

الخرسانة سابقة الصب

النقل والتركيب

يتم تسوية الأرض الطبيعية وحفر الأساسات وصب فرشاة النظافة من الخرسانة العادية ليبدأ بعدها تركيب العناصر الخرسانية سابقة الصب (من الأساسات وحتى بلاطات الأسقف)

يتم النقل بسيارات خاصة مجهزة لنقل العناصر المصبوبة كي لا تتعرض للكسر ولكل نوع من العناصر طريقة خاصة لنقله وتركيبه في الموقع وفق خطة مبرمجة كي يجري تركيبها مباشرة دون اللجوء الى تخزينها تفاديا لتكرار عملية الرفع واختصار الوقت

يتم التركيب في الموقع وفق التسلسل التالي

-يتم تركيب الأساسات طبقا للمخطط الهندسى

-يتم تركيب الأعمدة ضمن المكان المخصص لها وبعد ضبط رأسية الأعمدة والمحاور تسند بخوابير خشبية بين الأسطح الداخلية للقاعدة و أوجه العمود ثم يصب حولها مونة حقن ذات ركام ناعم لتثبيت الأعمدة داخل القاعدة

-يتم تركيب الحوائط الخارجية والقواطع الداخلية في الاماكن المخصصة لها

-يتم تركيب الكمرات على الأعمدة في الاماكن المخصصة لها ويتم تثبيتها

-يتم تركيب البلاطات في الاماكن المخصصة لها

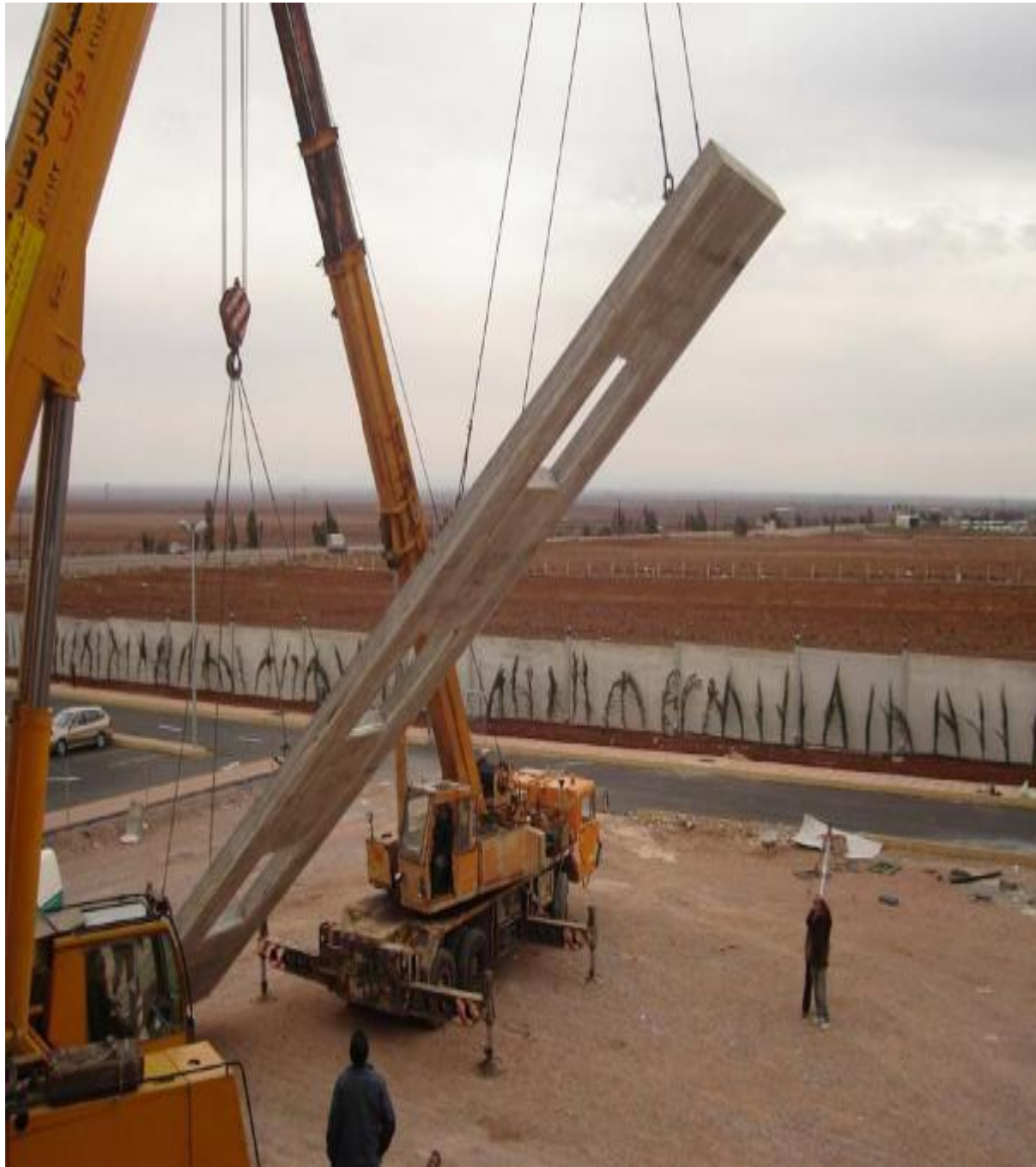
يتم تركيب العزل (العزل المائى والعزل الحرارى)

ملاحظة يمكن أن يصب جزء من المنشأ فى الموقع والجزء الآخر يكون سابق الصب















الستائر الخازوقية Sheet Piles

تستعمل في الحالات الآتية
حماية ضفاف النهر.
حماية الأساسات.
حماية جوانب الحفر.
تقوية جهد التربة.

أنواع الستائر

ستائر حديدية steel sheet piles



ويمكن دقها لأعماق كبيرة داخل الأرض.

ستائر خرسانية Concrete Sheet Piles





وتأخذ أشكالاً كثيرة ومكونة من الخرسانة المسلحة سابقة الصب.

ستائر خشبية Wood Sheet Piles
وتستعمل في الأعمال المؤقتة مثل سند حائط أو خلفه .

الخزانات الخرسانية

