

بسم الله الرحمن الرحيم

وأفضل الصلاة وأتم التسليم على سيدنا محمد صلى الله عليه وسلم سيد الأولين والآخرين.
اللهم علما ما ينفعنا و انفعنا بما علمتنا وزدنا علماً وعملاً إنك أنت السميع العليم.

عمل شبكة اتصال محلية

لعمل شبكة منزلية لابد من توفر جهاز مودم (DSL) أو Hub أو Switch أي المركز للعملية الاتصال بين الأجهزة، و بوجود شبكة الإنترنت وجهاز المودم حيث يربط أجهزة الحاسب بالانترنت معاً ومنها يُمكنها من الاتصال ببعضها السلكية و اللاسلكية .

الخطوات لا تأخذ أكثر من ١٥ دقيقة بإذن الله
و نبدأ على بركة الله ...

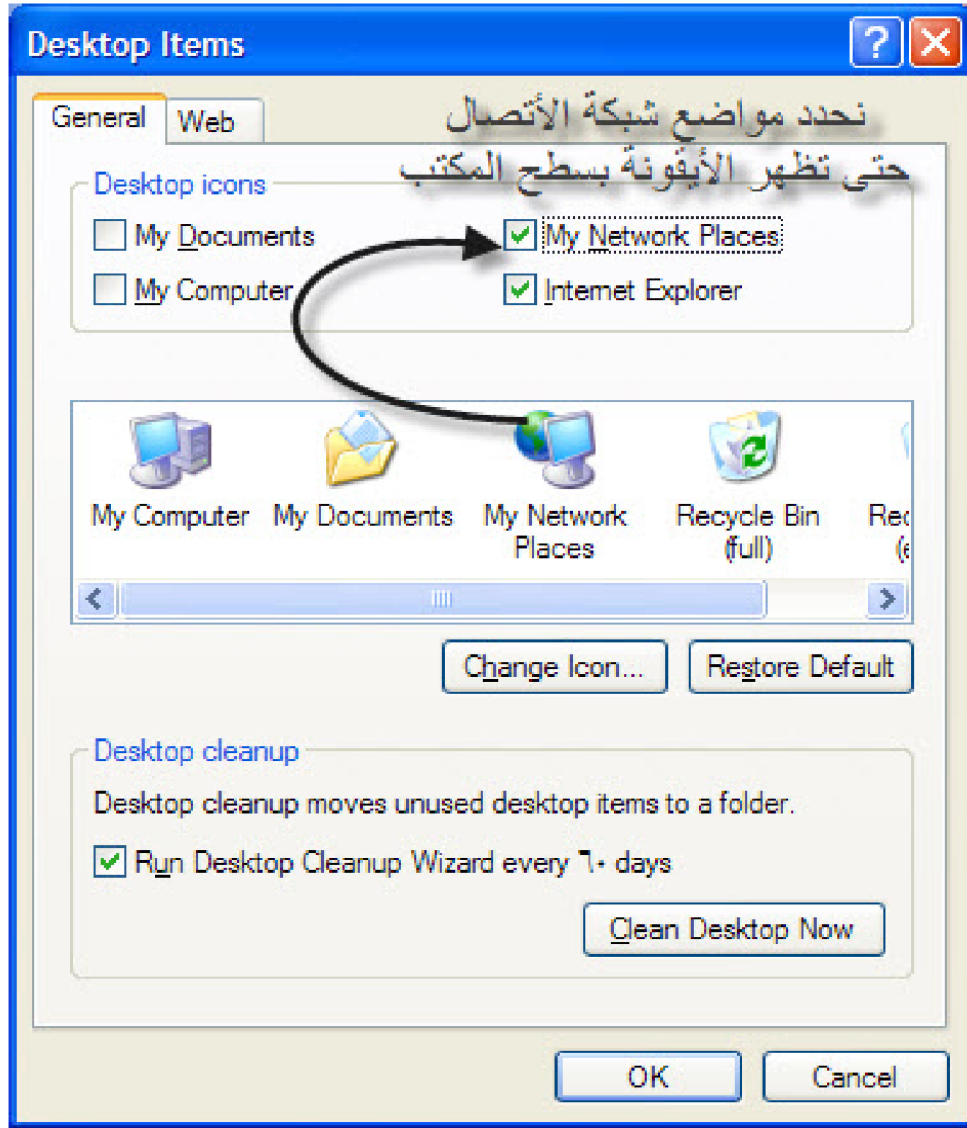
الآن نقوم بعمل في جميع أجهزة الحاسب المراد ربطها بشبكة الاتصال السلكي واللاسلكي...اتبع معي الخطوات التالية :-

من **خصائص سطح المكتب** نختار من نافذة **خصائص العرض** تبويب سطح المكتب ومنه نضغط على تخصيص سطح المكتب حتى تظهر أيقونة **مواضع شبكة الاتصال** كما هو مبين في الشكل ١-١ و الشكل ١-٢ .

يجب أن يتوافق التاريخ والساعة بين الأجهزة

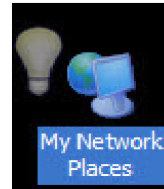
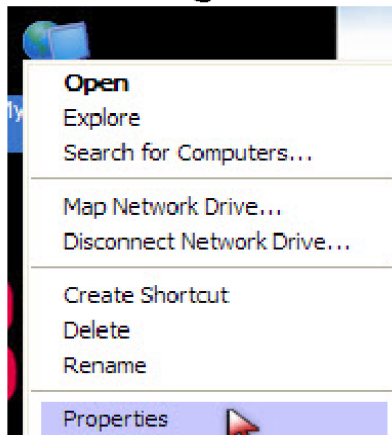


شكل ١-١

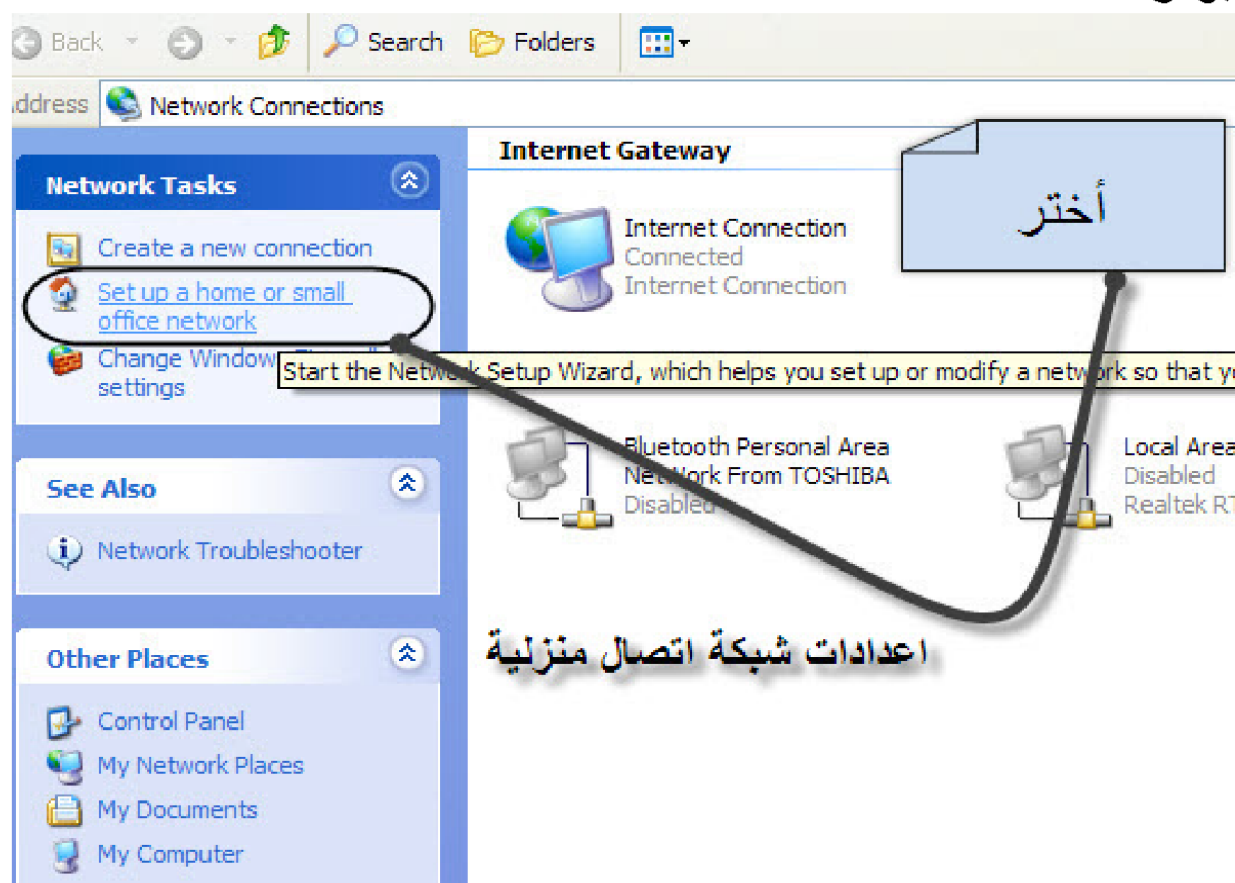


شكل ٢-١

ثم نضغط على Ok
 الآن من سطح المكتب نشاهد إيقونة مواضع شبكة الاتصال
 ومنها نأخذ خصائصها



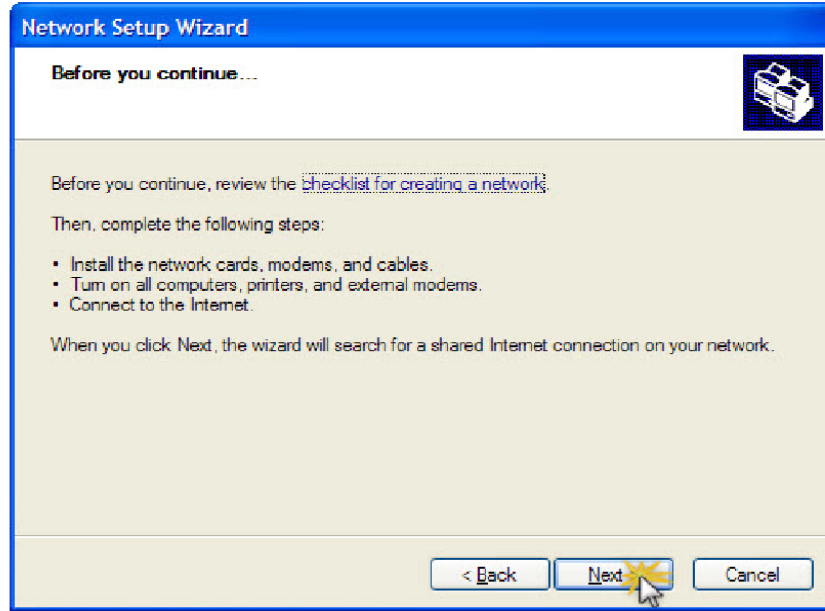
الآن نقوم بعمل إعدادات شبكة اتصال منزلية "شبكة اتصال بين أجهزة الكمبيوتر"



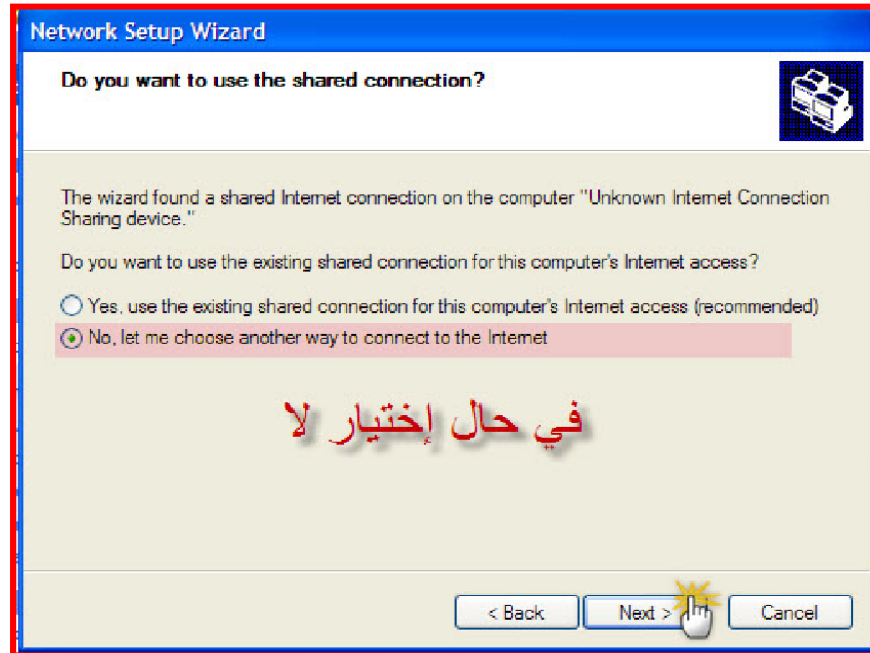
سنختار الآن إعدادات شبكة اتصال منزلية أو شبكة مكتب ونضغط عليه لنتفتح نافذة معالج إعدادات شبكة الاتصال



نتبع الشرح حسب الشرح الموضح على الصور



هنا / لا يختلف ما يتم اختياره نعم أو لا
يمكنك اختيار لا



Network Setup Wizard

Select a connection method.

Select the statement that best describes this computer:

This computer connects directly to the Internet. The other computers on my network connect to the Internet through this computer.
[View an example.](#)

This computer connects to the Internet through a residential gateway or through another computer on my network.
[View an example.](#)

Other

في حال الاختيار لا نختار يتصل هذا الكمبيوتر بإنترنت عبر عبارة متضمنة يقصد فيه المودم أو كمبيوتر آخر على الشبكة ...
Learn more about [home or small office network configurations.](#)

< Back Next > Cancel

Network Setup Wizard

Do you want to use the shared connection?

The wizard found a shared Internet connection on the computer "Unknown Internet Connection Sharing device."

Do you want to use the existing shared connection for this computer's Internet access?

Yes, use the existing shared connection for this computer's Internet access (recommended)

No, let me choose another way to connect to the Internet

في حال إختيار نعم

< Back Next > Cancel

لا توجد أي مشاكل في حال اختيار نعم أو لا لان هذا يعتمد بوضع أرقام
وعناوين IP

Network Setup Wizard

Give this computer a description and name.

Computer description: ← ليس مهماً
Examples: Family Room Computer or Monica's Computer

Computer name: ✓
Examples: FAMILY or MONICA

The current computer name is ANWAR.

يجب إعطاء كل حاسب اسماً مختلفاً (يمكن تغيير اسم الكمبيوتر من خصائص النظام ضمن التبويب اسم الكمبيوتر اضغط على تغيير لتعديل الأسم)

Learn more about [computer names and descriptions](#).

< Back Next > Cancel

Network Setup Wizard

Name your network.

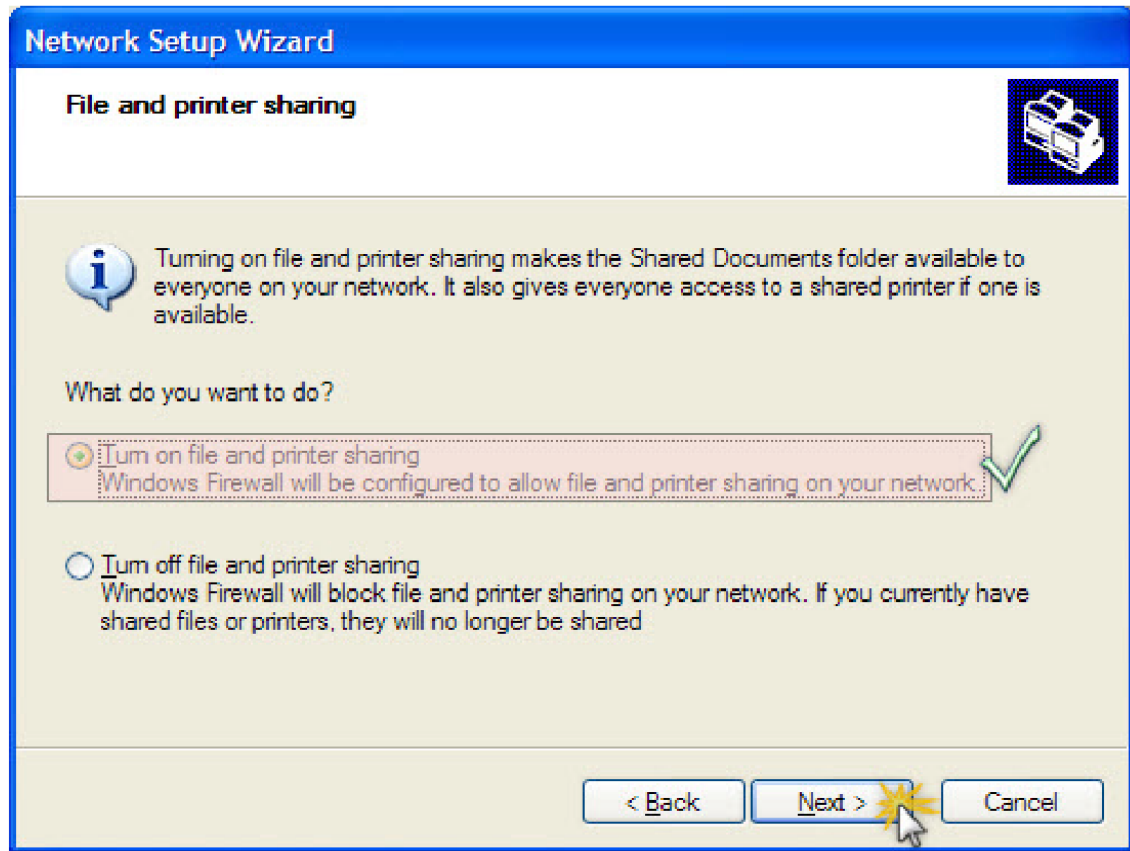
Name your network by specifying a workgroup name below. All computers on your network should have the same workgroup name.

Workgroup name:
Examples: HOME or OFFICE

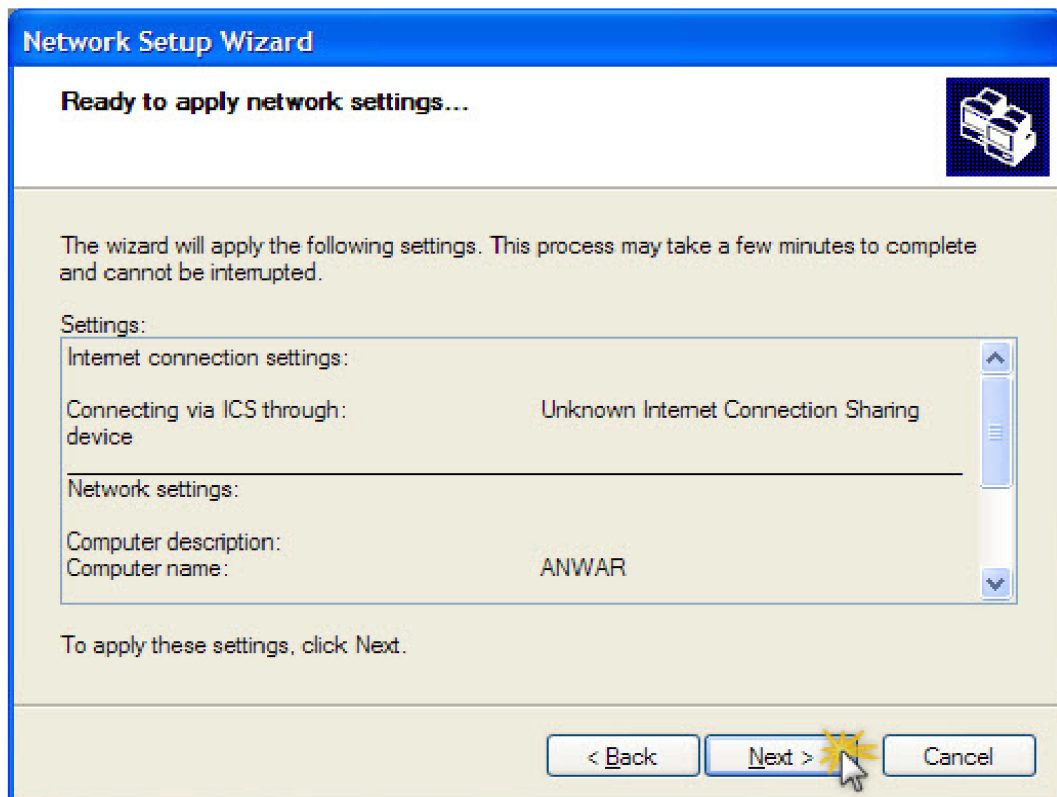
أدخل اسم مجموعة العمل أو مجموعة الشبكة التي سينتمي إليها هذا الحاسب ومن الأفضل تكون كافة أجهزة الكمبيوتر على شبكة الاتصال بنفس اسم مجموعة العمل

< Back Next > Cancel

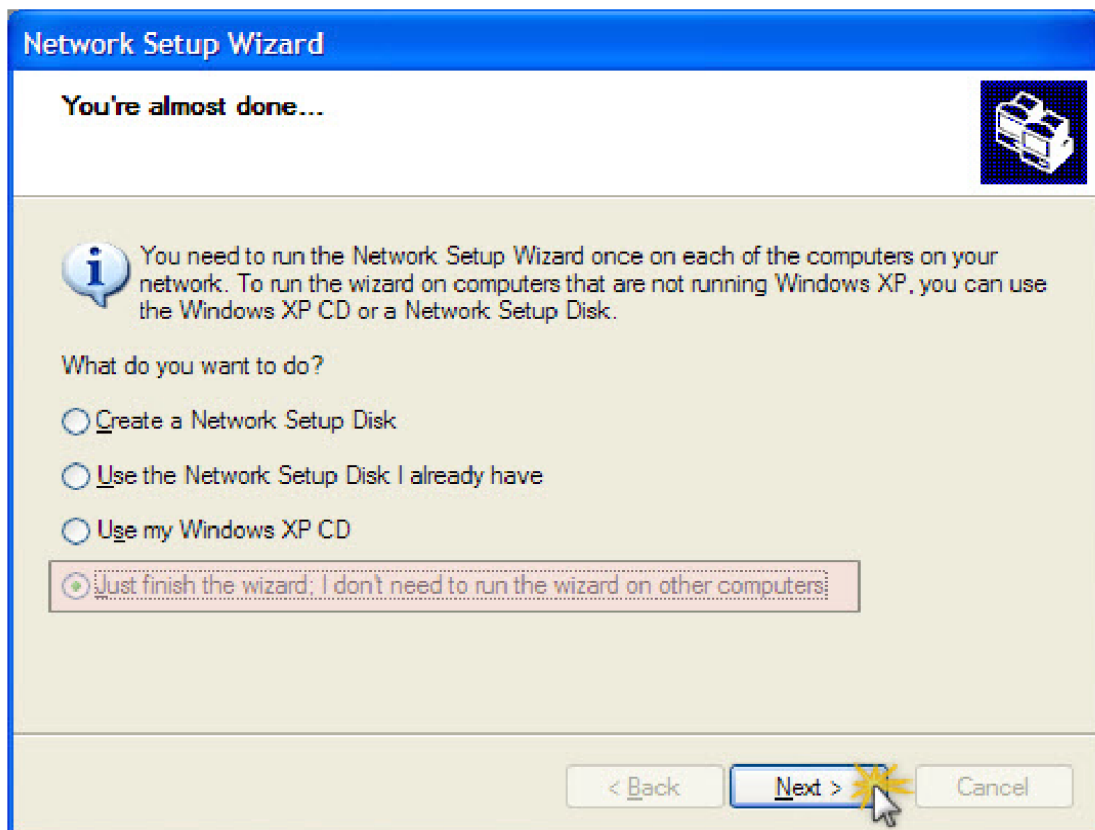
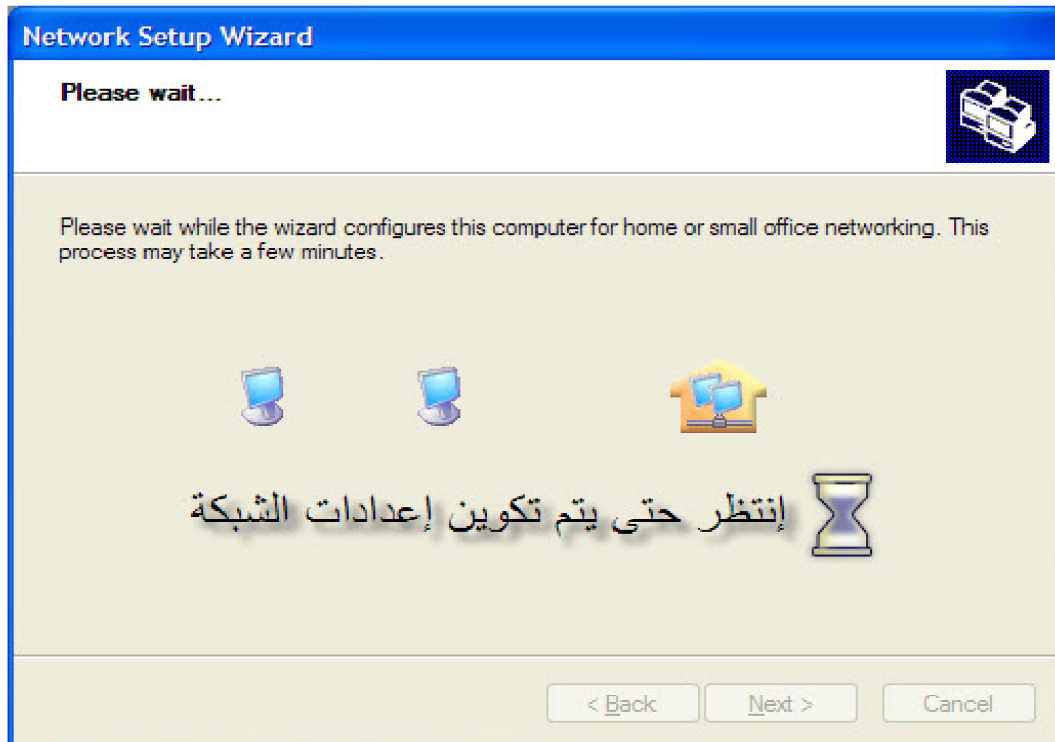
هنا نختار من النافذة بموافقة مشاركة الملفات والطابعات



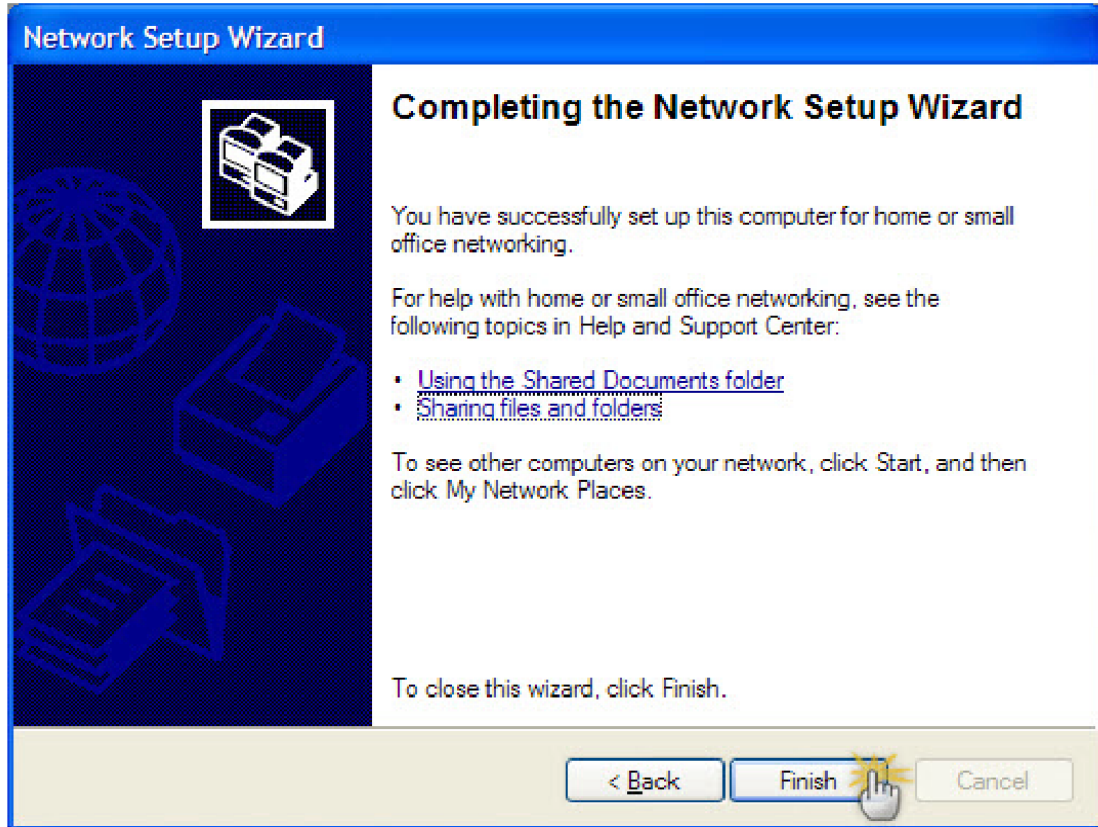
تستطيع أن تقرءا جميع التفاصيل لإعدادات الاتصال



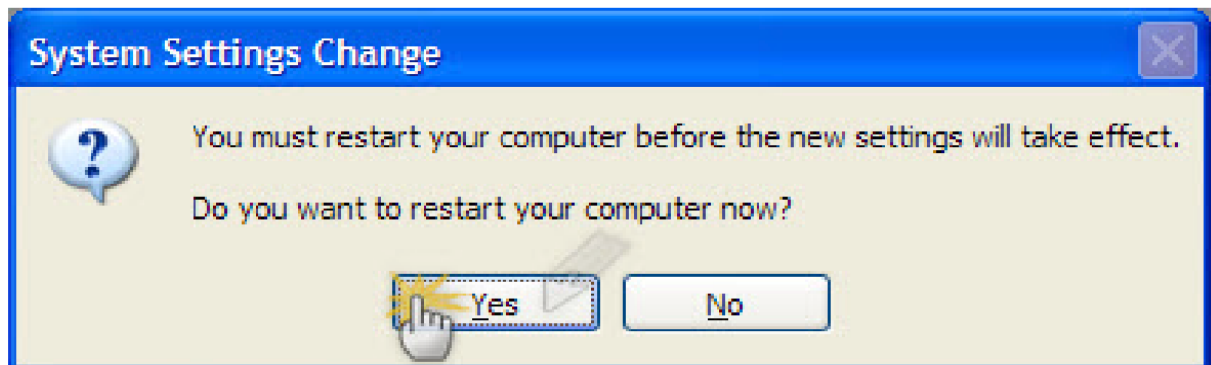
نضغط التالي لتظهر النافذة التالية وهي تظهر عملية نقل البيانات

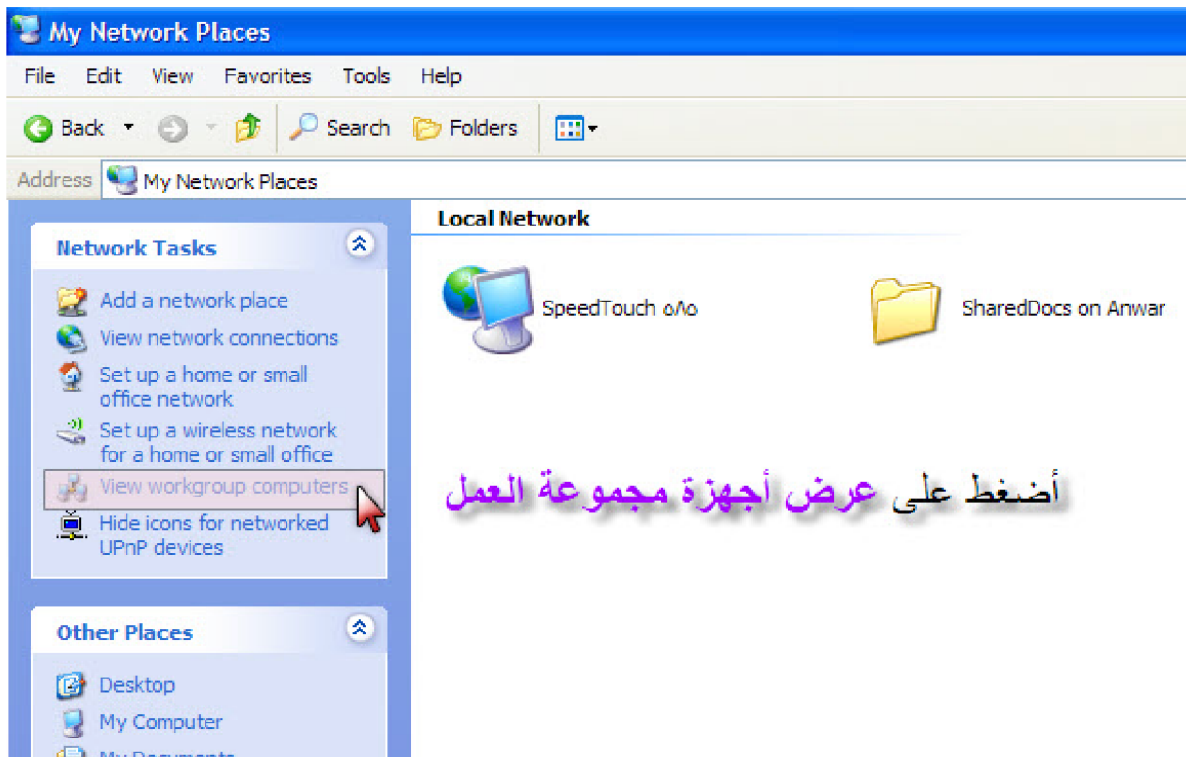
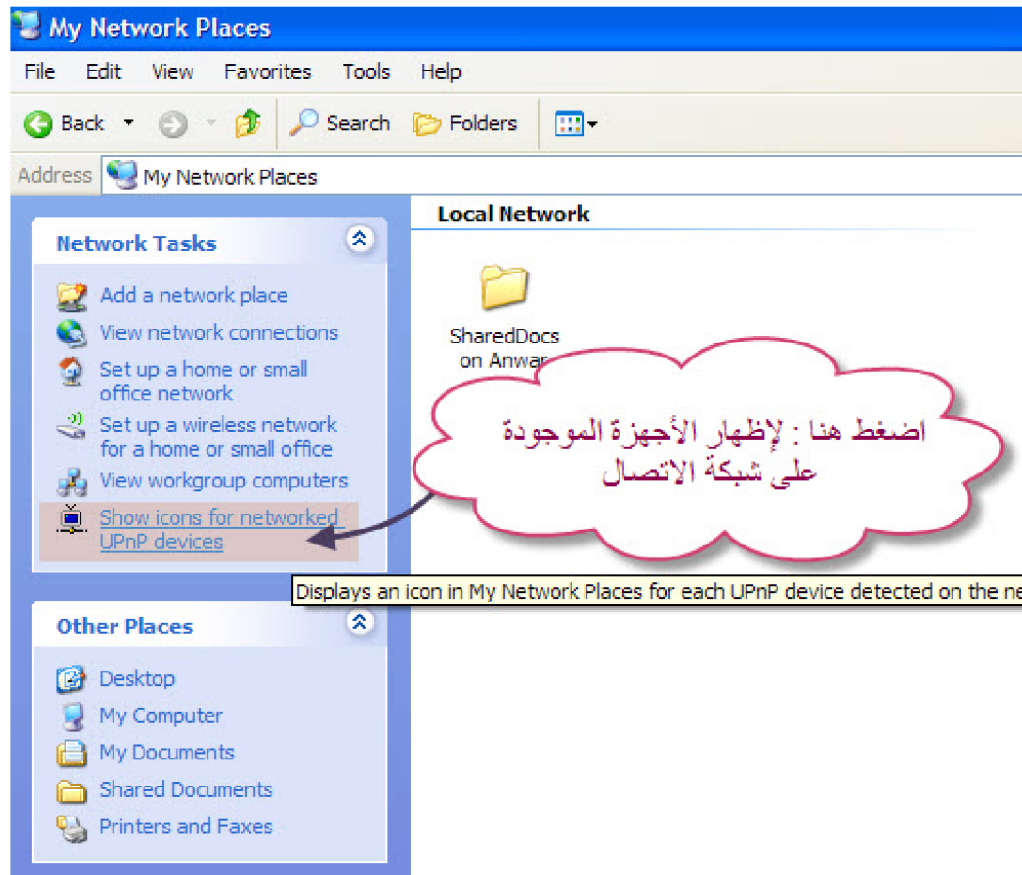


عند الانتهاء ستظهر النافذة التالية



نقوم بإعادة تشغيل جهاز الحاسب بضغط على نعم
حتى يقلع الجهاز بإعدادات الشبكة





Anwargroup

File Edit View Favorites Tools Help

Back Search Folders

Address: Anwargroup

Network Tasks

- Add a network place
- View network connections
- Set up a home or small office network
- Set up a wireless network for a home or small office
- View workgroup computers
- Hide icons for networked UPnP devices

Other Places

- Microsoft Windows Network
- My Computer
- My Documents
- Shared Documents
- Printers and Faxes

Anwar Toty--٢

اسم مجموعة العمل الذي أدخلناه أثناء إعداد شبكة الاتصال

جهاز كمبيوتر مرتبط بالشبكة

لمشاهدة جميع مجموعات العمل في الشبكة

Microsoft Windows Network

File Edit View Favorites Tools Help

Back Search Folders

Address: Microsoft Windows Network

Network Tasks

- Add a network place
- View network connections
- Set up a home or small office network
- Set up a wireless network for a home or small office
- View workgroup computers
- Hide icons for networked UPnP devices

Other Places

- Entire Network
- My Computer
- My Documents
- Shared Documents
- Printers and Faxes

Details

Microsoft Windows Network

Anwargroup Mshome Workgroup

جميع مجموعات العمل في جهاز الحاسب

لعمل مشاركة لطابعة، حتى يتمكن اي جهاز من الطابعة



Printers and Faxes

File Edit View Favorites Tools Help

Back Search Folders

Address Printers and Faxes

Printer Tasks

- Add a printer
- See what's printing
- Select printing preferences
- Pause printing
- Share this printer
- Rename this printer
- Delete this printer
- Set printer properties

See Also

- Go to printer's Web site

Other Places

- Control Panel
- Scanners and Cameras
- My Documents
- My Pictures
- My Computer

Adobe PDF HP LaserJet 1018A

HP LaserJet 1018A Properties

General Sharing Ports Advanced Color Management تكوين

You can share this printer with other users on your network. To enable sharing for this printer, click Share this printer. Windows Firewall is already configured to allow the sharing of printers with other computers on the network.

من تبويبة المشاركة

Do not share this printer

Share this printer

Share name: Printer ← اسم مشاركة الطابعة

Drivers

If this printer is shared with users running different versions of Windows, you may want to install additional drivers, so that the users do not have to find the print driver when they connect to the shared printer.

Additional Drivers...

OK Cancel Apply Help

نحدد الطابعة المراد مشاركتها ثم نختار خصائص

anwar

توجد طرق كثيرة لمشاركة المجلدات منها

EX9 (X:)

File Edit View Favorites Tools Help

Back Search Folders

Address X:\

ملفات مشاركة

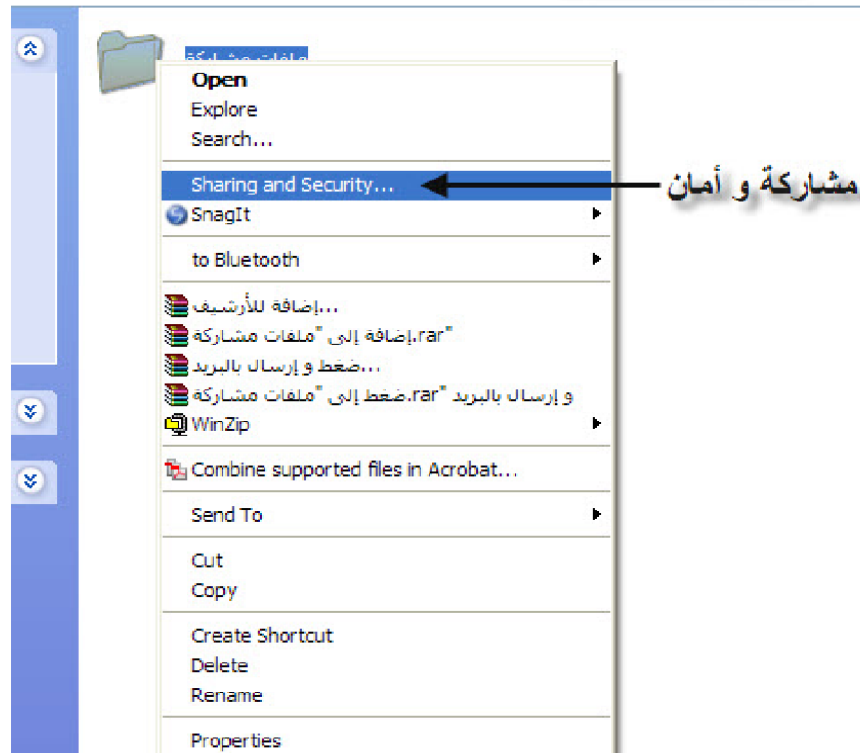
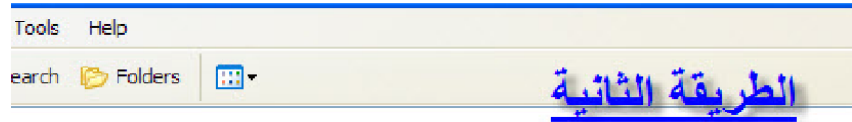
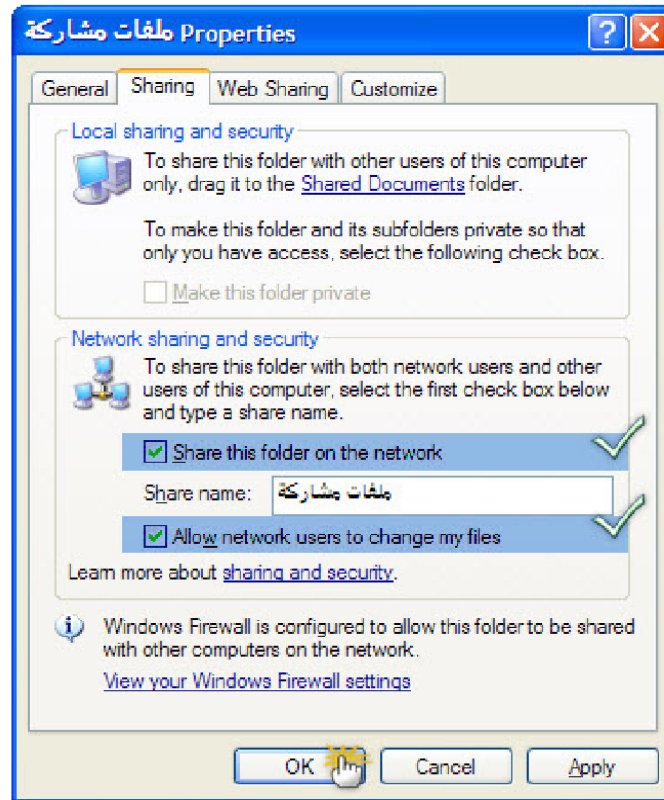
File and Folder Tasks

- Rename this folder
- Move this folder
- Copy this folder
- Publish this folder to the Web
- Share this folder
- E-mail this folder's files
- Delete this folder

نحدد المجلد ونختار مشاركة المجلد

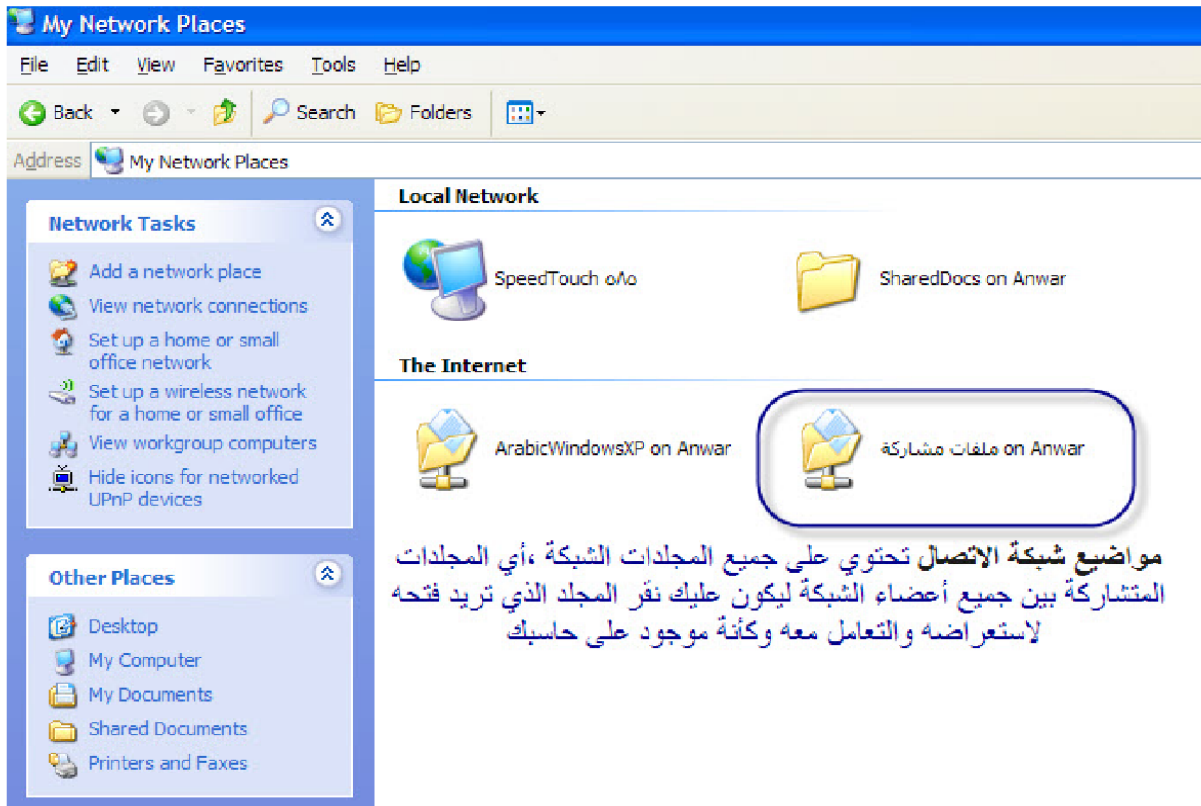
Makes the selected folder available to computers on a network so that other people

الطريقة الأولى

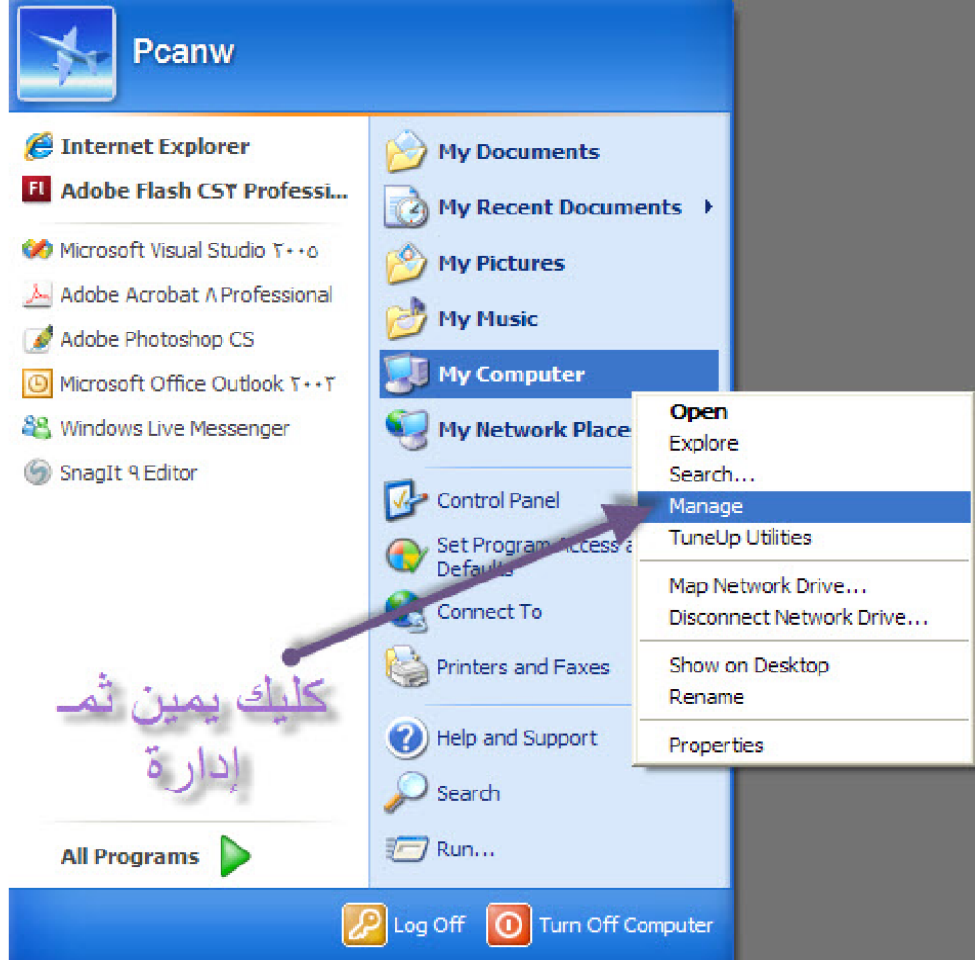


أو يمكن من خصائص المجلد ثم تبويب
مشاركة

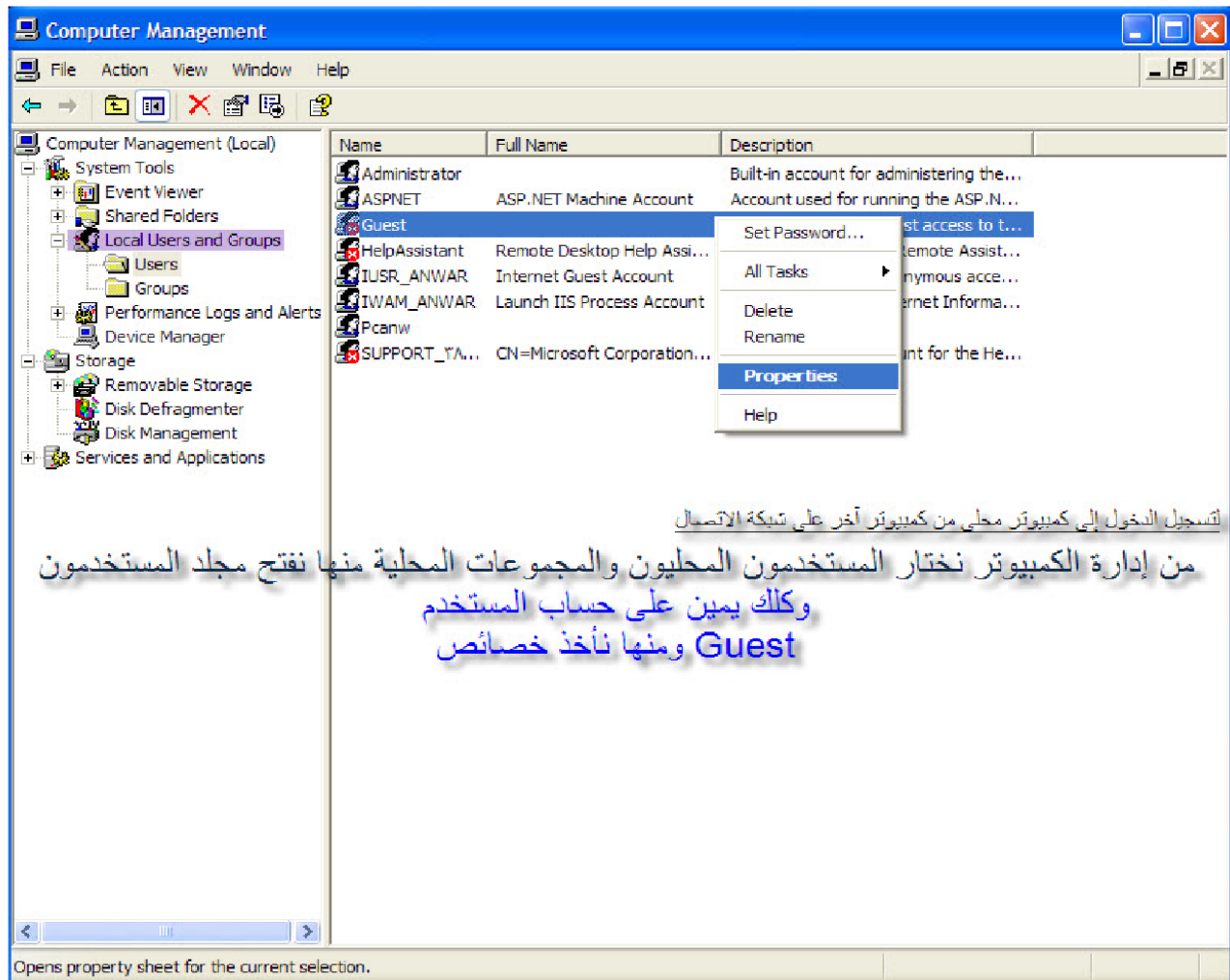
بعد المشاركة تجد إشارة جديدة أضيفت للملف أو الجهاز هذه الإشارة على شكل يد (ترى اليد أضيفت كدليل على المشاركة)



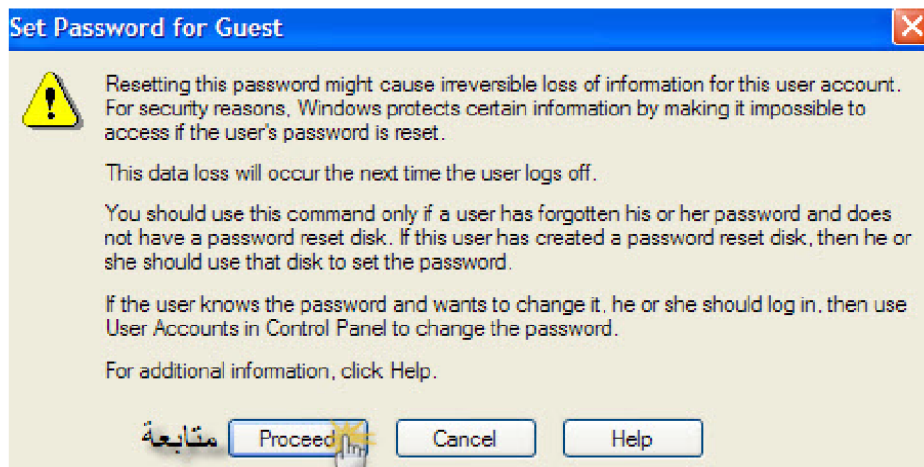
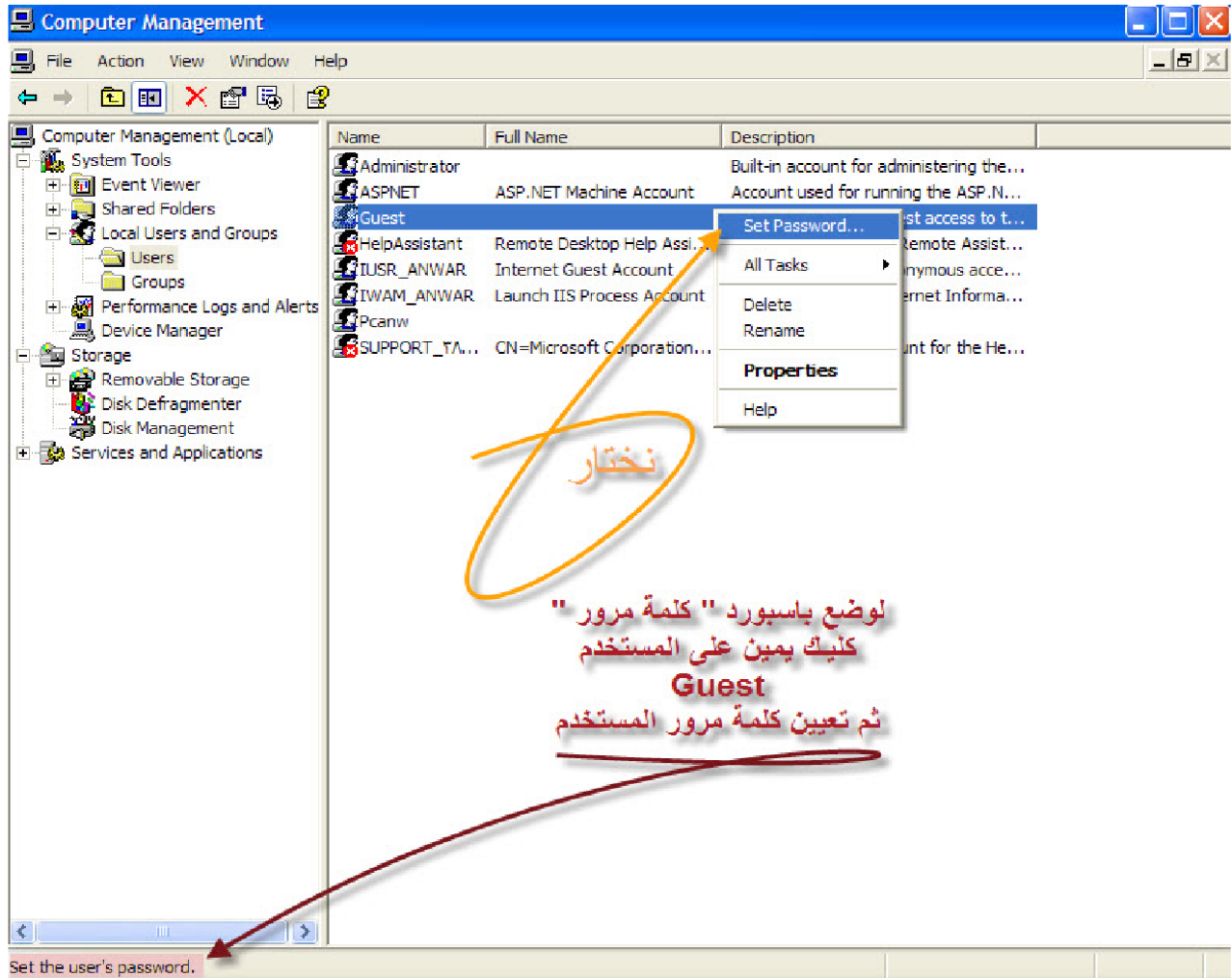
حتى يمكن لنا الدخول على أي جهاز بالشبكة
الآن نقوم بإعطاء الصلاحية لدخول على جهاز بالشبكة



لتسجيل الدخول إلى كمبيوتر محلي إلى كمبيوتر آخر على شبكة الاتصال :
 من إدارة الكمبيوتر نختار المستخدمين المحليون والمجموعات المحلية منها نفتح مجلد
 المستخدمين . و نختار (Mouse) على حساب المستخدم Guest و نختار
 خصائص .



لوضع كلمة مرور للمستخدم كلك يمين على حساب المستخدم ثم تعيين كلمة مرور المستخدم Set Password





بعدها تظهر رسالة لتأكيد تعيين كلمة المرور.

لدخول على أي جهاز دبل كلك على مواضع شبكة الاتصال ثم من مشاهدة الأجهزة الموجودة في الشبكة نجد جميع الأجهزة المتصلة .

نختار الجهاز الذي شاركته

The image shows a Windows desktop environment. On the left, the 'Network Tasks' pane is open, with 'View workgroup computers' highlighted. In the center, network icons for 'Anwar-it', 'Pcanwar-pc', and 'Toty-02' are visible. On the right, a 'Connect to toty-02' dialog box is open, showing the 'User name' field with 'TOTY-02\Guest' and the 'Password' field. A red circle with the number '2' is next to the dialog box, and a red circle with the number '1' is next to the 'View workgroup computers' task.

٢
دبل كليك على جهاز الكمبيوتر الموجود في الشبكة
لنتظهر لنا نافذة السماح لدخول جهاز على الشبكة
ندخل اسم المستخدم
وكلمة المرور
التي اشناها سابقا

١
من مواضع شبكة الاتصال
ثم انقر على عرض أجهزة مجموعة العمل
لنشاهد جميع الأجهزة المتصلة و الموجودة ضمن
مجموعة العمل في شبكة الاتصال

بعد كتابة اسم جهاز الكمبيوتر و حساب المستخدم وكلمة المرور
والضغط على موافق Ok

Toty-02\Guest

حيث أن Toty-02 أسم جهاز الكمبيوتر
و Guest أسم حساب المستخدم في جهاز الكمبيوتر



الآن بعد المشاركة أصبح بإمكانك التجول في الجهاز الذي شاركته

أضغظ على أبدأء ثم الطابعات والفاكس تفتح النافذة و وتجد الطابعة المشتركة

Printers and Faxes

File Edit View Favorites Tools Help

Back Search Folders

Address Printers and Faxes

Printer Tasks

- Add a printer
- See what's printing
- Select printing preferences
- Pause printing
- Share this printer
- Delete this printer
- Set printer properties

Other Places

- Control Panel
- Scanners and Cameras
- My Documents
- My Pictures
- My Computer

SnagIt 9

Microsoft Office Document Image Writer

HP LaserJet 1018 on Toly-02

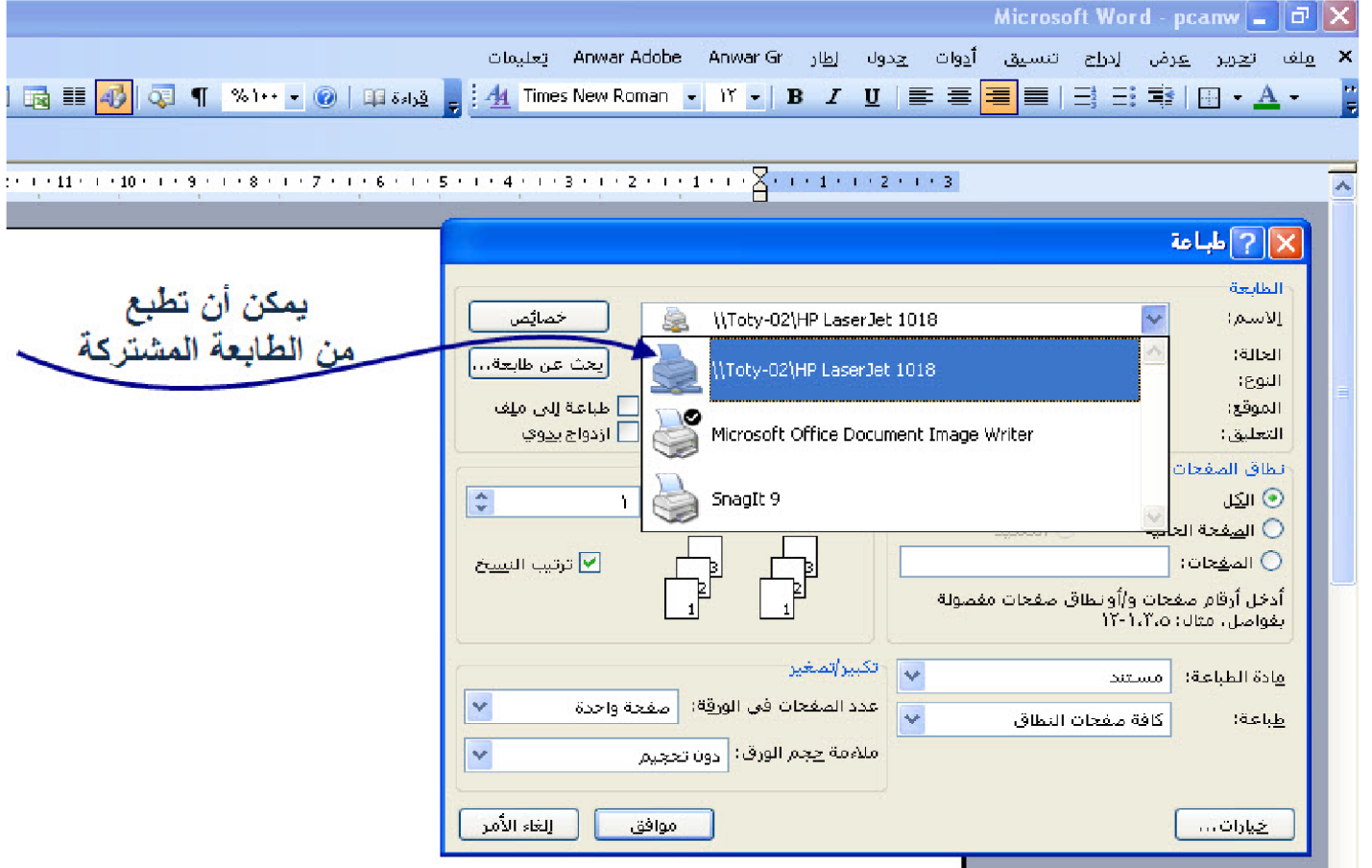
Open

- Set as Default Printer
- Printing Preferences...
- Pause Printing
- Sharing...
- Create Shortcut
- Delete
- Properties

شكل الطابعة المشتركة يمكن أن ترسل إليها المستندات للطباعة من كل حاسب

لجعل الطابعة الافتراضية

مثال يوضح كيفية الطباعة من ملف ثم طباعة تفتح نافذة الطباعة



والسلام عليكم ورحمة الله وبركاته

أخوك / أنور

١٤٢٩/٨/٢٨ هـ