

## بسم الله الرحمن الرحيم

نظرا للأهمية القصوى لدوال API الخاصة بإصدار VB.6 فسوف أقوم بشرح هذه الدوال من الأسهل إلى الأصعب من وجهة نظري  
إمضاء مبرمج المستحيل

تم تحميل هذا الكتاب من موقع كتب  
[www.kutub.info](http://www.kutub.info)  
للمزيد من الكتب في جميع مجالات التقنية ، تفضلو بزيارتنا

مقدمة API

كلمة API هي اختصار لكلمة Application Programming Interface وهي تعني بالعربية واجهة برمجة التطبيقات وهي تتعامل بالأساس مع ملفات DLL أو مكتبات الترابط الديناميكي وهي اختصار (Dynamic Link libraries) وتعتبر أشهر المكتبات هي user32 .

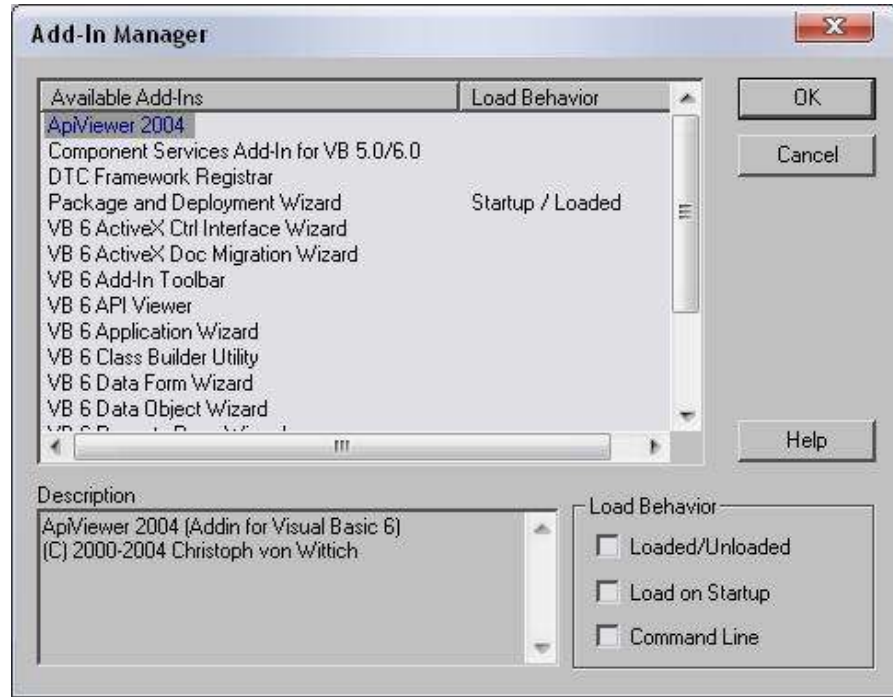
كيفية فتح مستعرض API Viewer()  
1- قوم باختيار Add-Ins من القوائم



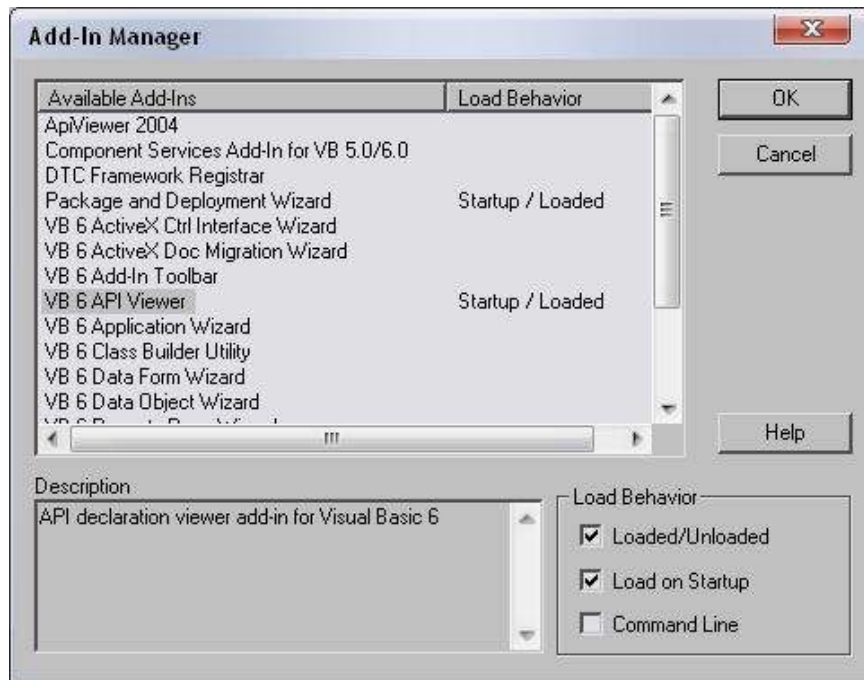
2- ثم أختار Add-In Manager



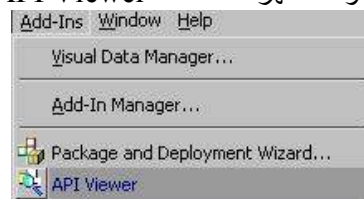
3- يفتح لك صندوق Add-In Manager



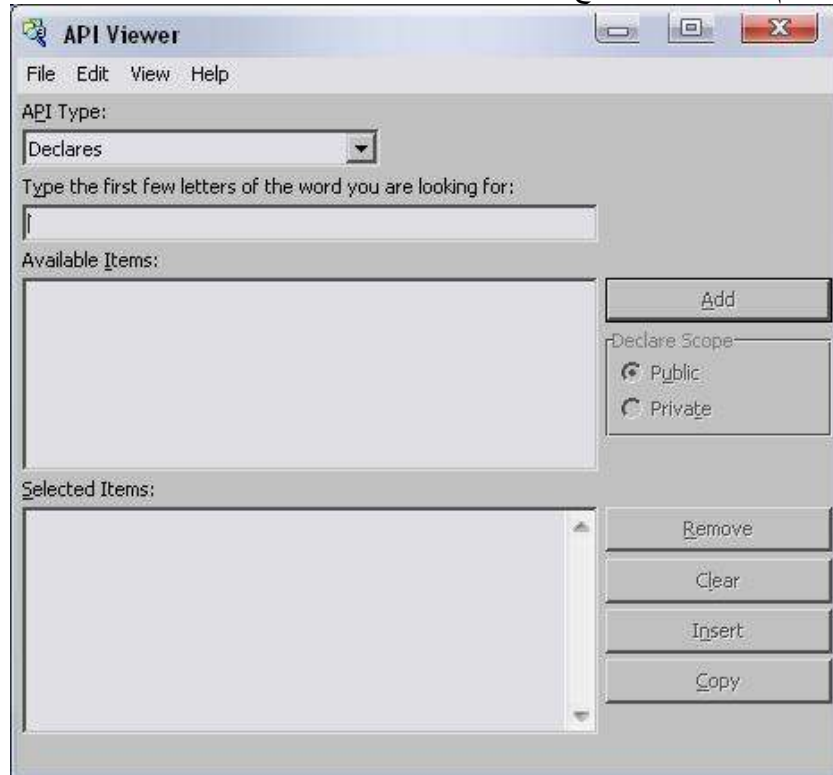
4- قم باختيار VB 6 API Viewer ثم قم من مربع Load Behavior ضع علامة صح أمام اختيار Loaded/Unloaded وهي تعني تحميل ثم ضع علامة صح أمام Load on Startup وهي تعني أنه سيظهر دائما في قائمة Add-Ins



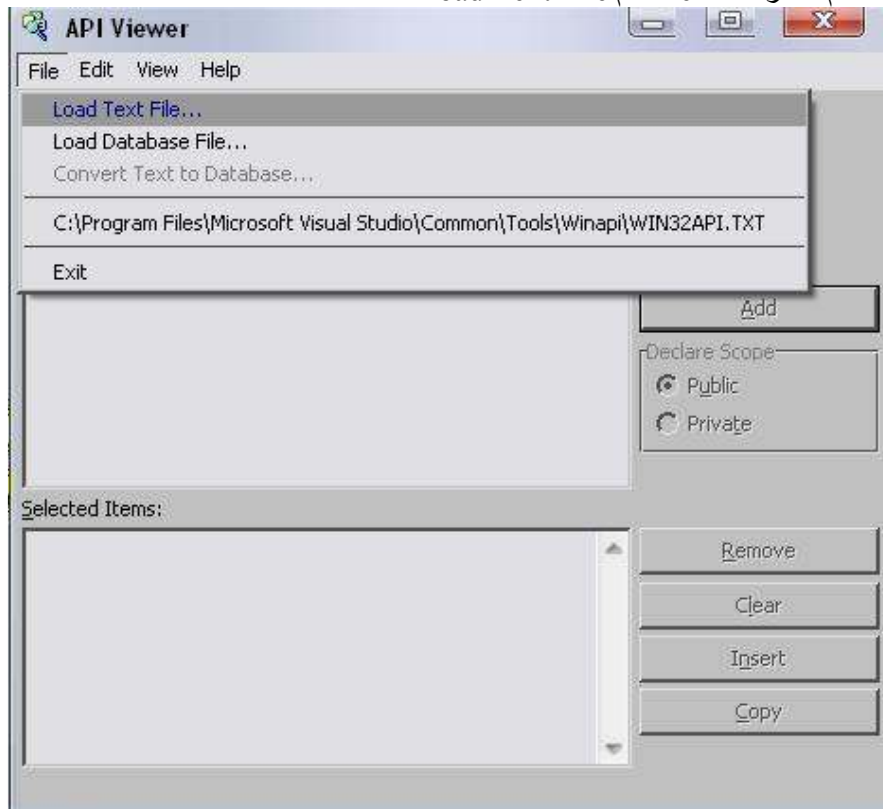
5- ثم أضغط زر Ok سوف تظهر لك علامة API Viewer كما في الشكل التالي



6- قم بالضغط عليها ليفتح لك مستعرض API



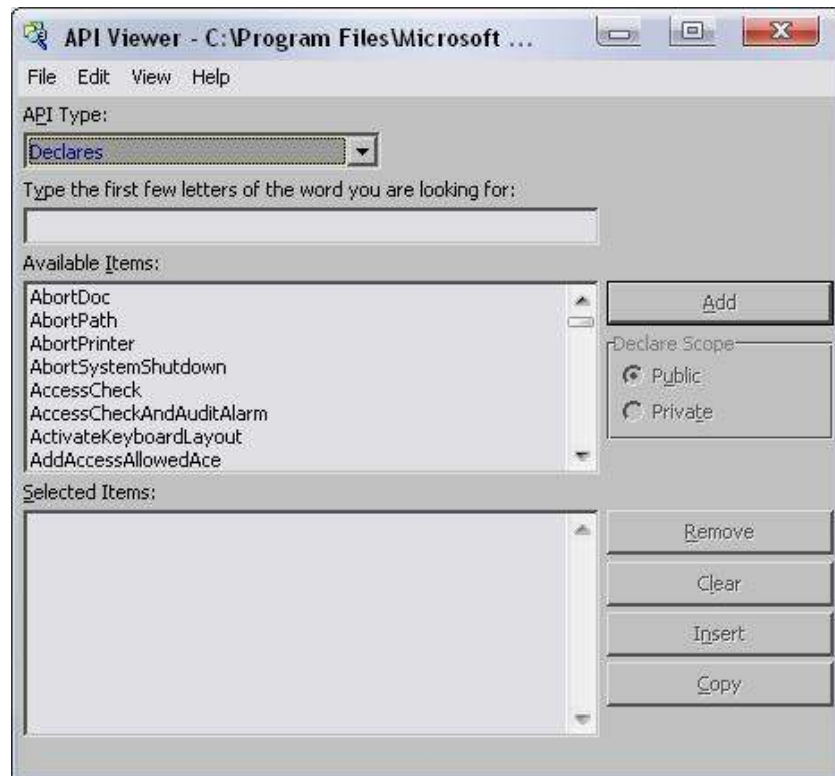
7- ثم أختار قائمة File ثم Load Text File



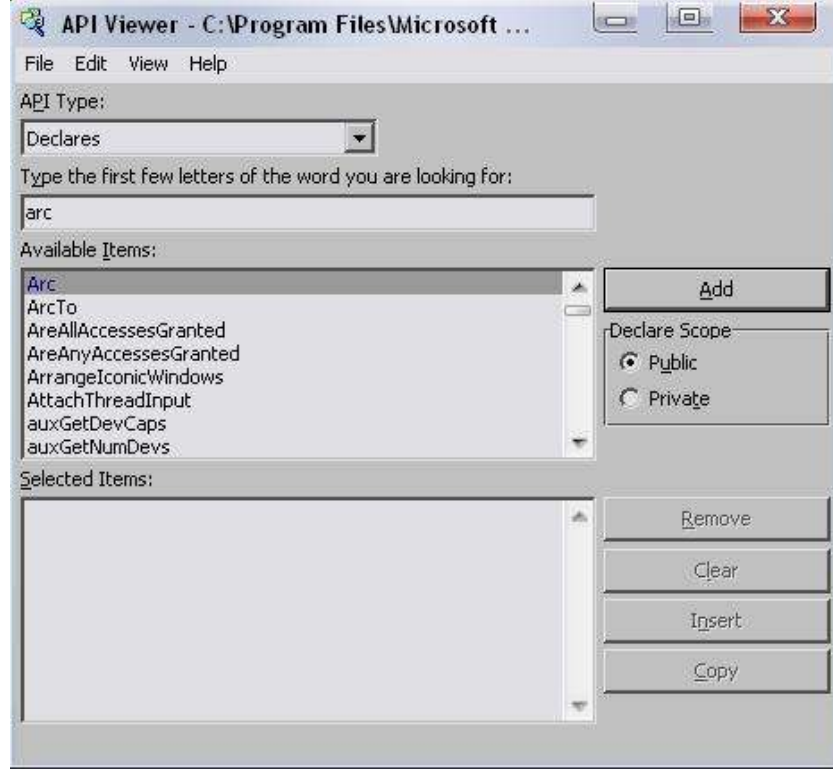
8- يظهر لك صندوق Select a Text API File اختر منه WIN32Api



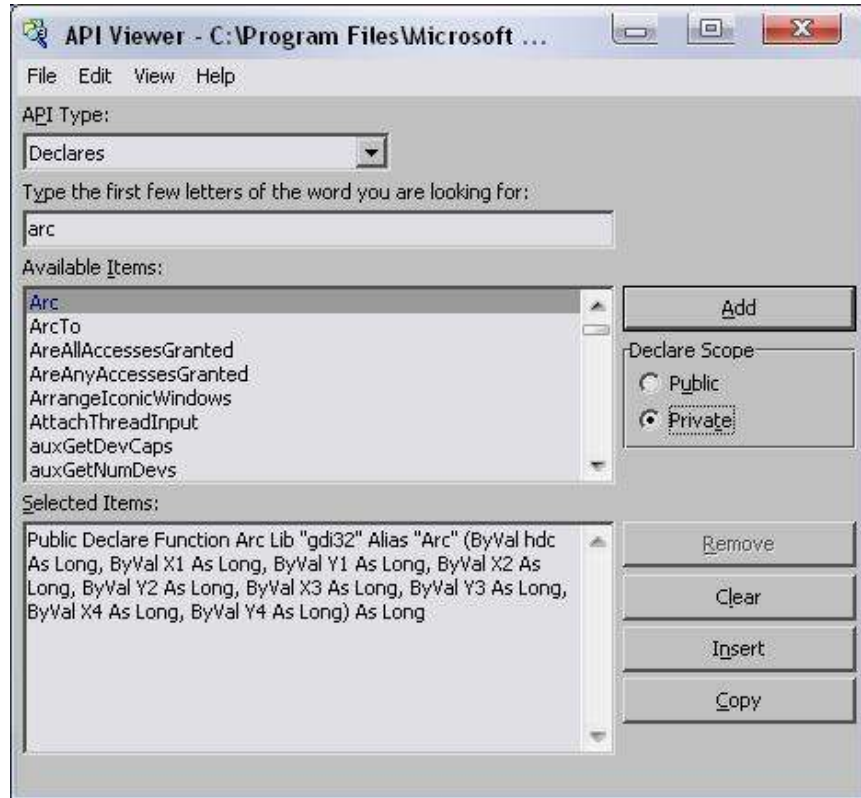
9- ثم أضغط Open يتم تحميل الدوال



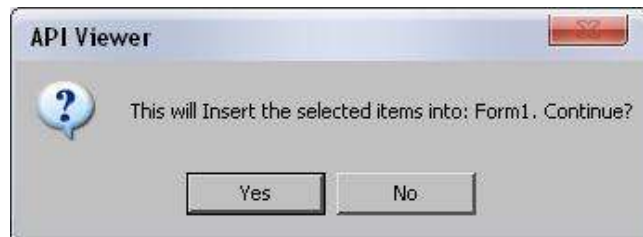
10- ثم قم بكتابة دالة مثل Arc ثم لاحظ معي الآتي إذا ضغطت مفتاح Add سوف يتم عرض الدالة في مربع Selected Items ويتم تفعيل Declare Scope ستجد بداخلها اختيارين وهما Public وهذا الاختيار يتعامل فقط مع الوحدة البرمجية Module أما إذا كان Private فهو يتعامل فقط مع النموذج Form والفرق بين Module و Form أن Module يظهر لجميع نوافذ WINDOWS أما Form فيظهر لبعض النوافذ الخاصة بمشروعك



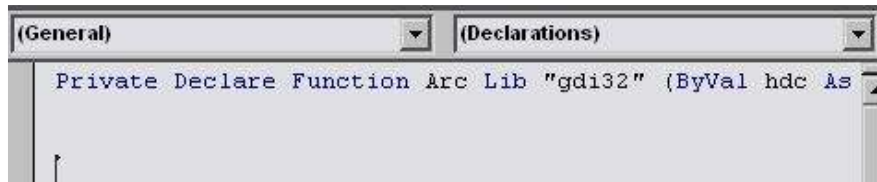
11- بعد الضغط على زر Add سوف تظهر الدالة فإذا استعملت زر Clear يقوم بمسح ما بداخل مربع Selected Items



12- أما إذا ضغطت على زر إدراج Insert يظهر مربع حوار يخبرك أنه سوف يقوم بكتابة الدالة داخل نموذج Form أو Module إذا قمت باختيار Yes

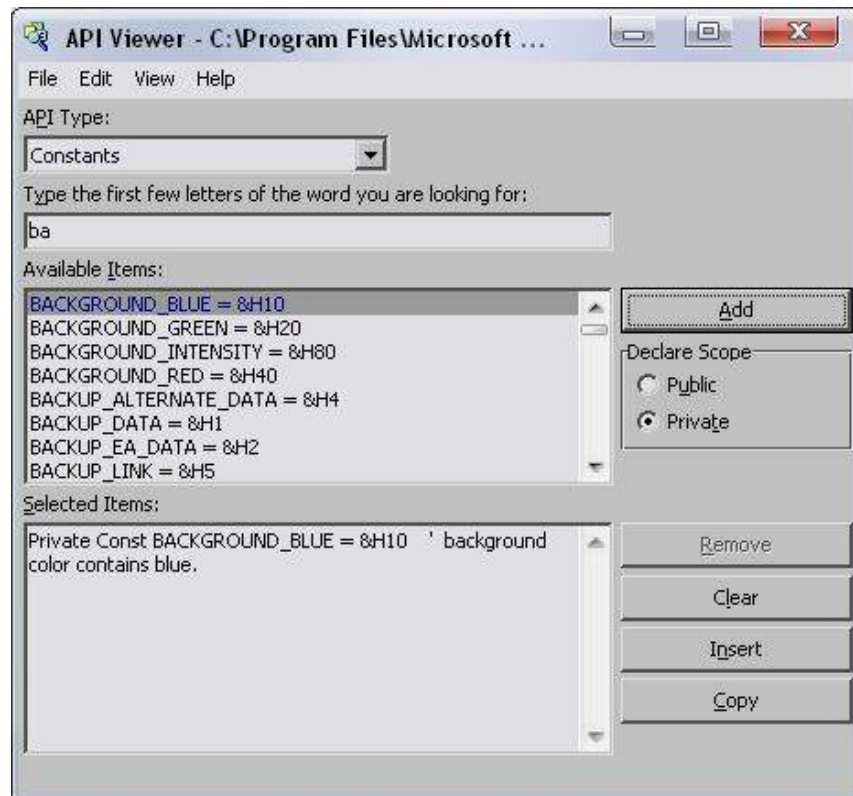


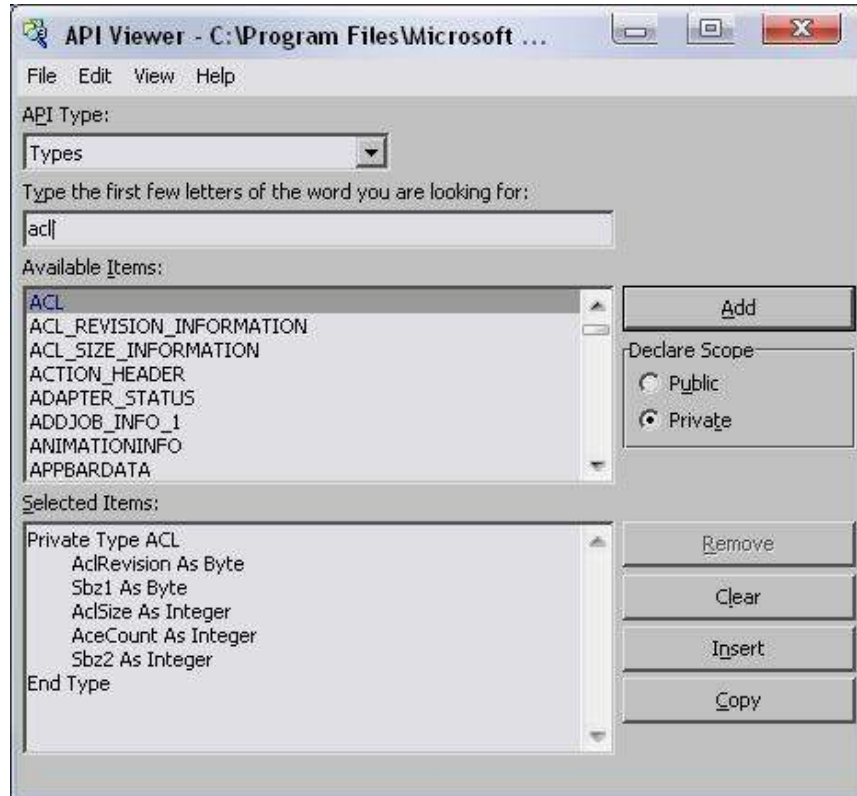
13- ليظهر الكود مكتوب داخل النموذج Form



14- أما إذا ضغطت على زر Copy فسوف يقوم بعملية نسخ ثم تستطيع بعد ذلك أن تلتصق الكتابة داخل VB.6 أو أي برنامج لأن مستعرض API يعتبر برنامج منفصل

15- أذهب إلى مربع API Type ويعني أنواع API وهم ثلاثة Declares ويعني يعلن و Constants ويعني ثابت ويستخدم عادة مع المعامل Flags أي علم أما النوع الثالث فهو Type ويعني نوع





وفي النهاية أتمنى الدعاء لي بالشفاء  
ميرمج المستحيل