

انودة (اكسدة)

عملية ترسيب طبقة من أكسيد الألومنيوم علي القطاعات بطريقة كهروكيميائية لحمايتها من العوامل الجوية والأملاح والتلوث والخدش وظروف الاستعمال المختلفة.

قطاع من الألومنيوم يركب بالحلقة لتغطية الحلق الثانوي أو تغطية الفاصل بين الحلق الألومنيوم والبياض .

بركلوز

قطاع من الألومنيوم يركب بإطار الدلفة من الداخل لتثبيت الزجاج أو الحشوات .

جانب الحلق

القائم الرأسى للحلق .

جلسة

القطاع الأفقى السفلى للحلق المنزلق.

حلق رئيسى

إطار من قطاعات الألومنيوم تتحرك بداخله الدلف .

Telescopic Frame

الحائط كحلق ثانوي ثم يركب عليه الشباك أو الباب الألومنيوم ذو الحلق الرئيسى بشفة ويسمح بتوحيد مقاس الشبابيك حيث أنه يغطي أي فرق في المقاس في حدود 3 سم.

حلق رئيسى بشفة

إطار من القطاعات الألومنيوم تتحرك بداخله الدلف ويسمح طول الوجه الداخلى لقطاع الإطار بتغطية الحلق الثانوي أو الفاصل بين الحلق والفتحة .

(حلق ثانوى) Secondary frame.Or Sub frame

إطار من الخشب أو الصاج أو الألومنيوم يركب داخل الفتحة قبل البياض لتركيب حلق بشفة أو بدون .

سقف الحلق Frame Head

القطاع الأفقى العلوي للحلق المنزلق .

سكة

قضيب من الألومنيوم يبرز من قطاع جلسة أو سقف الحلق تتحرك عليه الدلفة المنزلقة

سؤاس

قطاع من الألومنيوم يقسم الفراغ الداخلى للدلفة أفقيا أو رأسيا إلى جزأين .

ظفر

جزء من قطاع الألومنيوم أو الحديد الغاطس داخل الحائط أو الأرضية للتثبيت .

علبة Square / Rectangular Tube

قطاع مفرغ من الألومنيوم علي شكل مربع أو مستطيل

قائم سكينة Center Sash Rail

قائم تقابل ضلفتين منزلقتين علي مجرتين متجاورتين

قدمه

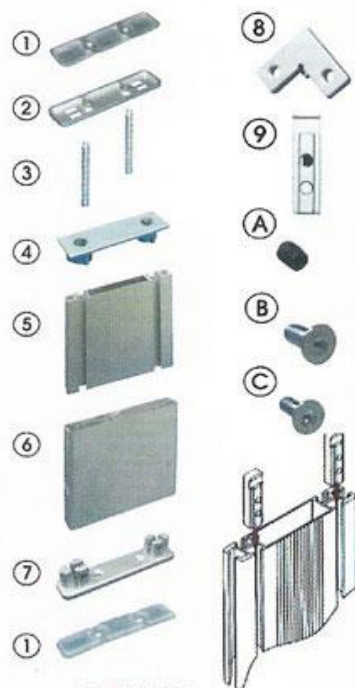
القطاع السفلى للدلفة أو القاطوع Sach Sill المنزلق أو Lower wing beam المفصلي



العدد والادوات المستخدمة



سكة الضلفة



1. TTN.9015.C RUBBER BASE
2. TTN.9015.B TOP BRACKET (ZINC ALLOY)
3. TTN.9013.E THREADED ROD 8mmx63mm
4. TTN.9015.D CAP - IN TOP CONNECTOR
5. TTN.9010.3M MAIN POST, 3m
6. TTN.9010A.150MM MAIN POST SLEEVE, COVER 150mm
TTN.9010A.3M MAIN POST SLEEVE 3m
7. TTN.9015A BASE BRACKET
8. TTN.9017 L-SHAPE CONNECTOR
9. TTN.9016 ADJUSTABLE CONNECTOR
- A. TTN.9030 ALLEN SCREW, M5 X 12mm
- B. TTN.9031 COUNTER SUNK SCREW, M5 X 12mm
- C. TTN.9032 COUNTER SUNK SCREW, M4 X 12mm



WARDROBE ACCESSORIES



PULL OUT PANTS HOLDER
KMP.F21.800 800mm (764 X 465 X 560)
KMP.F21.900 900mm (864 X 465 X 560)



KMP.F12L BELT AND TIE RACK, LEFT
460 X 120 X 100



KMP.F23R KMP.F23L TROUSER RACK
489 X 342 X 206



KMP.F01.R PULL OUT MIRROR FRAME, RIGHT
360 X 104 X 1269



PANTS RACK WALL MOUNTED
KMP.205.2 L:385mm, H:80mm



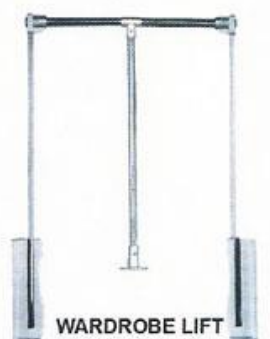
PANTS RACK WALL MOUNTED
KMP.205.3 L:425mm, H:385mm



PANTS RACK (H.D) SIDE MOUNTED
KMP.205.7 L:483mm, H:385mm



SHOE RACK
KMP.SR102.CP 700-1100mm



WARDROBE LIFT
900-1200mm

KMP.0503.BLK SIDE MOUNTED

KMP.0301.BLK WALL MOUNTED



CLOTHES RACK
KMP.CR012.NP 300mm
KMP.CR018.NP 450mm



ROTATING CLOTHES STAND
KMP.1360 W:1360mm
D:520mm H:2000mm



VAS.T6.13W.450 450mm
VAS.T6.13W.650 650mm
VAS.T6.13W.750 750mm
VAS.T6.13W.850 850mm
VAS.T6.13W.880 880mm
VAS.T6.13W.950 950mm
INPUT: 220 - 240 V, 13 WATTS



SQUARE TUBE
TTN.4038.3.66
40 x 38mm



T-BRACKET CONNECTOR
TTN.4038A



END CAP
TTN.4038B

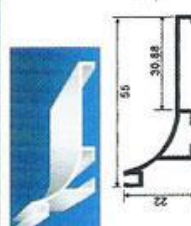


ADJ. GLIDE
TTN.4038D

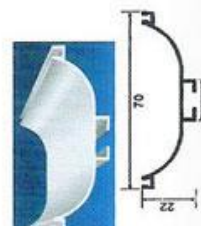


TWIN CASTER
TTN.4038C

CARCASE HAND GRIP ALUM. PROFILE



TTN.8855 3M



TTN.8870 3M



TTN.8855.2 END CAP (L/R)
TTN.8855.1 BRACKET



TTN.8870.2 END CAP (L/R)



S32.FD276 NYLON FOLDING ROLLER, 2-HINGE



FOLDING DOOR HINGE
S32.FDH810.NP



ALUMINUM TRACK
S32.FDT120 1200mm
S32.FDT240 2400mm



SLIDING ROLLER SET
S32.S9400



DOOR TRACK
S32.S9400T 5m, 6m

SLIDING ROLLER ACCESSORIES



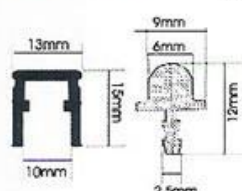
NYLON ROLLER SET TOP & BOTTOM
S32.K500.BR



PVC GUIDE RAIL
S32.K500R.BR 3.66m



SLIDING ROLLER SET
ICON.M88.BLK
1 SET :
(1) TOP ROLLER
(1) BOTTOM ROLLER &
(1) DOOR STOPPER

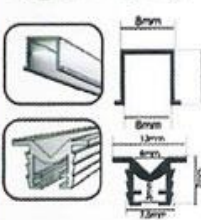


ICON.M88R.2 2.0m

ALUM. TOP & BOTTOM RAIL FOR M-88
(Applicable for 18mm board, AF034 & 8850)



SLIDING ROLLER SET
ICON.M34.BLK
1 SET :
(1) TOP ROLLER &
(1) BOTTOM ROLLER



ALUM. GUIDE RAIL (TOP & BOTTOM)
ICON.M34R.2 2.0m



BSR.S30.A415 120kg, SET



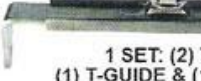
SLIDING ROLLER SET
S32.1400.SET



1 SET: (2) TOP ROLLER,
(1) T-GUIDE & (1) DOOR STOPPER



FOR STRAIGHT SLIDING DOOR FITTING
SERIES 1400
BSR.SDS1600.SET



1 SET: (2) TOP ROLLER,
(1) T-GUIDE & (1) DOOR STOPPER

ALUM. DOOR TRACK FOR S-1400 & S-1600



S32.S1400R
LENGTH:
2m, 2.5m, 4m,
4m, 5m, 6m



ALUM. BRACKET
S32.S1401



SLIDING ROLLER SET
ICON.E002.SET

1 SET:
(2) TOP ROLLER
(1) FLOOR GUIDE &
(1) DOOR STOPPER



ALUM. DOOR TRACK
ICON.E002.3M SINGLE 3M
ICON.E002D.3M DOUBLE 3M



BSR.S30.ADT
SIZES: 2M, 2.5M, 3M,
4M, 5M

2-1 خصائص الالومنيوم

❖ مميزاته

- خفة الوزن حيث ان كثافة الالومنيوم 2.7 جم/سم³.
- مقاومة عالية للصدأ والتآكل.
- ارتفاع درجة الانصهار التي تصل الى 660 درجة مئوية ومقاومة عالية للحريق.
- سهولة التشكيل والتصنيع.
- قيمة عالية للخردة الناتجة عنه.

❖ عيوبه

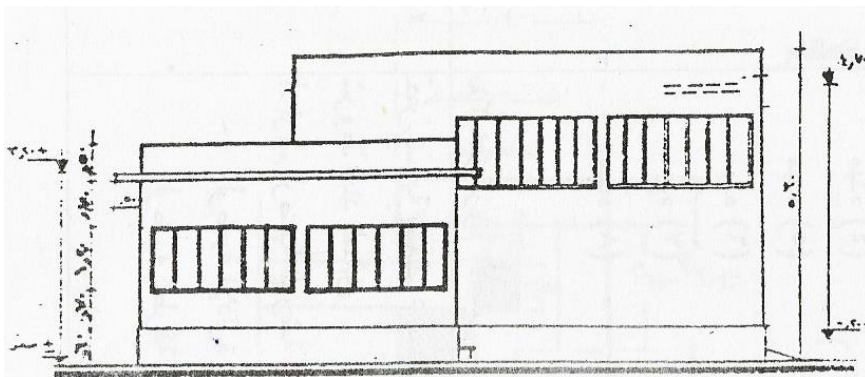
- لا تظهر عيوبه الا من ناحية عدم الدقة في التنفيذ وحسب نظام الالمنيوم المستخدم.

6- الحصر والقياس والتسعير

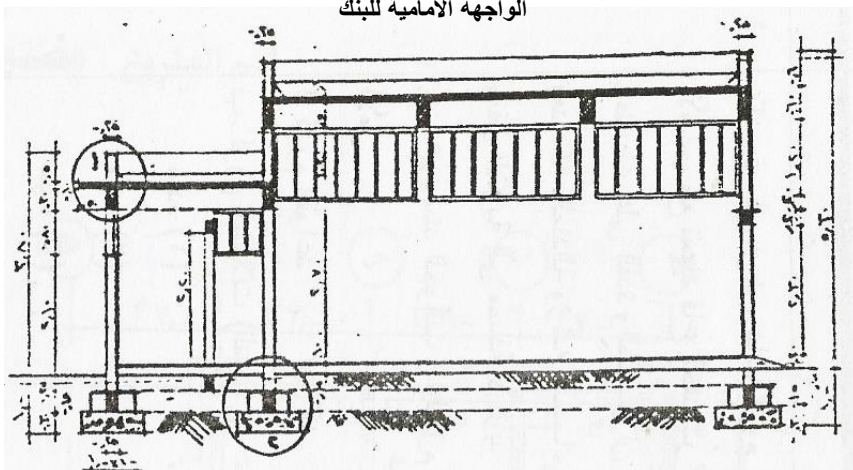
1-6 الحصر والقياس

- ❖ تحسب الشبائيك والأبواب وما شابهها بالوحدة مع ذكر أبعاد الفتحات (عرض × ارتفاع) لكل نموذج علي حدة .
- ❖ لا يترتب علي تغيير بعد واحد فقط من أبعاد الفتحة بما لا يزيد أو ينقص عن 5سم – أي تغيير في السعر سواء بالزيادة أو بالنقص .
- ❖ في حالة تعديل أبعاد الفتحات عن الأبعاد الواردة بدفتر البنود والكميات بدون تغير شكل النموذج يعدل السعر بنفس نسبة طول محيط النموذج المعدل لطول محيط النموذج الأصلي وذلك للألومنيوم فقط بدون الزجاج الذي يعدل سعره بنسبة تعديل مسطحه .
- ❖ تقاس الفتحات في بعض الأحيان بالمتر المسطح وفي هذه الحالة يحتسب سعر النموذج الأقل من المتري الواحد بسعر المتري ووفقا لما يذكر في دفتر البنود والكميات .

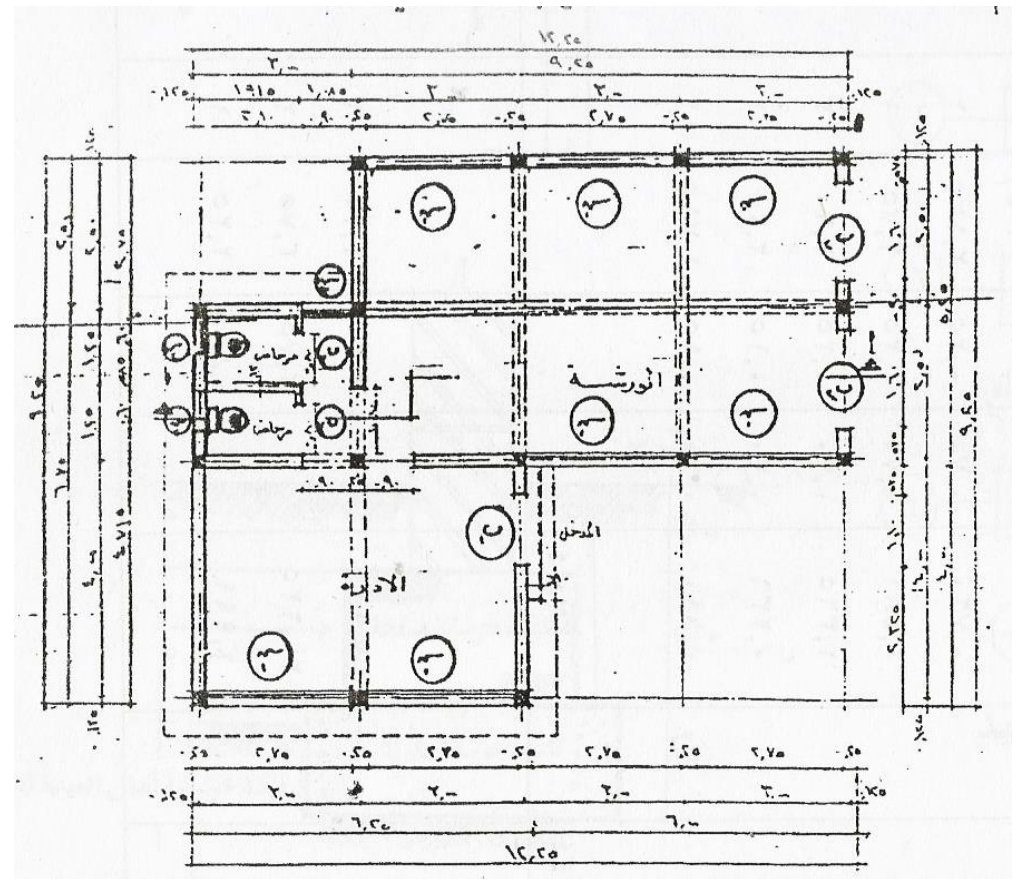
مثال 1 بنك صغير



الواجهة الامامية للبنك



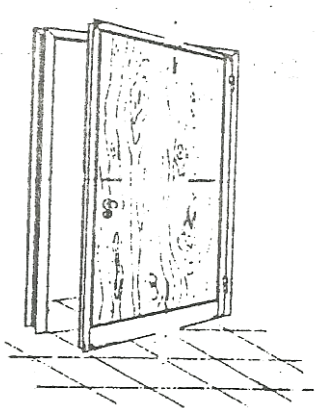
قطاع راسي (١-١)



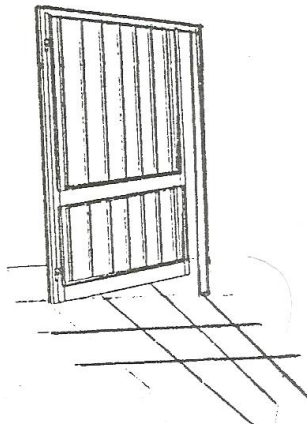
مسقط افقي للبنك

ملحوظة

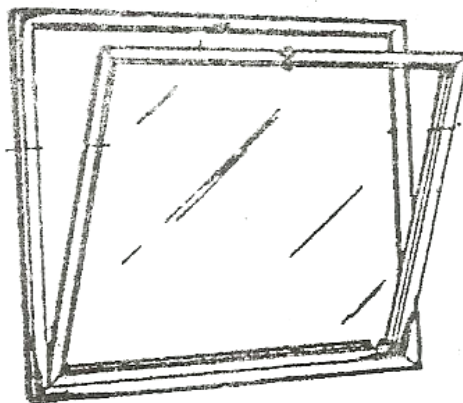
في حالة وجود وحدات تقل مساحتها عن واحد متر تحسب في المقياسة 1 متر نظرا لان الوحدة تحتاج لنفس الخرداوات والاكسسوارات اللازمة للوحدات ذات المساحة الكبيرة.



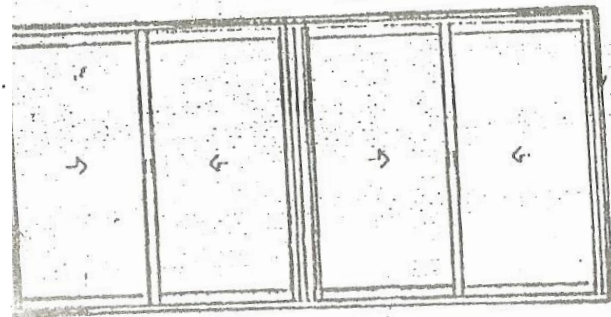
ب2



ب1



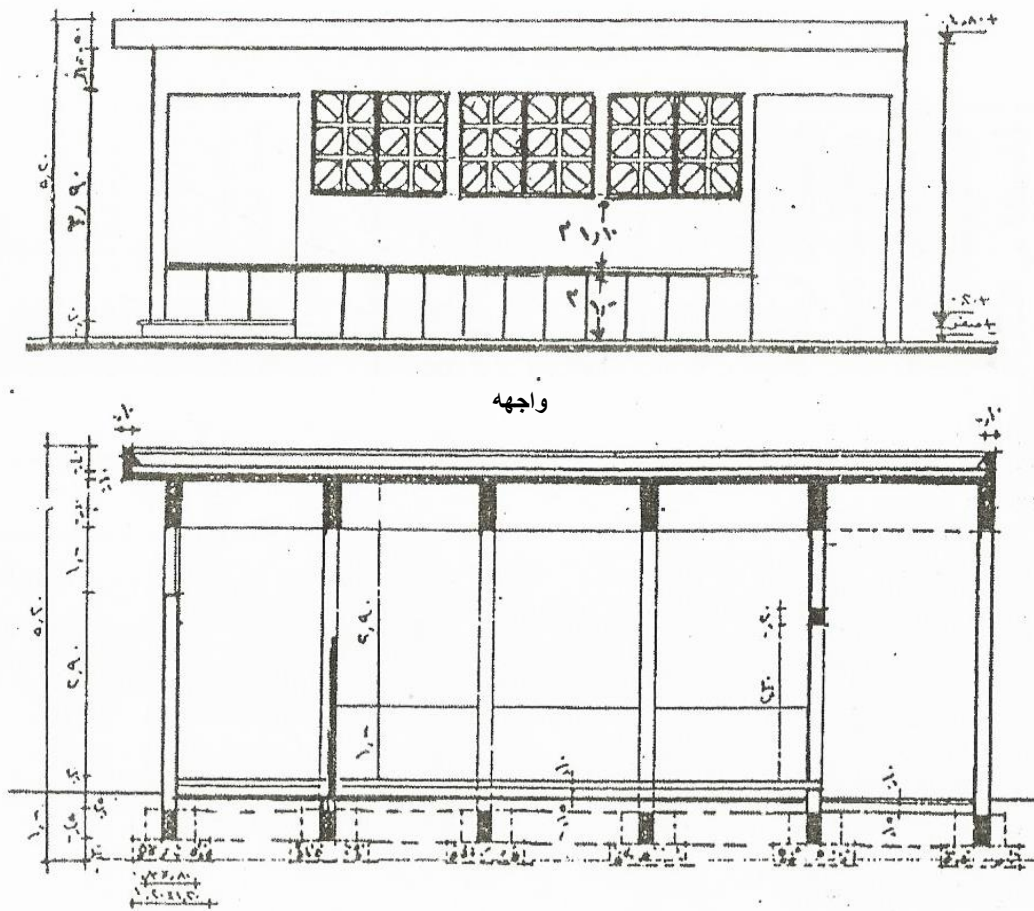
ش2



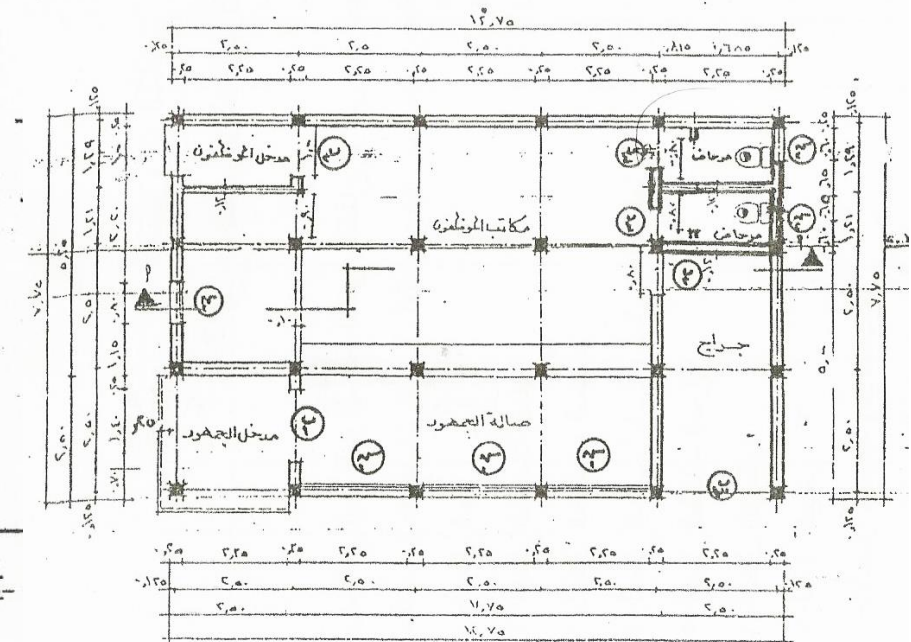
ش1

كمية	تنزيل	اضافة	مقاسات			عدد	بيان الاعمال
			ارتفاع	عرض	طول		
2م2.42		2.42	2.20	-	1.10	1	ا . اعمال الالومنيومم2 توريد وتركيب باب مفصلي كامل مما جميعه ضلفة واحدة من قطاعات الالومنيوم الفضى مزود بسؤاس فى وسط الضلفة ومركب بها حماية من الداخل وزجاج من الخارج مع مراعاة ان تكون قطاعات الباب من القطاعات العريضة التى تتناسب مع المساحة لزوم (ب1)
2م1.76		1.76	2.20	-	0.80	1	ب.م2 باب مفصلي ضلفة واحدة من قطاعات الالومنيوم الفضى قطاع 45مم به حشو خشب لزوم (ب3)
2م 6.6		6.6	1.2	2.75	-	2	ج. متر مربع توريد وتركيب شباك منزلق كامل مما جميعه(ش1)من قطاعات الالومنيوم الفضى يركب على حلق خشب قطاع 10*4سم مكون من 4 ضلفة متحركة واثنان ثوابت على الجانبين
2م2.0		0.72	0.60	0.60	-	2	د.م2 توريد وتركيب شباك كامل مما جميعه (ش2) قلاب قطاعات الومنيوم الفضى 45 مم مركب على حلق خشب قطاع عرض 4*4سم يركب به زجاج لمنع الرؤية
2م1.0		0.54	0.60	0.90	-	1	ه.م2 توريد وتركيب شباك قلاب مما جميعه بالموصفات المذكورة بالبند السابق (ش3)
2م22		22.0	1.6	2.75	-	5	و.م2 توريد وتركيب شباك قلاب كامل مما جميعة بالمواصفات المذكورة بالبند السابق مع تركيب زجاج ابيض شفاف وتزويد الشبائيك بذراع للفتح نظرا لارتفاع جلسة الشبائيك (ش4)

مثال 2 فرع صغير لاحد البنوك



قطاع (١-١)



مسقط افقى للبنك

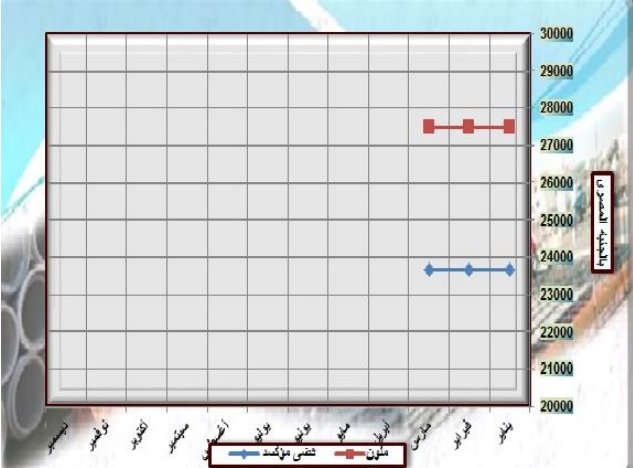
كمية	تنزيل	اضافة	مقاسات			عدد	بيان الاعمال
			ارتفاع	عرض	طول		
			2.30	-	0.80	2	اعمال الالومنيوم 1- بالمتر المسطح توريد وتركيب باب (ب4) من قطاعات الالومنيوم الفضى به حشوة خشب بسمك 9مم
			2.00	-	2.25	3	2- بالمتر المسطح توريد وتركيب شباك جرار 2 ضلفة (منزلق) من قطاعات الالومنيوم الفضى مركب زجاج شفاف ومزود بمصبغات حديد للحماية
			2.00	1.00	0.60	2	3- بالمتر المسطح توريد وتركيب شباك قلاب ضلفة واحدة من الالومنيوم الفضى مركب به زجاج مصنفر ومزود بمصبغات حديد للحماية
			1.00	1.00	0.80	1	

ملحوظة

في حالة وجود وحدات تقل مساحتها عن واحد متر تحسب في المقايسة 1 متر نظرا لان الوحدة تحتاج لنفس الخرداوات والاكسسوارات للزامة للوحدات ذات المساحة الكبيرة.

2-6 التسعير

اسعار الالومنيوم بالجنية المصرى خلال اشهر السنه بالنسبة للالومنيوم الملون والفضى المؤكسد.



2-الومنيوم											
النوع	الوحدة	يناير	فبراير	مارس	أبريل	مايو	يونيو	يوليو	أغسطس	سبتمبر	أكتوبر
فضى مؤكسد		23650	23650	23650							
الطن											
ملون		27500	27500	27500							
الأسعار تشمل ضريبة المبيعات دون النقل											

اسعار الالومنيوم الملون والفضى المؤكسد

5- نايج (بدائل الزجاج)											
النوع	الوحدة	يناير	فبراير	مارس	أبريل	مايو	يونيو	يوليو	أغسطس	سبتمبر	أكتوبر
ألومنيوم كلايخ أبواب 4مم		148.5	148.5	148.5							

اسعار الالومنيوم الكلينج الوان 4 مم.

مثال مقايسة تثمينية

بيان الاعمال	كميات	الفئة		الجملة		ملاحظات
		قرش	جنية	قرش	جنية	الوحدة التى تقل مساحتها عن 1 متر تحسب واحد متر
الاعمال المعدنية م2 توريد وتركيب باب مفصلى ضلفة واحدة من قطاعات الالومنيوم الفضى والسعر يشمل الزجاج والخردوات اللازمة مما جمية لزوم (ب1) (ب2)	4.18	-	150	-	627	
م2 توريد وتركيب شبك منزلق من قطاعات الالومنيوم الفضى والسعر يشمل الزجاج والخردوات اللازمة مما جميعه (س1) مكون من 4 ضلفة متحركة واثنان ثوابت على الجانبين	6.6	-	130		858	
م2 توريد وتركيب مما جمية شباك قلاب بالمواصفات المذكورة بالبند السابق لزوم (ش4)	3		130		390	
	22		130		2860	

7- المواصفات الفنية

تؤخذ الاعتبارات الآتية عند اختبار قطاعات الألومنيوم المستخدمة في الابواب والنوافذ والحوائط الزجاجية الخارجية ويراعى تحقيقها للمتطلبات الآتية .:

1. مقاومتها لضغط الهواء مقدار (98) كجم / م² .
2. سمك الاطارات لا يقل عن (2) مم ، وكذلك سمك الالواح لا يقل عن (2) مم ، وأن يكون مطابقاً للمواصفات الالمانية .
3. معدل نفاذية الهواء لا يزيد عن (3) مم³/م³ من المساحة المتبقية عند اختبارها .
4. تكون كافة الاعمال غير منفذة للماء عند اختبارها وتعرضها لضغط اختبار قدره (0.007) كجم/ سم² .
5. يراعى عند اختبار القطاعات أن تكون أبعادها ومماكتها بحيث لا تزيد قيمة الانحناء بها عن (1/175) من ارتفاع العضو .
6. تستخدم حليات داخلية بين طبقتي الزجاج (جورجين بار) ابيض أو ذهبي ايطالى أو نابكو .

النوافذ (المفصلية والمنزلة) :-

- 1 - تكون النوافذ من قطاعات الألومنيوم مجهزة لتركيب زجاج مزدوج (6) مم بينهما فراغ (12) مم طبقاً للمخططات .
 - 2 - تزود نوافذ الألومنيوم بالملحقات التالية (بشرط أن تكون جميع الاكسسوارات من انتاج ايطالى) - مقبض غاطس مجهز للخدمة الشاقة .
 - ضلف سلك .
 - زوج من المفصلات الغاطسة .
 - كافة اشربة منع تسرب المياه .
 - كافة اشربة منع تسرب الغبار .
 - عمل ضلف سلك للنوافذ المنزلقة .
 - تجهز القطاعات للنوافذ الخارجية (المفصلية والمنزلة) بحيث تستخدم مصممة لتركيب زجاج مزدوج سمك(6)مم بينها فراغ (12)مم طبقاً للمخططات .
- يجب ان لا يقل عرض قطاعات الألومنيوم للنوافذ المتحركة والمنزلة عن(8)سم شريطة تحقيق متطلبات التصميم للبنود السابقة وعلى ان يتراوح سمك طبقة الأكسدة بين (60-80) ميكرون.
 - يتم تركيب حلق ثانوي (زفر) من قطاعات الحديد مقاس 1مم (مستطيل) مع الدهان مادة مانعة للصدأ ويتم اللياسة عليه .
 - يكون القياس هندسيا من الحلق الزفر وليس من خارج إطار الألمنيوم .