



[/http://gamalbaytak.blogspot.in](http://gamalbaytak.blogspot.in)

شرحنا في كتاب سابق نموذج تصميم وتنفيذ مجلس طعام بالحديقة  
تصميم وتنفيذ (بار) مجلس طعام بحديقة المنزل

واليوم في هذا المقال سوف نشرح كيف يتم تنفيذ نموذج لجلسة عائلية بالاندسكيب او الحديقة الخاصة بالمنزل هذه الجلسة منفذة تحت وتم تشطيبها (built in) اشرافنا وهي من النوع الثابت اي المبني بالحجر الصناعي والارضيات من السيراميك الخشبي

مرفق صورة توضيحية بالمساقط والقطاعات هذا بخلاف ملف اتوكاد يحوي هذه المساقط والقطاعات حتي يتثني لك دراستها بدقة للاستفادة منها .



## خطوات التنفيذ :-

- 1 - يتم دراسة اللوحات بعناية مع اخذ قيم التشطيب في الاعتبار بمعنى خصم قيم اعمال البياض والحجر الصناعي من المقاسات الموجودة علي اللوحات سواء في العروض او في الارتفاعات .
- 2 - يتم تسوية مناسب الارض او الموقع مكان التنفيذ ثم غمرة

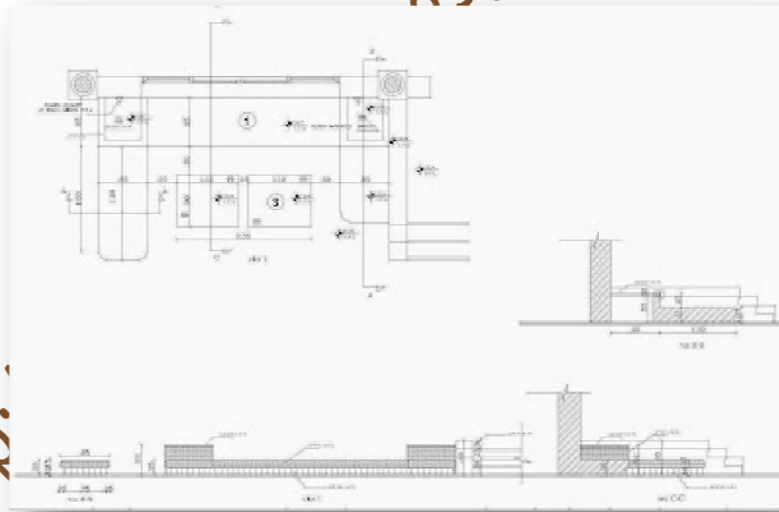
بالمياة ودكة بالدكاك .

3 - يتم صب عمل شدات النجارة والحدادة اللازمة للارضيه علي المنسوب المطلوب مع وضع طبقة من البلاستيك (المشمع ) اسفل الحديد .

4 - يتم عمل التمديدات الكهربائية والصحية اللازمة قبل عملية الصب .

5 - يتم تثبيت علب المظلة (البرجولا ) في اماكنها المحددة قبل الصب .

6 - يتم صب خرسانة الارضية ولا يسوي السطح ويكون منسوب صب الخرسانة اقل من منسوب التشطيب المطلوب بـ 10 سم ز



7 - يتم البدء في اعمال البناء للكنب والتراييزة الموجودة في المنتصف وتكون بالطوب المصمت مع مراعاة طرح 5 سم من كل اتجاة في

المقاسات لزوم التشطيب وعمل التدريجات اللازمة للحصول علي الميول والدورانات المطلوبة .

8 - بعد انتهاء اعمال المباني ومعالجتها يقوم فني البياض (اللياسة ) بعمل البؤج والاوatar اللازمة بحيث تكون اقل ما يمكن ولا تتعدي سمك 2 سم .

9 - يقوم الكهربائي بعمل العلب ومخارج الكهرباء المطلوبة مع اخذ قيمة الحجر الصناعي في الاعتبار (اي تكون العلب بارزة عن البؤج بقيمة لا تقل عن 1.5 الي 2 سم ) .

10 - يقوم فني البياض باعمال الملو بالمونة علي البؤج والاوatar التي تم تنفيذها واستلامها من قبل المهندس المشرف .



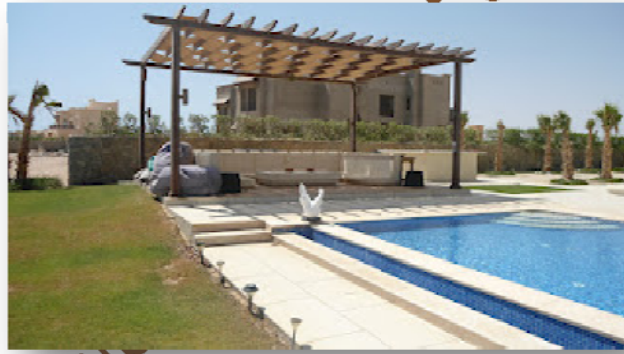
11 - يقوم فني تركيبات النجارة بتركيب المظلة او البرجولا بتثبيت الاعمدة ثم الكمر ثم المدادات الافقية ثم التغطية اللازمة .

12 - يقوم فني البلاط بتركيب الارضيات في منطقة الصوفا حسب الرسومات والتوصيف .

13 - بعد الانتهاء من اعمال الارضيات والسقية الخاصة بها يقوم المسئول بحمايتها بتغطيتها جيدا (بلاستيك او مشمع وعلية طبقة من الجبس ) .

14 - يقوم فني الحجر الصناعي بعد عمل الخلطة (التضريية ) الخاصة بمونة الحجر حسب التوصيف واللون المتفق علية بعملية الملئ بمونة الحجر الصناعي .

15 - بعد الانتهاء من عملية البياض بالحجر الصناعي يتم معالجة البياض بالماء صباحا ومساء لمدة اسبوع .



16 - يتم رسم (دق ) الحجر بأداة الدق ( البشردة ) للحصول علي الرسومات والاشكال المطلوبة .

17 - يتم ازالة المشمع او طبقة الحماية من فوق الارضيات ثم يتم تركيب الوزر للترابيزة والصوفا من سيراميك الارضية حسب الرسومات .

18 - يتم تركيب اكسسوارات الكهرباء واعادة تشطيب وتلميع اي روايش علي خشب البرجولا وتنظيف المنطقة المحيطة بها .



بهذه الخطوات نكون انتهينا من تنفيذ اعمال الصوفا الموجودة بحديقة الفيلا طبقا للرسومات والتوصيفات المرفقة .

( ملف اتوكاد الصوفا ( الجلسة ) ملف الاتوكاد الخاص بالصوفا

اتمني ان تكونوا قد استفدتم .....

جمال بيتك.... تحياتي