

بسم الله الرحمن الرحيم

مايكروسوفت بور بوينت

٢٠٠٠

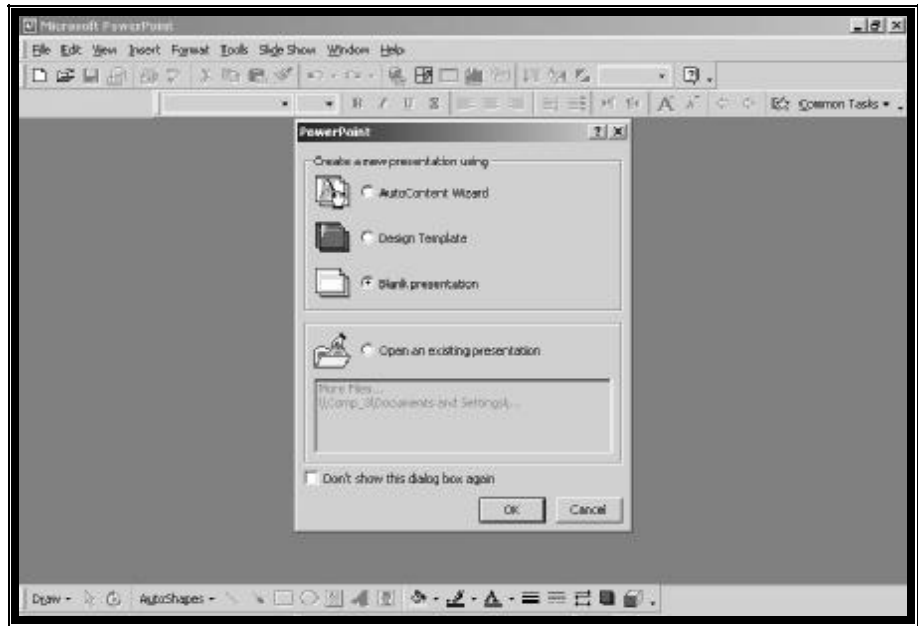
Microsoft Power Point 2000

بسم الله الرحمن الرحيم

PowerPoint

مقدمة :-

- يعتبر برنامج PowerPoint من البرامج الحديثة العهد بالنسبة لبقية البرامج المضمنة داخل Microsoft Office ويتمتع البرنامج بقدرات عديدة خاصة في مجال العروض المتنوعة بما فيها النصوص والرسومات و الصور و العروض التي تتضمن تعدد الوسائط Multimedia (صورة وصوت) وذلك من مصادر متنوعة .
- عند تشغيل برنامج power point تظهر النافذة الأساسية للبرنامج مع مربع الحوار Power point كما في الشكل أدناه ، من هذا المربع يمكن الإنطلاق داخل البرنامج بطرق مختلفة نستعرضها في النقاط الواردة أسفل الشكل .



1. AutoContent Wizard (معالج المحتوى التلقائي)

معالج يساعد على تكوين عرض جديد ذلك من خلال أسئلة حول معلومات عن محتويات العرض تكون هذه الأسئلة مطروحة في عدة خطوات عند الإجابة عليها يتكون العرض بتنسيق معد مسبقاً من قبل البرنامج و تنحصر الأسئلة لإنشاء العرض في الأتي ، هدفه ، نمطه ، أدواته . العرض الجديد يحتوي على نصوص نموذجية .

2. Designing Template القالب :-

يعرض نماذج مترافقة و متوفرة مع power point تساعد على تكوين عرض خاص بالمستخدم بعد إختيار هذا النموذج من العرض تظهر نافذة New Presentation تتيح إختيار نموذج محدد من عدة نماذج متوفرة لدى مكتبة البرنامج .

3. Blank presentation عرض تقديمى فارغ

ينشأ عرض جديد فارغ مستخدماً الإعدادات المفترضة للنصوص والألوان وذلك لتكوين عرضك الخاص إستناداً على مقدراتك الشخصية .

4. Open an Existing presentation فتح عرض تقديمى موجود

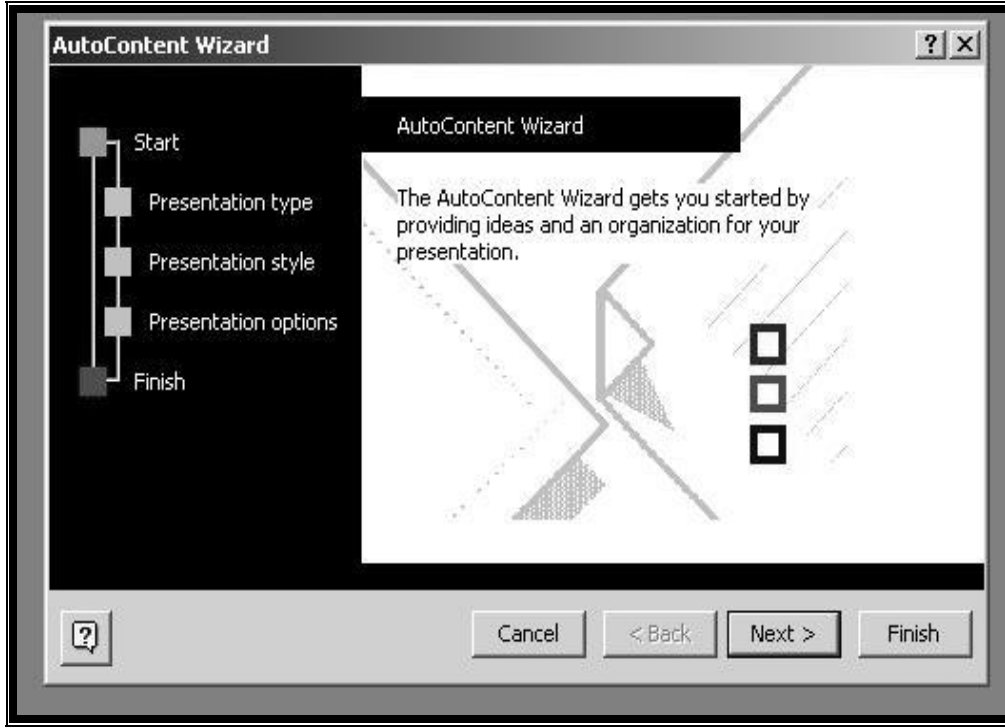
يعرض نافذة لفتح الملفات التى تم حفظها فى وقت سابق .

تكوين عرض

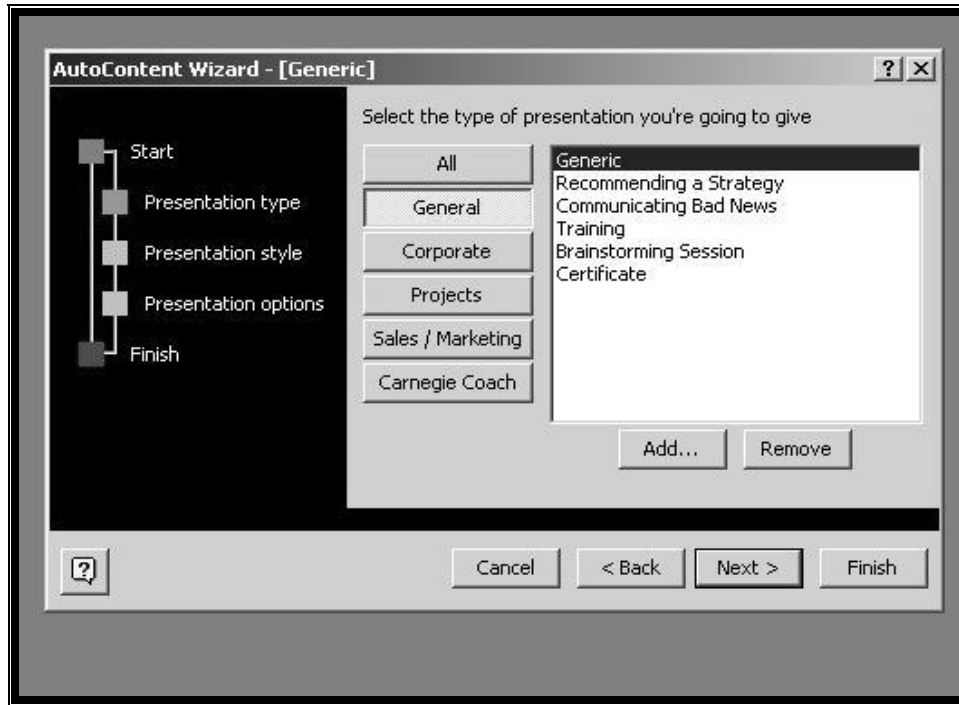
لتكوين عرض يمكن إستخدام أحد النقاط او الأساليب المذكورة و يمكن تفصيلها أكثر على النحو التالى :-

1 - معالج المحتوى التلقائى AutoContent Wizard

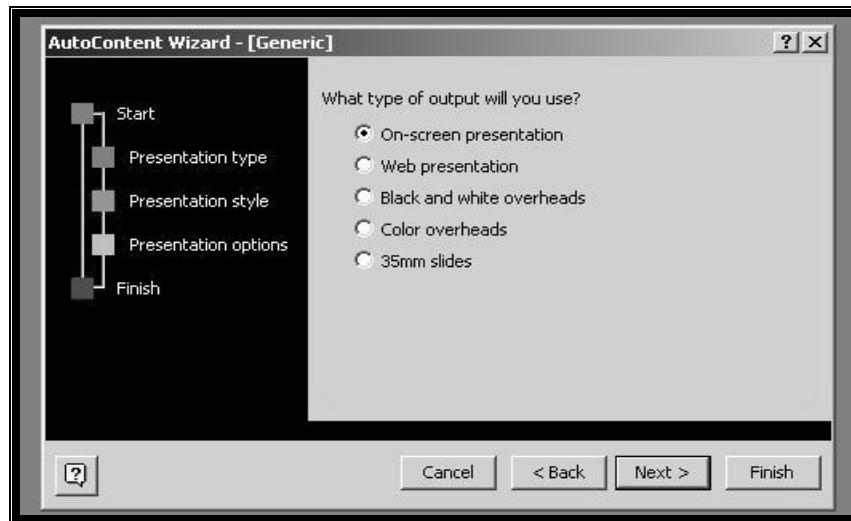
يضم العديد من المحتويات والتصاميم للعرض مثل عروض الاجتماعات و الشركات وأشياء أخرى وعند ظهور أول نافذة لهذا المعالج كما هو فى الشكل أدناه تظهر فى الجهة اليسرى المرحلة التى توصلت إليها من تكوين العرض وفى الجهة الأخرى يتم شرح لتلك المرحلة كما تضطر أزرار فى الأسفل على النحو التالى .



- ١- الزر ؟ : يشغل المساعد فى أى مرحلة .
 - ٢- الزر **Cancel** يلغى تكوين العرض بإستخدام المعالج فى أى مرحلة .
 - ٣- الزر **Back** يعيدك إلى المرحلة السابقة من المعالج .
 - ٤- الزر **Next** ينقلك إلى المرحلة التالية من المعالج .
 - ٥- الزر **Finish** ينهى عمل المعالج عند المرحلة الحالية .
- عند الضغط على الزر Next تظهر نافذة تختار منها نوع العرض الذى تريد تكوينه كما فى الشكل الآتى .

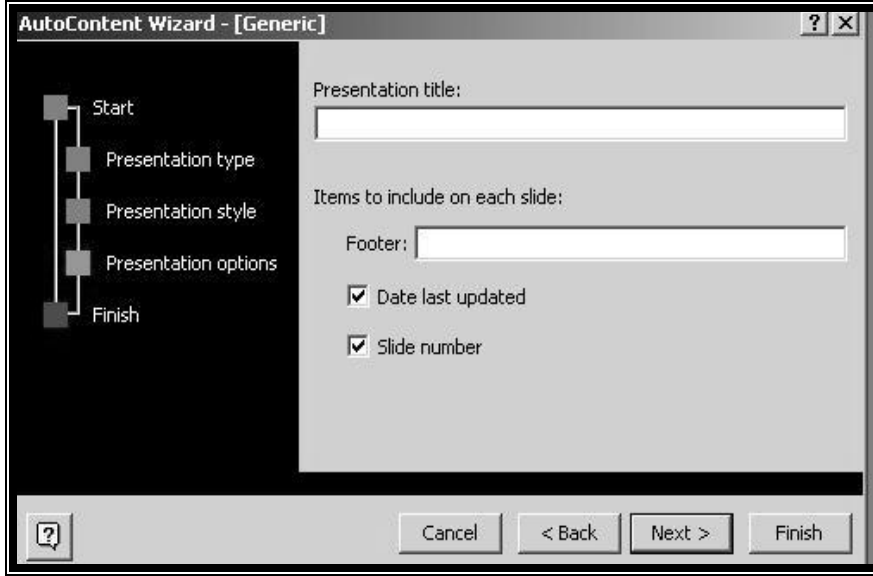


يمكن إختيار فصيله حسب الزر الموجود ثم إختيار نوع فرعى من تلك الفصيله .بعد ضغط الزر Next يمكن تحديد نوع الناتج الذى تستخدمه فى العرض من الشكل الآتى :-



- (١) على الشاشة On screen لعرض التصميم على شاشة الحاسوب .
- (٢) نموذج ويب Web لعرض النموذج عبر شبكة الإنترنت .
- (٣) نماذج أبيض وأسود Black and white لعرض التصميم باللون الأبيض و الأسود على ورق شفاف .
- (٤) نماذج ملونة Colour لعرض التصميم بالألوان على ورق شفاف.
- (٥) شرائح مصغرة 35mm slides لعرض تصميم يمكن إستخدامه بواسطة جهاز إسقاط الصور Projector .

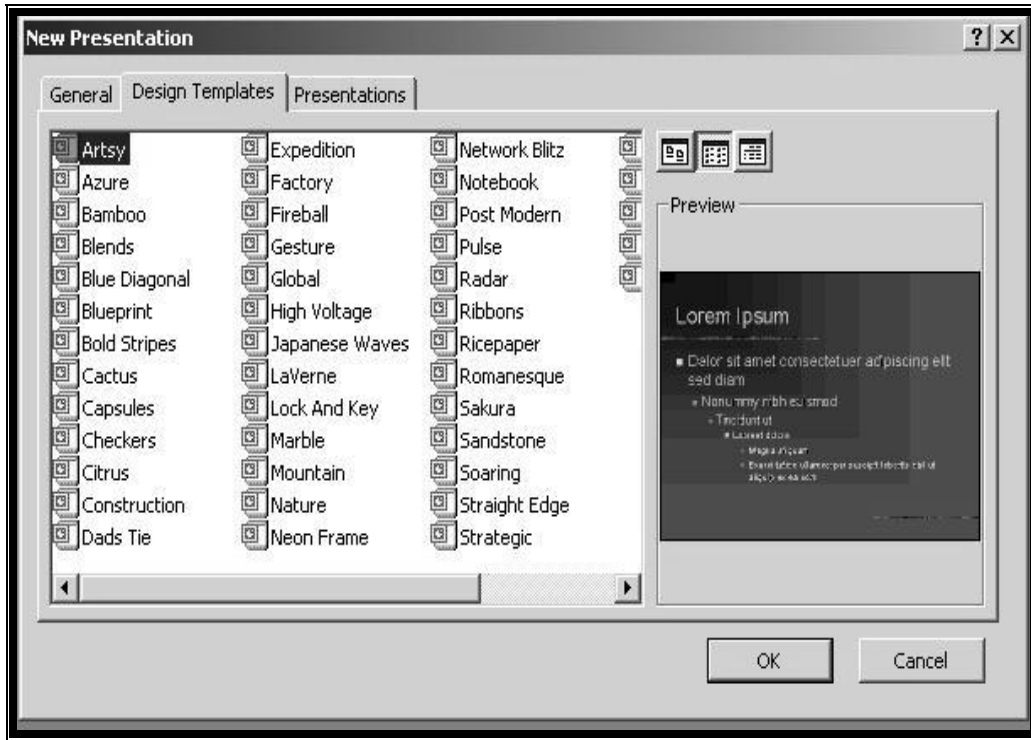
بعد الضغط على Next أدخل معلومات حول إسم العرض ، إسمك ومعلومات إضافية ليتم عرضها مع كل شريحة كما هو موضح في الشكل أدناه :-



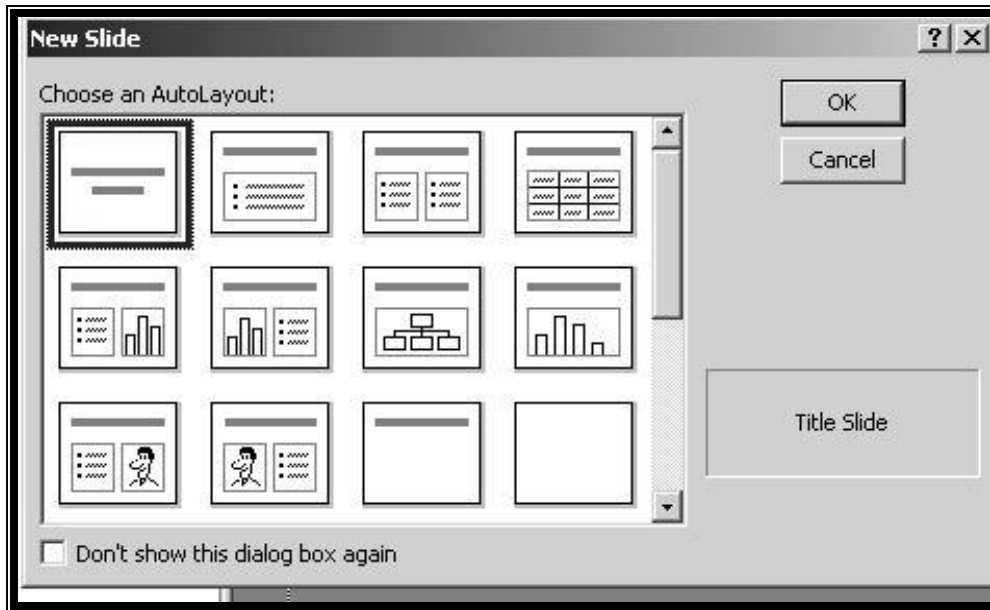
عند الضغط على الزر Next تظهر المرحلة الأخيرة لتكوين العرض بإستخدام المعالج ويتم تكوين العرض على حسب خياراتك بعد ضغط الزر Finish .

٢ - القالب Template

عند إختيار Design Template من النافذة power point تظهر النافذة New Presentation يمكن إختيار القالب المناسب للشريحة :-



بعد إختيار القالب المطلوب تظهر النافذة التالية لإختيار شريحة رئيسية للعرض



العرض المكون بإستخدام القالب Template يضم التصميم فقط دون المحتويات و يتم

إختيار الشريحة المناسبة من النافذة شريحة جديد New Slid

لإنشاء عرض فارغ إتبع الآتى :-

- ١- إختار Blank presentation (عرض فارغ)
 - ٢- إختار الزر Ok (موافق) أو
 - (١) إختار new (جديد) من القائمة File (ملف)
 - (٢) إختار Blank presentation (عرض فارغ)
 - (٣) إختار ok (موافق)
- يعرض البرنامج مربع الحوار New slide (شريحة جديدة) لإختيار شريحة رئيسية منه .
- (٤) إختار الشريحة ثم أضغط الزر ok (موافق) يتم تكوين العرض و تكون الشريحة قابلة .

الشرائح الرئيسية Slide Master

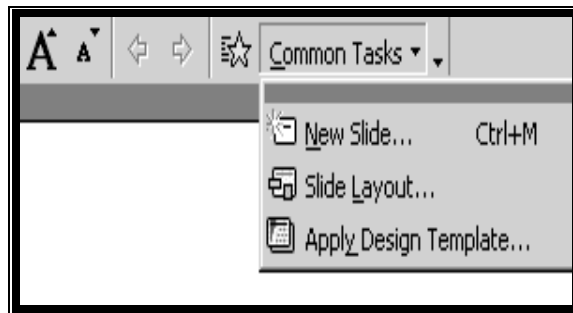
تستخدم الشريحة الرئيسية لتنسيق العناوين والنصوص الأساسية في شرائح العرض بما فيها الخط ، الحجم ، اللون ، تأثيرات أخرى و هي أول شريحة يتم عرضها .

تغيير خلفية الشريحة

- ١- حدد الشريحة التي تريد تغيير خلفيتها
- ٢- إختار Background (خلفية) من القائمة Format (تنسيق)
- ٣- إختار اللون المناسب للخلفية الجديدة

تغيير تصميم الشريحة

- (١) أفتح التصميم القديم الذي تريد تطبيق تصميم آخر عليه .
- (٢) إختار Slide layout من شريط الأدوات Common tasks او من القائمة Format
- (٣) إختار التصميم الجديد الذي تريده ثم أضغط الزر (تطبيق) Apply



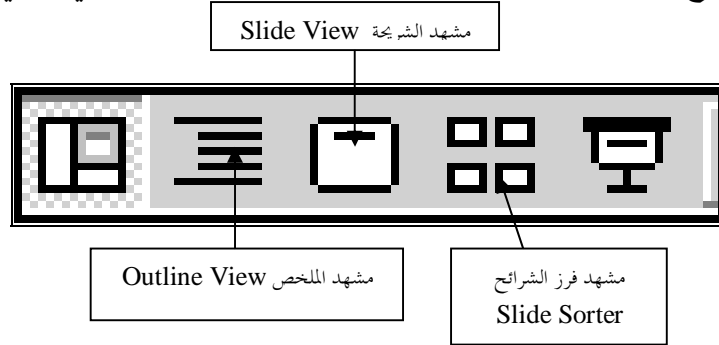
تغيير ألوان النموذج : -

- ١- إختار Slid Color scheme من القائمة Format (تنسيق) .

- ٢ - إختار علامة التبويب Custom.
- ٣ - إختار لون العنصر الذي تريد تغييره من المساحة scheme Colors.
- ٤ - إختار الزر Change Color.
- ٥ - إختار الزر Apply.

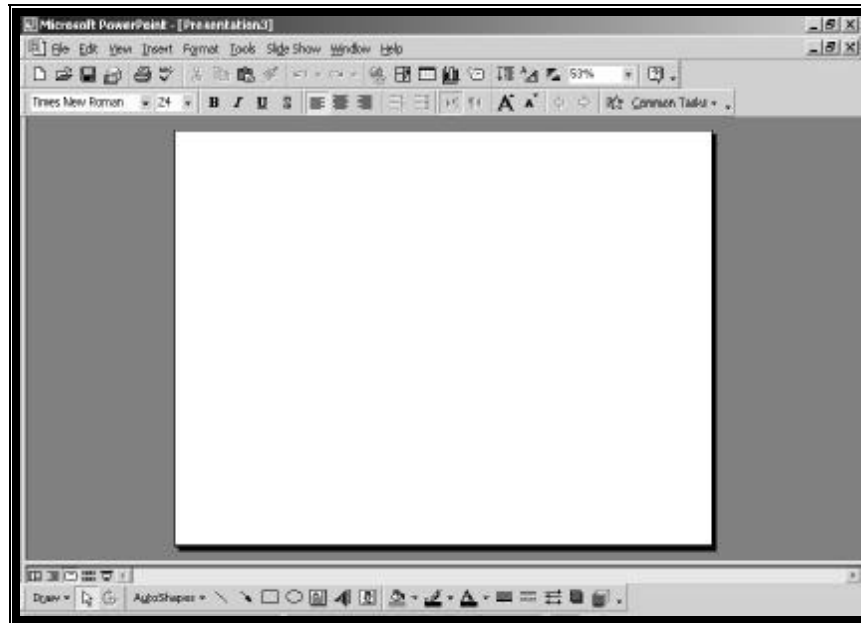
المشاهد :-

يضم برنامج Power Point مشاهد متنوعة للعمل تتلخص في الآتي :-



١- مشهد الشريحة Slide View :-

أنقر slide View (مشهد الشريحة) من شريط المعلومات في هذا المشهد يمكن إضافة النصوص والرسوم إلي الشرائح شريحة تلي الأخرى . وللانتقال من شريحة إلي أخرى يمكن سحب شريط التمرير .

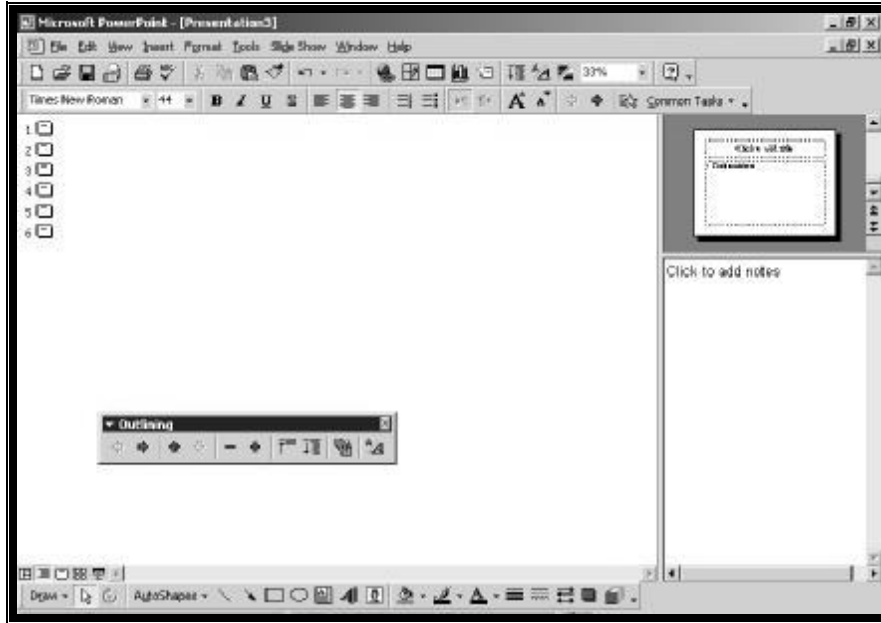


٢- مشهد الملخص Outline View :

أنقر Outline View مشهد الملخص من شريط المعلومات في هذا المشهد يمكن تنظيم أفكار العرض لأنه يمكن كيفية تسلسل النقاط الرئيسية من شريحة لأخرى . ويظهر رسم رباعي جانب العناوين يعني شريحة خاصة بهذا العنوان . ويظهر شريط الأدوات

Outline الذي يوجد في الجهة اليسرى للنافذة ويحتوي الآتي :

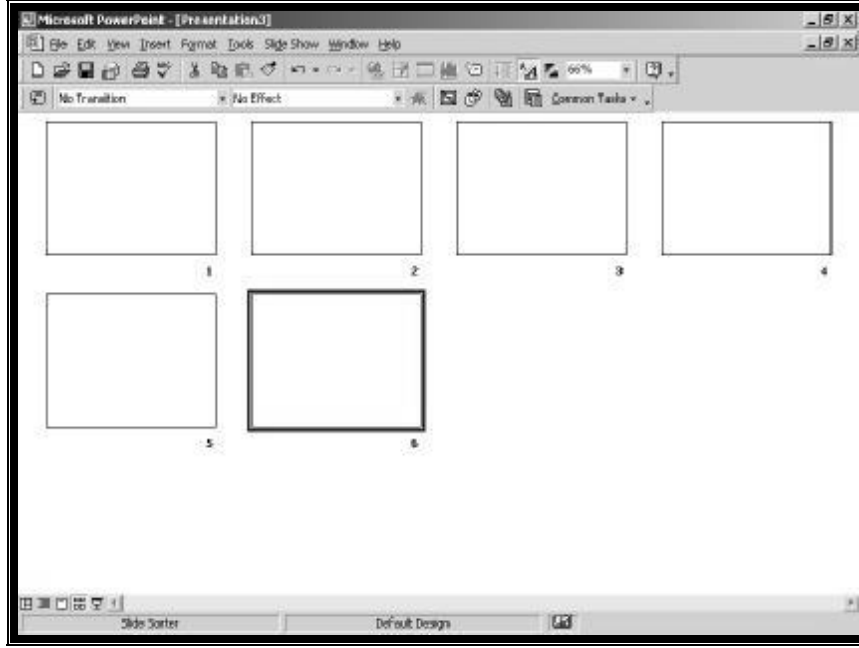
- ١ - promote لتقليص الحاشية .
- ٢ - demote : لزيادة الحاشية .
- ٣ - Moveup : لنقل القطعة للأعلي .
- ٤ - Move Down : لنقل القطعة للأسفل .
- ٥ - Collapse : لتقليص الإختيار (عرض تفاصيل أقل درجة) .
- ٦ - Expand : لتمديد الإختيار (عرض تفاصيل أعلي درجة) .
- ٧ - Collapse all : لعرض العناوين فقط في ملخص العرض .
- ٨ - Expand all : لعرض كل التفاصيل في ملخص العرض .
- ٩ - Summary Slide : لعرض كل التفاصيل في ملخص العرض .
- ١٠ - Shaw Formatting : لعرض تنسيقات العرض .



٣- مشهد فرز الشرائح Slide Sorter View :

أنقر الزر slide sorter view (مشهد فرز الشرائح) في شريط المعلومات في هذا المشهد يمكن إستعراض كل التعديل علي محتويات الشرائح . ويظهر مع هذا المشهد

شريط معلومات view Slide Sorter لتجهيز التوقيت للشريحة وعرض وإختيار مؤثرات مرئية ومتحركة للانتقال من شريحة إلي أخرى في العرض .



٤- المشاهد الرئيسية :

كل من أزرار المشاهد الأربعة السابقة تستخدم مع إستمرارية الضغط علي المفتاح shift كأزرار للمشاهد الرئيسية .

تغيير تنظيم الشرائح :

يمكن نقل شريحة من مكان لآخر مثلاً نقل الشريحة رقم (٢) مكان الشريحة رقم (٥) تكون الطريقة كالاتي :

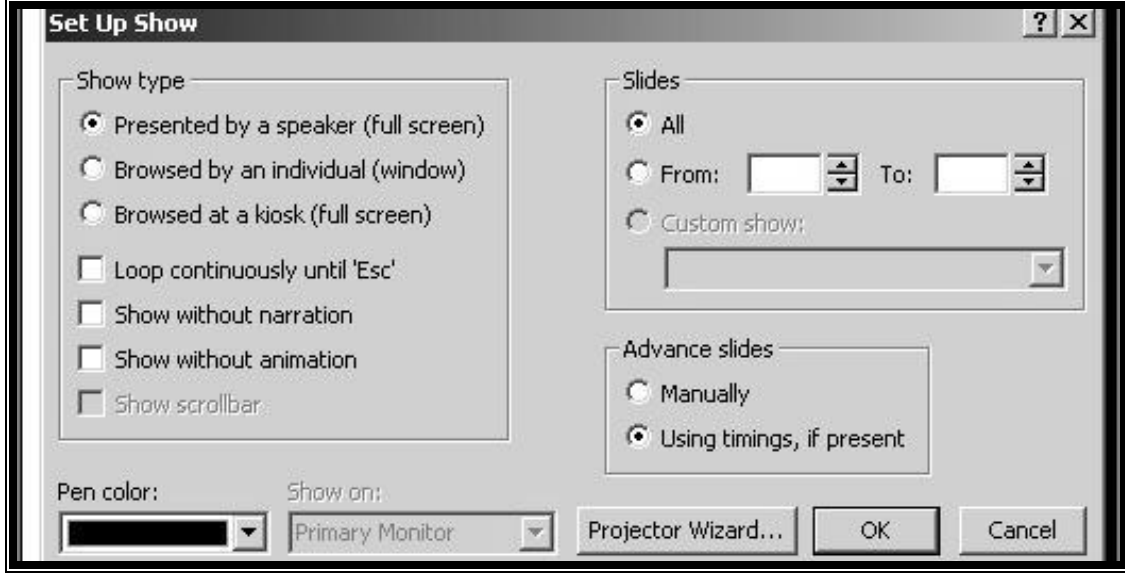
- ١ - أجهل المشهد في مشهد الملخص Outline View .
 - ٢ - صوب مؤشر الماوس نحو أيقونة الشريحة رقم (٢) .
 - ٣ - أسحب الشريحة إلي الموقع الجديد مع إستمرارية الضغط على الزر الأيسر .
- يظهر سطر بين الموقع الذي سيتم تركيز الشريحة فيه وعند تركيز الشريحة يتم إعادة ترقيم الشرائح تلقائياً .

تقسيم نص شريحة إلي شريحتين :

- ١ - ركز المؤشر في الموقع الذي تريد تقسيم النص فيه .
- ٢ - أضغط Enter
- ٣ - أنقر الزر promote في شريط الأدوات outlining إلي أن يظهر رقم الشريحة وإيقونها .

٥- تشغيل العروض :-

يمكن عرض الشرائح علي الشاشة أمام مجموعة من المشاهدين وذلك لتحقيق الهدف من تكوينها . يمكن تشغيل العرض بثلاثة طرق مختلفة تتوفر هذه الطرق عند إختيار Setup show إعداد العرض من قائمة slide showمشهد الشريحة .



١- عبر مقدم **Presented by Speaker** :-

تختار **Presented by Speaker** من الحقل Shaw type نوع العرض لتشغيل العرض ضمن كل الشاشة في هذا النوع من العرض يمكن التحكم في العرض حيث يمكن تشغيله تلقائياً أو يدوي أو إيقافه لإضافة ملاحظات .

٢- التجول عن طريق شخص **Browsed by an individual** :-

تختار **Browsed by an individual** من نفس الحقل السابق لتشغيل العرض ضمن مساحة أقل من الشاشة .

٣- التجول في جناح **Browsed at Kiosk** :-

تختار **Browsed at Kiosk** من نفس الحقل السابق لتشغيل عرض يعمل بشكل تلقائي ويعمل مثل هذا النوع من التشغيل بدون معظم الأوامر وتكرر مع كل إنتهاء ويمكن إيقافه بضغط مفتاح Enter

تجهيز الوقت :-

يمكن تجهيز الوقت الذي ستبقى فيه الشريحة علي الشاشة قبل الإنتقال للشريحة الثانية ويتم تجهيز الوقت بطريقتين :-


تجهيز الوقت يدوياً :-

١- إختار الشريحة أو الشرائح التي تريد تجهيز الوقت لها ضمن مشهد الشريحة

او مشهد فرز الشرائح (أستمر بضغط المفتاح shiftبينما تنقر الشرائح التي تريد إختيارها .

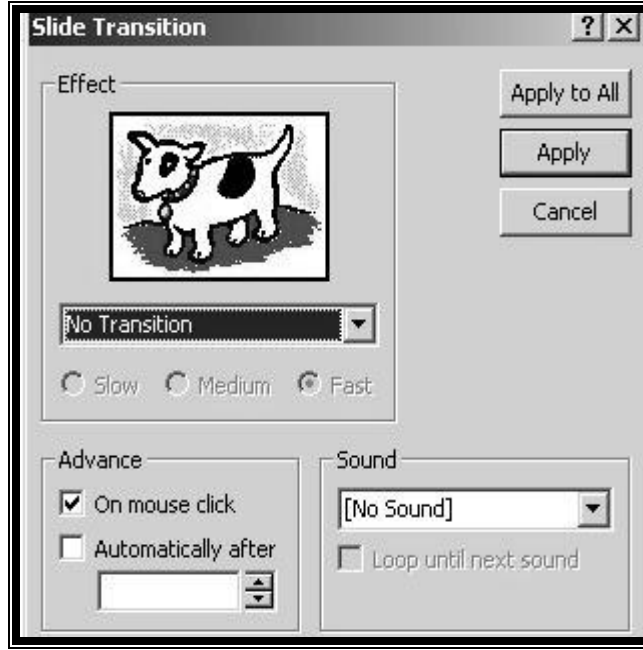
- ٣ - إختار slide Transition من قائمة slide Show.
- ٤ - إختار automatically after من المساحة Advance ثم أدخل الوقت ضمن مربع النص .
- ٥ - إختار الزر Apply لتطبيق تجهيز الوقت على الشريحة التي تم إختيارها او إختار Apply to all لتطبيق التجهيز على كل الشرائح .
- ٦ - كرر نفس الخطوات لكل شريحة إذا أردت وقتاً مختلفاً لكل شريحة من العرض .

تجهيز الوقت تلقائياً : -

- ١ - أختار Rehearse Time من قائمة slide Show لتشغيل العرض في نظام التجربة
- ٢ - أنقر الزر  عندما تكون جاهزاً للانتقال إلي الشريحة التالية
- ٣ - عند الإنتهاء من كل الشرائح إختار Yes (نعم) للقبول بالتوقيت أو إختار No (لا) للمحاولة من جديد

التنقل بين الشرائح :-

- يمكن إضافة مؤثرات خاصة للانتقال من شريحة لأخرى اثناء العرض كمل يلي : -
- ١ - إختار الشريحة أو الشرائح التي تريد تطبيق مؤثر الانتقال عليها .
 - ٢ - إختار slide Transition من القائمة slide show.
 - ٣ - ضمن المساحة Effect في مربع الحوار أنقر سهم قائمة الإسقاط لإختيار المؤثر الذي تريده




- ٤ - إختار السرعة المناسبة (بطيئ Slow ، وسط Medium ، سريع Fast).
- ٥ - إختار صوت ليعمل مع المؤثر .
- ٦ - إختار Apply لتطبيق خيارتك علي الشريحة أو الشرائح المختارة أو أختار Apply to all لتطبيق الخيارات علي كل شرائح العرض

تجهيز العرض للعمل ضمن حلقة مستمرة :-

١- عند تجهيز العرض تلقائياً بإختيار Browse at Kiosk (التجول فى جناح) من مربع الحوار Setup Show (إعداد العرض) يتم تجهيزه للعمل كحلقة مستمرة بشكل تلقائى و لا يتوقف إلا بالضغط على المفتاح ESC و لكن فى الأنواع الأخرى للعرض يمكن تجهيز الحلقة المستمرة على النحو الآتى :-

- أ- إختار Shetup Show من القائمة Slide Show (عرض الشريحة) .
- ب- إختار Loop continuously until (Esc) ثم إضغظ على الزر موافق (Ok) .

الكتابة علي الشرائح :-

- أثناء العرض اليدوي يمكنك الكتابة أو الرسم علي الشرائح بالطريقة التالية :-
- ١ - أنقر الزر  في الزاوية أسفل يسار شاشة العرض أو أنقر أى مكان في الشريحة بزر الماوس الأيمن .
- ٢ - أختار Pen من القائمة ، يتحول مؤشر الماوس إلي قلم حيث يمكنك السحب علي الشريحة للكتابة عليها .

تغير لون القلم :-

- أ - تغير لون القلم

١ - كرر الخطوة رقم (١) السابقة .

٢ - صوب نحو Pointer options ثم نحو Pen color .

٣ - أنقر اللون الذي تريده .

ب - لتغيير لون القلم قبل تشغيل العرض

١ - أختَر setup show من قائمة slide Show .

٢ - من قائمة الإسقاط Pen في مربع الحوار set-up Shaw إختَر

اللون الذي تريده ثم أختَر OK

إزالة ملاحظات القلم : -


لإزالة ما كتب ورسم بواسطة القلم

١ - أضغظ الحرف (E)

ملاحظة

ما لم يتم حذفه أثناء العرض ، يتم حذفه تلقائياً عند الانتقال للشريحة التالية

إخفاء المؤشر والقلم : -

١ - أنقر الزر  أو أنقر أي مكان في الشاشة بزرر الماوس الأيمن

٢ - صوب نحو Pointer Option ثم أختَر Hide now لإخفاء المؤشر

لحين تحريك الماوس او اختَر hide Always لإخفائها حتى نهاية العرض .

إزالة شريحة : -

١ - أختَر الشريحة التي تريد إزالتها

٢ - أختَر Delete slide (حذف شريحة) من قائمة (تحرير) Edit

التوجه نحو شريحة معينة : -

١ - مشهد الشريحة

أسحب شريط التمرير العمودي للأسفل لعرض الشرائح التالية أو للأعلي لعرض

الشرائح السابقة .

٢ - مشهد الملخص Outline View

* أنقر أيقونة الشريحة نقرة مزدوجة

٣- مشهد فرز الشرائح Slide Sorter View .

* أنقر الشريحة نقر مزدوجة

٤ - تشغيل العرض slide show



* أنقر أي مكان في العرض بزر الماوس الأيمن أو نقر الزر

* صوب نحو CO ضمن القائمة

* أختار Slide Navigator من قائمة المسقط .

تحريك النصوص والكائنات : -

١ - إختار Custom Animation (تأثيرات الحركة) من القائمة

slide show (عرض الشرائح)

٢ - إختار النص أو الكائن للتحريك من Check to animate slide object

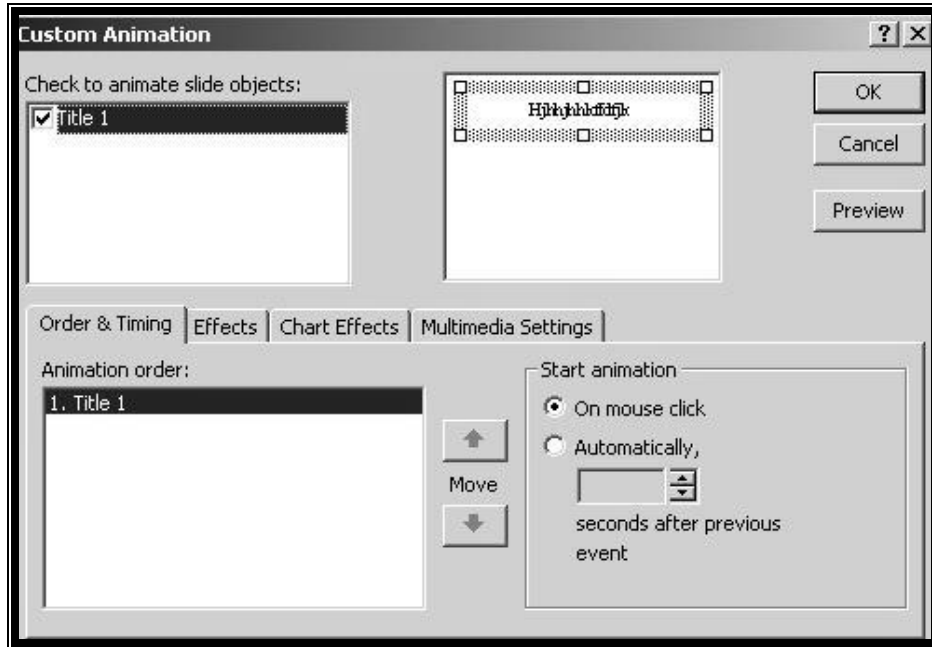
٣ - إختار علامة التبويب order & timing ثم أختار الكيفية التي يتم بها

العرض من الخيارين On Mouse Click و Automatically

٤ - إختار on mouse click ليتم تشغيل التحريك عند النقر

بالماس أو إختار Automatically ثم أدخل الزمن الذي يعرض النص

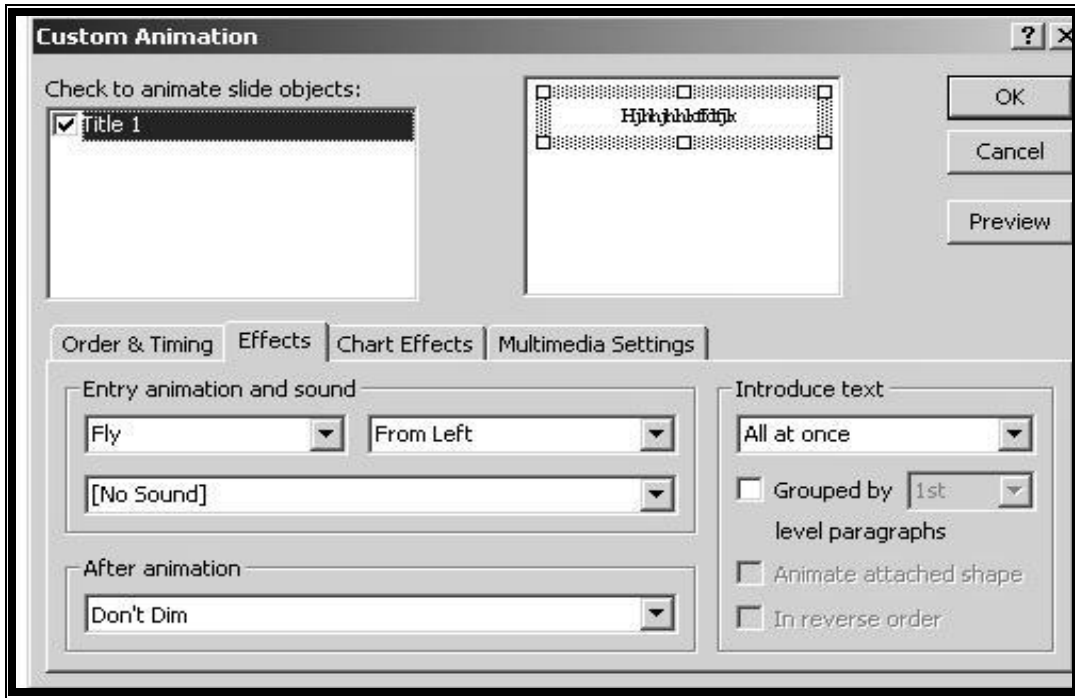
على الشاشة



٥ - إختار علامة التبويب Effects .

٦ - إختار المؤثرات للتحريك من قائمة الإسقاط Entry animation and

sound



- * كرر الخطوات السابقة على أكثر من نص أو كائن .
- * من introduce text اختر كيفية ترتيب ظهور النص كله
- * اختر الزر preview لإستعراض كيفية ظهور خيارتك قبل إعتماها .
- * اختر مؤشر من القائمة المسقطه After animator

إضافة موسيقي أو صوت :-

- * أعرض الشريحة التي تريد إضافة الصوت أو الموسيقي لها في مشهد

الشريحة Slide View

- * إختار Moves and Sounds من القائمة Insert

لإضافة صوت يمكن أختيار Sound from Gallery أو Sound from file

تظهر سماعة speaker علي الشريحة لإعلامك عن إحتوائها علي صوت أو موسيقي وعند نقر السماعة يبدأ ملف الصوت في العمل وذلك عند تشغيل العرض .

إضافة فيديو (صورة وصوت) :-

- * أعرض الشريحة التي تريد إضافة فيديو لها في مشهد الشريحة .

- * إختار Moves and Sounds من القائمة Insert

لإضافة صورة إختار Moves from Gallery ثم أنقر الصورة التي تريدها نقره مزدوجة . لإضافة صورة من ملف معين ، إختار Moves from file ثم حدد موقع الملف وأنقره نقره مزدوجة

