

الاعتبارات الواجبة مراعاتها عن تصميم السينيمات :-

- 1- تحقيق أقصى قدر من الراحة بالنسبة للزائر من حيث سهولة الوصول للمبنى وتوفير أماكن الانتظار.
- 2- تحقيق أقصى قدر من الراحة بالنسبة للمشاهد من حيث الرؤيا المناسبة للشاشة والصوت الواضح.

مكونات دور السينما ومعاييرها التصميمية:

1- المدخل

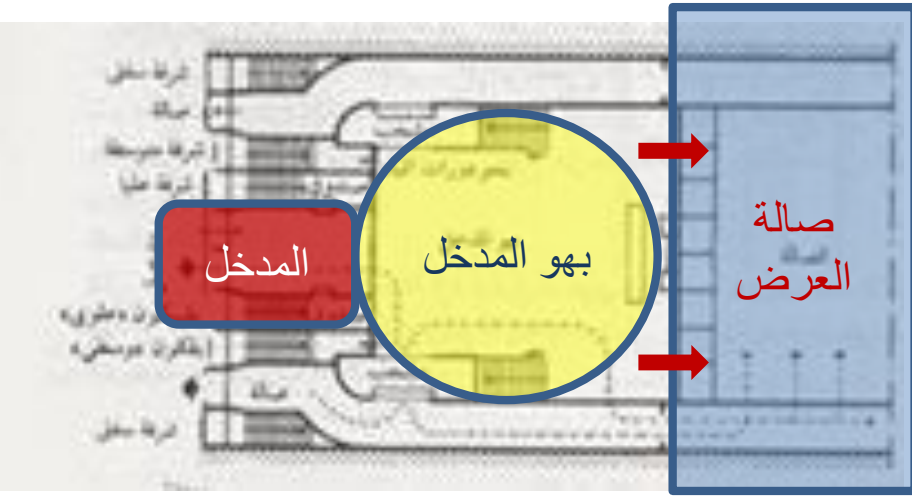
المداخل واضحة ، تعدد الماخذ و المخارج ،
مخارج الهروب ، الابواب تفتح للخارج ،
وضعها في اماكن واضحة

2- بهو المدخل

تعطي صالة المدخل مساحة 0.45م² لكل
شخص، مع الأخذ بعين الاعتبار أن 6/1
الجمهور تجتمع في هذه الصالة

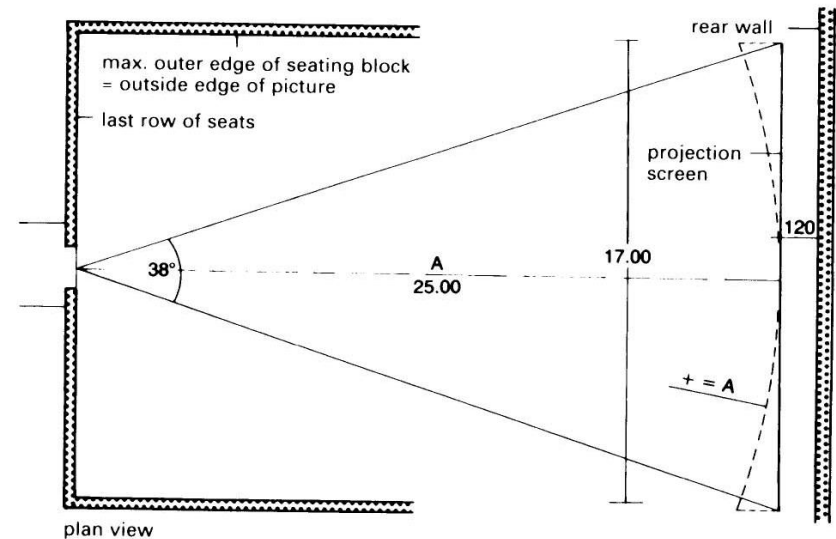
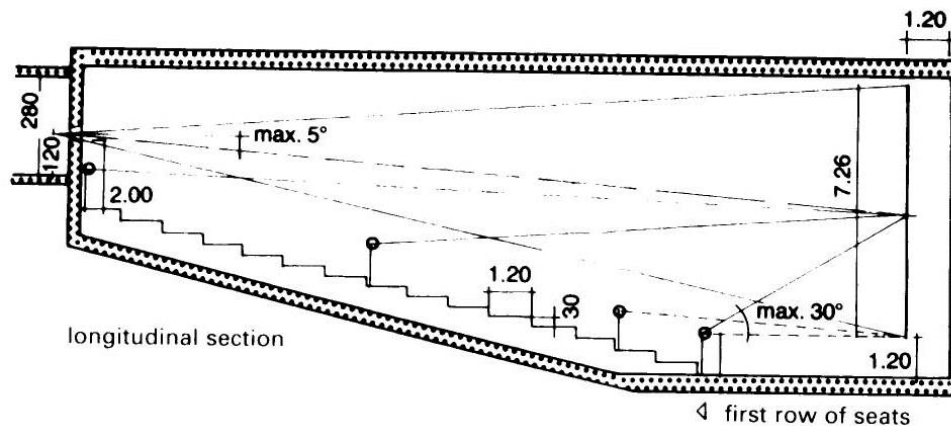
3- صالة العرض

تحتوي الصالة على مقاعد الجلوس والشاشة
والبلكون التي يتم الوصول إليها عن طريق درج،
و يحسب مسطح الصالة على حسب عدد الأمكنة.



زاوية الرؤية و شاسة العرض :

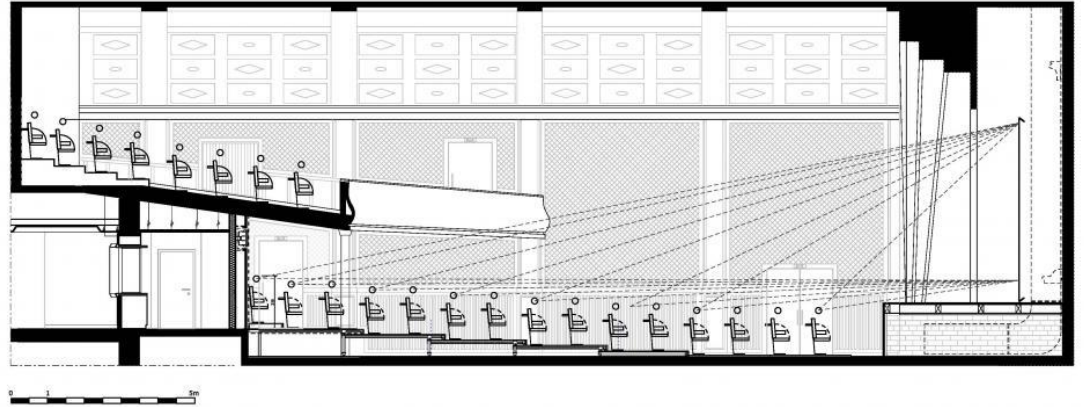
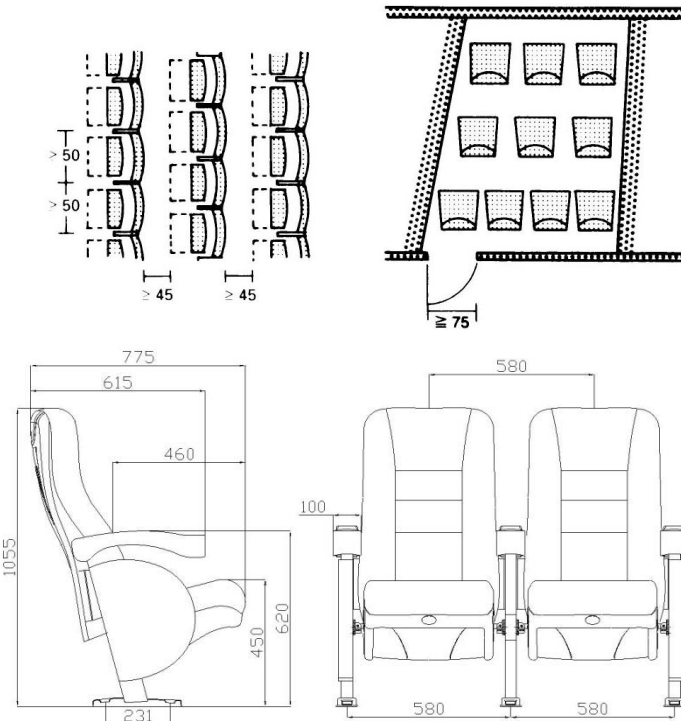
- مقاسات الشاشة يجب أن تناسب مقاسات الصالة و شكل القاعة و توزيع المقاعد
-عمق الفراغ الموجود خلف الشاشة يساوي 5 أقدام او 1.20 م ليسمع المكبر
- كما ويجب عمل أسطح الفراغ من مواد ماصة للصوت. وتصنع الشاشة من مادة بلاستيكية وتكون مدهونة حتى تزيد من انعكاسات الصوت ويكون شكلها عدسي مزدوج التحديق.
-يجب ألا يكون الصف الأول من المقاعد قريبا جدا من الشاشة بحيث يجب أن تكون الزاوية بالوضع الأفقي من قمة الصورة المسقطة إلى عين المشاهد في أول صف لا تتجاوز 33°
-زاوية الاسقاط في المسقط الافقي بالنسبة لمسطح الشاشة لا تتجاوز 38°
-يجب ان لا تتعدي زاوية الاسقاط عن المحور الافقي للشاشة عن 5 درجات



المعايير العامة لتصميم الصالة:

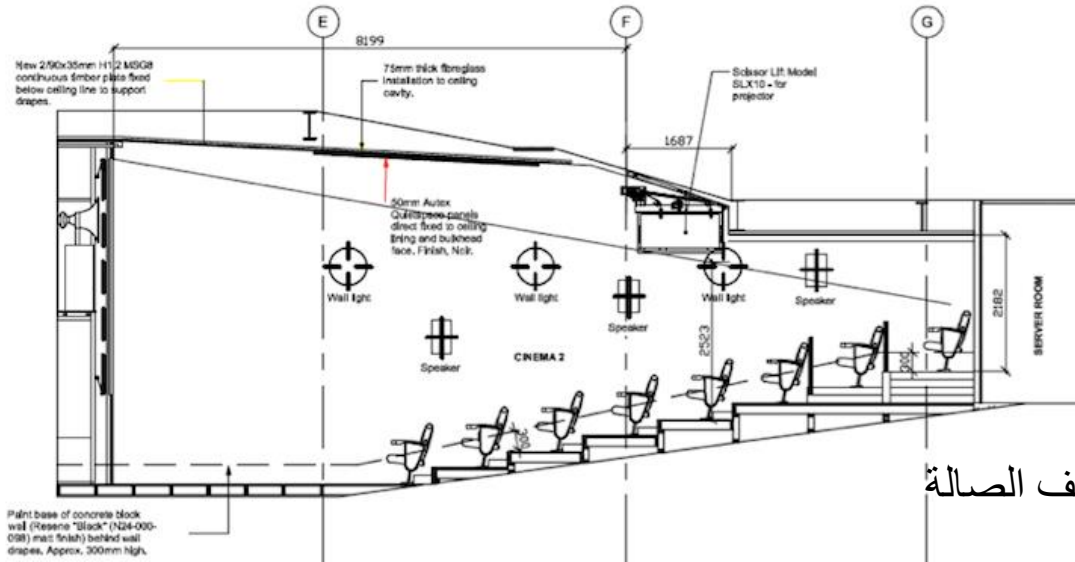
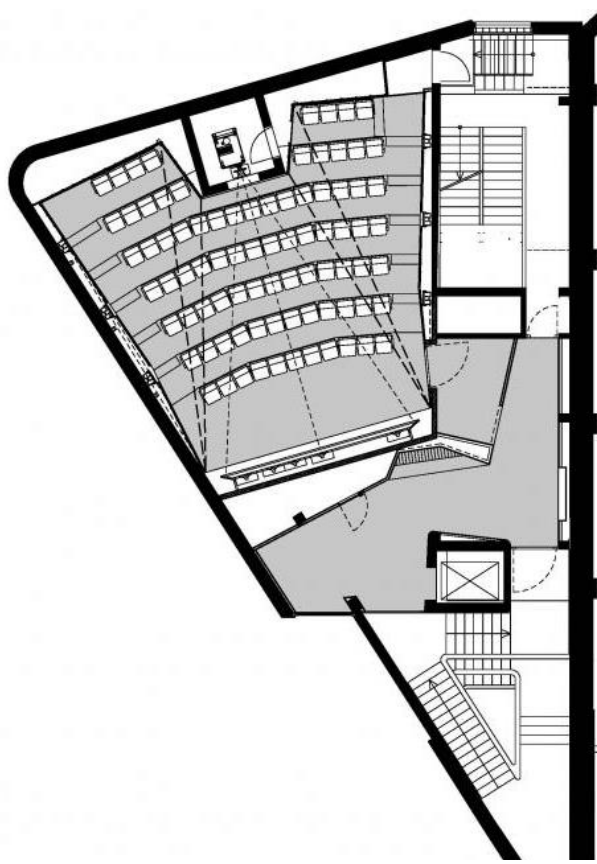
تصميم صالة العرض

- انحدار أرضية صالة السينما حيث يفضل عمل أماكن الجلوس بشكل مائل قدر الإمكان وفقا لحالة كل قاعة، كما ويكون هذا الانحدار أقل منه في حالة المسارح لتوفير خطوط رؤية واضحة لكل فرد من الجمهور
- يجب رفع صفوف المقاعد بحيث يصبح الضلع السفلي للشاشة مرئي من كل مكان،
- الارتفاع الحر تحت البلكون < 2.3 م وعمق البلكون < 10 صفوف من الممر، ويستتبع من ذلك أن تكون المداخل والأدراج واضحة كليا من أجل ك 10 صفوف.
- يجب أن يكون عرض الصف الأول مساويا لعرض الشاشة، وعرض آخر صف من المقاعد يساوي 1.3 من عرض الشاشة، وأقصى مسافة بين الشاشة وآخر صف تساوي ضعف عرض الشاشة.
- يفضل أن تكون مسافة الممرات الموجودة بين الكراسي لا تقل عن 34 إنش، وتصل أحيانا إلى 40-42 إنش.



- غرف الإسقاط:

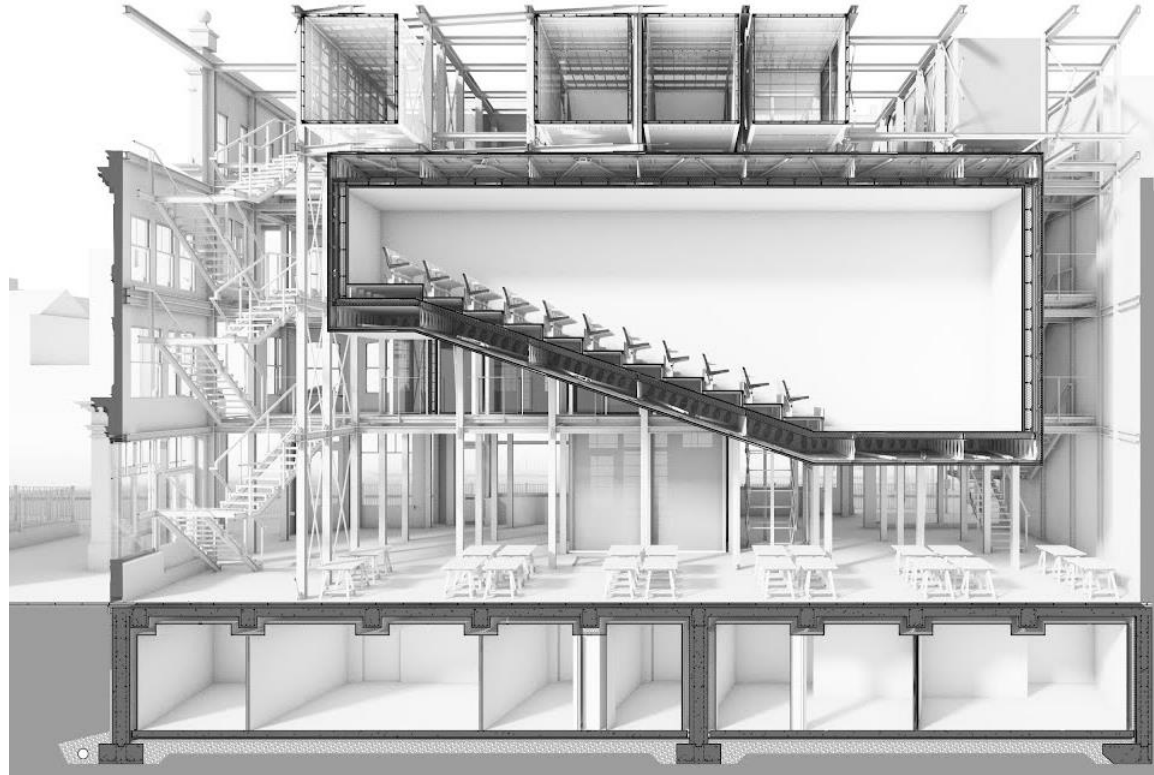
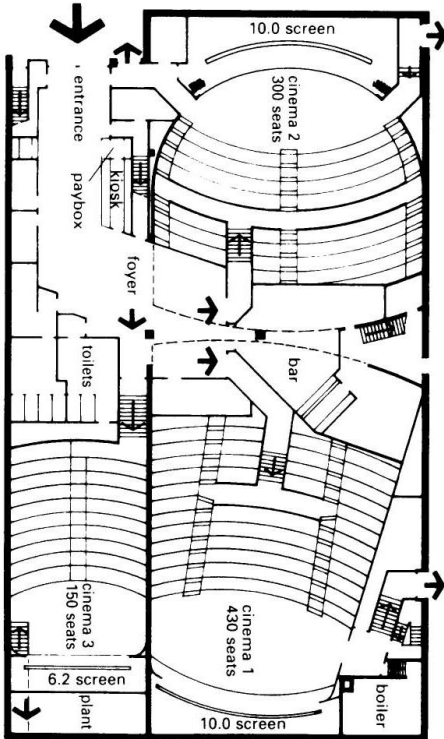
- لا يوجد اتصال بين الغرفة والصالة إلا الفتحات اللازمة للإسقاط والمراقبة.
- أن تكون الأرضية والجدران من مواد غير قابلة للاحتراق، وكذلك الأبواب، وتفتح نحو الخارج وتتغلق من تلقاء نفسها.
- أن تتم إنارة هذه الغرفة طبيعياً أو بواسطة منور.
- يجب أن يؤمن لهذه الغرفة مخرج مباشر أو بواسطة درج خاص بحيث يكون عرض الدرج < 65سم ويجهز بدرابزين على كاملة ويكون الميل 1/1.
- أبعاد الغرفة: عرض وطول الغرفة < 2م، الارتفاع < 2.8م، ومساحة الغرفة في حالة وجود جهاز واحد تساوي 6م² وما فوق.
- تحتوي الغرفة على جهاز الإسقاط، وبجوارها تكون غرفة المراقبة التي تكون مفصولة عن غرفة الإسقاط بوجود باب، وتحتوي هذه الغرفة على خزانة الأفلام وجهاز تهوية وبجوارها غرفة التحكم.



موضع جهاز projector بالنسبة لسقف الصالة

- عناصر الاتصال الراسي :

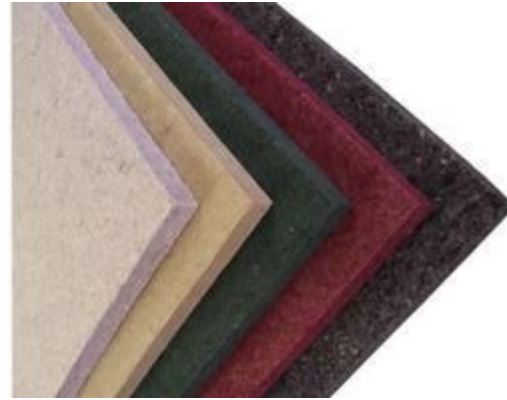
- يجب أن يسمح موقعها بتفريغ سريع للصالة دون أي إعاقة تتخلل المعابر وصالات البهو بين الدرج والصالة، ويجب أن تكون مرئية لجميع الزائرين،
- وتبنى من مواد غير قابلة للذوبان بتأثير الحرارة وخاصة أدراج التفريغ، ويعمل الدرابزين من الخشب المقاوم للحريق
- ويتراوح عرضها ما بين 1.25-2.5م. أما بالنسبة للأدراج الحلزونية فلا يسمح بها إلا نادرا ومن أجل استعمالات ثانوية فقط، ويكون ارتفاع الدرجة >16سم



Three-screen cinema in Putney, London

- مواد النهو :

- لتقليل التردد يجب أن تكون:
- الحوائط الجانبية من مادة مشتتة للصوت وبها مساحات ماصة للصوت، وكذلك يجب عمل الحائط الخلفي من مادة ماصة ومشتتة، وكذلك السقف.
- ويفضل عمل الأرضيات من مواد تتحمل الكثافة العالية وقلة الفراغات ومعالجة المادة للصوت.
- استخدام ال acoustic panels كمادة عازلة للحفاظ علي الصوت داخل القاعة



- تجهيزات الاضاءة :

تشمل على إضاءة رئيسية، وأخرى كافية لأعمال التنظيف والصيانة، وإنارة خاصة للنجاة مرئية كليا وتكفي وحدها لإنارة المخارج والمداخل وفي حالة تعطل الإنارة الرئيسية، وعند استخدام التيار العالي لابد من تأمين محولات بمساحة من 15-40م2، ولا توضع تحت الصالة أو غرفة الإسقاط



-التهوية :

- تحتوي الصالة على الأقل على نافذتين أو بابين يفتحان على الوسط الخارجي لتأمين التهوية العادي
- الأبواب التي تفتح على الصالة أن تكون تفتح على الخارج بحيث يكون العرض الكلي لها > 2 م، ويمكن أن يقل العرض المسموح به إلى 1.5 م
- الاعتماد الاساسي في نظام التهوية بالصالة الرئيسية علي التهوية اصطناعية

