

عند تركيب او تثبيت حلق نجارة الباب فى الحائط
يجب ملاحظة ان هذه المرحلة بتأتى بعد مرحلة عمل البؤج واوتار البياض
وقبل بياض او محارة او لياسة الحائط

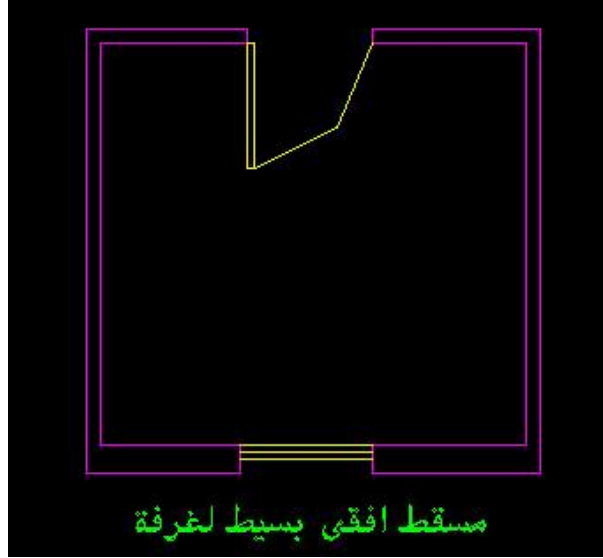
وحتى يكون التشطيب راقى
يجب ان يكون عرض الحلق مساوى لسلك الحائط بعد بياضه او لياسته هذا فى حالة ان كان
سلك الحائط نصف طوية اى 10 سم

وبالتالى يجب معرفة عرض حلق الباب وهو غالبا مايكون بسلك 6 بوصة اى 15 سم او بالضبط
14,5 بعد مسح الخشب فى ورشة النجارة بالفارة او الرابون

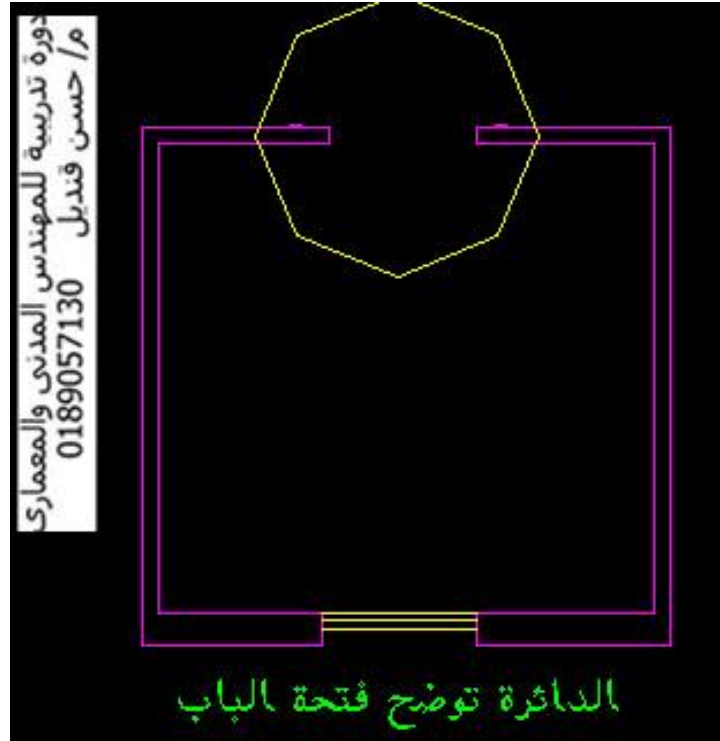
لذا يتم الاخذ فى الاعتبار ان يكون سلك الحائط بعد البياض 14,5 سم

ارجو متابعة المراحل الاتية

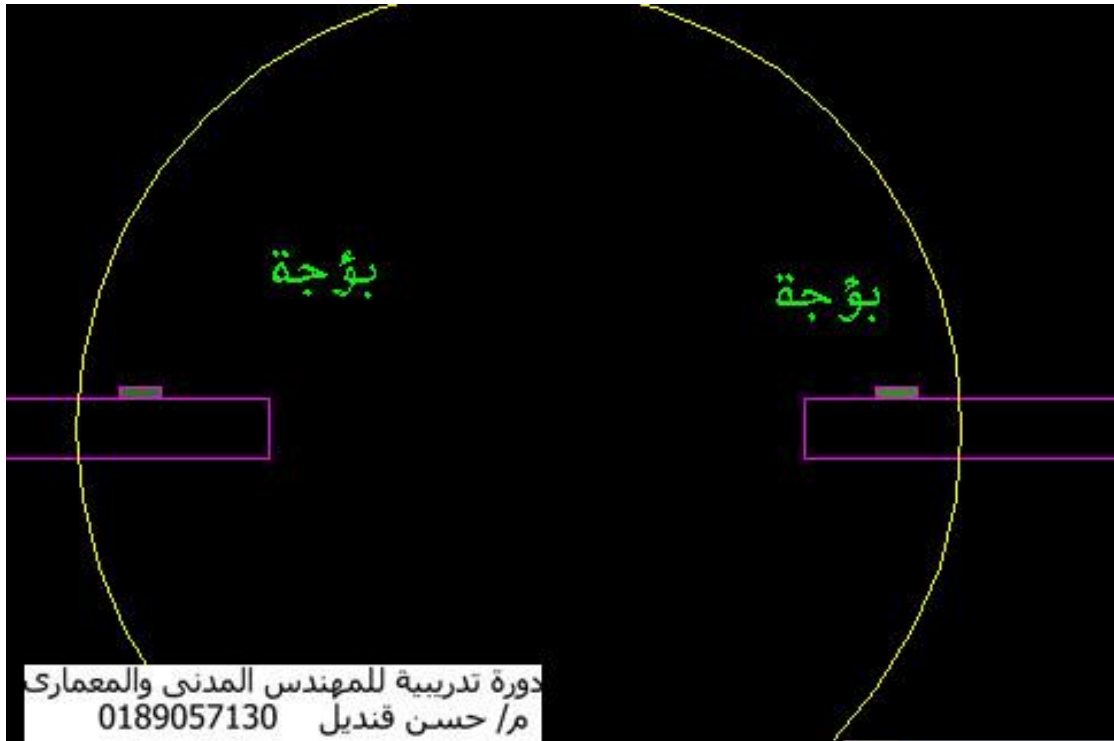
هذا مسقط افقى بسيط لغرفة بها باب وشباك



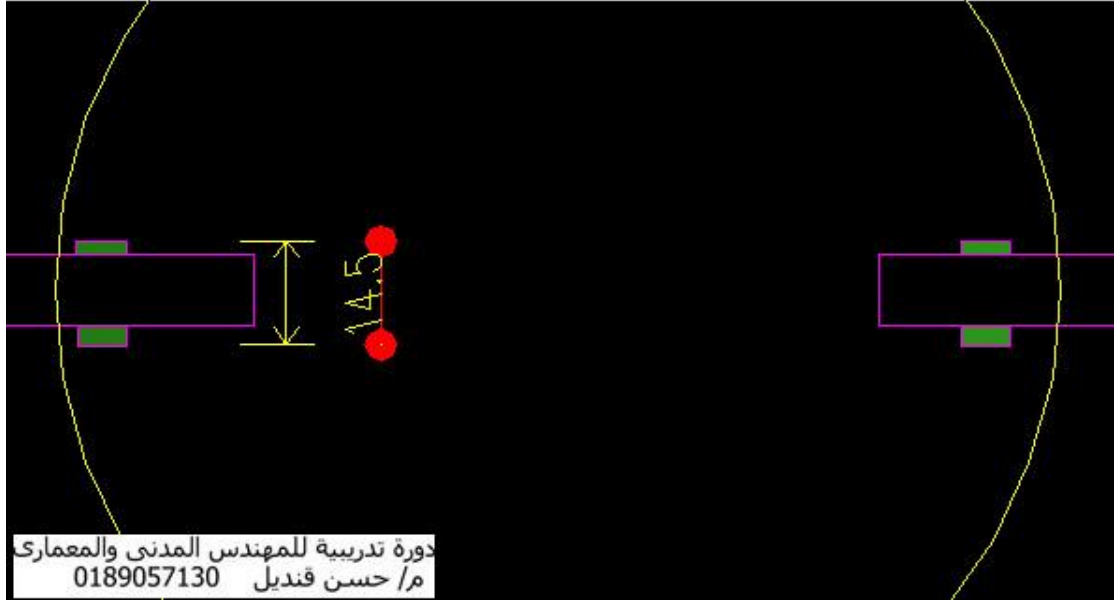
لمعرفة التفاصيل سنقوم بتكبير فتحة الباب



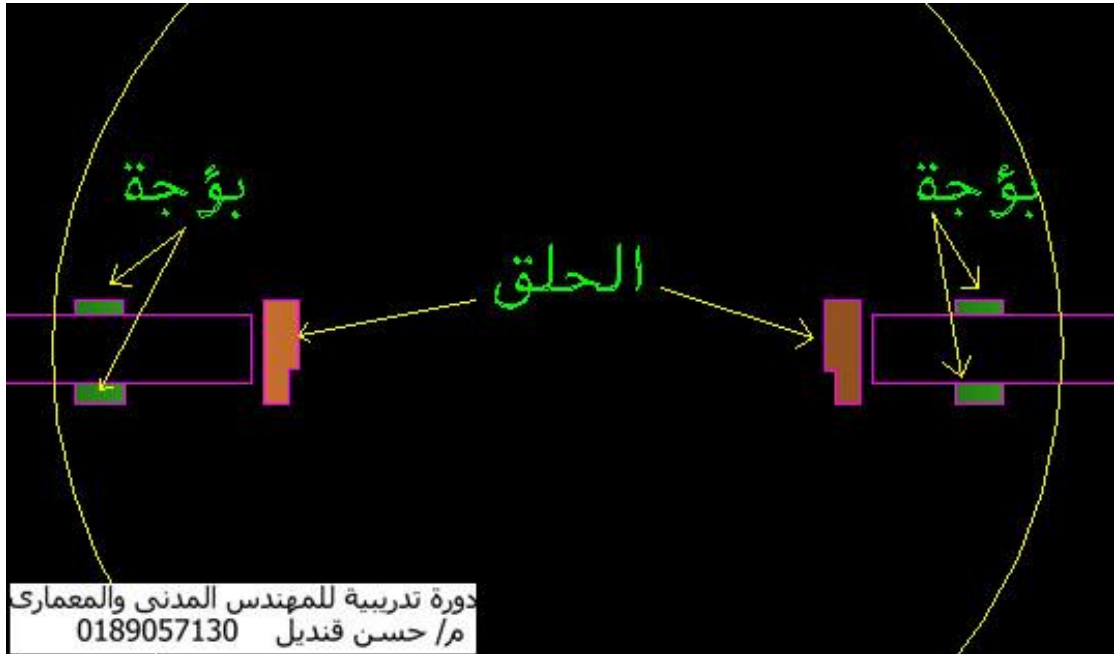
يتم عمل البوُج بأحد جوانب حائط الباب



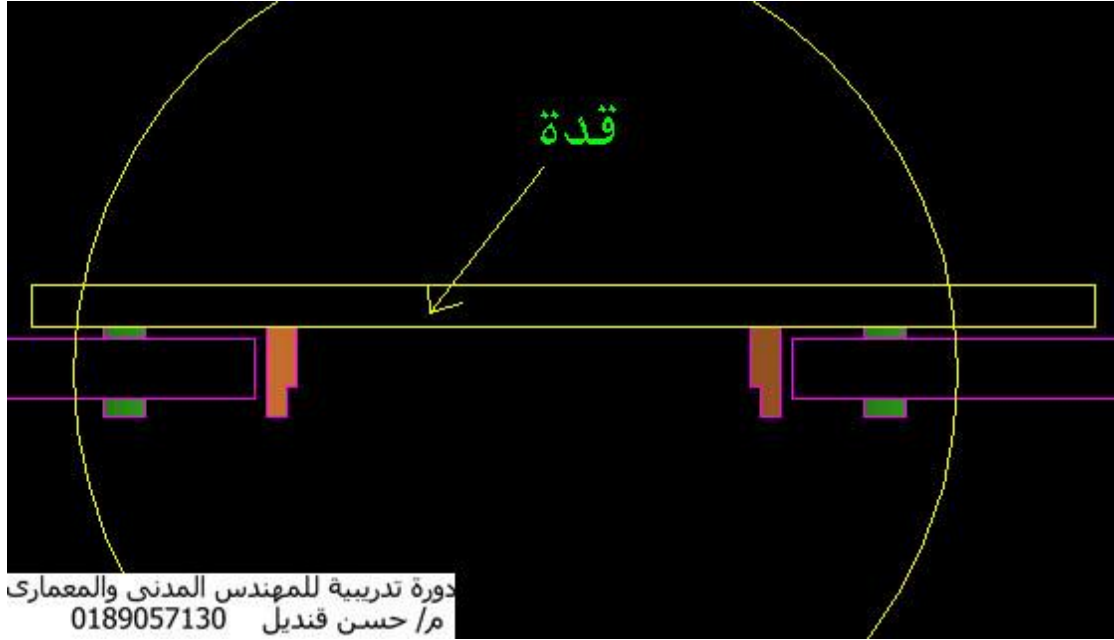
وعند عمل البوُج على الجانب الاخر للحائط
يجب مراعاة ان يكون المقاس بين البوُجتين ١٤,٥ سم



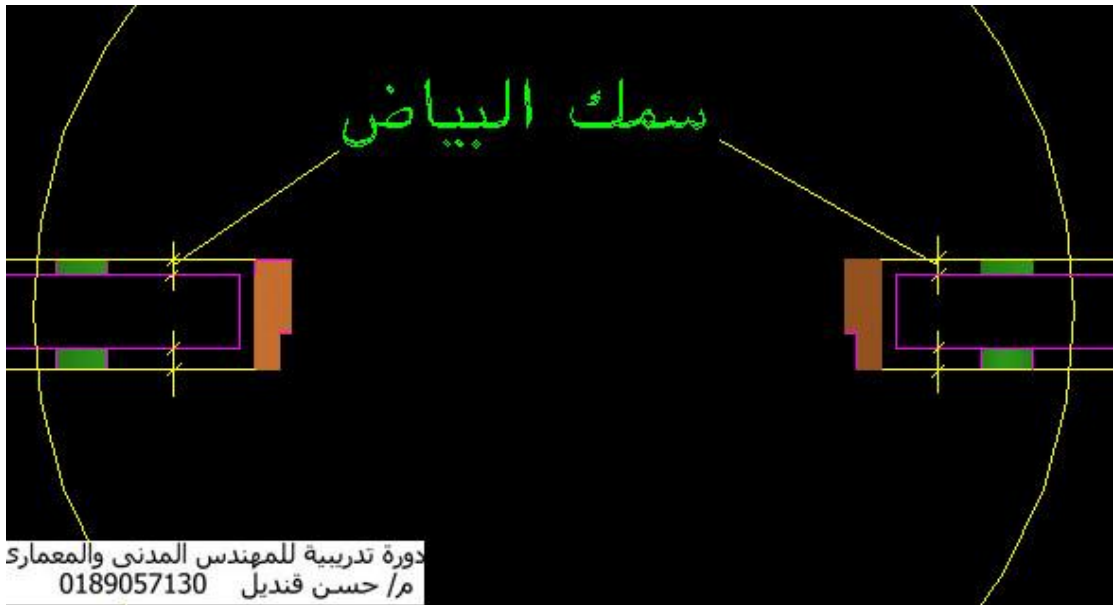
وعند تركيب الحلق يتم تخديم الحلق مع البوَج وسيكون عرض الحلق مساوي للمسافة بين البوَجَتين



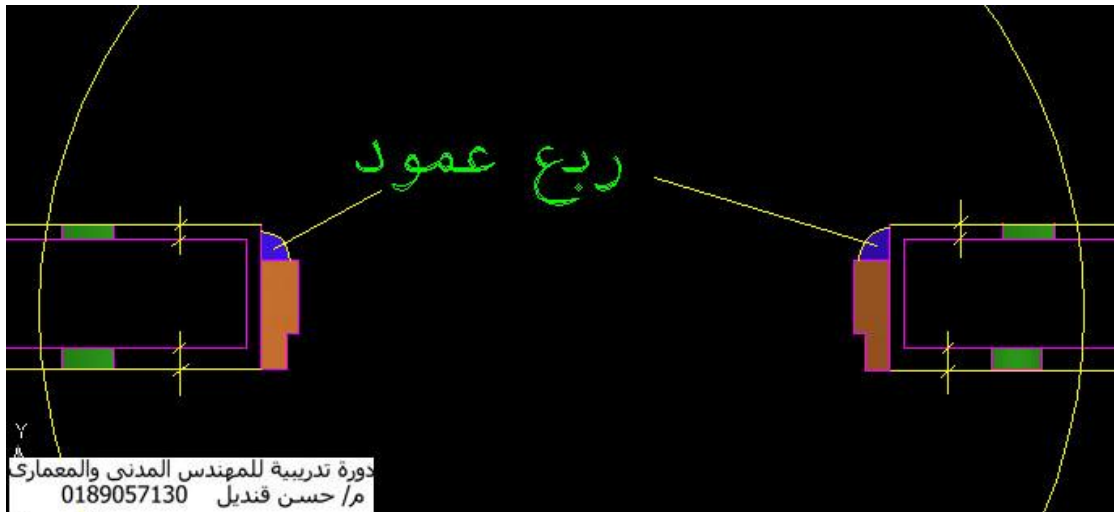
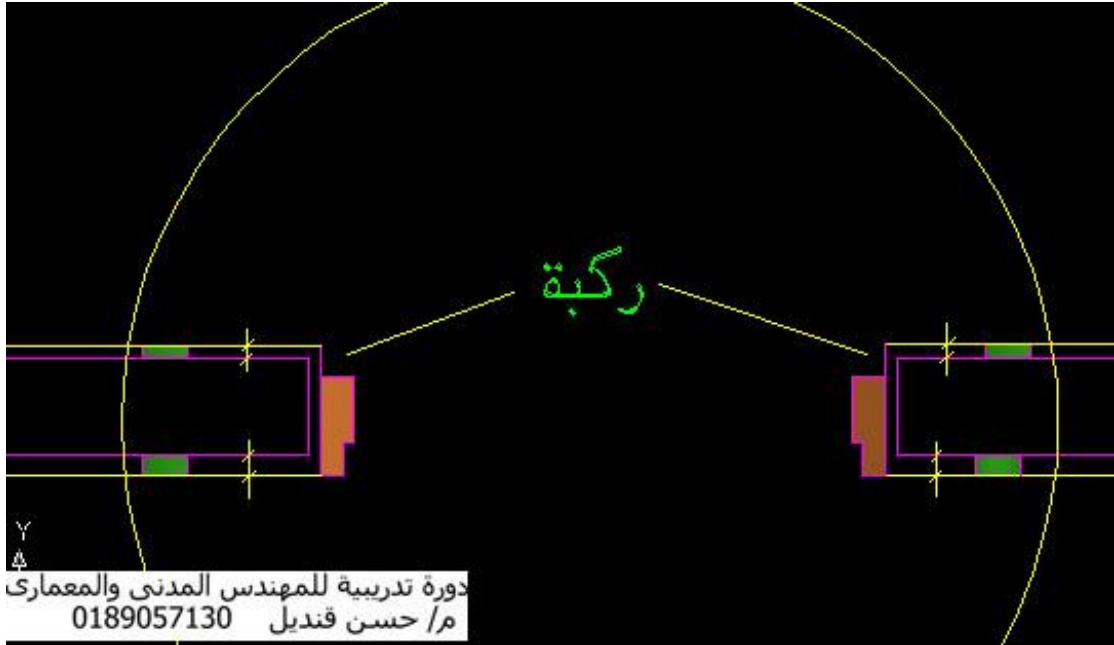
ويتم استخدام القدة الالمنيوم لضبط الحلق مع مستوى البوَجَتين



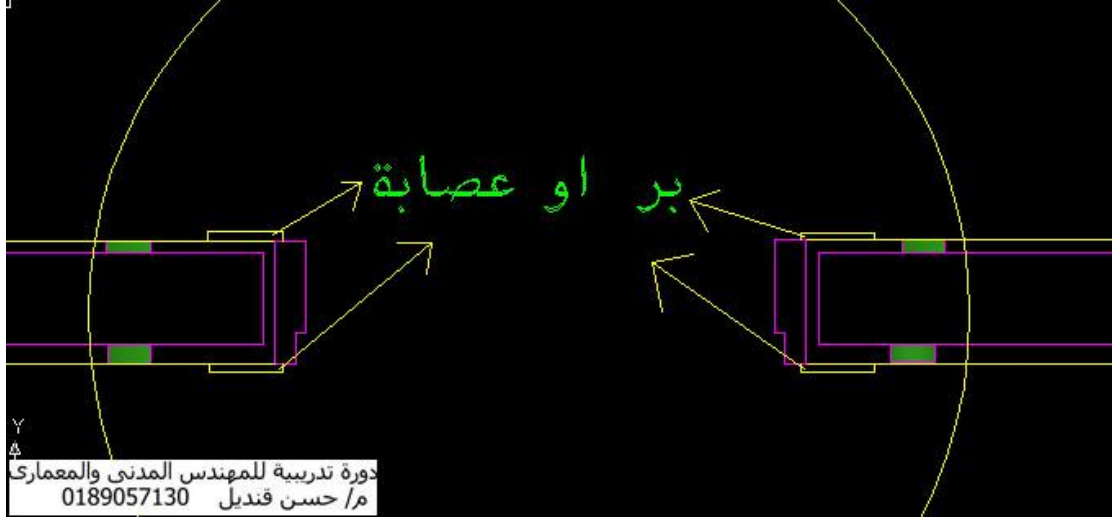
وبعد عمل المحارة او البياض او اللياسة
سيكون عرض الحائط هو عرض الحلق النجارة



وبالتالى لن نجد ركبته او بروز للمحارة عن الحلق



وسيمكننا من تركيب البر للحلق او العصايب لتفخيم الحلق
ولن نلجأ لموضوع تركيب ربع عمود

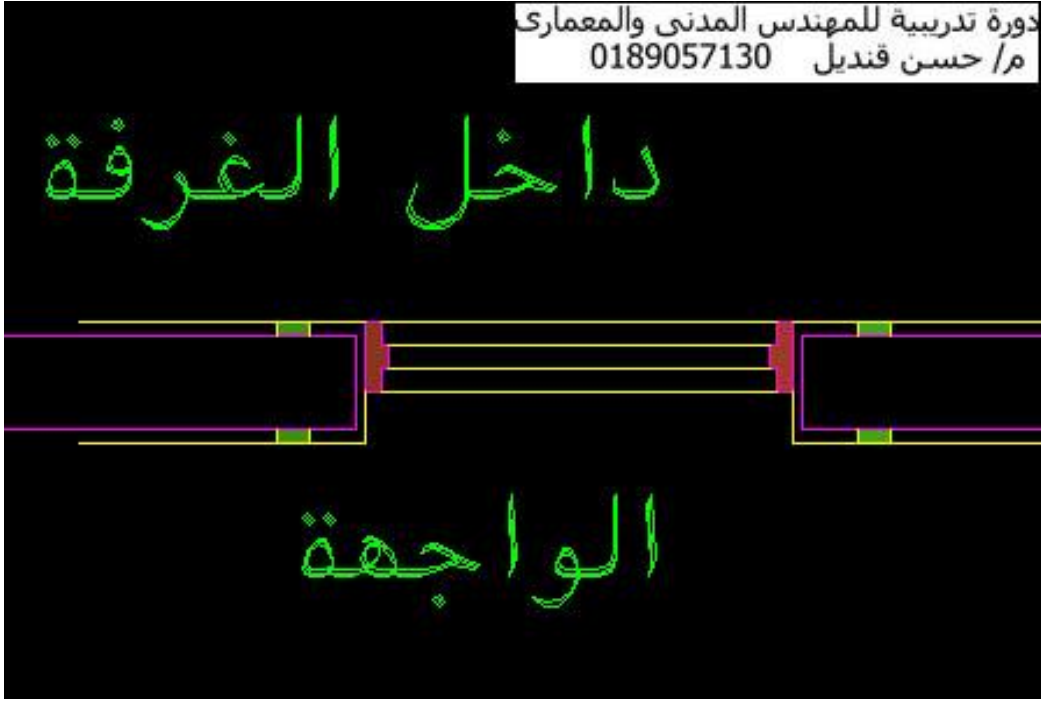


اما عند تركيب الحلق على حائط الواجهة اذا كان شبك او بلكونة
وكان سمك الحائط طوية كاملة اى ٢٠ سم يكون الحلق بنفس العرض السابق وهو ١٤,٥ سم

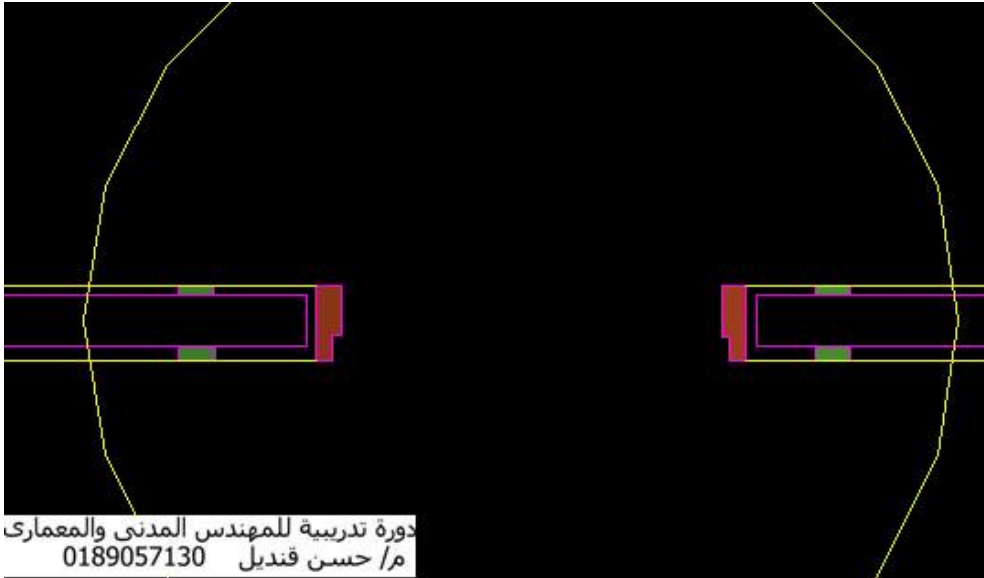
وفى هذه الحالة يتم تخديم الحلق من الداخل فقط
اى يكون الحلق مع مستوى الحائط الداخلى حتى يمكن تأمين فتحة الشبكات على الواجهة - اى عمل
سوكة لجوانب فتحة الشبكات من البياض

لان الحلق لو كان بعرض الحائط سيظهر سمك الحلق فى الواجهة

هذا هو شكل الحلق على حائط الواجهة



ولا يكون هكذا بمعنى عمل الحلق بعرض الحائط



لانه في هذه الحالة سيظهر سمك الحلق في الواجهة
ملاصق لبياض حائط الواجهة

ولانه لانستعمل البر أو العصايب حول شبايبك الواجهات من الخارج
فسيكون شكل الشبايبك من الخارج غير مستحب كالصورة



تقام حاليا دورات لتدريب المهندسين المدني والمعماري

على التنفيذ والاشراف الهندسى على مشاريع البناء
باستخدام افلام الفيديو المصورة من مواقع التنفيذ المختلفة

مما يضيف لك خبرة عملية تزيد عن ١٠ سنوات خبرة

المحاضرة الاولى مجانا للتأكد من اهمية الدورة

مهندس استشارى / حسن قنديل
جمهورية مصر العربية - الاسكندرية

٠١٨٩٠٥٧١٣٠

Architecture1410@gmail.com