

# ميكروسوفت ويندوز ٧

## Microsoft Windows 7



إعداد الأستاذة / إحسان محمد الهيصمي  
مدربة الحاسب الآلي بمكّب التربية والتعليم  
محافظة إب / اليمن



# السيرة الذاتية

إحسان محمد عبد الله الهيصمي  
مواليد عام ١٩٧٨ م صنعاء  
مكان الإقامة مدينة إب  
بكالوريوس تربية تخصص رياضيات  
مدرسة الحاسب الآلي بمكتب التربية و  
التعليم مدينة إب  
مدرسة مقررات جامعة كامبردج  
مدرسة مقررات مونتاج الفيديو  
ومونتاج تصميم واجهات السديريهات  
بتفرد خاص على مستوى المحافظة

E-mail: [alhisamiehsan@yahoo.com](mailto:alhisamiehsan@yahoo.com)

URL : [www.youtube.com/user/ehsanalhisami](http://www.youtube.com/user/ehsanalhisami)



# الفهرس

5	تعريف الكمبيوتر " الحاسب الآلي "	1
6	مكونات الحاسب الآلي	2
8	الأقراص	3
10	تشغيل وإيقاف جهاز الحاسب الآلي	4
12	فتح وإغلاق الملفات والمجلدات	5
13	خصائص العرض ( خصائص سطح المكتب )	6
16	العمليات الأساسية	7
23	المكونات الأساسية على شاشة سطح المكتب	8
28	شريط المهام	9
33	قائمة ابدأ	10
36	خصائص الماوس	11
39	البرامج الملحقة	12
44	كيفية إنشاء اختصار لأي برنامج على سطح المكتب	13

أنتبه قبل البدء

الطريقة الصحيحة للجلوس أمام الكمبيوتر

أجلس على كرسي مناسب لطولك ، ويفضل أن يكون له مسند للرأس والظهر ، ويجب عليك أن تجلس بطريقة يكون الرأس والرقبة وكامل العمود الفقري في وضع مستقيم ، مستنداً إلى ظهر الكرسي ، وليس منحنيّاً إلى الامام ، وتكون القدم مثبتة جيداً على الأرض .

ويتأثر الرسغ كثيراً بطريقة استخدامك " الفأرة " ولوحة المفاتيح ، و عليك بالمحافظة على يديك مستقيمتين قدر المستطاع أثناء الطباعة على لوحة المفاتيح ، أو استخدام الفأرة مع الحفاظ على المرفق ليكون أقرب إلى جسمك .





1 تعريف الكمبيوتر " الحاسب الآلي "

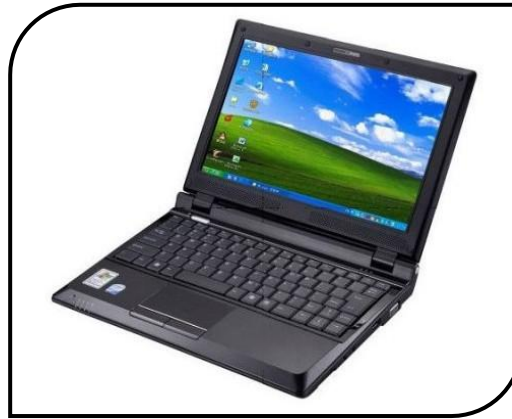
الكمبيوتر هو عبارة عن جهاز ( آله ) يقوم باستقبال البيانات ( المعلومات ) ومعالجتها ( تحويلها من لغة الحاسب إلى لغة الإنسان والعكس ) وتخزينها واسترجعها وقت الحاجة إليها .

أنواع الحاسب الآلي

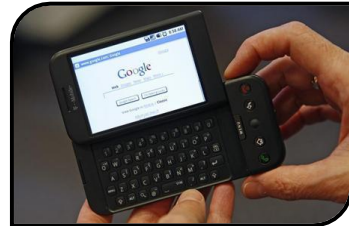
- ينقسم الحاسب الآلي إلى عدة أنواع حسب استخدام المستخدمين ومنها ما يلي :
1. الكمبيوتر الشخصي : فيه يستخدم الكمبيوتر شخص واحد حيث يحتوي على شاشة واحدة ولوحة مفاتيح واحدة وفأرة واحدة ، وهو على أنواع منها :  
✓ المكتبي : حيث تكون الشاشة ولوحة المفاتيح والفأرة وصندوق المعالجة كقطع مستقلة عن بعضها البعض موضوعه على مكتب أو طاولة ومرتبطة مع بعضها بكابلات خاصة ولا يمكن التنقل به بسهولة .



- ✓ المحمول : حيث يكون الجهاز كقطعة واحدة تحمل داخل حقيبة تسمى حقيبة الكمبيوتر المحمول ، ويمكن نقله بسهولة من مكان لآخر .



- ✓ الحاسب المفكرة ( النوتة ) : وهو عبارة عن جهاز متكامل يشبه المحمول بشكله لكن حجمه صغير يمكن وضعه في جيب القميص لذلك يسمى في بعض الأحيان الحاسب الجيب .



2. الحاسب العملاق : عبارة عن حاسب آلي واحد بمستخدمين كثير يصل في بعض الأوقات إلى آلاف الأشخاص ، ويكثر استخدام هذا النوع من الأجهزة في شركات الاتصالات والشركات التي تقدم خدمات الإنترنت والشركات أو المؤسسات التي تقدم البث التلفزيوني والإذاعي ومحطات الأرصاد الجوية وكذلك محطات الفضاء مثل محطة ناسا ، وجدير بالذكر أن هذا النوع من الحواسيب يستخدم لأغراض خاصة ولا يمكن لأي شخص استخدامه دون معرفة سابقة بطريقة التعامل مع هذا النوع من الأجهزة .



## 2 مكونات الحاسب الآلي

يتكون الحاسب الآلي من مكونين اثنين هما : الكيان المادي ، والكيان البرمجي ، وهما يمثلان للحاسب بالروح والجسد كما في الإنسان حيث الكيان المادي الجسد ، أما الكيان البرمجي الروح ، وفيما يلي توضيح لهما :

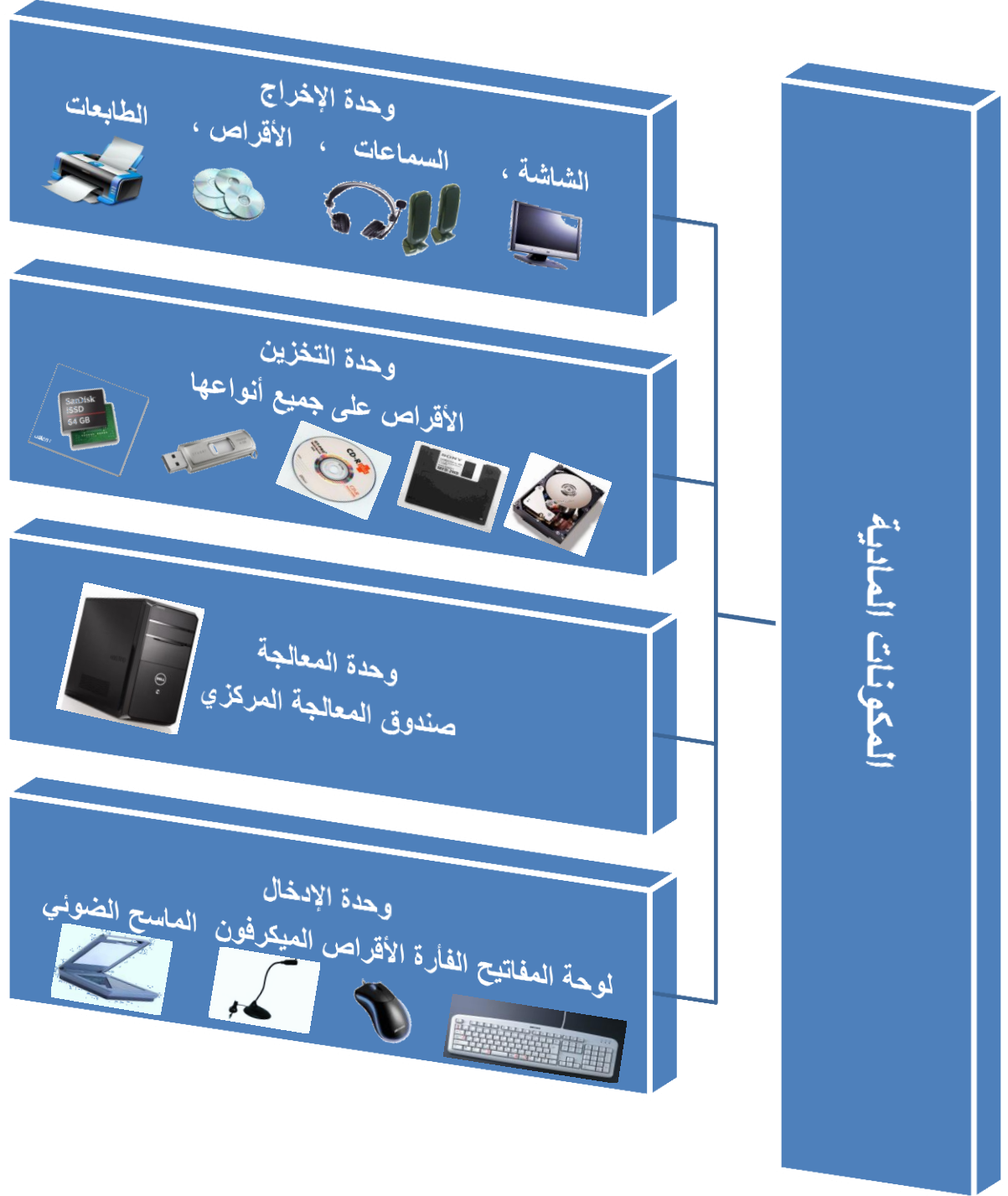
- ❖ الكيان البرمجي ( المعنوي ) **Soft wear** : هو عبارة عن الأوامر والإيعازات البرمجية التي يستخدمها المبرمجون والمستخدمون أثناء التعامل مع الكمبيوتر وهو على عدة أنواع منها :
  1. برمج نظام أو برامج تشغيل : وهي البرامج التي تقوم بتشغيل الحاسب ولا يعمل الحاسب بدونها فهي التي تحرك الكمبيوتر وتحفزه للعمل وفي حالة تعطل النظام فإن الجهاز يعمل بشكل خاطئ وقد يتوقف عن العمل في بعض الأحيان حيث تظهر نافذة سوداء تحتوي مؤشر صغير فلا نستطيع التعامل معه إلا بعد اصلاحه ، ومن أمثلتها برنامج ويندوز بكل اصدارته **Windows** ، وبرنامج يونكس ، وكذلك برنامج دوس **DOS** ، وبرنامج مكنوتش وغيرها .....
  2. البرامج التطبيقية : وهي البرامج التي يقوم المستخدمون باستخدامها داخل بيئة ويندوز ، وهذا النوع من البرامج لا يؤثر على عمل الجهاز أو أداءه ، مثل برنامج الرسام والورد ، و أكسل ، الفوتوشوب وغيرها من البرامج .....
  3. برامج البرمجة : وهي تعتبر من البرامج التطبيقية إلا أنها تستخدم في إنشاء برامج مثل برنامج الفاجول بيسك الشهير وكذلك برنامج لغة **C++** وغيرها .....
- ❖ الكيان المادي ( الملموس ) **Hard wear** : وهو عبارة عن جميع القطع المعدنية والأسلاك والدوائر الكهربائية التي يتكون منها جهاز الكمبيوتر والتي يمكن لمسها باليد . ويمكن تقسيم المكون المادي إلى أربع أجزاء أساسية هي وحدة الإدخال والتي تهتم بإدخال البيانات والمعلومات إلى الحاسب ، ووحدة المعالجة التي تقوم بمعالجة البيانات المدخلة إليها ووحدة التخزين

## ميكروسوفت ويندوز 7 Microsoft Windows



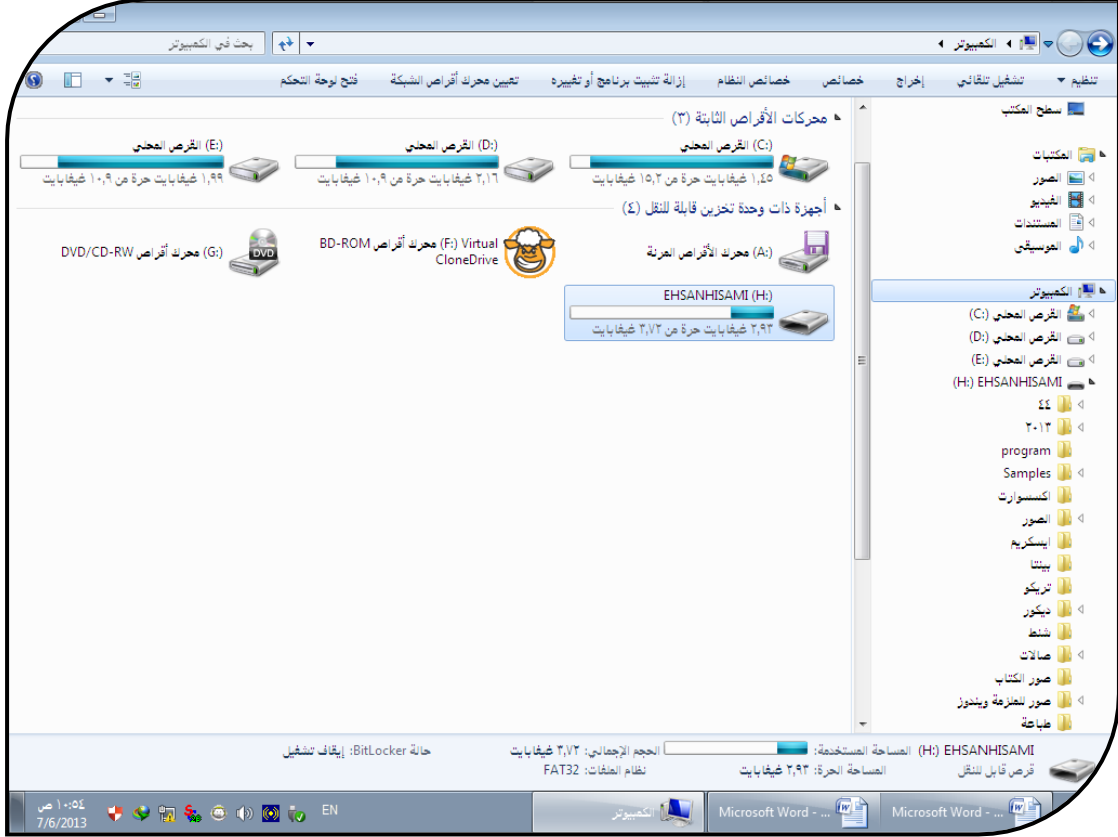
وهي عبارة عن الأقراص التي تقوم بتخزين البيانات فيها ، ووحدة الإخراج التي تهتم بإخراج البيانات من الحاسب

ويمكن توضيح ذلك حسب المخطط التالي :





تعتبر الأقراص وحدة التخزين الرئيسية في الحاسب حيث يمكن تخزين البيانات فيها ، وهي على أنواع



❖ محركات الأقراص الثابتة ( الصلبة ) : هي الأقراص المثبتة داخل جهاز الحاسوب ولا يمكن أزلتها بسهولة وهي أهم أنواع الأقراص حيث يتم تثبيت برامج النظام فيها وتسمى الهارد Hard



ويمكن تقسيم الهارد إلى عدة أقسام وهمية لغرض ترتيب وتنظيم الملفات المخزنة في الحاسب ، فنرمز لكل رمز بحرف كبير متبوع بنقطتين فوق بعضهما مثل ' C : ' D : ' E : ' وهكذا ..  
❖ أجهزة ذات وحدة تخزين قابلة للإزالة : وهي الأقراص التي يمكن للمستخدمين إدخالها وإخراجها من الجهاز وإليه حسب الحاجة دون الإضرار بمكوناته المادية وهي على أنواع منها :

1. القرص المرن A : ويسمى أحيانا الفلوبي ديسك وهو عبارة عن حاوية صغيرة سوداء تحتوي أشرطة مغناطيسية حساسة لغرض التخزين وأصبحت الآن نادرة الاستخدام بسبب سعتها





الصغير الذي لا يتجاوز ( 1.3 ) ميغا بايت ، على الرغم من ميزته المهمة وهي إمكانية استخدامها أكثر من مرة فهو قرص قابل للقراءة والكتابة .

2. القرص المضغوط ( الليزر ) CD وهو عبارة عن أسطوانة ليزيرية يصل سعتها الإلكترونية إلى 700 ميغا بايت ، ولكن لا يمكن النسخ لداخلها أكثر من مرة كما هو الحال في القرص المرن أي أنها أقراص قابلة للقراءة فقط .



3. الفلاش ديسك USB وهذا النوع من الأقراص أصبح السائد أو الشائع استخدامه وذلك لسعته الكبيرة التي تصل في بعض الأحيان إلى 16 جيجا بايت ، كذلك أنه قرص قابل للكتابة والقراءة ، بالإضافة إلى شكله الأنيق و حجمه الصغير الذي يساعدنا في التنقل به بسهولة ..



تعتبر الأقراص من وحدات الإدخال والتخزين والإخراج في نفس الوقت ويمكن توضيح ذلك كما يلي :  
في حالة الرغبة بنقل ملفات من جهاز إلى آخر يمكن إخراج البيانات أو الملفات من الجهاز إلى القرص فيصبح القرص وحدة إخراج .  
وفي حين تكون البيانات مخزنة بداخل القرص يكون وحدة تخزين .  
وعند نقل الملفات من القرص إلى الجهاز فإن القرص يكون وحدة إدخال .

السعات الإلكترونية المستخدمة مع الحاسب الآلي :  
للحاسب الآلي سعات خاصة لقياس حجم الملفات مثل السعات الخاصة لقياس الوزن ( الكيلو جرام ، الجرام ، الطن ..... ) ويمكن توضيحها كما يلي :


أصغر وحدة قياس	بت
8 بت	بايت
1024 بايت	الكيلو بايت
1024 كيلو بايت	ميغا بايت
1024 ميغا بايت	جيجا بايت
1024 جيجا بايت	تيرا بايت





4 تشغيل وإيقاف جهاز الحاسب الآلي

عند الرغبة في تشغيل الحاسب الآلي والتعامل معه يجب مراعاة ما يلي :

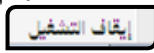
- ❖ تأكد من أن مأخذ الطاقة Power متصل بالكهرباء .
- ❖ نضغط على إشارة الطاقة Power  الموجود على الشاشة وكذلك على جهاز الحاسب ثم ننتظر ليقوم الجهاز بالتشغيل وفتح برنامج التشغيل ويندوز .
- ❖ فعندما نبدأ العمل مع جهاز الكمبيوتر تظهر لنا أول شاشة وتسمى شاشة سطح المكتب حيث نبدأ التعامل معها .



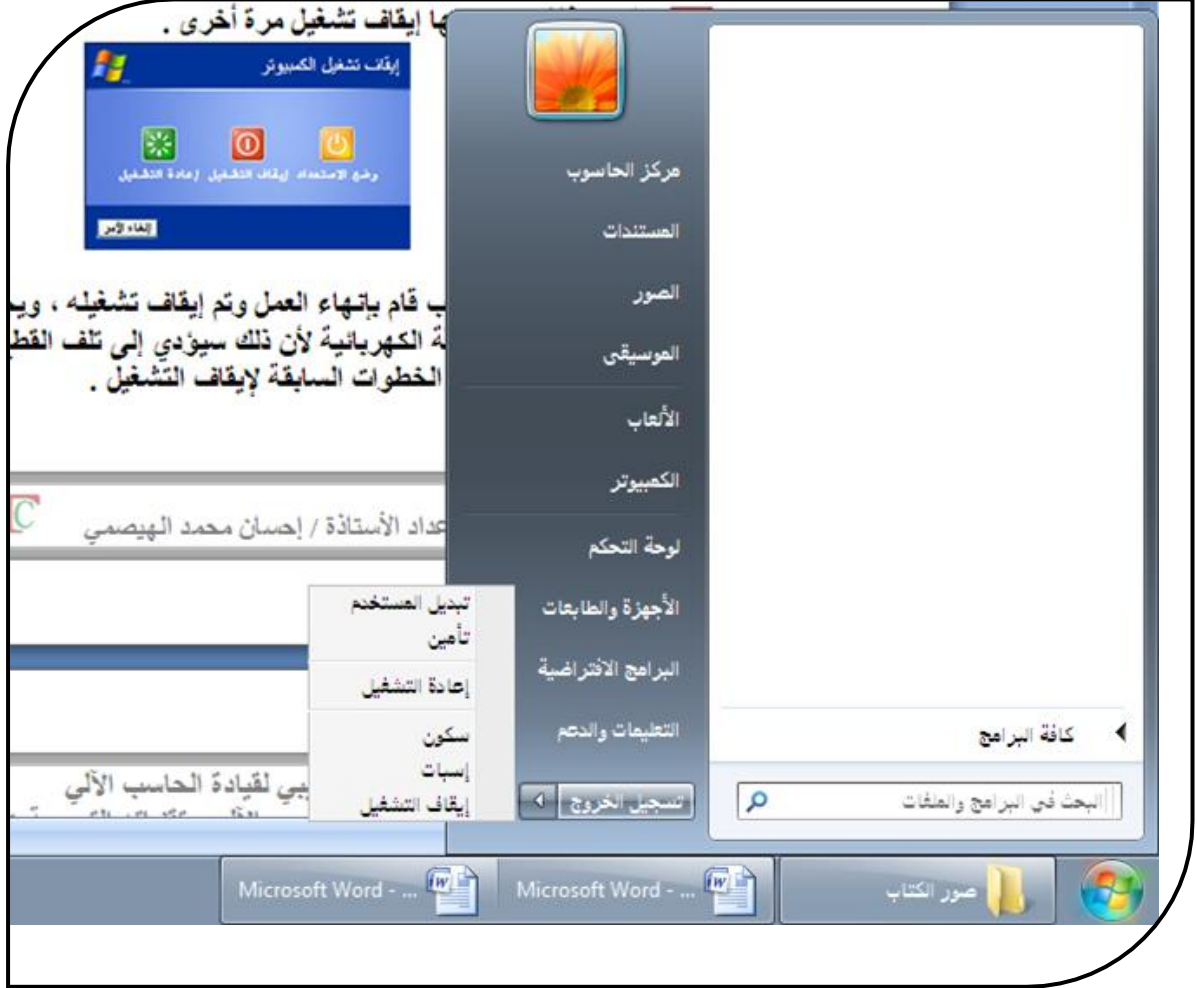
أما في حالة انتهاء العمل مع الحاسب والرغبة في إيقاف تشغيله فيجب إتباع ما يلي :



❖ أضغط بالزر الأيسر للفأرة على زر أبدأ الموجود في شريط المهام أسفل الشاشة

❖ تظهر قائمة اختار منها إيقاف تشغيل بالزر الأيسر . 

❖ تظهر نافذة اختار منها إيقاف تشغيل مرة أخرى . 



❖ اترك الحاسب .

وبعد لحظات نلاحظ أن الحاسب قام بإنهاء العمل وتم إيقاف تشغيله ، ويجب الانتباه أنه لا يتم إيقاف الحاسب من منفذ الطاقة الكهربائية لأن ذلك سيؤدي إلى تلف القطع الكهربائية الموجودة في الحاسب ولكن يجب إتباع الخطوات السابقة لإيقاف التشغيل .



لغرض فتح ملف أو مجلد فإنه توجد عدة طرق منها ما يلي :  
❖ أنقر بالزر الأيمن على الملف المطلوب فتحه ثم اختار الأمر فتح فيتم فتح الملف .



❖ بالضغط بالزر الأيسر على الملف مرة واحدة ، ثم الضغط على زر Enter من لوحة المفاتيح .  
❖ بالنقر المزدوج ( مرتين متتاليتين بشكل سريع ) على الملف فيتم فتحه .  
وبهذه الطرق يمكن فتح أي ملف واستعرض محتوياته بنفس الطريقة .  
ويمكن إغلاق الملفات المفتوح بعدة طرق أيضا منها :

❖ النقر على إشارة الإغلاق الموجودة في أعلى النافذة المفتوحة .  
❖ النقر بالزر الأيسر على قائمة ملف ، اختار الأمر إغلاق أو إنهاء بالزر الأيسر .

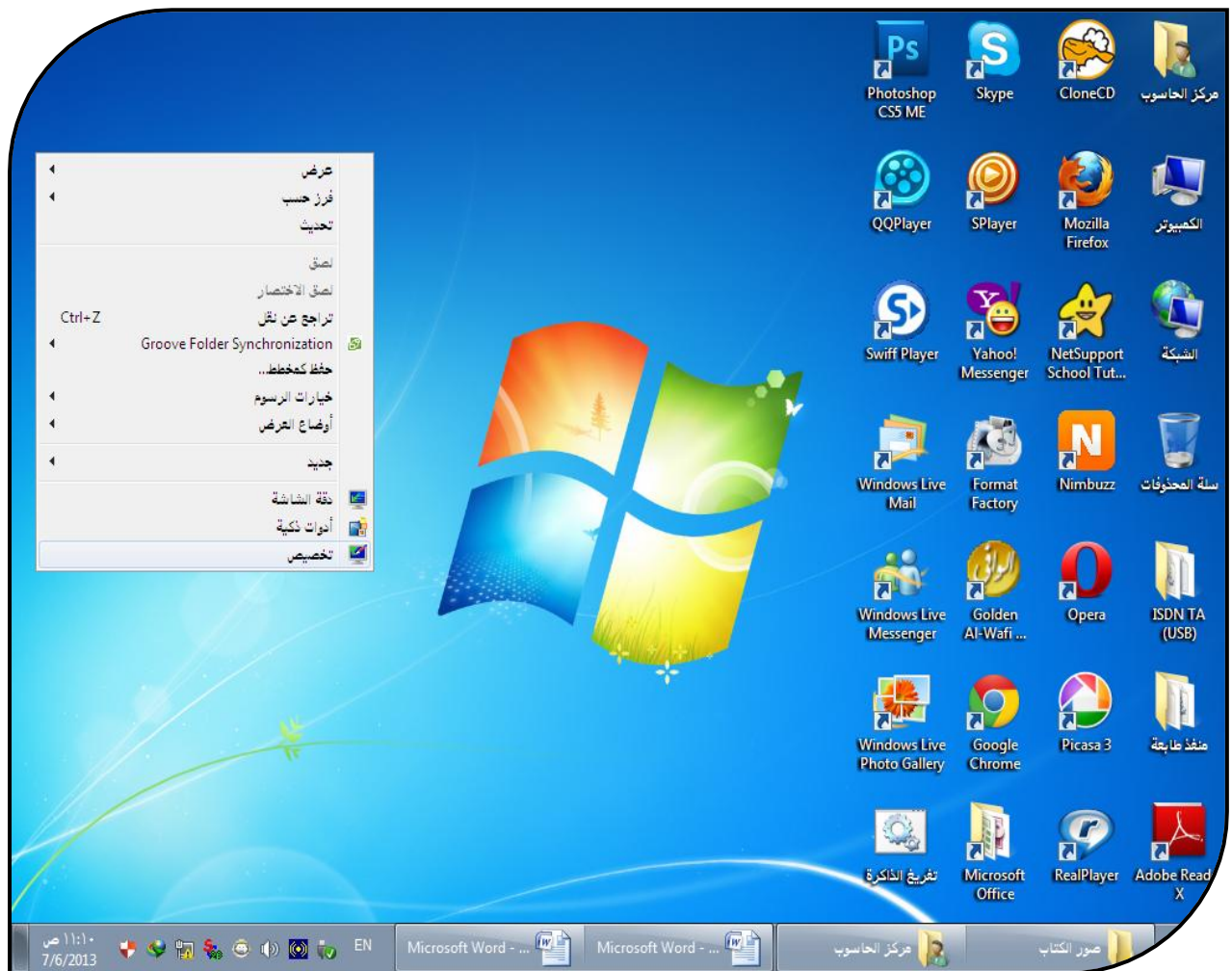


❖ بالضغط على مفتاحي Alt + F4 من لوحة المفاتيح بنفس الوقت .

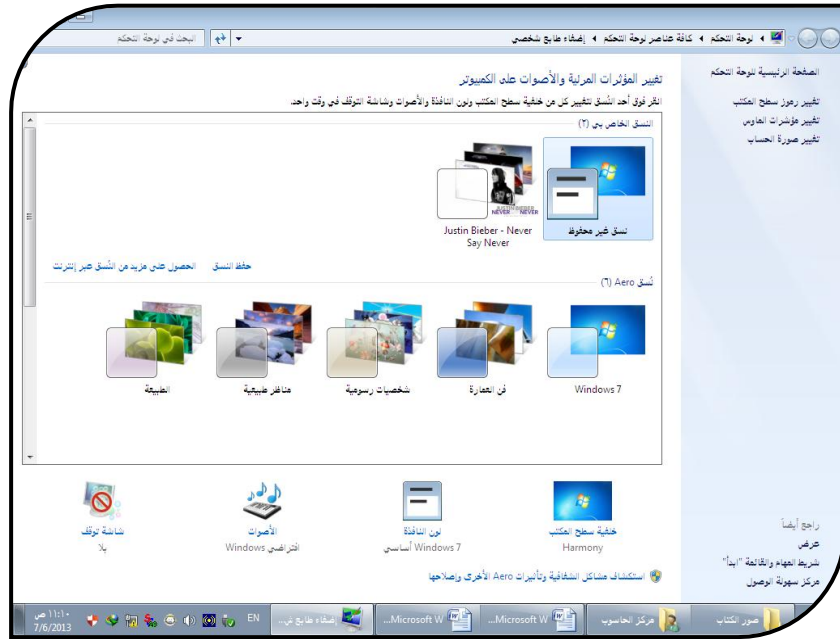


6 خصائص العرض ( خصائص سطح المكتب )

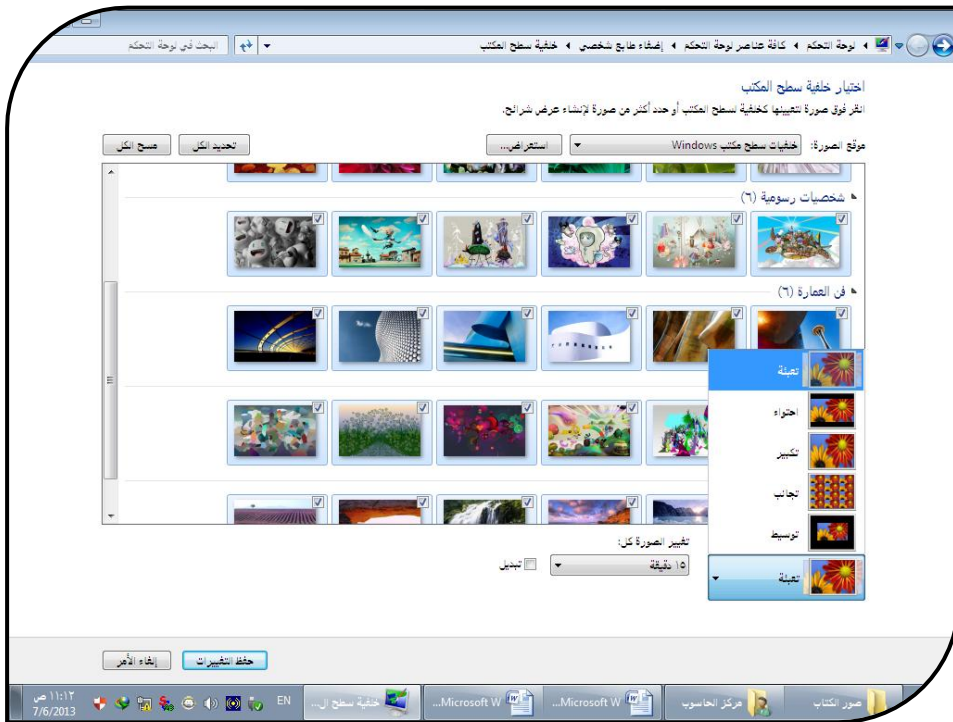
لسطح المكتب مميزات وشكله المميز ويمكن أن نغير هذه الصفات مثل تغيير الخلفية وشاشة التوقف والمظهر للنوافذ والايقونات ونحن نستطيع تغيير هذه الخصائص وذلك بالنقر على أي مكان فارغ في سطح المكتب بالزر الأيمن ، فتظهر نافذة منسدلة اختار منها الأمر تخصيص



فتظهر نافذة إضفاء طابع شخصي وهي تحتوي عدة أوامر منها خلفية سطح المكتب ، شاشة التوقف ، المظهر [ لون النافذة ] .



أولاً : خلفية سطح المكتب ويقصد به الخلفية أو الصور التي تظهر على سطح المكتب بشكل دائم أثناء العمل . من نافذة إضفاء طابع شخصي اختار الأمر خلفية سطح المكتب فنلاحظ النافذة التي تظهر تحتوي شاشة سطح المكتب الخاص بك ، اختار الصورة المناسبة ثم حفظ التغييرات .





ويمكن التحكم بحجم الصورة على سطح المكتب من الأمر تعبئة ، نختار منها احتواء فتظهر الصورة مناسبة لدقة الشاشة ، أما الأمر تكبير فيعمل على تكبير الصورة ملء الشاشة ، أما الأمر تجانب فتظهر الصورة بحجمها الطبيعي ولكن مكررة بجوار بعضها البعض ، والأمر توسيط تظهر بحجمها الطبيعي وسط الشاشة .

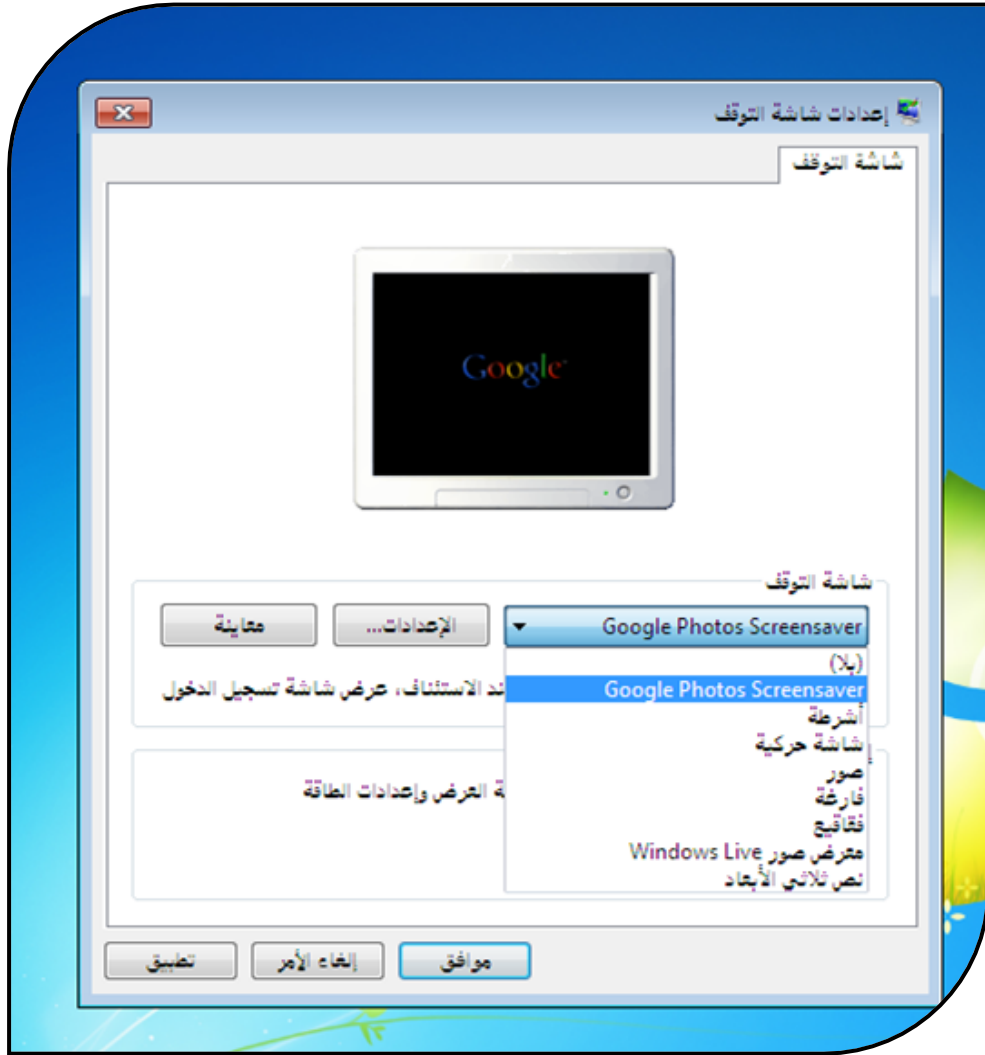


### ثانيا : شاشة التوقف

وهي الشاشة التي تظهر عند ترك العمل بالجهاز لمدة معينة من الوقت فتظهر شاشة مختلفة عن شاشة سطح المكتب لغرض التنبيه وقد تكون هذه الشاشة حركية وفي بعض الأحيان تحتوي أصوات أيضا ، ولذلك تعتبر هذه الشاشة منبه للمستخدمين بضرورة العودة إلى ويندوز ويمكن أن نغير شاشة التوقف



من نافذة إضفاء الطابع الشخصي ، اختار الأمر شاشة التوقف فتظهر نافذة شاشة التوقف نختار منها المناسب ، ثم اختار الأمر تطبيق لمعاينة الشاشة أو الأمر موافق لتثبيت الشاشة بشكل دائم



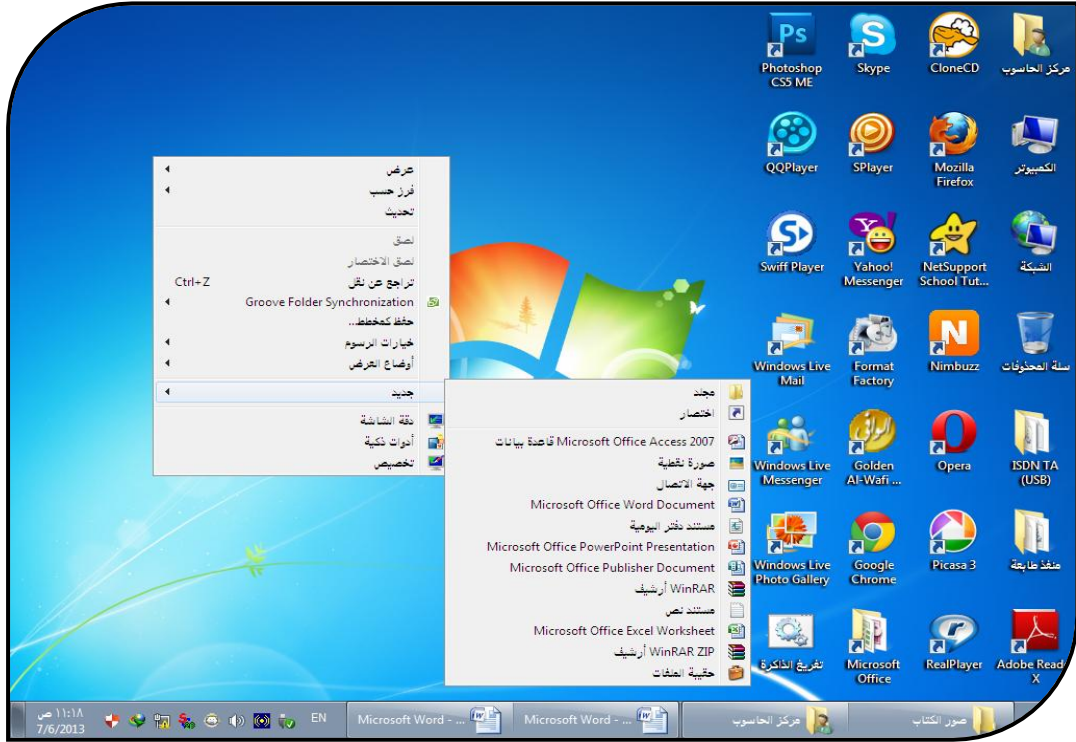
ما الفرق بين الأمر تطبيق ، والأمر موافق ؟

العمليات الأساسية

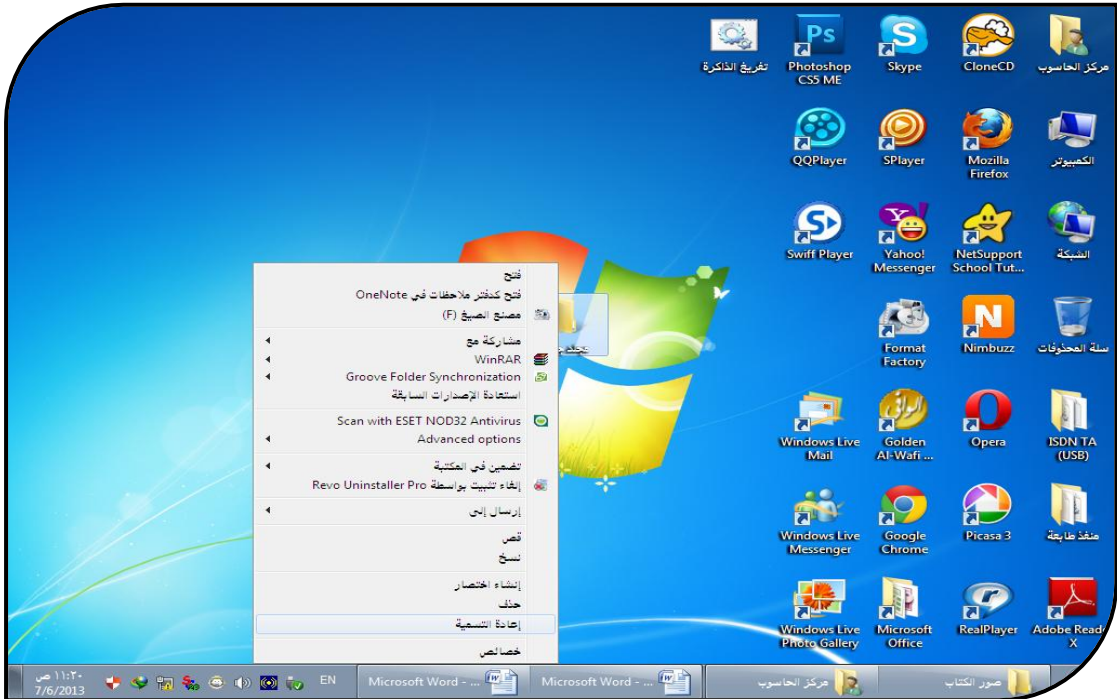
7

أثناء تعاملك مع الحاسب الآلي ستحتاج إلى مجموعة من العمليات تسمى العمليات الأساسية وهي كثيرة ولكن سنتناول الأكثر أهمية وهي العمليات التالية :

1. إنشاء الجديد : لإنشاء أي مجلد او اختصار ننقر بالزر الأيمن في أي مكان فارغ ، فتظهر نافذة منسدلة نختار منها الأمر جديد **جديد** فتظهر نافذة منسدلة أخرى نختار منها مجلد أو أي ملف آخر ، فنلاحظ أنه ظاهر على الشاشة كملف جديد .



2. إعادة التسمية : لغرض تغيير أسم ملف أو مجلد ننقر بالزر الأيمن على الملف المطلوب تغيير اسمه ، فتظهر نافذة منسدلة نختار منها الأمر إعادة التسمية



فلاحظ أن منطقة اسم الملف تم تظليلها بلون أزرق ، نمسح الاسم القديم من لوحة المفاتيح بزر المسح ، ثم نكتب الاسم الجديد .

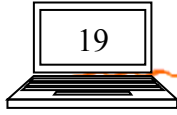




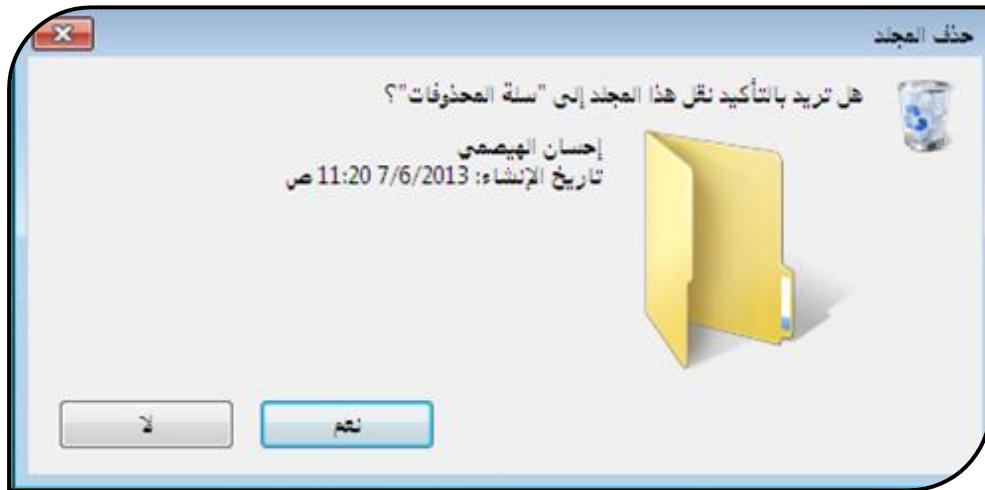
3. ترتيب الرموز : يمكن تنظيم وترتيب الملفات والرموز الموجودة على الشاشة وذلك كما يلي : انقر بالزر الأيمن على أي مكان فارغ ، تظهر نافذة منسدلة ، اختر منها الأمر فرز حسب **فرز حسب** فتظهر نافذة أخرى ، اختر منها نوع الترتيب أما حسب الاسم ، أو الحجم ، أو نوع العنصر ، أو تاريخ التعديل ..



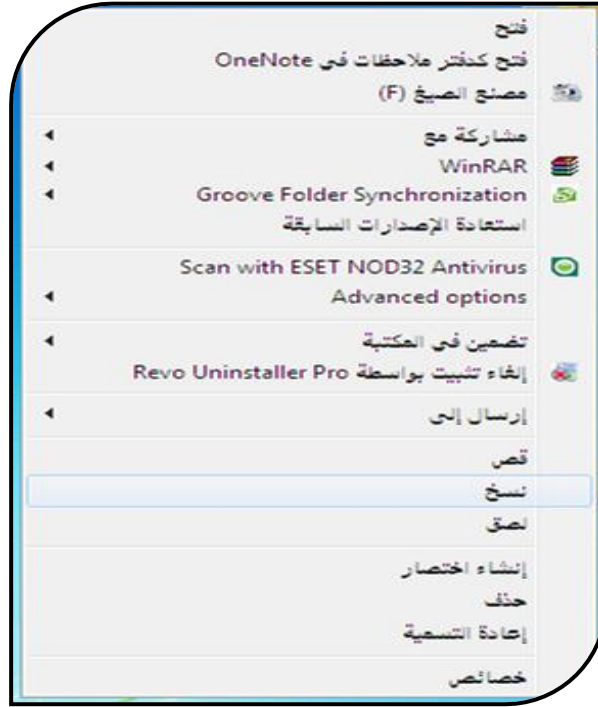
4. الحذف : لغرض حذف الملفات الغير مرغوب بها والتخلص منها اتبع التالي : انقر بالزر الأيمن على الملف المطلوب حذفه ثم اختر الأمر حذف **حذف**



فتظهر رسالة تأكيد هل تريد بالتأكيد حذف الملف وإرساله إلى سلة المحذوفات ، اختار نعم أو موافق فيتم الحذف .



5. النسخ ولصق : لغرض نسخ ملف إلى عدة نسخ انقر بالزر الأيمن على الملف المطلوب نسخة ، فتظهر قائمة منسدلة ، اختار منها الأمر نسخ **نسخ**



ثم انقل المؤشر إلى أي مكان فارغ ، أنقر بالزر الأيمن فتظهر قائمة منسدلة اختار منها الأمر لصق .



6. القص ( النقل ) : لنقل ملف من مكانه إلى مكان آخر أنقر بالزر الأيمن على الملف المطلوب نقله ،



اختار من القائمة المنسدلة الأمر قص





انقل المؤشر إلى أي مكان فارغ ثم انقر بالزر الأيمن ، فتظهر قائمة منسدلة ، اختار منها الأمر لصق .



ملاحظات :

❖ هناك عدة طرق لحذف ملف منها ما يلي :

1. انقر على الملف المطلوب حذفه بالزر الأيسر مرة واحدة ثم انقر على لوحة المفاتيح بالزر Delete .
2. أسحب الملف المطلوب حذفه بالزر الأيسر مع الاستمرار بالضغط عليه إلى سلة المحذوفات ثم أترك الملف .
3. يمكن حذف كمية من الملفات كما يلي انقر بالزر الأيسر على منطقة فارغة ثم اسحب مع الاستمرار بالضغط إلى أن تحدد كافة الملفات المطلوب حذفها







- ثم اترك المؤشر ، أنقر على زر Delete من لوحة المفاتيح ، ثم موافق
- ❖ هناك طريقة أخرى لنقل الملف عن طريق السحب والإفلات : أنقر بالزر الأيسر على الملف المطلوب نقله ثم أسحب مع الاستمرار بالضغط على الزر ، إلى المكان المطلوب ثم اترك المؤشر و ترك المؤشر تعني الإفلات .
  - ❖ أحيانا عند نقل الملفات أو ترتيب الرموز نلاحظ أن النقل لا يتم وذلك لأن ترتيب الرموز ترتيب تلقائي **ترتيب تلقائي للرموز** ويمكن التخلص من هذا الوضع بالنقر بالزر الأيمن على أي مكان فارغ ثم اختار الأمر عرض ومن القائمة المنسدلة نلاحظ أن عبارة ترتيب تلقائي للرموز بجوارها إشارة ✓ هذا يعني أن الأمر منفذ ويجب إلغائه وذلك باختياره مرة أخرى ، وبعدها يمكن نقل الملفات .




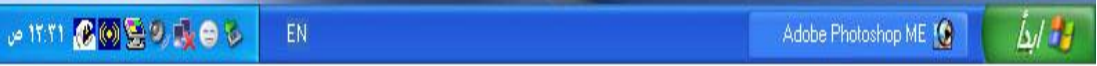


لسطح المكتب مكونات [ أيقونات ] تعتبر أساسية أي لا يمكن حذفها من سطح المكتب وفي حالة اختفائه فهذا لا يعني حذفها ولكن تم نقلها إلى مكان آخر وهي :

❖ جهاز الكمبيوتر  تعتبر أيقونة جهاز الكمبيوتر هي المدخل الأساسي للأقراص على كافة أنواعها وقد سبق شرح الأقراص وكيفية التعامل معها .

❖ المستندات  وهي عبارة عن مجلد أو وعاء افتراضي لعملية الحفظ حيث أن أي عملية حفظ ستتم بشكل تلقائي إلى المستندات .

❖ سلة المحذوفات  وهي عبارة عن المكان الافتراضي لعملية الحذف بعكس المستندات  
❖ شريط المهام وقائمة أبدأ : ذلك الشريط الذي يتواجد في أسفل الشاشة والذي يوجد بداخله زر أبدأ .




❖ مؤشر الفأرة : وهو وسيلتك الأساسية لتعامل مع الشاشة وبدونه يصبح التعامل مع الكمبيوتر صعب .

وفيما يلي توضيح أكثر لما سبق :


❖ المستندات : كما سبق أنها مكان المحفوظات وهنا سنتعرف على عملية الحفظ ولكن بعد التعرف على عملية فتح البرامج :

لفتح برنامج أتبع ما يلي : أنقر بالزر الأيسر على قائمة أبدأ الموجودة في شريط المهام أسفل الشاشة

 تظهر قائمة وهي القائمة الوحيدة في سطح المكتب التي تظهر من النقر بالزر الأيسر ، اختار برامج أو كافة البرامج ، فتظهر مجموعة البرامج المحملة داخل الجهاز ، اختار برامج ملحقة [ وهي مجموعة البرامج التي يتم تحميلها مع برنامج النظام ويندوز أي تكون ملحقة به ] ، اختار برنامج الدفتر أو الرسام .



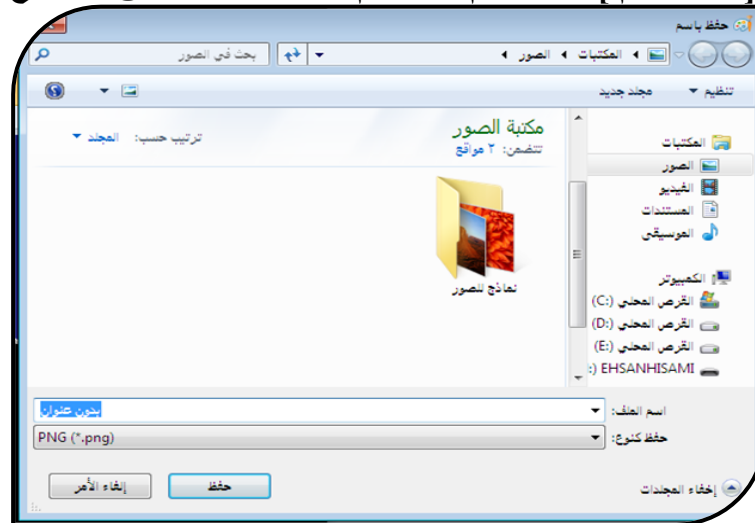


عندها تلاحظ أن البرنامج تم فتحه وبعد الانتهاء من الكتابة أو الرسم أغلق البرنامج  فتلاحظ أنه يعرض عليك رسالة تنبيه ، هل تريد حفظ التغييرات وفي حالة الرغبة بحفظ الملف اختار نعم أما في حالة عدم الرغبة في حفظ الملف اختار لا وعند الرغبة بعدم إغلاق البرنامج اختار إلغاء الأمر .

لحفظ ملف قبل الإغلاق ، اضغط على زر  ، الذي يظهر ضمن شريط الأدوات في البرنامج بالزر الأيسر تظهر نافذة اختار منها الأمر حفظ باسم



تظهر نافذة الحفظ | حفظ باسم | أكتب اسم للملف ثم حفظ ، وبعدها أغلق البرنامج





وعند الرغبة في فتح الملف افتح المستندات فستجد الملف محفوظ بداخلها ، افتح الملف .



وفي بعض الحالات يتم فتح الملف ببرنامج مختلف مثل المستعرض الصور في حالة الرسام أو برنامج الورد في حالة الدفتر وهنا علينا لتجنب هذه الحالة الضغط على الملف بالزر الأيمن ثم اختيار فتح باستخدام ومنها نحدد البرنامج مثل الرسام أو الدفتر .



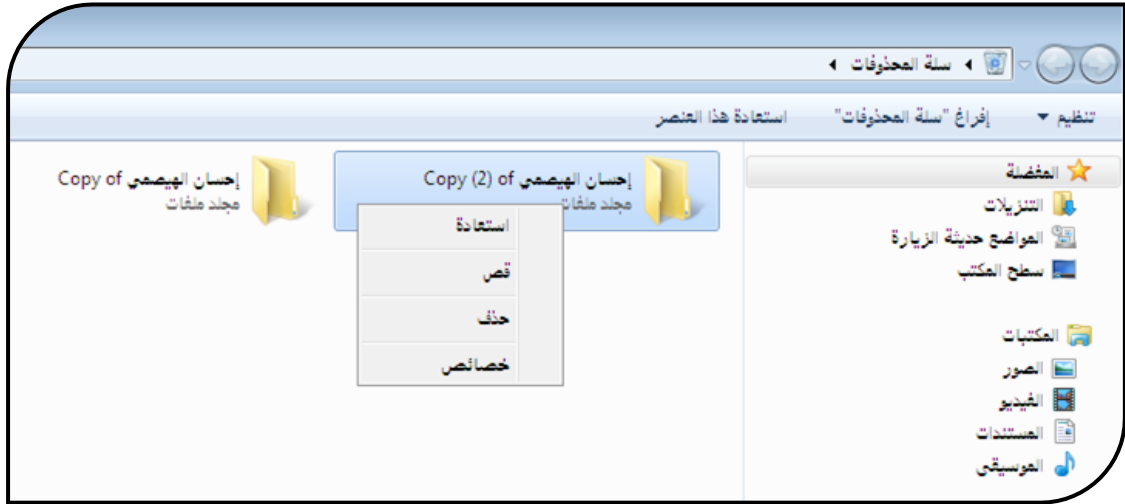
❖ سلة المحذوفات : لاحظنا سابقا عند حذف ملف ظهور رسالة تنبيه : هل تريد بالتأكيد حذف الملف وإرساله إلى سلة المحذوفات



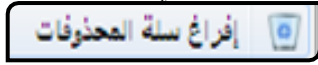




أي أن أي ملف يتم حذفه يتجه إلى سلة المحذوفات وفي حالة الرغبة في استرجاع الملف المحذوف من السلة ، نقوم بفتح السلة ثم النقر على الملف بالزر الأيمن واختيار الأمر استعادة فنلاحظ عودة الملف إلى مكانه الأصلي

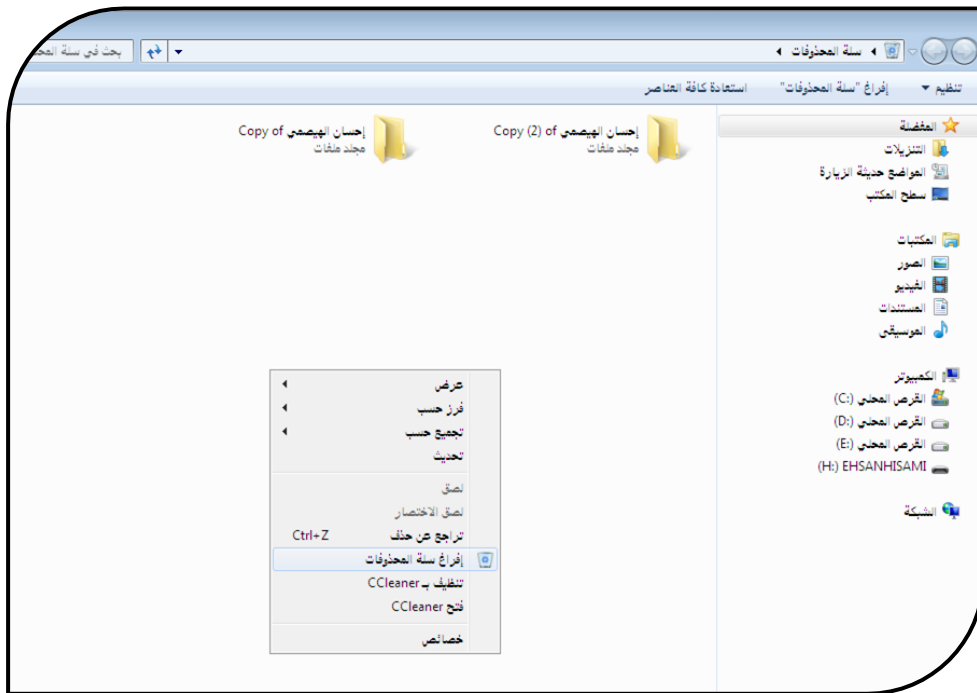


ولكن في حالة زيادة الملفات المحذوفة داخل السلة فيجب حذفها من السلة وهنا يكون الحذف نهائي ولا يمكن استعادة الملفات إلا بصعوبة ويمكن حذف الملفات بشكل متفرد أي كل ملف في عملية حذف



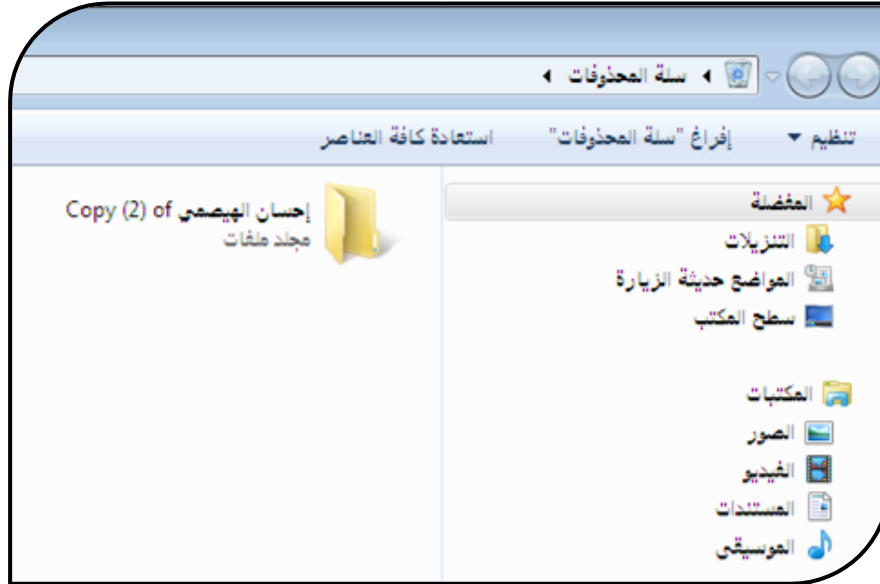
مستقلة ويمكن حذف جميع الملفات مرة واحدة بعملية واحدة تسمى وهي تتم بعدة طرق منها :

1. افتح سلة المحذوفات ثم انقر بالزر الأيمن على أي مكان فارغ فتظهر قائمة منسدلة اختار منها افراغ سلة المحذوفات ، ثم موافق .





2. افتح سلة المحذوفات ثم من شريط الأدوات ، اختار الأمر افرغ سلة المحذوفات .



3. من سطح المكتب وسلة المحذوفات مغلقة انقر عليها بالزر الأيمن فتظهر قائمة منسدلة اختار منها الأمر افرغ سلة المحذوفات .





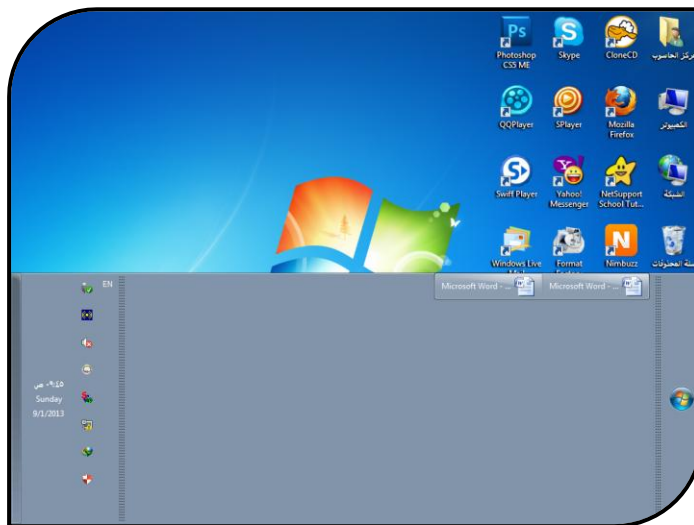
ينقسم شريط المهام إلى ثلاث أجزاء الأيسر يسمى منطقة التاريخ والوقت يوجد به تاريخ ووقت الآن حسب الإعدادات الأساسية لويندوز ، أما المنطقة الوسطى فهي منطقة شريط الحالة حيث تظهر حالة الملفات والبرامج المفتوحة ، أما المنطقة الأخيرة فهي زر قائمة ابدأ .



التعامل مع شريط المهام  
يمكن إجراء بعض التغييرات على شكل شريط المهام من حيث الحجم أو الموقع ولكن بعد التأكد من أن شريط المهام في حالة عدم تأمين [ تأمين شريط المهام يمنع إجراء أي تغيير على خصائصه ] بالنقر بالزر الأيمن على شريط المهام

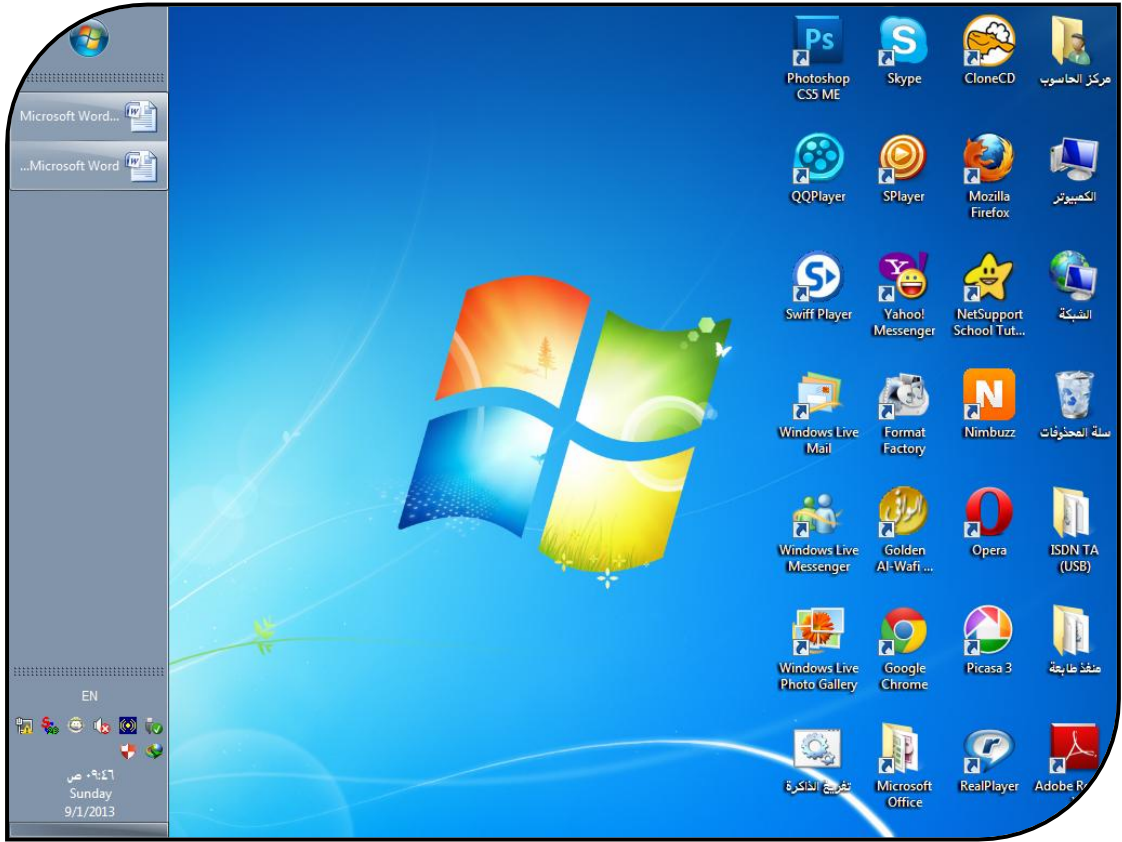


فإذا كانت إشارة  موجودة فهذا يعني أن شريط المهام مؤمن ولا يمكن إجراء التغييرات عليه ، وعلينا اختياره بالزر الأيسر وذلك من أجل إلغاء حالة التأمين لشريط المهام . كما يمكن تكبير حجم شريط المهام وذلك بوضع المؤشر على حد شريط المهام حتى يظهر شكل المؤشر بشكل سهمين ثم السحب .



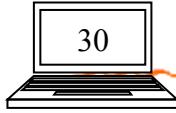


و يمكن نقل شريط المهام من مكانه وذلك بالنقر عليه بالزر الأيسر ثم السحب إلى أحد أطراف الشاشة ثم الإفلات .



كما يمكن نقل شريط المهام من خصائص شريط المهام بالنقر عليه بالزر الأيمن ثم اختيار خصائص

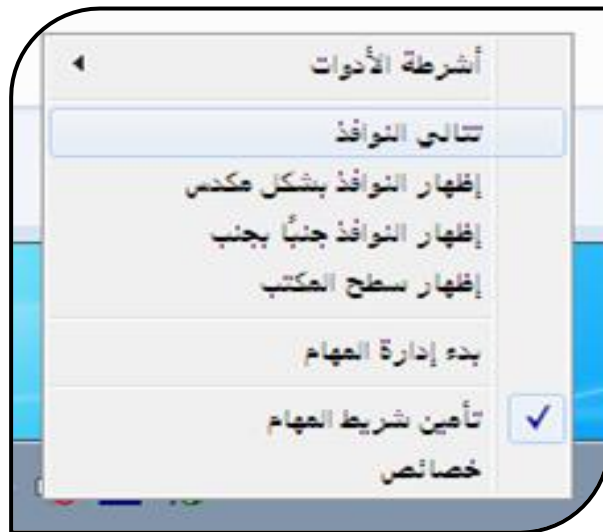




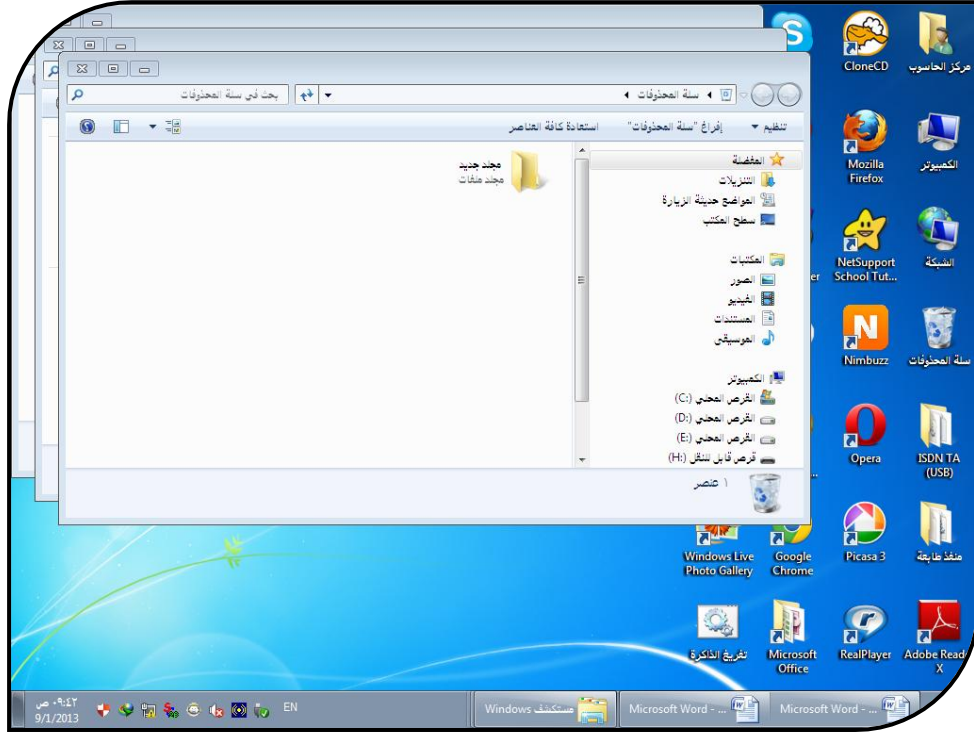
تظهر نافذة خصائص شريط المهام ، اختار الجزء موقع شريط المهام على الشاشة  
موقع شريط المهام على الشاشة: الأسفل ، انقر على المثلث ، فتظهر نافذة منسدلة  
تحتوي على المواقع الأربعة على الشاشة ، الأسفل والأعلى و الأيسر والأيمن ، اختار الموقع ثم موافق



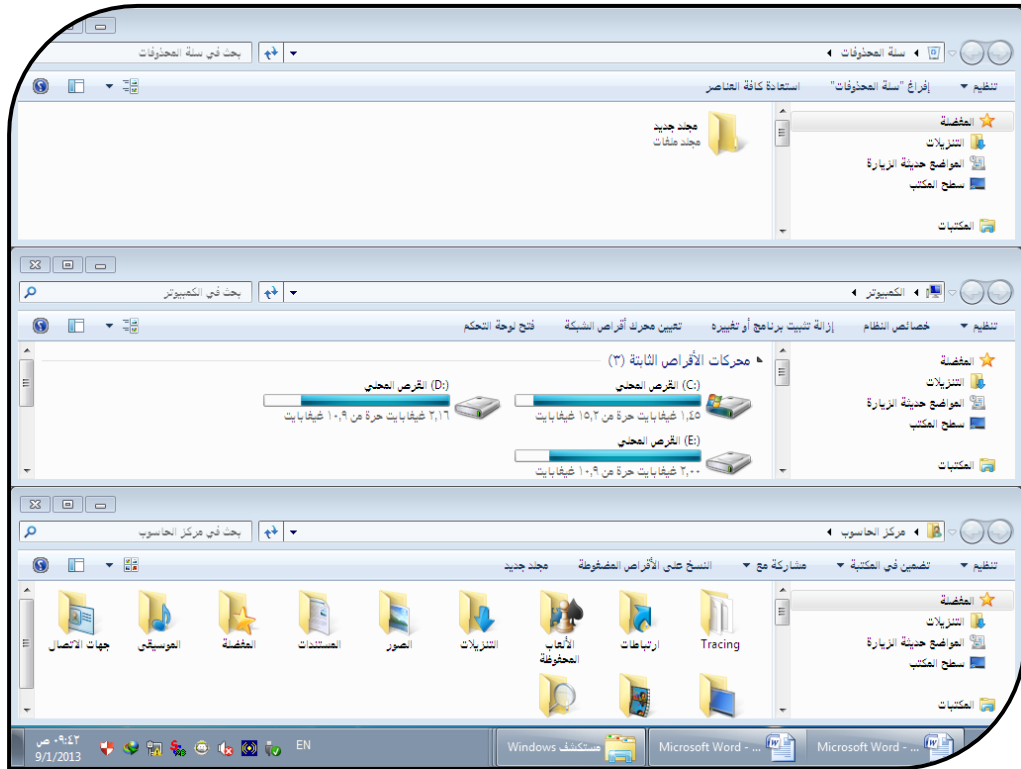
و يمكن ترتيب الاطارات المفتوحة الموجودة على منطقة شريط الحالة وذلك بعد التأكد من أن الاطارات  
في حالة الاستعادة ثم انقر بالزر الأيمن في أي مكان فارغ في منطقة شريط الحالة داخل شريط المهام



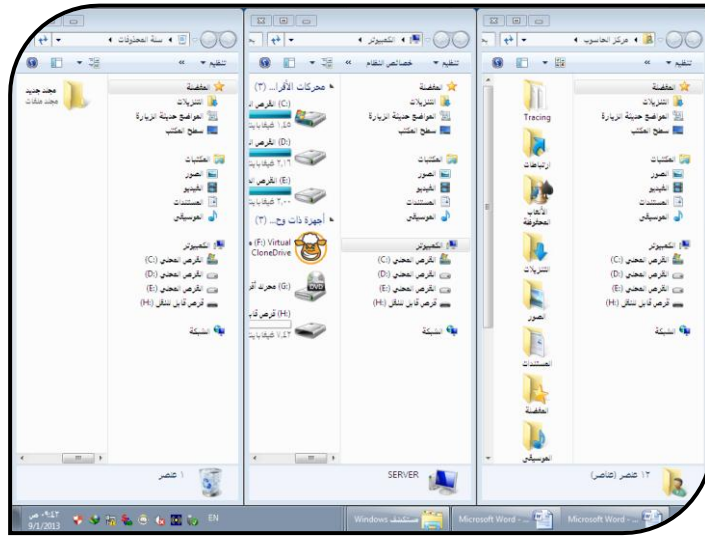
تظهر قائمة منسدلة اختار التالي النوافذ



أو إظهار النوافذ بشكل مكسد



أو إظهار النوافذ جنباً بجنب



ويمكن إخفاء النوافذ و ذلك بالأمر إظهار سطح المكتب



ويمكن التراجع عن هذا الأمر وإظهار النوافذ المفتوحة من الأمر إظهار النوافذ المفتوحة .





تعتبر قائمة ابدأ هي القائمة الوحيدة التي يمكن فتحها بالنقر بالزر الأيسر ، وتظهر مكونات هذه القائمة على هيئة لوحين الأيمن يحتوي البرامج ، والثاني يحتوي على مجموعة من الأوامر منها المستندات بمكوناتها [ الصور والموسيقى ] ، وكذا جهاز الكمبيوتر ، ولوحة التحكم وغيرها ....



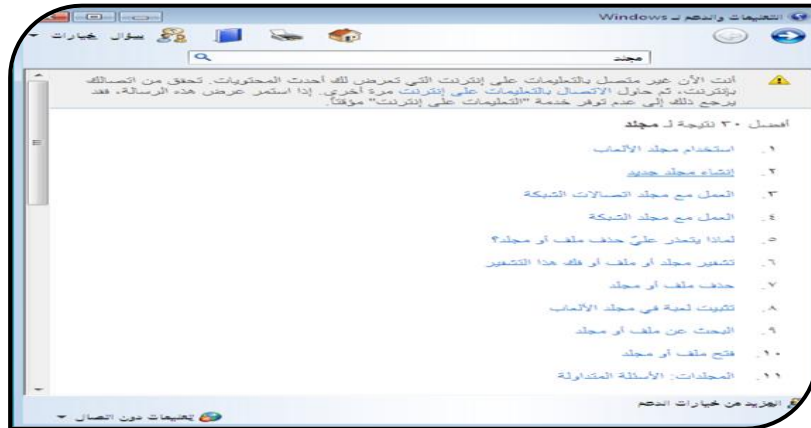
ومن أهم الأوامر الموجودة في الجزء الثاني ما يلي :

المستندات : وهي نفس المستندات الموجودة على سطح المكتب .  
تعليمات ودعم : يقوم ويندوز بإرشادنا وتزويدنا بمعلومات يمكن الاستفادة منها عن طريق تعليمات ودعم تظهر نافذة التعليمات ، نكتب عبارة مفتاح البحث مثلا : نحاول معرفة كيفية إنشاء مجلد جديد نكتب كلمة

مجلد عند مربع البحث  ثم اضغط مفتاح Enter







فتظهر عدة دروس نختار منها المناسب بالنقر بالزر الأيسر فتظهر نافذة تحتوي عدة معلومات مفيدة يمكن الاستفادة منها .



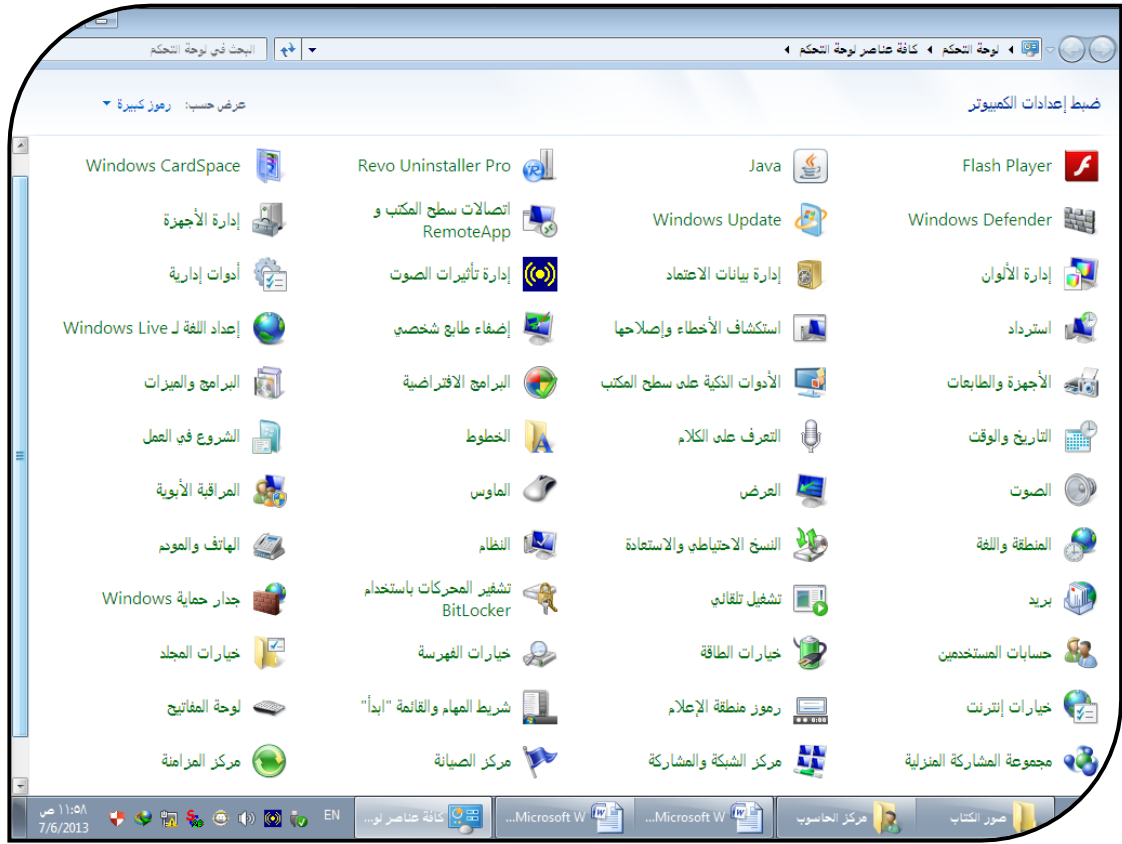
إيقاف التشغيل أو تسجيل الخروج | حسب اعدادات الجهاز | تظهر قائمة تحتوي على عدة أوامر منها :



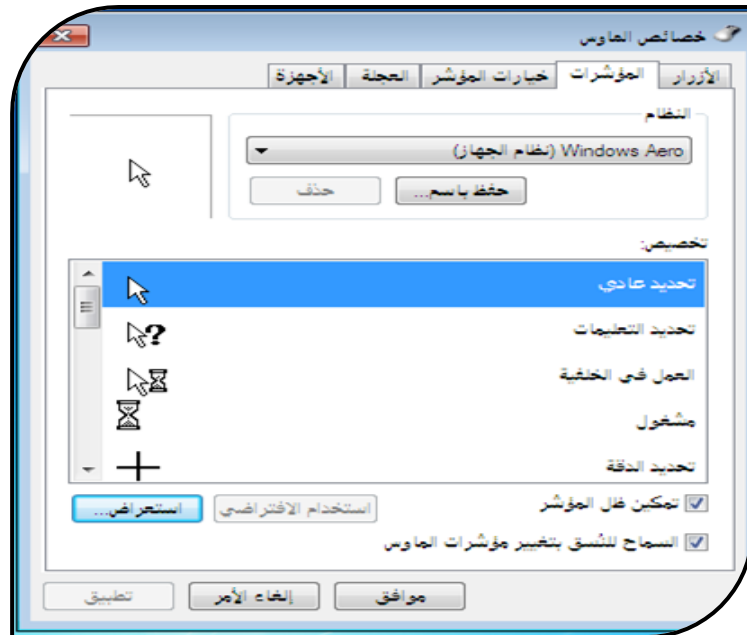
- ✓ إيقاف تشغيل : يعمل على إيقاف تشغيل الكمبيوتر تماما .
- ✓ إعادة تشغيل : يعمل على إيقاف تشغيل الكمبيوتر ثم تشغيله مرة أخرى .
- ✓ إسبات : يعمل على خفض كمية الكهرباء داخل الشاشة لأنها الجزء الذي يسحب كمية كبيرة من الكهرباء ويمكن إنهاء هذا الوضع بالنقر على زر Enter من لوحة المفاتيح

لوحة التحكم : تهتم بإعدادات النظام وسنتعرف على لوحة التحكم التي تتحكم في كل مكونات الكمبيوتر مثل النظام ، و العرض ، والماوس وغيرها .....

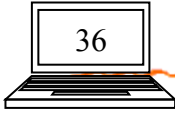




وهنا سنتعرف على كيفية التعامل مع مؤشر الفأرة [ مكون أساسي من مكونات سطح المكتب ] بالنقر بالزر الأيمن على الماوس من لوحة التحكم فتفتح خصائص الماوس ونلاحظ أن خصائص الماوس تحتوي عدة تبويبات كما سيرد لاحقاً.<sup>1</sup>

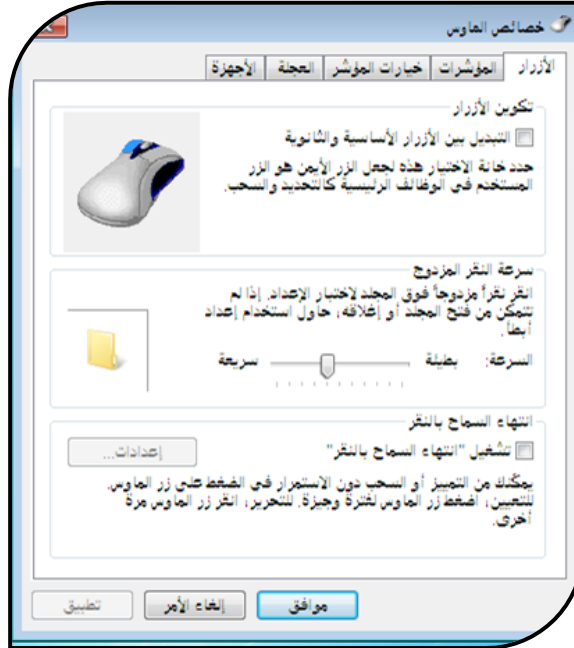


<sup>1</sup> راجع الصفحة رقم 36



عند فتح خصائص الماوس من لوحة التحكم نلاحظ أنها تحتوي عدة تبويبات منها :

❖ الأزرار : يهتم هذا التبويب بأوامر الأزرار الأساسية للماوس حيث يمكن التبديل بين الزرين الأيمن والأيسر عن طريق تفعيل المربع الصغير المجاور للعبارة [ التبديل بين الأزرار الأساسية ]



❖ المؤشرات : يهتم هذا التبويب بشكل الفأرة على سطح المكتب

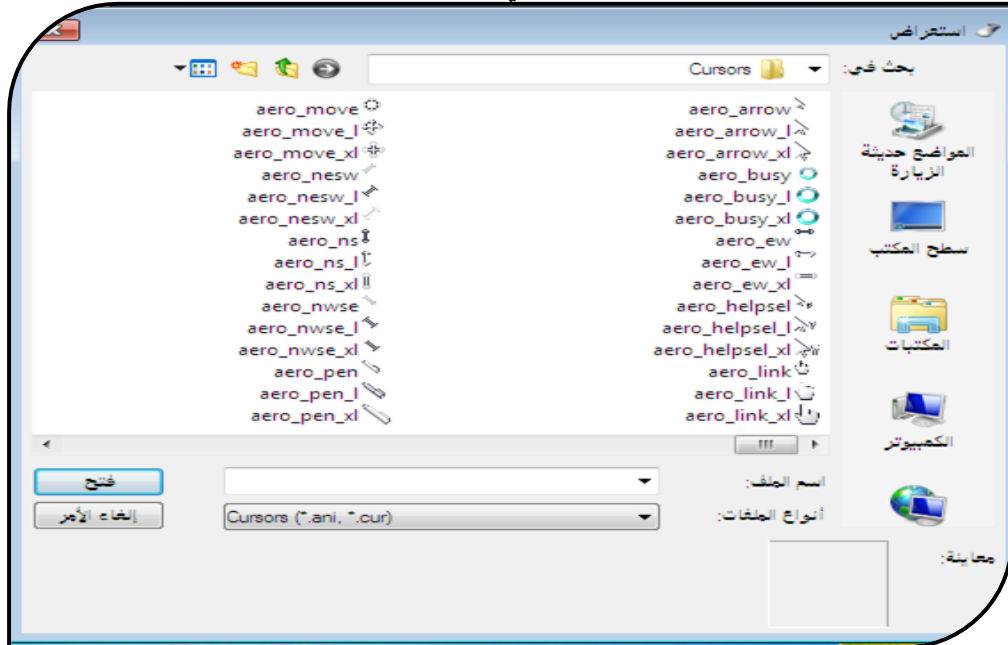




حيث تظهر مجموعة من خيارات الشكل [ عادي - مشغول - ..... ] ولتغيير شكل الفأرة

اختر الأمر تحديد عادي **تحديد عادي** ثم انقر على الزر استعراض

فتظهر مجموعة كبيرة من الأشكال التي يمكن أن تكون للفأرة **استعراض...**



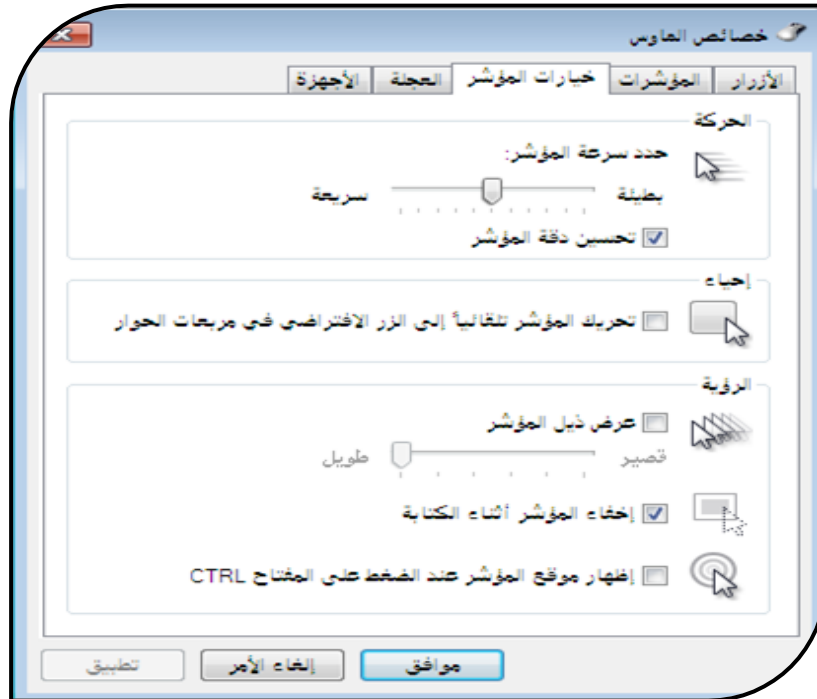
اختر أي شكل بالنقر عليه بالزر الأيسر ثم انقر على الزر فتح ، ثم انقر على الأمر تطبيق أو موافق فتلاحظ أن شكل الفأرة قد تحول إلى الشكل الذي قمت بتغييره ، وفي حالة الرغبة في إعادة شكل

الماوس للشكل القديم انقر على الزر استخدام الافتراض **استخدام الافتراضي** ثم تطبيق أو موافق فيعود شكل الفأرة للشكل الأساسي الافتراضي .





❖ خيارات المؤشر



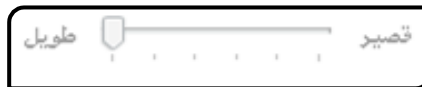
يمكن تغيير سرعة حركة المؤشر في الشاشة عن طريق سحب مقبض السرعة في جزء الحركة إلى البطيئة أو السريعة ، ويفضل وضع المقبض بالجزء النصف المجاور لسريع



وكذلك يمكن إضافة ذيل للمؤشر وذلك بتفعيل المربع المجاور لكلمة عرض ذيل المؤشر في جزء الرؤية



فلاحظ ظهور ذيل للمؤشر يمكن زيادة طوله أو إنقاذه عن طريق سحب المقبض لجهة طويل أو قصير



ويمكن أيضا إحياء المؤشر وذلك بتفعيل المربع المجاور لكلمة إحياء



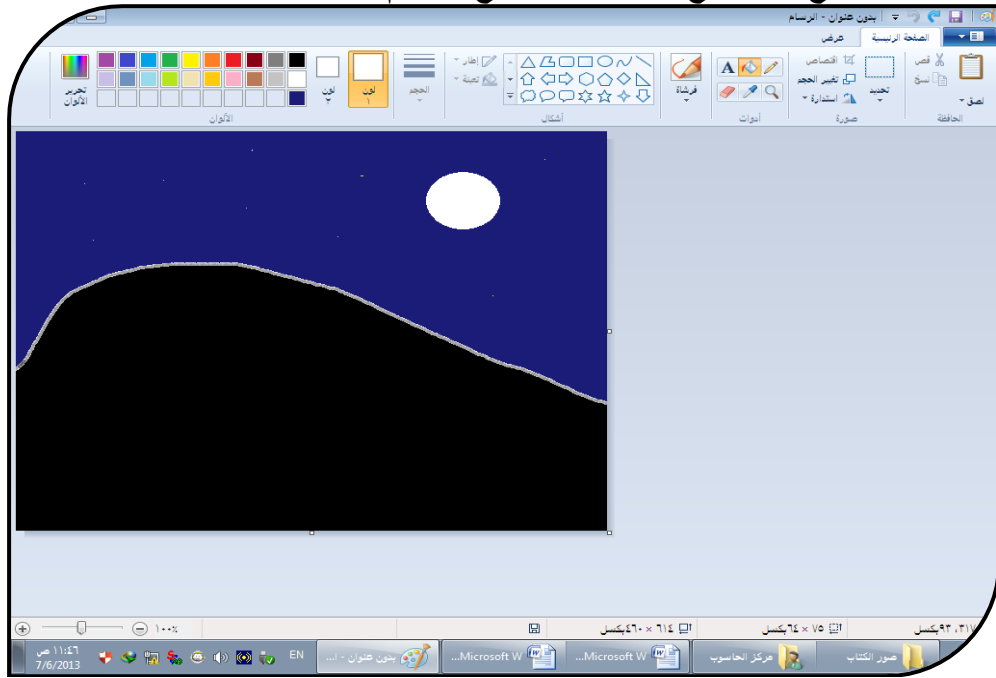
والإحياء يعني أن المؤشر ينتقل بشكل تلقائي إلى الزر الافتراضي في مربعات الحوار .





البرامج الملحقة هي مجموعة من البرامج التي تلحق ببرنامج النظام ويندوز فلا نحتاج إلى تحميلها من أقراص خارجية كما في بقية البرامج وسنتناول هنا برنامج الرسام والدفتر و مستكشف ويندوز .  
 ❖ برنامج الرسام : هو برنامج يهتم بالرسم بشكل بدائي حيث أنه يهتم بالصور والرسومات البسيطة بينما اللوحات الكبيرة والرسومات التي تحتاج إلى مهارات متعددة فنقوم بتصميمها عن طريق برامج الرسم الاحترافية كالفوتوشوب

افتح برنامج الرسام كما يلي  
 قائمة أبدأ - كافة البرامج - البرامج الملحقة - برنامج الرسام



يفتح البرنامج ونلاحظ أن هناك ورقة بيضاء للرسم ونلاحظ شكل المؤشر يتحول إلى قلم داخل الورقة ، أبدأ الرسم بالضغط بالزر الأيسر ثم السحب ، ويجب الانتباه إلى الفجوات في الرسم التي تسبب في تسرب الألوان لذلك يجب علينا إغلاق الرسم ، نلاحظ شريط الأدوات مثل المحاة التي تسمح الرسم ، أداة التعبئة التي تلون الشكل المقفل ، الدائرة والمستطيل وغيرها من الأدوات ، و عليك تجريب كل هذه الأدوات ومحاولة رسم شكل مناسب ومفيد .



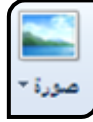


أحفظ الصورة كما تعلمت سابقا ، يمكن جعل الصورة خلفية لسطح المكتب عن طريق النقر عليها بالزر الأيمن ثم اختيار الأمر تعيين كخلفية .

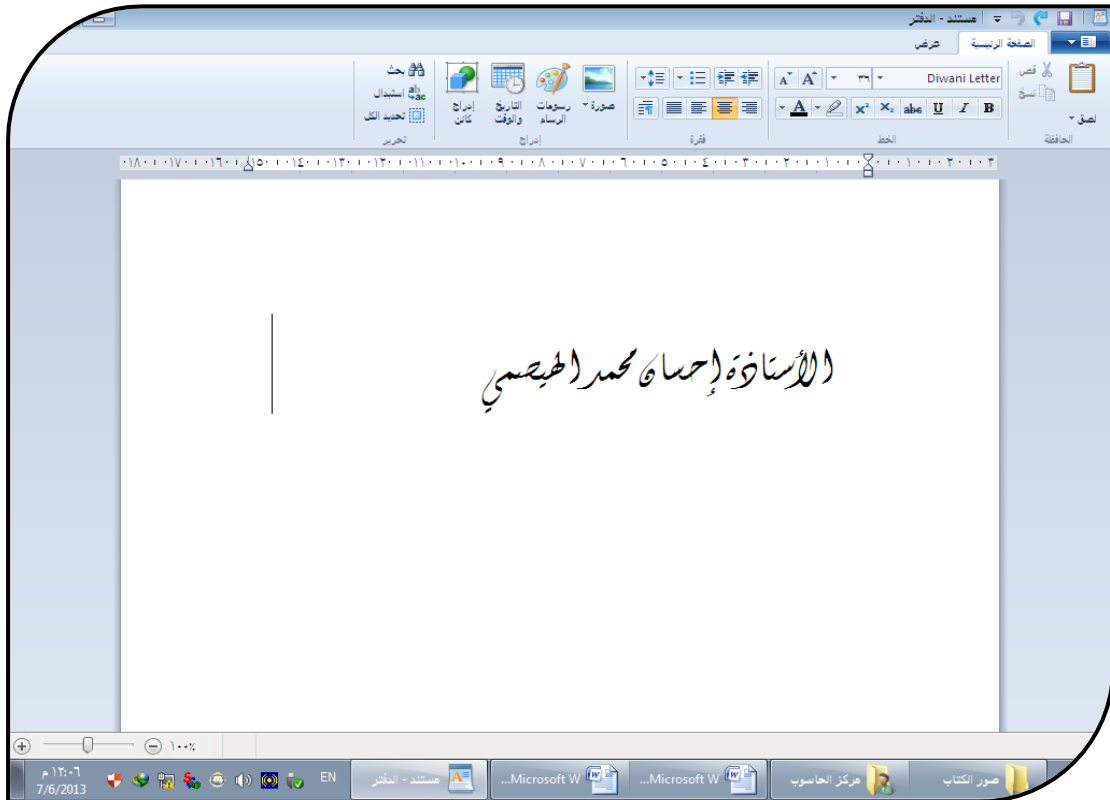
❖ برنامج الدفتر : يهتم بالنصوص والكتابات بشكل بسيط بينما النصوص التي تحتاج إلى إمكانيات متطورة كالبراويز فإننا نستخدم لها برنامج الورد التابع لمجموعة برامج أوفيس ، أفتح برنامج الدفتر كما تعلمت سابقا

أبدأ الكتابة ، ثم قم بعملية التظليل [ أنقر بالزر الأيسر ثم أسحب من آخر النص إلى أوله أو العكس ] ، بعد التظليل قم بالتنسيق المناسب من شريط الأدوات ، هناك أداة تغيير نوع الخط

Diwani Letter ، حجم الخط ، لون الخط ، المحاذاة لليساار أو اليمين أو الوسط ، أداة التعداد النقطي ، عريض ، مائل ، مسطر



صورة تعمل على إدراج صورة من ملف مخزن في الكمبيوتر إلى مستند الدفتر .  
أحفظ الملف باسم .

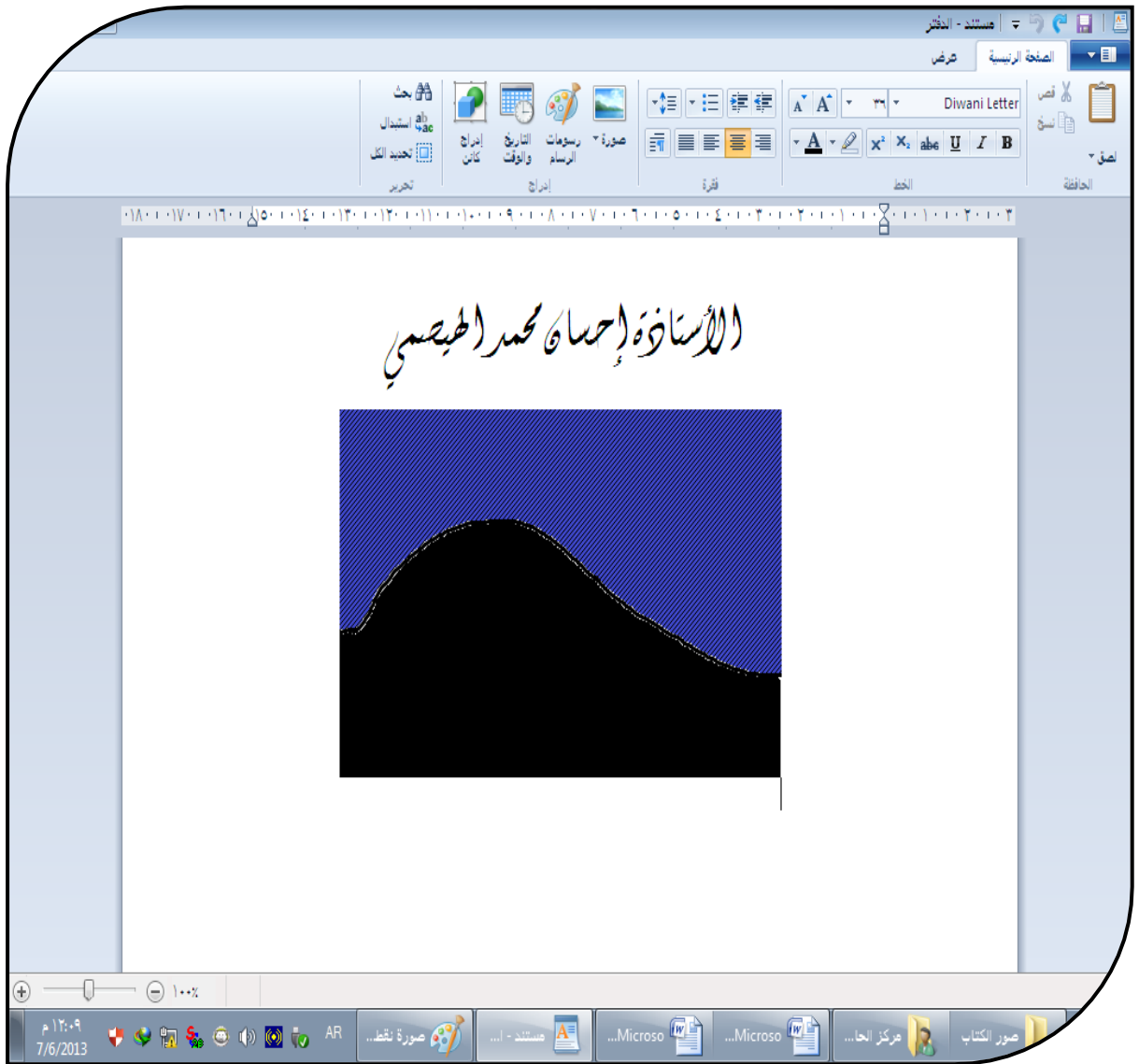


❖ يمكن أدرج صورة من برنامج الرسم إلى الدفتر كما يلي :  
حدد المنطقة المطلوب إدراجها من برنامج الرسم [ الصورة مرسومة مسبقا ] من أداة تحديد



ثم اختار الأمر نسخ أو **Ctrl + C** ، ثم انتقل إلى برنامج الدفتر

اختار لصق أو **Ctrl + V** .







### ❖ برنامج مستكشف ويندوز

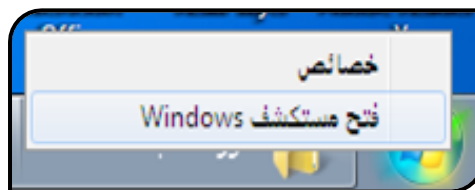
يزودنا نظام ويندوز ببرنامج المستكشف الذي يقوم باستكشاف مكونات الحاسوب البرمجية بسرعة وبطريقة سهلة جدا .

### طرق فتح البرنامج

1. يمكن فتح برنامج مستكشف ويندوز بعدة طرق منها  
من قائمة ابدأ أختار برامج ثم برامج ملحقة ثم برنامج مستكشف ويندوز.

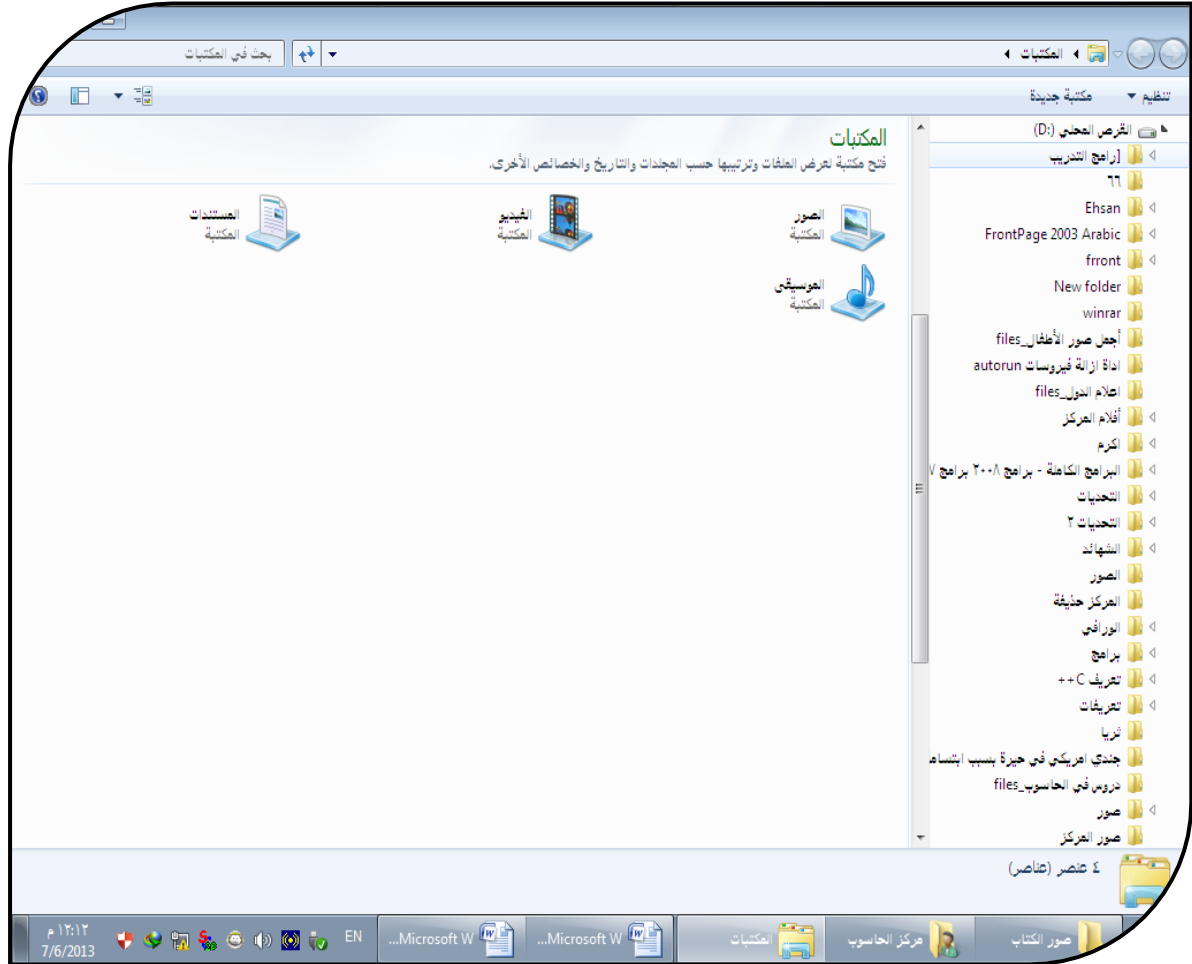



2. بالزر الأيمن على قائمة ابدأ أختار فتح مستكشف Windows .

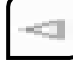




يتم فتح البرنامج



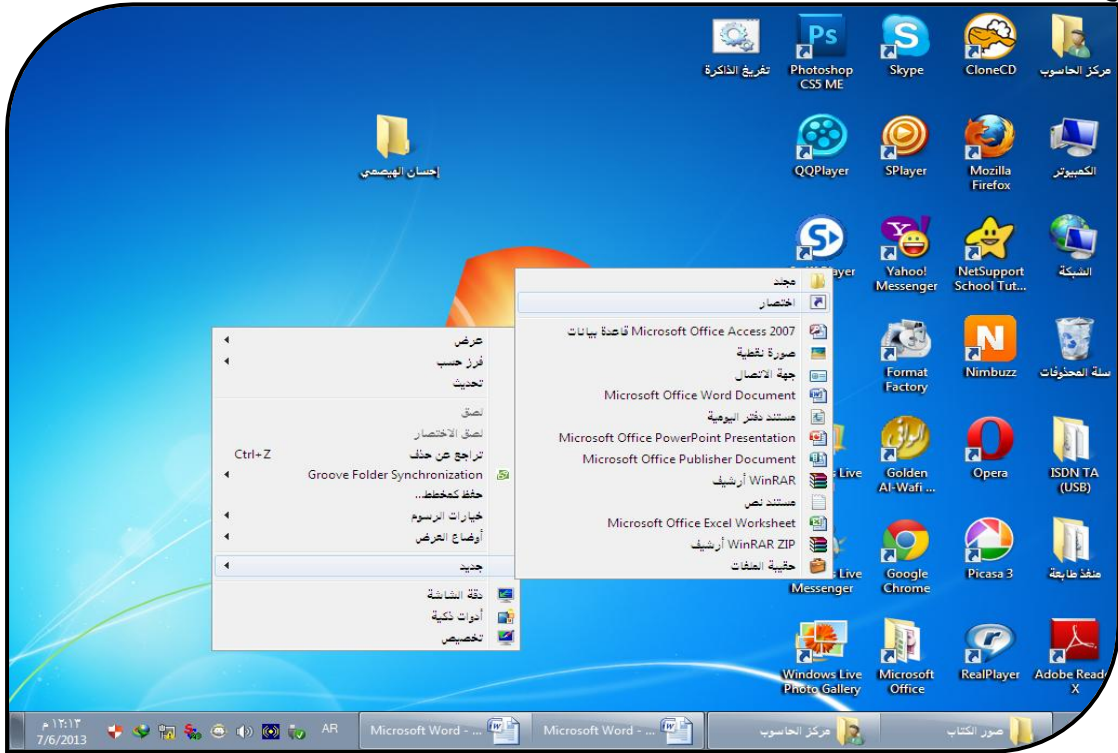
ونلاحظ أن الواجهة للبرنامج تحتوي على جزئين الأيمن ويحتوي على المجلدات وفيها تعرض كل المكونات البرمجية الأساسية للكمبيوتر بجوار كل منها إشارة  في حالة الملفات المطوية كما هو واضح بجوار المكتبات ، وفي حالة الملفات المنسدلة إي المستعرضة فإنها تظهر على الجهة الأخرى من الشاشة .

عند النقر على إشارة  المجاورة للمجلدات الأساسية يتم استعراض مكوناتها أسفل المجلد وكذلك في الجهة اليسرى للشاشة وعندها نستطيع استكشاف مكونات المجلد المحدد .



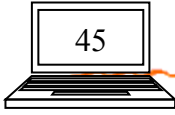
كيفية إنشاء اختصار لأي برنامج على سطح المكتب

لغرض سهولة الوصول إلى البرامج يمكن إنشاء اختصار للبرنامج على سطح المكتب وهناك طريقة سهلة لذلك كما يلي : انقر بالزر الأيمن على أي مكان فارغ في سطح المكتب ثم اختار الأمر جديد تظهر مجموعة من البرامج المحملة على الجهاز اختار البرنامج المطلوب فنلاحظ أن الاختصار قد ظهر على سطح المكتب .

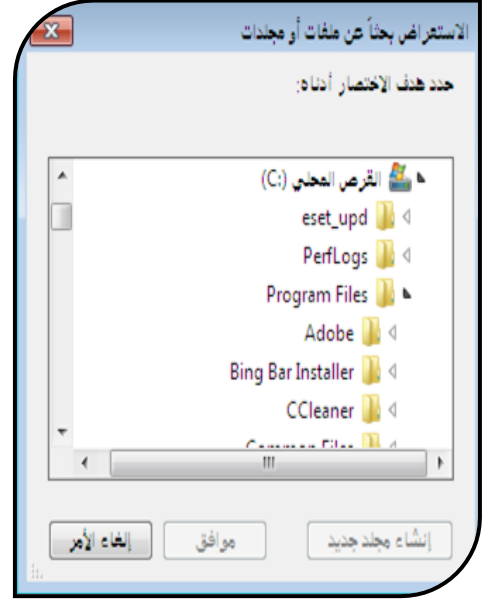


وفي حالة عدم وجود البرنامج في القائمة المنسدلة نقوم بالبحث عنه عن طريقة الأمر اختصار الموجود في قائمة جديد المنسدلة ، فتظهر نافذة



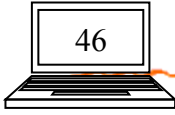


نختار الأمر استعراض فتظهر نافذة أخرى نحدد منها البرنامج



تظهر النافذة التي ظهرت في أول خطوة ولكن مكتوب بداخلها موقع العنصر عن طريق الاستعراض السابق





تظهر نافذة تالية نكتب عنوان للاختصار الجديد أو نترك العنوان الموجود



ثم نختار الأمر إنهاء ، فيظهر الاختصار على سطح المكتب .

