

السلام عليكم

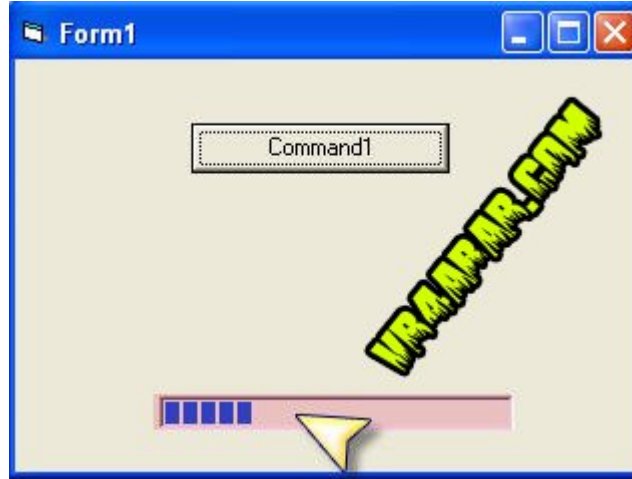
اقدم لكم شرح مبسط حول استخدام شريط التحميل progress bar في الفيجول بيسك ٦

احمد علي سلمان الدليمي ahaasd@yahoo.com

الكثير لا يعرف كيفية بدأ التحرك في

progress bar

شوف كدا

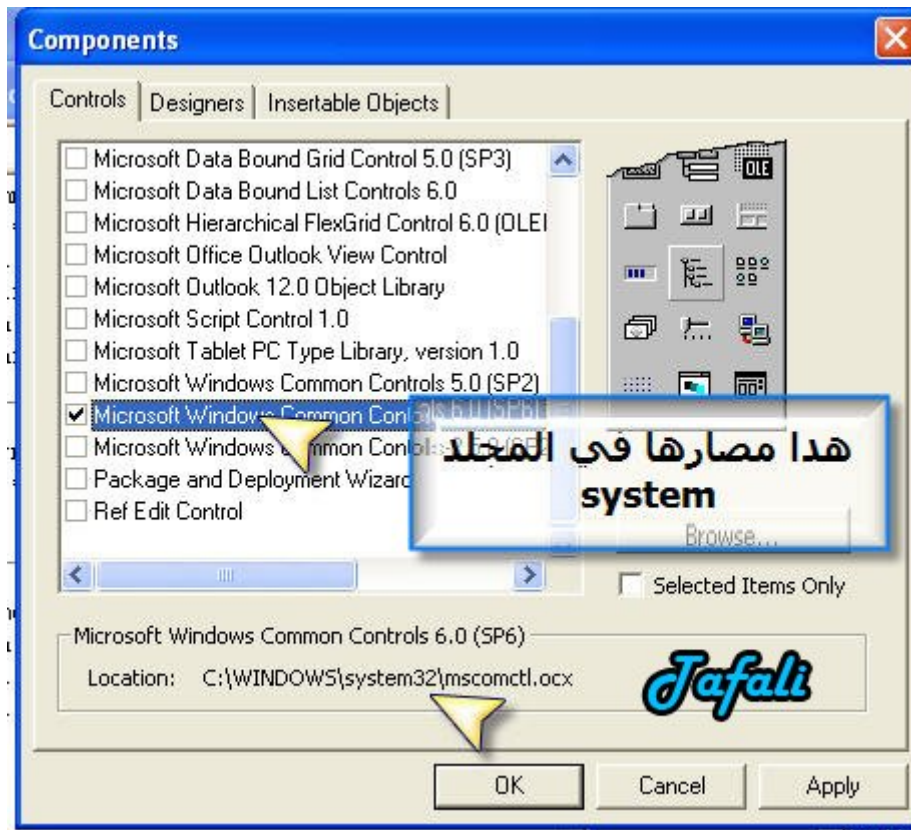


اول شي اصف الاداة

microsoft windows common controls 6.0

واللي فيها مجموعة من الادوات

شوف



بعدين ادرج الاداة **progress bar**

واضف اداة تايمر

وزر **command**

ونأتي الى الاكواد الان

كود الفورم

فقط

رمز:

Timer1.Enabled = False

شرح الكود

يعني عدم تفعيل التايمر مع بداية تشغيل البرنامج

كود التايمر

رمز:

ProgressBar1.Value = ProgressBar1.Value + 1

If ProgressBar1.Value = 100 Then Timer1.Enabled = False

If ProgressBar1.Value = 100 Then ProgressBar1.Value = 0

شرح الكود

ProgressBar1.Value = ProgressBar1.Value + 1 : هذه بأ يعني ازدياد قيمة 1 في

progress bar في كل مرة

If ProgressBar1.Value = 100 Then Timer1.Enabled = False : اذا وصلت الى

الحد الاقصى قم بتعطيل التايمر

If ProgressBar1.Value = 100 Then ProgressBar1.Value = 0 : اذا وصلت الحد

الاقصى رجع البروقريس بار الى الصفر

كود الكومند

رمز:

```
Timer1.Enabled = True  
Timer1.Interval = 20  
ProgressBar1.Min = 0  
ProgressBar1.Value = 0  
ProgressBar1.Max = 100
```

شرح الكود

Timer1.Enabled = True: تفعيل التايمر

Timer1.Interval = 20 : قيمة التايمر يعني التغير كل مرة انا عملت ٢٠

يعني لتشوف كم تساوي اقسام ٢٠/١٠٠٠ وراح يعطيك كم مع العلم انو ١٠٠٠ = ١ ثانية

ممكن تغير القيمة الى اصغر نها لتسريع البروقريس بار

ProgressBar1.Min = 0 : الحد الادنى للبروقريس

ProgressBar1.Max = 100 : الحد الاقصى للبروقريس بار

ProgressBar1.Value = 0: هادي بأى البداية من وين راح تبدأ

ممكن تغير الى ١٥ بدل الصفر و رح شوف من وين راح يبدأ

لا حظ المثال المرفق مع الكتاب