

خطوة ... خطوة

تنصيب نظام تشغيل زاندرس Xandros

بعد زاندرس أحد أقوى توزيعات لينكس وأكثرها سهولة نظراً لمتعته بواجهة تنصيب رسومية، ومعالج تلقائي Wizard ، كما أنه من أكثر الأنظمة شبهاً وقرباً لنظام تشغيل ويندوز.

مصدر تحميل النظام:

يمكن تحميل النسخة المجانية من توزيعة زاندرس من [هنا](#) وهي عبارة عن قرص مدمج واحد حجمه حوالي ٥١٢ ميجابايت.



خطوات التركيب:

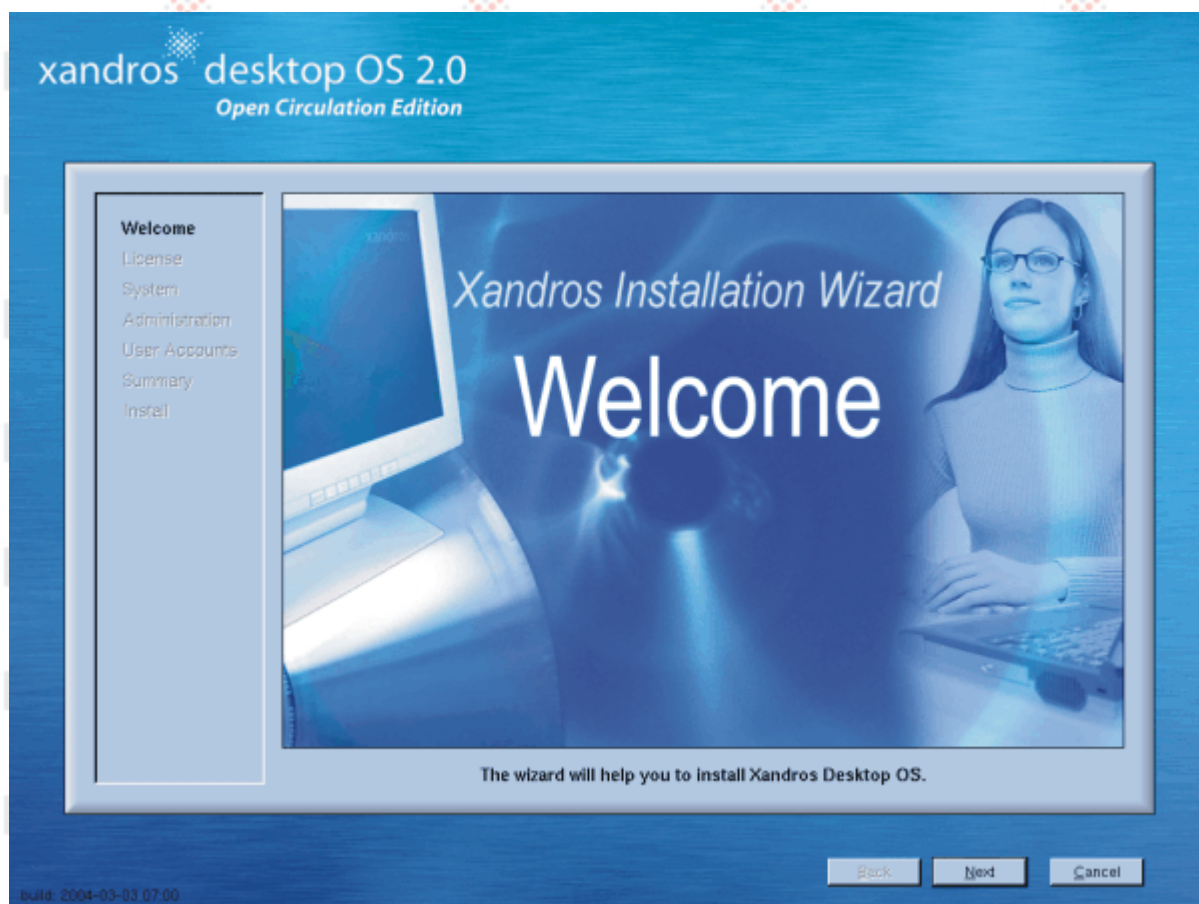
يتميز تركيب زاندرس بسهولة بالغة فهو لا يتجاوز السبع خطوات تتم بواسطة معالج تلقائي Wizard ، فكل ما عليك القيام به أن تقوم بفك ضغط الملف ثم تقوم بحرقه على اسطوانة ليزر باستخدام أحد برامج نسخ الأقراص المدمجة مثل برنامج Nero أو أي برنامج آخر يقوم بحرق ملفات ISO على اسطوانة. ثم إن شئت أن تبدأ تشغيل التركيب من داخل ويندوز حيث تظهر لك الصورة التالية :

وبعد أن تضغط زر التالي Next ينتقل بك المعالج إلى الشاشة الثانية وهي تحديد طريقة الإقلاع هل تكون مباشرة من القرص المدمج CD أو تفضل أن تشيء قرص مرن لبدء التشغيل ، وبعد ذلك تظهر لك شاشة تستأذنك بإعادة تشغيل الجهاز لتبدأ خطوات التركيب، حيث تظر لك في بداية الأمر شاشة سوداء بها وميض لشعار زاندرس تقوم باختبار مدى توافق جهازك وتجمع المعلومات عن المكونات الصلبة Hardware فيه.

Preparing VESA Mode Setup
Loading kernel... done.
Initializing kernel...done.
Loading modules... done.
Searching for Xandros CD... found.
Reading CD-ROM... OK
Starting hardware detection... done.
Configuring hardware...



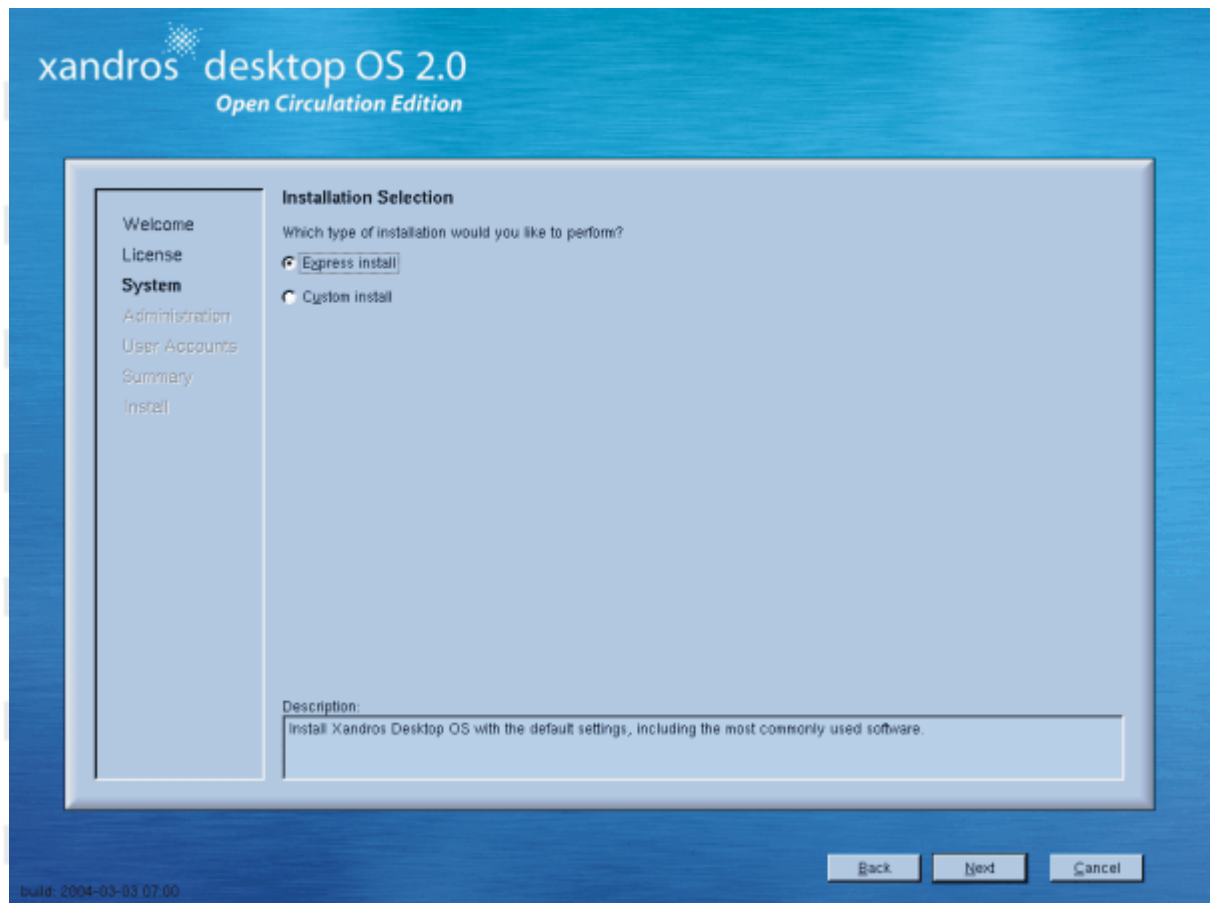
ثم تظهر أولى شاشات المعالج الثلقاني - شاشة الترحيب.



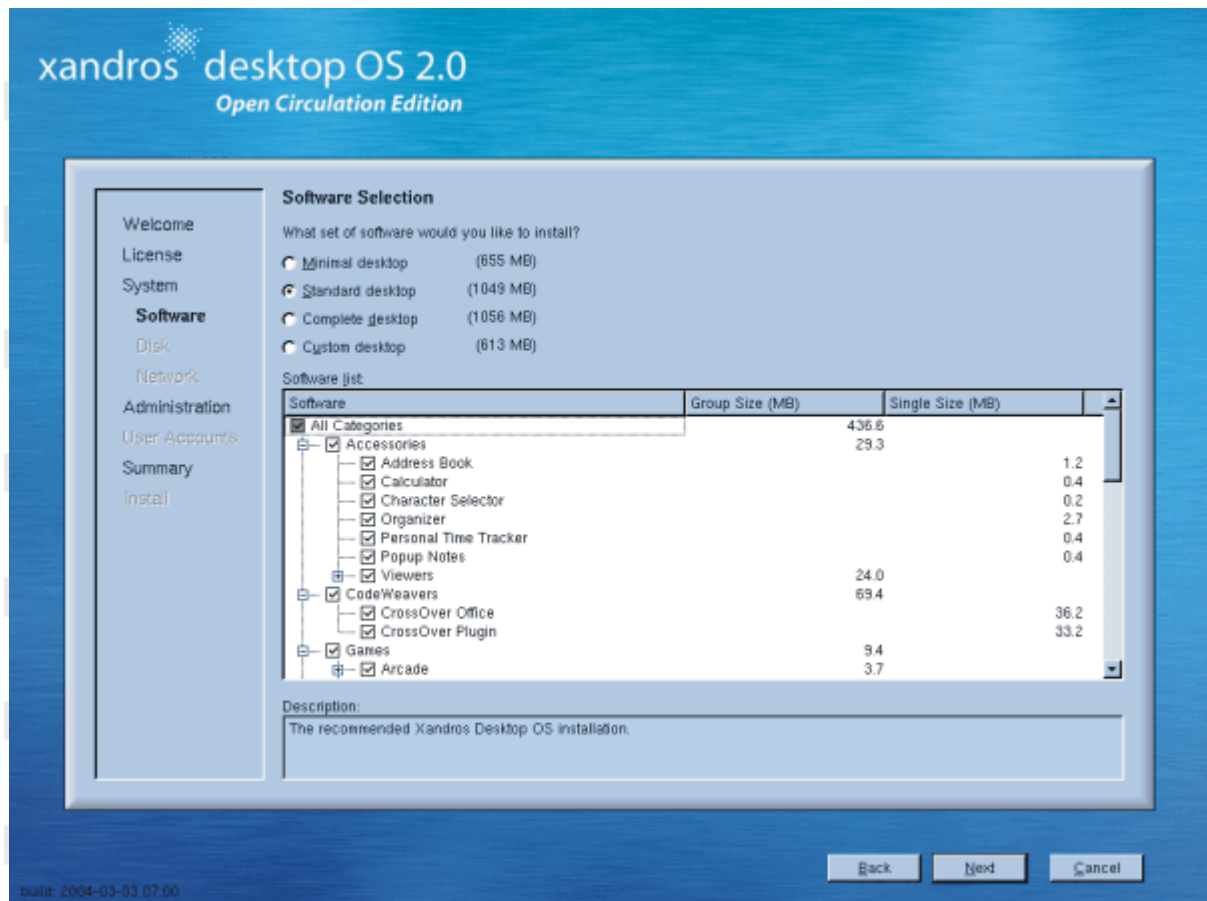
وبعد ضغط زر التالي ينقلك المعالج إلى شاشة اتفاقية المستخدم:



وبعد الموافقة بوضع إشارة موافقة (I accept) وضغط زر التالي ننتقل إلى شاشة تحديد طريقة التنصيب، فإما أن يكون سريع أو مخصص (انتقائي). والطريقة الأفضل والأسهل للمبتدئين هي الأولى Express install .

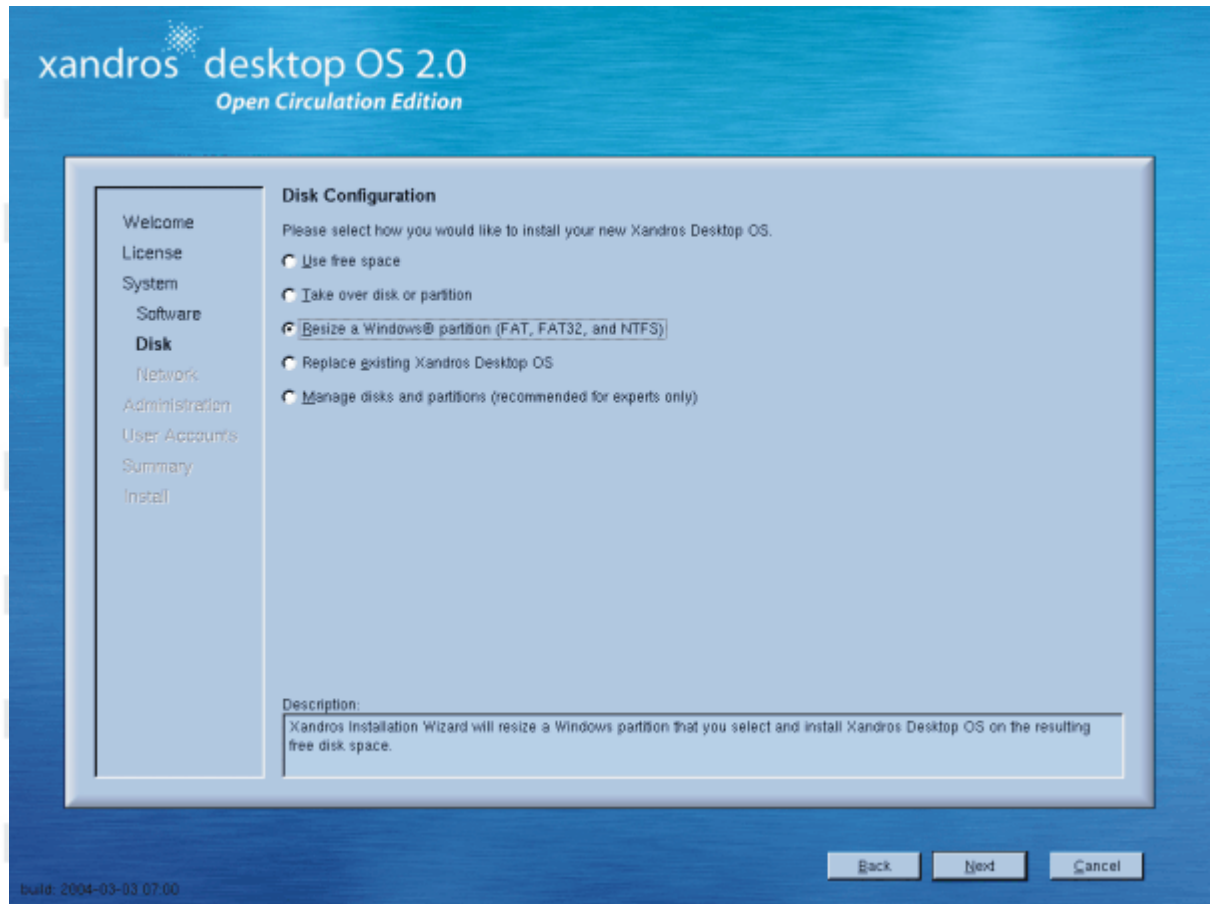


وفي حالة اختيار السريع سينتقل إلى الخطوة التالية، أما في حالة اختيار المخصص فإن ذلك سينقل المستخدم إلى الشاشة التالية :

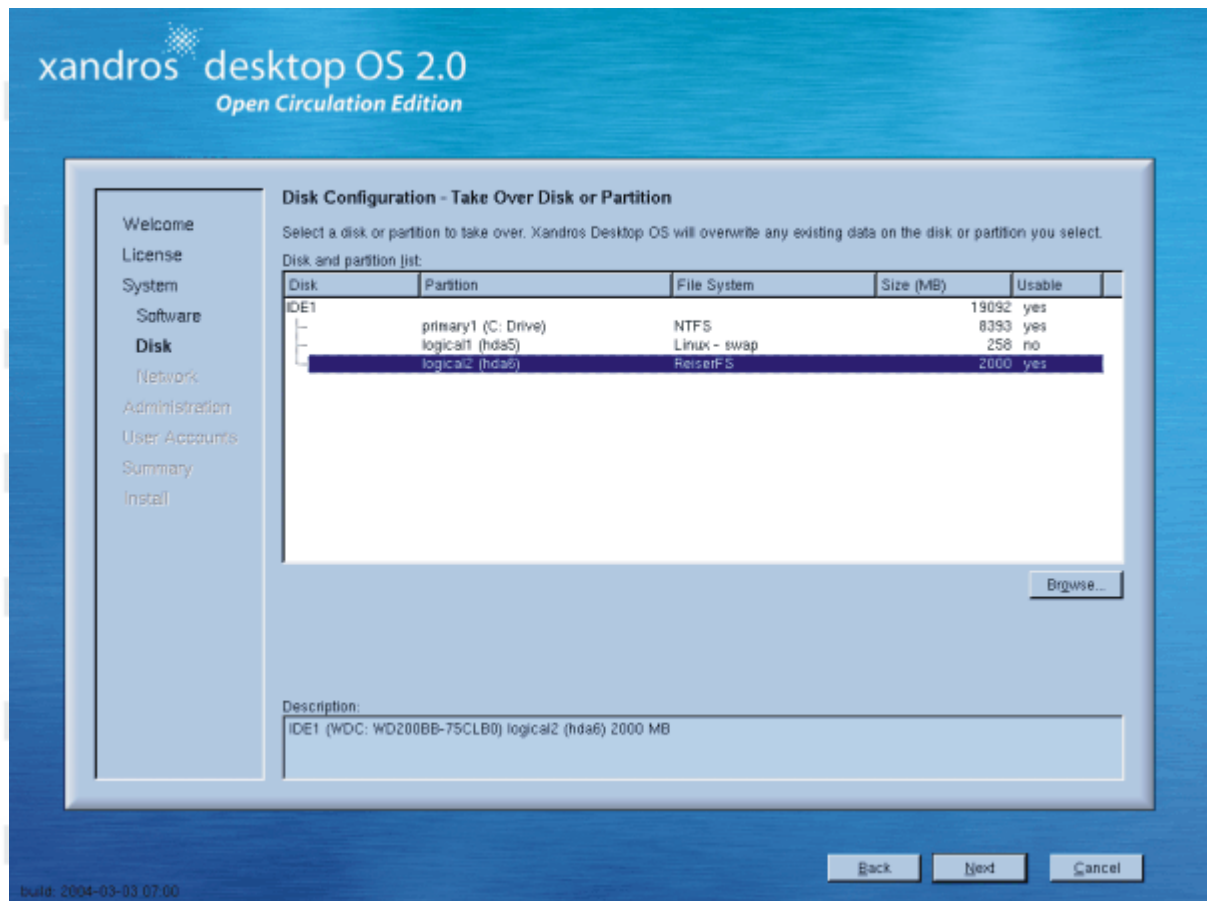


حيث سيعرض البرامج التي سيتم تنصيبها، والتي لا يشملها التنصيب السريع.

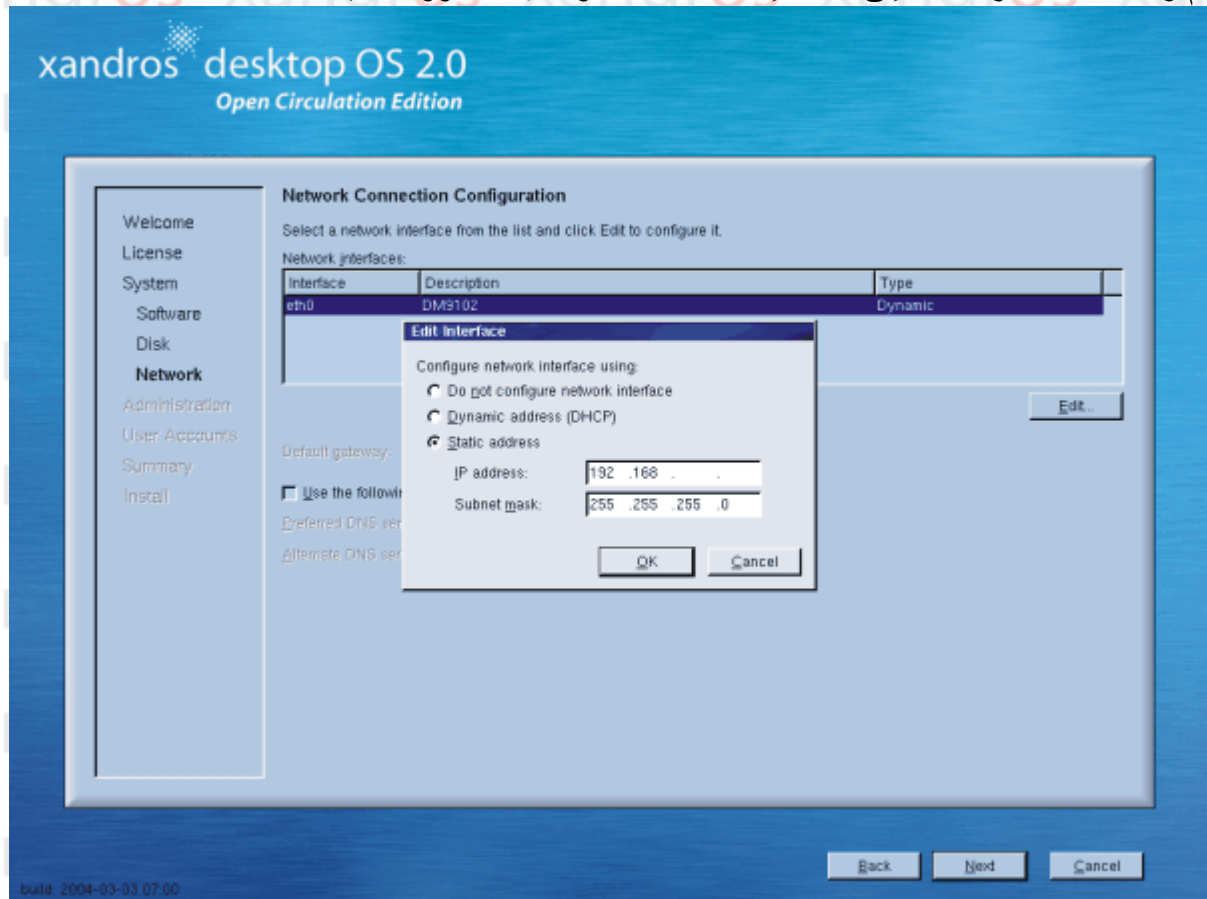
الشاشة الخامسة - ضبط خيارات التقسيم:



حيث يظهر لك خمسة خيارات، الأول استخدام أي مساحة حرة، والثاني قرص إضافي أو قسم مستقل، والثالث استقطاع مساحة من القرص الذي يعمل عليه ويندوز، والرابع الحلول مكان أي إصدار سابقة لزانديروس على القرص الصلب، والخيار الأخير للخبراء فقط فهو يتيح لهم التحكم بتقسيم وتحجيم القرص الصلب. بعد أن تنتهي هذه الخطوة ينقلك المعالج السحري إلى شاشة إعادة تقسيم القرص الصلب وتحديد المكان الذي سيجل عليه النظام.



ثم وبعد هذه الخطوة ننتقل إلى ضبط إعدادات الشبكة وتمثلها الصورة التالية :



وهنا نجد ثلاثة خيارات، الأول تخطي هذه الخطوة وعدم إجراء أية إعدادات، والثاني استخدام ضابط العنوان الديناميكي، والثالثة إدخال بيانات الآي بي وقناع الشبكة. ثم ننقل إلى الخطوة التالية وهي إدخال بيانات الدخول (اسم المستخدم وكلمة المرور للمدير).

The screenshot shows the 'Administration Configuration' window of xandros desktop OS 2.0, Open Circulation Edition. The window has a blue header with the logo and title. On the left is a sidebar with a menu: Welcome, License, System, Administration (highlighted), User Accounts, Summary, and Install. The main area contains instructions for administrator account setup. It includes fields for 'Administrator password' and 'Config password', both masked with asterisks. Below these is a section for 'Computer name' with a text box containing 'computer'. At the bottom right are 'Back', 'Next', and 'Cancel' buttons. A timestamp 'Sun: 2004-06-07 09:52' is visible in the bottom left corner.

xandros desktop OS 2.0
Open Circulation Edition

Administration Configuration

A user account called Administrator is created by default. This account should only be used to perform administrative tasks. Please enter a password.

Administrator password:

Config password:

Please enter a name to identify your computer. The name must contain only letters, numbers and hyphens and should be 15 characters or less in length. If appropriate, check with your network administrator to determine what name to use.

Computer name:

Back Next Cancel

Sun: 2004-06-07 09:52

ثم تظهر شاشة يمكنك من إضافة أي مستخدمين جدد .

The screenshot shows the 'User Account Configuration' window of xandros desktop OS 2.0, Open Circulation Edition. The window has a blue header with the logo and title. On the left is a sidebar with a menu: Welcome, License, System, Administration, User Accounts (highlighted), Summary, and Install. The main area contains instructions for creating a user account. It includes fields for 'User name' (containing 'linabeta'), 'Full name' (containing 'Chris'), 'Password', and 'Config password', all masked with asterisks. At the bottom right are 'Back', 'Next', and 'Cancel' buttons. A timestamp 'Sun: 2004-06-07 09:52' is visible in the bottom left corner.

xandros desktop OS 2.0
Open Circulation Edition

User Account Configuration

To maintain the security of your computer and your personal preferences, Xandros recommends creating an account for personal use. To create an account, please enter the following information. The user name must contain only lowercase letters, numbers and hyphens.

User name:

Full name:

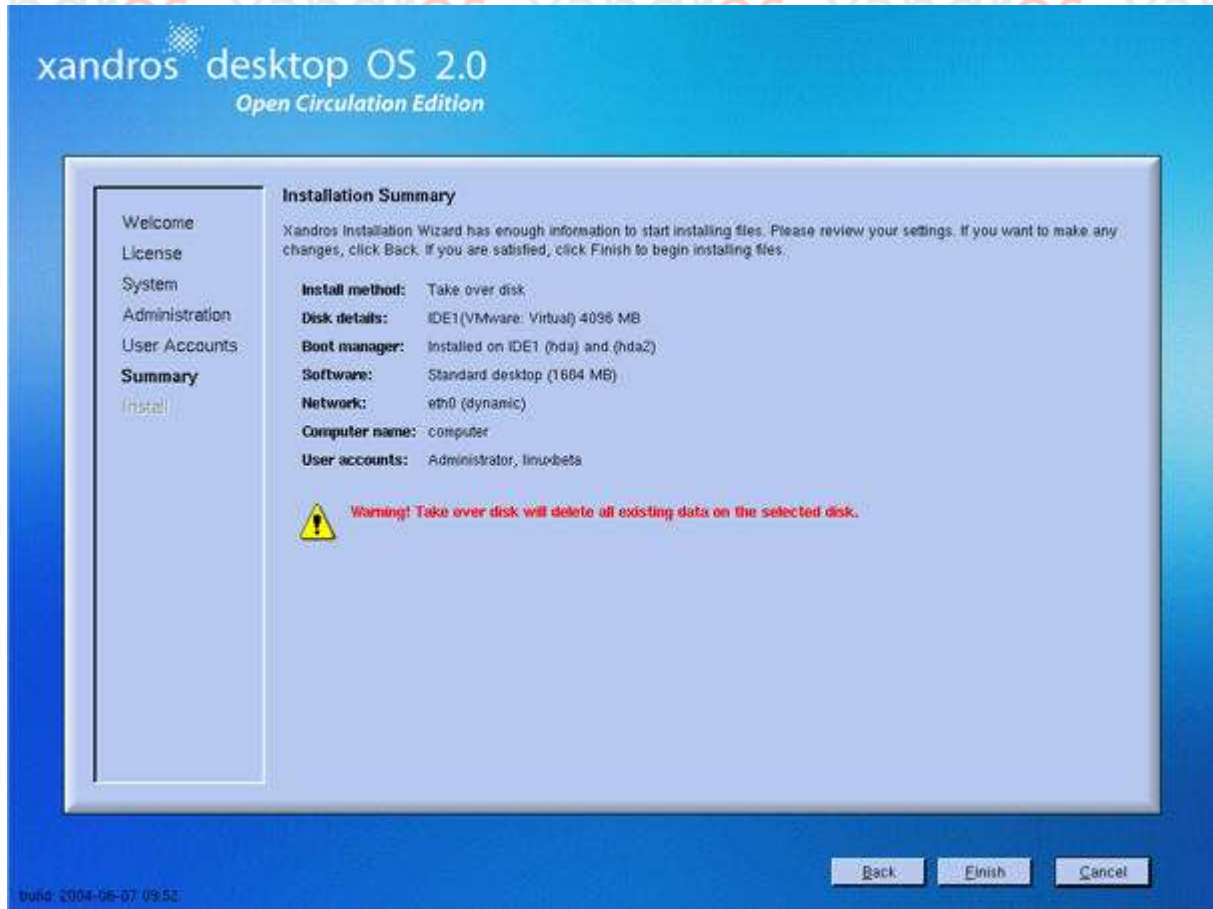
Password:

Config password:

Back Next Cancel

Sun: 2004-06-07 09:52

ثم تنتقل إلى الشاشة الأخيرة من شاشات الإعداد للتنصيب والتي تعرض لك ملخص ما قمت بإعداده :



وبذلك نكون قد أنهينا عملية التنصيب.

أعدت هذه الوثيقة باستخدام برنامج Writer أحد برامج حزمة OpenOffice.org وهي خاضعة لترخيص الوثائق الحرة FDL.

مع تحيات أخوكم

خالد المسيهيج