

شرح تثبيت أعبوبة لينكس من الهارد ديسك بدون قارئ DVD أو CD + نظام ملفات EXT4

لماذا نحتاج إلى تثبيت أعبوبة لينكس من الهارد ديسك؟؟

تحتاج إلى تثبيت أعبوبة من الهارد دسك إذا كنت تريد تثبيت الديويدى الخاص بأعبوبة وانت لا تمتلك قارئ ديويدى وأيضا لا تمتلك قارئ سيدي لكي تقلع منه -يعني مثل حالتي - ... الخ

سبب آخر ... إذا كان القارئ تبعك في نهاية عمره وأصبحت عملية قراءة البيانات بطيئه الخ .

ايضا لن تستطيع التثبيت من الفلاش ديسك كما معروف بالنسبة لنسخ الايف ...الخ.

ما هو المطلوب حتى اجعل الإقلاع والتثبيت من الهارد ديسك؟؟

1. أن تمتلك الديويدى الخاص بأعبوبة على شكل ملف ايزو ojuba-2-i386-DVD.iso

2. أن تمتلك قرص محلي بنظام ملفات EXT3 (عملية الإقلاع لا تدعم NTFS ولن تستطيع وضعه في

نظام ملفات FAT32 لان حجمه اكبر من 4GB أما مع أي نظام لينكس آخر مثل الفيديورا

فيمكنك استعمال fat32 وايضا نظام ext2 ينفع ولكني لم اجره ، اما نظام ملفات ntfs فقد جربته

فهو لا ينفع ...)

و**كذلك** توجد على هذا القرص مساحه فارغه بحجم 5GB لكي نضع ملف اعجوبه الايزو

في هذا القرص . ojuba-2-i386-DVD.iso

(المهم قرص محلي بنظام EXT 3 ومساحه فارغه 5GB) .

تحذير هام جدا: لا تقم بوضع ملف أعبوبة الديويدى في نفس القرص المحلي الذي سوف تثبت فيه

النظام لاحقا وإلا سوف ينهار كل شيء .

3. المطلوب الأهم والذي هو عنوان موضوعنا اليوم هو : (امتلاك أي نظام لينكس مثبت سابقا

، مثلا : فيديورا أو أوبونتو أو أي نظام لينكس)ايضا هناك طريقة للتثبيت من الويندوز ولكني

لن اتطرق اليها

أخيرا خطوات العمل :

1. افتح الطرفية وادخل كمدير النظام root :

لمستخدمي الفيدورا واخواتها :

```
$ su
```

ولمستخدمي الاوبونتو واخواتها :

```
$ sudo su
```

ثم ادخل كلمة مرور الجذر (root) .

2. قم بنسخ ملف أعجوبة الديفيدي ojuba-2-i386-DVD.iso إلى القرص المحلي

المخصص له والذي يحمل نظام ملفات EXT3

(بالنسبة لي أنا قمت بإنشاء قرص محلي جديد بحجم 5GB وسميته linux) وانت اعمل ما

شئت ،،، تستطيع وضعه في قرص الجذر (/) إذا كنت سوف تثبت النظام على قرص اخر.

وكما هو معروف هذا هو أمر النسخ :

```
# cp <IsoPath> <LocalDisk>
```

حيث IsoPath هو مسار قرص اعجوبه الديفيدي ، و LocalDisk هو القرص المحلي الذي

يحمل نظام ملفات EXT3 وبه مساحه فارغه 5GB

مثال:

```
# cp /media/all/ojuba-2-i386-DVD.iso /media/linux/
```

3. الآن سوف نحتاج الى بعض الملفات من داخل ملف أعجوبة الديوبيدي

ojuba-2-i386-DVD.iso لهذا سوف نقوم بعملية الضم له كالتالي :

```
# mkdir /mnt/ojuba-2-dvd
# mount -o loop -t iso9660 /media/linux/ojuba-2-i386-DVD.iso /mnt/ojuba-2-dvd/
```

استبدل ما هو باللون الاحمر بمسار ملف أعجوبة الخاص بك

4. نقوم بالانتقال إلى المكان الذي سويينا عملية الضم للملف أعجوبة

وننسخ بعض الملفات والمجلدات الذي سوف نحتاجها :

أولا :-

```
# cd /mnt/ojuba-2-dvd/
# cp -r images /media/linux/
```

ثانيا :-

```
# cd /mnt/ojuba-2-dvd/isolinux/
# cp initrd.img vmlinuz /boot/
```

استبدل ما هو باللون الأحمر بنفس المسار الذي قمت بنسخ ملف أعجوبة الديوبيدي فيه

(راجع أخطوه الثانية) .

5. افتح ملف قائمة الإقلاع (استخدم أي محرر نصي تفضله أنا افضل gedit):

```
# gedit /boot/grub/menu.lst
```

6. بعد فتح الملف قم باضافة السطور التالية إلى
نهاية الملف :

```
title " ojuba 2 dvd (new install) "
```

```
kernel /boot/vmlinuz
```

```
initrd /boot/initrd.img
```

اعتقد انك لست بحاجة إلى تحديد مسار قرص الإقلاع الأساسي :

```
root (hd0, * )
```

لأنه سوف يتم اختياره بشكل افتراضي بواسطة النظام

إذا لم تنفع الخطوة السابقة (رقم 6) واعطاك خطأ أثناء الإقلاع (Error 15) :
فكل ما عليك فعله هو تبديل السطور السابقة بهذا الشكل :

```
title " ojuba 2 dvd (new install) "
```

```
kernel /vmlinuz
```

```
initrd /initrd.img
```

ملاحظة :-

هذه المشكلة تحصل غالباً أثناء تثبيت النظام في قرص ومحمل الإقلاع boot في قرص آخر
(كما في فيديو 11) ، حيث يتم إنشاء قرص صلب بحجم 200mb ، ويتم تحديد المسار
في : (/boot) ويكون من نوع ext3

ومن ثم يتم تجديد قرص آخر من نوع ext4 وهو قرص النظام الخاص بك وبالجم الذي
تريد انك وتحدد المسار في ال--- : (/) .

7. الآن سوف نعرف رقم القرص (partition) الذي وضعنا ملف أعجوبة فيه

وكذلك مجلد `images` ... عن طريق الأمر التالي :

```
# df -hT
```

Filesystem	Type	Size	Used	Avail	Use%	Mounted on
/dev/sda2	ext4	25G	19G	4.9G	79%	/
/dev/sda1	ext3	198M	43M	145M	23%	/boot
tmpfs	tmpfs	501M	2.0M	499M	1%	/dev/shm
<u>/dev/sda3</u>	<u>ext3</u>	<u>5.8G</u>	<u>4.8G</u>	<u>685M</u>	<u>88%</u>	<u>/media/linux</u>
/dev/sda4	fuseblk	63G	63G	168M	100%	/media/all
/dev/loop0	iso9660	4.4G	4.4G	0	100%	/mnt/ojuba-2-dvd

بالنسبة لي أنا وضعت ملف أعجوبة ومجلد التثبيت `images` في القرص المحلي (`linux`) الذي يحمل الرقم 3 : (`dev/sda3/`)

وللتأكد من توفر المطلوب سوف استخدم الأمر التالي :

```
# ls /media/linux/
```

```
images          ojuba-2-i386-DVD.iso  [ هذه هي المخرجات التي تهمنا ]
```

إذا بعد ما تأكدنا من توفر المطلوب سوف احفظ رقم هذا القرص المحلي جيداً (و أنت أيضاً احفظ رقم القرص المحلي (`partition`) الذي وضعت ملف أعجوبة ومجلد `images` فيه ##### .

تلميح :-

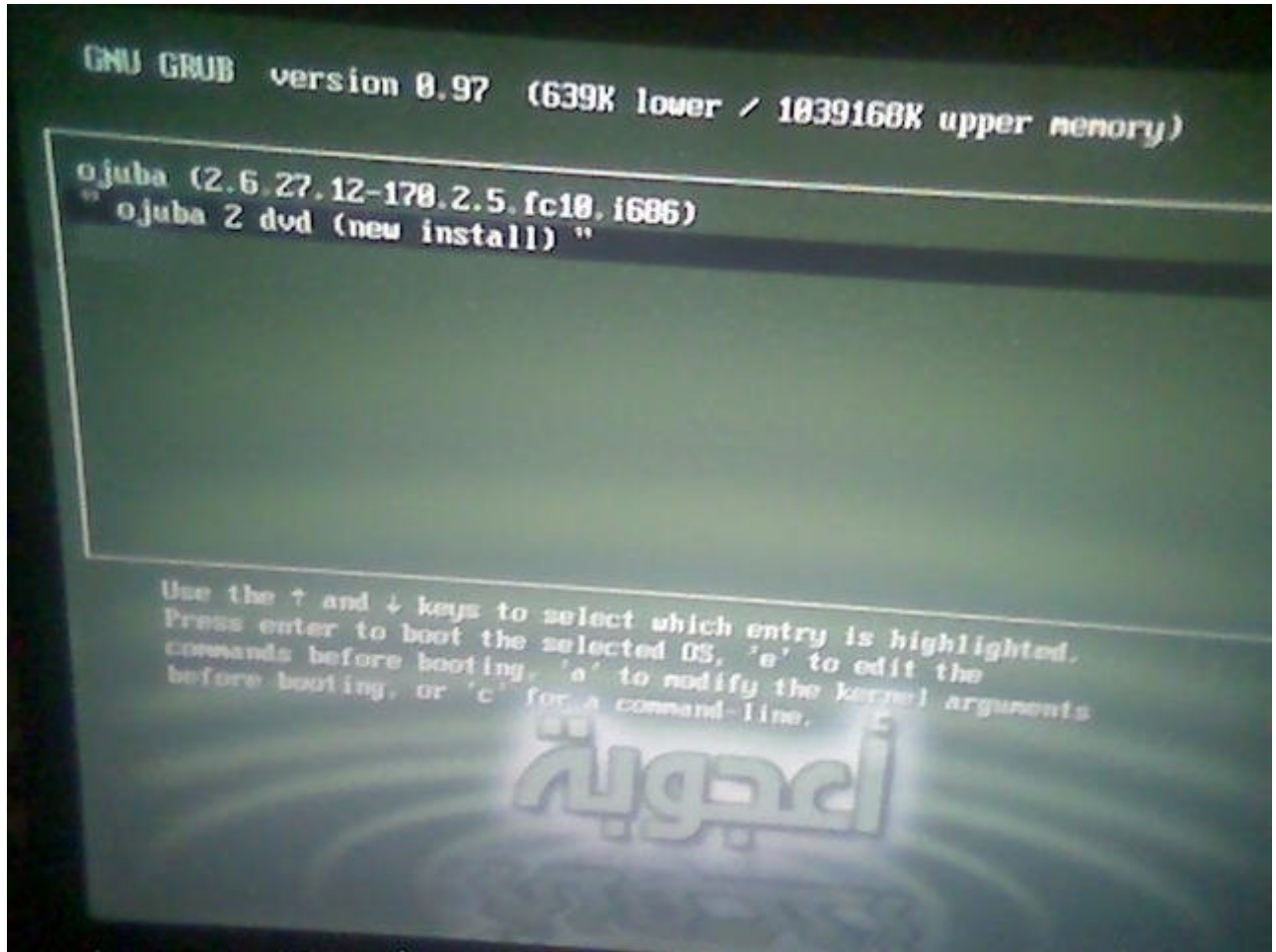
كما تلاحظ قمنا بوضع ملفات الإقلاع (`initrd.img` , `vmlinuz`) في قرص النظام (/) وبالتحديد في مجلد `/boot` ولكن ماذا لو كنت أريد تثبيت أعجوبة على نفس القرص (أي أقوم باستبدال النظام) !!! فهل هذا سوف يؤثر ويحدث خطأ أو انهيار للعملية الإقلاع ؟؟؟؟ !!!

الجواب : لن تحصل أي مشكله

الآن أعد تشغيل الجهاز (restart) <<<<<<

الآن جاء دور عملية الإقلاع لتثبيت النظام، وطريقة دعم نظام ملفات EXT4

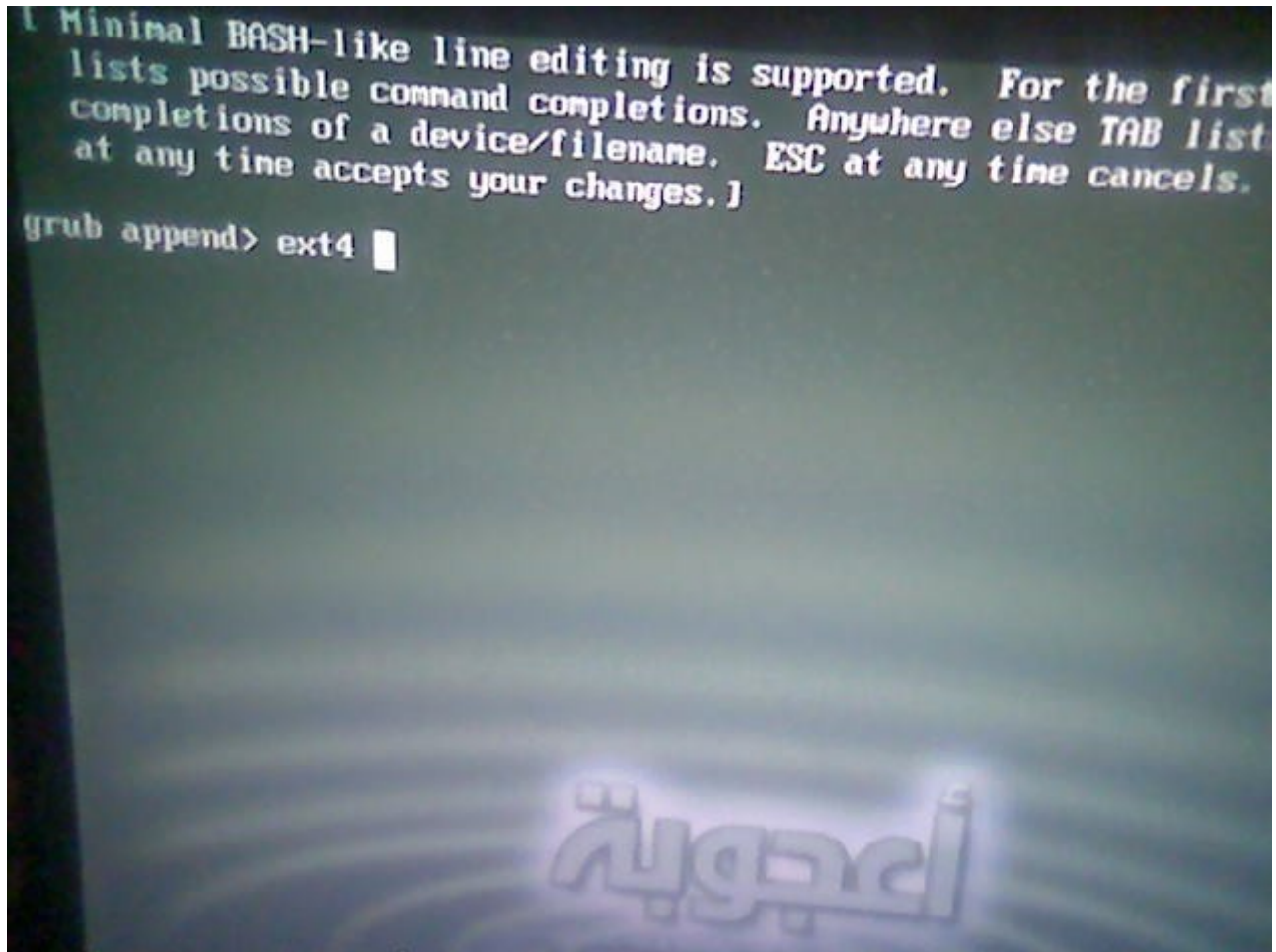
1. عند عملية الإقلاع اضغط أي زر أو زر (ESC) من لوحة المفاتيح لعرض خيارات الإقلاع الذي سوف تكون كالتالي :



سيكون من ضمن خيارات الإقلاع الخيار التالي :

" ojuba 2 dvd (new install) "

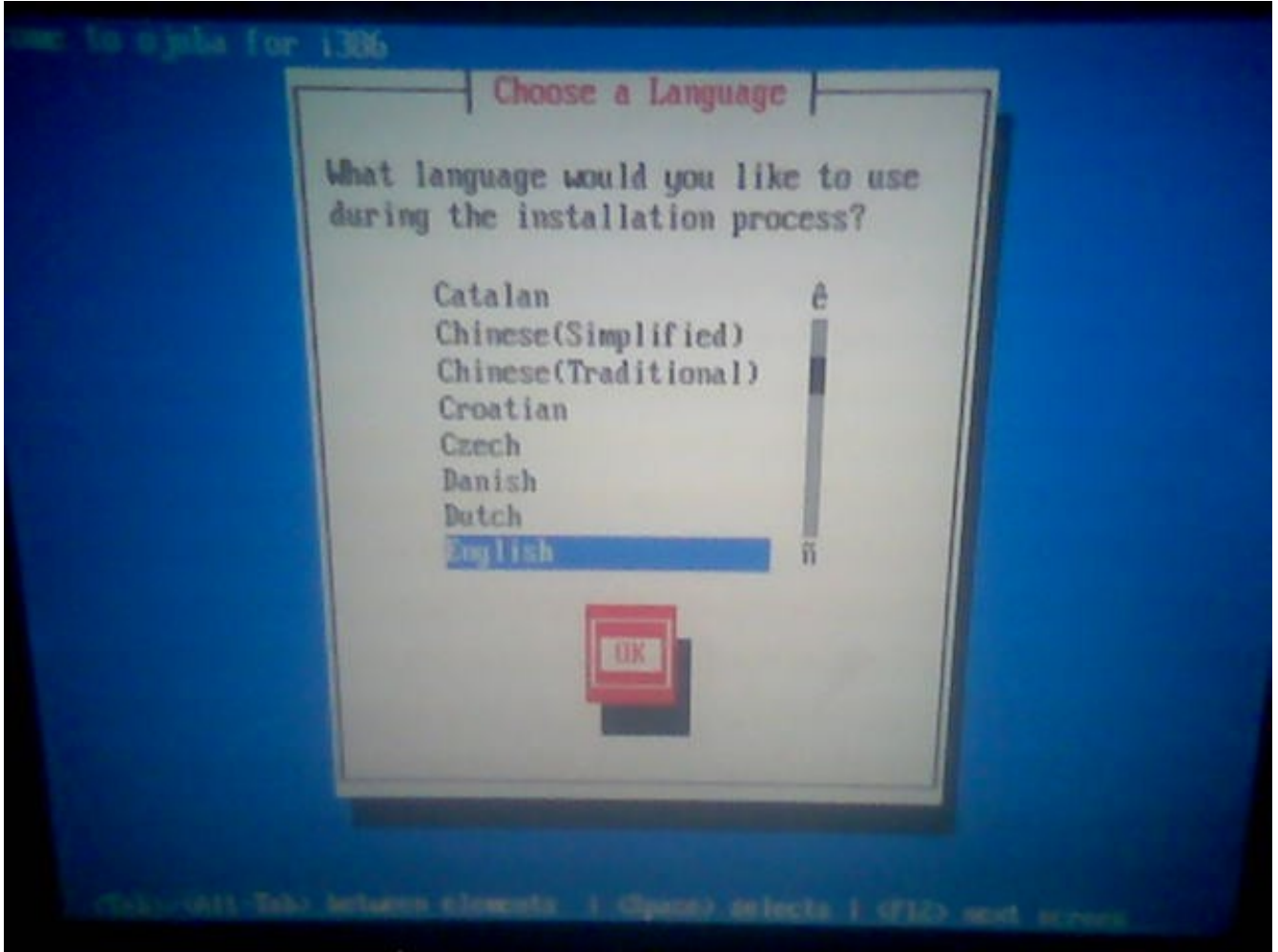
قم بتحديدته ثم اضغط على حرف a من لوحة المفاتيح - للتمرير ext4 - <<<



2. سوف تظهر القائمة السابقة اكتب ext4 ثم اضغط (Enter) .

ايضا لن تحتاج إلى تمرير : askmethod or repo

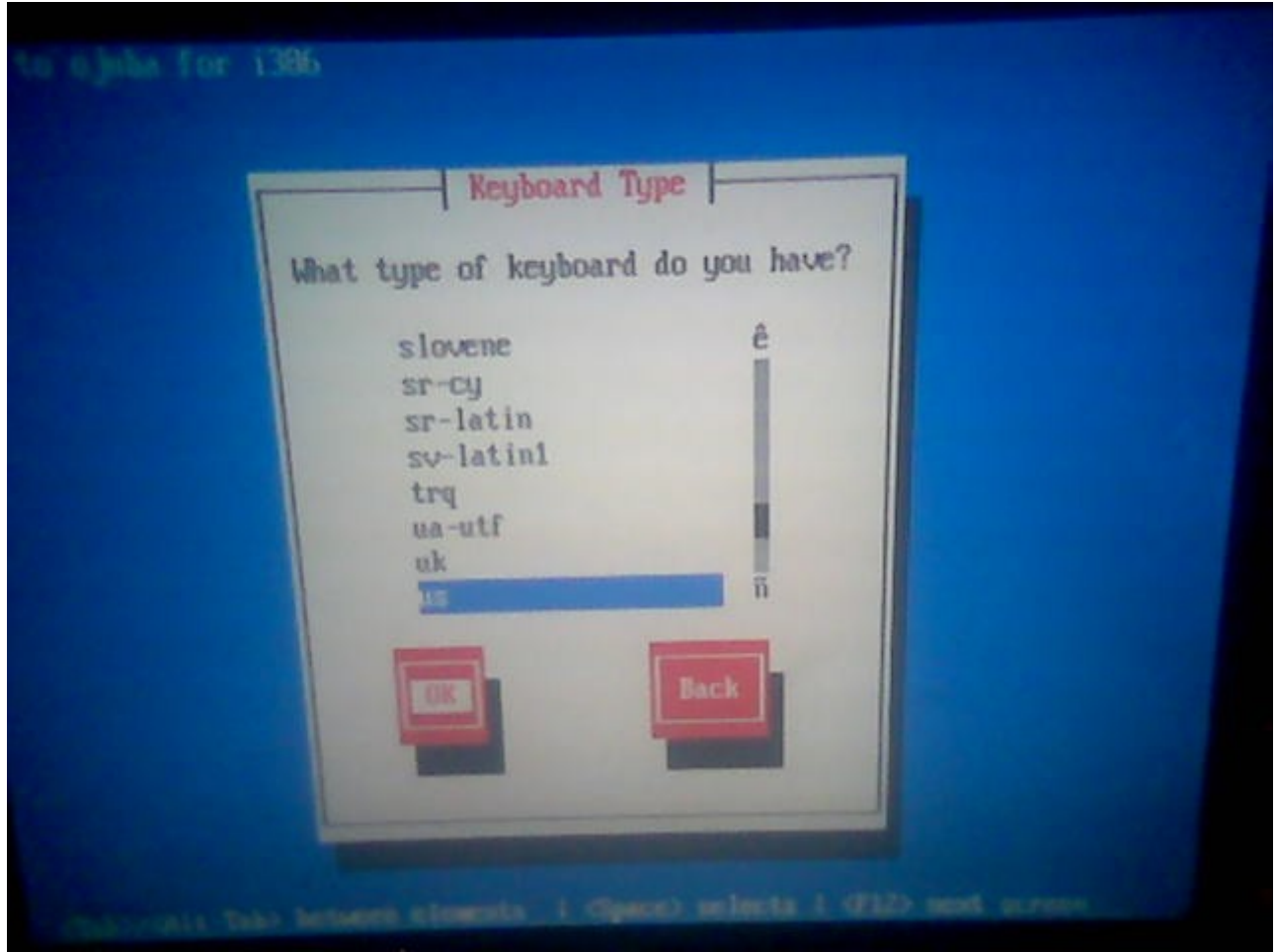
3. جاء دور اللغة ولوحة المفاتيح :



قم بتحديد اللغة المفضلة لديك وانتقل إلى خيار (OK) واضغط (Enter) من لوحة المفاتيح

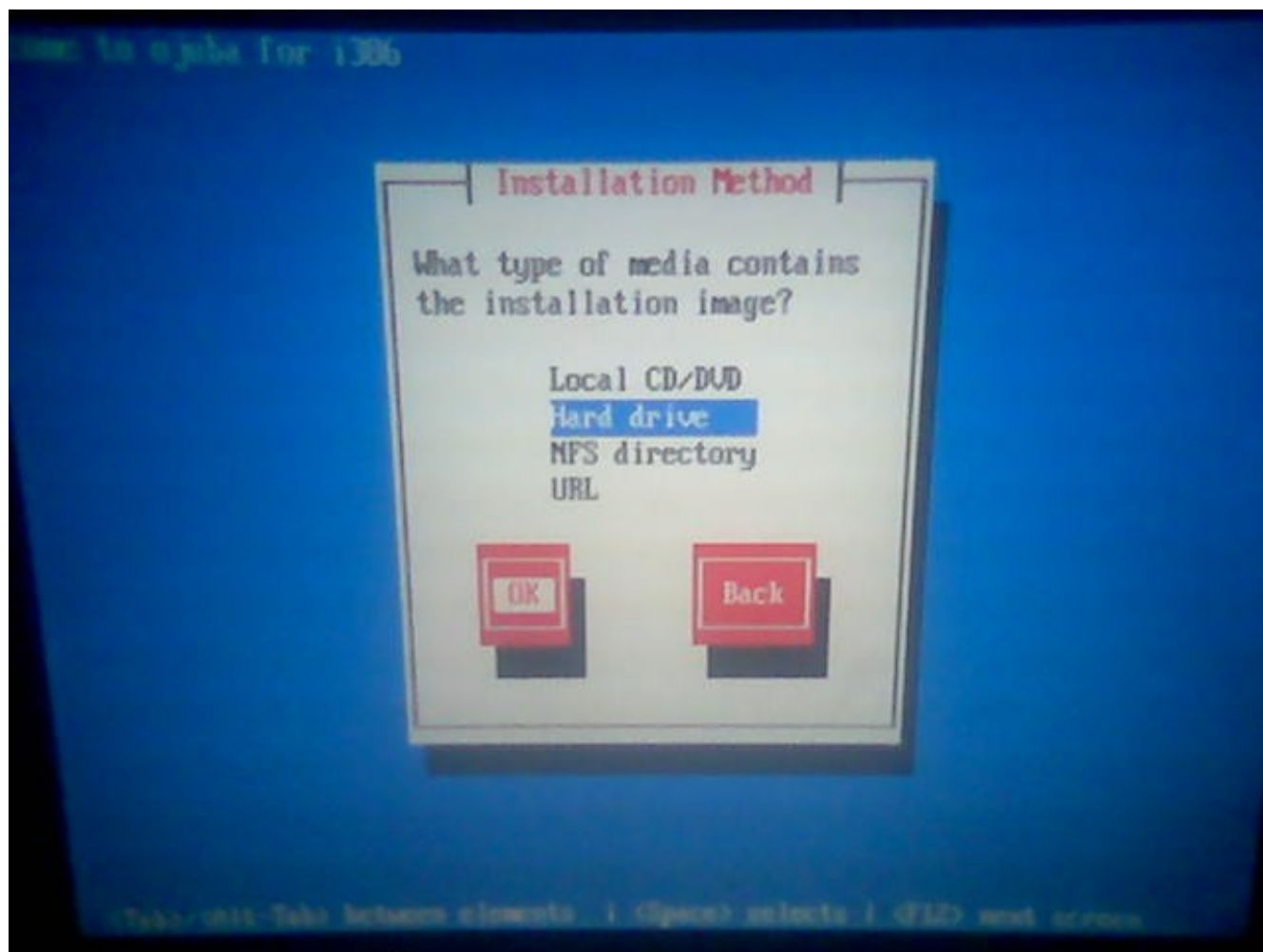
يكون الاختيار من خلال الأسهم ، والانتقال بين الخيارات من خلال الضغط على المفتاح
Tab ... ومفتاح Enter للموافقة على الإعدادات والانتقال إلى الخطوة التالية ,,,,,,

+++++++ يتبع ++++++



قم بتحديد نمط لوحة المفاتيح الافتراضي (أفضل أن تتركه بشكل افتراضي) خاصة إذا ليس لديك خبره
في أنماط لوحات المفاتيح

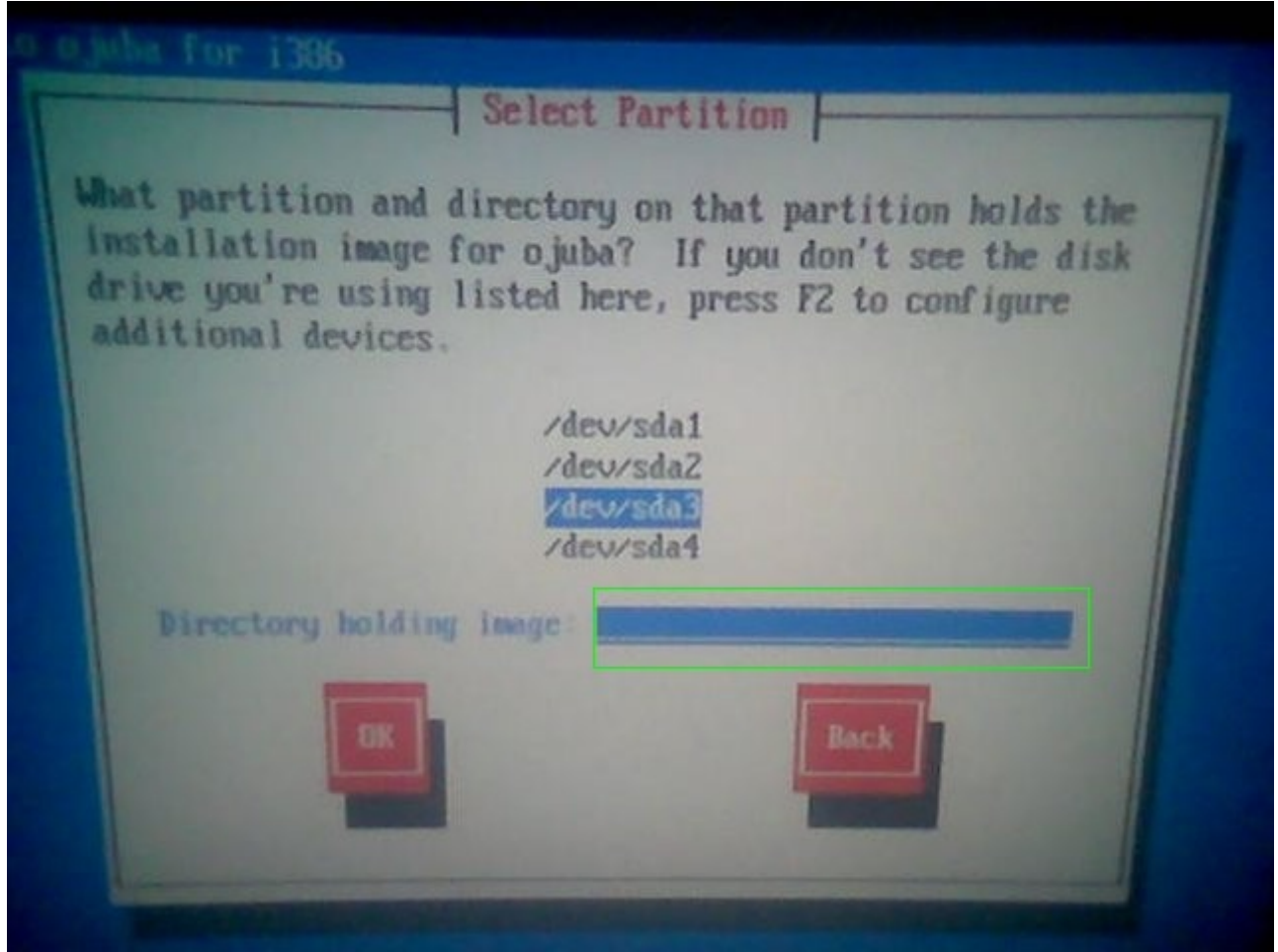
4. الآن هي أهم خطوة وهي تحديد التثبيت من القرص الصلب :



في هذه الخطوة سوف نقوم بتحديد خيار التثبيت والذي سوف يكون الخيار الثاني (Hard drive) وهو خيار التثبيت من القرص الصلب

5. هذه هي الخطوة الأهم (وهي تحديد مكان ملف اعجوبة الايزو

ojuba-2-i386-DVD.iso) ومجلد images ... أي تحديد القرص المحلي (Partition) الذي سوف نثبت النظام منه



(بالنسبة لي رقم القرص هو ثلاثة : (/dev/sda3) فهل قمت بحفظ رقم القرص الخاص بك
قم بتحديد ثم اضغط مفتاح (tab) من لوحة المفاتيح ... سوف ينتقل المؤشر إلى المستطيل الموضح ... <<<
في المستطيل قم بتحديد ملف التثبيت install.img الذي سوف يكون كالتالي :

/images/install.img

يمكنك أن تتركه فارغ والانتقال إلى الخطوة التالية ... << وسوف يدخل إلى
المسار تلقائيا بمجرد الانتقال إلى الخطوة التالية باختيارك (OK) <<<<<<

أخيرا طريقة التثبيت مع نظام الملفات ext4

أيضا في هذا القسم من الموضوع حل لمشكلة تثبيت فيدورا 11

عندما تصل إلى مرحلة اختيار القرص المحلي (Local Disk or Partition) الذي سوف تثبت النظام عليه سوف تجد خيار التثبيت مع نظام ملفات ext4 موجود بالنسبة لاجوبة 2

ولكن هناك مشكله في التثبيت مع نظام ملفات ext4 وقد عانا منها الكثير

وحلها كالتالي :-

أولا : قم بإنشاء قرص محلي (partition) بحجم 200mb ميغابايت (واعتقد إن 50 تكفي ولكن من باب الاحتياط) ... وضع مكان الضم في :

/boot

ثانيا : قم بإنشاء قرص محلي جديد وليكن مثلا بحجم 15 غيغابايت (اختياري ضع المساحة التي تريدها انت) ... وضع مكان الضم في الجذر (/) .. وهذا هو قرص تثبيت النظام الخاص بك .

ثم اكمل عملية التثبيت بالطريقة المعروفة

..... ** ومبروك عليك أعجوبة **

أتمنى أن يكون المرح واضح ومنموم

إهداء لمجتمع لينكس العربي LinuxAC.org

اخوكم / يمن لينكس (Yemen_Linux) .