

تَعَلِّمُ تَطْبِيقَاتِ الْحَاسُوبِ الْأَسَاسِيَّةِ

لِلْمَبْتَدِئِينَ

إِعْدَادٌ وَتَأْلِيفٌ: مُحَمَّدٌ عَبْدُ اللَّطِيفِ ابْنُ إِهْرَافِيمَ



كَانُوزِ الثَّانِي / ٢٠١٠

إِعْدَادٌ وَتَأْلِيفٌ الطَّالِبِ: مُحَمَّدٌ عَبْدُ اللَّطِيفِ إِهْرَافِيمَ

هوية المؤلف

الاسم : محمد عبد اللطيف ابراهيم

الجنسية : عراقي

المهنة : طالب

الدراسة : جامعة ديالى : كلية التربية الأساسية

قسم الحاسبات : المرحلة الثالثة

E-mail : Mohamed_md_iraqi @yahoo.com

لَمْ نُخَلِّقْ الْفَلَاحَ وَالرَّاحَ ، وَإِنَّمَا خَلَقْنَا لِلَّهِ لِنَجْبِرَهُ ، فَلَا نَفْسِي أَرَا نَجْبِرَهُ

وَلَمْ نُخَلِّقْ جَلِيَاءَ ، وَلَكِن رِصَالًا لِلَّهِ بِالْعِلْمِ ، فَلَا نَفْسِي أَرَا نَفْعَالِمِ

شكر وتقدير

أقدم بالشكر والتقدير إلى الأساتذة :

هديل طارق الرئيس

لجهود حضرتها المبدولة في تنقيح هذا الكتاب

الفهرست

المقدمة
ما هي مكونات الحاسوب
كيف نقوم بتشغيل جهاز الحاسوب
ما هو نظام التشغيل
ما هي مكونات سطح المكتب
الأيقونات الرئيسية التي تظهر على سطح المكتب
كيفية إطفاء جهاز الحاسوب
تطبيقات عملية على windows XP

المقدمة

بسم الله والصلاة والسلام على أشرف خلق الله محمد عليه الصلاة والسلام...

أما بعد:

يغطي هذا الكتاب التعليمات الأساسية للتعامل مع الحاسوب وبالصور التوضيحية، فهو تخنوي على تعاريف بعض مكونات الحاسوب المادية (Hardware) وبرمجية (Software) التي تحتاجها المتعلمون بالمستوى المبتدئ، وكذلك يتضمن تعليمات على كيفية تشغيل وإغلاق جهاز الكمبيوتر، كذلك يتضمن هذا الكتاب على تطبيقات عملية على نظام الحاسب " windows XP " حيث تم صياغة بعض هذه التطبيقات بشكل أسئلة وأجوبة، وكذلك يغطي هذا الكتاب الكثير من التعليمات والتعريفات بمحتوى العديد من مكونات نظام الحاسب

المؤلف

كانون الثاني / ٢٠١٠

تنقسم مكونات الحاسوب إلى قسمين رئيسيين هما:-

١/المكونات المادية (hard ware).

٢/البرمجيات (soft ware).

تعريف المكونات:-نستطيع أن نعرف القسمين أعلاه بتعريف واحد وبسيط وهو أن نقول أن المكونات المادية هي الجسم الذي يتكون منها الحاسوب أما البرمجيات فهي النفس التي تتحكم بكل مكونات الحاسوب ...

مم تتكون المكونات المادية :-

تتكون المكونات المادية من عدة مكونات منها..

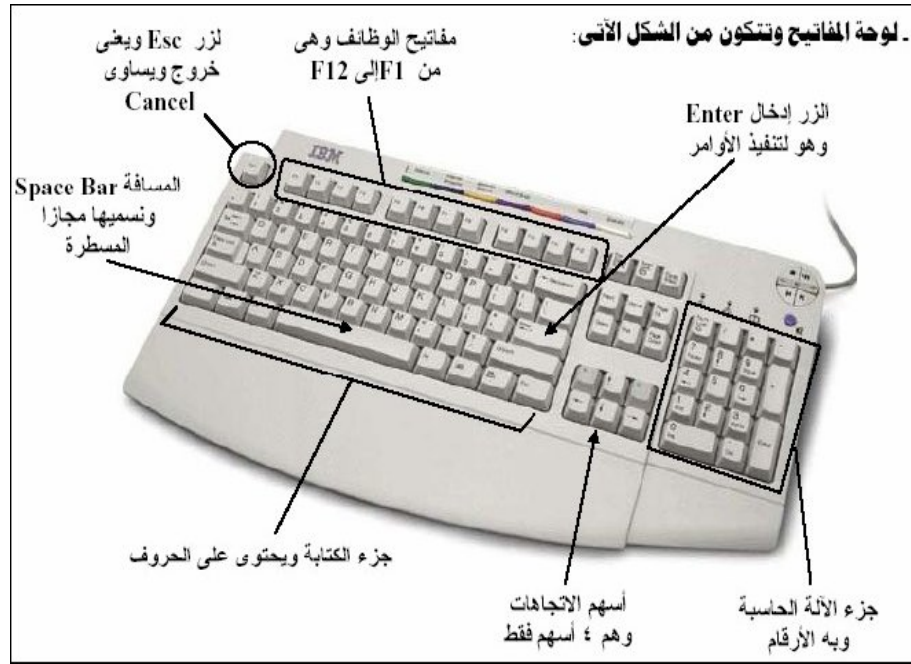
١ / الشاشة ...وهي وحدة عرض المعلومات في الحاسبة.

وهي بالشكل التالي:-



٢ / لوحة المفاتيح (keyboard):-وهي وحدة إدخال للحاسوب حيث يمكن إدخال الحروف والأرقام وإعطاء الأوامر من خلال لوحة المفاتيح وتظهر لوحة المفاتيح بالشكل التالي:-

!!



٣/ الفأرة (mouse):-ويمكن التعامل مع الحاسوب عن طريق الزرين الموجودين في الفأرة ، حيث أنه النزر الأيمن دائماً يعطينا قائمة بعدة خيارات والنزر الأيسر يكون للتحديد أو للسحب أو لفتح ملف ... الخ

وسيكون استعماله سهلاً لك عندما تتعمق أكثر في التطبيقات الموجودة في هذا الكتاب. أما الشكل فالماوس صنع بحجم يناسب قبضة اليد وهو يكون كما في الشكل التالي:-



٤/ الكاميرا الرقمية :-ويمكن عن طريقها التقاط الصور وإدخالها إلى جهاز الحاسوب ويكون شكلها كالتالي.



٥/ الكيس (case) :- وهو الصندوق الكبير الذي تراه مع الحاسوب وهو من الأجزاء المهمة في الحاسوب لأنه يحتوي على الأجزاء الرئيسية التي تتعامل مع أجزاء الحاسوب وفيها أيضا الأجزاء التي تؤدي عمل الحاسب بأكمله...

٦/ السماعات :- وهي وحدة أخرج في الحاسوب حيث تقوم بإخراج الصوت عندما تقوم بتشغيل أي مقطع صوت أو أي صوت يخرج من الحاسبة.. والسماعات يكون شكلها كما في الصورة .



٧/ الطابعة :- وهي وحدة خرج في الحاسبة فهي تقوم بطباعة معلومات مخزونة في الحاسوب فعندما تكون قد كونت صفحة مكونة من صورة أو كتابة وتريد طباعتها .. ما عليك إلا أن تعطي إشارة للطابعة بالطابعة وذلك يتم عن طريق الحاسوب .



وتختلف الطابعات من طابعة لأخرى من حيث الشكل والصناعة ونوع الطباعة ... الخ..

٨ / ups (ultra power supply) :- ويقوم هذا الجهاز بتخزين الطاقة الكهربائية طالما توفرت الطاقة الكهربائية أما إذا انقطعت الطاقة الكهربائية فيقوم الـ (ups) بإعطاء جهاز الحاسوب الطاقة الكهربائية التي قام بتخزينها وذلك ليوفر الوقت الكافي للمستخدم أن يطفى الحاسبة بالطريقة السليمة .

ملاحظة :- توجد أيضا أجزاء أخرى للحاسبة لم يسع لنا الوقت بذكرها..

!!

البرمجيات!! soft ware!! كما ذكرنا سابقا بأن البرمجيات هي النفس التي تتحكم بكل أجزاء الحاسوب فلو كانت الأجزاء المادية متوفرة وحدها ولا يوجد نفس تتحكم بها ما الفائدة أذاً من الأجزاء المادية فإذا البرمجيات هي الأنظمة التي تقوم بالتعامل والتحكم في جميع مكونات الحاسوب فمثلاً لا يمكن إخراج الصوت في السماعات من غير وجود برامج تتحكم بالسماعة وكذلك تشغيل الملفات الصوتية وغيرها .

&& كيف نقوم بتشغيل جهاز الكمبيوتر

لتشغيل جهاز الكمبيوتر أتبع الخطوات التالية :-

١- قم بتوصيل جهاز الكمبيوتر بالطاقة الكهربائية بواسطة الكابلات ، والتوصيل يكون أما عن طريق ربط جهاز الـ (UPS) بالكهرباء ومن ثم ربط أجزاء الكمبيوتر بالـ (UPS) أو ربط جهاز الكمبيوتر بالكهرباء بصورة مباشرة ولا ينصح المؤلف بهذا الربط والأفضل أن يكون الربط بجهاز الـ (UPS)، بعد التوصيل أفتح الطاقة الكهربائية .

ملاحظة :- الأجزاء التي يتم ربطها بالكهرباء هي الشاشة وصندوق الكمبيوتر (case) والسماعات والطابعة ... الخ.

٢- أضغط على زر التشغيل " power " وهذا الزر تجده في واجهة صندوق الكمبيوتر (case) بعد الضغط على زر التشغيل أنتظر لحظات قليلة إلى يتم نظام التشغيل بتحميل ملفاته وإظهار الواجهة الرئيسية له . والواجهة الرئيسية لنظام التشغيل تسمى سطح المكتب والموضحة في الشكل التالي :-



من الممكن أن تختلف ألوان سطح المكتب أو الصورة التي تظهر في خلفية سطح المكتب من حاسبة إلى أخرى وسوف تتعلم في هذا الكتاب تغيير خلفية سطح المكتب وغيرها .

ما هو نظام التشغيل:-

نظام التشغيل:- هو الوسيط الذي من خلاله يمكن التعامل مع الكمبيوتر ومكوناته وكذلك التعامل مع جميع مكونات الحاسوب ونظام التشغيل من المكونات البرمجية في الحاسوب.

ما هي مكونات سطح المكتب

يتكون سطح المكتب من عدة أجزاء وهي :-

١/خلفية سطح المكتب:- وهي الصورة الظاهرة في سطح المكتب خلف الأيقونات وتستطيع أن تغيرها إذا لم ترغب بتلك الصورة ..

٢/الأيقونات :-وهي تلك الرسوم أو الصور المنتشرة على شكل مربعات صغيرة في سطح المكتب وهذه الرسوم هي عبارة عن برامج أو ملفات أو غيرها وقد يختلف عددها من حاسبة إلى أخرى ...

٣/شريط المهام:- وهو ذلك الشريط الذي يظهر بشكل عرضي في أسفل سطح المكتب بالشكل التالي :-



وهذه المستطيلات الصغيرة التي تظهر في شريط المهام كل منها يحمل صورة صغيرة فهي عبارة عن برامج أو ملفات أو مقاطع صوت .. الخ

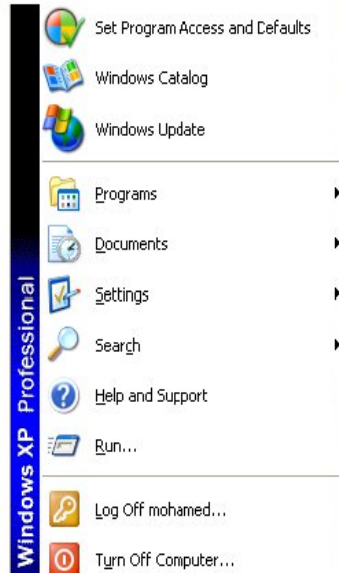
تم فتحها ولم يتم إغلاقها بعد ، فعند فتح أي ملف أو أيقونة سوف تظهر بشكل مستطيل مصغر في شريط المهام على شكل هذه المستطيلات الصغيرة الموضحة بالصورة أعلاه . فإذا لم تكن قد فتحت ملفا أو غير ذلك فان هذه المستطيلات لا تظهر في شريط المهام وإنما يكون مكانها خالي.

ويحتوي شريط المهام على :-

* قائمة "start" وتظهر عند الضغط عليها (فتحها) بالشكل التالي :-



وسوف تتعلم في التطبيقات العملية الموجودة في هذا الكتاب كيفية تغيير قائمة "start" إلى الشكل التالي :-



أعداد وتأليف الطالب: محمد عبد اللطيف إبراهيم

* الساعة .

* أيقونة اللغة .

* أيقونة السّاعة: والتي يتم من خلالها ضبط مستوى الصوت وبعض الضبط الاخري للسّاعة.

الأيقونات الرئيسية التي تظهر على سطح المكتب

١/ "my documents" حيث نستطيع تخزين ملفات الصوت والصور وملفات الفيديو وغيرها بداخل هذه الأيقونة . وتظهر على سطح المكتب بالشكل التالي:-



٢/ "my computer" :-وهذه الأيقونة تحتوي على جميع أقسام الهارد ، والهارد هو الجزء الذي يتم عليه تخزين الألعاب والصور وغيرها وحتى نظام التشغيل يتم تخزينه في الهارد.

وتظهر هذه الأيقونة على سطح المكتب بالشكل التالي:-



!!

!!

!!

!!my network places! :- وهذه الأيقونة خاصة بالانترنت . وهي تظهر بالشكل التالي:-!!



4/"Recycle bin" وهذه الأيقونة تقوم بجمع كل الملفات التي قمت بمسحها عن طريق الإيعاز "delete". وعن طريقها أيضا تستطيع استرجاع الملفات التي حذفها باستخدام الإيعاز "delete".

وتظهر هذه الأيقونة على سطح المكتب بالشكل التالي:-

!!




!!

!!"internet Explorer"! :-وهذه الأيقونة خاصة بالانترنت. وتظهر على سطح المكتب بالشكل التالي:-



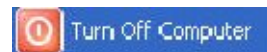
بعد أن تعرفت على ما سبق ذكره من المهم الآن وقبل الدخول إلى التطبيقات العملية أن تتعلم كيفية إطفاء الحاسوب بالطريقة الصحيحة السليمة .

أتبع الخطوات التالية لتتعلم كيفية الإطفاء:-

١/ أفتح قائمة "start" التي تظهر قبل الفتح بالشكل التالي:-  وعند فتحها تظهر بالشكل التالي:-



واختر من قائمة "start" الخيار "turn off computer" الذي يظهر بالشكل التالي:-



٢/ تظهر واجهة بالشكل التالي:-

أعداد وتأليف الطالب: محمد عبد اللطيف إبراهيم



أختر منها "turn off".

أنتظر بعد ذلك إلى أن يتم إغلاق الجهاز نهائياً ولا تتدخل في إطفاءه.. فإذا تم إطفائه نهائياً قم بإطفاء جهاز "Ups" فقط.
ليتم قطع الكهرباء عن الحاسوب.

&& تطبيقات عملية على نظام التشغيل "Windows xp" وهو نظام الحاسبة الشائع استعماله حالياً :-

سوف أصيغ هذه التطبيقات بشكل أسئلة وأجوبة و أسأل الله أن تكون وافية وسهلة الفهم.

س/ كيف أقوم بفتح الأيقونات الأساسية أو الملفات الأخرى ؟

ج/ يتم ذلك بإحدى الطريقتين :-

الطريقة الأولى:-حرك مؤشر الماوس عن طريق دفع جهاز الماوس إلى أن يصل مؤشر الماوس إلى الأيقونة . بعدها أضغط ضغطتين متتاليتين بزر الماوس الأيسر على الأيقونة التي تريد فتحها.وبهذه الطريقة تستطيع فتح جميع الملفات .

الطريقة الثانية :-حرك مؤشر الماوس إلى أن يصل إلى الأيقونة .ثم أضغط على زر الماوس الأيمن ستظهر لك قائمة أختار منها "open" ، وكذلك تستطيع أن تختار "explore"ومعناها تصفح لكن الاختيار "explore" تستطيع استخدامه مع بعض الأيقونات ولا تستطيع استخدامها مع البعض الآخر ..وعند استخدامك للحاسوب سوف تتعلم علام يمكن استخدام هذا الاختيار أما لفتح مقاطع الصوت أضغط على زر الماوس الأيمن وأختار "play".

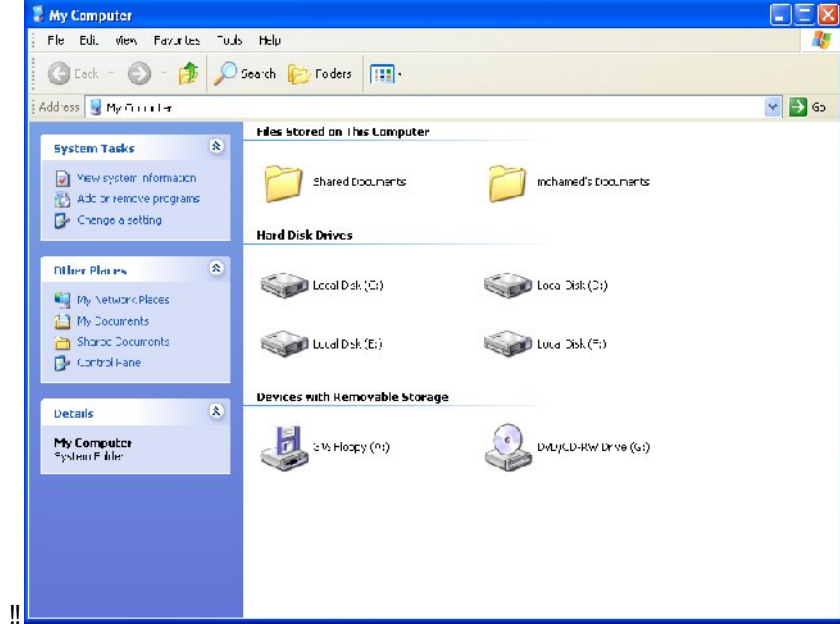
س/عندما قمت بفتح إحدى النوافذ رأيت خيارات كثيرة وأيقونات كثيرة فما هي وظائف هذه الأيقونات وهذه الخيارات؟

ج/ عندما تقوم بفتح نافذة تجد فيها مكونات عديدة .فمثلا قمت بفتح نافذة " my computer" ستظهر لك النافذة بالشكل التالي:-

!!

!!

!!



!!

حيث أن الأيقونة التي أسمها "DVD/CD RW Drive (G:)" يتم من خلالها تشغيل الأقراص المضغوطة ،والأيقونة التي أسمها "3.5 floppy (A:)" يتم من خلالها تشغيل "floppy disk" ولا أعتقد بأنك ستحتاج لهذه الأيقونة .لأن الأقراص المضغوطة أصبحت كافية بالنسبة لمستخدمي الحاسوب الحديث وأن القرص أكبر سعة من الـ"floppy".. أما ذاكرة الفلاش عندما تقوم بتدخيل الفلاش إلى مكانه المناسب له في الـ"case" في فتحة الـ"USB" سوف تظهر لك أيقونة جديدة خاصة بالفلاش قم بفتحها ليتم عرض محتويات الفلاش بها .أما فتح شرائح الرام فيكون فتحها بطريقة مشابهة أو مطابقة لخطوات لفتح الفلاش ميموري ولكن الذي يختلف فيها هو أنك تحتاج إلى جهاز "card reader" ، حيث تقوم بإدخال شريحة الرام إلى هذا الجهاز من جهة والجهة الأخرى لهذا الجهاز يكون مربوط بكابل موصل بالكمبيوتر عن طريق فتحة الـ"USB" ..

!!

!!!!!!!!!!!!!!

الأيقونات التي تحمل الأسماء

Local Disk (C:)

Local Disk (D:)

Local Disk (E:)

Local Disk (F:)

فهذه هي أقسام الهارد

!!

ما هو الهارد (Hard Disk):- وهو جهاز يوجد داخل (case) وهو جزء مهم في الحاسبة حيث يتم تخزين عليه الملفات والبرامج والأفلام والألعاب وشكله من الخارج على شكل مستطيل ولكنه يحتوي من الداخل على أسطوانات صلبة ممغنطة...

ووظيفة الأيقونات والخيارات الموجودة في النافذة فهي تترتب كالآتي :-


أولاً / شريط الأزرار أو الأيقونات والذي يظهر بالشكل التالي:-



أما وظائف هذه الأيقونات كالآتي :-




وظيفتها	لأيقونة
زر خصائص "properties" يوضح خصائص المجلدات والملفات من حيث حجمها نوعها وتاريخ أنشائها	
زر القص وهو يقص الملف من مكانه لتنسخه في مكان آخر ولعمل ذلك عليك أن تضغط بضغط واحدة بزر الماوس الأيسر على الملف الذي تريد نسخه إلى مكان آخر ثم تضغط على الأداة المبيّنة بالشكل ثم تذهب إلى المكان الذي تريد النسخ فيه وأضغط زر الماوس الأيمن به وأختر "paste".	
زر "copy" أو زر النسخ وهو يستعمل لنسخ ملف إلى مكان آخر وأستعماله بنفس طريقة أداة القص السابقة لكن الذي يختلفان فيه هو أداة لنسخ لا تلغي الملف الاصيلي ولكن أداة القص تُلغي الملف الاصيلي الذي تم نسخه	
الزر "paste" أو زر لصق ويقوم هذا الزر لصق ما قمت نسخه أو قصه من مكان آخر .	

وظائفها	الأيقونة
الزر "delete" ويستخدم لحذف الملف الذي لا ترغب به. أضغط ضغطة واحدة بزر الماوس الأيسر على الملف ثم ضغطة واحدة على زر "delete".	
زر "view" زر العرض وتتحكم من خلاله في طريقة عرض الملفات الموجودة داخل النافذة.	
الزر "back" ويعني العودة للخلف فإذا قمت بفتح نافذة اخل نافذه وأردت أن ترجع للنافذه السابقة أستعمل هذا الزر	
الزر "up" ويعني الخروج إلى المجلد الرئيسي.	
الزر "search" يمكنك من خلاله البحث داخل الملف أو مجلد	
يعني أ أظهر أو أخفاء شجرة من المجلدات (قائمة بجميع مجلدات الحاسوب جربها لتتعرف عليها أكثر)	

الأيقونة	وظيفتها
	يرتجاع "undo" ويعني التراجع عن آخر شيء قمت به.

ملاحظة :- ربما لم تكن جميع الأيقونات التي ذكرناها ظاهرة في النافذة فإذا قمت بدراسة هذا الكتاب بصورة سليمة فسوف تتعلم كيفية إضافة وحذف الأيقونات من النافذة.

وطالما أنك تتعامل مع النوافذ فسوف تتعامل مع الأيقونات التالية :-

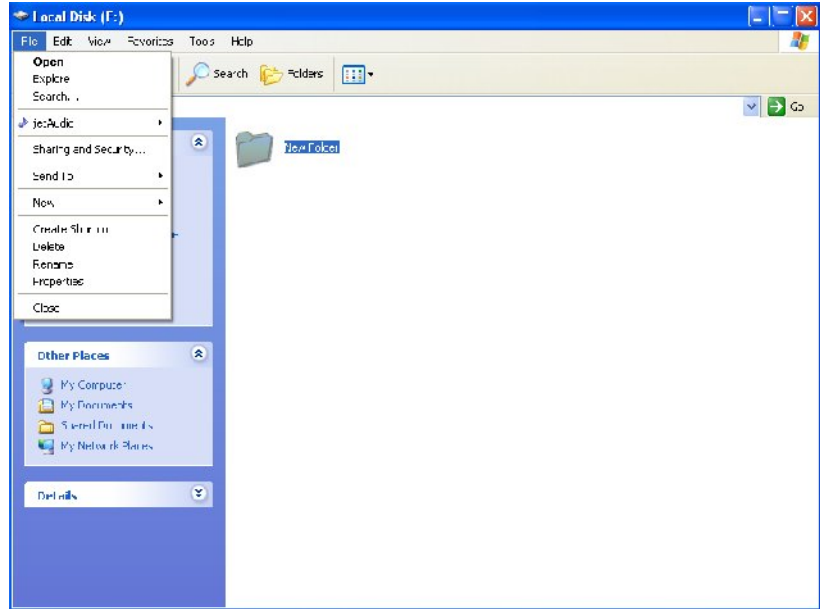
الأيقونة	وظيفتها
	مجرد الضغط على هذا الزر تقوم بإغلاق النافذة مفتوحة.
	مجرد الضغط على هذا الزر تقوم بتكبير النافذة مفتوحة والضغط عليه نفسه لإرجاعها .
	مجرد الضغط على هذا الزر تقوم بجعل النافذة مفتوحة مصغرة في شريط المهام

ملاحظة:- الزر " " يستعمل عندما تكون قد فتحت نافذة ومعيونة ولديك عمل آخر في نافذة أخرى وتريد أنجاز العمل الآخر من غير إغلاق النافذة المفتوحة بهذه الطريقة تضغط على هذا الزر لجعل النافذة المفتوحة في شريط المهام أذهب وأكمل العمل الآخر ثم أرجع واضغط بزر الماوس الأيسر على المستطيل الصغير الموجود في شريط المهام الذي يمثل النافذة التي جعلتها فيه سيتم عندها فتح النافذة .

ومن مكونات النوافذ أيضا ظهور جميع مجلدات النظام في يسار النافذة ، وإذا لم تكن ظاهرة فلقد تعلمت من الجدول السابق كيفية ظهور شجرة المجلدات في النافذة .

ثانياً: شريط القوائم الذي يظهر في أعلى النوافذ فسأذكر بعض أوامر هذه القوائم وسامحوني على الأوامر الأخرى .

أولاً/ القائمة "file" وتظهر بالشكل التالي:-



وتحتوي على :-

١/"open" عندما تضغط بزر الماوس الأيسر ضغطة واحدة على أحد الملفات (أي قمت بتحديد أحد الملفات) الموجود في النافذة وبعده فتحت القائمة "file" واخترت منها "open" سيتم عندها فتح الملف الذي قمت بتحديدته.

٢/"search" وتم توضيح أهمية هذا الأمر في الجدول السابق.

٣/"format" ويستخدم هذا الأمر لتهيئة الملف الذي قمت بتحديدته علما بأن هذا الأمر يقوم بمسح جميع محتويات الملف الذي نفذت عليه هذا الأمر، ويمكن تنفيذ هذا الأمر على شرائح الرام أو ذاكرة الفلاش ميموري أو أقسام الهارد باستثناء القسم "C" .

٤/"create shortcut" ويستخدم هذا الأمر لصنع أيقونة مختصرة على سطح المكتب أو بمكان آخر يحدده المستخدم.

ليكن مثلا على سطح المكتب حيث أنك تقوم بعد ذلك باستطاعتك أن تفتح الملف أو البرنامج من الأيقونة المختصرة له الذي وضعتها على سطح المكتب لكن عند مسح البرنامج أو الملف الأصلي الذي عملت له الأيقونة المختصرة لا تستطيع بعد المسح أن تفتحه من الأيقونة المختصرة .

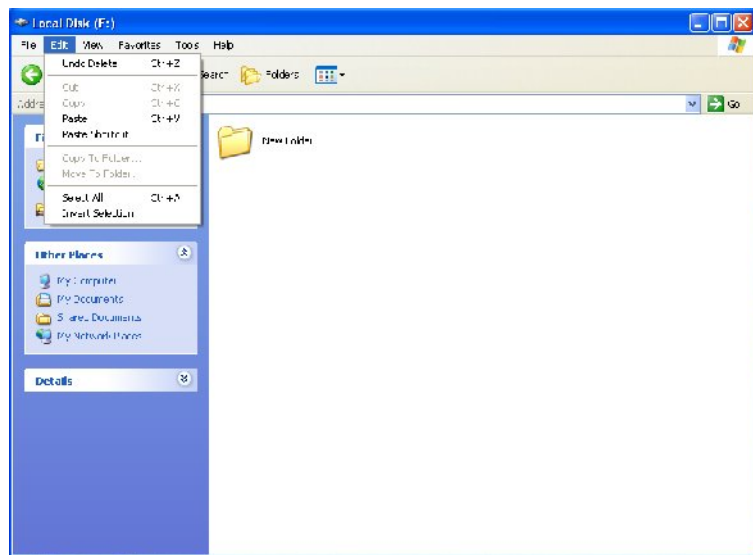
٥/"delete" ويستخدم هذا الأمر لمسح ملف محدد من النافذة . فعند الضغط بزر
الماوس الأيسر على ملف ضغطة واحدة (أي قمت بتحديد الملف) ثم قمت بالضغط على
أمر "delete" يتم مسح الملف المحدد .

٦/"rename" يستخدم هذا الأمر لتغيير أسم ملف موجود في النافذة.

٧/"properties" ويستخدم هذا الأمر لأظهار خصائص ملف موجود في النافذة .

٨/"close" ويستخدم هذا الأمر لإغلاق النافذة المفتوحة.

ثانياً :-قائمة "Edit" وتظهر بالشكل التالي :-



وتحتوي على :-!!

١/"undo" ويعني التراجع عن آخر شيء قمت به.

٢/"cut" وهو يستخدم لقص الملف من النافذة ولصقه في مكان آخر وتم الشرح عن استعمالها مسبقا في شرح أيقونات النوافذ.

٣/"copy" لنسخ ملف موجود في النافذة ولصق النسخة المأخوذة منه في مكان آخر في الحاسوب..

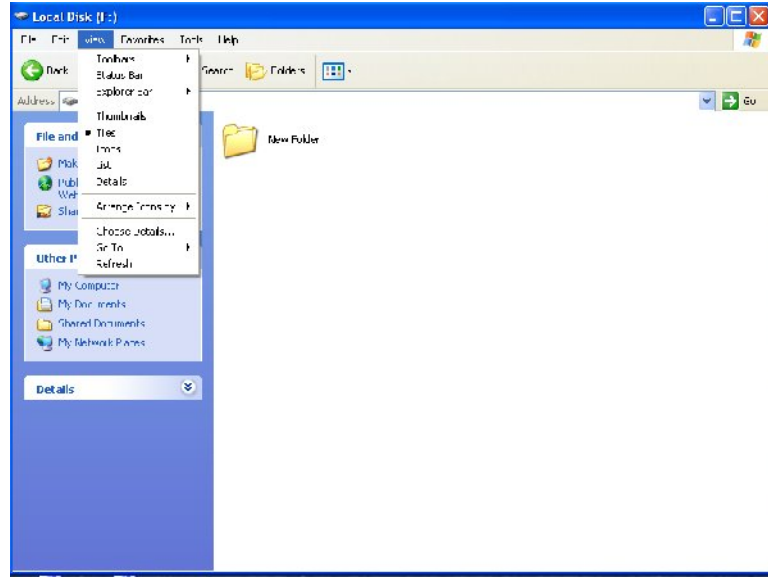
٤/"past" ويستخدم هذا الأمر لللصق ملف تم نسخه أو قصه باستخدام أحد الأمرين المذكورين في الخطوتين ٢ و ٣.

٥/"past shortcut" لللصق ملف تم نسخه أو قصه بأحد الأداةين المذكورتين في الخطوتين ٢ و ٣ . ولكن هذا الأمر ينسخ أيقونة مختصرة للملف الذي قمت بنسخه وليس ملف أصلي فعندما نقوم بمسح الأيقونة التي تم أخذ النسخة منها لا نستطيع بعد ذلك أن نفتح الملف من النسخة المختصرة لأنها طريق مختصر لهذا الملف وليس ملف أصلي.

٦/"copy to folder..." ويستخدم لنسخ ملف موجود في النافذة إلى نافذه أخرى تحدها عند النسخ ..لأنك عندما تضغط على هذا الأمر سيتم عرض واجهة تحدد منها المكان الذي تريد نسخ الملف المحدد إليه ثم تضغط "OK" بعد تحديد المكان ليتم وضع نسخة من الملف المحدد في ذلك المكان الذي قمت بتحديد من الواجهة .

٧ / "select all" ويتم استخدام هذا الملف لتحديد جميع الملفات الموجودة في النافذة ويمكن أن تستخدم مختصرها بالضغط في لوحة المفاتيح على المفاتيح "ctrl + A".

ثالثاً :- قائمة "view" وتظهر بالشكل التالي:-



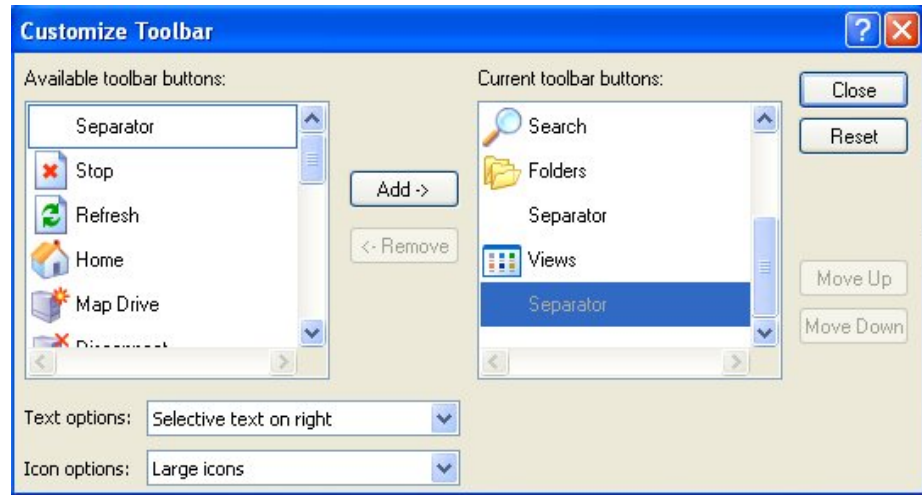
١ / "Toolbars" :- وهذا الأمر يحتوي على قائمة فرعية ونستطيع من هذه القائمة أن نحذف أو نضيف بعض محتويات النافذة المفتوحة ، بمجرد وضع علامة الصح على إحدى أوامر قائمة "toolbars" لإظهار المحتوى الذي وضعت علامة الصح على اسمه وإلغاء علامة الصح يعني إلغاء ظهوره ، ويتم وضع علامة الصح أو إلغاء

أعداد وتأليف الطالب: محمد عبد اللطيف إبراهيم

وجودها يتم بالضغط بزر الماوس الأيسر على أسم الخيار الذي يمثل محتوى معين من النافذة.

أما الأمر "customize" الموجود ضمن قائمة " Toolbars " فعند الضغط على هذا الأمر تظهر لي واجهة عن طريقها أستطيع إضافة أيقونات إلى شريط الأيقونات وكذلك حذف من الأيقونات الموجودة . وأستطيع أيضا أن أقوم بترتيب أسبقية ظهور الأيقونات مع بعضها في النافذة. وكالاتي يتم العمل بهذا الأمر:-

١/ من قائمة "Toolbars" أفتح الأمر "customize" سوف تظهر لك واجهة بالشكل التالي:-



نلاحظ في الواجهة توجد قائمتين ، القائمة المسماة بـ " Available toolbar buttons " الموجودة على اليسار من الواجهة من خلالها أستطيع للإضافة للأيقونات الموجودة في شريط الأدوات .

فإذا أردت إضافة أحدى الأيقونات أضغط على الأيقونة الموجودة في هذه القائمة ثم أضغط "Add" ثم أختار "close".

أما القائمة المسماة بـ "Current toolbar buttons" الموجودة على يمين الواجهة هذه القائمة تحتوي على جميع الأيقونات الظاهرة على شريط الأيقونات في النافذة فإذا أردت حذف أحدى الأيقونات من شريط الأيقونات أضغط على الأيقونة وأختار "remove" ثم أختار "close".

قائمة "view" مقسمة إلى أربعة أقسام من الخيارات وبين كل قسم وآخر يوجد خط في القسم الثاني من خيارات قائمة "view" توجد أربع خيارات فعندما نقوم باختيار أحد هذه الخيارات الأربعة يتم عرض الأيقونات بحسب النوع المذكور بهذا الخيار .

ويوجد أيضا في قائمة "view" الخيار "arrange icons by" وهذا الخيار يحتوي على قائمة فرعية من خلال القائمة الفرعية أستطيع ترتيب الأيقونات بداخل النافذة المفتوحة .

ويوجد أيضا الخيار "refresh" ومن خلال الضغط على هذا الخيار يتم تنشيط الأيقونات الظاهر بداخل هذه النافذة .

س/هل يوجد طريقة لترتيب الأيقونات على سطح المكتب؟

ج/نعم عند الضغط بزر الماوس الأيمن على سطح المكتب تظهر لنا قائمة نوجه مؤشر الماوس على الاختيار " Arrange icons by " تظهر لنا خيارات أخرى وهذه الخيارات نوع الترتيب الذي ترغب به فمثلا إذا كنت ترغب بأن تترتب الأيقونات حسب النوع فأختر من قائمة " Arrange icons by " الأمر "type" ..الخ.

ملاحظة:- كل خيار أو أمر يظهر بجانبه مثلث صغير هذا يعني أنه يوجد في هذا الخيار قائمة ثانوية .

س/هل توجد طريقة لتنشيط أيقونات سطح المكتب؟

ج/نعم . وذلك يتم بالضغط بزر الماوس الأيمن على سطح المكتب ثم أختر "Refresh".

س/هل توجد طريقة لإخفاء الأيقونات من على سطح المكتب ؟

ج/نعم . وذلك بالضغط بزر الماوس الأيمن على سطح المكتب ثم وجه مؤشر الماوس على الخيار " Arrange icons by " وأختر من قائمة " Arrange icons by " الثانوية الخيار " show desktop icons " إذا أردت بعد الإخفاء أن تقوم بإرجاع ظهور الأيقونات نفذ نفس الخطوات أعلاه.

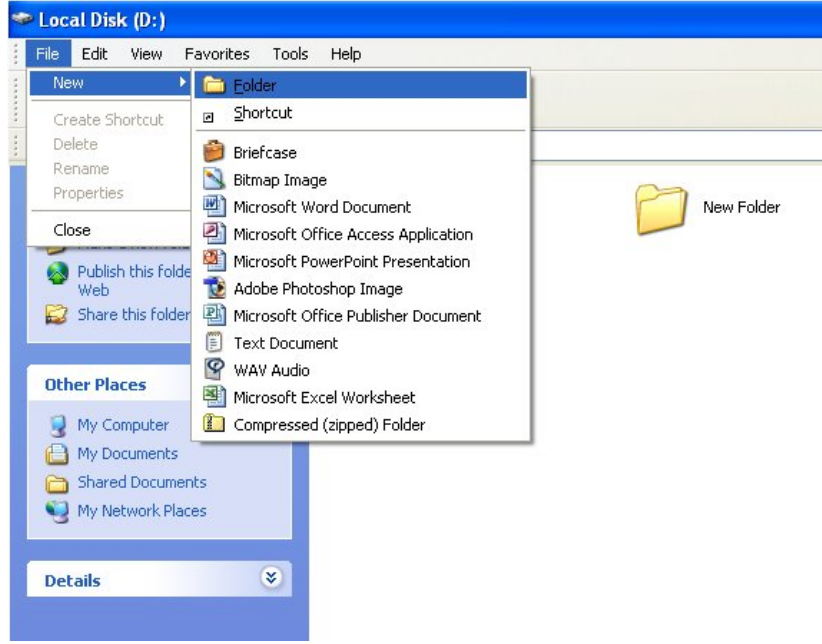
س/ قمت بنسخ عدة ملفات على سطح المكتب وأصبح الشكل مزدحم على سطح المكتب فهل من طريقة لصنع "folder" (مجلد) فارغ أقوم بتخزين هذه الأيقونات بداخله؟
ج/نعم .أتبع الخطوات التالية:-

١/ أذهب الى المكان الذي تريد صنع الفولدر فيه .وليكن ذلك المكان سطح المكتب أو بأي قسم ثاني.أضغط على زر الماوس الأيمن واختر " new " ثم اختر "folder" كما في الشكل التالي:-



١٢ / يطلب منك الآن أن تضع أسما لهذا الفولدر وليكن أسمك وإذا أردت أن تغير أسمه مستقبلا قم بالضغظ عليه بزر الماوس الأيمن واختر "rename" وأكتب الاسم الذي ترغب به ثم أضغظ من لوحة المفاتيح على "enter".

ملاحظة :-إذا كانت لغة الكتابة باللغة الانكليزية وأردت أن تحولها إلى اللغة العربية فأذهب إلى أيقونة اللغة الموجودة في شريط المهام وأضغظ عليها بزر الماوس الأيسر ليتم فتحها واختر منها اللغة التي تناسبك ثم قم بالكتابة.



ثم أكمل ما تبقى من الخطوات كما في الطريقة السابقة .

س/هل يوجد طريقة لتغيير صورة الخلفية لسطح المكتب؟

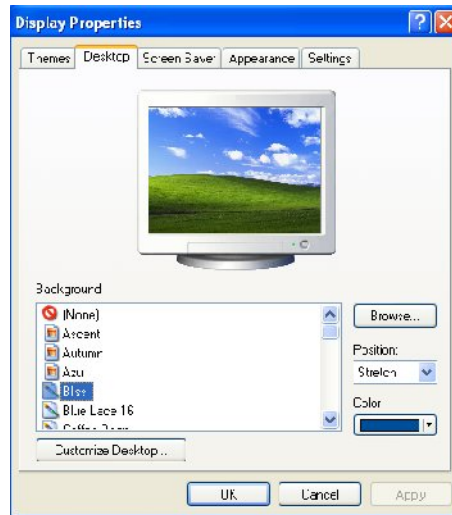
ج/نعم .أتبع الخطوات التالية :-

١/أضغظ بزر الماوس الأيمن على سطح المكتب وأختر "properties".

٢/تظهر واجهة خصائص سطح المكتب أختر منها "desktop". والواجهة تظهر لك بالشكل التالي:-



٣/ بعد اختيارك "desktop" يتغير شكل الواجهة إلى الشكل التالي:-



* أضغط على إحدى الخلفيات الموجودة على شكل قائمة في يسار الواجهة علما بأن هذه الخلفيات هي الخلفيات الافتراضية التي تثبت مع تثبيت النظام.

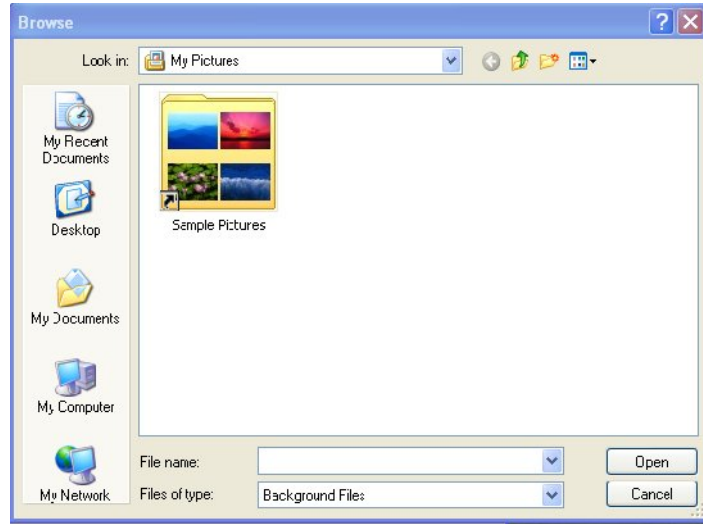
* أضغط "Apply" للتثبيت .

* أضغط "ok" لإتمام العملية.

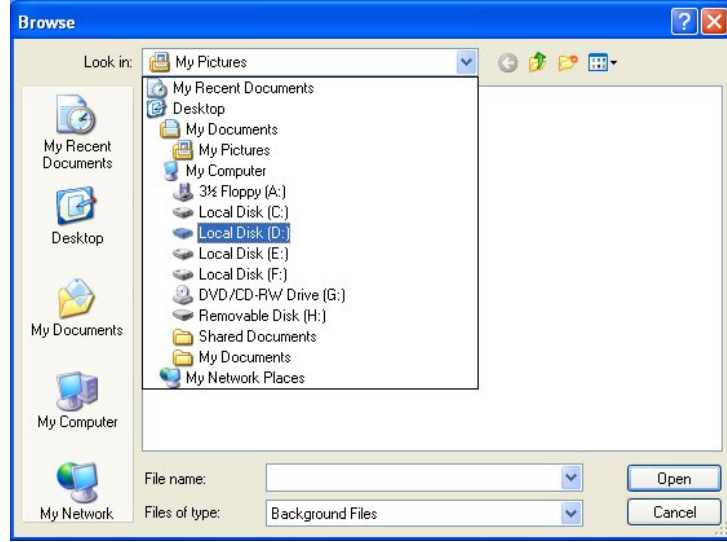
إذا أردت أن تقوم بإحضار صورة أخرى ولتكن صورتك الشخصية وهي مخزونة في أي مكان آخر في الحاسبة وتريد جعلها خلفية للحاسبة ما عليك إلا أن تنفذ الخطوات:-

١/ أضغط على الأمر "browse".

٢/ تظهر لك واجهة بالشكل التالي:-

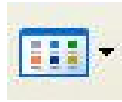


أضغظ على القائمة المنسدلة في أعلى الواجهة والتي تظهر على شكل مستطيل ، بعد الضغظ على القائمة المنسدلة سوف يظهر لك قائمة بجميع مجلدات الحاسوب كما في الشكل التالي:-



أختر المجلد أو المحرك الذي تم خزن الصورة فيه مسبقا .

بعد أن تختار المجلد أو المحرك سوف يظهر لك محتويات المجلد في الفراغ الذي يظهر باللون الأبيض في نفس الواجهة . أضغظ على الصورة التي تريد جعلها خلفية إذا لم تستطيع التعرف على الصورة من خلال الاسم بسبب كثرة الملفات المخزونة أضغظ في أعلى الواجهة على الرسم



وأختر من قائمته "thumbnails"

ليتم عرض الصور بشكل مصغر حدد الصورة بالضغظ بزر الماوس الأيسر ضغطة واحدة على الصورة

وأضغظ "open".

٤/ إذا أردت أن تتلاعب في طريقة عرض الصورة في الخلفية أضغط على القائمة المنسدلة التي بجانب الخيار "position" سيظهر لك ثلاث خيارات وكل خيار هو طريقة لعرض الصورة اختر الطريقة التي ترغب بها .

٥/ أضغط "apply" للتثبيت . ثم أضغط "ok".

س/ ما هي شاشة التوقف وكيف أقوم باختيار شاشة توقف في حاسوبي ؟

ج/ هي عبارة عن صورة متحركة تظهر على شاشة الحاسبة عندما تترك الحاسبة أثناء تشغيلها من غير العمل بها (أي عند تركها من غير إطفائها وغير استخدامها لمدة يحددها المستخدم) .

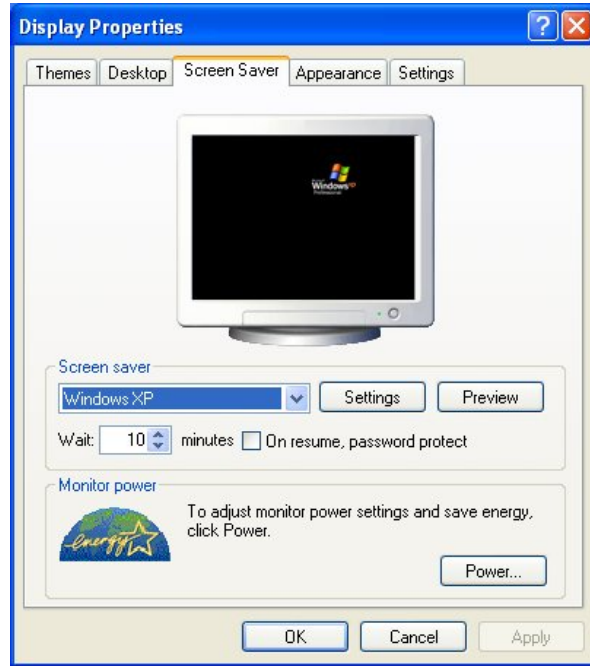
أتبع الخطوات التالية لاختيار شاشة توقف:-

١/ أضغط بزر الماوس الأيمن على سطح المكتب وأختار خصائص (properties).

٢/ تظهر واجهة أختار منها (screen saver). وتكون الواجهة بالشكل التالي:-



٣/ بعد اختيارك "screen saver" سوف تتغير الواجهة إلى الشكل التالي:-



أعداد وتأليف الطالب: محمد عبد اللطيف إبراهيم

٤/ أضغط على القائمة المنسدلة التي تحمل الاسم "screen saver" لإظهار قائمة بشاشات التوقف الافتراضية أختَر شاشة التوقف التي تناسبك ،وإذا كنت تريد أن تستعرض شاشة التوقف أضغط على الخيار "preview". ليتم عرض استعراض عن شاشة التوقف التي اخترتها علما بأن الاستعراض أو عرض شاشة التوقف لا ينتهي إلا أن تقوم بالضغط على مفتاح من مفاتيح لوحة المفاتيح .

٥/ حدد الوقت الذي كلما تجاوز مدة ترك الحاسبة ظهرت لك شاشة التوقف ويتم تحديد الوقت من خلال :-

في أسفل القائمة المنسدلة يوجد قائمة منسدلة صغيرة فيها رقم معين هذا الرقم هو المدة التي كلما تجاوزه مدة ترك الحاسبة من غير أن تعمل بها تظهر عند ذلك شاشة التوقف التي قمت باختيارها .

٦/ إذا لم ترغب بالوقت المحدد في القائمة قم بتغييره من خلال الضغط على الرقم المذكور في القائمة المنسدلة ضغطتین بزر الماوس الأيسر ليتم تظليل الرقم وأكتب الرقم الذي تريده علما بأن أي رقم تكتبه سينفذ بالدقائق فإذا كتبت " ١ " فيعني دقيقة .

أو تستطيع تغيير الرقم من خلال الضغط على المثلثين الموجودين على يمين القائمة المنسدلة حيث أن المثلث المتجه للأعلى هو لزيادة الوقت وأن المثلث المتجه للأسفل هو لنقصان الوقت .

٧/ بعد اختيارك لشاشة التوقف وتحديد الوقت أضغط على "apply" للتثبيت ثم أضغط على "ok".

س/ هل من طريقة لتغيير ألوان واجهات وطريقة كتابات وأشكال الواجهات
لـ وندوز اكس بي؟

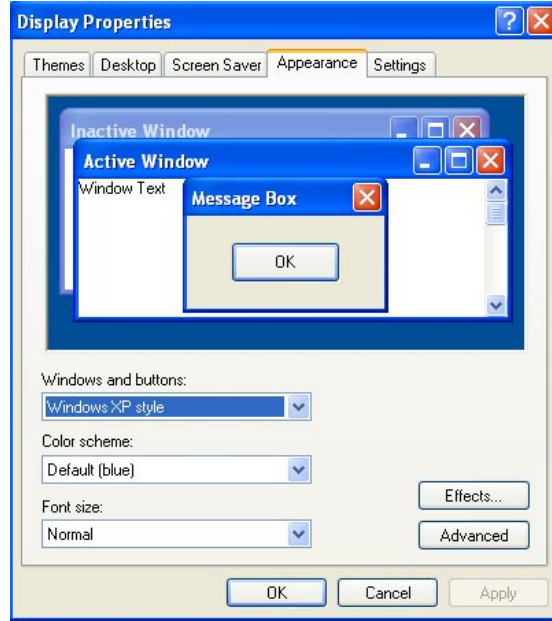
ج/ نعم. ويتم ذلك باتباعك الخطوات التالية :-

١/ أذهب لسطح المكتب وأضغط بزر الماوس الأيمن على أي مكان فارغ على سطح
المكتب واختر "properties". تظهر لك واجهة بالشكل التالي:-



٢/ من هذه الواجهة اختر "Appearance".

٣/ ستلاحظ بعدها تغيير الواجهة إلى واجهة جديدة فيها ثلاث قوائم منسدلة واحدة فوق
الأخرى كما في الشكل التالي:-



ووظائف القوائم المنسدلة كالآتي :-

الأولى:- وأسمها "windows and buttons" وفيها خياران وتستعمل لتغيير أشكال واجهات ونوافذ وصناديق الحوار التي تظهر في وندوز أكس بي كل خيار في هذه القائمة المنسدلة الأولى يعطي شكل معين إلى واجهات وندوز أكس بي .

الثانية :-وأسمها هو "color scheme" ومن خلالها تستطيع تغيير ألوان نظام وندوز أكس بي .

الثالثة :-وأسمها هو :-"font size" ومن خلالها أستطيع تغيير نوع الكتابة التي تظهر في وندوز أكس بي .

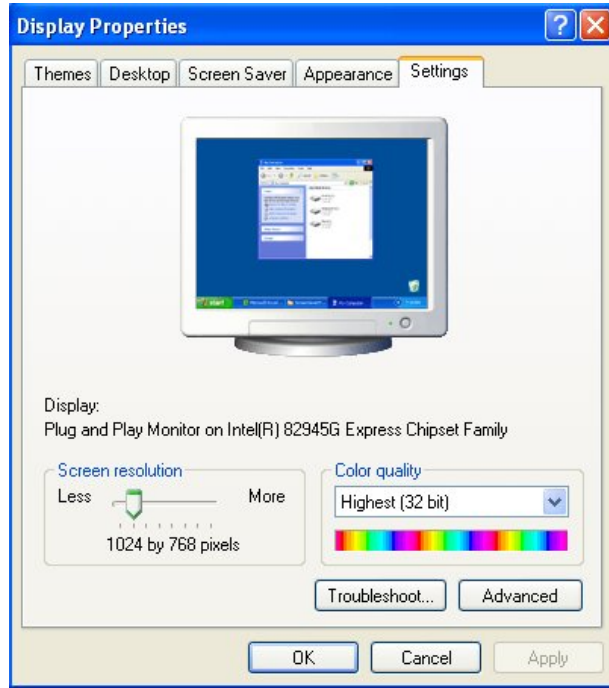
س/هل يوجد طريقة لتغيير حجم الشاشة(أي لتغيير حجم المعروض على الشاشة) ؟

ج/نعم .ويتم ذلك باتباع الخطوات التالية :-

١/في أي مكان خالي في سطح المكتب أضغط على زر الماوس الأيمن وأختار "properties" تظهر لك واجهة الخصائص كما في الشكل التالي:-



٢/ أختار من الواجهة "settings" نلاحظ أن الواجهة تغير شكلها إلى الشكل التالي:-

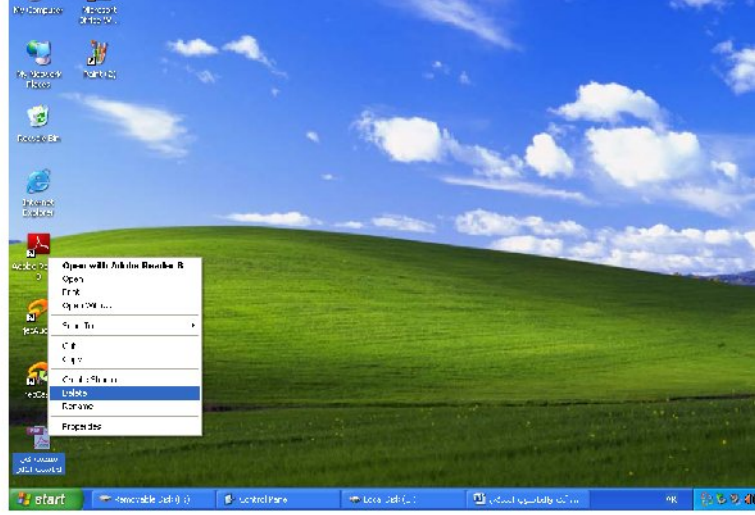


نلاحظ في أسفل رسم الشاشة الموجود في الواجهة يوجد خط عرضي الشكل وفيه مؤشر فعندما نقوم بتحريك المؤشر إلى اليمين يعني أننا نقوم بتصغير المعروض من خلال الشاشة وإذا قمنا بتحريك المؤشر إلى اليسار يعني أننا نقوم بالتكبير، ضع المؤشر بالمكان المناسب وأختر "apply" للتثبيت ثم أختر "ok".

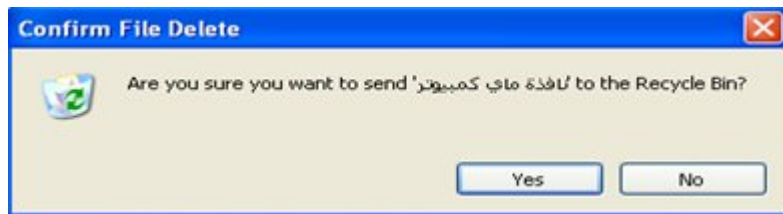
س/هل من طريقة لحذف بعض الملفات من الحاسوب ؟

ج/ نعم .وذلك يتم كالآتي :-

١/أذهب إلى الملف الذي تريد حذفه وأضغط عليه زر الماوس الأيمن وأختر "delete". ويكون بالشكل التالي:-



٢/ سيظهر لك مربع حوار فيه رسالة تقول "هل أنت متأكد بأنك تريد إرسال (اسم الملف المراد حذفه) إلى سلة المهملات علماً بأن الرسالة تظهر باللغة الانكليزية ، بالتأكيد أختار "yes". ويكون شكل الرسالة كما في الشكل التالي:-



أعداد وتأليف الطالب: محمد عبد اللطيف ابراهيم

لكن قد تختلف الرسالة إذا كنت تريد مسح أيقونة مختصرة لبرنامج ، فمن الممكن أن تكون الرسالة كما في الشكل التالي:-



وتعني هذه الرسالة إذا كنت تريد حذف البرنامج كليا من الحاسبة أستعمل " Add or Remove programs " من "control panel" وتعني لوحة التحكم أو أضغط على "delete shortcut" لمسح الأيقونة المختصرة فقط ويبقى في هذه الحالة البرنامج مخزون في الحاسبة ، لأننا قمنا بمسح الأيقونة المختصرة له فقط لكن إذا حذفنا البرنامج كليا من الحاسبة فأننا لا نستطيع بعد ذلك أن نجد البرنامج في الحاسبة إلا إذا قمنا بتثبيته مرة ثانية على الحاسبة .

كرر خطوات المسح على الملفات التي تريد حذفها ولا تعبت بالملفات التي ليس لك بها علم وخصوصا ملفات القسم " C " .

ملاحظة :-إذا أردت مسح البرنامج كليا فليس من الضروري الذهاب إلى لوحة التحكم فتستطيع أن تختصر الحالة وتضغط على "Add or remove programs" من لوحة الرسالة وسوف تتعلم في الأسئلة المقبلة كيف تقوم بحذف البرامج كليا من لوحة التحكم "control panel" .

س/حذفت ملفا مهما بالخطأ هل يوجد طريقة لاسترجاع بها الملف الذي حذفته؟

ج/نعم .أتبع الخطوات التالية .

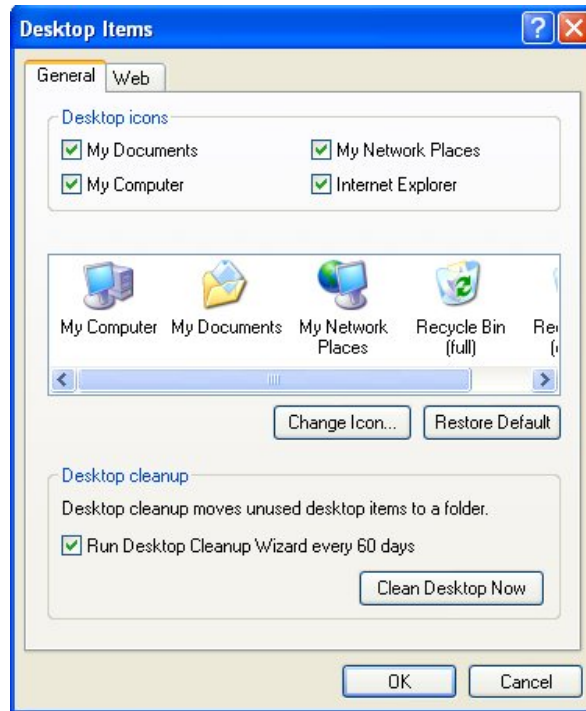
١/ أفتح أيقونة "recycle bin"الموجودة على سطح المكتب وهي من الايقونات الأساسية .

٢/ ستجد كل الملفات التي تم حذفها من الحاسب ما عليك إلا أن تضغط بزر الماوس الأيمن على الملف الذي تريد إرجاعه وتختار "restore" .

٣/ وبتنفيذ الخطوتين أعلاه ستجد أن الملف تم إرجاعه إلى المكان الذي حذفته الملف منه .

س/بالخطأ قمت بمسح إحدى الأيقونات الأساسية من على سطح المكتب ولم أجدتها في سلة المهملات فهل من طريقة لإرجاع تلك الأيقونة؟
ج/نعم.. نفذ الخطوات التالية :-

- ١/ أضغط زر الماوس الأيمن على سطح المكتب وأختار "properties".
- ٢/ تظهر لك واجهة أختار منها "Desktop".
- ٣/ ستلاحظ أن الواجهة تغيرت إلى واجهة جديدة أختار من الواجهة الجديدة "customize Desktop".



٤/ سوف تظهر لك واجهة كما في الشكل التالي:-

٤/ أنظر إلى أعلى الواجهة وجد أربع كلمات وكل كلمة يوجد أمامها مربع صغير أقرأ الكلمات ستجد هذه الكلمات هي أسماء الأيقونات الأساسية الموجودة في سطح المكتب ، ما عليك إلا أن تضغط بزر الماوس الأيسر على المربع الذي يقابل أسم الأيقونة التي مسحتها بشرط عند الضغط على المربع أن تلاحظ أن علامة الصح تم وضعها في المربع.

٥/ أضغط "ok".

٦/ أختار " apply" للثبوت ثم أختار "ok".

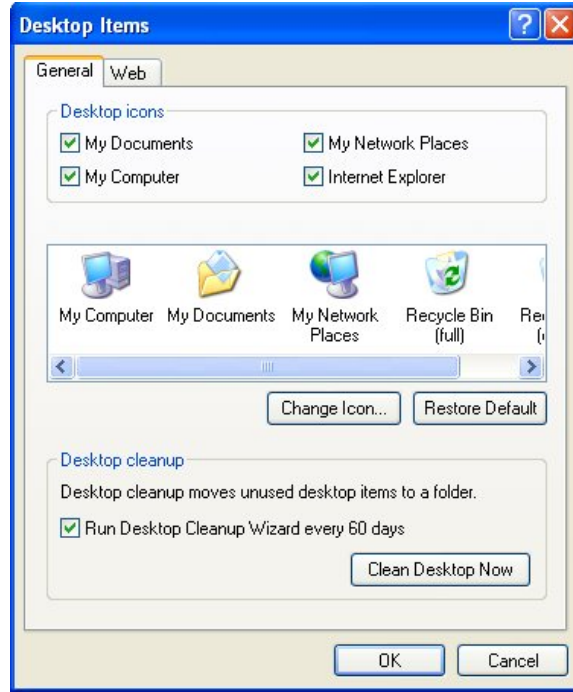
س/هل يوجد طريقة لتغيير أشكال الأيقونات الأساسية في الحاسبة ؟
ج/نعم.أتبع الخطوات التالية :-

١/ أضغط بزر الماوس الأيمن على أي مكان فارغ على سطح المكتب وأختار "properties".

٢/ ستظهر واجهة أختار منها "Desktop".

٣/ أختار "customize Desktop".

٤/ ستظهر لك واجهة فيها الأيقونات الأساسية تظهر بشكل عرضي في وسط الواجهة أضغط على الأيقونة التي تريد تغيير شكلها ثم أختار "change icon" كما في الشكل التالي:-



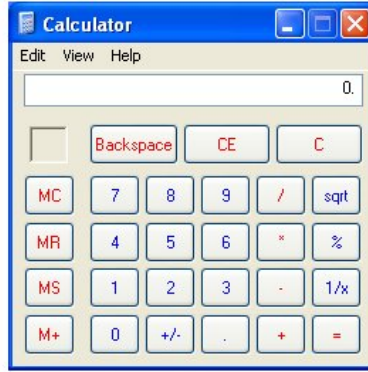
٥/ أختار من الواجهة التي ستظهر لك الشكل الذي ترغب به ثم أختار "ok"

٦/ ثم أختار "ok" ثم أختار "apply" ثم أختار "ok".

س/ أحتاج لحاسبة أستعملها للقيام بحساب بعض الأرقام المعقدة فهل يوجد حاسبة تقوم بحساب الأرقام بداخل جهاز الحاسوب ؟
ج/ نعم . أتبع الخطوات التالية للوصول إلى آلة الحاسبة .

١ / أفتح قائمة "start".

٢ / أفتح قائمة "all program" وأفتح منها "accessories" ستجد في هذه القائمة عدة برامج أختار منها برنامج أسمه "calculator" أفتحه ستظهر لك آلة الحاسبة ، أستعملها عن طريق الماوس وهي سهلا للغاية . وتظهر بالشكل التالي:-



س/ في بعض الحالات يكون عملي على الحاسوب متعباً فهل توجد برامج مسلية في الحاسبة ؟

ج/نعم .يوجد في الحاسوب بعض الألعاب المسلية المخزونة في النظام أتبع الخطوات التالية للوصول إليها بسهولة :-

١/أفتح قائمة "start".

٢/أفتح الخيار "all program" أو "program" .

٣/ألقي نظرة لكل قائمة "all program" والقائمة هي عبارة عن البرامج المثبتة في الحاسبة فإذا وجدت كلمة "games" فقم بفتحها ستجد فيها قائمة بالألعاب الافتراضية التي تثبت مع النظام أفتح منها اللعبة التي تناسبك .

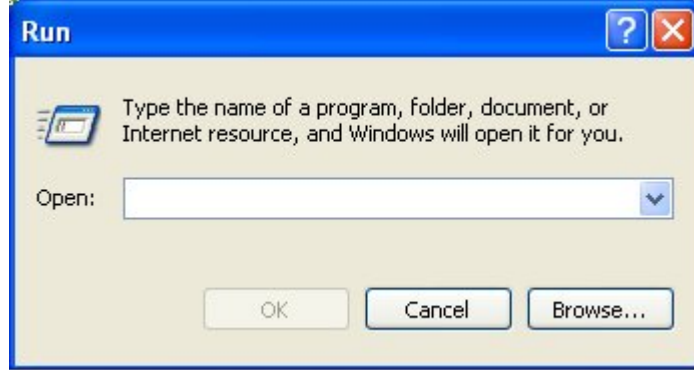
ملاحظة:- إذا لم تجد الخيار "games" لا تخرج من القائمة وإنما قم بفتح "accessories" ستجد في هذه القائمة الخيار "games".

س/هل من طريقة لأعرف فيها مواصفات حاسوبي؟

ج/نعم .أتبع الخطوات التالية :-

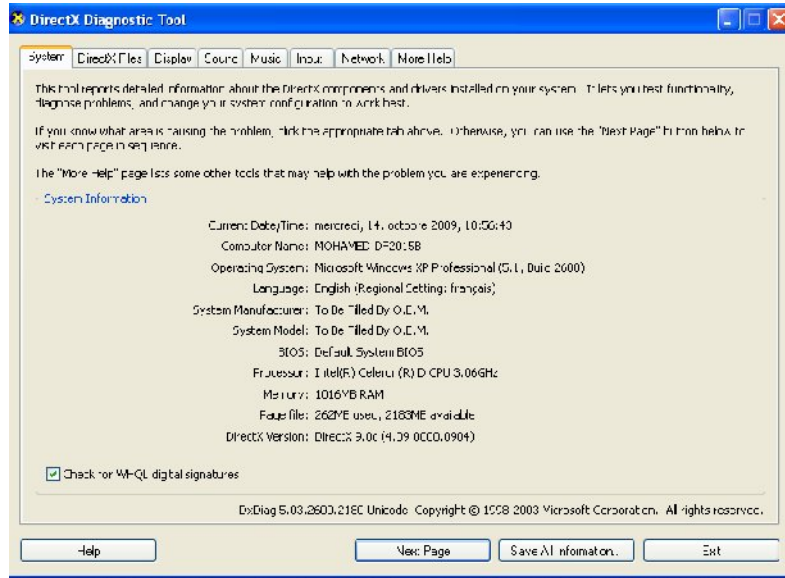
١/أفتح قائمة "start" وأختر منها "run".

٢/ ستظهر لك نافذة "run" كما في الشكل التالي:-



٣/ أكتب في بداخل المستطيل الذي يظهر باللون الأبيض بداخل نافذة "run" الكلمة التالية "dxdiag" ثم أضغط على "ok" ثم أضغط على "yes".

٤/ بعد الخطوات أعلاه ستظهر لك واجهة فيها مواصفات ومعلومات عن جهازك وتكون الواجهة بالشكل التالي:-



س/ هل يوجد طريقة لعمل أيقونة مختصرة لأحد البرامج الموجودة في قائمة "start" بحيث أقوم بفتح البرنامج مباشرة من مكان آخر وليس من قائمة "start"؟
ج/ نعم .أتبع الخطوات التالية :-

١/ أفتح قائمة "start" وأفتح "All program".

٢/ أضغط بزر الماوس الأيمن على أيقونة البرنامج الذي تريد أن تعمل له أيقونة مختصرة اختر "create shortcut" لاحظ بعد ذلك أنه تم ظهور أيقونة جديدة في نفس قائمة البرامج الموجود فيها برنامجك . وأنظر إلى أنه يوجد رقم ٢ أمام الأيقونة الجديدة هذه الأيقونة هي الأيقونة المختصرة (أي أصبحت نسخة ثانية للبرنامج).

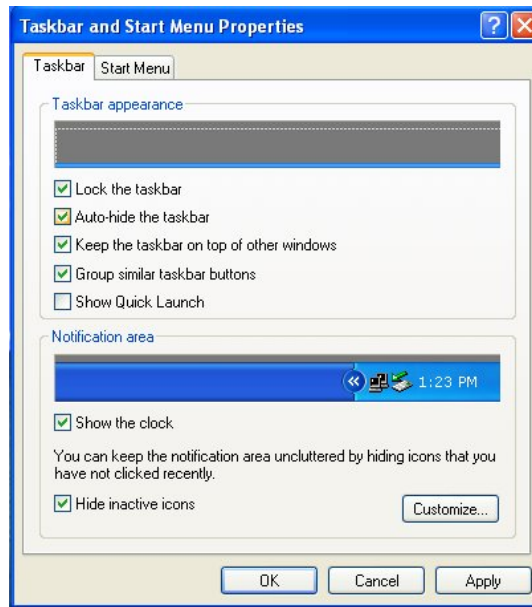
٣/ أضغط بزر الماوس الأيمن على الأيقونة الجديدة (المختصرة) وأختار "send to" ثم أختار من قائمة "send to" الموقع الذي تريد أن تكون الأيقونة المختصرة فيه. وهذا كل شيء.

س/هل من طريقة لإخفاء شريط المهام "taskbar"؟
ج/ نعم ..أتبع الخطوات التالية:-

١/ أضغط بزر الماوس الأيمن على شريط المهام ("taskbar") وأختار "properties".

٢/ أضغط بزر الماوس الأيسر على المربع المقابل للخيار

"auto-hide the taskbar" بحيث عند الضغط يظهر علامة صح أمام الخيار..كما في الشكل التالي:-



بتنفيذ الخطوات السابقة تجعل شريط المهام يظهر ويختفي تلقائيا عند جعل مؤشر الماوس عليه أو أبعاده.

ملاحظة:-إذا أردت أن تجعل شريط المهام كما كان قبل الإخفاء أعد تنفيذ نفس الخطوات السابقة .

س/كيف أقوم بوضع أيقونات مختصرة في شريط المهام لبعض البرامج المثبتة في الحاسبة ؟

ج/نفذ الخطوات التالية :-

١/ أضغط زر الماوس الأيمن على شريط المهام وأختر "properties".

٢/ ضع علامة صح في المربع الذي يقابل العبارة "show quick launch" لإظهار أيقونات مختصرة ثم أضغط "apply" للتهيئة ثم أضغط "ok".

ملاحظة :-إذا أردت أن تتراجع عن العمل الذي قمت به وأردت أن تقوم بإلغاء ظهور هذه الأيقونات من شريط المهام فقط أعد تنفيذ نفس الخطوات أعلاه.

س/ كيف أقوم بتحويل قائمة "start" من قائمة إلى قائمتين متراصفتين وبالعكس؟

ج/ يتم ذلك كالآتي :-

١/ أضغط بزر الماوس الأيمن على شريط المهام وأختر "properties".

٢/ أختر "start menu".

٣/ أختر "start menu" لجعل قائمة "start" تظهر بشكل قائمتين متراصفتين ، أو أختر "classic start menu" لجعل قائمة "start" تظهر بشكل قائمة واحدة .

٤/ بعد اختيارك للشكل الذي يناسبك أختر "apply" ثم أختر "ok".

!!

س/كيف أقوم بتغيير حجم شريط المهام؟

ج/نفذ الخطوات التالية :-

١/أضغظ بزر الماوس الأيمن على شريط المهام والغي علامة صح الموجودة أمام الاختيار "lock the taskbar" لتفعيل قابلية تغيير حجم شريط المهام ..

٢/ في تفعيلها حرك مؤشر الماوس إلى حافة شريط المهام من الأعلى ستلاحظ تغيير شكل مؤشر الماوس إلى سهمين واحد يتجه للأعلى والآخر يتجه للأسفل عند ذلك أضغظ زر الماوس الأيسر وضغظ مستمرة وحرك الماوس للأعلى لتكبير شريط المهام وكذلك أنزله للأسفل لتصغير شريط المهام.

٣/أجعل شريط المهام بالشكل الذي ترغب به ، وبعد أن تجعله بالشكل الذي ترغب به ضع علامة الصح أمام الخيار " lock the taskbar " لإلغاء تفعيل تغيير حجم شريط المهام.

س/ فتحت عدة نوافذ وأريد الرجوع إلى سطح المكتب مباشرة بدون غلق النوافذ .. فكيف يمكنني أن أفعل ذلك ؟

ج/أضغظ على شريط المهام بزر الماوس الأيمن وأختر "show the Desktop".

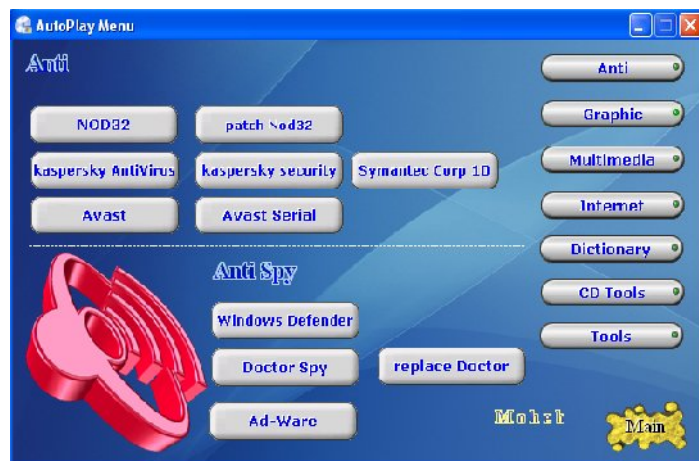
كيفية تنصيب البرامج

أول خطوة في عملية التنصيب يجب أن يتوفر لديك قرص برامج يحتوي على البرنامج الذي تريد تثبيته ، ففي الأمثلة التالية سيتم فيها شرح عن عملية تنصيب بعض البرامج .

أولا :- سنقوم بتثبيت برنامج "Real player" علما بأن هذا البرنامج هو برنامج يقوم بتشغيل بعض مقاطع الصوت ، وكذلك مقاطع الصوت والصورة .

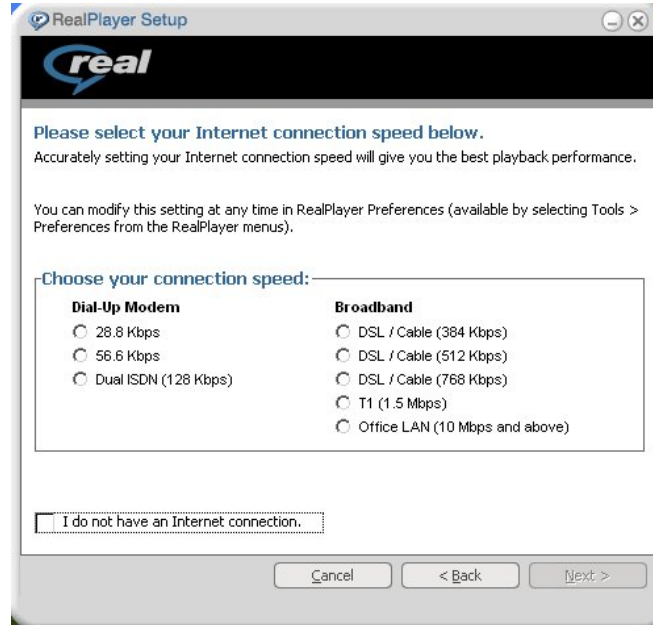
١/ قم بإدخال القرص إلى مشغل الأقراص عن طريق الضغط على مفتاح فتح باب المشغل الموجود في واجهة المشغل الظاهر أمامك في واجهة الصندوق "Case" فبعد فتح الباب قم بوضع القرص بداخل الباب وقم بتثبيته تثبيتاً محكماً بداخل الباب ثم أضغط على مفتاح الفتح نفسه ليتم إدخال القرص.

٢/ أنتظر إلى أن يتم تشغيل القرص تلقائياً ليتم عرض واجهة القرص بالصورة التالي:-



٣/ أضغط بزر الماوس الأيسر على أيقونة القسم الذي يحتوي على البرنامج علما بأن قسم المشغلات هو "multimedia" أفتح هذا القسم وأضغط على الأيقونة التي تحمل الاسم "Real player" .

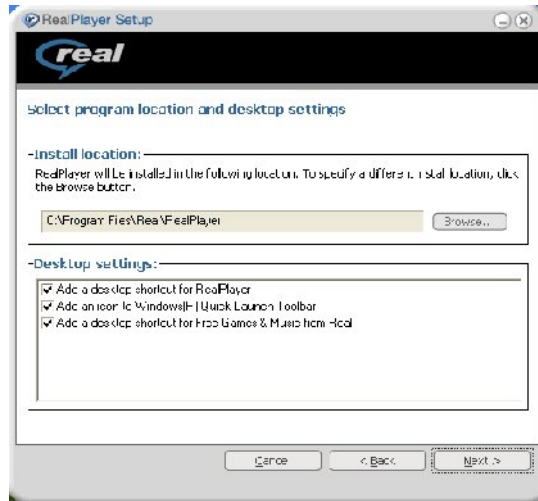
٤/ أنتظر إلى أن ينتهي التحميل وتظهر لك واجهة أختار من هذه الواجهة "Accept" .
٥/ستظهر لك الواجهة التالية :-



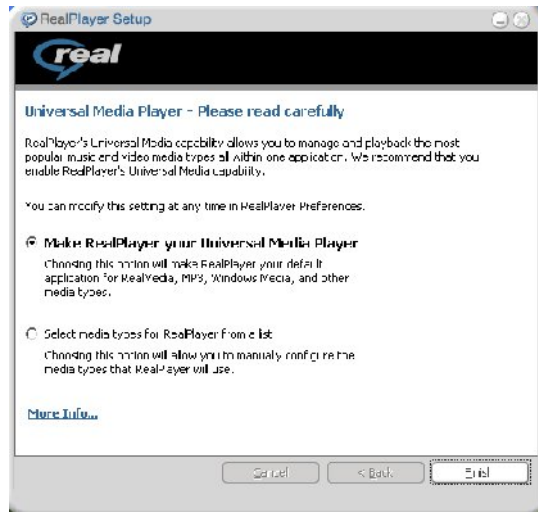
أضغط بزر الماوس الأيسر على المربع الموجود بجانب الجملة " I do not have an Internet connection" بحيث عند الضغط تظهر علامة الصح في المربع ثم أختار "next".

!!

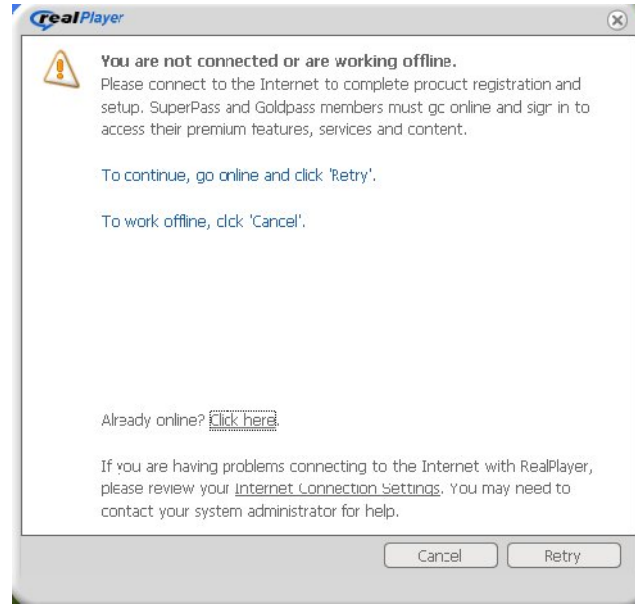
٦/ ستظهر لك واجهة أختار منها "Next" حيث أن الواجهة تظهر بالشكل التالي:-



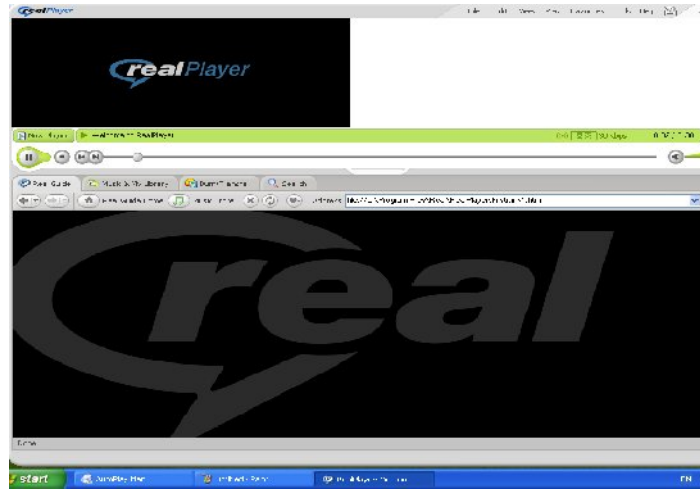
٧/ ستظهر لك واجهة يتم فيها تحميل البرنامج أنتظر إلى أن ينتهي التحميل وتظهر لك الواجهة التالية :-



أختر من الواجهة السابقة "finish" وانتظر قليلاً إلى أن يتم عرض الواجهة التالية:



أختر من هذه الواجهة أعلاه "cancel" سوف تظهر لك واجهه ترحيب البرنامج بالشكل التالي:-



أعداد وتأليف الطالب: محمد عبد اللطيف ابراهيم

بعدها أغلق الواجهة وهذا كل شيء .

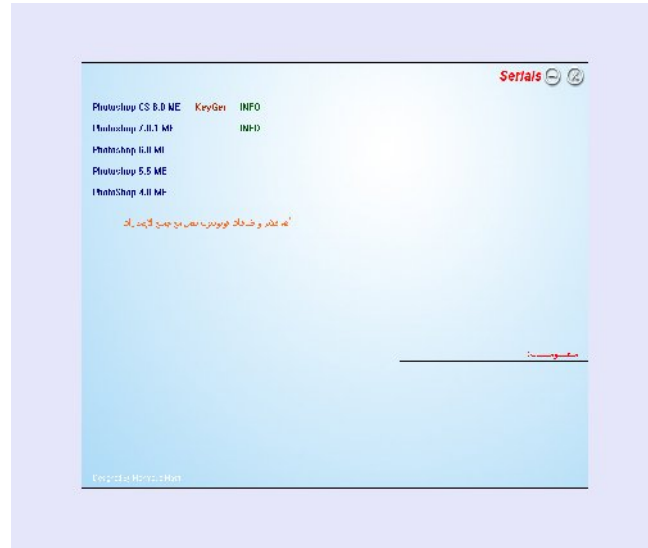
ملاحظة :- الصور المعطاة في هذه الأمثلة هي صور تنصيب البرامج المعطاة في الأمثلة ، ولكن ليس كل الأقراص تعطيك نفس الصور في تشغيلها ولكن في تنصيب البرامج تقريبا سيكون مشابه لها تقريبا ، حاول أن تفهم ما موجود من أمثله ليسهل لك الأمر بعض الشيء وسترى ذلك أنشاء الله .

ثانياً :- كيفية تنصيب برنامج " Adobe photoshop 7.0.1 ME " .

أتبع ما يلي :-

١/ قم أولاً بإدخال القرص الذي يحتوي على برنامج الفوتوشوب.

٢/ أنتظر قليلاً إلى أن يتم تشغيل القرص تلقائياً ، واخترنا أحد الأقراص ليتم عليه التطبيق . بعد التشغيل التلقائي سوف يظهر لك واجهة القرص بالشكل التالي :-



٣/ أضغط على الخيار الذي يحمل الاسم "adobe photoshop 7.0.1 ME" .

٤/ ستظهر لك واجهة كما في الشكل التالي:-



أعداد وتأليف الطالب: محمد عبد اللطيف إبراهيم

٧/ ستظهر لك واجهة أختار منها "next" وهي بالشكل التالي:-

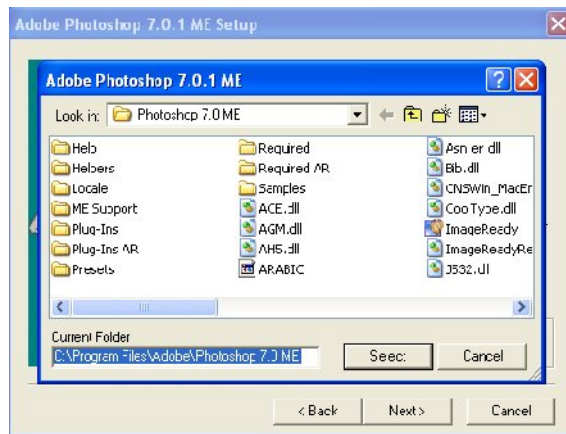


ملاحظة :-في الواجهة أعلاه هي تحديد المحرك الذي تريد تنصيب "تنصيب" البرنامج عليه ومن الأفضل أن يكون مكان التنصيب هو المحرك "C" وأكد أنك لديك فكرة ما هو المحرك "C".

في الواجهة أعلاه حدد لك مكان التنصيب وهو "C" أما إذا حدد مكان آخر وأردت أن تغير مكان التنصيب إلى "C" أتبع الخطوات التالية :-

*أضغط على أيقونة "browse" الموجودة في الواجهة نفسها.

*ستظهر لك واجهة كما في الشكل التالي:-

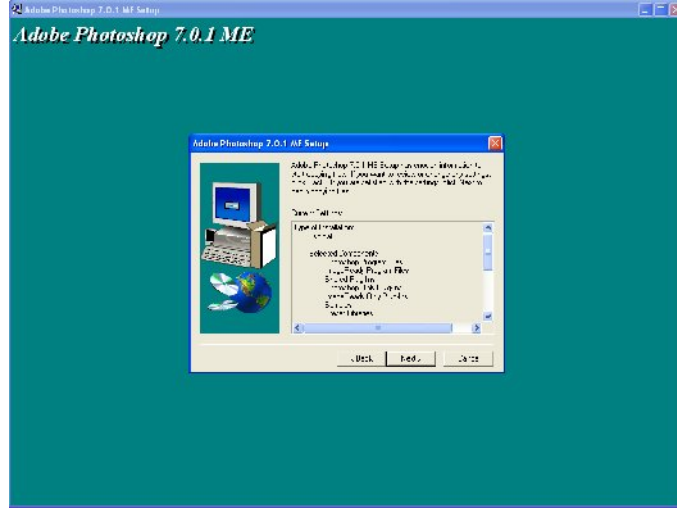


*أضغط على القائمة المنسدلة الموجودة في أعلى الواجهة الجديدة لتظهر لنا جميع المجلدات كما في الشكل التالي:-

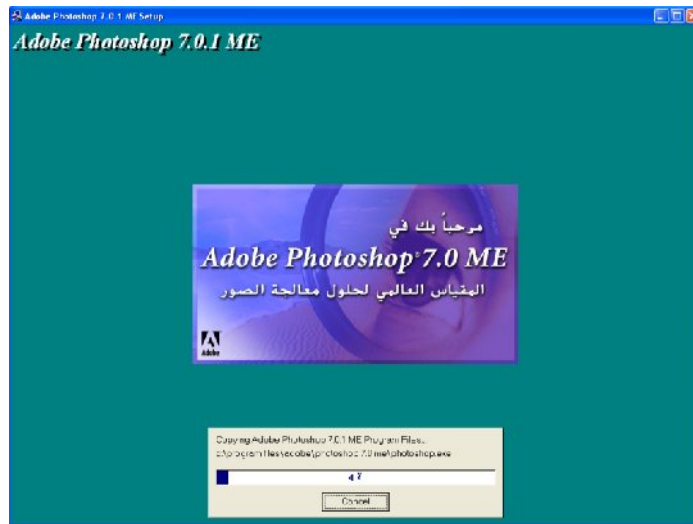


أضغط على أسم الموقع الذي تريد تثبيت البرنامج فيه وليكن "C" علما بأن الأفضل أن يكون التثبيت في القسم "C" ثم أختار "select".

الآن سوف تظهر لك نفس الواجهة التي قمت بتغيير موقع التثبيت منها أختار منها "next" وهي التي تظهر بالشكل التالي:-

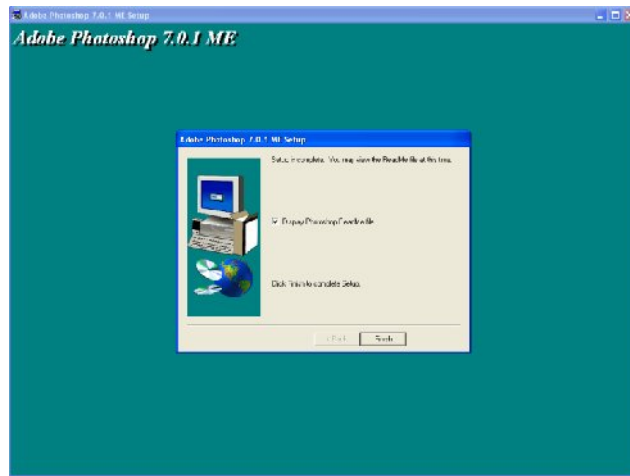


١٠ / في هذه الخطوة سوف تظهر لك واجهة التحميل كما في الشكل التالي: -

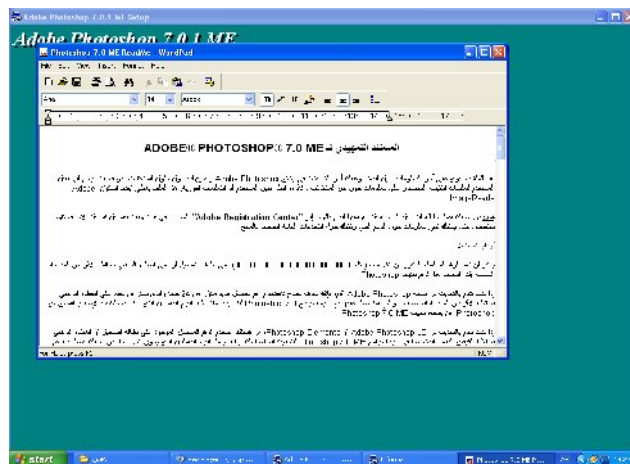


أعداد وتأليف الطالب: محمد عبد اللطيف إبراهيم

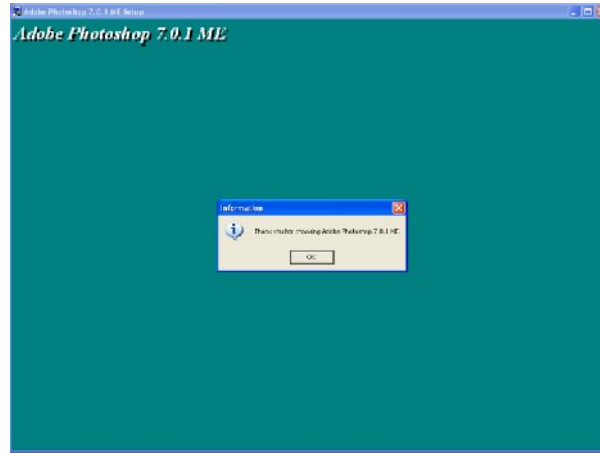
أنتظر إلى أن ينتهي التحميل وتظهر لك واجهة أختر منها " finish " والواجهة تظهر بالشكل التالي:-



١١ / سوف تظهر لك واجهة المستند التمهيدي التي تظهر بالشكل التالي:-



أغلق الواجهة سيظهر لك مربع حوار كما في الشكل التالي:-



أضغظ على "ok" ثم أنتظر إلى أن يتم إغلاق النافذة من الشاشة نهائيا وبهذا تكون قد أتممت عملية التنصيب (التثبيت) .

ملاحظة :- في بعض البرامج مثل برنامج الفوتوشوب بعد التنصيب لا تلاحظ أيقونة البرنامج ظاهرة على سطح المكتب ، ما عليك سوى أن تفتح قائمة "start" ثم أفتح "all programs" أو "program" ستظهر لك واجهة بالبرامج المثبتة أذهب إلى أسم البرنامج الذي قمت بتثبيته وأعمل له أيقونة مختصرة لذلك البرنامج على سطح المكتب (عمل الأيقونة المختصرة شرحناه في الفصول السابقة) .

ثالثاً:- شرح مع الصور عن كيفية تنصيب برنامج قارئ الكتب الالكترونية "Adobe reader 8".

١/ أدخل القرص الذي يحتوي على برنامج "Adobe reader 8" إلى مشغل الأقراص.

٢/ أنتظر إلى أن يتم تشغيل القرص تلقائياً ليظهر لك واجهة القرص بالشكل التالي:-

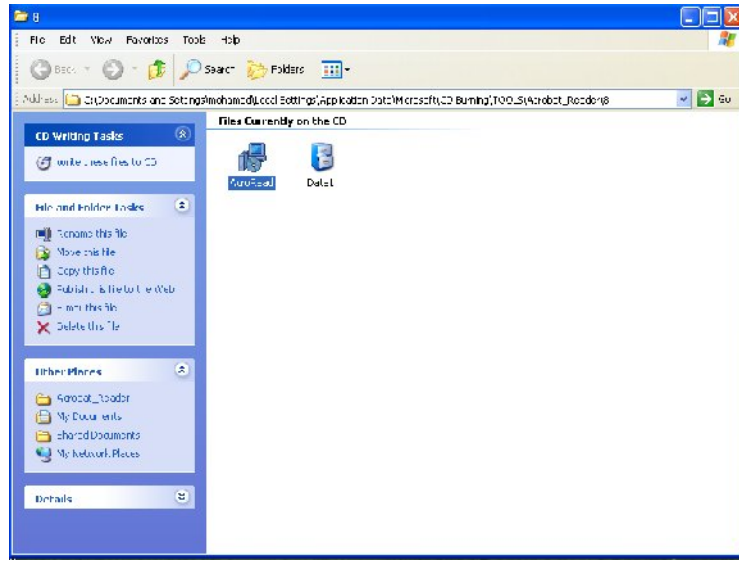


٣/ أضغط على أيقونة القسم الذي يحتوي برنامج "Adobe Reader 8" علماً بأن هذا البرنامج ينتمي إلى القسم "Tools" أضغط على القسم "Tools" لتظهر لك الواجهة بالشكل التالي:-



٤/ أضغط على الأيقونة التي تحمل الاسم "Acrobat Reader 8".

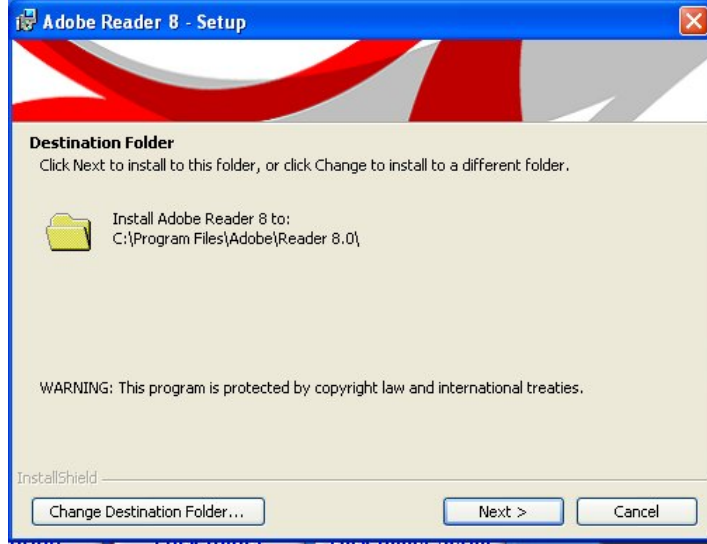
٥/ ستظهر لك واجهة بالشكل التالي:-



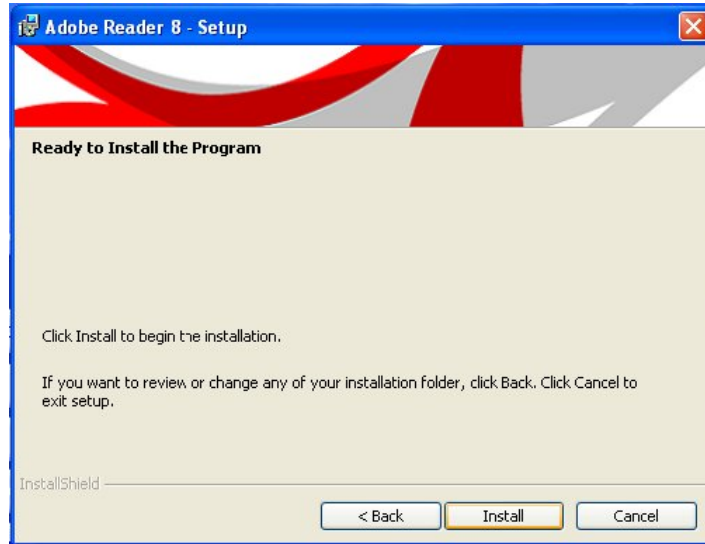
أضغط بزر الماوس الأيسر ضغطتين متتاليتين على الأيقونة " Acrobat Reader 8".

ملاحظة :- ليس في جميع الأقراص تظهر لك الواجهة السابقة ففي بعض الأقراص لا يعطيك الواجهة في الصورة أعلاه وإنما سوف تبدأ من الخطوة ٦ مباشرةً وتكمل ما بعدها.

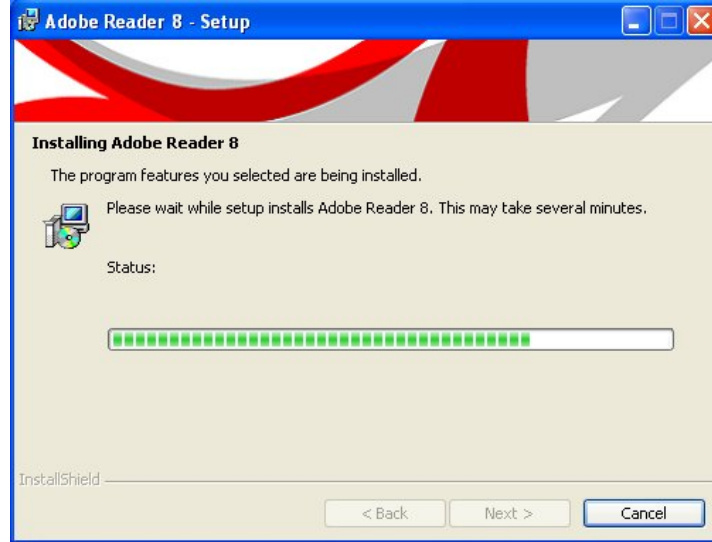
٦/ سوف تظهر لك واجهة أختار منها " Next " والواجهة تكون بالشكل التالي:-



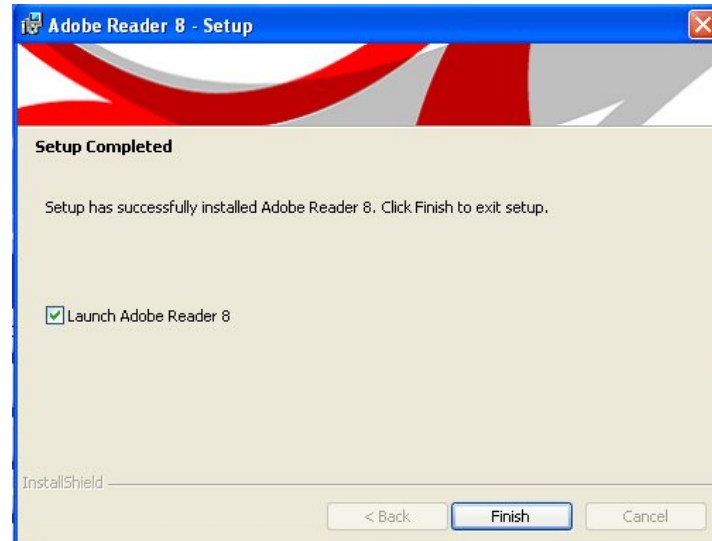
٧/ ستظهر لك واجهة أختار منها " Install " والواجهة تظهر بالشكل التالي:-



٨/ ستظهر لك واجهة تظهر بالشكل التالي:-



أنتظر إلى أن ينتهي التحميل وتظهر لك الواجهة التالية :-



أختار "finish" سوف تظهر لك واجهة أختار منها "Accept" ثم أغلق الواجهة .

&& كيفية حذف البرامج من الحاسبة بصورة نهائية:-

أتبع الخطوات التالية:-

١/أفتح قائمة "start".

٢/أفتح لوحة التحكم "control panel".

٣/تظهر لك واجهة تحتوي على كثير من الأيقونات أفتح الأيقونة التي تحمل الاسم "Add or remove program" ومعناها إضافة أو إزالة برامج.

٤/بعدها ستظهر لك واجهة تحتوي على البرامج المثبتة على الحاسبة أضغط بزر الماوس الأيسر على البرنامج الذي تريد مسحة ستلاحظ أن البرنامج تم تظليله باللون الأزرق وفي يمين هذا اللون يوجد الخيار "change/remove" أضغط على هذا الخيار.

٥/بعد ذلك يظهر لك مربع حوار فيه رسالة أختار منها "yes" لإكمال المسح و "no" لإلغاء العملية .

٦/ في هذه المرحلة سوف تمر بعدة واجهات واحدة بعد الأخرى وسوف نعطي في هذا الكتاب أمثلة على مسح البرامج بالصور ليتوضح لك الأمر.

أمثلة على مسح البرامج بصورة نهائية من الكمبيوتر :-

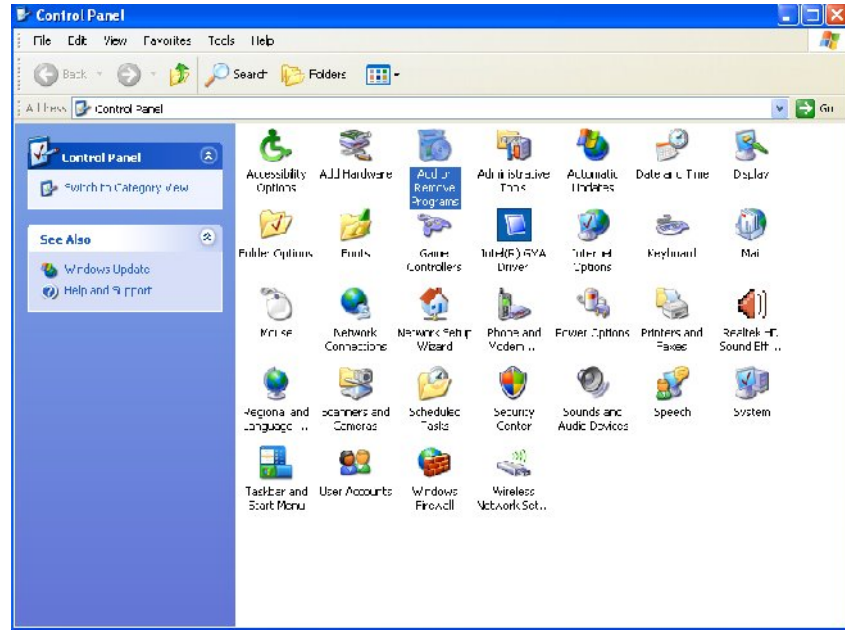
أولا :- كيفية مسح برنامج قارئ الكتب الالكترونية .

لمسح برنامج قارئ الكتب الالكترونية أتبع الخطوات التالية:-

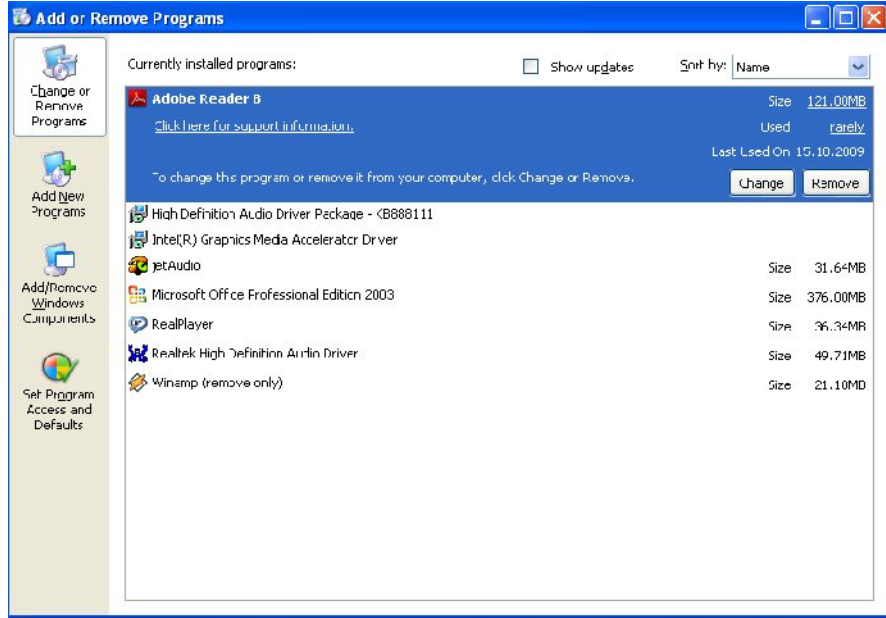
١/ أفتح قائمة "start"

٢/ أفتح "control panel".

٣/ ستظهر لك واجهة قم بفتح " Add or remove program " التي تظهر لك بالشكل التالي:-

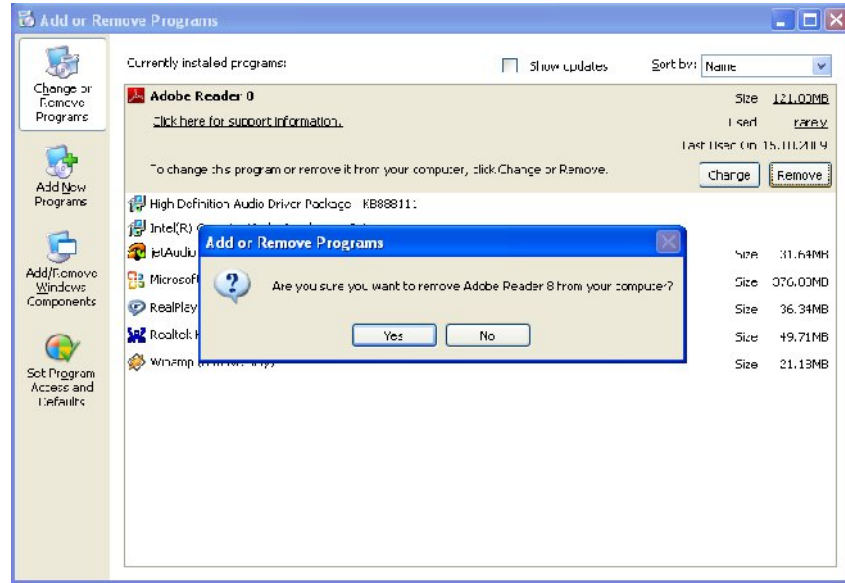


٤/ سوف تظهر لك واجهة بالشكل التالي:-



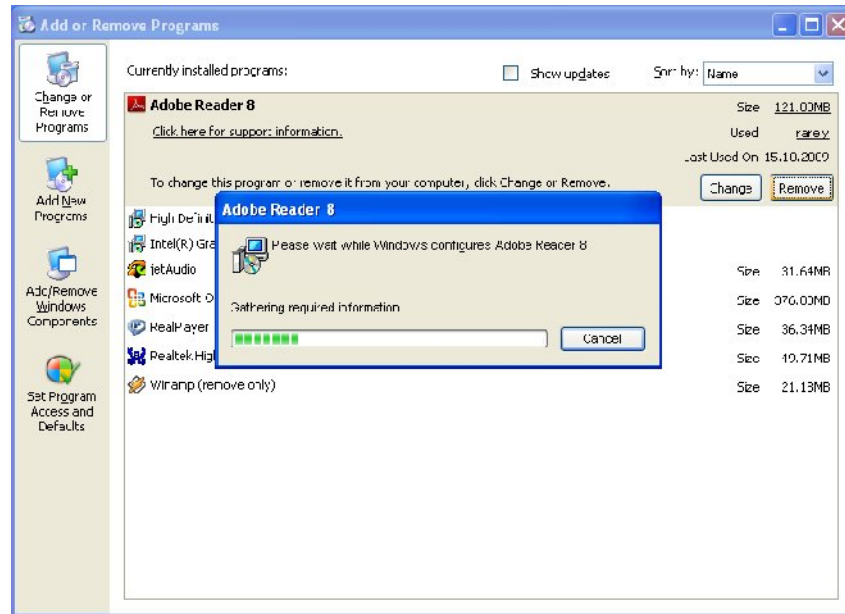
٥/ أضغط بزر الماوس الأيسر ضغطة واحدة على أسم البرنامج الذي تريد مسحه ، ستلاحظ بعد الضغط بأن أسم البرنامج تم تظليله باللون الأزرق وفي يمين اللون الأزرق يوجد الخيار "change\Remove" أو يكون هذا الخيار بشكل خيارين منفصلين عن بعضهما كما في الشكل السابق ، أضغط على "Remove" لإزالة البرنامج.

٦/ ستظهر لك رسالة بمربع حوار أضغط على "yes" للاستمرار في المسح أو "No" لإلغاء عملية المسح ويكون مربع الحوار كما في بالشكل التالي:-



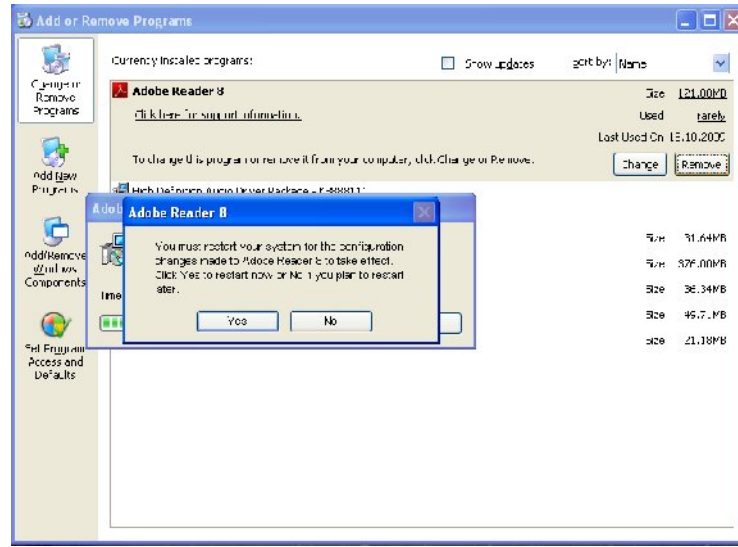
بالتبع سوف تضغط على "yes" لأنك تريد المسح .

١٧ / بعد الضغط سوف تظهر واجهة بالشكل التالي:-



أعداد وتأليف الطالب: محمد عبد اللطيف إبراهيم

أنتظر إلى أن ينتهي التحميل وتظهر لك الواجهة التالية:-



الواجهة أعلاه لا تظهر عند إزالة جميع البرامج إنما تظهر عند البعض فنقول هذه الرسالة بمعنى وليس الترجمة الكاملة أنه يجب إعادة تشغيل جهازك ، فإذا أردت أن تعيد التشغيل الآن أختار "yes" وإذا أردت أن تعيد تشغيل الجهاز في وقت آخر أختار "No"...وبالحالتين أنه سيتم حذف البرنامج.

ثانياً/ كيفية إزالة برنامج الفوتوشوب من الحاسبة.

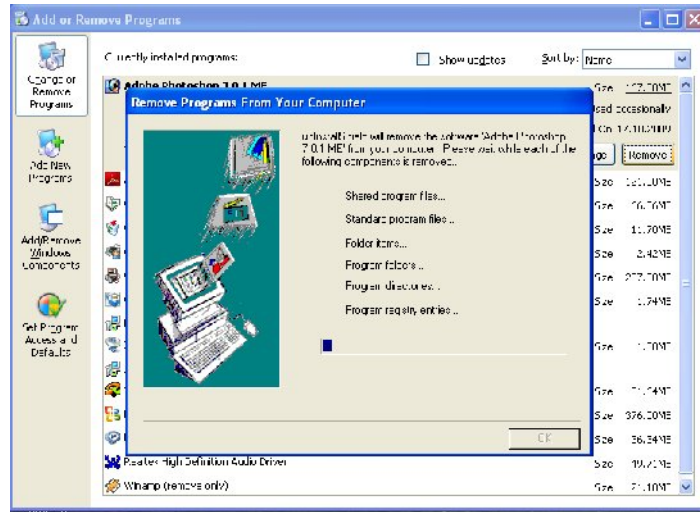
١/ قم بفتح "control panel" وأفتح منها "Add or Remove program" كما تعلمت في المثال السابق.

٢/ ستظهر لك قائمة بأسماء البرامج أضغط بزر الماوس الأيسر على أسم البرنامج.

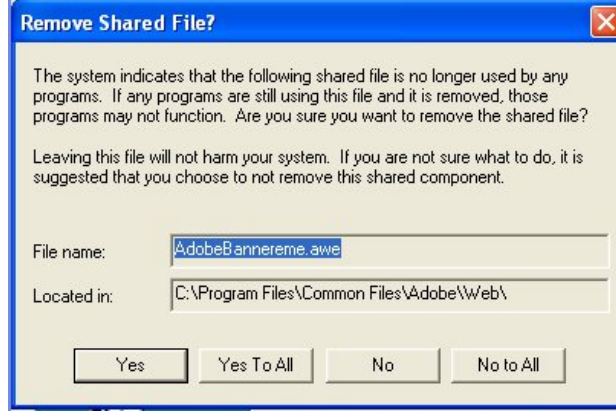
٣/ تلاحظ أن أسم البرنامج تم تظليله باللون الأزرق وفي يمين اللون الأزرق يوجد الخياران "change remove" أختار "Remove".

٤/ سيظهر لك مربع حوار يحمل رسالة فإذا اخترت "yes" هذا يعني استمرار عملية الإزالة ، وإذا اخترت "No" يعني إلغاء عملية الإزالة ، بالتأكيد أنك ستختار "yes" لأنك تريد إزالة البرنامج .

٥/ ستظهر لك الواجهة التالية :-

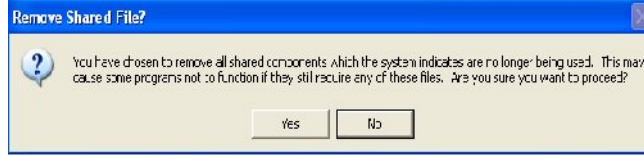


أنتظر قليلاً إلى أن تظهر لك الواجهة التالية :-



أختر من الواجهة أعلاه "Yes To All".

٦/ ستظهر لك الواجهة التالية :-



أختر "yes" بعدها أنتظر إلى أن تظهر لك الواجهة التالية :-

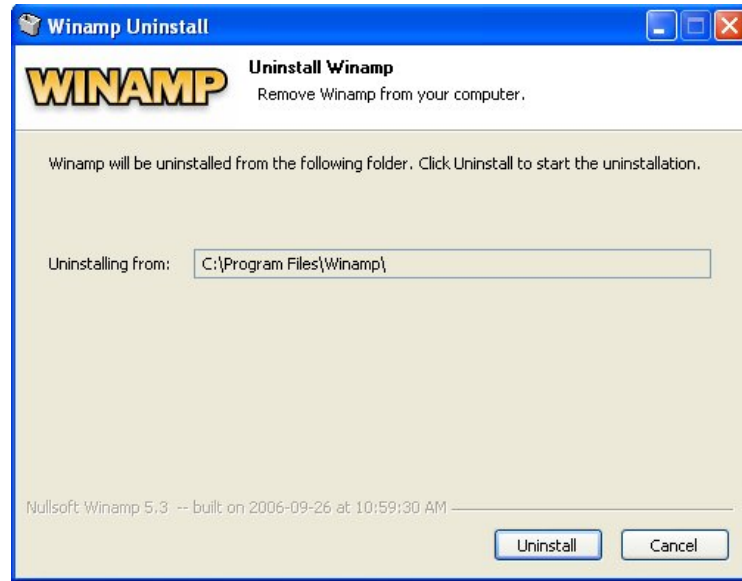


أختر "ok" وهذا كل شيء.

أعداد وتأليف الطالب: محمد عبد اللطيف إبراهيم

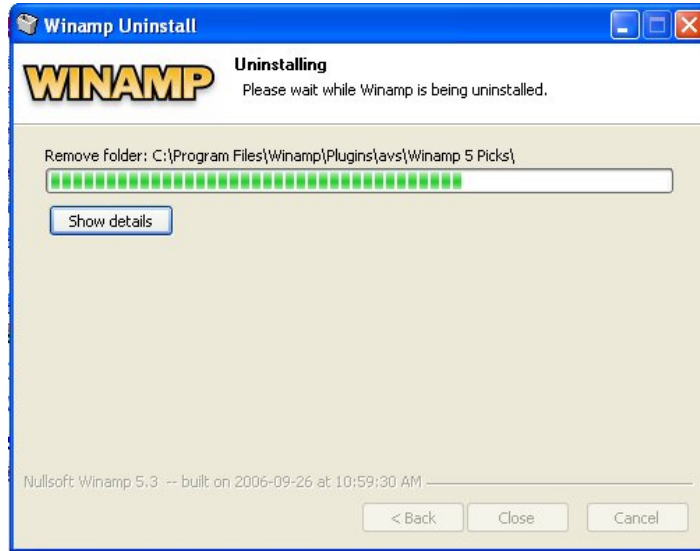
ثالثاً:- كيفية إزالة برنامج "WINAMP" علماً بأن هذا البرنامج هو من البرامج التي تعمل على تشغيل ملفات الصوت والصورة . أتبع الخطوات التالية:-

- ١/ أذهب إلى " control panel" وافتح منها " Add or Remove program "
- ٢ / ستظهر لك واجهة بأسماء البرامج أضغط على أسم البرنامج وأختر "remove".
- ٣ / سيظهر لك مربع حوار اختر منه "yes" للاستمرار في الإزالة أو اختر " No " لإلغاء الإزالة ، بالطبع سوف تختار "yes".
- ٤ / أنتظر إلى أن تظهر لك الواجهة التالية :-



أختر من الواجهة أعلاه "uninstall".

٥/ ستظهر لك الواجهة التالية :-

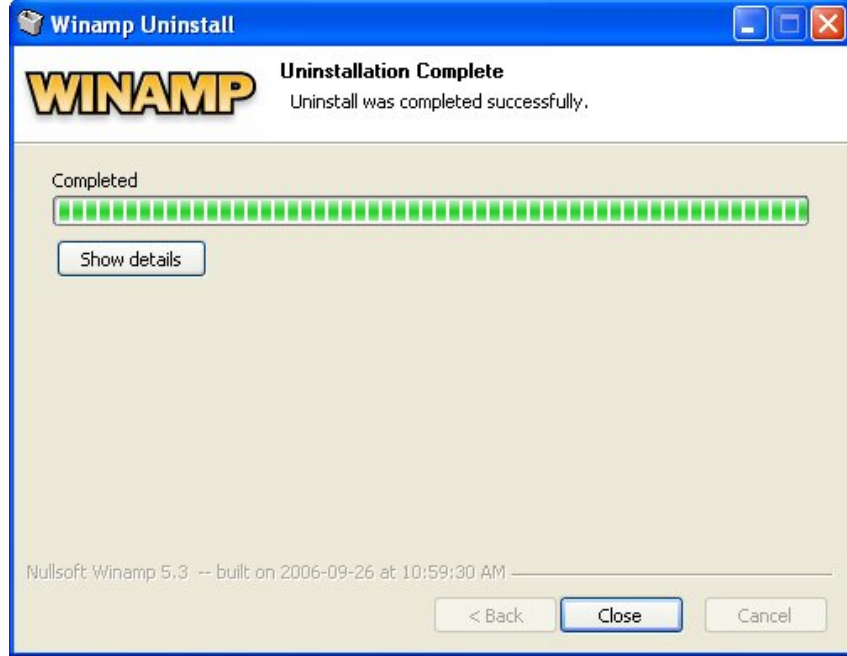


انتظر قليلاً إلى أن تظهر لك الواجهة التالية :-



الواجهة أعلاه تعني أن عملية الإزالة انتهت ..أختر "ok".

٦/ ستظهر لك واجهة أختر منها "close". والواجهة تظهر لك بالشكل التالي:-



وهذا كلُّ شيء بالنسبة لهذا البرنامج.

أعداد وتأليف الطالب: محمد عبد اللطيف إبراهيم

&& أهمية لوحة التحكم "control panel"

أفتح قائمة "start" وأختار منها "control panel" أو أختار "setting" ثم "control panel".

سوف تظهر لك نافذة "control panel" بالشكل التالي:-



أختار منها "switch to classic view" لتظهر لك النافذة بالشكل التالي:-



أما أهمية هذه الأيقونات فهي موضحة بالجدول التالي:-

وظيفتها	الأيقونة
عن طريقها يمكن إزالة البرامج الغير مرغوب بها من الكمبيوتر وكذلك إضافة البرامج.	 Add or Remov...
عن طريقها يمكن تعريف أي مكون جديد كالطابعة والماسح الضوئي.	 Add Hardware
عن طريقها يمكن تعديل الوقت والتاريخ لجهاز الكمبيوتر.	 Date and Time
عن طريقها يمكن الوصول لخصائص سطح المكتب وأيضا تغيير خلفية سطح المكتب وتغيير شاشة التوقف.	 Display
ومن خلالها نستطيع إضافة لغة معين إلى الحاسبة إذا لم يكن اللغة متوفرة مثل اللغة العربية. لكن إضافة اللغة يشترط وجود قرص النظام المحمل بالحاسبة .	 Regional and Language ...

الأيقونة	وظيفتها
 Folder Options	<p>عن طريقها يمكن الوصول إلى خصائص الملفات والمجلدات وتعديلها.</p>
 Mouse	<p>عن طريقها يمكن التعديل بخصائص الماوس مثل سرعة أو كل المؤشر وكذلك التلاعب بوظائف الأزرار.</p>
 Power Options	<p>تحدد من خلالها الوقت التي تفصل فيه الكهرباء عن الجهاز أو الهارد دسك.</p>
 Taskbar and Start Menu	<p>ومن خلالها تستطيع التحكم بخصائص قائمة أبدأ "start" وكذلك شريط المهام "taskbar".</p>
 System	<p>من خلاله تستطيع التعرف على نوع نظام التشغيل و خصائصه وحجم الذاكرة.</p>
 Sounds and Audio Devices	<p>من خلاله تستطيع تعديل أصوات نظام التشغيل كنغمة بدء التشغيل وغيرها. وكذلك التلاعب في أظهار أو إخفاء السماع على شريط المهام .</p>

اختصارات لوحة المفاتيح

تعلمنا في هذا الكتاب أن نقوم بأعمال كثيرة في هذا القسم سوف نتعلم كيفية تنفيذ بعض الأعمال بطريقة مختصرة من خلال لوحة المفاتيح ، فالجدول التالي يوضح لك بعض اختصارات لوحة المفاتيح وكالاتي:-

المختصر	معناه
Ctrl + x	لقص ملف محدد.
Ctrl + c	لنسخ ملف محدد.
Ctrl + v	للتصق ملف تم قصه أو نسخه .
Alt + shift	لتحويل اللغة الانكليزية إلى العربية وبالعكس.
Alt + F4	لغلق نافذة مفتوحة وكذلك لفتح واجهة إغلاق الحاسبة .
Ctrl + A	تستعمل لتحديد جميع ملفات نافذة أو واجهة معينة
Ctrl + Z	يمكنك التراجع عن أي عمل قمت به
Alt + Tab	إذا كنت فاتح أكثر من نافذة فبهذين المفتاحين تستطيع التنقل بين النوافذ المفتوحة :أضغط باستمرار على "Alt" وقطع بالضغط على "Tab".
F2	يمكنك من تغيير أسم ملف محدد من خلال الضغط على F2.

المختصر	معناه
Delete	يمكنك من خلال هذا المفتاح حذف ملف محدد.
Alt +Enter	الضغط على هذين المفتاحين يعرض لك خصائص ملف محدد.
Ctrl + Esc	لعرض قائمة أبدأ "start".
Tab	للتنقل عبر مجاميع خيارات النافذة أو الواجهة والتنقل في كل مجموعة خيارات يتم من خلال أسهم لوحة المفاتيح.
Enter	تنفيذ أمر أو فتح ملف محدد.
Shift + F3	لتحويل نص مكتوب باللغة الانكليزية من الحروف الكبيرة إلى صغيرة وبالعكس.
Ctrl + F	لظهور واجهة البحث عن أسم بداخل ملف.
Ctrl+Alt+r	لظهور العلامة ® وتستخدم عند الكتابة .
Ctrl+Alt+T	لظهور العلامة TM وتستخدم عند الكتابة .
Ctrl+Alt+c	لظهور العلامة © وتستخدم عند الكتابة .

المختصر	معناه
Caps Lock	لتحويل طريقة الكتابة الانكليزية من الحروف الصغيرة إلى الكبيرة وبالعكس
Shift + E	لظهور علامة الضمة فوق حرف عند الكتابة
Shift + X	لظهور علامة السكون فوق حرف عند الكتابة
Shift + q	لظهور علامة الفتحة فوق حرف عند الكتابة

!!!

بسم الله
بِعَوْنِ
اللَّهِ

لا تنسونا بدعائكم الصالح

ولا تكونوا ممن يحتكرون العلم

مراسلوا المؤلف على البريد الإلكتروني

E-mail : Mohamed_md_iraqi @yahoo.com