



www.fathy_mz@yahoo.com



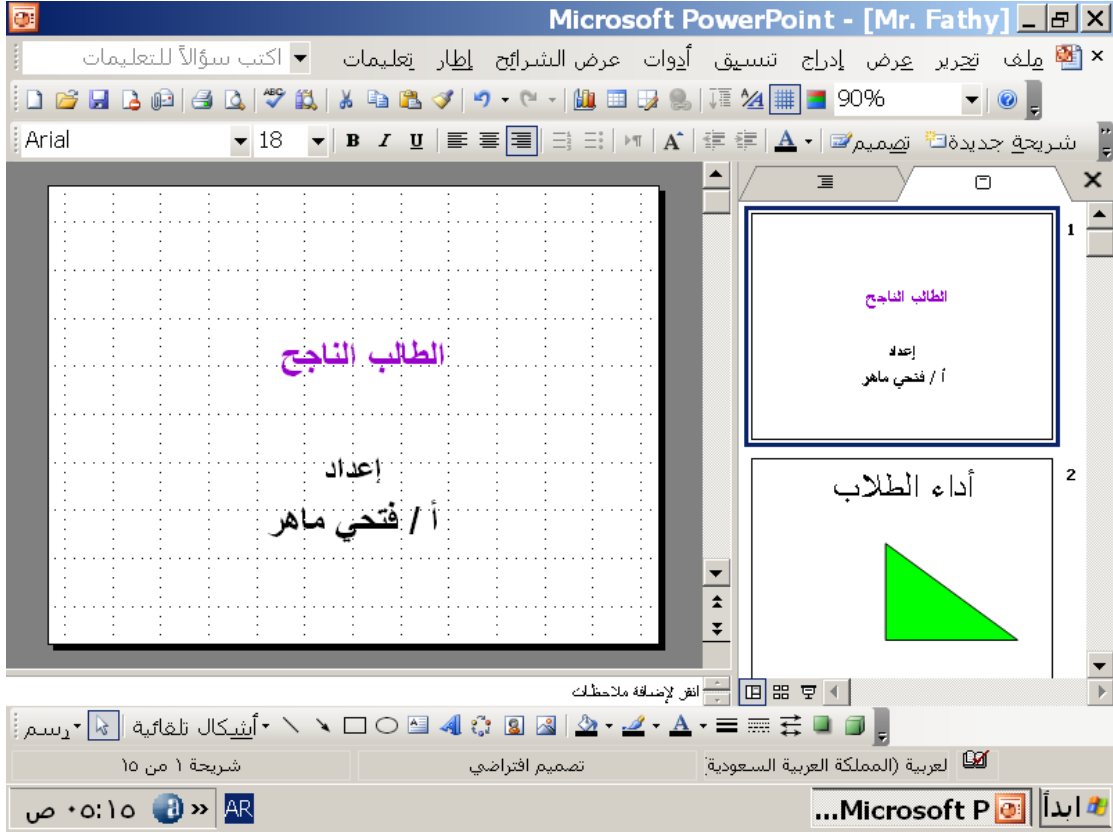
العروض
التقديمية

April 9

2009

إعداد / فتحي ماهر
م/المنيا - أبويعقوب

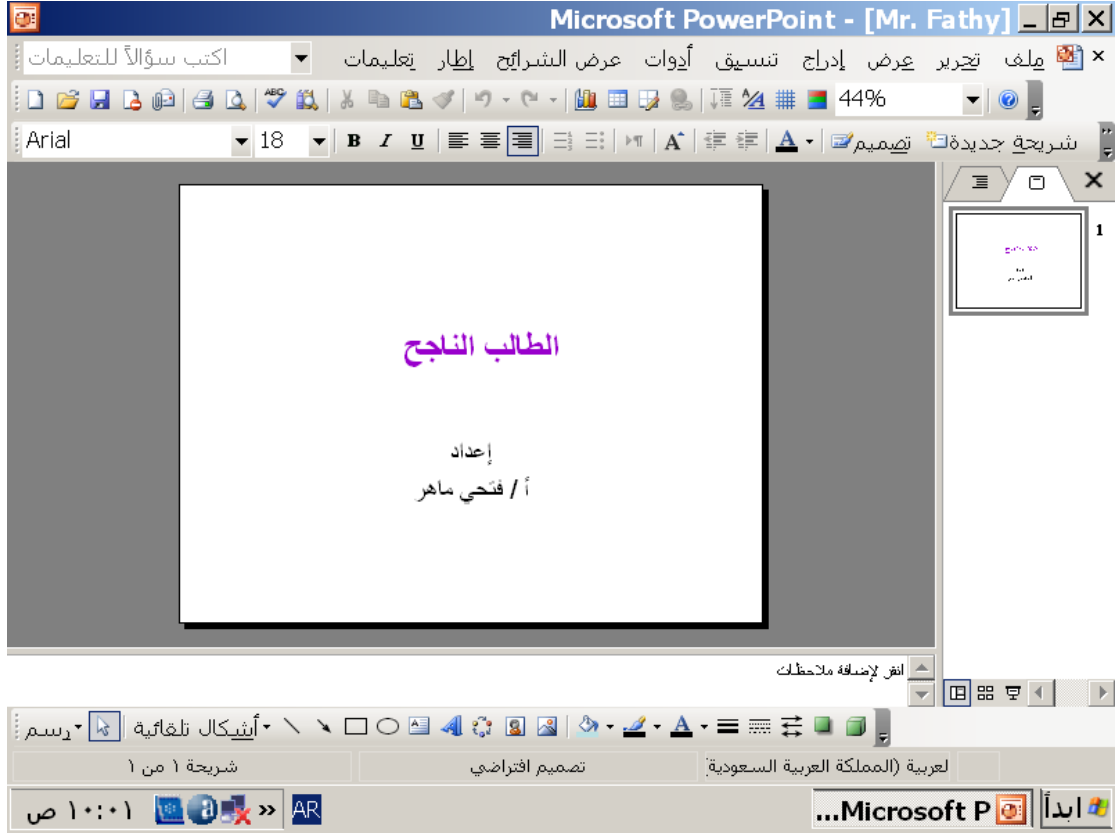
أسئلة وإجابات



١- افتح العرض المسمى ب training .ppt الموجود على مجلد المستندات

الإجابة

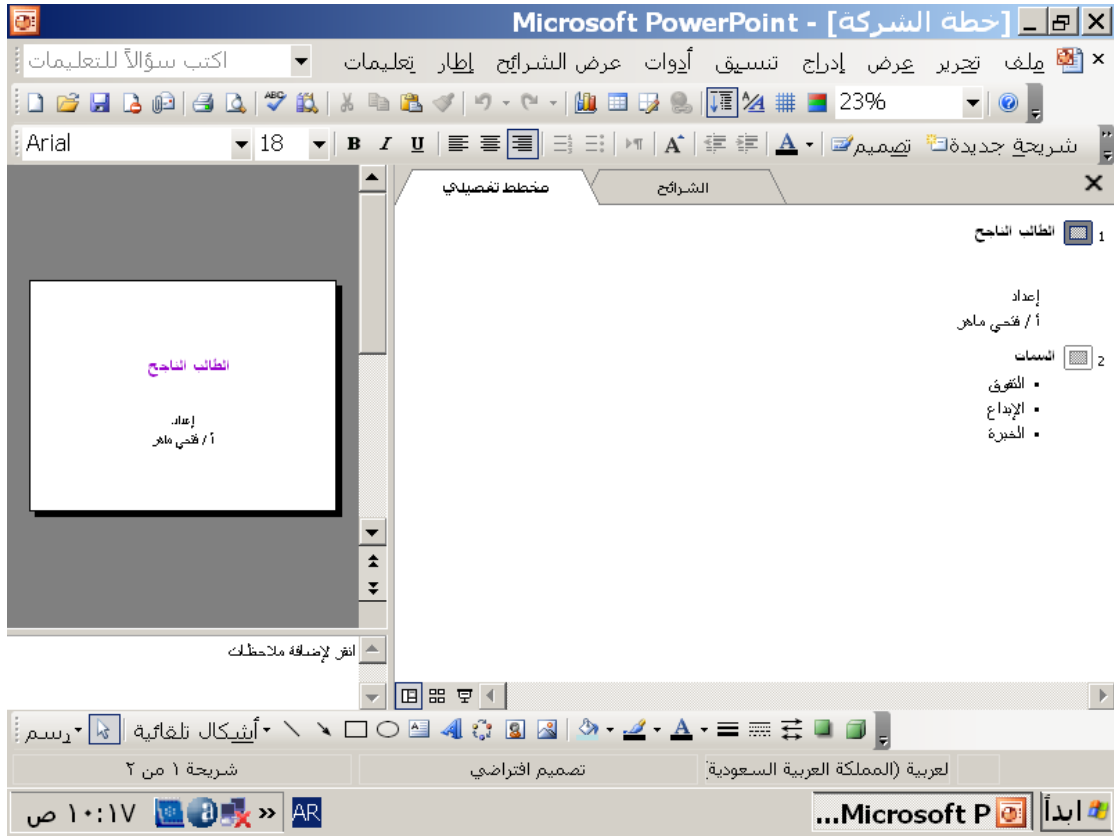
- 1) القائمة ملف فتح
- 2) اختيار مكان العرض وهو المستندات
- 3) تحديد العرض وذلك بالضغط عليه Click.
- 4) اختيار أمر موافق.



٢- أنشئ عرض تقديمي فارغ جديد

الإجابة

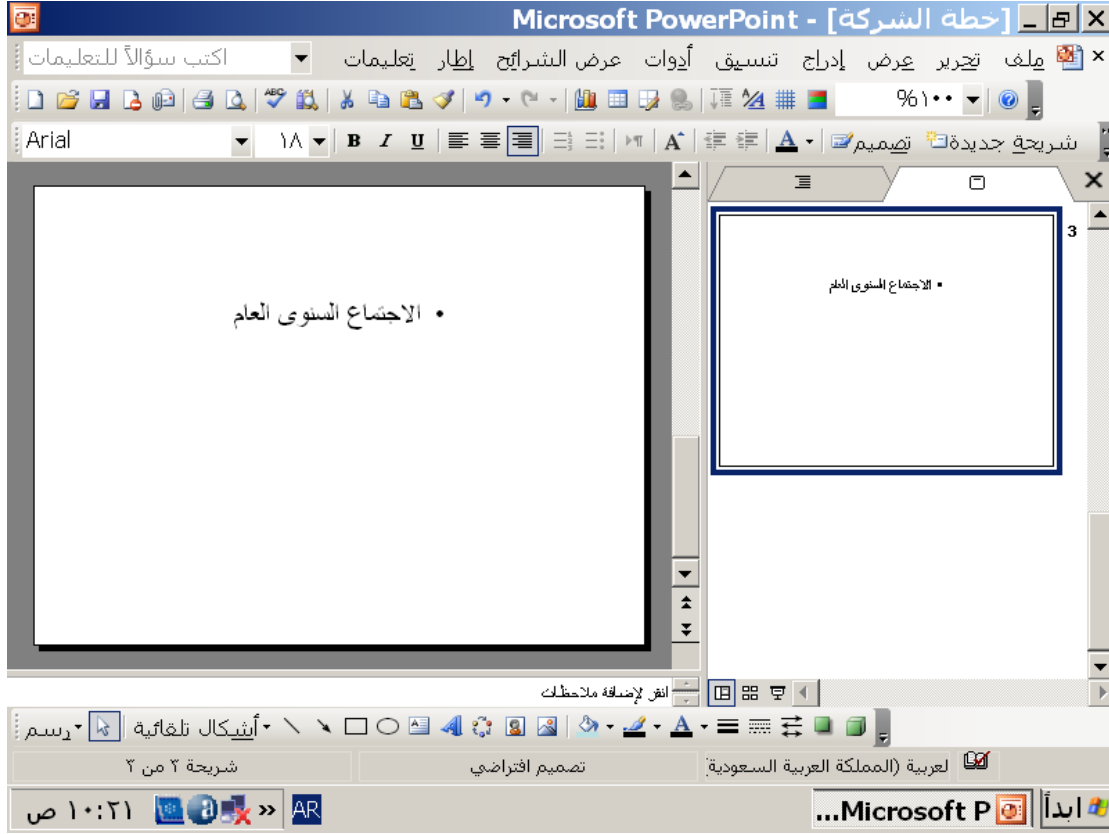
- 1) القائمة ملف جديد.
- 2) اختيار عرض تقديمي فارغ.
- 3) اختيار أمر موافق.



٣- أحفظ العرض التقديمي الحالي خطة الشركة ك outline/RTF

الإجابة

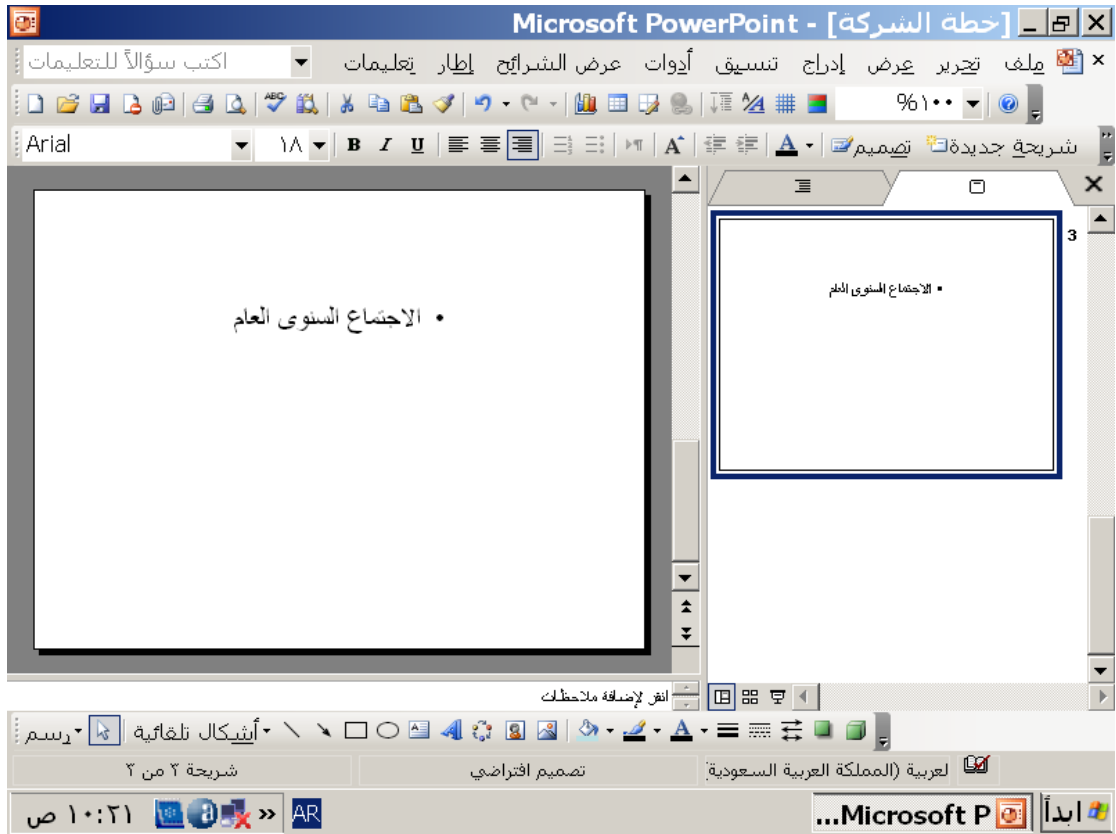
ملف حفظ باسم من خانة النوع اختر outline/RTF موافق



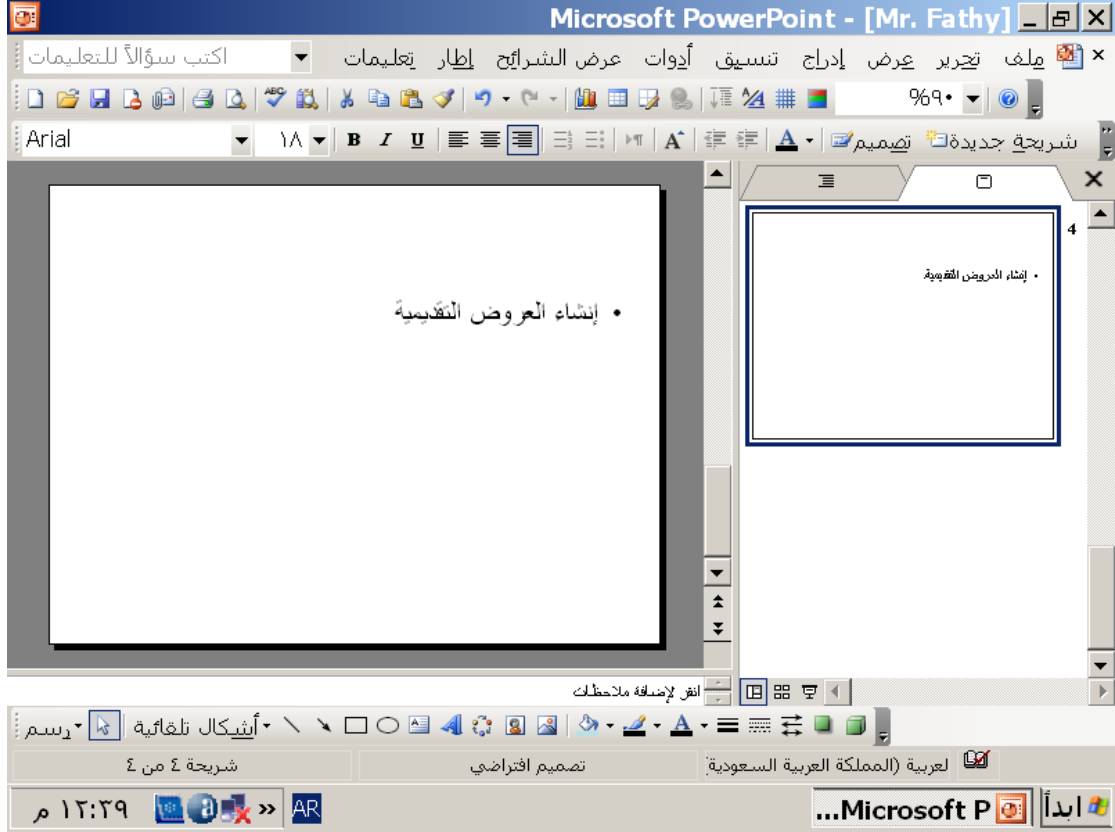
٤- غير اسم المستخدم إلى lee smith

الإجابة

أدوات خيارات التبويب عام
خانة معلومات المستخدم اكتب الاسم lee smith
اضغط موافق



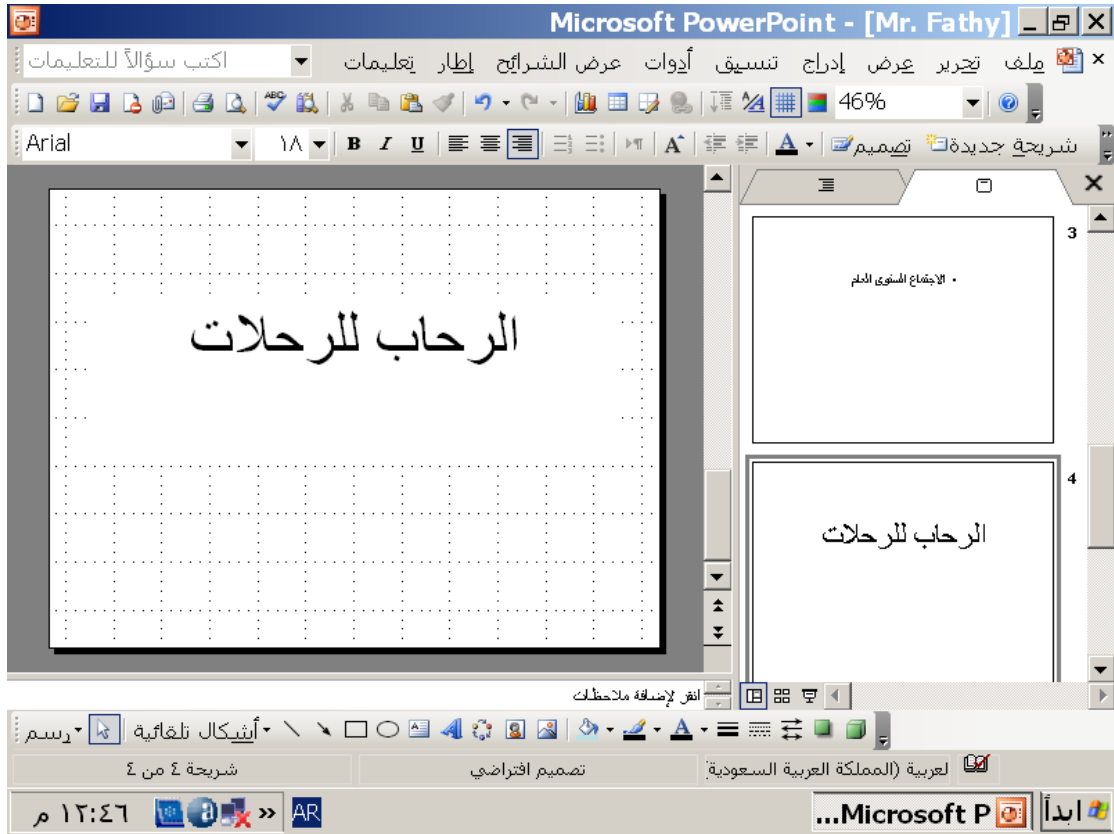
٥- انتقل إلى نمط العرض فارز الشرائح
الإجابة
القائمة عرض فارز الشرائح



٦- أنشئ شريحة جديدة تحتوي على مكان لعنوان وعنوان فرعي

الإجابة

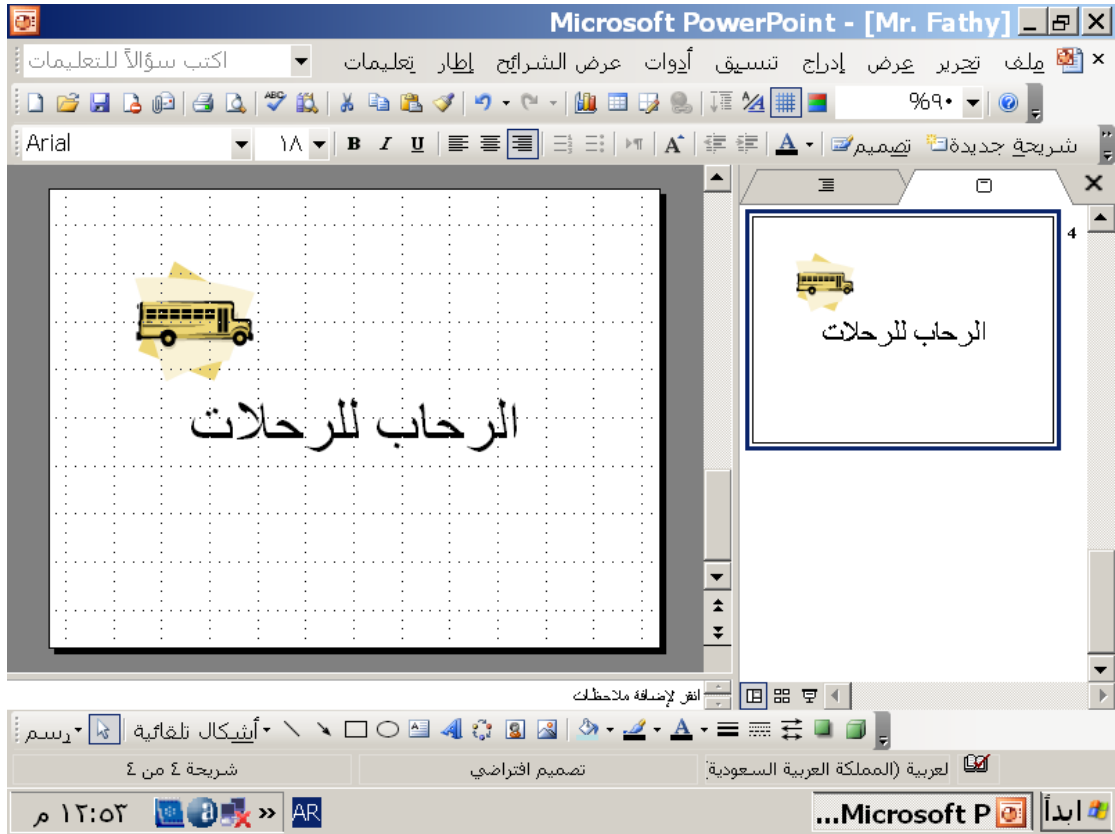
القائمة إدراج شريحة جديدة من تخطيط الشريحة اختر شريحة العنوان



٧- شركة السياحة هذه تستخدم مجموعة من القوالب المعدة للشركات طبق قالب التصميم Sunny Days على العرض التقديمي

الإجابة

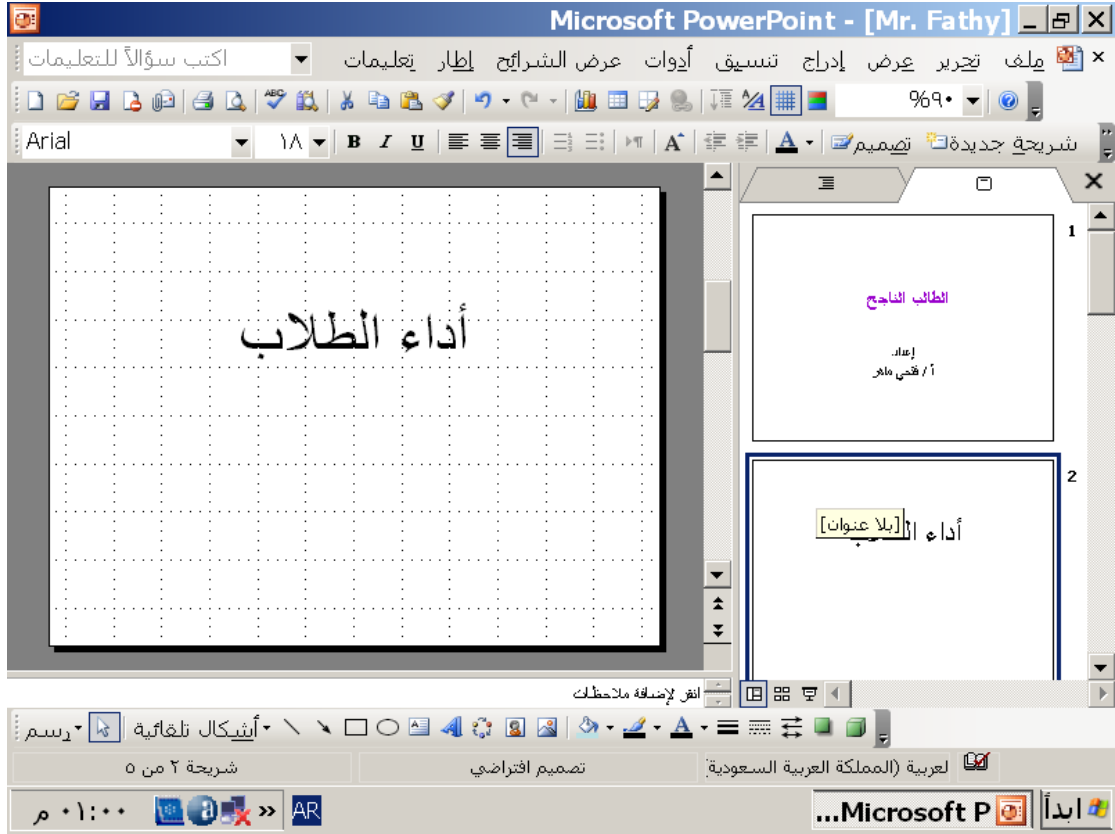
القائمة تنسيق تصميم الشرائح اختر قالب التصميم المطلوب من لوحة المهام " تصميم الشرائح "



٨- انتقل إلى الشريحة الرئيسية ثم احذف صورة الأتوبيس

الإجابة

القائمة عرض رئيسي الشريحة الرئيسية ... كليك شمال على الصورة ثم
(تحرير ... مسح)
أو Delete من لوحة المفاتيح



٩- انتقل إلى مربع حوار رأس وتذييل الصفحة ثم أضف رقم الشريحة إلى كل الشرائح ماعدا شريحة العنوان

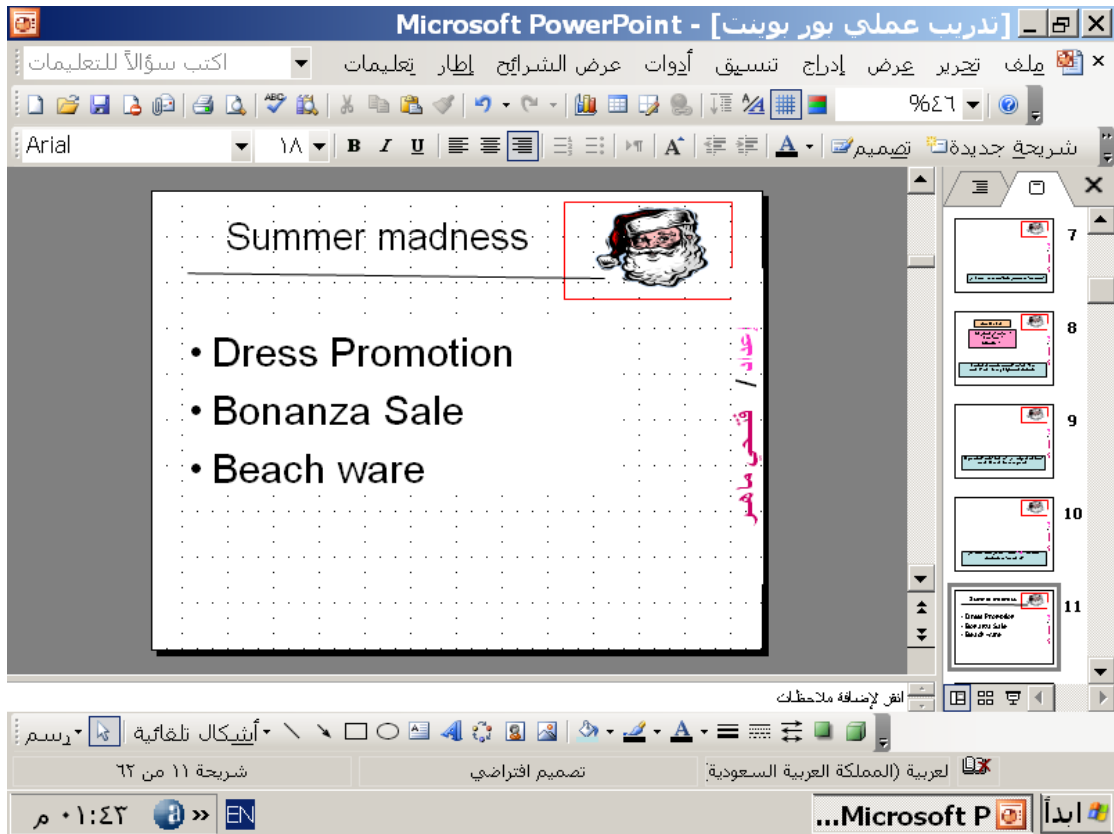
الإجابة
القائمة عرض رأس وتذييل الصفحة اضغط علي
رقم الشريحة ثم اضغط على عدم الإظهار على شريحة العنوان



١٠- أضف الكلمة مقدمة كعنصر أول في قائمة التعداد النقطي في هذه الشريحة
اضغط تسليم عندما تنتهي

الإجابة

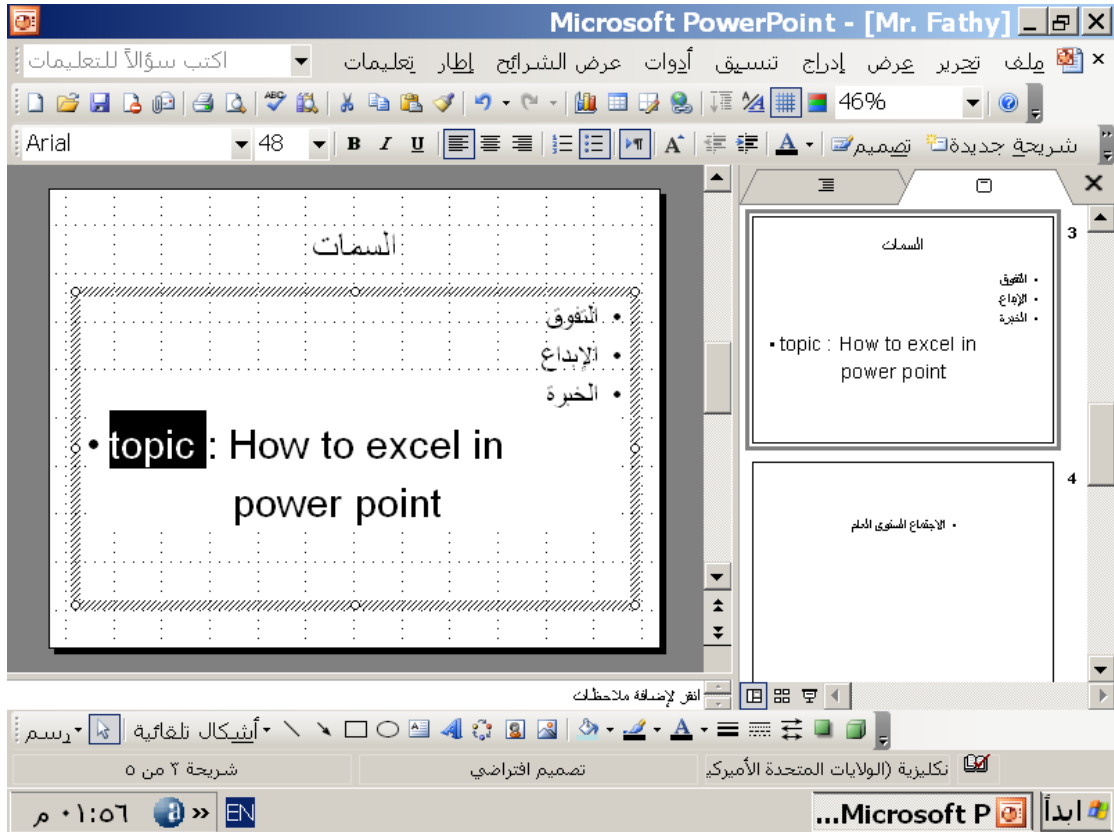
ضع المؤشر عند انقر لإضافة نص واكتب كلمة **مقدمة** واضغط تسليم



١١- عدل العنصر الثاني من التعداد النقطي في هذه الشريحة من Bonanza sale إلى Mammoth sale
اضغط في أي مكان خارج قائمة التعداد النقطي عندما تنتهي

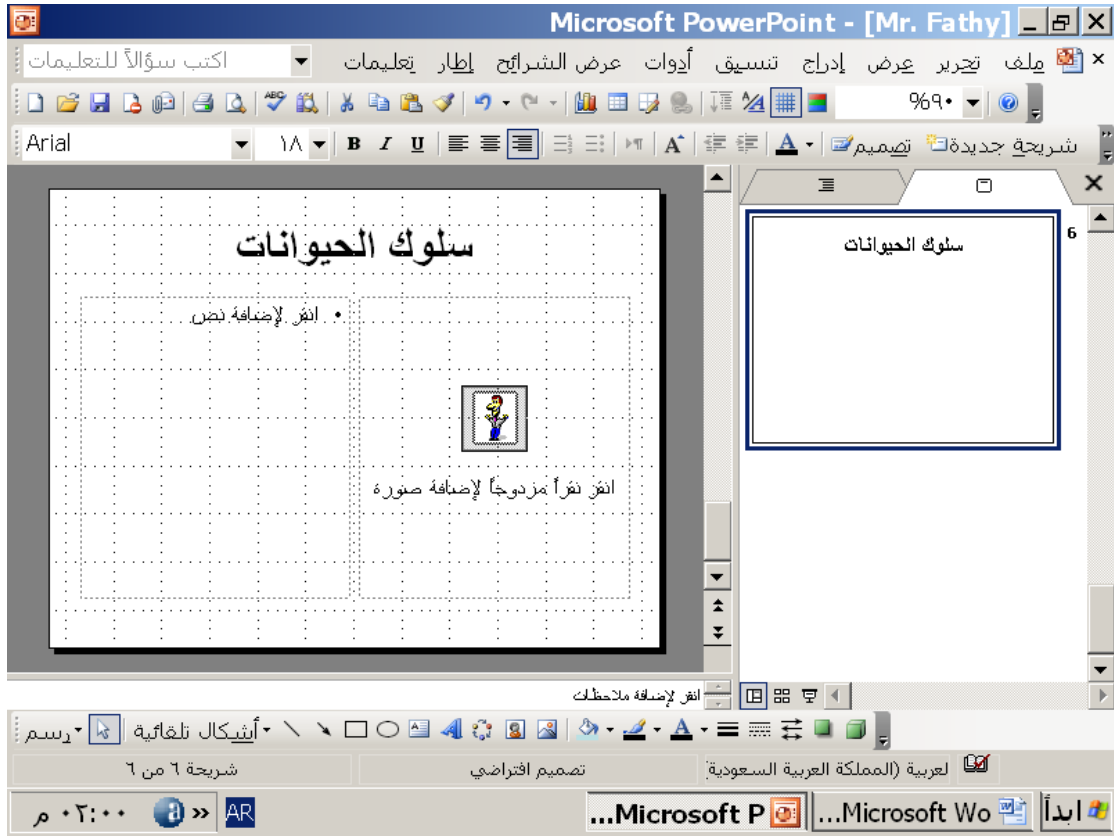
الإجابة

امسح كلمة Bonanza واكتب كلمة Mammoth ثم اضغط أسفل الشريحة خارج التعداد النقطي



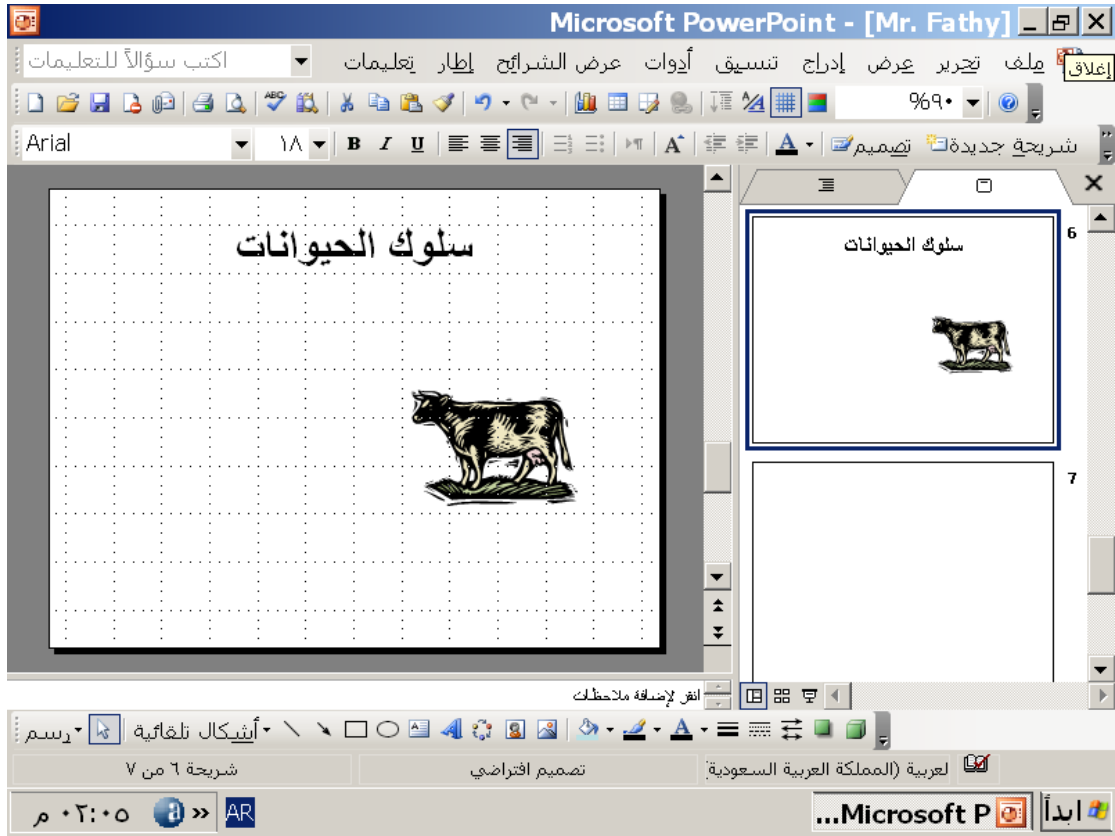
١٢- بدون إعادة الكتابة اجعل كل الأحرف في الكلمة المحددة أحرف كبيرة (كابيتال) الإجابة

القائمة تنسيق تغيير حالة الأحرف أحرف كبيرة



١٣- أضف صورة الأسد إلى هذه الشريحة من فئة الحيوانات بمعرض ميكروسوفت كليب ارت الإجابة

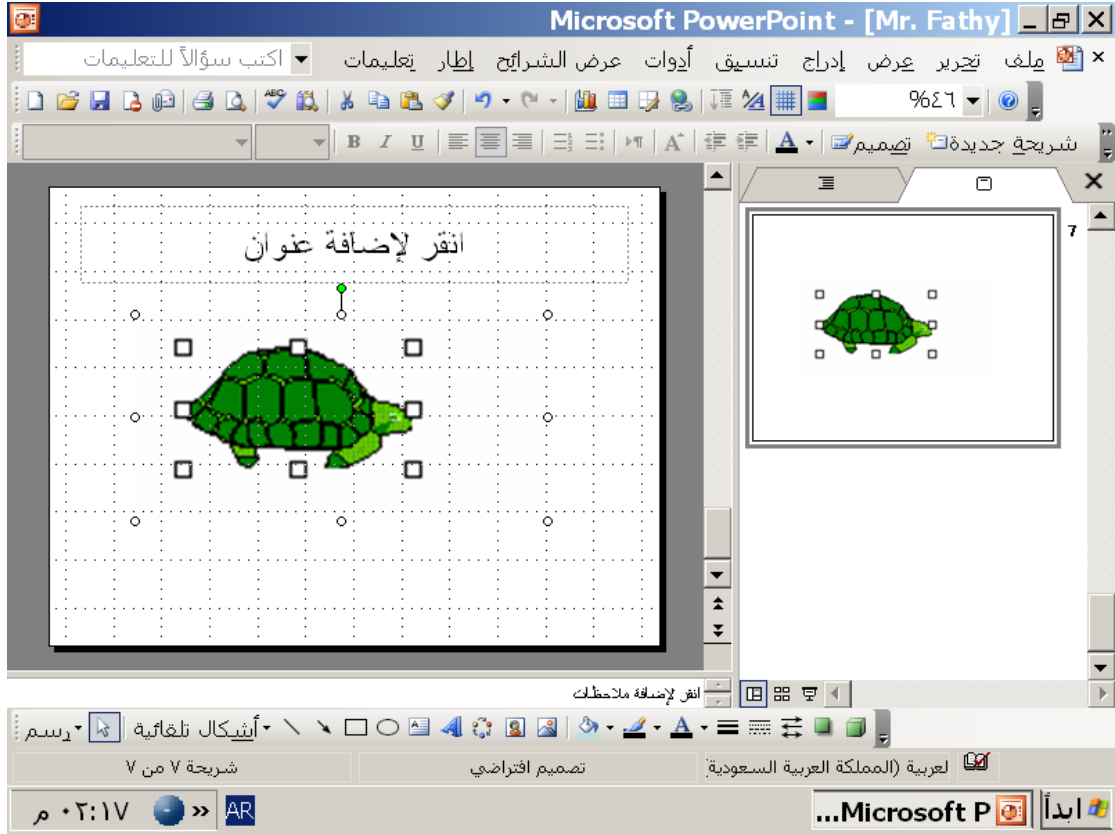
اضغط على الصورة الموجودة بالشريحة ثم اضغط على فئة الحيوانات ثم صورة الأسد ثم اضغط ادراج



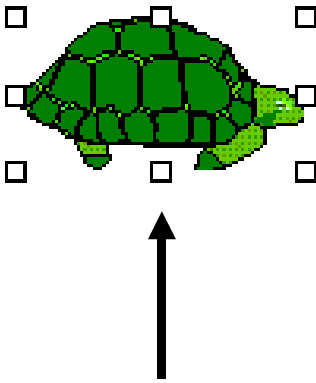
٤١- انقل الصورة إلى الشريحة رقم ٧ في هذا العرض التقديمي

الإجابة

كليك يمين على الصورة واختر قص
افتح الشريحة رقم ٧
كليك يمين في مكان فارغ واختر لصق

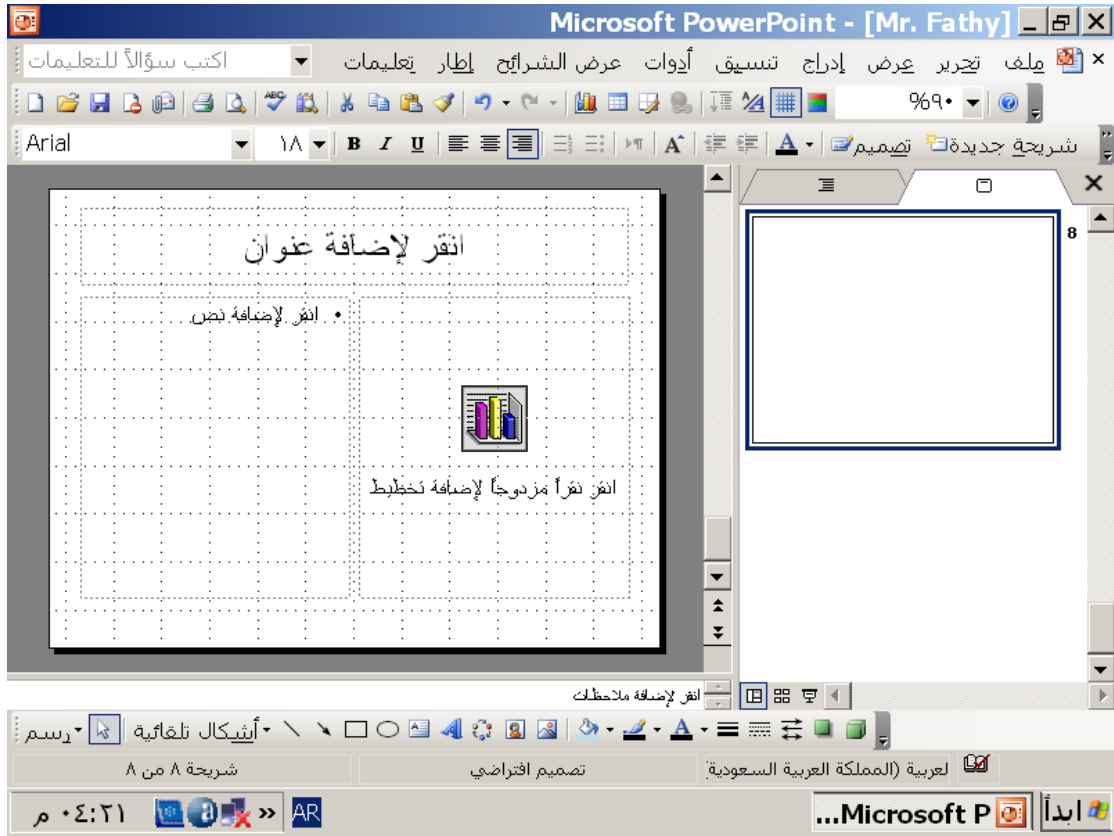


١٥- إذا أردت تغيير ارتفاع صورة السلحفاة بدون تغيير عرضها من أي مكان يجب أن تبدأ



الإجابة

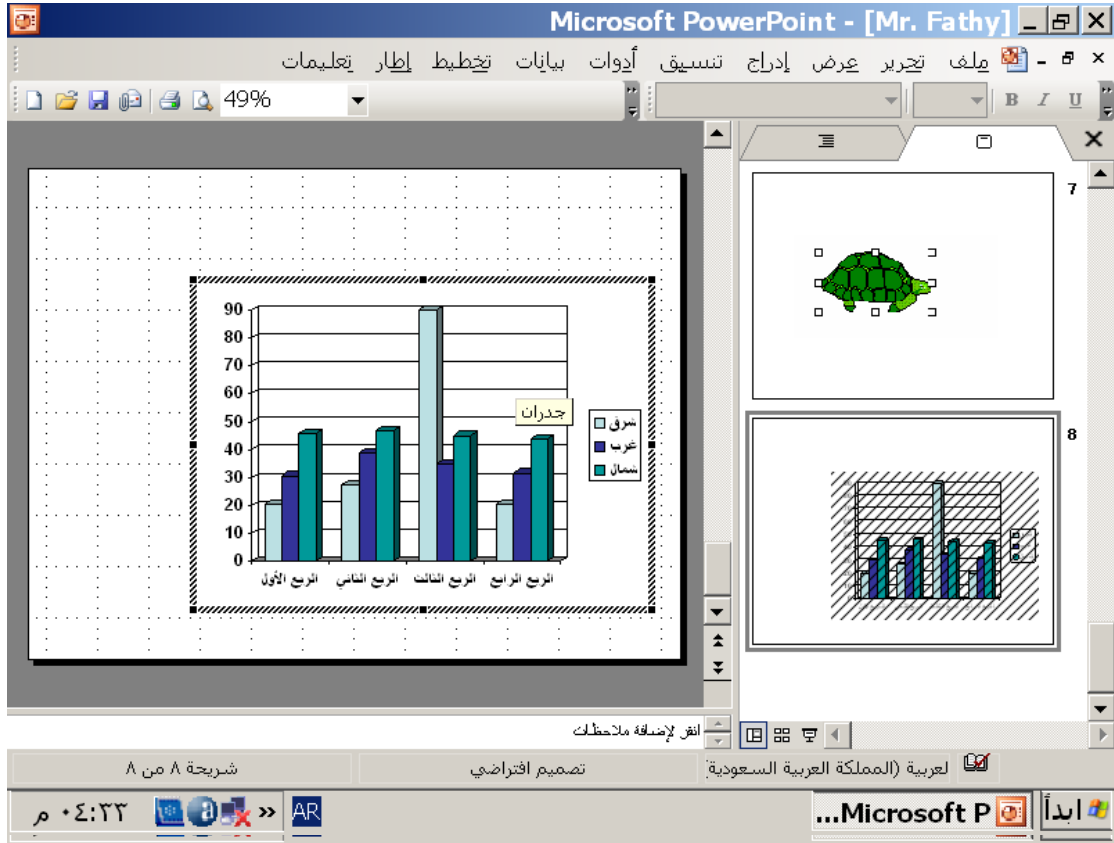
اضغط كليك شمال على الدائرة الصغيرة
أسفل منتصف الصورة



١٦ - انتقل إلى نمط عرض الرسم البياني ثم غير قيمة الخلية B1 من ٢٧.٤ إلى ٥٠.٣
اضغط مفتاح الإدخال عندما تنتهي

الإجابة

اضغط على صورة الرسم البياني بالشريحة كليك شمال مرتين
حدد الخلية B1
اكتب ٥٠.٣
اضغط إنتر من اللوحة



١٧- غير نوع الرسم البياني من عمودي إلى رسم بياني شريطي

الإجابة
القائمة تخطيط نوع التخطيط اختر شريطي موافق



Microsoft PowerPoint - [Mr. Fathy]

أكتب سؤالاً للتعليمات

ملف تحرير عرض إدراج تنسيق أدوات عرض الشرائح إطار تعليمات

Arial ١٨ B I U

شريحة جديدة تصميم

هيكل الإدارة

انقر لإضافة نص

انقر لإضافة نص

انقر لإضافة نص

انقر لإضافة ملاحظات

رسم أشكال تلقائية

شريحة ٩ من ٩

تصميم افتراضي

عربية (المملكة العربية السعودية)

٠٤:٢٦ م

ابدأ Microsoft P

١٨ - سام اليوت رئيس هذه المنظمة
افتح التخطيط الهيكلي في هذه الشريحة ثم أضف تفاصيل العرض سام اليوت رئيس
اضغط في أي مربع فرعي عندما تنتهي

الإجابة
اضغط في المربع الأول للتخطيط اكتب سام اليوت واضغط انتر ثم اكتب رئيس
ثم اضغط في أحد المربعات الثلاثة الفرعيين



Microsoft PowerPoint - [Mr. Fathy] X

أكتب سؤالاً للتعليمات

ملف تحرير عرض إدراج تنسيق أدوات عرض الشرائح إطار تعليمات

96%

Arial ١٨ B I U

شريحة جديدة تصميم

هيكل الإدارة

Alexander senior

Maria Head marketing

Paul Head of sales

Miguel research

Lee New products

Naif W. sales

Michelle E. sales

انقر لإضافة ملاحظات

رسم أشكال تلقائية

شريحة 9 من 9

تصميم افتراضي

عربية (المملكة العربية السعودية)

Mr. Fathy

ابدأ

١٠:٢٩ م

- ١٩- إذا تم حذف Maria من التخطيط الهيكلي فأى هذه الجمل سيكون صحيحا :
- سيصبح Miguel و Lee مرؤوسين ل Paul
 - Miguel و Lee سيقدمون تقاريرهم مباشرة إلى Alexander
 - سيصبح Miguel و Lee أصدقاء عمل مع Naif و Michelle
 - سيكون عليك تحديد مدير جديد ل Miguel و Lee

الإجابة

- Miguel و Lee سيقدمون تقاريرهم مباشرة إلى Alexander



٢٠- ضع كل عنوان امام الجملة التي تناسبه

يكرر العرض التقديمي بالرسوم والحركات الانتقالية والزمن

يجري تغييرات عامة وكلية على شرائحك

يعمل على بنية الملفات

يوضح الشرائح التي بها حركات انتقالية ورسوم والشرائح المخفية

رئيسي

عرض الشرائح

فارز الشرائح

مخطط تفصيلي

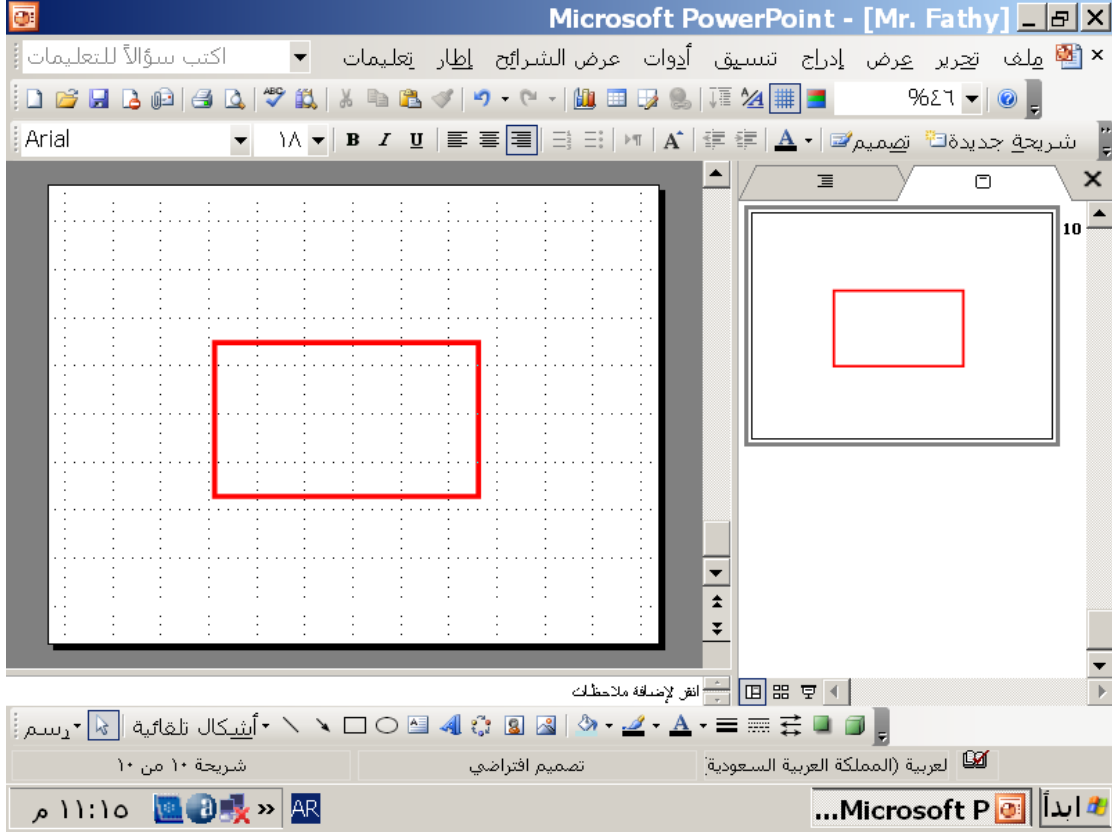
الإجابة

1- عرض الشرائح

2- رئيسي

3- مخطط تفصيلي

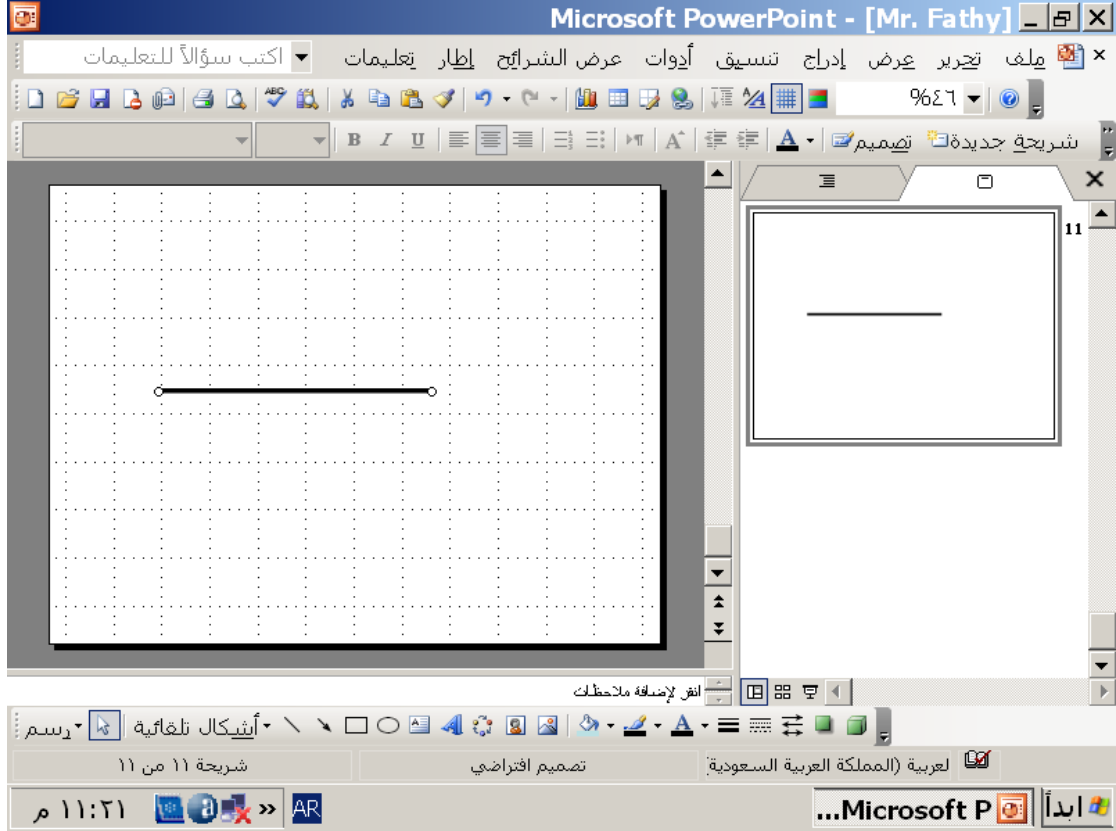
4- فارز الشرائح



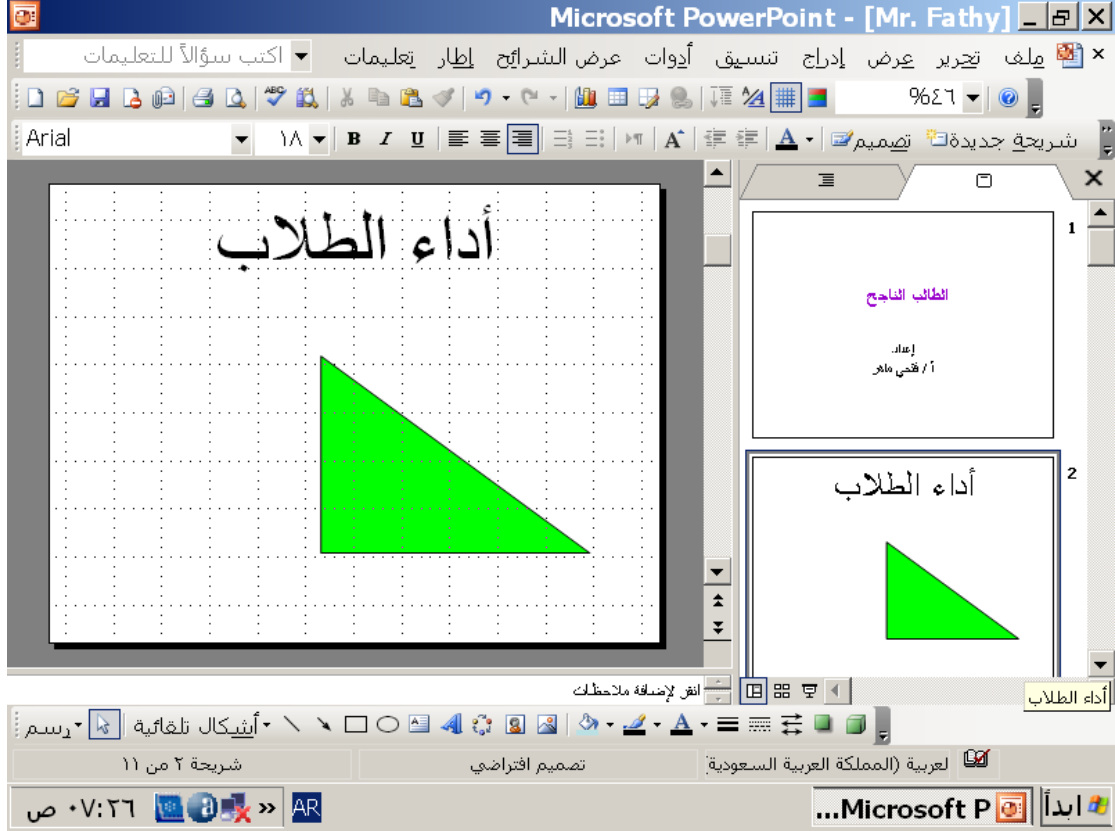
٢١ - ارسم مستطيل داخل المربع الأحمر

الإجابة

اضغط كليك شمال على أداة المستطيل في شريط الرسم
ضع المؤشر داخل المربع الأحمر واسحب لرسم المستطيل



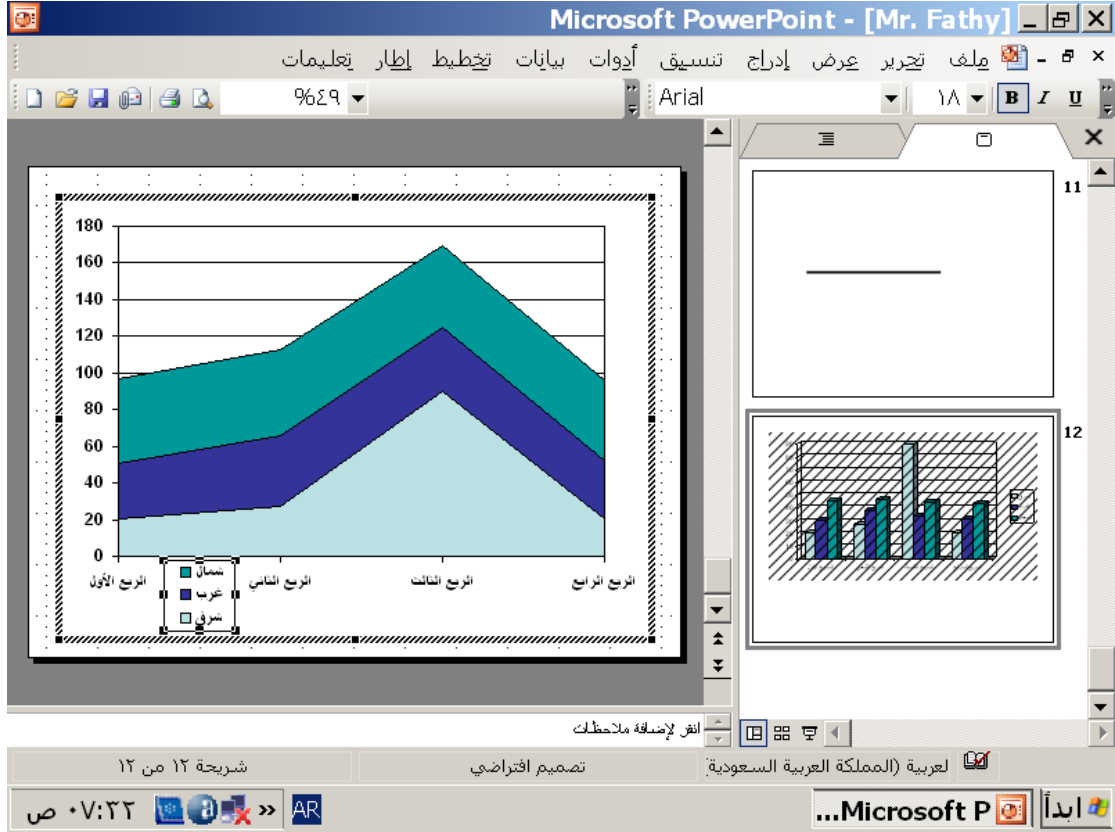
٢٢- أضف رأس سهم من اختيارك إلى بداية الخط المحدد
الإجابة
اضغط على أداة نمط السهم في شريط الرسم ثم اختر أي سهم



٢٢- أضيف أي ظل من اختيارك إلى المثلث الأخضر في هذه الشريحة

الإجابة

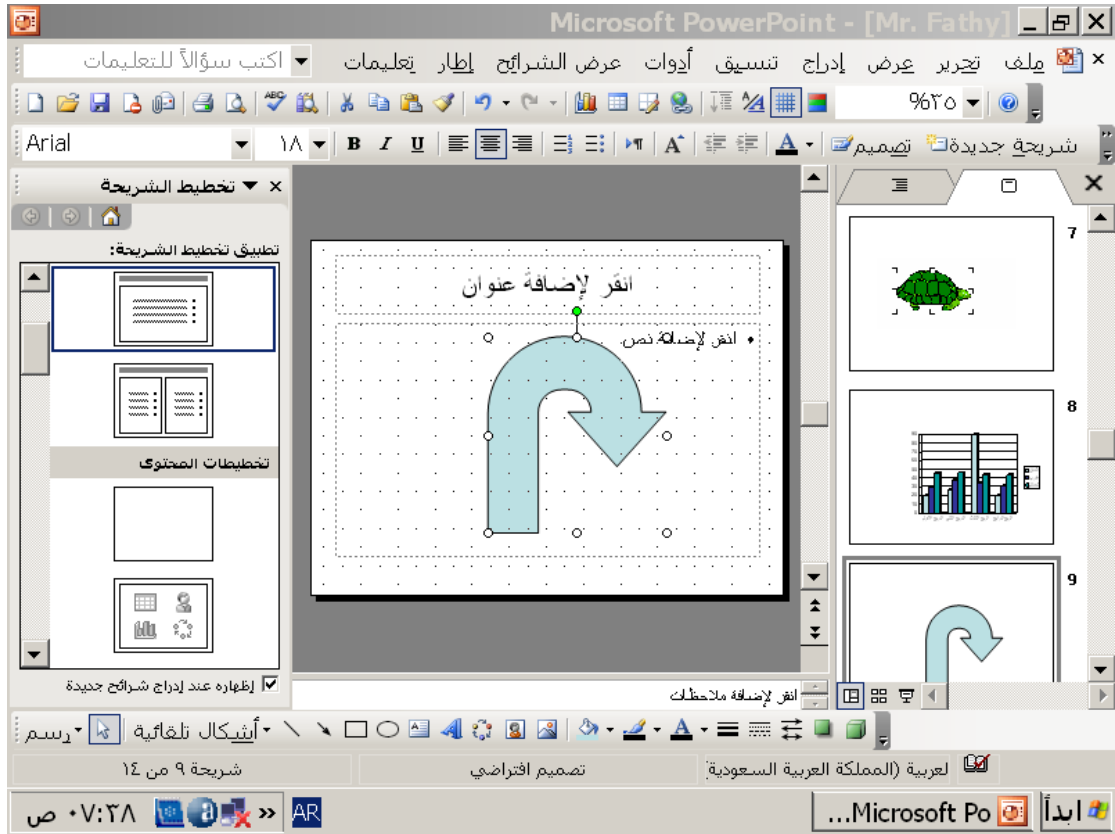
حدد المثلث اضغط على أداة نمط الظل في شريط الرسم واختر أي ظل



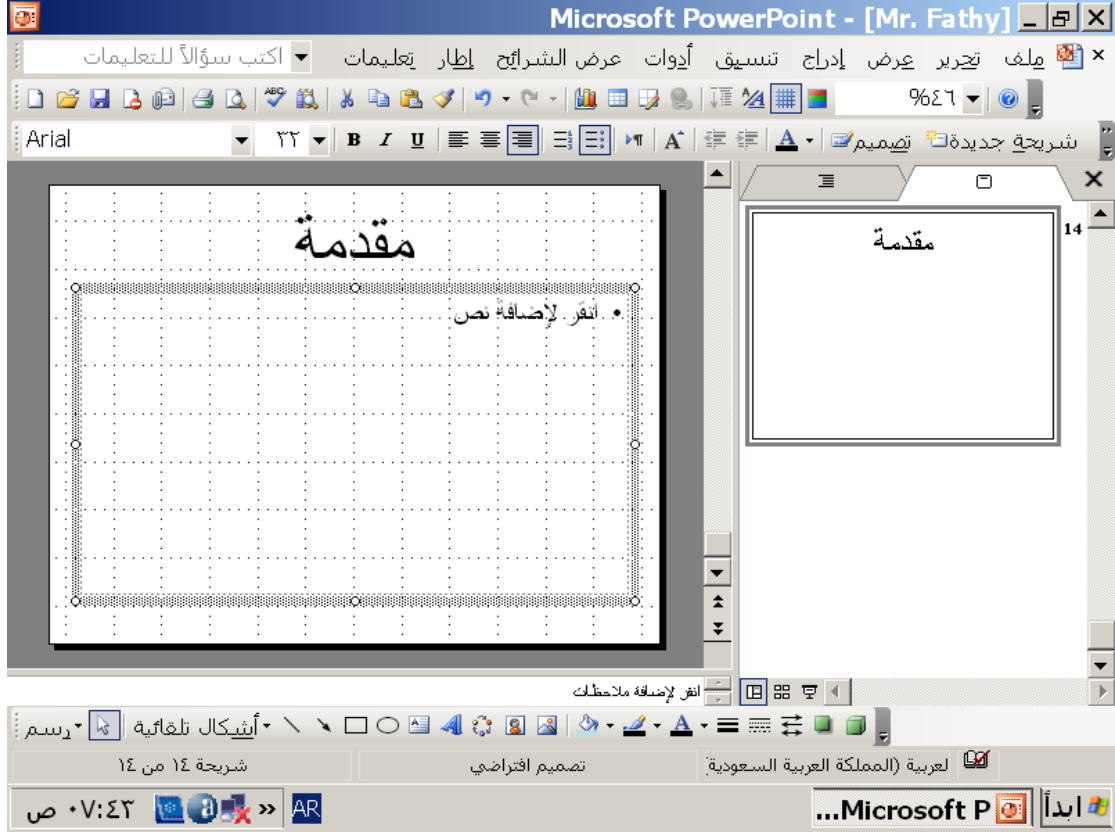
٢٣- نريد جعل جميل الكلمات بمربع النص في سطر واحد ، بحيث لا تنزل كلمات إلى
السطر الثاني
أين تضغط لتبدأ تغير حجم مربع النص



اضغط هنا



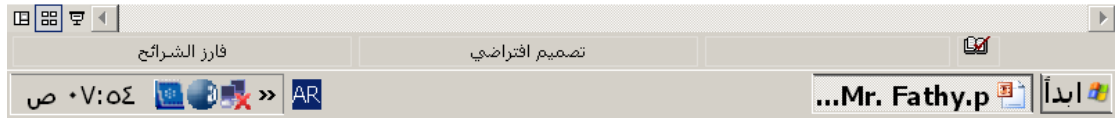
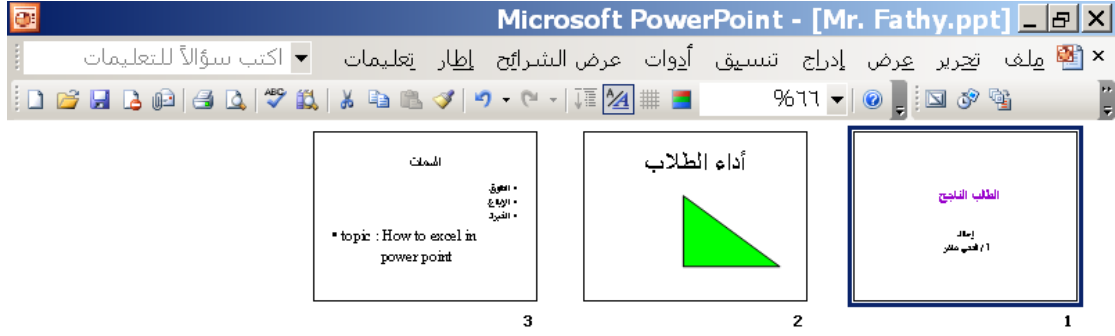
- ٢٤ - اعمل نسخه مطابقه من (انسخ) الشكل التلقائي المحدد إلى الشريحة ٧ في هذا العرض التقديمي الإجابة
- كليك يمين على الشكل المحدد واختر نسخ
- حدد الشريحة ٧
- كليك يمين في مكان فارغ واختر نسخ



٢٥- طبق الحركة المعينة من قبل المسماة تلاشي للداخل على التعداد النقطي المحدد في هذه الشريحة

الإجابة

القائمة عرض الشرائح أنظمة الحركة حدد الحركة المطلوبة



٢٦ - طبق تأثير المراحل الانتقالية للشريحة إلى تعليب للداخل لضبط الشريحة الأولى
اضبط سرعة الحركة الانتقالية للشريحة إلى متوسط
الإجابة
القائمة عرض الشرائح المراحل الانتقالية للشرائح ... اختر تعليب للداخل ومن
السرعة اختر متوسط



Microsoft PowerPoint - [تدريب عملي بور بوينت]

اكتب سؤالاً للتعليمات

ملف تحرير عرض إدراج تنسيق أدوات عرض الشرائح إطار تعليمات

شريحة جديدة تصميم

Arial ١٨ B I U

Summer madness

- Dress Promotion
- Bonanza Sale
- Beach ware

شريحة ١١ من ٦٢

تصميم افتراضي

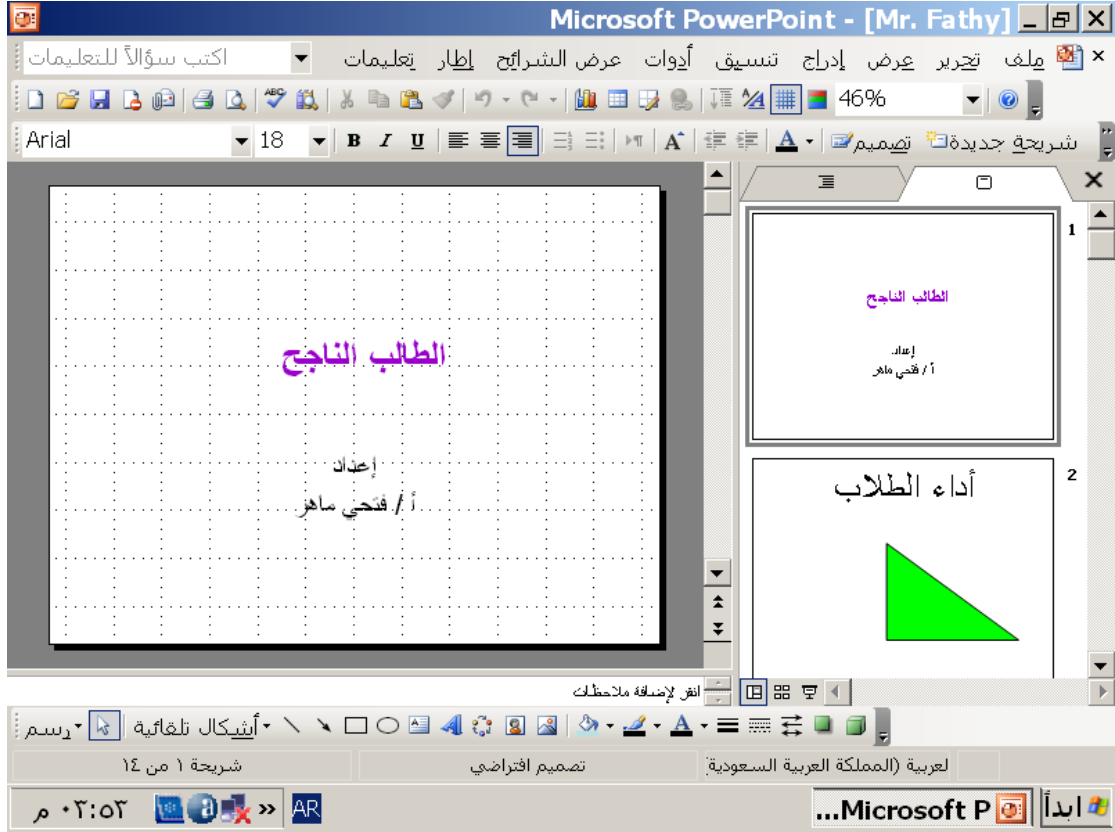
عربية (المملكة العربية السعودية)

EN

ابدأ

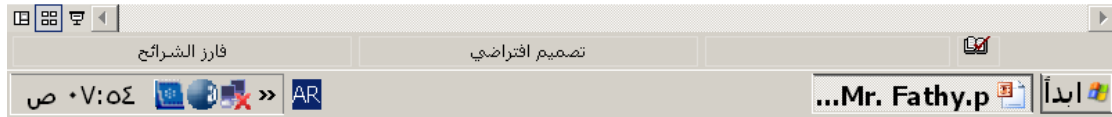
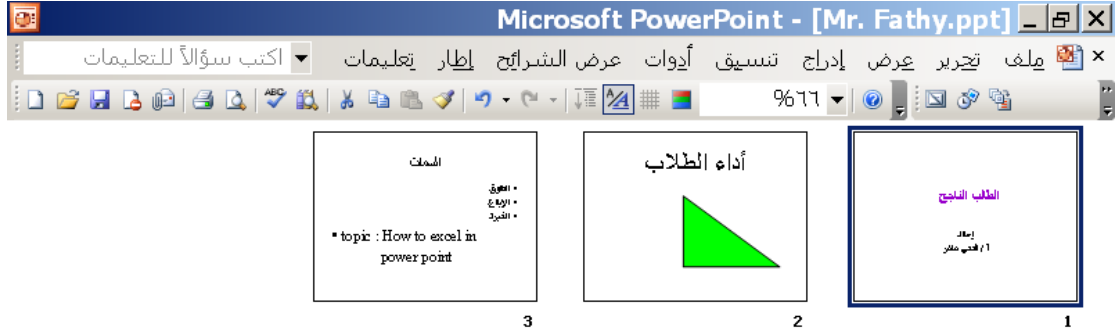
٢٧- نريد طباعة هذا العرض على ورق حجمه A4
الإجابة

القائمة ملف إعداد صفحة من حجم الشريحة اختر A4



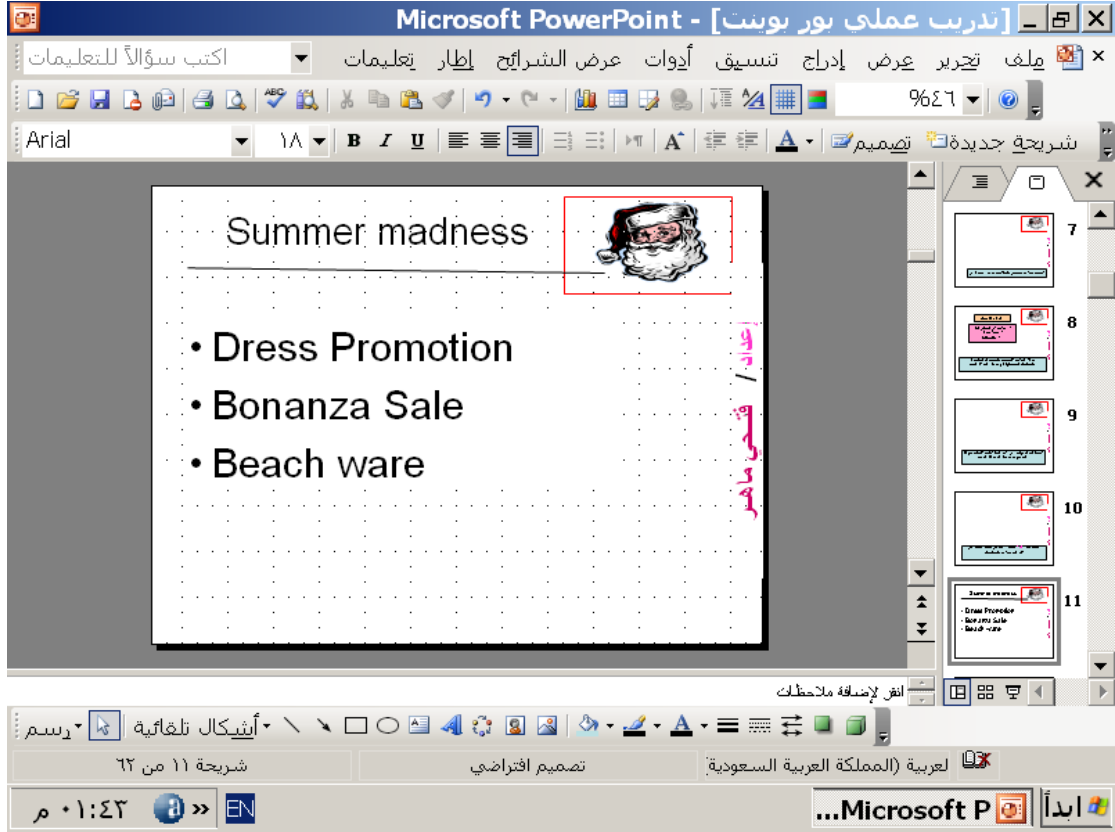
٢٨- أضف ملاحظة إلى هذه الشريحة (العرض متاح على الشبكة) اضغط في أي مكان عندما تنتهي

الإجابة
في خانة انقر لإضافة ملاحظات اكتب الجملة العرض متاح على الشبكة ثم اضغط في أي مكان عندما تنتهي



٢٩- انسخ الشريحة رقم ٢ والصقها كالشريحة رقم ٤ في هذا العرض التقديمي

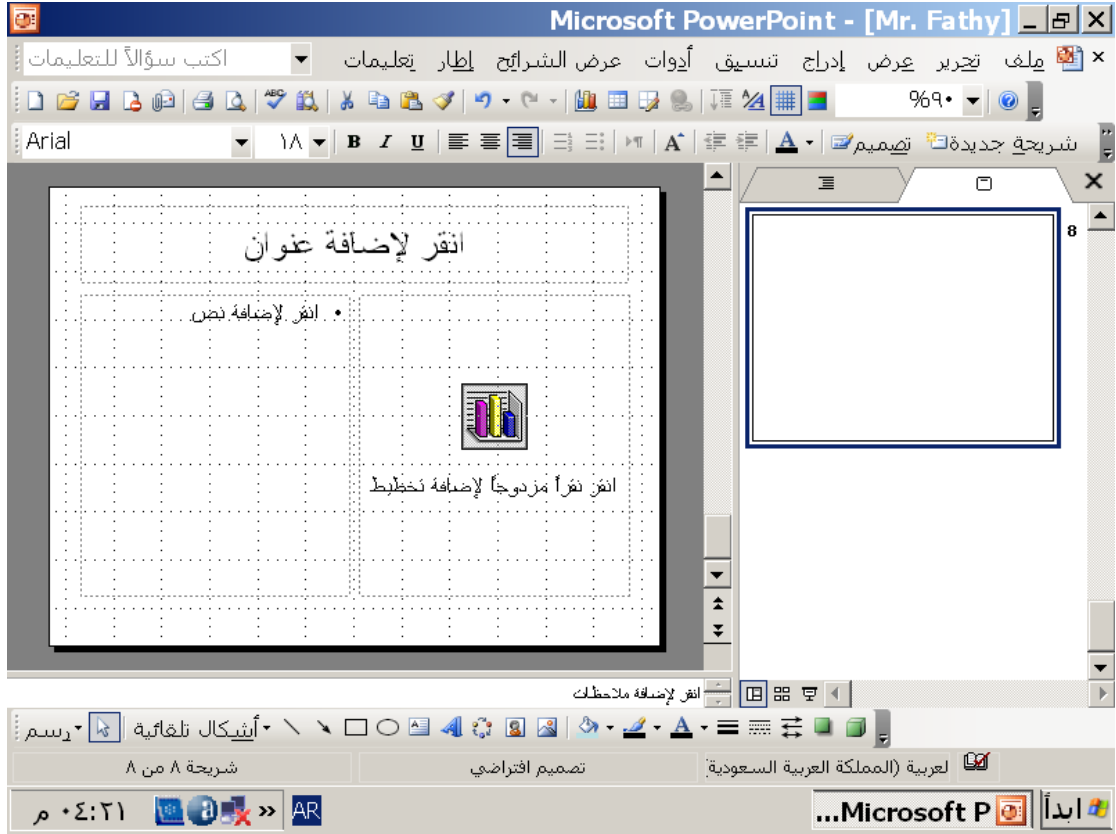
الإجابة
كليك يمين على الشريحة رقم ٢ واختر نسخ
ثم كليك يمين في المكان الفارغ بعد الشريحة رقم ٣ واختر لصق



٣٠- شغل هذا العرض التقديمي بالكامل على الشاشة

الإجابة

القائمة عرض الشرائح إجراء العرض



٣١- استخدم مساعد ميكروسوفت لإيجاد مساعده عن الشرائح مقاس ٣٥ مللي الإجابة

القائمة تعليمات ... تعليمات ميكروسوفت أوفس بوربوينت ... اكتب الشرائح مقاس ٣٥ مللي ثم اضغط بحث



Microsoft PowerPoint - [تدريب عملي بور بوينت]

اكتب سؤالاً للتعليمات

ملف تحرير عرض إدراج تنسيق أدوات عرض الشرائح إطار تعليمات

Arial ١٨ B I U

شريحة جديدة تصميم

Summer madness

- Dress Promotion
- Bonanza Sale
- Beach ware

عنوان / فتحي ماهر

انقر لإضافة ملاحظتك

رسم

أبيكال تلفاتية

شريحة 11 من 12

تصميم افتراضي

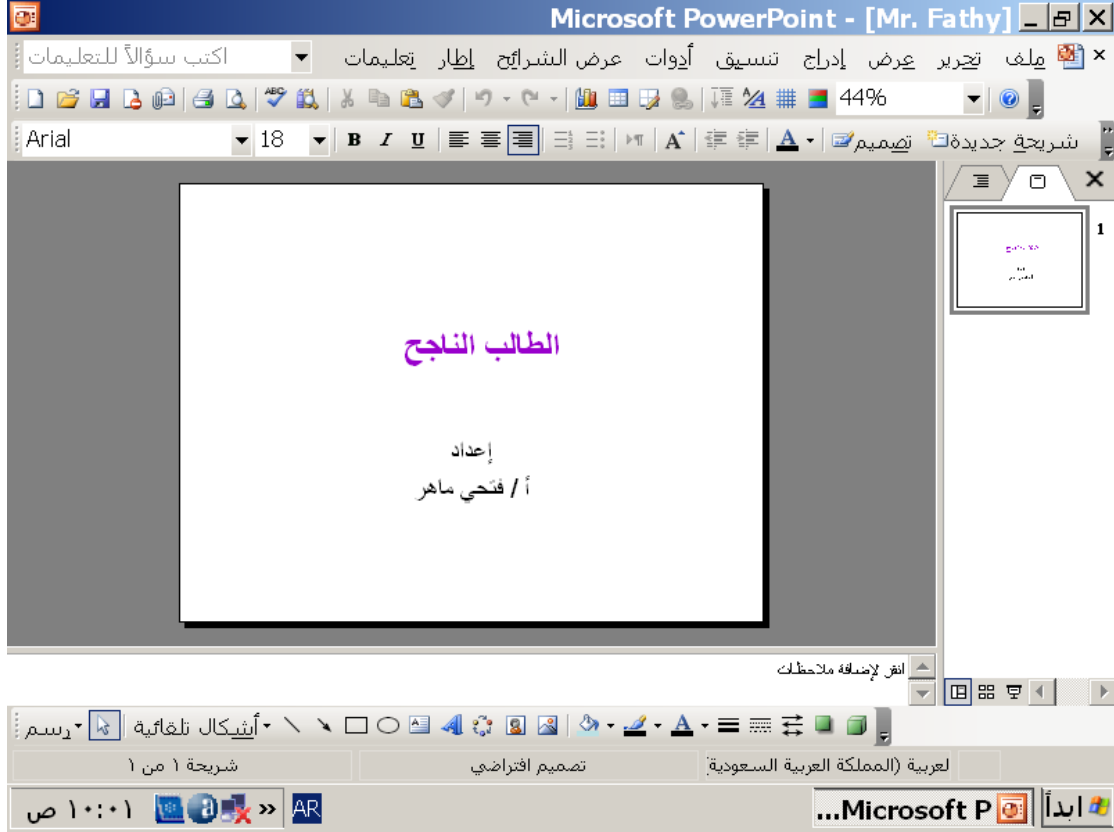
لعرية (المملكة العربية السعودية)

01:22 م

ابدأ

٣٢- انتقل إلى قائمة الخيارات التي ستستخدمها لمعاينة كيف ستظهر الشريحة وملاحظات العارض عند الطباعة الإجابة

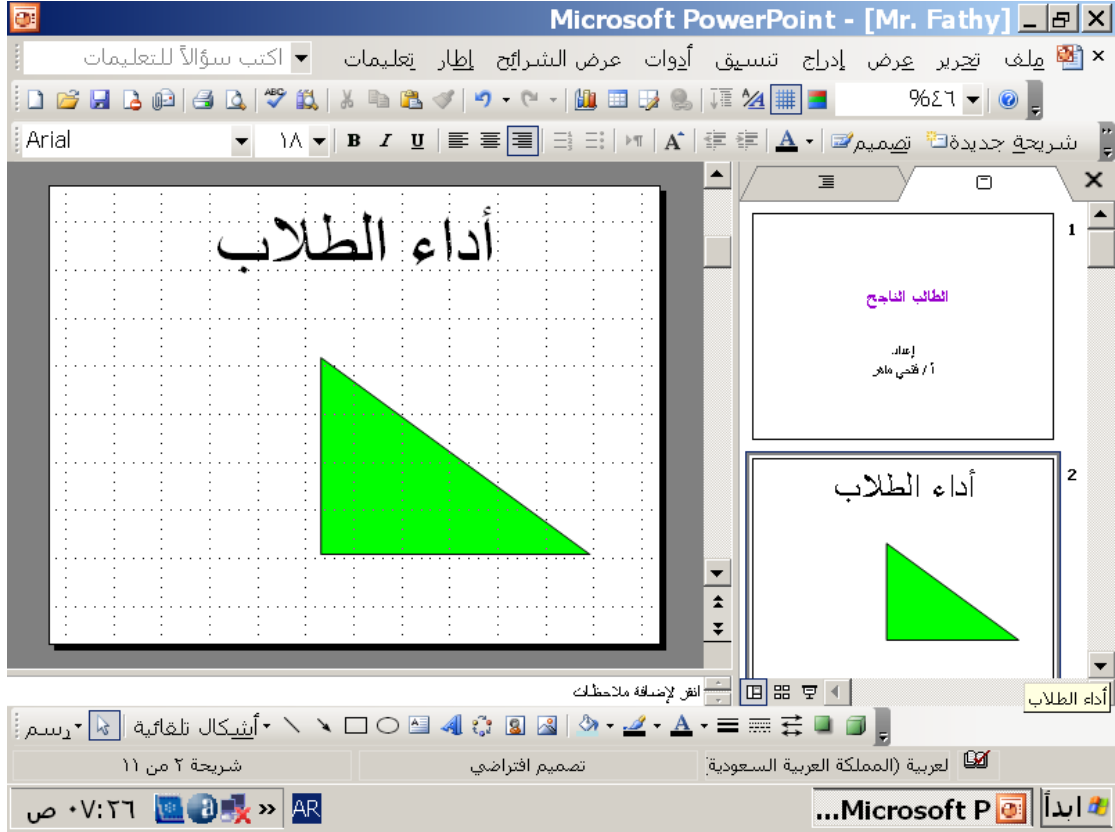
القائمة عرض صفحات الملاحظات



٣٣- غير تخطيط هذه الشريحة بحيث تحتوي على قائمة نقطية ثانية

الإجابة

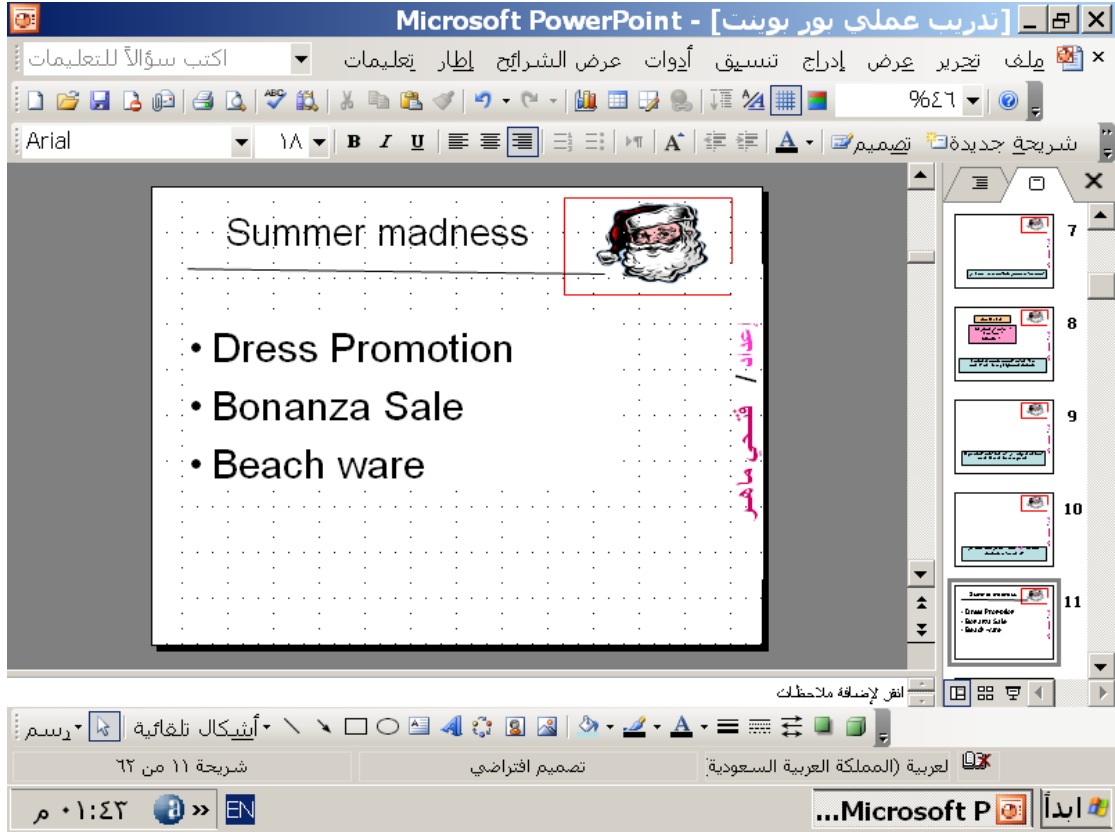
القائمة تنسيق تخطيط الشريحة حدد شريحة ذات تعدادين نقطيين ثم اختر إعادة تطبيق



٣٤- انتقل إلى مربع حوار الرأس والتذييل ثم أضف الكلمة مسودة إلى تذييل الشريحة الحالية

الإجابة

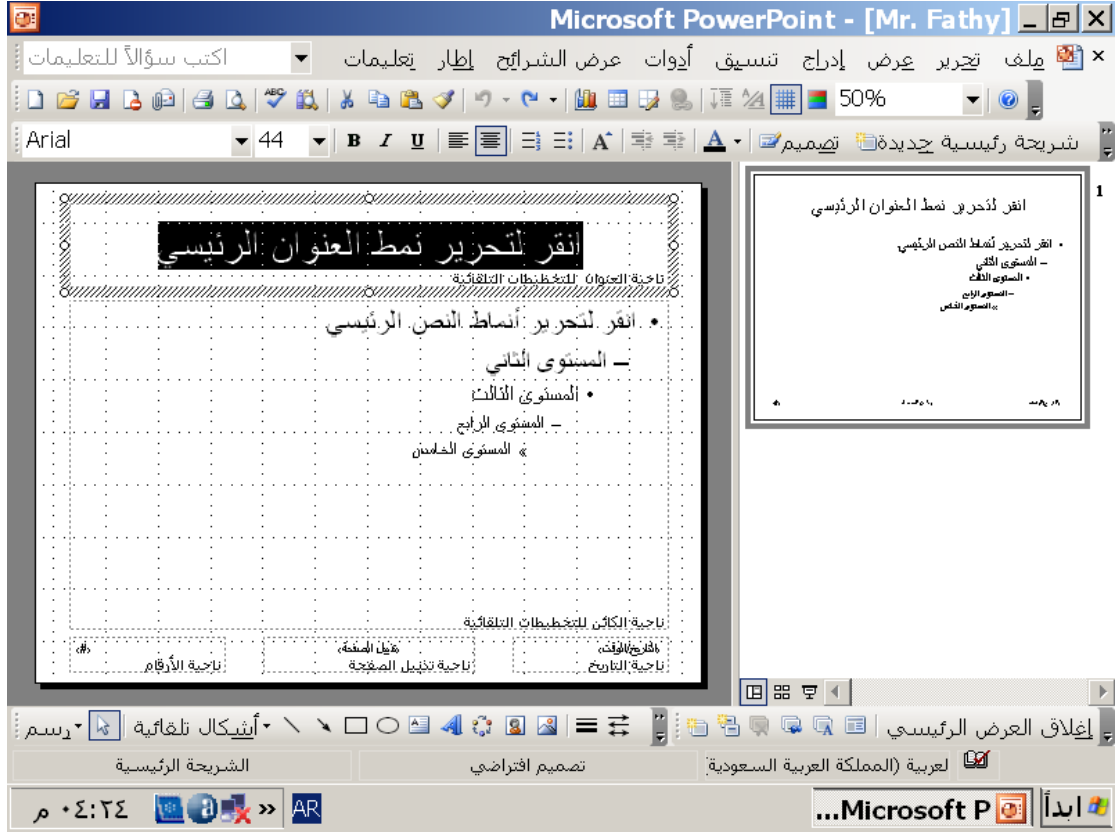
القائمة عرض رأس وتذييل الصفحة في خانة التذييل اكتب مسودة ثم اضغط تطبيق



٣٥- انتقل إلى مربع حوار رأس وتذييل الصفحة ثم أضف التاريخ الثابت ٠٤/٠٥/٠٣ .

الإجابة

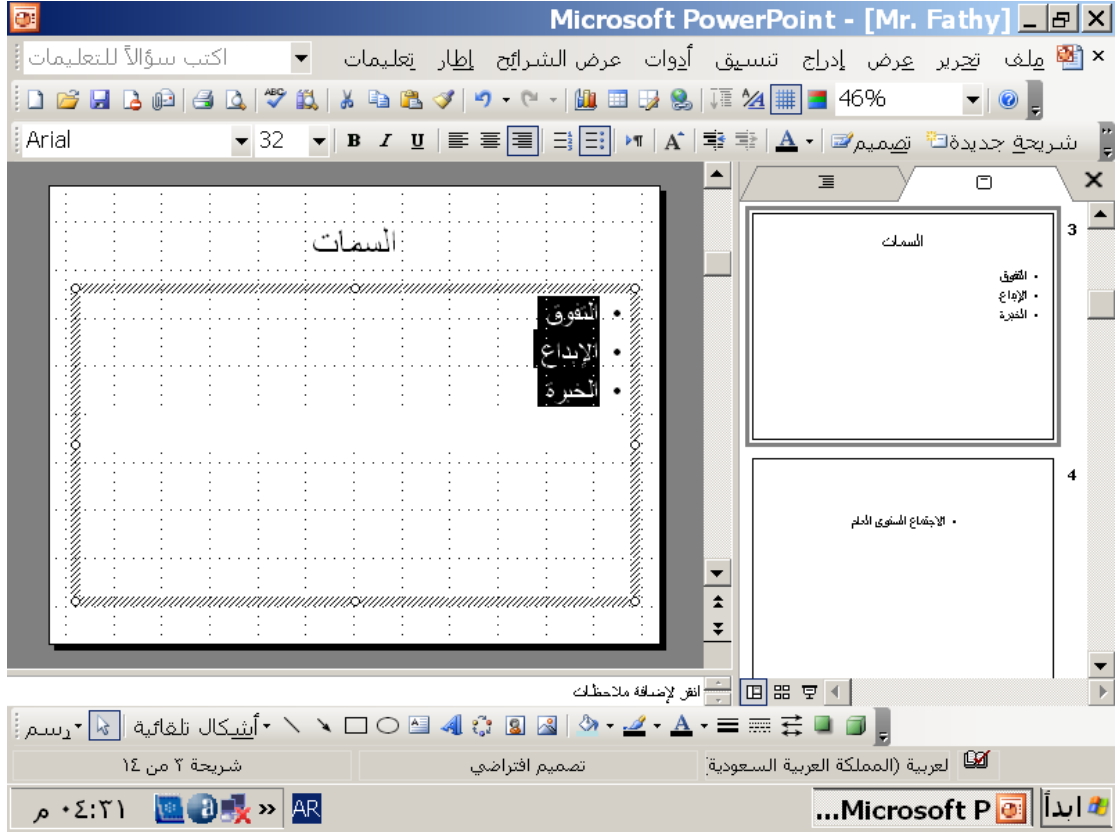
القائمة عرض ... رأس وتذييل الصفحة في خانة ثابت اكتب ٠٤/٠٥/٠٣ ثم اضغط تطبيق على الكل



- ٣٦- غير لون النص المحدد إلى اللون أرجواني كما يظهر في النموذج التالي

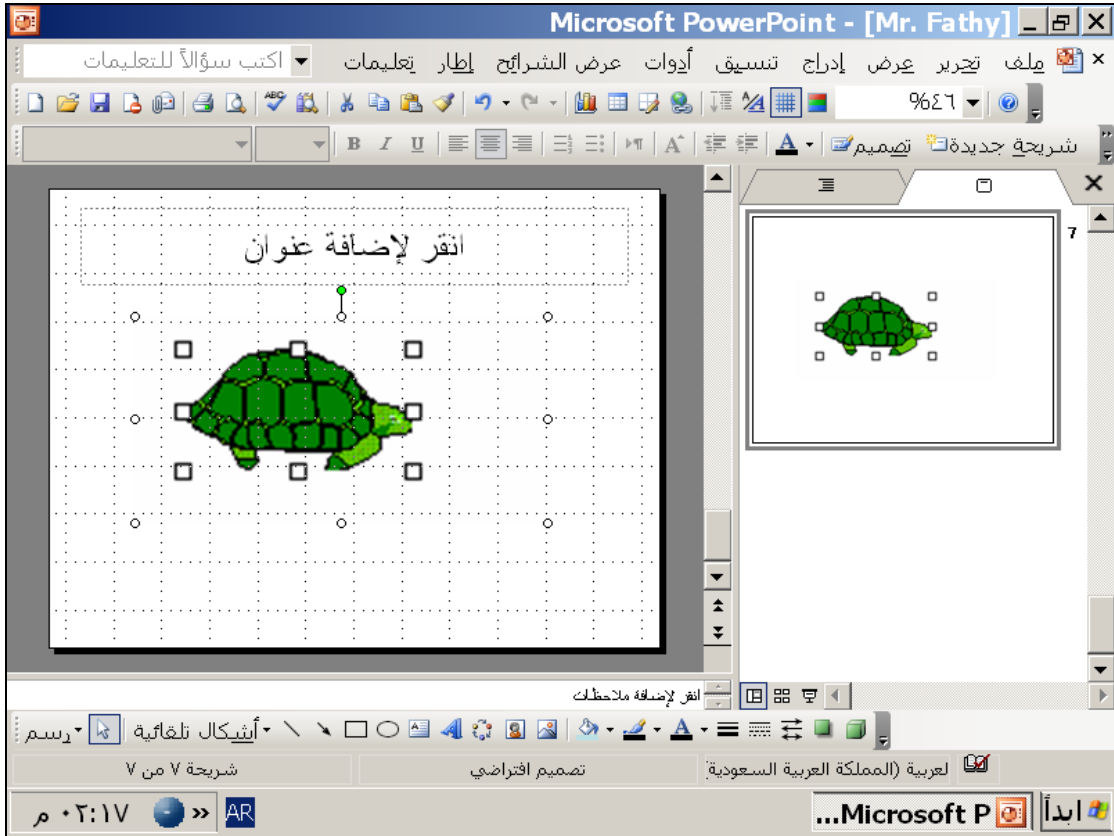
الإجابة

من أداة لون الخط اختر اللون المطلوب

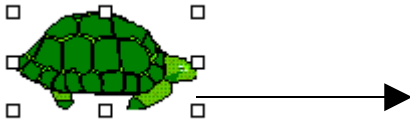


٣٧- قم بزيادة المسافة بين السطور بعد كل نقاط التعداد النقطي إلى ٠.٢
الإجابة

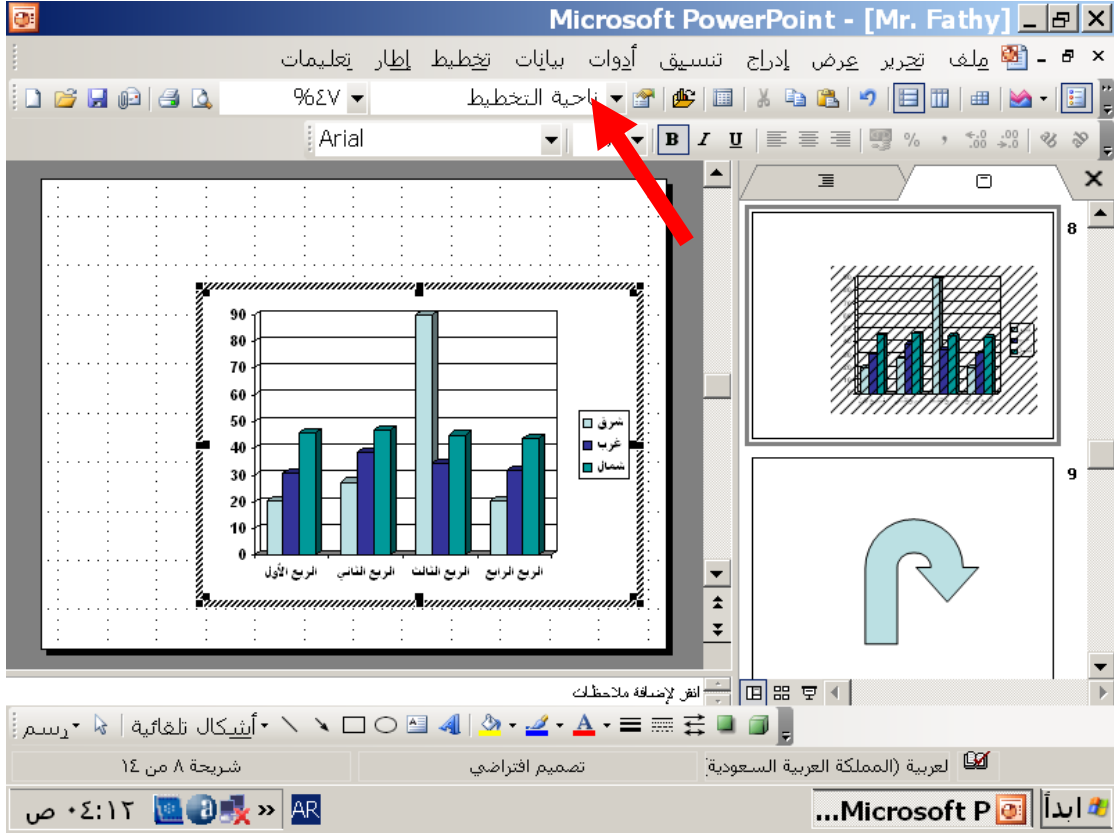
تنسيق تباعد الأسطر في خانة بعد القرة اكتب ٠.٢ موافق



٣٨- إذا أردت إعادة تحجيم هذه الصورة مع الحفاظ على خصائصها الأصلية أين ستبدأ الضغط



اضغط هنا

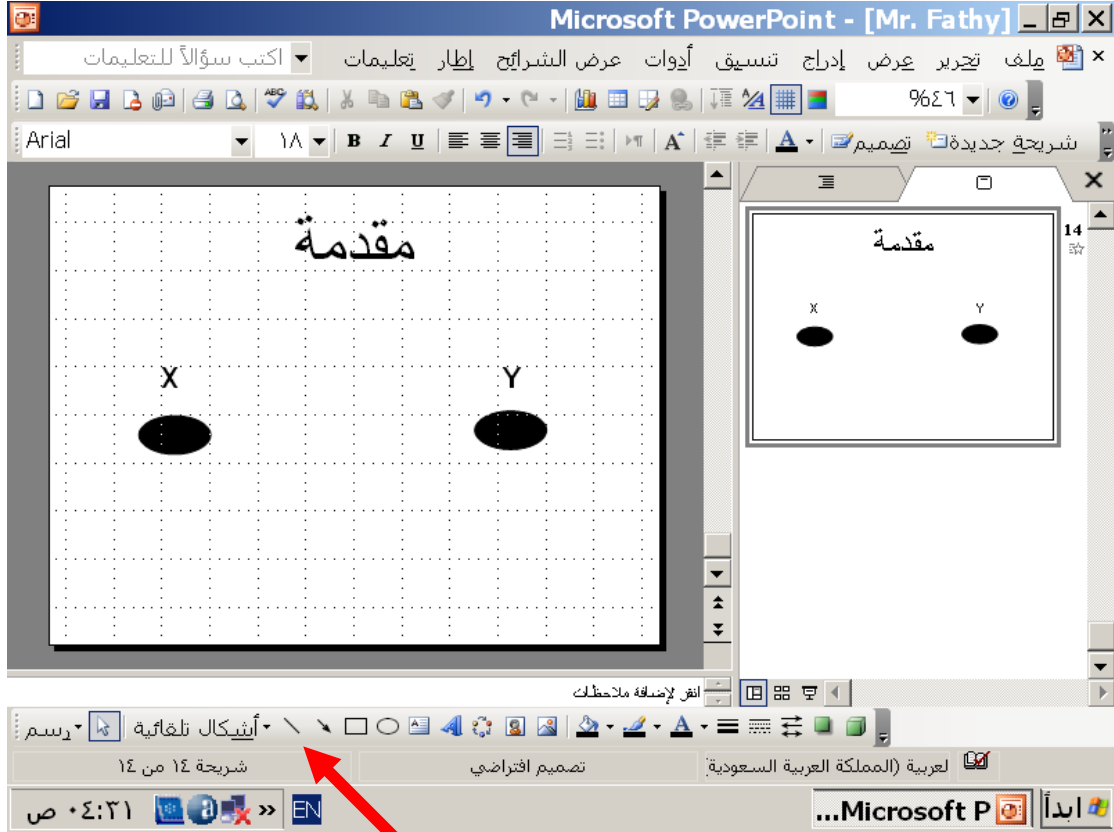


٣٩- اختر سلسلة البيانات غرب ثم غير لونها من الأزرق إلى الأصفر

الإجابة

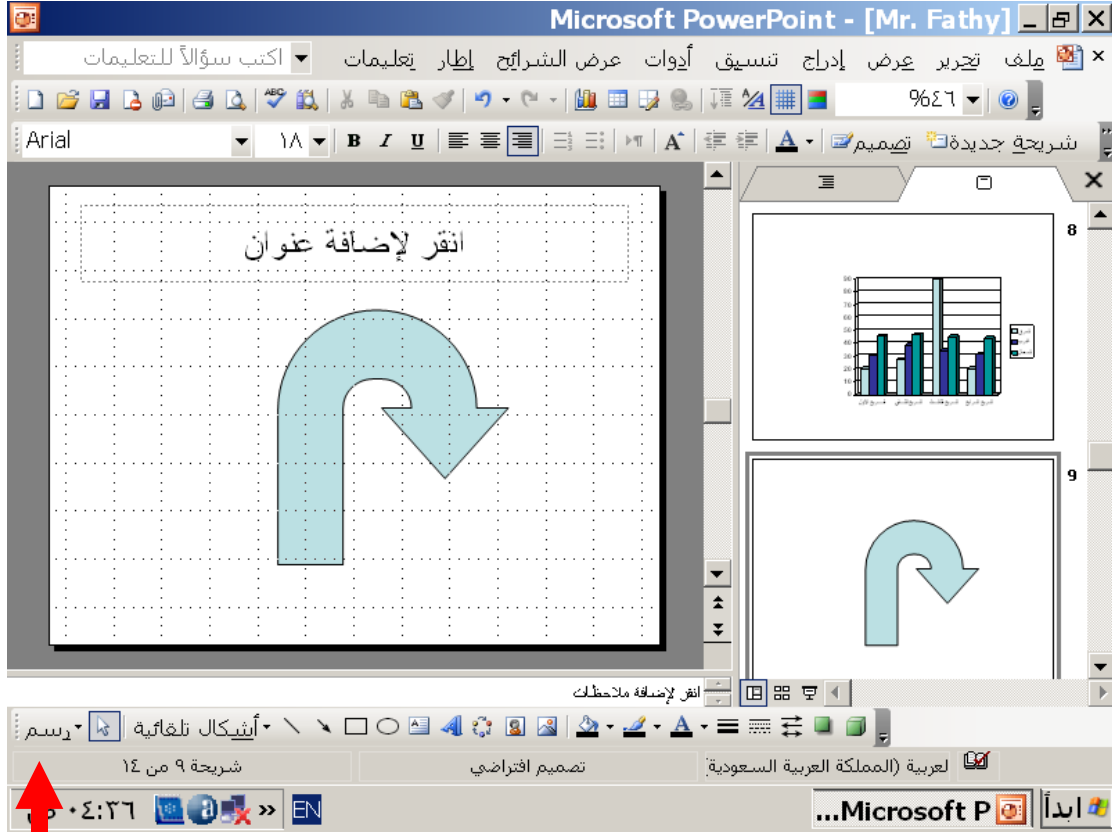
من شريط الأدوات اضغط على قائمة عناصر التخطيط (ناحية التخطيط) واختر متسلسلة البيانات غرب
ثم اضغط قائمة تنسيق متسلسلة بيانات محددة اختر اللون ثم موافق

أو
كليكين شمال على أحد الأعمدة ذات اللون الأزرق في التخطيط
اختر اللون المطلوب ثم موافق



٤٠ - استخدم أداة الخط الأساسي لترسم خط من النقطة X والنقطة Y
الإجابة

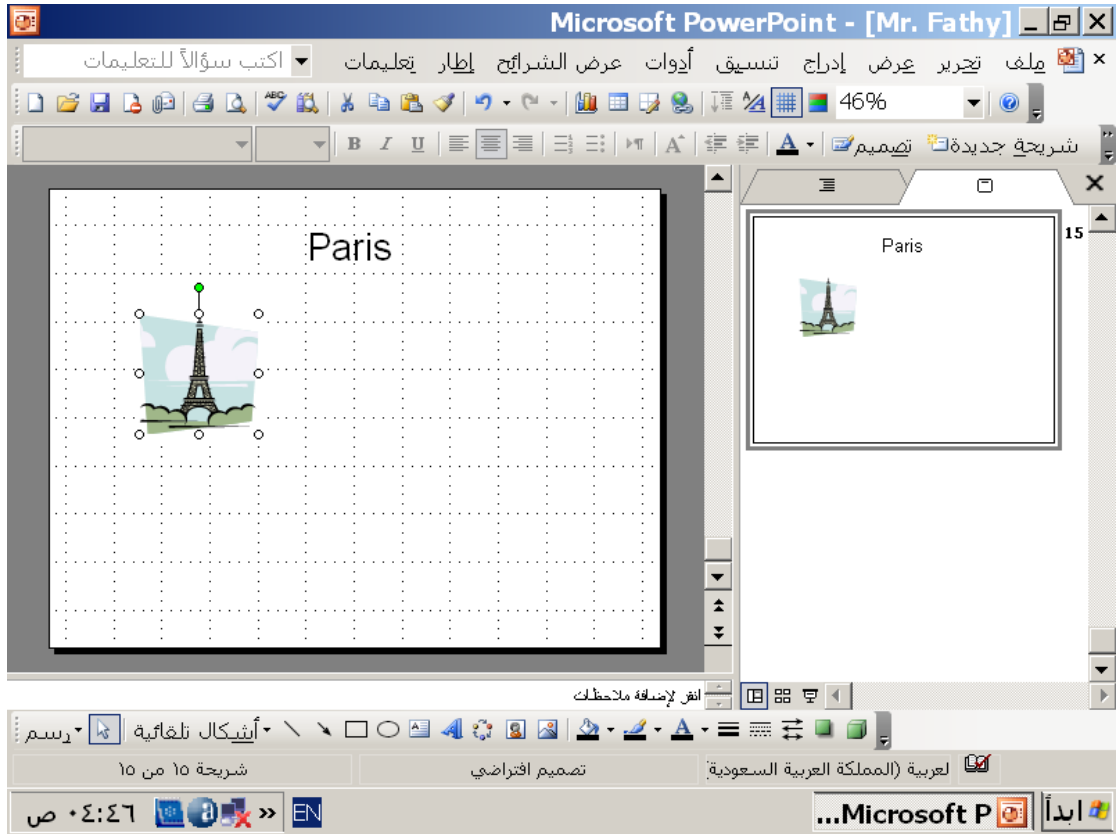
من شريط الرسم اضغط على أداة رسم الخط ثم ارسم الخط بين النقطتين



٤١ - حدد الشكل التلقائي السهم على شكل U واجعله يستدير ٩٠ درجة بالضغط إلى اليمين

الإجابة

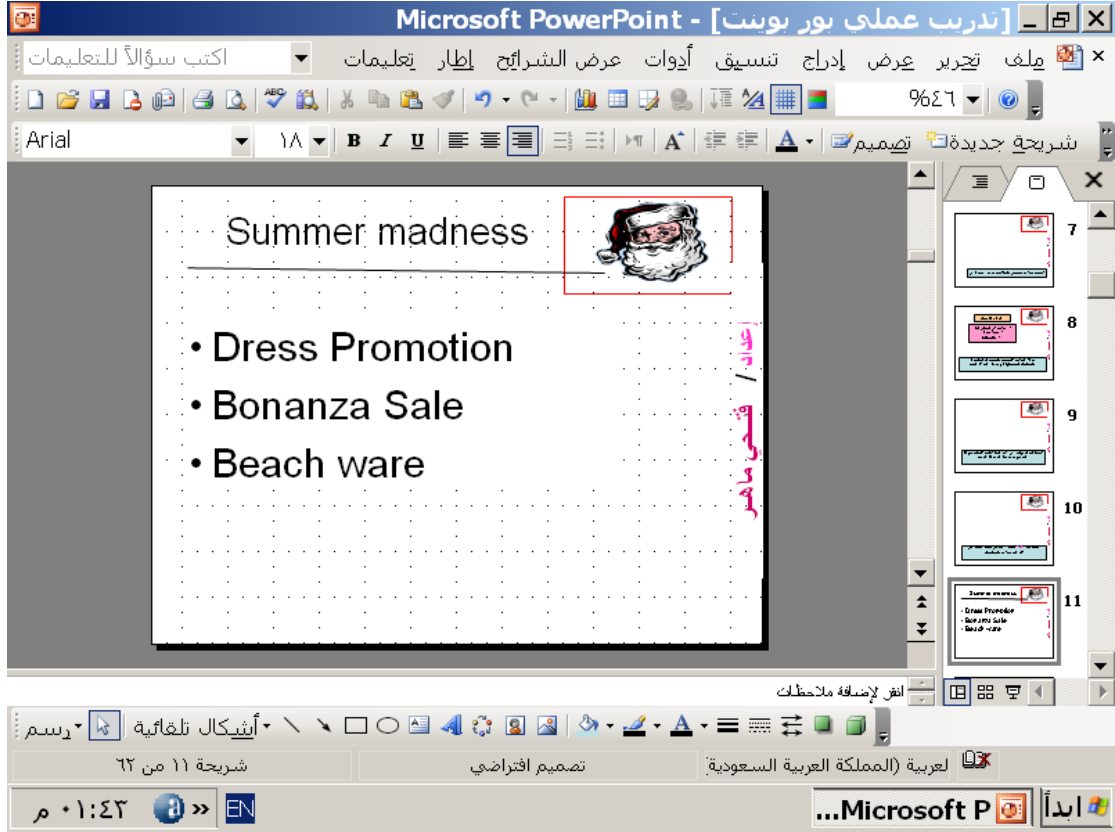
كليك شمال على الشكل ثم اضغط كلمة رسم استدارة أو انعكاس ... استدارة إلى اليمين ٩٠ درجة



٤٢ - اعمل محاذاة للشكل التلقائي المحدد بين الحد الأيمن والحد الأيسر للشريحة
(توسيط الشكل)

الإجابة

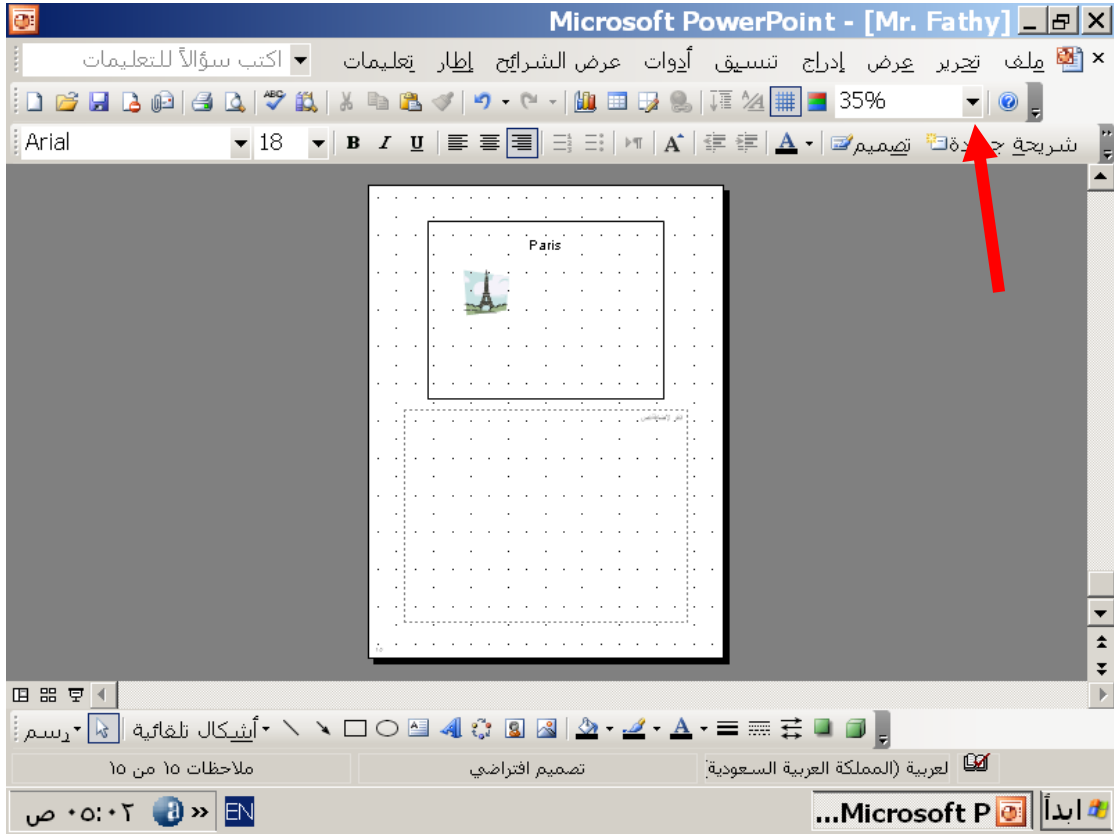
كليكين شمال على الشكل التبويب موضع اختر توسيط من (أفقياً من)
أو
(القائمة تنسيق صورة التبويب موضع اختر توسيط من (أفقياً من)



٤٣- تريد أن تكون مخرجات العرض التقديمي مناسبة للعرض على الشاشة
راجع الإعدادات المناسبة لذلك وقم بالتغييرات اللازمة

الإجابة

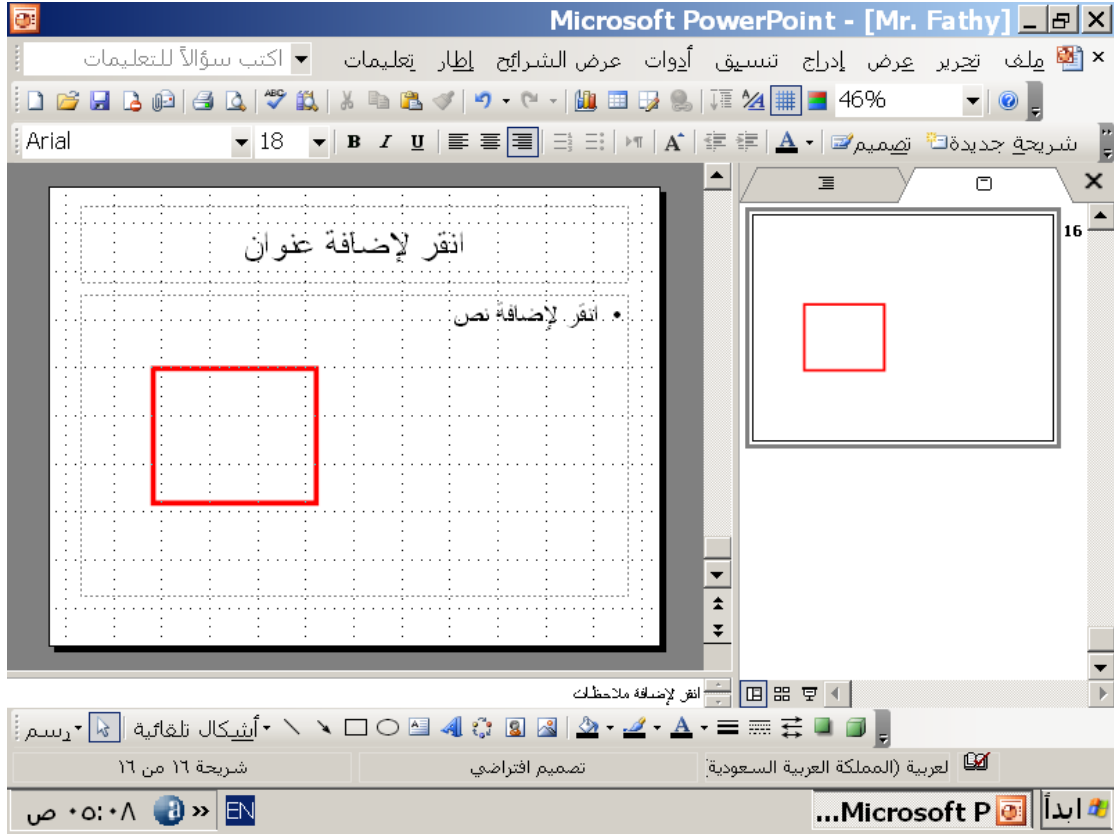
ملف إعداد صفحة من تغيير حجم الشريحة اختر (عرض على الشاشة)
ثم موافق



٤٤ - غير حجم العرض الحالي إلى الحجم الملائم احتواء .

الإجابة

من شريط الأدوات اضغط على قائمة تكبير وتصغير واختر احتواء



٥٤ - انتقل للشريحة الرئيسية ثم أضف شكل بيضاوي في الصندوق الأحمر

الإجابة

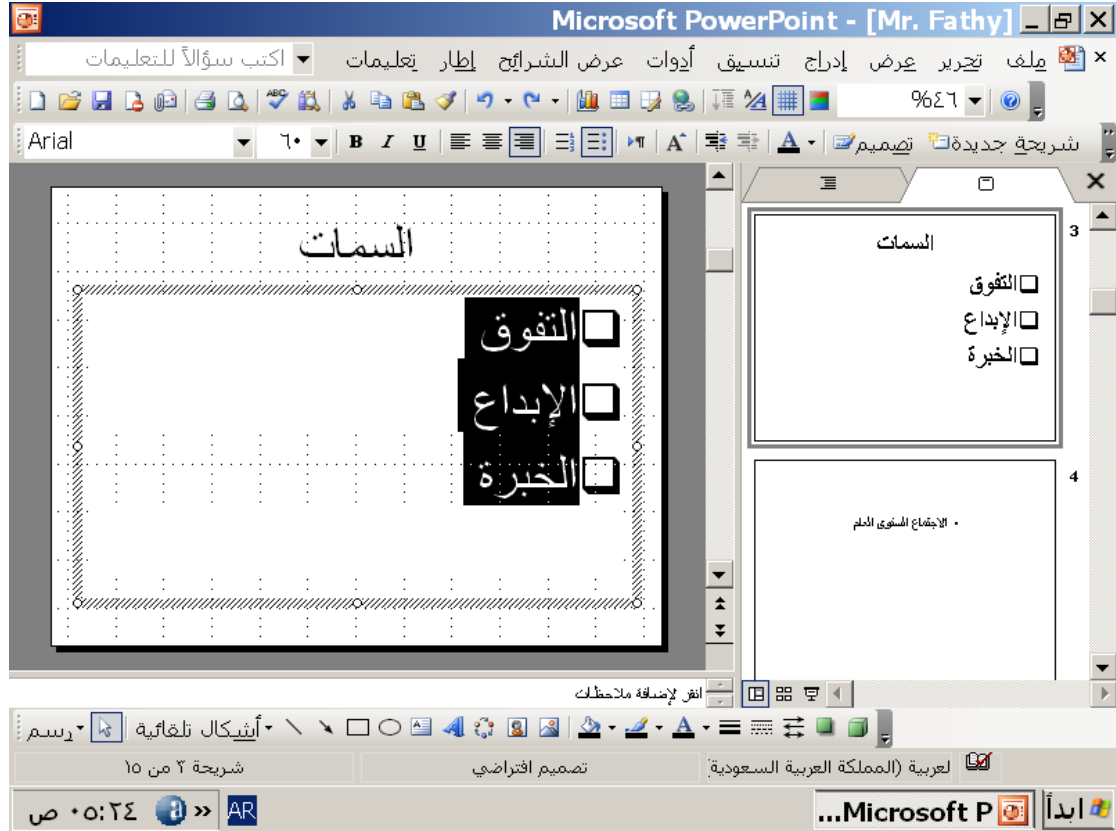
عرض ... رئيسي الشريحة الرئيسية
اضغط على أداة الشكل البيضاوي وارسم الشكل داخل المربع الأحمر



٤٦ - انتقل إلى المربع الحواري رأس وتذييل وأضف تاريخ يحدث تلقائياً إلى كل الشرائح

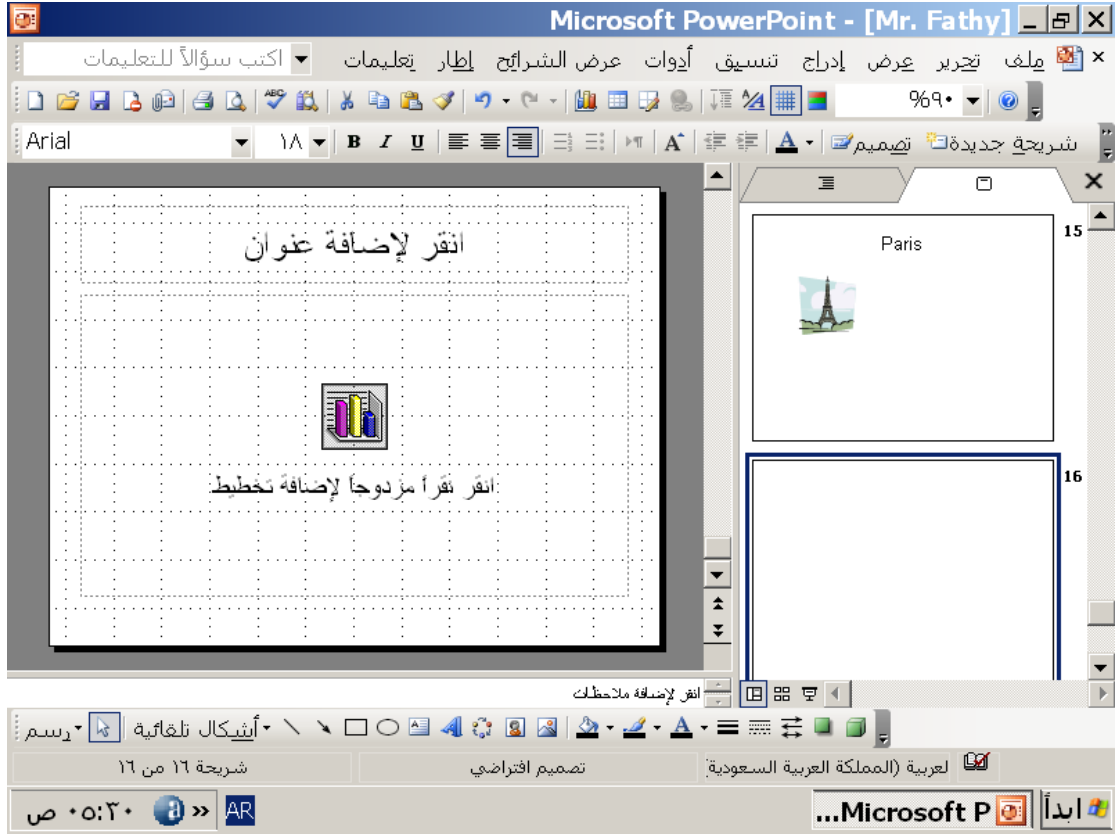
الإجابة

عرض ... رأس وتذييل الصفحة تحديث تلقائي تطبيق على الكل



- ٤٧- غير نوع الترقيم النقطي المستخدم في هذه القائمة إلى الشكل المعروض هنا
الإجابة

تنسيق تعداد نقطي ورقمي حدد الشكل النقطي المطلوب موافق



٤٨ - انتقل إلى التخطيط التلقائي للرسم البياني وحر العنوان شرق إلى مبيعات ثم اضغط مفتاح الإدخال عندما تنتهي

الإجابة

كليكين شمال على التخطيط حدد الخلية شرق اكتب مبيعات اضغط انتر



٤٩ - أضف مربع مرؤوس تابع لـ Laurence مدير الأبحاث الإجابة

كليك شمال على الحد الخارجي لمربع Laurence سيظهر شريط أدوات تخطيط هيكلية
اضغط على إدراج شكل ثم اضغط مرؤوس
أو

كليك يمين على الحد الخارجي لمربع Laurence واختر مرؤوس
ملحوظة لا تضغط داخل المربع

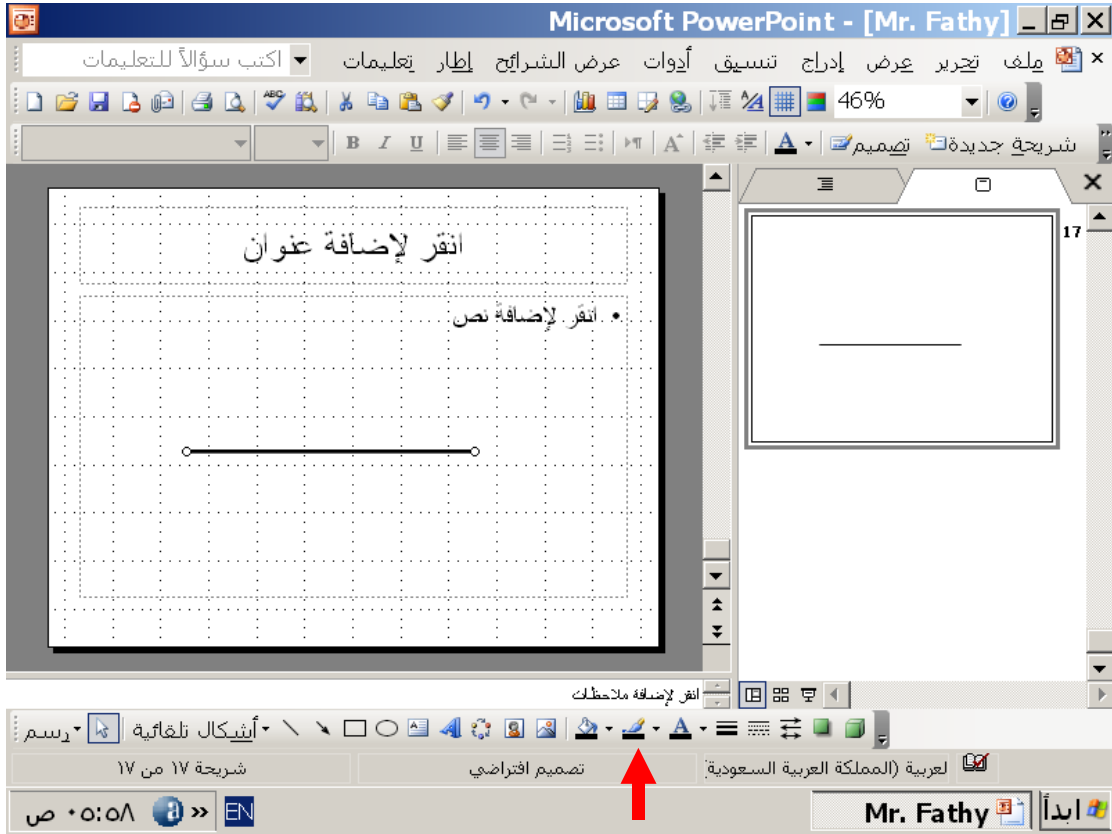


The screenshot shows a Microsoft PowerPoint window titled "Microsoft PowerPoint - [Mr. Fathy]". The main slide area displays the text "الطالب الناجح" in purple, followed by "إعداد أ / فتحي ماهر" in black. To the right, a task pane shows two slides: slide 1 with the same text as the main slide, and slide 2 titled "أداء الطلاب" with a green triangle graphic. The bottom status bar shows "Mr. Fathy" and "ابدأ" (Start) buttons.

٥٠- يوجد تطبيقين مفتوحين اجعل التدريب العملي هو التطبيق النشط

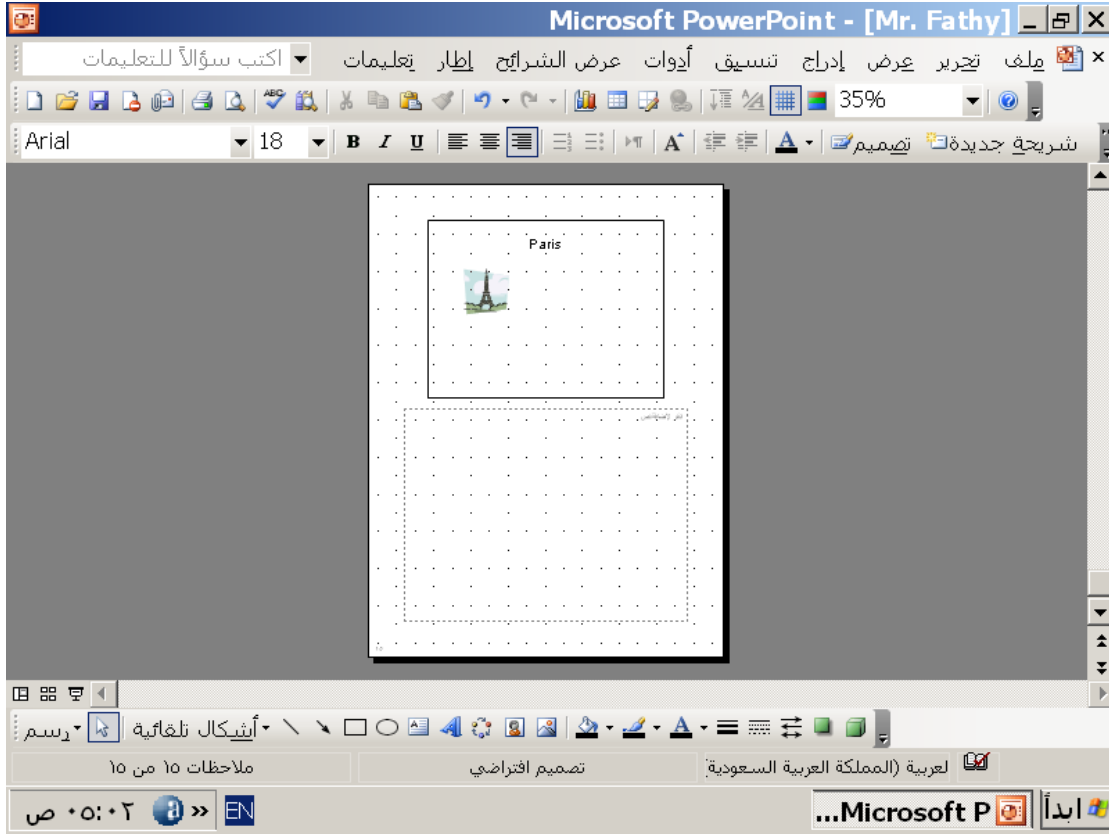
الإجابة

اضغط على تدريب عملي الموجودة في شريط المهام



٥١- غير لون خط الخط المحدد إلى اللون الأزرق
الإجابة

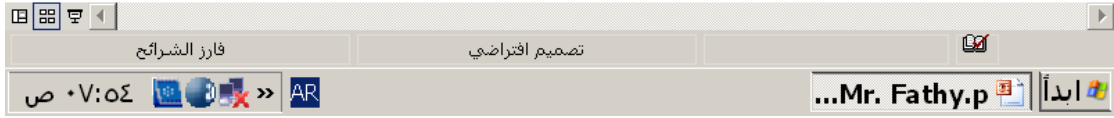
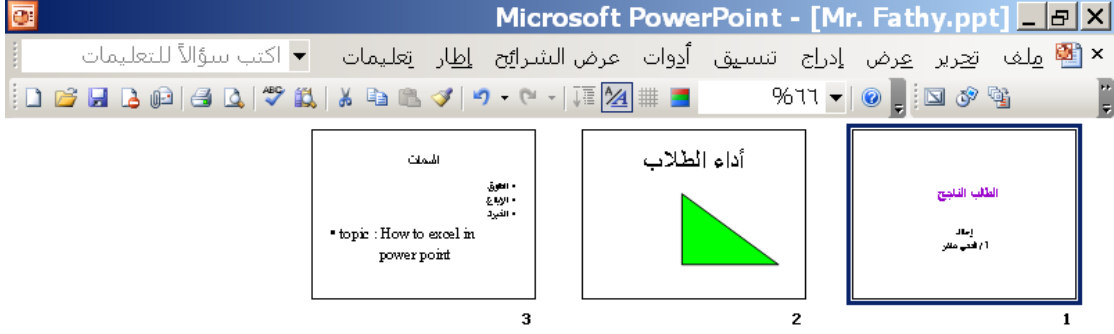
اضغط على أداة لون خط الرسم من شريط الرسم واختار اللون المطلوب



٥٢- أطلع نسخته واحده من صفحات الملاحظات للشرائح من ٢ إلى ٥ فقط في هذا العرض

الإجابة

ملف طباعة من مادة الطباعة اختر صفحات الملاحظات من نطاق الطباعة في خانة الشرائح اكتب ٢-٥



٥٣- الشريحة ٣ تحتوي على أرقام المبيعات السرية
أخفي هذه الشريحة حتى لا تظهر أثناء عرض العرض التقديمي على الشاشة

الإجابة

كليك يمين على الشريحة ٣ إخفاء الشريحة



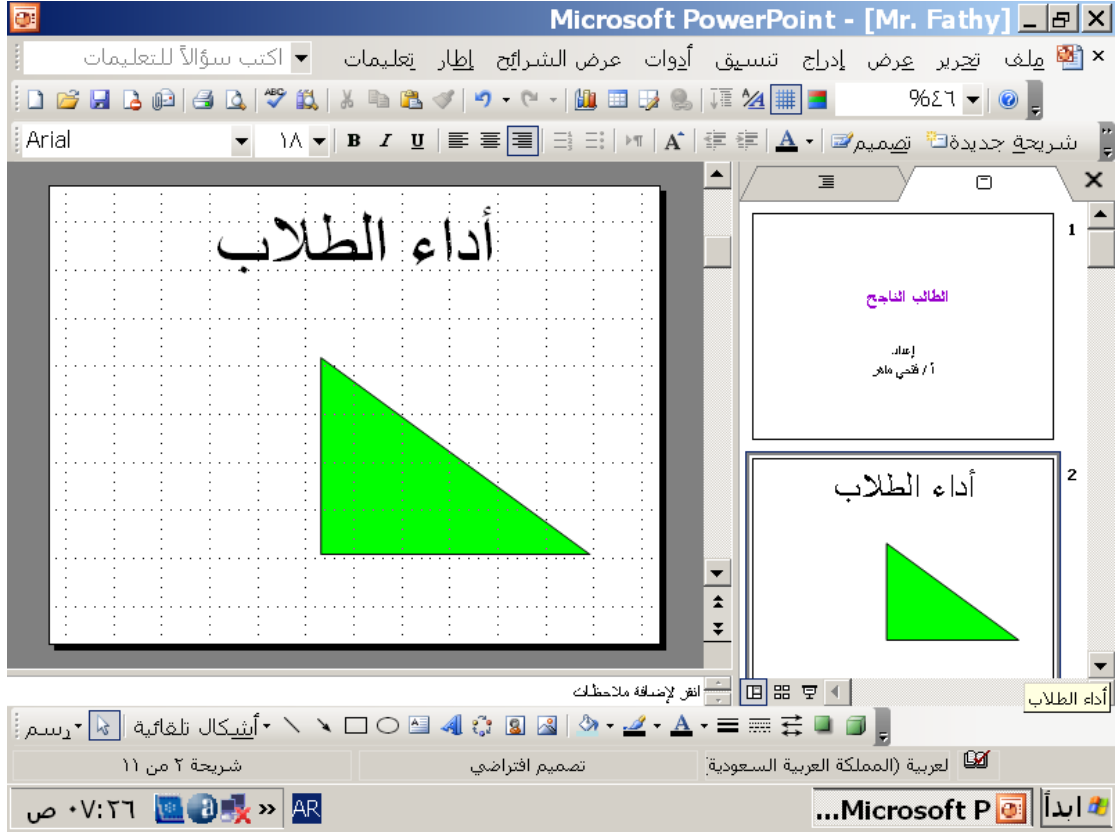
The screenshot shows the Microsoft PowerPoint interface. The main slide area displays the text 'الطالب الناجح' (The Successful Student) in purple, followed by 'إعداد أ / فتحي ماهر' (Prepared by / Mr. Fathy Maher) in black. A green triangle graphic is visible in the bottom right corner of the slide. The right-hand pane shows a preview of the slide with a blue border. The status bar at the bottom indicates the language is Arabic (العربية) and the system is Windows.

٤٥- غير لون خلفية الشريحة الحالية فقط إلى الأزرق



الإجابة

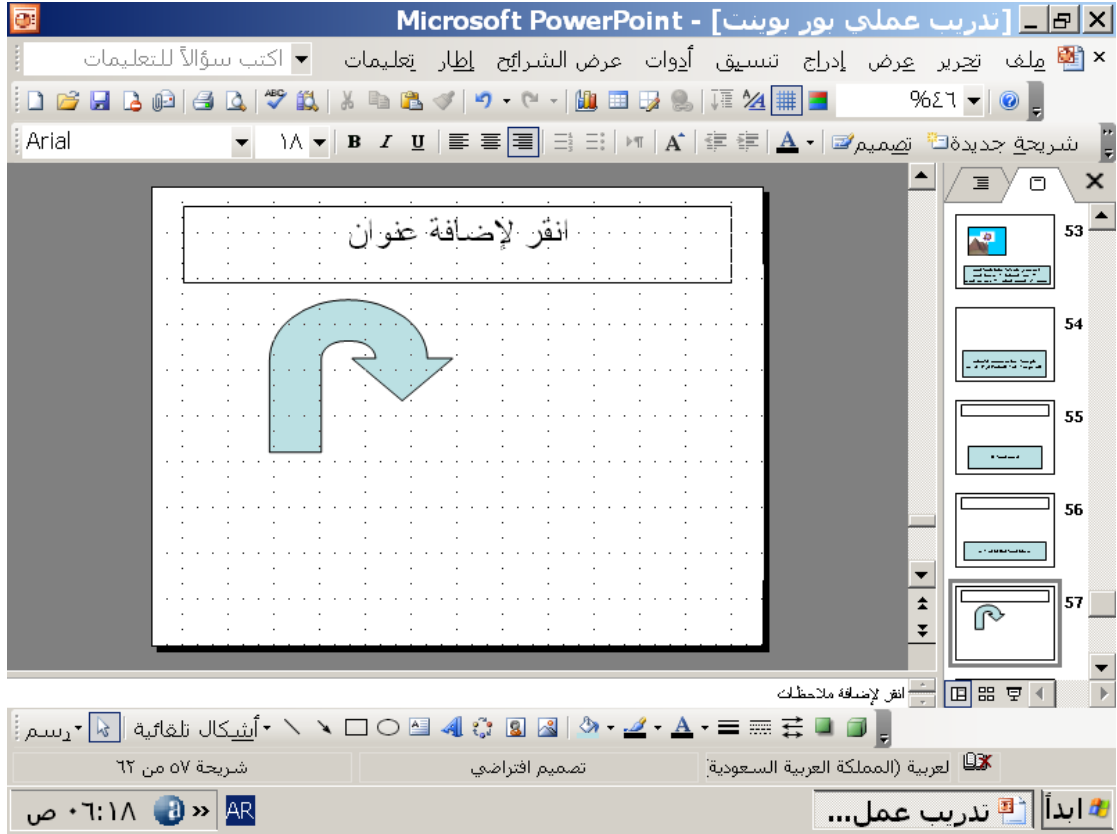
تنسيق خلفية اختر اللون تطبيق



٥٥- أنت لست في حاجة للشكل التلقائي المثلث
احذفه الآن بدون وضعه في ذاكرة النسخ Clipboard

الإجابة

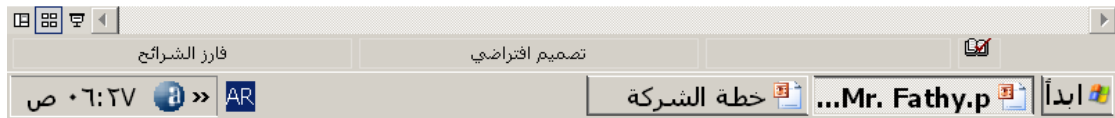
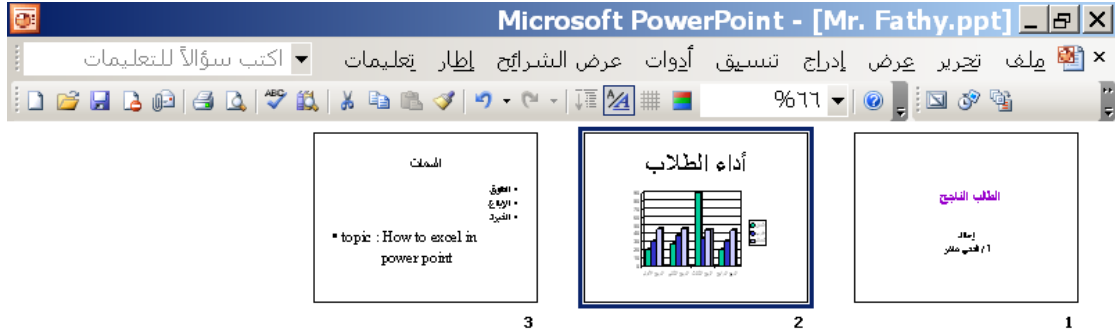
حدد الشكل واضغط Delete من اللوحة



٥٦- حدد الشكل التلقائي وطبق عليه انعكاس أفقي

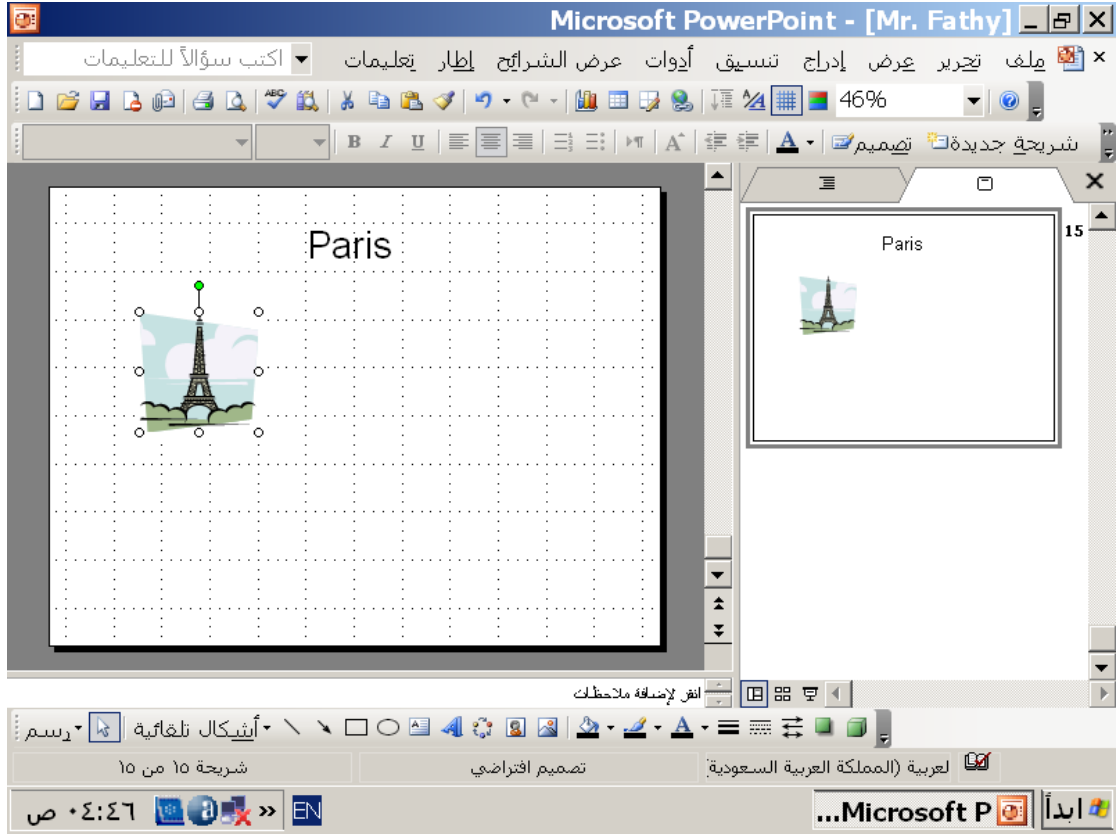
الإجابة

كليك شمال على الشكل القائمة رسم انعكاس أفقي



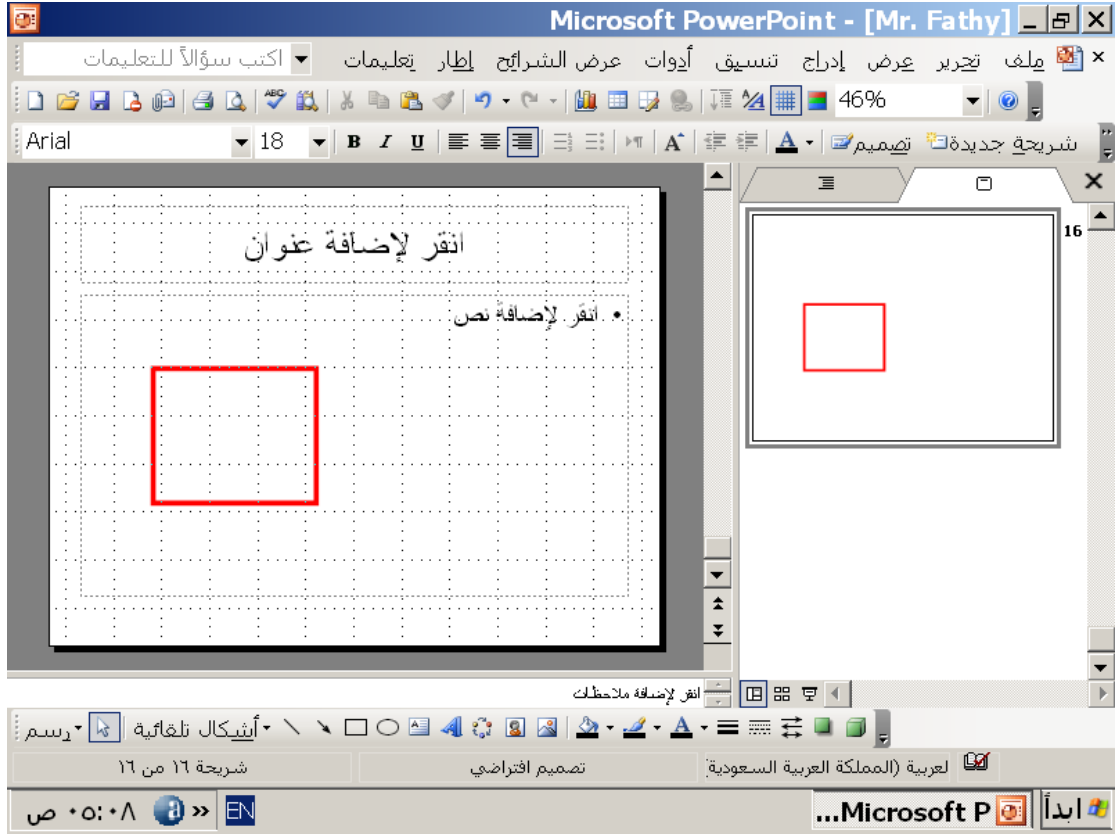
٥٨- أعمل نسخة مماثلة من الشريحة المحددة واجعلها الشريحة الثانية في الملف خطة الشركة المفتوح حالياً
الإجابة

كليك يمين على الشريحة واختر نسخ
افتح ملف خطة الشركة
كليك يمين بعد الشريحة ١ واختر لصق



٥٩- أضع صورة الضفدع إلى هذه الشريحة من تصنيف الحيوانات بالقصاصات الفنية.
الإجابة

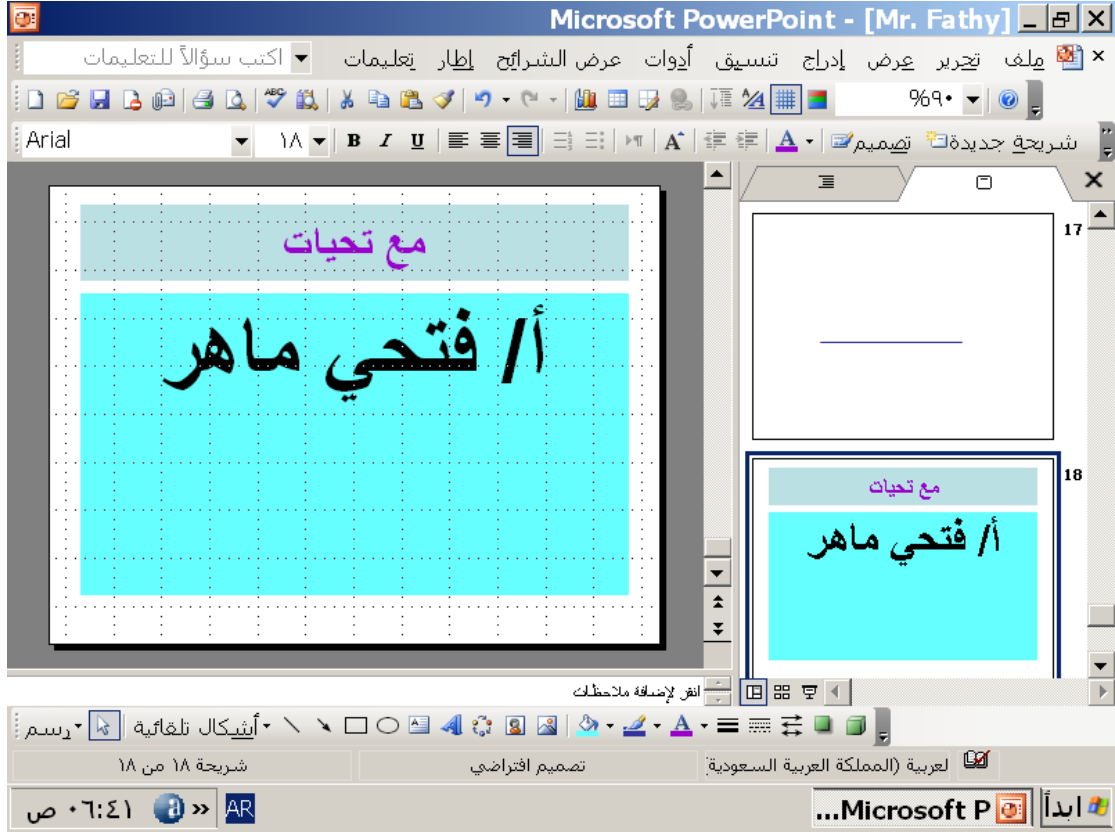
إدراج صورة من قصاصة فنية افتح تصنيف الحيوانات ... حدد صورة
الضفدع
اختر إدراج



٦٠- أدرج مربع نص في داخل المربع الأحمر

الإجابة

اضغط على أداة مربع النص من شريط الرسم كليك شمال
ارسم مربع النص بالضغط مع السحب داخل المربع الأحمر



٦١- أطلع ٣ نسخ من المخطط التفصيلي لهذا العرض

الإجابة

ملف طباعة في عدد النسخ اكتب ٣ ... في مادة الطباعة اختر مخطط تفصيلي
... طباعة