



تعلم الفرونت بيج 2000 xp

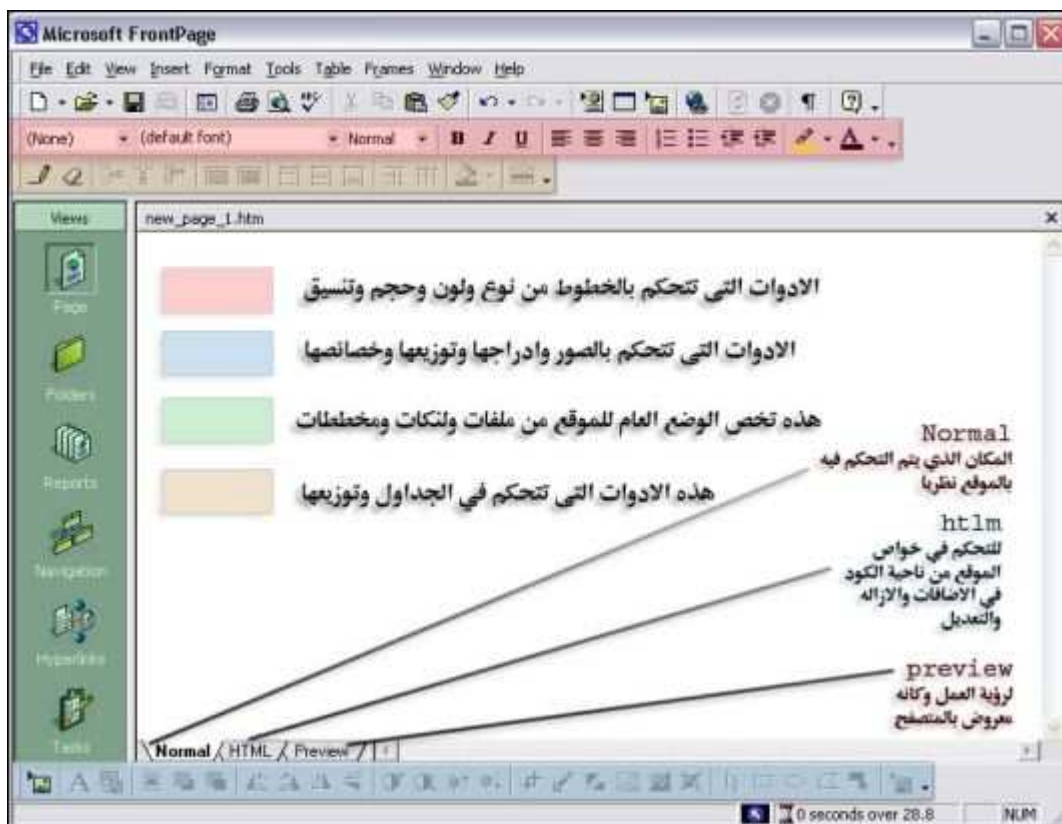
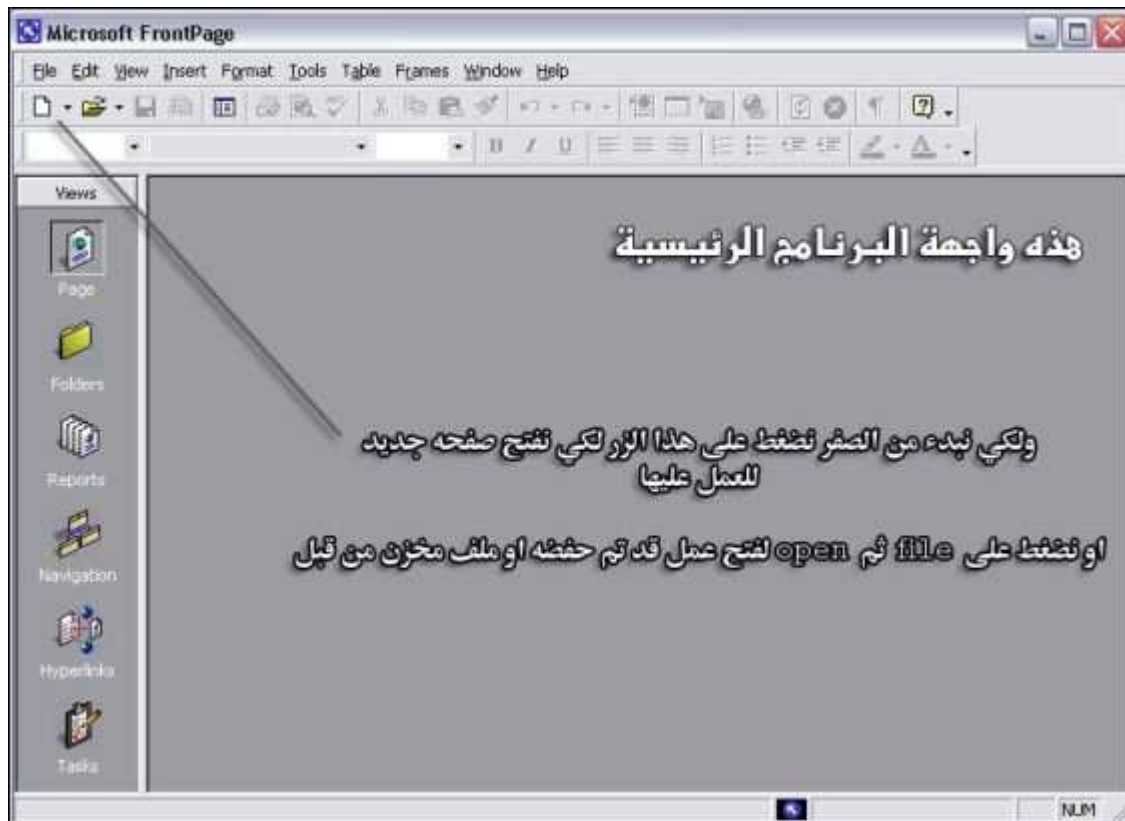
تصميم : محمد عوض شطناوي

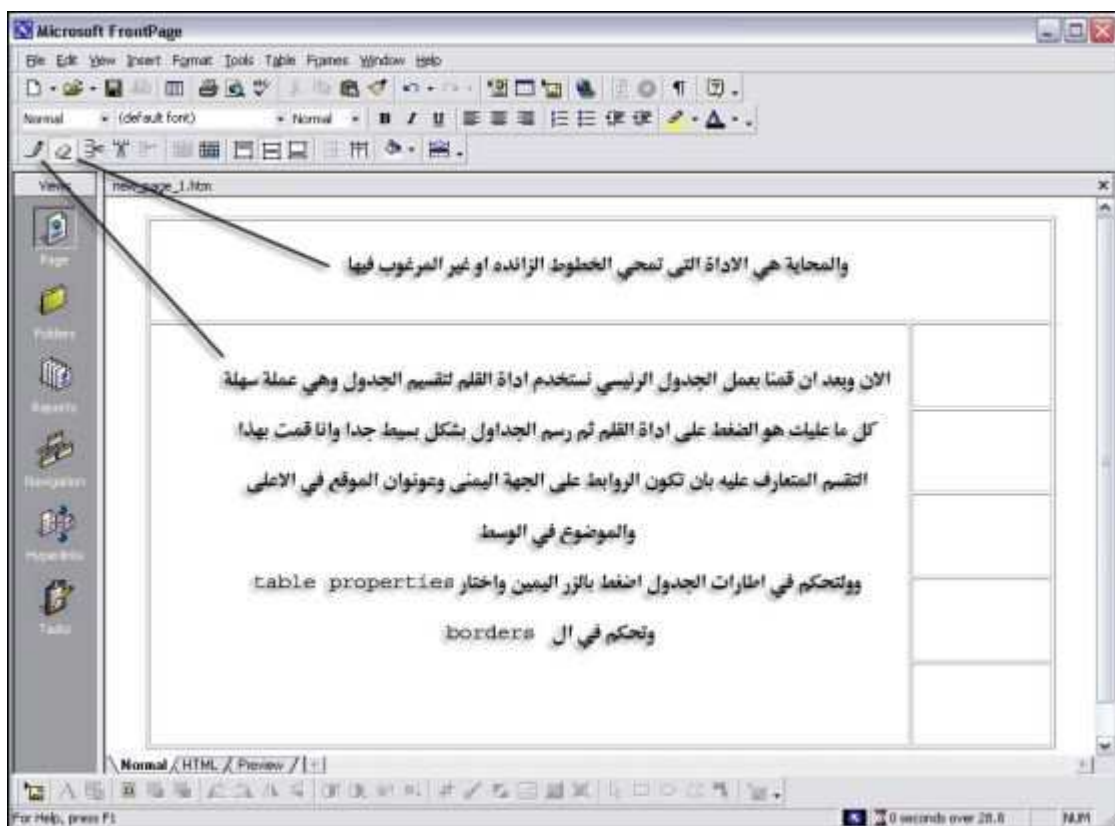
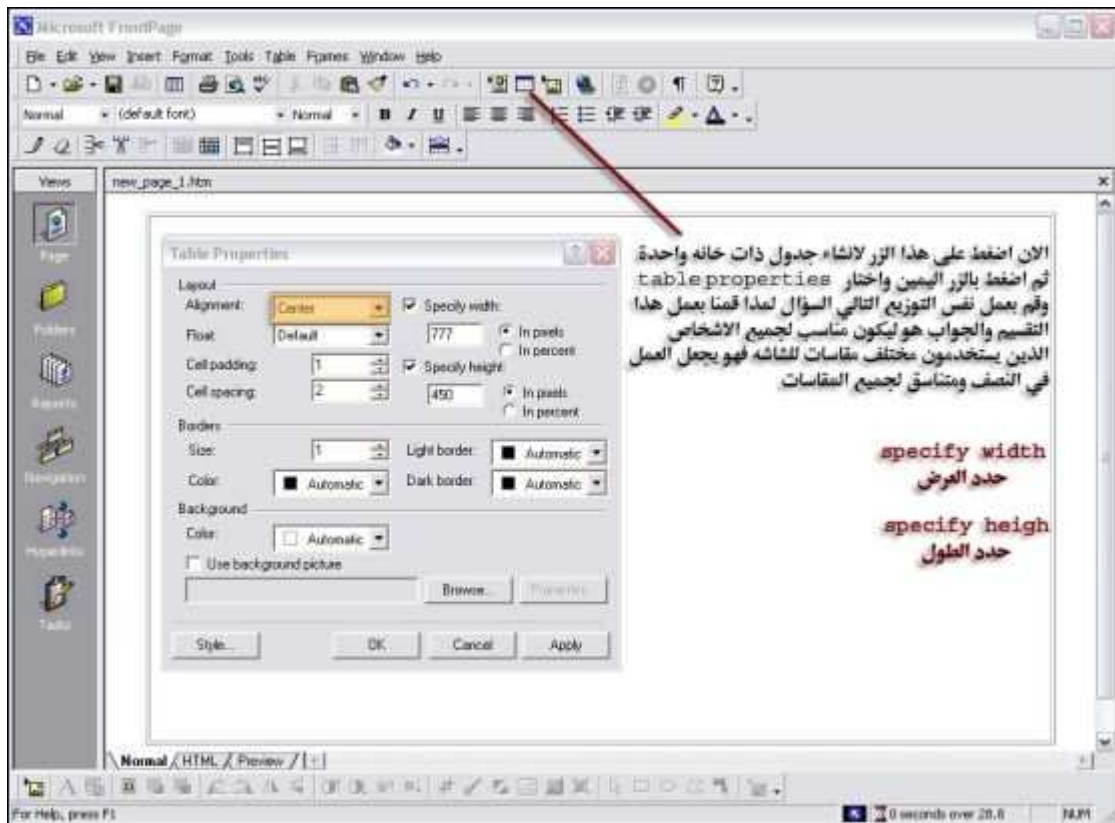
تم تحميل هذا الكتاب من موقع كتب الحاسب العربية

www.cb4a.com

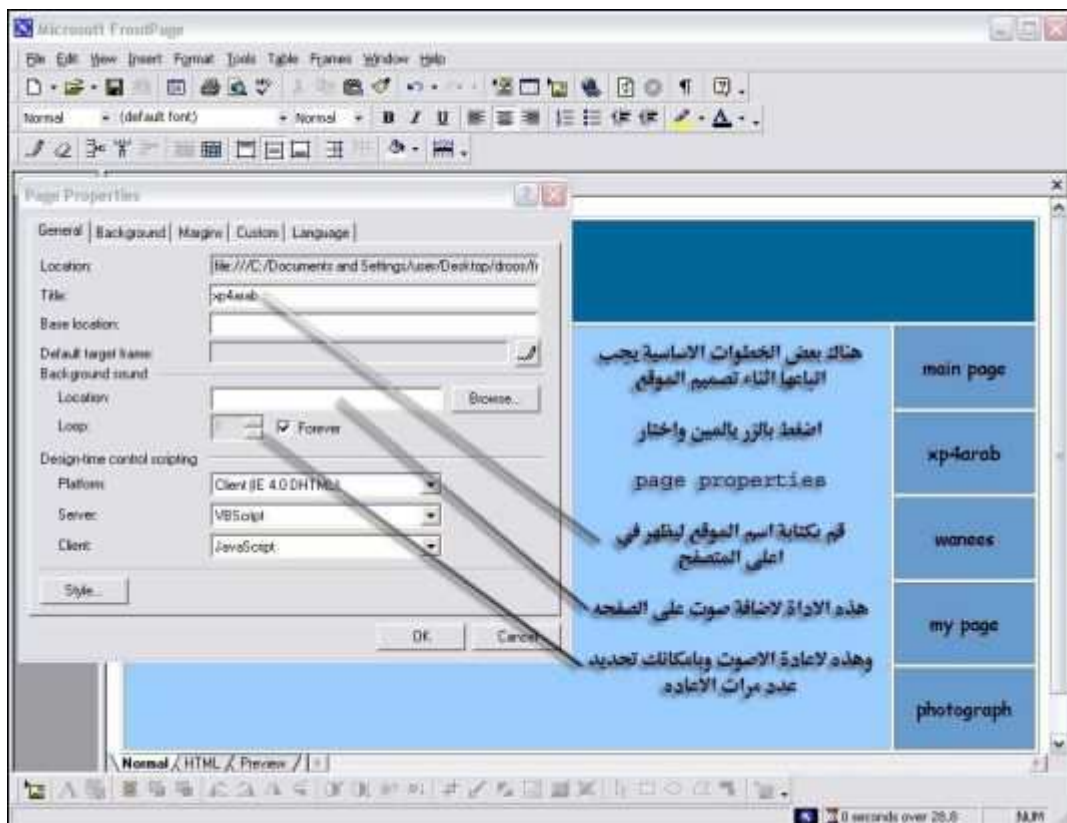
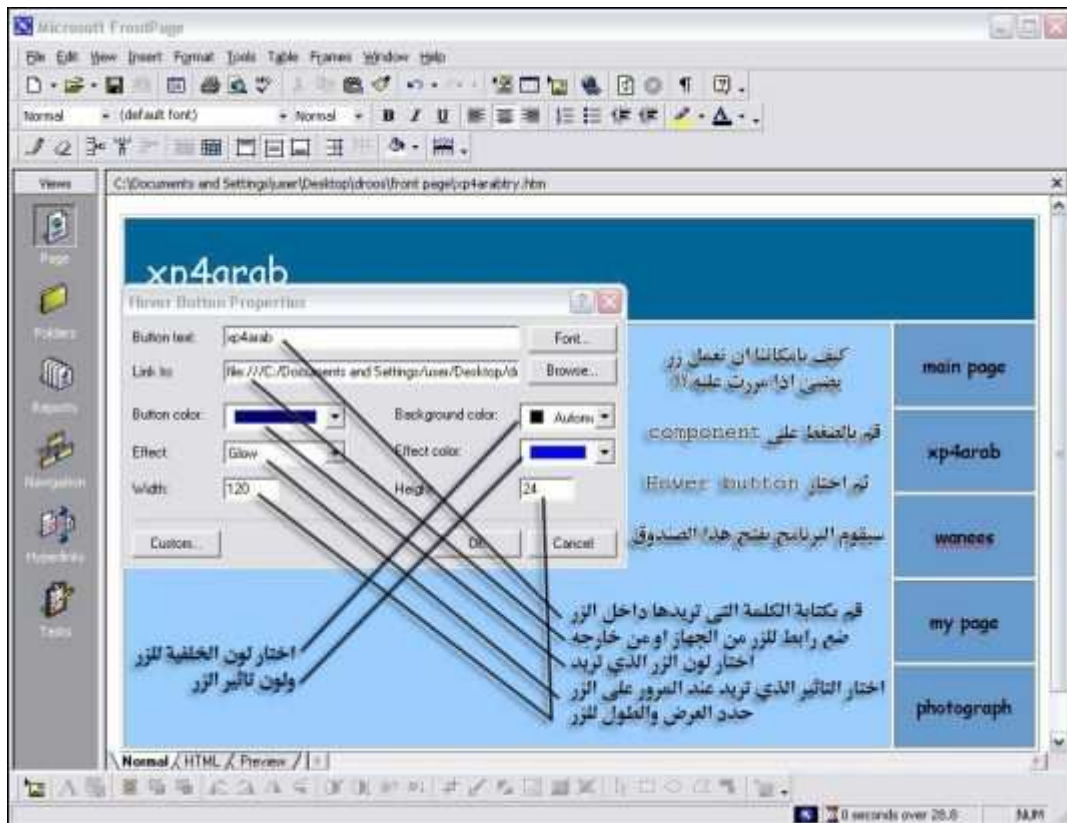
للمزيد من الكتب في جميع مجالات الحاسب والإلكترونيات ، تفضلوا بزيارتنا

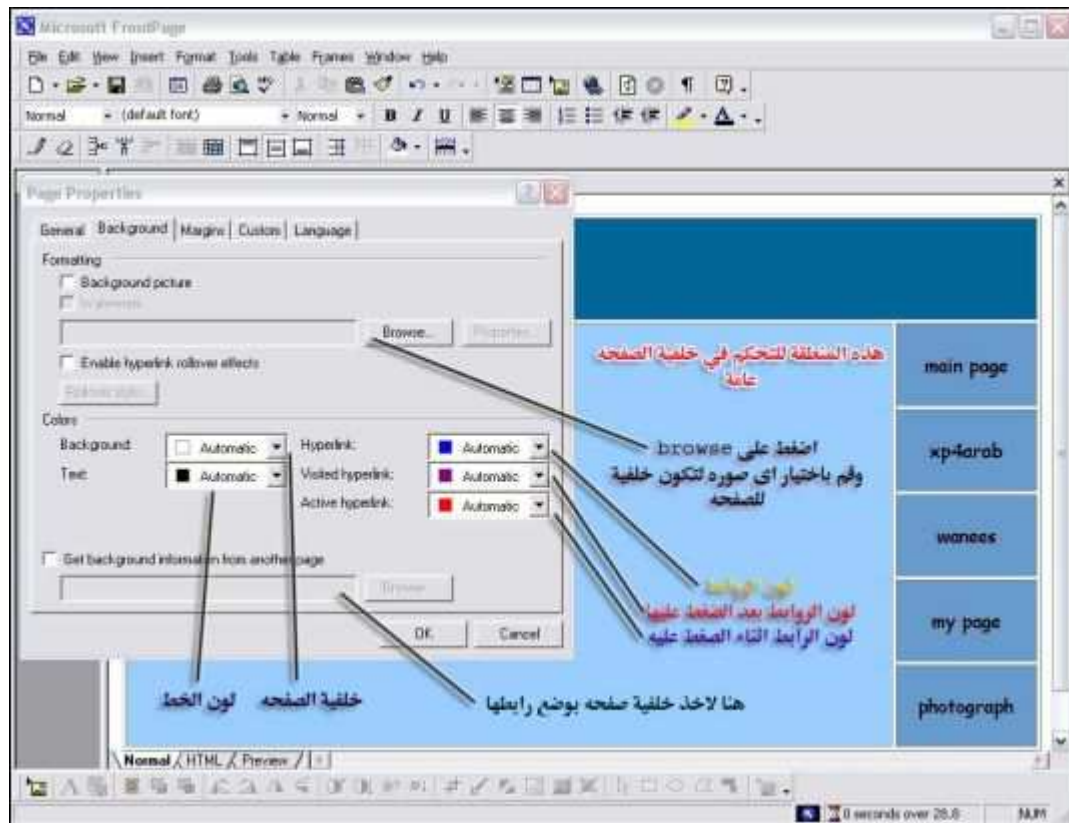












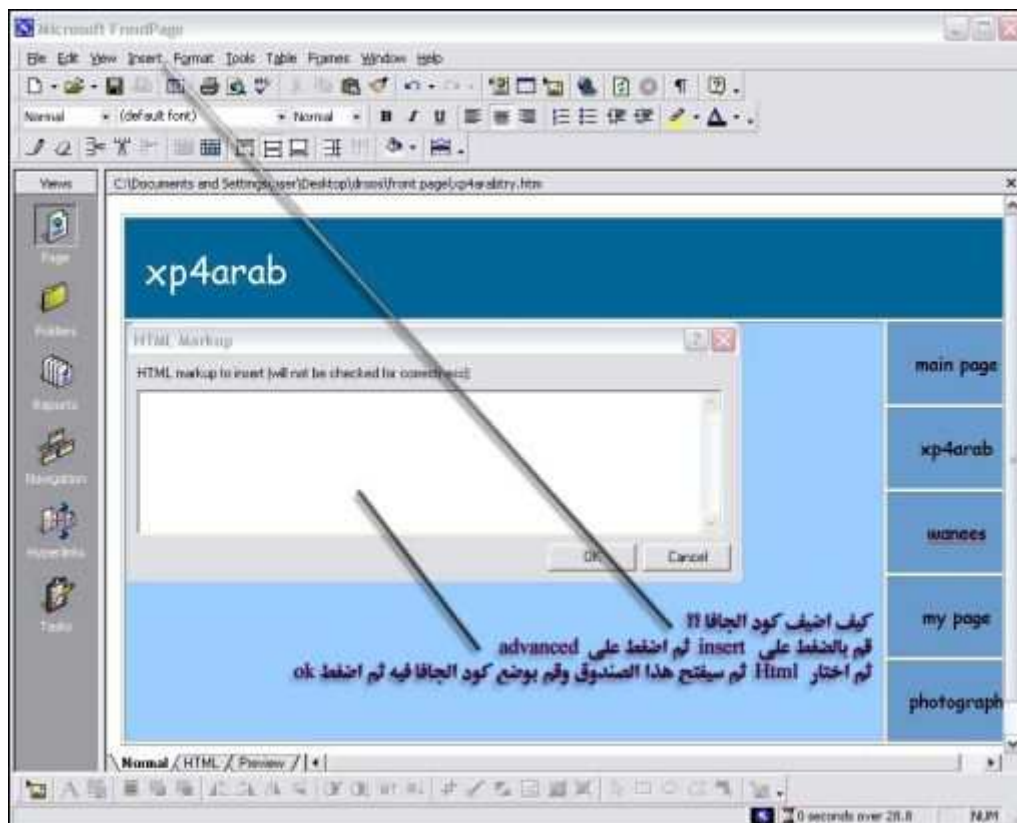
دراسة بسيطة للحركة الديناميكية

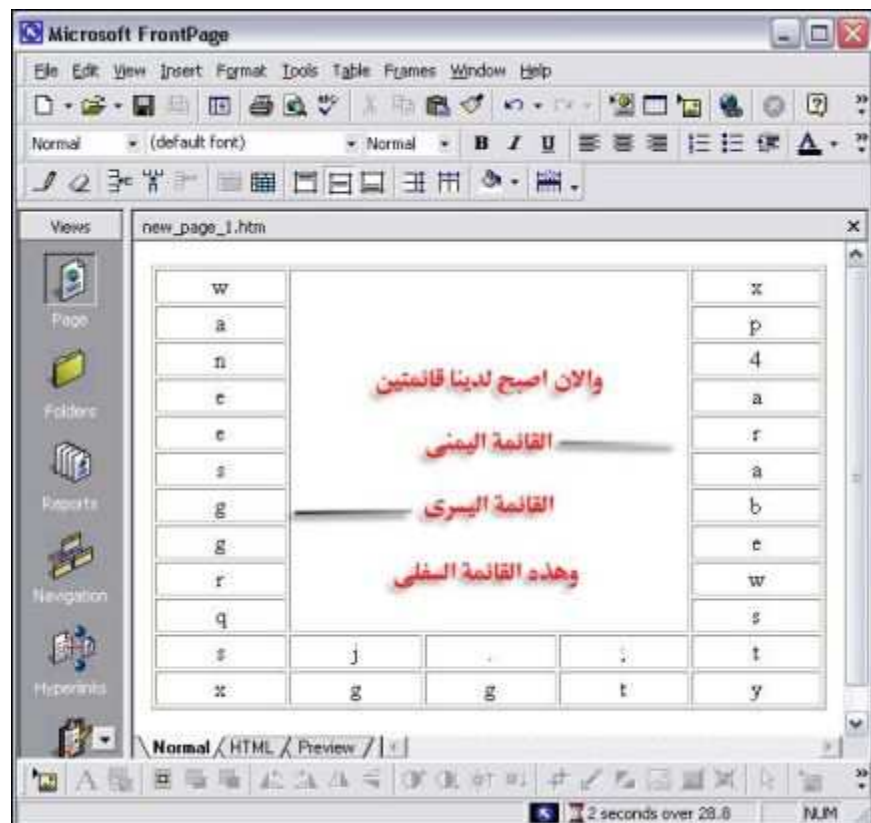
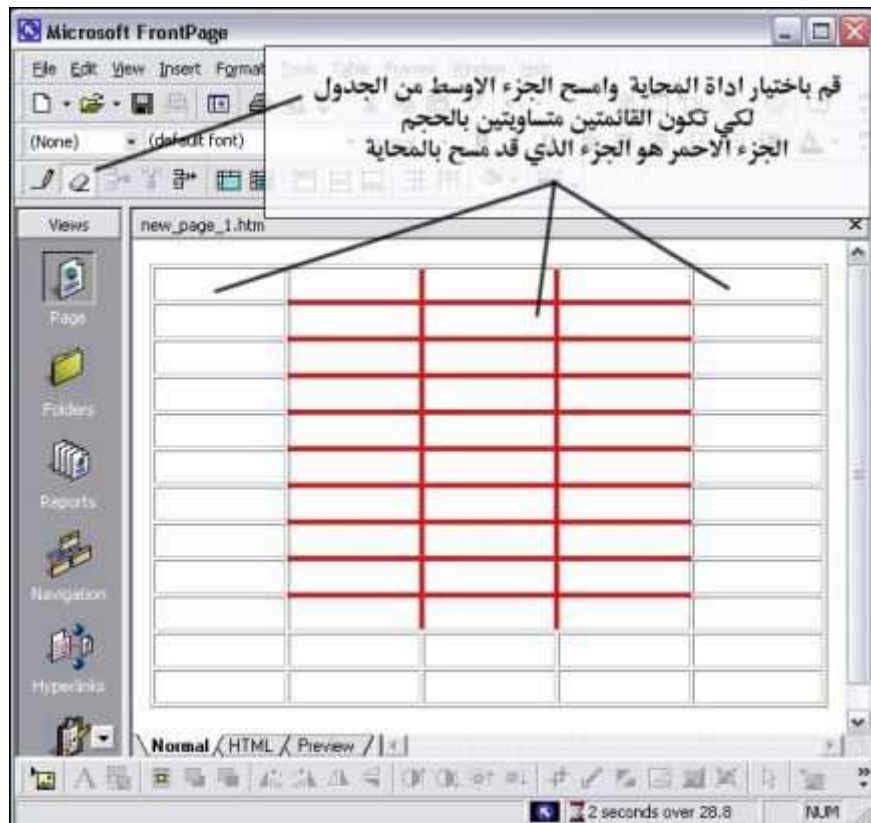
اكتب أى كلمة في الصفحة ثم اضغط على format ثم على dynamic html effect واختصارها Dhtml وف يظهر لك الصندوق الذي في الأعلى في الخانة الأولى تختار وقت الحركة وهناك أربع اوقات

click عند الضغط
double click عند النقر مرتين
mouse over عند مرور الماوس
page load عند فتح الصفحة

في الخانة الثانية يتم اختيار الحركة العامة يعني مجموعة الحركة ومن الصعب شرحها لا عددها كبير ولكن التجربة هي خير برهان

اما الخانة الثالثة فهي الحركة الخاصة للكلمة ويتم اختيارها على حسب المصمم الصفحة وذوقه





التعرف على القوالب :

القوالب templates عبارة عن هياكل جاهزة يمكنك استخدامها في إنشاء أنواع مختلفة من مواقع وصفحات الويب . وإلى جانب كونها هياكل جاهزة ، تأتي القوالب في شكل هياكل فارغة .

إن طبيعة القالب يمكنك تخيلها في أنك تريد بناء بيت صغير ، هل الأفضل لك أن تبدأ في بنائه من فراغ ، أو أن تشتري هيكلًا جاهزاً له ؟ بالتأكيد من الأسهل شراء هيكل جاهز بأعمدة وأساسات ثم تبدأ في بنائه , المقصود – أن الهيكل أو (القالب) يعمل بمثابة الأساس الذي يبنى عليه موقع أو صفحة الويب ، الأمر الذي يتيح لك إظهار العمل بالشكل الذي تريد .

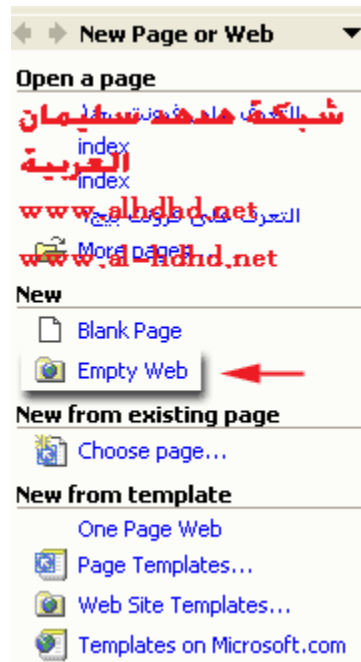
أنواع القوالب المتاحة في فرونت بيج :

القوالب نوعان هما قوالب الصفحات page templates وقوالب المواقع web templates .

قوالب المواقع :

هناك تشكيلة مكونة من عشرة قوالب للمواقع يمكنك اختيار ما تريد منها حسب ما يناسبك (انظر الشكل 1-2)

من قائمة File حدد خيار New ثم خيار Page or Web ثم من مربع الحوار اختر Web Site Templates .



2 - 1

وتكون هذه القوالب على شكل هياكل فارغة يمكنك من إنشاء أنواع معينة من مواقع الويب ، كما يحتوي فرونت بيج على المعالجات Wizards ، هذه المعالجات عبارة عن قوالب تلقائية تستفيد منها في إنشاء مواقع ويب أكثر

تعقيداً .

هذا وصف بعض قوالب ومعالجات مواقع الويب في فرونت بيج :

× Wizard Corporate Presence : هذا المعالج يرشدك إلى خطوات إنشاء موقع ويب خاص بأعمالك التجارية .

× Customer Support Web : يمكنك هذا المعالج من إنشاء موقع ويب خاص بدعم المستهلكين ، يصلح هذا القالب لشركات البرامج التي تقوم بإنشاء مواقع دعم المستهلكين .

× Discussion Web Wizard : يرشدك هذا المعالج إلى عملية إنشاء موقع مناقشة يشبه مجموعات الأخبار .

× Import Web Wizard : يمكنك هذا المعالج من إنشاء أرشيف على الويب يحتوي على ملفات من كمبيوترك الخاص بك . كما يمكنك من استيراد أحد مواقع الويب إلى موقع آخر داخل فرونت بيج .

× Web Project : يقوم هذا المعالج بإنشاء موقع ويب يتم تأسيسه وفق مشروع معين يحوي الجدول الخاص بهذا المشروع وحالته وعدده وملفات الأرشيف والمناقشات .

× Web Personal : يمكنك من إنشاء موقع ويب شخصي يعكس أنشطتك واهتماماتك الخاصة .

× Page Web One : يحوي هذا القالب صفحة ويب واحدة .

× Empty Web : لا يحوي أي صفحة ويب بداخله .

استخدام قالب معالج الويب :

لاستخدام قالب بسيط في إنشاء موقع ويب ، قم بما يلي :

1- من قائمة File ، حدد الخيار New ثم Page or Web حتى تفتح مربع حوار New وبداخله علامة تبويب Web Site محددة .

2- حدد نوع القالب الذي تريد استخدامه ، كأن تختار قالب Customer Support Web مثلاً

3- حدد المجلد أو الدليل الذي تريد أن تنشئ فيه موقع الويب ثم انقر زر ok .

4- في حالة عدم وجود هذا المجلد بالفعل ، سيسألك البرنامج إن كنت تريد إنشائه . في هذه الحالة انقر زر yes وسيقوم فرونت بيج بعد ذلك بإنشاء القالب طالما انتهيت من إنشاء المجلد الخاص به .

5- بعد بضع ثوان ، سيتم إنشاء القالب .

يقوم فرونت بيج بإضافة صفحة أو أكثر إلى موقع الويب بعد تحديد أي قالب

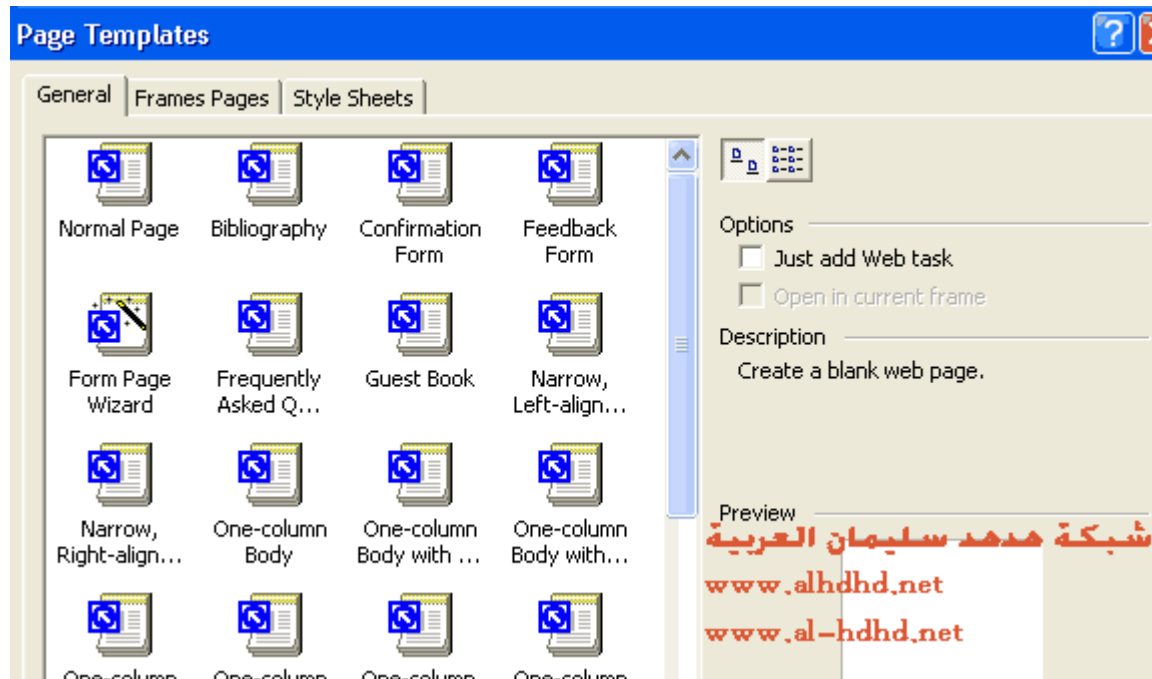
من القوالب ما عدا قالب Empty Web .

استخدام القوالب لإنشاء أنواع مختلفة من صفحات الويب

على غرار قوالب المواقع ، تمثل قوالب الصفحات أيضاً هياكل فارغة يمكنك استخدامها لإنشاء صفحات الويب داخل موقعك ، أيضاً يمكنك إنشاء أي عدد من صفحات الويب باستخدام القوالب الخاصة بها .

رغم أن عدد القوالب للمواقع عشرة فقط إلا أنه يحتوي على 27 قالباً للصفحات . وبين الشكل 2-2 معظم قوالب الصفحات التي يمكنك اختيار ما يناسب احتياجك منها .

!Error



2 - 2

كما يعرض فرونت بيج نموذجاً بسيطاً لكل قالب صفحة قبل أن تقوم بإنشائها على عكس قوالب المواقع .

لإنشاء صفحة ويب باستخدام أحد القوالب قم بما يلي :

1- من قائمة File حدد خيار New ثم خيار Page or Web لتفتح مربع حوار New اختر منه Page Templates

2- حدد نوع القالب الذي تريد استخدامه ، كأن تختار قالب – Left ، Narrow aligned Body مثلاً .

سيقوم القالب الذي حددته بعرض نموذج مصغر له في مربع المعاينة .

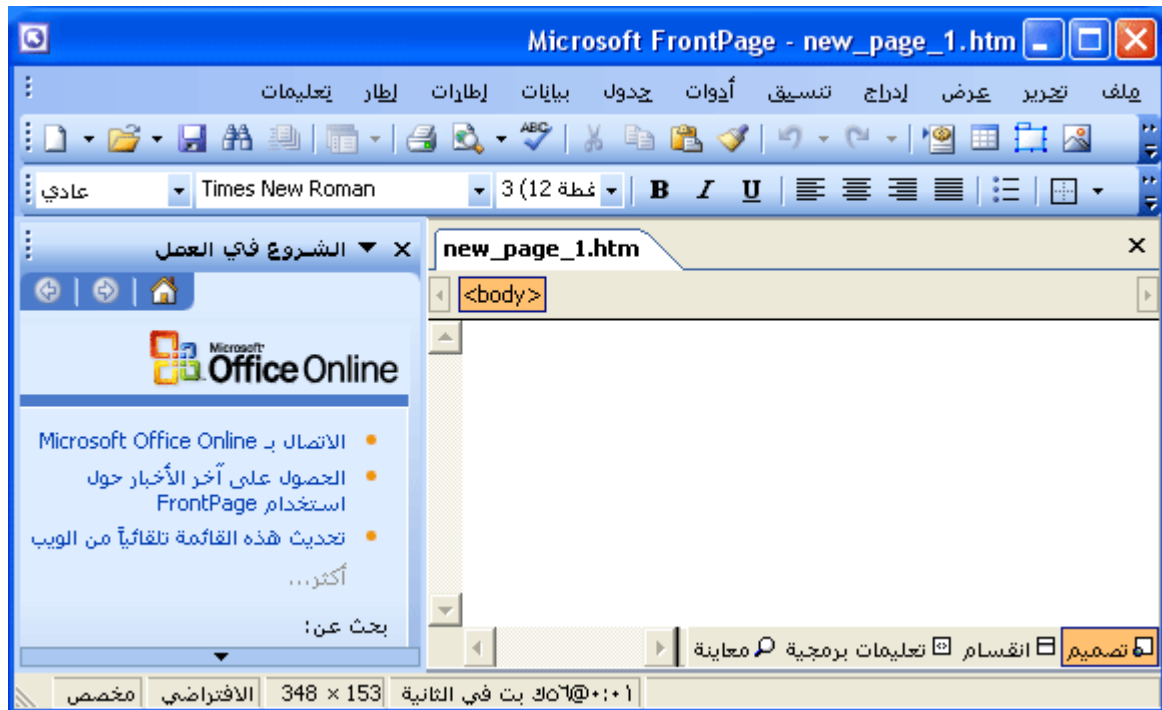
3- انقر زر ok بعد ثوان معدودة ، سيتم إنشاء الصفحة الجديدة من القالب

الذي حددته .

عند استخدام القوالب ستلاحظ أن فرونت بيج يقوم بإنشاء مواقع وصفحات الويب باستخدام بعض هذه القوالب

بعد فرونت بيج من أهم البرامج استخداماً في إنشاء صفحات الويب وذلك للمزايا التي يتمتع بها من حيث السهولة في التعامل إضافة إلى الإمكانيات التي يتمتع بها . ويبين الشكل (1) الواجهة الرئيسية التي سترها عند العمل في فرونت بيج .

!Error



(1)

كيفية إنشاء موقع ويب :

- 1 - من قائمة ملف قم باختيار جديد يظهر لك مربع حوار يمين الشاشة قم باختيار موقع ويب ذو صفحة واحدة الشكل (2) .
- 2 - تظهر لك العديد من القوالب المتاحة اختر منها موقع ويب ذو صفحة واحدة أو موقع ويب فارغ .
- 3 - حدد موقع مجلد الويب وضع اسماً لموقع الويب الذي تقوم بإنشائه .



(2)

كيفية إنشاء صفحات داخل الموقع :

بعد أن تعلمت كيفية إنشاء موقع الويب الخاص بك ستتعلم الآن كيفية إنشاء صفحات داخل موقعك حيث أن الموقع يحوي عدد من الصفحات . لإضافة صفحة جديدة في موقعك ، قم بما يلي : من قائمة ملف قم باختيار جديد ومن ثم صفحة فارغة . عندما تقوم بإنشاء الصفحات ستأخذ هذه الصفحات الأسماء الافتراضية للملفات مثل new page1.htm و new page2.htm لذلك احفظ الصفحات بأسماء أخرى أكثر وضوحاً حتى يمكنك التعرف عليها والتعامل معها بسهولة . تعلمت في هذا الدرس كيفية إنشاء موقع ويب وإضافة الصفحات إلى هذا الموقع . **ملاحظة مهمة :** يجب أن تسمى الصفحة الرئيسية للموقع index حصراً .

