

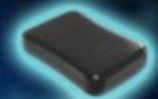
# وندوز أكس بي



## WINDOWS XP

محتويات الشرح :

- فورمات الكمبيوتر .
- تقسيم الهارد دسك .
- تنصيب الوندوز .
- تعريب الوندوز .



# فورمات الكمبيوتر



اولا ضع قرص الوندوز في محرك الأقراص ثم أعد تشغيل الجهاز ,  
بعد اعادة تشغيل الجهاز و في الشاشة السوداء قبل الدخول  
للوندوز سوف تجد جملة كما هي في الصورة و معناها اضغط اي  
مفتاح من على لوحة المفاتيح للإقلاع من قرص الوندوز  
عندما تظهر هذه الجملة اضغط على اي مفتاح للإقلاع من قرص  
الوندوز . اذا لم تظهر لك هذه الجملة يجب عليك اعداد خيارات  
المديرورد لتتمكن من الاقلاع من قرص الوندوز كما في الشرح الآتي

Press any key to boot from CD.\_



ASD



توجد طريقتين لاعداد المديرورد للتمكن من الإقلاع من قرص الوندوز  
الطريقة الأولى :

اعد تشغيل الجهاز ثم بعد إعادة التشغيل في الشاشة السوداء  
اضغط على الزر **F12** باستمرار الضغط لمدة ثلاث ثواني ثم اتركها  
سوف تظهر لك نافذه كما في الصورة التاليه اختر CDROM ثم  
اضغط **Enter** حتى تتمكن الإقلاع من قرص الوندوز .

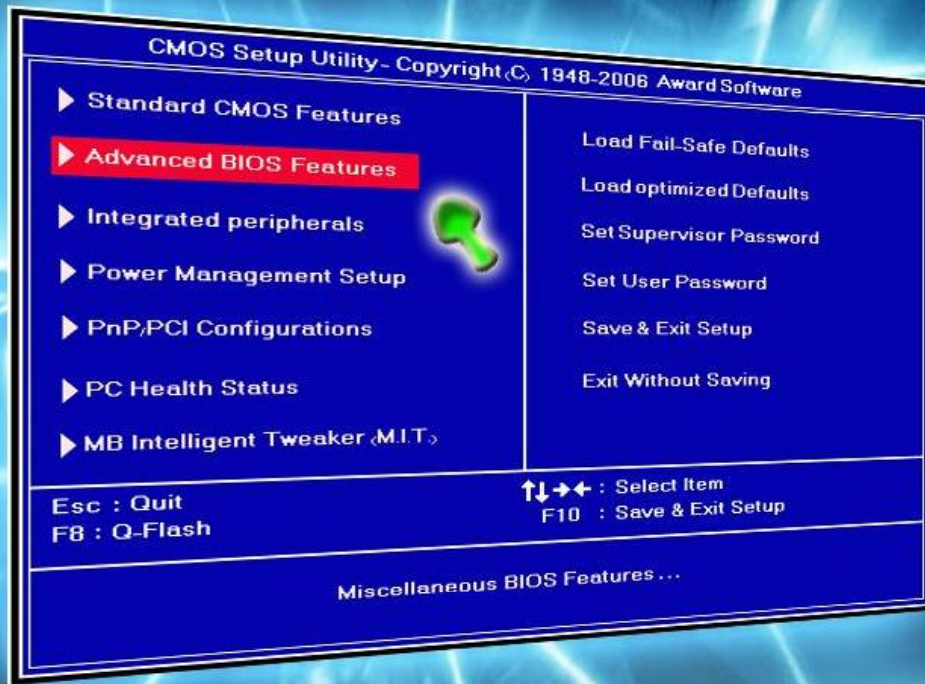


وقد تختلف شكل النافذة من جهاز الى آخر فكل ما يهمنا هو  
البحث عن الخيار CDROM للإقلاع من قرص الوندوز .



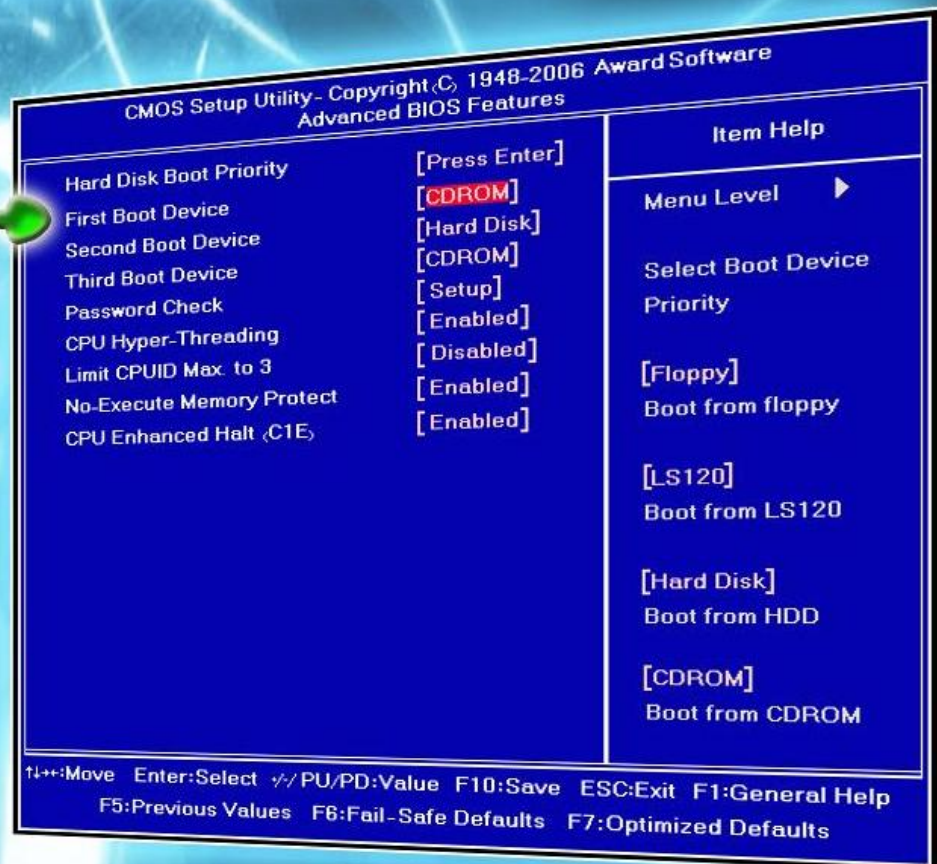
## الطريقة الثانية :

أعد تشغيل الجهاز ثم بعد إعادة التشغيل وفي الشاشة السوداء قم بالضغط على **Delete** او **Del** لمدة ثلاث ثواني او أي زر حسب ما هو مكتوب في اسفل الشاشة للنقر عليه للذهاب الى اعدادات المذربورد بعد ذلك سوف تظهر لك الشاشة التالية : اتبع الصور

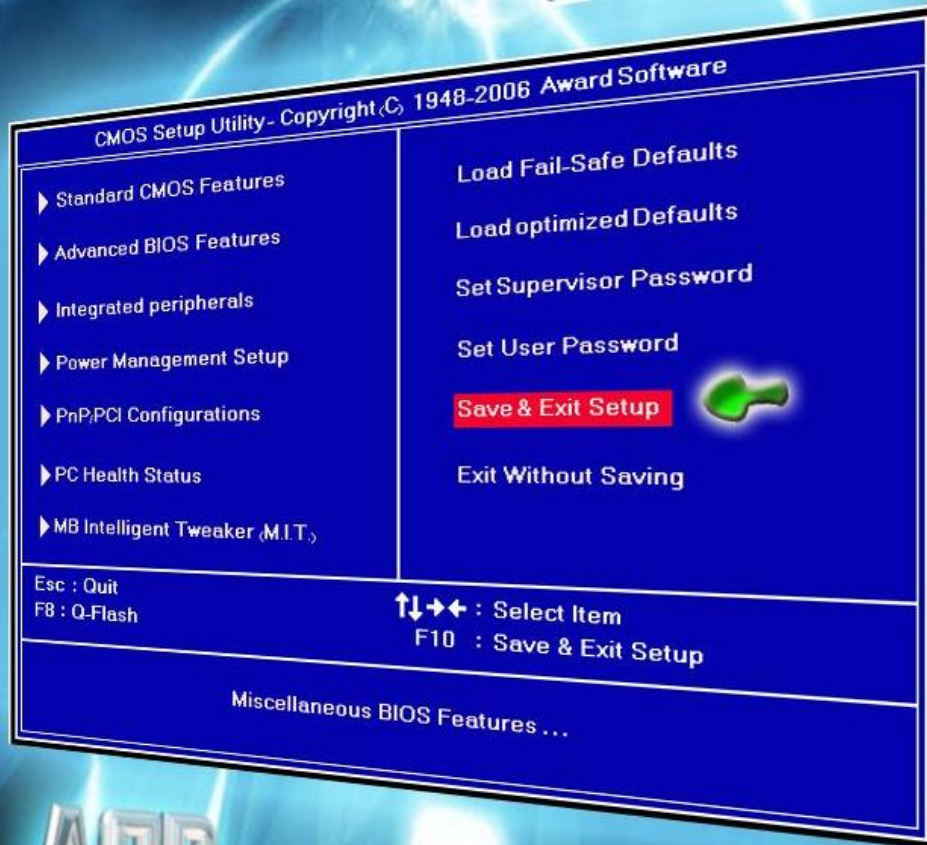
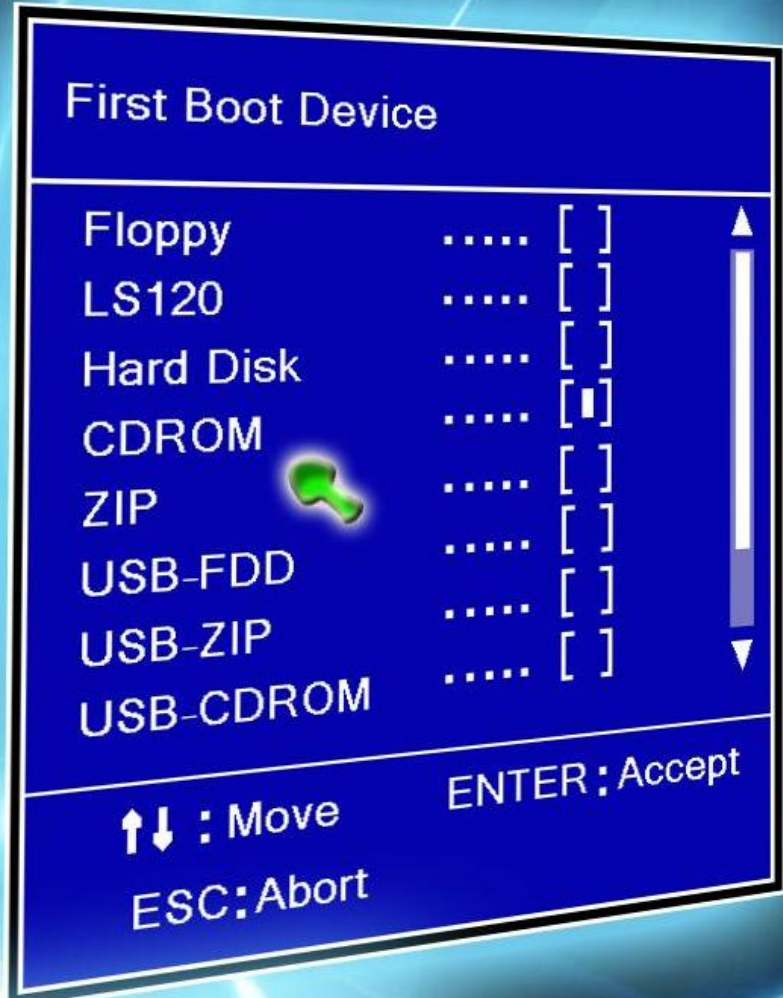


اختر كما هو  
موضح في  
الصورة  
اعدادات BIOS  
ثم اضغط  
**Enter**

ثم اذهب الى خيار  
**First Boot Device**  
و اضغط **Enter**



ثم سوف تظهر  
لك نافذه لاختيار  
اول جهاز ليتم  
الإقلاع منه  
اختر CDROM ثم  
اضغط **Enter**



بعد ذلك سوف  
تعود لك الشاشة  
السابقة اختر  
Save & Exit Setup  
و اضغط **Enter**



بعد ذلك سوف تظهر نافذة لحفظ التغييرات على الإعدادات اضغط **y** ثم اضغط **Enter**.

SAVE to CMOS and EXIT (Y/N)? y



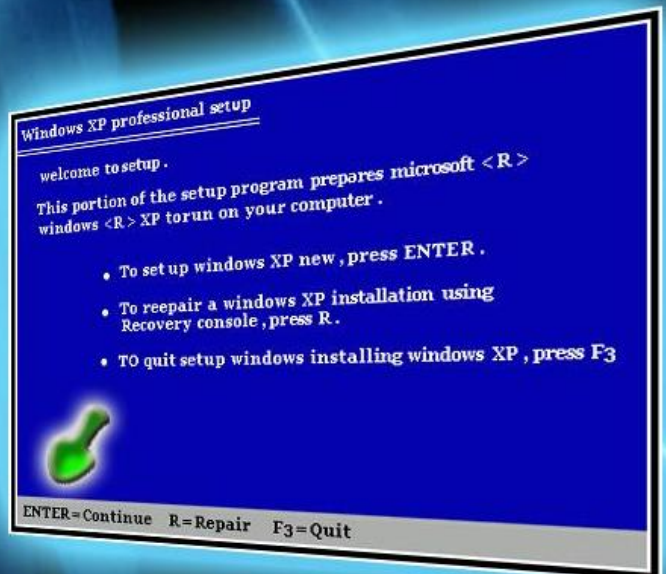
الآن سوف يعاد تشغيل الجهاز و سوف تظهر لك الجملة كما في الصورة اذا ظهرت هذه الجملة اضغط أي مفتاح من على لوحة المفاتيح للإقلاع من قرص الوندوز. و إذا لم تظهر هذه الجملة أيضا حتى بعد الإعدادات فهذا يعني بأن نسخة الوندوز التي تمتلكها غير إقلاعية فيجب عليك الحصول على نسخة إقلاعية.

Press any key to boot from CD.\_



الآن سوف يتم استخراج ملفات الوندوز. انتظر الى ان ينتهي من استخراج الملفات.

بعد ذلك سوف تظهر لك شاشة الترحيب اضغط على **Enter** للاستمرار.



ثم سوف تظهر لك  
شروط الوندوز  
و الموافقة . اضغط **F8**  
للموافقة على شروط  
الوندوز .

### Windows XP Licensing Agreement

Microsoft Windows XP Professional

END - USER LICENSE AGREEMENT

**IMPORTANT - READ CAREFULLY:** This End - User License Agreement <"EULA"> is a legal agreement between you <either an individual or a single entity> and Microsoft Corporation for the Microsoft software product identified above, which includes computer software and may include associated media, printed materials, "online" or electronic documentation, and Internet--based services <"Product">. An amendment or addendum to this EULA may accompany the product. YOU AGREE TO BE BOUND BY THE TERMS OF THIS EULA BY INSTALLING COPYING, OR OTHERWISE USING THE PRODUCT. IF YOU DO NOT AGREE, DO NOT INSTALL OR USE THE PRODUCT; YOU MAY RETURN IT TO YOUR PLACE OF PURCHASE FOR A FULL REFUND

1. GRANT OF LICENSE. Microsoft grants you the following rights provided that you comply with all terms and conditions of this EULA

\* Installation and use . you may install use, access, display and run one copy of the product on a single computer, such as a workstation, terminal or other device kstation computer ">. The product may not be used re than two <2> processors at any one time on any

F8 = I agree

ESC = I do not agree

PAGE DOWN = Next Page

### Windows XP Professional Setup

If one of the following Windows XP installations is damaged Setup can try to repair it.

Use the UP and DOWN ARROW keys to select an installation.

- To repair the selected Windows XP installation, press R.
- To continue installing a fresh copy of Windows XP without repairing, press ESC.

C:\WINDOWS Microsoft Windows XP Professional

F3 = Quit R = Repair ESC = Don't Repair

بعد ذلك سوف تظهر  
لك اصدارات الوندوز  
المثبتة على جهازك .  
اضغط **ESC** للاستمرار

ثم سوف تظهر لك الأقراص المحلية  
التي على جهازك و ثلاث خيارات .  
١- لتثبيت الوندوز على القرص المحلي  
٢- لانشاء قرص محلي جديد .  
٣- لحذف القرص المحلي .

### Windows XP Professional Setup

The following list shows the existing partitions and unpartitioned space on this computer.

Use the UP and DOWN ARROW keys to select an item in the list

- To set up windows XP on the selected partition, press ENTER.
- To create a partition in the unpartitioned space, press C.
- To delete the selected partition, press D.

102400 0 at 1d 0 on atapi [MBR]

C: Partitios 1 [FAT32] 51200 MB

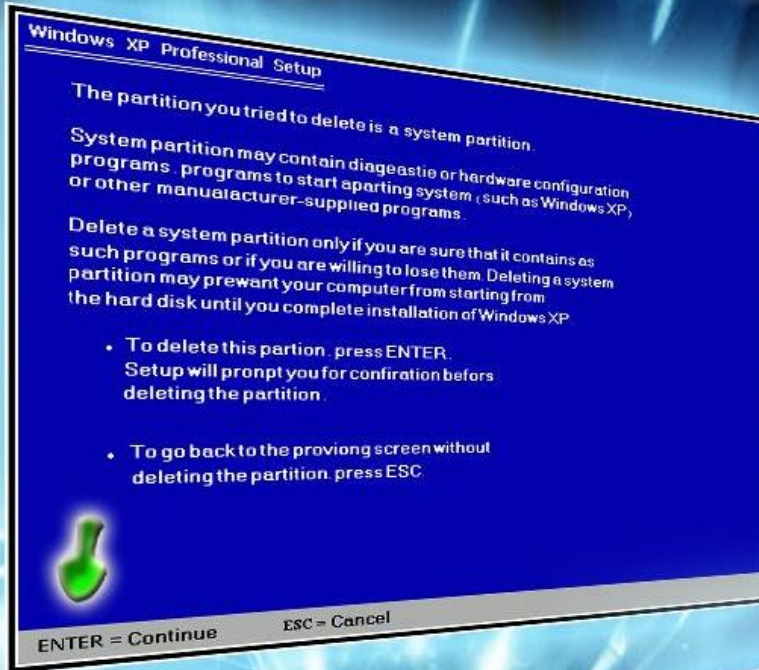
D: Partitios 2 [FAT32] 51200 MB

ENTER = Install C = Create Partition D = delete F3 = Quit

ASD

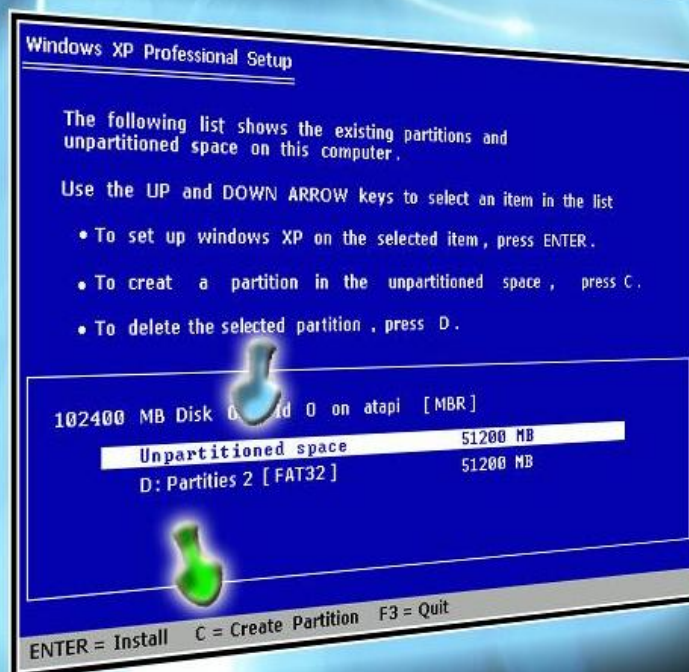
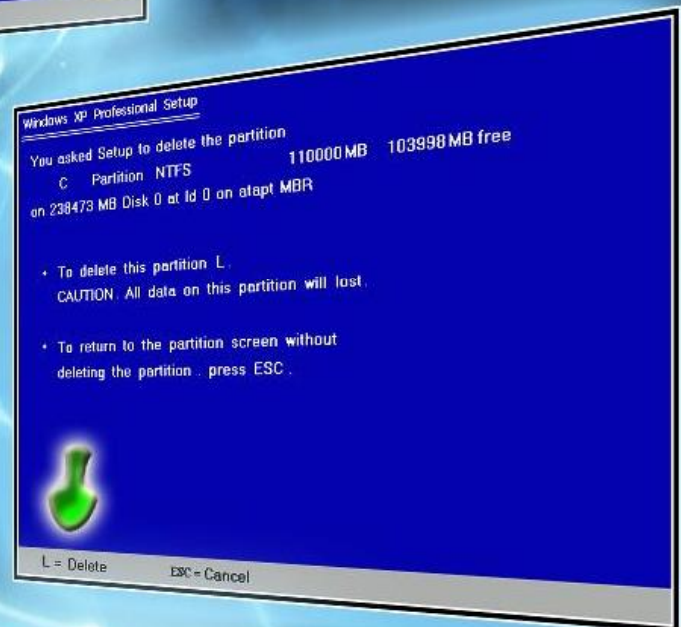


الآن قم باختيار القرص المحلي C لانه غالبا الوندوز يكون مثبت في هذا القرص ثم اضغط على الحرف **D** لحذف القرص



ثم سوف تأتيك  
هذه الشاشة  
لتأكيد الحذف  
اضغط **Enter**

ثم سوف يتم تأكيدك  
للحذف مرة أخرى. اضغط **L**



سوف تعود لك  
الشاشة السابقة  
و سوف تجد القرص  
المحلي المحذوف  
مكانه مساحة  
فارغة. اختر نفس  
المكان و اضغط **C**  
لإنشاء قرص  
محلي جديد





## Windows XP Professional setup

you asked setup to create a new partition on  
on 102400 MB Disk 0 at Id 0 on bus 0 on atapi [ MBR ].

- To create the new partition , enter a size below and press ENTER .
- To go back to the previous screen without creating the partition , press ESC .

The minimum size for the new partition is 8 megabytes < MB >  
The maximum size for the new partition is 102400 megabytes < MB >  
create partition of size < in MB >: **51200**

ENTER = Continue

ESC = Cancel

الآن سوف تظهر لك  
شاشة لتحديد  
حجم القرص المحلي  
الجديد . اتركها كما  
هي و اضغط **Enter**  
للاستمرار .

بعد ذلك سوف تعود  
الشاشة السابقة و سوف  
تجد القرص المحلي الجديد  
باسم New Raw اختر  
نفس المكان و اضغط  
**Enter** لتثبيت الوندوز على  
القرص المحلي الجديد .

## Windows XP Professional Setup

The following list shows the existing partitions and  
unpartitioned space on this computer .

Use the UP and DOWN ARROW keys to select an item in the list

- To set up windows XP on the selected item , press ENTER .
- To create a partition in the unpartitioned space , press C .
- To delete the selected partition , press D .

102400 MB Disk 0 at Id 0 on atapi [ MBR ]

C: Partitions 1 [ New < Raw > ] 51200 MB < 51200 MB free >  
D: Partitions 2 [ FAT32 ] 51200 MB

ENTER = Install C = Create Partition F3 = Quit

## Windows XP Professional setup

A new partition for windows XP has been created on  
76236 MB Disk 0 at Id 0 on atapi [ MBR ].

This partition must now be formatted .

From the list below , select a file system for the new partition .  
Use the UP and DOWN ARROW keys to select the file system you want  
and then press ENTER .

If you want to select a different partition for windows XP  
press ESC .

format the partition using the NTFS file system < Quick >  
format the partition using the FAT file system < Quick >  
format the partition using the NTFS file system  
format the partition using the FAT file system

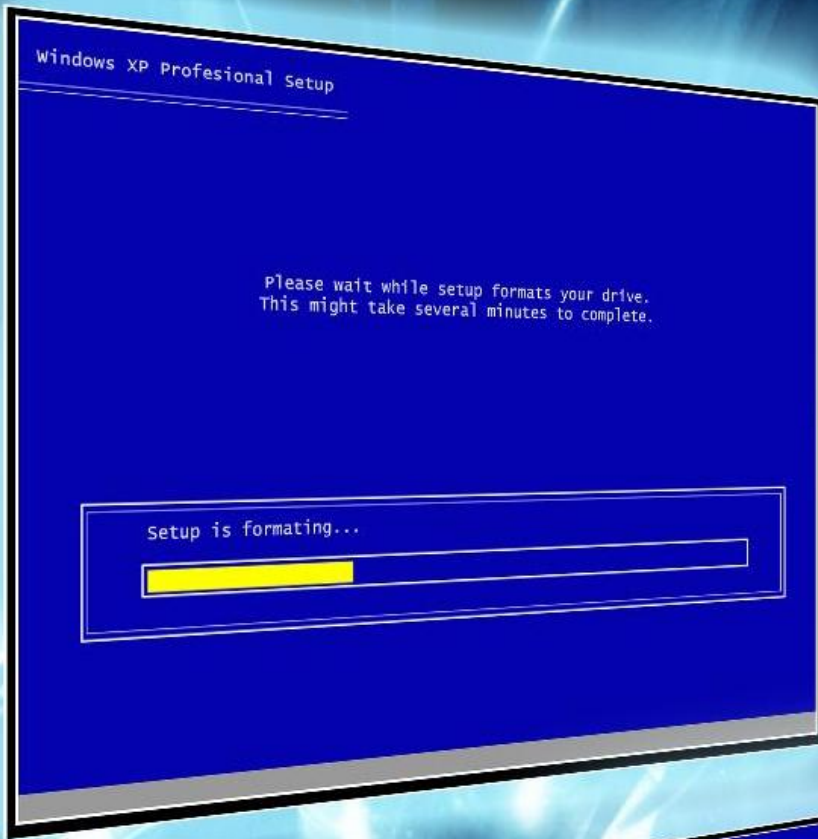
ENTER = Continue

ESC = Cancel

الآن سوف يطلب  
منك اختيار نوع  
التنسيقات . اختر  
كما في الصورة  
و اضغط **Enter** .

ASD



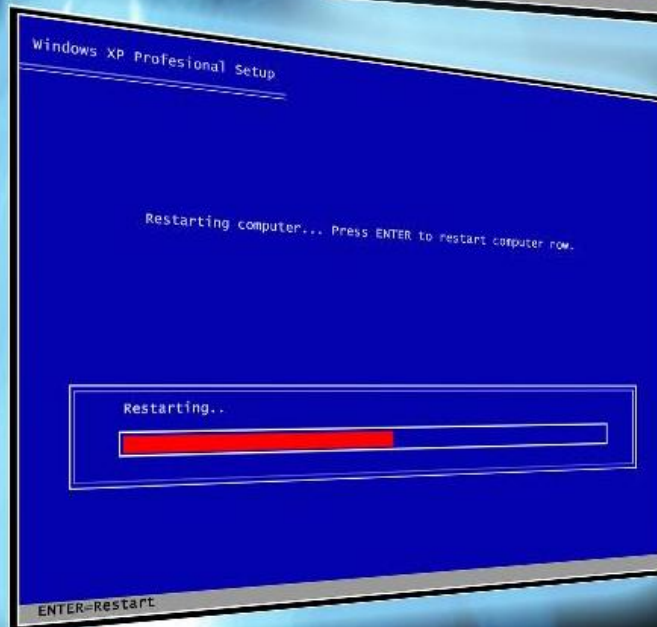


الآن سوف يبدأ الفورمات  
للكمبيوتر و سوف  
يظهر شريط أصفر  
لعملية تقدم الفورمات .

بعد ذلك سوف يبدأ  
بنسخ ملفات الوندوز  
و سوف يظهر شريط  
أصفر لعملية تقدم  
النسخ .



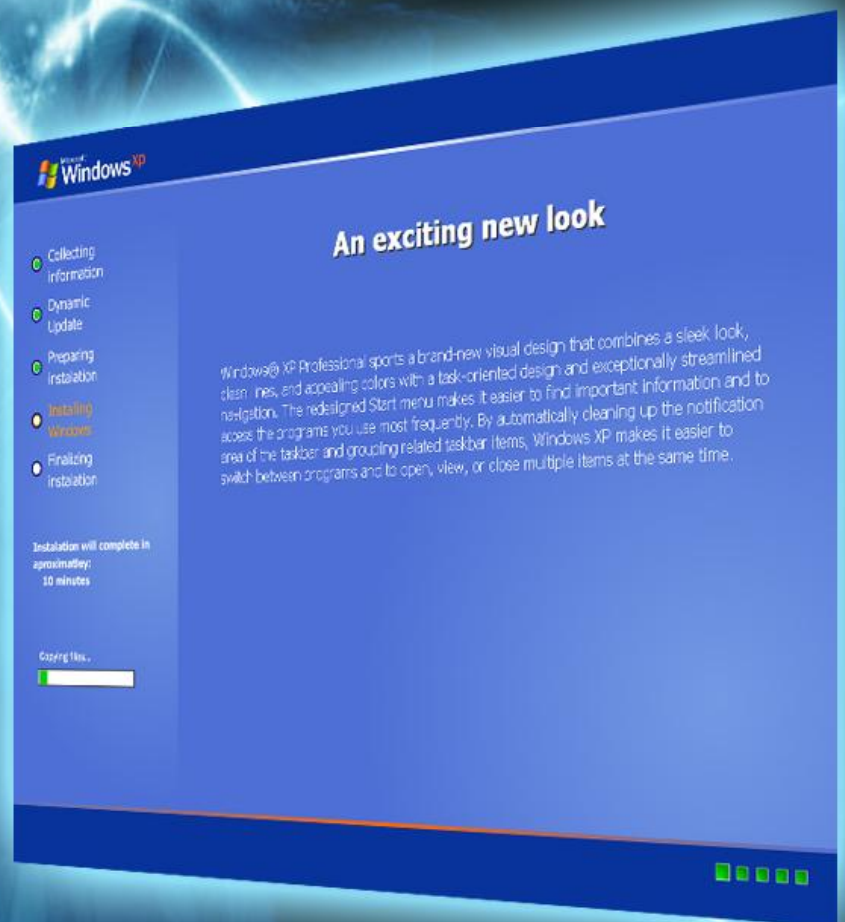
ثم بعد ذلك  
سوف يظهر  
شريط أحمر  
لإعادة تشغيل  
الجهاز تلقائياً .





بعد ذلك سوف يعاد  
تشغيل الجهاز .

ثم سوف تنتقل الى  
تنصيب الوندوز و لاكن  
اولا سوف نتعرف على  
طريقة تقسيم الهارد  
دسك كما في الشرح  
التالي .



# تقسيم الهارد دسك



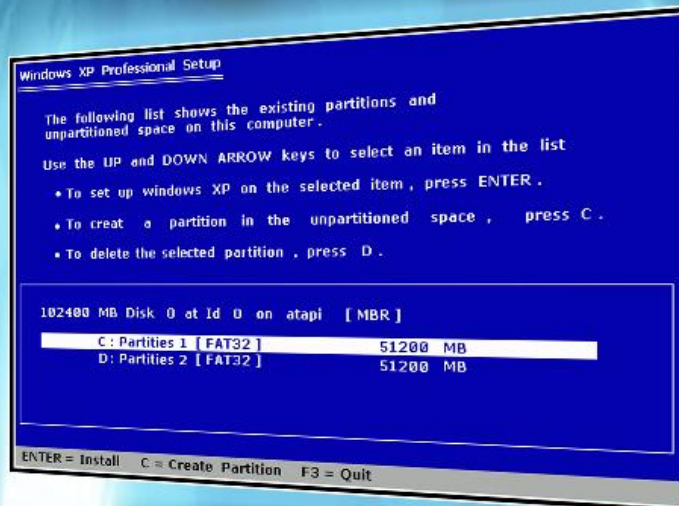
سوف نقسم على سبيل المثال هارد دسك حجمه ١٠٠ جيجا بايت

مع العلم ان ١ جيجا = ١٠٢٤ ميغا

و سوف نقسم في هذا المثال الهارد دسك الى قسمين متساويين

القرص المحلي C = ٥٠ جيجا      القرص المحلي D = ٥٠ جيجا

و بداية تقسيم الهارد دسك تبدأ من خطوة حذف القرص المحلي كما في الصورة التالية و لاكن هذه المرة نقوم بحذف جميع الأقراص المحلية ثم إنشائها من جديد بحسب التقسيم الذي نريده .



Windows XP Professional Setup

The partition you tried to delete is a system partition.

System partition may contain diageastie or hardware configuration programs , such as Windows XP, or other manufacturer-supplied programs.

Delete a system partition only if you are sure that it contains as such programs or if you are willing to lose them. Deleting a system partition may prewant your computer from starting from the hard disk until you complete installation of Windows XP.

- To delete this partion , press ENTER. Setup will prompt you for confiration befor deleting the partition.
- To go back to the proviong screen without deleting the partition , press ESC.



ENTER = Continue

ESC = Cancel

و بنفس الطريقة كما  
شرحت مسبقا تضغط  
الزر D لحذف القرص المحلي  
C ثم تظهر لك رسالة  
لتأكيد الحذف كما في  
الصورة ثم سوف يتم  
تأكيدك للحذف مرة اخر  
و تضغط الزر L.

ثم ننتقل الى القرص  
المحلي D و نحذفه  
بنفس الطريقة.

Windows XP Professional Setup

The following list shows the existing partitions and unpartitioned space on this computer.

Use the UP and DOWN ARROW keys to select an item in the list

- To set up windows XP on the selected item , press ENTER .
- To creat a partition in the unpartitioned space , press C .
- To delete the selected partition , press D .

102400 MB Disk 0 at Id 0 on atapi [ MBR ]

Unpartitioned space 51200 MB

D: Partitios 2 [ FAT32 ] 51200 MB

ENTER = Install C = Create Partition D = delete F3 = Quit

Windows XP Professional Setup

The following list shows the existing partitions and unpartitioned space on this computer.

Use the UP and DOWN ARROW keys to select an item in the list

- To set up windows XP on the selected item , press ENTER .
- To creat a partition in the unpartitioned space , press C .
- To delete the selected partition , press D .

102400 MB Disk 0 at Id 0 on atapi [ MBR ]

Unpartitioned space 102400 MB

ENTER = Install C = Create Partition F3 = Quit

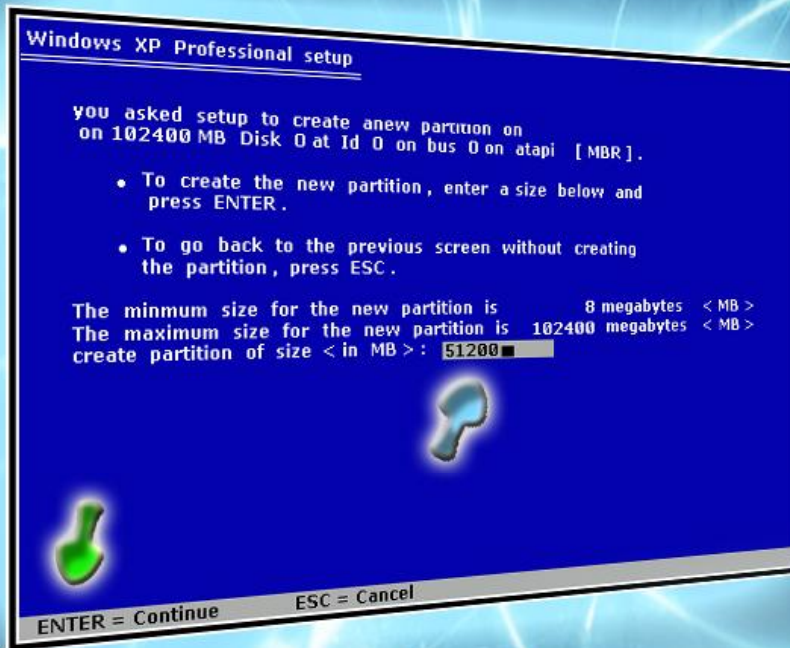
الآن سوف تجد إجمالي  
حجم الهارد ديسك  
غير مستخدم كما  
في الصورة و سوف  
نقسمها الى جزأين  
متساويين كما ذكرت  
مسبقا.

ASD

الآن اضغط الزر **C** لتكوين قرص محلي جديد و سوف تظهر لك الشاشة التالية لتحديد حجم القرص المحلي الجديد .  
الآن نقوم بقسمة إجمالي الهارد دسك الى قسمين متساويين كما يلي :

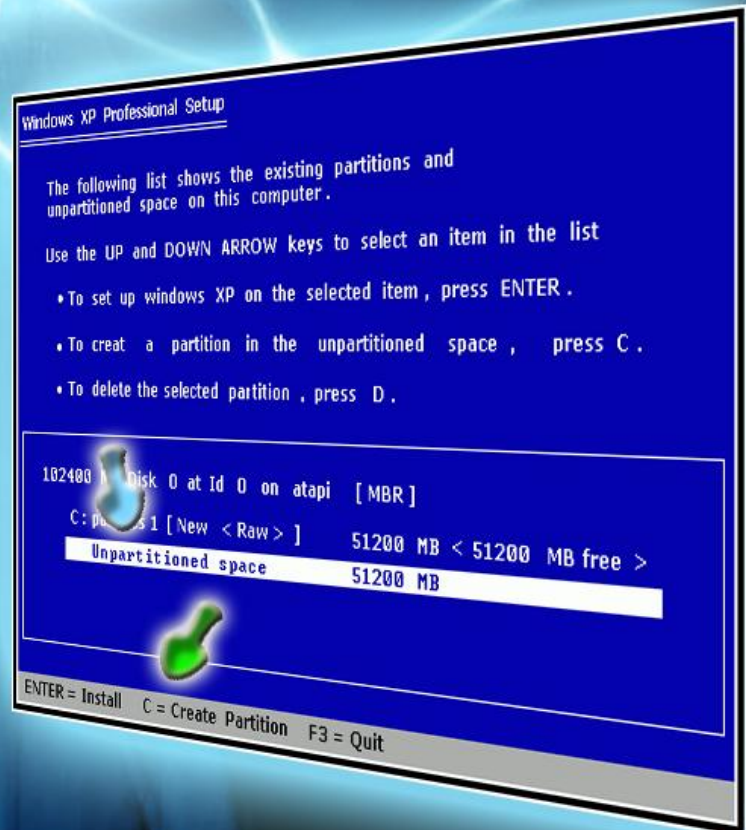
$$102400 \div 2 = 51200 \text{ ميجابايت}$$

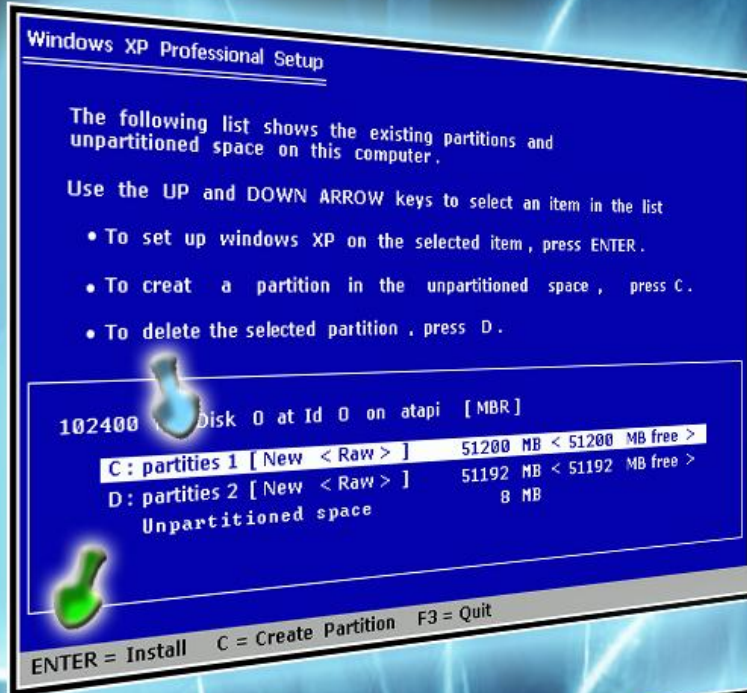
اي = 50 جيجابايت للقرص المحلي C الجديد .



ثم قم بكتابة حجم  
القرص المحلي الجديد في  
خانة تحديد الحجم  
و طبعا تكتبها  
بالميجابايت كما في  
الصورة و تضغط **Enter**

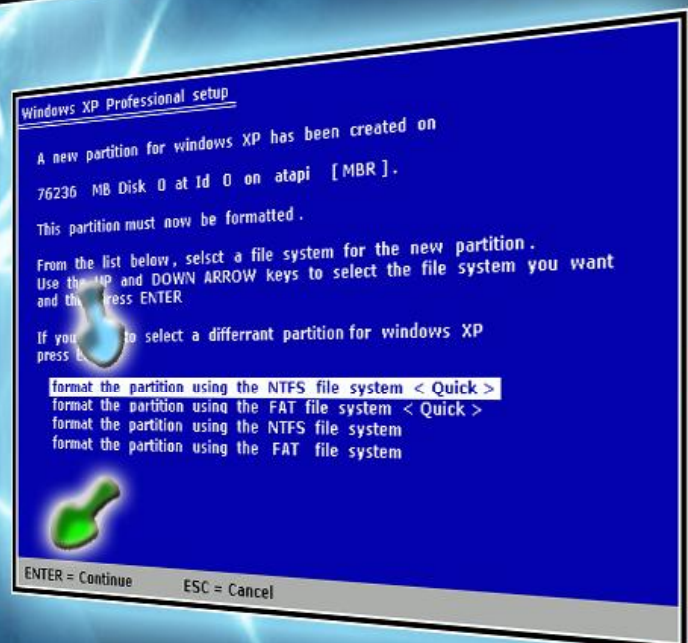
بعد ذلك سوف تجد القرص  
المحلي الجديد و بالأسفل  
المتبقي من حجم الهارد دسك  
الغير مستخدم . اختر الحجم  
المتبقي و اضغط **C** لانشاء  
القرص المحلي D الجديد ثم و  
بنفس الطريقة تكتب الحجم  
المتبقي ثم اضغط **Enter** .





الآن سوف تجد القرصين  
المحليين باسم New Raw و قد  
جد مساحة غير مستخدمة  
بحجم ٨ ميجابايت و هي  
الزامية للنظام لا يمكنك  
التصرف بها . اختر القرص  
المحلي C ثم اضغط **Enter**  
لتنصيب الوندوز .

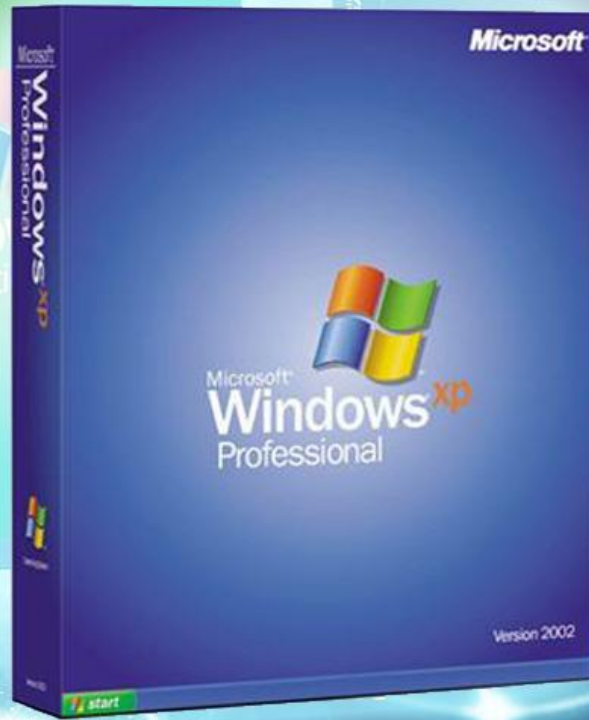
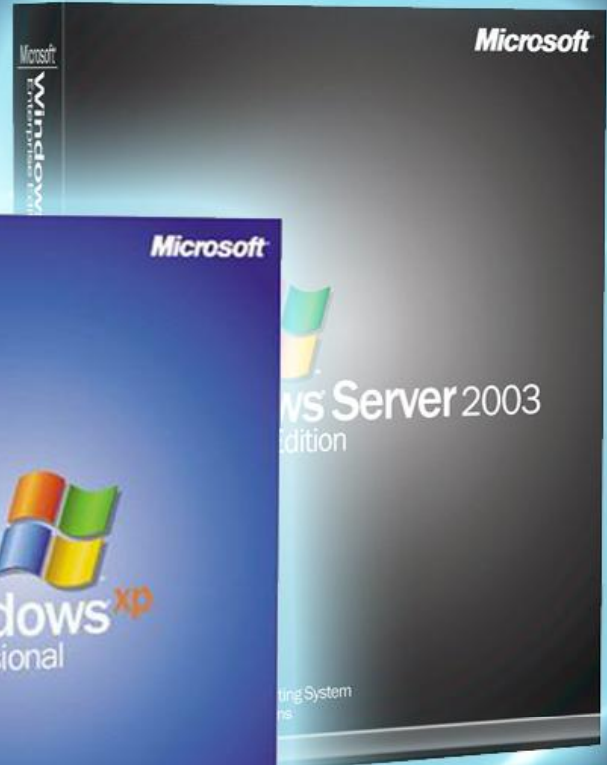
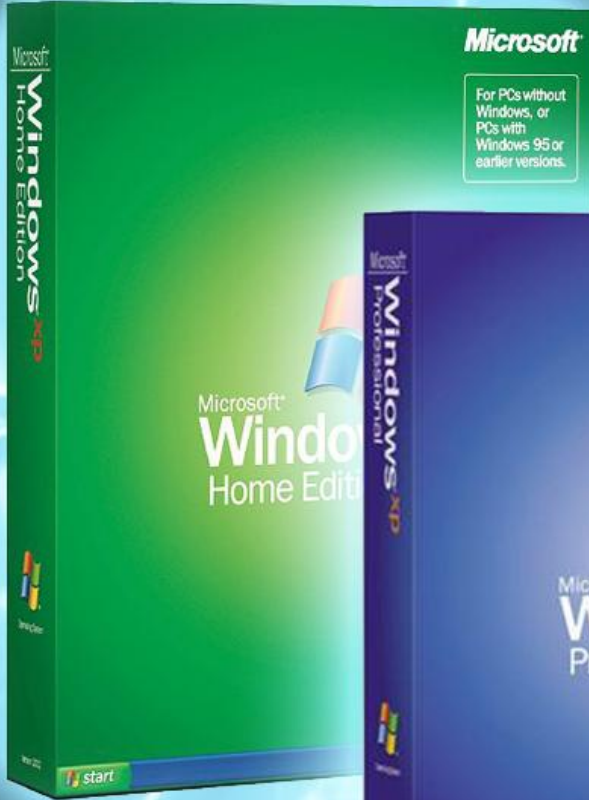
ثم سوف تظهر لك  
شاشة لاختيار نوع  
الفورمات اختر كما في  
الصورة و اضغط **Enter**



بعد ذلك سوف يتم الفورمات و نسخ ملفات الوندوز ثم سوف يعاد  
تشغيل الجهاز كما ذكرت مسبقا و بعدها ننتقل الى تنصيب  
الوندوز .



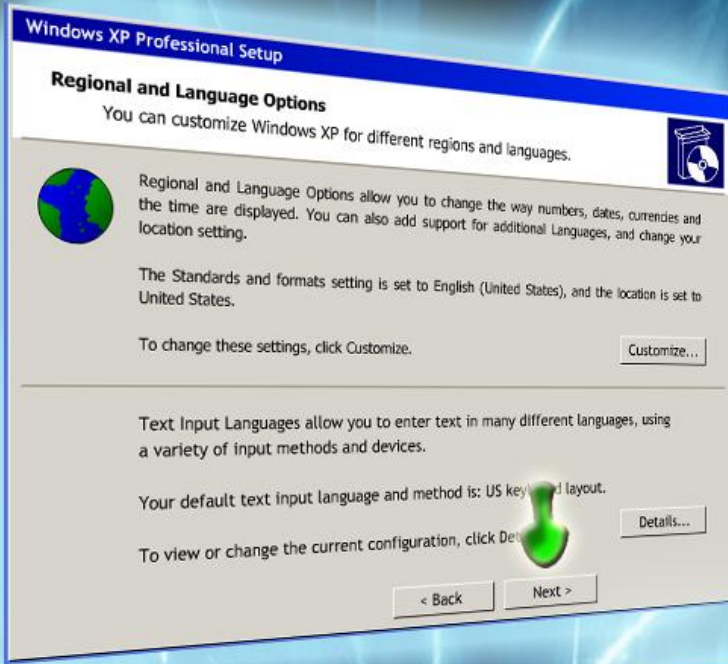
# تنصيب الوندوز



الآن سوف ننتقل الى مرحلة تنصيب الوندوز و سوف تظهر لك الشاشة التالية للتنصيب .

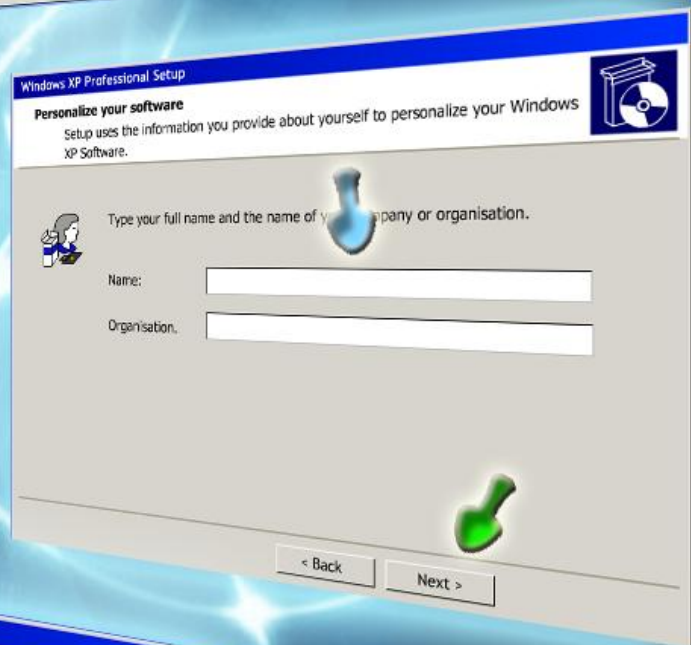






ثم سوف تظهر  
نافذة لخيارات اللغة  
انقر على **Next**.

ثم سوف تظهر لك  
نافذة لكتابة اسمك  
و اي اسم للشركة  
ثم انقر على **Next**.



ثم سوف يتطلب  
منك كتابة مفتاح  
المنتج المرفق مع  
الوندوز ثم انقر  
على **Next**.



## Windows XP Professional Setup

### Computer Name and Administrator Password

You must provide a name and an Administrator password for your computer.



Setup has suggested a name for your computer. If your computer is on a network, your network administrator can tell you what name to use.

Computer name:



Setup creates a default account called administrator. You use this account when you need full access to your computer.

Type an Administrator Password:

Administrator password:

Confirm password:

< Back

Next >

الآن سوف يطلب منك  
وضع اسم لكمبيوترك  
الشخصي ثم انقر  
على **Next**.

## Windows XP Professional Setup

### Date and time settings

Set the correct date and time for your Windows Computer.

Date & Time



Wednesday, December 26 2007

15:30:54

Time Zone



(GMT +2:00) Bucharest  
(GMT +2:00) Athens, Istanbul, Minsk  
(GMT +2:00) Bucharest  
(GMT +2:00) Cairo  
(GMT +2:00) Harare, Pretoria  
(GMT +2:00) Helsinki, Kyiv, Riga, Sofia  
(GMT +2:00) Jerusalem  
(GMT +3:00) Baghdad  
(GMT +3:00) Kuwait  
(GMT +3:00) Moscow, St. Petersburg  
(GMT +3:00) Nairobi

ثم تختار اعدادات التاريخ  
و الوقت على سبيل المثال  
نختار  
Kuwait ' Riyadh  
المملكة العربية السعودية  
ثم انقر **Next**.

## Windows XP Professional Setup

### Network Settings

Installing network software allows you to connect to other computers, networks and internet.



Choose whether to use typical or custom settings:

Typical settings



Creates network connections using the client for Microsoft Windows Networks, File and Print sharing for Microsoft Windows Networks, QoS Packet Scheduler, and the TCP/IP transport protocol with automatic addressing.

Custom settings

Allows you to manually configure networking components.

< Back

Next >

بعد ذلك اختر  
كما في الصورة  
لاعدادات شبكة  
الاتصال و انقر  
على **Next**.

ASD

## Windows XP Professional Setup

### Workgroup or Computer Domain

A workgroup is a collection of computers that have the same workgroup name. A domain is a collection of computers that are defined by a network administrator.



Do you want this computer to be a member of a domain?  
(You may need to obtain information from your network administrator.)

- No this computer is not on a network, or it is on a network without a domain. Make this computer member of this following workgroup:



WORKGROUP

- Yes, make this computer member of the following domain:



< Back

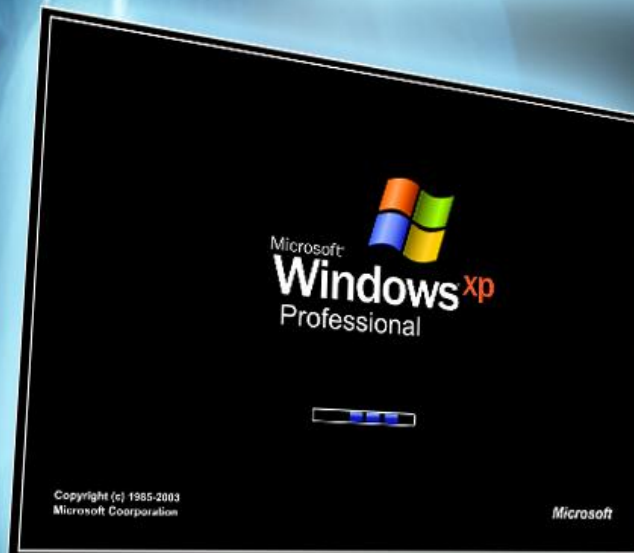
Next >

ثم سوف يطلب منك  
وضع اسم لمجموعة  
عمل الاتصال اتركها  
كما هي و انقر **Next**

بعد ذلك سوف  
يكتمل تنصيب  
الوندوز.



ثم سوف يعاد  
تشغيل الجهاز  
تلقائيا بعد  
الإنهاء من  
التنصيب



## Display Settings

To improve the appearance of visual elements, Windows will automatically adjust your screen resolution .

OK



بعد إعادة التشغيل  
سوف تظهر لك  
الرسالة التالية انقر

OK

ثم سوف تظهر رسالة  
أخرى انقر **OK**

## Monitor Settings



Windows adjusted your screen resolution . If you can read this text , click OK to continue

Reverting in 18 seconds

OK

Cancel

بعد ذلك سوف  
تأتيك إعدادات  
الوندوز انقر **Next**

Microsoft  
Windows XP

## Welcome to Microsoft Windows

Thank you for purchasing Microsoft Windows XP.  
Let's spend a few minutes setting up your computer.

I can explain things as you  
move along



To continue, click Next.

Next

بعد ذلك اختر كما  
في الصورة ثم انقر  
**Next**

Microsoft  
Windows XP

## Help protect your PC

with Automatic Updates, Windows can routinely check for the latest important updates for your computer and install them automatically. These updates can include security updates, critical updates and service packs.

Help protect my PC by turning on Automatic Updates now  
(recommended)

Not right now

If you haven't turned on Automatic Updates, your computer is more vulnerable to viruses and other security threats.



For help,  
click here or press F1

Back

Next

ASD




بعد ذلك سوف يبحث  
الوندوز عن وجود شبكة  
إنترنت متصلة بالجهاز  
انقر على **Skip**

Microsoft Windows XP

## Checking your Internet connectivity

Please wait for a moment while Windows checks to see if this computer is already connected to the Internet.



For help, click here or press F1

Back Skip Next

Microsoft Windows XP

## Ready to register with Microsoft ?

Register online with Microsoft, and we'll notify you of new products, product updates, events, promotions and special offers that you may be interested in. **Registration is optional.**

Are you ready to register online with Microsoft?

- Yes, I'd like to register with Microsoft now
- No, not at this time

Microsoft is committed to protecting your privacy and does not share your information.  
[Show me the Windows Registration Privacy Statement](#)

For help, click here or press F1

Back Next

بعد ذلك سوف  
يطلب منك الوندوز  
التسجيل في المنتج  
اختر كما في الصورة  
و انقر **Next**

Microsoft Windows XP

## Who will use this computer ?

Type the name of each person who will use this computer. Windows will create a separate user account for each person so you can personalize the way you want Windows to organize and display information, protect your files and computer settings, and customize the desktop.

Your name : \_\_\_\_\_  
2nd User : \_\_\_\_\_  
3rd User : \_\_\_\_\_  
4th User : \_\_\_\_\_  
5th User : \_\_\_\_\_

These names will appear on the Welcome screen in alphabetical order. When you start Windows, simply click your name on the Welcome screen to begin. If you want to set password and limit permissions for each user accounts after you finish setting up Windows, just click Control Panel on the Start menu and then click User Accounts.

For help, click here or press F1

Back Next

ثم سوف يطلب منك  
وضع اسم المستخدم  
ثم انقر **Next**





## Thank you!

Congratulations, you're ready to go! Here's what you just accomplished:  
Your computer is configured for internet access.

To learn about the exciting new features of Windows XP, take the product tour. You can also find useful information in the Help and Support Center; these options are located on the Start menu.



For help,  
click here or press F1



Finish →

و اخيرا سوف تظهر لك شاشة لإنهاء تنصيب الوندوز انقر على **Finish**

الآن سوف تدخل الى الوندوز و سوف يكون باللغة الإنجليزية و لتعريب الوندوز يجب ان يكون عندك ملفات التعريب و هي احيانا تكون موجودة في مجلد داخل قرص الوندوز باسم ARABIC SUPPORT او يمكنك الحصول على ملفات التعريب من الانترنت . و لمعرفة طريقة التعريب اتبع الشرح التالي .



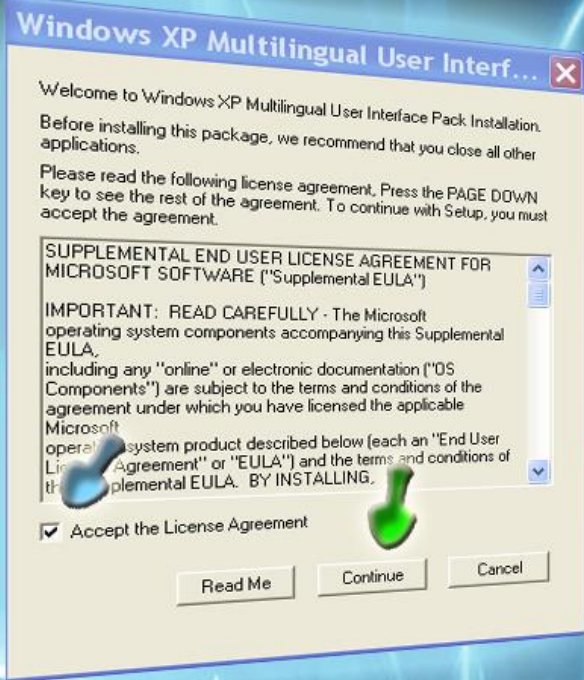
# تعريب الوندوز



افتح قرص الوندوز و ادخل الى مجلد التعريب ادا كنت تمتلكه مع قرص الوندوز و سوف تجد ملف تثبيت التعريب كما في الصورة انقر عليه مرتين لبدأ التثبيت .



اتبع الصور



بعد تنصيب التعريب سوف  
يطلب منك إعادة تشغيل  
الجهاز اختر **Yes**

بعد إعادة تشغيل الجهاز سوف  
يتطلب منك تفعيل اللغة  
العربية اذهب الى أبدأ ثم الى  
لوحة التحكم Control Panel  
ثم اختر كما في الصورة





ثم اختر كما في الصورة  
التالية .

## Pick a task...

- ➔ Change the date and time
- ➔ Change the format of numbers, dates, and times
- ➔ Add other languages

or pick a Control Panel icon



Regional and Language Options

**Regional and Language Options**

Regional Options Languages Advanced

**Standards and formats**

This option affects how some programs format numbers, currencies, dates, and time.

Select an item to match its preferences, or click Customize to choose your own formats:

Arabic (Saudi Arabia) Customize...

Samples

Number: 123,456,789.00

Currency: ١٢٣٠٤٥٦٠٧٨٩,٠٠ ر.س.

Time: 02:38:28 م

Short date: ١٤٢٩/٠١/٠١

Long date: ١٤٢٩, ١

**Location**

To help services provide you with local information, such as news and weather, select your present location:

Saudi Arabia

OK Cancel Apply

سوف تظهر لك نافذة  
لاعدادات التاريخ  
و الوقت اتبع الصور

ثم من هنا اختر  
اللغة العربية .

**Regional and Language Options**

Regional Options Languages Advanced

**Text services and input languages**

To view or change the languages and methods you can use to enter text, click Details.

Details...

**Supplemental language support**

Most languages are installed by default. To install additional languages, select the appropriate check box below.

Install them for complex script and right-to-left languages (including Thai)

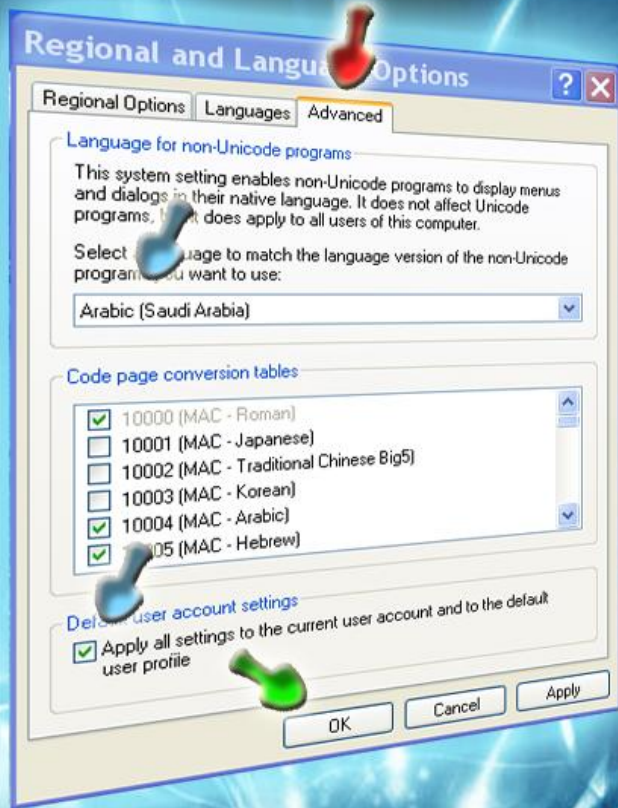
Install them for East Asian languages

**Language used in menus and dialogs**

العربية

OK Cancel Apply





ثم اختر كما هو  
مبين في الصورة  
و انقر على **OK**

و في النهاية سوف يتطلب  
منك تسجيل الخروج حتى  
يصبح باللغة العربية .



و هكذا تم الانتهاء من فورمات الكمبيوتر و بقي عليك تثبيت تعاريف  
الجهاز مثل الصوت و الشاشة و المودم و تثبيت البرامج .



The image features a dark blue background with dynamic, glowing light trails and a metallic, 3D-rendered logo. The logo consists of the letters 'A', 'S', and 'D' in a bold, blocky font with a brushed metal texture and a bright blue glow. The background is filled with abstract, flowing light patterns that create a sense of motion and energy.

**ASD**

**ASD-3999@HOTMAIL.COM**