

الدليل الفعال Active Directory (AD)

Network dept.
2nd level.
Eng.ebraheem alkoli.

خدمة الدليل Directory service

- هي خدمة تقوم بالتحديد و التحكم لجميع موارد الشبكة وجعل هذه الموارد متاحة للمستخدمين والتطبيقات .
- يوجد معيارين مشهورين لخدمة الدليل هما :

١ - 500.x

٢-Lightweight Directory Access Protocol (LDAP)

- بالنسبة للمعيار الاول فهو يستخدم اسلوب هيكلية لتنظيم الكائنات بطريقة مماثلة لتنظيم الملفات والفهارس في محرك القرص الصلب .
- اما المعيار الثاني فهو معيار صناعي Industry Standard ، ويعمل على شبكات ال TCP/IP .

ماهو الدليل الفعال Directory

- خدمة مقدمة من شركة ميكروسوفت Microsoft لإدارة الشبكات ومواردها ومستخدميها وتخزن فيها جميع البيانات المتعلقة بالمستخدمين والأجهزة وموارد الشبكة وقواعد البيانات والسياسات الامنية ، وقد صممتها شركة ميكروسوفت لكي يتوافق مع بروتوكول LDAP (Lightweight Directory Access Protocol)
- يتحكم ويحدد كل موارد الشبكة ويجعلها متاحة للمستخدمين.
- LDAP هو بروتوكول صمم لتحقيق إدارة مركزية للشبكات عن طريق خدمة الدليل Directory.

Network Dept. 2nd level. Eng. Ebraheem Alkofi.

تعريف هامة .

- المجال Domain :
- عبارة عن مجموعة من اجهزة ومستخدمين ومجموعات تربط بينهم علاقة ، وتشارك في بعض الخصائص ولها قاعدة بيانات واحدة .
- Forest :
- عبارة عن مجموعة من ال Domains لها خصائص واحدة .
- Tree :
- مجموعة من المجالات ذات علاقة متعدية باتجاهين (Parent domain, Child domain)
- Member Server :
- جهاز يعمل على ويندوز سيرفر وعضو في المجال Domain ولكن ليس DC.
- Stand-alone Server :
- جهاز يعمل على ويندوز سيرفر ولكن لا ينتمي لأي مجال (Domain) ويعمل في مجموعة عمل (Workgroup) وليس متحكم بالمجال (DC).
- Authentication :
- هي عملية التحقق من الصحة ، يتم فيها التأكد من هوية المستخدم أو الجهاز قبل منحه الصلاحية الوصول لموارد الشبكة وخدماتها .
- Authorization :
- هي عملية السماح للمستخدم ، بتأكد فيها النظام أنه لا يوجد مايمنع صاحب الحساب (الذي تمت التحقق من صحته في مرحلة الـ Authentication) من تسجيل دخوله للنظام واعطاءه الصلاحيات الخاصة به.

Network Dept. 2nd level. Eng. Ebraheem Alkofi.

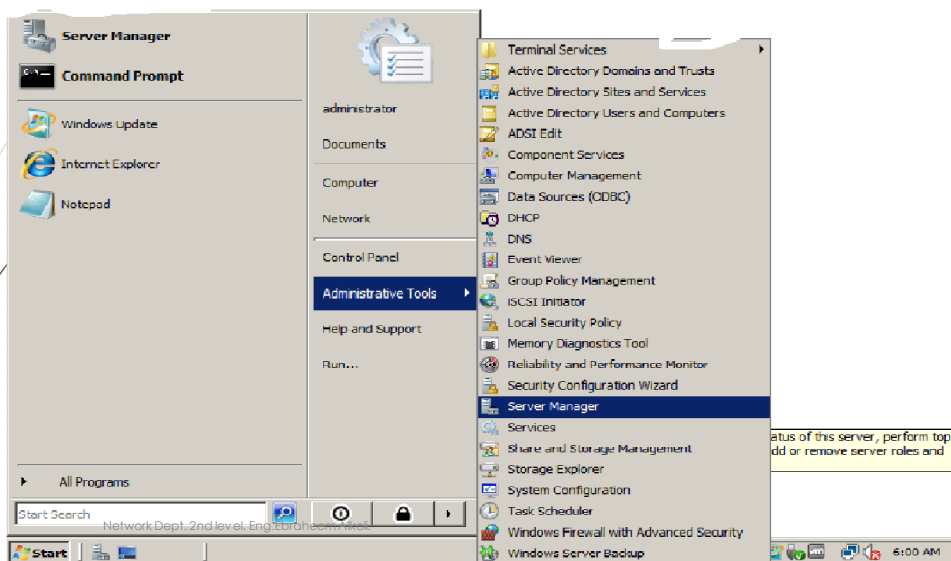
المتحكم بالمجال (DC) Domain Controller

- عبارة عن جهاز يعمل على نظام ويندوز سيرفر تم تنصيب خدمة الدليل النشط AD في هذا النظام ، وهو المسئول الرئيسي عن عمليات التحقق من الصحة لجميع المستخدمين والأجهزة وعمليات تسجيل الدخول (Logon) والوصول الى موارد الشبكة .
- إذن اي جهاز عليه ويندوز سيرفر يشغل الدليل AD يمكن أن نطلق عليه متحكم بالمجال . DC

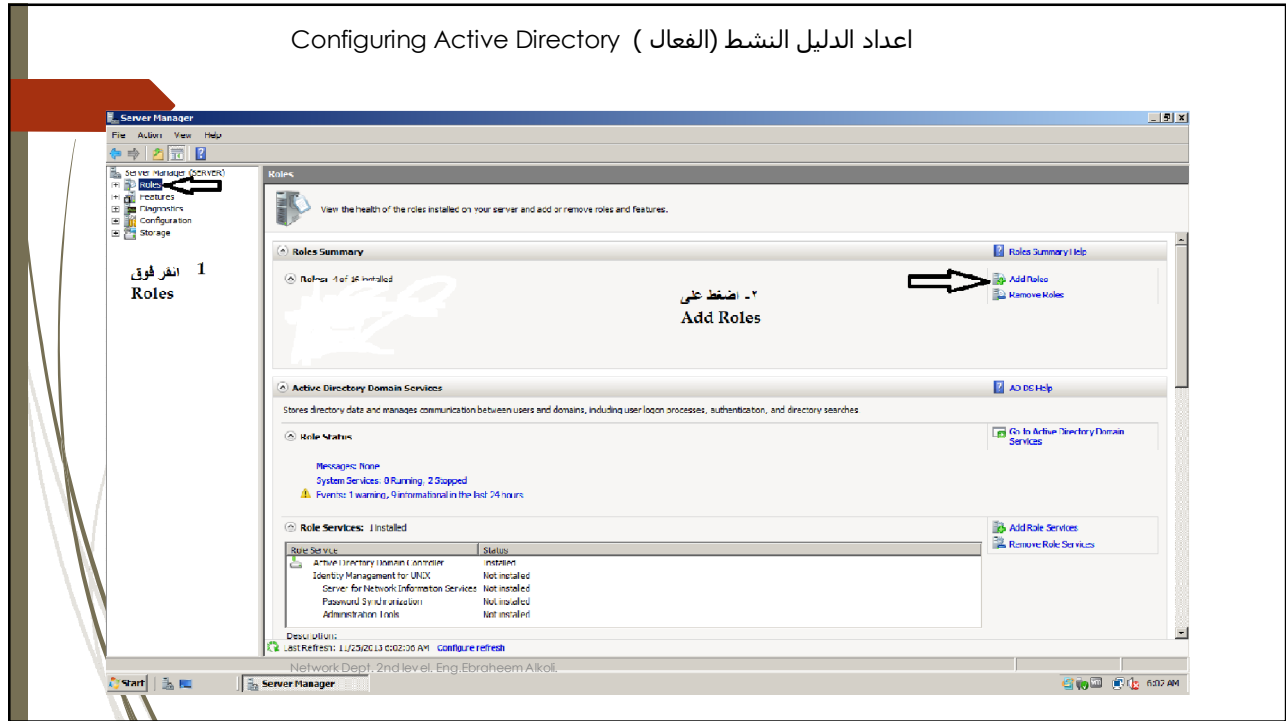
Network Dept. 2nd level. Eng. Ebraheem Alkoi.

اعداد الدليل النشط (الفعال) Configuring Active Directory

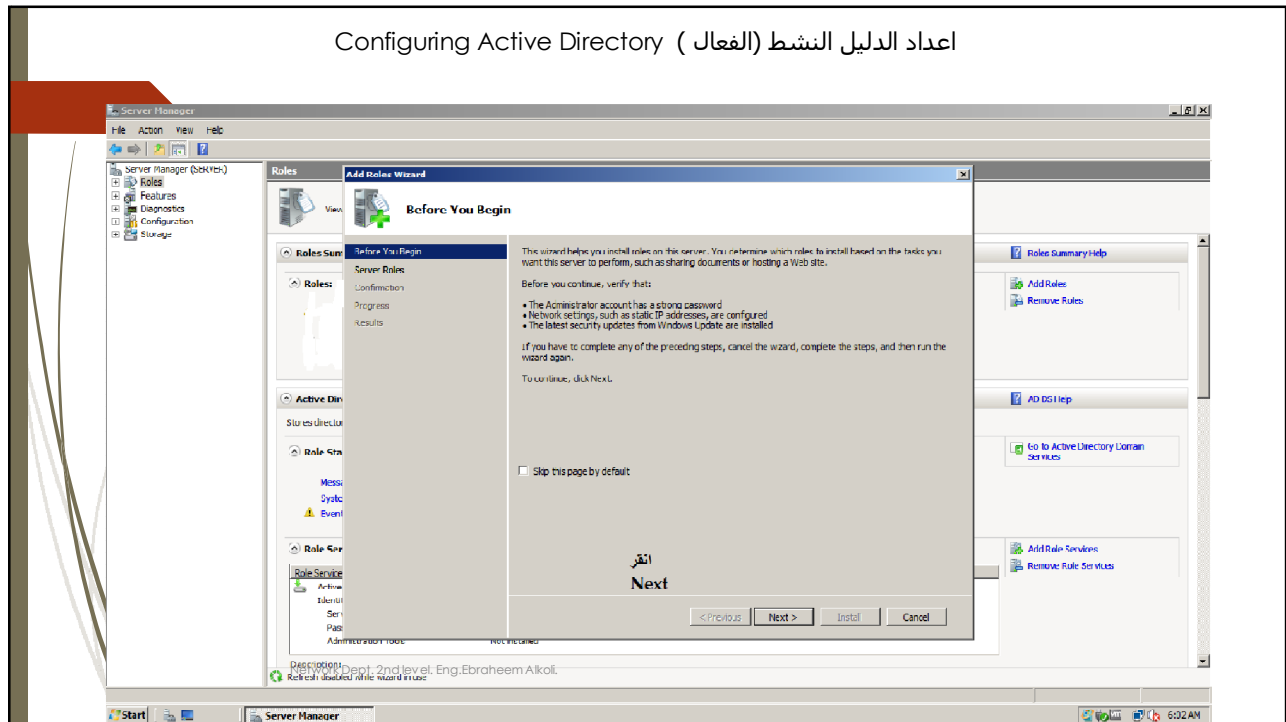
Start > Administrative Tools > Server Manager



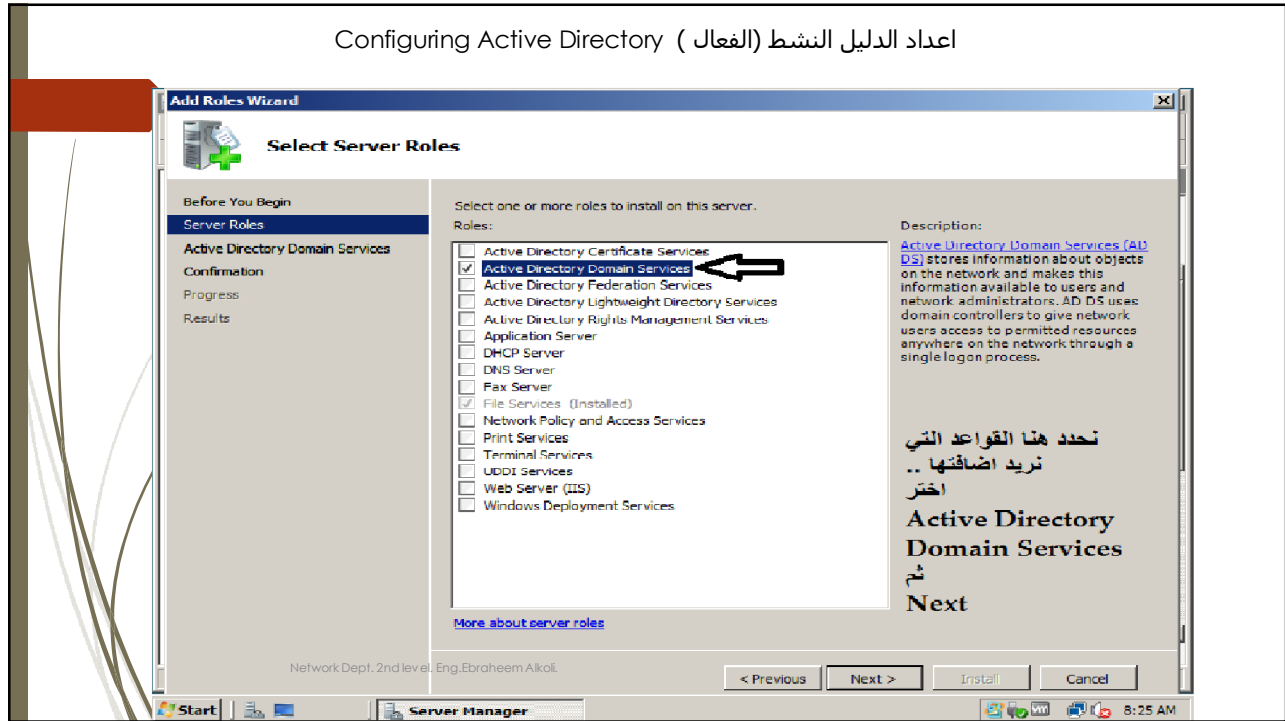
اعداد الدليل النشط (الفعال) Configuring Active Directory



اعداد الدليل النشط (الفعال) Configuring Active Directory



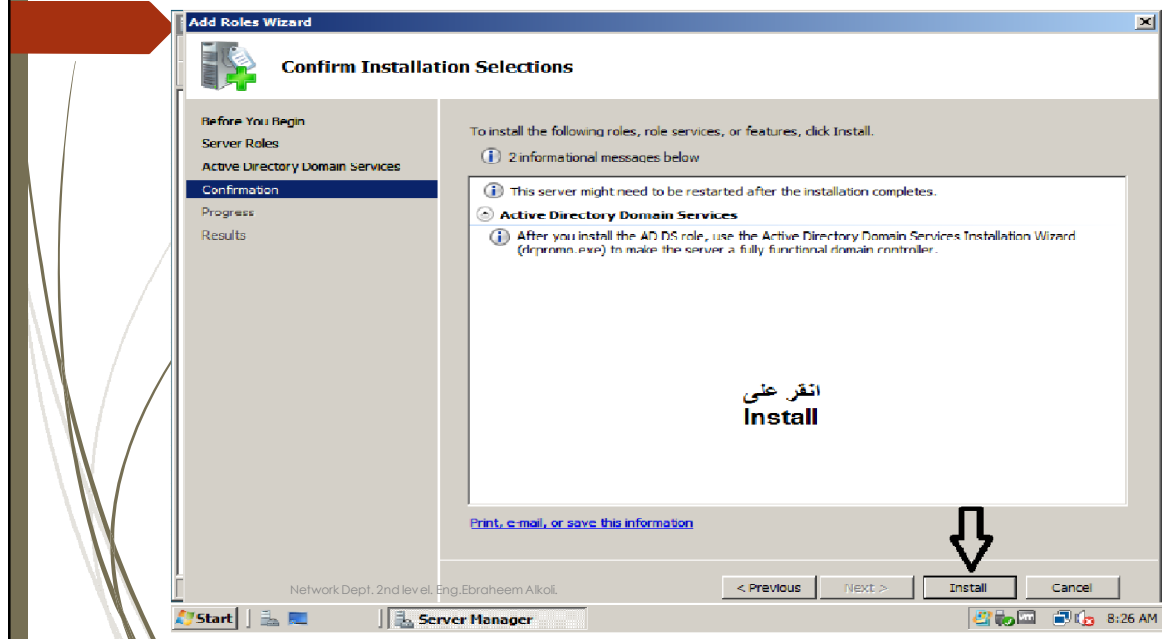
اعداد الدليل النشط (الفعال) Configuring Active Directory



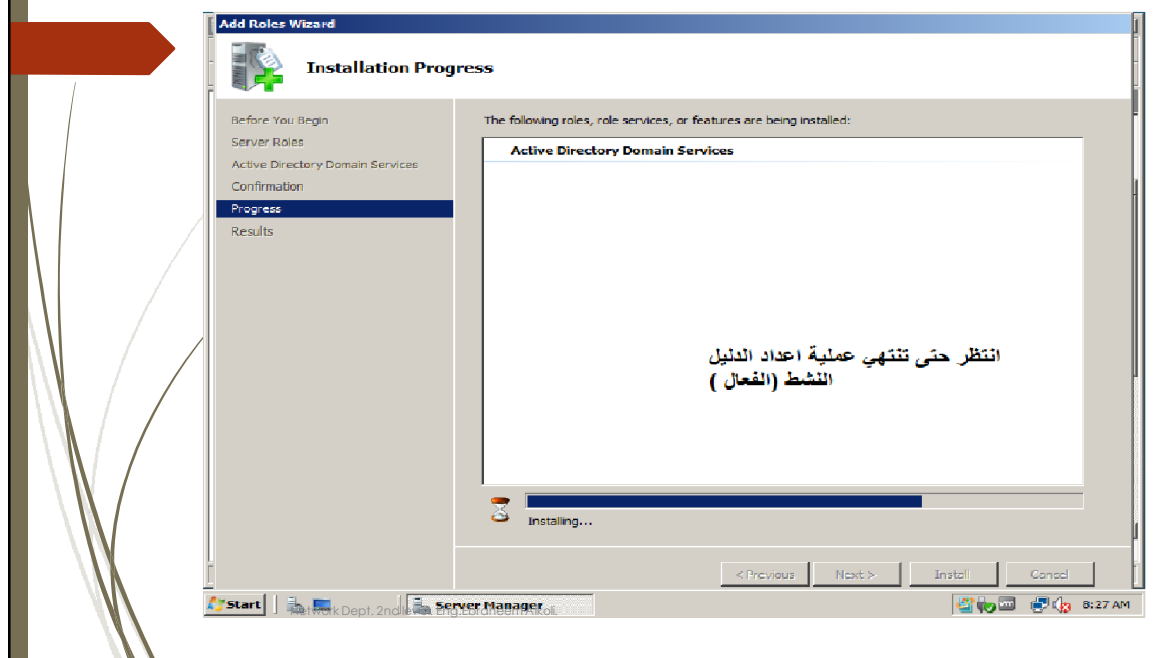
اعداد الدليل النشط (الفعال) Configuring Active Directory



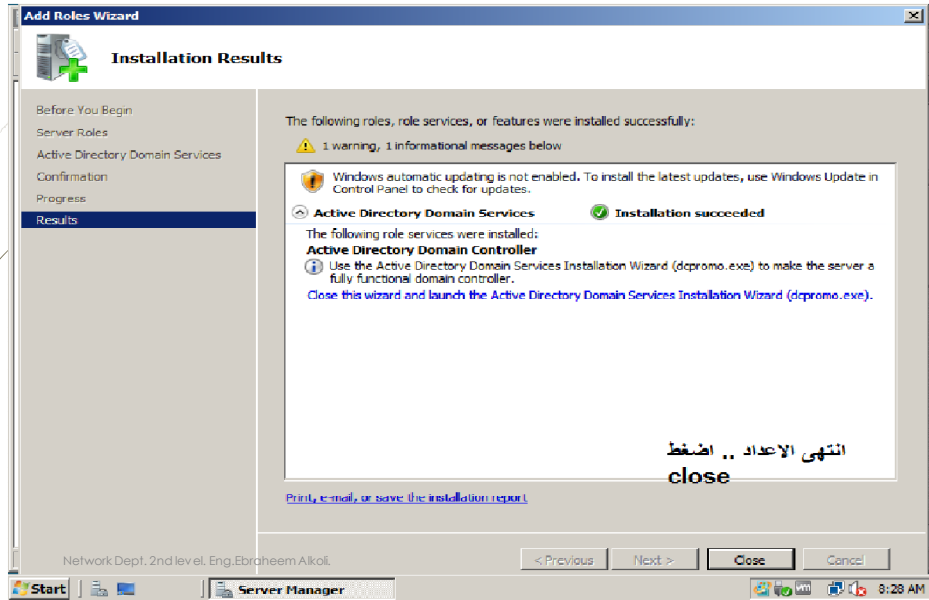
اعداد الدليل النشط (الفعال) Configuring Active Directory



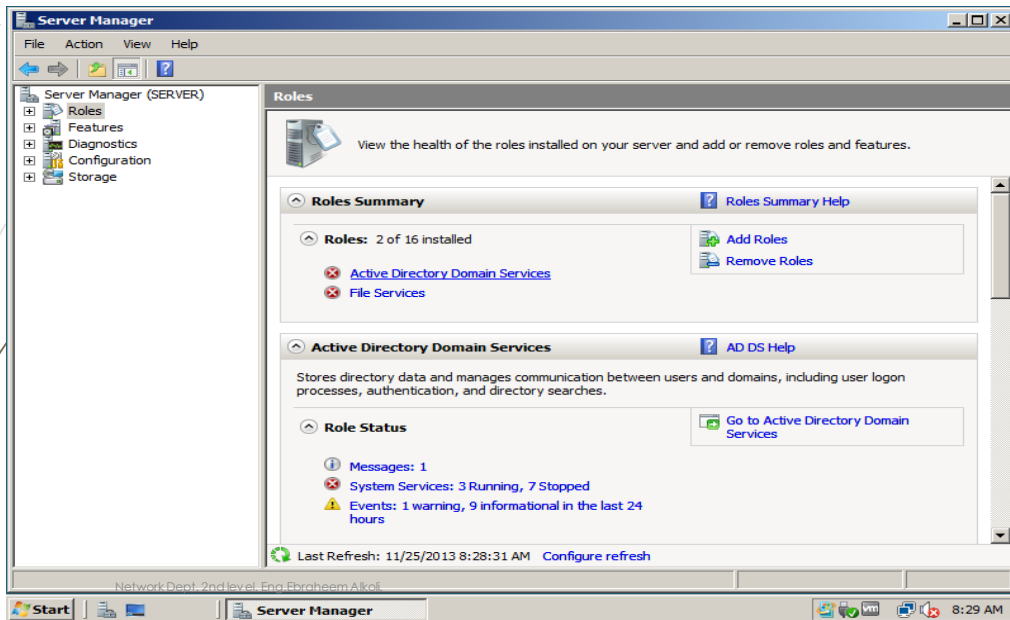
اعداد الدليل النشط (الفعال) Configuring Active Directory



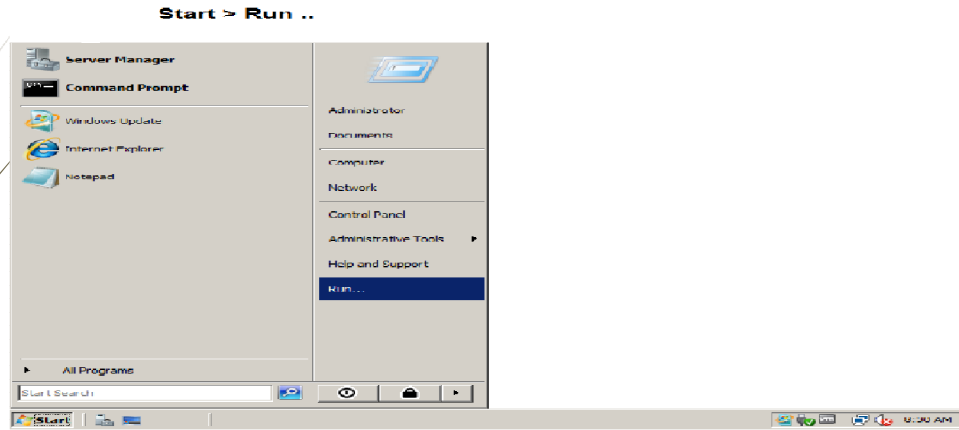
اعداد الدليل النشط (الفعال) Configuring Active Directory



اعداد الدليل النشط (الفعال) Configuring Active Directory



اعداد الدليل النشط (الفعال) Configuring Active Directory

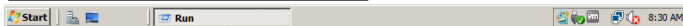
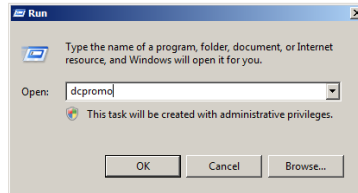


Network Dept. 2nd level. Eng. Ebraheem Alkofi.

اعداد الدليل النشط (الفعال) Configuring Active Directory



اكتب الامر
dcpromo



Network Dept. 2nd level. Eng. Ebraheem Alkofi.

اعداد الدليل النشط (الفعال) Configuring Active Directory

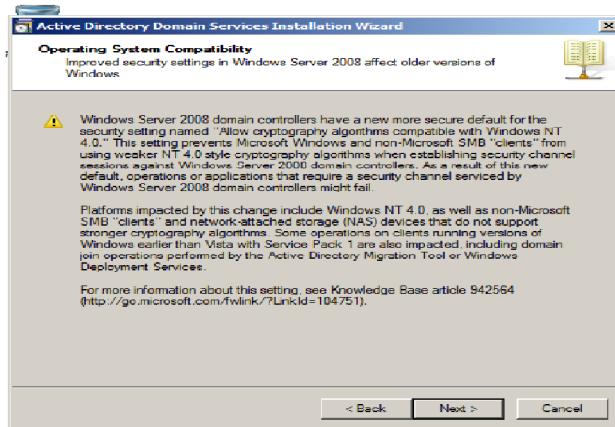


انقر
Next



Network Dept. 2nd level. Eng. Ebraheem Alkofi.

اعداد الدليل النشط (الفعال) Configuring Active Directory



انقر
Next



Network Dept. 2nd level. Eng. Ebraheem Alkofi.

اعداد الدليل النشط (الفعال) Configuring Active Directory

اذا كانت لديك فوريست موجودة مسبقا

اذا كنت تريد انشاء مجال جديد في فوريست جديدة ، وهذا هو الخيار الذي سنحدده الان

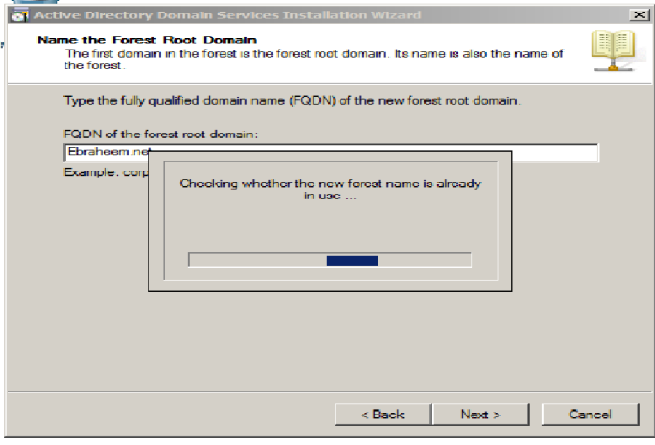
Network Dept. 2nd level. Eng. Ebraheem Alkofi.

اعداد الدليل النشط (الفعال) Configuring Active Directory

قم بكتابة اسم المجال ثم انقر Next

Network Dept. 2nd level. Eng. Ebraheem Alkofi.

اعداد الدليل النشط (الفعال) Configuring Active Directory



The first domain in the forest is the forest root domain. Its name is also the name of the forest.

Type the fully qualified domain name (FQDN) of the new forest root domain.

FQDN of the forest root domain:
Ebraheem.net

Example: corp.contoso.com

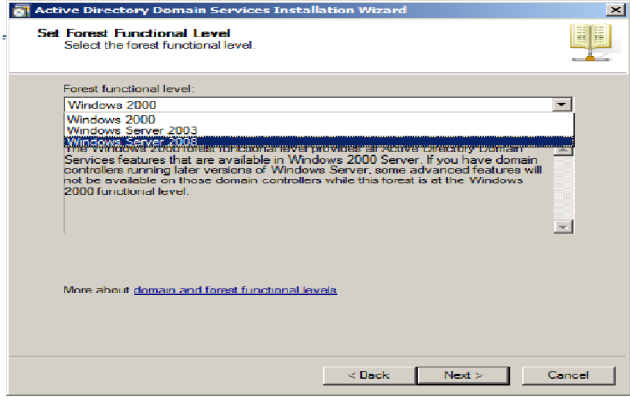
Checking whether the new forest name is already in use ...

< Back Next > Cancel

Network Dept, 2nd level, Eng. Ebraheem Alkooli

سيتم البحث فيما إذا كان اسم المجال الذي كتيه موجود مسبقا

اعداد الدليل النشط (الفعال) Configuring Active Directory



Select the forest functional level.

Forest functional level:
Windows 2000
Windows 2000
Windows Server 2003
Windows Server 2008

More about [domain and forest functional levels](#)

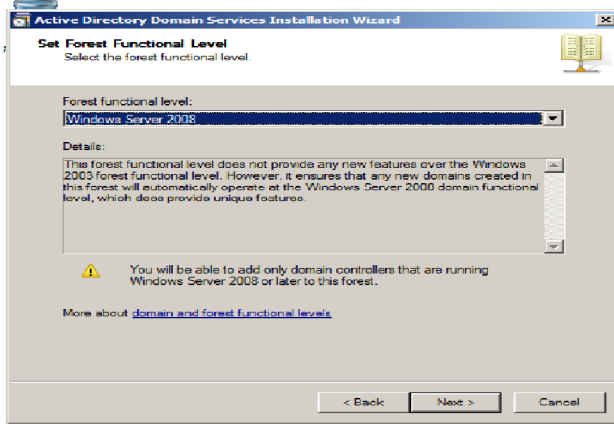
< Back Next > Cancel

Network Dept, 2nd level, Eng. Ebraheem Alkooli

قم باختيار مستوى ال
Forest Functional
ثم
Next

قم بمراجعة المحاضرة لتعرف ما هو المقصود بمستوى الفوريست الوظيفي

اعداد الدليل النشط (الفعال) Configuring Active Directory

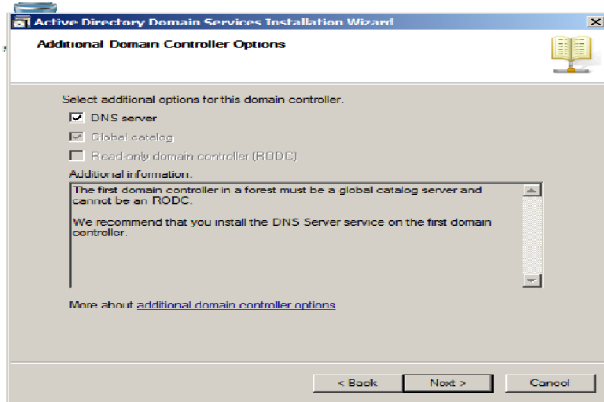


ستختار ويندوز سيرفر
٢٠٠٨ ثم اضغط
Next

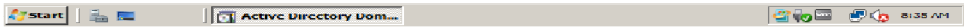


Network Dept. 2nd level. Eng.Ebraheem Alkofi.

اعداد الدليل النشط (الفعال) Configuring Active Directory

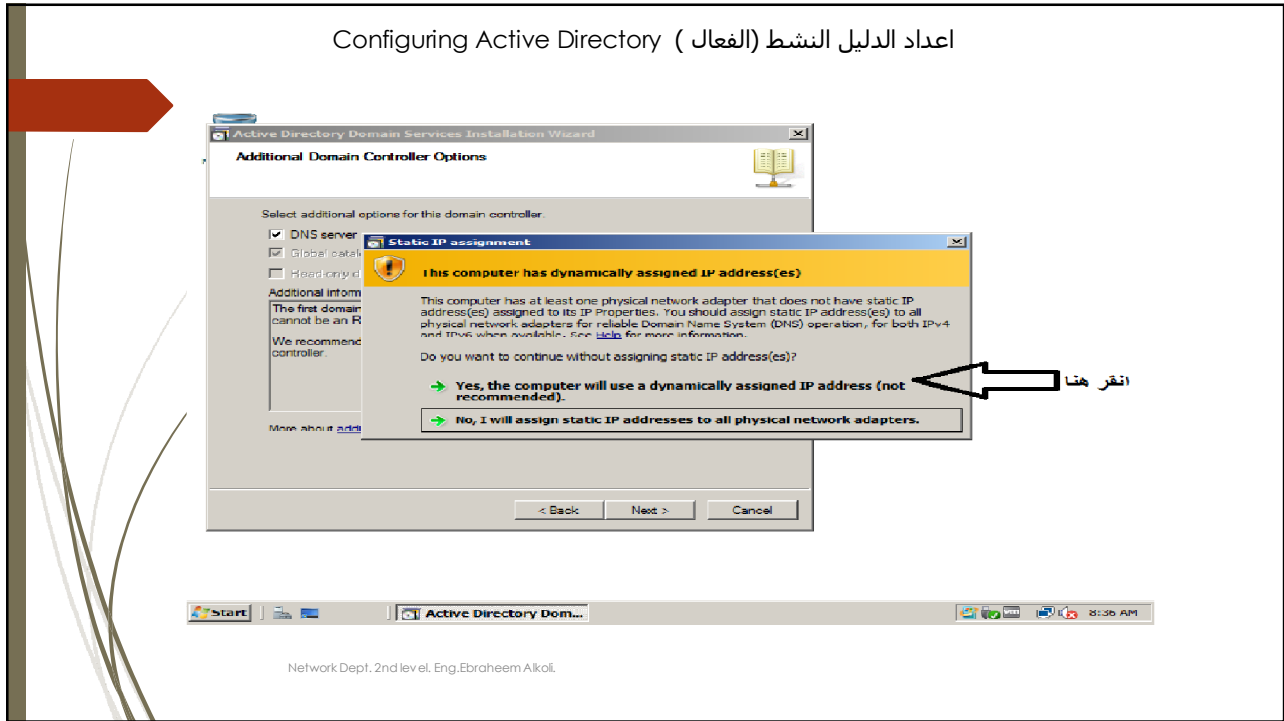


اختر
DNS server
ثم
Next



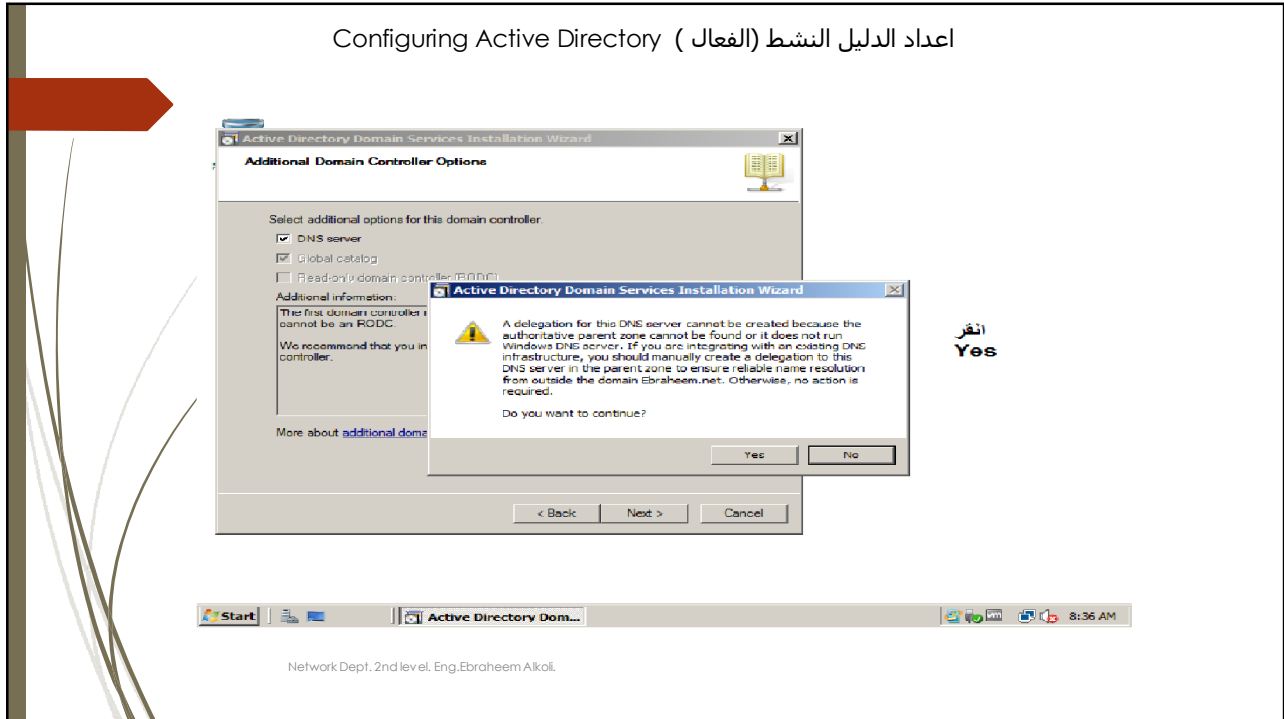
Network Dept. 2nd level. Eng.Ebraheem Alkofi.

اعداد الدليل النشط (الفعال) Configuring Active Directory



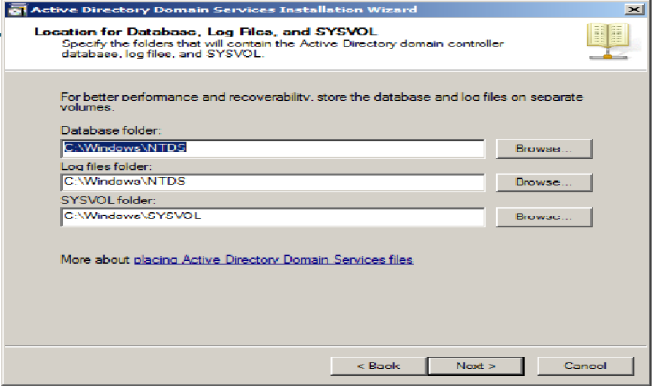
Network Dept. 2nd level. Eng.Ebraheem Alkofi

اعداد الدليل النشط (الفعال) Configuring Active Directory



Network Dept. 2nd level. Eng.Ebraheem Alkofi

اعداد الدليل النشط (الفعال) Configuring Active Directory



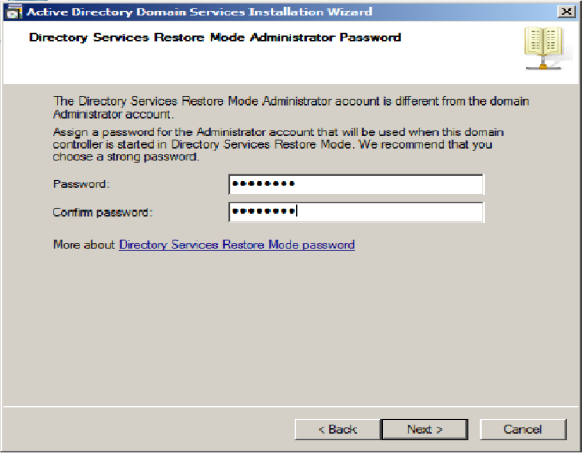
The screenshot shows the 'Location for Database, Log Files, and SYSVOL' step of the Active Directory Domain Services Installation Wizard. The wizard is titled 'Active Directory Domain Services Installation Wizard'. The main text reads: 'Specify the folders that will contain the Active Directory domain controller database, log files, and SYSVOL.' Below this, there is a note: 'For better performance and recoverability, store the database and log files on separate volumes.' There are three input fields with 'Browse...' buttons: 'Database folder:' (C:\Windows\NTDS), 'Log files folder:' (C:\Windows\NTDS), and 'SYSVOL folder:' (C:\Windows\SYSVOL). At the bottom, there are buttons for '< Back', 'Next >', and 'Cancel'. A red arrow points to the 'Next >' button.

قم بتخصيص اماكن لحفظ مجلدات الدليل النشط .

press Next

Network Dept. 2nd level. Eng. Ebraheem Alkofi.

اعداد الدليل النشط (الفعال) Configuring Active Directory



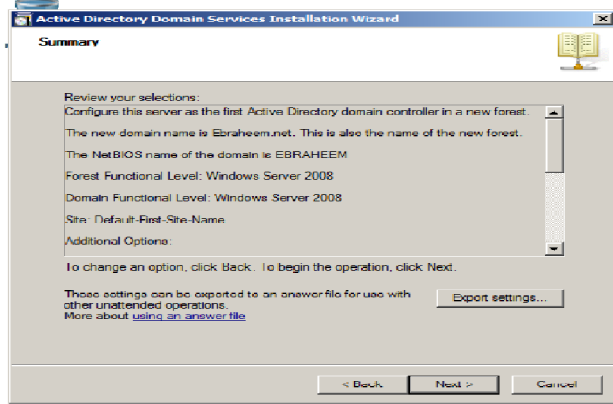
The screenshot shows the 'Directory Services Restore Mode Administrator Password' step of the Active Directory Domain Services Installation Wizard. The wizard is titled 'Active Directory Domain Services Installation Wizard'. The main text reads: 'The Directory Services Restore Mode Administrator account is different from the domain Administrator account. Assign a password for the Administrator account that will be used when this domain controller is started in Directory Services Restore Mode. We recommend that you choose a strong password.' There are two input fields for 'Password:' and 'Confirm password:', both containing masked characters (dots). At the bottom, there are buttons for '< Back', 'Next >', and 'Cancel'. A red arrow points to the 'Next >' button.

قم بكتابة كلمة مرور لكي تستخدمها في حالة الاستعادة ثم

Next

Network Dept. 2nd level. Eng. Ebraheem Alkofi.

اعداد الدليل النشط (الفعال) Configuring Active Directory

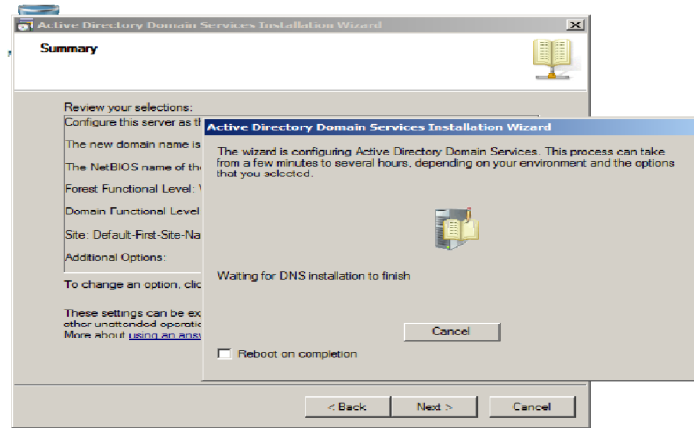


سيظهر ملخص بالاعدادات التي اخترتها ، في حالة الموافقة انقر **Next**



Network Dept. 2nd level. Eng.Ebraheem Alkofi.

اعداد الدليل النشط (الفعال) Configuring Active Directory

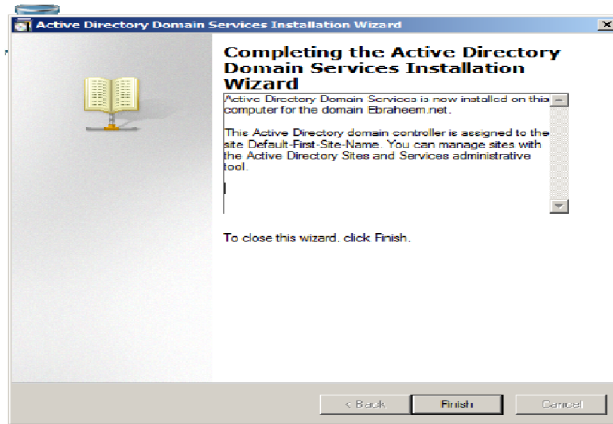


انتظر قليلا ...



Network Dept. 2nd level. Eng.Ebraheem Alkofi.

اعداد الدليل النشط (الفعال) Configuring Active Directory

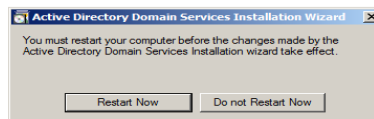


الآن تم اعداد الدليل النشط .. انقر
Finish



Network Dept. 2nd level. Eng.Ebraheem Alkoll.

اعداد الدليل النشط (الفعال) Configuring Active Directory



انقر
Restart Now
لاكمال عملية الاعداد .

Thank you ..

Network Dept.
2nd level.
Eng.Ebraheem Alkoll.