

## مقدمة

الحمد لله رب العالمين والصلاة والسلام على أشرف الخلق وسيد المرسلين ، سيدنا محمد وعلى آله وصحبه وسلم تسليما كثيرا ، وبعد ،، ،،  
يحتوى هذا المرجع على مجموعة من التطبيقات التى تم إعدادها لتلقى على متدرى منى منهج الرخصة الدولية لقيادة الحاسب الألى (ICDL) بشركة فجر للكمبيوتر والإعلان بمنىة المرشد - مطوبس - كفر الشيخ .  
ويتعامل هذا المرجع مع التطبيقات المختلفة لنظام التشغيل Windows XP وذلك وفقا للمنهج المحدد والمعروف من خلال منظمة اليونسكو . وأحب أنوه لك عزيزى القارىء أن التعلم ليس عملية مستحيلية بل إن كلمة الإستحالة لا توجد إلا فى قاموس الجهلاء . وإيماننا منا بدور الحاسب الألى الذى قد دخل فى جميع أوجه حياتنا فقررنا عمل هذا المرجع المتواضع .

وفى النهاية نحب أن نؤكد على أن نقاط القوة فى هذا المرجع من توفيق الله سبحانه وتعالى ، أما نقاط الضعف مسئوليتنا وحدنا . ويسعدنا ويشرفنا أن نتلقى كل ما يفيد ويحسن المادة العلمية فى هذا المرجع لتداركه فى طبعاة أخرى بإذن الله تعالى .

فجر للكمبيوتر والإعلان  
منىة المرشد - مطوبس - كفر الشيخ  
2010



## تطبيقات عملية

فى

# Windows XP

## Module 2

مع أطيب الأمنيات بالنوفيق للجميع

إعداد

شركة فجر للكمبيوتر

0184649652 - 0185847433 - 0185821360

[www.fgr.dr-ho.org](http://www.fgr.dr-ho.org)

اطلب نسختك من شركة فجر للكمبيوتر

و سوف نتناول بعض الأجزاء في هذه الواجهة  
بشكل سريع للتعرف عليها .

**أولاً:** نلاحظ وجود كلمته Desk Top سطح المكتب في هذا الشكل وهذا الجزء هو سطح المكتب الخاص ب Windows XP حيث يحتوى على الرموز التي يتم التعامل معها في نظام التشغيل

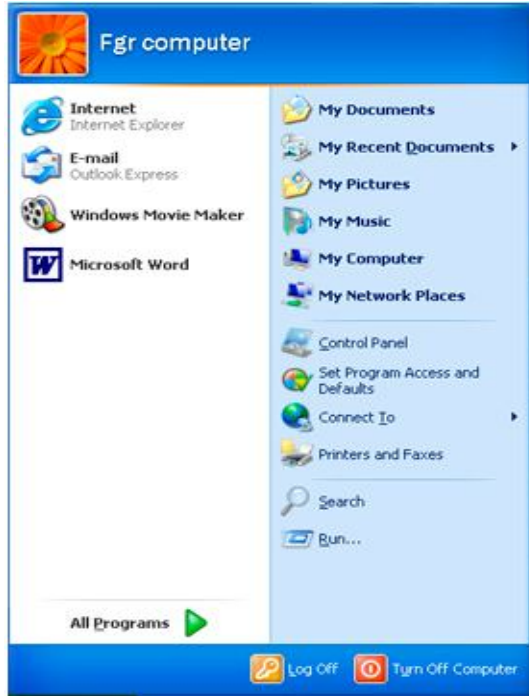
**مثال:** ( My Documents – My Computer – Recycle Bin )

**ثانياً:** نلاحظ وجود زر start button كما بالشكل التالي :



يكون استخدام Start Button زرابداً Start للأغراض التالية:

- إذا أردنا إيقاف تشغيل أو إعادة تشغيل جهاز الكمبيوتر .
- إذا أردنا فتح أحد البرامج المثبتة على نظام التشغيل .
- إذا أردنا عمل Short Cuts اختصارات للبرامج في الجزء الأيسر Left Pane الجزء الأيسر من القائمة.



• العمليات الأساسية التي يتم فيها استخدام Right Button  
الزر الأيمن Mouse للفأرة و Left Button الزر الأيسر :

**أولاً:** Right Button الزر الأيمن :

يستخدم الزر الأيمن غالباً لفتح قائمة Menu أو للنقر Click على اختيار معين بالقوائم Menu التي تأخذ الشكل المقابل .

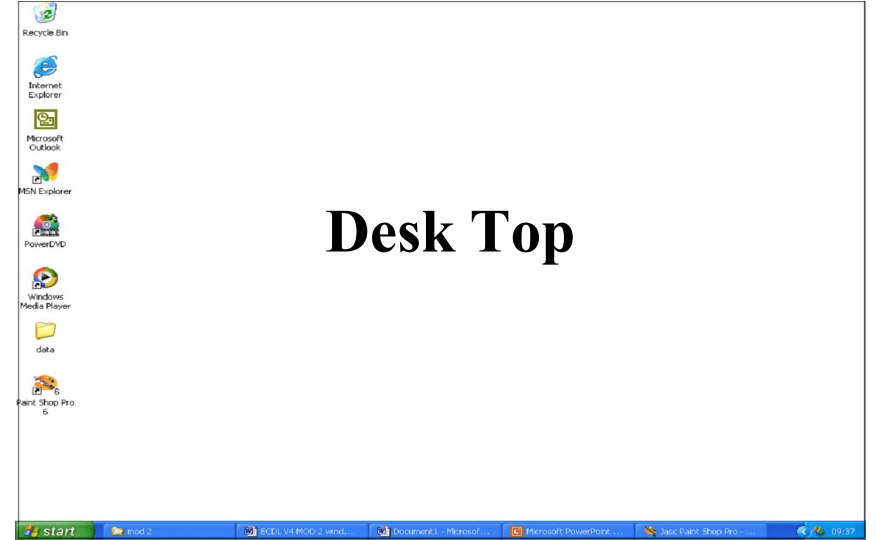
**ثانياً:** Left Button الزر الأيسر :

في الوضع الطبيعي فإننا نستخدم Left Button الزر الأيسر للفأرة Mouse وذلك Double-click للنقر المزدوج على المجلد Folder المراد فتحه .

**مثال:** انقر Click Double-Click نقرا مزدوجا على رمز Recycle Bin سلة المحذوفات الموجود على Desk Top سطح المكتب .  
ونستخدمه أيضا عند استخدام خاصية Drag and Drop السحب والإفلات وذلك بالنقر Click بهذا الزر ثم Drag السحب إلى المكان المراد وضع Folder المجلد فيه .

التعرف على واجهة نظام التشغيل Windows XP

عند بداية تشغيل Windows xp ستظهر الواجهة الموجودة أمامنا كما بالشكل



Desk Top

## التطبيقات

### • تطبيق:

( لعرض قائمة ابدأ بالماوس ) :

#### - To display the Start menu by using the mouse

انقر على start button زر ابدأ الموجود في الأسفل يسار الشاشة.

### • تطبيق:

( لعرض قائمة ابدأ عن بواسطة اختصارات لوحة المفاتيح )

#### - To display the Start menu by using the keyboard shortcut

اضغط على مفتاح Ctrl + Esc من لوحة المفاتيح Key Board .

### • تطبيق:

#### - To close the Start menu ابدأ

اضغط على مفتاح Esc من لوحة المفاتيح .

أو الضغط بزر الماوس الأيسر في مكان فارغ على سطح المكتب Desk Top .

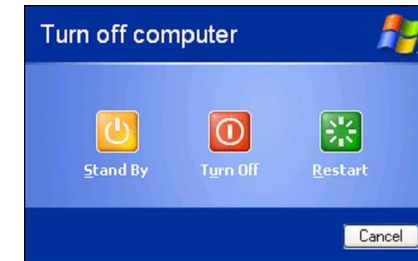
### • تطبيق:

#### - To turnoff the computer لإيقاف تشغيل جهاز الكمبيوتر :

اذهب إلى Start Menu قائمة ابدأ ثم اضغط Turn Off كما بالشكل التالي :



اضغط على زر Turn Off إيقاف التشغيل ولعمل Restart إعادة تشغيل نضغط على الزر Restart الموجود أمامنا بالشاشة.



### • تطبيق:

الإغلاق عند عدم استجابة التطبيق :

#### - Shut down a non-responding application

تظهر رسالة خطأ في حالة فتح تطبيق Application معين ولا يتم الاستجابة

كما بالشكل التالي :

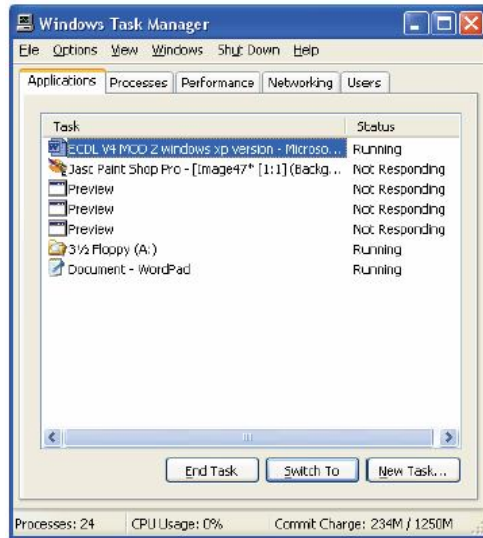


لمعالجة هذه الرسالة قم بالضغط على Ctrl + Alt + Delete من لوحة المفاتيح

سيظهر مربع حوار قم بالنقر على البرنامج الغير مستجيب وتجد في Status

الحالة كلمة No Responding أمام البرنامج الغير مستجيب قم بالضغط على

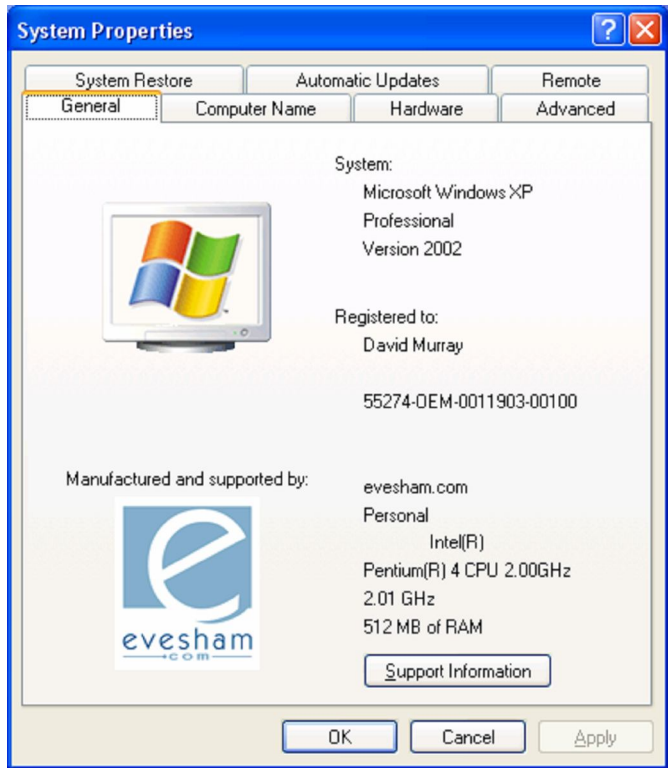
زر End Task إنهاء المهمة كما بالشكل التالي :



- ويتم استخدام هذه الطريقة عندما تتجمد Frozen البرامج الموجودة بالجهاز ولا

يتم الاستجابة لأي أمر من خلال الماوس أو لوحة المفاتيح .

ومن خلال الضغط على أحد الخيارات السابقة سوف يتم فتح نافذة Properties خصائص النظام ويتم التعرف على مواصفات جهاز الكمبيوتر ويظهر مربع حوار كما بالشكل التالي :



• تطبيق :

**لضبط الوقت والتاريخ : To change the Date and Time**

انظر إلى الجهة اليمنى من شريط المهام task bar ستجد ساعة رقمية صغيرة كما في الشكل التالي قم بالضغط عليها مرتين متتاليتين بزر الماوس الأيسر



سيظهر مربع الحوار كما بالشكل التالي وسيتم تعديل الوقت والتاريخ من خلاله كما بالشكل التالي :

• تطبيق :

لعرض "خصائص النظام" Properties ومعرفة إصدار الويندوز المستخدم :

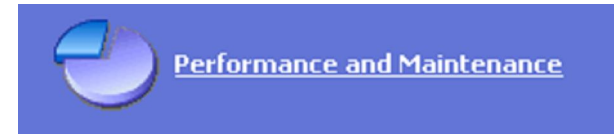
**To view your "System Properties" and see the version of Windows you are using**

قم بالضغط على Start Button زر ابدأ ثم اختر Control Panel لوحة التحكم



من خلال النافذة التي ستظهر قم بالضغط على الرمز

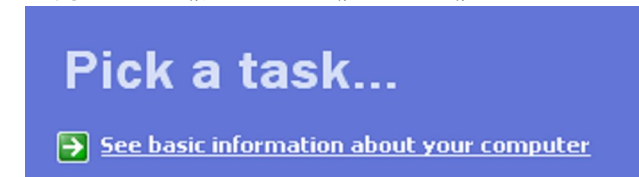
**Performance and Maintenance Option** خيارات الأداء والصيانة كما بالشكل التالي :



ستظهر نافذة أخرى قم بالضغط على :

**See basic information about your computer option.**

انظر المعلومات الأساسية حول خيارات الكمبيوتر الخاص بك.



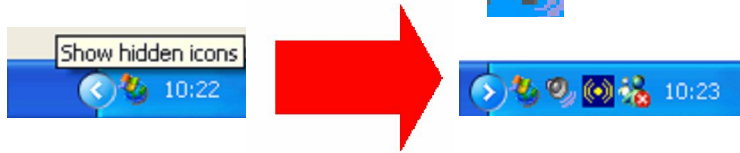
أو يمكنك الضغط على الرمز System كما بالشكل التالي :



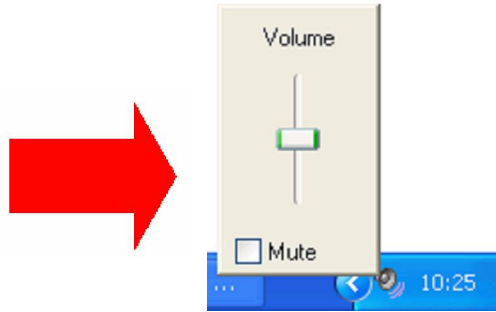
• تطبيق:

**To change volume sound** لتغيير حجم الصوت

نقوم بالضغط على هذه العلامة مرة واحد بالزر الأيسر للماوس



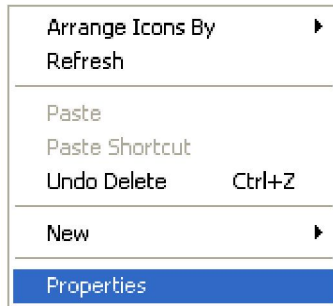
سيظهر لك مربع صغير يمكنك من تغيير حجم الصوت حيث أن بالسحب إلى أعلى يرتفع الصوت وبالسحب إلى أسفل ينخفض الصوت وبالضغط على Mute يتم إغلاق الصوت انظر الشكل التالي:



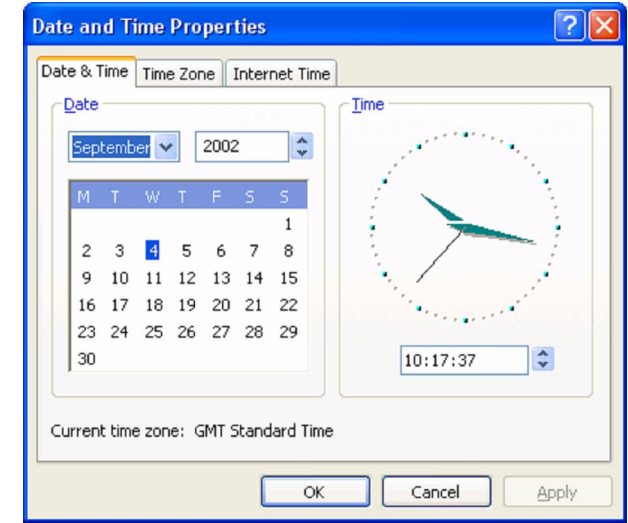
• تطبيق:

**To Change the Desktop Background** لتغيير خلفية سطح المكتب

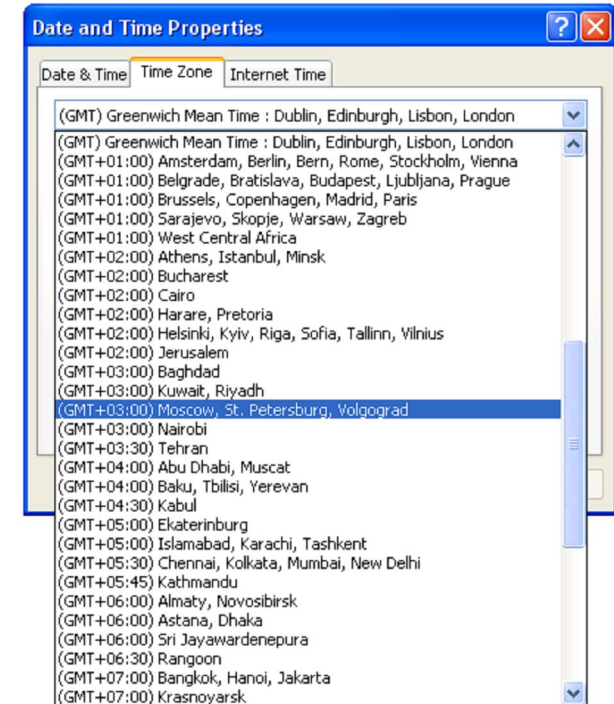
اضغط بالزر الأيمن للماوس في أي مكان في سطح المكتب فسوف تظهر لك هذه القائمة كما في الشكل التالي



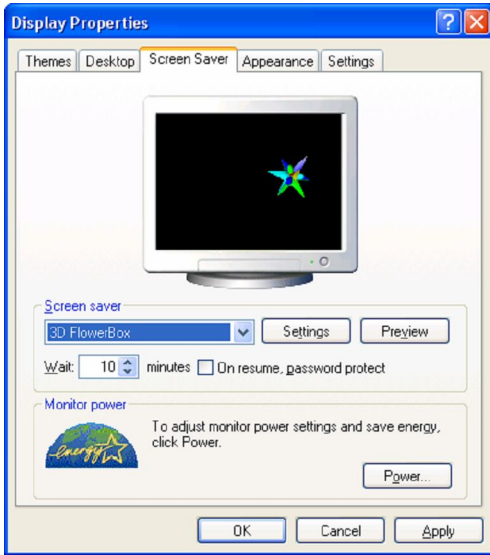
قم بالضغط على Properties حتى يظهر مربع الحوار كما بالشكل التالي:



يمكنك أيضا تعديل التاريخ أو الوقت حسب المنطقة أو الدولة. قم بالضغط على التوقيت Time Zone سيظهر الشكل التالي اختر منه ما يناسبك.





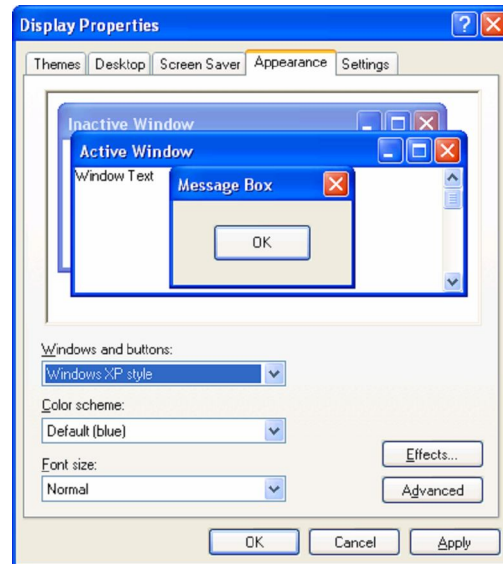


### • تطبيق :

#### لعمل شاشة توقف Screen Saver

قم بعمل نفس خطوات التطبيق السابق ثم اختر التبويب Screen Saver بدلا من التبويب Desk Top سيظهر الشكل المقابل :

قم بتغيير الإعدادات كما تراها مناسبة لك ثم اضغط على زر Ok



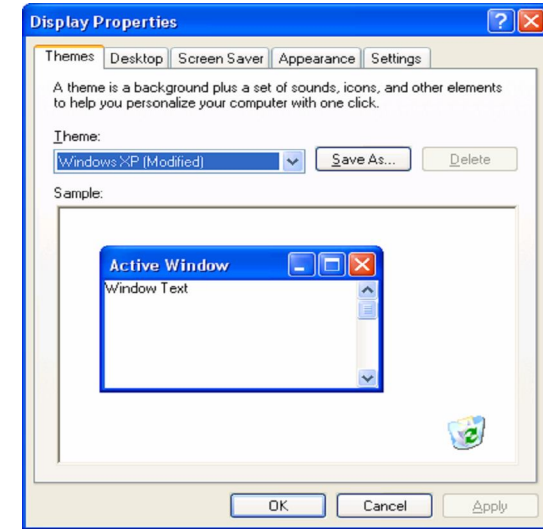
### • تطبيق :

#### لتغيير الشكل الخاص بنظام التشغيل ويندوز Appearance

قم بعمل نفس خطوات التطبيق السابق ثم اختر التبويب Appearance الشكل بدلا من التبويب Screen Saver كافي الشكل المقابل :

قم بعمل نفس خطوات التطبيق السابق ثم اختر التبويب Appearance الشكل بدلا من التبويب Screen Saver كافي الشكل المقابل :

قم باختيار الشكل المناسب لك ثم اضغط Apply تطبيق لرؤية الشكل الذى قمت باختياره مع عدم غلق مربع الحوار ثم اضغط Ok للموافقة النهائية على الشكل الذى قمت باختياره.



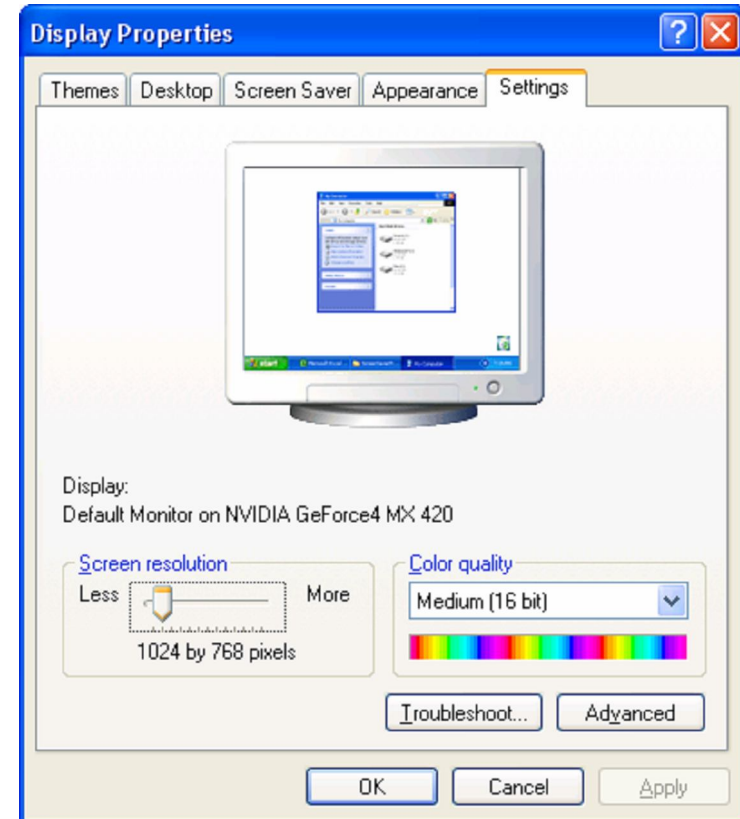
قم بالضغط على التبويب Desk Top من خلال مربع الحوار سيظهر الشكل التالى :



قم بتغيير الخلفية المناسبة ثم اضغط Ok موافق أو اختر Browse استعراض لوضع صورة موجودة على الجهاز.

• تطبيق :

لتغيير الإعدادات الخاصة برؤية الشاشة وكذلك جودة الألوان **Desk top Settings** قم بعمل نفس خطوات التطبيق السابق ثم اختر التبويب **Settings** اعدادات بدلا من **Appearance** سيظهر الشكل التالي :



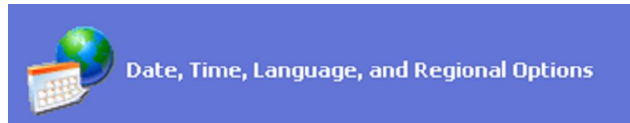
لضبط دقة الشاشة ورؤية الشاشة اذهب إلى **Screen Resolution** وقم بالسحب من **Lees** إلى **More** وغيرها كما تراها مناسبة. لتغيير جودة الألوان اذهب إلى **Color Quality** وغيرها كما تراها مناسبة أو حسب المطلوب منك ثم اضغط **Ok**.

• تطبيق :

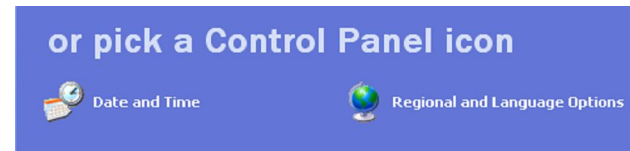
لتعيين لغة لى يتم استخدامها عن طريق لوحة المفاتيح

**To set the language used by the keyboard**

اضغط على قائمة **Start** ثم اختر **Control Panel** ثم من خلال هذه النافذة (**Control Panel**) لوحة التحكم قم بالضغط على **Date, Time, Language and Regions Options**. كما بالشكل التالي :



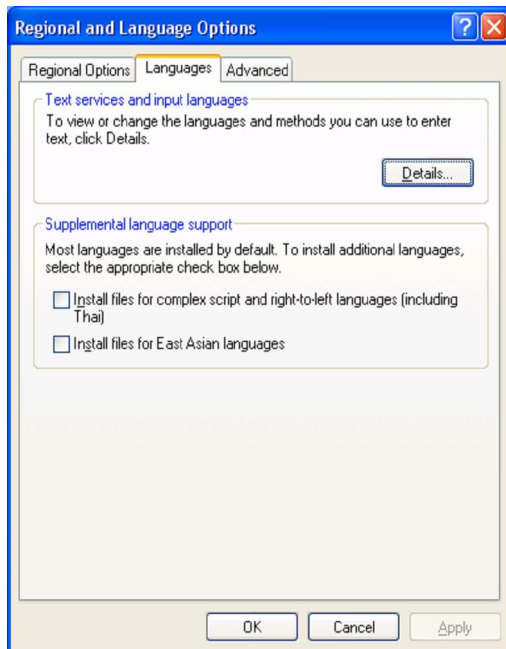
سيتم عرض نافذة قم باختيار **Regional and Language Options** خيارات اللغة والإقليمية كما بالشكل التالي :



قم باختيار :

**Regional and Language Options**

سوف يتم عرض مربع حوار كما بالشكل المقابل قم بالضغط على زر **Details** التفاصيل سوف يظهر مربع الحوار التالي :



## • تطبيق :

### تشكيل القرص الصلب أو المرن Format

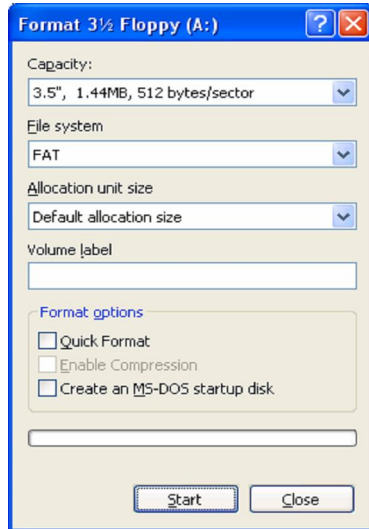
ملاحظة : سوف يتم التطبيق بعمل  
Format لـ Floppy disk القرص المرن  
حسب منهج ICDL .

قم بالضغط بزر الماوس الأيمن على

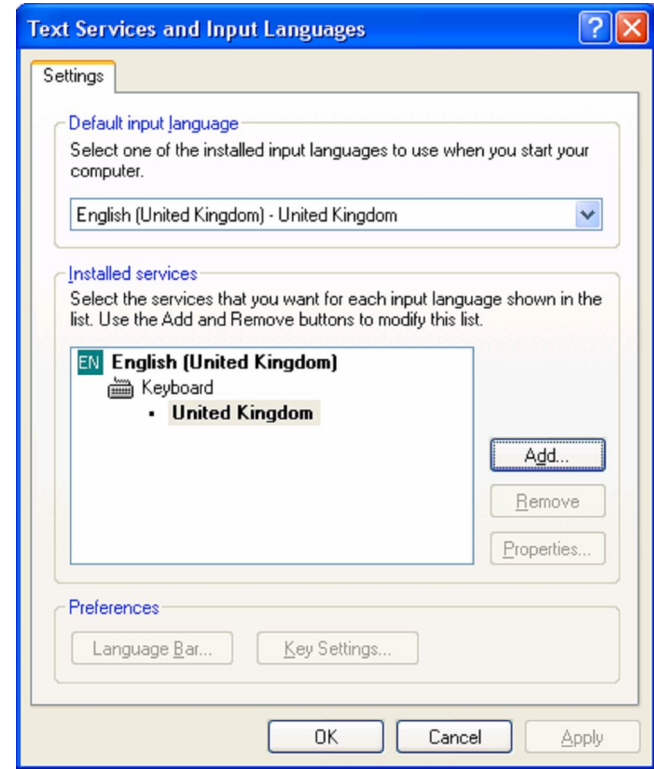
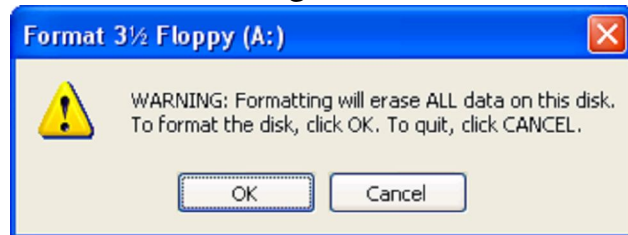
My Computer ثم اختر Explorer

استعراض من خلال القائمة المنبثقة  
سيظهر الشكل المقابل :

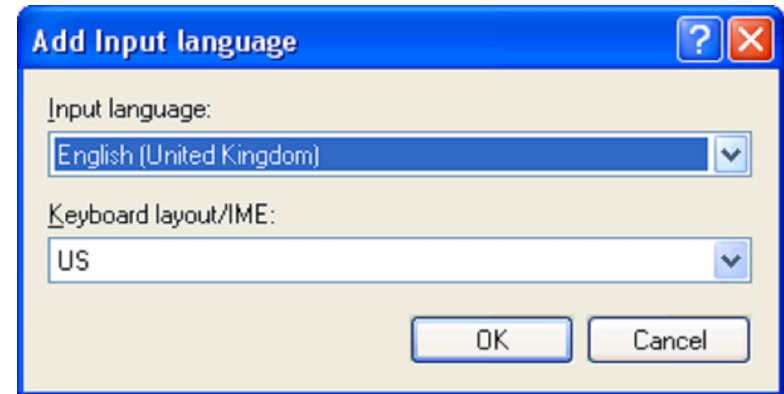
قم بالضغط بزر الماوس الأيمن على Floppy Disk ثم اختر Format تنسيق  
سيظهر مربع الحوار كما بالشكل التالي :



قم بالضغط على زر Start سيظهر لك مربع الحوار التالي قم بالضغط على زر Ok

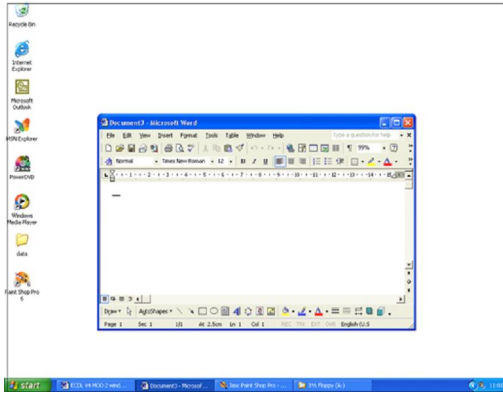


اضغط على زر Add إضافة سيتم عرض مربع الحوار كما بالشكل التالي :



قم باختيار اللغة التي ترغب في إضافتها وذلك عن طريق Input Languages  
مدخل اللغات ثم اضغط زر Ok



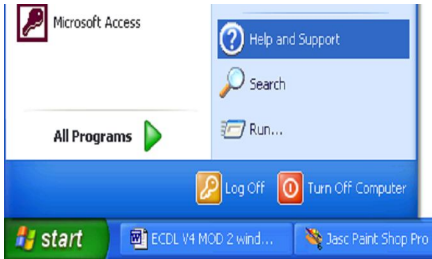


### • تطبيق:

**استخدام زر Print Screen من**  
**خلال لوحة المفاتيح Key Board**  
إذا أردنا في هذا التطبيق التقاط  
صورة لما يظهر على شاشة  
الكمبيوتر كما بالشكل  
المقابل:

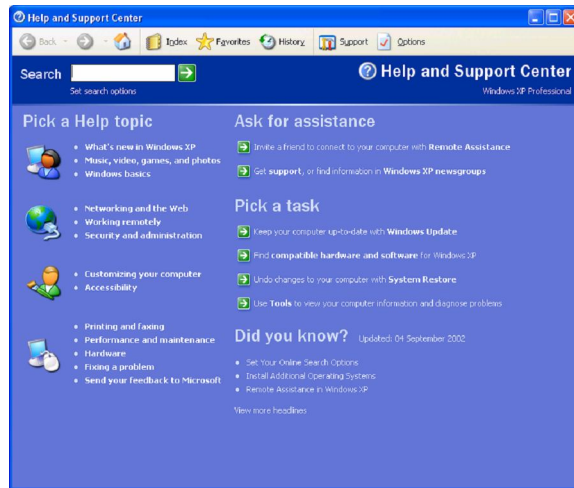
قم بالضغط من خلال لوحة المفاتيح على زر Print Screen فسوف يتم التقاط  
الصورة ثم اذهب إلى أي برنامج وليكن برنامج Word وقم بعمل Paste لصق  
سيتم لصق الصورة التي تم التقاطها من خلال هذا الزر.

### • تطبيق:



**استخدام الدعم والمساعدة المتوفر في نظام**  
**التشغيل Help and Support**  
قم بالذهاب إلى قائمة Start ثم قم باختيار  
Help and Support الدعم والمساعدة  
كما بالشكل المقابل:

سيتم عرض نافذة كما بالشكل التالي:

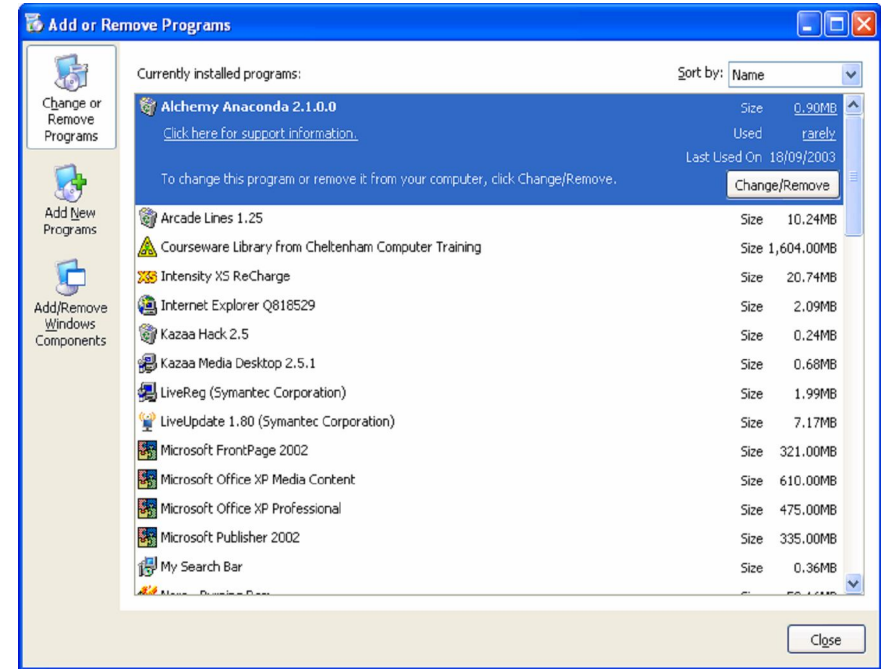


فسوف يظهر لك مربع حوار كما بالشكل التالي يخبرك بإتمام عملية  
Format التنسيق أو التشكيل.



### • تطبيق:

**إلغاء تطبيق أحد البرامج Uninstall a Software Application**  
قم بالضغط على زر Start ثم اختر من قائمة Start الخيار  
Control Panel ثم اختر Add / Remove Programs  
سيظهر لك مربع الحوار كما بالشكل التالي:



قم باختيار البرنامج المراد إلغاء تطبيقه من خلال قائمة البرامج المثبتة على الجهاز  
ثم اضغط Remove إزالة فسوف يتم إزالة البرنامج.

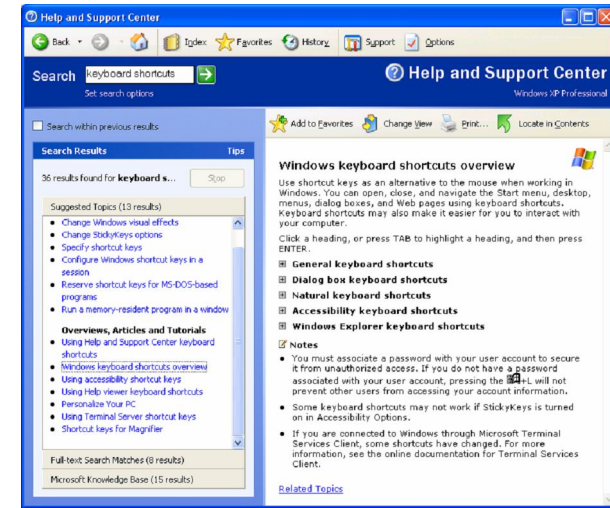
قم بكتابة العبارة التي تريد الاستفسار عنها كما بالشكل التالي :



ثم قم بالضغط على السهم الذي أمامك لبدء البحث كما بالشكل التالي :



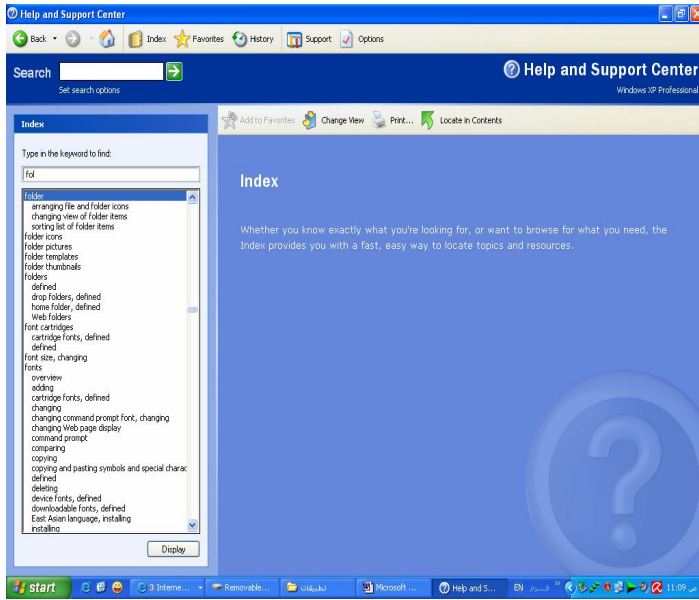
سوف يتم عرض نتائج استفسارك في الجانب الأيمن **Right Pane** كما بالشكل التالي :



• **تطبيق :**

**لعمل بحث عن طريق Index المؤشر :**

نقوم بفتح نفس نافذة التطبيق السابق ولكن نختار من شريط الأدوات **Toll Bar** الرمز **Index** المؤشر وهذا الرمز يمكننا من البحث عن مساعدة أيضا ولكن عند كتابة أو حرف أو أول حرفين من الكلمات المراد البحث عنها في المساعدة فسوف يتم عرض خيارات معينة تلقائيا تبدأ بالأحرف التي قمنا بكتابتها وهذه الخيارات من الممكن أن تدلنا إلى شيء آخر نريد أن نعرفه كما أن البحث عن طريق **Index** يوفر الوقت في البحث ( عن مساعدة ) انظر الشكل التالي :



في الشكل السابق نلاحظ أننا قمنا بكتابة أول ثلاثة أحرف من كلمة **Folders** في البحث فظهر عدد من المقترحات التي تبدأ بكلمة **Folders** ومنها نختار أي خيار ثم نضغط **Display Button** زر عرض ليتم عرض النتائج .

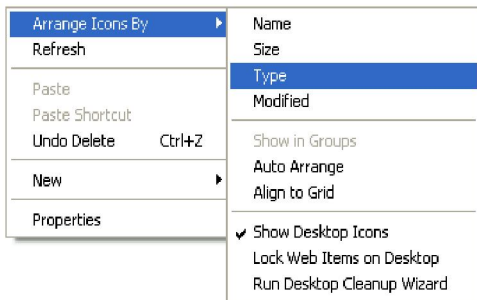
**ملحوظة :** حاول أن تتطبق عمليا على جهازك حتى يتم استيعاب هذا التطبيق .

• **تطبيق :**

**لعمل ترتيب للرموز ( الأيقونات ) الموجودة على سطح المكتب**

**Arrangement the Icons on Your Desktop**

قم بالضغط بالزر الأيمن للماوس في احد الأماكن على **Desk Top** سطح المكتب ستظهر قائمة اختر منها **Arrange Icons By** ستجد أمامها سهم يدل على وجود قائمة منبثقة نختار منها الترتيب الذي نرغب فيه كما بالشكل المقابل :



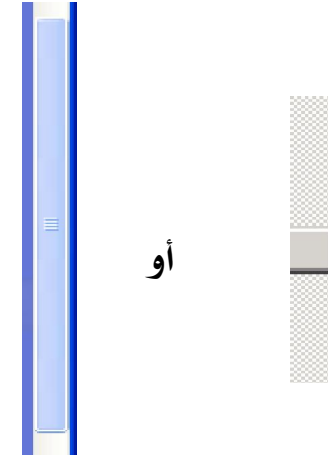
## • تطبيق :

### كيفية التعامل مع شريط التمرير Scroll Bar

يتم التعامل مع شريط التمرير Scroll Bar من خلال السحب إلى أعلى أو إلى أسفل أو إلى اليمين أو إلى اليسار من خلال الأزرار Buttons كما بالشكل التالي :



ويكون شكل شريط التمرير Scroll Bar كما بالشكل التالي :



## • تطبيق :

### لعمل تصغير للنافذة Minimize Window

لعمل تصغير للنافذة نقوم بالضغط على الزر Button الموجود بالشكل التالي :



## • تطبيق :

### لعمل تكبير للنافذة Maximize Window

لعمل تكبير للنافذة نقوم بالضغط على الزر button الموجود بالشكل التالي :



## • تطبيق :

### لعمل إغلاق للنافذة Close Window

لعمل إغلاق للنافذة نقوم بالضغط على الزر button الموجود بالشكل التالي :



## • تطبيق :

استعادة نافذة Window من شريط المهام Task Bar ( باستخدام شريط المهام ) :  
لاستعادة نافذة عن طريق شريط المهام Task Bar نقوم بالضغط مره واحدة بالزر الأيسر للماوس على النافذة المرغوبه كما بالشكل التالي :



سلاحظ أن النافذة التي تم الضغط عليها قد تم تنشيطها ( Active ) ( تنشيطها )

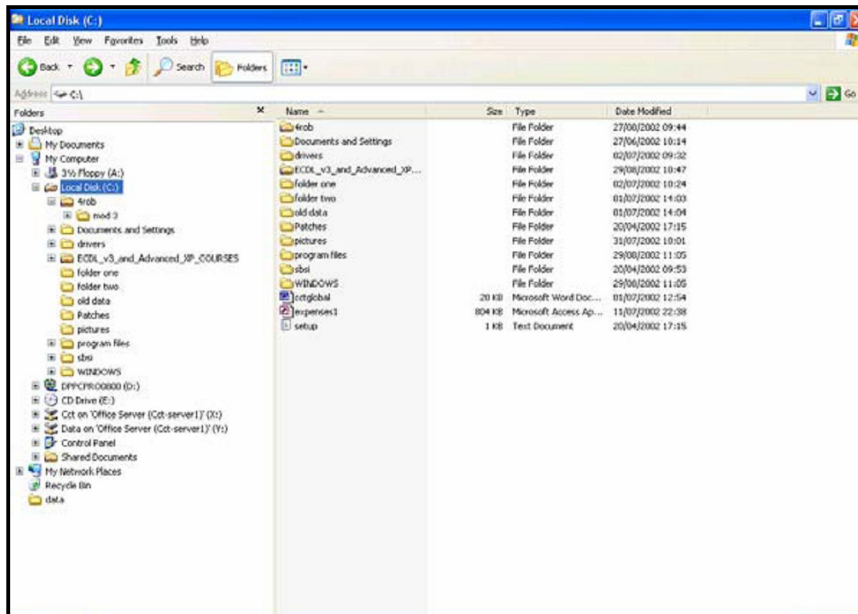
## • تطبيق :

استعادة نافذة window من شريط المهام ( باستخدام لوحة المفاتيح Key Board ) :  
لاستعادة النافذة عن طريق لوحة المفاتيح نقوم بالضغط على مفتاحي Alt + Tap

## • تطبيق :

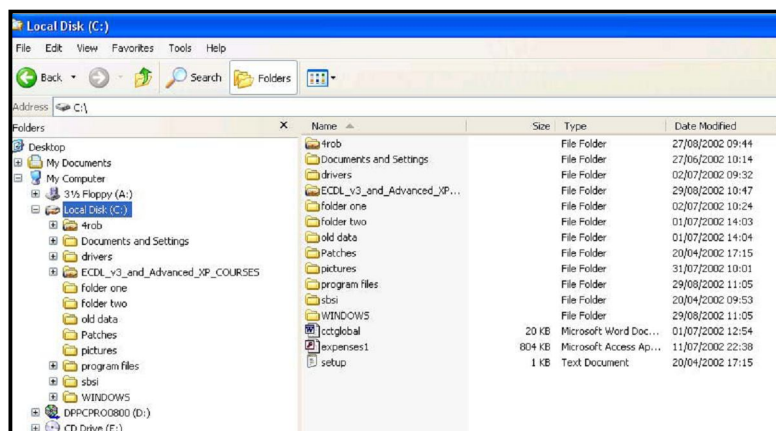
### لاستعراض جهاز الكمبيوتر الخاص بي Explorer :

نقوم بالضغط بزر الماوس الأيمن على My Computer ثم اختيار Explorer  
استعراض ستظهر النافذة بالشكل التالي :



ويتم تطبيق هذا المثال لاستعراض Explorer أي مجلد Folder أو Drive .

فسوف يتم ظهور الملفات الموجودة بالقرص فى الجانب الأيمن  
Right Pane كما بالشكل التالى :

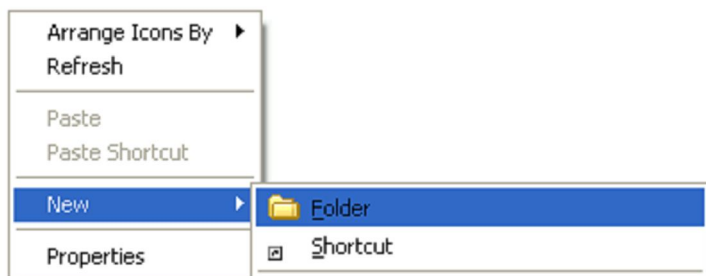


ويمكنك الضغط على أى ملف لإظهار محتوياته وفى التطبيق قمنا باختيار أحد  
الملفات من خلال الضغط مرتين متتاليتين بزر الماوس الأيسر وقد أظهر محتوياته فى  
الجانب الأيمن Right Pane.

• تطبيق:

**إنشاء مجلد جديد Great New Folder**

قم بالضغط بزر الماوس الأيمن فى أى مكان فارغ ثم اختر من القائمة المختصرة  
Shortcuts Menu أمر New ثم من القائمة المنبثقة اختر Folder كما  
بالشكل التالى أو من قائمة File اختر New ثم من القائمة المنبثقة Folder.



سيتم إنشاء الملف كما بالشكل التالى :

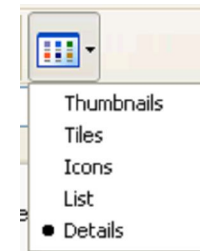


• تطبيق:

**لتغيير طرق عرض الملفات أو المجلدات :**

**To change the ways to view the files or folders**

نقوم بالضغط على Views عرض كما بالشكل التالى :



ومن خلالها يتم عرض المجلدات Folders أو الملفات Files بالطريقة التى تراها  
مناسبة أو المطلوب منك.

• تطبيق:

**لعرض محتويات Folder المجلد من خلال Explorer المستعرض :**

نقوم بالضغط على علامة (+) كما بالشكل التالى

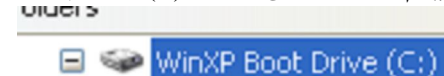


ومن خلالها سيتم عرض Display محتويات المجلد Folder Contains

• تطبيق:

**لإغلاق كافة محتويات Drive C من خلال Explorer المستعرض**

لإغلاق كافة المحتويات يتم الضغط على علامة (-) كما بالشكل التالى :

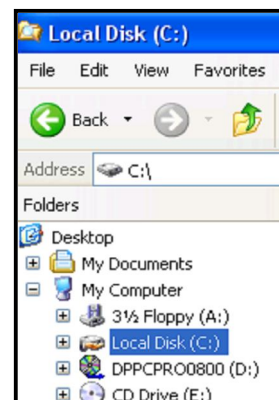


• تطبيق:

**لفتح ملف من المجلد المحدد على محرك أقراص**

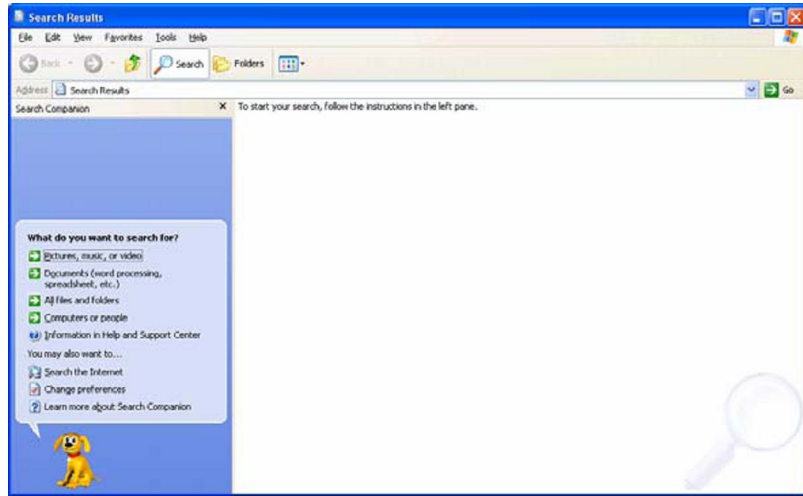
قم بالضغط بالزر الأيسر للماوس ضغطتين  
متتاليتين على القرص كما بالشكل المقابل :

مثال : قم بفتح محتويات Drive C.

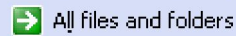




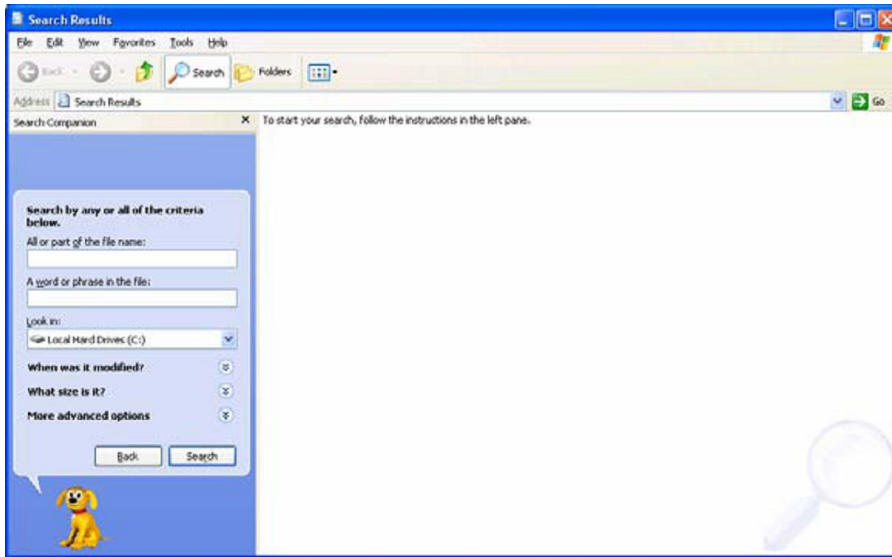
ستظهر النافذة Window كما بالشكل التالي :



قم بالضغط على All files and folders كما بالشكل التالي :



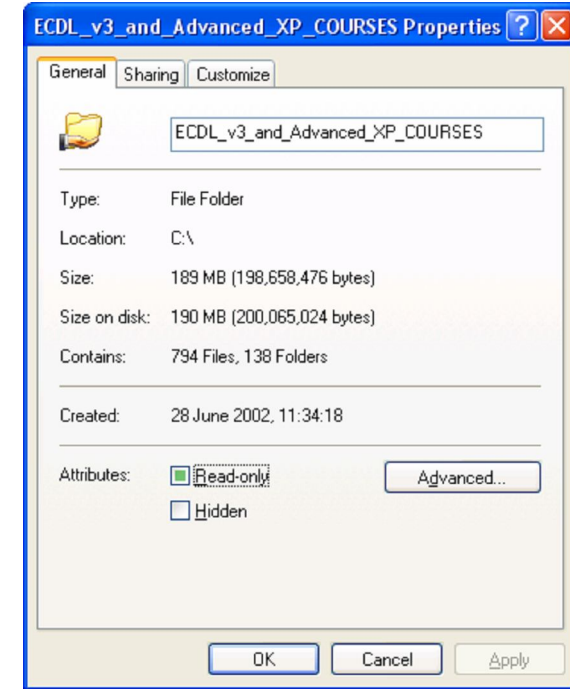
ستظهر النافذة كما بالشكل التالي :



• تطبيق :

لمعرفة خصائص Folder Properties أو الملف File :

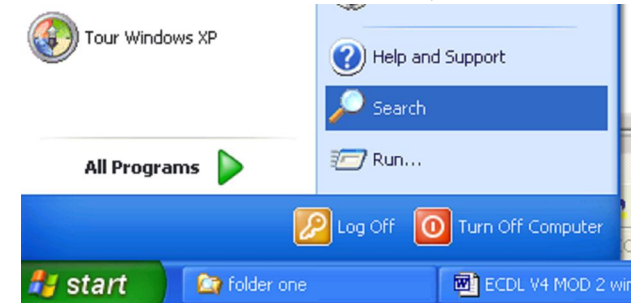
قم بالضغط بزر الماوس الأيمن على الملف أو المجلد المطلوب ثم اختر الأمر Properties سيظهر مربع الحوار كما بالشكل التالي حيث يتم عرض فيه تفاصيل المجلد أو الملف.



• تطبيق :

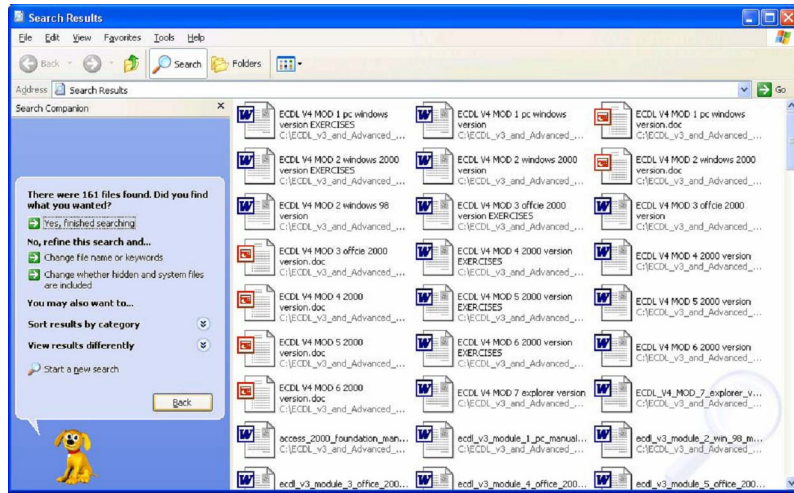
لاستخدام خاصية البحث عن ملف أو مجلد في جهاز Search

قم بالذهاب إلى قائمة Start ثم اضغط على Search كما بالشكل التالي :



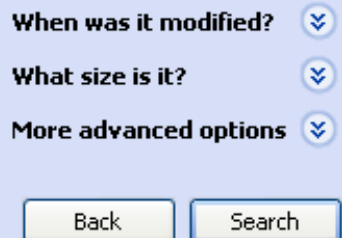


انتظر قليلا حتى يتم البحث وسيتم ظهور نتائج البحث فى الجزء الأيمن  
للنافذة كما بالشكل التالى :

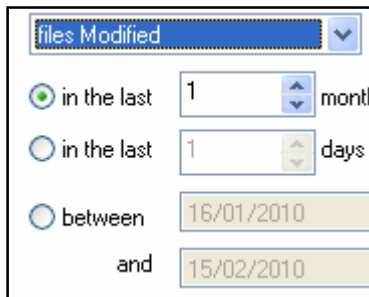


• تطبيق :

للبحث عن الملف بطريقة ( آخر تعديل Modified تم على الملف ) :



( 1 )



( 2 )

يمكنك البحث Search عن ملف بتاريخ  
آخر تعديل تم على الملف File حيث إذا  
قمت بالضغط على  
When Was It Modified ؟  
الشكل المقابل 1 سيتم عرض مجموعة  
من الخيارات يمكنك من خلالها البحث  
عن الملف بتاريخ آخر تعديل تم على الملف  
ويمكنك التعديل فى الخيارات المقترحة  
كما فى الشكل المقابل 2 :

وفى هذا المثال قمنا بعمل آخر تعديل فى  
الماضى In the Last (قبل) شهر Month  
ويمكنك أيضا تعديل الكثير من  
الخيارات حيث يمكنك البحث بأخر  
تعديل تم خلال أيام Days أو يمكنك  
تحديد آخر تعديل للملف ما بين  
Between تاريخين مختلفين وليكن ما  
بين 1 / 10 / 2010 و 15 / 10 / 2010

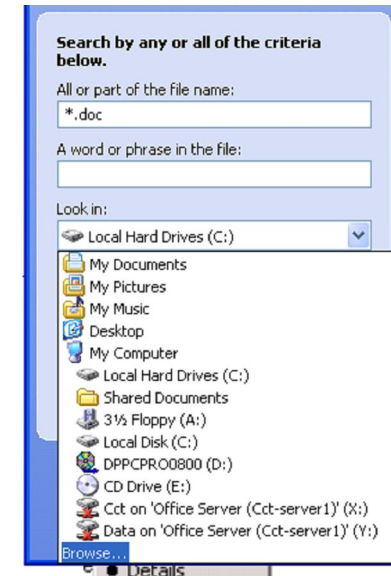
قم بكتابة اسم الملف أو المجلد الذى تريد البحث عنه فى الجهاز بامتداده  
أو بدون وذلك للبحث عنه وينصح كتابة الملف بامتداده سواء كان ملف Word  
أو Excel وذلك لتسهيل عملية البحث كما بالشكل التالى :

Search by any or all of the criteria  
below.

All or part of the file name:

\*.doc|

ثم بعد ذلك تحدد ال Drive الذى تريد البحث به الملف كما بالشكل التالى :



أخيرا نحن بحاجة للتأكد من أنه سيتم البحث فى المجلدات الفرعية للقيام بذلك  
اضغط على السهم الموجود بجانب الخيار More Advanced Options مزيد من  
الخيارات المتقدمة ثم اختر من مجموعة الخيارات المنسدلة Search Subfolders  
المجلدات الفرعية كما بالشكل المقابل :

More advanced options

- Search hidden files and fo
- Search subfolders
- Case sensitive

Search

ثم اضغط على الزر Search بحث كما بالشكل المقابل :

قم بتحديد Read Only للقراءة فقط ثم اضغط Ok

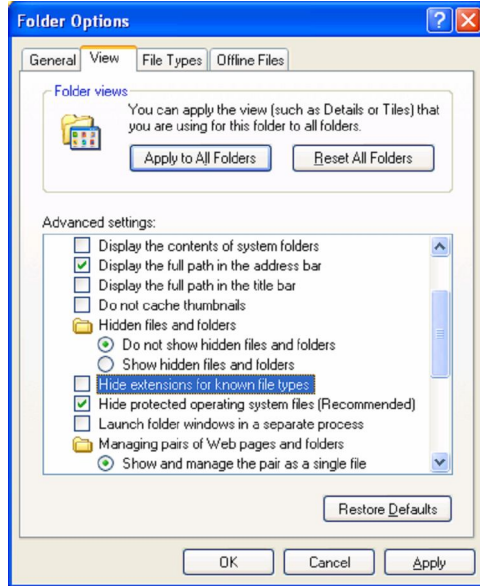
كما بالشكل المقابل : Attributes:  Read-only  Hidden

وإذا قمت بإلغاء التحديد سيكون الملف Read / Write للكتابة والقراءة.

### • تطبيق :

لعرض ملحقات Extensions (امتداد) الملف .

قم بالاتجاه إلى شريط القوائم Menu Bar ثم اختر Tools أدوات ثم اختر Folder Options خيارات المجلد ثم اختر التبويب View عرض فسوف يتم عرض مربع الحوار كما في الشكل التالي :



قم بإلغاء التحديد من أمام Hide extensions for known file types (إخفاء ملحقات لأنواع الملفات المعروفة) ثم اضغط ok فسوف يتم عرض ملحقات (امتداد) الملف وإخفاء الملحقات قم بعمل نفس الخطوات السابقة ولكن قم بتحديد الخيار . Hide extensions for known file types



Winter

صورة عند إخفاء الملحقات (الامتداد)



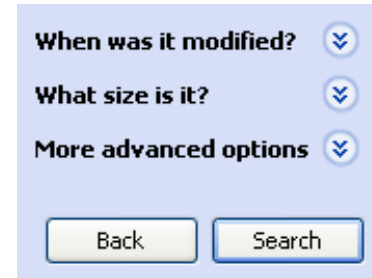
Winter.jpg

صورة عند ظهور الملحقات (الامتداد)

### • تطبيق :

لبحث عن الملف بطريقة ( الحجم Size ) :

What Size Is It ? حيث أن بالضغط على  
كما بالشكل المقابل :



يمكنك البحث عن الملف عن طريق اختيار حجم الملف كما بالشكل المقابل : وفي هذا المثال قمنا باختيار البحث عن ملف أكثر من 200 K.B at Most من خلال القائمة الخيارات المنبثقة كما بالشكل المقابل ويمكنك أيضا اختيار At Least أقل من وكتابة الحجم الذي تريده بـ K.B .

### ملحوظة :

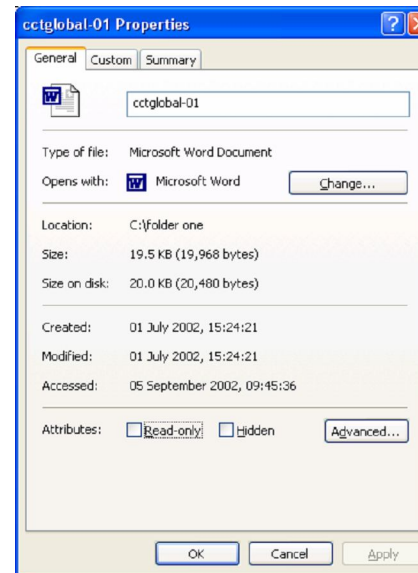
من الممكن أن يكون الشكل العام للنافذة Search متغير في معظم إصدارات الويندوز ولكن في النهاية جميعها تؤدي نفس الغرض وإذا قمت بالتركيز في النافذة ستجد جميع الخيارات التي قمنا بتطبيقها ولكن من الممكن أن تأخذ شكل آخر.

### • تطبيق :

لعمل الملف للقراءة فقط Read Only

أو للكتابة والقراءة Read / Write

أضغظ بالزر الأيمن للماوس على الملف ثم اختر Properties خصائص سيظهر مربع الحوار كما بالشكل المقابل :



• تطبيق :

لتحديد مجموعة من الملفات في وقت واحد .

- الطريقة الأولى :

**مثال :** إذا كان لدينا مجموعة من الملفات في أماكن متفرقة في المجلد Folder - نقوم بتحديد أحد الملفات التي نريد تحديدها ثم نقوم بالضغط بزر Ctrl مع استمرار الضغط على زر الماوس الأيسر ونقوم بتحديد بقية الملفات كما في الشكل التالي :



ستظهر الملفات بالشكل التالي :



- الطريقة الثانية :

**مثال :** إذا كان لدينا أربعة ملفات متتالية ونريد تحديدهم في وقت واحد .

- نقوم بالضغط على الملف الأول بالزر الأيسر للماوس ثم الضغط على زر Shift من لوحة المفاتيح ثم الضغط على آخر ملف في المجموعة المراد تحديدها سيتم تحديد جميع الملفات كما بالشكل التالي :



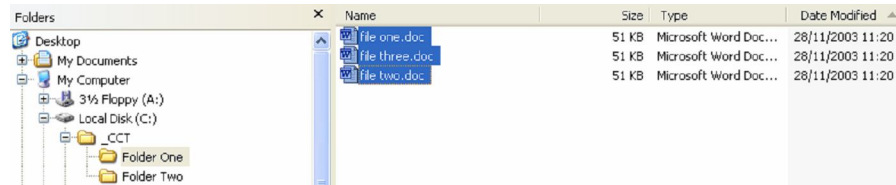
• تطبيق :

لعمل قص أو إزالة Move عن طريق Windows Explorer .

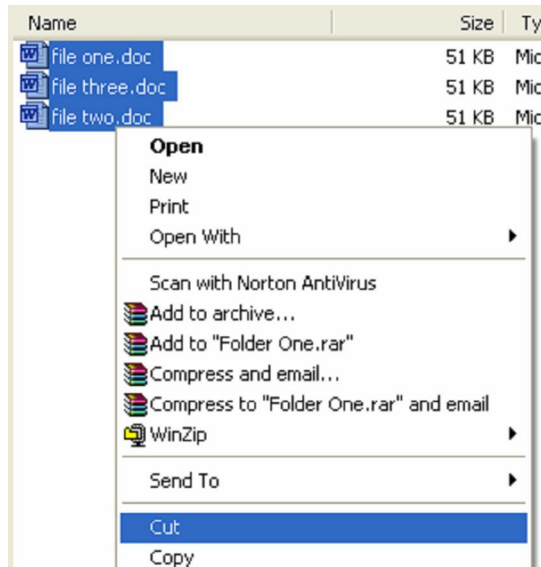
نقوم بتحديد المجلد المراد قص أو إزالته محتوياته كما في الشكل التالي :



عند الضغط على المجلد Folder سيتم عرض محتوياته وسنقوم بتحديد ما فيها كما في الشكل التالي :



ثم الضغط بالزر الأيمن للماوس واختيار Cut أو يمكنك عمل ذلك من قائمة Edit تحرير انظر الشكل التالي :



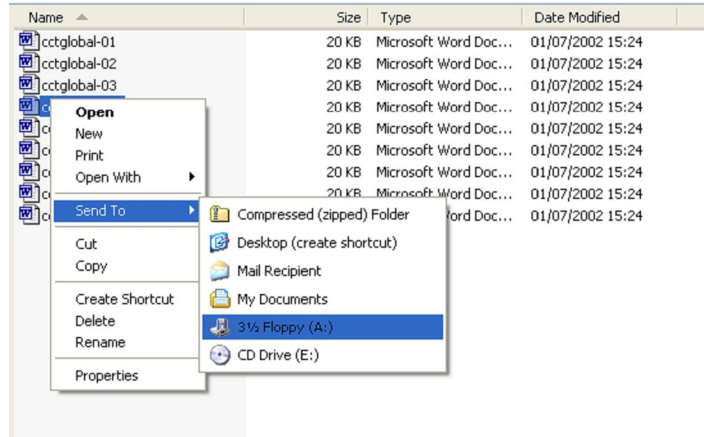
• **تطبيق:**

نسخ Copy ملف إلى تخزين قابل للإزالة A Removable Storage (إذا كان متصلة بالجهاز) أو floppy disk القرص المرين .

**هتال :** Floppy Disk أو Flash Memory .

نقوم بتحديد الملف المراد إرساله أو نسخه إلى A Removable Storage تخزين قابل للإزالة أو Floppy Disk القرص المرين ثم اختيار Send To واختيار A removable أو Floppy Disk .

وفى هذا التطبيق استخدمنا Floppy Disk كما بالشكل التالي :

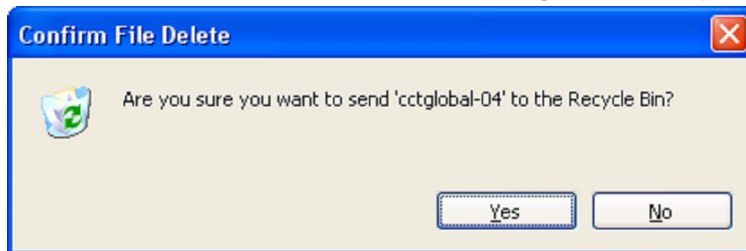


وعند فتح Floppy Disk سنجد أن الملف قد تم إرساله Send .

• **تطبيق:**

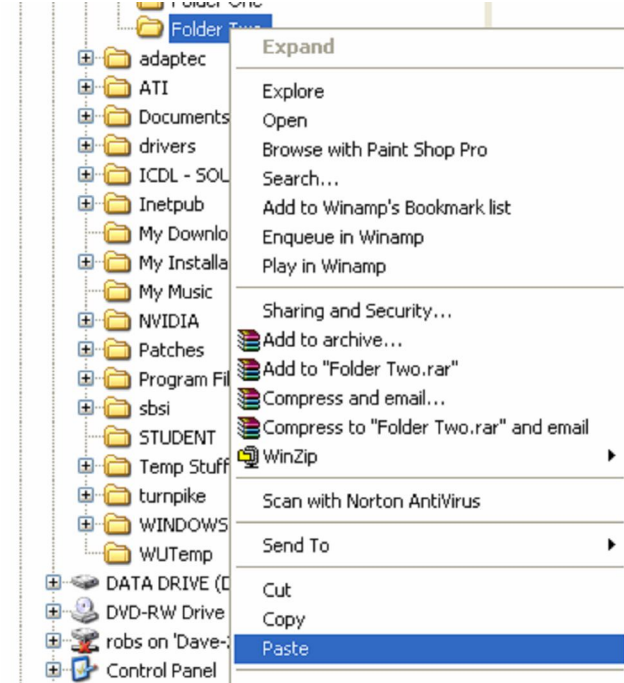
**حذف مجلد Delete Folder .**

نقوم بالضغط بالزر الأيمن للماوس ثم اختيار Delete حذف سيظهر لنا مربع حوار كما بالشكل التالي :



وهذه الرسالة تسألك إذا كنت متأكد من إرسال الملف إلى Recycle Bin سلة المحذوفات قم بالضغط على Yes .

بعد ذلك قم بالضغط على المجلد Folder المراد لصق Past الملفات files بزر الماوس الأيمن واحتر Past كما بالشكل التالي :

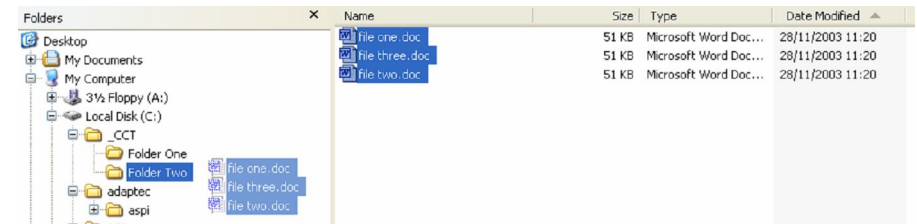


وبهذه الطريقة سيتم إزالة أو قص Cut or Move محتويات المجلد Folder إلى مجلد آخر .

• **تطبيق:**

نسخ Copy محتويات Contains مجلد Folder إلى مجلد آخر عن طريق السحب والإفلات Drag & Drop .

نقوم بتحديد محتويات المجلد المراد نسخها ثم سحبها بزر الماوس الأيسر إلى المجلد المراد لصق Past المحتويات بداخله كما بالشكل التالي :

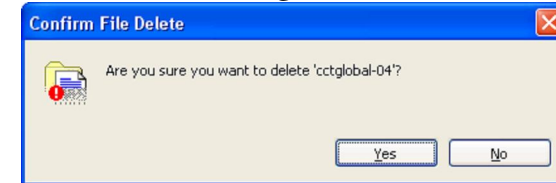




• تطبيق:

حذف مجلد نهائياً من جهاز الكمبيوتر.

لحذف ملف نهائياً من جهاز الكمبيوتر حيث لا يتم إرساله إلى سلة المحذوفات Recycle Bin قم بتحديد الملف ثم اضغط من لوحة المفاتيح Key Board مفتاحي Shift + Delete سيظهر لك مربع الحوار كما بالشكل التالي:

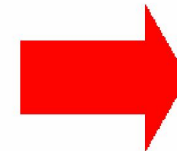
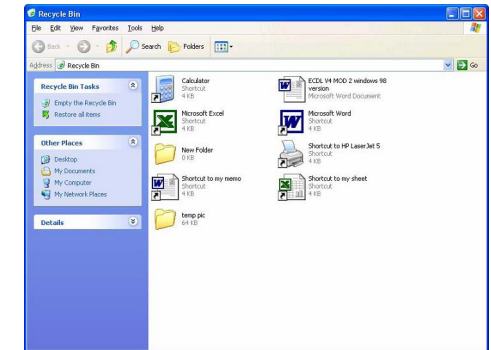


وهذه الرسالة تسألك إذا كنت متأكد من حذف Delete الملف قم بالضغط على yes للتأكيد.

• تطبيق:

لاستعادة الملفات Files أو المجلدات Folders من سلة المحذوفات Recycle Bin

قم بفتح سلة المحذوفات Recycle Bin الموجودة على سطح المكتب Desk Top وستجد الملفات والمجلدات التي قمت بحذفها موجودة داخله كما بالشكل التالي:



قم بالاتجاه إلى Menu Bar شريط القوائم واختر من قائمة File ملف Restore استعادة كما بالشكل المقابل:

بعد ذلك اذهب إلى المكان الأصلي للملفات أو المجلدات التي قمت بحذفها ستجد أن الملفات والمجلدات تم استعادتها إلى نفس الأماكن المحذوفة منها.

• تطبيق:

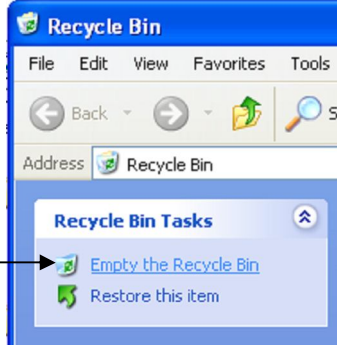
لتفريغ سلة المحذوفات Recycle Bin من محتوياتها.

قم بفتح Recycle Bin Icon الموجودة على Desk Top سطح المكتب



Recycle Bin

ثم اضغط على Empty Recycle Bin تفريغ سلة المحذوفات كما بالشكل التالي



لتفريغ Empty Recycle Bin

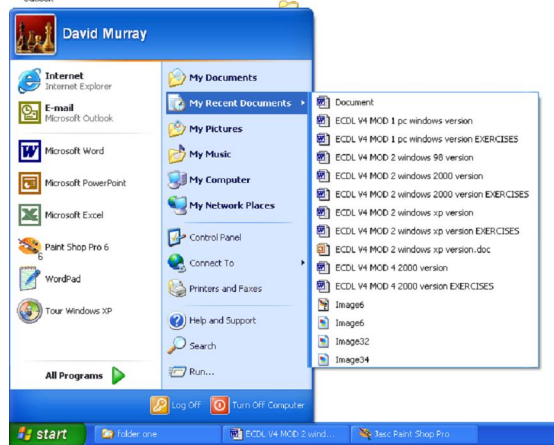
• تطبيق:

لفتح آخر Recent الملفات التي تم التعامل معها.

قم بالضغط على Start Menu قائمة ابدأ ثم اختر من الجانب الأيمن.

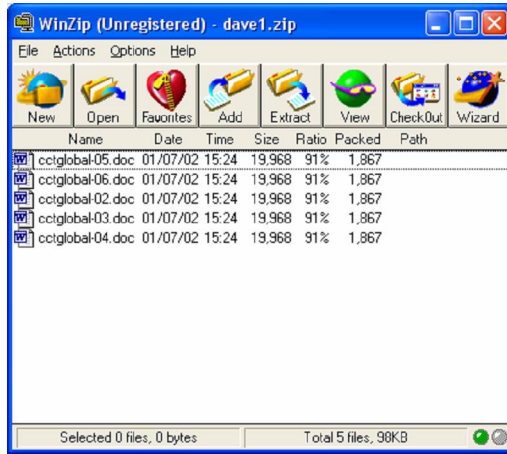
Right Pane للقائمة My Recent Documents ستظهر قائمة منبثقة بأخر الملفات التي تم التعامل معها قم بالضغط على الملف الذي ترغبه فسيتم فتحه.

انظر الشكل التالي:

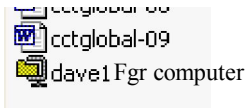




ثم اضغط على زر Add سيتم ضغط المجلد Folder  
انظر الشكل التالي ( مثال لفتح المجلد بعد الضغط ) :



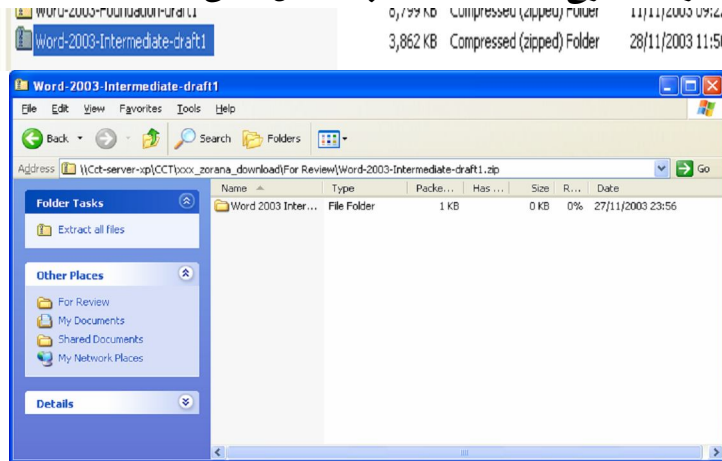
وسيكون شكل المجلد Folder فى قائمة Window Explorer  
كما الشكل التالي :



• تطبيق :

لاستخراج ( فك ) Extract ضغط المجلد Folder .

إذا أردنا استخراج أحد الملفات المضغوطة Compressing نقوم بفتح المجلد  
Folder المراد استخراج Extract كما بالشكل التالي :



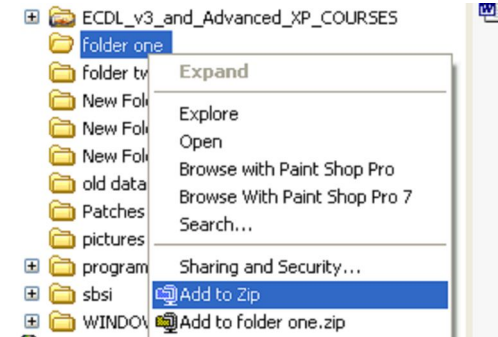
• تطبيق :

لضغط Compress أحد الملفات لتقليص حجمها .

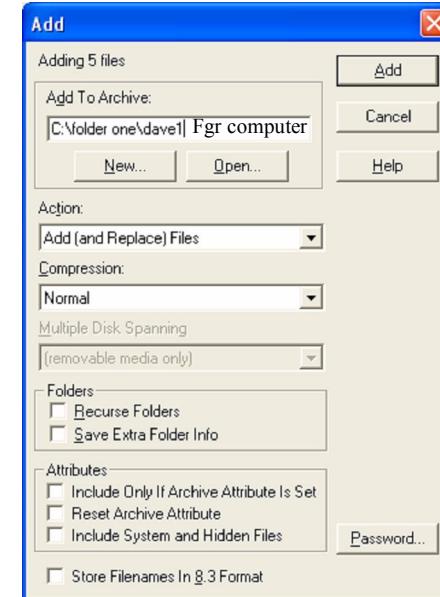
ملحوظة : لابد أن يكون لديك برنامج win zip ولتحميل البرنامج قم بزيارة

الموقع التالي [www.winzip.com](http://www.winzip.com) .

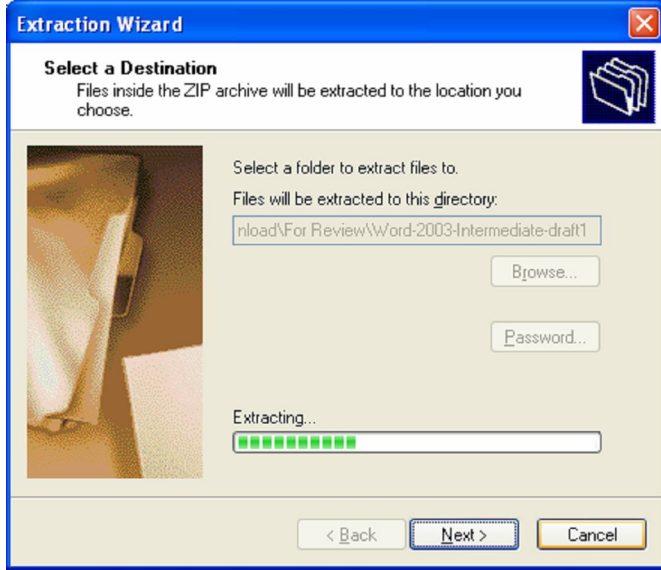
بعد تحميل البرنامج وتنصيبه قم بالذهاب إلى الملف المراد ضغطه عن طريق  
Window Explorer واضغط بزر الماوس الأيمن واختر Add to Zip كما فى  
الشكل التالي :



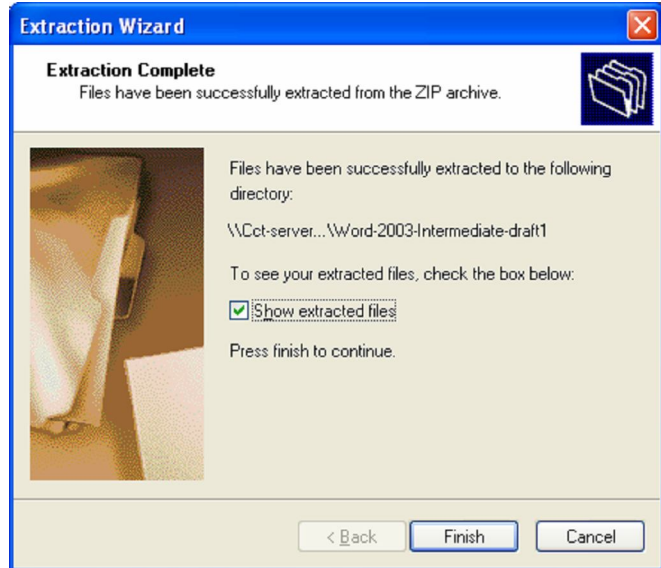
بعد ذلك سيظهر مربع حوار يسألك عن اسم الملف المراد ضغطه قم بكتابة أى اسم  
للملف وليكن Dave 1 Fgr Computer كما فى الشكل التالي :



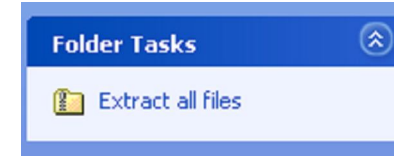
وستتم عملية استخراج الملف كما بالشكل التالي :



وبعد الانتهاء من استخراج Extract الملفات سيظهر مربع الحوار كما بالشكل التالي قم بتحديد Show Extracted Files إظهار الملفات المستخرجة ثم اضغط Finish إنهاء.



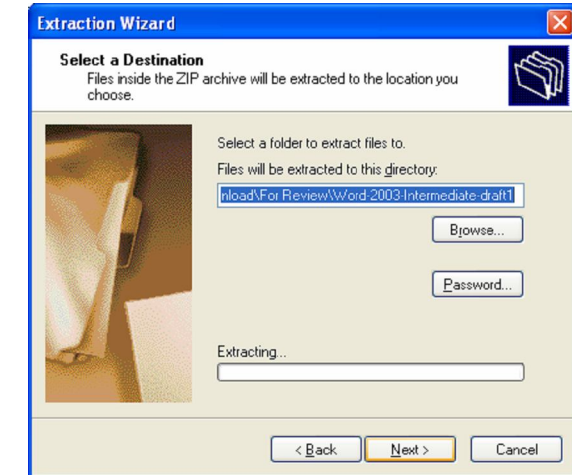
ثم اضغط على Extract All Files كما بالشكل التالي :



سيظهر مربع حوار كما بالشكل التالي :



قم بالضغط على زر Next التالي سيظهر مربع الحوار كما بالشكل التالي قم بالضغط على Browse استعراض لتحديد المكان المرغوب في استخراج الملفات به ثم اضغط Next .



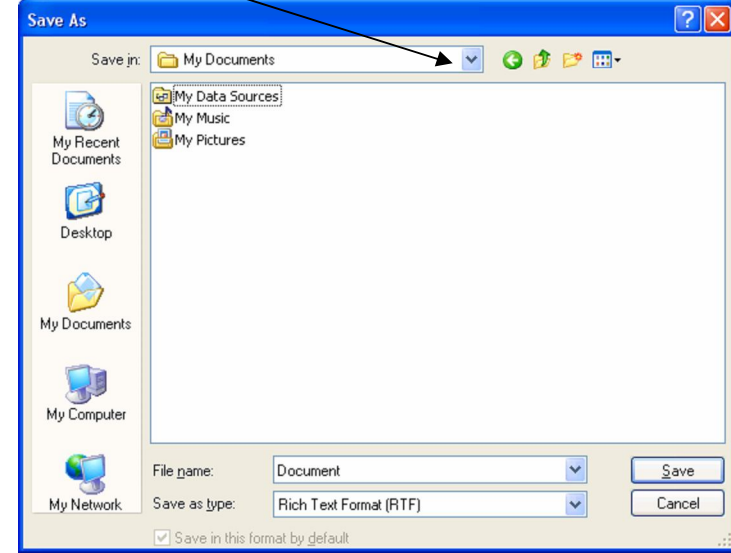
• **تطبيق:**

**لحفظ ملف من برنامج Word Pad الدفتر To Save A Word Pad File**

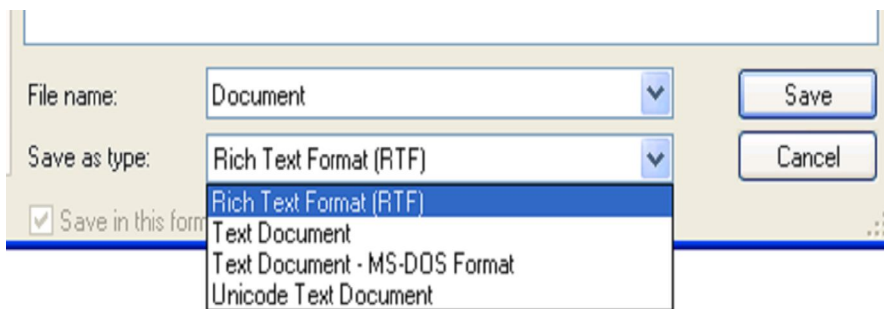
قم بالاتجاه إلى قائمة File ملف ثم اضغط Save

سيظهر مربع حوار كما بالشكل التالي :

قم باختيار المكان الذي تريد حفظ Save الملف به .



قم باختيار نوع وامتداد الملف الذي تريده كما بالشكل التالي :

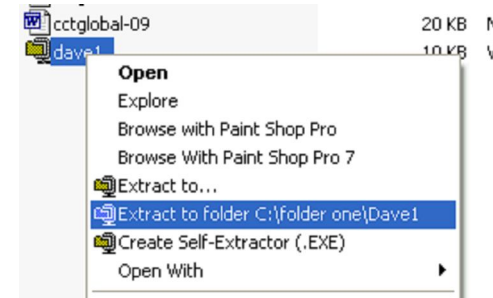


ثم اضغط Save حفظ لحفظ الملف .

**ولاستخراج Extract الملفات باستخدام Win Zip**

قم بالضغط بزر الماوس الأيمن ثم اختر Extract to Folder .....

كما بالشكل التالي :



سيتم استخراج Extract الملفات Files في نفس المجلد Folder المفتوح.

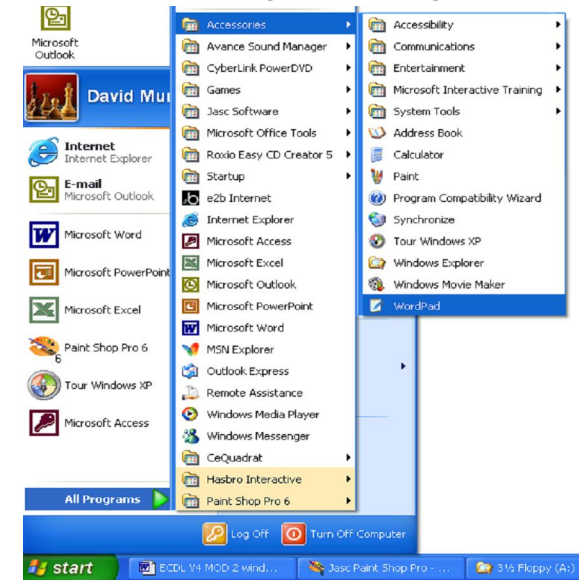
• **تطبيق:**

**لفتح برنامج Word Pad الدفتر.**

قم بالذهاب إلى Start Menu قائمة ابدأ ثم اضغط على All Programs

ثم اختر من القائمة المنسدلة Accessories الملحقات ثم اختر من القائمة المنسدلة

Word Bad الدفتر كما في الشكل التالي :

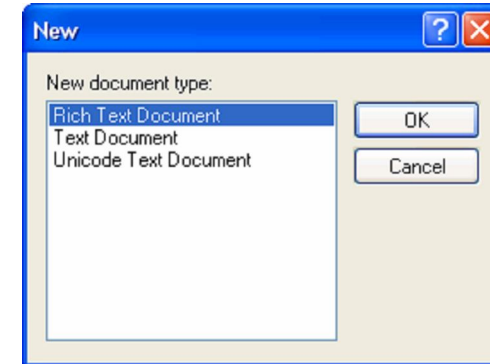


وعند الضغط على Word Pad الدفتر سيتم فتح البرنامج .

• تطبيق:

لإنشاء مستند جديد New Documents داخل Word Bad الدفتر

قم بالاتجاه إلى قائمة File ثم اختر New سيظهر مربع الحوار التالي:

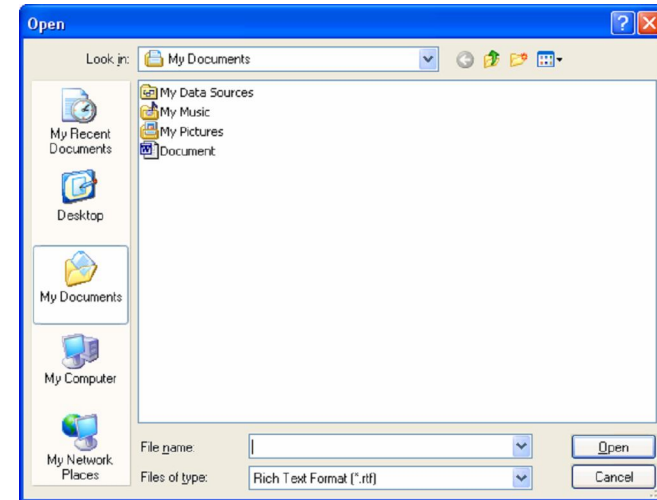


اختر منه نوع الملف File Type الذى يناسبك ثم اضغط Ok.

• تطبيق:

افتح ملف File تم إنشائه مسبقاً فى برنامج word bad الدفتر.

قم بالاتجاه إلى قائمة File ثم اختر Open سيظهر مربع الحوار التالي:

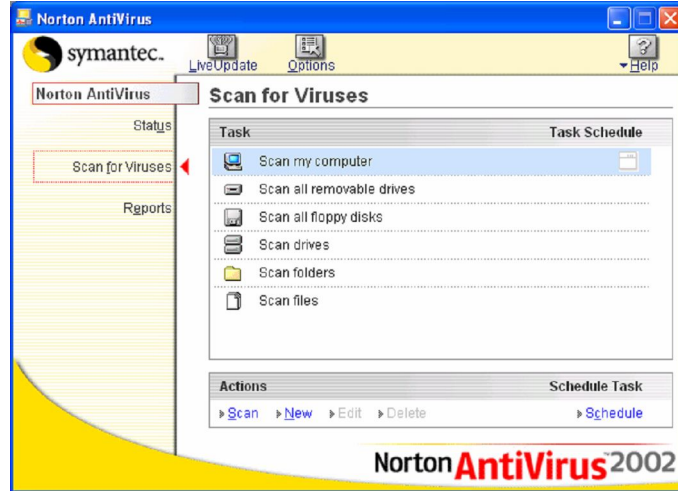


قم بتحديد الملف الذى تريده من الجهاز ثم حدده واضغط Open.

• تطبيق:

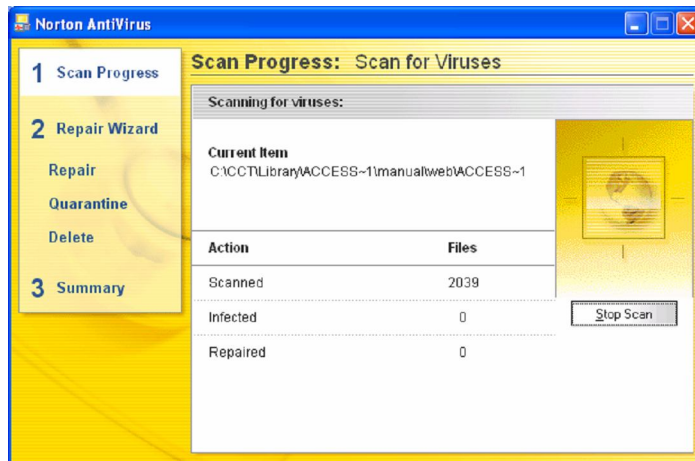
كيفية استخراج الفيروسات Virus من جهاز الكمبيوتر عن طريق برنامج Norton

قم بفتح برنامج Norton Anti Virus سيظهر مربع الحوار التالي:



قم باختيار Scan For Viruses المسح للفيروسات ثم اختر

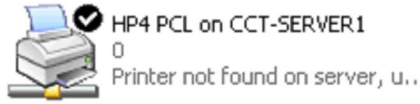
Scan My Computer مسح جهاز الكمبيوتر سيقوم بعمل مسح لجهاز الكمبيوتر واستخراج الفيروسات الموجودة بالجهاز و سيظهر مربع حوار كما فى الشكل التالي:



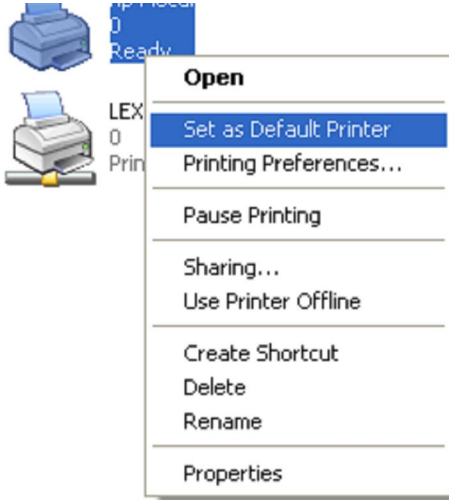
مربع الحوار السابق يوضح لك البيانات الخاصة بالمسح عن الفيروسات.



وتكون الطابعة الافتراضية Default المثبتة Installed موجودة كما بالشكل التالي :



ولتغيير الطابعة الافتراضية المثبتة إلى طابعة أخرى قم بالضغط بزر الماوس الأيمن على اسم ونوع الطابعة التي تريد جعلها الافتراضية ثم اختر من القائمة Set as Default Printer كما في الشكل التالي :

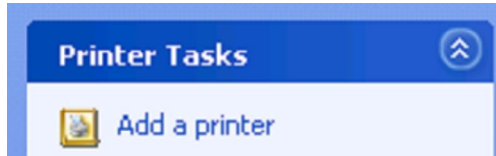


بعد ذلك ستكون الطابعة الافتراضية هي التي قمت بعمل الخطوات السابقة عليها .

• تطبيق :

إضافة طابعة جديدة الى جهاز الكمبيوتر (التعريف) .

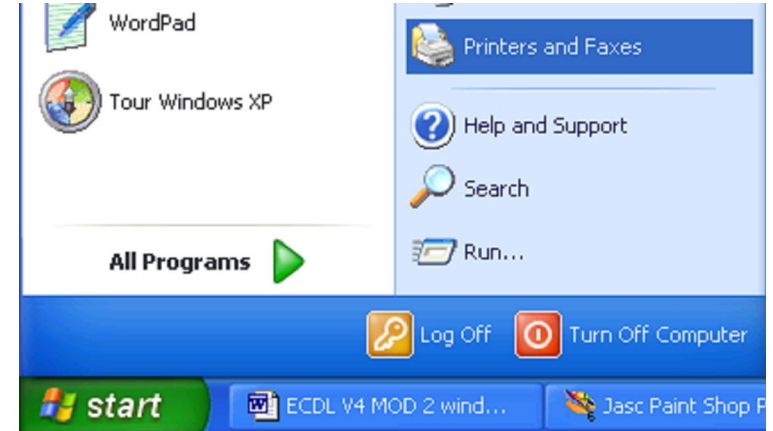
اضغط على Start Menu قائمة ابدأ ثم اختر Printers and Faxes ستظهر نافذة اختر منها Add Printer إضافة طابعة كما في الشكل التالي :



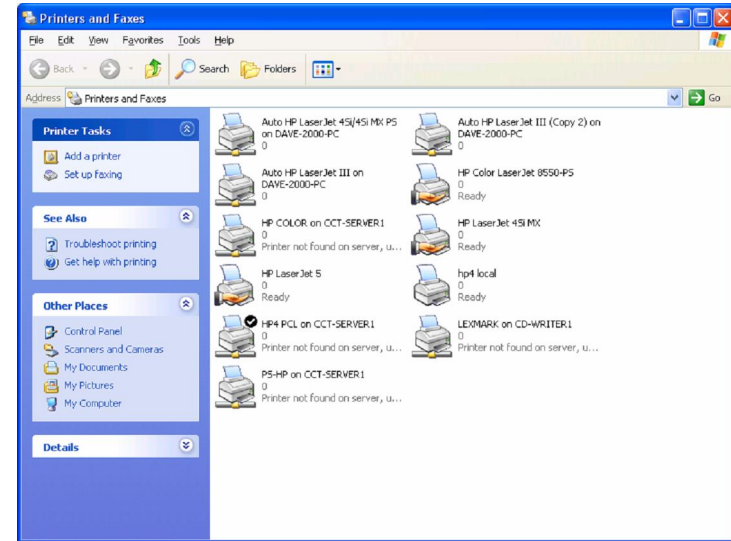
• تطبيق :

تغيير الطابعة الافتراضية To change the default printer

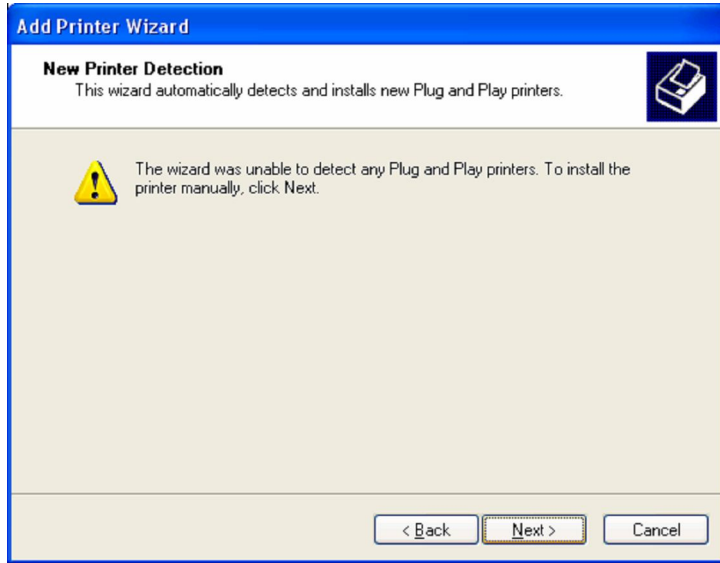
اذهب إلى Start Menu قائمة ابدأ ثم اختر Printers and Faxes كما بالشكل التالي :



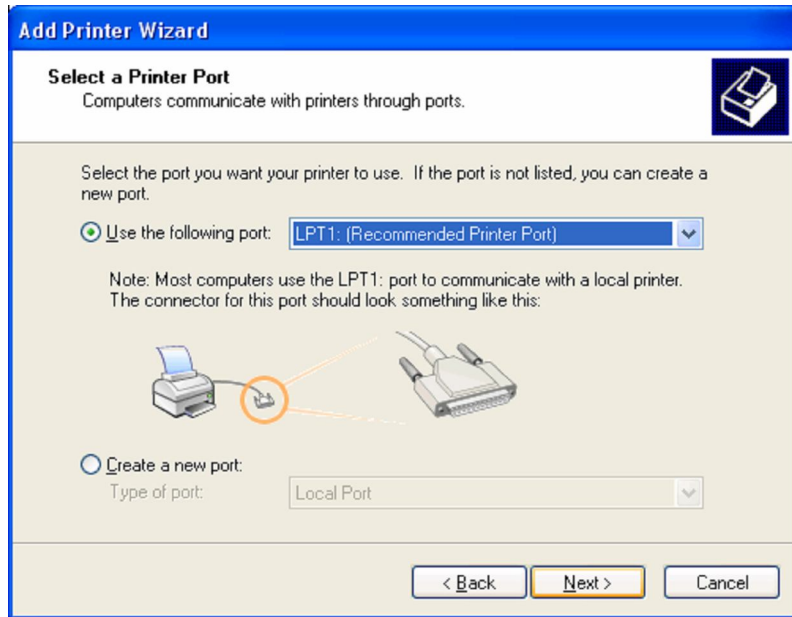
سيفتح لك نافذة بها مجموعة من الطابعات Installed Printers المختلفة المثبتة على الجهاز كما بالشكل التالي :







قم بالضغط على زر Next التالي سيظهر مربع حوار كما بالشكل التالي :

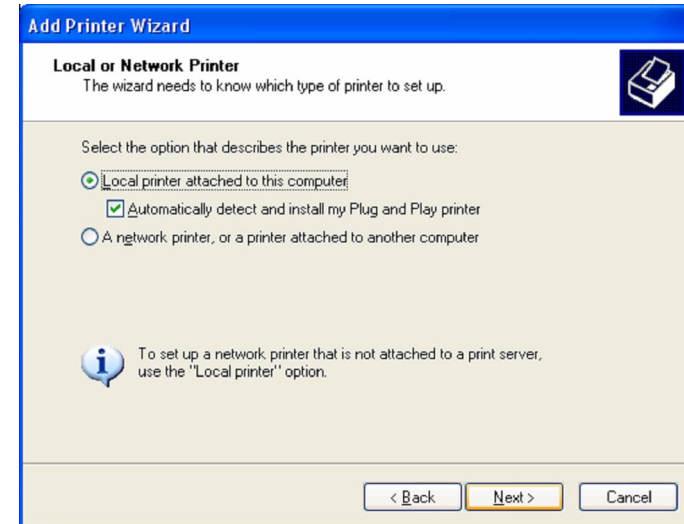


قم بالضغط على زر Next التالي سيظهر مربع الحوار كما بالشكل التالي :

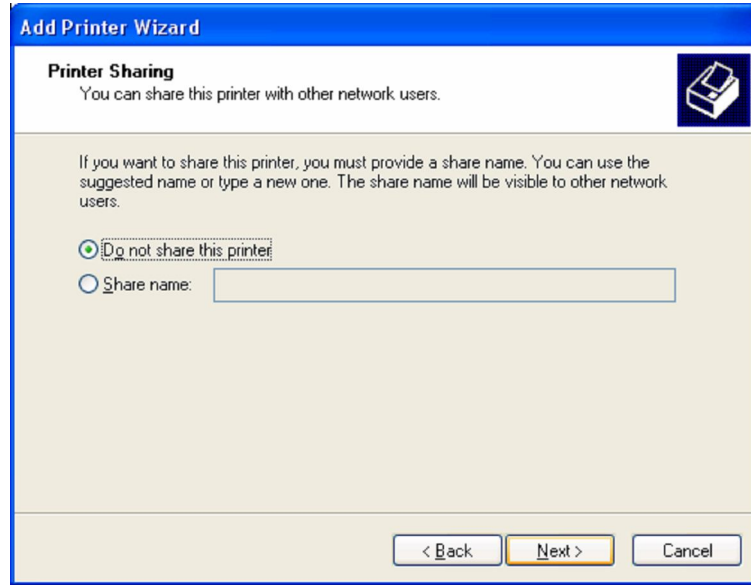
سيظهر مربع حوار كما بالشكل التالي :



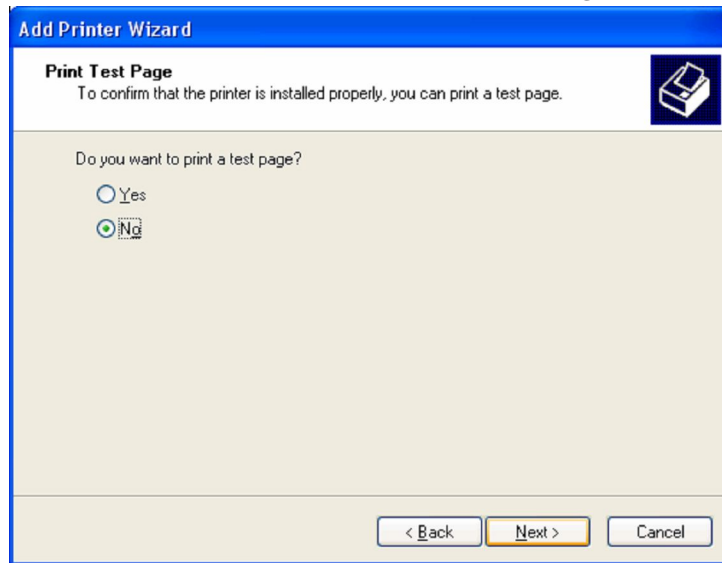
قم بالضغط على زر Next التالي سيظهر مربع حوار كما بالشكل التالي :



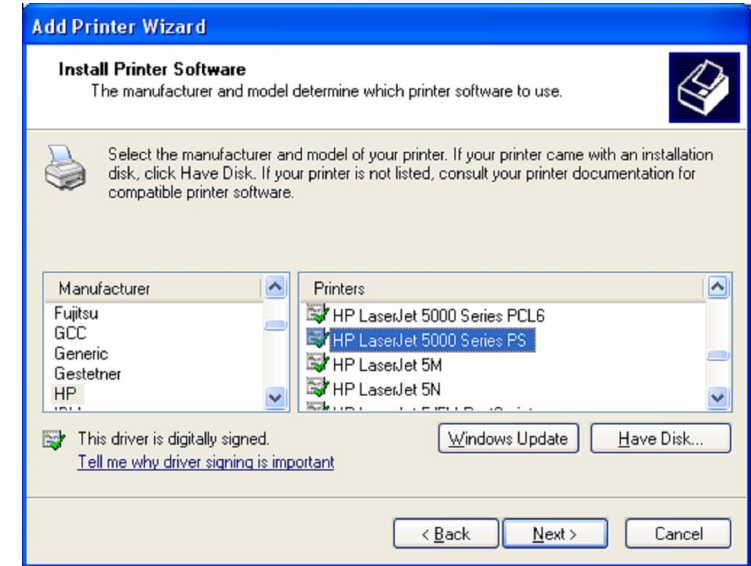
حدد الخيارات كما بالشكل السابق ثم اضغط Next التالي سيظهر مربع حوار كما بالشكل التالي :



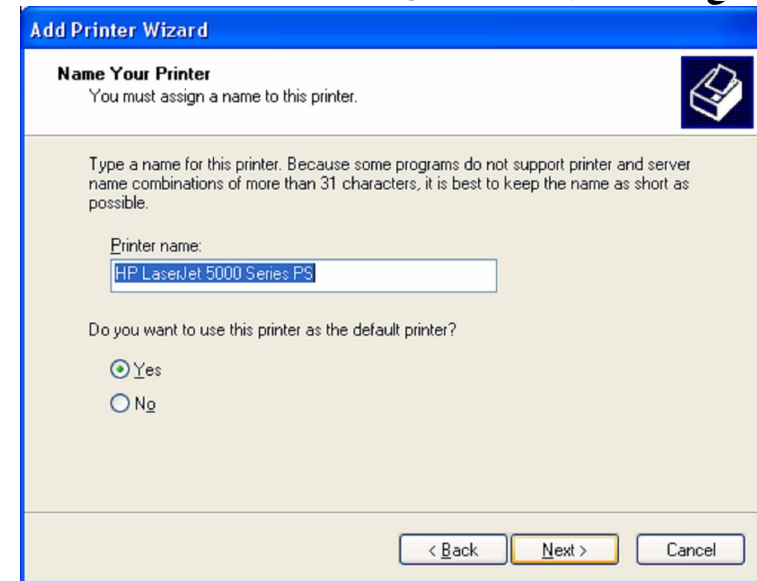
قم بتحديد الخيار كما بالشكل السابق ثم اضغط **Next** سيظهر مربع الحوار كما بالشكل التالي :



قم بالضغط على زر **Next** سيظهر مربع الحوار كما بالشكل التالي :



قم باختيار نوع **Type** واسم الطابعة التي تريد إضافتها ثم اضغط **Next** التالي سيظهر مربع حوار كما بالشكل التالي :



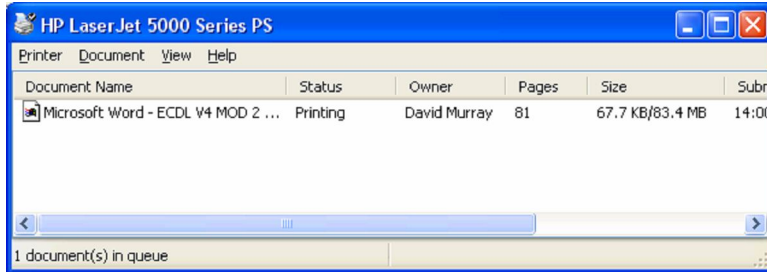
حدد الخيار **Yes** كما بالشكل السابق ثم اضغط **Next** سيظهر مربع الحوار كما بالشكل التالي :

### • تطبيق :

**عرض وظائف الطابعة To View Print Jobs (الأوامر المعطاة للطابعة) :**  
 عند طباعة المستند سيظهر رمز وظائف الطابعة Print Jobs فى شريط المهام Task Bar كما بالشكل التالى :



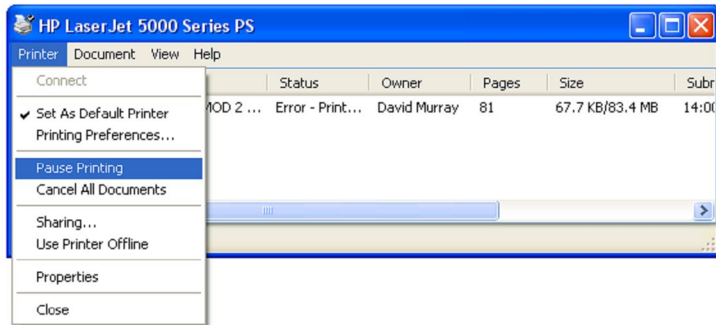
قم بالنقر بزر الماوس الأيسر مرتين متتاليتين سيظهر مربع الحوار كما بالشكل التالى :



وستجد فى الشكل السابق اسم وتفاصيل المستند الذى قمت بإصدار أمر بطابعته.

### • تطبيق :

**لوقف مهمة طباعة وقف مؤقت ( الأمر الصادر للطابعة) :**  
 قم باختيار Pause Print ووقف الطابعة من قائمة Printer الطابعة الموجودة فى مربع الحوار كما فى الشكل التالى :



### • تطبيق :

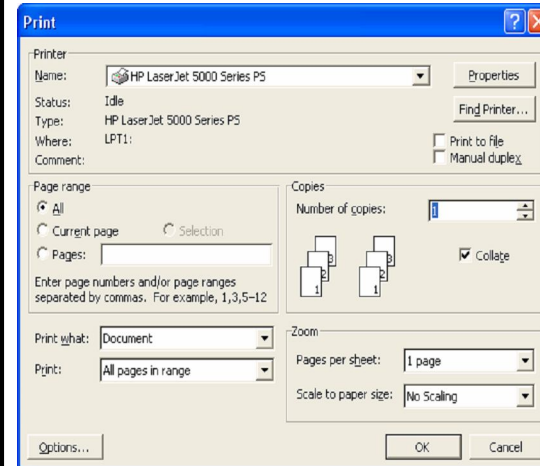
**لحذف مهمة الطابعة (إلغاء الأمر الصادر للطابعة) :**  
 قم بتحديد الأمر ثم اختر مفتاح Delete حذف من لوحة المفاتيح key Board.



قم بالضغط على زر Finish إنهاء وبذلك قد تم إضافة الطابعة وتعيينها كطابعة افتراضية Default Printer.

### • تطبيق :

**طباعة مستند من برنامج Word أو أحد برامج تحرير نصوص Text Editing .**  
 لطباعة مستند من برنامج تحرير النصوص Text Editing قم بالنقر على رمز الطابعة من شريط الأدوات Tool Bar الموجود فى البرنامج كما بالشكل التالى :



سيتم طباعة المستند كاملاً أما إذا أردت مزيد من التحكم فى أرقام الصفحات المراد طباعتها قم بالاتجاه إلى قائمة File ملف ثم اختر Print طباعة سيظهر مربع حوار كما بالشكل المقابل .

حيث يمكنك من خلال مربع الحوار الموجود فى الشكل المقابل تحديد الصفحات المراد طباعتها وكذلك الطابعة التى تريد طباعة المستند عليها ثم اضغط على Ok

## عزيزي القارئ

لقد بذلنا كل ما في وسعنا في إخراج هذا العمل المتواضع ، ونأمل أن ينال إعجابكم ونأسف إذا كان هناك بعض الأخطاء الغير مقصودة ، وهذا شئ وارد ، ولكننا بقدر المستطاع قد عملنا على إخراجها إخراجاً متكاملًا حتى تنفرد بمكانتها بين الأعمال الأخرى .  
ونحن نعدكم بأن نعمل على إخراج الأفضل والأحسن دائماً في طبعات أخرى قادمة مع مزيد من التقدم والازدهار .

والله المستعان

أسرة فجر كمبيوتر