

## مقدمه

الحمد لله الذي هداني لهذا العمل وأسأله أن يجعله في ميزان حسناتي وأسأل كل من انتفع بهذا الكتاب أن يدعو لي بحسن الخاتمة وأن يدعو لأولادي أن يكونوا صالحين .

وجزاكم الله خيراً

أبومهاب

2016

mohabalihassan@gmail.com

كتب أخرى لي :

١. الفيچول بيسك دوت نت

<http://www.kutub.info/library/book/4500>

٢. صيانة الحاسبات والطابعات

<http://www.kutub.info/library/book/18811>

٣. نظم تشغيل الحاسبات

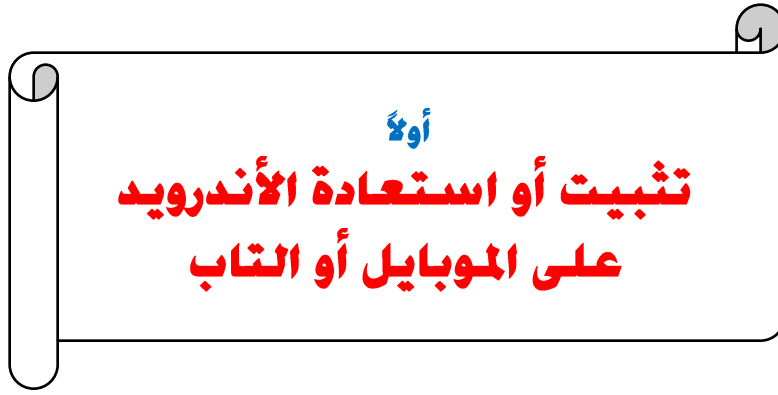
<http://www.kutub.info/library/book/19143>

٤. شبكات الحاسبات

<http://www.kutub.info/library/book/19071>

٥. البرمجة بلغة ++C

<http://www.kutub.info/library/book/19274>



**أولاً تركيب /تغيير/استعادة ( الأندرويد )**

هناك عدة طرق نلجأ إليها في حالة ظهور الشكل التالي وهو دلالة على وجود مشكلة في الأندرويد .



**وقبل أن نبدأ يجب عليك معرفة مايلي:**

**حالات تشغيل الأندرويد Andriod Modes:****١. Normal Mode**

وهو وضع التشغيل الطبيعي عبر زر الباور

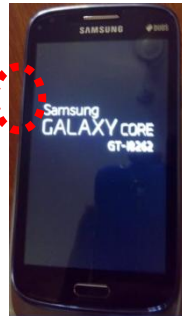
**٢. Safe Mode**

وهو وضع التشغيل الآمن بدون البرامج التي تثبيتها وبالتالي فإن البرامج المحملة مع النسخة هي التي تظهر فقط أما باقي البرامج التي تم تحميلها فلن تظهر إلا في شاشة إلغاء التثبيت وندجأ لهذا الوضع في حالة حدوث مشكلة نتيجة تثبيت أحد البرامج حيث نعيد تشغيل الموبايل أو التابلت في وضع **safe mode** لمحاولة حل المشكلة بإزالة البرنامج المسبب للمشكلة.

**كيفية الدخول لك Safe mode في جهاز سامسونج GT I8262:**

١. اضغط زر الباور وانتظر حتى ظهور شعار Samsung Galaxy Core GT-I8262

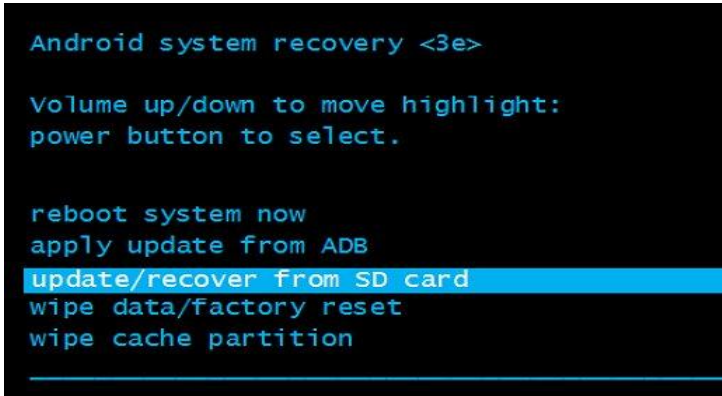
٢. ثم اضغط على زر **Volume Down** واستمر في الضغط عليه لحوالي 45 ثانية حتى ظهور شاشة الوضع الآمن



٣. وللخروج من **safe mode** أعد تشغيل الجهاز.

### ٣. Recovery Mode

Android Recovery mode هو برنامج صغير موجود في موضع تبويت Boot مختلف عن موضع تبويت نظام التشغيل أندرويد يُزود المستخدم بأدوات لعمل صيانة للأندرويد وهو الريكفري الرسمي الذي تضعه الشركة المصنعه للموبايل ولكنه بسيط و خياراته قليلة عن الريكفري المخصص Custom Recovery الذي يتم تركيبه من خلال المستخدم .



ملاحظة: قد تقابلك شاشة خيارات قبل الدخول للريكفري كالموجودة في في تاب لينوفو

A8- 50A5500 hv

وهذه الخيارات هي:

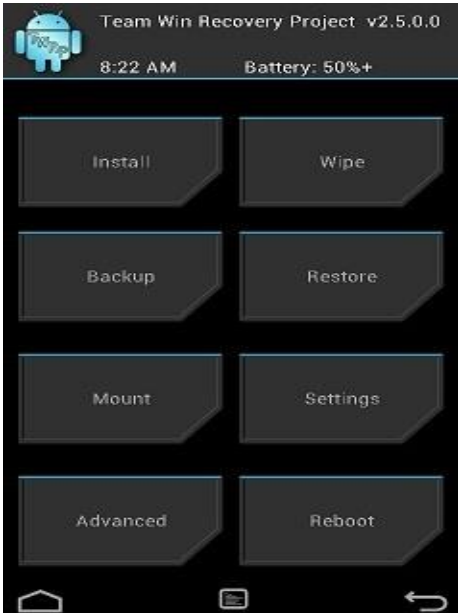
**Recovery**

**Fast mode**

**Normal**

Recovery فختار

### الريكفري الرسمي



TWRP (Team Win Recovery Project)



CWM Touch (ClockworkMod Touch)

الصورتان تمثلان نوعين من أنواع الريكفري المخصص

سيتم شرح خيارات الريكفري في صفحة 6

### ٤. Down load mode

في هذا الوضع يتم توصيل الموبايل أو التاب بالـ PC وتركيب نسخة روم مخصصة من خلال برنامج مثل برنامج Odin في أجهزة سامسونج وبرنامج (spflash) Smart Phone Flash tool المستخدم مع موبايل أو تاب أجهزة أخرى مثل Lenovo والتابلت الصيني

**الدخول لوضع Download mode في أجهزة سامسونج**

١. أغلق الموبايل أو التاب وتأكد من إخراج كارت الذاكرة SD-Card والشريحة SIM Card

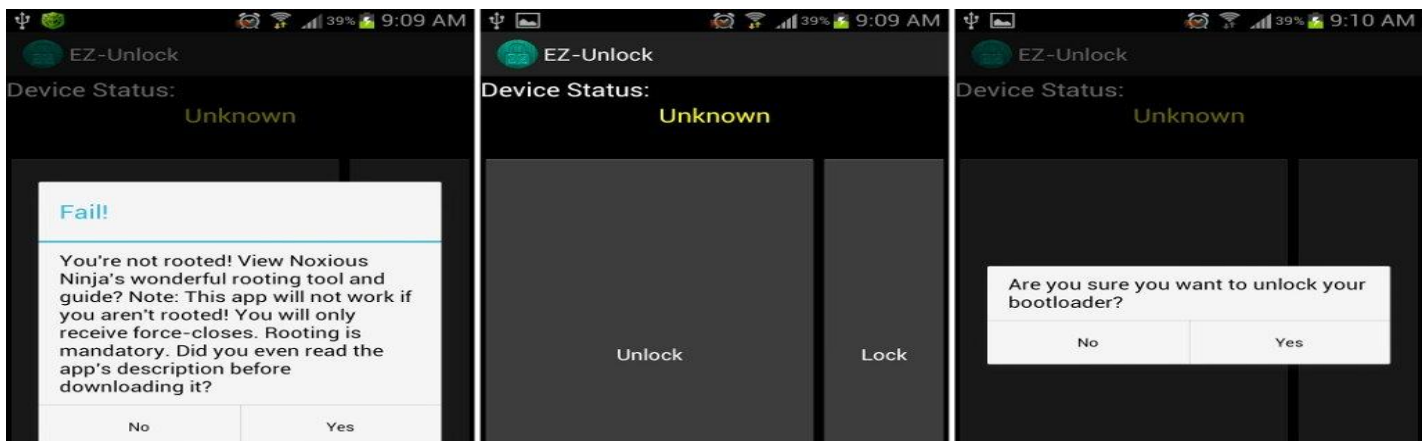
٢. اضغط زر الباور + Home + Volume down معاً أثناء تشغيل الجهاز



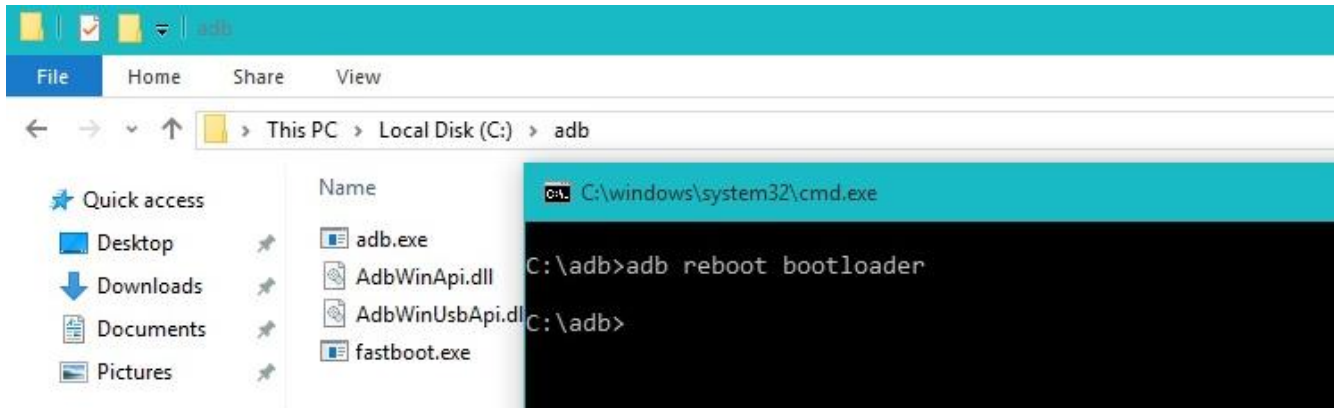
[وسيتم شرح خطوات التعامل بهذه الطريقة في صفحة 22](#)

## 5. Bootloader mode

الـ **Bood loader** موجود في أنظمة التشغيل المختلفة مثل ويندوز وأندرويد وهي مجموعة التعليمات التي تحدد طريقة ومكان تحميل نظام التشغيل، وهو جزء منفصل موجود على الذاكرة الداخلية **Internal memory** وللتعامل مع هذا الملف في نظام الأندرويد يجب أولاً فك الحماية التي تضعها الشركة المصنعة للموبايل أو التاب عليه وهو ما يطلق عليه **unlock bootloader** من خلال برامج مثل **EZ-Unlock** ويجب عمل **Root** قبل أن تستخدم برنامج **EZ** وبعد عمل **Unlock** يمكنك تحميل نسخة روم مخصص أو ريكفري مخصص .

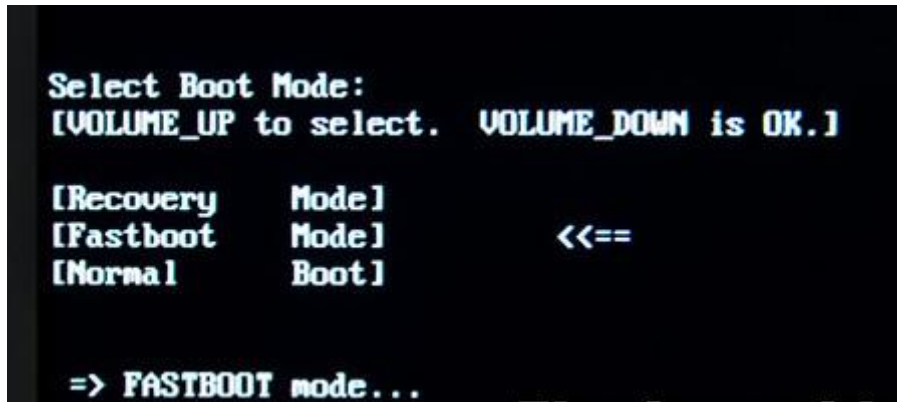


## ADB bootloder من خلال أوامر ADB كما يمكنك التعامل مع



### ٦ . Fast boot mode

هذا الوضع غير موجود في كل أجهزة الأندرويد ويتم من خلاله التعامل مع الأندرويد عبر مجموعة أوامر من خلال توصيله بالـ PC



أمثلة لبعض الأوامر

1. fastboot
2. usage: fastboot [ <option> ] <command>
- 3.
4. commands:
5.     **update <filename>**                                 **reflash device from**  
       **update.zip**
6.     flashall   flash boot + recovery  
       + system
7.     flash <partition> [ <filename> ]                 write a file to a  
       flash partition
8.     erase <partition>                                     erase a flash  
       partition
9.     format <partition>                                   format a flash  
       partition
10.     **getvar <variable>**                                 **display a**  
       **bootloader variable**
11.     boot <kernel> [ <ramdisk> ]                     download and  
       boot kernel
12.     flash:raw boot <kernel> [ <ramdisk> ]         create bootimage  
       and flash it

## استعادة الأندرويد: وذلك بالدخول لوضع الـ Recovery mode

للوصول لشاشة الريكفري الرسمي أو المخصص اتبع ما يلي:

١. أغلق الموبايل أو التاب

٢. يتم ضغط مجموعة من المفاتيح معاً للوصول للشاشة السابقة والتي تختلف حسب نوع الجهاز ومنها:

أ. زر الباور + Volume up

ب. زر الباور + Volume down هواتف LG / هواتف HTC

ج. زر الباور + Volume up + volume down هواتف Nexus/lenovo

د. زر الباور + Home + Volume Up هواتف Samsung

هـ. زر الباور + Home + Volume down

### شرح خيارات شاشة الـ Recovery mode

أ. **Reboot system now**: إعادة تشغيل الجهاز بعد تنفيذ أحد الخيارات التالية

ب. **Apply update from ADB**

وهي اختصار لـ Android Debug Bridge وفي هذه الطريقة يتم توصيل الموبايل أو التاب بالـ PC عن طريق USB

cable (كوبري بين الأندرويد والحاسب) ثم من خلال مجموعة من الأوامر البرمجية command line يتم

التفاعل مع الأندرويد وقبل البدء يجب تمكين خاصية USB Debugging تحت خيار Developer

options في الموبايل أو التاب وهذه الطريقة تحتاج لمن لديهم خبره في برمجة الأندرويد.

ج. **Apply update from SD Card** أو بصيغة أخرى **install zip from SD Card**

SD (Secure Digital) وهو كارت الذاكرة الذي يتم تركيبه في الموبايل أو التاب ويوضع عليه نسخة

Flash ROM وتسمى أيضاً Firm ware، الخاصة بموديل جهازك (موبايل أو تاب) لتحديث النسخة في حالة

وجود مشكلة بالموبايل أو التاب وهو ملف مضغوط ZIP لا يتم فكّه ويسمى **update.zip**، يوضع على

الـ USB مباشرة وهو ما يطلق عليه USB Root وليس داخل مجلد.

الخطوات:

١. تأكد أن الهاتف أو التاب مشحون جيداً

٢. حمل نسخة الـ Rom (.zip) الخاصة بموديل الموبايل أو التاب من مواقع تحميل نسخ الـ Rom مثل :

<http://forum.xda-developers.com/compact>

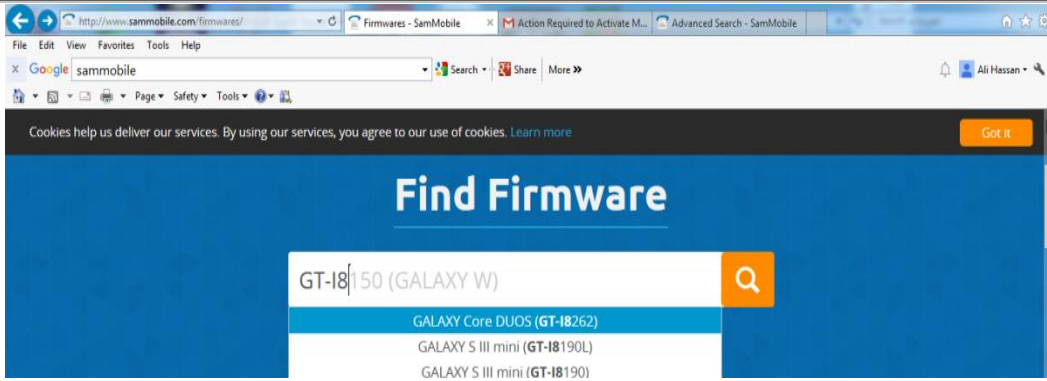
أو موقع [www.sammobile.com](http://www.sammobile.com) وهو خاص بأجهزة سامسونج

ويجب أن تسجل فيه حساب قبل أن تستطيع التحميل

اختر الموديل ثم حمل نسخة الـ ROM

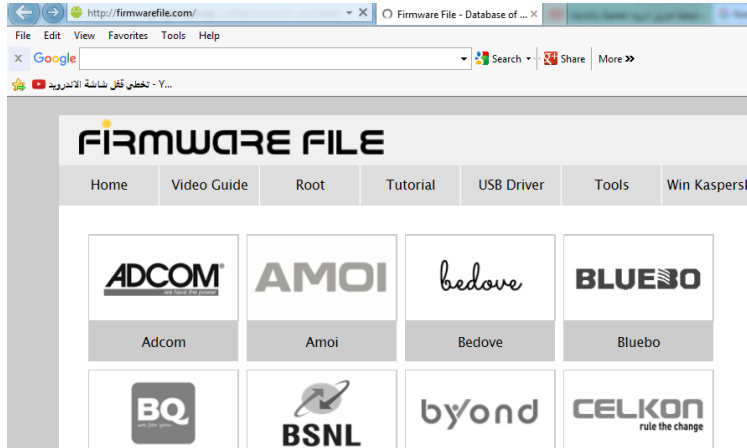






أو موقع

للأجهزة الصيني <http://firmwarefile.com/>



٣. قم بنسخ الـ ROM إلى الـ SD Card وهي نسخة zip (لا تقم بفكها)

٤. ركب SD Card في التاب أو الموبايل


٥. ادخل إلى Recovery Mode بالضغط على مجموعة الأزرار الموضحة بالأعلى ثم تحرك إلى الخيار

Update from SD Card واختتر النسخة التي حملتها والموجودة على SD Card



د. Wipe data/ factory reset

وفيها يتم مسح جميع البيانات مثل الصور والبيانات الشخصية والتطبيقات المثبتة ونلجأ لهذه الطريقة عندما يتوقف الجهاز عن

الفتح و ظهور علامة  أو شعار الجهاز ثم يتوقف بعده عن استكمال التحميل وهو ما يطلق عليه android

stuck وبذلك نعيد نسخة الـ ROM لحالتها الأولى.



## د. Wipe cash partition

وهي الملفات الأكثر استخداماً على جهازك ويحتفظ بها الأندرويد لتسريع العمل (الملفات المؤقتة) وحذفها لا يؤثر على الملفات الأخرى مثل الصور والتطبيقات.

## و. Apply update from cache

وهي طريقة ليست مشهورة وليست الأفضل حيث يتم التحديث من الـ **cash folder** ونلجأ إليها في حالة تعذر استخدام الـ **PC** أو **SD Card** للقيام بعملية التحديث، وفي هذه الطريقة يتم تحميل نسخة **Update.zip** ووضعها داخل مجلد **cash** وفي هذه الحالة نحتاج لصلاحيات الـ **super User** أي يجب عمل **Root** للموبايل أو التاب **(سأقوم بشرح كيفية الـ Root)**، ثم إعادة التشغيل في وضع الريكفري واختيار **apply Update from cash**.

## الخيارات التالية ليست موجودة في الريكفري الرسمي:

## ز. Wipe Dalvik cache

وهي مساحة في ذاكرة الهاتف لتنفيذ التطبيقات، وحذفها لا يؤثر على الملفات الأخرى مثل الصور والتطبيقات.

## ح. Back up and restore

عمل نسخة احتياطية أو استعادتها

## خطوات استعادة الأندرويد في حالة ظهور الرسالة التالية بعد تشغيل الجهاز على أجهزة Samsung أو في حالة نسيان النقشة pattern:



نسيان النقشة



الأندرويد لا يعمل

احذر سيتم حذف جميع البيانات

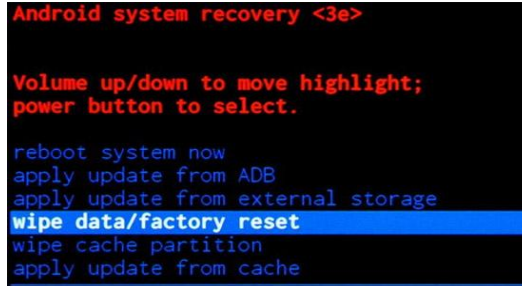


### خطوات التنفيذ:

1. ادخل إلى Recovery Mode بالضغط على مجموعة الأزرار [زر الباور + Volume Up + Home] معاً حتى يحدث Vibration ثم اترك زر الباور فقط واستمر بالضغط على Volum Up+Home من 5-10 ثواني فيظهر شعار سامسونج يليه شعار أندرويد ريكفري ثم اترك جميع الأزرار فتظهر شاشة الاختيارات.

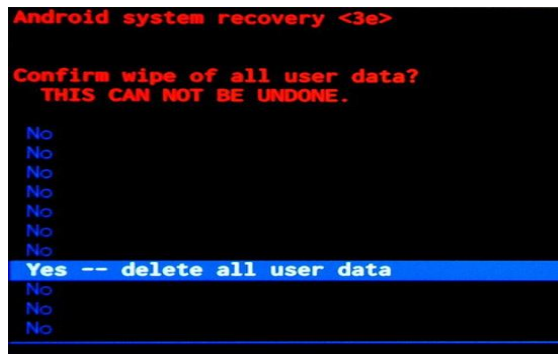


2. تحرك إلى الخيار Wipe Data /Factory rest باستخدام زر Volume down أو volume UP



3. للاختيار اضغط زر الباور

4. في الشاشة التالية اختر yes delete all user data



5. ارجع للشاشة الأولى Go back واختر reboot system now

```

Android system recovery <3e>

Volume up/down to move highlight;
power button to select.

reboot system now
apply update from ADB
apply update from external storage
wipe data/factory reset
wipe cache partition
apply update from cache

```

وستجد أن الجهاز ياذن الله يعمل مجدداً.

**ملاحظة: اتبع نفس الخطوات السابقة مع أجهزة لينوفو مع تغيير أزرار الدخول إلى Power button + Volume Up + Volume down معا**

**خطوات تثبيت نسخة أندرويد Rom جديدة في حالة ظهور الرسالة التالية بعد تشغيل الجهاز وفشل عملية الإستعادة بالطريقة السابقة (الجهاز لا يعمل):**



### ملاحظة هامة:

يطلق مصطلح ROM على نظام تشغيل الأندرويد والبرامج الموجودة معه، وتسمى النسخة الأصلية التي تأتي مع الموبايل أو التاب **Stock ROM** وهي ذات امكانيات بسيطة عن النسخة المخصصة **Custom Rom** وهي نسخة معدله من خلال مجموعة من المطورين بفضل أن نظام الأندرويد نظام مفتوح المصدر مسموح بتطويره بدون الحاجة لوجود ترخيص أو دفع رسوم. لا أنصح بتغيير النسخة الأصلية الرسمية إلى نسخة مخصصة غير رسمية فهي لن تخلو من أخطاء. وأنصحك في حالة وجود مشكلة أن تبحث عن النسخة الرسمية فإذا لم تجدها الجأ إلى النسخ الغير رسمية.

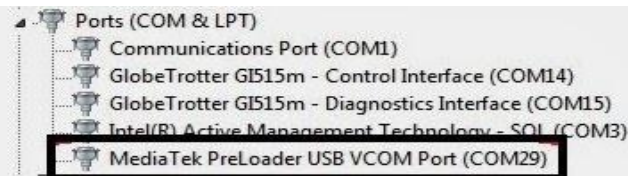
المثال المستخدم: Tab Lenovo A8-50 A5500 HV

الأدوات :

١. تعريف الـ usb الخاص بالتاب من الرابط التالي:

<http://androidmtk.com/download-lenovo-usb-drivers>

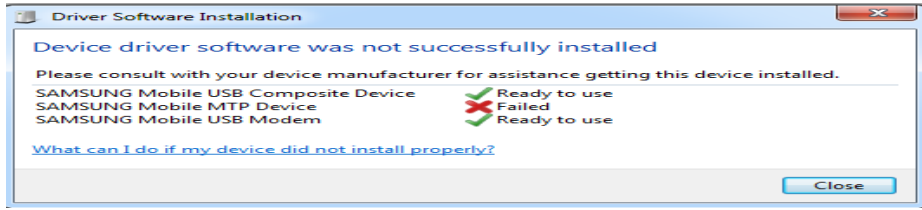
لأجهزة لينوفو



<http://forum.xda-developers.com/galaxy-s3/themes-apps/usb-drivers-samsung-usb-drivers-mobile-t1655286>

لأجهزة سامسونج

يجب البحث عن تعريف **Media Transfer Protocol (MTP)** لموبايلك أو التاب حتي تستطيع التعامل معه



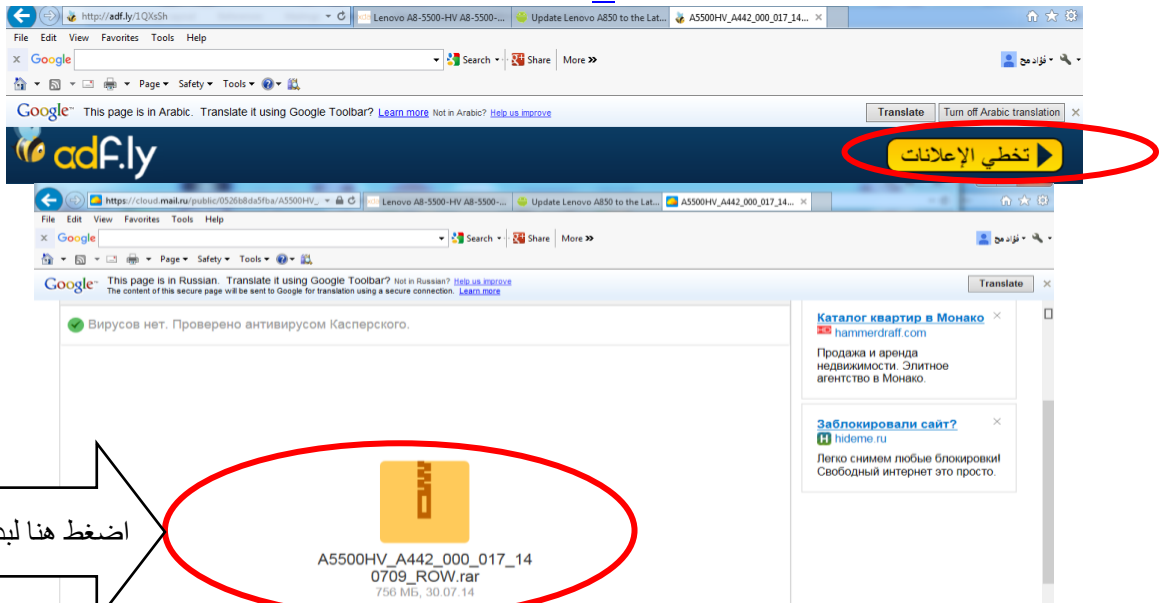
٢. برنامج **SP\_Flash\_Tool\_exe\_V 3.1336.0.198** وهو موجود مع نسخة الروم .

٣. نسخة الروم ولكل موديل نسخة خاصة به ولذلك يجب البحث جيدا على شبكة الإنترنت عن نسخة الـ

**Rom** المناسبة لموديل التاب أو الموبايل.

رابط تحميل نسخة الجهاز الذي نطبق عليه **Tab Lenovo A8-50 A5500 HV** هو

<http://adf.ly/1QXsSh>



ومن أشهر المواقع للحصول على نسخة ROM :

<http://www.xda-developers.com/>

موقع xda

ويجب عليك التسجيل أولا

[www.sammobile.com/](http://www.sammobile.com/)

موقع Sammobile وهو خاص بأجهزة سامسونج

أو موقع <http://firmwarefile.com/> للأجهزة الصيني

كما يمكنك البحث عبر شبكة الإنترنت

٤. وصلة **usb to micro usb** لتوصيل التاب بالـ PC



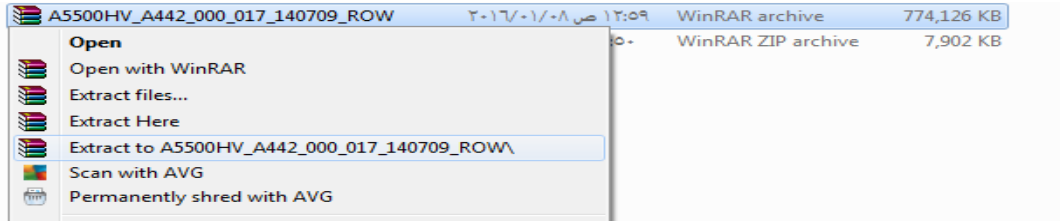
## الخطوات:

١. يجب إطفاء الجهاز وتأكد من عدم توصيله بالـ PC

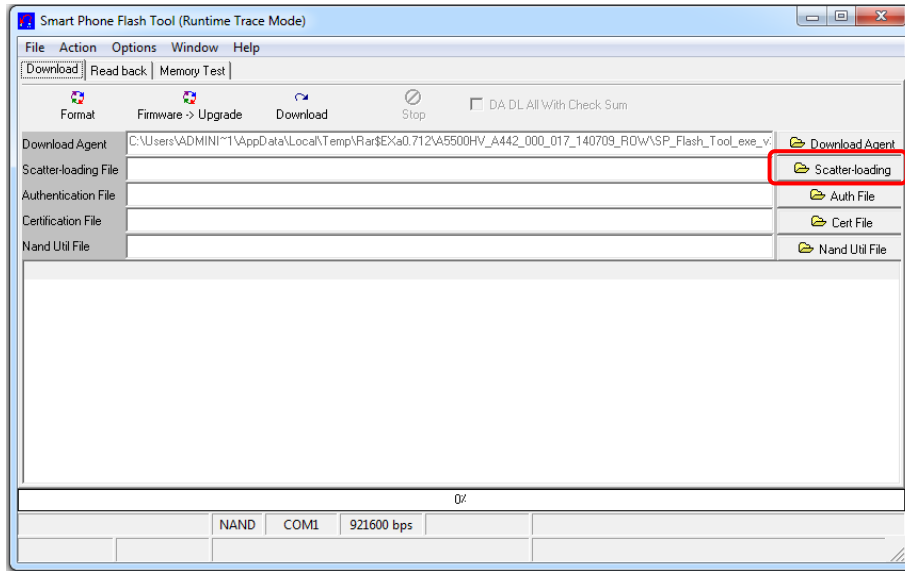
٢. تثبيت الدريفيرز



٣. فك ضغط نسخة الـ Rom التي قمت بتحميلها

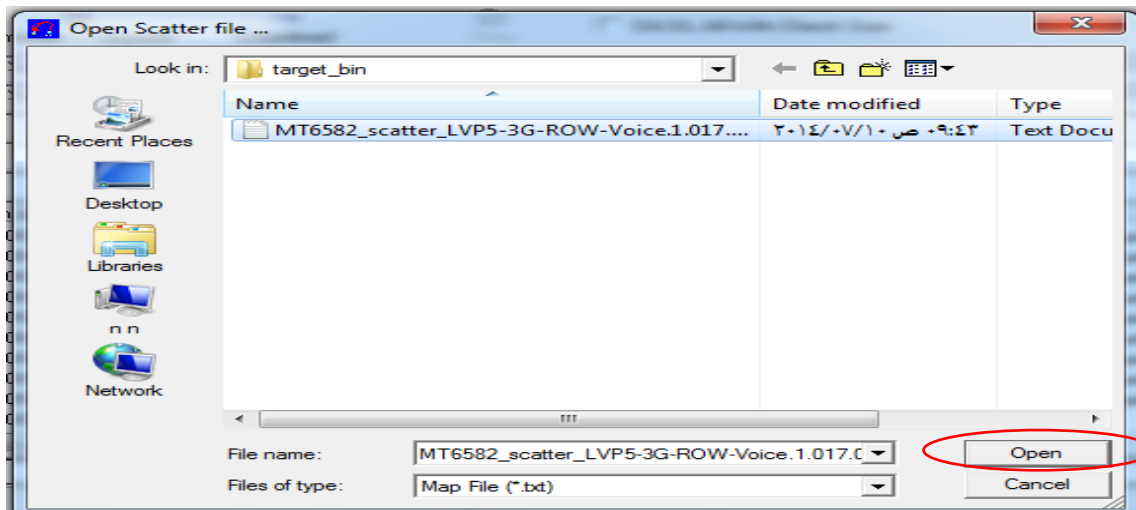


٤. تشغيل برنامج SP Flash

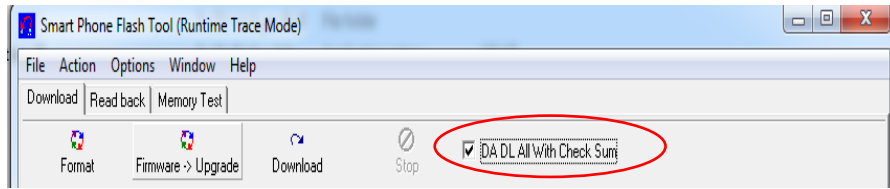


٥. اضغط على Scatter loading وادخل مجلد target\_bin واختر الملف

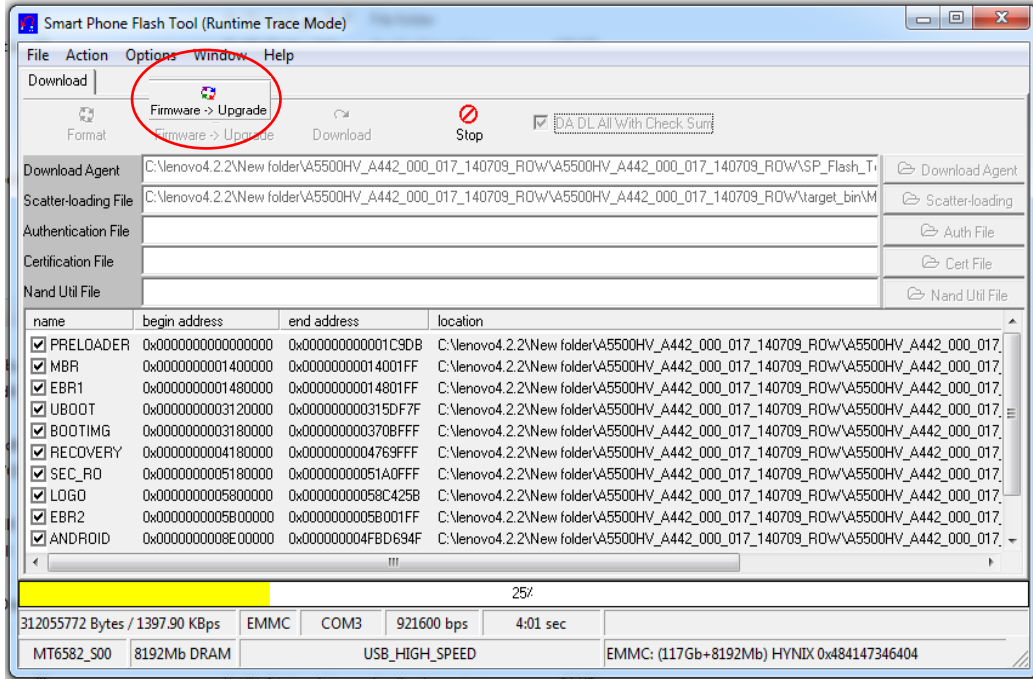
MT6582\_scatter\_LVP3-5G-ROW-Voice.1.017.01.txt



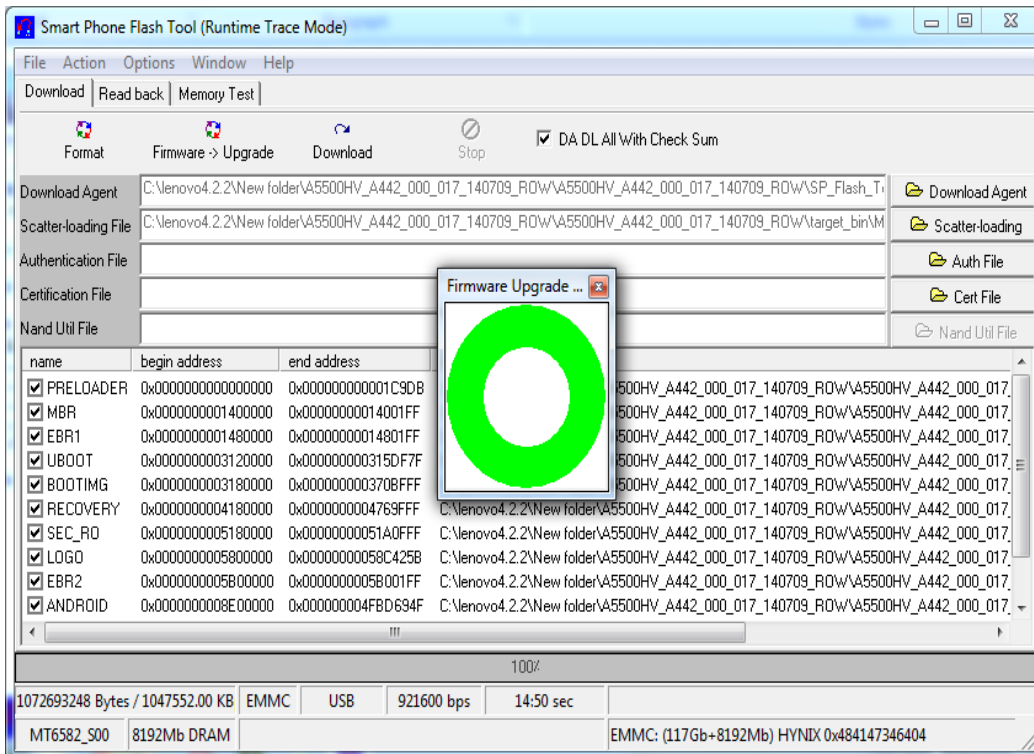
## ٦. نشط خيار DA DL All With check sum



## ٧. وصل الـ التاب بالـ PC وتأكد أنه مغلق ثم اضغط على Firmware Upgrade



يستغرق التحميل حوالي 15 دقيقة ثم افصل الكابل ثم شغل التاب وسيستغرق حوالي 5 دقائق قبل البدء في إعدادات الجهاز للتشغيل أول مره وستجد أن الجهاز بإذن الله يعمل مجدداً.

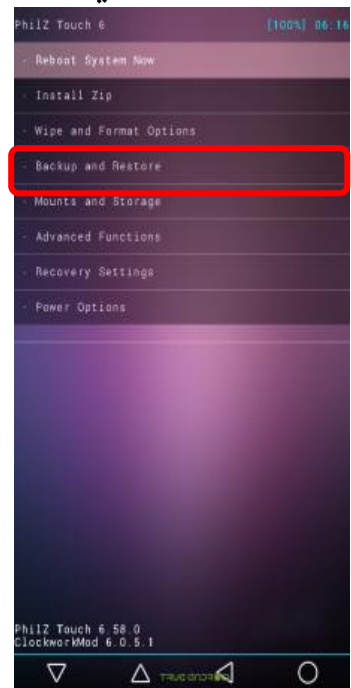
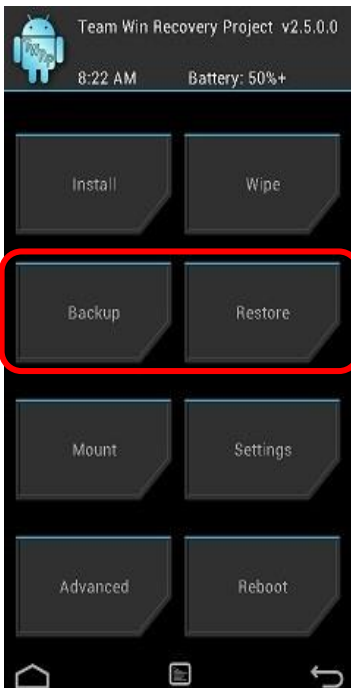
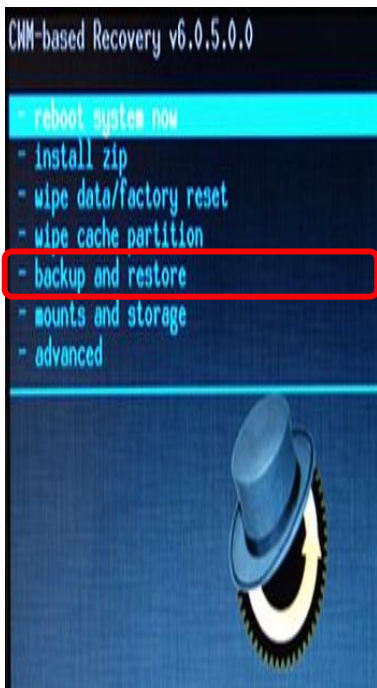




## خطوات تثبيت نسخة أندرويد Custom Rom جديدة في حالة الرغبة في تغيير نسخة الأندرويد الرسمية إلى نسخة مخصصة (الجهاز يعمل) :

### ملاحظة هامة:

قبل البدء في تركيب روم مخصص Custom Rom يجب تركيب ريكفري مخصص Custom Recovery والسبب هو أن الريكفري الرسمي كما وضحت سابقاً خياراته قليلة لا تسمح بعمل نسخة احتياطيه كامله من الروم الرسمية ،فقط يمكن عمل نسخة احتياطيه من ملفات المُستخدم وحيث أننا قد نحتاج للنسخة الرسمية لإعادتها في حالة فشل النسخة الجديدة أو إعطائها لأخطاء تشغيل بعد تحميلها أو الرغبة في العودة إلى النسخة السابقة في حالة عدم رضاء المُستخدم عنها وهو ما يسمح به الريكفري المخصص مثل CWM أو TWRP أو philz وليس الريكفري الرسمي.



### أحد طرق تثبيت ريكفري مخصص CWM

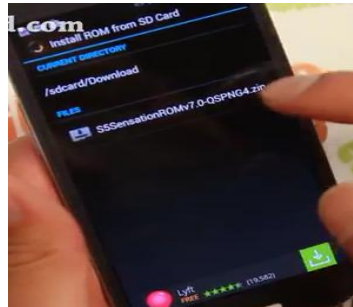
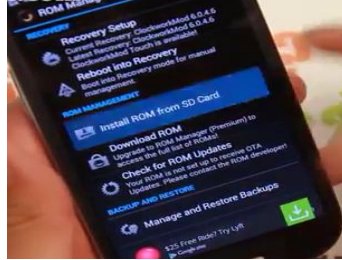
1. ثبت برنامج ROM manager من google Play Store على الموبايل أو التاب
2. اضغط خيار Flash Clockworkmode Recovery لتثبيت الريكفري المخصص CWM





يسمح برنامج Rom manager بعمل Backup من الروم لاسترجاعها في حالة فشل النسخة المحملة وذلك بالدخول على الريبكفري بالضغط على مجموعة أزرار كما شرحت سابقاً والضغط على خيار Restore  
أحد طرق تثبيت روم مخصص

١. إذا كان لديك نسخة الروم المضغوطة ZIP ضعها على كارت اليموري SD Card وثبتها من خيار install Rom From SD Card



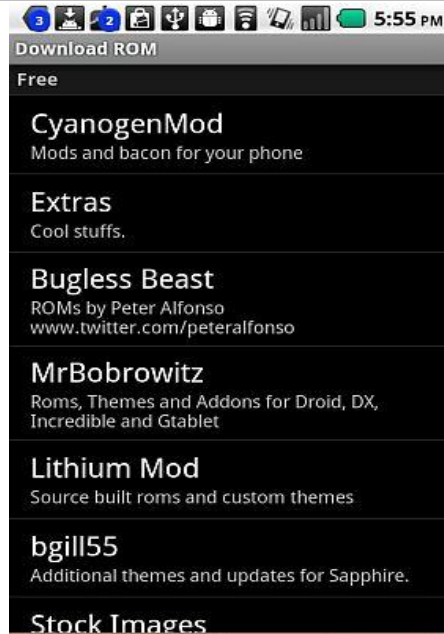
٢. قم بعمل نسخة احتياطية من الروم بتنشيط خيار Backup Existing Rom  
٣. نشط خيار Wipe Data and cash



٤. اضغط Reboot and Install

٥. إذا لم يكن لديك نسخة الروم اضغط على download Rom



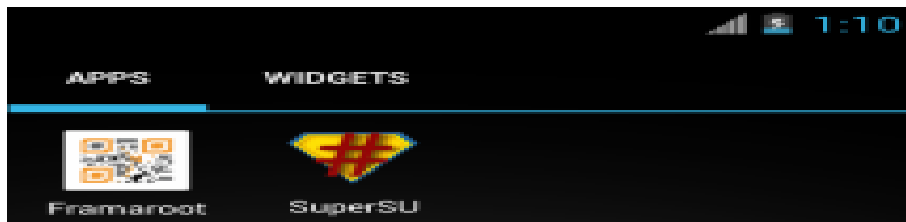


## تثبيت CMW أو TWRP على لينوفو 8-50 A

١. قبل أن نبدأ يجب عمل الـ Root وذلك بتحميل برنامج Framaroot من google Play ثم تثبته على الموبايل



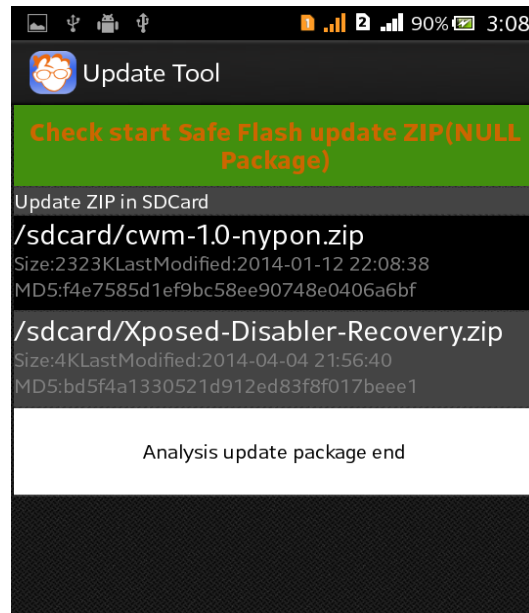
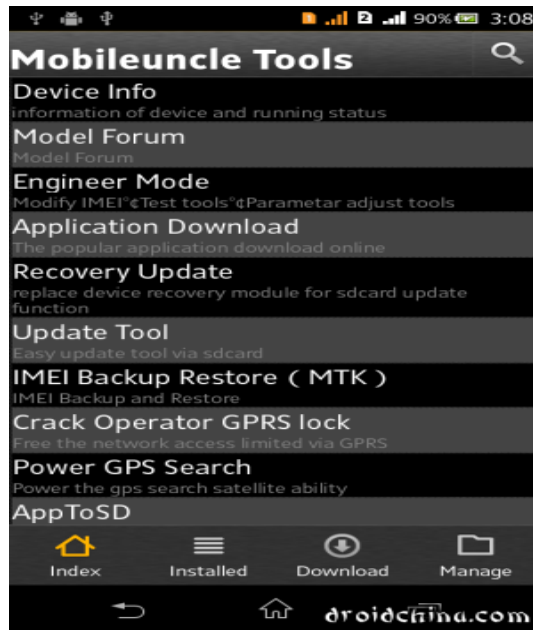
٢. قد نحتاج لتثبيت برامج مثل SuperSU لإتمام الرووت



٣. ثبت برنامج MTK Tools من Mobileuncle على موبايلك

٤. حمل نسخة recovery\_TWRP.img أو recovery\_z\_CWM.img من الإنترنت وضع النسخة على الـ SD Card

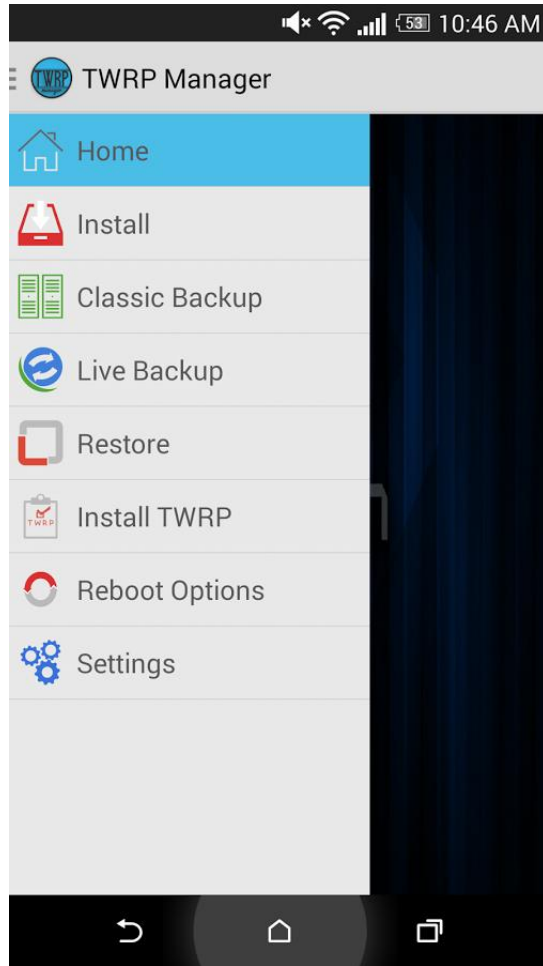
## ٥. افتح برنامج Mobileuncle MTK Tools واضغط على Recovery Update واختر النسخة من SD Card



وبعد نجاح تثبيت الريكفري المخصص **CMW** أو **TWRP** يمكنك تثبيت الروم المخصص كما يلي :

١. شغل الجهاز في وضع الريكفري
٢. **Wipe Data / Factory Reset -> delete all user data**
  - **Wipe Cache Partition -> Wipe cache**
  - **Advanced -> Wipe Dalvik Cache**
٣. **choose zip from sdcard** وحدد نسخة الروم

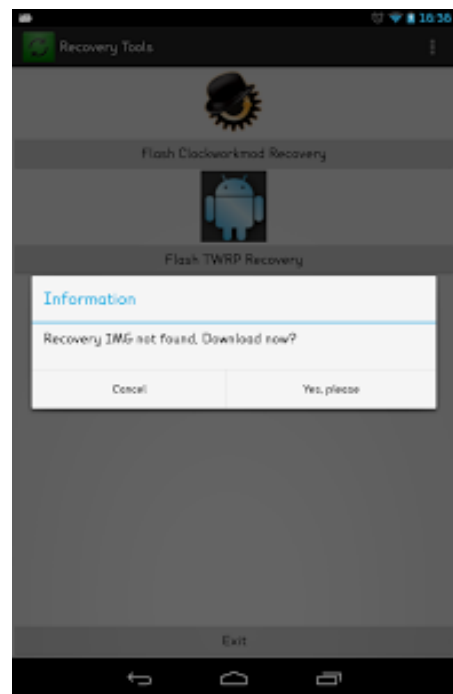
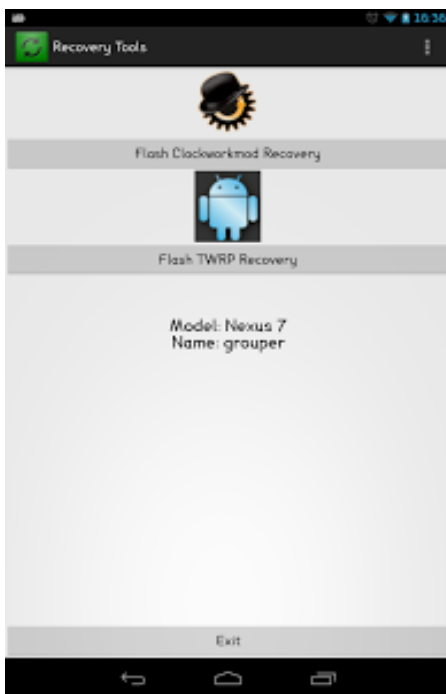
## تثبيت Custom recovery من خلال برنامج TWRP Recovery Manger



## تثبيت Custom recovery من خلال برنامج [ROOT]Recovery Tools



[ROOT]Recovery Tools 2.3.8  
(23405)  
Tools | 98k



## طرق تحديث نسخة أندرويد (أحدث إصداره) :

١. التحديث عبر الإنترنت OTA (Over The Air) Update وبدون كابل عبر شبكة Wi-Fi

الخطوات:

١. اختر أيقونة الضبط

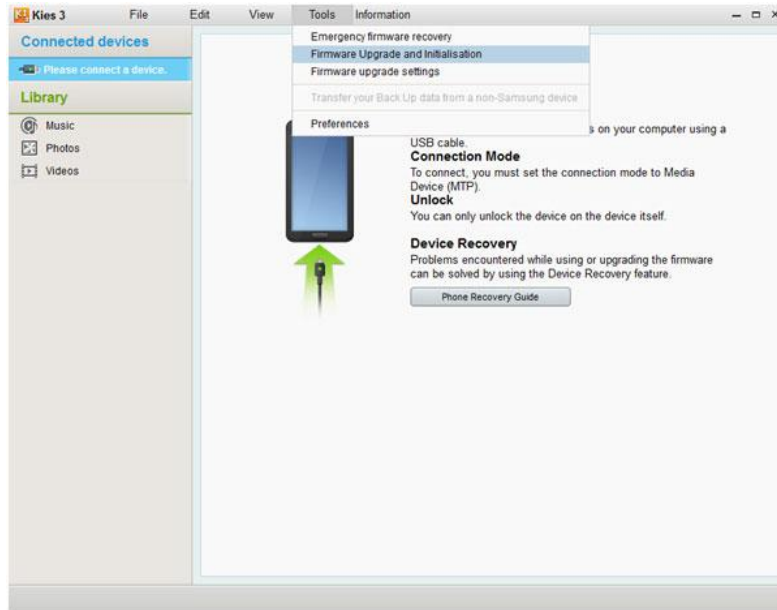
٢. اختر أيقونة حول الجهاز

٣. تحديث البرنامج



٢. التحديث عبر برنامج سامسونج kies

حيث تقوم بتحميل البرنامج ثم تثبيته وقبل البدء يجب أخذ نسخة احتياطية من البيانات الموجودة على الموبايل لإعادتها في حالة وجود مشكلة أثناء التحديث .



### ٣. تحميل نسخة Update.zip ووضعها على SD Card والدخول إليها عبر Recovery mode كما

شرحت سابقاً

```
CWM-based Recovery v5.0.2.8
Volume up/down to move highlight:
power button to select.
- reboot system now
- apply update from sdcard
- wipe data/factory reset
- wipe cache partition
- install zip from sdcard
- backup and factory
- mounts and storage
- advanced
- power off
- ++++Go Back++++
```

### أسباب فشل عملية التحديث

١. عدم وجود تحديث لمنطقتك أو لنوع الموبايل

٢. وجود Root يمنع التحديث

٣. وجود نسخة روم غير أصلية

تعريف الروت ROOT:

هو عبارة عن عملية برمجية تتم في نظام اندرويد لمنح صلاحية لبعض التطبيقات للوصول الى جذر نظام اندرويد المبني على نواة لينوكس (Linux) بشكل اعمق لتستطيع التغيير او التعديل و إضافة مميزات جديدة على النظام وعند عملية الروت سوف يتم إضافة تطبيق يسمى بـ Super User سوف يكون المسؤول عن إعطاء الصلاحيات للتطبيقات الاخرى ويقوم بتخزين كافة المعلومات حولها في سجل خاص.

Rooting is the process of gaining administrative rights on your Android device. Once we root our Android device, we can then make changes to it to customize it well beyond what it normally can do.



تطبيقات تحتاج الى الوصول للروت ROOT:

○ برامج اخذ النسخ الاحتياطية (Titanium Backup اندرويد)

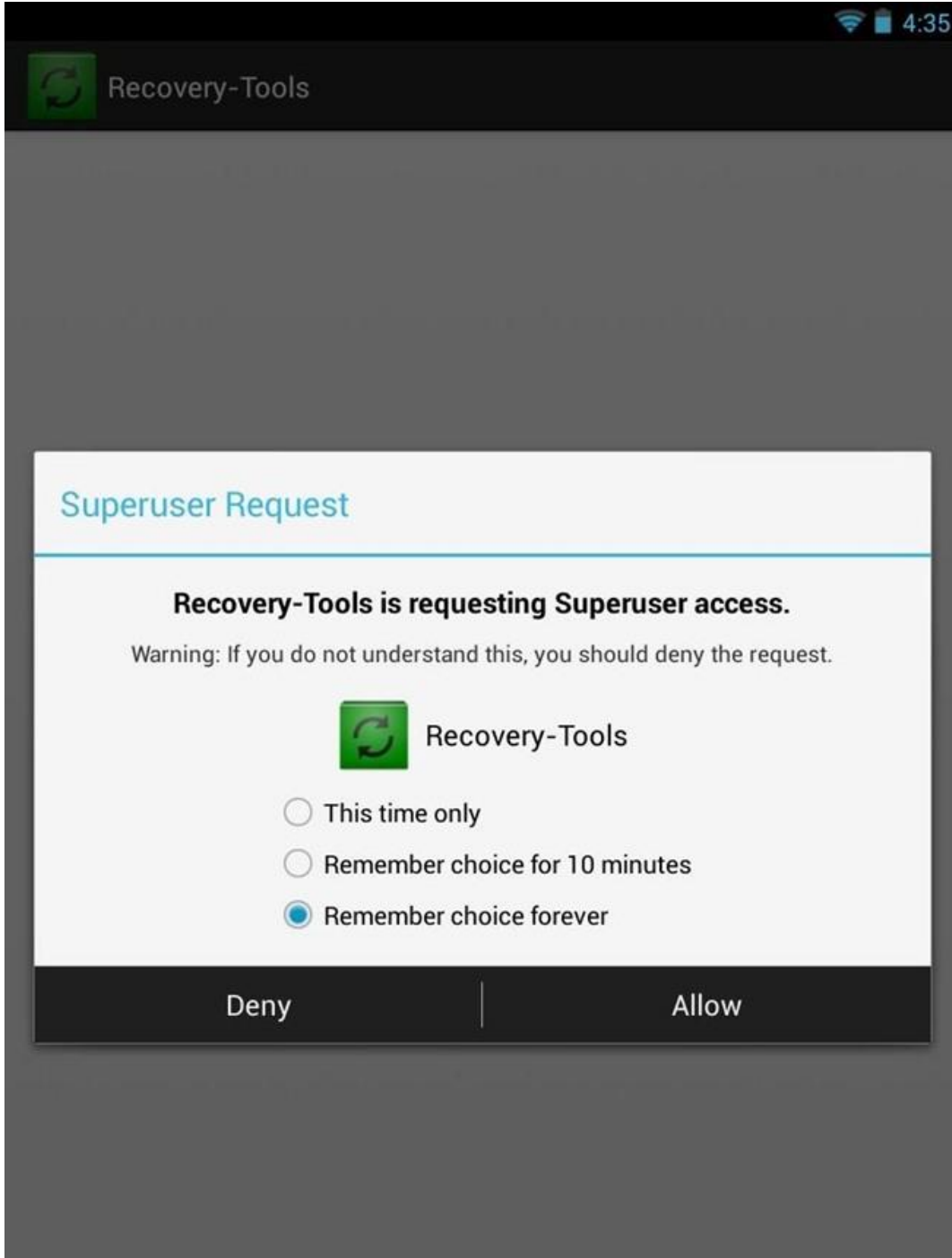
○ تطبيقات وبرامج الـ VPN

○ تركيب خطوط قراءة وكتابة

○ تركيب وتثبيت ريكفري مخصص

○ تركيب روم مخصص مثل سيانوجين مود CyanogenMod

١. حمل برنامج Super SU من google play
٢. من خلال البرنامج اختر Full Unroot
٣. للتأكد من إلغاء الـ Root استخدم برنامج Root checker الموجود على google play
٤. إذا لم يتم تنفيذ إلغاء الـ Root باستخدام SuperSU استخدم برنامج Universal Unroot



برامج الريبكفري تحتاج للوصول للرووت

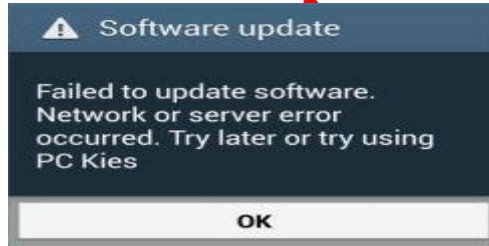
روابط لبرامج الريبكفري والرووت

<https://play.google.com/store/apps/details?id=de.mkrtchyan.recoveryttools>



٤. التحديث بتركيب نسخة في حالة فشل التحديث

## كيف يمكنك تركيب نسخة Rom في حالة فشل التحديث عبر OTA



ملاحظات:

١. لكل جهاز نسخة Rom

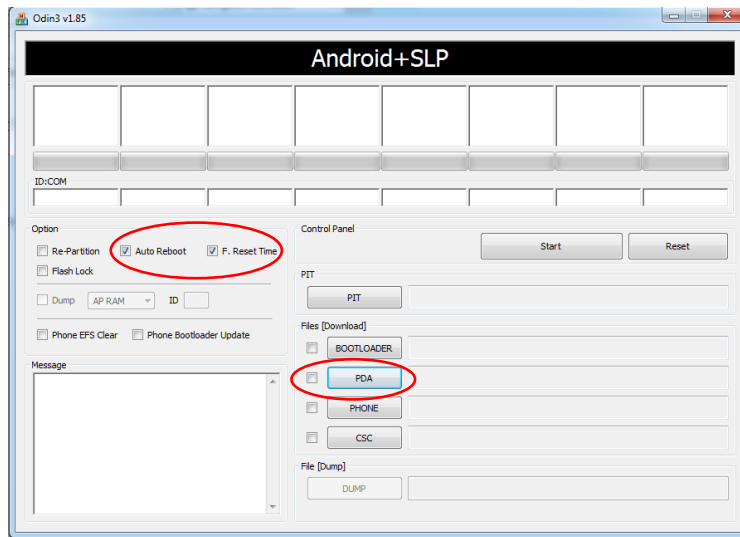
٢. التحديث بهذه الطريقة يفقدك الضمان

٣. يجب أخذ نسخة احتياطية قبل البدء عبر تطبيق مثل Titanium Backup

وفي هذه الطريقة يتم التحديث عبر برنامج Odin في وضع الـ Down load mode لأجهزة Samsung

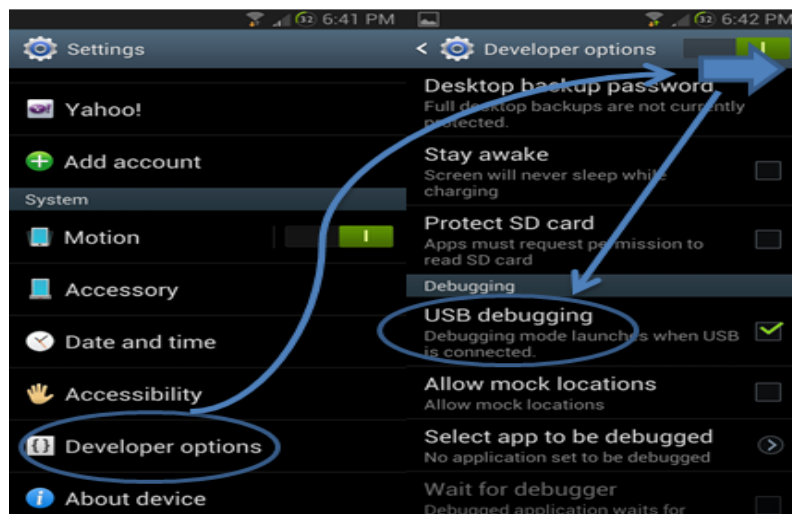
الخطوات:

١. تحميل برنامج Odin من الإنترنت ثم تشغيله على الحاسب ونشط الخيارات الموضحة



٢. تمكين خاصية USB Debugging تحت خيار Developer options في الموبايل داخل settings

في الإصدارات الحديثة من android يجب عليك الدخول أولاً إلى أيقونة حول الجهاز ثم الضغط على build number عدة مرات متتالية حتى تستطيع الوصول إلى خيار usb debugging



٣. وأعد تشغيله في وضع الـ **Download mode** عبر أزرار

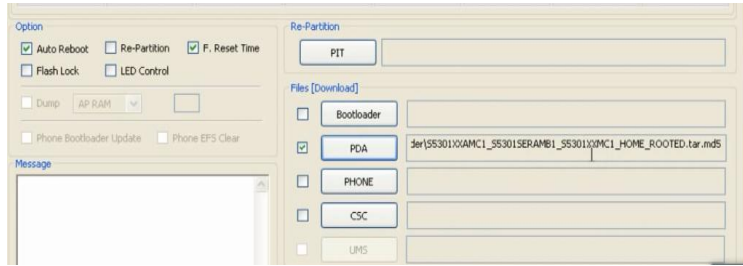
**زر الباور + Home + Volume down** وذلك في أجهزة سامسونج

٤. الضغط على زر رفع الصوت للأعلى مرة واحدة لكي يصبح جاهز لإستقبال تحميل الروم.

٥. وصل الموبايل بالـ **PC** عبر **USB**، سوف يتعرف برنامج أودين على جهازك وتظهر **ID:COM** باللون السماوي

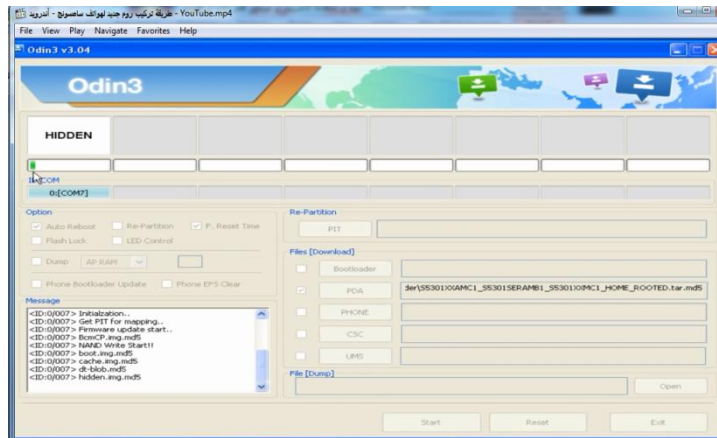
على أودين، اذا لم يظهر ويتعرف فيجب التأكد من تعريف جهازك على الكمبيوتر **Driver for you mobile**

٦. الضغط على زر **PDA** في برنامج الاودين، وتحديد ملف الروم التي تم تحميلها وفك ضغطها ثم اختيار الملف بإمتداد **tar md5**

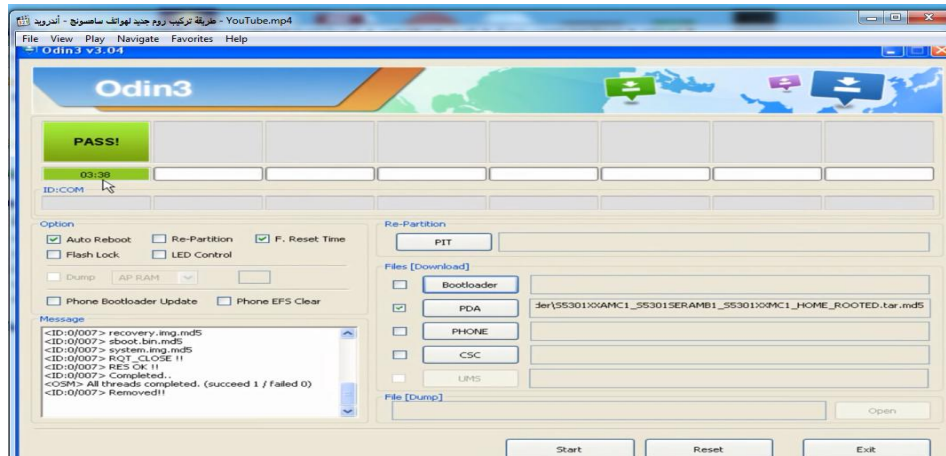


٧. لا تحدد الخيار **Re partition** سوف نخسر جهازك.

٨. يرجى الانتباه الى عدم تحديد أي شئى سوى المذكور مسبقاً لكي لا نخسر جهازك، ثم قم بالضغط على **Start** للبدء بعملية تركيب الروم وتستغرق قرابة 7 دقائق حتى يظهر لك في المربع بالاعلى **Pass** باللون الاخضر.



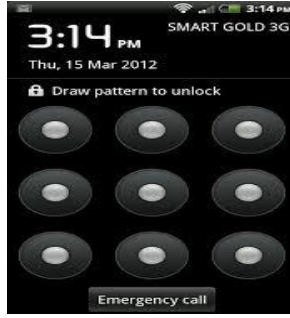
٩. بعد ظهور **Pass** باللون الاخضر يجب فصل كابل **USB**



١٠. سوف يقوم الهاتف بإعادة التشغيل و الدخول لوضع تنصيب الروم على الجهاز ويظهر روبروت أندرويد الاخضر

ويبدء التركيب وبعد ان ينتهي سوف يقوم الهاتف بإعادة التشغيل.

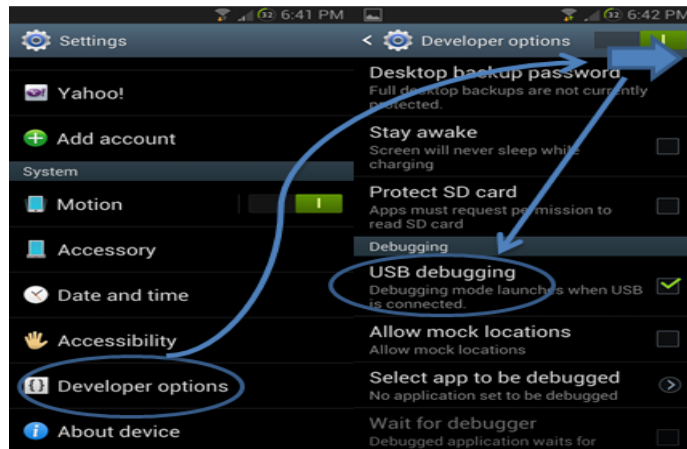
## فتح الأندرويد في حالة نسيان الـ Pattern



## الطريقة الأولى (بدون فقد بيانات) ولا يشترط Root مجربه مع أجهزة سامسونج

شروط نجاح الطريقة :

تتمكين خاصية USB Debugging تحت خيار Developer options في الموبايل



طبعاً افترض أنك قد مكنت هذا الخيار مسبقاً قبل أن تنسى كلمة السر

الخطوات :

١. حمل برنامج ShuameSetup\_3.4.7.182 وهو برنامج بواجهه غير عربيه <http://adf.ly/1SeU1M>

٢. وصل الهاتف المقفول بالـ PC

٣. تأكد من تثبيت التعريف الخاص بالموبايل أو التاب USB Driver على الـ PC إذا لم يتم التعرف عليه

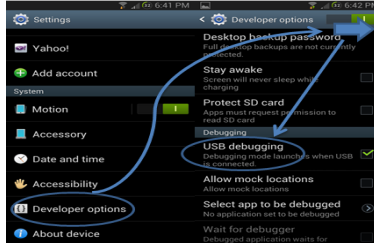
٤. شغل البرنامج وإضغط على الخيار الموضح فتجد أن الهاتف فتح تلقائياً



## الطريقة الثانية (بدون فقد بيانات) باستخدام Andriod developer tool يشترط Root

شروط نجاح الطريقة :

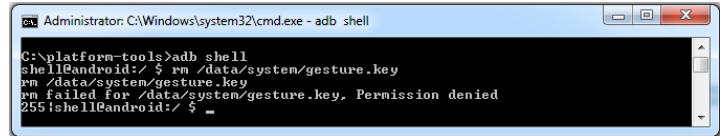
١. تمكين خاصية USB Debugging تحت خيار Developer options في الموبايل



طبعاً افترض أنك قد مكنت هذا الخيار مسبقاً قبل أن تنسى كلمة السر

٢. يجب أن يكون جهازك به Root وإلا فلن تنجح الطريقة ويعطيك رسالة خطأ Permission denied

\$ تعني عدم وجود root بينما # تعني وجود root  
وفي هذه الحالة يجب عمل root وتثبيت super user ثم اكتب SU  
ثم enter فتجد أن المؤشر تحول من \$ إلى # ثم اكتب الأمر  
rm /data/system/gesture.key



الخطوات :

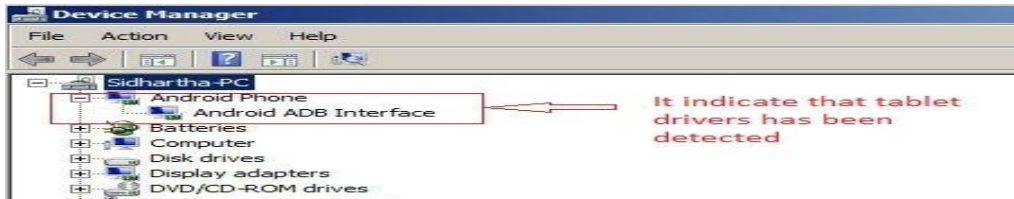
١. حمل برنامج platform-tools وهو أحد أدوات andriod developer tool

<https://dl.dropboxusercontent.com/u/73932943/platform-tools.rar>

٢. فك الضغط في أي مكان وليكن القرص C

٣. وصل التابلت أو الموبايل المقفول بالـ pc

٤. تأكد من تثبيت التعريف الخاص بالموبايل أو التابلت USB Driver على الـ PC إذا لم يتم التعرف عليه

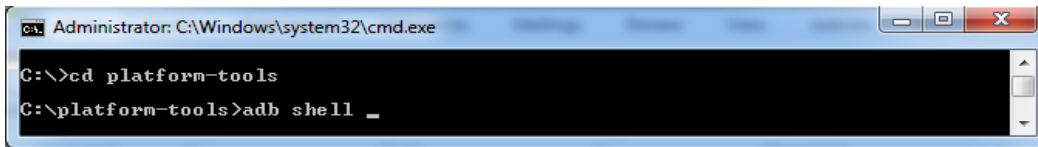


It indicate that tablet drivers has been detected

٥. افتح محرر الـ Dos -- Start -run -CMD

٦. ادخل إلى المجلد platform-tools بالأمر Cd Platform-tools

٧. اكتب adb shell ثم enter



٨. اكتب الأمر rm /data/system/gesture.key ثم Enetr تعني remove

٩. اكتب exit ثم enter

إذا كان لديك كلمة سر وتريد تخطيها كرر ما سبق وغير الخطوة 8 إلى rm /data/system/password.key

ارسم أي نقشه على التابلت فيتم فتحه

## الطريقة الثالثة (بدون فقد بيانات): الشرح على أجهزة سامسونج وبدون root

شروط نجاح الطريقة :

تثبيت recovery مخصص **custom recovery** مثل **CWM** أو **TWRP** أو **philz** الأدوات :

١. ملف **lock screen** وعليك نسخه إلى كارت الموبايل وذلك بتركيب الكارت على **Reader** أو موبايل آخر

[http://www.mediafire.com/download/97h7bbstowob5au/LockScreen\\_Security\\_bypassV1.1.zip](http://www.mediafire.com/download/97h7bbstowob5au/LockScreen_Security_bypassV1.1.zip)

٢. برنامج **odin**

<http://odindownload.com/>

٣. نسخة ريكفري معدل خاصة بموديل الموبايل أو التاب **حيث يجب عليك البحث عن نسخة ريكفري معدل تخص**

**جهازك** وهي نسخة مضغوطة لا تقوم بفتحها **حدها** كما هي أثناء استخدامها في **odin**

<http://www.clockworkmod.com/rommanager>

موقع تنزيل نسخ **recovery** لكل موديل

الخطوات :

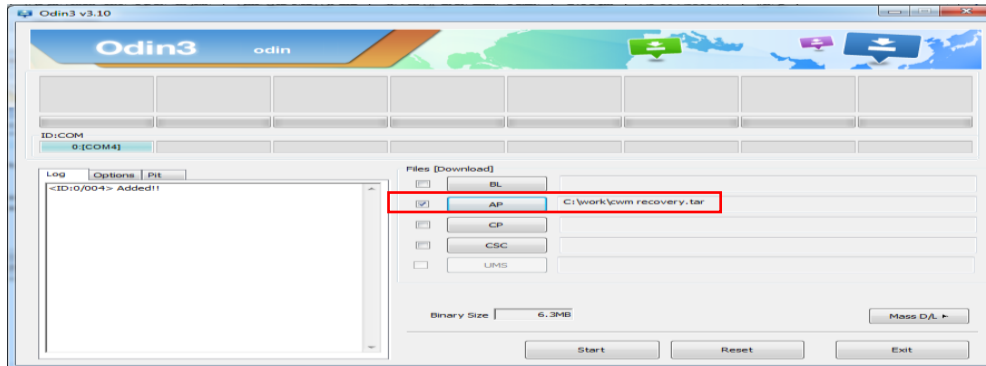
١. تشغيل برنامج **odin**

٢. أخلق الموبايل أو التاب

٣. تشغيل الموبايل في وضعية **download mode** بالضغط على أزرار **Home + Volume down + Power** معاً

٤. وصل الموبايل أو التاب بالـ **PC** سوف يتعرف برنامج **أودين** على جهازك وتظهر **ID:COM** باللون السماوي

على **أودين**، إذا لم يظهر ويتعرف فيجب التأكد من تعريف جهازك على الكمبيوتر **Driver for you mobile**



٥. اضغط على **PA** وحدد موقع نسخة الـ ريكفري المعدل وهي نسخة مضغوطة لا تقم بفتحها ثم اضغط **start**

٦. يظهر مؤشر أخضر في أعلى يسار **Odin** دلالة على الإنتهاء ثم يقوم بإعادة تشغيل الموبايل

٧. افصل الموبايل عن الـ **PC**

٨. يتم إعادة تشغيل الموبايل بدون أي مشاكل وتظهر شاشة النقشة التي لا تستطيع تجاوزها

٩. اطفئ الموبايل وشغله في وضعية الـ ريكفري بالضغط على أزرار **Home + Volume UP + Power** معاً وتأكد من

تركيب كارت الـ الميموري وعليه ملف **lock screen** ثم اختر خيار **install zip** ثم **choose zip from**

**storage/SD card** ثم اختر ملف **Lockscreen\_security\_Bybassv1.1.zip** ثم **yes install**

ثم **Reboot system now** فتجد أن النقشة أزيلت

CWM-based Recovery v6.0.5.0.0

- reboot system now  
- install zip

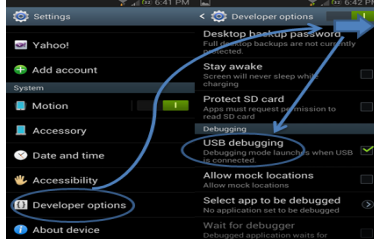
## الطريقة الرابعة (فقد بيانات) مجربه مع التابلت الصيني:

احذر سيتم حذف جميع البيانات



شروط نجاح الطريقة :

تمكين خاصية USB Debugging تحت خيار Developer options في الموبايل

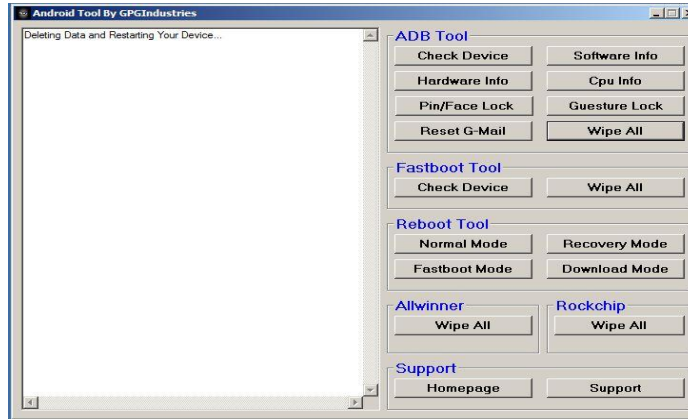


طبعاً افترض أنك قد مكنت هذا الخيار مسبقاً قبل أن تنسى كلمة السر

الخطوات :

١. حمل برنامج GPG Android tool by GPG Industries

<http://www.mediafire.com/download/u2hyedgvz5aunak/GPG+Android+Tool+By+GPGIndustries.rar>

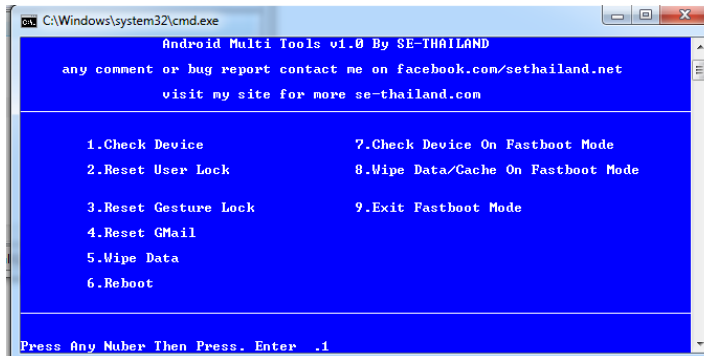


مثال:

Check device للتأكد من تعرف  
الـ PC على الموبايل أو التاب  
Wipe all لمسح جميع بيانات الجهاز  
وبالتالي النقشة

٢. أو برنامج Android multi tool

<https://www.mediafire.com/?0f154k1y8vuhuc0>



واجهة dos نتعامل معه بالأرقام مثال:

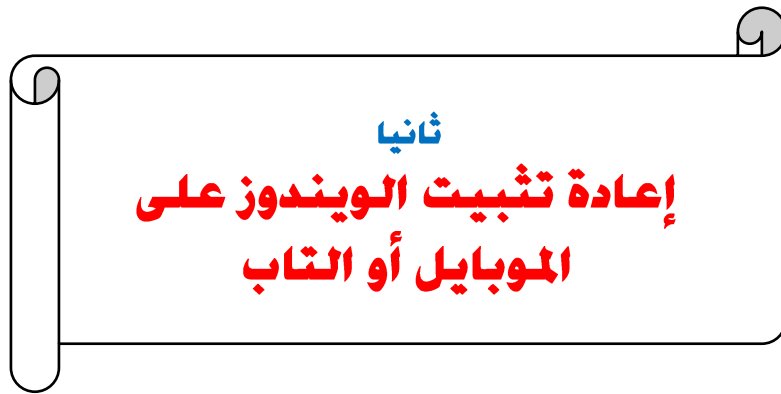
1 ثم enter للتأكد من تعرف الـ pc  
5 لمسح الجهاز وبالتالي النقشة

٣. تأكد من وجود الـ driver الخاص بالموبايل أو التاب باختيار check device

## القضاء على فيروس porn club malware

avast mobile security يجب عليك تثبيت مضاد للفيروسات لحماية التاب أو الموبايل من الفيروسات مثل مضاد  
ولكن إذا تعرضت لهجوم من الفيروسات أو الإعلانات الخبيثة مثل الإعلانات الجنسية Pornclub malware فيمكنك  
عمل إعادة ضبط المصنع كما شرحت سابقا ولكن غالبا ما لا تفجح هذه الطريقة ويجب إعادة تثبيت نسخة الروم كما تعلمنا.

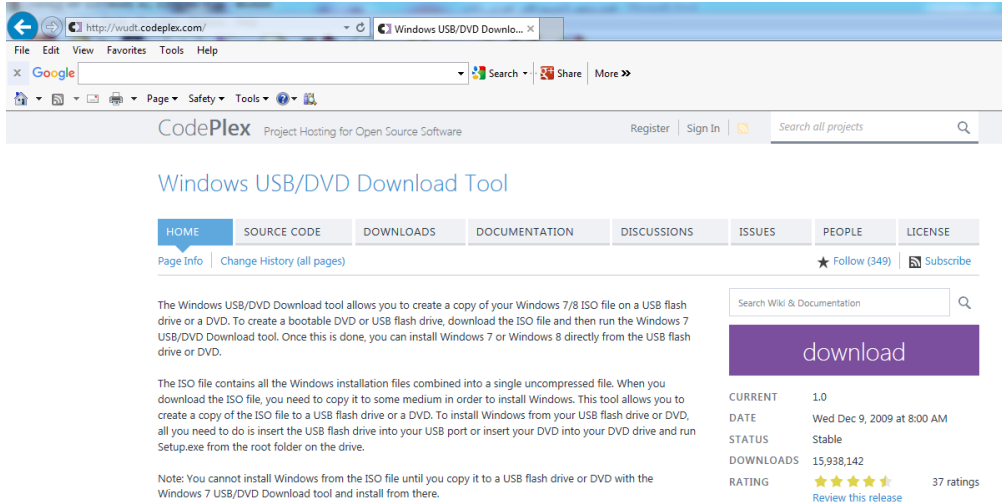




## 1. استخدم أداة Windows USB tool

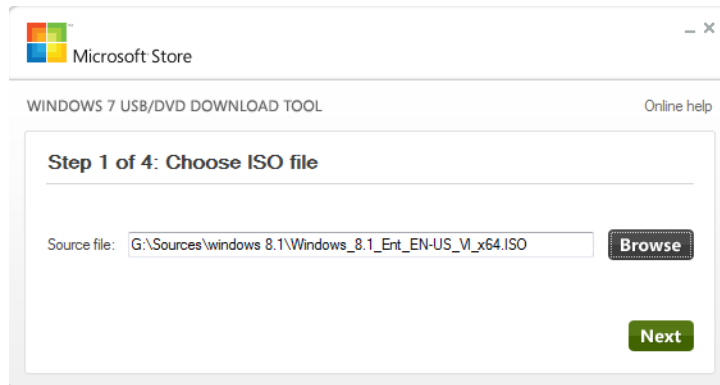
وهي أداة تُستخدم لعمل نسخة ويندوز **Bootable** على الـ **USB** .  
وهناك برامج كثيرة وفيما يلي رابط لأحد هذه البرامج:

<http://wudt.codeplex.com/>



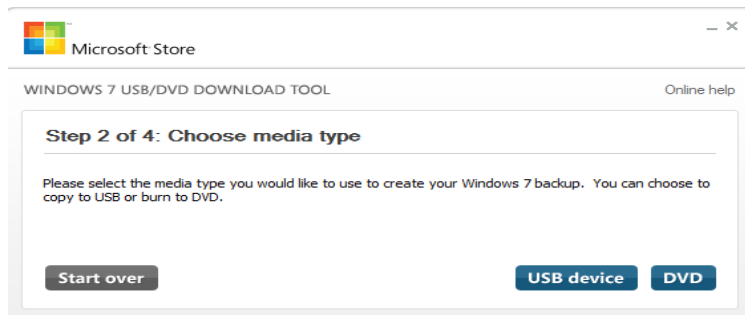
CURRENT	1.0
DATE	Wed Dec 9, 2009 at 8:00 AM
STATUS	Stable
DOWNLOADS	15,938,142
RATING	★★★★★ 37 ratings <a href="#">Review this release</a>

– اضغط **download** للتحميل



– اضغط **Browse** لتحديد مكان نسخة الويندوز بامتداد **ISO** ويمكنك تحميل نسخة

الويندوز بامتداد الـ **ISO** من الإنترنت إذا لم يكن لديك نسخة .



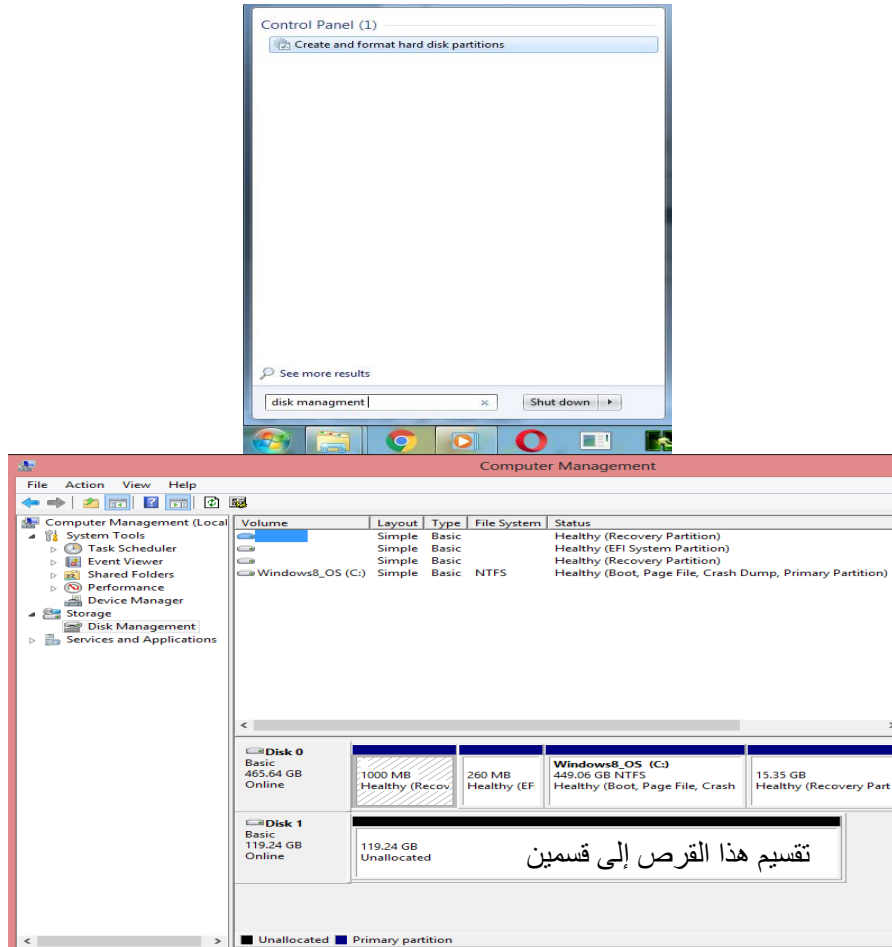
– اضغط **USB device** لبدء تحويل الـ **ISO Image** إلى الـ **USB**

إذا لم يكن لديك نسخة **ISO** ويوجد لديك مجلد به ملفات الويندوز ولم تستطع توفير برنامج عمل نسخة **usb bootable** يمكنك استخدام أداة **Disk part** الموجودة مع الويندوز لتجهيز **USB bootable** يدوياً كما يلي :

- 1) Open a Command Prompt with Administrator privileges in either Windows 7 Pro or Windows 8 Pro.
- 2) Insert the target USB boot media device into an available USB port.
- 3) Type "DiskPart" in the command prompt.
- 4) Type "List Disk" (make note of the disk number of the target USB drive).
- 5) Type "Select Disk X", where X is the target USB drive noted in step 4.
- 6) Type "Clean".
- 7) Type "Create Partition Primary".
- 8) Type "format FS=fat32 quick".
- 9) Type "Active".
- 10) Type "Assign".
- 11) Type "list volume".
- 12) Type "Exit".

وبعد الإنتهاء انسخ ملفات الويندوز إلى **USB** .

٢. وصل التابلت بالـ **pc** وقم بعمل تقسيم للقرص لتخصيص جزء منه لتحميل الويندوز عليه ويتم ذلك باستخدام أداة **disk managemet** الموجودة مع الويندوز



٣. وصل الـ **USB** ثم أدخل للـ **BIOS** لتغيير ترتيب الـ **BOOT** ليكون أول **Boot** من الـ **USB** وتختلف طرق الدخول حسب نوع الـ **Tab** ومنها:

i. الضغط على كل من زر الباور + زر Volume up معاً لثواني



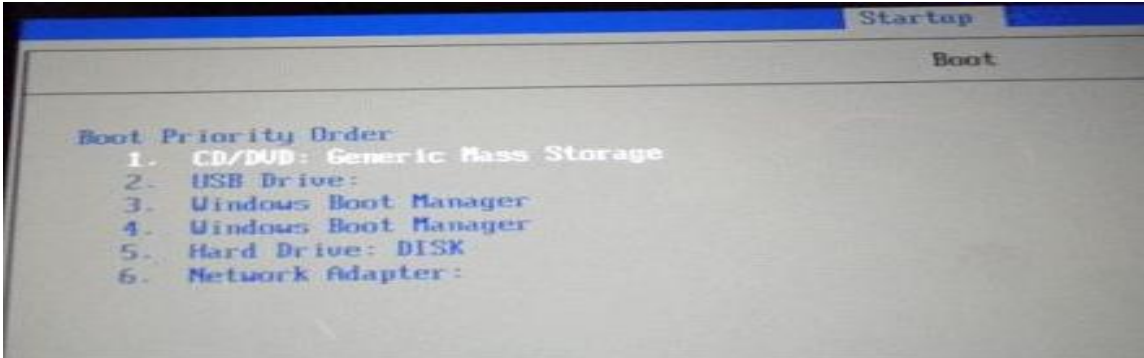
ii. الضغط على زر الباور ثم الضغط على زر الويندوز



iii. أخرى



4. وللتنقل ما بين القوائم استخدم زر volume up لتحديد USB ويختلف زر enter من جهاز لآخر



5. يمكنك تنشيط خيار Legacy USB support لتركيب الماوس والكييبورد

6. احفظ التغييرات ثم Reboot وابدأ في تحميل الويندوز

ملاحظة :

يجب معرفة نوع الويندوز المناسب للتاب قبل التثبيت فمثلاً Lenovo ThinkPad Tablet 2 يدعم 32-bit O.S 64 bit، أيضا UEFI BIOS يتطلب O.S 64 bit، and UEFI 2.3.1 OS

UEFI هو اختصار لـ Unified Extensible Firmware Interface وهو بديل للـ

BIOS فهو أسرع وأكثر أماناً من الـ BIOS ويدعم معالجات 64 bit وواجهته غالباً مختلفه عن البيوس ويستطيع

التعرف على أقراص تصل لـ 9,4 ZB عكس الـ BIOS الذي لا يستطيع التعرف على أقراص أعلى من 2,2 TB



بِسْمِ اللَّهِ الرَّحْمَنِ الرَّحِيمِ

علي حسين