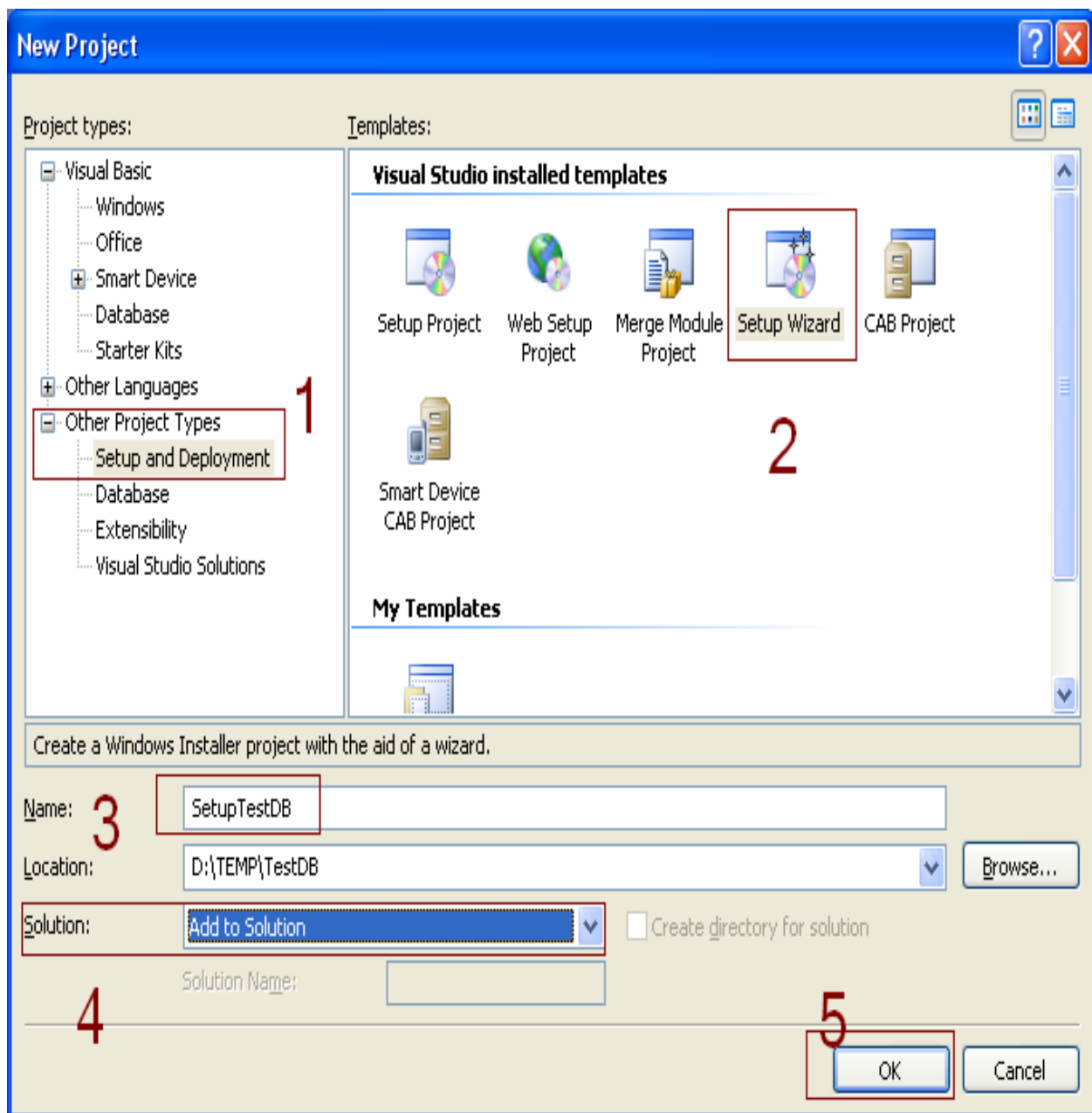




تحميل البرامج بالفيجوال بيسك 2005


1 - من قائمة File اختر new Project ثم اختر
other project types ثم setup deployment ثم
اختر نوع المشروع SetupWizard ثم حدد اسم لمشروع
الإعداد لديك ثم اضبط خيار solution إلى Add to
solution ثم اضغط OK



2 - حدد خياراتك كما يناسبك اضغط next

Setup Wizard (2 of 5)  

Choose a project type اختر نوع المشروع

The type of project determines where and how files will be installed on a target computer. 

هل تريد إنشاء برنامج إعداد لتنصيب تطبيقك

Do you want to create a setup program to install an application?

☒ Create a setup for a Windows application إعداد لتطبيق ويندوز

☐ Create a setup for a web application إعداد لتطبيق ويب

هل تريد إنشاء رزمة قابلة لإعادة التوزيع

Do you want to create a redistributable package?

☐ Create a merge module for Windows Installer مكتبة دمج لبرنامج إعداد ويندوز

☐ Create a downloadable CAB file ملف cab قابل للتحميل

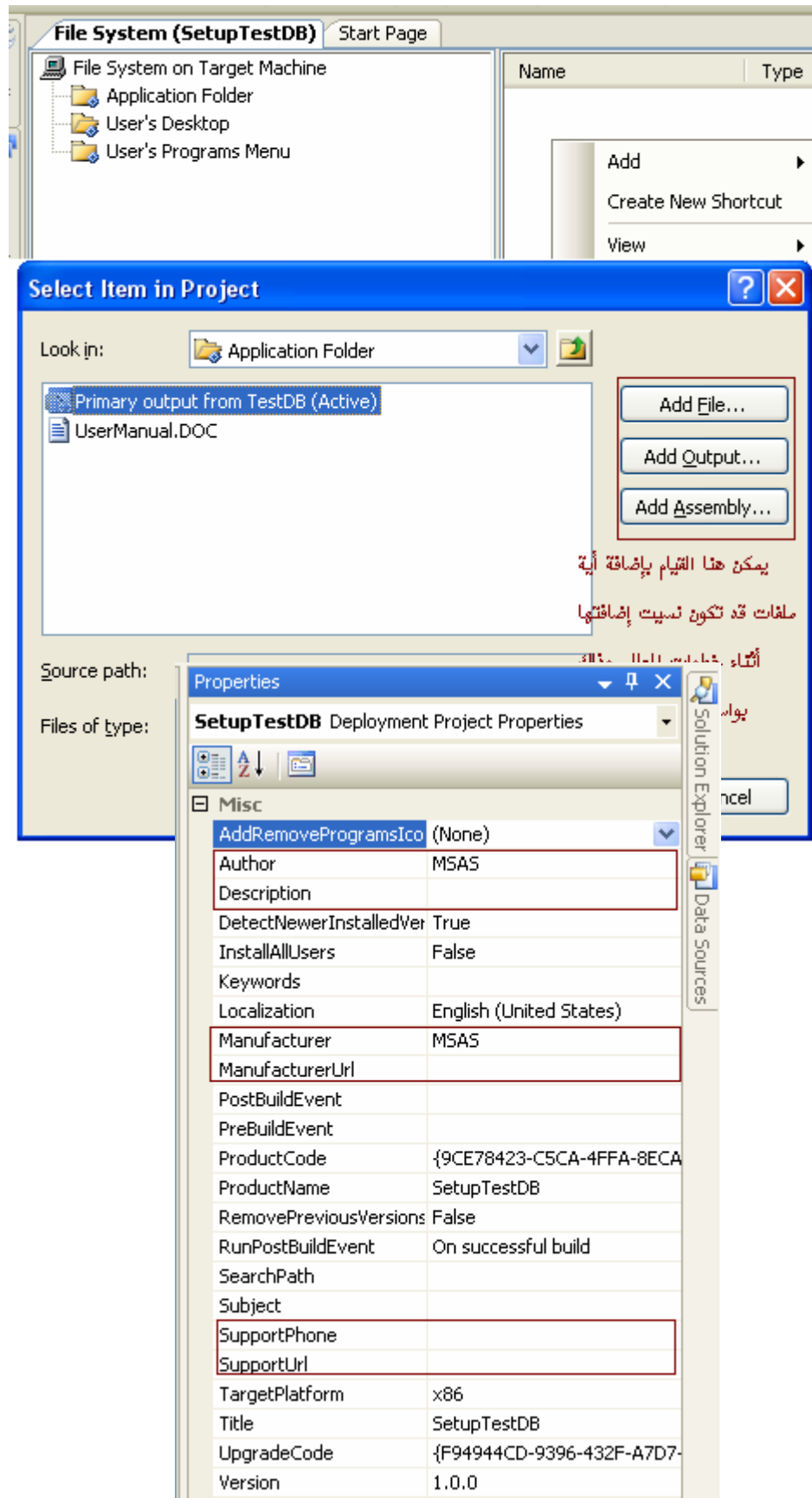
< Previous Next > Finish Cancel

3 - تحديد نوع الملف التنفيذي الذي تريد اضافته في المشروع ثم اضغط **next** فتظهر لك صفحة لاضافة الملفات التي ترغب بإضافتها للمشروع ثم اضغط زر **next** للانتقال للصفحة الأخيرة من المعالج والتي تعرض لك خياراتك التي حددتها من قبل ثم اضغط زر **finish** لفتح مستكشف نظام الملفات

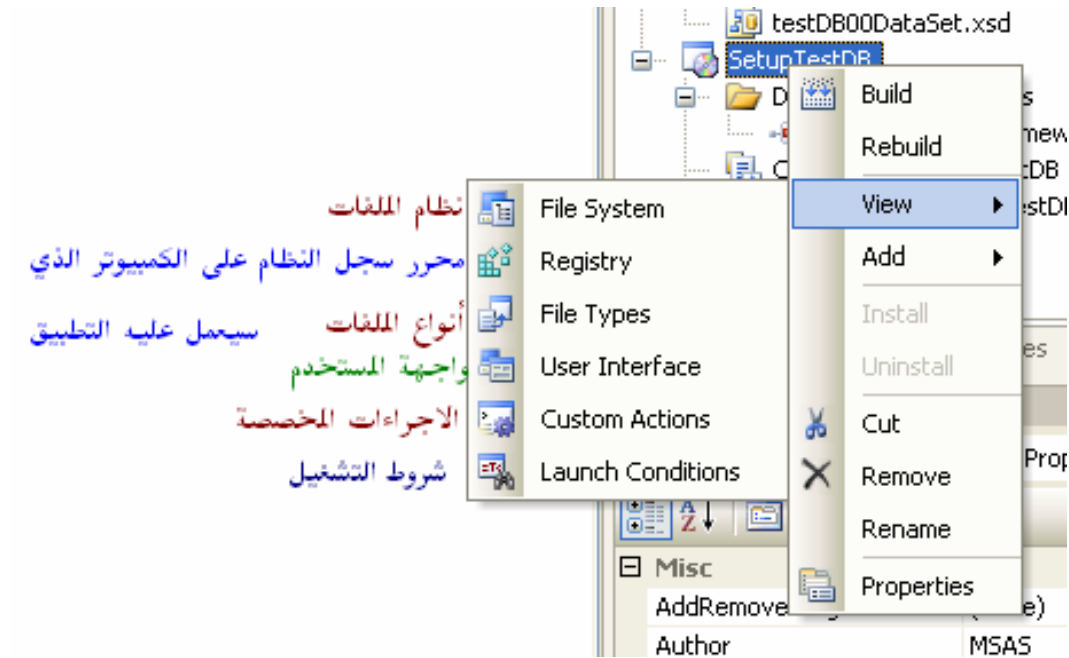


4 - من صفحة **File System** انقر على **Application Folder** ثم اختر الملف التنفيذي وانقر **Create New Shortcut** واضغط **Ok** فيتم إنشاء الاختصار لك ويمكنك الآن تسمية الاختصار ولتحديد أيقونة للاختصار اختر **icon** من نافذة خصائص واختر **browse** من صندوق الحوار الذي يظهر لك انقر نقرا مزدوجا على **Application Folder** ثم اختر من **Files of Type** النوع **exe** ثم انقر نقرا مزدوجا على الملف التنفيذي فيتم اختيار الأيقونة بداخل الملف التنفيذي للمشروع ثم اضغط **OK** كما يمكنك اختيار أيقونة من ملف **ico** إذا قمت بإضافته كملف إضافي عند تحديد الملفات الإضافية للمشروع

ثم يتم نقل الاختصار الى مجلد user's Desktop
 5 - إضافة مجلد وأيقونات قائمة ابدأ انقر بزر
 الفأرة الايمن على User's program menu
 ثم Add Folder ثم أنشئ الاختصارات التي
 تحتاجها ضمن المجلد الذي قمت بإنشائه



6 - تحديد خيارات المشروع اختر properties وحدد الخيارات



7- ربما تحتاج إلى إضافة Merge Module إلى المشروع وذلك بالنقر بزر الفأرة الايمن في مستكشف المشروع على مشروع الإعداد واختيار merge module من Add حيث يكون المسار الافتراضي لمكتبات الدمج التي يقوم فيجول ستوديو بوضعها هو

C:\Program Files\Common Files\Merge Modules

8- الآن انقر بزر الفأرة الايمن على المشروع ثم اختر Properties ليظهر لك صندوق حوار يمكنك من تحديد خصائص إضافية لمشروع الإعداد الخاص بك وإذا أردت إضافة مكتبات ضرورية اضغط على الزر prerequisites وقم بتحديد الخيارات التي تناسبك ثم اضغط Ok ثم Ok

Prerequisites



☒ Create setup program to install prerequisite components

Choose which prerequisites to install:

		تحديد المكتبات الضرورية
<input type="checkbox"/>	Microsoft Data Access Components 2.8	
<input checked="" type="checkbox"/>	.NET Framework 2.0	
<input checked="" type="checkbox"/>	Crystal Reports for .NET Framework 2.0	
<input type="checkbox"/>	Microsoft Visual J# .NET Redistributable Package 2.0	
<input type="checkbox"/>	Microsoft Visual Studio 2005 Report Viewer	
<input type="checkbox"/>	Visual C++ Runtime Libraries (x86)	
<input type="checkbox"/>	Windows Installer 2.0	

[Check Microsoft Update for more redistributable components](#)

Specify the install location for prerequisites

- ☒ Download prerequisites from the component vendor's web site من موقع الناشر للمكتبة
- ☐ Download prerequisites from the same location as my application من نفس موقع تحميل التطبيق
- ☐ Download prerequisites from the following location: من موقع محدد

Browse...

OK

Cancel