

# الفواصل الانشائية

## فاصل الصب

يتم ايقاف الصب فى خمس البحر النظيف أى من وش الركيزة.  
يستخدم فى الخزانات الخرسانية و حمامات السباحة الخرسانية عند تركيب الووتر ستوب بين أجزاء اللبشة المسلحة أو الحوائط المسلحة فى حالة توقف أعمال الصب وكذلك بين اللبشة المسلحة و الحوائط المسلحة.







## فاصل العزل

**فصل** بلاطة بالأرضيات الخرسانية عن باقى المبنى لثقل الأحمال عليها للسماح لها بالهبوط دون تأثر باقى المبنى.





# فاصل التحكم

أعمال البلاط بالسطح

فاصل التحكم كل من 4 – 6 م بحيث لا تزيد مساحة البلاط المتصل عن 35 م<sup>2</sup> و سمك الفاصل 2 سم.





## أعمال الأرضيات الخرسانية

لاتزيد مساحة البلاطة الواحدة عن 60 م<sup>2</sup> و سمك الفاصل 2 سم.





























# فاصل تخفيف الضغط

يستخدم فى كسوة الواجهات للسماح لها بالتمدد الأفقى.





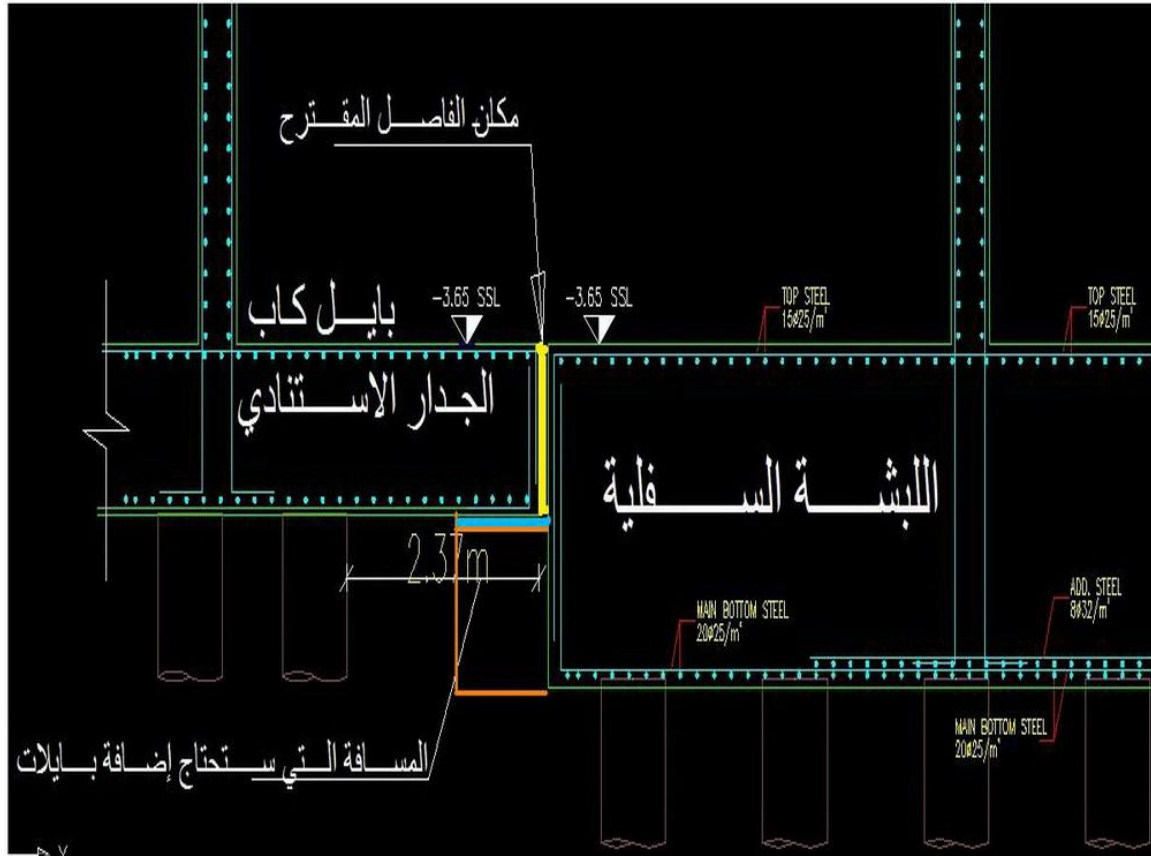








## فاصل الهبوط

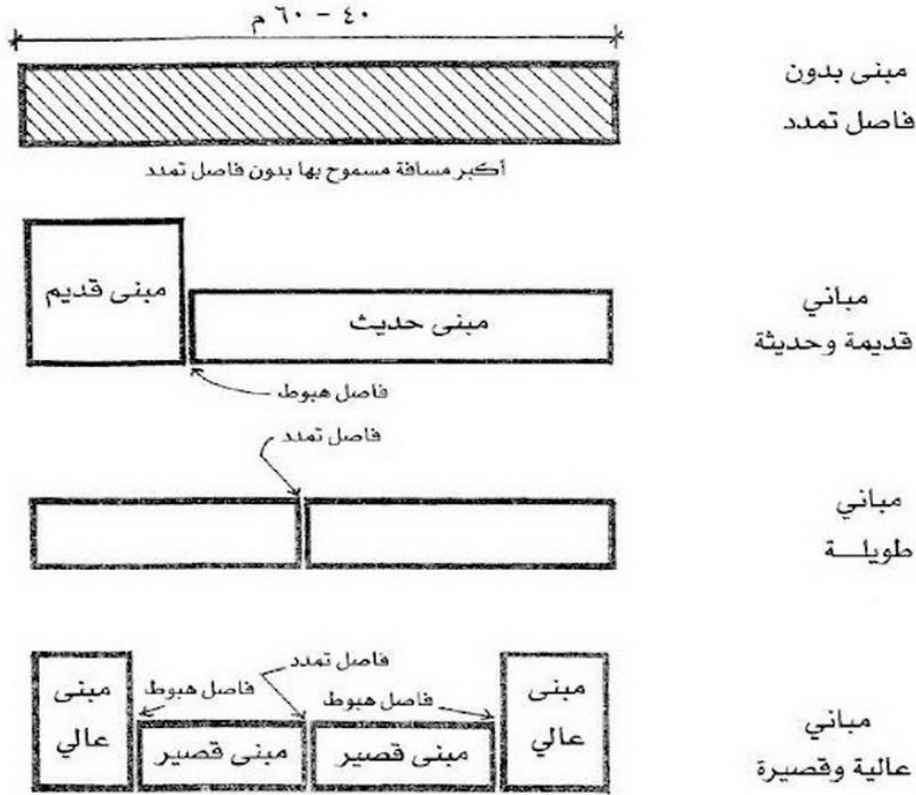


**الفاصل** يكون في الأماكن أو أجزاء المبنى الغير متكافئة بالوزن أو أماكن حدوث الهبوط.

**الفاصل** يقطع طول المبنى بأكمله وبسمك 2 سم.

**يبدأ** الفاصل من الأساسات وينتهي في أعلي سقف مرورا بجميع الأدوار.

## فاصل التمدد



**فاصل التمدد بالمباني الخرسانية كل من 40 – 60 م و سمك الفاصل 2 سم.**

**فاصل التمدد بالأسوار كل 12 م و سمك الفاصل 2 سم.**

**البلاط بالسطح**

**فاصل التمدد كل من 4 – 6 م بحيث لا تزيد مساحة البلاط المتصل عن 35 م<sup>2</sup> و سمك الفاصل 2 سم.**

**الأرضيات الخرسانية**

**لاتزيد مساحة البلاطة الواحدة عن 60 م<sup>2</sup> و سمك الفاصل 2 سم.**





[http://4.bp.blogspot.com/-VYRQcYK\\_En0/TAAAAAado/kM1X6xnF7IM/s1600/201020081](http://4.bp.blogspot.com/-VYRQcYK_En0/TAAAAAado/kM1X6xnF7IM/s1600/201020081)









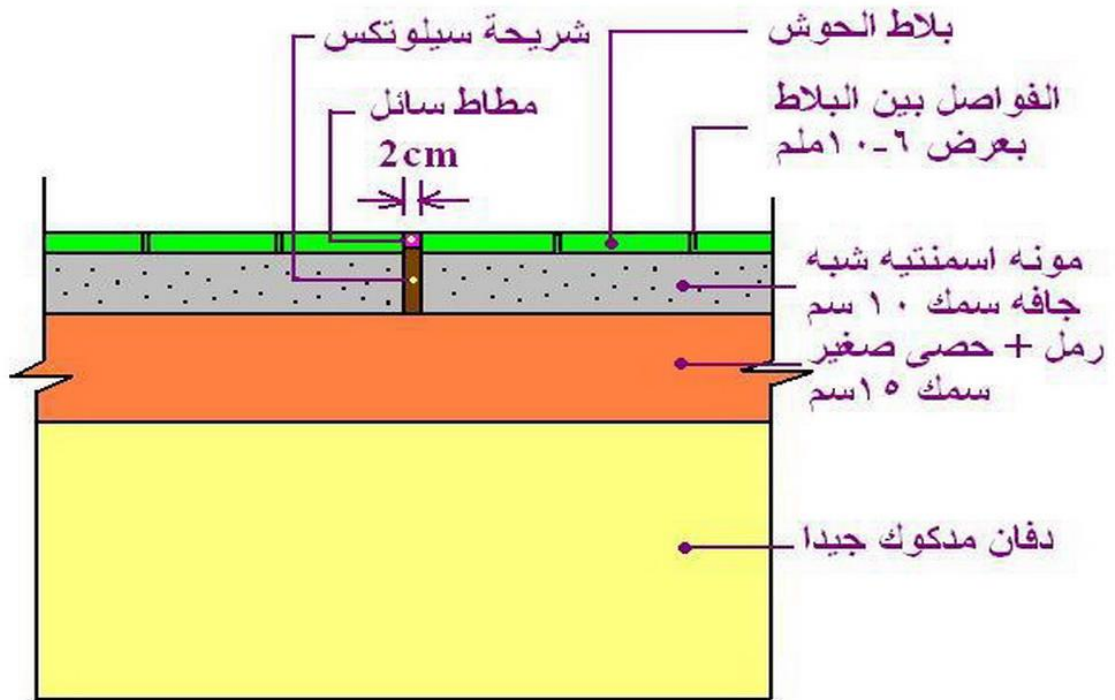




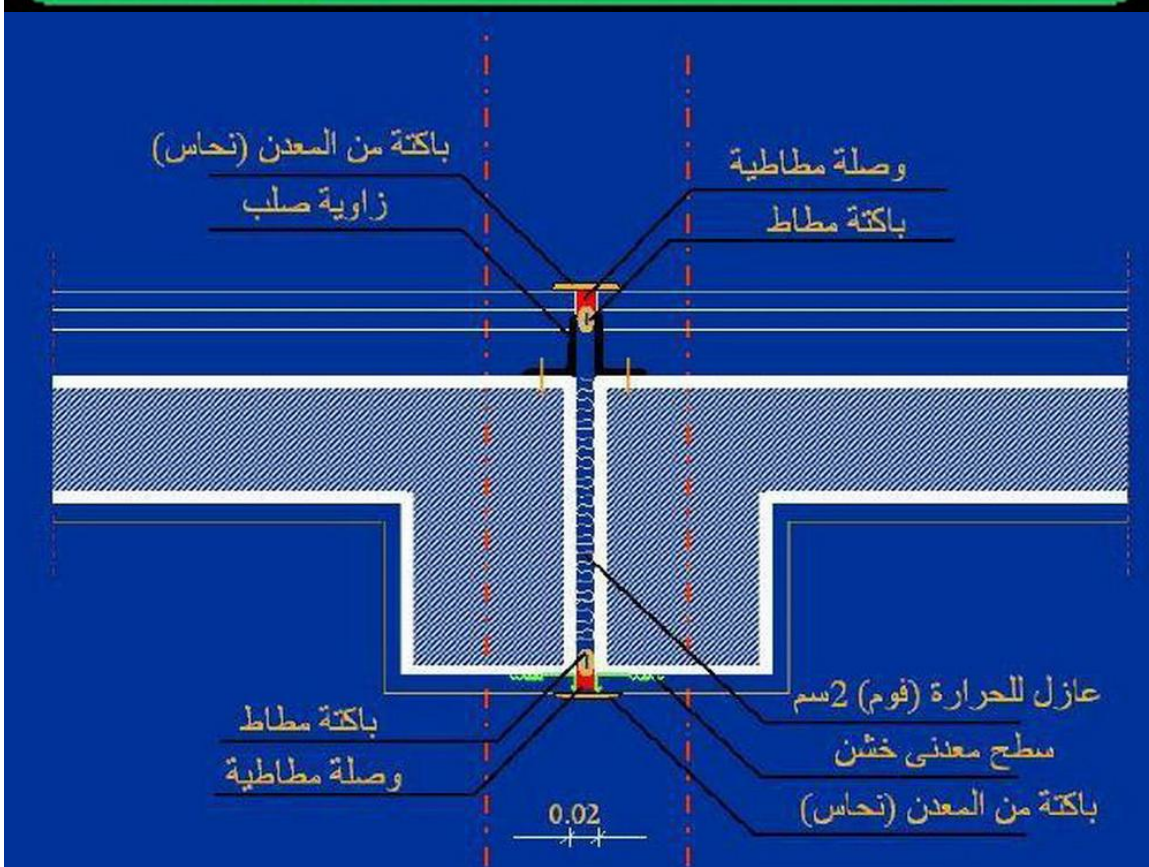






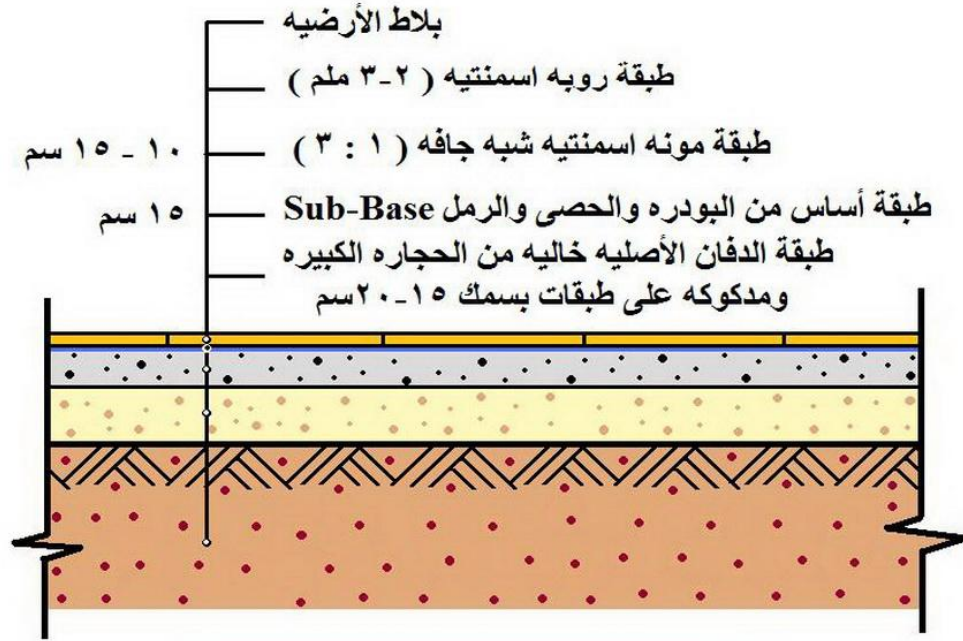


تركيب بلاط الحوش وطبقاته









تفاصيل طريقة تركيب بلاط الحوش  
لمنطقة وقوف السيارات













