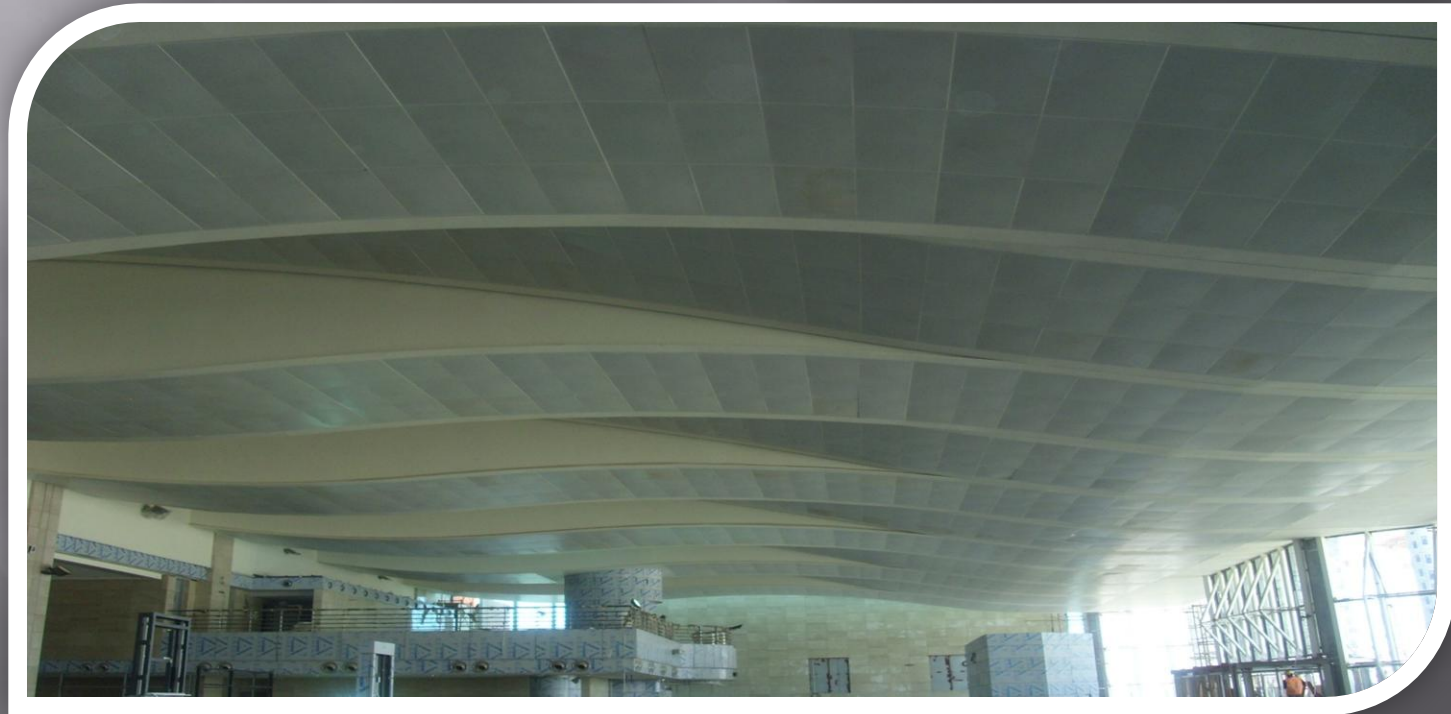


الاسقف المعلقة

الأسقف المعلقة أو المستعارة الأسقف الصناعية أو الزائفة هي عبارة عن ألواح أو بلاطات أو شرائح يتم تركيبها أسفل سقف المبنى من الداخل أو الخارج



مميزات الاسقف المعلقة:

- * إخفاء العيوب الإنشائية وتغطية الجسور والبروزات.
- * الاستغناء عن المعجونة والدهان وإعادة الدهان بشكل دوري.
- * مقاومة للرطوبة وهي الحل الجذري لها بسبب خصائص مادة الـ UPVC وبالتالي فهي مثالية في الأماكن ذات الرطوبة المرتفعة وبالإضافة إلى ذلك فهي حل لمشاكل النش وتشققات الطينة.
- * المقاطع مزودة بحجرات داخلية تزيد من سطوح التماس مما يضمن عازلية حرارية وصوتية.



* خفيفة الوزن ولكنها متينة ومقاومة للاهتراء والتشقق لأنها مصنعة من الـ PVC عالي الجودة.

* متعددة الاستعمالات حيث يمكن تركيبها كسقف أو جدار ضمن غرف المنزل وأيضاً في المطابخ والحمامات وأسقف البرندات والكاراج وحتى المكاتب والمحلات والصالات....

* متوفرة بألوان ونقشات جذابة منها المشابه لنقشات الخشب الطبيعي وهذه الألوان ثابتة لا تبهت، ذات لمعان معتدل لإعطاءها مظهر طبيعي غير متكلف.

* سهلة التنظيف باستخدام الماء والمنظفات العادية ما يجعلها تعود لتبدو بمظهر جديد.

* غير قابلة للاشتعال وغير ناقلة للتيار الكهربائي ولا تتأثر بالأحماض.

انواع الاسقف المعلقة:

★ اسقف جيبساسقف جيبسوم بورد

مميزتها

- ١ - تقبل جميع الدهانات ويمكن تركيب الخدمات داخلها سواء كهرباء أو مياه
- ٢ - تمنع انتقال الصوت وذلك بملء الفراغ بالعزل المناسب
- ٣ - مقاومة الحريق والرطوبة حيث يمكن استخدامها داخل الحمامات.
- ٤ - سريعة التنفيذ ونظيفة



انواع اسقف جيسوم بورد

★ بلاطات جبسية ماصة للصوت

بلاطات جبسية ماصة للصوت مقاس ٦٠ × ٦٠ سم
سمك ٩ ملم .

بلاطات جبسية مثقبة بثقوب قطر ٦ ملم .
البلاطات مغطاة من الوجه بطبقة من الفينيل ومن
الخلف بطبقة من الفيلم الأسود لامتصاص الصوت .
ومغطاة من الجوانب بطبقة من الفينيل . وذلك
لضمان أعلى حماية للبلاطة ضد الرطوبة – مقاومة
للرطوبة بنسبة ٩٥ %



انواع اسقف جيبسوم بورد

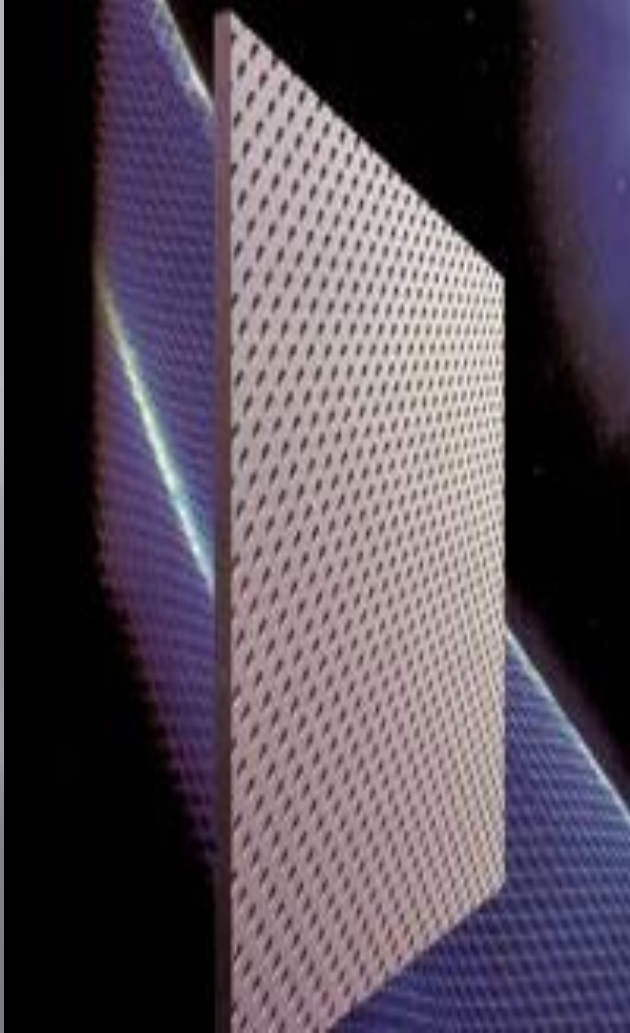


بلاطات جبسية بالفينيل :-

بلاطات جبسية بالفينيل بمقاسات 60×60 سم مصنعة من ألواح جبسية إنتاج شركات ألمانية مغطاة بطبقة من الفينيل والخلف مغطى بطبقة من الألمونيوم فويل البلاطات مقاومة للرطوبة بنسبة ٩٠ % ، ومقاومة للحريق.

البلاطات قابلة للغسيل ومقاومة لنمو البكتريا .

أنواع اسقف جيبسوم بورد



أسقف بلاطات مخزمة :-

أسقف بلاطات جبسية مثقبة ذات حافة أو مخاطسة أو مسطحة مصنوعة من ألواح جبسية سمك ٩,٥ مم أو ١٢,٥ مم ومغلقة بطبقة من الـ p v c أو الفينيل أو دهان بلاستيك قابل للغسيل وثقوب بقطر ٦ مم أو ١٢ مم ، ومتوفرة بألوان وأشكال عديدة .
معامل امتصاص الصوت يصل إلى ٧٠ % ومعتمدة من المركز القومي لبحوث البناء



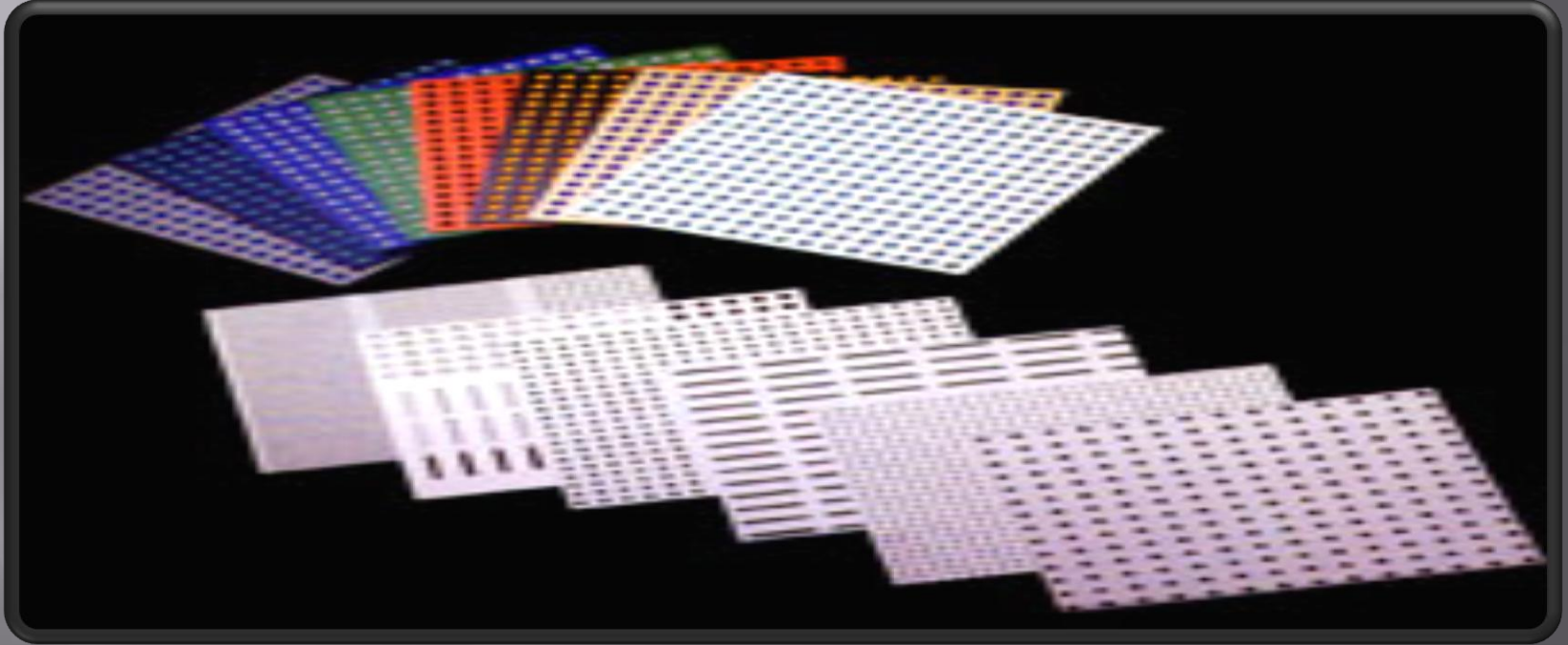
أسقف معلقة مصنوعة من الألواح الجبسية

أسقف معلقة جبسية ٦٠×٦٠

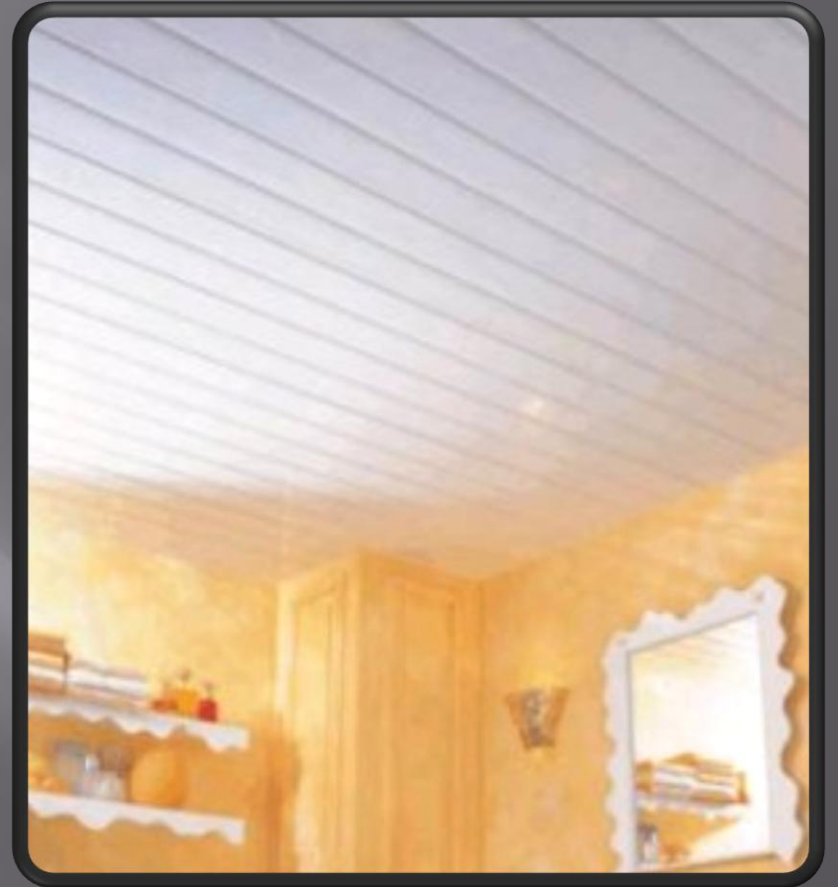
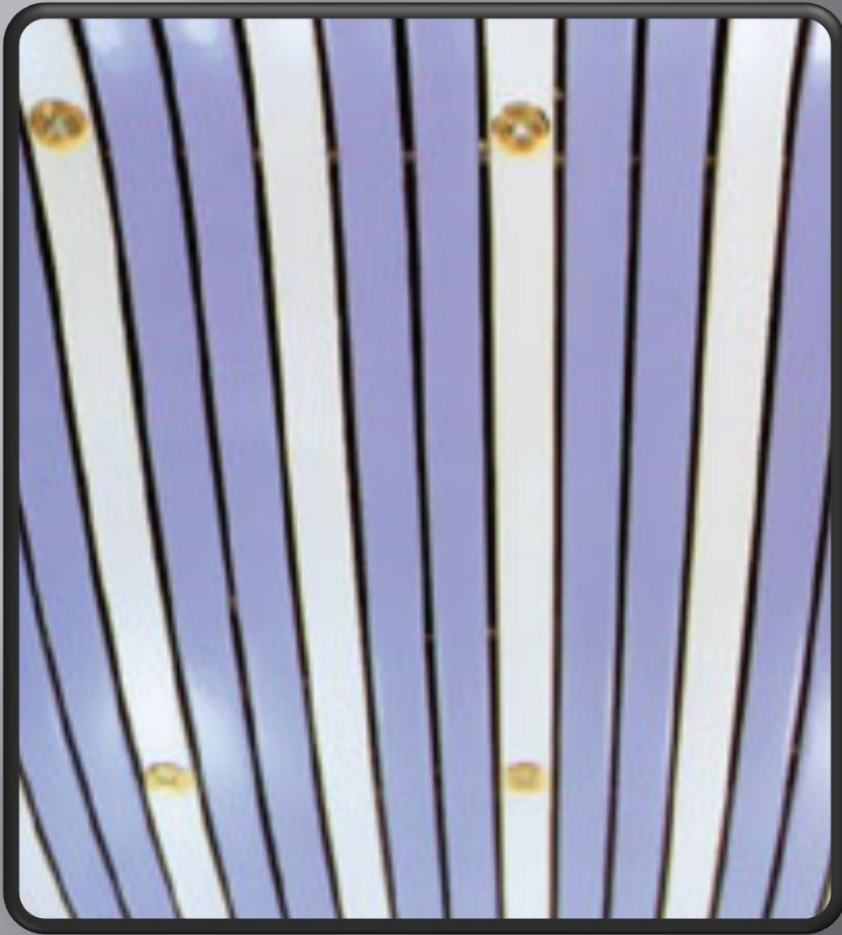


ثانيا: الألواح المعدنية

ويكثر استخدام هذا النوع من الأسقف الزائفة في المطابخ ودورات المياه. ويمتاز هذا النوع هذا من الأسقف المستعارة ألوانه المتعددة وسهولة فكه وتركيبه عند إجراء أي صيانة. ويتم تثبيته بالسقف بواسطة قطع من المعدن.



أسقف معلقة معدنية

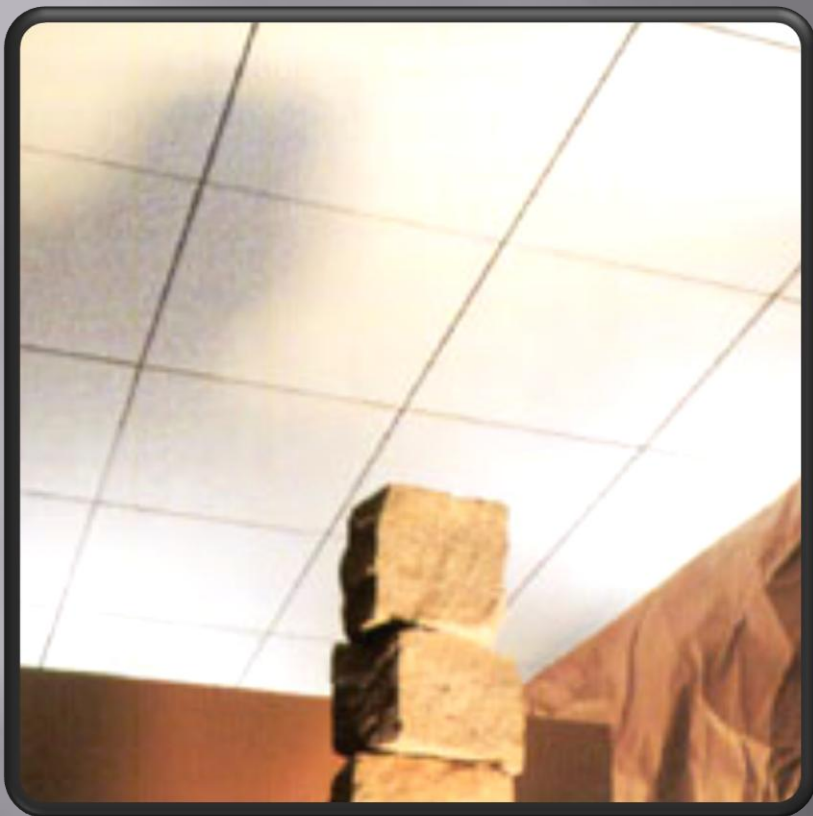


أسقف معلقة - شرائح معدنية





أسقف معلقة معدنية ٦٠×٦٠



أسقف معلقة من الصوف المعدني



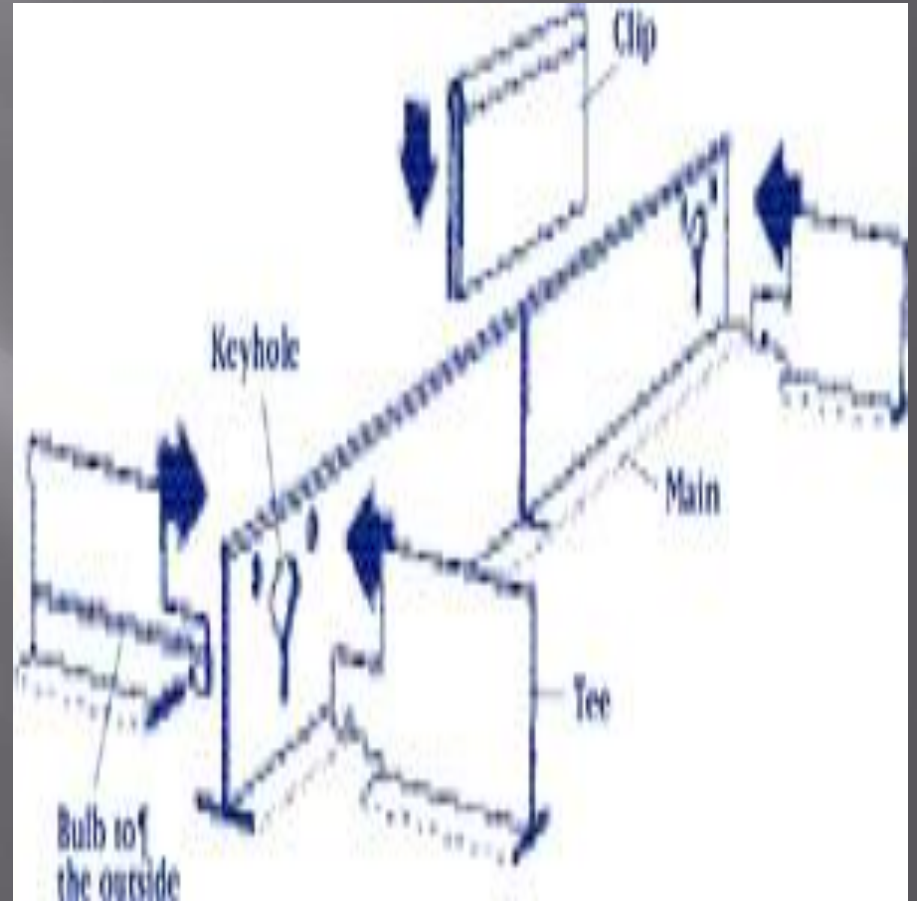
أسقف معلقة خشبية ٦٠×٦٠ MDF

ويجب مراعاة النقاط التالية في تركيب الأسقف:

١. اختيار أنواع الأسقف المستعارة على أن تكون بجودة عالية.
 ٢. الحرص على عدم تعليق الأسقف المستعارة في مجاري الهواء أو الخدمات الأخرى بالأسقف.
 ٣. في حالة استخدام أسقف من الجبس يجب وضع أسياخ التعليق داخل بلاطة الجبس ويكون عددها أربع نقاط تعليق.
 ٤. تثبت الألواح المعدنية بالأسقف كل ٥٠ سم.
-

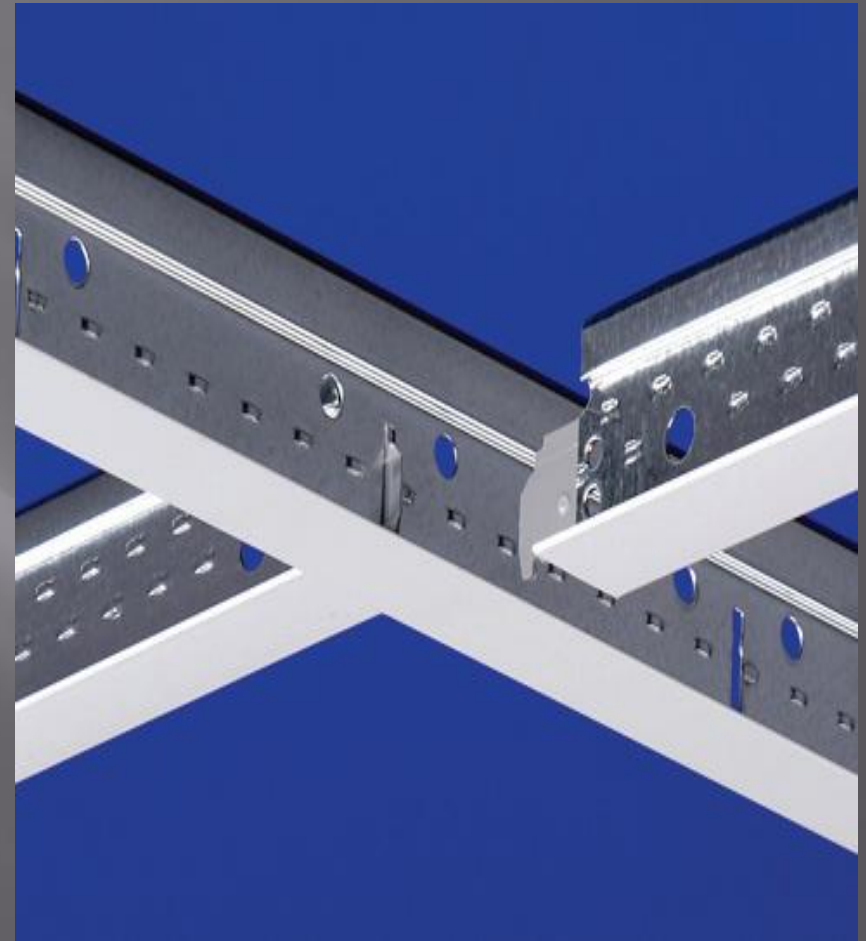
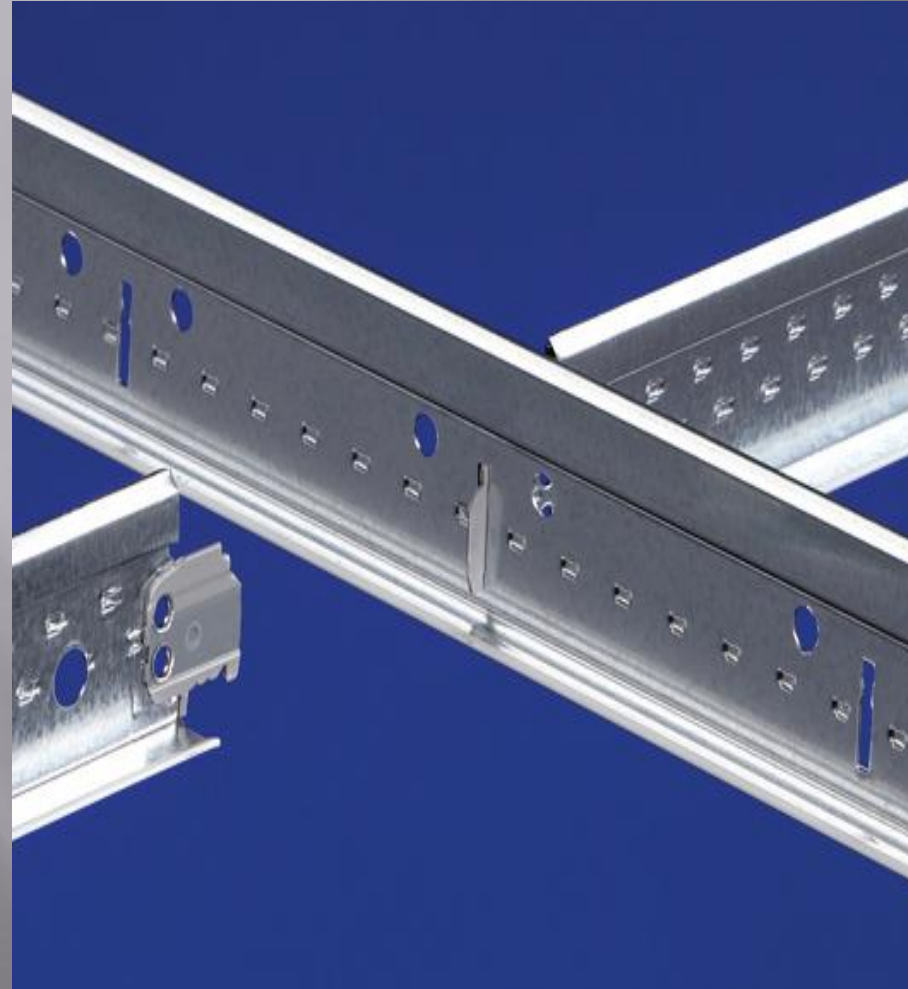


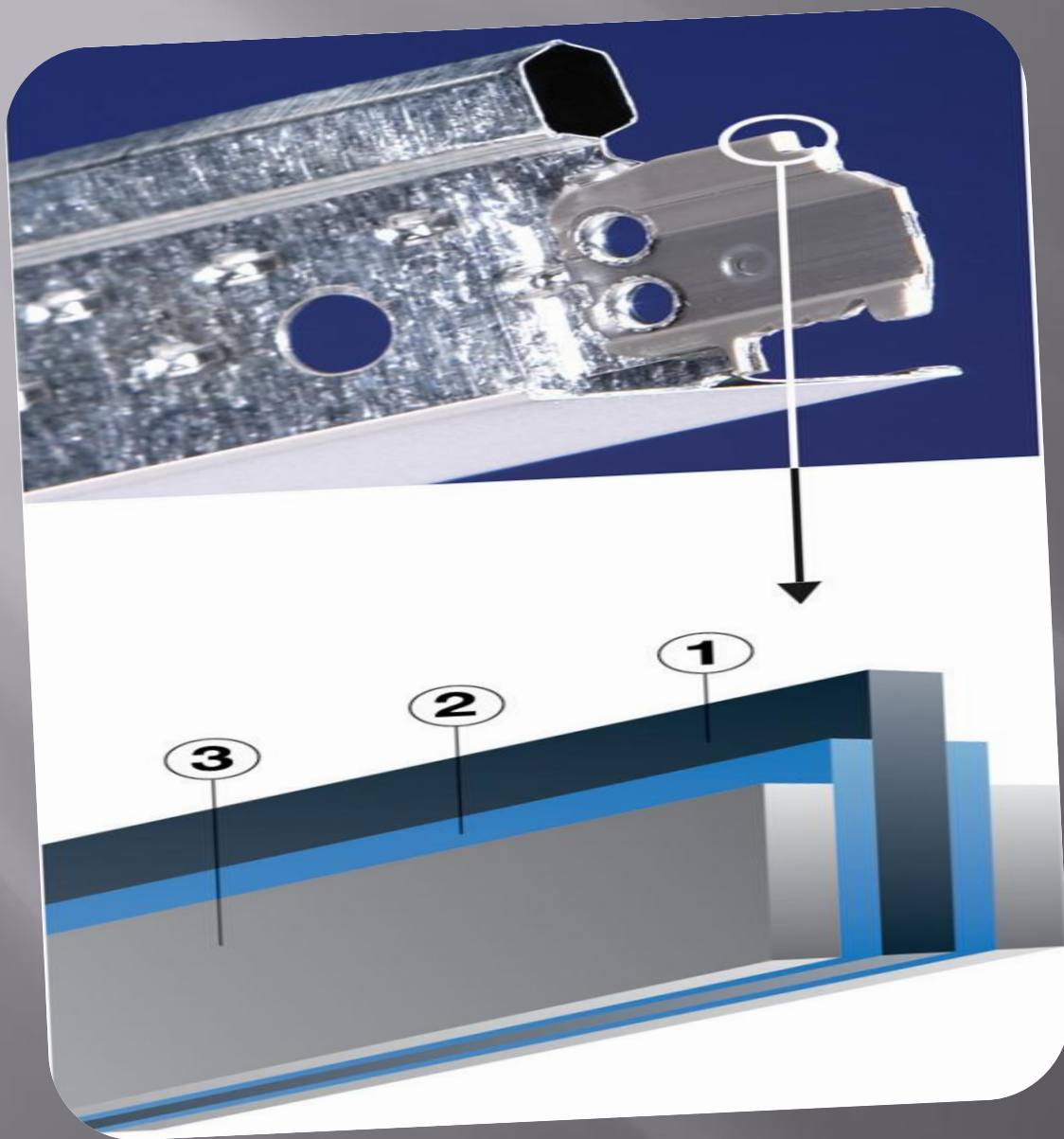
KEEL MANUFACTURING, INC.

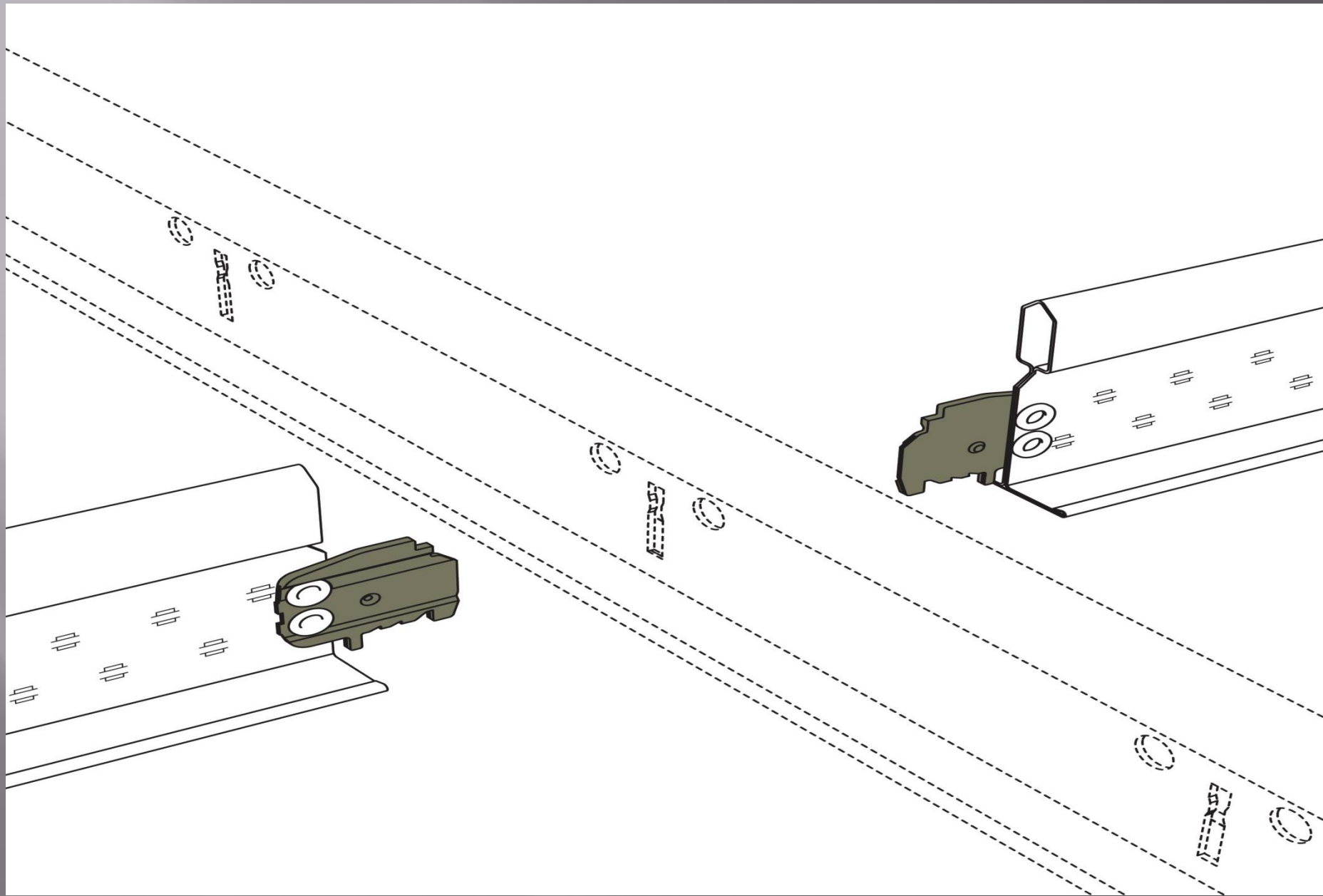












COLORS



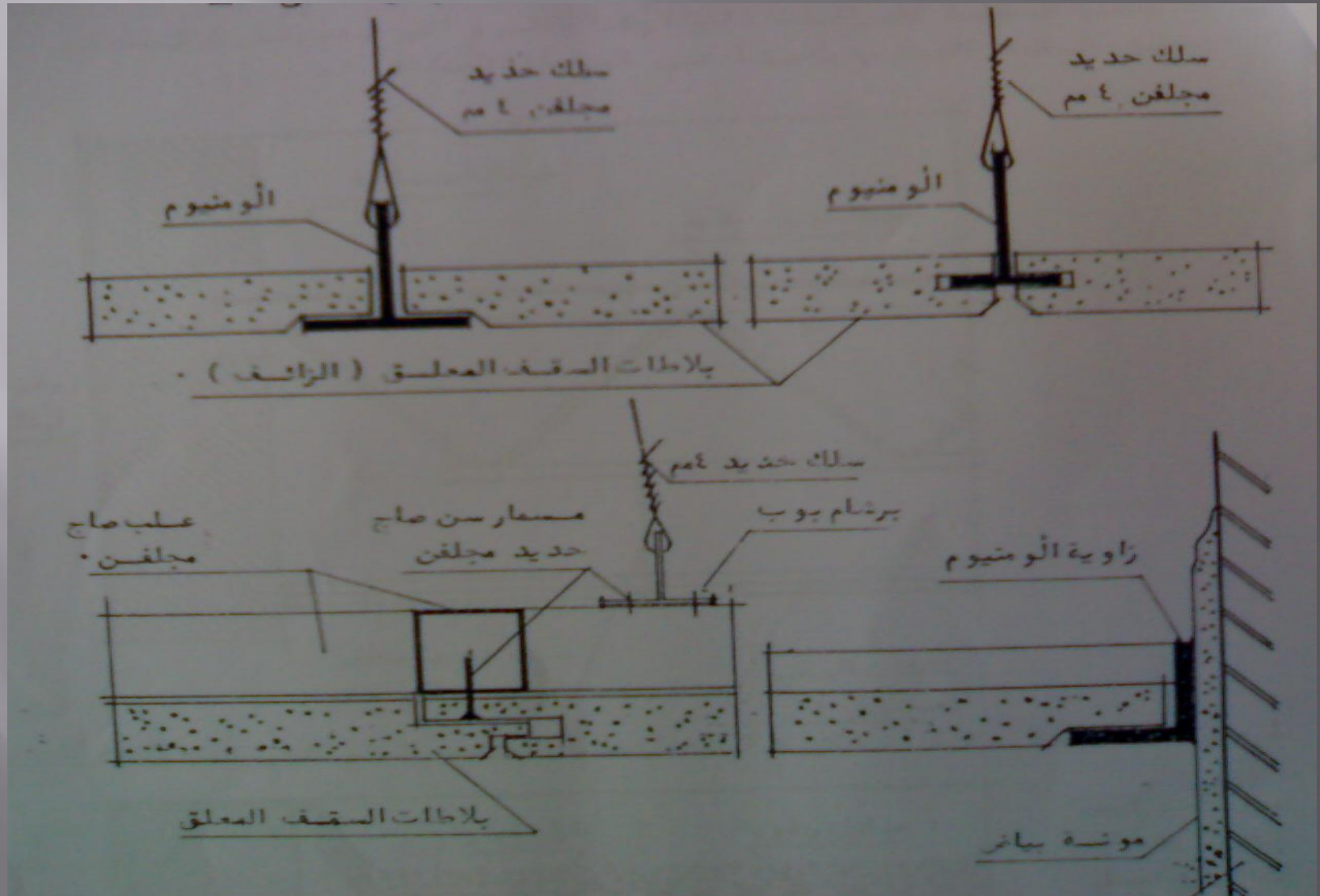
GRID INTERFACE OPTIONS

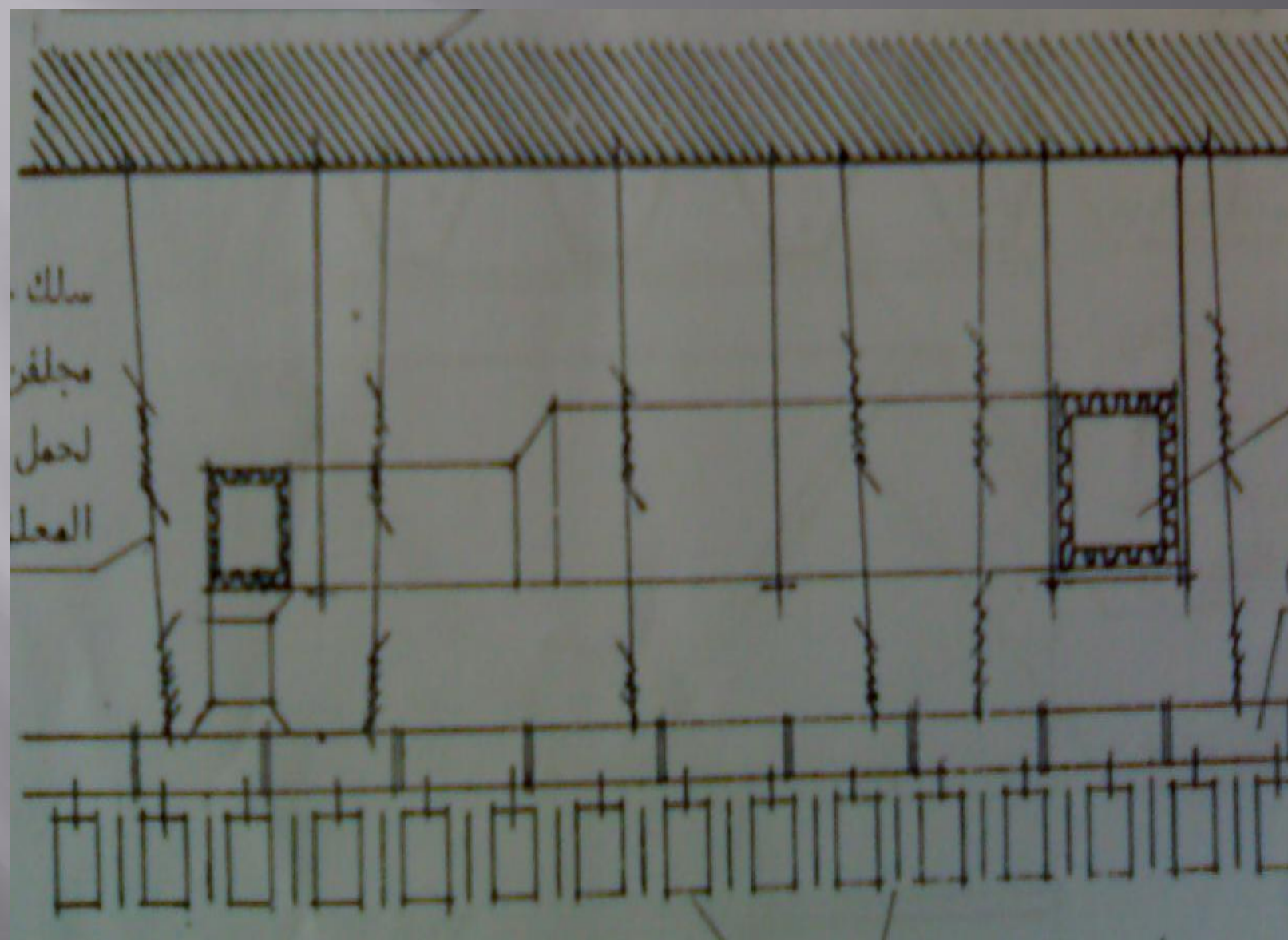


Sectional Views

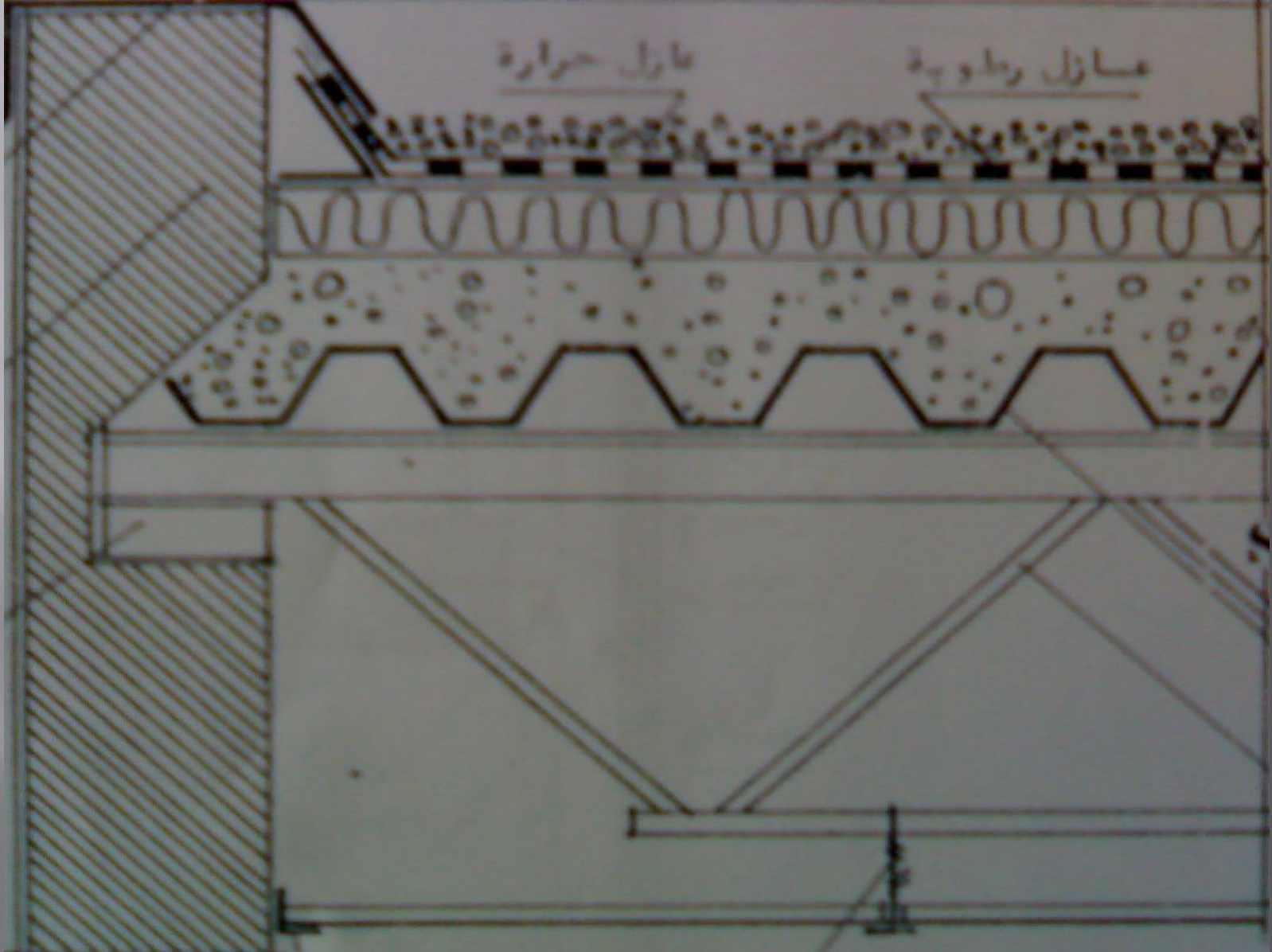


تعليق بلاطات السقف المعلق بشكل ظاهر او مخفي :





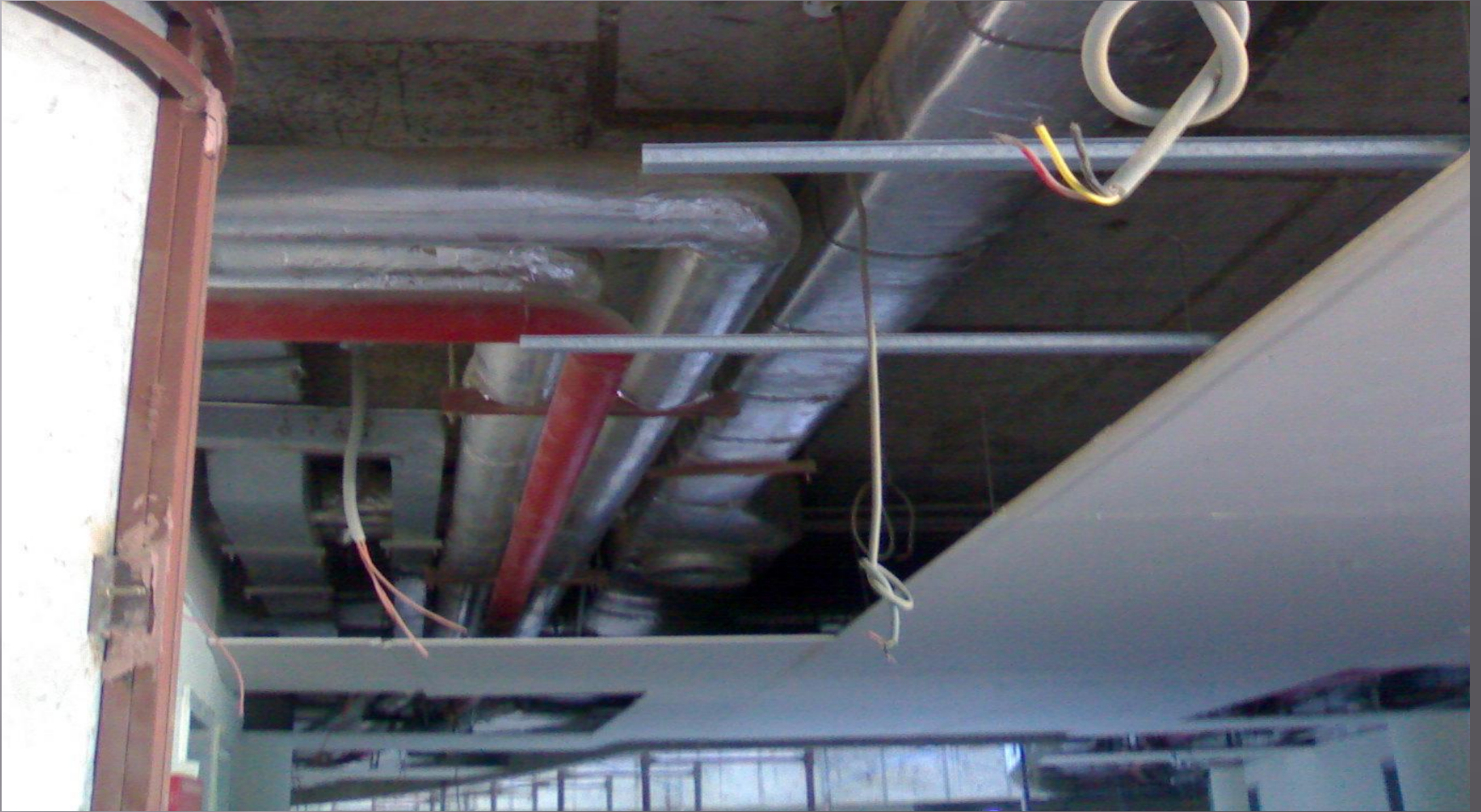
سقف معلق اسفل سقف انشائي تم استبدال حديد التسليح بالصاج
المعرج لتفادي الشدات :





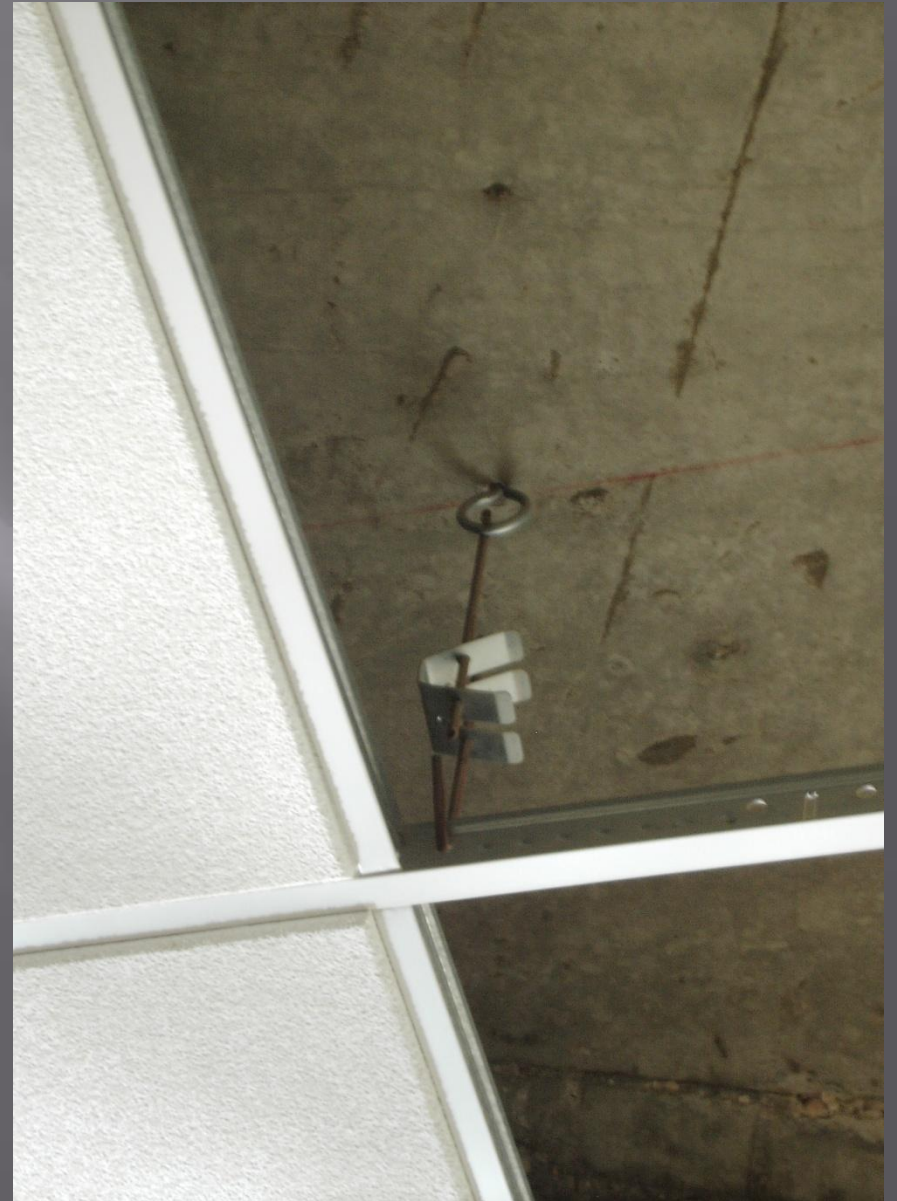


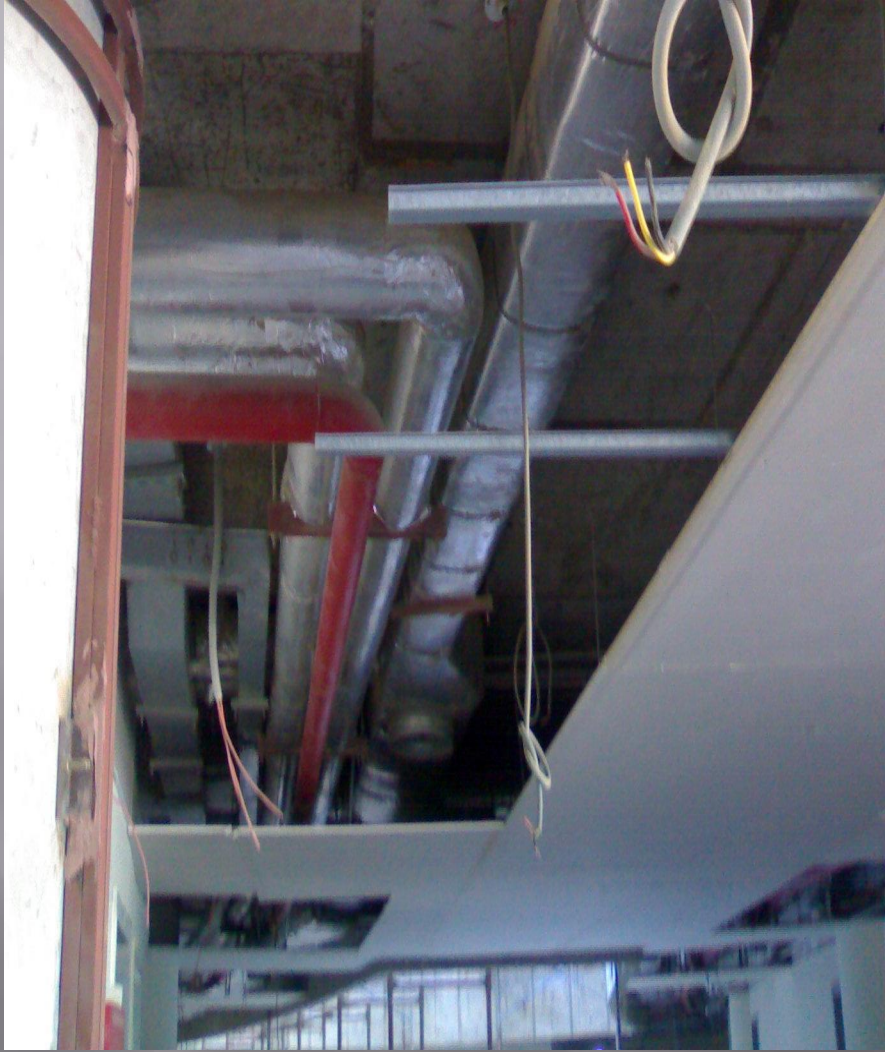
مواسير التكييف المركزى معزولة التى تم تغطيتها بالسقف المعلق



يمر فوق السقف المعلق مواسير الحريق ويوجد كابلات الكمبيوتر المركزي

كيفية تعليق السقف المعلق





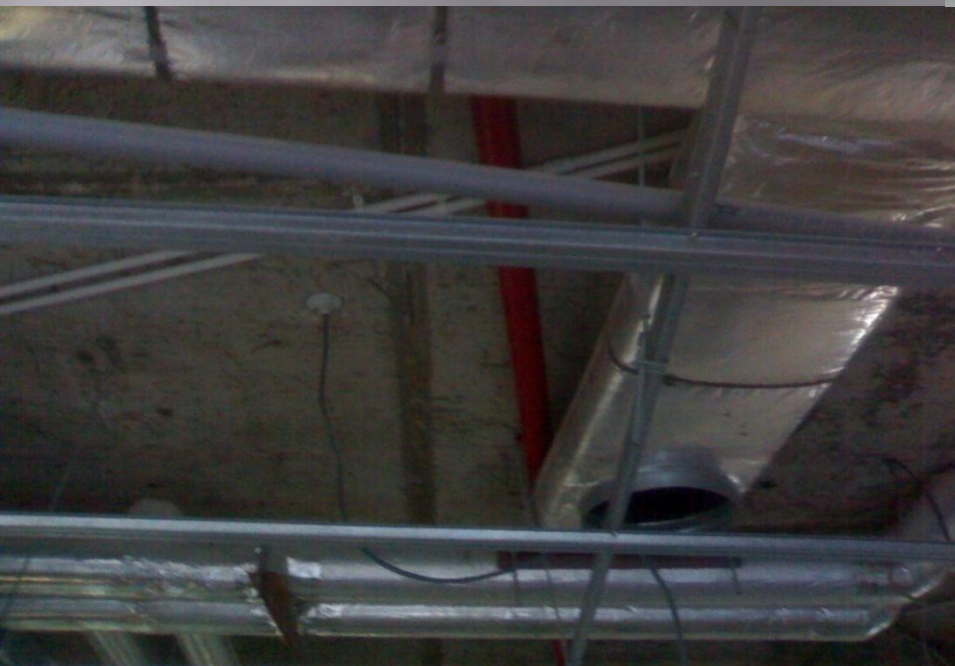


هذه سلوك الكهرباء التي توضع بها الاضاءة





توجد مولسير الحريق بداخل السقف المعلق





هذه اماكن الأضاءه التى توجد فى السقف المعلق



أماكن الإضاءة بعد تغطية الاسقف بالكامل





مواسير التكييف المركزى ومواسير الحريق