

كتاب

صنعتة بيدي

vb.net 2005

عمل تلفزيون

عكس الحروف

ساعة إيقاف

برنامج تحميل

م إسماعيل علي النجار
أ أسامة محمد

فهرس الموضوعات

1 التطبيق الاول كيفية عمل ساعه ايقاف

2 التطبيق العملي لاستخدام شريط التقدم

3 التطبيق الثالث عمل برنامج لعكس الحروف

4 التطبيق الرابع عمل تلفزيون كامل

والله الموفق لكل خير

مقدمه المؤلف

بسم الله الرحمن الرحيم

يسعدني ان اقوم باصدار هذا الكتاب الاول في لغه الفيحوال بسك دوت نت والثالث في مجال البرمجه

راجيا من الله عز وجل ان يجعل اعمالنا خالصه لوجهه الكريم

ربما يمر عمر الانسان سريعا ولا يدري ماذا يقدم لدينه وربما ينظر الانسان بتعجب شديد لتقدم الغرب وتخلف المسلمين وربما يأتي في ذهنك لماذا لا نساير ركب التقدم بل ونسبقهم

من هذا المنطلق كان الحل لكل هذه التساؤلات شئ واحد (وهو التعلم)

كل يتعلم في مجاله وكل انسان داعيه في مجاله

فالشيخ داعي علي منبره

والمهندس في مصنعه

والطبيب في عيادته

والمبرمج ايضا داعي في مجاله

من هذا المنطلق اردت ان اضع بين ايديكم بعض الامصله والتطبيقات العمليه في هذا المجال

وارجوا من الله عز وجل ان يجعل عملنا خالصا لوجهه الكريم

ستكون السلسله عبارته عن امثله عمليه
سنبدأ بامثله بسيطه وسيكون الشرح مفسر باذن الله

التطبيق الاول

عمل برنامج ساعه ايقاف

بسم الله نبدأ

اولا

قم بإنشاء مشروع نوافذ جديد وليكن باسم **stop watch**

ثانيا

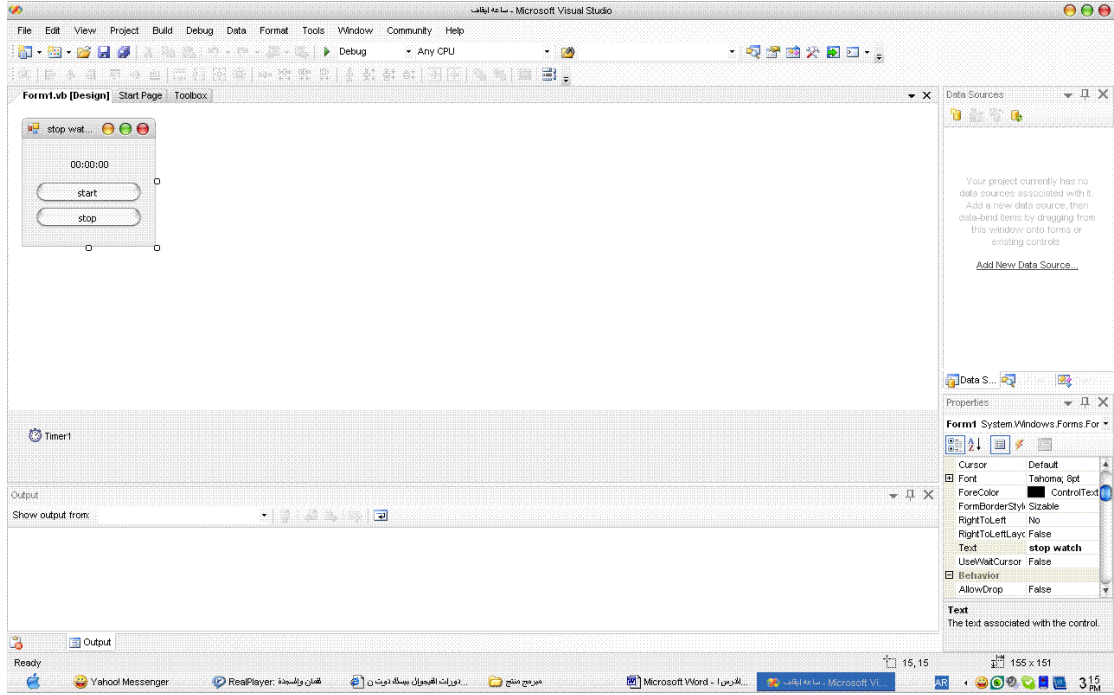
تأكد من تنشيط النموذج **form1** ثم قم بتخصيص عنوان مناسب للخاصية **text** بدلا من **form1** وليكن
بإضافة الاسم **stop watch**

قم بإضافة اداة عنوان **label** من مربع الادوات الي النموذج وقم بتغيير الخاصية **text** الي
00:00:00 وغير اسم الاداه الي **lblElapsedTime**

قم بإضافة زر امر مع تغيير الخاصية **text** الي **start** وغير الخاصية **name** الي **btnstart**

قم بإضافة زر آخر مع تغيير الخاصية **text** الي **stop** وايضا الخاصية **name** الي **btnstop**
ولا تنسى تخصيص القيمة **false** الي الخاصية **enabled** علشان يتم تعطيل هذا الزر عن بدايه تشغيل
البرنامج

قم بادراج زر المؤقت علي النموذج



افتح نافذه كود النموذج ثم قم باضافه الكود التالي قبل السطر `end class`

Dim dStart As date Time

ايه فايده الكود السابق

وذلك لحساب الوقت المنقضي من بدايه التشغيل للساعه

نبدأ في كتابه الاكواد وشرحها بالتفصيل

اولا نكتب في حدث الزر `start`

رمز:

```
dStart = Now  
( )Timer1.Start  
btnStart.enabled = false  
btnStop.enabled = True
```

شرح الكود

في السطر الاول

تم تحديد الوقت الحالي للمتغير `dStart`

في السطر الثاني الوظيفة **Start ()**
قامت بتشغيل التايمر

والسطرين الثالث والرابع

لتعطيل زر البدء وتنشيط زر الايقاف

اما بالنسبه للحدث **stop**

نكتب هذا الكود

رمز:

```
()Timer1.Stop  
btnStart.enabled = True  
btnStop.enabled = false
```

شرح الكود

في السطر الاول

يتم ايقاف المؤقت من الوظيفة **Stop()**

ثم تنشيط زر البدء وتعطيل زر الايقاف

بالنسبه للمؤقت نقوم بتعين قسمه ال **interval** بالقيمه **100**

لكتابه كود التايمر

رمز:

```
Dim Hrs, Min, Sec As Long  
( DateInterval.Second, dStart,DateTi,e,Now)Sec = DateDiff  
Hrs = Int(Sec\3600)  
Sec - = ( Hrs * 3600)  
Min = Int (Sec\ 60)  
Sec- = (Min* 60)  
lblElapsedTime.ext = Format(Hrs,"00")&":"&  
Format(Min,"00")&":"&Format(Sec,"00")
```

شرح اهم ما في الكود السابق

ما هي وظيفة **DateDiff()**

من خلال هذه الوظيفة يتم حساب الوقت بالثواني ثم تقسيم هذا الوقت لساعات ودقائق وثواني وعرضه من خلال اداه العنوان

قم بتشغيل التطبيق وضغط **start** يبدأ في العد ثم بعد ذلك اضغط علي **stop** وتلاحظ وجود الوقت المنقضي

بسم الله الرحمن الرحيم

مثال عملي لكيفية استخدام شريط التقدم

ما هي فائدة شريط التقدم progressbar الفائدة هي إنجاز عملية معينة مثلا عند تحميل ملف شريط التقدم يوضح لنا نسبة التحميل

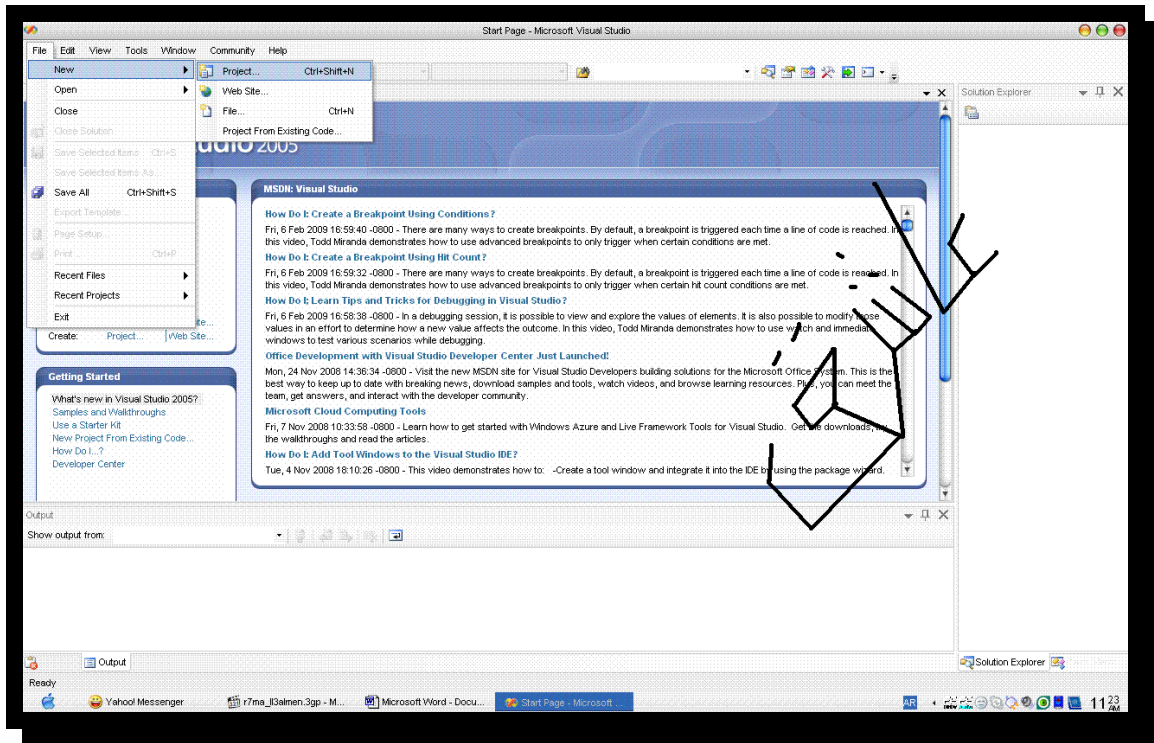
لاهميه هذا الشريط أردت أن أضع لكم تطبيق عملي عن هذا الشريط

واهم الخصائص التي تحتوي عليها شريط التقدم هي

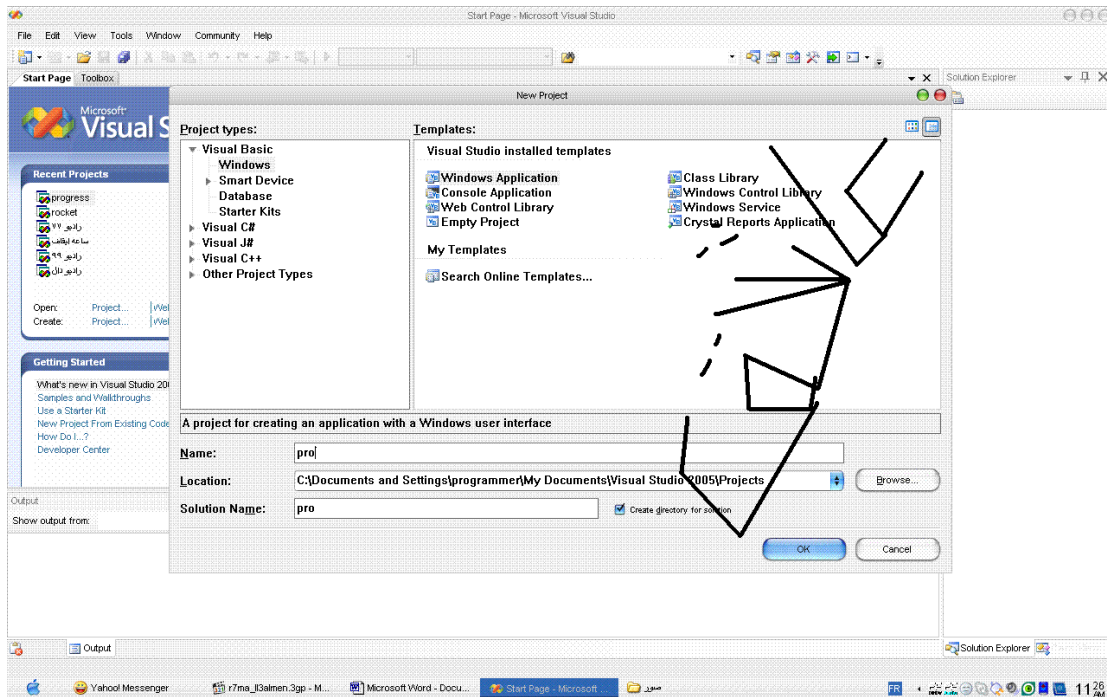
Minimum و maximum وهما لتحديد مدى شريط التقدم

نذهب الآن للتطبيق

أولا قم بإنشاء مشروع جديد ونسميه باسم مناسب وليكم por

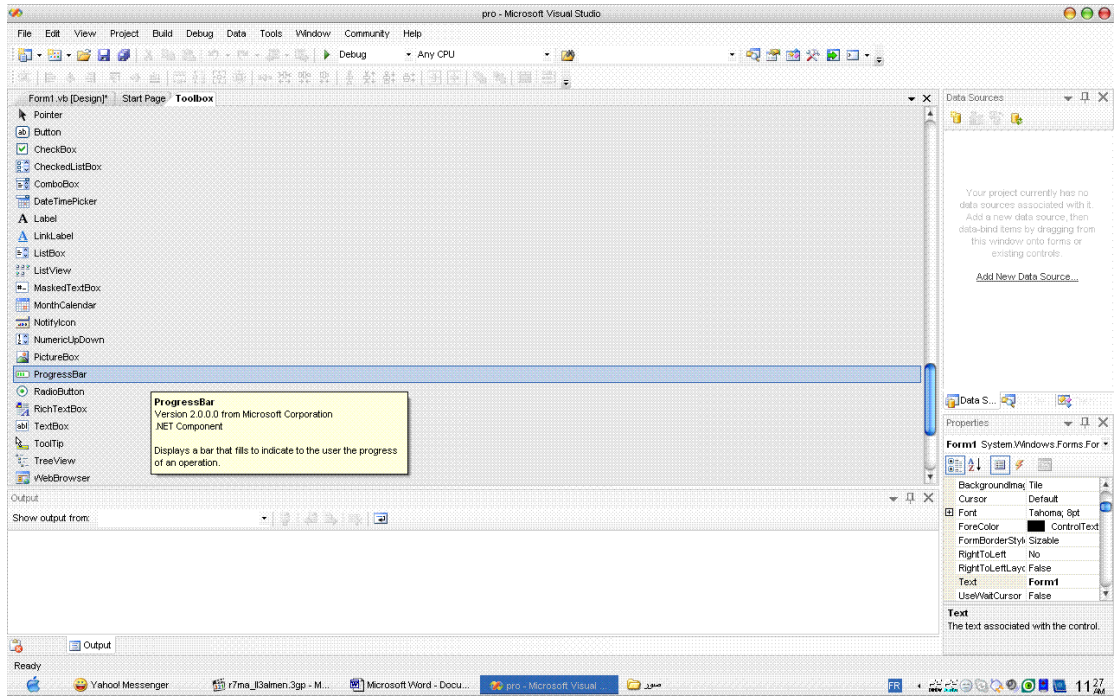


رسم توضيحي 1

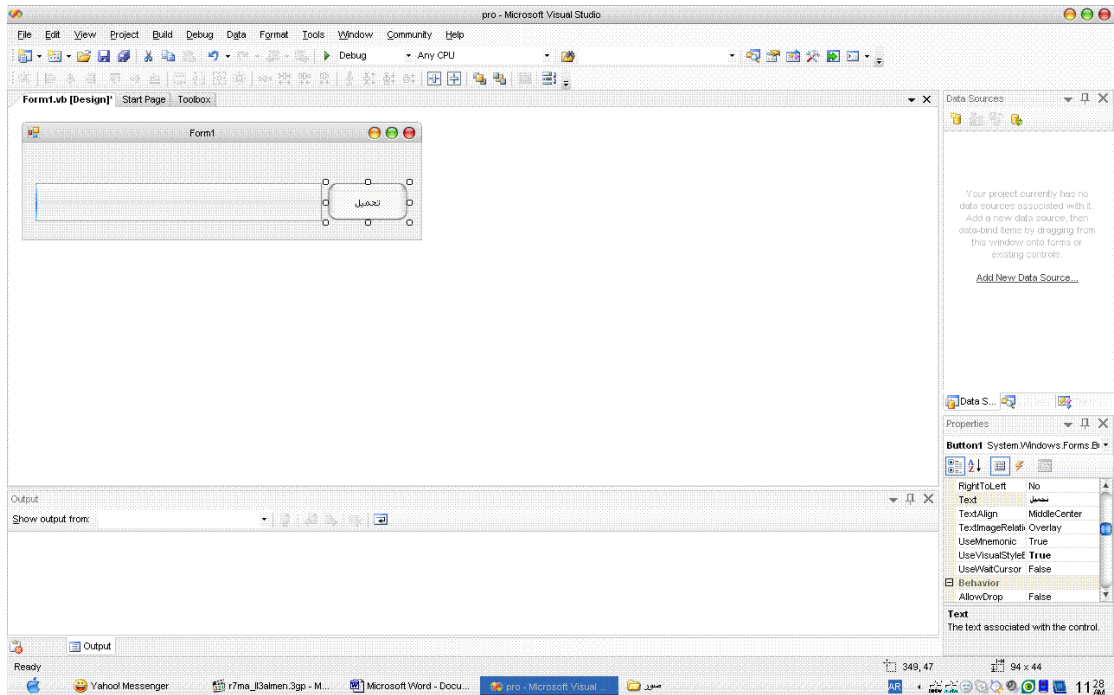


قم باضافه اداة شريط التقدم في مكانها المناسب

قم بتنشيطها ووضع قيمه صفر للخاصية minimum و 15 للخاصية maximum



ثم قم بادراج زر أمر ولنسميه باسم (تحميل)

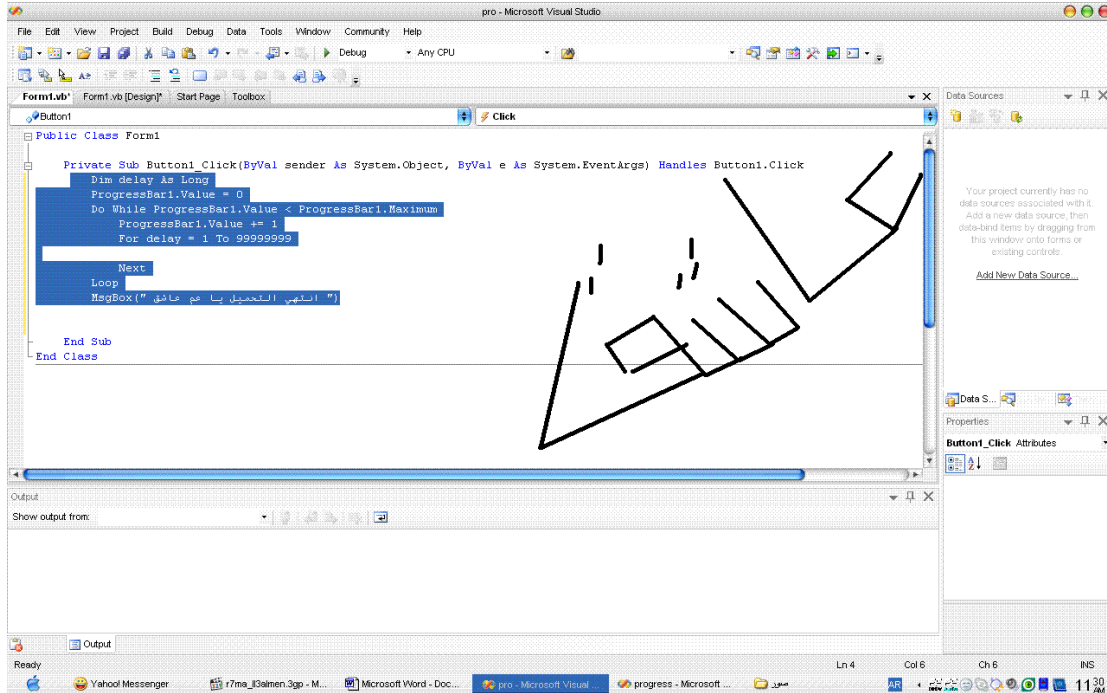


ثم قم باضافه هذا الكود كما هو موضح

```

Dim delay as long
Progressbar.value = 0
Do while progressbar1.value < progressbar1.maximum
Progressbar1.value += 1
For delay = 1 to 99999999
Next
Loop
Msgbox (" download is completed ya 3asheq")

```



الشرح الكامل للاكواد

السطر الأول

نعرف المتغير delay من النوع long

في السطر التالي

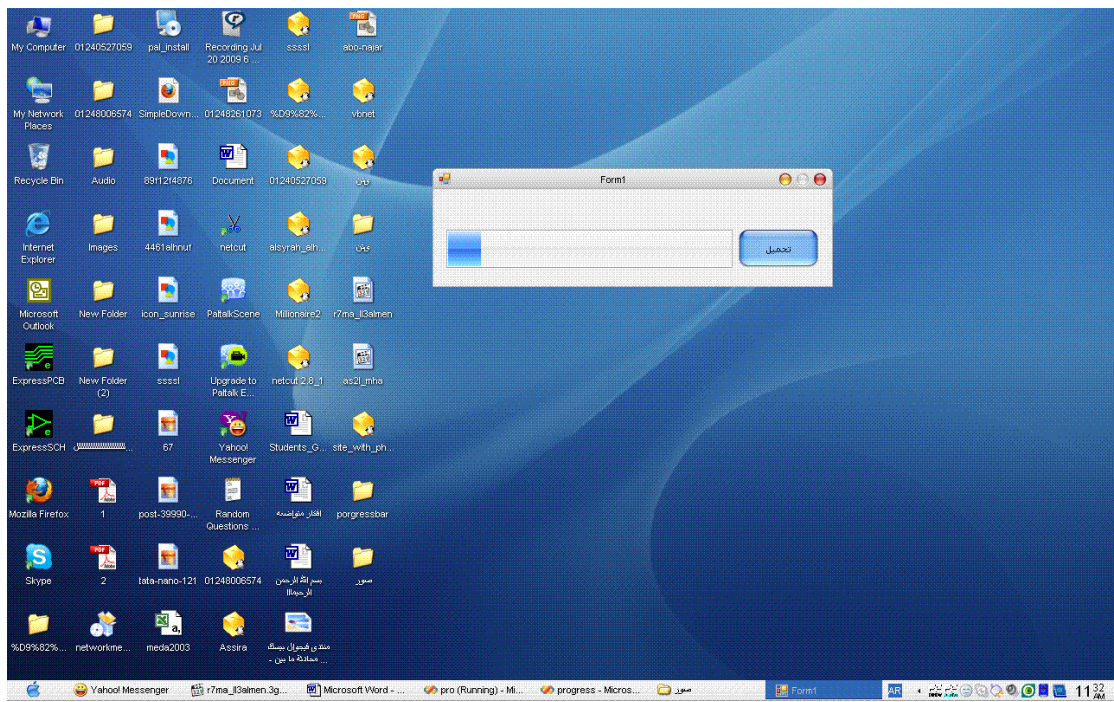
تم جعل الخاصية value تساوي صفر والسبب في ذلك ان نجعل الشرط فارغ (لم يتم أي جزء من التحميل)

في السطر التالي

نأتي لشرح do while (افعل حتى) افعل هذا الأمر حتى تصل إلي أقصى قيمة النهائية في السطر التالي

يتم فيها زياة المؤشر بمقدار 1

هو عند انتهاء عملية التحميل اظهر هذه الرسالة download is completed ya 3asheq



التطبيق الثالث

التصنيف string ومثال تطبيقي عليه

التصنيف string يحتوي علي خاصيتين مهمتين جدا

الخاصية length وهي مستخدمه ي حساب طول سلسله البيانات

الخاصية chars وهي مصفوفة تحتوي علي جميع حروف سلسله البيانات

مثال

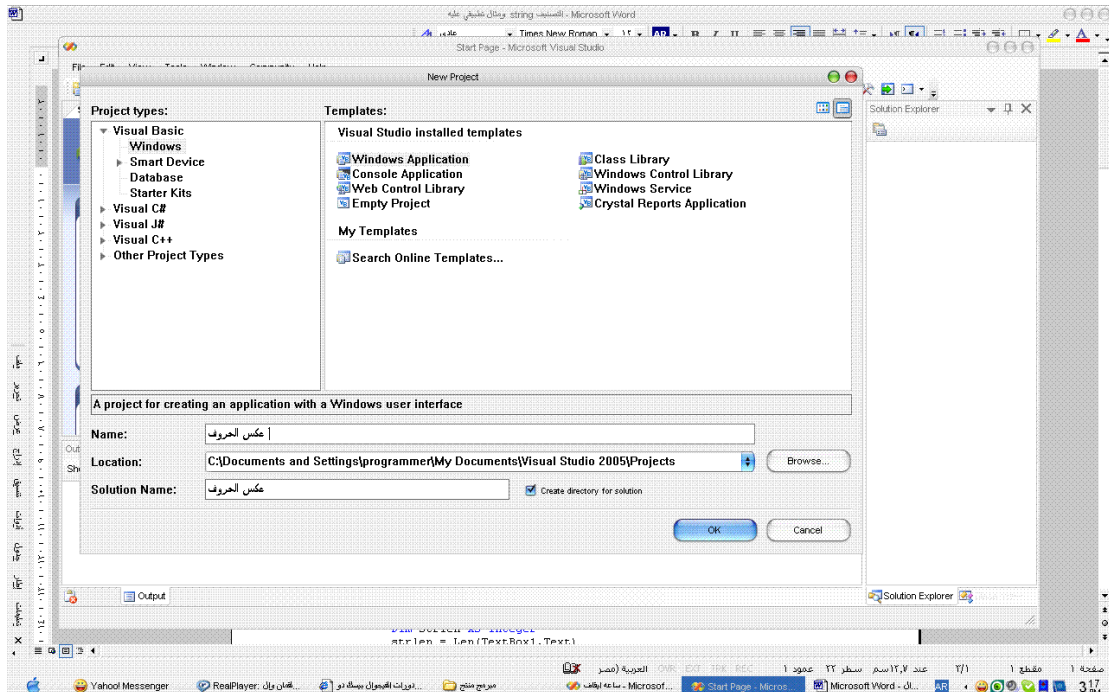
```
Dim name as string = " ismail aly "
```

المثال هو عكس الحروف الموجوده داخل مربع النص واعادتها الي طبيعتها مره اخري

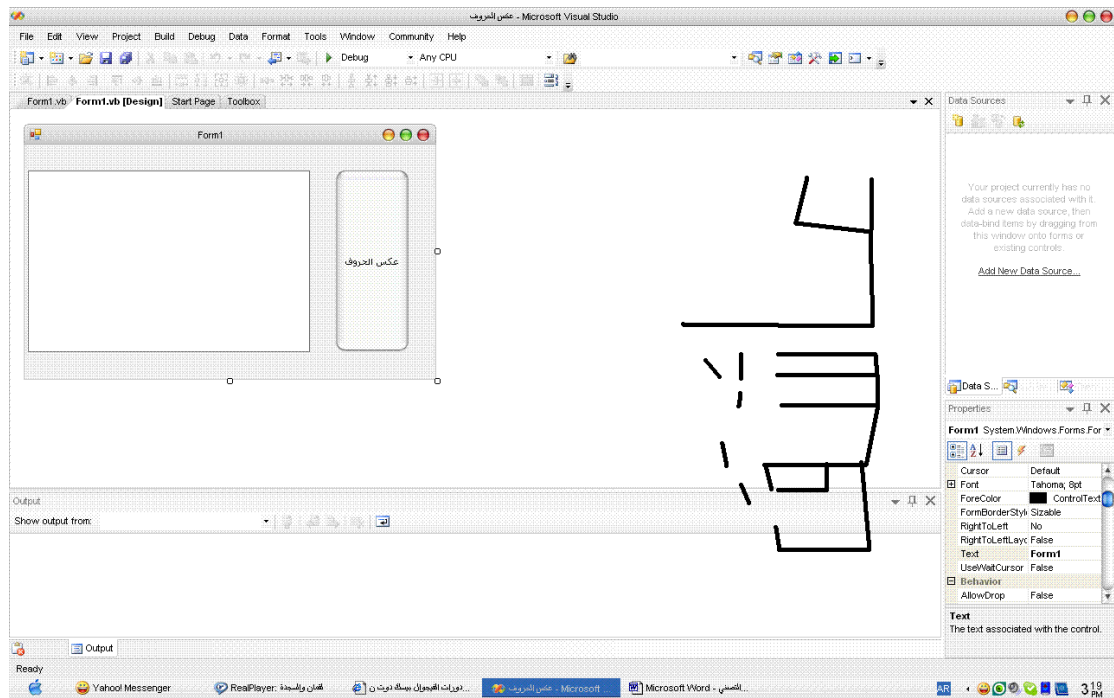
نبدأ بعون الله كالتالي

فتح مشروع جديد وتسميته بالاسم المناسب وليكن

عكس الحروف



ثم نقوم باضافه زر امر وكذلك text box



ثم بعد ذلك نفتح الكود المصدري لأمر الزر ونكتب الكود التالي

```

Dim tstart, tend As Date
    Dim tdiff As TimeSpan
    Dim strlen As Integer
    strlen = Len(TextBox1.Text)
    Dim revcrlf As String
    revcrlf = vbCrLf.Chars(1) & vbCrLf.Chars(0)
    tstart = Now()
    Dim txt As String
    txt = TextBox1.Text
    Dim achar As String
    Dim ichar As Integer

    For ichar = 0 To CInt(strlen / 2)
        achar = Mid(txt, ichar + 1, 1)
        Mid(txt, ichar + 1, 1) = Mid(txt, strlen - ichar, 1)
        Mid(txt, strlen - ichar) = achar
    Next

    tend = Now()
    tdiff = tend.Subtract(tstart)
    Console.WriteLine(" reversed string in " &
    tdiff.TotalSeconds.ToString)
    TextBox1.Text = txt.Replace(revcrlf, vbCrLf)

```

الشرح التفصيلي للكود

```
Dim tstart, tend As Date
```

في هذا الكود تم تعريف متغيرين `tstart, tend` والفائدة هي استخدامها في معرفه وقت عكس الحروف

السطر الثاني

```
Dim tdiff As TimeSpan
```

تعريف `tdiff` من النوع `TimeSpan` (الفائدة معرفه وقت عكس السلسله البيانات بالثنائي

وسوف يتم شرح `TimeSpan` في وقت لاحق

السطر التالي

```
Dim strlen As Integer
```

```
strlen = Len(TextBox1.Text)
```

تم التالي (تعريف المتغير `strlen`) من النوع `Integer`

ثم تخصيصه بطول النص الموجود

السطر التالي

```
Dim revcrLf As String
```

```
revcrLf = vbCrLf.Chars(1) & vbCrLf.Chars(0)
```

يتم هنا عكس الحروف التي تدل علي الانتقال إلي سطر جديد لكي يتم إرجاعها لوضعها الطبيعي بعد عكس النص

السطر التالي

```
tstart = Now()
```

هذا الكود يدل علي تخزين الوقت الحالي في المتغير `tstart`

السطر التالي

```
Dim txt As String
```

```
txt = TextBox1.Text
```

الفائدة من هذا الكود هو التالي

أولا تعريف المتغير txt من النوع String

ثم بعد ذلك يتم تخصيص محتويات مربع النص الي متغير نصي txt

السطر التالي

```
Dim achar As String
Dim ichar As Integer

For ichar = 0 To CInt(strlen / 2)
    achar = Mid(txt, ichar + 1, 1)
    Mid(txt, ichar + 1, 1) = Mid(txt, strlen - ichar, 1)
    Mid(txt, strlen - ichar) = achar
Next
```

أولا تم تعريف achar من النوع String

ثم تعريف المتغير ichar من النوع Integer

ما هي أهمية الوظيفة mid() تقوم بإرجاع احد حروف سلسله البيانات txt حتى يتم عكس وترتيب جميع الحروف الموجودة بسلسلة البيانات وذلك من خلال for

السطر التالي

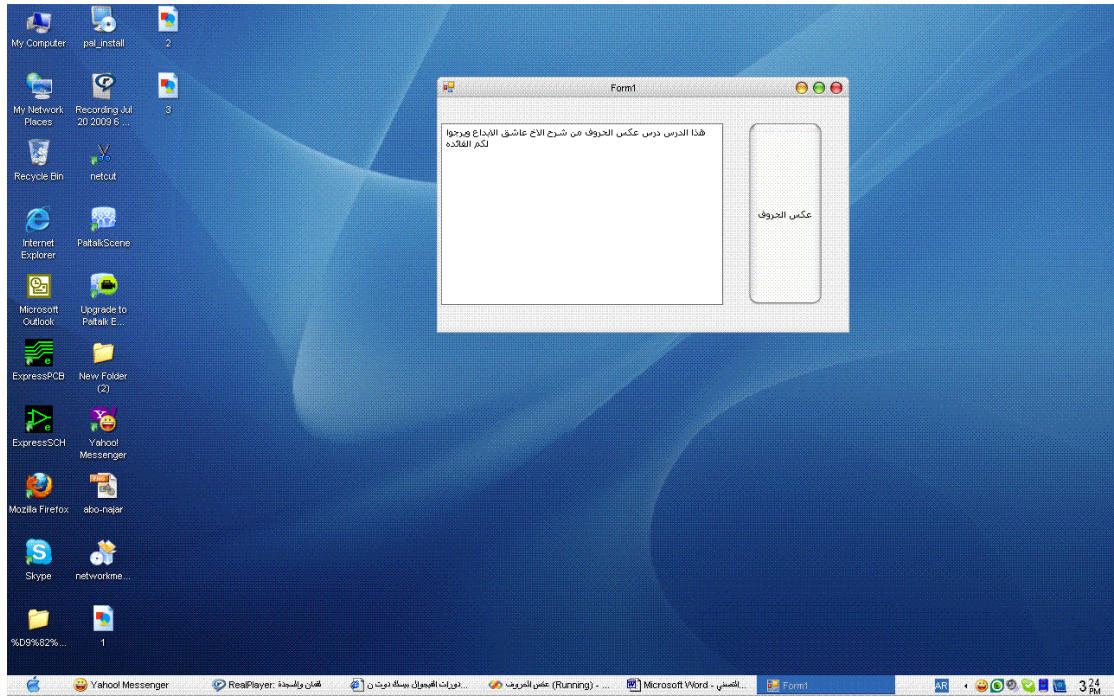
```
tend = Now()
tdiff = tend.Subtract(tstart)
Console.WriteLine(" reversed string in " &
tdiff.TotalSeconds.ToString)
TextBox1.Text = txt.Replace(revcrlf, vbCrLf)
```

أولا يتم تخزين وقت انتهاء وقت عملية عكس الحروف

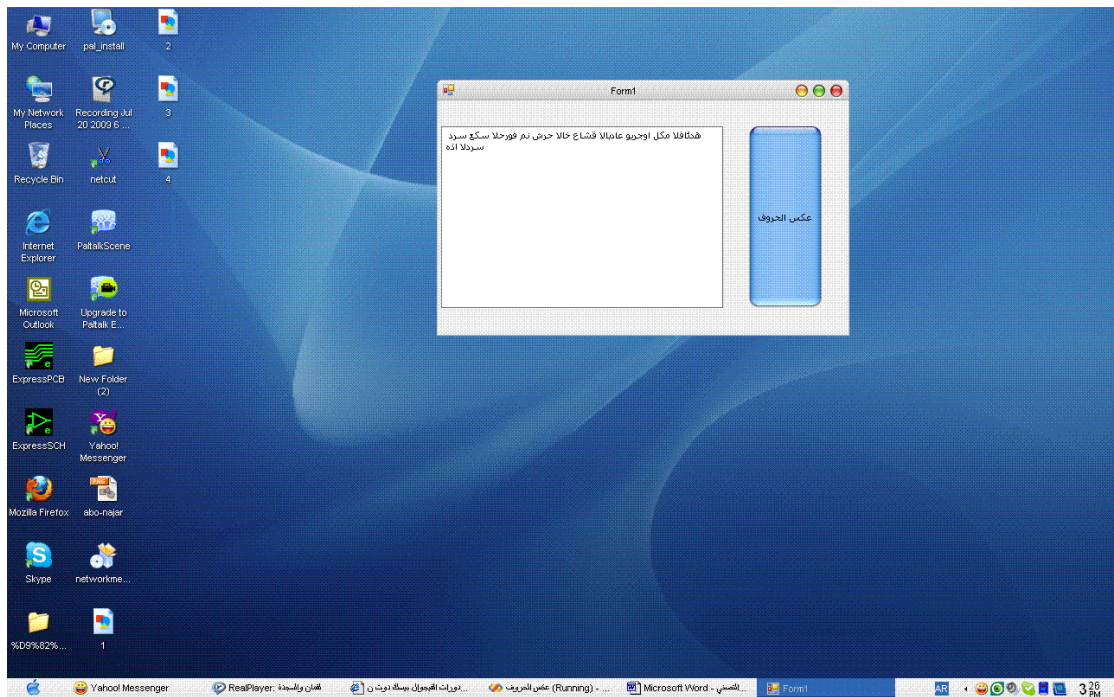
ثم بعد ذلك يتم طرح وقت البدء من وقت الانتهاء من الوظيفة Subtract وتخزين الناتج في المتغير tdiff

والسطر التالي يتم طباعه الوقت المستغرق في عكس الترتيب للحروف

وهذه هي النتيجة النهائية للبرنامج



عند الضغط علي عكس الحروف نلاحظ التالي



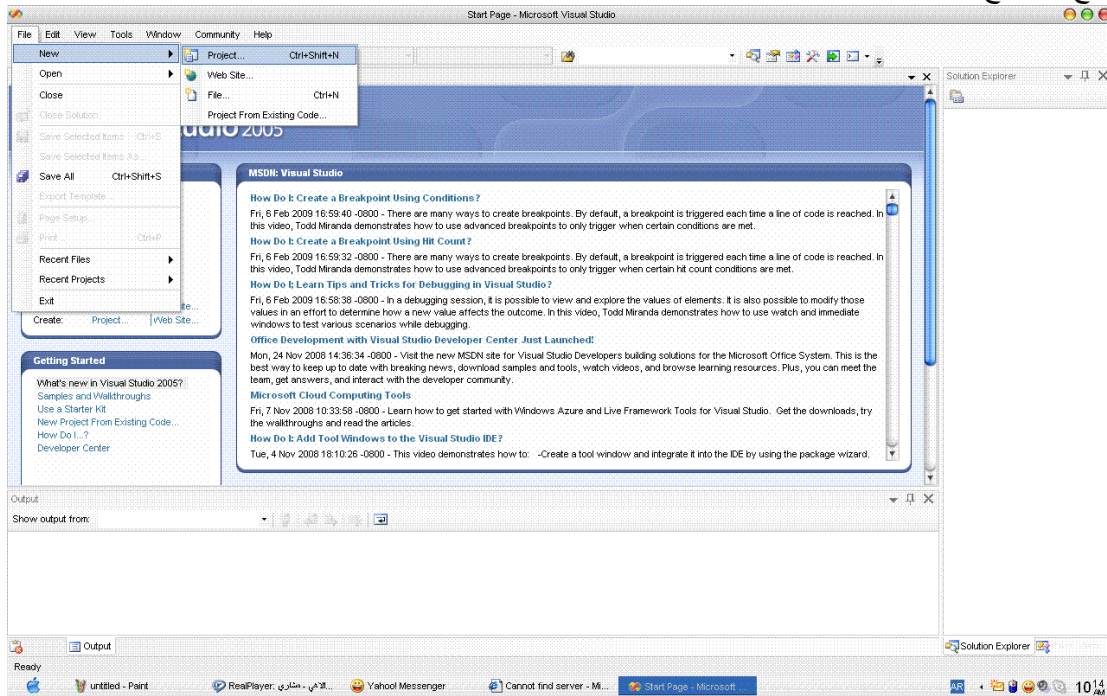
نلاحظ أن الحروف انعكست

ارجوا من الله إن أكون وفقت في هذا الدرس

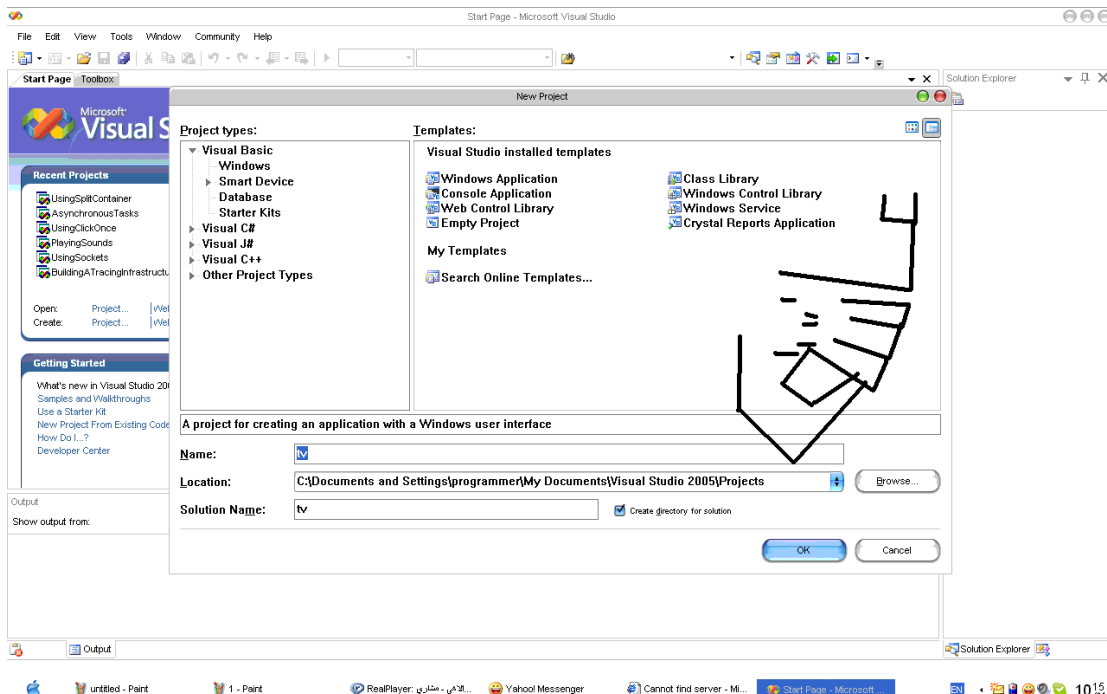
عمل تلفزيون

بسم الله الرحمن الرحيم

نفتح البرنامج



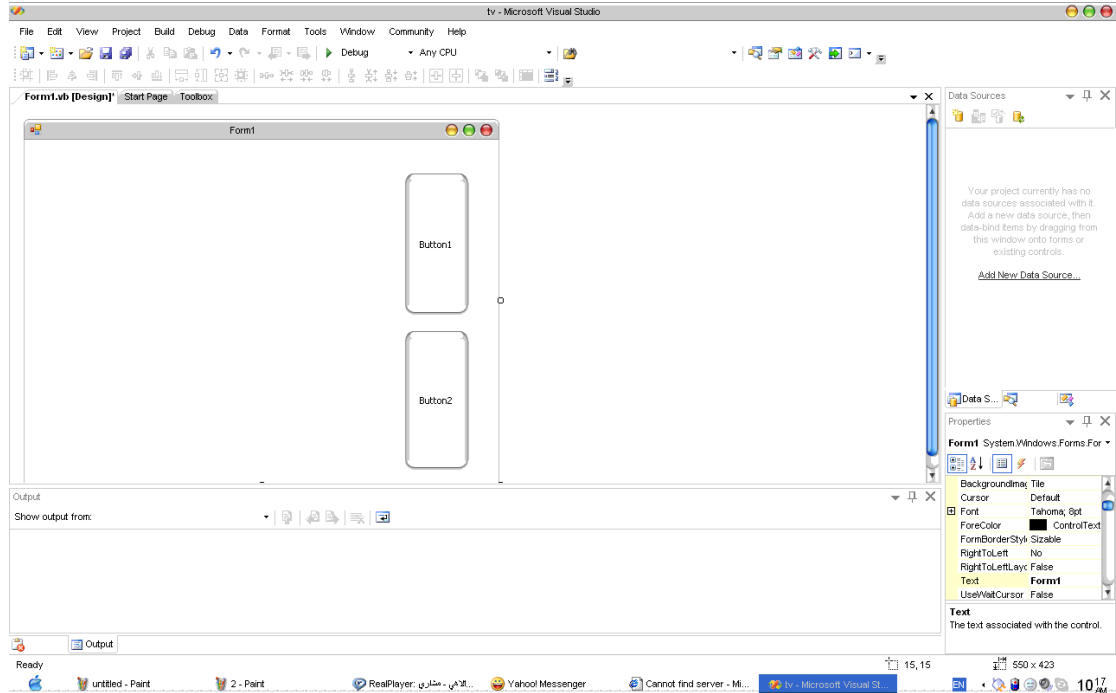
تسميه باسم tv



نعدل حجم الفورم ونغير اسمه الي tv

لتثبيت حجم الفورم باختيار FormBorderStyle ليكون Fixed Dialog

قم باضافه زر امر تشغيل كما هو موضح



والان لادراج الاداتين

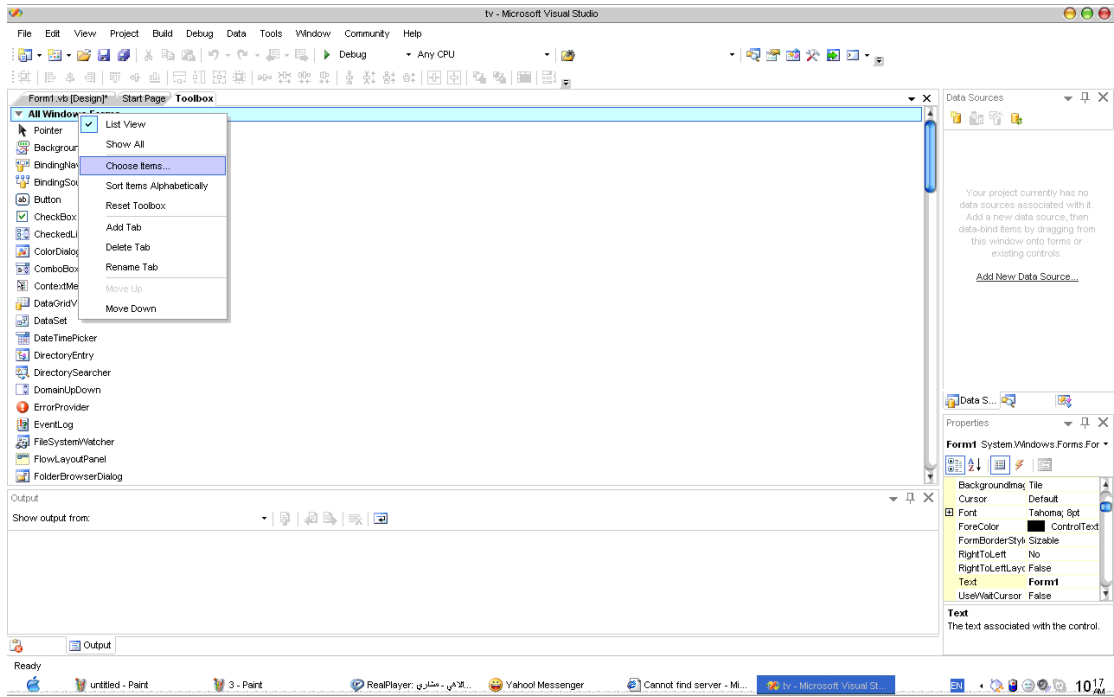
windows media player

Real Player

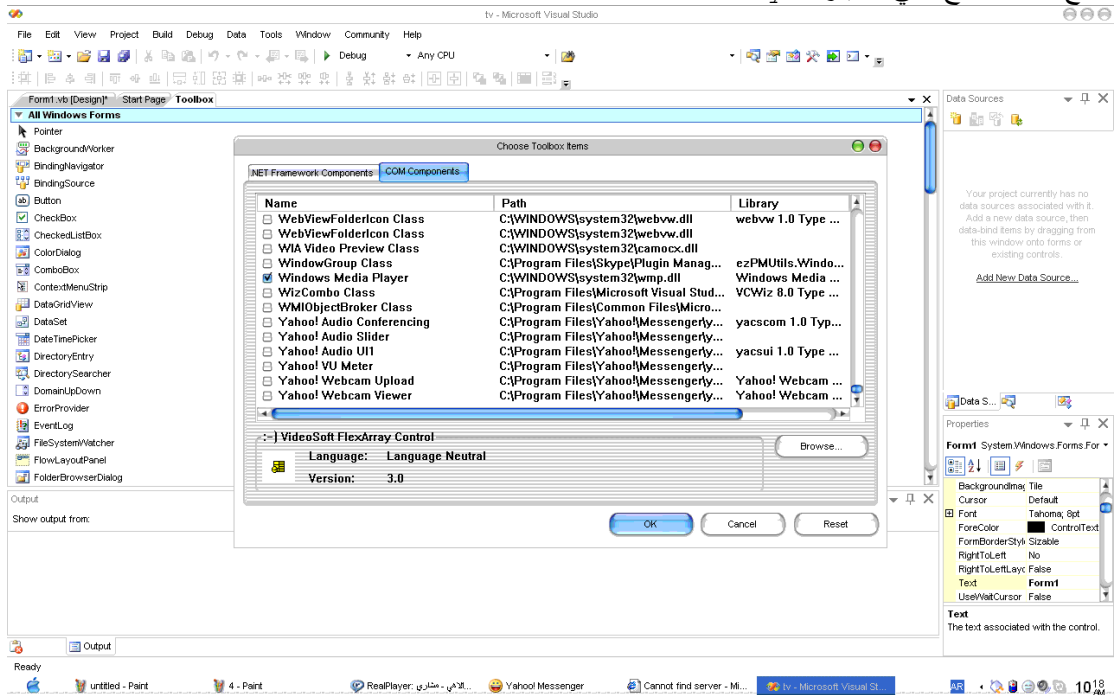
وللعلم لن تجد الاداه **Real Player** الا اذا كان **Real** مثبت علي حاسبك الشخصي

ويم الادرار عن اتباع التالي

اضغط بالزر الأيمن على قائمة **ToolBox** على الشريط **All Windows Form** ثم اختر **Choose items**

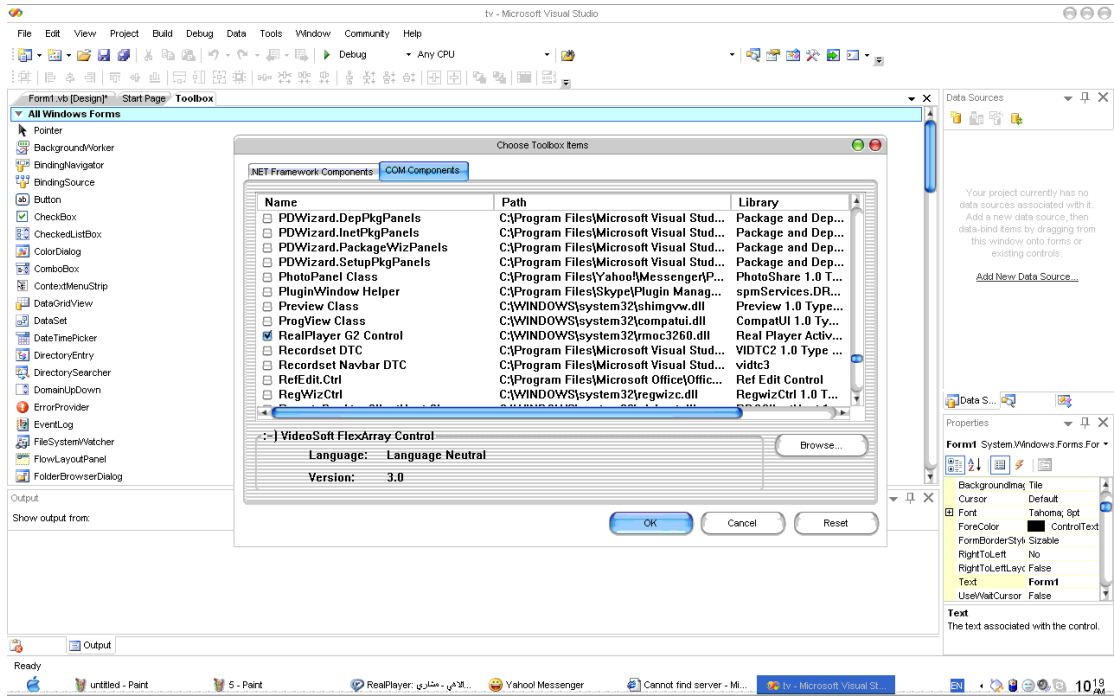


نضع علامة صح علي اختيار WindowsMediaPlayer

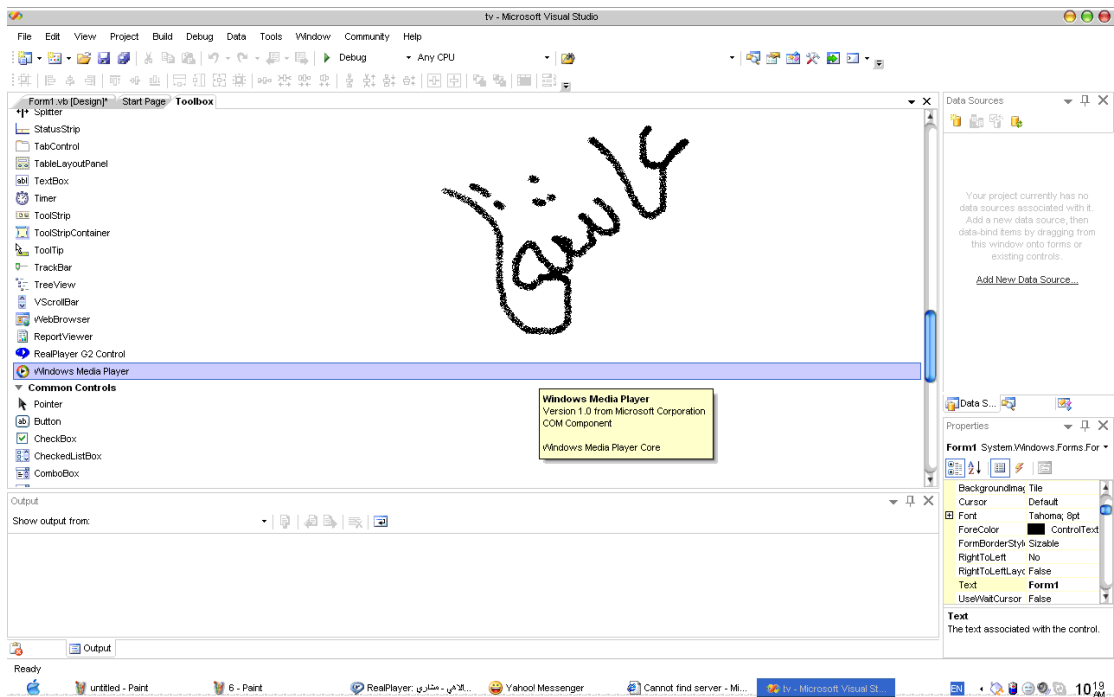


وايضا علي

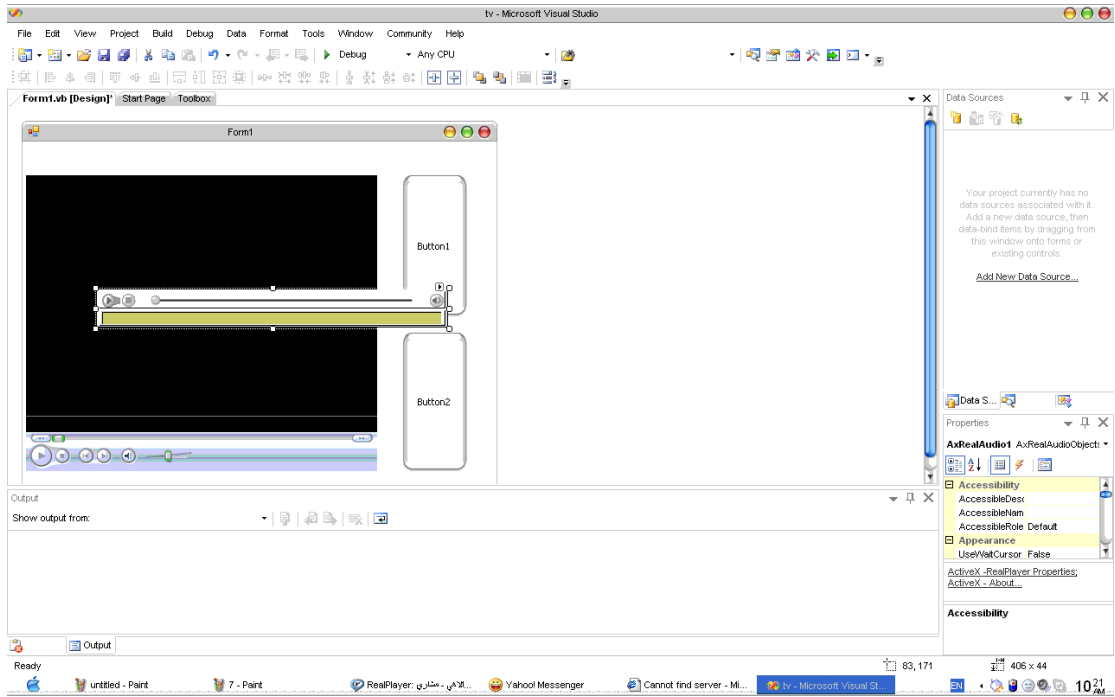
Real player



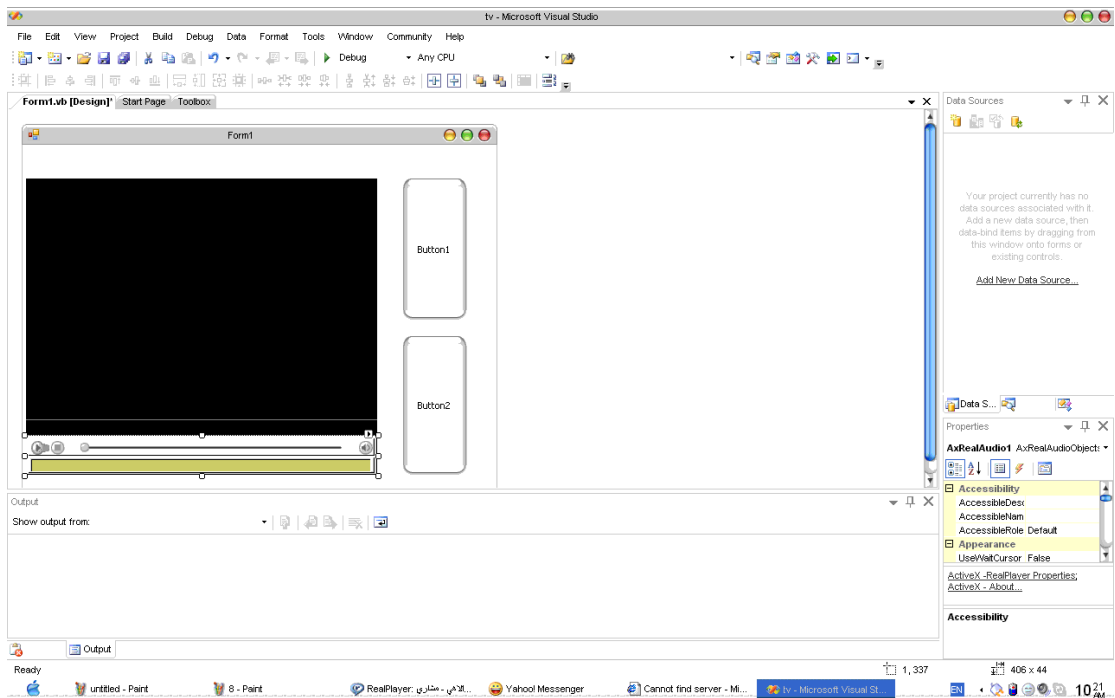
ستطر الاداتين



قم بسحبهما علي الفورم وتحديهما



قم بسحب إحدى الأدوات على الأخرى كالتالي



والآن نبدأ في كتابة الاكواد

الكود الولى فى زر الامر الاول

اولا نضع هذا الكود بالإذاعات التى تعمل بال **WindowsMediaPlayer**

```
AxRealAudio1.Visible = False
```

```
AxWindowsMediaPlayer1.Visible = True
```

```
AxWindowsMediaPlayer1.URL =  
"http://easylink.playstream.com/winlive/Quran_Karimb.wvx"
```

AxRealAudio1.DoStop()

الشرح للكود

السطر الاول

```
AxRealAudio1.Visible = False
```

معناه ان الاذاعات التى تعمل ب **Real** مخفيه او لا تعمل

السطر الثانى

```
AxWindowsMediaPlayer1.Visible = True
```

معناه تمكين عمل الاذاعات التى تعمل ب **WindowsMediaPlayer**

السطر الثالث

```
AxWindowsMediaPlayer1.URL = ""
```

AxRealAudio1.DoStop()

معنا هذا الكود يمثل الاذاعة التى ستعمل بال **WindowsMediaPlayer**

ونضع فى زر الامر للاذاعات التى تعمل بال **Real**

```
AxRealAudio1.Visible = True
```

```
AxWindowsMediaPlayer1.Visible = False
```

```
AxRealAudio1.Source = ""
```

```
AxRealAudio1.AutoStart = True
```

```
AxWindowsMediaPlayer1.close()
```

شرح الكود هو عكس الكود السابق