

اللبشة المسلحة

الشبكة العلوية

يتم وصلها عند الاعمده

الحديد الاضافى فى المنتصف

الشبكة السفليه

يتم وصلها فى المنتصف

الحديد الاضافى عند الاعمده

كراسى اللبشة المسلحة

يستند الكرسي على غطاء الشبكة السفليه

يحمل الكرسي الاوتار و الشبكة العلويه

المسافه بين الكراسى لا تزيد عن 100 سم

رجل الكرسي لا تقل عن 30 سم

قطر الكرسي و الاوتار لا يقل عن 12 مم و بيساوى او اكبر من الاسياخ التي يحملها

عزل اللبشة

يتم تحديد اللبشة المسلحة بحائط نصف طوبه (مصمت 25*12*6 سم)

يتم دهان الحائط من الداخل و اللبشة العاديه المحصوره داخل الحائط بالبيتومين

يتم تركيب الرولات بسبك 4 مم مع ركوب 10 سم للجزء المدهون

يتم صب خرسانه عاديه بسبك 5 سم لحمايته

يتم تجهيز الاوتار من الخرسانه العاديه بسبك 7 سم كغطاء خرساني

يتم تجهيز الشبكه السفليه للحديد

يتم تجهيز الكراسي الحديد لحمل الاوتار و الشبكه العلويه

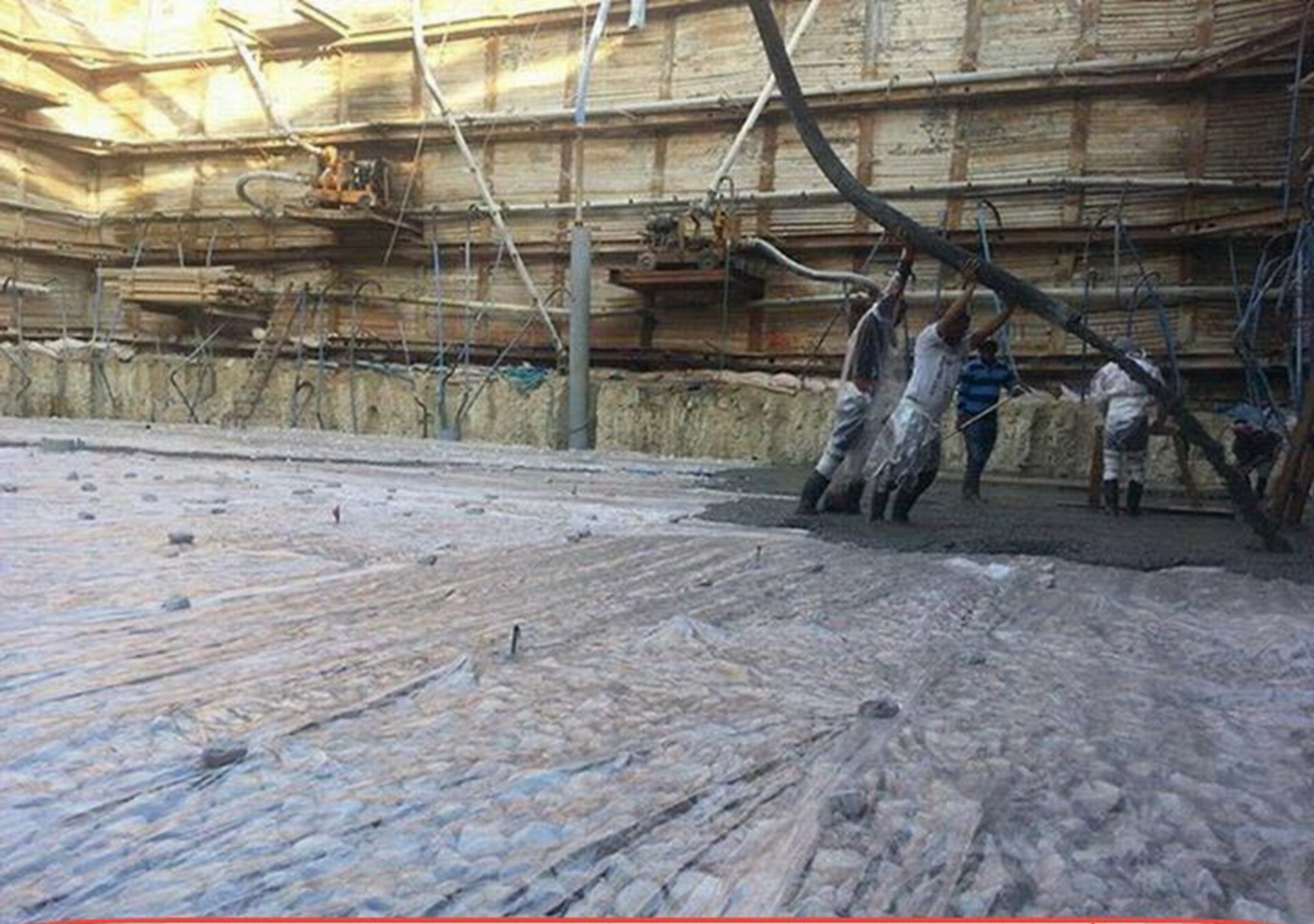
يتم تجهيز الاوتار و الشبكه العلويه للحديد و اشاير الاعمده و الحوائط

يتم صب اللبشة المسلحة

يتم تجهيز نجارة و حدادة و صب الاعمده و الحوائط ثم السقف



اختبار الاحلال لتحديد قوة تحمل التربه



تغطية الاحلال باكياس البلاستيك للحفاظ على مياه الخرسانه العاديه



صب الخرسانه العاديه باليا مپ



صب اللبشة العادية

اليسكوت





اسياخ الزرجينه البلدى

الزرجينه البلدي لتثيت عروق جنب البشه





عروق تثبیت جنب اللبشه

عروق تثبیت جنب الیشہ



كراسى الرقه الوسطى المسافه بين الكراسى لا تزيد عن 1 م





وصلات الحوائط 50%

الرقه الوسطى رجل الكرسى لا تقل عن 30 سم





الرقه السفليه فوق الاوتار الخرسانيه

نهایات اسياخ الیشه



الرقه العلويه







بسكوت الكيكر لصب الحائط بارتفاع نصف ارتفاع الووتر ستوب



الكیكر نجاره و بسكوت

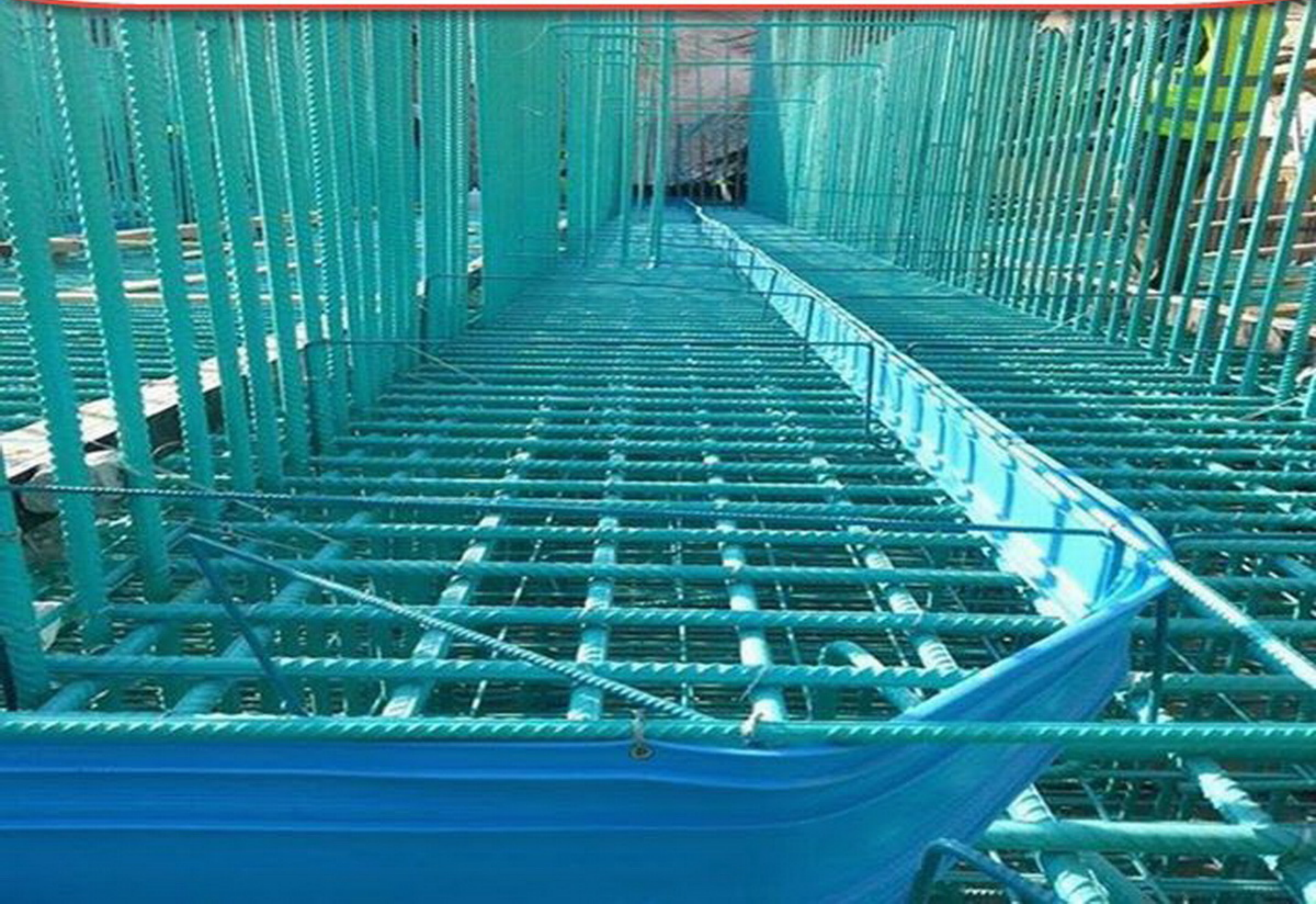
الكیكر نجاره و بسكوت



التأكد من المقاسات طبقا للرسومات التنفيذية



تثييت الووتر ستوب طوله 15 م ارتفاعه 20 سم



تثييت الووتر ستوب طوله 15 م ارتفاعه 20 سم



كراسى الرقه الوسطى المسافه اليئيه لا تزيد عن 1 م رجل الكرسى لا
تقل عن 30 سم قطر الكرسى يساوى او اكبر من الاسياخ التى يحملها





الرقاقات الثلاثة للبشه



اللووتر ستوب و الكيكر

الاورتار الخرسانيه بسمك 7 سم و المسافه البينيه 1 م لحمل حديد الليشه





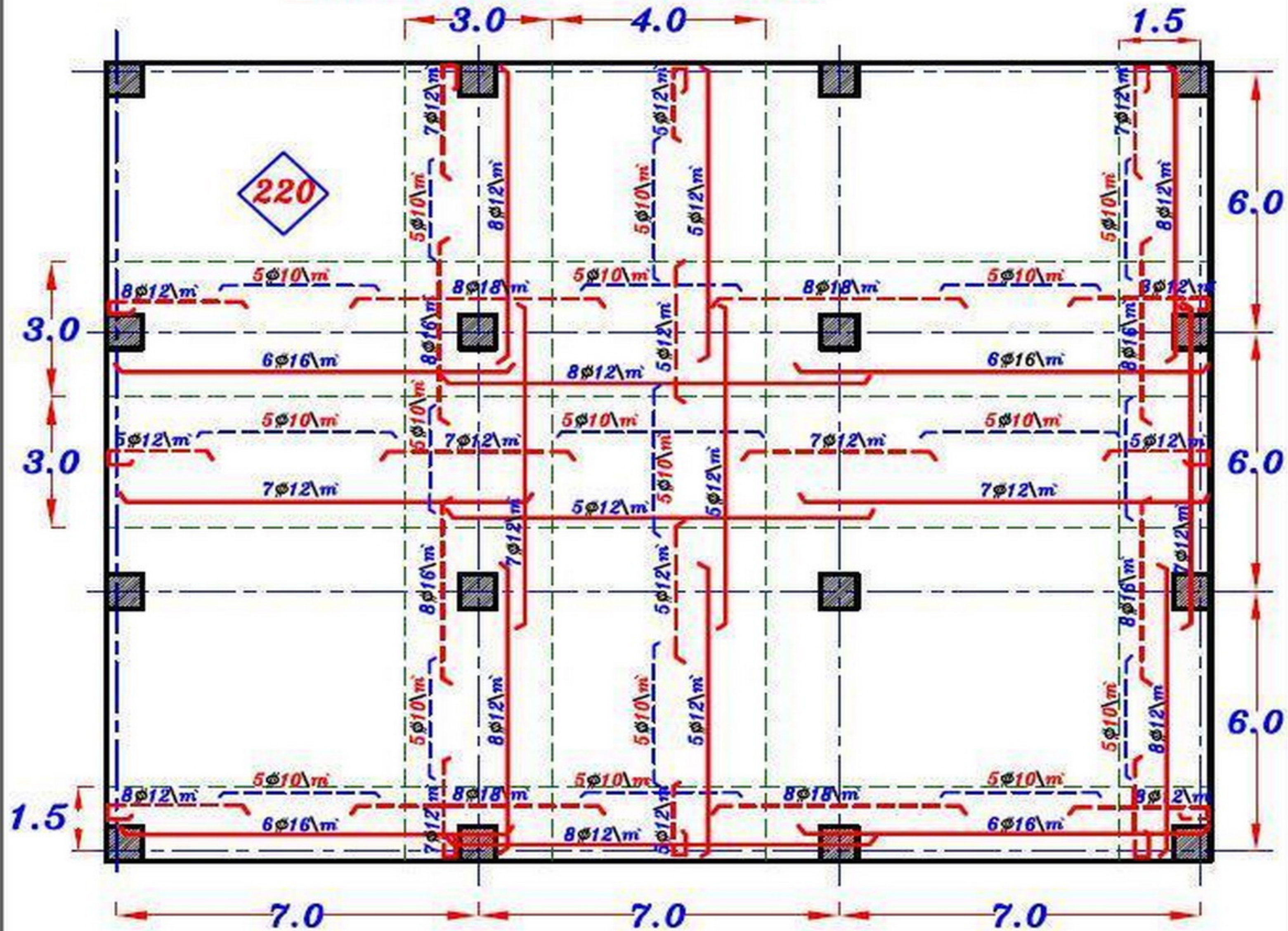
العزل المائي و الحراري للحائط

العزل المائي و الحراري و تركيب البلاط للسطح



Column Strip

Field Strip





عزل الاساسات العاديه

حديد الشدادات



حديد الكمرات

