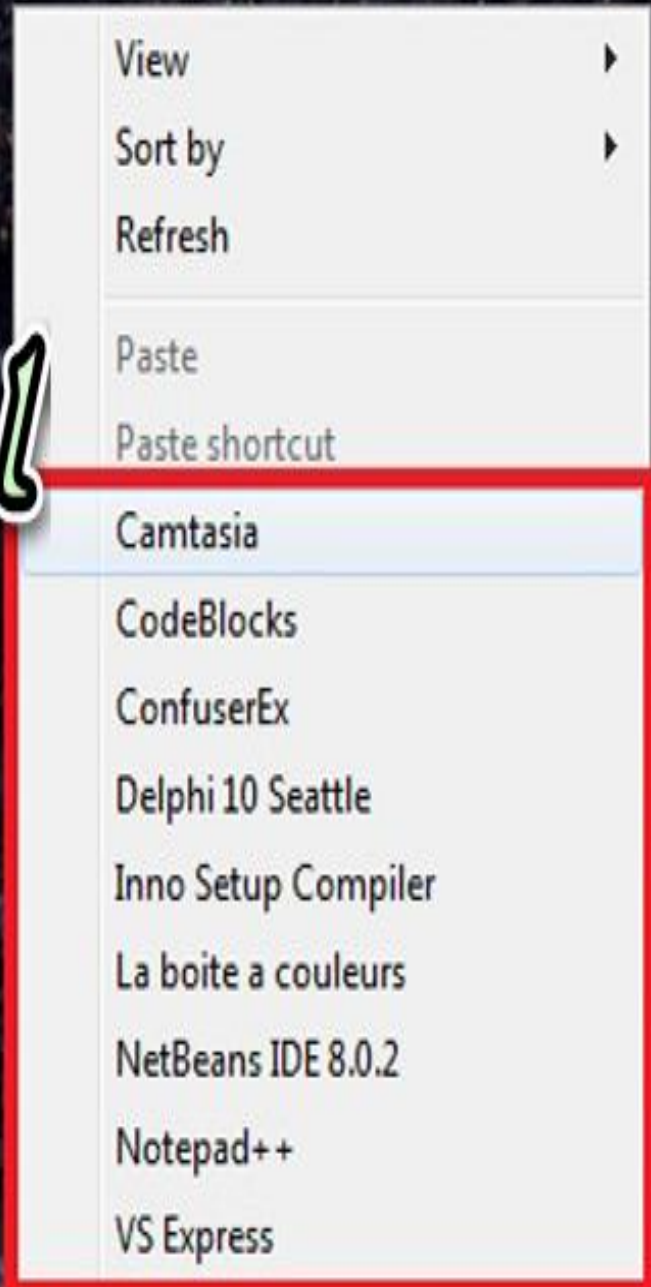


بِسْمِ اللَّهِ الرَّحْمَنِ الرَّحِيمِ

إضافة اختصارات

برنامج الى زر

الأيمن



Intel® Graphics Settings

by souhail developer

Screen resolution

بِسْمِ اللَّهِ الرَّحْمَنِ الرَّحِيمِ

الْحَمْدُ لِلَّهِ رَبِّ الْعَالَمِينَ

الرَّحْمَنِ الرَّحِيمِ

مَالِكِ يَوْمِ الدِّينِ

إِيَّاكَ نَعْبُدُ وَإِيَّاكَ نَسْتَعِينُ

اهْدِنَا الصِّرَاطَ الْمُسْتَقِيمَ

صِرَاطَ الَّذِينَ أَنْعَمْتَ عَلَيْهِمْ خَيْرَ الْمَغْضُوبِ عَلَيْهِمْ وَلَا الضَّالِّينَ

آمين يا رب العالمين

صل على الحبيب المصطفى.

أما بعد:

في هذا الكتيب البسيط المتواضع من عبد فقير الى الله

الـ فـ نـ

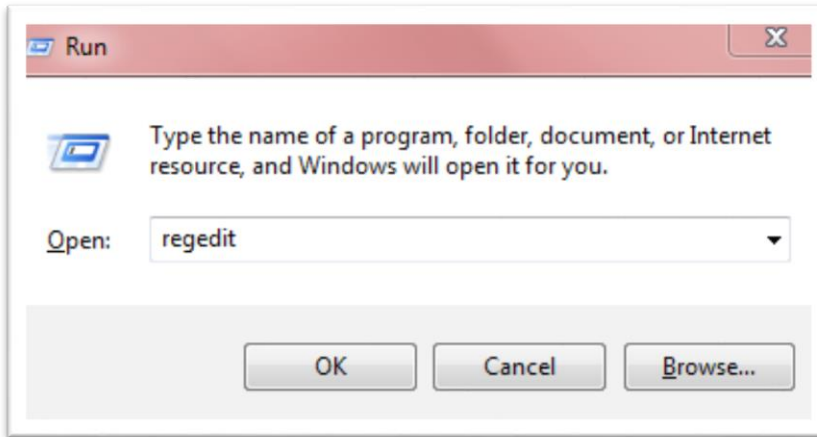
الكـ رـ مـ

سوف نتعلم طريقة إضافة اختصارات برامج الى الزر الأيمن للفأرة، حيث سيسهل عليك فتح أي برنامج فقط من خلال خيارات الفأرة - الماوس -

فقط اتبع الخطوات بالصور وستفهم ان شاء الله

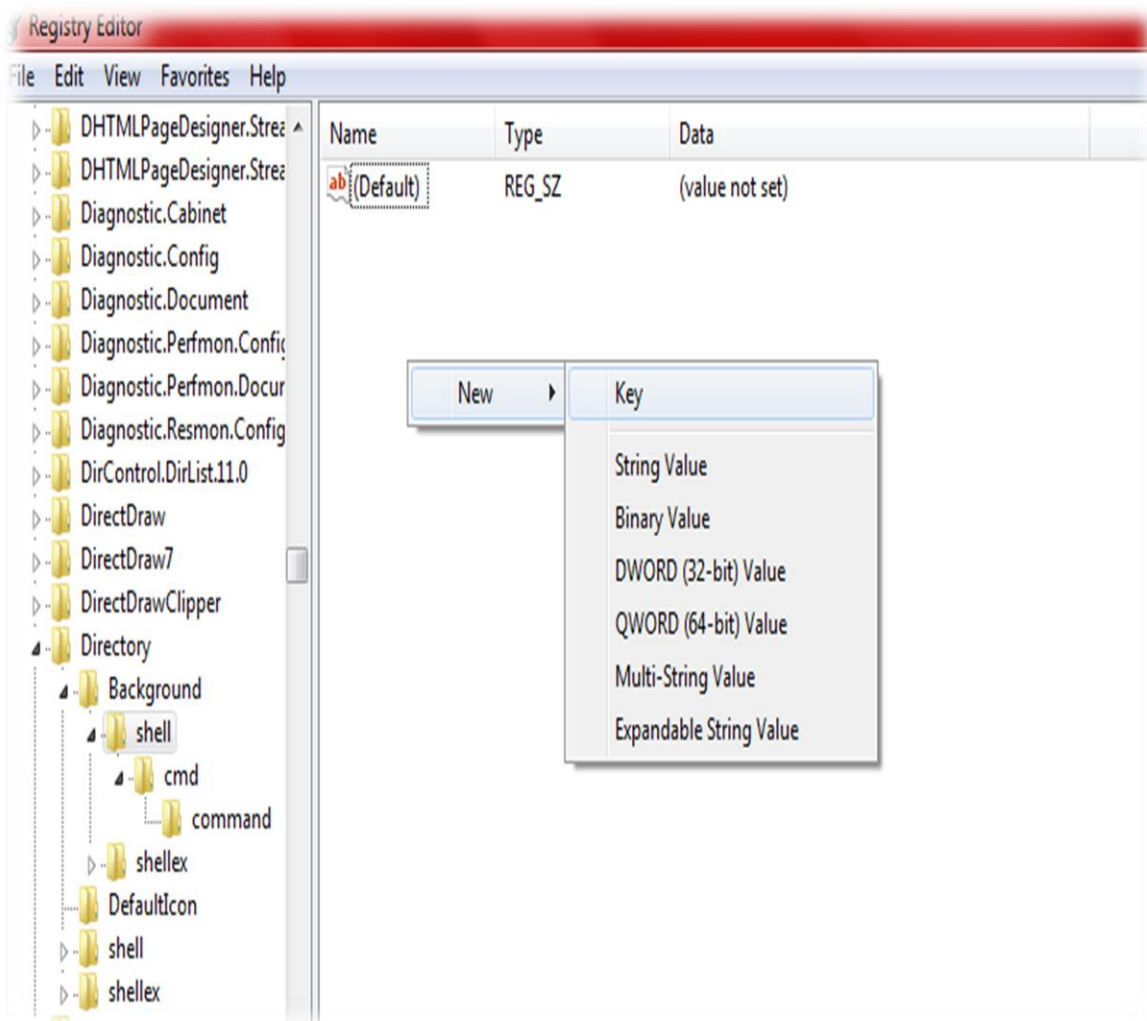
أولا ادخل الى الران () باستخدام زر الويندوز مع الحرف R

قم اكتب **regedit**

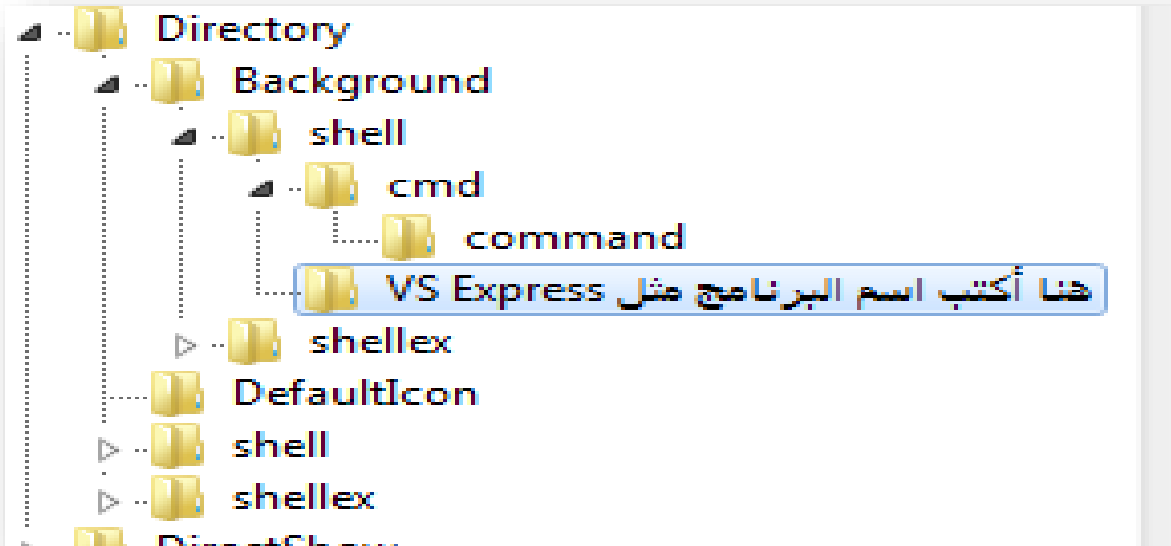


اتبع المسار التالي **HKEY_CLASSES_ROOT\Directory\Background\shell**

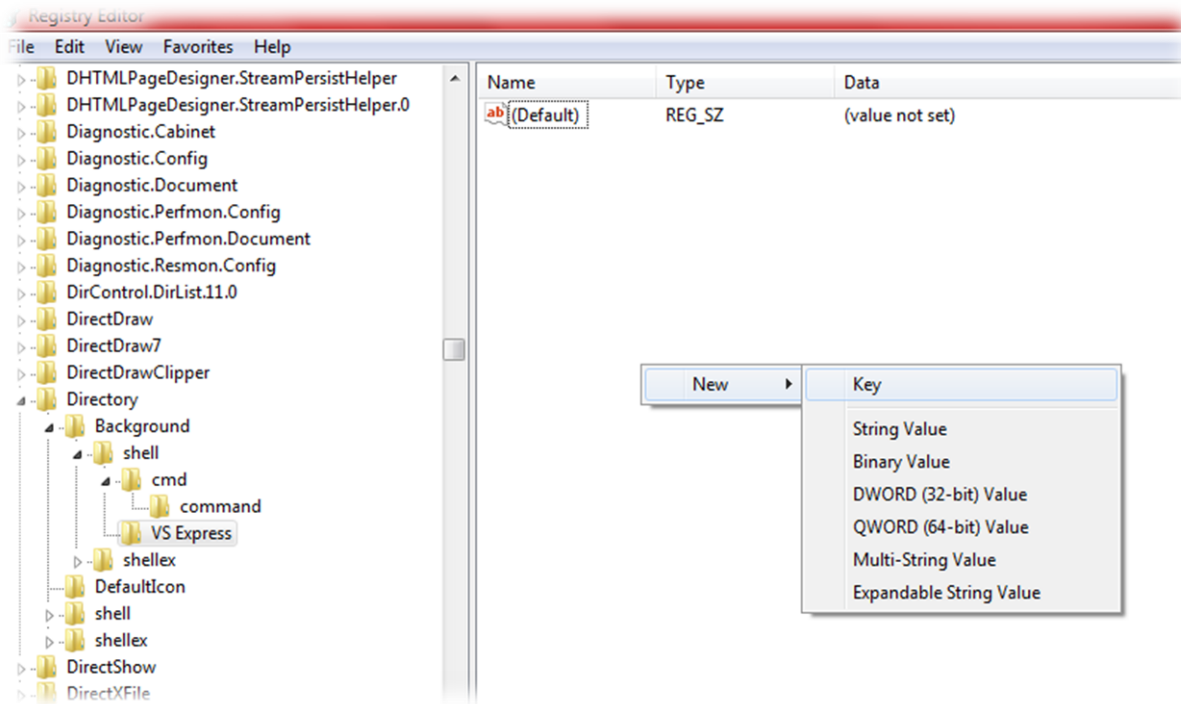
ثم توجه الى الواجهة البيضاء، اضغط على الزر الأيمن واختر الخيار كما هو مبين في الصورة



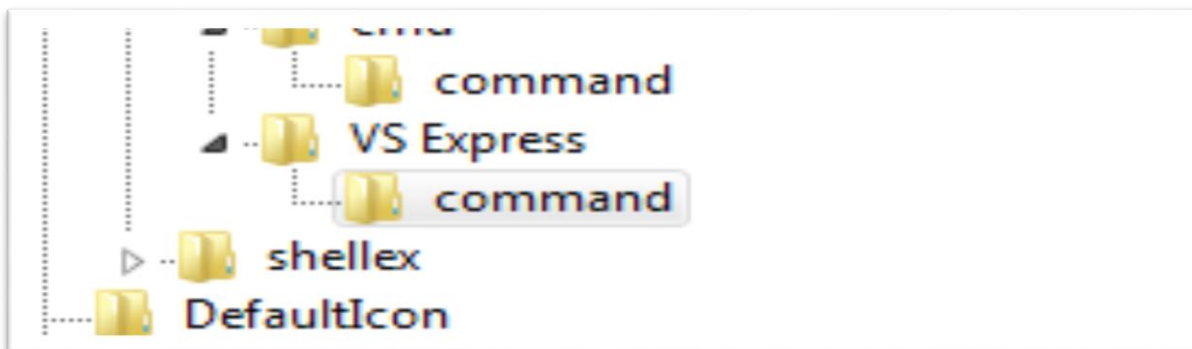
بعد اختيار الخيار السابق يظهر لك مجلد جديد حيث تكتب به اسم البرنامج الذي تريد تشغيله كما هو موضح بالصورة



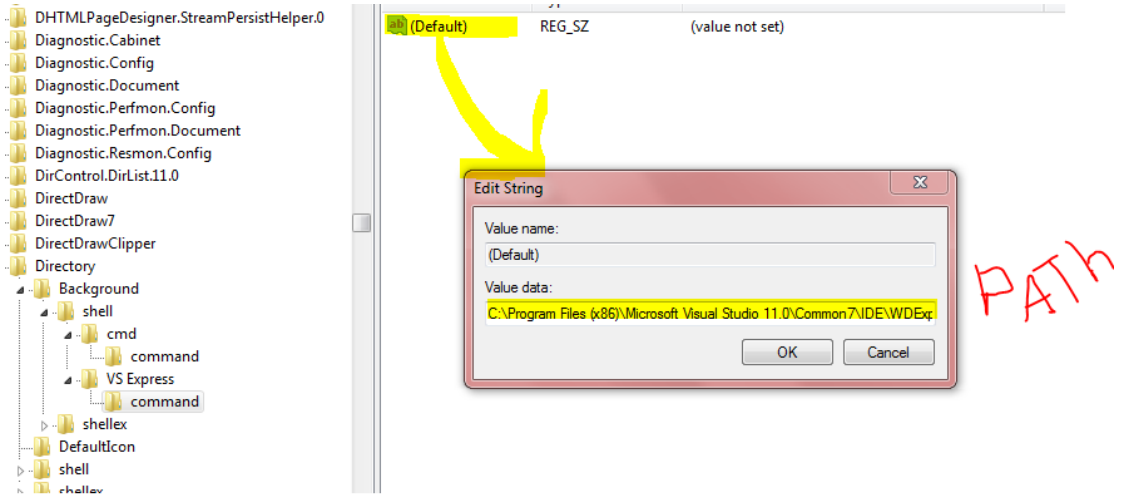
ثم أنشئ مجددا مجلد داخل هذا المجلد (نفس الخطوات السابقة)



لكن هذه المرة سمه باسم معين وهو **command**

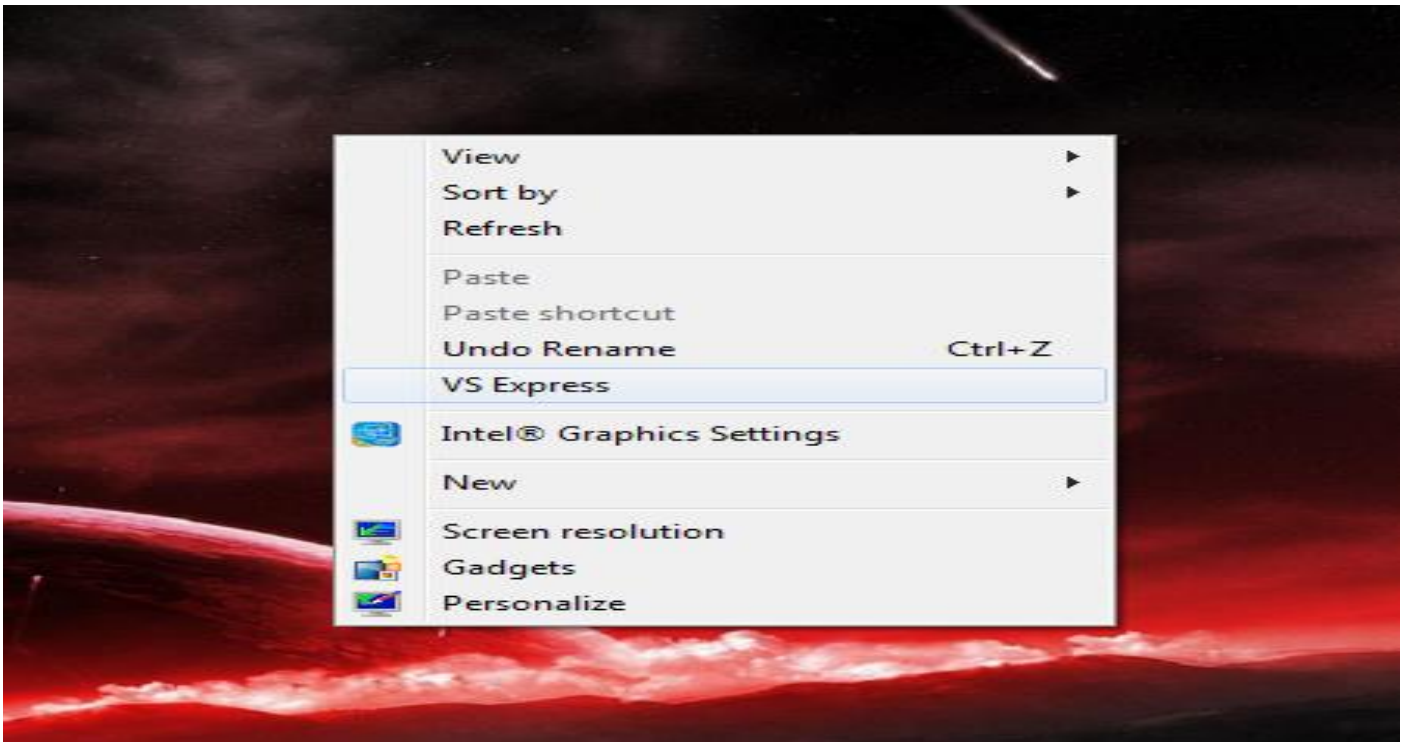


وهذه الخطوة الأخيرة، حيث تقوم بتحديد مجلد **كوموند**، ثم تذهب الخيار الذي هو بالأصفر – فوق وتقوم بنقر مرتين لنظهر لك نافذة صغيرة بها سوف تدخل مسار البرنامج الذي تريد أن يكون اختصار للزر الأيمن



SL ☺

تمت العملية بنجاح والحمد لله



أسأل الله أن يكون هذا الكتيب لوجهه الكريم

وأرجوا أن تكون الطريقة قد نجحت معك، لا تنسانا بالدعاء جزاك الله خيرا

BY souhail.developer@gmail.com

