

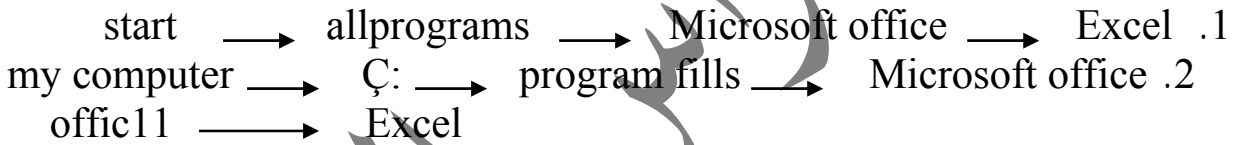
()

(spread sheet)

(325)

(5)

. (cells) ()



_____:

(work books)

(spread sheets)

(work sheet)

(work book)

_____ :

.....



_____ :

() start → (All program) → Microsoft office → Excel

My computer → C:\ → program fills → Microsoft office
 offic11 → Samples → solveSamp

_____ :

...

F1

Excel

office

← () Help

_____ :

(new)

→ (file)

Task pane

Blank workbook

_____ :

Enter

()

D5

/ -1

%200 %75 %100

إعداد : فراس عبدالنبي الزبيدي

() view → (/) Zoom -2

/

. (400 - 10)

custom

/

-: _____

-: _____

(19)

() View → () Tool bars

-: _____

, B1

,A1

*

D1

,C1

(1-1)

()

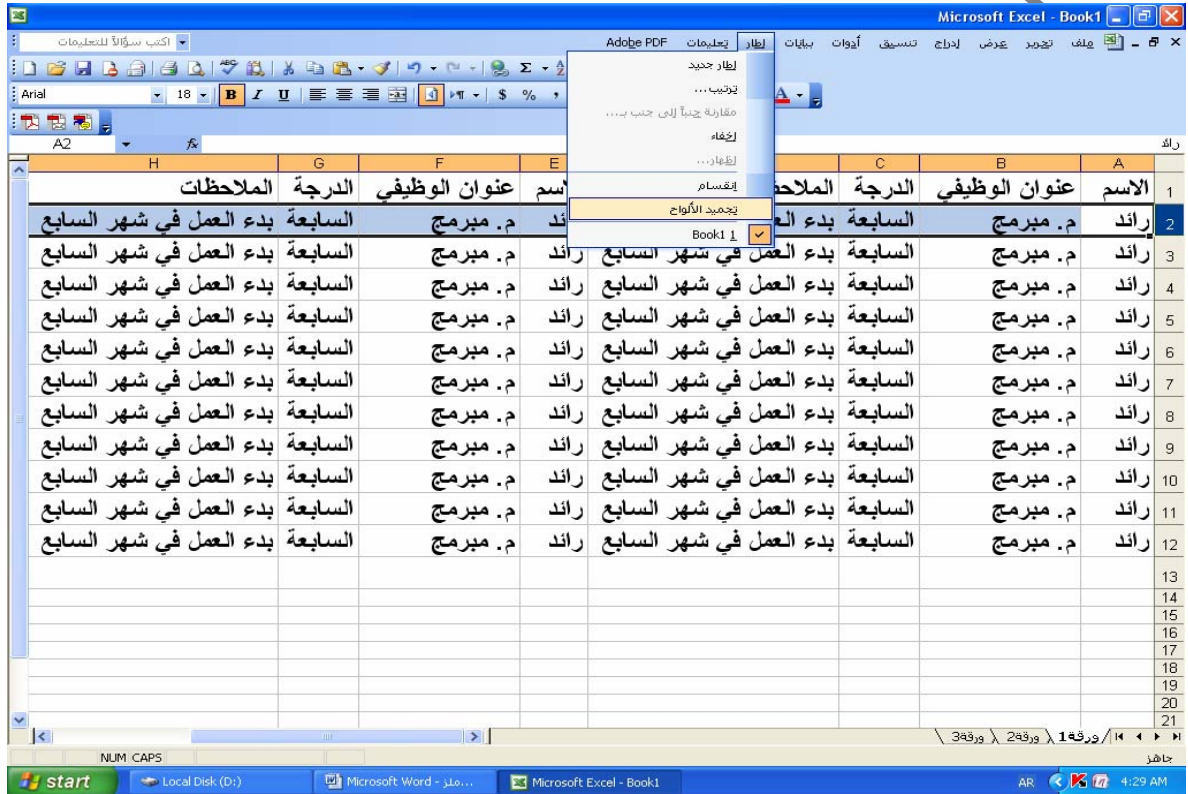
A1

*

Windows →

Freeze panes

(1-1)



(1-1)

—:—

page Down page Up

—:—

:

← options ← Tools
General () ← view()

(Default file location)

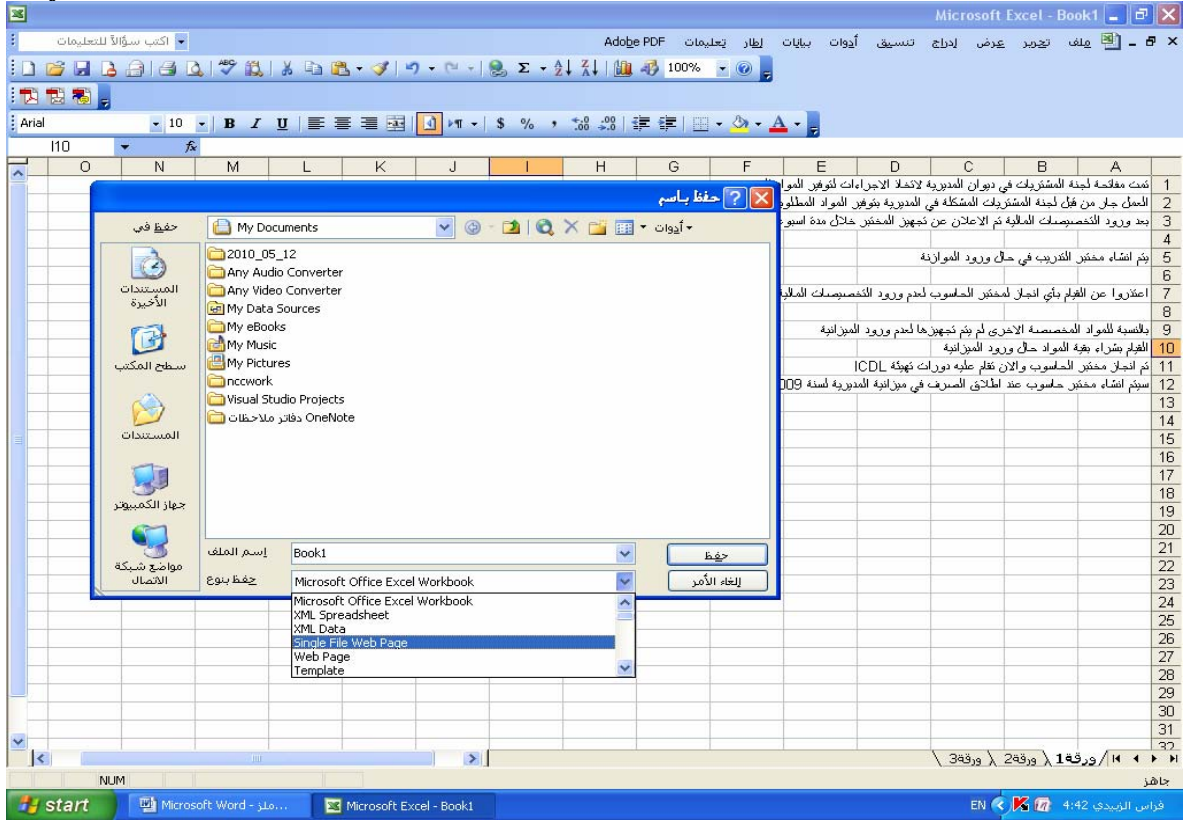
:- _____

(.xls)

-1

← (save as) ← (file)

.(2- 1)



(1 - 2)

_____ :-

()

(file) ← (Exit)

_____ :-

B1, C3 A1

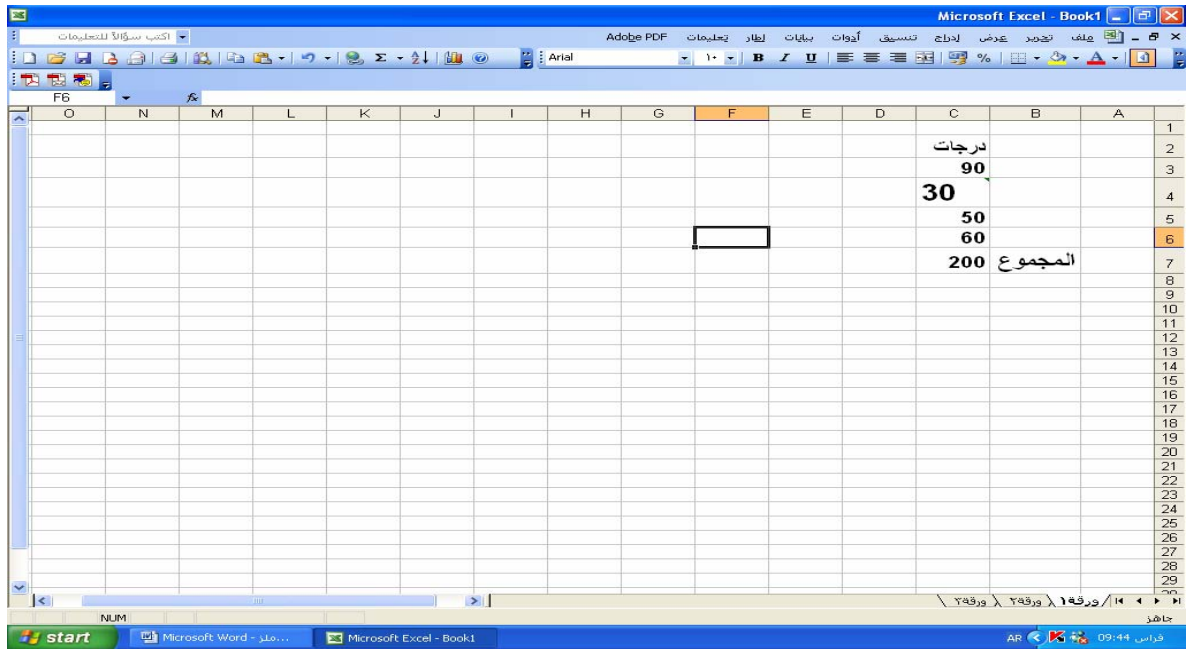
(grid)

(C)

(B)

(A)

(1 4) .



(1 4)

:-

Enter 2009/12/27

4-2009

09

22- 6

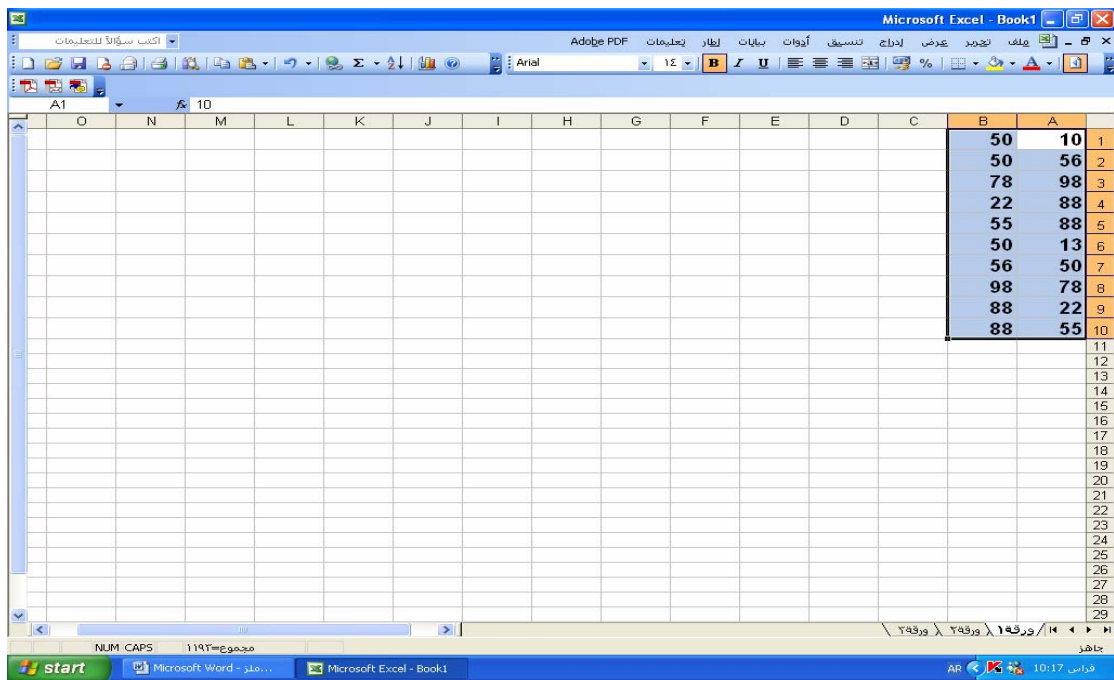
-22

:-

(A1:B10)

(5- 1)

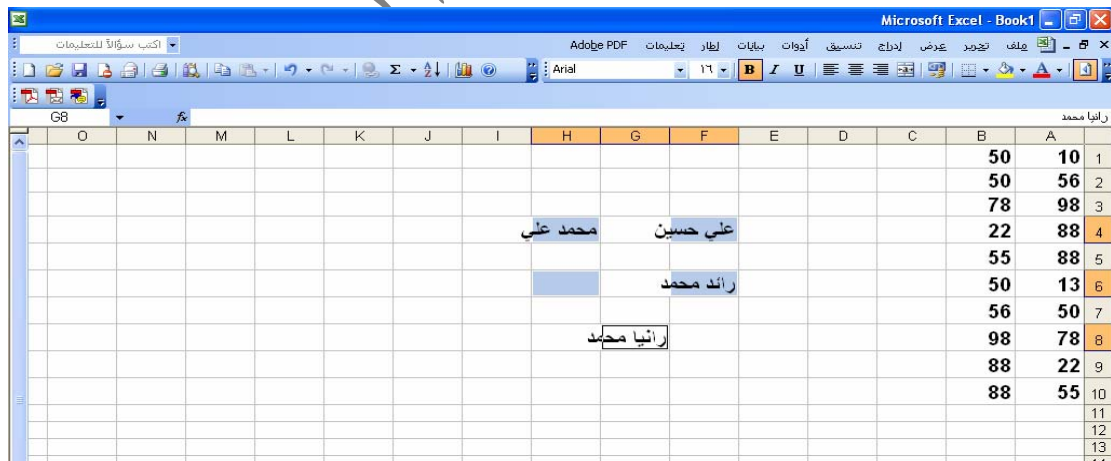
إعداد: فراس عبدالنبي الزبيدي



(5 - 1)

(Ctrl)

(6-1)



(6-1)

(shift)

(ctrl +)

←
(7- 1)

التاريخ	عدد دورات ICDL	عدد المشاركين بدرجات	عدد المشاركين بدون درجات	عدد مدرسي الحاسوب الذين يدرسون مادة الحاسوب
٠٤/٠٨/٢٠٠٩	8	83	83	185
٠٣/٠٨/٢٠٠٩	8	102	100	105
٠٦/٠٨/٢٠٠٩	13	236	236	135
٠٣/٠٨/٢٠٠٩	7	138	138	155
٠٣/٠٨/٢٠٠٩	18	198	298	126

(7- 1)

-: _____

(formula bar)

A1

- 1

fx

A2

Enter

A2

- 2

-

-1

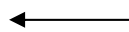
Backspace

-2

-(Redo) (undo)

(-)

(undo)



(Edit)

(8-1)

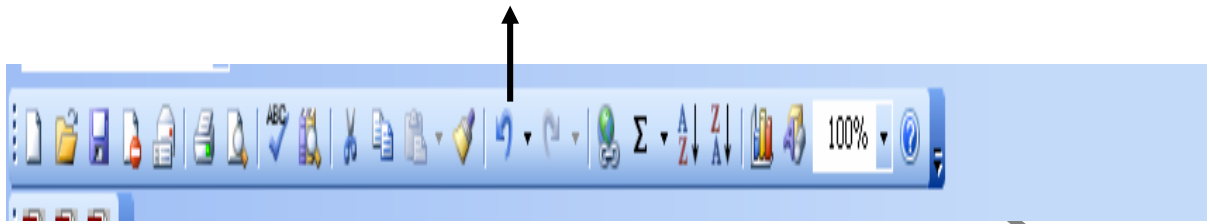
H1

D3

Enter

إعداد : فراس عبدالنبي الزبيدي

D2



(8 - 1)

-:

A1:A5

-1

-2

(Copy)

(Edit)

(marquee)

(Esc)

(9- 1)

	A1	O	N	M	L	K	J	I	H	G	F	E	D	C	تشبيط الصيغة	A
																فراس
																رائد
																علي
																حيدر
																محمد
																منا
																رائيا
																رشا
																9
																10
																11

(9-1)

D1:D5

-3

إعداد : فراس عبدالنبي الزبيدي

(paste) ← (Edit)

F1:F5 A1:A5 - 4

(cut) ← (edit)

F1:F5 A1:A5

(office)

Delete

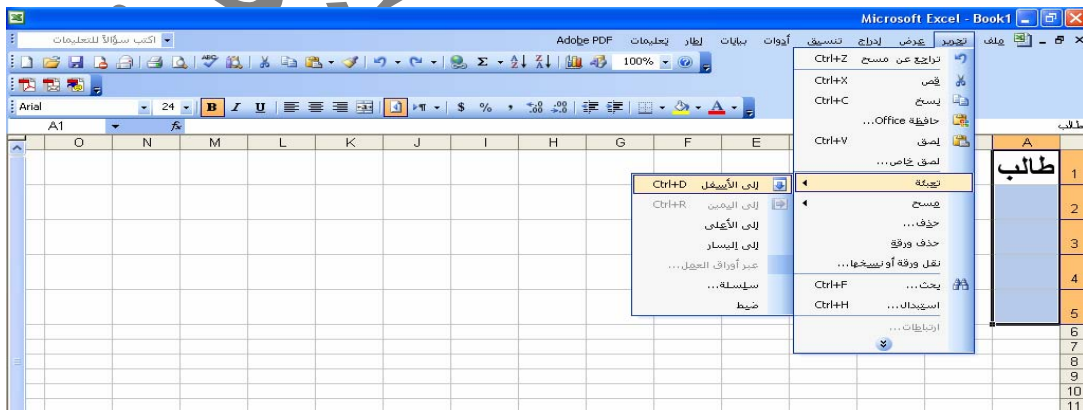
-5

(cut)

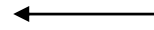
(Auto fill)

A1:A5 (A1) -1

(10 - 1)



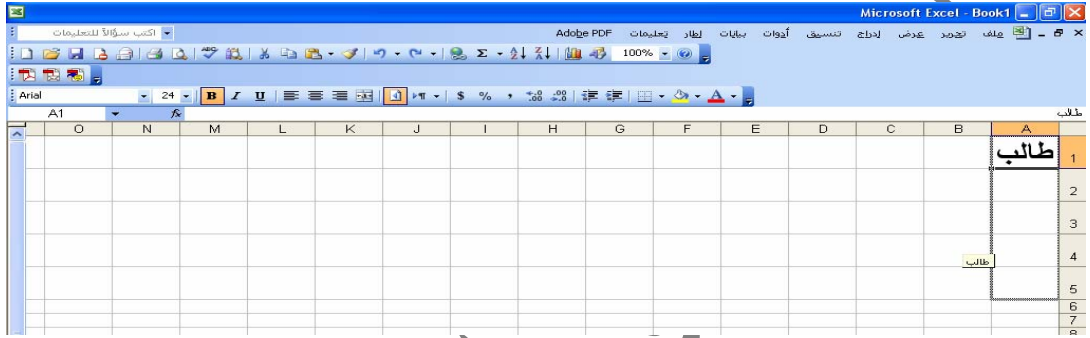
(10 - 1)



/

+

(11 - 1) .



(11 - 1)

fill Auto

)

(series)

(fill)

. (series

(Edit)

(1900)

ctrl

E2

ctrl

ctrl

*

الزبيدي

إعداد : فراس عبدالنبي الزبيدي

(series)

(fill)

(Edit)

(step value)

(step value)

A1:A5

10

14 12 10

(2)

*

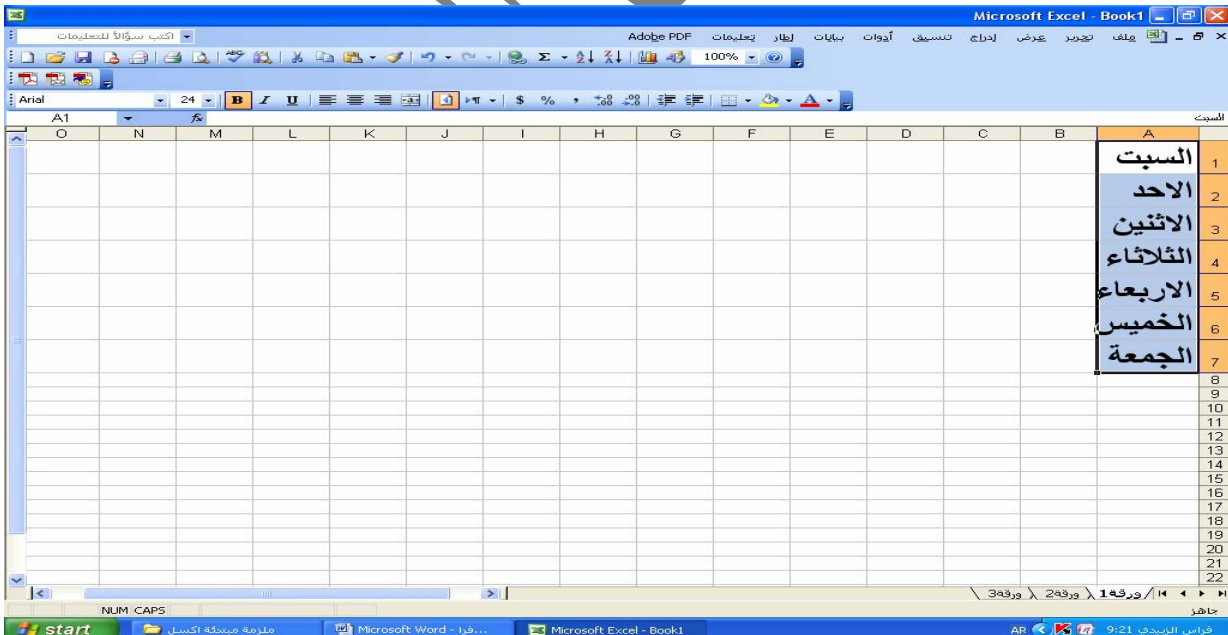
*

(12-1)

(option)

(tools)

OK



(12- 1)

-: find and Replace

find -1

A1:B5

.2

A1:B5 -2

(copy) ← (Edit)

BY600 BZ600

(GO TO) ← (Edit)

By 600

. (13 -1)

By 600

A1

*

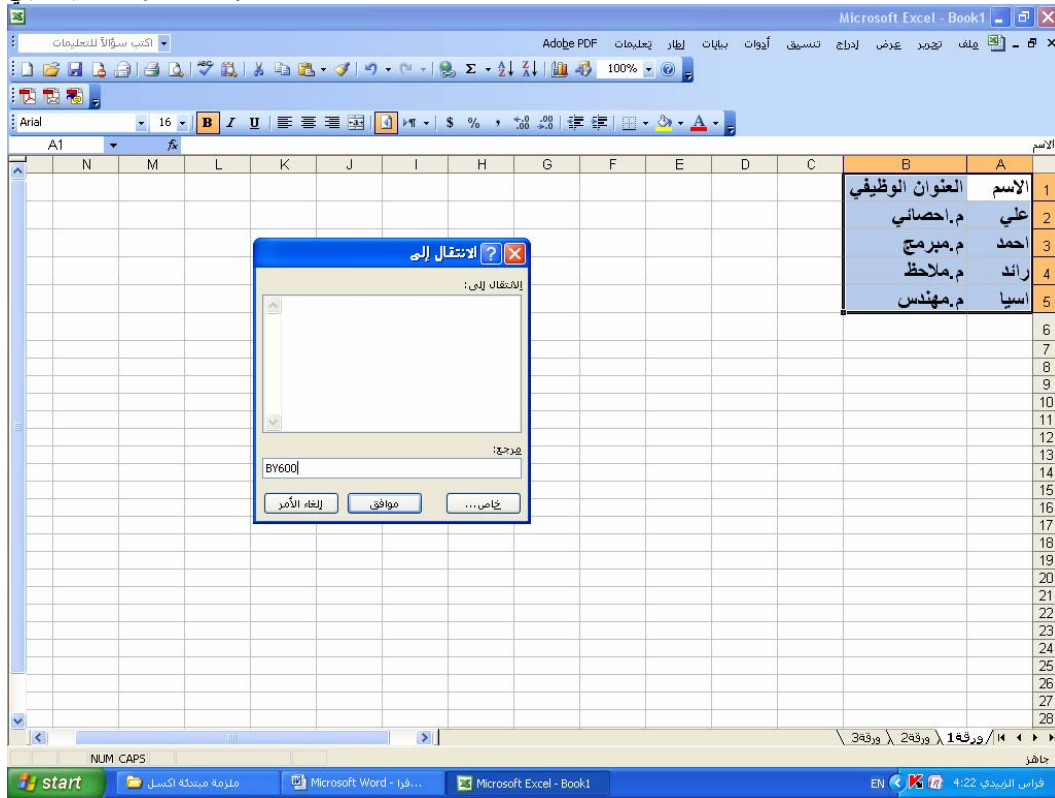
Home + Ctrl

(find) ← (Edit)

(find what)

(find next)

إعداد: فراس عبدالنبي الزبيدي



(1 - 13)

:-

1.

find ← (Edit)

*

F

ctrl

1.

H ctrl .2

*

=:_____

11 .1

(rows) ← (insert)

(12) (11)

C (1) .2

(columns) ← (insert)

E,D

E .3

()Delete ← Edit ()

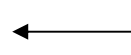
E

=:_____

.1

(70 100 5 40 30)

(data)



(sort)

(sort warning)

*

()

sort

(14-1)

*

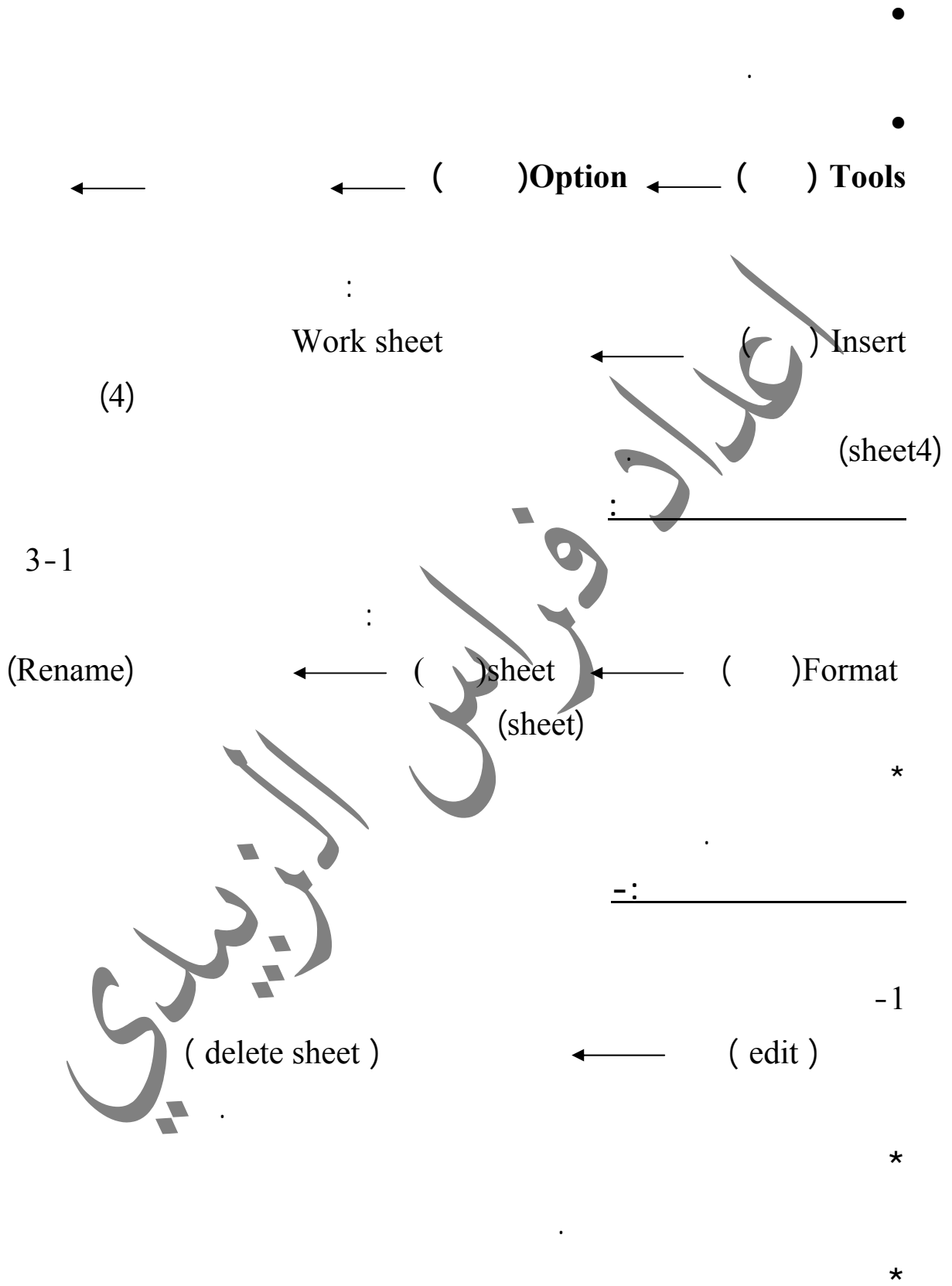


(14- 1)



_____ :

فراس عبدالنبي الزبيدي



- .1
(move or copy sheet)) ← () Edit
(move or copy)
(OK) (Greate or copy sheet)
(2)
- .2
/:-
- .3
/
- _____ :
-: (Formula)

اعداد فراس الزبيدي

:- (functions)

)

(syntax)

(arguments

sum

:-

:

A5=70 A4=5 A3=10 A2= 6 A1= 35 /:

.B5=15 B4= 60 B3= 30 B2 19 B1=10

A1+B2

(=)

:-

6/19

B1/A1

:- _____

15

3.16667

:-

= B3-A3*A2

/:

-30 =

/-:

= (B3-A3)*A2

120

-:

(= B2+I0)

-:

1 I

(SMART TAG)

*

-1

#NAME? -2 دليل على ان هنالك نص مع رقم

#DIV/0 -3 القسمة على صفر غير مسموح

:

Relative)

B2

C6:C10

A1:D9

(addressing

B2=45
C2=23

B3=12
C3=102

-: :
B4= 62
C4=19

B5

sum

(Σ)

119

C5

C2:C4

.144

:

.1

.2

A1=0.175 B2=10 B3=60 B4=45.95 :

C2=B2*A1

/

C2 = B2*A1 = 1.75 C2

C2

C3:C4

C2

C4,C3

A1

A3,A2

C2

*

\$

=B2*\$A\$1 C2

A1 \$

C3:C4

(4) \$ /

=: _____

\$A1

A\$2

(ENTER)

/

A1=0.175 A2=0.2 A3=0.25 B2=10 :

C2= \$ B\$ 2* \$A1

1.75

C2 = /

C2

. (2*2.5)

C3:C4

=: _____

.....

.(

)

-sum, count:

:(sum) -1

إعداد : فراس عبدالنبي الزبيدي

-2 (count)

(18-1) (17-1)

-3 : (COUNT IF)

(19 - 1)

3 20

) /

(

A1=20

A2=40

A3=60

A4=10

A5=11

A6

/

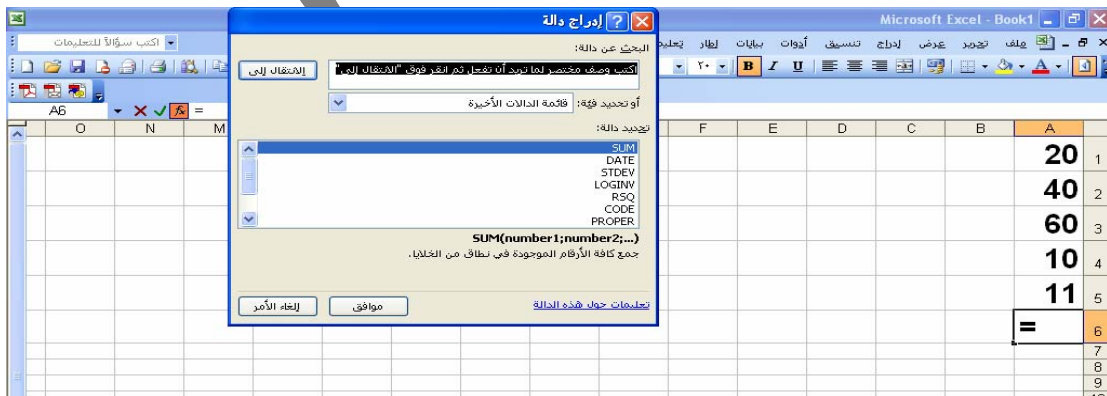
Σ

← (function) ← (insert)

OK

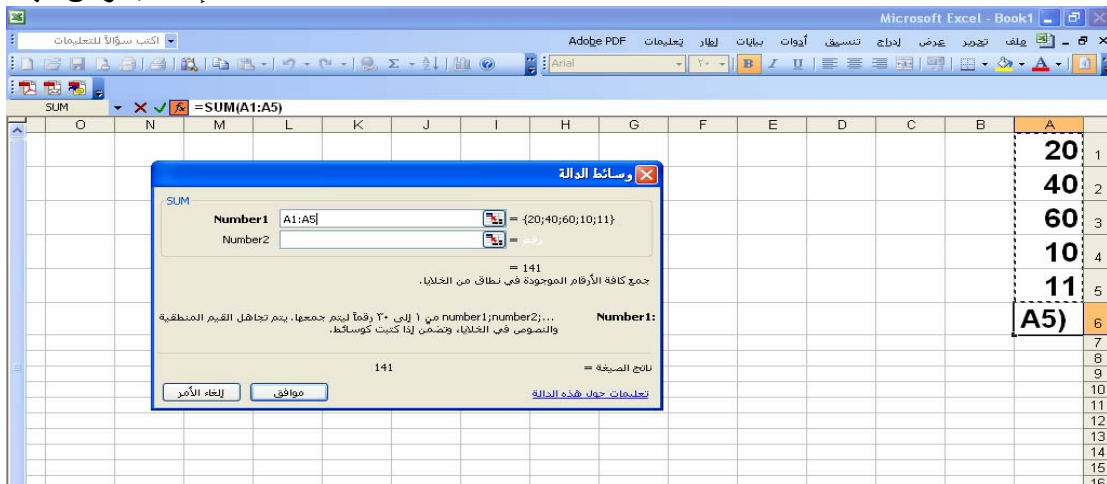
A1:A5

. (16 - 1) (15 - 1)



(15 - 1)

إعداد : فراس عبدالنبي الزبيدي



(16 - 1)

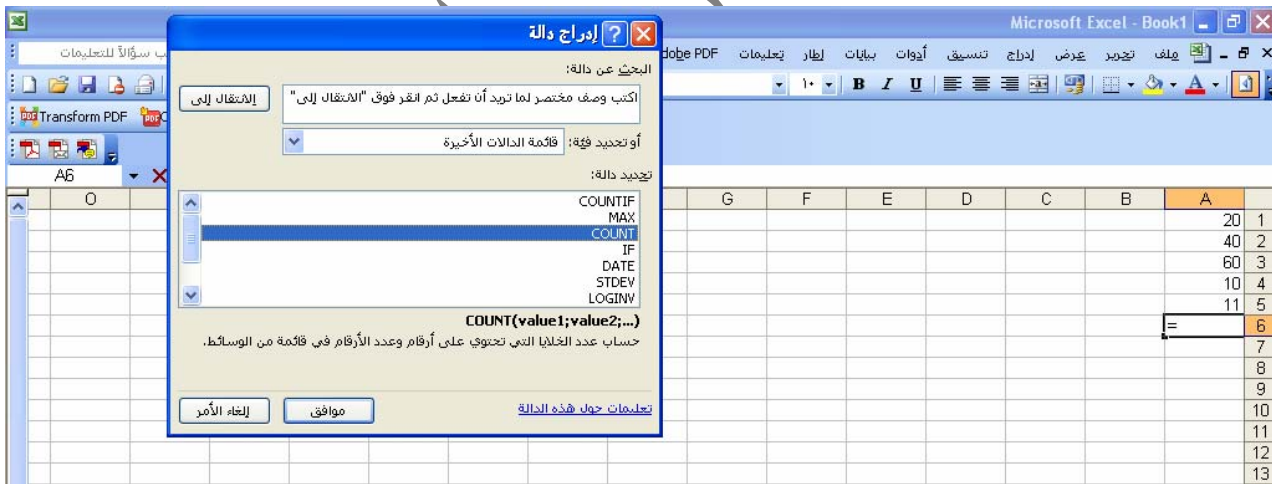
(count)

(18-1) (17-1)

((value1))

A1:A5

OK

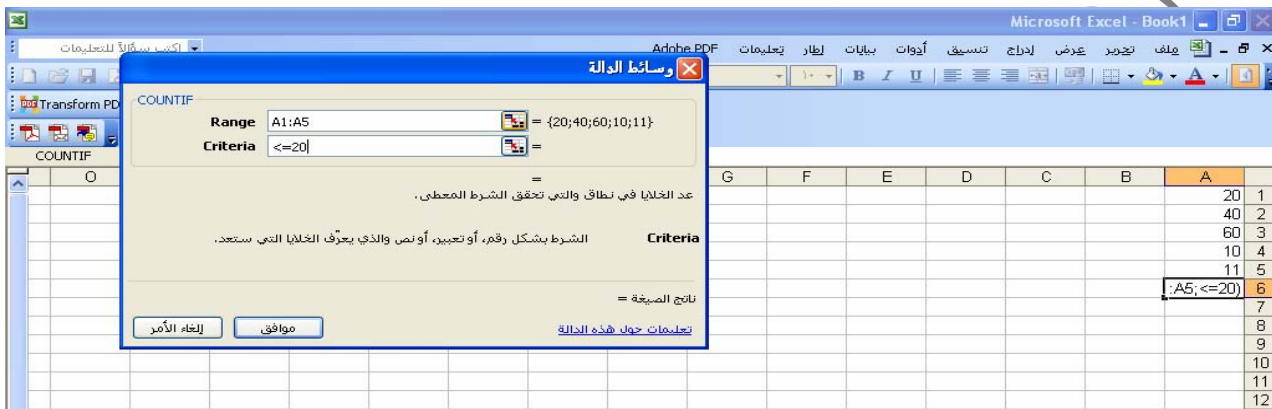


(17-1)

إعداد : فراس عبدالنبي الزبيدي



(18-1)



(19-1)

الزبيدي

f_x

-1 - : _____
-2

- : _____

:Maxium -1

: Minimum -2

: Average -3

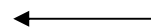
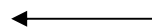
/

A1=100 A2=90 A3=25 A4=88

A5

/

MAX



إعداد : فراس عبدالنبي الزبيدي

(20 - 1) (19- 1) MAX

A1:A4

OK

(Number1) MAX

MIN

MAX

(22-1) (21-1)

(21 - 1)

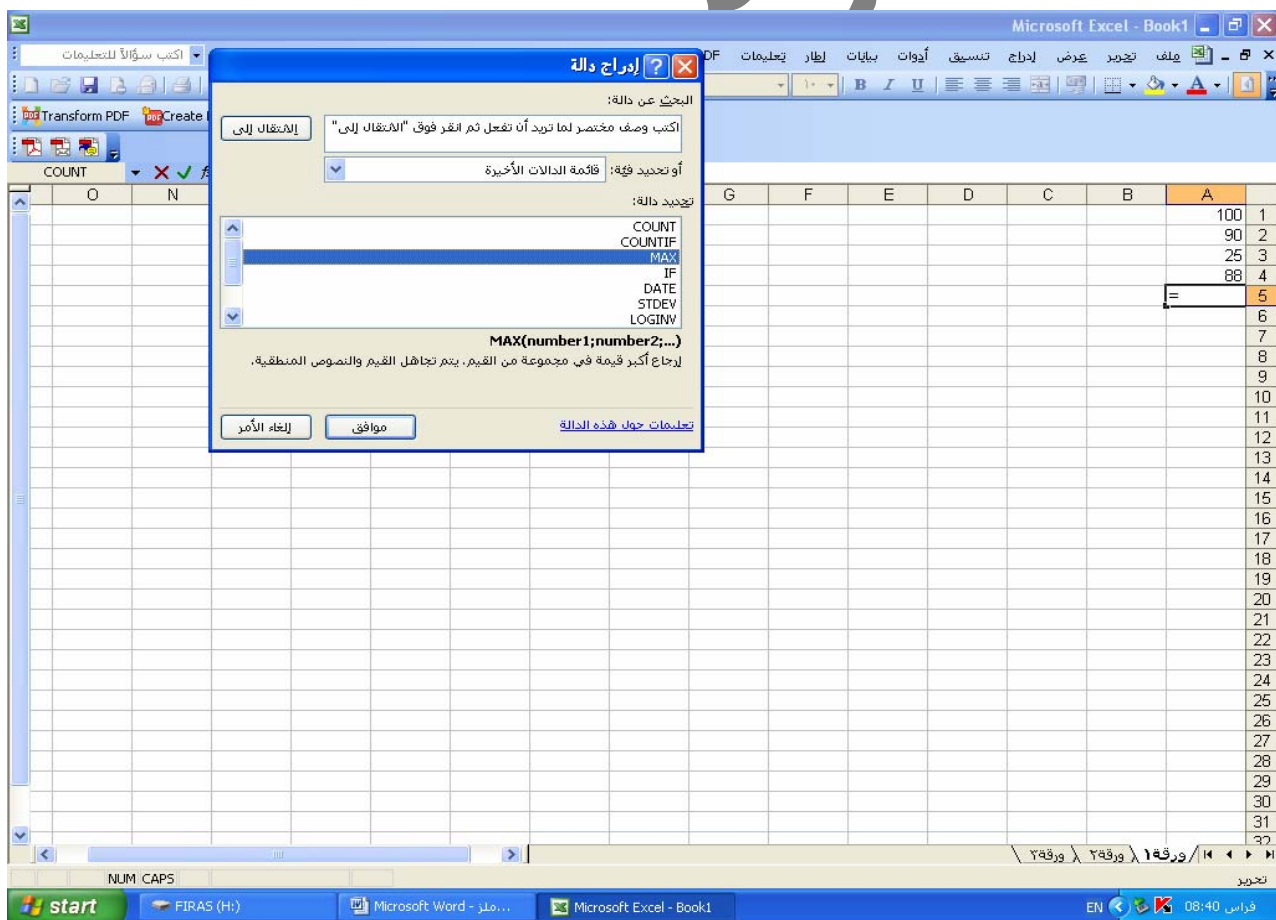
(Average)

(22-1)

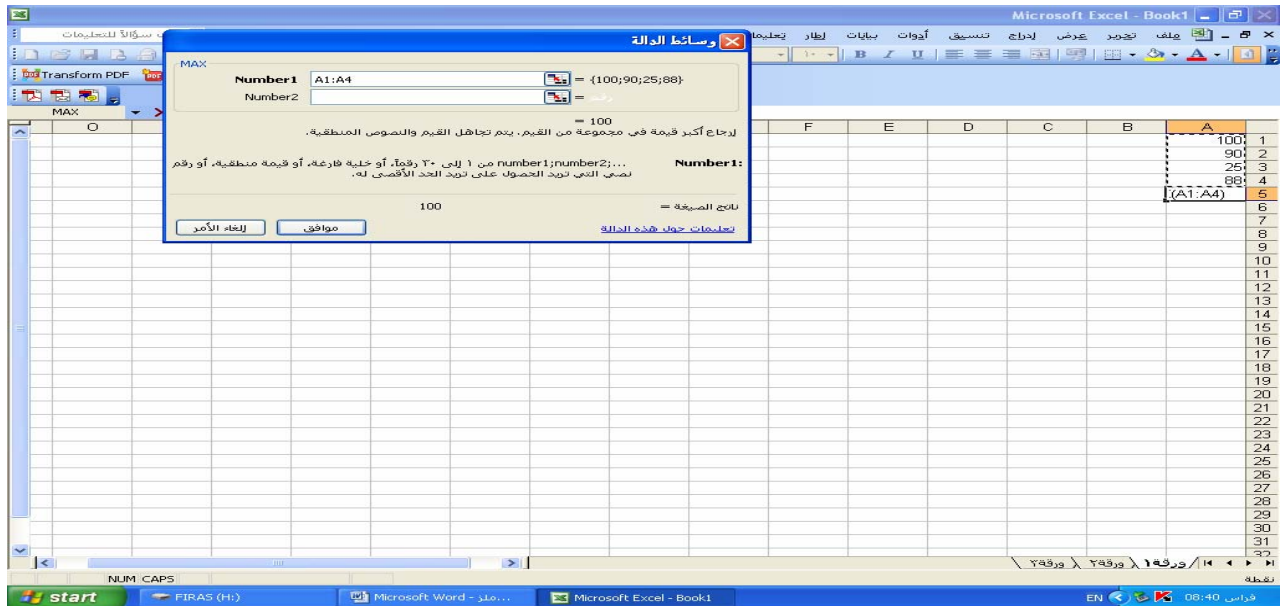
A1:A4

OK

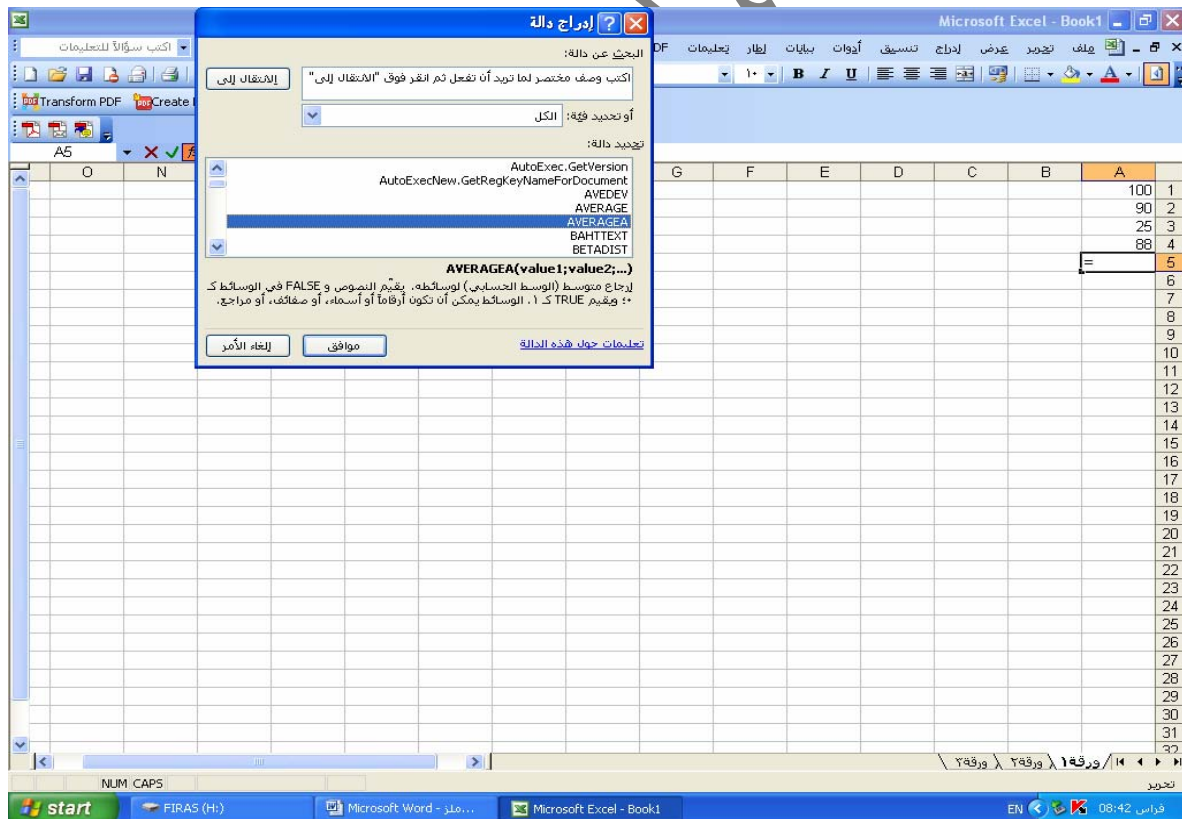
((value1))



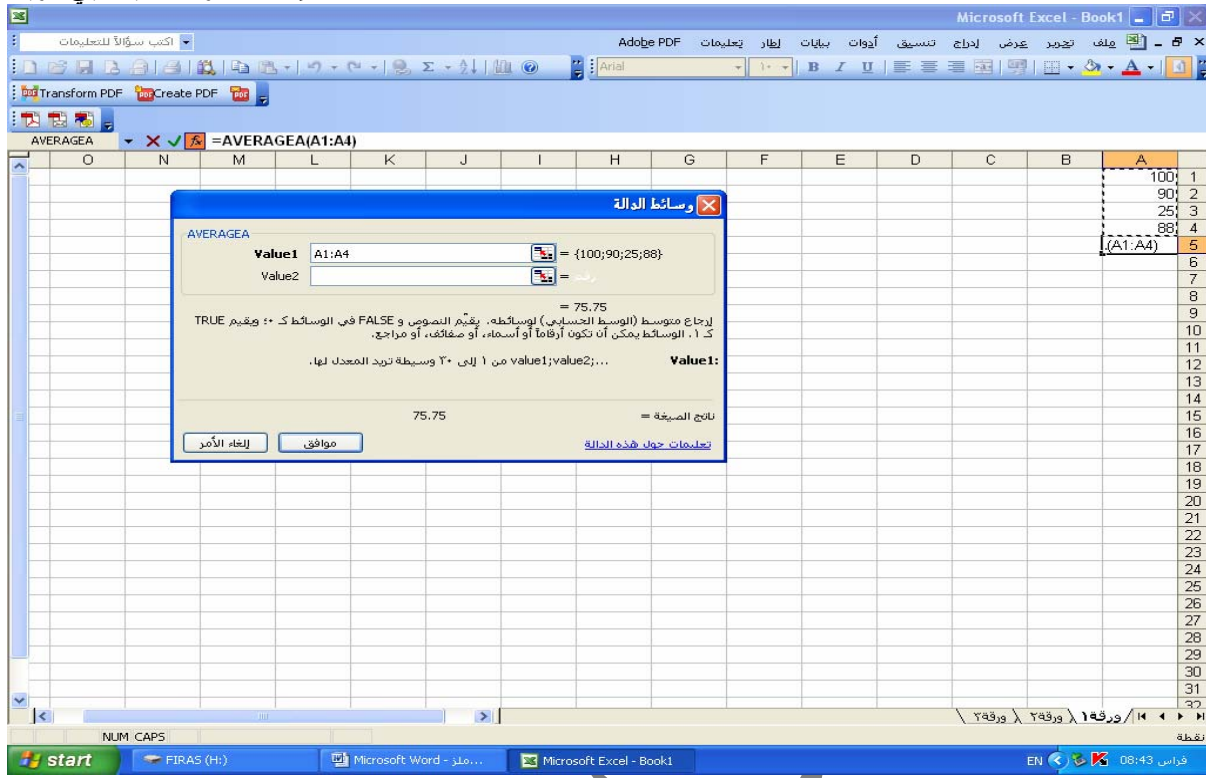
(19-1)



(20-1)



(21-1)



(22-1)

IF

(><, =, >, <, <=, >=)

: LOGICAL_TEST -1

: VALUE_IF_TRUE -2

: VALUE_IF_FALSE -3

/

IF

الاسم	دين	رياضيات	كيمياء	فيزياء
علي	90	80	70	80
عباس	100	45	40	60
منا	88	60	80	65
أسيل	50	60	60	70
رانيا	45	35	40	60

IF /

B2:E2

(<= 45)

CRITERIA

40

(23-1)

45

F2

(0)

(24 -1)

الاسم	دين	رياضيات	كيمياء	فيزياء	الاحتمال بشرط
عنى	90	80	70	80	0
عباس	100	45	40	60	
منا	88	60	80	65	
اسيل	50	60	60	70	
رانيا	45	35	40	60	

(23-1)

إعداد : فراس عبدالنبي الزبيدي

الاسم	دين	رياضيات	كيمياء	فيزياء	الاحتمال بشرط
عنى	90	80	70	80	0
عباس	100	45	40	60	2
منا	88	60	80	65	0
اسيل	50	60	60	70	0
رانيا	45	35	40	60	3

(24-1)

IF

(25-1)

IF

0=

F2:F6

OK

(26-1)

G2

.(27-1)

إعداد : فراس عبدالنبي الزبيدي

Microsoft Excel - Book1

Adobe PDF تعليمات إظهار أدوات تنسيق إدراج عرض تحرير ملف

Transform PDF Create PDF

IF =IF(F2:F6=0)

الاسم	دين	رياضيات	كيمياء	فيزياء	الاحتمساب بشرط
علي	90	80	70	80	0
عباس	100	45	40	60	2
منا	88	60	80	65	0
اسيل	50	60	60	70	0
رانيا	45	35	40	60	3

وسائط الدالة

IF

Logical_test: F2:F6=0

Value_if_true: = {TRUE;FALSE;TRUE;}

Value_if_false: =

التأكد من تحقق الشرط ولإرجاع قيمة معينة عند TRUE وأخرى عند FALSE.

Logical_test هي أية قيمة أو تعبير يمكن تعيينه إلى TRUE أو FALSE.

نتائج الصيغة =

تعليمات حول هذه الدالة

إلغاء الأمر موافق

(25-1)

Microsoft Excel - Book1

Adobe PDF تعليمات إظهار أدوات تنسيق إدراج عرض تحرير ملف

Transform PDF Create PDF

IF =IF(F2:F6=0;"ناجح";"راسب")

الاسم	دين	رياضيات	كيمياء	فيزياء	الاحتمساب بشرط
علي	90	80	70	80	0
عباس	100	45	40	60	2
منا	88	60	80	65	0
اسيل	50	60	60	70	0
رانيا	45	35	40	60	3

وسائط الدالة

IF

Logical_test: F2:F6=0

Value_if_true: "ناجح"

Value_if_false: "راسب"

التأكد من تحقق الشرط ولإرجاع قيمة معينة عند TRUE وأخرى عند FALSE.

Logical_test هي أية قيمة أو تعبير يمكن تعيينه إلى TRUE أو FALSE.

نتائج الصيغة =

تعليمات حول هذه الدالة

إلغاء الأمر موافق

(26-1)

الاسم	دين	رياضيات	كيمياء	فيزياء	الاحتساب بشرط
علي	90	80	70	80	IF
عباس	100	45	40	60	ناجح
منا	88	60	80	65	
اسيل	50	60	60	70	
راتيا	45	35	40	60	

(27-1)

:-

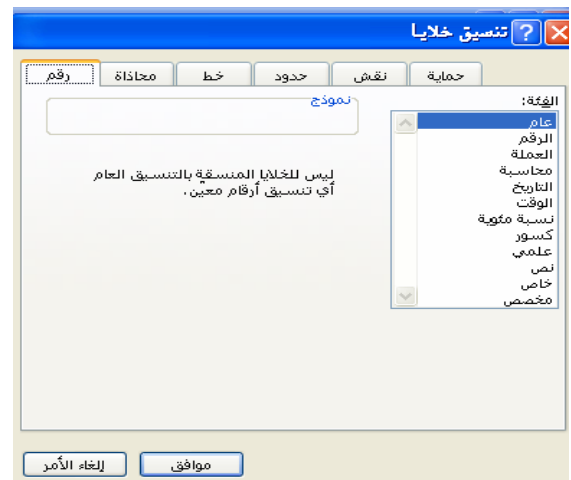
() Format ← () cells

(28-1)

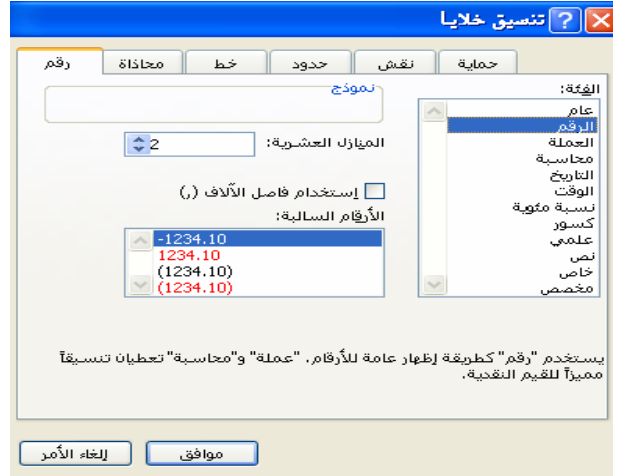
()

()

(29-1)



(28-1)



(29-1)

()

()

()

()

()

...

الزبيدي

عداد فراس

:- _____

:- _____

∴

.1

إعداد: فراس عبدالنبي الزبيدي

67	88	70	55	40	60	90	100	

.2

← (CHART) ← () INSERT

.3

(30-1)

.4

()

CHART)

.5

(OPTION

(CHART LOCATION)

.6

(AS OBJECT IN)

(1)



(30-1)

*

:-

() ()

1.

2. (chart)

(chart option)

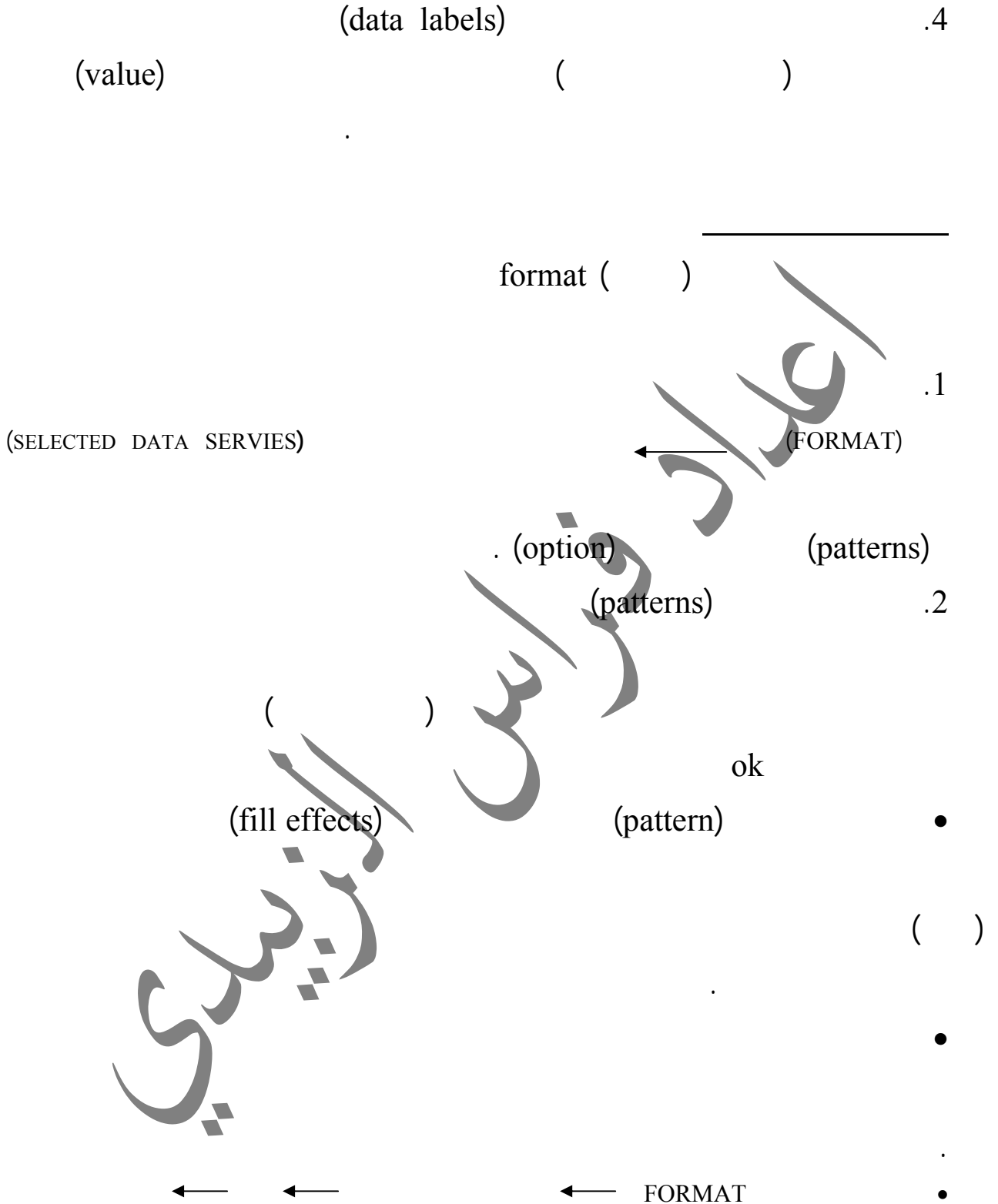
(titles)

. ()

()

3. (legend) ()

...



/

-:

:

(chart)

-:

.1

-:

.2

-:

.3

()

()

-:

.4

-:

.5

() (ok)

-:

← (Locution)

← (chart)

(1)

. (delete)

*

•

الزبيدي

اعداد فراس

الزبيدي

_____ :-

.1 ()file ← ()page setup

.2 (margins)

()
(print preview)

_____ :-

(file) ← (page setup) ← (page)

(header)

_____ :-

(footer)

← (page setup) ← (file) .1
(header footer)

: (**custom header**) _____ .

(**custom footer**) _____ .

ok

-:

•

•

(/) header/footer ← view ()

_____ :

.1

ABC ✓

(Spelling) ← (Tools) .2

-

A1

-

() Spelling

Not in dictionary

(change)

-

*

*

.() OK

()*

.2

Print Preview () ← File ()

(9)

-:

.1

-:

.2

-:

.3

-:

.4

/

-:

.5

:

.6

:

.7

:

.8

:

:

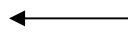
-:

.1

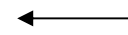
E300

.2

(sheet)



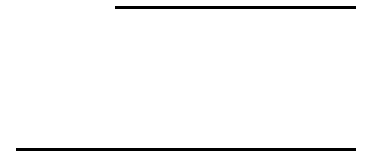
(page setup)



(File)

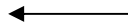
(Rows to repeat at top)

.(rows to repeat at top)



()

إعداد فراس الزبيدي



.1

-: (printer)

-

-: (properties) -

-: (print range) -

-:(print what) -

-:(copies) -

ok

(print to file)

(31-1)

The screenshot shows a Microsoft Excel window with a 'Print to File' dialog box open. The dialog box has 'Output File Name:' set to 'ments and Settings\acer\My Documents\المصادر.pri'. Below the dialog box, a table is visible in the Excel spreadsheet. The table has two columns: the first column contains phone numbers (08, 07, 09, 09, 09, 09, 08) and the second column contains numbers (35966, 34137, 205, 176, 79, 78, 1095). The third column contains Arabic text (1, 2, اميل, 4, 5, 6, 7, 8).

08	35966	1
07	34137	2
	اميل	3
09	205	4
09	176	5
09	79	6
09	78	7
08	1095	8

(31-1)

/

