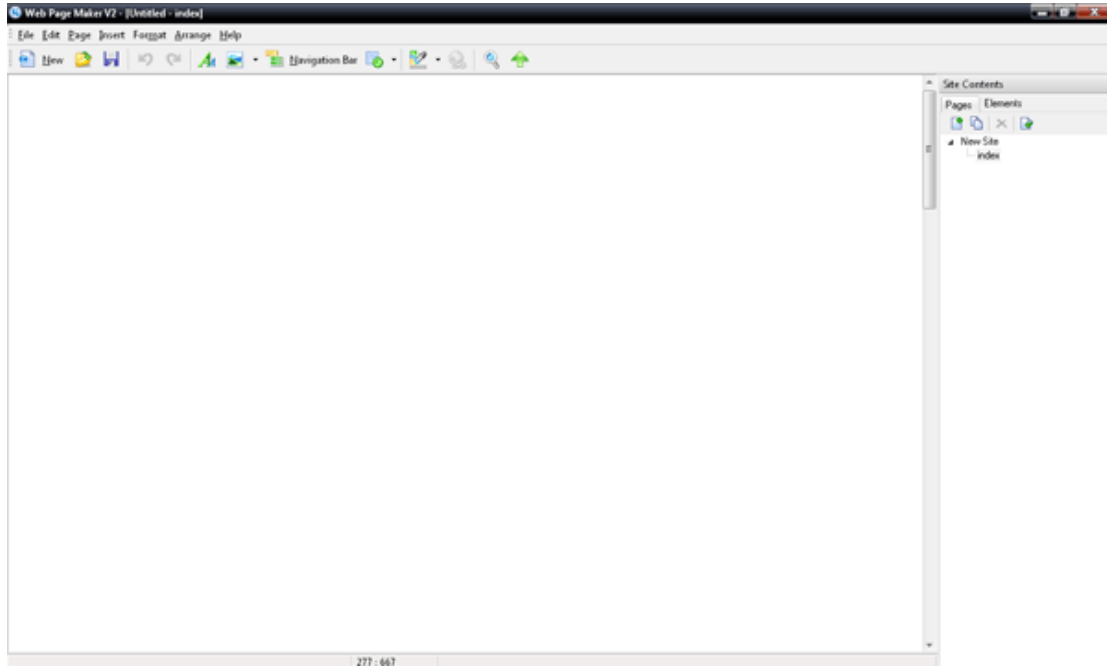


## المقدمة

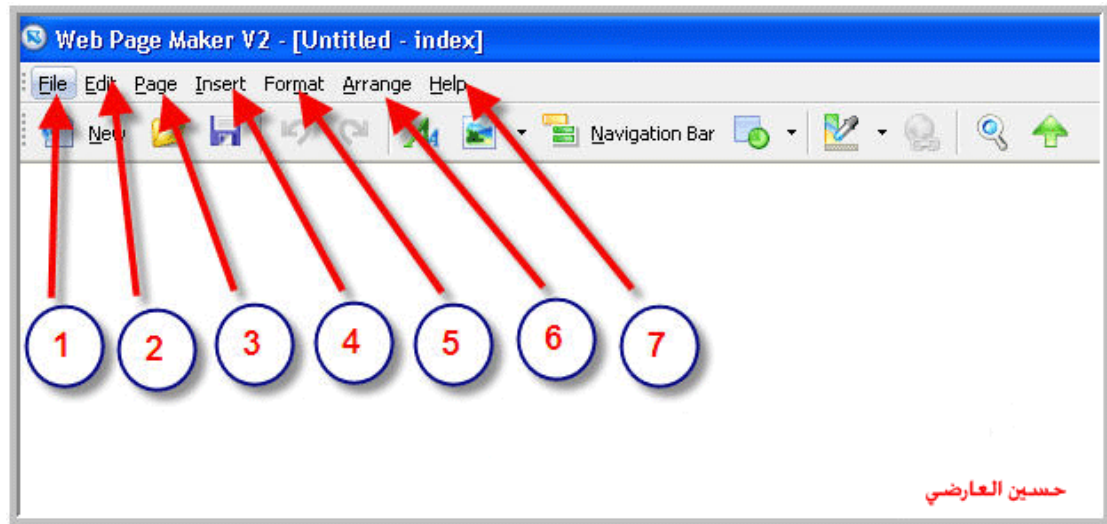
أقدم لكم دروس في تعلم برنامج **Web Pag maker** لتصميم المواقع وهو يعتبر من أسهل برامج تصميم المواقع حيث يكون خالي من التعقيد ويمكنك من إنشاء موقع وبطريقة احترافية . سأقوم بشرح مفصل و وافي إن شاء الله لهذا البرنامج لكي يتمكن أي مستخدم للكومبيوتر إن يقوم بتصميم موقعه الخاصة به ونشره على شبكة الانترنت لذلك أتمنى للجميع الفائدة .  
حسين العارضي

واجهه البرنامج :-

بعد تنصيب البرنامج نقوم بفتحه ستظهر لنا واجهه البرنامج كما موضح بالصورة



هذه الصفحة هي واجهه البرنامج وتمثل صحة عمل جديد الصورة التالية سأقوم بشرح القوائم الرئيسية في البرنامج



**1- file:** هنا تجد كل ما تحتاجه لبدأ عمل جديد أو فتح عمل سابق من هنا يمكنك تسجيل العمل عند الانتهاء

**2- Edit:** هنا يمكنك قص و لصق و حذف ما تريد و من هنا يمكنك قفل العمل و فتح متى شئت

**3- Page:** هنا تجد صفحات موقعك و يمكنك أيضا إضافة صفحة جديدة أو حذف صفحة.

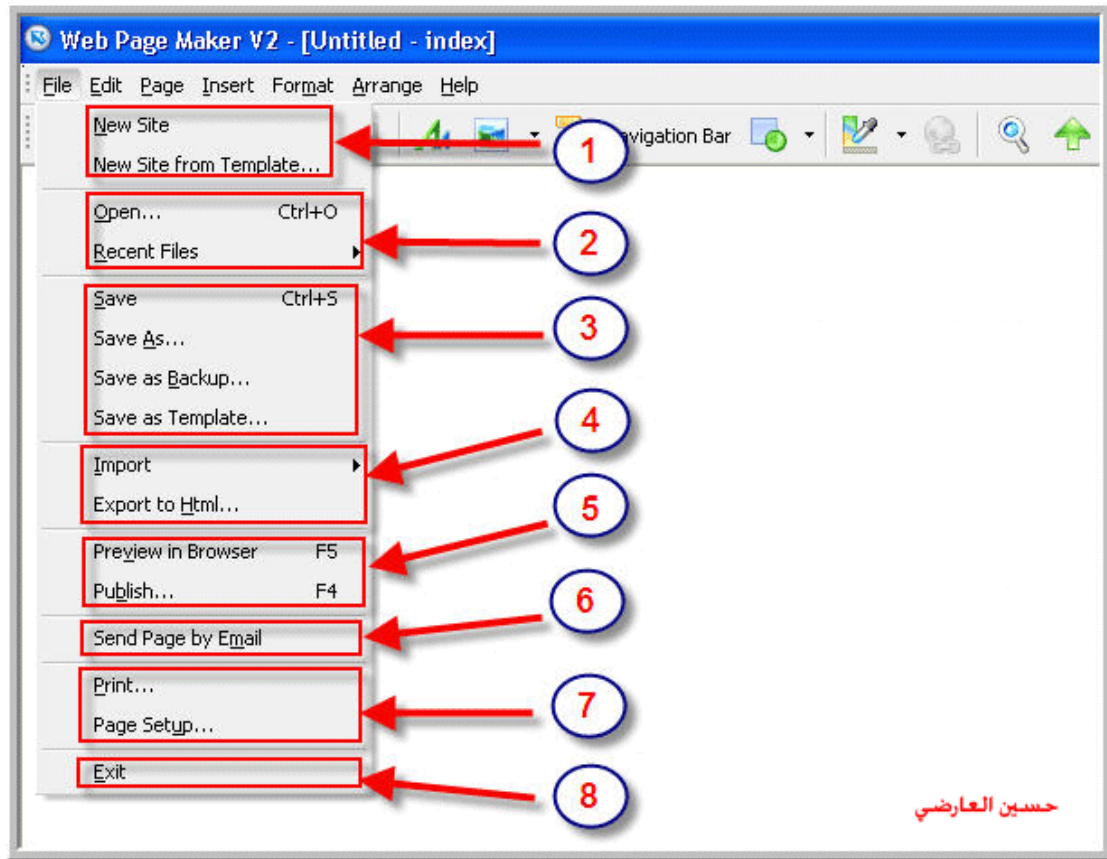
**4- Insert:** ومن هنا يمكنك إضافة ما تريد إلى موقعك كما تشاء حيث تجد كل ما تحتاجه

**5- Format:** لإضافة ستايل إلى موقعك أو خلفيه من تصميمك ولأختيار وضع الصفحة في اليمين أو اليسار .

**6- Arrange:** هنا الكثير من الأزرار الجميلة لموقعك والكثير من البنرات و الخلفيات .

**7- Help:** هنا يمكنك تسجيل البرنامج والتعرف على النسخة .

انتهينا من تعريفكم على واجهة البرنامج والقوائم التي فيها ألان نأتي إلى شرح القوائم وما يوجد بداخلها .



- 1

**New site**: لبدأ عمل جديد .

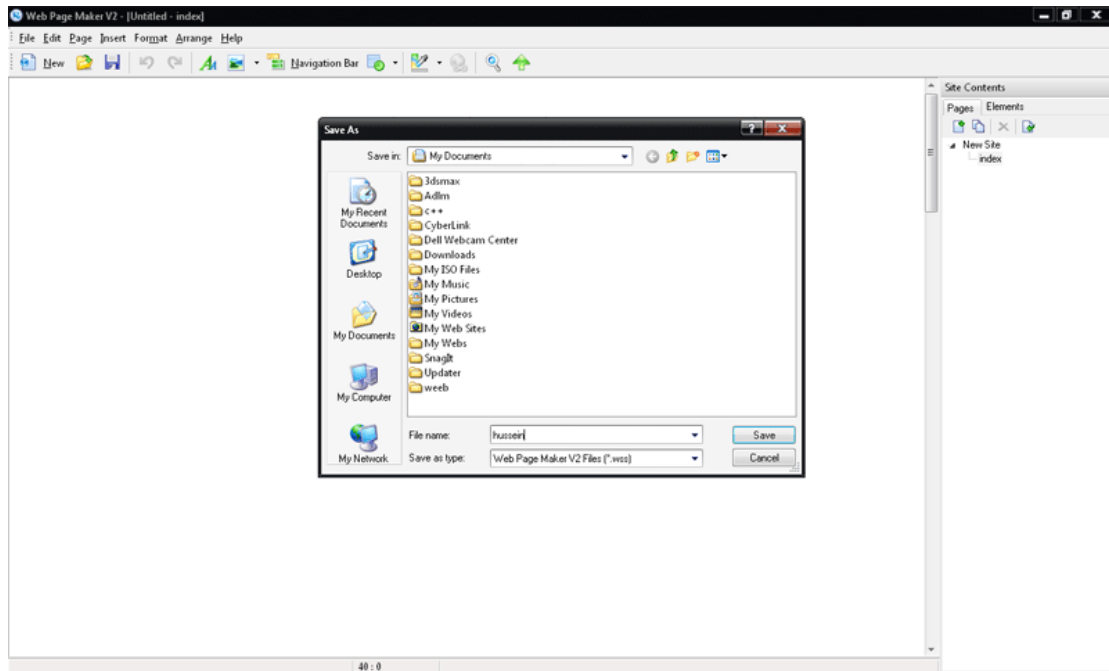
**New site form Templet**: لبدأ عمل جديد من تصميم جاهز لديك .

-2

**Open**: لفتح عمل سابق قمت به .

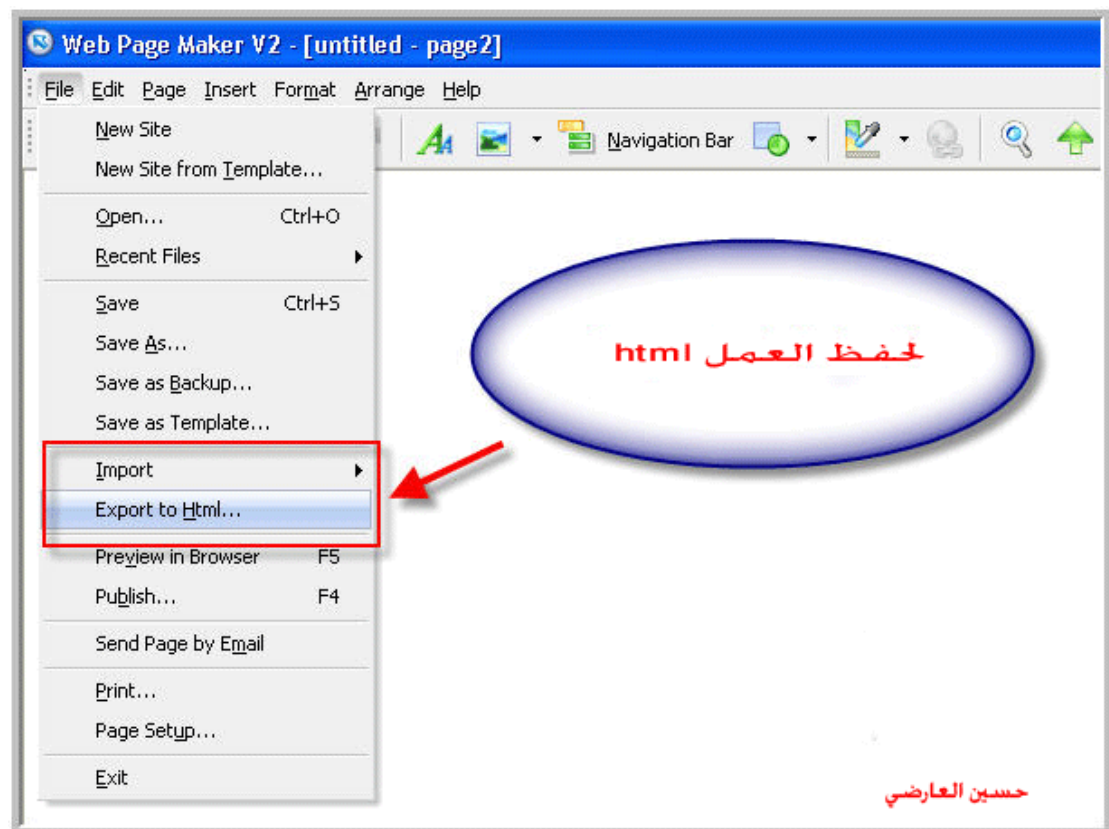
-3

لحفظ العمل الذي قمت به كما موضح بالصورة .

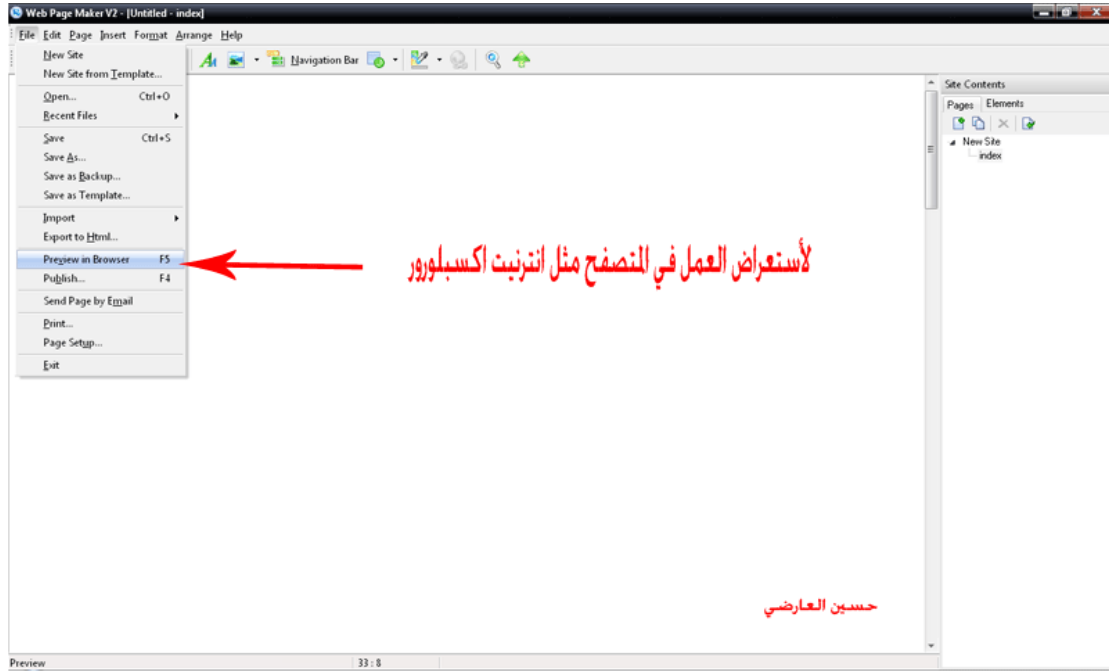


-4

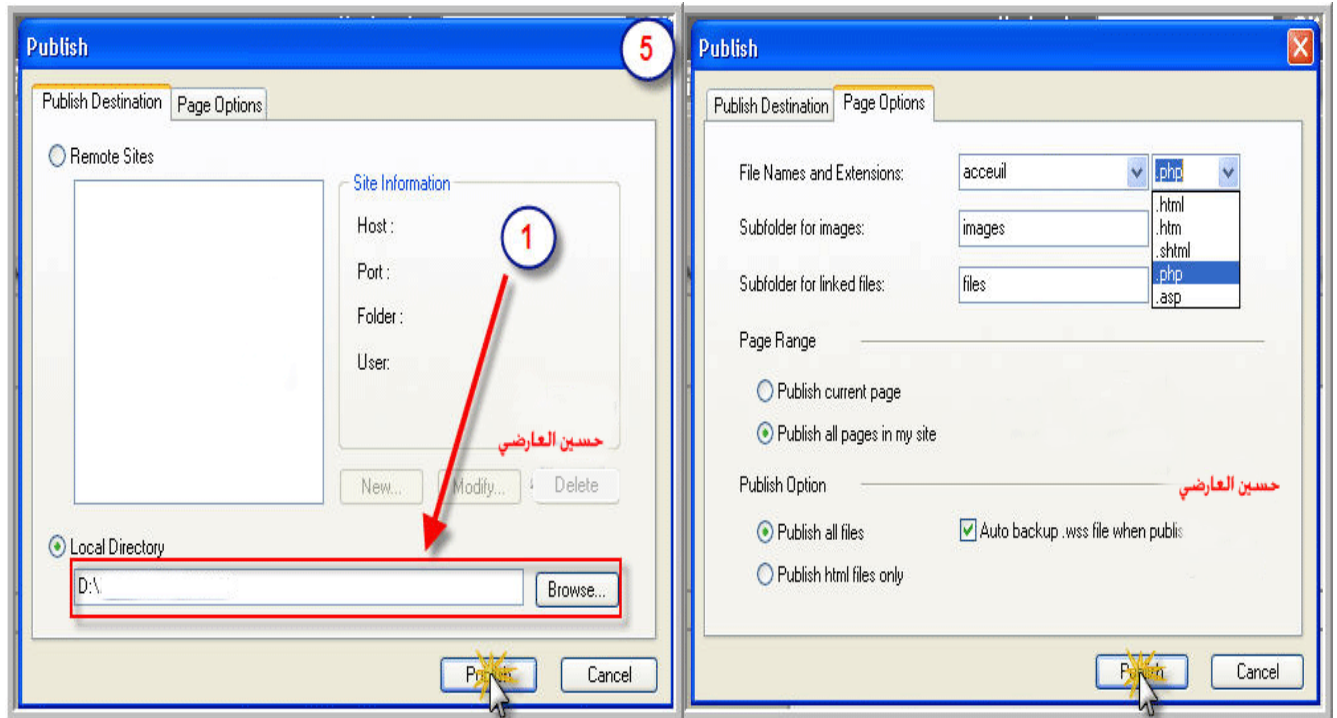
لحفظ العمل بصيغة **Html** وهي صيغته صفحات الانترنت ليظهر العمل بشكله النهائي كما في الصورة .



## 5- لاستعراض عملك في المتصفح كما موضح في الصورة .

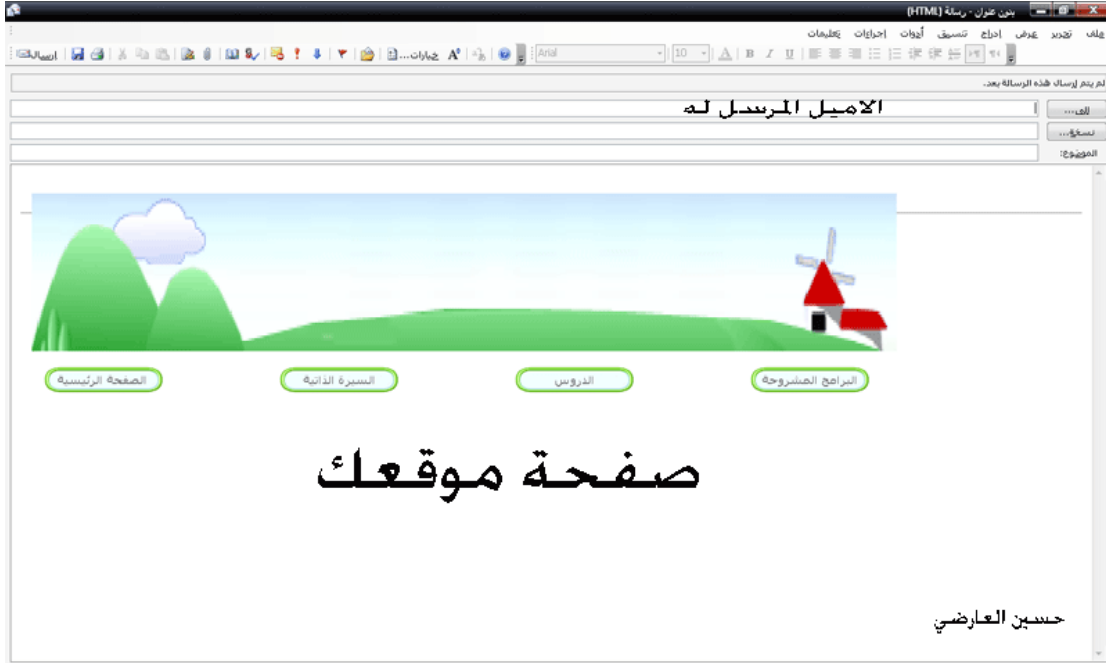


قمنا سابقا في الخطوة رقم ( 4 ) بحفظ العمل بصيغة **Html** أالآن سنقوم بحفظه بصيغة أخرى حيث يمكننا البرنامج من الحفظ بأكثر من صيغته مثل **php** أو **asp** كما موضح بالصورة .



-6

لإرسال الموقع إلى أميلك أو أي إميل تختار كما ميين في الصورة التالية ولكن يجب إن تكون موهبيئ إميل على برنامج Outlook وكما موضح بالصورة التالية .

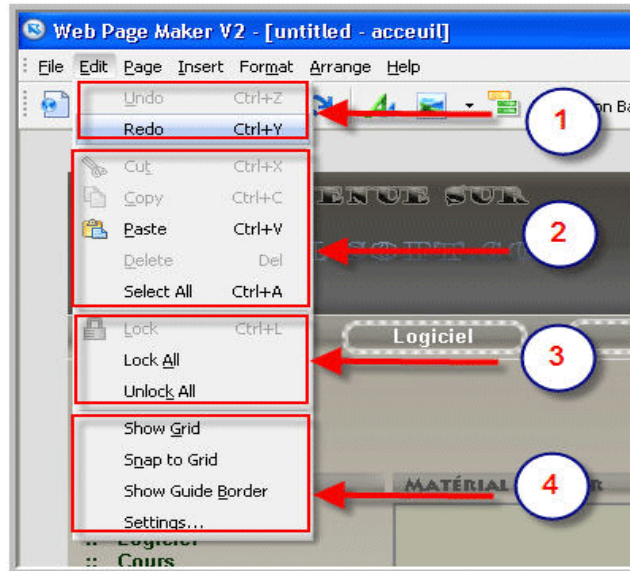


-7

هذا الأمر يستعمل لطباعة صفحة الموقع .

-8

للخروج من البرنامج .  
انتهينا من شرح قائمة File .



ألان شرح قائمة Edit

1- **Undo** و **Redo**: للتراجع عن خطوة قمت بها سابقا .

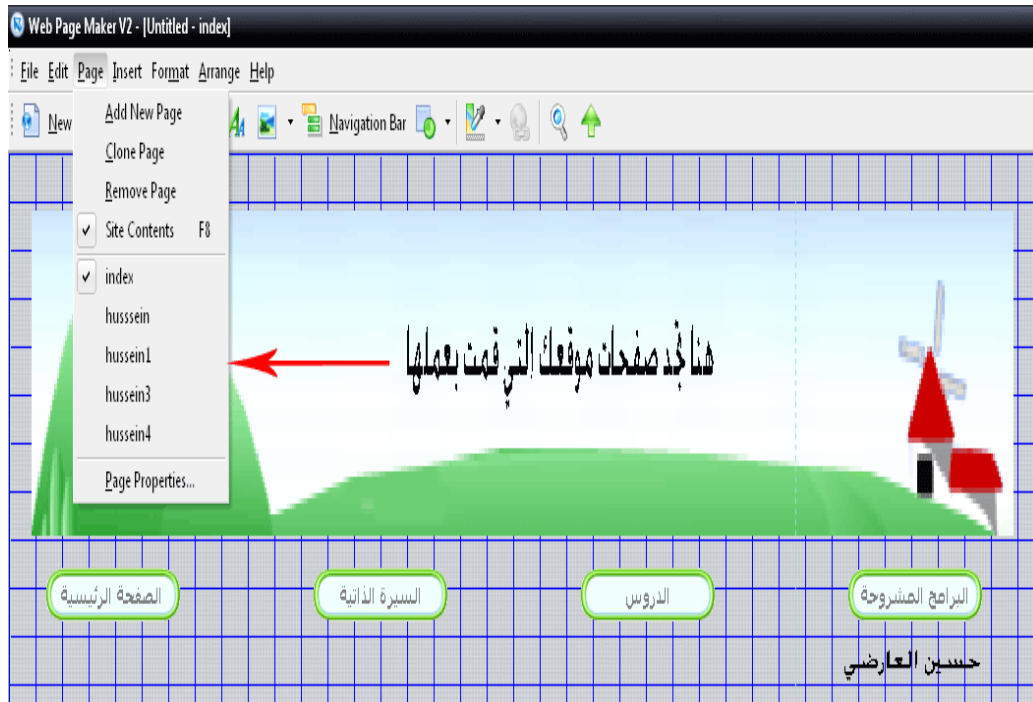
2- للقص والنسخ واللصق والاختيار الكلي للصفحة .

3- من هنا يمكن غلق وفتح جميع منافذ الصفحة .

4- من هنا يمكن إضافة التأثيرات على خلفية الصفحة .

انتهينا من شرح قائمة **Edit** .

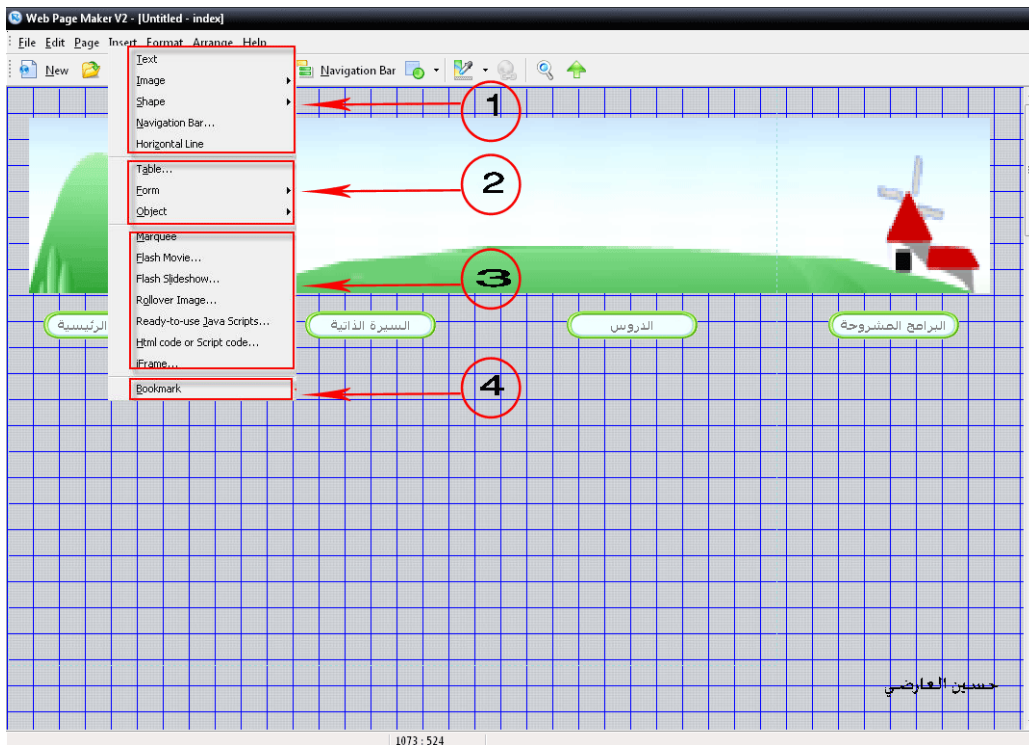
الآن شرح قائمة **Page** .



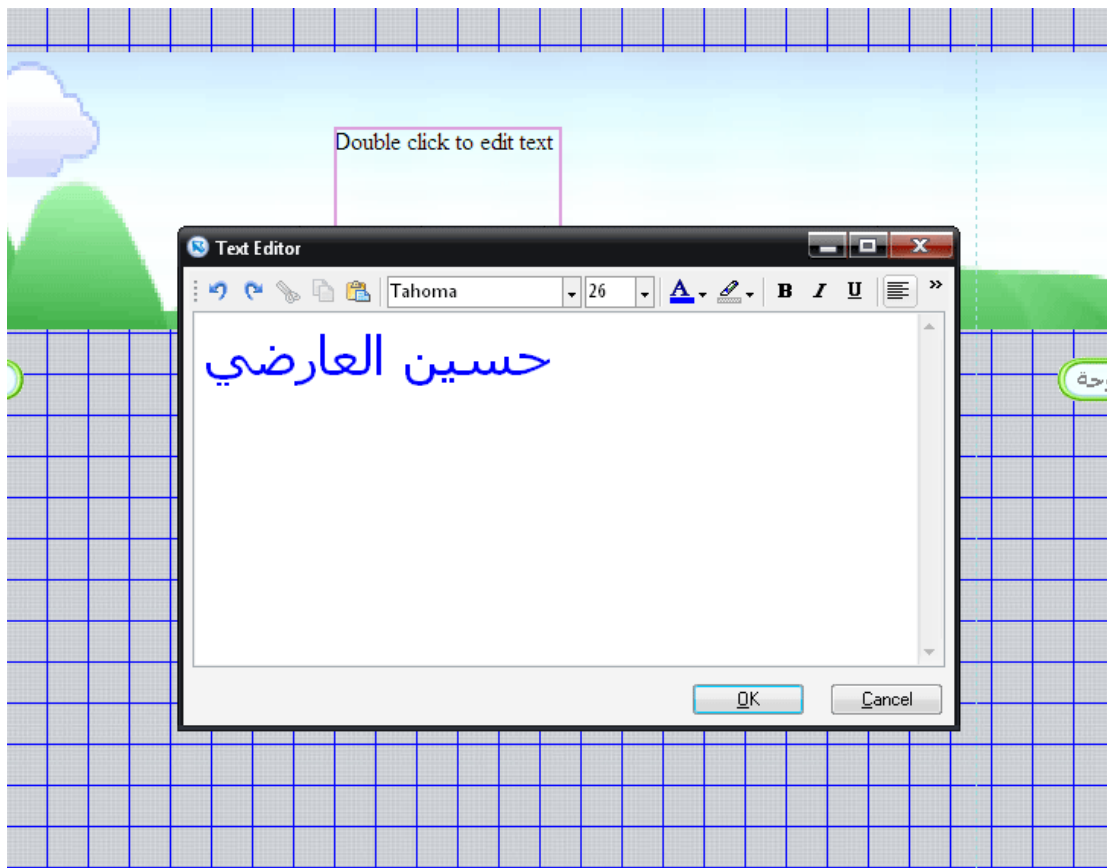
انتهينا من شرح قائمة **Page** .

الآن نشرح قائمة **Insert** .





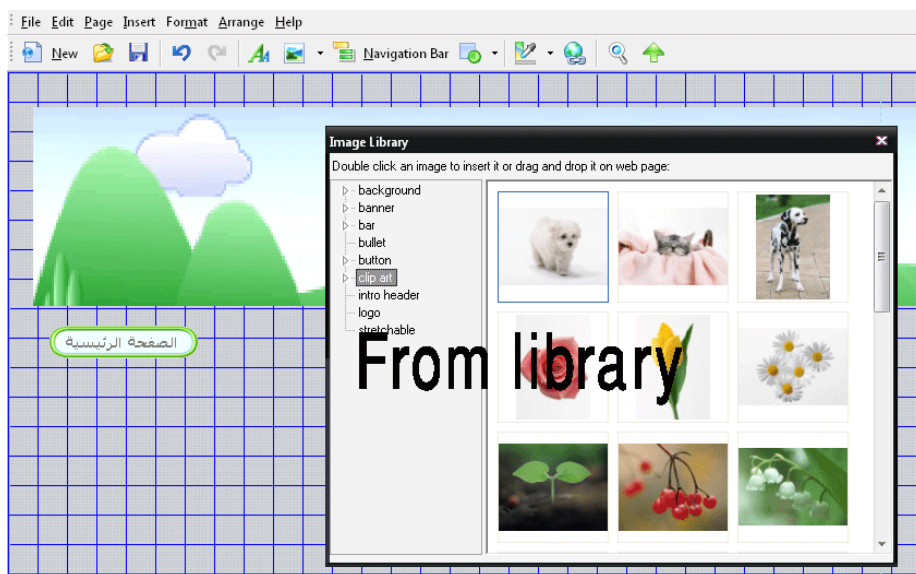
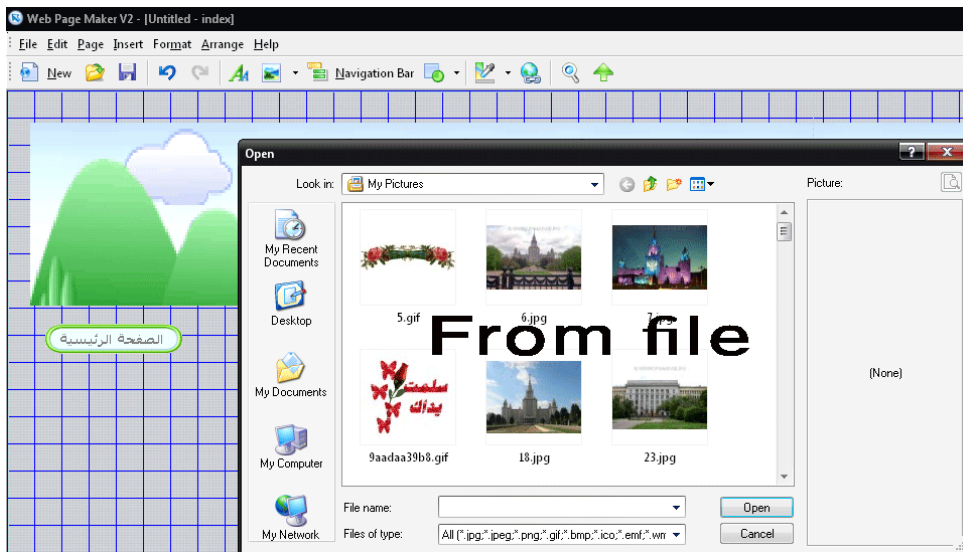
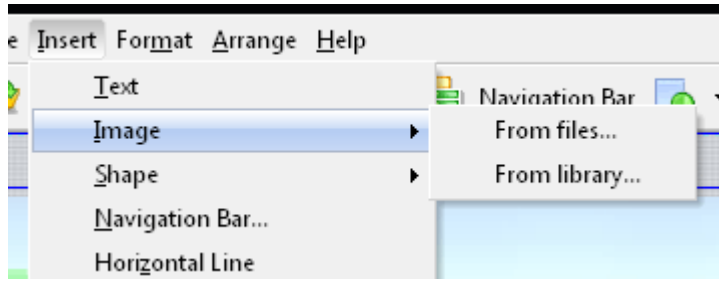
1- Text : لإضافة نص إلى صفحة موقعك كما في الصورة .

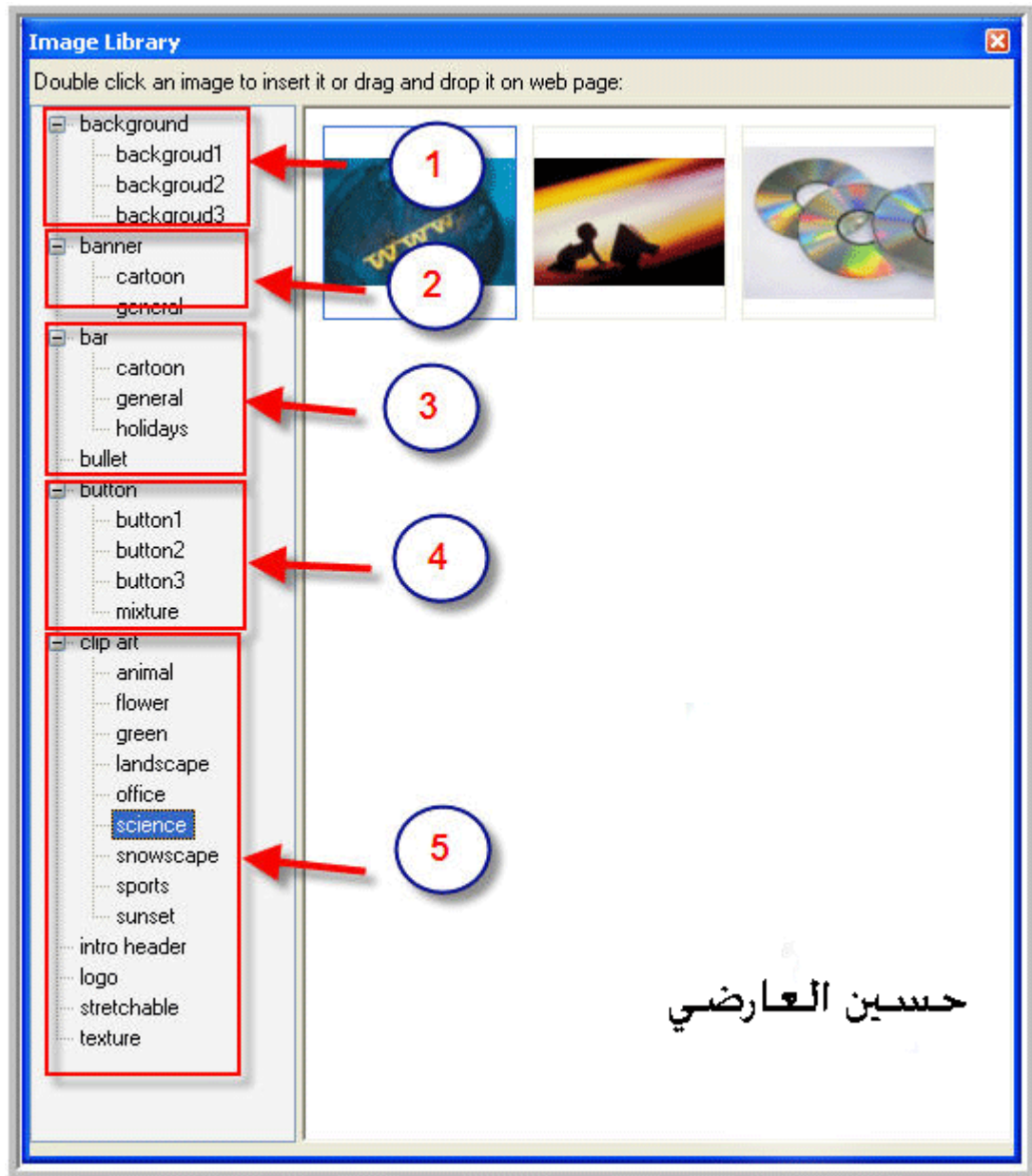


2- Image : وتحتوي على فرعين :

- أ - From files : جلب صورة مخزونه في جهازك إلى صفحة موقعك .
- ب - From library : جلب صورة تكون مخزونه ضمن مجلد البرنامج وتترل مع البرنامج .







1- الخلفيات

2- البنرات

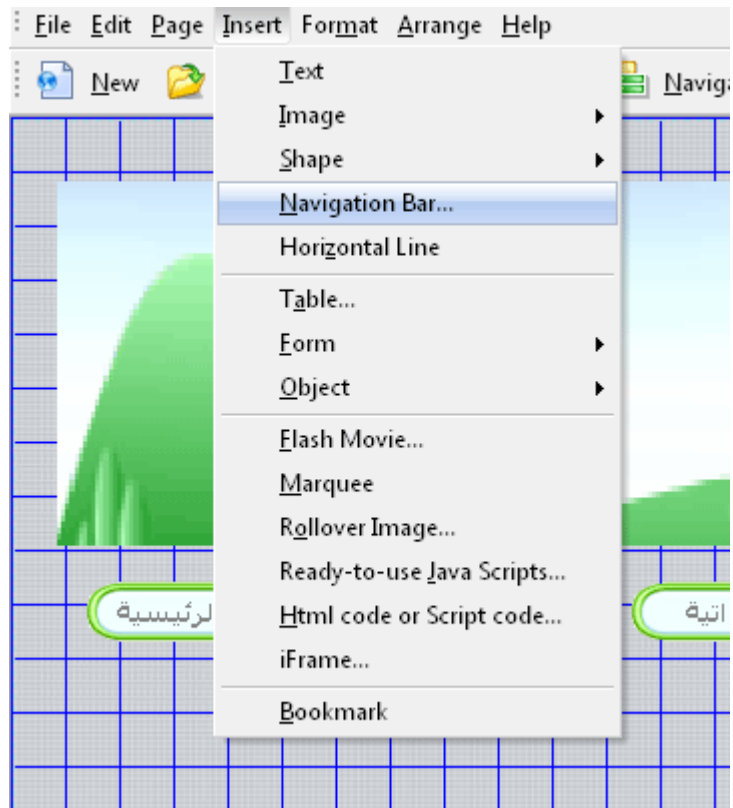
3- البار

4- الأزرار

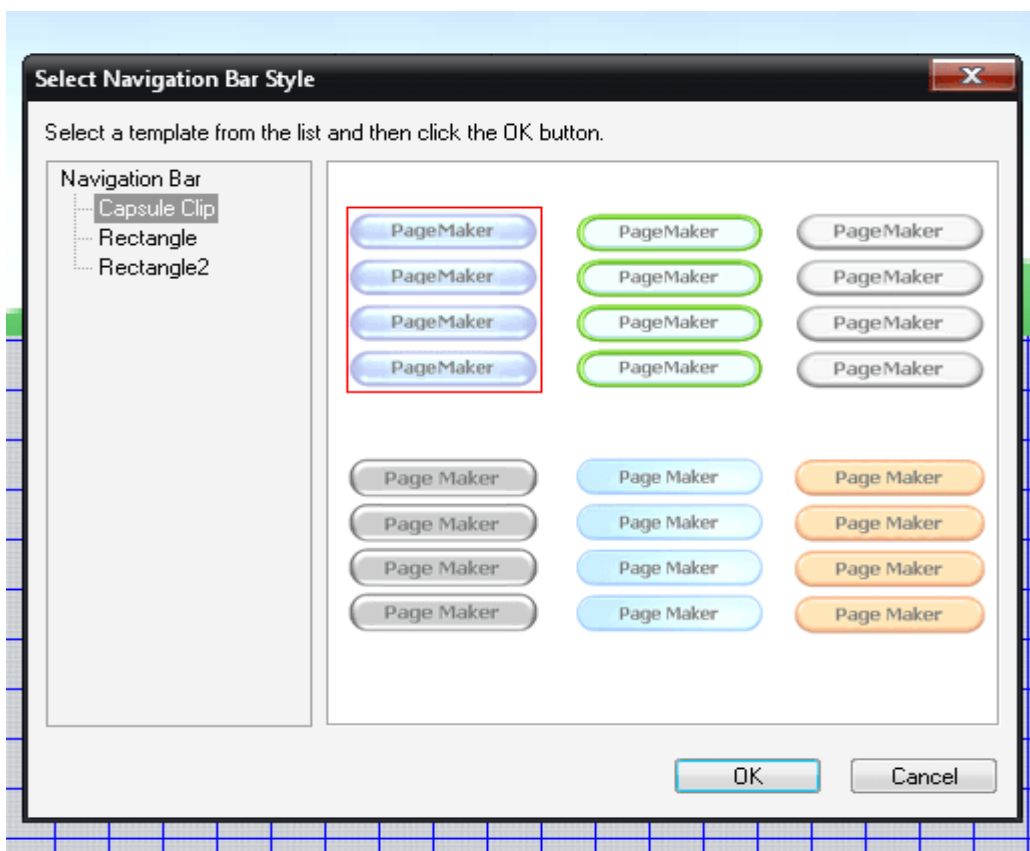
5- صور

6- نكمل شرح قائمة Insert

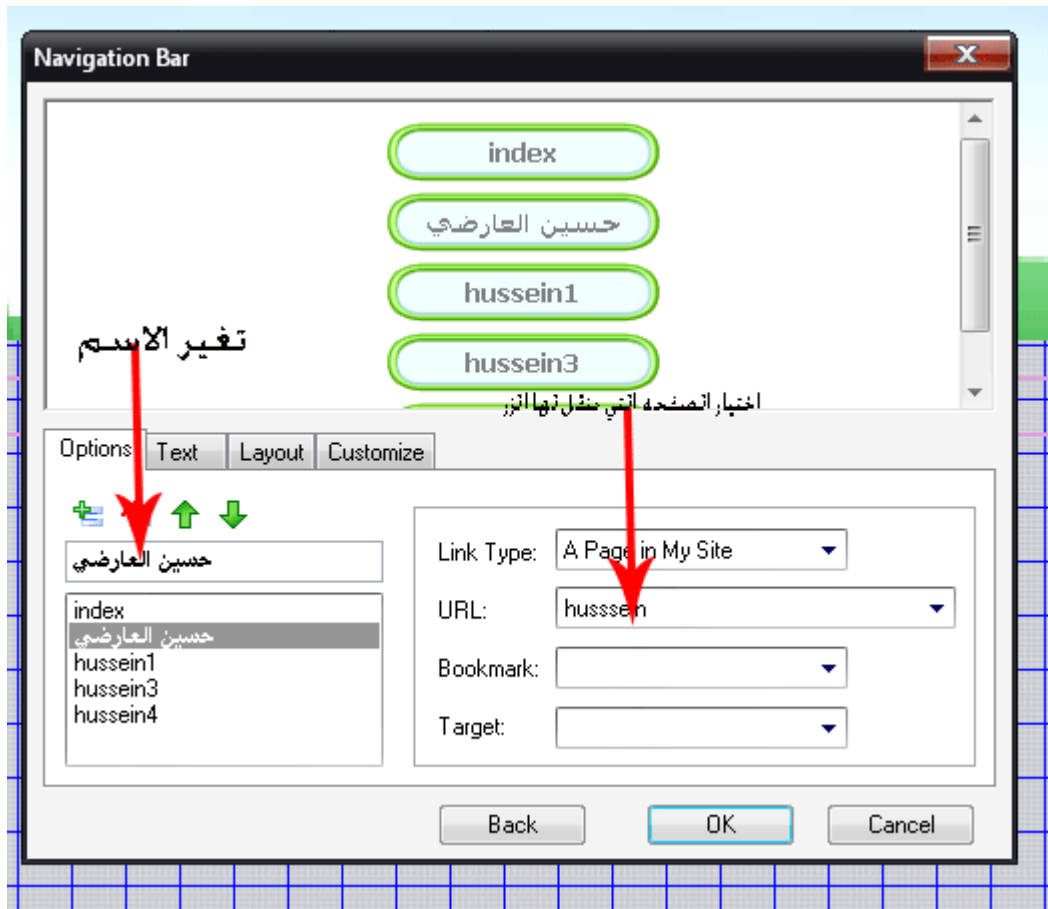
7- وصلنا إلى Navigation Bar



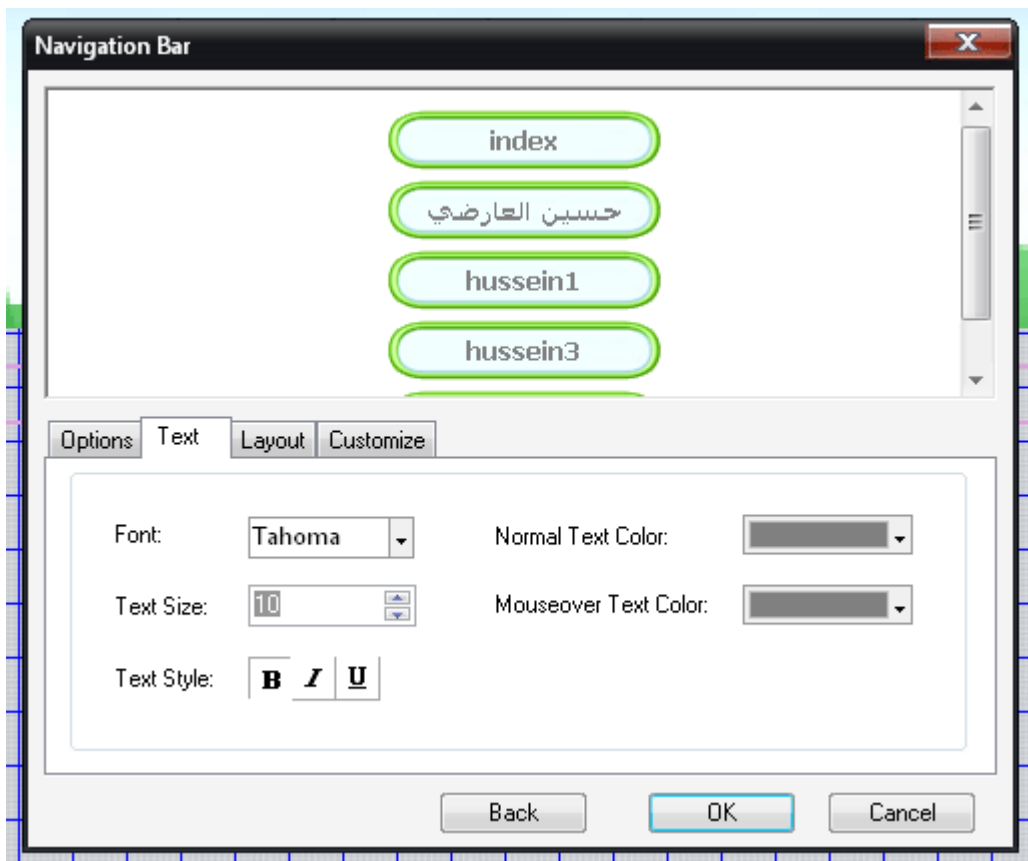
بعد الضغط عليه تظهر هذه القائمة



تحتوي هذه الصفحة على إشكال الأزرار التي يمكن إن تختارها لتنقل بين الصفحات

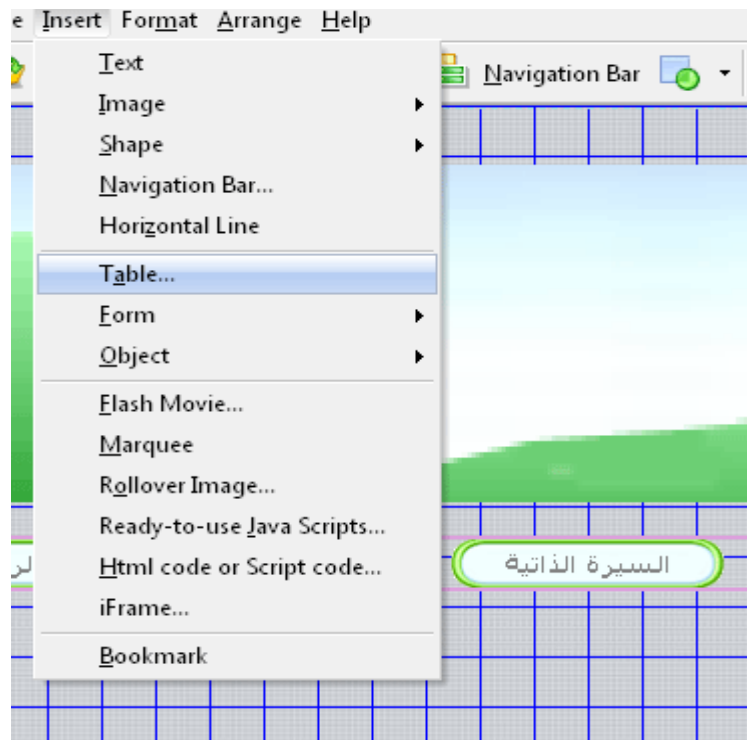


يمكن تغيير لون الخط وحجمه للأزرار كما موضح في أصوره

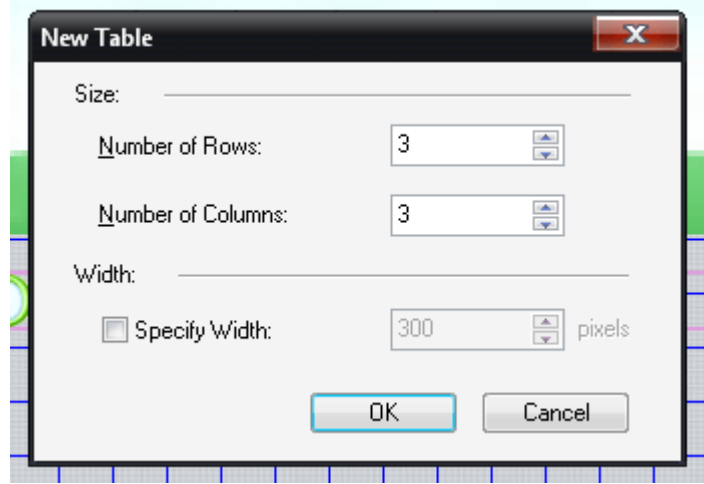




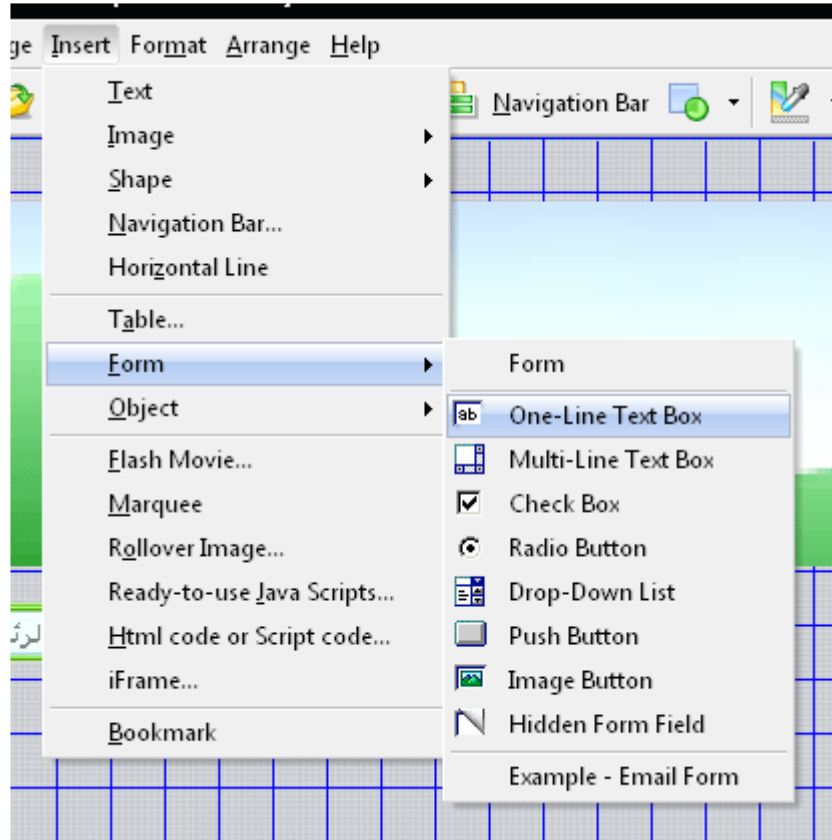
ألان نشرح أمر **Table** من قائمة **Insert**



بعد الضغط تظهر هذه الواحة

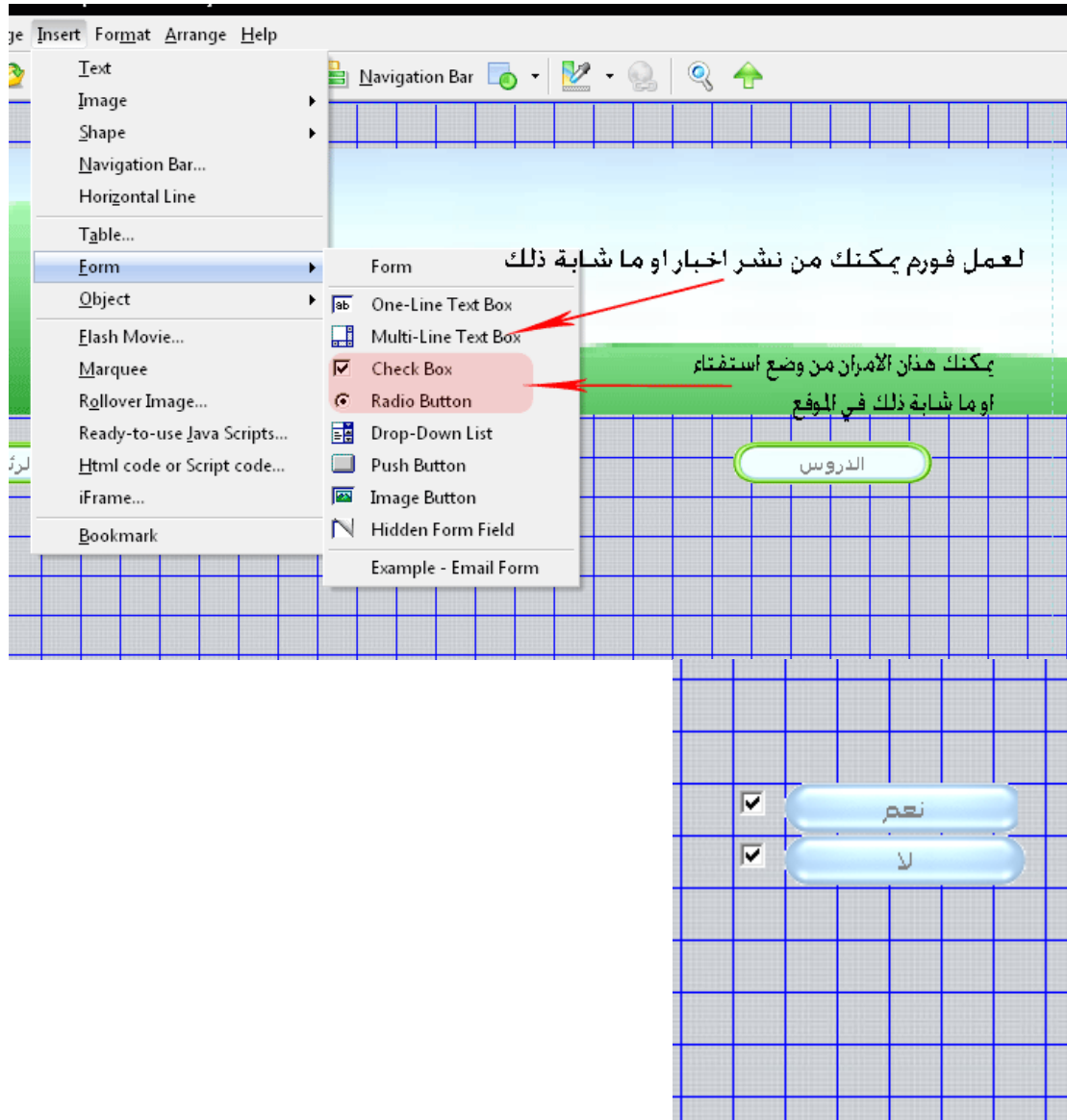


الآن ننتقل إلى الأمر **Form** ضمن قائمة **Insert** أيضا

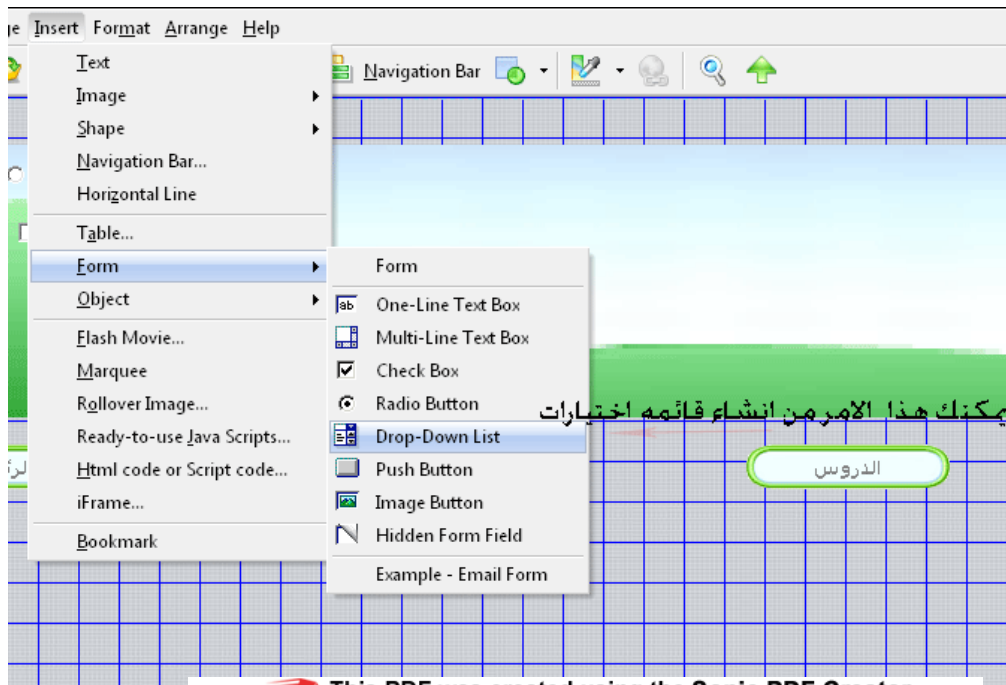


**One-Line Text Box**: يستخدم لإنشاء فورم للبحث في الموقع

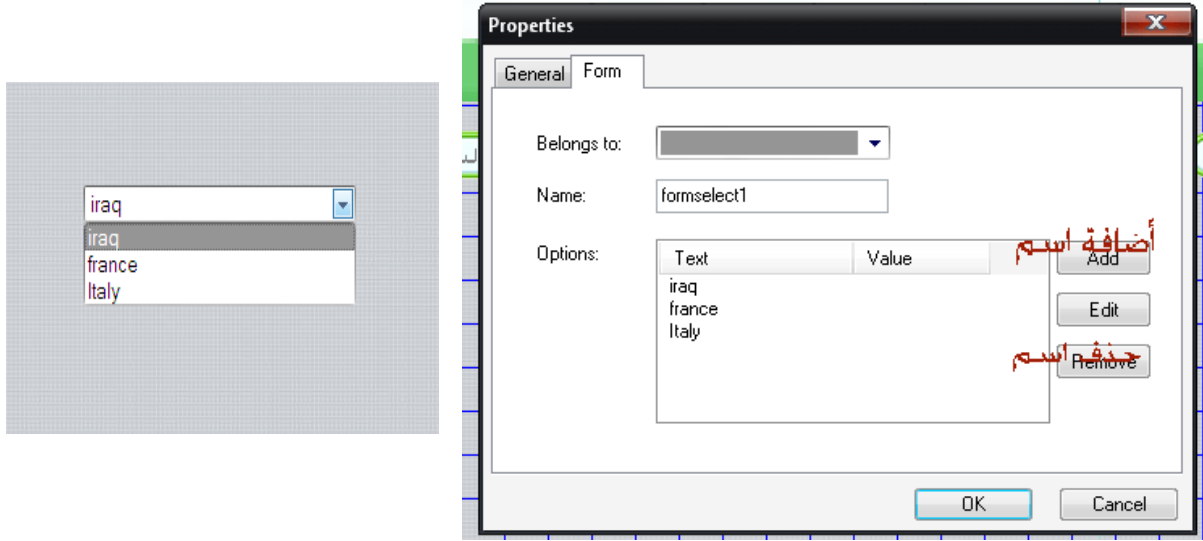




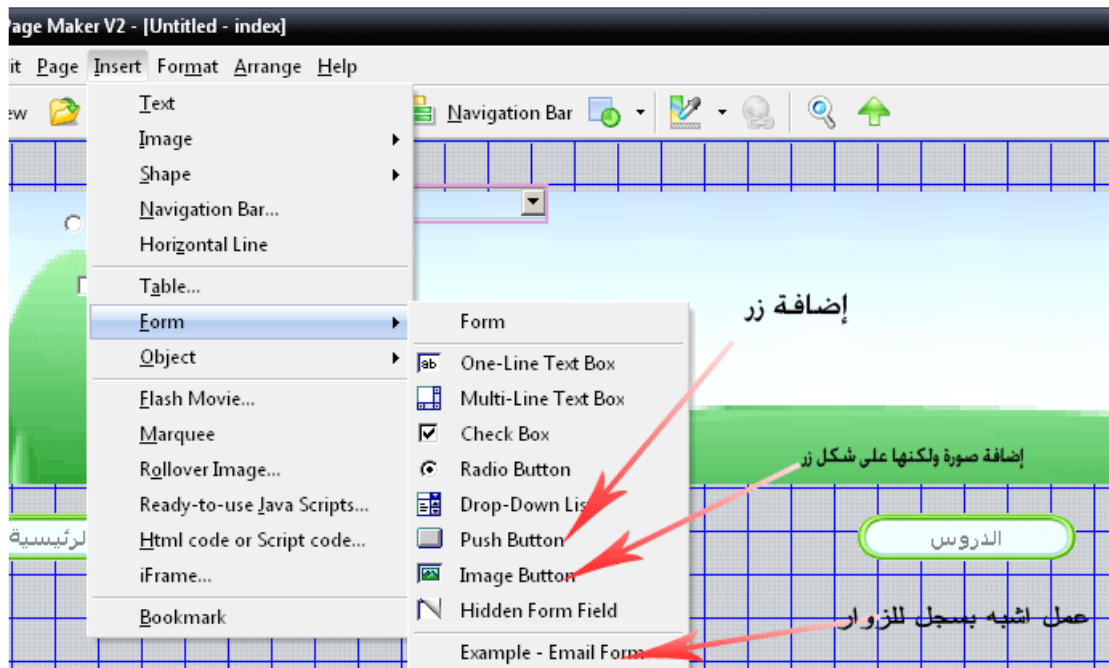
نقوم بشرح أمر آخر كما موضح بالصورة



حيث نستطيع إنشاء قائمة بأسماء الدول واختيار الدولة المطلوبة من القائمة كما موضح



إكمال شرح للقائمة الفرعية Form



الاسم

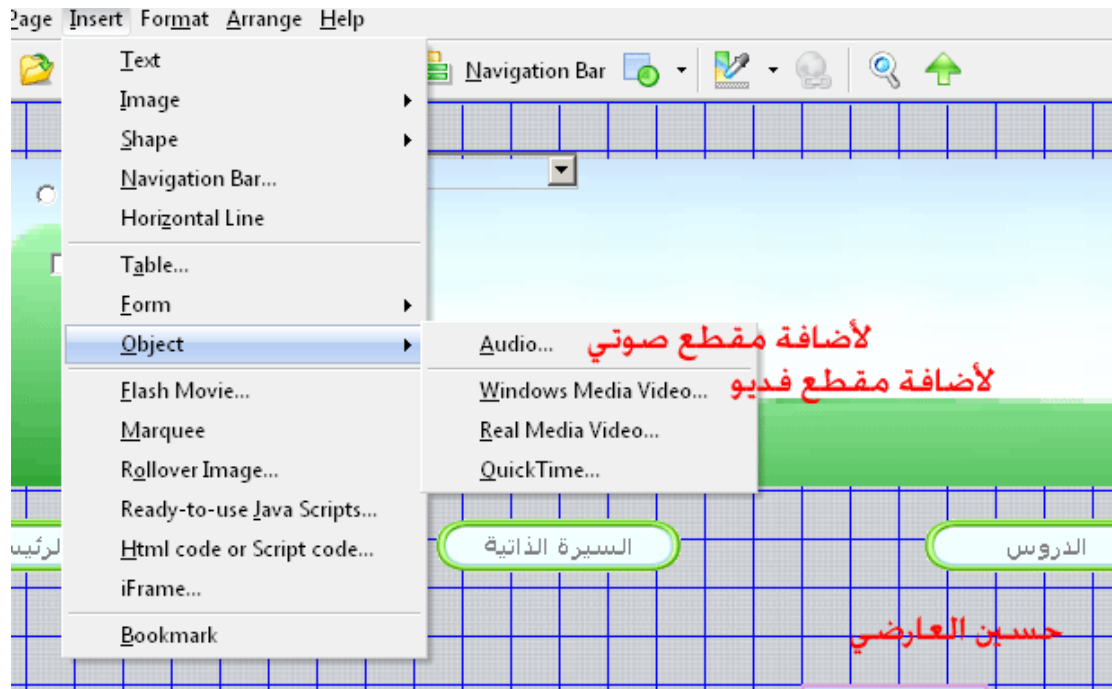
الموضوع

الرسالة

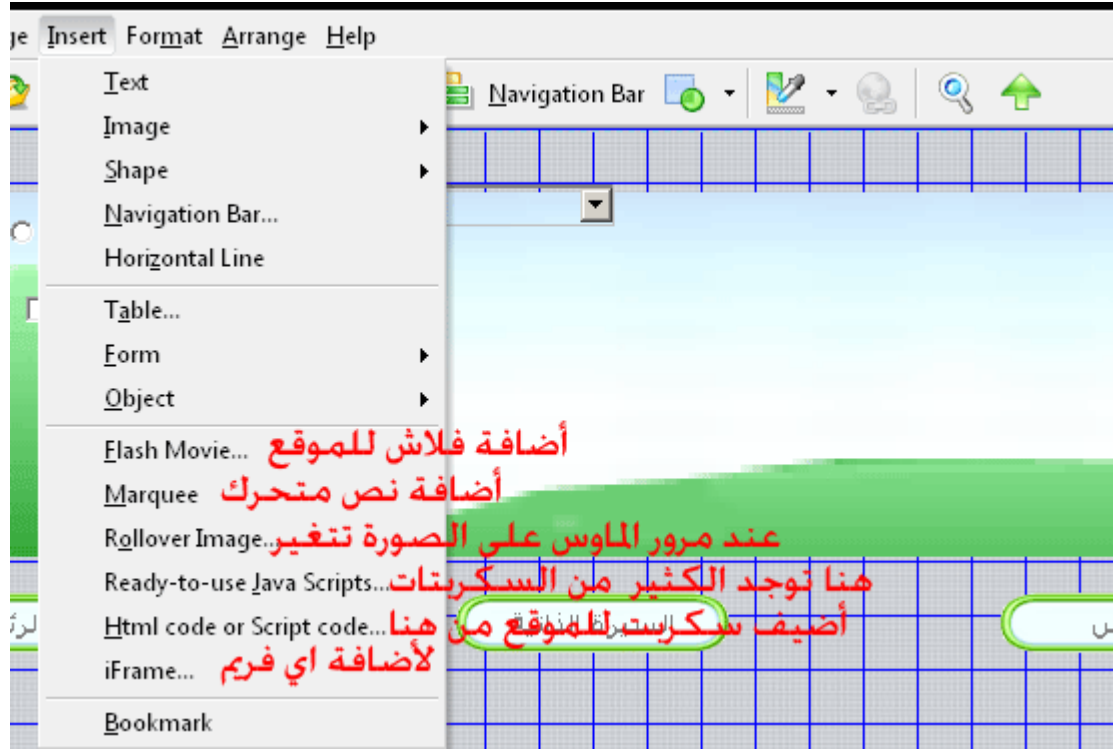
ok

وهذه صورة لشكل سجل الزوار

توجد أيضا ضمن قائمة **Insert** قائمة فرعية هية **Object** سيتم شرحها كما مبين في الصورة .



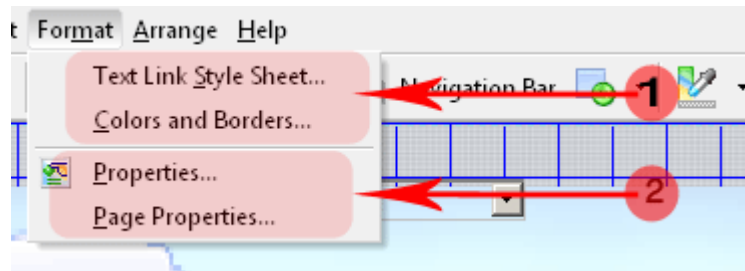
إكمال شرح ما تبقى من أوامر ضمن قائمة **Insert** كما موضح بالصورة .

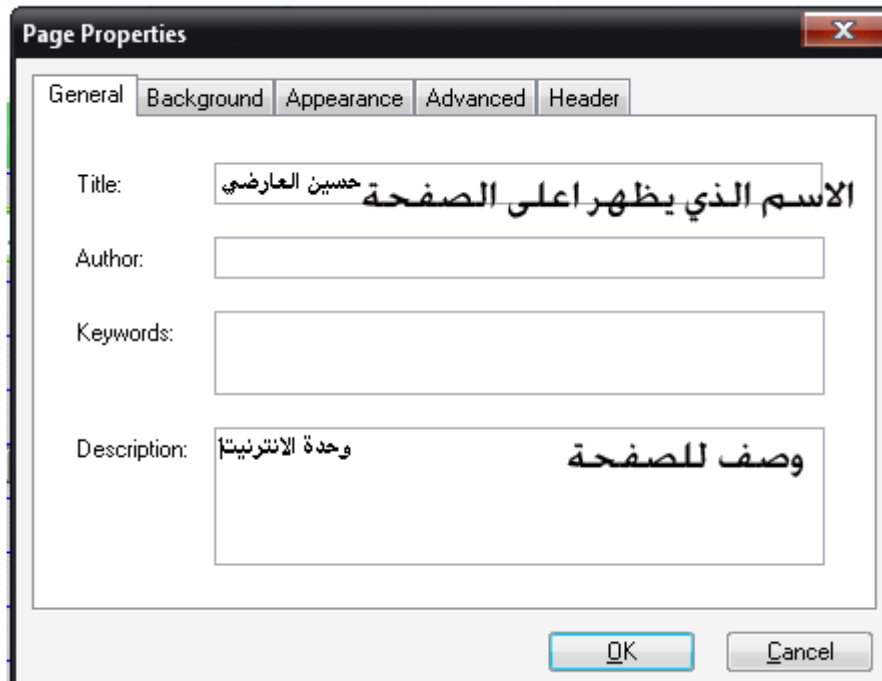
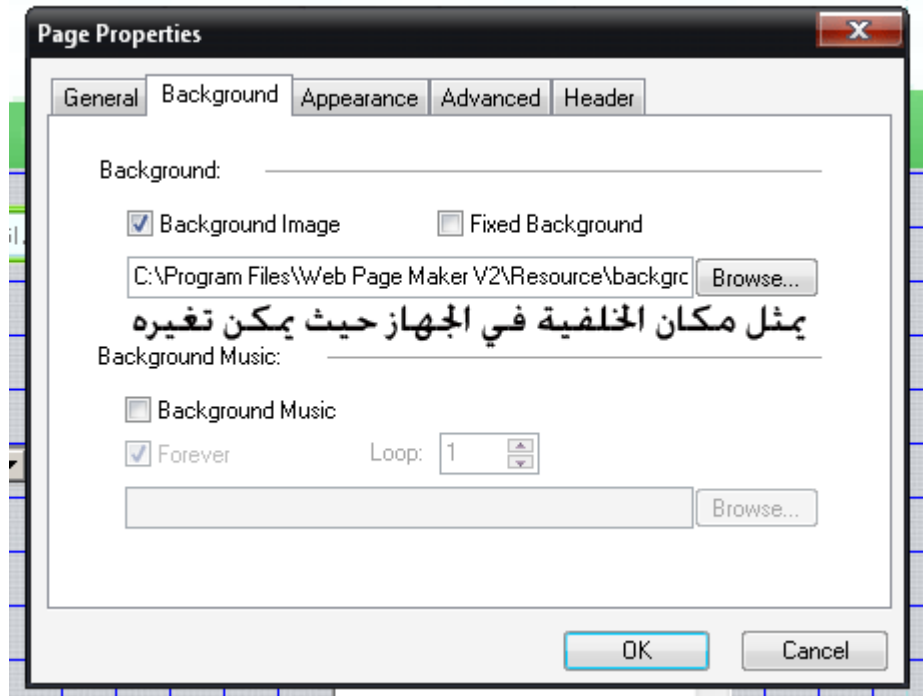


انتهى شرح قائمة **Insert**.

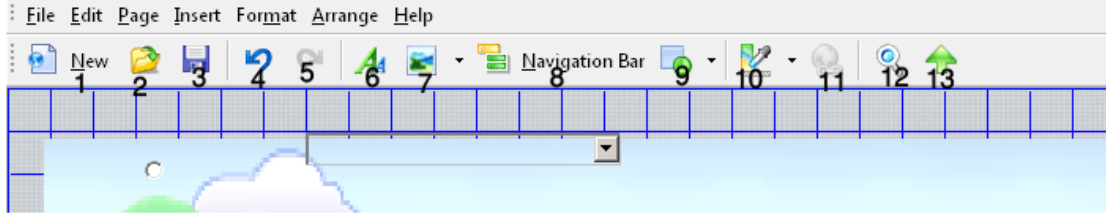
نكمل شرح ما تبقى من قوائم في البرنامج .  
 ألان نشرح قائمة **Format** وكما موضح :

- 1- يستخدم هذان الأمران لتغير شكل الكلمة التي تمثل رابط لصفحة أو موقع حيث يمكن تغير لون الاستايل من هذان الأمران
- 2- تعتبر هذه الوظيفة من الوظائف المهمة كما موضح بالصورة





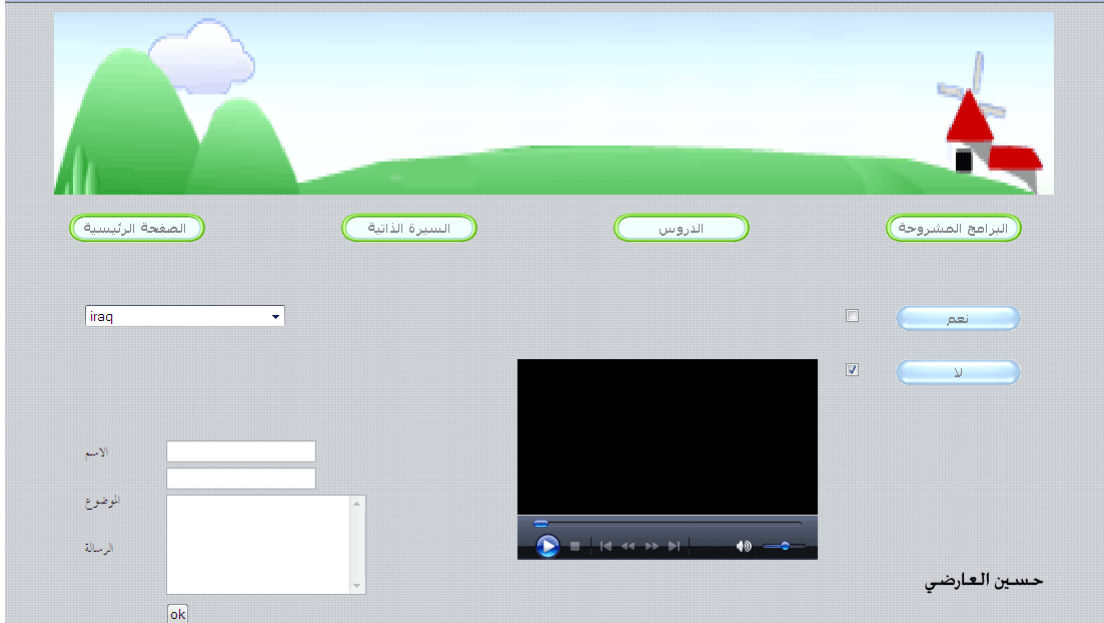
سأقوم بشرح شريط الأدوات للبرنامج الذي يظهر بالصورة .



- 1- لإنشاء عمل جديد
- 2- لفتح عمل سابق
- 3- لحفظ العمل
- 4- لتراجع عن خطوة
- 5- العودة إلى الخطوة التي تم التراجع عنها
- 6- لإضافه نص
- 7- لإضافة صورة
- 8- لإضافة أزرار
- 9- لإضافه إشكال على شكل مربع أو دائرة
- 10- لإضافة تأثير إلى الصورة أو الكتابة
- 11- لإضافة رابط لموقع أو صفحة معينة
- 12- لاستعراض العمل
- 13- حفظ العمل بصيغه Html أو php أو shtml



ألان انتهى شرح البرنامج وأصبح بمقدورك إن تنشئ موقعك الخاص وهذه الصورة النهائية للموقع



أتمنى إن يكون الشرح وافي وكافي وأنا مستعد للإجابة على أسئلتكم

واستفساراتكم على البريد الإلكتروني

[hu2006hu@yahoo.com](mailto:hu2006hu@yahoo.com)

حسين العارضي

محمد بن عبد الله