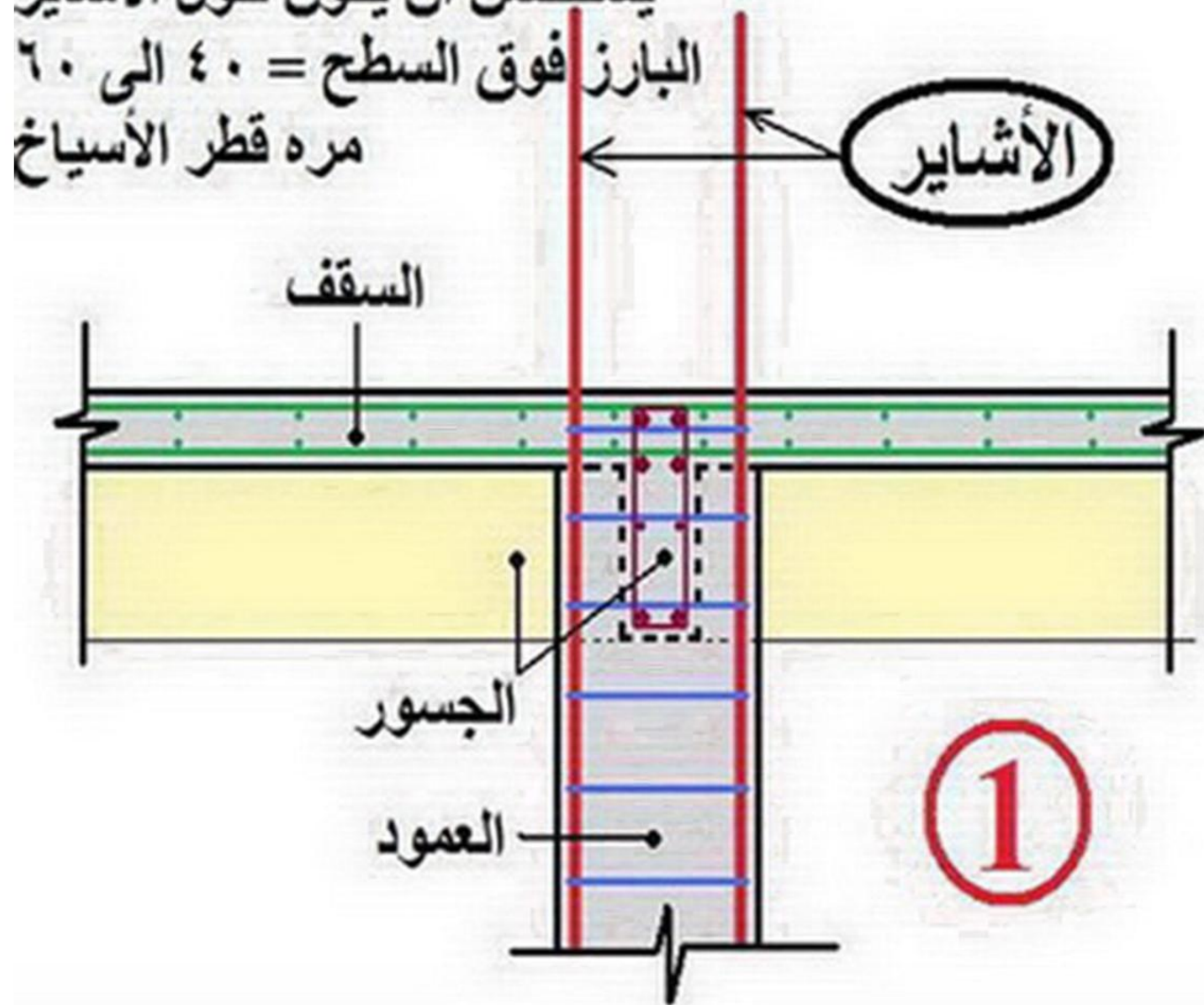
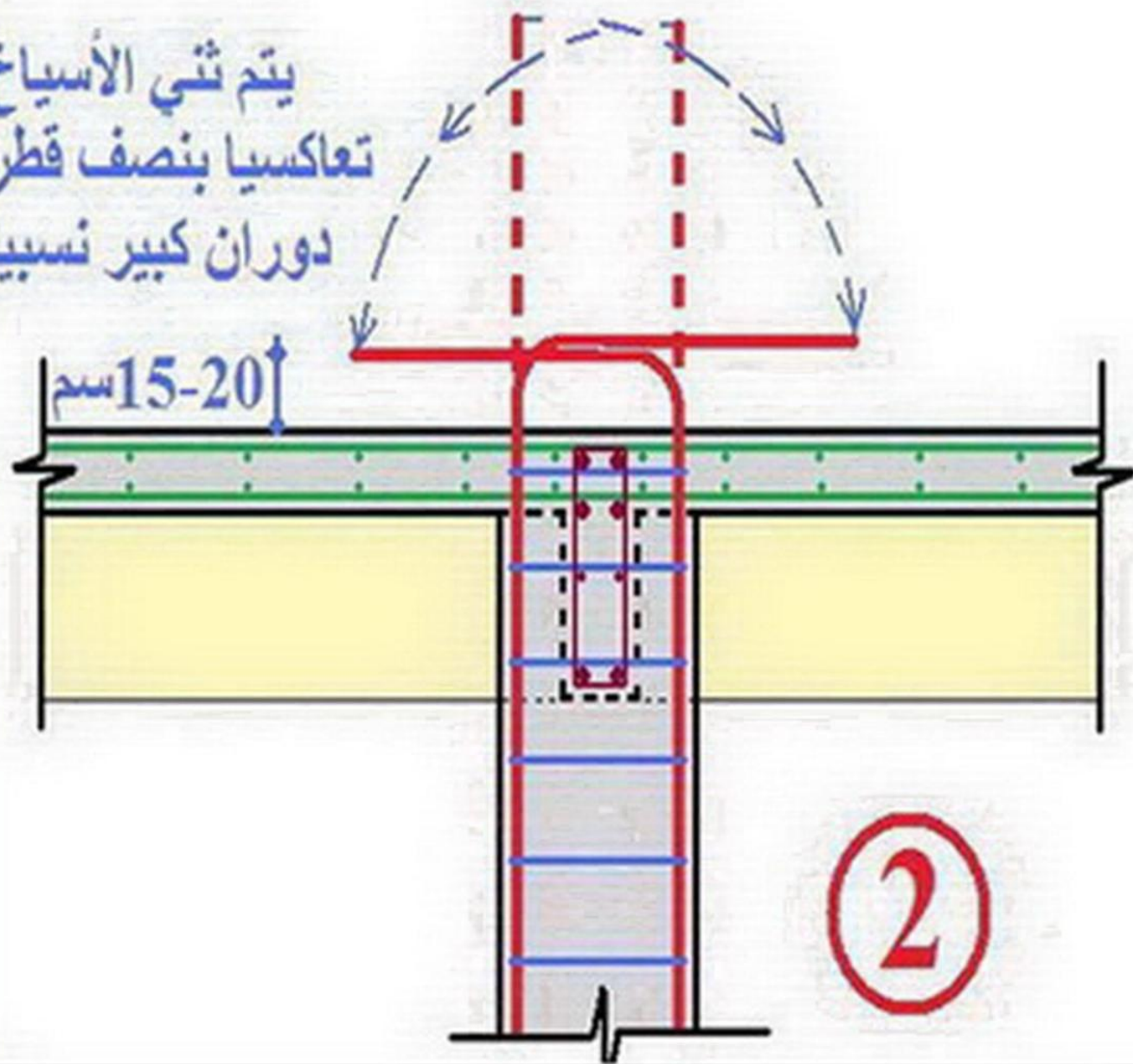


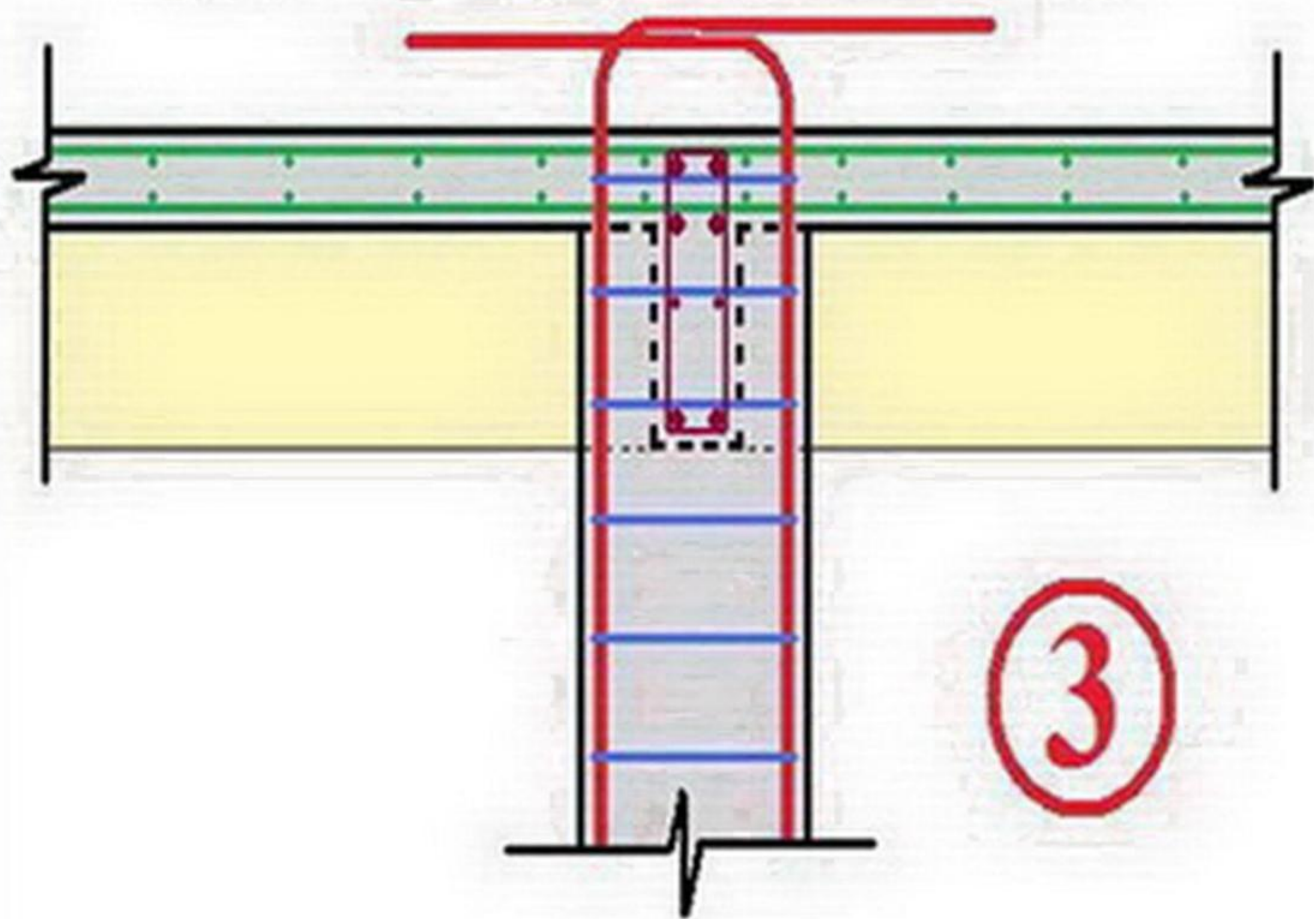
يستحسن أن يكون طول الأشاير
البارز فوق السطح = ٤٠ الى ٦٠
مره قطر الأسياخ



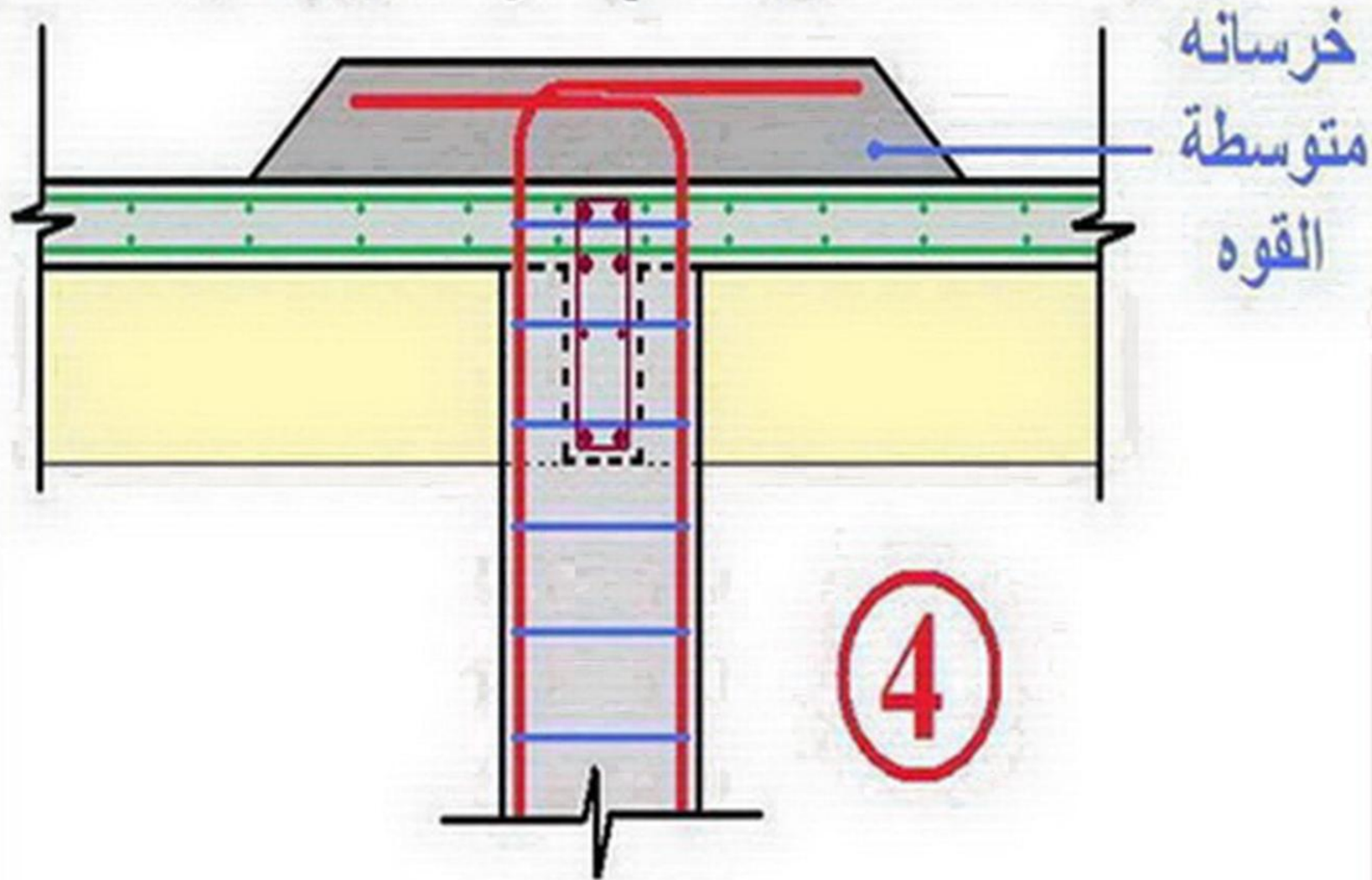
يتم ثني الأسياخ
تعاكسيا بنصف قطر
دوران كبير نسبيا



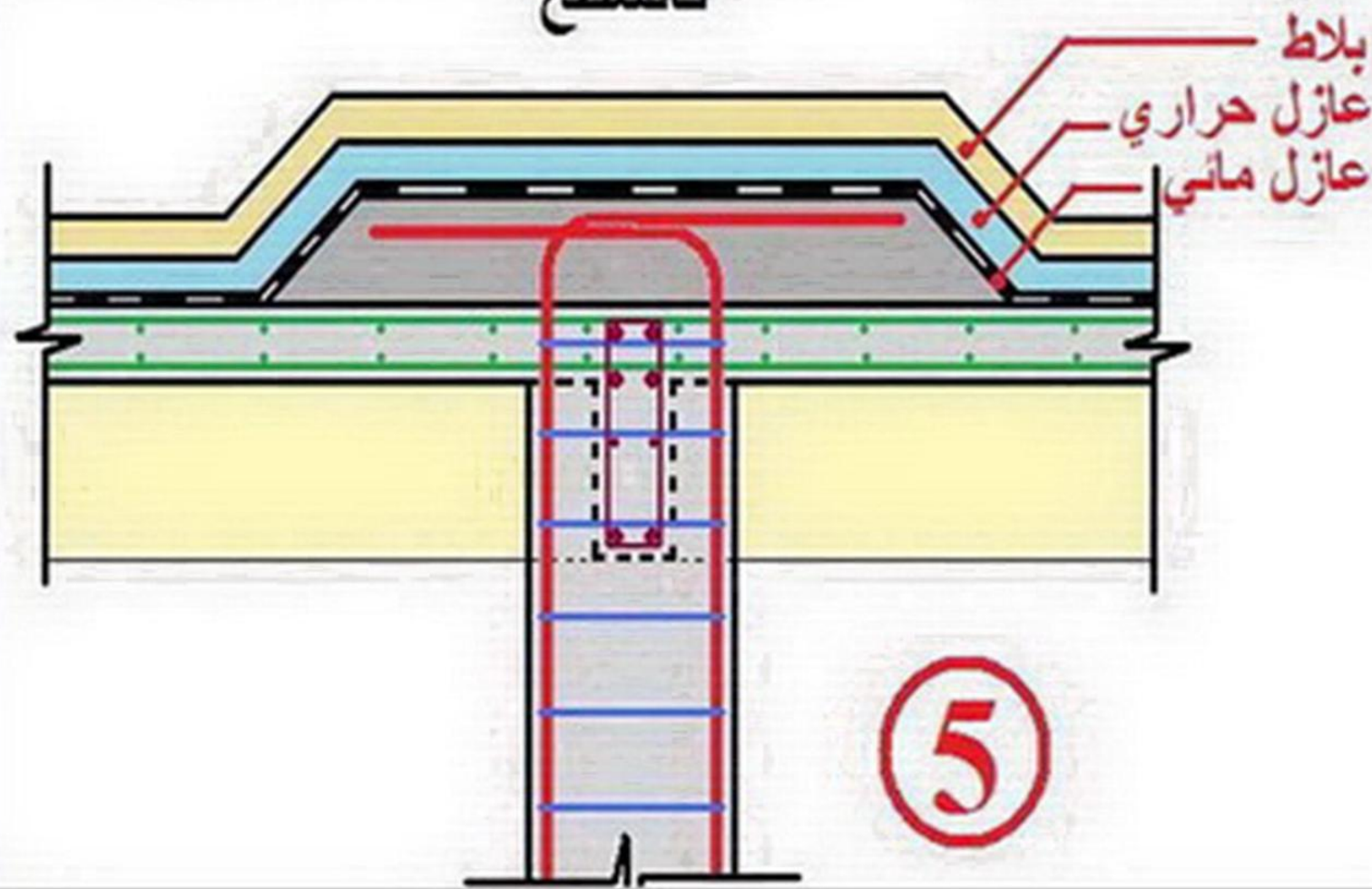
بعد ثني الاسياخ يتم تنظيفها جيدا ثم دهانها بطبقة من الزنك ويتم
بعد ذلك يتم لفها بشرائح من البلاستيك مع وضع لزقه بلاستيكيه
عند نهاية كل قضيب لإحكام البلاستيك عليه جيدا



يتم عمل صبه خرسانيه متوسطة القوة على هيئة بلاطه
بأطراف مائله ٤٥ درجة تغطي أعلى الأشاير بمقدار ٣ - ٥ سم



بعد جفاف الخرسانه جيدا يتم عمل طبقة عازل مائي مماثله لطبقة
عازل مياه السطح تماما وتغطيها بالعازل الحراري والبلاط تماما
كالسطح











شبكة المهندسين

ALMUHANDS.ORG













شبكة المهديين

ALMUHANDS.ORG









شبكة المهندسين

ALMUHANDS.ORG























شبكة المهندسين

ALMUHANDS.ORG





شبكة المهندسين

ALMUHANDS.ORG







บ้าน 79/114







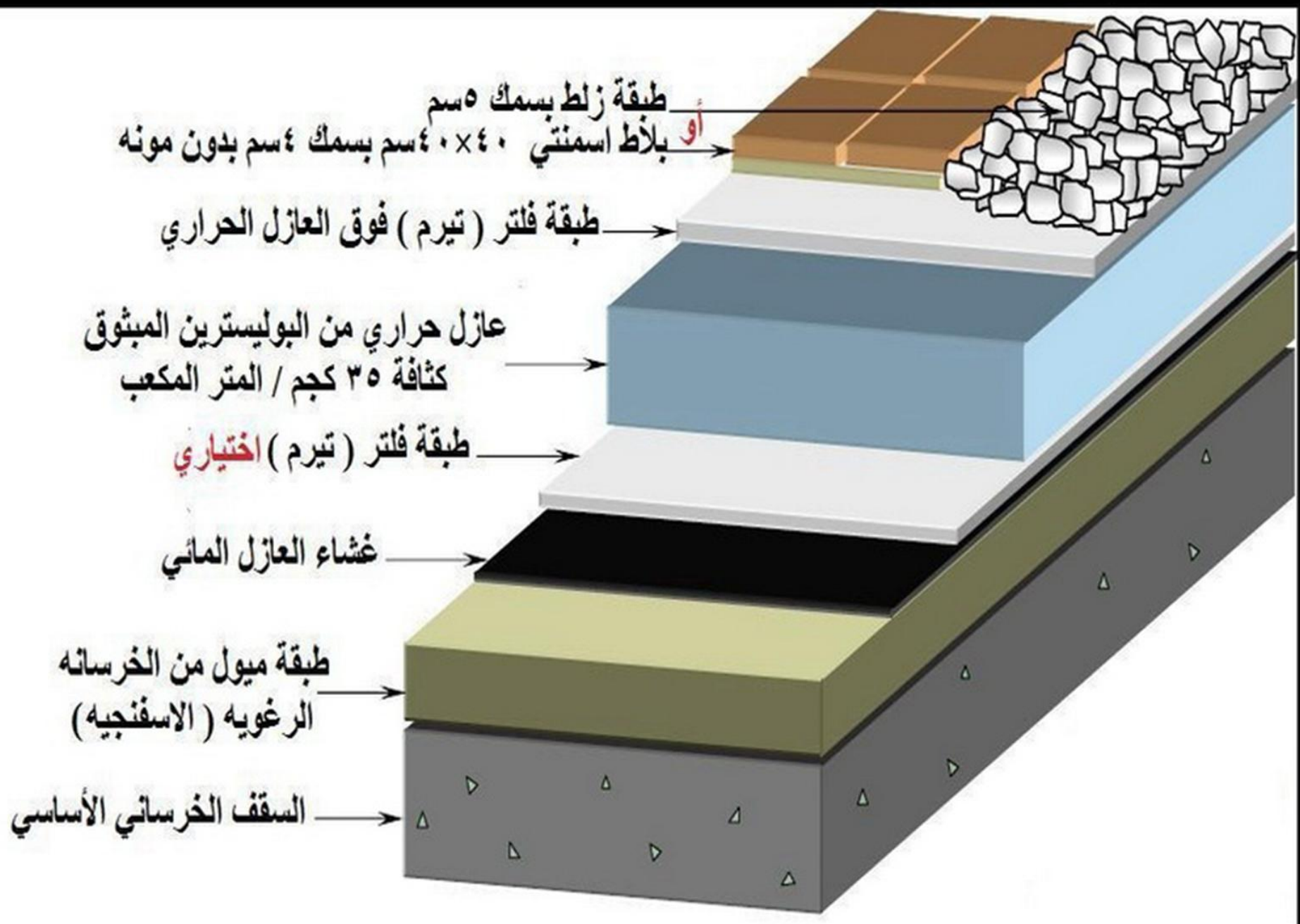












طبقة زلط بسمك ٥ سم
أو بلاط اسمنتي ٤٠ × ٤٠ سم بسمك ٤ سم بدون مونه

طبقة فلتر (تيرم) فوق العازل الحراري

عازل حراري من البوليسترين المبتوق
كثافة ٣٥ كجم / المتر المكعب

طبقة فلتر (تيرم) اختياري

غشاء العازل المائي

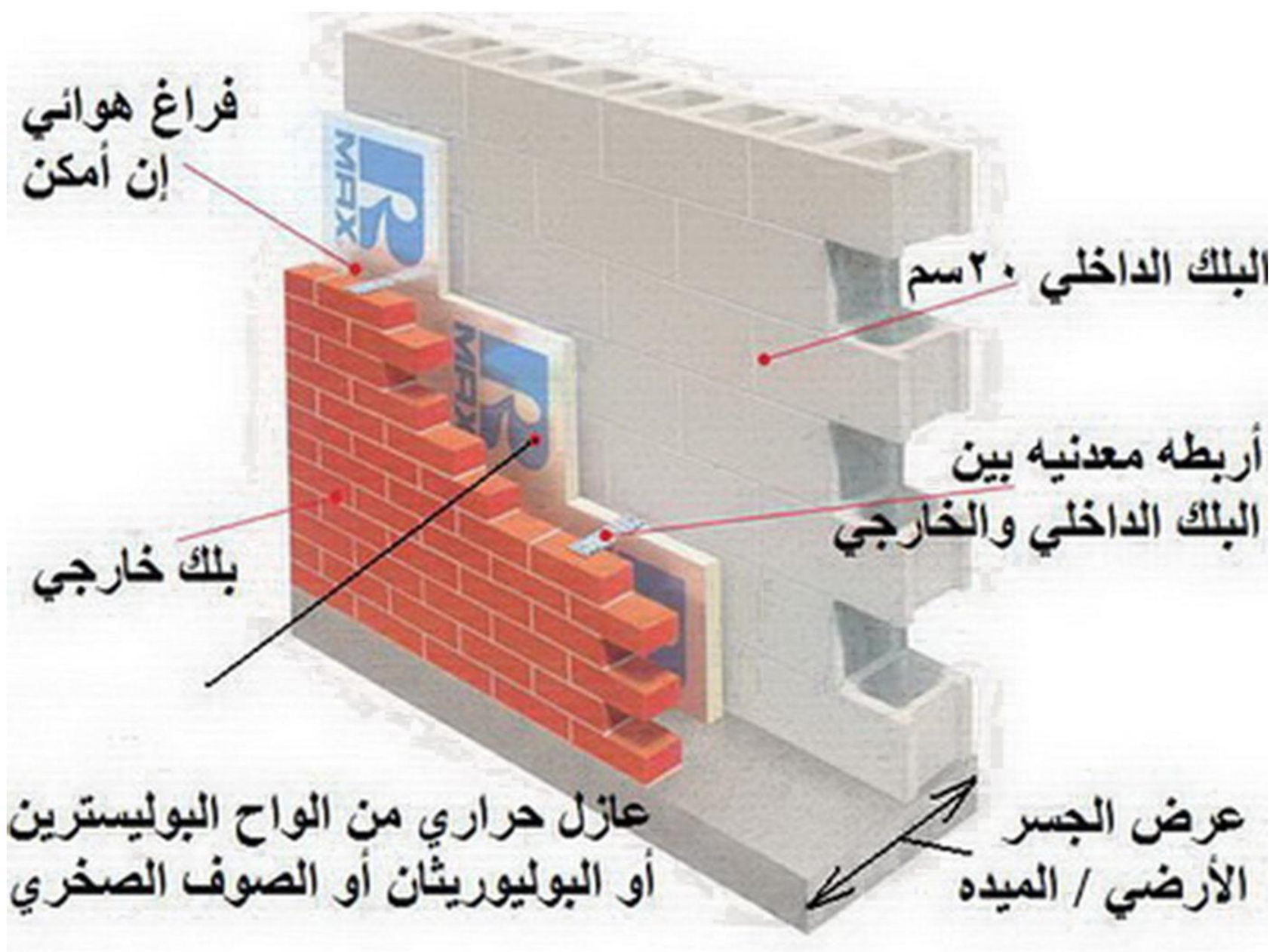
طبقة ميول من الخرسانه
الرغويه (الاسفنجيه)

السقف الخرساني الاساسي



عزل السطح بالبولى يورتان









24 6 2011



19 7 2011



7 7 2011









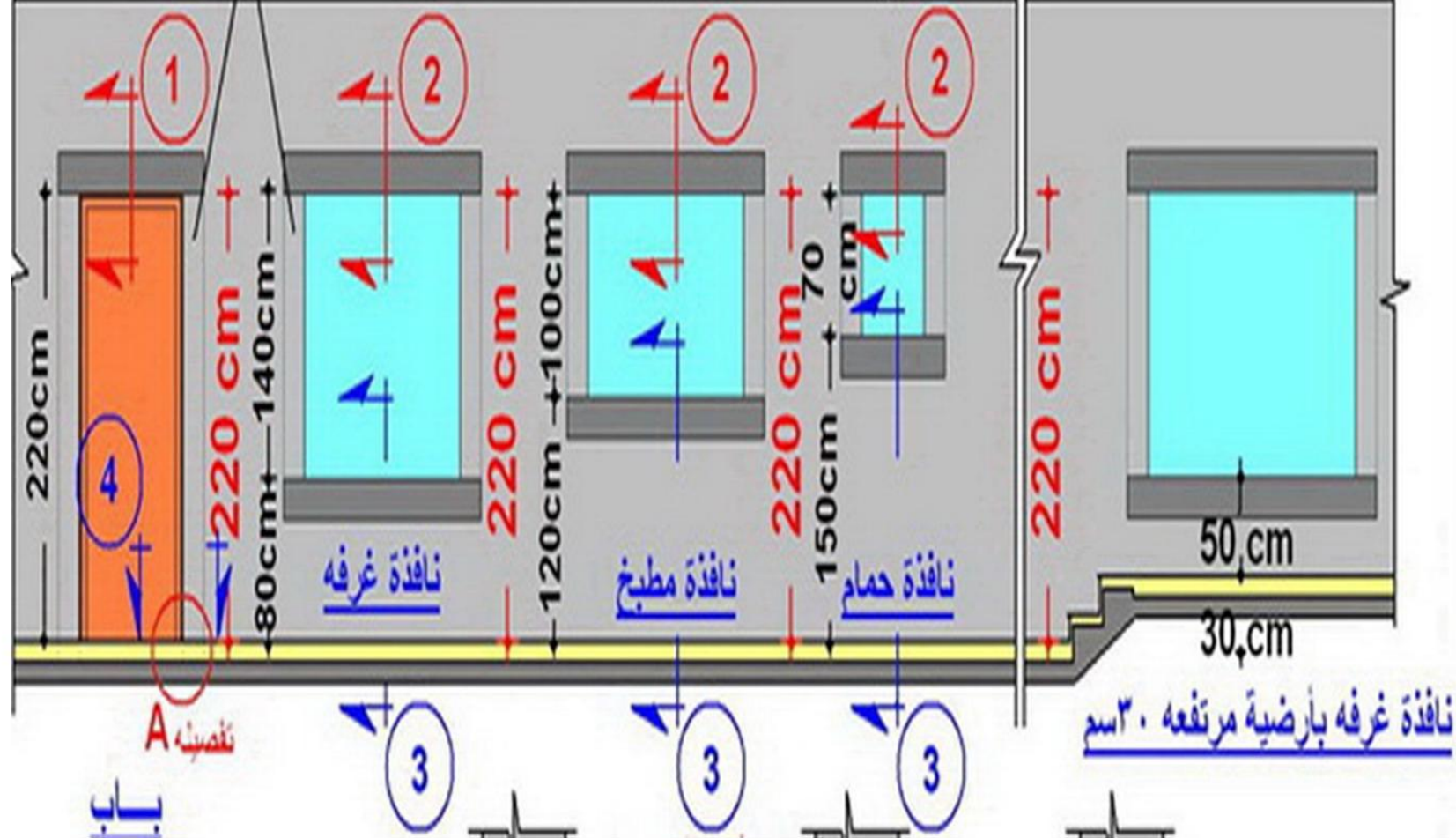


أرضية الدور العلوي

جوانب فتحات النوافذ والأبواب

سقف الدور الأرضي

السقف الجبسي المستعار








Abo Yousef 2009





الجوسق