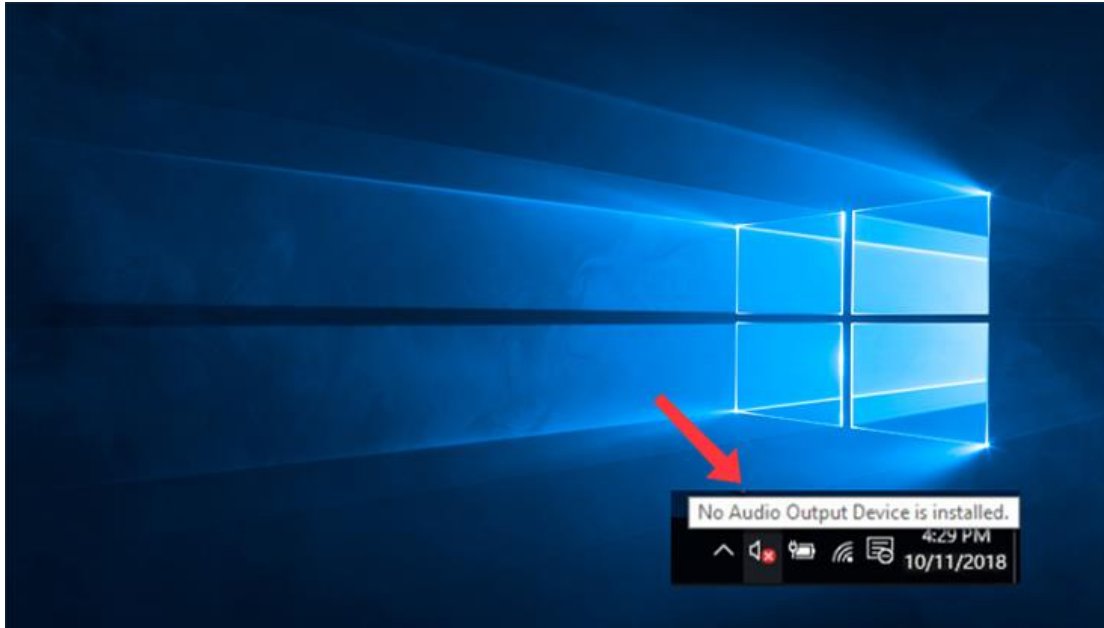


# طريقة تنصيب وتثبيت الدرايفرات بشكل يدوي في الويندوز

## ( تنصيب التعريفات )

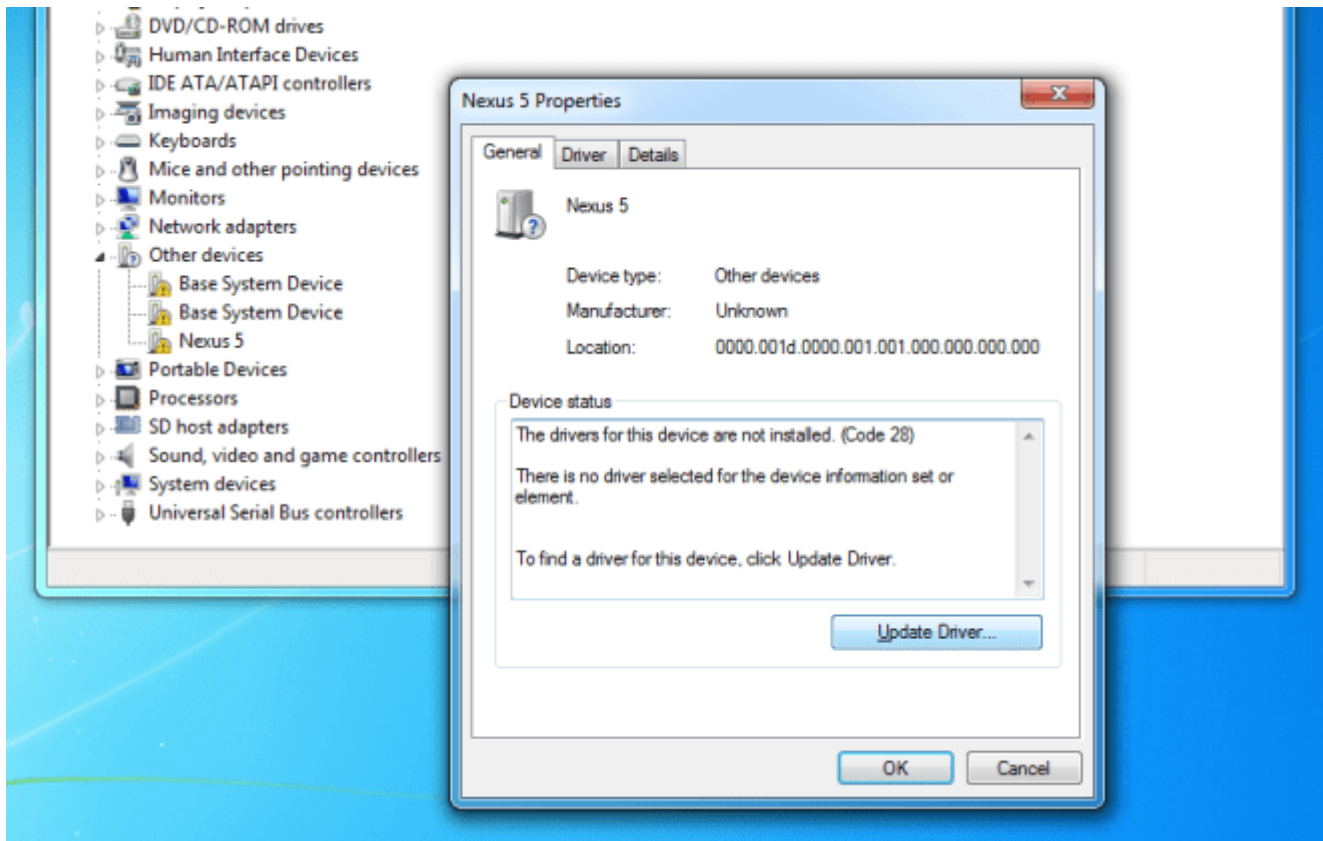
عند توصيل و تشغيل جهاز جديد الي كمبيوترك الشخصي مثل ( هاتف، طابعة، ... ) يقوم الويندوز بايجاد وتثبيت برنامج التشغيل **driver** المناسب له في اغلب الاحيان لكن يوجد حالات يفشل ويندوز في ايجاد الدرايفر المناسب لاجهزه مصنعه من قبل الكثير من الشركات او قد لا يتم تعريف احد الاجهزة الملحقة بالمذربورد مثل الصوت او الشاشة او بلوتوث او اي جهاز اخر . تتعدد الاسباب لحدوث ذلك لكن في النهايه ما يهم هو كيف تصلحه؟

كيف تثبت درايفر فشل ويندوز في تثبيته؟ ولناخذ مثال درايفر الصوت المبين في الصورة الذي يبين في هذه العبارة ( **No Audio Output Device is installed** ) اي ( لا يوجد تثبيت لجهاز اخراج الصوت ) ويطبق هذا المثال على جميع الدرايفرات الناقصة اي الغير معرفة والتي يظهر دائما امام اسم الدرايفر الغير معرف علامة تعجب صفراء اللون ( ! ) في مدير الجهاز ( **Device manager** ) وبالحقيقة هو ليس مدير جهاز واحد بل هو مدير عدة اجهزة وسنبين ذلك بالتفصيل عند تعريف احد الدرايفرات كمثل على التعريف .



## البدء في التعريف:

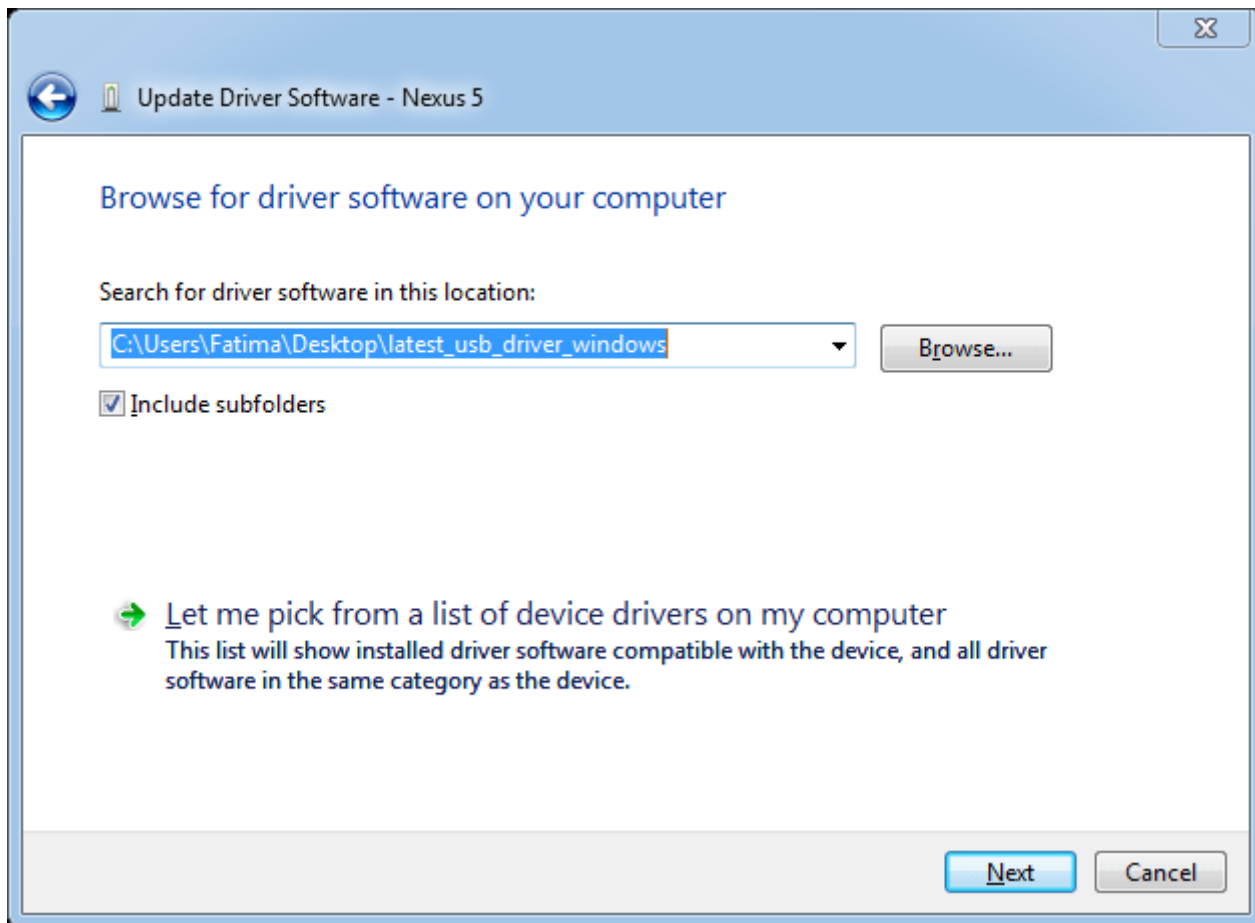
من مدير الجهاز **device manager** اضغط بزر الفأرة الايمن بعد وضع مؤشر الفأرة علي **my computer** واختر خصائص **properties** من القائمة. اضغط علي **device manager** في العمود الايسر لنافذة الخصائص. ستجد جهازك في **other devices** بما ان ويندوز فشل في ايجاد برنامج مناسب له قم بفرد القائمة ليظهر اسم الجهاز. قد ينجح ويندوز في تثبيت التعريفات جزئيا فيمكن ان يظهر لك بعض خصائصه او لا ينجح على الاطلاق ويظهر لك رقم جهازك المسلسل او رقم التصنيع.



## تثبيت التعريف

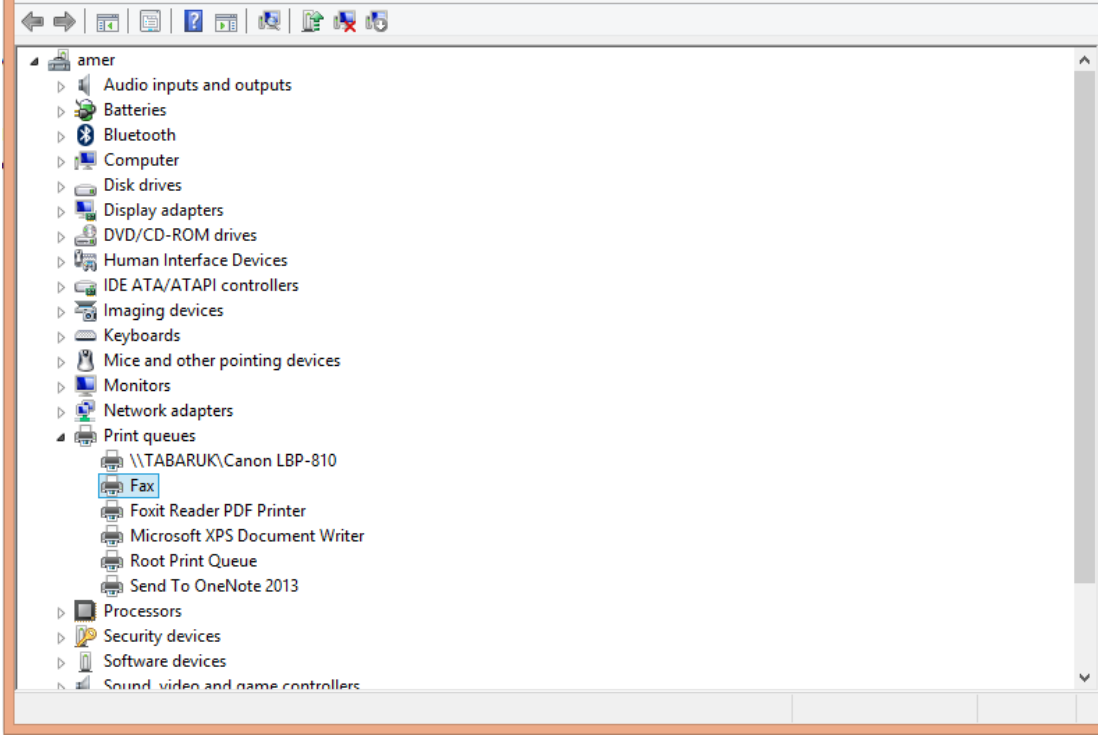
اضغط علي زر الفأره الايمن عند وضع مؤشر الفأره علي جهازك في device manager واختر properties. في التبويب الذى يظهر لك اضغط علي update driver واختر browse my computer for driver software. اذهب الي الملف الذي قمت بفك ضغطه وتأكد انك قمت بتضمين الملفات داخل المجلد include sub- folders. وسيهتم ويندوز بما يحدث بعد ذلك. هذا المثال اخذ من وندو قديم لكي يتم المشاهدة بالفرق بين الوندو القديم والنسخ الجديدة مثل وندوز ٧ ووندوز ٨ ووندوز ١٠ ولا ندري ما سيظهر في المستقبل القريب من قبل شركة مايكروسوفت

ونقول اذا اتى مع جهازك قرص CD اختر ذلك عندما تختار اماكن للبحث عن ال driver المناسب لجهازك. لن تضطر الي البحث خلال device manager في اغلب الحالات اذا تواجد لديك CD لتثبيت البرنامج لان الاجهزه ستصنف كملفات مثبتة عند تشغيلها [Source](#) . وكما مبين في الصورة



وإذا لم يكن لديك قرص CD يمكن تنصيب الدرافر من الانترنت وكما في المثال الاتي

مثلا نريد تعريف الدرافير الخاص بالفاكس المبين في الصورة مع ملاحظة وجود علامة التعجب الصفراء اللون (! )



الان ضع المؤشر على كلمة فاكس ثم اضغط بزر الفارة الايمن تظهر لك نافذة اختر منها **Update Driver Software**

ستظهر لك هذه النافذة اختر منها الخيار الاول الذي هو:

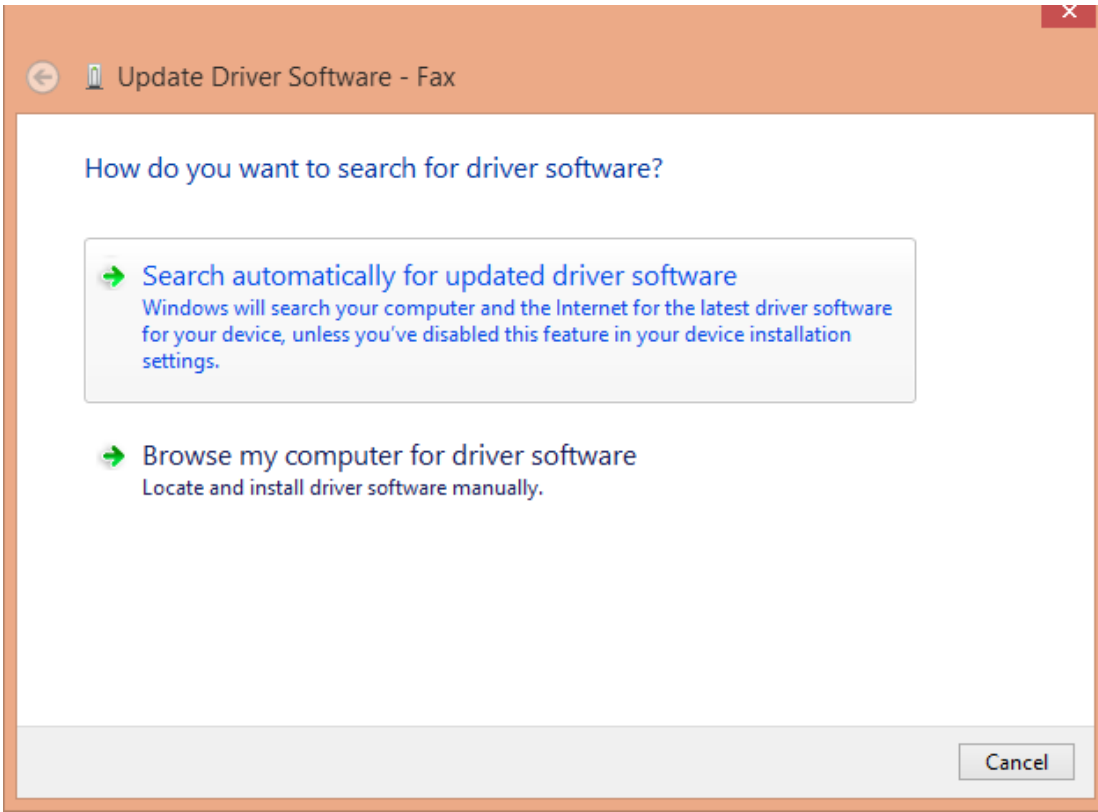
**Search automatically for updated driver software**

حيث سيقوم الوندو بالبحث عن احدث درافر لتعريف هذا الجهاز .

او كما قلنا سابقا ان تختار الاختيار الثاني الذي هو

**Browse my computer for driver software**

والذي يعني ابحث عن الدرافر يدويا ، وفي هذه الحالة يتم الاختيار اما من السيدي الموجود لديك والمرفق بالحاسبة عند شرائها او ربما هناك مكان اخر تم فيه خزن الدرايفرات الخاصة بالحاسبة من قبل الشركة المصنعة لحاسوبك



واخيرا اذا لم تنجح كل عمليات تنصيب الدرافير ادخل على موقع الشركة المصنعة لحاسوبك اي حسب نوع المودر بورد واختر منها نوع الدرافير الذي تريد تنصيبه وهذا الاحتمال ربما يكون في بعض الاحيان ضعيف جدا

وهناك برنامج اسمه **Driver Easy** برنامج مفيد جدا لجلب التعريفات الناقصة لجهازك بطريقة رائعة وتثبيت سريع لها كما يمكنك من عمل نسخة احتياطية لتعريفاتك حتى تتمكن من ان تقوم باستعادتها في حال وجود خطأ او تغيير النظام كما يمكنك من البحث عن اخر تحديثات للنظام المثبت لديك ولكن هذا البرنامج يشتري من قبل الشركة المصنعة اي ليس بدون مبلغ وكنت اتمنى لو ان هذا البرنامج **free** حتى نقوم له بالدعاية والشكر للشركة المصنعة له

تحياتي ..... ومن الله التوفيق