

# windows

Instr. Marwa EL-Magriby  
(M.O.S. Certifid)

free copy

## ما المقصود بنظام التشغيل (OS) mean? what is the operating system (OS) mean?

نظام التشغيل هو الذى يحتوى على كل الاوامر التى تمكن الحاسب من اداء عمله مثل عملية بدء التشغيل والاطهار على الشاشة واستخدام الاسطوانة الصلبة او المرنة لتخزين المعلومات . وبرامج التشغيل تبدأ فى العمل اوتوماتيك اول ما يتم تشغيل الحاسب ويتميز هذا النظام عن نظام (Dos) بما يلى :



➤ سهولة الاستخدام .

➤ سهولة التعامل مع الملفات .

➤ استخدام اكثر من تطبيق فى آن واحد . (Multitasking) .

➤ يستخدم القوائم (Menus) ويتم الاختيار عن طريق الماوس (Mouse).

➤ استخدام اشكال ورموز صغيرة تسمى الأيقونات (Icons) وهى تمثل تطبيقات

➤ عدد الاوامر التى يجب حفظها قليل جدا

وتوجد عدة اصدارات من هذا النظام مثل (Windows 95 , Windows 98, windows 2000, Windows NT, windows XP)

## الماوس وطريقة استخدامه the mouse navigation

النقر بمفتاح الماوس الايمن  
Right Click

ويستخدم ذلك الإجراء حينما تشير إلى أى جزء من الشاشة وتريد أن تظهر قائمة بالأوامر التى يمكن تنفيذها على ذلك الجزء

النقر بمفتاح الماوس الايسر  
Click

أكثر الاجراءات التى يتم أداؤها بالماوس هو النقر بمفتاح الماوس الأيسر نقرة واحدة وبسرعة فوق أحد الأوامر ليتم تنفيذه .

السحب والإفلات

Drag & Drop

يقصد بالسحب والإفلات الضغط فوق مفتاح الماوس الأيسر ثم التحرك بإشارة الماوس أثناء الضغط الى ان تصل لموقع ما بالشاشة ثم بعد ذلك تقوم بتحرير مفتاح الماوس (ترفع إصبعك من فوقه) ، وغالبا ما يستخدم ذلك الإجراء لتحريك الأدوات والنوافذ فوق الشاشة .

النقر بمفتاح الماوس الايسر  
نقرتين متتاليتين وبسرعة  
Double Click

غالبا ما يستخدم ذلك الإجراء حين الإشارة إلى أحد النوافذ الموجودة فوق سطح المكتب ليتم فتحها .

## الإيقونات Icons

هى مجموعة الصور الصغيرة التى تظهر على سطح المكتب لتمثل الملفات والمستندات المخزنة فى الحاسب .

### انواع الايقونات Types of Icon

▪ Folder (مجلد)

وهو بمثابة الدوسيه الذى يستخدم لوضع الملفات بداخله فهو يستخدم كعملية تنظيمية للمفات .

▪ File ( ملف )

وهو بمثابة الورقة التى يتم الكتابة عليها أو دوسيه صغير داخل الفولدر ( الدوسيه الكبير )

### Short cut ( الاختصار )

هو عبارة عن اختصار الوصول لبرنامج او ملف او مجلد يتم استخدامه كثيرا لاستخدامه بطريقة اسرع واسهل دون الحاجة للمرور بجميع الخطوات اللازمة لتشغيل البرنامج او الملف او المجلد .

### Special Folder

هو عبارة عن ايقون شكله يختلف عن ما سبق مثل My Computer & Recycle Bin

### تقسيم احر للايقونات

من الممكن تقسيم الايقونات من خلال طريقة اخرى وهي

1. ايقونات النظام (System Icon (Basic Icon

أي ايقونات اساسية خاصة بنظام الكمبيوتر مثل My Computer

2. ايقونات المستخدم (User Icon ( Non Basic Icon

أي ايقونات غير اساسية مثل الملفات التي يتم انشاءها من خلال المستخدم مثلا ملف اسمه Admin

### ترتيب الايقونات Arrange Icons

1. باستخدام الزر الايمن بالماوس by using right click

- بالاشارة في مكان فارغ بعيدا عن اي ايقونة
- اضغط بزر الماوس الايمن ثم اختر امر ترتيب ايقونات arrange icons
- اختر من المجموعة الفرعية التي ظهرت لك الامر الذي تريده لترتيب الايقونات به

ملحوظة

تتطبق هذه الطريقة على سطح المكتب او في اي نافذة مفتوحة وتريد ترتيب الايقونات بداخلها

2. باستخدام أمر view ومنها ترتيب ايقونات arrange icons — by using view

وهذه الطريقة في حالة العمل داخل اي نافذة وذلك باتباع الخطوات التالية

- اختر من شريط القوائم قائمة عرض "view"
- اختر منها ترتيب ايقونات "arrange icons"
- اختر منها الامر الذي تريد تطبيقه على الايقونات.

### شريط المهام Task bar

يحتوي شريط المهام على عدة عناصر منها

- قائمة ابدأ Start menu
- الوقت Time
- التحكم بالصوت volume control
- ويقوم المحاضر الخاص بك بمعرفتك على كلا منهم على حدى

### خصائص شريط المهام Task bar Properties

يمكن اظهار خصائص الشريط وذلك

- بالضغط في اي مكان خالي على الشريط بزر الماوس الايمن by right click on a free space
- من قائمة start ← setting ← task bar

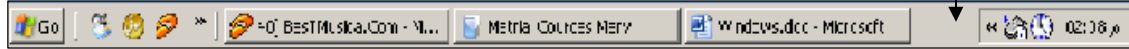
### تغيير مكان شريط المهام change the task bar place

في بعض الاحيان يسبب مكان شريط المهام مشكلة بالنسبة للمستخدم ، فيفضل وجوده بالجانب الايمن او الايسر للشاشة ولتغيير مكانه :

- قم بالضغط مع الاستمرار في الضغط بزر الماوس الايسر وفي نفس الوقت اسحب الشريط للمكان الذي تريده
- قم بترك زر الماوس الايسر بافلاتها ليظهر شريط المهام في المكان الذي اخترته

### تغيير حجم شريط المهام change the task bar size

- قم بالوقوف على حافة شريط المهام بالماوس حتى يظهر الشكل التالي للماوس



- اسحب حتى يصل للحجم الذي تريد

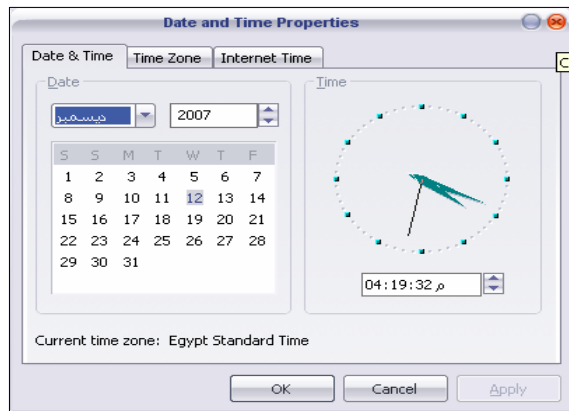
### اغلاق الجهاز باستخدام الامر shut down

من الاخطاء الشائعة عند بعض المستخدمين اغلاق الجهاز من زر الفتح الذي يستخدمه لفتح الجهاز او نزع الكابل من الكهرباء وقد تؤدي هذه الطرق في الاستمرار بها الى اتلاف الهارد ديسك ، ولغلق الجهاز بأمان اتبع الخطوات التالية :

- من قائمة start ← shut down أو turn off (حسب نسخة الويندوز)
- سيظهر لك المربع الحوارى المسمى shut down وبه العناصر الاتية :
  - Stand by : تستخدم في حالة الرغبة في عمل ايقاف مؤقت للجهاز
  - Shut down : في حالة الرغبة في اغلاق الجهاز
  - Restart : في حالة الرغبة في اعادة تشغيل الكمبيوتر

### اعداد الوقت والتاريخ correct the date & time

- طرق فتح المربع الحوارى الخاص بالاعداد للوقت والتاريخ
  - بالنقر المزدوج على الساعة في شريط المهام task bar
  - من قائمة start ← control panel
- ولاحظ ظهور النافذة التالية :



### تغيير الوقت والتاريخ

- ويعرض لك في يمين النافذة الساعة أما في اليسار فيعرض التاريخ ، ويوجد أسفل الساعة العادية ساعة رقمية لضبط الساعة وذلك بالوقوف في خانة الساعة ليظهر مؤشر الكتابة داخلها وكتابة الساعة التي تريدها او بالوقوف على خانة الساعة بالمؤشر والضغط على سهم النقصان او الزيادة لتحديد الساعة التي تريدها
- هكذا الامر بالنسبة لخانة الدقائق والثواني ، وبذلك قد قمت بضبط الساعة
- اما ان اردت ان تضبط التاريخ فاتبع الخطوات التالية :
  - من خانة العام اضغط على سهمى الزيادة والنقصان لتحديد الساعة التي تريدها
  - من خانة الشهر اختر الشهر الذى تريده

- وستظهر ايام الاسبوع فى المربع الاسفل
- اضغط Ok عند الانتهاء من الاعداد

### التعرف على مكونات قائمة Start

فى البداية هى عبارة عن مجموعة من الاوامر يمكن الاختيار منها عن طريق الضغط على الامر المطلوب استخدامه

ملحوظة

وجود رأس سهم صغير الحجم على يمين القائمة يعنى وجود قائمة متفرعة عند تحريك السهم عليها تظهر القائمة

#### - طرق فتح قائمة Start

- الضغط على علامة start الموجودة فى شريط المهام بالماوس
- الضغط على زر start الموجود فى لوحة المفاتيح
- الضغط على مفتاحي ctrl + esc من لوحة المفاتيح

- من مكونات القائمة :

- **Programs** : يعرض مجموعة البرامج التى تم تحميلها على الحاسب
- **My Recent Documents** : يعرض اخر المستندات المستخدمة حديثا واقصى عدد لآخر مستند هو ١٥ مستند
- **Help** : لزيادة معلومات فى الويندوز
- **Search** : برنامج يساعد فى البحث عن الملفات
- **Run** : تشغيل البرامج عن طريق كتابة اسمها
- **Shut down** : لاجلاق او اعادة تشغيل الجهاز

### النوافذ وطرق فتحها open window

ولفتحها يوجد ثلاثة طرق

- اما بالضغط عليها مرتين متتاليتين Double click
- او بالضغط بزر الماوس الايمن ثم اختر Open
- الوقوف عليها ثم الضغط على مفتاح enter من لوحة المفاتيح

### مكونات النافذة Manipulating a window

- شريط العنوان title bar
- شريط القوائم menu bar
- شريط الادوات القياسى standard buttons
- شريط العنوان address bar
- شريط الازاحة (افقى / رأسى) Scroll bar (horizontally / vertically)

### تغيير حجم النافذة change the window size

وذلك بطريقتين

- اما عن طريق ازرار التحكم الموجودة فى control box فى شريط العنوان
- او بسحب احد حدود الشاشة للتكبير او التصغير

### تغيير مكان النافذة change the window place

وذلك بالوقوف فى اى مكان فى شريط العنوان والضغط بزر الماوس الايسر والسحب فى اى مكان فى الشاشة

### التعامل مع الاشرطة وكيفية تحريكها change toolbars place

الضغط على حرف الشريط من جهة الشمال ثم سحبه لاعلى او لاسفل للمكان المطلوب وضع الشريط به

### اظهار / اخفاء الاشرطة hide/unhide the tool bars

- اما من قائمة view اختر امر toolbars ثم اضغط على اسم الشريط المطلوب اظهاره او اخفائه
- او بالضغط بزر الماوس الايمن على اى مكان خالى من اى شريط موجود فى النافذة ثم اضغط على الشريط الذى تريده

### طرق العرض المختلفة للايقونات Views of Icons

يمكن تغيير مظهر للعرض للايقونات للشكل الذى يناسبك بعدة طرق منها :

- من قائمة view واختر شكل العرض المطلوب للايقونات
- اضغط بزر الماوس الايمن داخل النافذة واختر امر view ثم اضغط على شكل العرض المطلوب للايقونات
- من زر views الموجود فى شريط Standard Buttons

### ترتيب النوافذ على سطح المكتب arrange windows

عند فتح أكثر من نافذة نستطيع ترتيبها عن طريق وضع المؤشر فى مكان فارغ على شريط المهام والضغط على الزر الايسر للفارة فتظهر قائمة اوامر ينتج عن طريقها ترتيب النوافذ المفتوحة وذلك عن طريق اتباع الخطوات الآتية :

- افتح النوافذ التى تريد ترتيبها
- اضغط بزر الماوس الايمن على شريط المهام task bar
- اختر شكل الترتيب الذى تريده
- فعند اختيارك لامر cascade windows للترتيب المتتالى اى النوافذ تكون وراء بعضها
- وامر tile windows Horizontally لترتيب النوافذ افقيا اى تحت بعضها البعض
- وامر tile windows Vertically لترتيب النوافذ راسيا اى بجانب بعضها البعض
- وللغاء الترتيب اضغط بزر الماوس الايمن على شريط المهام واختر undo tile فى حالة الترتيب الافقى او الرأسى للنوافذ واختر undo cascade فى حالة الغاء الترتيب المتتالى

### انشاء مجلد/ ملف جديد Creating File / Folder

لا يقتصر انشاء ملف جديد فى مكان محدد عن غيره ولكن الطرق موحده فى اى مكان على حاسبك ولانشاء مجلد جديد يوجد طريقتين :

- اما بالضغط بزر الماوس الايمن فى المكان الذى تريد انشاء المجلد به واختر من القائمة التى ظهرت امامك امر new ثم اختر folder
- اما من داخل اى نافذة اختر من قائمة file ← new

### اعادة تسمية المجلد / ملف Rename File and Folder

- يوجد عدة طرق مختلفة لاعادة تسمية المجلد اختر منها ما يناسبك
- بزر الماوس الايمن على المجلد نفسه واختيار امر Rename
  - تحديد الملف المطلوب تغيير اسمه ثم اضغط على F2 من لوحة المفاتيح
  - تحديد الملف المطلوب تغيير اسمه ثم اختر امر Rename this folder / Rename this file من الجزء الخاص من شريط File and Folder Tasks
  - اضغط على اسم المستند القديم بزر الماوس الايسر ضغطة طويلة حتى يتم تظليل الاسم وظهور مؤشر الكتابة في الجزء المخصص لاسم الملف وقم بكتابة الاسم الجديد ثم اضغط Enter

### تحديد مجموعة ملفات متتالية Select Continuous Files

يوجد طريقتين :

- استخدم مفتاح shift من لوحة المفاتيح مع الاسهم او النقر بالماوس
- السحب بالماوس حول الملفات المطلوب تحديدها

### تحديد مجموعة ملفات غير متتالية Select Non Continuous Files

- اضغط على مفتاح CTRL من لوحة المفاتيح مع الضغط بالماوس على الملفات المطلوب تحديدها

### تحديد جميع الملفات الموجودة Select All Files

يوجد طريقتين

- اضغط على مفتاحي CTRL + A من لوحة المفاتيح
- من قائمة Edit ← Select All

### نسخ المجلد / الملف Copying File and Folder

يوجد ايضا عدة طرق

- الضغط بزر الماوس الايمن على الملف ثم اختر امر copy
- اختر الملف الذي تريد نسخه واضغط CTRL + C من لوحة المفاتيح
- تحديد الملف المطلوب واختار من قائمة Edit ← Copy
- تحديد الملف المطلوب نسخه ثم اختر Copy this File / Copy this Folder من الجزء الخاص بشريط file and folder tasks
- تحديد الملف المطلوب نسخه واختار زر copy to من شريط الادوات القياسى من داخل اى نافذة للويندوز
- سحب الملف بالزر الايمن للماوس الى المكان المطلوب وضع النسخة به ثم اختر امر copy here من القائمة التى ظهرت لك
- السحب بزر الماوس الايسر مع الضغط ايضا فى نفس الوقت على مفتاح CTRL من لوحة المفاتيح ليترجم الحاسب بأن هذا الملف يتم عمل نسخه له وليس نقله من مكانه

### نقل الملف / المجلد من مكانه لمكان اخر Cut File / Folder

بعده طرق منها :

- الضغط بزر الماوس الايمن على الملف ثم اختر امر cut
- اختر الملف الذى تريد نسخه واضغط CTRL + X من لوحة المفاتيح
- تحديد الملف المطلوب واختار من قائمة Edit ← Cut



- تحديد الملف المطلوب نسخه ثم اختر Move this File / Move this Folder من الجزء الخاص بشريط file and folder tasks
- تحديد الملف المطلوب نسخه واختر زر Move to من شريط الادوات القياسى من داخل اى نافذة للويندوز
- سحب الملف بالزر الايمن للماوس الى المكان المطلوب وضع النسخة به ثم اختر امر Move here من القائمة التى ظهرت لك
- السحب بزر الماوس الايسر للمكان الجديد

### ✿ نسخ الملف / المجلد فى المكان المطلوب Paste File / Folder

بعده طرق منها :

- الضغط بزر الماوس الايمن فى المكان المطلوب وضع الملف به واختر امر Paste
- من لوحة المفاتيح اضغط CTRL + V
- من شريط القوائم لاي نافذة فى الويندوز اختر من قائمة Edit ← Paste

### ✿ حذف احد الملفات Deleting File / Folder

اذا كانت الملفات غير مطلوبة فيمكن حذفها من حاسبك باستخدام احدى الطرق الاتية :

- الضغط بزر الماوس الايمن على الملف المطلوب حذفه واختر امر Delete
- تحديد الملف المطلوب حذفه ثم الضغط على مفتاح Delete من لوحة المفاتيح
- تحديد الملف المطلوب حذفه ثم اختر من قائمة Delete File
- تحديد الملف المطلوب حذفه ثم اختر امر Delete this File / Delete this Folder من الجزء الخاص بشريط Folder and File Tasks

ملحوظة

✚ الغاء الملفات لا يعنى انها فقدت تماما من الحاسب ولكن يتم وضعها مؤقتا فى سلة المحذوفات حتى يتم تفرغ محتوياتها ، وهذا يسمح للمستخدم باستعادة الملفات مرة اخرى مع ملاحظة انه عند الغاء الملفات من على القرص المرن فهذه لا يمكن استعادتها

- بالضغط على مفتاحى Shift + Delete من لوحة المفاتيح

ملحوظة

✚ هذه الطريقة تقوم بحذف المستند نهائيا من الحاسب دون وضعه فى سلة المحذوفات Recycle bin

### ✿ التعرف على خصائص الملف باستخدام الامر Properties

وتستخدم لمعرفة جميع المعلومات الخاصة بهذا الملف مثل مكانه ونوع البرنامج المستخدم لفتحه وحجمه على الهارد ديسك وغيرها من المعلومات ، ولفتح الحوارى الخاص بخصائص الملف يوجد عدة طرق استخدم منها ما يناسبك :

- بالضغط بزر الماوس الايمن على الملف الذى تريد معرفة خصائصه واختر Properties
- تحديد الملف المطلوب معرفة خصائصه ثم اختر من قائمة Properties ← File
- تحديد الملف المطلوب معرفة خصائصه ثم اضغط مفتاحى Alt + Enter من لوحة المفاتيح
- تحديد الملف المطلوب معرفة خصائصه ثم اضغط Alt + Double click من لوحة المفاتيح



## المقصود بسلة المحذوفات Recycle Bin

وهي بمثابة سلة المهملات الشخصية التي يوضع بها جميع الملفات التي لا تعد لها اي اهمية بالنسبة اليك في الوقت الحالي لحين فرزها واما استرجاعها مرة اخرى الى مكانها او حذفها بشكل نهائي من حاسبك

## حذف محتويات نافذة او احد عناصرها Recycle Bin

يوجد عدة طرق منها :

- تحديد الكائن الذي تريد حذفه حذفاً نهائياً واضغط بزر الماوس الايمن واختر امر Delete
- تحديد الكائن الذي تريد حذفه واختر من قائمة File ← Delete
- الضغط على مفتاح empty recycle bin الموجود بشريط file and folder tasks (وهذا سيقوم بحذف المحتويات جميعاً)
- الضغط على ايقونه Recycle bin بزر الماوس الايمن واختر امر Empty Recycle Bin (وهذا سيقوم بحذف المحتويات جميعاً)
- من قائمة File ← Empty Recycle Bin

## استعادة محتويات نافذة Recycle Bin او احد عناصرها

يمكن استرجاع الملفات التي تم الغاءها من خلال اتباع احدى الطرق الآتية :

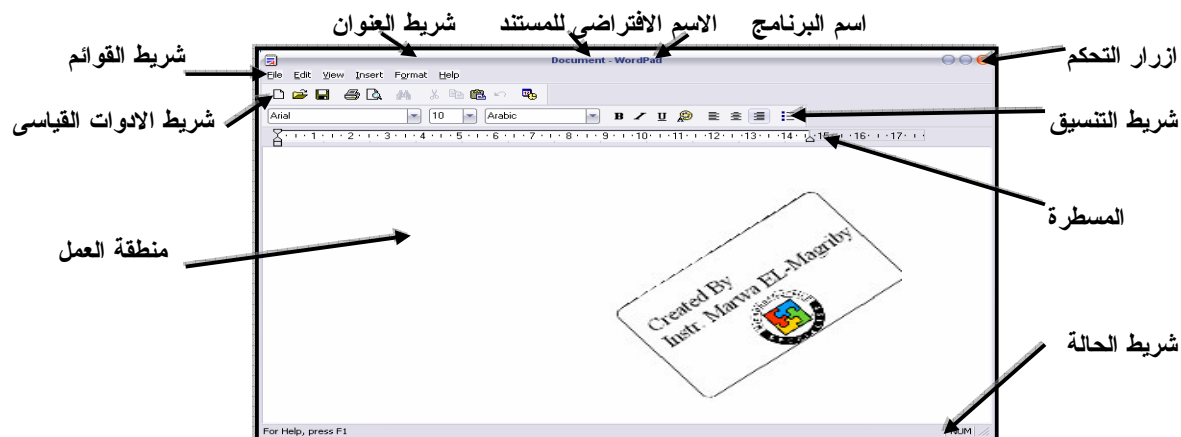
- فتح نافذة Recycle Bin ثم اضغط بزر الماوس الايمن على الملف المطلوب استعادته واختر امر Restore
- تحديد الكائن الذي تريد استعادته ثم اختر من قائمة File ← Restore
- تحديد الكائن المطلوب استرجاعه ثم اختر امر Restore this Item من الجزء الخاص بشريط Recycle Tasks

## استخدام برنامج word pad وكيفية الوصول اليه

هو عبارة عن برنامج كتابة مبسط للمبتدئين لتعليمهم المبادئ الاساسية للكتابة من ناحية اجراء عمليات التقنيات المختلفة للكتابة الموجودة بالملف او عملية حفظ الملفات ويتم فتح البرنامج من خلال الاتي :

- start ← All Programs ← Accessories ← WordPad

## التعرف على نافذة word pad



## طرق التنقل داخل المستند وطريقة تغيير لغة الكتابة

### Navigation in Document

- باستخدام الماوس
  - باستخدام الاسهم الموجودة داخل لوحة المفاتيح
  - Ctrl + Home للتنقل لاول المستند
  - Ctrl + End للتنقل لآخر المستند
  - Home للتنقل لاول السطر الحالى
  - End للتنقل لآخر السطر الحالى
- ولتغيير اللغة واتجاه الكتابة
- Ctrl + shift (يمين) لتغيير الكتابة الى عربى
  - Ctrl + shift (شمال) لتغيير الكتابة الى انجليزى
  - Alt + shift (يمين) عربى فى اتجاه الانجليزى
  - Alt + shift (شمال) انجليزى فى اتجاه العربى

## حفظ المستند Save Document

- من قائمة File ← Save as
- من المربع الحوارى الذى ظهر امامك قم بتحديد المكان المناسب لحفظ الملف فى خانة save in
- اكتب اسم الملف المطلوب حفظه فى خانة File name
- عند الانتهاء اضغط save لاداء عملية الحفظ

## فتح مستند تم حفظه مسبقا Open Existing File

- الطرق المختلفة هى :
- من قائمة file ← Open
  - اضغط Ctrl + O
  - اضغط زر Open الموجود فى شريط الادوات القياسى

## استخدام برنامج الرسام وكيفية الوصول اليه Using Paint program & open it

يتم فتح البرنامج من خلال عمل الخطوات التالية :

- Start ← All Programs ← Accessories ← Paint

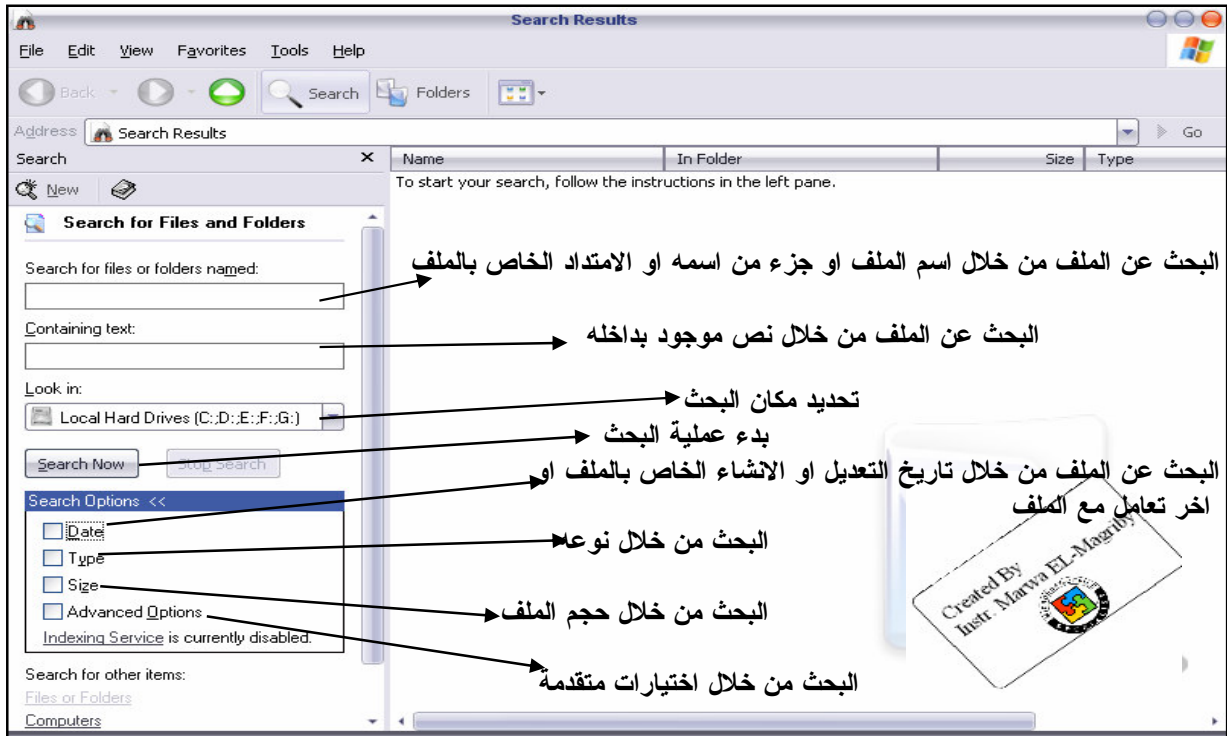
## التعرف على النافذة وكيفية استخدام الادوات Explain for the paint tools & use the paint tools

اما الرسم او الاستخدام فمن خلال الادوات الخاصة بالرسم (Tool Box) والالوان الموجودة فى شريط الالوان Color box

## البحث عن الملفات Search

- من السهل نسيان اين تم تخزين الملف او المستند على الحاسب ، فى الحاسب برنامج يسمى Search يساعد المستخدم فى البحث عن الملفات الضائعة ، فيمكن البحث عن الملفات من خلال الاتى :
- اسم الملف و جزء من اسمه
  - نص موجود بداخل الملف المطلوب البحث عنه
  - الامتداد الخاص بالملف

- الحجم الخاص بالملف
  - تاريخ التعديل او الانشاء الخاص بالملف او تاريخ اخر تعامل مع الملف
  - النوع الخاص بالملف
- ولفتح شاشة البحث اضغط من قائمة Start ← Search فستظهر لك الشاشة التالية



### تغيير خلفية سطح المكتب Back ground

- يمكنك تغيير الصورة الموجودة في خلفية سطح المكتب واستبدالها بأخرى باتباع الخطوات التالية :
- اضغط بمفتاح الماوس الايمن فوق اى مكان خال من سطح المكتب لتظهر لك القائمة المختصرة
  - اختر Properties من تلك القائمة لتظهر لك النافذة الخاصة بتغيير الخلفية
  - اختر تبويب Desktop
  - اختر من القائمة أحد أسماء الصور وستلاحظ ظهور نموذج لها في اعلى النافذة ، ويمكن الاستمرار في اختيار الصور حتى تعجبك احداها
  - بعد اختيار الصورة اضغط OK وسترخص تغيير الصور بالصور الجديدة التى اخترتها

### انشاء شاشة توقف وتغييرها Screen Saver

- قد تحتاج في بعض الاحيان ان تخفى ما انت تقوم به على جهازك لحين عدم وجودك على الجهاز لمدته ما حيث يتم استدعائك لاي امر فتضطر للقيام دون اغلاق الجهاز وفي نفس الوقت تقوم وانت مطمئن على ما هو على جهازك من اعمال خاصة من اعين المتطفلين ولتنفيذ ذلك عليك اتباع الخطوات التالية :
- اضغط بزر الماوس الايمن فوق اى مكان خال من سطح المكتب لتظهر لك القائمة المختصرة
  - اختر Properties لتظهر لك الخيارات الخاصة بشاشة التوقف
  - قم بتغييرها مع معلمك

### طرق فتح نافذة لوحة التحكم والوصول اليها open the control panel

وهم من اهم الاوامر او النواذ في الحاسب فمنها تتحكم فى اعدادت الكمبيوتر مثل التاريخ والعملة وتغيير وظائف الماوس وتعريف الحاسب بالطابعة او اى لغة جديدة وتحميل البرامج على الحاسب او الغاءها ولاظهار نافذة لوحة التحكم عليك اتباع الخطوات التالية :

- من قائمة start ← control panel
- او من خلال نافذة my computer ثم اختر control panel من جزء other places الموجود فى شريط common tasks

### تغيير اعدادات الماوس Mouse

فمثلا اذا كنت ممن يستخدمون اليد اليسرى فى اعمالهم فإن ذلك قد يسبب لك بعض الضيق عند استخدام الماوس بالوضع الحالى له ، وذلك لان المفتاح الايسر للماوس يتم نقره بسبابة اليد اليمنى . اما عند استخدام اليد اليسرى فلا بد من تبديل مفتاحى الماوس الايمن والايسر ليؤدى الايمن المهام التى يقوم بها الايسر والعكس وذلك باتباع الخطوات التالية :

- افتح نافذة لوحة التحكم بأى من الطرق التى تعلمتها فى الفقرة السابقة ، ثم اختر رمز الماوس
- ستظهر نافذة خاصة باعدادات الماوس اختر من اول تبويب ظهر لك وهو Buttons اختيار Switch primary and secondary buttons فهو الخيار الخاص بتعديل الماوس للاستخدام باليد اليسرى
- اضغط OK

ملحوظة

يوجد كثير من الاعدادات التى يمكن ان تقوم بها للماوس فجرب مع معلمك كل ما هو يمكن تغييره للماوس

### حذف / ادخال برامج Add & Remove programs

تحتوى ايضا نافذة لوحة التحكم على احد الادوات الهامة التى تساعدك على اضافة احد البرامج الجديدة الى النظام او ازالة احد البرامج المثبتة ، ولكى تقوم بهذه المهام اتبع معى الخطوات التالية :

- اضغط فوق رمز اضافة وازالة البرامج Add / remove programs من نافذة لوحة التحكم
- ستظهر لك النافذة الخاصة باضافة وازالة البرامج وتحتوى النافذة فى الجهة اليسرى على الخيارين الرئيسيين change or remove program
- فيمكن عن طريق ذلك الخيار ان تقوم بتعديل او ازالة احد البرامج المثبتة على اسطواناتك الصلبة فعند النقر عليه تظهر قائمة بالبرامج الموجودة لديك ويمكن بالنقر على مفتاحى change / remove ان تقوم بازالة او تعديل تثبيت البرنامج

### اضافة لغة Add other languages

تستخدم لاضافة لغة جديدة او حذف لغة موجودة عن طريق عمل الاتى :

- اضغط على رمز Regional and Language Options ثم اختر تبويب Languages
- اضغط على مفتاح Details
- اضغط على Add لاختيار اللغة المطلوب اضافتها
- وللغاء لغة موجودة لا تريدها اضغط Remove

### ✿ نقل ملف على قرص مرن Floppy disk

يوجد عدة طرق

- اضغط بزر الماوس الايمن على الملف المطلوب نقله ثم اختر امر Send to ثم اختر من القائمة المختصرة التي ظهرت امر 3.5 Floppy disk (A)
- أو عن طريق نسخ الملفات Copy and Paste
- أو القيام بسحب الملف ( Drag and Drop ) للقرص المرن Floppy disk

### ✿ نقل ملف من قرص مرن الى الحاسب

يوجد عدة طرق منها :

- عن طريق نسخ الملفات Copy and Paste
- عن طريق السحب Drag and drop
- الضغط بزر الماوس الايمن على الملف المطلوب نقله ثم اختيار امر Send to ثم اختر امر My Documents
- فتح الملف واجراء عملية حفظ له على الاسطوانة الصلبة من خلال امر Save as

### ✿ تهيئة القرص المرن Formatting Floppy

- اضغط بزر الماوس الايمن على رمز القرص المرن واختر امر Format

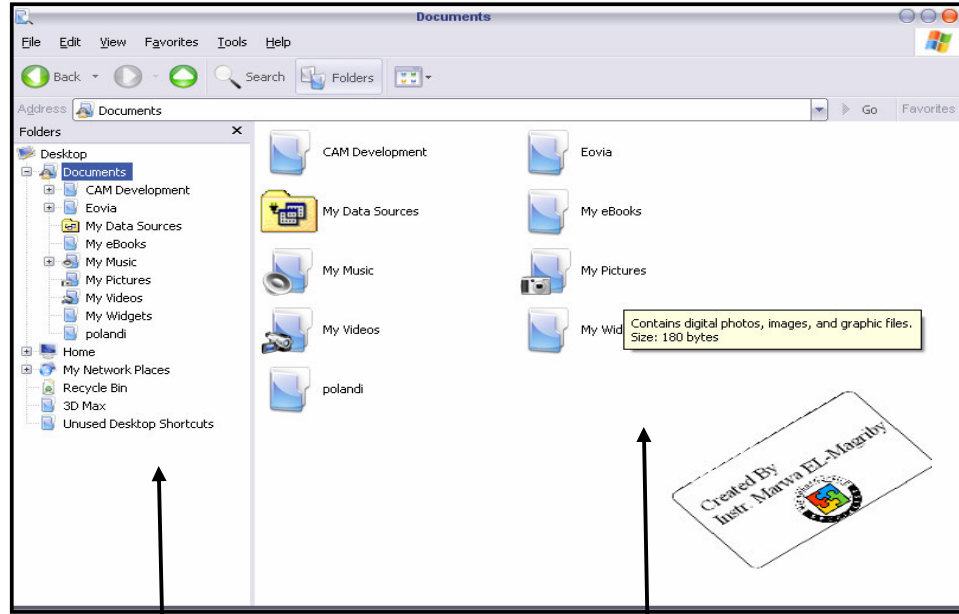
### ✿ استخدام نافذة مستكشف ويندوز Windows Explorer

- فلنتذكر معي الملفات التي قمنا سويًا بحفظها على الاسطوانة الصلبة سواء كانت ملفات نصوص تم تخزينها عن طريق برنامج الكتابة WordPad او ملفات رسوم صممت ببرنامج الرسام ، ومن المؤكد انه قد طرأ بخاطرك ان تقوم بحذف أحد تلك الملفات أو تغيير اسمه أو نسخه الى أحد الاسطوانات المرنة الموجودة لديك ، ولكنك عجزت عن تنفيذ ذلك بما تعلمته من مهارات حتى الان ، ومعا هنا سنتمكن من اكتساب مهارات جديدة تمكنك من فعل ذلك باستخدام برنامج المستكشف ، فاتبع معي الخطوات التالية ليتم تشغيل هذا البرنامج :
- اختر من قائمة Start ← Accessories لتظهر لك قائمة فرعية تعدد لك البرامج الملحقة بنظام التشغيل
  - اختر windows explorer من تلك القائمة ليتم فتح النافذة

ملحوظة

هناك طريقة اخرى لتشغيل برنامج المستكشف وهي النقر بمفتاح الماوس الايمن فوق مفتاح start لتظهر لك قائمة مختصرة فاختر منها Explore

واى من الطريقتين السابقتين سيؤدى الى تشغيل برنامج المستكشف وظهور النافذة الافتتاحية الخاصة به والموضحة بالشكل التالى :



أسماء المجلدات ، ولاحظ أن المجلد  
الحالي هو My Documents

أسماء الملفات الموجودة داخل المجلد  
لأنه My Documents لأنه المجلد الحالي

ولاحظ أن واجهة البرنامج تنقسم إلى نافذتين اليسرى على أسماء المجلدات الفرعية ( الفهارس الفرعية ) ، كما تحتوى على أسماء مشغلات الاسطوانات الموجودة فى جهازك . أما النافذة اليمنى فتحتوى على أسماء الملفات الموجودة داخل المجلد او الاسطوانة الحالية



ملحوظة

لا تقتصر وظيفة هذه النافذة على هذا الامر فقط بل من خلالها يمكنك ان تقوم بنسخ وقص الملفات ووضعها فى المكان الذى تريده وحذفه ايضا ان اردت ذلك . فجرب مع معلمك كيف عمل ذلك

المفتاح	الوظيفة
Break.م + windows.م	عرض نافذة خصائص نظام التشغيل
D + windows.م	لتصغير كافة النوافذ المفتوحة الى الحد الأدنى (Minimize) ويمكنك فتحها مرة أخرى بالضغط على نفس المفاتيح
F + windows.م أو F3	للبحث عن الملفات أو المجلدات
R + windows.م	لتشغيل الامر Run من قائمة المهام
Tab + windows.م	للتنقل بين النوافذ الموجودة بشريط المهام
Alt	لتنشيط شريط القوائم في البرنامج أو النافذة الحالية
Alt + Enter	لإظهار نافذة الخصائص (Properties) للعنصر الحالي
Alt + F4	لإغلاق البرنامج أو النافذة الحالية
Alt + Spacebar	عرض قائمة التحكم للبرنامج أو النافذة الحالية
Alt + Tab	للتبديل بين البرامج المفتوحة
Ctrl	عند الضغط عليه مع الاستمرار ثم النقر بمفتاح الماوس الايسر فوق أحد رموز مشغلات الاسطوانات من نافذة My Computer يقوم بعرض محتويات المشغل في نافذة مستقلة وليس في نفس النافذة
Ctrl + A	لتحديد كافة العناصر داخل النافذة الحالية
Ctrl + C	للتنسخ Copy
Ctrl + V	للتصاق ما تم نسخه Paste
Ctrl + X	للقص Cut
Ctrl + Z	للتراجع عن آخر عملية تم تنفيذها
Delete (Del)	لإلغاء ( الحذف )
Ctrl + Esc	لاظهار قائمة المهام Start
Ctrl + F4	لإغلاق الاطار الحالي من احد البرامج (مثلا إغلاق المستند الحالي ببرنامج وورد مع عدم إغلاق البرنامج نفسه )
Ctrl + Shift	عند الضغط عليه أثناء سحب المز الخاص بأحد البرامج أو الملفات فإنه يقوم بإنشاء اختصار له وليس تحريكه
Ctrl + Shift + Tab	الانتقال الى علامة التبويب السابقة ( في المربع الحوارى )
Ctrl + Tab	الانتقال الى علامة التبويب التالية
End	للذهاب الى اخر النافذة المفتوحة
Esc	لإغلاق القائمة أو إنهاء المهمة الحالية
Shift + F10	لإظهار القائمة المختصرة للعنصر الحالي وهي تماما كما لو قمت بالنقر فوق مفتاح الماوس الايمن