

توزيعة

PC LINUX OS GNOME 2008

من A إلى Z



من تأليف :

العربي محمد القبيل

TKBAL LINUX

بِسْمِ اللَّهِ الرَّحْمَنِ الرَّحِيمِ

قَالُوا سُبْحَانَكَ لَا عِلْمَ لَنَا إِلَّا مَا عَلَّمْتَنَا إِنَّكَ أَنْتَ
الْعَلِيمُ الْحَكِيمُ

بِسْمِ اللَّهِ الرَّحْمَنِ الرَّحِيمِ

سورة البقرة ﴿٣٢﴾



شكر و إهداء

أهدي بالدرجة الأولى هذا الكتاب إلى الوالدين حفظهما الله
كم أتقدم بشكر إلى كل من مد لي يد العون بالأخص أخي الغالي
ياسين DnS-LiNuX
كما أهدي الكتاب إلى منتدى المجتمع العربي للينكس ومنتدى ستار
تايمز
وفي الأخير أرجو من المولى تعالى أن يجعل هذا الكتاب في ميزان
الحسنات إن شاء الله

مقدمة

رغم الدراسة وكثرة المشاغل ولكن بفضل الله وضعت هذا الكتاب الذي يتناول التعريف بتوزيعية **PcLinux OS Gnome** **2008** المبنية على **Mandriva** حيث سنتطرق في هذا الكتاب إلى التعريف بنظام اللينكس وتوزيعية **Pc Linux Os Gnome** **2008** وإلى بعض الإعدادات في هذه التوزيعية (الإنترنت - اللغة العربية - تثبيت البرامج عليها ومكتبة **3D**) من أجل أن نعطي نظرة شاملة على هذه التوزيعية الرائعة

ما هو لينكس ؟

يا ترى ما هو اللينكس :

لينكس هو نظام تشغيل ، قطعة كبيرة من البرامج تدير حاسوباً إنه مشابه لمايكروسوفت ويندوز إلا أنه حر بالكامل الاسم الدقيق هو جنو/لينكس لكن "لينكس" تستخدم أكثر .

لينكس ليس منتج لشركة واحدة و لكن عدداً من الشركات و عدد من الناس يساهمون به في الحقيقة نظام جنو/لينكس هو المكون الرئيسي ، و يتفرع إلى عدة منتجات مختلفة و التي تسمى توزيعات. التوزيعات تغير مظهر و وظيفة لينكس بالكامل إنها تتنوع من الأنظمة الكبيرة و المدعومة بالكامل (من قبل الشركات) إلى تلك الخفيفة الوزن التي تلائم شريحة ذاكرة يو إس بي أو تعمل على الحواسيب القديمة (يطورها متطوعون غالباً)

عندما تحصل على توزيعة من جنو/لينكس ، فإنك تحصل أيضاً على الحرية لدراستها و نسخها و تغييرها و إعادة توزيعها هذا ما يجعلها بحق برامج حرة .

العديد من الشركات تطور نظام تشغيل خاص بها مبنياً على برمجيات جنو : والتي ليس لديهم حقوق حصرية عليها

كيف تنتفع الشركات من اللينكس؟

- تنتفع عدد من الشركات ببيع الدعم و الخدمات حول توزيعاتهم من جنو/لينكس .
- بعض الشركات مثل : HP أو IBM تساهم في لينكس لأنهم يثبتونه مسبقاً على الخوادم التي يبيعونها .

- يساهم مجتمع كبير جداً في تطوير و تحسين البرامج مما يقلل التكلفة و يحسن الكفاءة .
- يحصل المستخدمون النهائيون الأفراد في النهاية عادةً على البرنامج بلا تكلفة ، بينما تسعد الشركات غالباً بالدفع للمزيد من الدعم .

هل هو صعب الإستخدام ؟

جنو/لينكس ليس أصعب من استخداماً ويندوز ، ولديه المزيد من القدرات حيث ستحتاج فقط إلى بعض الوقت للتعود على توزيعات مثل أوبنتو أو فيدورا ، و التي تأتي مع عدد من البرامج المثبتة .

إذا احتجت إلى برامج بجودة البرامج التجارية للعمل مع وثائق العمل ، إنترنت / ربط الشبكات أو الوسائط المتعددة و الرسوم ، فهي موجودة مباشرة . أتريد المزيد ؟ لينكس يمكنه فعل ذلك هناك المئات من التطبيقات المجانية ، عالية الجودة التي يمكنك إيجادها ، و تثبيتها ، و إزالتها بسهولة .

توزيعة 2008 Pc Linux Os Gnome

نتعرف على هذه التوزيعة :

هذه التوزيعة سهلة سهولة Ubuntu وقوية قوة Mandriva بجمال Gnome حيث يتضح ذلك من خلال موقع DistroWatch الذي يعطيها المركز 7 في ترتيب أحسن توزيعة

نذكر من مميزات هذه التوزيعة :

- الميزة الرائعة سرعة الإقلاع
- الثبات في النظام
- السرعة في الأداء
- تعتمد على الحزم من نوع RPM
- أداة الرزم المتقدمة APT
- إصدار النواة 2.6.22.15
- مركز تحكم بالنظام شامل و أكثر من رائع يتحكم بكل صغيرة وكبيرة
- جمعت هذه التوزيعة مختلف التعريفات Driver

- برامج حديث ورائعة نذكر منها :

Mozilla Firefox * Mozilla Thunderbird
Gnome office apps * GnomeDo * Me Tv
Brasero Serpentine * Gnome Power
Manager * Banshee Music
Player * Compiz Les Codec

والكثير

هذه هي صورة التوزيعة



المزيد

[هنا](#)

الموقع الرسمي للتوزيعة

من [هنا](#)

لتحميل التوزيعة

[بسم الله](#)

تنصيب التوزيعة

بعد أن تعرفنا على التوزيعة نأتي إلى تنصيبها
حتى تنظم معنا إلى عالم اللينكس

أولا نقوم بحرق التوزيعة في CD بواسطة برنامج UltraISO

أو أي برنامج آخر

بعد حرق التوزيعة نضع CD ونقلع من البوت بواسطته

ستأتي لك لائحة إختار منها Live CD

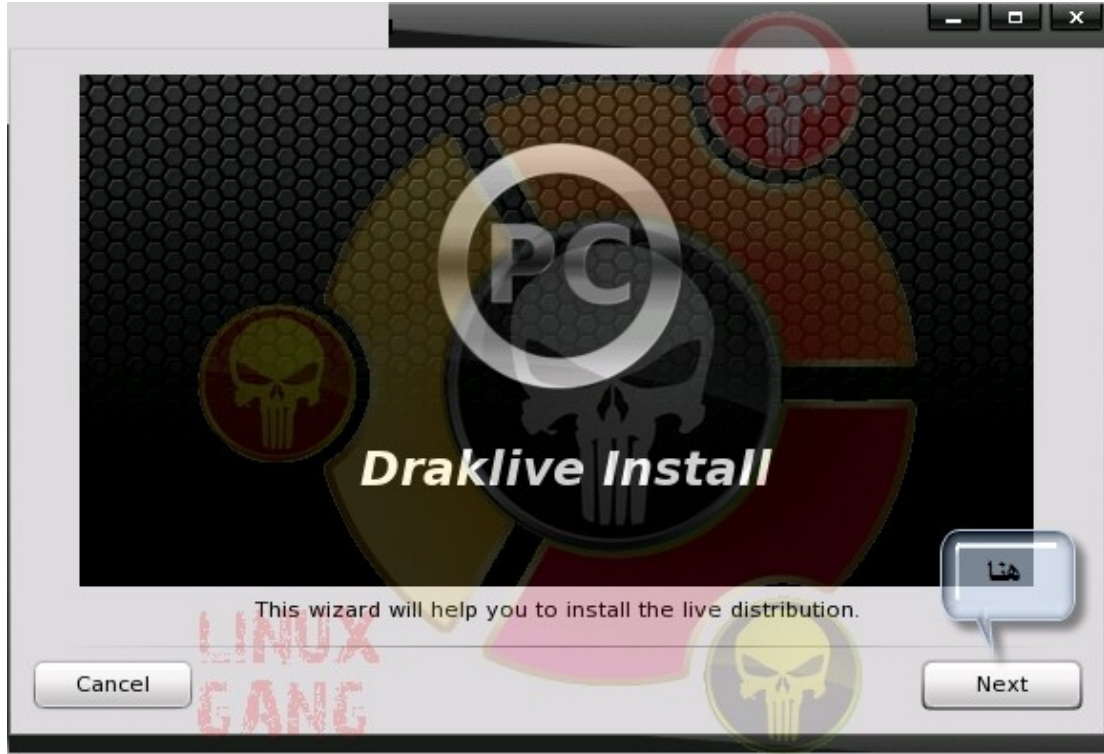
بعد الدخول إلى التوزيعة كأول خطوة قم بالضغط على Live CD
install

كما في الصورة



الآن إختار كما في الصورة





ثم هنا نختار الخيار الأول إذا أردنا أن نثبت التوزيعة على القرص الصلب

وأم الخيار الثاني

فيخص تثبيت التوزيعة على USB

المهم إختار كما في الصورة إذا كنت تنوي على تثبيت التوزيعة على القرص الصلب



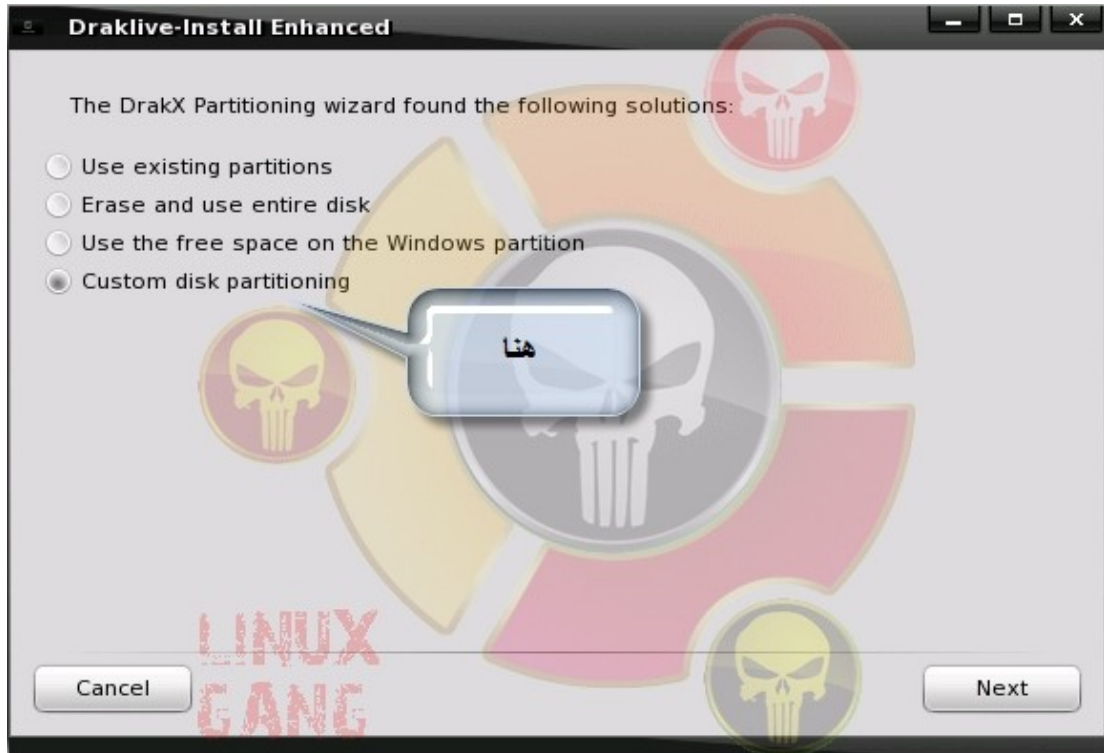


هنا إنتبه جيد نختار الخيار الأخير كما في الصورة وذلك من أجل تحديد أين ن نصب التوزيعة وستظهر لك أيضا كافة الأقراص الأخرى وكما يمكن التعديل عليها كم تشاء من حيث الحجم ونظام الملفات المستعمل فيها وأما بالنسبة للخيار ما قبل الأخير

Use the free space on the windows partion

هذا من أجل إستغلال المساحة الباقية في القرص الصلب الذي يحوي نظام تشغيل وندوز





هنا أكد الإستمرار في حالة أنك تأكدة من المكان الذي تريد
تنصيب فيه التوزيعة كن حذر لكي لا تحذف ملفاتك بالخطاء





هنا أولاً نقوم بإختيار نوع الملفات القرص الصلب نحن نختار النوع
Ext 3 لأنها أنسب خيار نستعمله من أجل تنصيب أي توزيعية من
توزيعات اللينكس وكما لا ننسى وضع أيضا جزء مخصص للـ **Swap**.

لكي يكون العمل على التوزيعية مريح

بعد إختيار النوع نقوم بعمل نقطة وصل **Mount Point** للقرص
الذي يعمل على نظام الملفات **Ext3**





هنا نقوم بعمل المونت أنصحك بوضع المونت هو (/)

لكي نخصصه لـ System وإذا كنت تريد عمل جزء مخصص
لمجلد home اختر : (home/)





بعدها نلاحظ أن القرص تم تهيئته للعمل عليه وأصبح جهاز لتثبيت
التوزيعة عليه

ونستمر كما في الصورة





هنا يقوم بسؤالك عن مكان تنصيب التوزيعة حيث يظهر لك فقط القرص الصلب الذي يعمل على ملفات الـ Ext 3 إنتبه جيدا هنا لأنن سنقوم بعمل فورمت لهذا الجزء

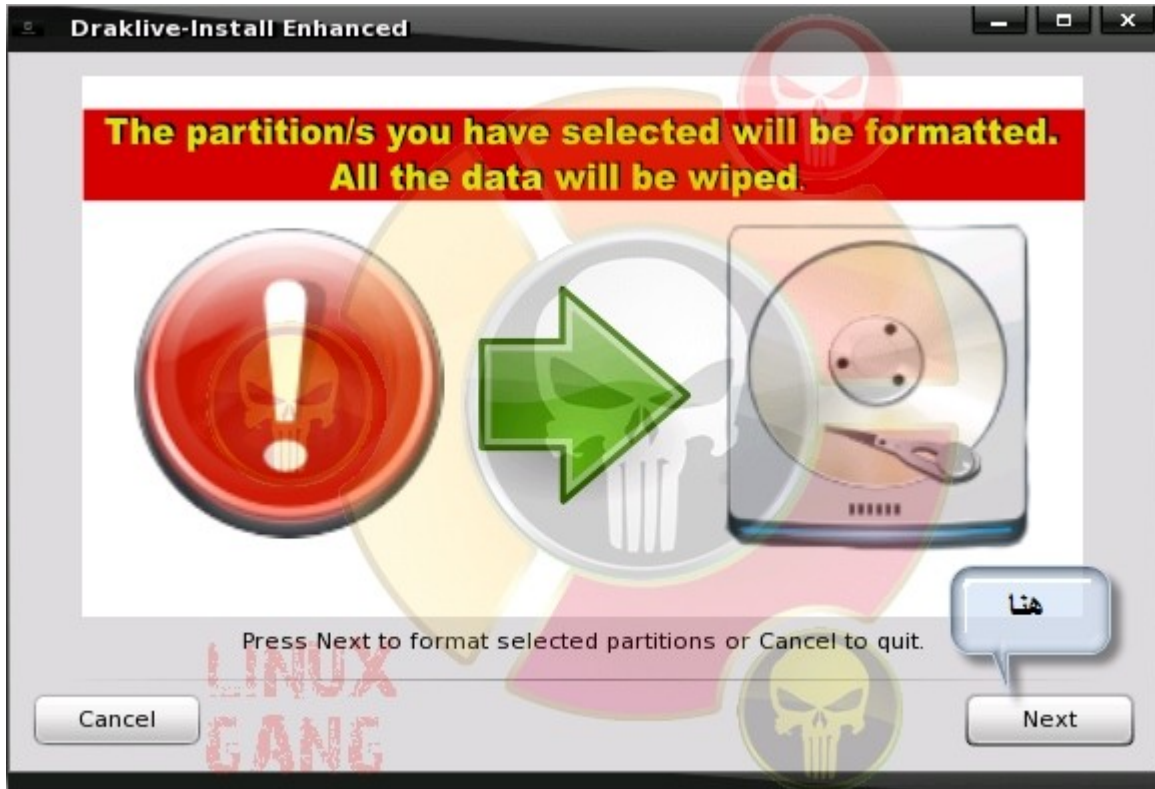
نستمر كما في الصورة





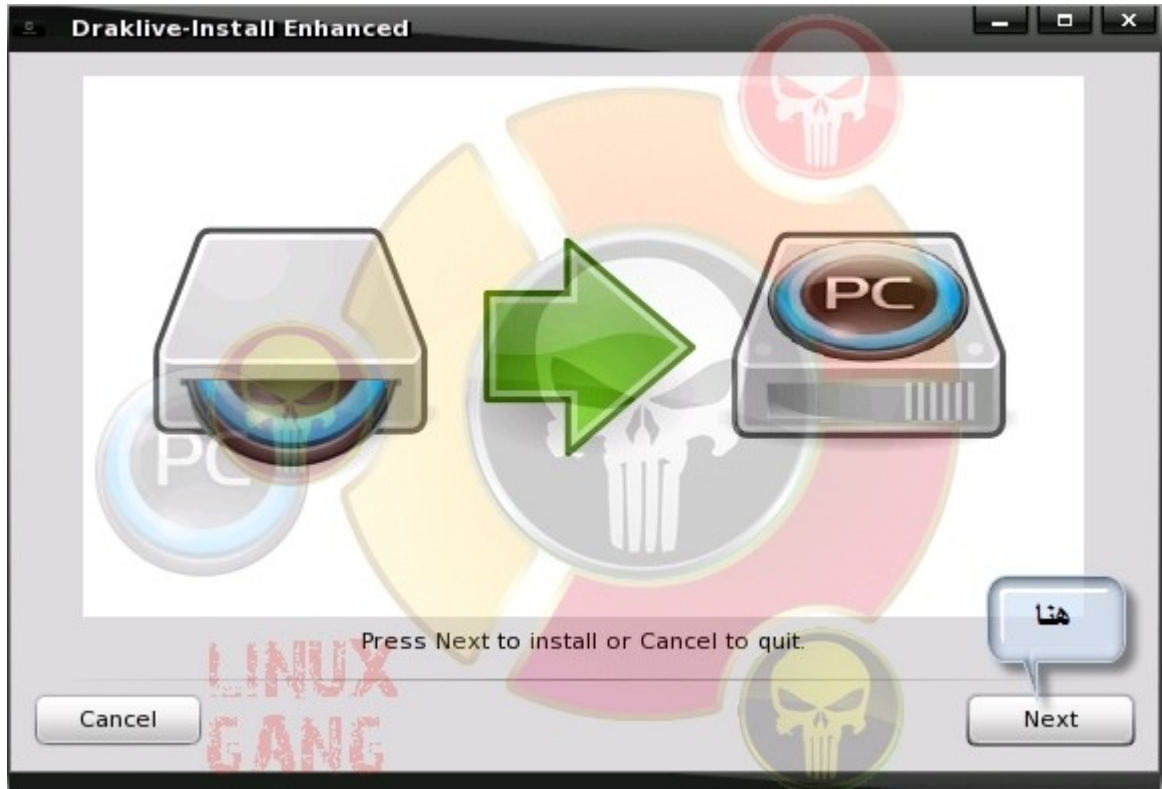
هنا يسألك حقا إذا كنت تريد عمل تهيئة للقرص الصلب (Format)
قم بالإستمرار





إستمر الآن سيقوم بعمل تثبيت للتوزيعة





هنا يقوم بتهيئة التوزيعة إنتظر حوالي 15 دقيقة إذا كان جهازك جيد أو أنصحك أن تخرج خارج المنزل غير الجو قليلا ليتنفس جسدك لتعود له الحيوية والنشاط لأنك بعدما تتهيأ التوزيعة ستسهر معها ليل لإكتسافها

المهم أنظر هنا يقوم بالتهيئة





هنا خصائص البوت أنصحك بعمل الخصائص كما في الصورة حيث هي الأفضل في نظري الخيار الأول يسألك إذا تريد وضع البوت بـ **Mode Graphic** يعني بالصور والخير الآخر فقط كتابي (مثل **(MS-DOS**

الخيار الثاني هو مخصص لتعريف أي قرص سيشغل في البوت

الخيار الثالث واضح أنه من أجل إختيار وقت الانتظار

أنظر الصورة





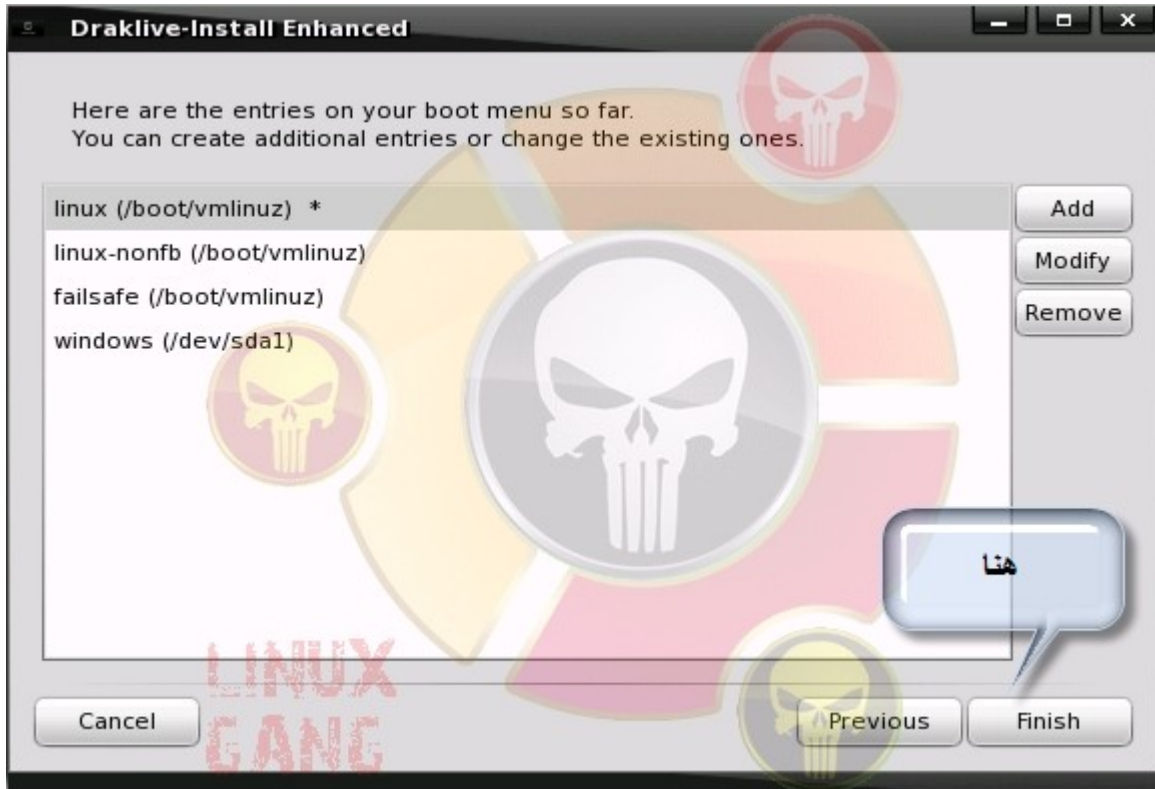
هنا العناصر التي ستظهر في **Boot Loader**

يعني الخيارات التي يمكنك من إختيار الوندوز أو اللينكس أو عمل
تصليح للتوزيعة أو

أنصحك بتركها كما هي

أنظر الصورة





هنا أدخل كلمة السر للمستخدم الجذر (Root) يجب إدخال على الأقل ست أرقام أو حروف أو كلاهما

أنصحك بوضع كود يكون سهل في تذكره لكي لا تنساه





هنا خصائص المستخدم User أعتقد أنها واضحة لا داعي لشرحها
بعد أن تدخل المعلومات إختار

Accept user





هنا أدخل مستخدم آخر إذا كنت تريد أكثر من مستخدم واحد اختر
الآن

Done

كما في الصورة





تهنين تم التنصيب بنجاح أعد التشغيل وتمتع بعالم الحرية عالم
اللينكس

Linux = Free Dom





اللغة العربية

هذه المرة نمر إلى طريقة تنصيب اللغة الحبيبة اللغة العربية على

هذه التوزيعة

إذا تابع معي

اولا نتبع هذا المسار

System => Preferences => Keyboard

كما في الصورة





بعدها نضغط على

Add من النافذة الناتجة هذا الزر موجود في الأسفل

حيث يسمح لنا بإضافة لغات جديدة للوحة المفاتيح

أنظر الصورة



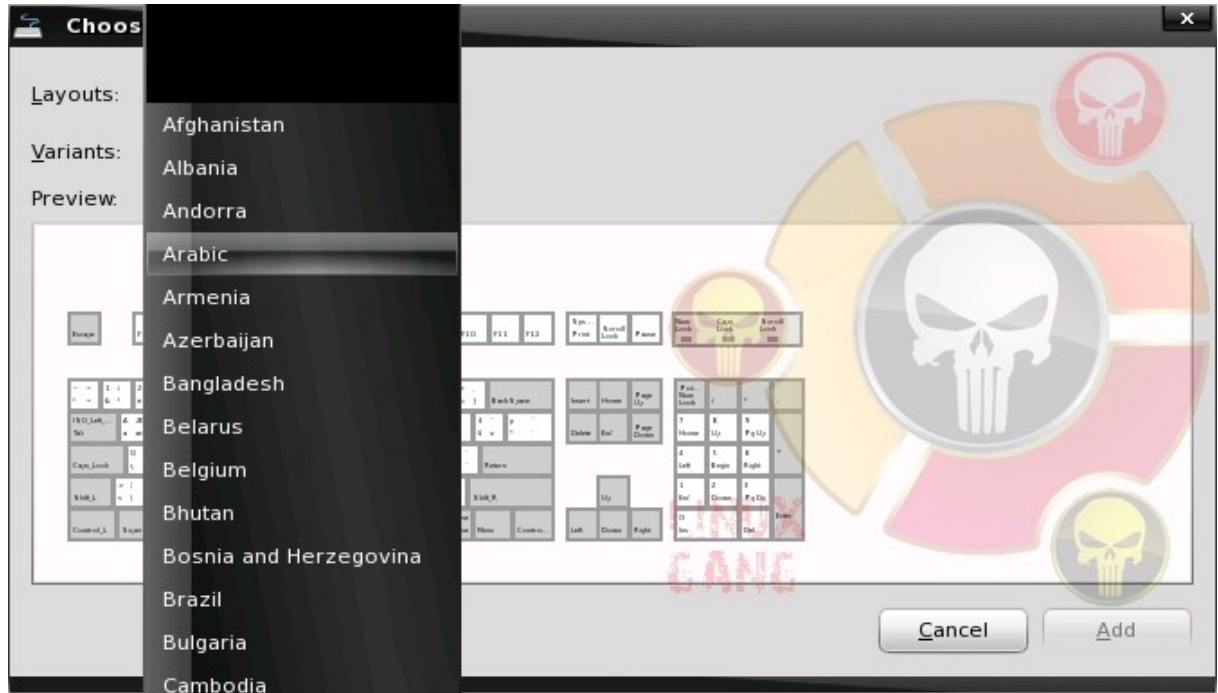


الآن إختار من **Layouts** الخيار الموجود في أعلى النافذة هنا تجد
كم هائل من اللغات

من بينها اللغة الحبيبة اللغة العربية

أنظر الصورة





بعد هذا نقوم بتغيير مفتاح التغيير بين اللغات وذلك من خلال النافذة الأولى والخيار

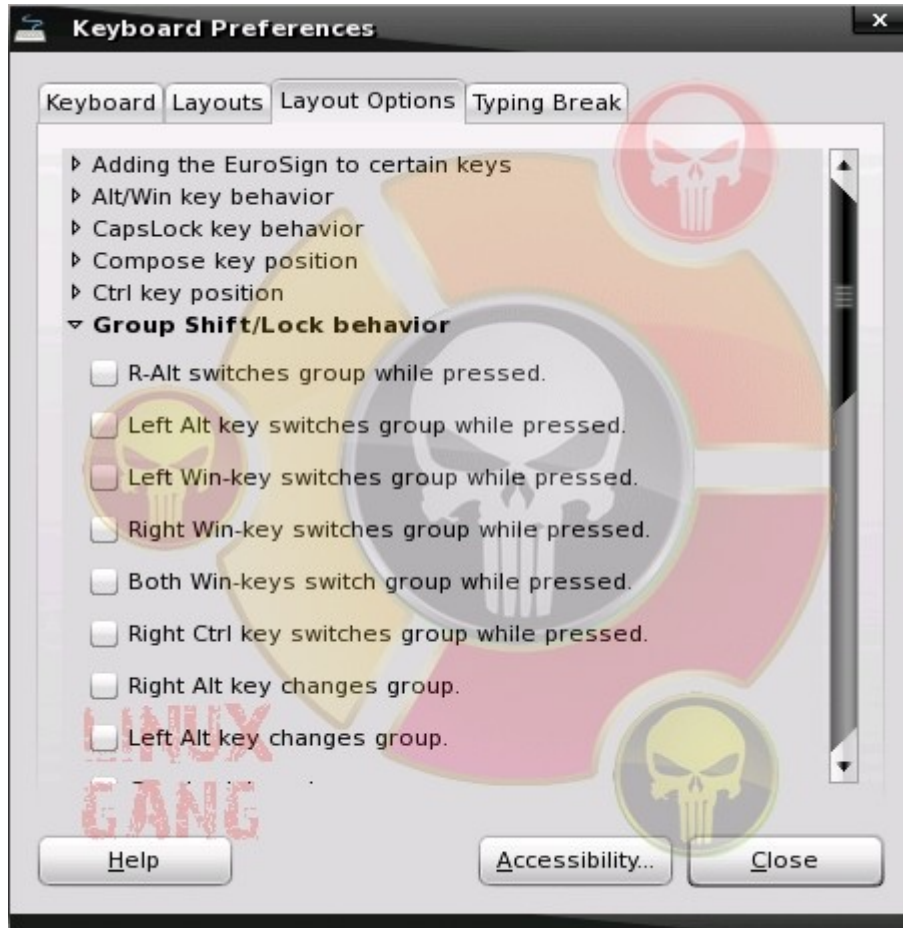
Layout options

بعدها الخيار

group Shift / Lock behavior

أنظر الصورة





الآن طريقة إضافة شريط اللغة على الـ شريط المهام

إضغط كليك يمين من الفأرة على أي شريط تريده

كما في الصورة



إختر العنصر الذي في الصورة Keyboard Indicator

وإظفط Add

أنظر الصورة



إعداد الإنترنت

بعد أن نصبنا التوزيعة نضع بين أيديكم

الطريقة المثالية لتشغيل الأنترنت ومجربة وتعمل 100%

وذلك لمودام الخارجية التي تستعمل تقنية pppoe

معناه حديثنا هنا ليس عن المودام الذي يتصل بالكمبيوتر بواسطة

USB

شخصيا أنا أستعملها المهم هذا الدرس سهل يسهل على أي شخص

جديد في اللينكس

وعلى المحترفين

OK

أولا نذهب إلى المسار

**System > Administration > Configure Your
Computer**

أنظر الصورة





الآن أدخل كود الـ Root

أنظر الصورة

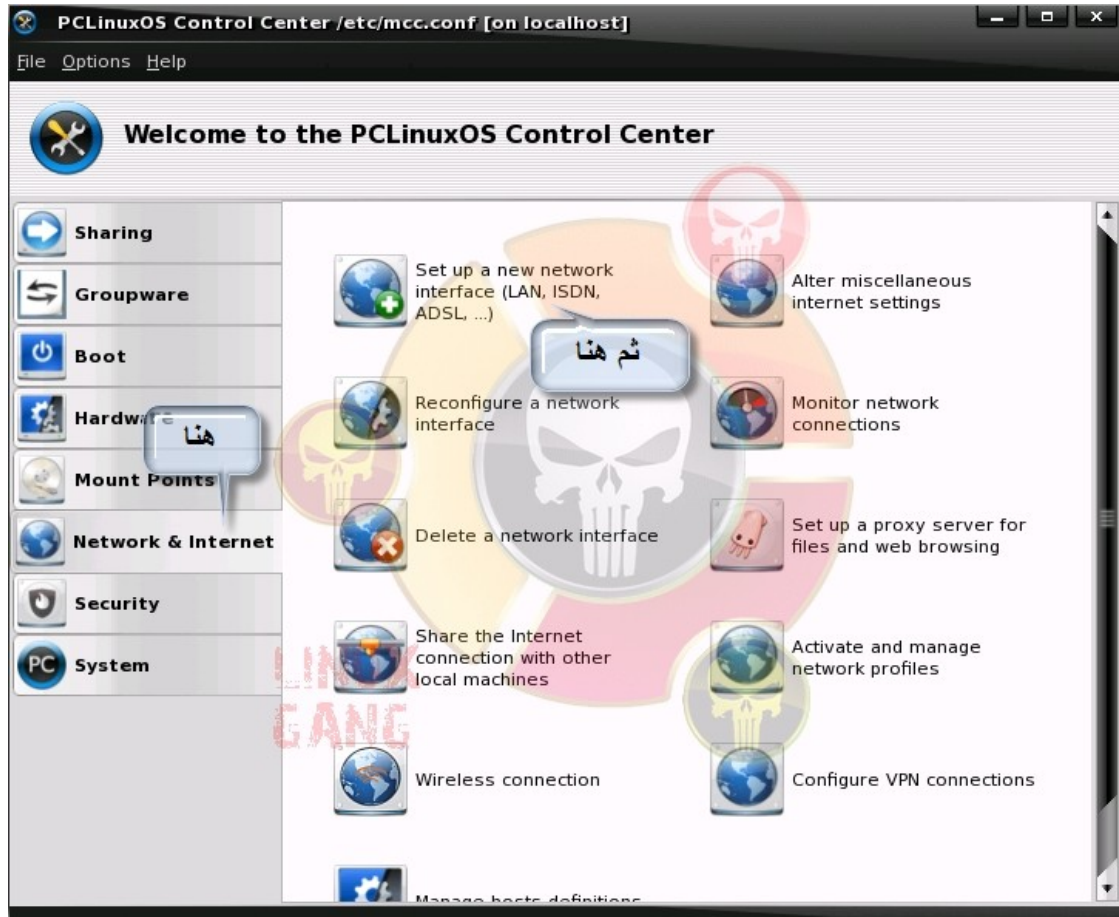


الآن من Network & Internet

نختار الخيار Set up new network interface

أنظر الصورة



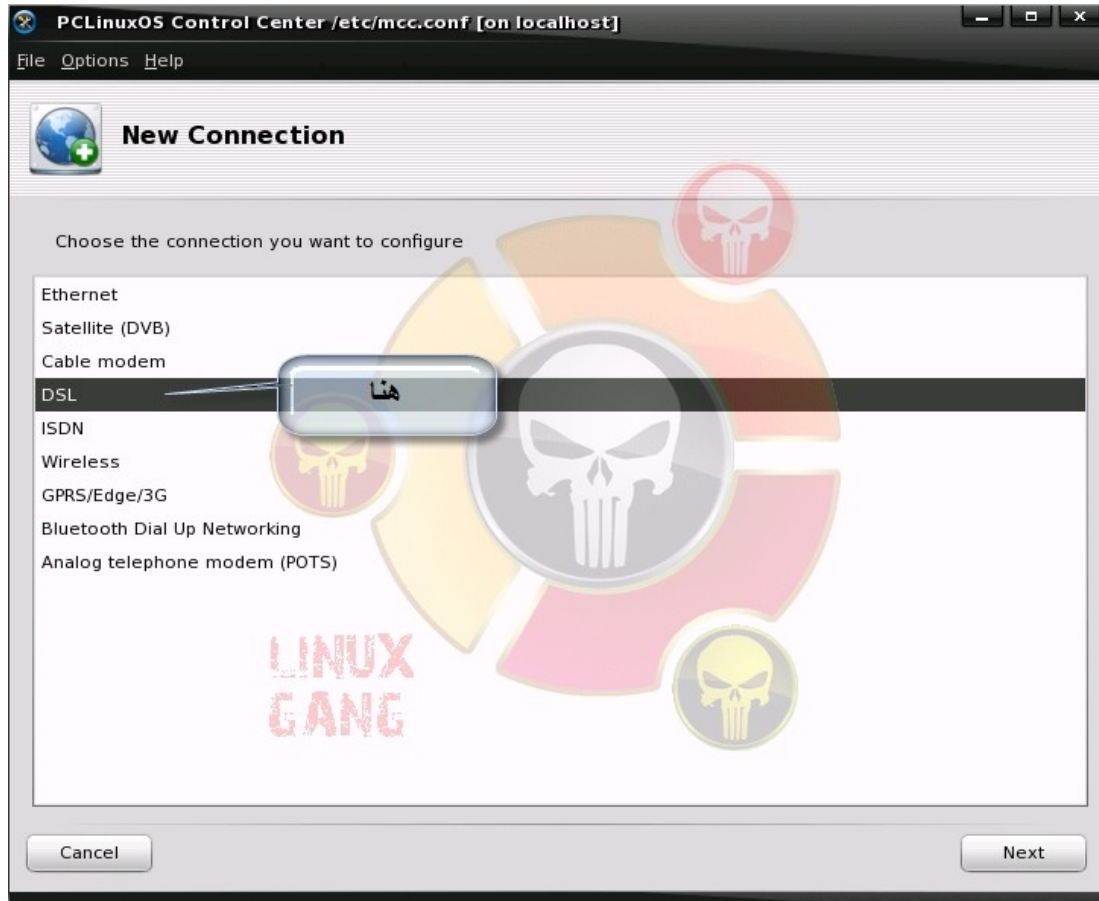


الآن نختار من القائمة DSL للذين يستعمل كما قلنا سابقا
البروتكول

PPPOE

أنظر الصورة





إختار الآن Cart reseau الخاص بك

أنظر الصورة





وهنا من هذه النافذ إختار بلدك و مزود الخدمة في البلاد

أنا هنا إختار البلد الغالي الجزائر ومزود الخدمة FAWRI

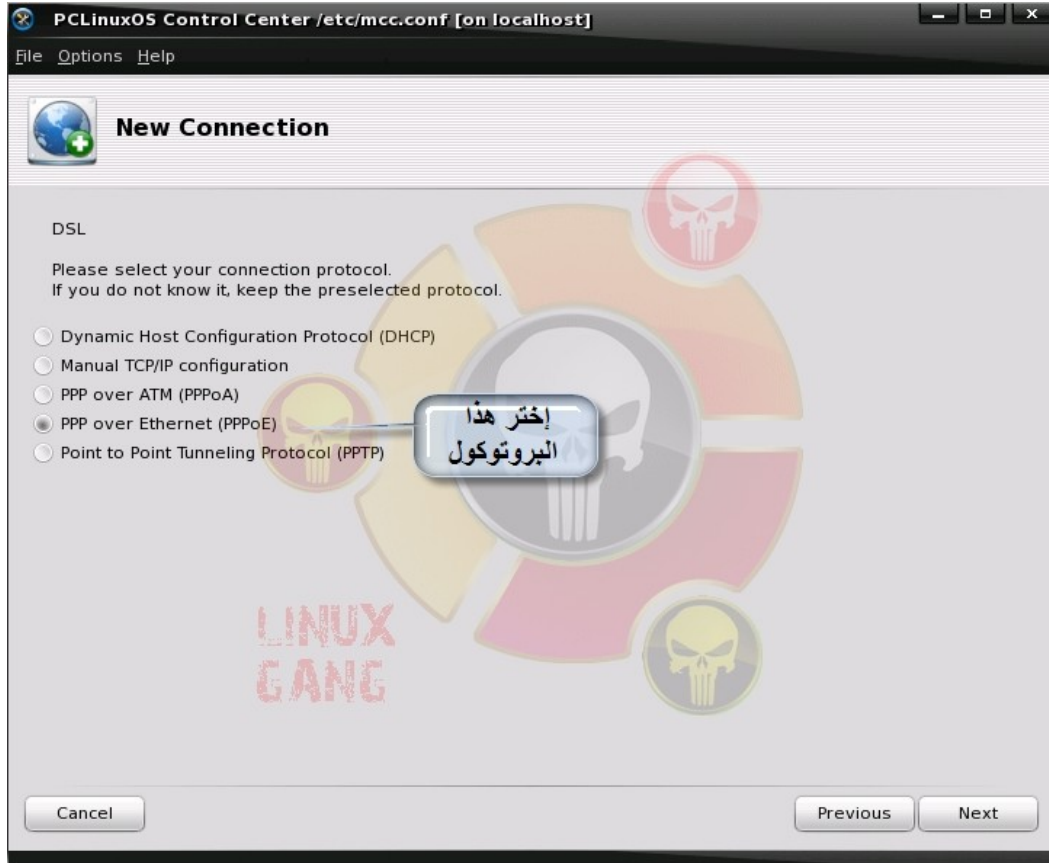




هنا إختار البروتكول PPPoE لكي نقوم بالتعديل عليه وجعله
مناسبا من أجل الإتصال

أنظر الصورة





هنا أدخل بيانات الأنترنت المستخدم (ليس أسمك)

وكذلك الباسورد الذي أعطوه لك الشركة المزودة بالخدمة

أنظر الصورة





هنا شارفنا على النهاية حيث أنصحك بتفعيل الخياران

فالأول لتستطيع التعديل على الأنترنت

الثاني لتشغيل الأنترنت عند بدء التشغيل

أنظر الصورة





هنا يسألك

هل تريد تشغيل الأنترنيت ؟

بالطبع نعم



هنا أعد تشغيل النظام و تمتع بالإنترنت

أنظر الصورة





تشغيل مكتبة 3D

هنا سنقوم بتفعيل المكتبة 3D التي تزيد من جمال

التوزيعة

إذا تابع معي ؛)

أولا نذهب إلى المسار

**System > Administration > Configure Your
Computer**

أنظر الصورة



الآن أدخل كود الـ Root

أنظر الصورة



الآن من الخيار Hardware

إختر Configure 3D Desktop effects

أنظر الصورة



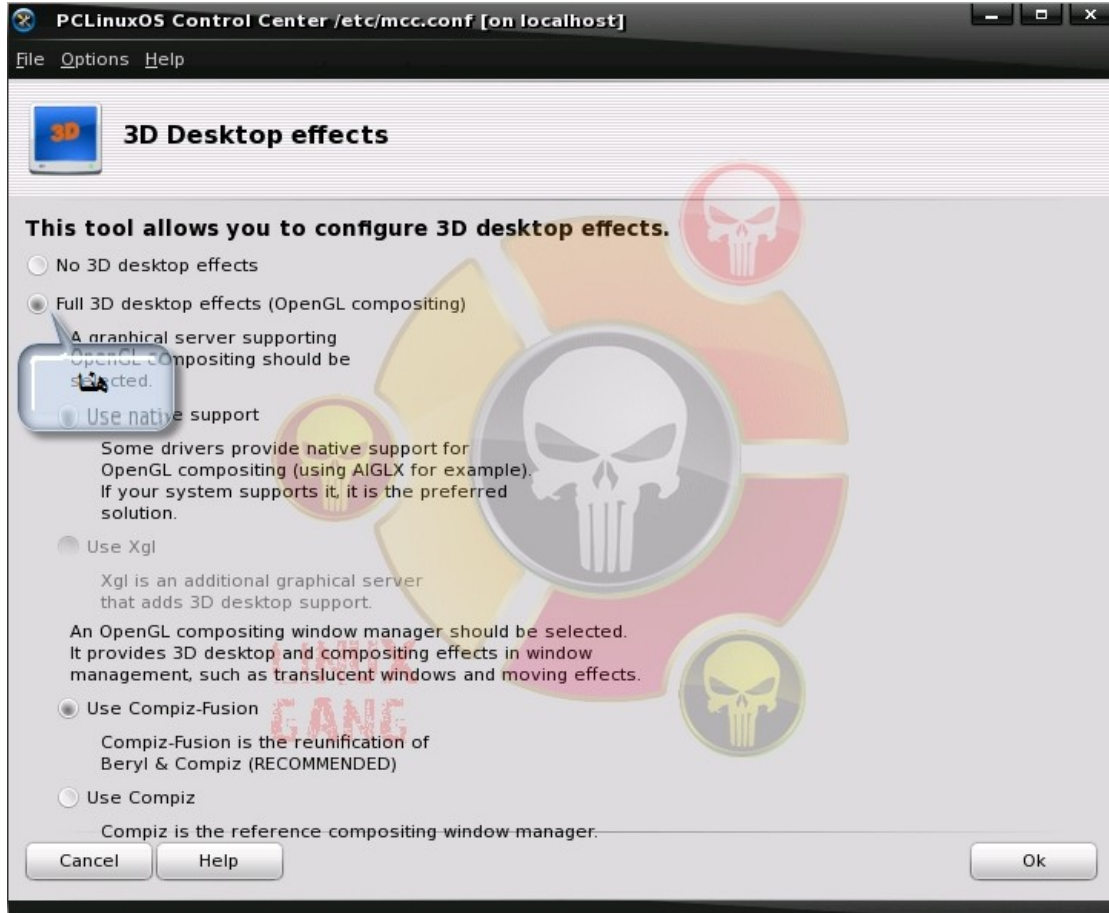


الآن نختار الخيار

Full 3D desktop effects

أنظر الصورة





إنتهينا من التعديل على المكتبة أعد التشغيل وأنظر الفرق

أنظر الصورة





تمتعوا بالمظهر الأكثر من رائع

حيث أنني

لم أضع النتائج عن هذا الدرس

لكي أترككم تجربونه بأنفسكم

شرح مدير الحزم

هذا الدرس سيتضمن شرح لـ Synaptic مدير الحزم
في التوزيعة

أولا نذهب إلى المسار

System > Administration > Synaptic

كما في الصورة



نقوم بالبحث عن أي برنامج نريد مثلا Skype

كما في الصورة





بعدها ندخل إسم البرنامج

كما في الصورة



بعدها نجد البرنامج نضغط عليه بالزر الأيمن للفأرة

ونختار

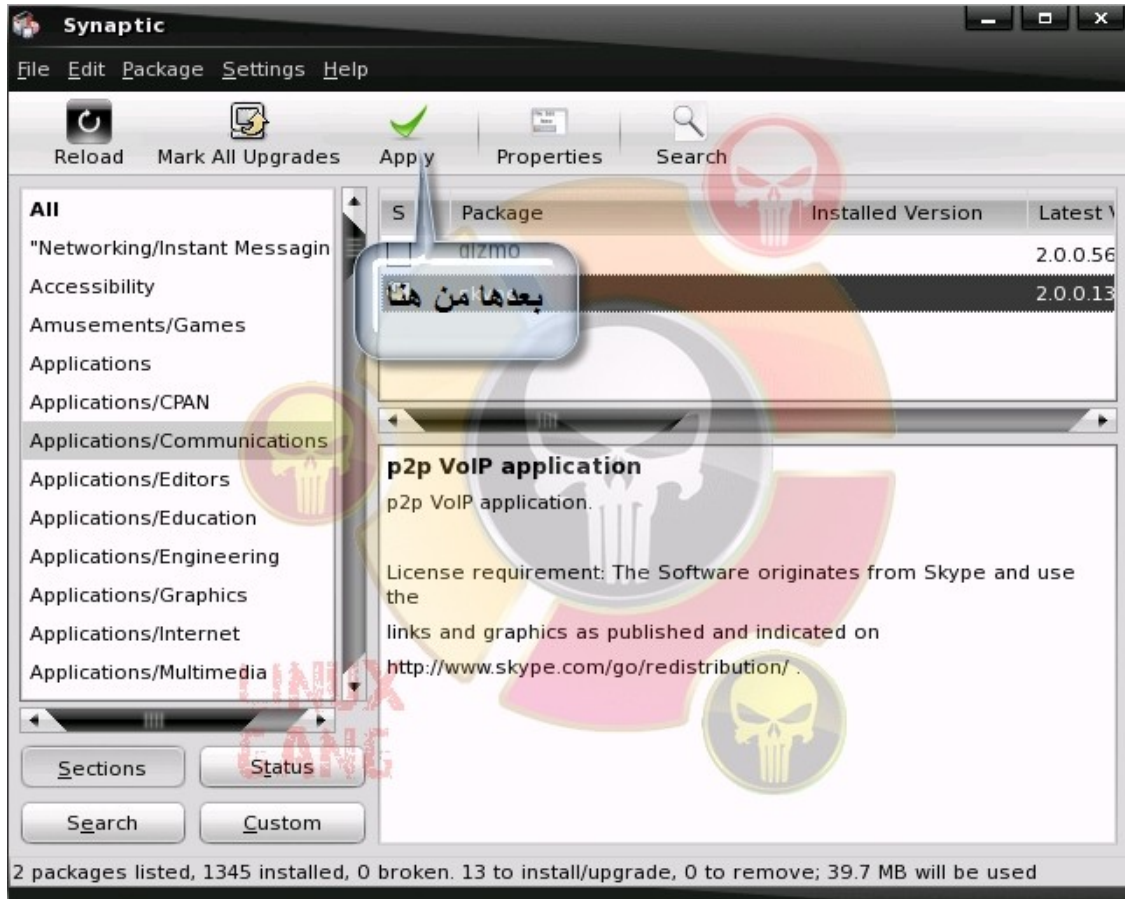
كما في الصورة



من بعد نعمل Apply

كما في الصورة





هنا يقوم بتحميل الباكجات



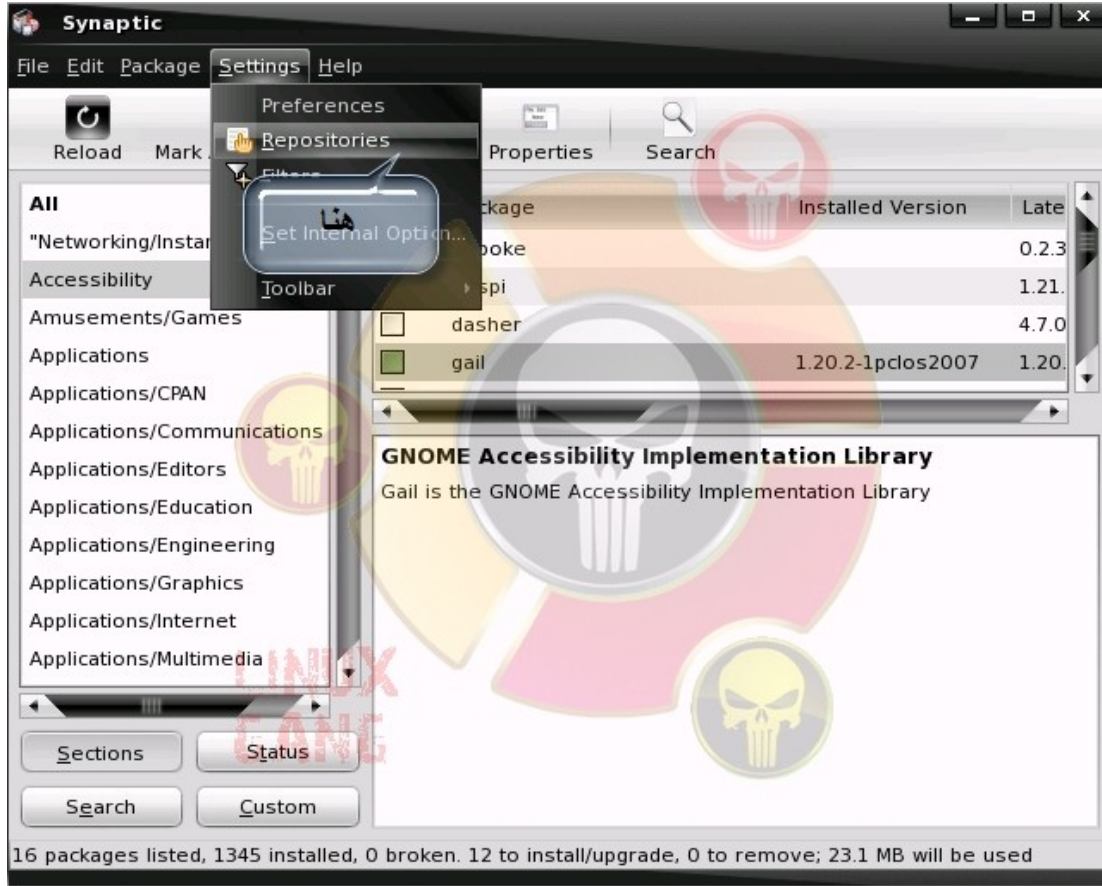
من أجل حذف البرنامج نختار كما في الصورة



من أجل إضافة مستودعات نتوجه إلى

أنظر الصورة





الفوق عندنا المستودعات التي تأتي تلقائياً مع التوزيعة يمكنك تفعيله
بالضغط عليه

أما في الأسفل من أجل إضافة مستودعات جديدة

أنظر الصورة





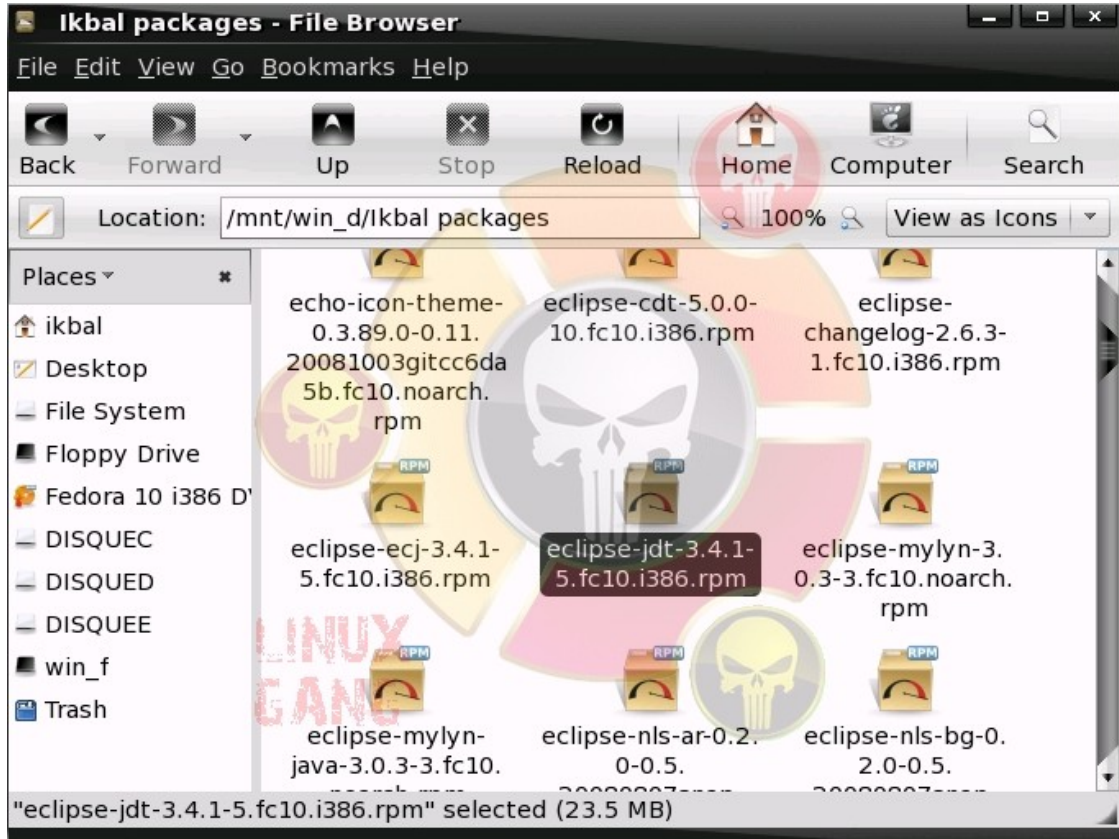
تنصيب البرامج من الترمينال

هنا سنتعلم كيفية تنصيب البكجات

من الترمينال

نتوجه إلى الملف الذي وضعنا فيه البكجات

أنظر الصورة



بعدها كليك يمين ونختار كما في الصورة



ونكتبة

rpm -i *.rpm

كما في الصورة



```
ikbal@localhost: /mnt/win_d/Ikbal packages
File Edit View Terminal Tabs Help
[ikbal@localhost Ikbal packages]$ rpm -i *.rpm
```



ومبروك عليك البرنامج

الخاتمة

في الختام أتمنى أن أكون قد وفقت في الشرح رغم الضغط راجيا
منكم الدعاء لي ولي والدي وجميع آمة سيدنا محمد من صالح
دعائكم كان معكم أخوكم محمد إقبال من الجزائر