



بسم الله الرحمن الرحيم

شرح برنامج
AVI ReComp 1.4.4

إعداد وتقديم:

غسان صبري السقاف

ghassan658@gmail.com



VIDEO INTERNET OS

Gh.S



[HTTP://WWW.MSOMS-ANIME.NET](http://www.msoms-anime.net)

المقدمة

يعد برنامج AVI ReComp من أهم البرامج المستخدمة في إعادة بناء وضغط ملفات الأفلام من نوع AVI وإعادة ترميز الفيديو إلى XviD. إضافة إلى ذلك يمكنك من خلاله إدخال ملفات الترجمة Subtitles Files إلى الفيلم ووضع شعار لك إن أحببت. يأتي هذا البرنامج - وهو بالمناسبة مجاني - مع حزمة من البرامج لتيسير عمله من ضمنها AVI Synth، وترميز XviD، و VobSub لإدراج ملف الترجمة. ويفضل قبل تحميله أن يكون برنامج K-Lite codec pack full محملاً لديك من قبل لضمان سير عملية الترميز بشكل جيد ولضمان سير بعض العمليات التي يكون فيها ترميز الفيديو من نوع H.264.

ويمكنك تحميل البرنامج من موقع <http://www.videopedia.pl/avirecomp>

متطلبات التشغيل:

- ✓ نظام تشغيل Windows Xp، أو Windows Vista
- ✓ وجود عدد من الرموزات Codecs التي تدعم ملفات الأفلام من نوع AVI
- ✓ معالج متوسط القوة مثل Pentium 4 HT، مع ذاكرة عشوائية لا تقل عن 512 ميغا بايت

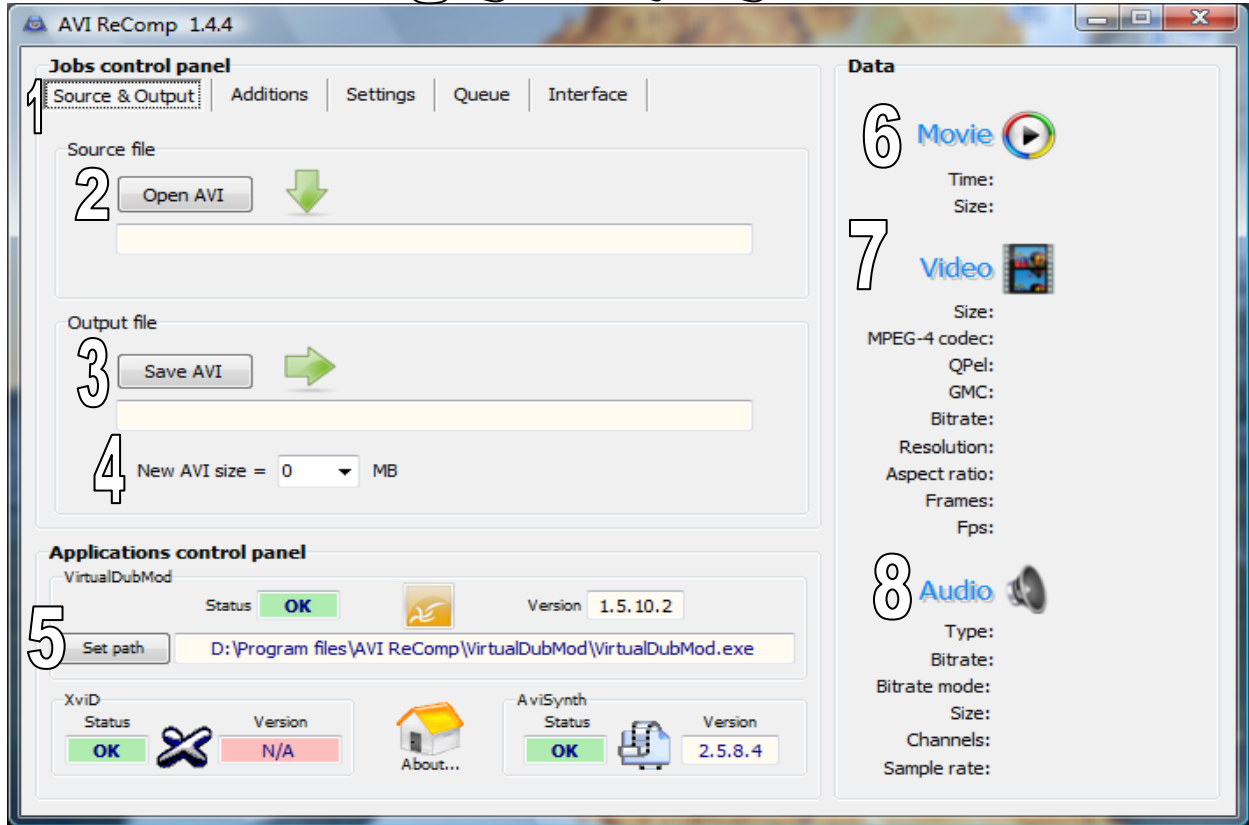
ملاحظة:

- قد يعمل الحاسوب على مواصفات أقل من هذه ولكن ببطء
- لا ننصح برموزات DivX، لأنها ثقيلة على الحاسوب نوعاً ما، واستجابتها أبطأ
- يمكنك تحميل برنامج K-Lite Codec Full من موقع <http://www.freecodecs.com>
- إذا لم تفهم بعض المصطلحات مثل معدل البيانات، الرموزات، فقد خصصت صفحة خاصة للتعريف بهذه المصطلحات عند نهاية هذا الكتيب الإلكتروني بعنوان #تعريفات#

الشرح

واجهة البرنامج سهلة إلا أنها غير متوفرة باللغة العربية، وسأشرح الآن بالتفصيل كيفية استخدامه...

الواجهة الأولى

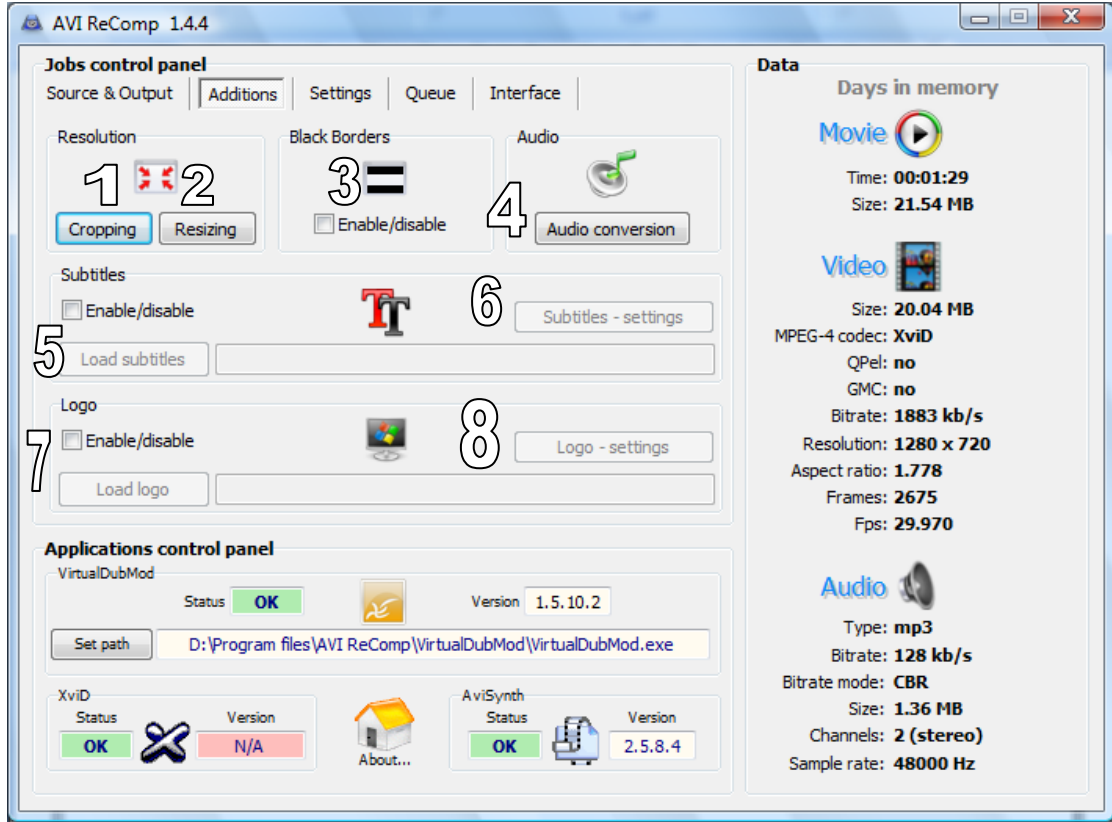


- 1 - المدخل والمخرج: وفيه يتم عرض الملف الذي أدخلته، والمسار الذي أردت الاحتفاظ بالملف فيه، وبعض المعلومات الأخرى
- 2 - فتح ملف AVI: وفيه يتم استعراض ملف AVI لفتحه
- 3 - حفظ الملف AVI: لاستعراض مسار معين على الحاسب ليتم فيه حفظ الملف
- 4 - ضبط حجم الملف: لضبط حجم الملف المتكون، ملاحظة: يتم ضبط حجم الملف تلقائياً ويجب ألا يكون حجم الملف صغيراً لكي لا تتشوه جودة الفيديو
- 5 - ضبط المسار: يتم ضبطه تلقائياً، والمعلومات التي أسفله تبين حالة البرامج المساعدة
- 6 - الفيلم: لعرض مدة الفيلم، وحجمه

7 - لعرض معلومات عن الفيديو: مثل حجمه، وترميزه، وتوفر تقنيات Qpel، GMC فيه، ومعدل تدفق البيانات، ووضوح الفيديو، ونسبة الارتفاع إلى العرض فقد تكون (4:3، أو 16:9)، وعدد الإطارات في الفيديو، ومعدل الإطارات في كل ثانية

8 - لعرض معلومات عن الصوت: مثل نوعه فقد يكون (mp3 أو acc أو غير ذلك)، ومعدل تدفق البيانات، ونوع تدفق البيانات (فقد يكون ثابت CBR، أو متغير مثل VBR)، وحجمه، وعدد القنوات المتوفرة (فقد تكون اثنتين أو أربع أو ست)، وذبذبة الصوت مثل (44100 هرتز، أو 48000 هرتز)

الواجهة الثانية



- 1 - حذف جزء من الفيديو: فمثلاً إن كان في الفيديو شريط إخباري مستمر أو شعار ظاهر يمكنك هذا الاختيار من حذفه، ملاحظة: الإطار المنبثق من هذا الاختيار سيتم عرضه في صفحة (الإطارات المنبثقة من الواجهة الثانية)
- 2 - تغيير أبعاد الفيديو: فمثلاً إن كان حجم الفيديو 800×600 يمكنك تصغيره إلى 748×588
- 3 - الحدود: لإدراج حد سفلي وعلوي للفيديو
- 4 - تحويل الصوت: يمكنك من خلال هذا الاختيار إعادة تعيين جودة الصوت ونمطه (CBR,VBR,ABR)
- 5 - تمكين ملف الترجمة: يمكنك هذا الاختيار من تحميل ملف ترجمة موجود مسبقاً على حاسوبك ومنتزاعاً مع الفيلم الذي أدخلته

ملاحظة: لصنع ملف ترقية توجد عدة برامج لذلك وأسهلها برنامج Subtitle

Workshop المجاني، ويمكنك تحميله من موقعه الرسمي:

<http://www.urusoft.net>

6 - ضبط ملفات الترجمة: لتعيين الخط، واللون وغيرها من الإضافات، ملاحظة: هذا

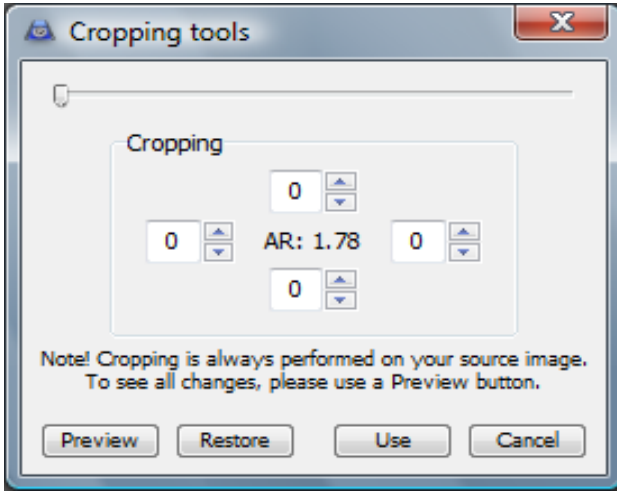
الاختيار غير متوفر إلا لملفات الترجمة من صيغة ass, saa

7 - تمكين الشعار: يمكنك هذا الاختيار من إضافة شعار إلى الفيديو، ملاحظة: يجب

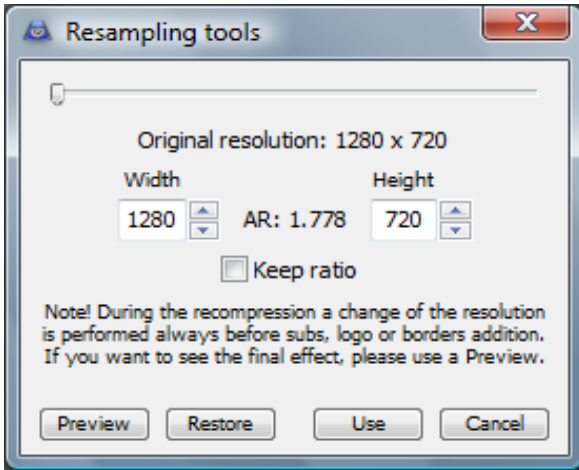
أن تكون الصورة من صيغة bmp وعمق اللون يجب أن يكون 24 بت

8 - ضبط الشعار: لتعيين مكان الشعار من الفيديو ومدة بقائه

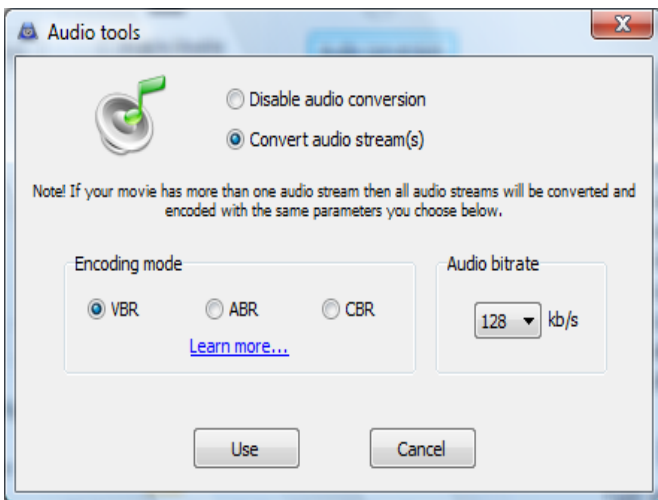
الإطارات المنبثقة من الواجهة الثانية



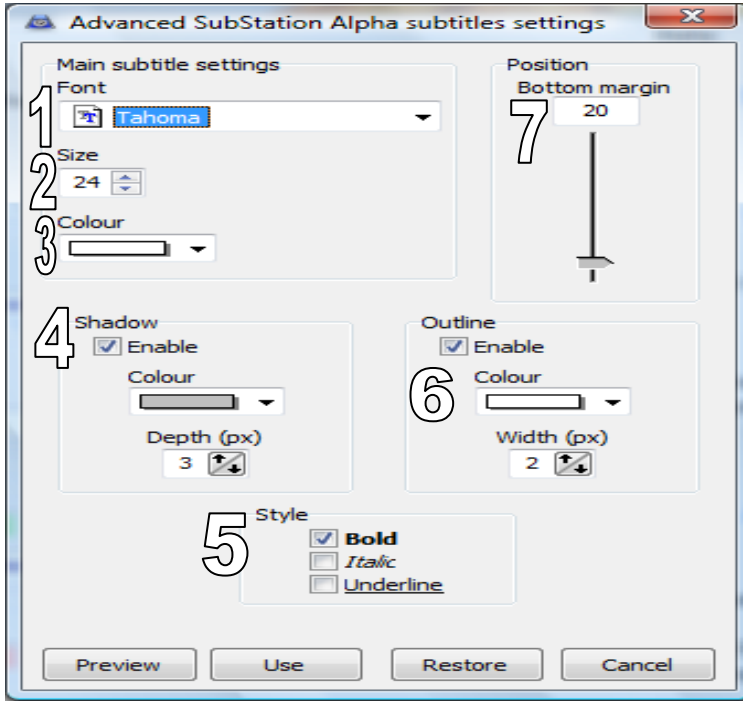
- أداة القطع: تقوم عن طريق إدخال القيم في المربعات الظاهرة في الشكل ورؤية ما تم قطعه.



- أداة تغيير أبعاد الفيديو يمكنك هذه الاختيار من تقليص أو زيادة أبعاد الفيديو بإدخال القيم في المربعين ويمكنك اختيار "الحفاظ على التناسق" للحفاظ على التناسق بين الطول والعرض للفيديو.



- أداة الصوت: يمكنك هذا الاختيار من تغيير معدل البت للصوت والتحويل بين أنماط CBR, ABR, VBR. سيتم شرح هذه الأنماط في صفحة #تعريفات#.



- خيارات ملفاته الترجمة:

1 -تغيير الخط

2 -تغيير حجم الخط

3 -تغيير لون الخط

4 -تتمكين الظل للخط: ويمكنك

هذا من اختيار لون الظل وحجمه

5 -يمكنك هذا من تغيير نمط

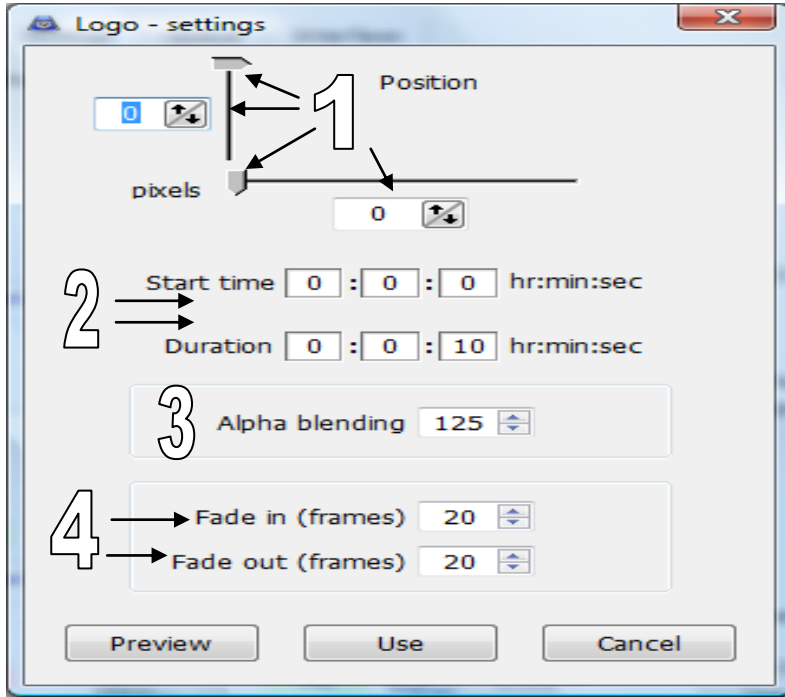
الخط إلى كثيفة، مسطر، مائل

6 -تتمكين الخط الخارجي للنص: ويمكنك هذا من اختيار لون الخط الخارجي.

وعمقه

7 تحديد ارتفاع الترجمة: يمكنك هذا الاختيار من تحديد ارتفاع نص الترجمة

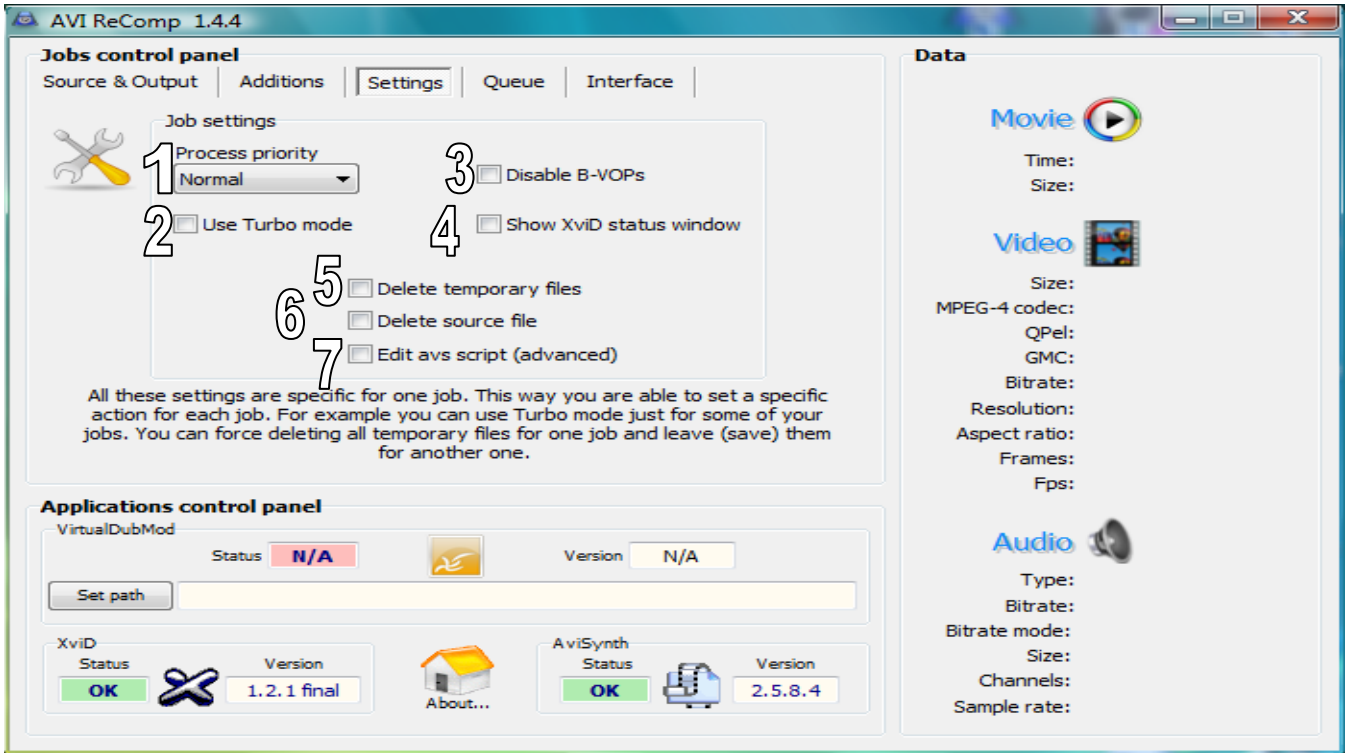
من منتصف الشاشة حتى أسفلها



خيارات الشعار:

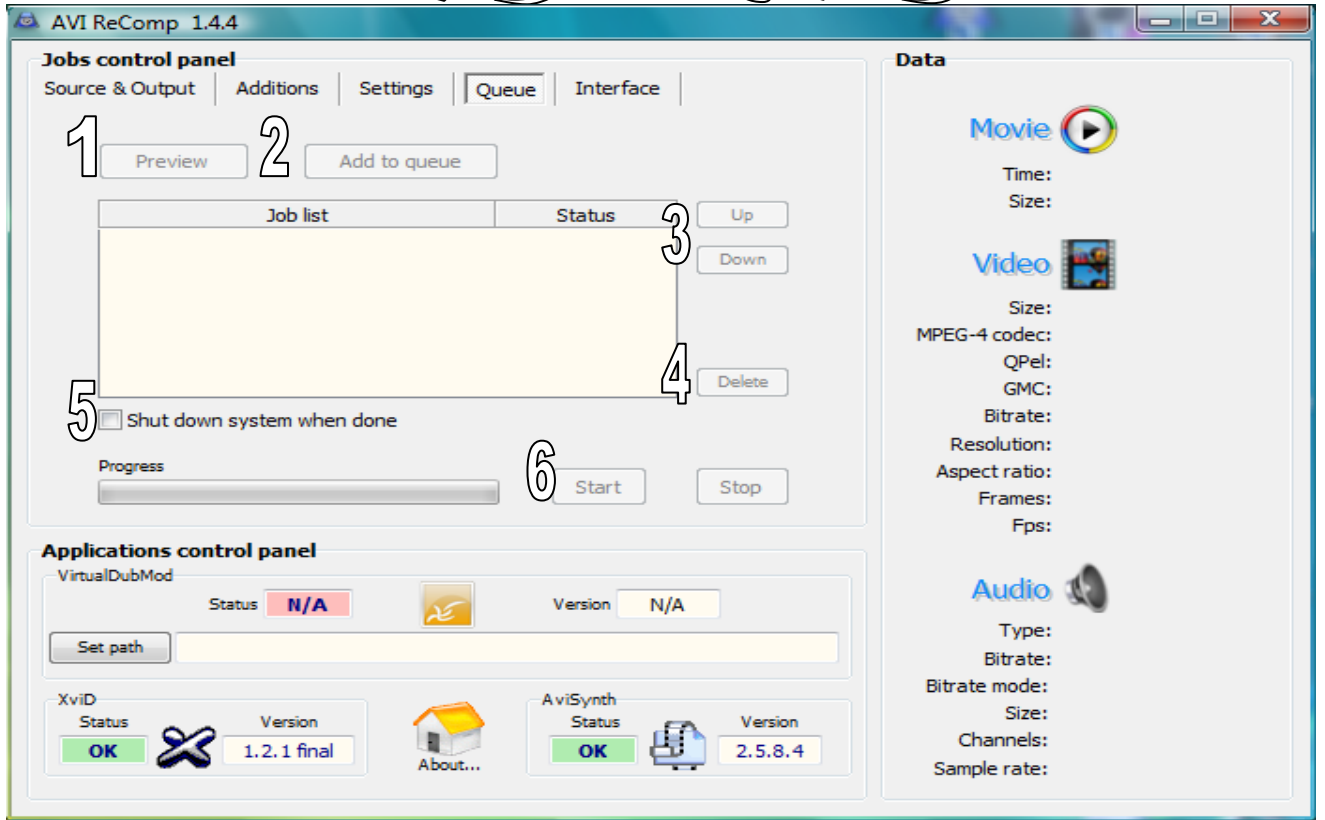
- 1 - لتحديد مكان الشعار عن طريق المقايض والقيم
- 2 - لتحديد موعد بدء ظهور الشعار ومدة بقاءه
- 3 - لتحديد مقدار الشفافية للشعار
- 4 - لتحديد سرعة ظهور واختفاء الشعار

الواجهة الثالثة



- 1 - الأولوية: قم باختيار نوع الأولوية المعطاه للبرنامج، فمثلاً: إن قمت باختيار Normal سيتم الحاسوب بتقسيم قوة المعالج بالتساوي على جميع المهام التي تشتغل في الحاسوب أما إذا اخترت Idle ستعطي للبرنامج أقل نسبة من قوة المعالج أما إذا اخترت High فستعطي للبرنامج أكبر نسبة من قوة المعالج.
- 2 - قم باختيار هذا المربع إن كنت تريد تسريع عملية التحويل ولكن جودة الصورة ستأثر قليلاً.
- 3 - عذراً، لا أعرف ما معنى هذا المربع.
- 4 - عند اختيارك لهذا المربع يقوم البرنامج بعرض نافذة تعرض حالة التحويل في ال Xvid.
- 5 - عند التحويل بهذا البرنامج يقوم البرنامج بإنشاء ملفات مؤقتة كبيرة الحجم اختر هذا المربع إن كنت تريد حذف هذه الملفات تلقائياً.
- 6 - اختر هذا المربع من كنت تريد حذف الملف الأصلي الذي تحول منه.
- 7 - اختر هذا المربع إن كنت مستخدماً متقدماً وترغب في تحرير AVIsynth.

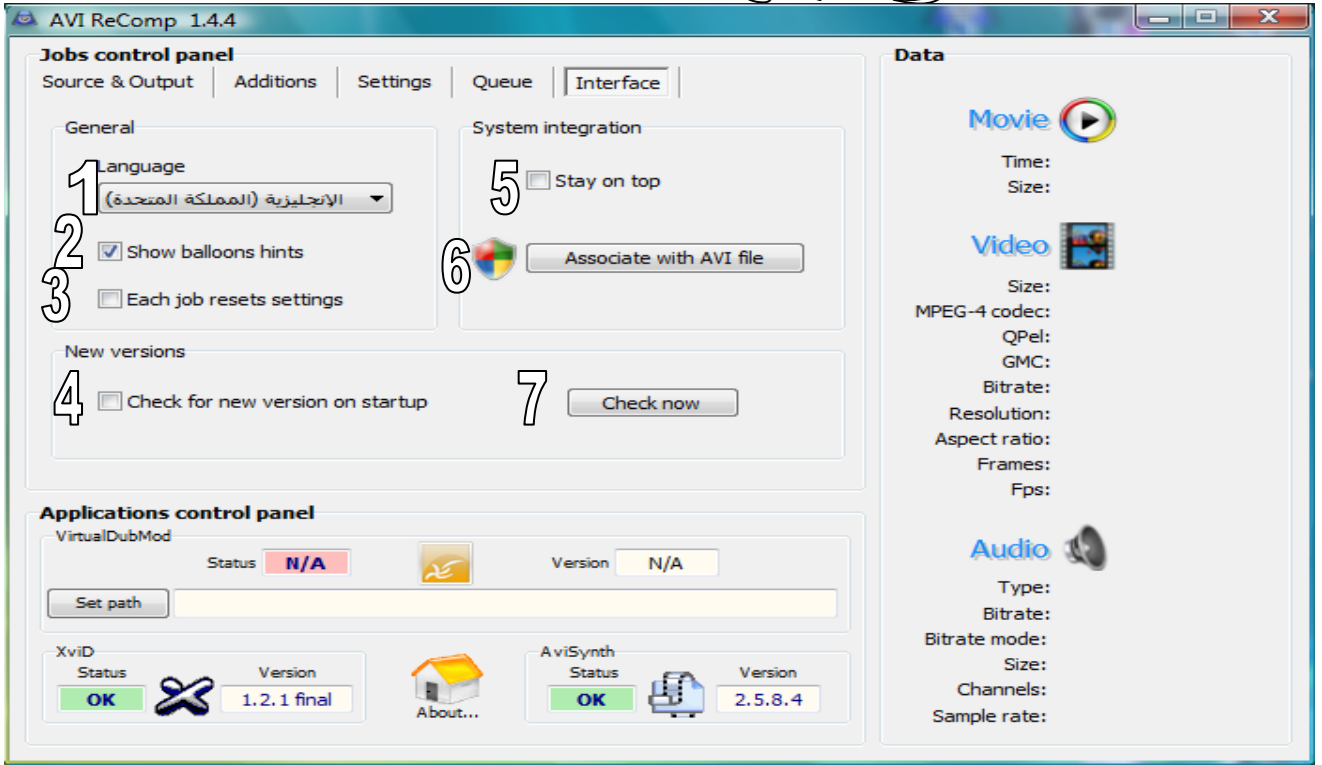
الواجهة الرابعة



- 1 - يقوم بعرض كيفية سيتحول الفيديو.
- 2 - يقوم بإضافة المهمة إلى الجدول لتتم عملية التحويل فإذا لم تقم بالإضافة فلن يتحول الفيلم.
- 3 - لترتيب الأولويات في تحويل ملفات الفيديو إذا كنت قد أضفت عدة مهام. مثلاً، المهمة التي ستكون في أعلى الجدول هي التي ستحول أولاً.
- 4 - لحذف مهمة بعد التأشير عليها.
- 5 - اختر هذا المربع إن كنت تود أن يقوم الحاسوب بإيقاف التشغيل بعد انتهاء عملية التحويل.
- 6 - لبدء أو إيقاف عملية التحويل.

الواجهة الخامسة

12



1 - لاختيار اللغة المفضلة للبرنامج. ملاحظة: لا توجد اللغة العربية لكن إن كانت فيك الرغبة

لترجمة فليقر رفعت الدليل إلى هذا الرابط

<http://www.zshare.net/download/57972791d03f4993>

2 - لعرض التعليمات عن التأسيس على أحد المربعات أو الأزرار .. إلخ.

3 - اختر هذا المربع إن كنت تريد حذف التفضيلات - التي أدخلتها على ملف الفيديو - بعد

إضافته إلى دول المهام بحيث تطبق التفضيلات على هذا الفيديو وحسب ولا تطبق على الآخر

4 - اختر هذا المربع إن كنت تريد من البرنامج التحقق من وجود تحديثات عند بداية التشغيل.

5 - لتجعل إطار البرنامج يظهر فوق جميع الإطارات والنوافذ الأخرى.

6 - لتجعل ملفات الفيديو من نوع AVI تفتح تلقائياً بهذا البرنامج عند النقر عليها.

7 - للتحقق من وجود تحديثات.

"تعريفات"

معدل البت: هو معدل البيانات التي تُخرج من الفيديو في الثانية فهناك 256، 512، 1024. وكلما زاد المعدل زادت معه قوة الصوت ووضوحه وجودة الفيديو.

المبررات: هي ملفات بامتداد dll تقوم بضغط الفيديو وتشفيره بطرق مختلفة مثل: mpeg-4, h264\AVC, DivX, Xivd. وغيرها الكثير ولكن الأشهر حتى الآن بعد ظهور تقنية HD هو H.264\AVC, DivX 6.8.

أنواع معدل البت للصوت: 1 - CBR وهو أن تختار معدل بت ويستمر هذا المعدل طيلة الملف الصوتي وهذا هو النوع الأكثر شهرة. أما VBR فيقوم باختيار معدل البت المناسب آلياً فلذلك يختلف معدل البت في الملف فقد يزيد وينقص. أما ABR تقوم أنت بتحديد معدل البت المناسب فإذا احتاج الملف الصوتي معدل أكبر من المعدل الذي أدخلته فيقوم برفع المعدل ولكنه لا ينقص المعدل عن المعدل الذي أدخلته.