

ICDL

WINDOWS

BOOK2

Gamal Abd el Fatah

0129782104

بريد الكتروني

Gamal_abdelfatah2005@yahoo.com



المحاضرة الأولى

- مقدمة عن طريقة فتح الجهاز
قم بالضغط علي مفتاح Power لتشغيل الجهاز وانتظر حتي ظهور هذه الشاشة Desktop



- 1- المستندات Documents يستخدم لحفظ المستندات
- 2- جهاز الكمبيوتر My computer يستخدم لتشغيل البرامج الموجودة علي الديسك الصلب والاسطوانات وال فلاشات والديسكات .
- 3- My network places الشبكة المحلية تستخدم لربط الجهاز بعدة أجهزة ولها دورة تسمى شبكات
- 4- Internet explorer متصفح الانترنت يستخدم لتشغيل جميع برامج النت
- 5- Recycle bin سلة المحذوفات تستخدم في حذف الملفات الغير ضرورية

- 1- كيف يمكنك حذف الملفات الغير ضرورية الي السلة
- 2- كيف يمكنك حذف الملفات الغير ضرورية بدون السلة
- 3- كيف يمكنك تفريغ سلة المحذوفات
- 4- كيف يمكن استعادة ملف تم حذفه

- 1 - How you can delete unnecessary files to the Recycle Bin
- 2 - How you can delete unnecessary files without Recycle Bin
- 3 - How do you empty the Recycle Bin
- 4 - How can I restore a file has been deleted

أجب هنا باللغة الانجليزية

- 1- ..
- 2- ..
- 3- ..
- 4- ..

استخدامات الماوس

- 1- الزر يمين (يستخدم لعرض القوائم الغير ظاهرة R.click
- 2- الزر الشمال يستخدم لفتح البرامج بالنقر المزدوج والتحديد بالنقر الفردي Double click
- 3- السحب والإفلات Drag and Drop .

دراسة قائمة المجلد

- تستخدم لنقل الجزء المحدد الي مناطق اخري Cut = move
- تستخدم لنسخ الجزء المحدد الي مناطق اخري copy = duplicate
- تستخدم لإنشاء نسخة وهمية creat short cut
- تستخدم لنسخ ونقل النسخة الوهمية الي سطح المكتب send to (desktop creat short cut)
- اعادة تسمية rename
- حذف delete = remove
- اجعل الملف أو المجلد للقراءة فقط أو (general – read only – read.write) properties
- قراءة وكتابة
-

- دراسة قائمة سطح المكتب R.click on desk top

اضغط بيمين الماوس تظهر لك القائمة الاتية

Arrange icons by (name, type, size, modified) - ترتيب الملفات

Refresh - تحديث

New folder - انشاء مجلد جديد

Properties (Desk top , screen sever , Appearance , Setting) - الحصول علي تنسيق سطح المكتب وهي (سطح المكتب – شاشة الحماية – المظهر – الإعدادات)

. To know the size of ram or the type of processor or the type of windows

There are two methods:

1. R.click on My computer
2. from control panel

. لمعرفة حجم ذاكرة الوصول العشوائي أو نوع المعالج أو نوع من ويندوز هناك طريقتين :

1. R.click على جهاز الكمبيوتر
2. من لوحة التحكم

Open my computer and how to

close it - غلق

maximize or Restore down it - تصغير

minimize it - وضعه في شريط المهام

12. Extension التمديد

- sound.wav
- notpad.txt
- Wordpad.rtf
- word.doc
- Excel.xls
- access.mdb
- power point.ppt
- winzip.zip
- winrar.rar

13. Frozen تجميد أو تهنيج

- frozen =task manager

(Ctrl+alt+delete)

shut down the application -

Which not responding لا يستجيب

Test

*On the simulated windows Desktop carry out the necessary steps to “ shutdown “ the computer

NOTE: Do not use Ctrl + Alt + Delete

يطلب غلق الجهاز بدون استخدام alt+ctrl+delete

*On the simulated windows Desktop carry out the necessary steps to “ shutdown “ the computer

NOTE: Do not use Ctrl + Alt + Delete

يطلب غلق الجهاز بدون استخدام alt+ctrl+delete

*Use the simulated Desktop to find out which Operating system is installed . Select the appropriate radio then click on SUBMIT

يطلب منك إيجاد نظام التشغيل المثبت على الجهاز.

*Which of these Icons is a shortcut to an application ?

Click on appropriate icon to indicate your answer.

أى من هذه الإختصارات برامج تطبيقية .



* Use the simulated Desktop to find out how much RAM is installed

عدد اليرمات للجهاز

*Which icon represents the Recycle Bin ?

أى أيقونة تشير لسلة المحذوفات

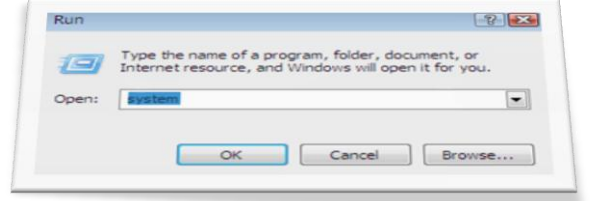
Close the window without close application

اغلق البرنامج بدون غلق التطبيق

المحاضرة الثانية

START

*** تشغيل . Run



تستخدم لتشغيل البرامج وفتح المجلدات والانترنت وفتح ملفات Windows

الطريقة Start – run تظهر لك هذه القائمة

*** بحث . Search (for file or folder)

تستخدم للبحث عن مجلد أو ملف أو صور

كيف يمكنك البحث عن ملف تمت إضافته في يوم أو شهر أو سنة معينة ؟

How do you search for a file was added in a day or a month or a given year?

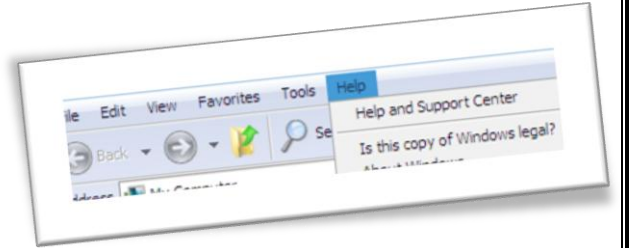
هل يمكنك البحث عن ملف بحجم معين ؟

Can you search for a file a certain size?



*** مساعدة . Help and support (Index)

يمكنك الحصول علي المساعدة عن طريق فتح أي مربع حوار من خلال شريط القوائم Menu اضغط علي Help>



my recent document. المستندات الأخيرة

وهي عبارة عن حافظه تحفظ آخر 20 ملف تم فتحهم وتعمل من خلال الضغط علي Start

*** الطابعة والفاكس . Printer and Faxes

- إضافة طابعة

- التبادل بين الطابعات لجعل كل واحدة هي ال default

- فتح محتويات الطابعة

- الأوامر الموجودة على الورقة المطبوعة (pause, Restat, cancel)

- كيفية فتح محتويات الطابعة من شريط المهام (= print manager)

- Add Printer
- Exchange between the printers to make each one is the default
- Open the contents of the printer
- Commands on the printed paper (pause, Restat, cancel)
- How to open the contents of the printer from the taskbar (= print manager)

. Control Panel

*** لوحة التحكم



Add or Remove Program - تستخدم لحذف أو إضافة البرامج

الطريقة Start – control Panel

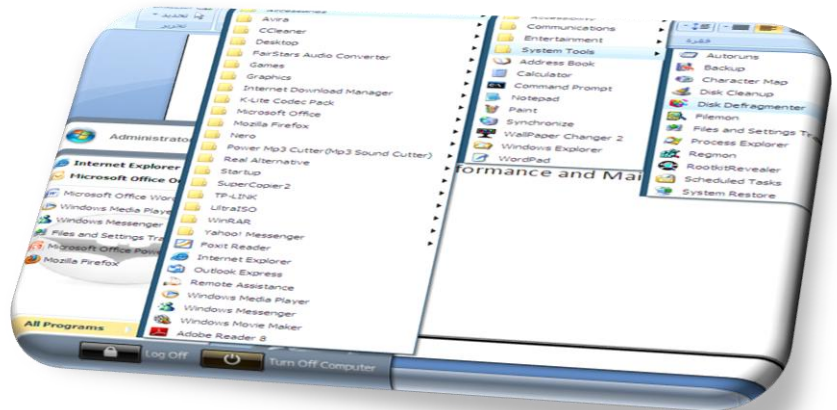
Add or Change Language - تستخدم لتغيير وتعديل اللغة ***

هل يمكنك إضافة اللغة العربية الي القائمة؟

Can you add Arabic to the list?

Performance and Maintenance (system) الأداء والصيانة (نظام) ***

ماهي SYSTEM TOOLS



قم بدراسة شاملة لبرنامج الدفتر WORDPAD

TEST

Why do you need to regularly update your virus software ?

لماذا نحدث برنامج معالجة الفيروسات

So it can protect your computer from the test viruses

To keep your anti virus software compatible with your os.

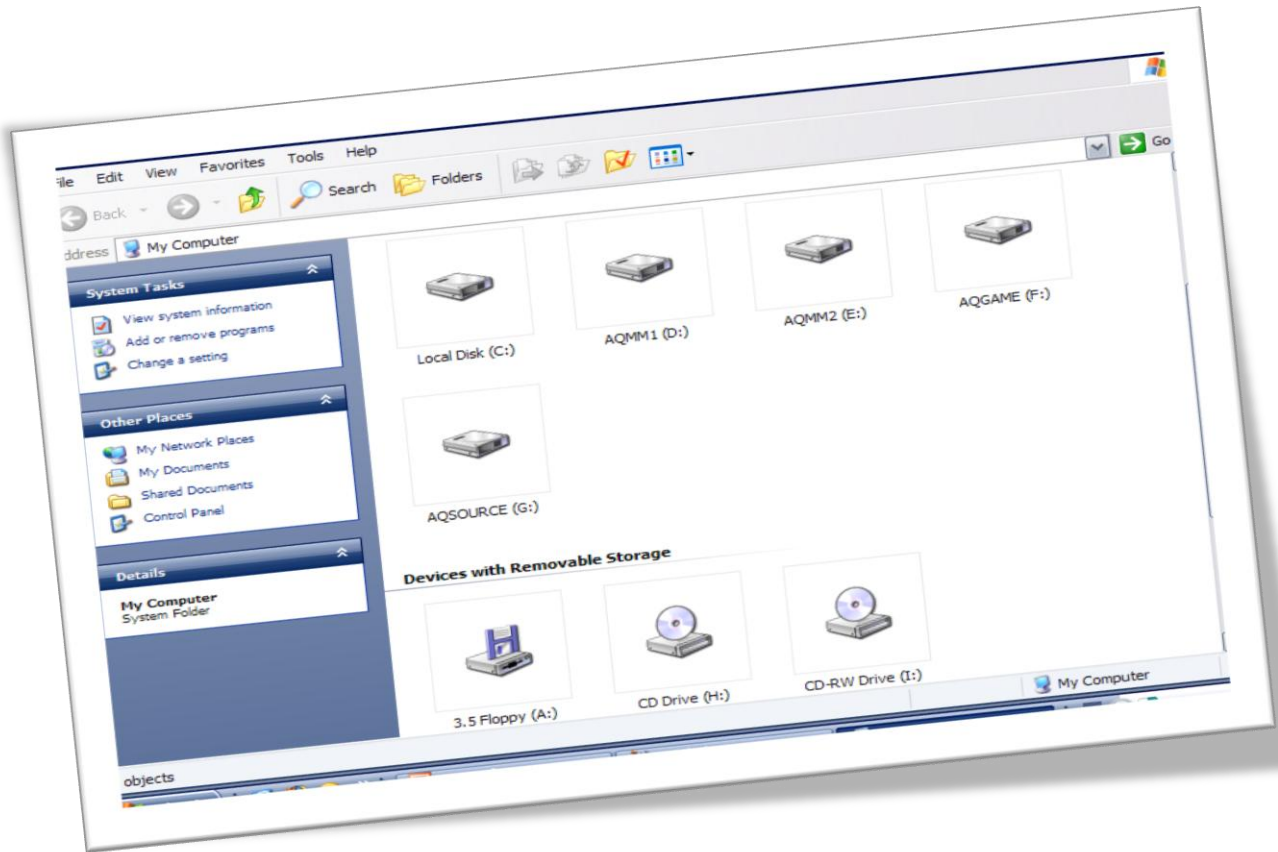
To replace virus scanning software that has become infected through use.

So it doesnot waste time looking for out of date viruses.

الكمبيوتر من اختبار الفيروساتprotectأسوء يمكن أن
للحفاظ على البرنامج الخاص لمكافحة الفيروسات متوافقة مع نظام التشغيل الخاص بك.
لتحل محل الفيروسات البرامج التي قد يصاب من خلال استخدام.
لذلك لا يتلقى تبحث عن إضاعة الوقت للخروج من الفيروسات حتى الآن.

7) Click on the status bar of the my computer window on the simulated Desktop.

اضغط على شريط الحالة الخاص بالنافذة المفتوحة .



8) Find all files on the c: drive that are larger than 200 kb
أوجد كل الملفات التي تزيد عن 200kb

9) Change your printer setting so that output goes to the production printer

Pressing which of the following keys would يتطلب تغيير اسم الطابعة للاسم المطلوب

place picture of what is currently displayed on your monitor onto the clipboard ?

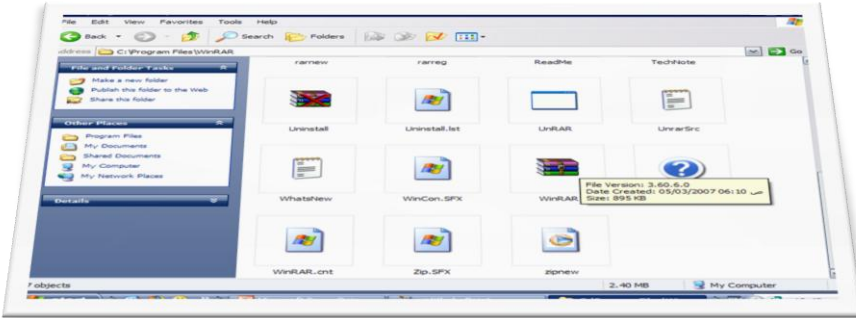
أى منها يعمل نسخة مطابقة للشاشة

Use the index tab of the windows HELP system to find help on audio files ?

حدد الشاشة التي تظهر ملفات الصوت

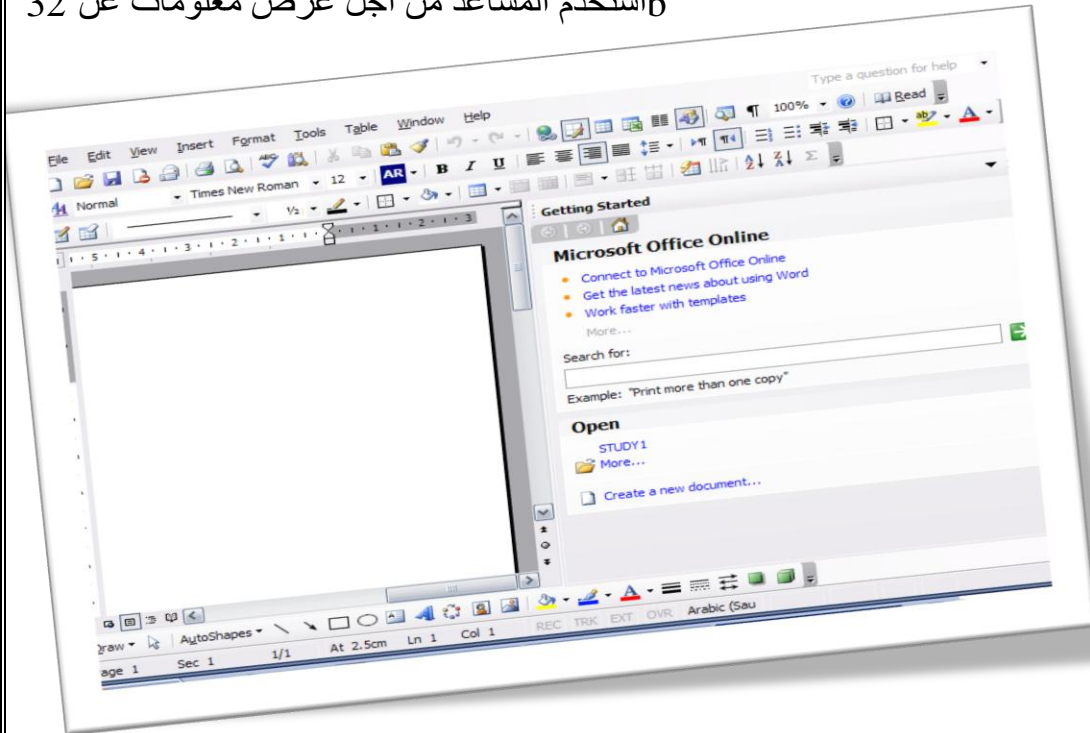
10) Which of these files is compressed ?

حدد الملفات المضغوطة



11) Use the index tab of the windows HELP system to find help on 32b P C card .

استخدم المساعد من أجل عرض معلومات عن 32



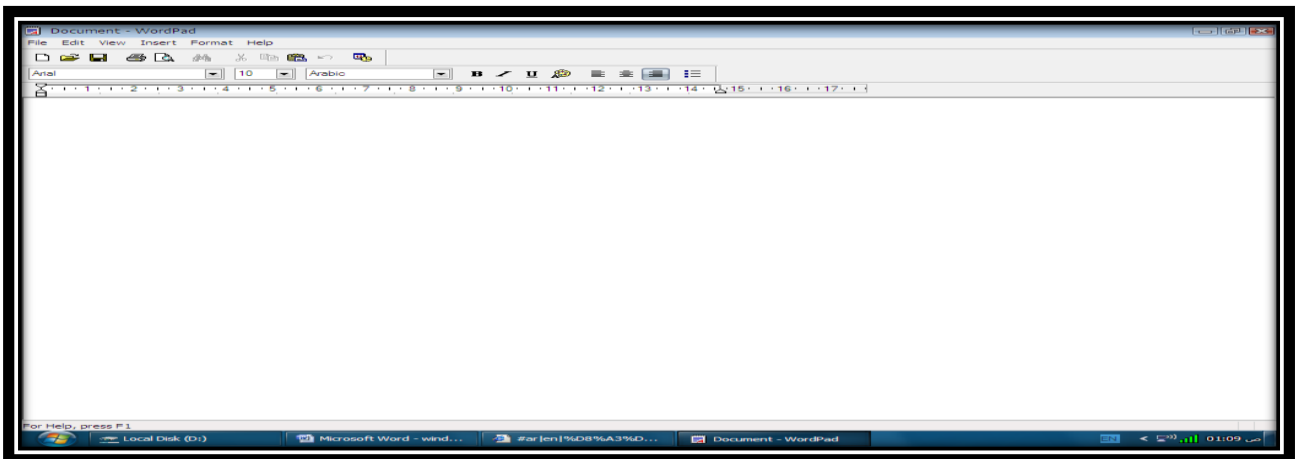
What keys do you use to access the Task Manager ?

يطلب تحديد الاختصار من أجل ظهور نافذة إدارة المهام

- ١ ضبط التاريخ والوقت (اضغط علي الوقت من شريط المهام مرتين)
- ٢ لضبط اعدادات الصوت (الضغط بيمين الماوس علي الصوت من شريط المهام ثم اختيار الامر الاول)
- ٣ لضبط شاشة التوقف (الضغط بيمين الماوس علي سطح المكتب ثم اختيار الامر الاخير خصائص ثم الضغط علي شاشة التوقف)
- ٤ تغيير المنطقة الزمنية (من خلال التاريخ والوقت)
- ٥ - ما هو شريط التمرير
- ٦ - ما هو شريط الحالة
- ٧ - ما هو شريط القوائم
- ٨ - ما هو شريط العناوين
- ٩ - ما هو شريط المهام
- ١٠ - ما هو شريط الادوات

- 1 - set the date and time (click on the time from the task bar twice)
- 2 - to adjust the sound settings (press the mouse on the affidavit the sound of the taskbar and choose the command first)
- 3 - to set the screen saver (pressure affidavit mouse on the desktop and choose Properties, and then it's the latest pressure on the screen saver)
- 4 - the time zone change (through the date and time)
- 5 - What is the scroll bar
- 6 - What is the status bar
- 7 - What is the menu bar
- 8 - What is the address bar
- 9 - What is the taskbar
- 10 - What is the Toolbar

الدفتري word pad



- ١ طريقة الفتح
- ٢ طريقة الكتابة
- ٣ طريقة الحفظ
- ٤ طريقة الحفظ في مجلد جديد
- ٥ اختيار نوع الحفظ
- ٦ مستند جديد

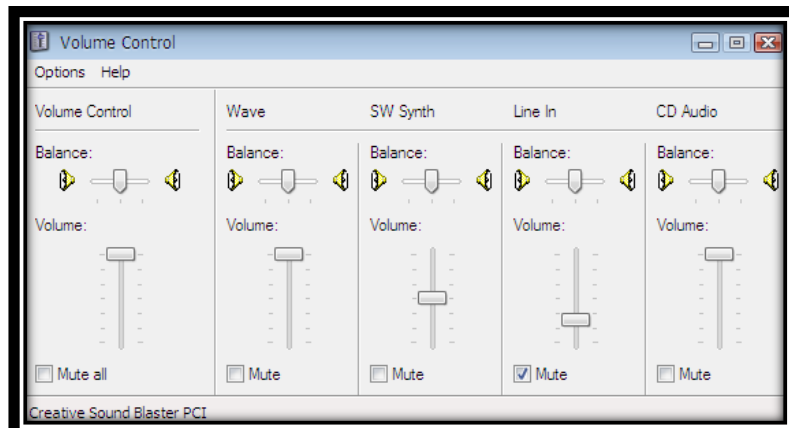
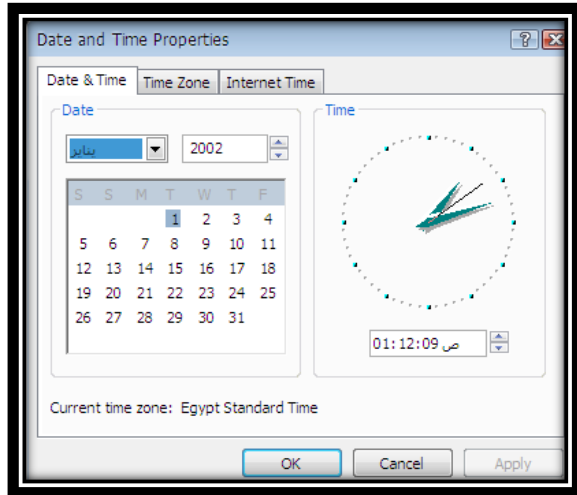
- 1 - How to Open
- 2 - How to write
- 3 - How to Save
- 4 - How to save in a new folder
- 5, - choose the type of save
- 6 - a new document

Virus

وهو برنامج الحماية المكرر علي الدورة Avg

أشكال الرموز الأكثر شيوعا

The most common forms of symbols



TEST

9) Change your printer setting so that output goes to the production printer

يطلب تغيير اسم الطابعة للاسم المطلوب

11) Use the index tab of the windows HELP system to find help on 32b P C card .

باستخدام المساعد من أجل عرض معلومات عن 32

What keys do you use to access the Task Manger ?

يطلب تحديد الاختصار من أجل ظهور نافذة إدارة المهام

CTRL +ALT +DELDTE

ALT + SHIFT + TAB

CTRL + F4

CTRL + SHIFT + DELDTE

Pressing which of the following keys would place picture of what is currently displayed on your monitor onto the clipboard ?

أى منها يعمل نسخة مطابقة للشاشة

Use the index tab of the windows HELP system to find help on audio files ?

حدد الشاشة التي تظهر ملفات الصوت

Click on window title bar