



Microsoft®  
**Windows** xp

**تعلم ويندوز اكس بي**

**باسهل وسيلة**

**كُتيب أو ملزمة**

**Learning Windows Xp**

**مُعدة من قبل**

**المبرمجة**

**بشرى جابر محمد**

**العراق /جامعة كربلاء**

**كربلاء المقدسة**

## أولا / المكونات المادية (Hardware).

تقسم المكونات المادية الى خمسة اقسام هي :-

### 1. وحدات الإدخال (Input Units) هي :-

♣ لوح المفاتيح ( Keyboard )

♣ الفأرة (Mouse)

♣ اللقطة الصوتي (Microphone)

♣ الماسح الضوئي (Scanner)

♣ الكاميرا .

### 2. وحدات الإخراج (Outputs Units) هي :-

♣ الشاشة (Monitor)

♣ عارض البيانات (Data Show)

♣ السماعة (Speaker)

♣ الطابعة (Print)

### 3. وحدة المعالجة المركزية (CPU) و اللوحة الأم (Mother board)

### 4. وحدة التخزين المساعد الأقراص (Disk) هناك ثلاث أنواع من الأقراص هي :-

ملاحظة مهمة : - وحدة قياس المساحة الخزن نية هي البايت BYTE

$$1\text{K.byte}=1024\text{ byte}=2^{10}\text{ byte}$$

$$1\text{Mbyte}=1024\text{ K.byte}=2^{20}\text{ byte}$$

$$1\text{ G.byte}=1024\text{ M.byte}=2^{30}\text{ byte}$$

✓ القرص الصلب ( Hard Disk ) وسعته الخزن نية هي 40Gb او 80GB

✓ القرص المرن (Floppy Disk) تقاس المساحة الخزن نية للقرص المرن بمقدار 1.44 M.byte

✓ القرص المضغوط CD المساحة الخزن نية له هي 700,750 M.byte القرص المضغوط قرص للقراءة فقط.

### 5. الذاكرات Memory يوجد نوعين من الذاكرات :

أ : RAM ذاكرة الوصول العشوائي Random Access Memroy : وتوجد بحجوم 8-16

264-128-64-32 Mb ( ميكا بايت )

ب : ROM ذاكرة القراءة فقط Read Only Memory

ثانيا / المكونات البرمجة (Software) .

ثالثا / المستخدم (users) .



## واجهة المستخدم User Interface

تتكون واجهة المستخدم التي تظهر بعد تشغيل الكمبيوتر الذي يعمل على نظام Windows XP :-

1: **سطح المكتب أو DeskTop** :- وسطح المكتب يتكون من خلفية الشاشة Background وهي الشاشة التي تظهر خلف بقية النوافذ و تحتوي على مجموعة من الرموز Icons وتقسم ايقونات سطح المكتب الى : ايقونات رئيسية Main Icons وايقونات ثانوية Secondary Icons

2: **شريط المهام أو Tasks Bar** :- وهو شريط يوجد أسفل الشاشة (وهو الموقع الافتراضي للشريط) يحتوي على زر **Start** وهو زر بدء البرامج ويحتوي من جهة اليمين على رموز يختلف عددها من كمبيوتر الى اخرى ومن هذه الرموز هي رمز الساعة ورمز اللغة ورمز الصوت Sound ويمكن ان تجد بعض من هذه الرموز او تجد ايضا غيرها من الرموز الاخرى



## إيقاف التشغيل Turn Off Computer :-

لإيقاف تشغيل الكمبيوتر ننقر على start بحيث تظهر قائمة من هذه القائمة ننقر على الأمر Turn Off Computer إيقاف تشغيل الكمبيوتر عند النقر عليه بزر الماوس الأيسر تظهر نافذة تحوي أربعة أوامر هي :

1. **Turn Off** إطفاء الكمبيوتر : عند النقر عليه يقوم بإغلاق جهاز الكمبيوتر بطريقة آمنة ذاتيا أي دون الحاجة للضغط على مفتاح التشغيل power مرة أخرى ويقوم بغلق جميع النوافذ إذا كانت مفتوحة ويعطي مربع تأكيد حفظ التغييرات إذا لم تقم بحفظ التغييرات داخل البرامج المفتوحة .

2. **Restart** إعادة تشغيل : يقوم بإطفاء الكمبيوتر بشكل آمن أي ذاتيا ثم يعيد تشغيل الكمبيوتر مرة أخرى. تي ويستفاد من هذا الأمر في حالات التوقف التي تحصل لجهاز الكمبيوتر ويمكن إعادة تشغيل الكمبيوتر من ألة case باستخدام مفتاح Restart والذي يكون مجاور لمفتاح Power لكن حجمه يكون أصغر .

3. **Stand by وضع احتياطي** : وهذا الأمر يجعل الكمبيوتر يستهلك طاقة أقل حيث يقوم بإغلاق القرص الصلب وحدات العرض أي الشاشة وعندما تريد العودة للعمل على الكمبيوتر ما عليك سوى أن تحرك الماوس .

4. **Cancel** أو إلغاء أمر عند النقر عليه يلغي عملية الإغلاق ويمكن ضغط مفتاح الهروب Esc من لوحة المفاتيح لإلغاء أمر Turn Off والعودة إلى نظام الويندوز .

**ملاحظة مهمة**// يمكن اظهار مربع Turn Off computer من طريقة ثانية وهي : باستخدام المفاتيح **Alt + F4**



## التحكم بالنوافذ

### فتح النوافذ :-

1. بطريقة ( Double Click ) بالنقر على رمز النافذة نقرتين متتالية ومتتالية بزر الماوس الأيسر على رمز النافذة المراد فتحها .
  2. بطريقة ( Single Click ) اي بالنقر المفرد على رمز النافذة أي تحديدها ( Select ) ثم نضغط على المفتاح Enter من لوحة المفاتيح .
  3. بالنقر بزر الماوس الأيمن تظهر قائمة من هذه القائمة ننقر على الأمر Open بزر الماوس الأيسر .
- ملاحظة مهمة:** عند فتح أي نافذة سيظهر زر خاص بها على شريط المهام مما يعني انها حاليا موجودة في الذاكرة
- ### إغلاق النوافذ T :-

1. بالنقر على علامة X الموجودة في رابط العنوان .
  2. بالنقر بزر الماوس الأيمن على اسم النافذة الموجودة في شريط المهام تظهر قائمة ننقر على الأمر Close أو إغلاق بالأيسر .
  3. او بالزر الايمن للماوس نضغط على ريط العنوان او شريط المهام على زر النافذة ستظهر قائمة سريعة نختار منها الامر close .
  4. من لوحة المفاتيح بالضغط على المفاتيح **Alt+F4** يغلق النافذة وإذا كانت جميع النوافذ مغلقة تظهر نافذة إغلاق الجهاز ككل أي Turn Off Computer .
- ### يتكون شريط العنوان من الاتي :-

1. اسم النافذة ورمزها من جهة اليسار .
2. زر التصغير O او Minimize تصغير عند النقر عليه بزر الماوس الأيسر يجعل النافذة تختفي من سطح المكتب ويبقى فقط الاسم ظاهر في شريط العنوان ولاسترجاع عرض النافذة ننقر على اسمها الموجود في شريط المهام نقرة واحدة بزر الماوس الأيسر .
3. زر التكبير Maximize 1 عند النقر عليها يجعل النافذة ملا الشاشة وعندها تصبح العلامة عبارة عن مربعين وإذا كانت ملا الشاشة ونقرنا عليه تعرض النافذة بالحجم المصغر .
4. T أو إغلاق Close عند النقر عليه يغلق النافذة .

### تحريك النوافذ :

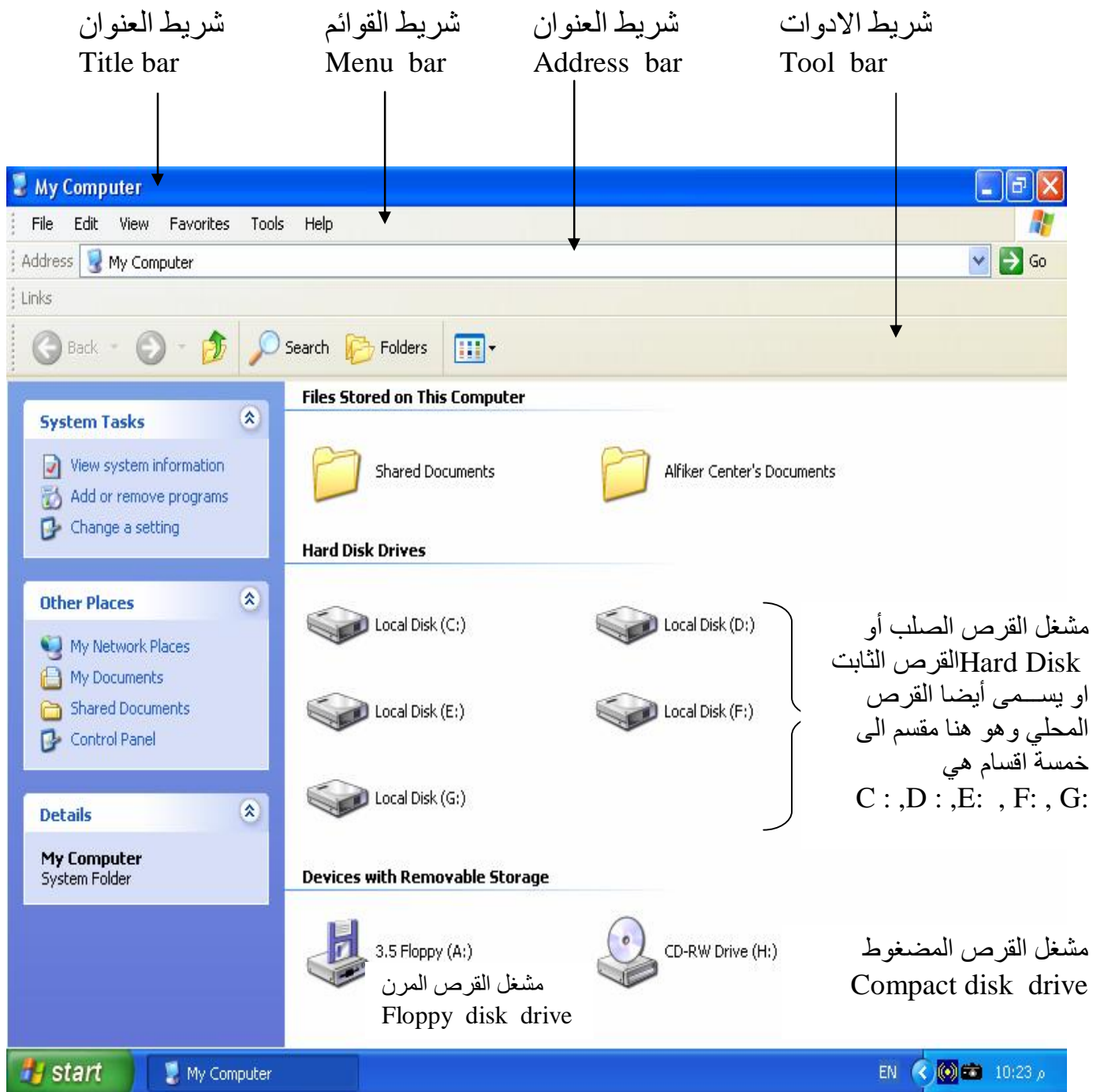
للتحريك أي نافذة ننقر على شريط العنوان بزر الماوس الأيسر ونسحب مع استمرار النقر (السحب والاقلاط)

### تغيير حجم النوافذ :

للتغيير حجم أي نافذة نجعل الماوس على احد اطار حدود النافذة بحيث يتحول إلى سهم اسود ذو راسين ونسحب مع استمرار النقر .

**ملاحظة :** قبل تحريك النافذة او تغيير حجمها يجب ان لا تكون ملا الشاشة.





مثال // على مكونات النوافذ هنا النافذة هي نافذة جهاز الكمبيوتر MY Computer

## القائمة السريعة لسطح المكتب

عند النقر بأي فراغ على سطح المكتب بزر الماوس الايمن تظهر قائمة تحوي الأوامر الآتية:-

1. الأمر **Arrange Icons By** ترتيب الرموز حسب وهناك أربع اختيارات للترتيب الرموز لاختيار أي

طريقة ننقر عليها بزر الماوس الايسر والطرق هي :-

**Name** الاسم يرتب الرموز حسب التسلسل الأبجدي.

**Size** الحجم يرتب الرموز حسب المساحة الخزنية من الأكبر للأصغر

**Type** النوع يرتب الرموز حسب أنواعها ابتداءً برموز النوافذ الأساسية ثم المجلدات ثم المستندات.

**Modified** حسب التاريخ يرتب الرموز حسب تاريخ تخزينها من الأقدم للأحدث.

**Auto Arrange** ترتيب تلقائي إذا كان أمام هذا الأمر علامة صح سوف نفقد خاصية تحريك رموز النوافذ

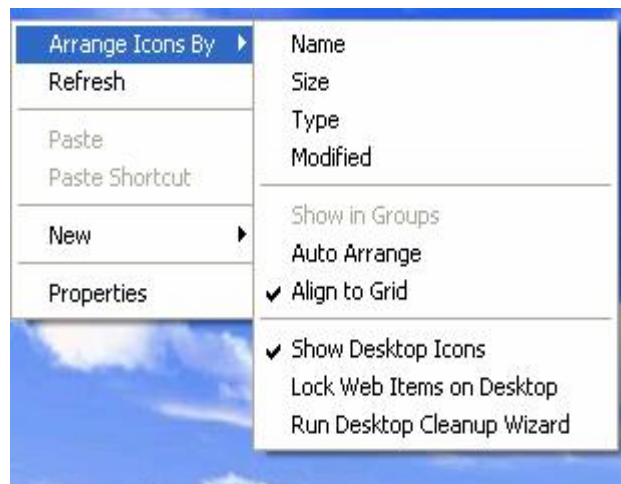
وإذا لم تكن أمامه علامة صح سوف نستطيع تحريك الرموز ولتحرك أي رمز ننقر عليه بالأيسر ونسحب مع

استمرار النقر

**Show Desktop Icons** عرض رموز سطح المكتب إذا كان أمامه علامة صح يجعل رموز سطح المكتب

معروضة وإذا لم تكن أمامه علامة صح سوف يخفي رموز سطح المكتب علامة الصح تظهر وتختفي بالنقر بزر

الماوس الأيسر.



**Refresh** تحديث عند النقر

2. الأمر

عليه يقوم بإعادة تنشيط عمل الحاسبة ( أي إعادة قراءة البيانات من الذاكرة ) .

3. الأمر **Properties** خصائص عند النقر عليه تظهر نافذة خاصة تتحكم بخصائص عرض الجهاز

وتحتوي على خمسة كلمات كل كلمة عند النقر عليها بزر الماوس الأيسر تظهر نافذة خاصة بها والنوافذ

هي :-

§ **Themes** أو سمات سطح المكتب أو مجاميع وتدل على الاختيارات الموجودة للعرض وهي

نوعين Windows Xp و النوع الآخر هو Windows classic .



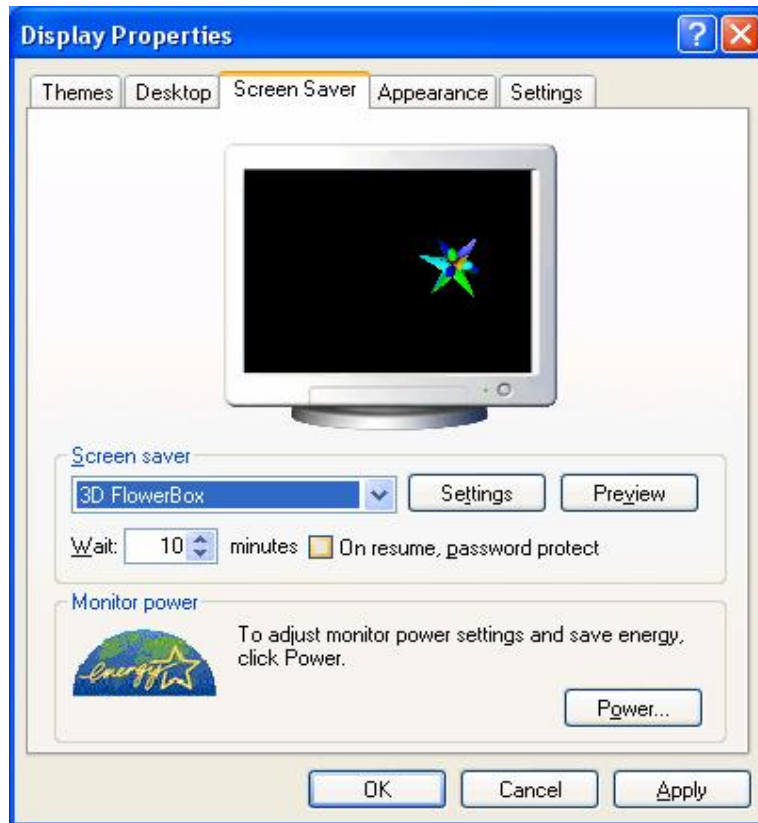
§ **Desktop اوسطح المكتب** وتتحكم بتغيير خلفية الشاشة ننقر على الصور الموجودة في مربع السرد الموجود في خانة الخلفية Background التي نريده ثم ننقر على احد الأمرين Ok يغير الخلفية ويغلق النافذة Apply يغير الخلفية ويبقي النافذة مفتوحة لتطبيق آخر عند النقر على **T** زر الإغلاق أو زر Cancel إلغاء الأمر من المربع الحواري او من لوحة المفاتيح بالضغط على مفتاح الهروب Esc سوف لن يقوم بتغيير الخلفية اذا أردنا سطح المكتب بدون خلفية ننقر على الاختيار None بلا فيلغي الخلفية وعندها سوف يجعل الخلفية لون ولتغير اللون نذهب إلى الاختيار Color وننقر على اللون الذي نريده ثم ننقر على Apply أو Ok نلاحظ ان بعض الصور تكون بحجم كبير بحيث تظهر على كبر الشاشة أي ملء الشاشة عند اختيارها لكن توجد بعض الصور ذات الحجم الصغير وهذه الصور لها ثلاث اختيارات للتحكم بموضعها او موقعها بالنسبة للشاشة وهذه الاختيارات موجودة ضمن الموقع Position وهي (Center أي تظهر الصورة في وسط الشاشة - Tile أي بجانب ومعناه انه يقوم بتكرار الصور حتى تملأ الشاشة - Stretch أي تكبير بحيث يقوم بتكبير الصورة على كبر الشاشة لكن نلاحظها تكون غير واضحة ) ، اذا كانت لديك



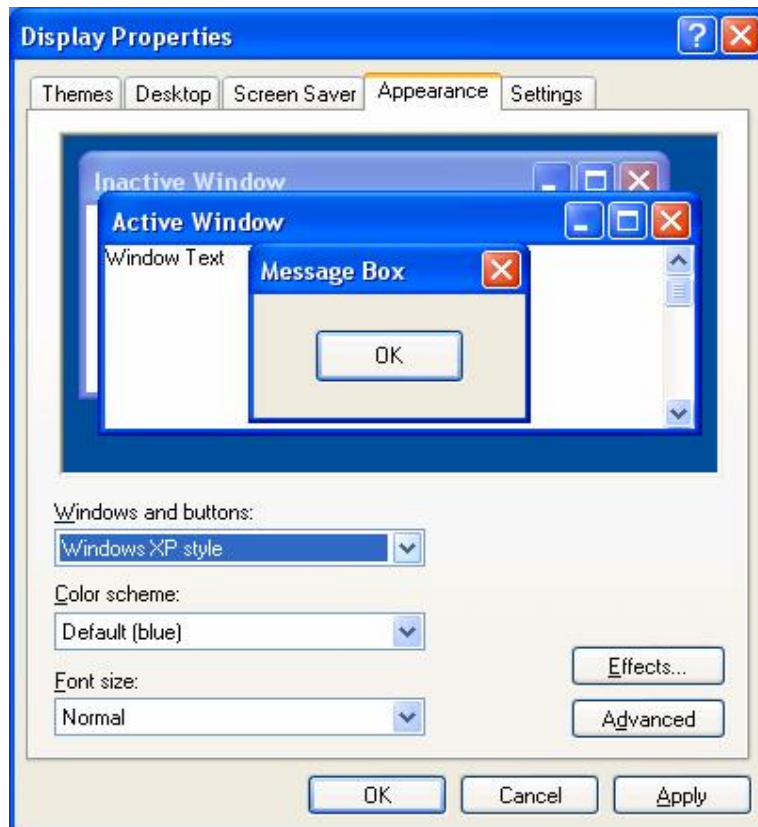
صورة معينة موجودة في احد اماكن الخزن مثلاً كأن تكون على القرص المرن Floppy او احد اقسام القرص الصلب Hard Disk مثل C: او D: .. ويمكن ان تكون على القرص المضغوط Cd Rom او كأن تكون في احد المجلدات الموجودة على احد انواع هذه الاقراص **ملاحظة** الموقع الافتراضي لتخزين الصور هو المجلد صور My Picture فاذا اردت ان تجعل هذه الصورة خلفية لسطح المكتب فانك يجب ان تضغط على الزر Brows وتختار من المربع الذي يظهر مكان أي موقع الصورة Look in أي النظر في او البحث في مثلاً الصورة موجودة على القرص C: فانك من ستختار من قائمة Look in القرص C: بعد ذلك ستحدد الصورة ثم تضغط الزر Open



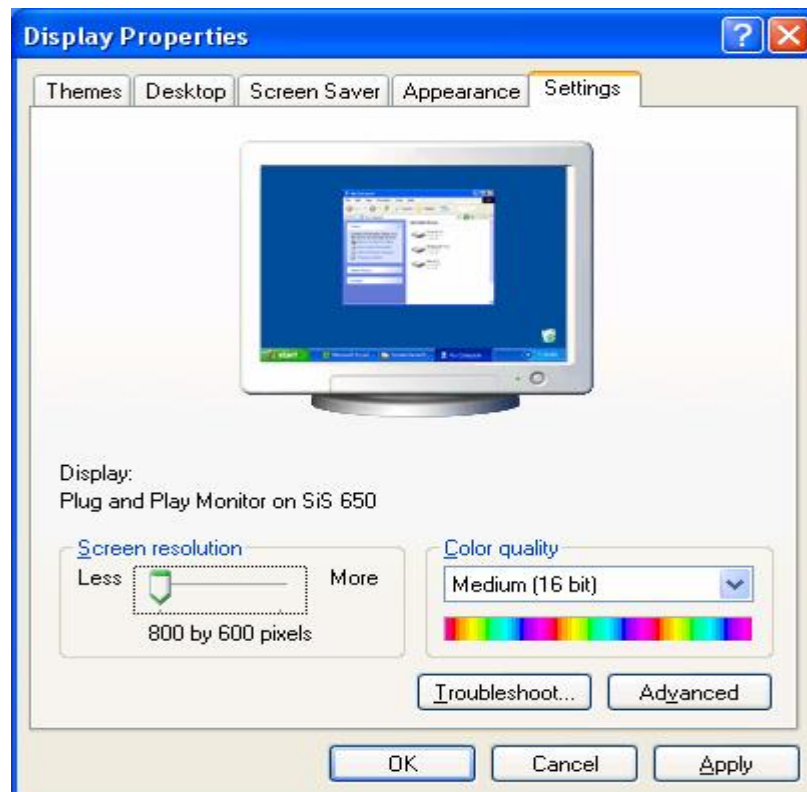
§ **Screen Saver شاشة التوقف :-** هي شاشة تظهر عند ترك الحاسبة فترة زمنية بدون استخدام أي بدون نقر الماوس او لوحة المفاتيح من هذه النافذة ننقر على احد انواع الشاشات الحركية المتوفرة ضمن قائمة Screen Saver التي نريدها تكون شاشة توقف ومن الأمر Wait أو انتظار نحدد الفترة الزمنية اللازمة لظهور شاشة التوقف وهي تحدد من دقيقة الى مالا نهاية ثم ننقر على Apply أو OK عند اختيار نوع الشاشة الحركية None بلا سوف يلغي شاشة التوقف وانواع الشاشات هي مثل ( 3D Flower و Xp Windows و 3D text و 3D Max و Marquee ) اذا قمت باختيار الشاشة الحركية من نوع 3D Flower فان باستطاعتك تغيير إعدادات وخصائص هذه الشاشة وذلك باختيار الزر Setting ستجد عدة اختيارات وهي Color للتحكم بالوان الشاشة الحركية وهي هنا فيها ثلاث خيارات ( Cheacker Board و one side و One Color ) ويمكن التكم بالشكل من خانة Shape ( كأن تختاره Cub مكعب او Cylinder اسطوانة او Pyramid او Spring ) ويمكن ان تقوم بتحويل الشكل الهندسي الى شكل وردة او زهرة من خلال اختيار خانة الاختيار Bloom او تختار حجم الشكل للشاشة الحركية من خانة Size بسحب المربع الذي يظهر على الشريط من جهة Small لتصغير الشكل الحركي او من جهة Large لتكبير حجم الشكل الحركي . اما اذا اخترت الشاشة الحركية 3D Text وهي شاشة حركية لنص ثلاثي الابعاد ويمكن تغيير هذا النص المستخدم وذلك بالضغط على الزر Setting اعدادات ومن مربع الاعدادات نلاحظ اختيارات للنص وهي ( Time او Text ) أي ممكن ان نجعل النص الحركي هو الوقت أي وقت جهاز الكمبيوتر او تغيير النص وذلك باختيار النص ومن المستطيل نمسح النص بتحديد ثم نضغط مفتاح delete من لوحة المفاتيح المكتوب ثم نكتب النص الذي نريده أن يظهر للشاشة الحركية واختيار نوع الدوران Rotation type لهذه الشاشة وهي أنواع مثل ( Spin لولبي أو دوران سريع او See-Saw او Wobble يتذبذب او Tumble يتشقلب ) وأيضا اختيار ألوان الشاشة الحركية من Surface Style نمط السطح للشاشة ويكون اما لون واحد Side color ويكون لون رصاصي إما إذا اخترنا لون مخصص Custom سيظهر مربع الألوان لنختار لون معين من تدرج الألوان أو اختيار Texture لاختيار خليط الوان او يسمى ايضا قماش اخرى هي Marquee ويمكن من خلال اعدادات هذه الشاشة تغيير النص للشاشة الحركية وهنا يمكن ان نكتب النص باللغة العربية اذا اردنا الكتابة باللغة العربية نضغط المفاتيح Alt+Shift من جهة اليسار او التحويل الى الانكليزي بضغط المفاتيح من جهة اليسار Alt+Shift ومن الخلفية نختار اللون نريده للخلفية من Background وأيضا من



§ **Appearance المظهر:** وهو يتحكم بنظام الألوان المستخدم داخل الحاسبة هناك نظامين وهي نمط *Windows XP Style* وعند اختياره يكون هناك ثلاثة اختيارات للألوان وهي ( Default *Windows classic Style* والاختيار الثاني ( Silver - Olive Green - blue وعند اختياره يكون هناك 22 نظام للألوان ومنها ( قياسي *Rose - Standard windows* وردني - *Maple* صحراوي - يوم ممطر *Rainy Day* ) أما المستطيل الثالث فيتحكم باختيار الحجم وهناك ثلاثة أحجام لأي اختيار أي نوع ننقر عليه بزر الماوس الأيسر ثم ننقر على الأمر Apply أو Ok.



§ Setting أو أعدادات وهي تتحكم بإبعاد الشاشة ونوع نظام تخزين الألوان .



## طريقة تكوين او انشاء المجلد او Folder:

لتكوين مجلد في سطح المكتب (Desktop) نتبع الخطوات الاتية:

1. بالنقر بزر الماوس الأيمن في أي فراغ تظهر قائمة من هذه القائمة نختار الأمر New أو جديد لهذا الأمر قائمة فرعية ننقر على الاختيار مجلد أو Folder سوف يتكون مجلد جديد.
2. لتغيير اسم المجلد ننقر عليه بالأيمن تظهر قائمة من هذه القائمة ننقر على الأمر Rename أو إعادة تسمية وهو الأمر قبل الأخير في القائمة .
3. نمسح اسم المجلد القديم بالضغط على الماسح أو Backspaces من لوحة المفاتيح .
4. في حالة ما يكون اسم المجلد يتكون من كلمتين نكتب الكلمة الأولى ثم نضغط على المسطرة أو Space من لوح المفاتيح لتترك فراغ بين كلمة وأخرى.
5. لتحويل الكتابة من عربي إلى إنكليزي أو العكس نضغط على Alt + Shift من لوح المفاتيح.
6. بعد الانتهاء من كتابة اسم المجلد ننقر نقرتين بزر الماوس الأيسر في أي فراغ.

## تكوين او انشاء مجلد بداخل نافذة My Document:

1. نفتح نافذة My Document او المستندات .
2. نتبع نفس الخطوات السابقة او نختار الامر New من القائمة File او من الاوامر الموجودة على جهة اليسار من النافذة باختيار الامر Make new folder



## تكوين مجلد بداخل احد الأقراص :-

1. نفتح نافذة الـ My Computer .
2. نفتح نافذة القرص الذي نريد التكوين بداخله.
3. نكرر الخطوات السابقة .

ن تدريب :مطلوب تكوين Folder داخل القرص C: باسم ( جامعة اهل البيت )

ن تكوين Folder داخل القرص D: باسم (مركز الاجيال للكمبيوتر)

## تكوين مجلدات متداخلة الأشجار Trees :-

1. نكون المجلد الرئيسي وهو ما يسمى بجذر الشجرة بأحد أماكن التخزين الأساسية والتي تشمل :-  
 n My Documents او المستندات.  
 n سطح المكتب او Desktop.  
 n احد الأقراص الصلبة.
2. نفتح نافذة المجلد الرئيسي (الجذر) ونكون بداخله المجلدات التي نريدها وذلك باستخدام الخطوات السابقة .



## ملاحظات لتكوين المجلد :-

1. لا يمكن تكوين مجلدات اثنتين بنفس المكان وب نفس الاسم وعند كتابة مجلد باسم سوف تظهر رسالة تبين ذلك ويكون عنوان الرسالة هو Error Renaming Folder/File خطأ في إعادة تسمية مجلد أو ملف .
2. لا يمكن جعل اسم أي مجلد يبدأ بنقطة (.) وعند ذلك سوف تظهر رسالة خطأ وعنوان الرسالة هو . Rename

## حذف المجلدات Folder Delete :-

**الحذف :** هو إزالة المجلد أو المستند من الحاسبة بحيث لا يمكن التعامل معه هناك طريقتين للحذف هي :-  
✓ حذف غير نهائي: هو حذف المجلد أو المستند بحيث يتم تحويله إلى سلة المحذوفات لتطبيق هذا الحذف نتبع الخطوات الآتية:

1. ننقر على المجلد الذي نريد حذفه بزر الماوس الأيمن بحيث تظهر قائمة .
2. من هذه القائمة ننقر على الأمر Delete أو حذف.
3. تظهر رسالة تأكيد الحذف هي ( Confirm Folder Delete ) رسالة تأكيد حذف مضمون هذه الرسالة هل أنت متأكد بأنك تريد إزالة المجلد وكافة محتوياته إلى سلة المحذوفات وهناك خيارين هما: Yes أو نعم عند النقر عليه يحذف المجلد ويحواله إلى سلة المحذوفات. No أو لا عند النقر عليه يلغي عملية الحذف.



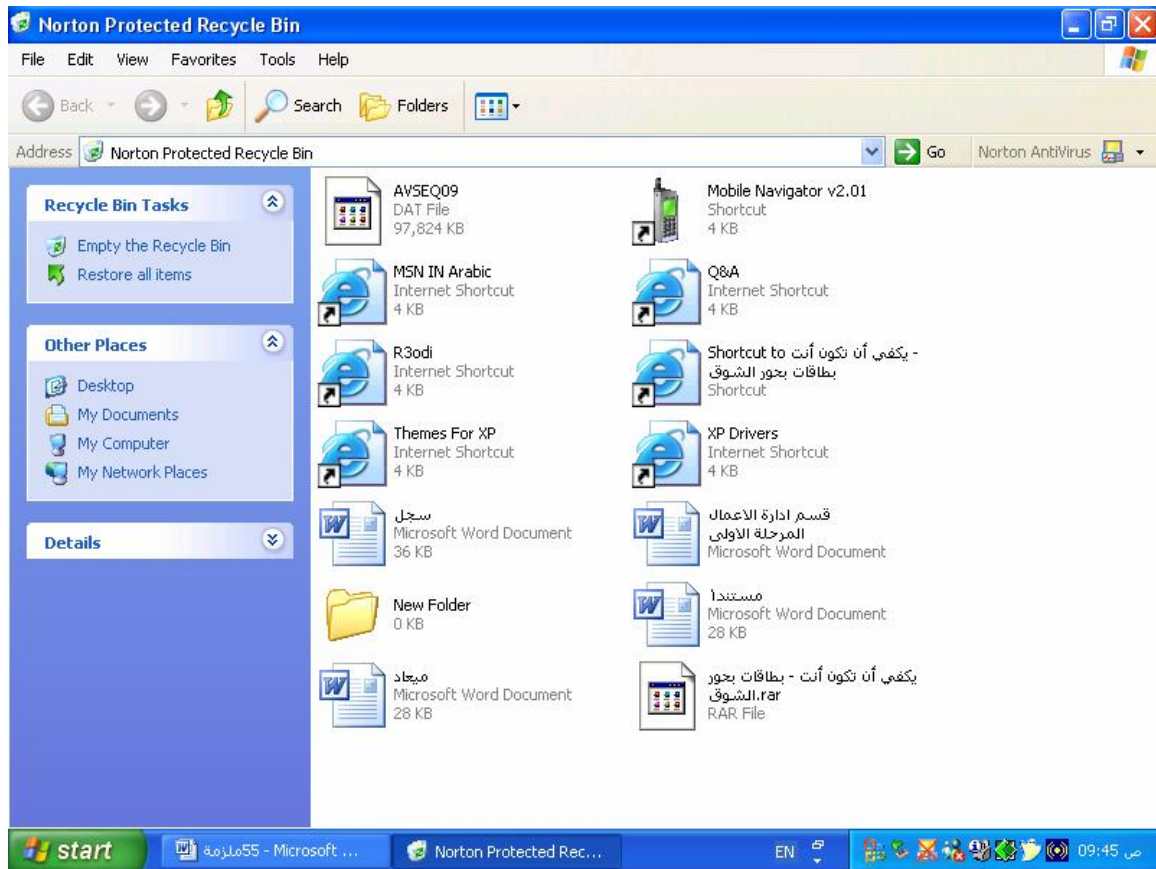
\*\* لأي مجلد أو مستند داخل سلة المحذوفات احتمالين وذلك عند النقر عليه بزر الماوس الأيمن تظهر قائمة خاصة تحوي الآتي :  
**Restore** استعادة عند النقر عليه يقوم باسترجاع المجلد أو المستند من سلة المحذوفات إلى مكان تخزينه الأصلي.  
**Delete** أو حذف عند النقر عليه يحذف المجلد حذف نهائي بحيث لا يمكن استرجاعه وعند النقر عليه تظهر رسالة تأكيد حذف أيضا كما في السابق.

للتعامل مع أكثر من مجلد أو مستند داخل سلة المحذوفات هناك اختيارين:-

1. **Empty The Recycle Bin** افرغ سلة المحذوفات عند النقر عليه يحذف كافة محتويات سلة المحذوفات حذف نهائي.

2. **Restore All Item** استعادة الكل عند النقر عليه يسترجع كافة محتويات سلة المحذوفات إلى مكان تخزينها الأصلي.

3. لايمكن فتح أي مجلد أو مستند داخل سلة المحذوفات وعند النقر عليه نقرتين بالأيسر سوف تظهر نافذة تعرض خصائص المجلد تشمل اسم ومكان تخزينه ومساحته الخزنية وتاريخ الحذف وتاريخ الإنشاء.



## نافذة سلة المحذوفات

**الحذف النهائي:** هو حذف مجلد أو مستند بحيث لأيتم تحويله إلى سلة المحذوفات وخطوات الحذف هي:

1. نظلل المجلد الذي نريد حذفه وذلك بالنقر عليه بزر الماوس الأيسر.
2. من لوح المفاتيح نضغط على Shift+Delete بحيث تظهر رسالة تأكيد الحذف النهائي وفيها تظهر علامة تعجب مع علامة حمراء إشارة للخطر وتحوي Yes و No حيث Yes ينفذ الحذف و NO يلغي الحذف.

## قائمة الزر الأيمن للمجلدات والملفات :-

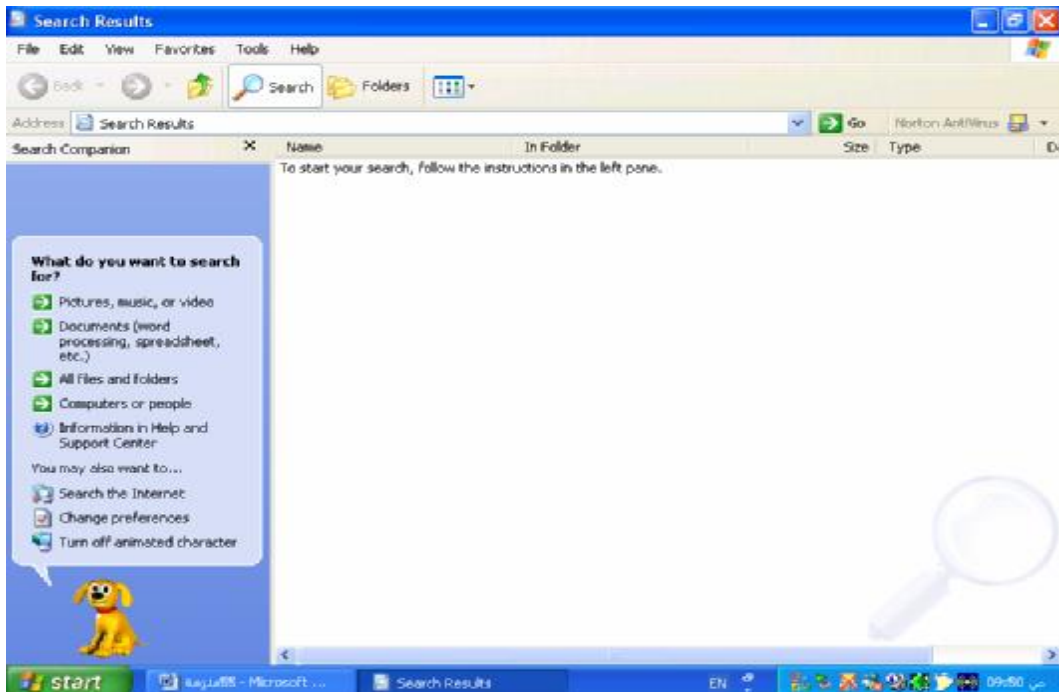
- عند النقر بزر الماوس الأيمن على أي مجلد أو مستند تظهر قائمة تحوي الأوامر الآتية :-
1. الأمر **Open** أو فتح عند النقر عليه يقوم بفتح المجلد بنفس النافذة.
  2. الأمر **Explore** أو استكشاف (استعراض) عند النقر عليه يقوم بفتح المجلد بنافذة جديدة مع عرض كافة محتويات الكمبيوتر إلى جانب النافذة يمكن فتح أي نافذة بالنقر عليها بزر الماوس الأيسر نلاحظ وجود الرموز الآتية -  
+ تعني وجود مجلدات داخل النافذة واستمرار الشجرة.  
\_ تعني عرض محتويات النافذة.

وفي حالة عدم وجود أي علامة يعني إن النافذة لاتحوي أي مجلد.

3. الامر **Search** او بحث :وظيفة البحث عن مجلد او مستند داخل الحاسبة عند النقر عليه تظهر نافذة خاصة للبحث من هذه النافذة نكتب اسم المجلد في المستطيل الاول ونختار مكان البحث ويكون دائما My Computer للبحث بكافة اجزاء الحاسبة.

نلاحظ عند النقر على الامر بحث من نافذة My Computer او قائمة ابدأ تظهر نافذة تبحث حسب الأنواع وهناك ثلاثة اختيارات هي :

Pictures Music Video ملفات صور وملفات صوت وحركة . Documents مستندات عند النقر عليه يبحث فقط عن المستندات. All Files and Folders جميع انواع الملفات والمجلدات عند النقر عليه تظهر نافذة البحث السابقة وبهذه الحالة يبحث عن كل انواع الملفات بغض النظر عن نوعها.



4. الامر **Send To** ارسال الى وظيفة هذا الأمر هو إرسال نسخة من المجلد او المستند وتحويلها الى احد الأماكن الآتية:-

**Desktop Create Shortcut** إرسال إلى سطح المكتب كنسخة مختصرة عند النقر يأخذ نسخة من المجلد ويحولها الى سطح المكتب كاختصار وخصائص هذا التحويل هي :

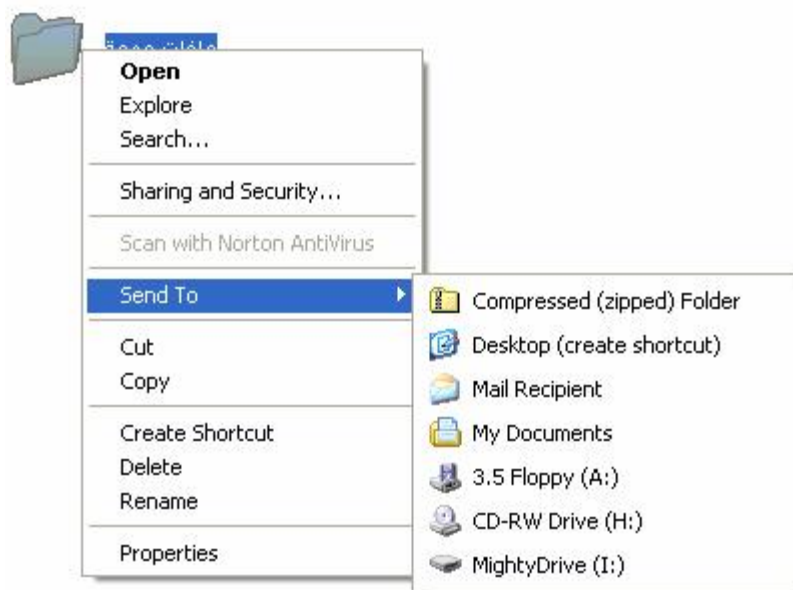
\* أي إضافة أو حذف تطبق على النسختين في نفس الوقت.

\* عند حذف النسخة الأصلية لا يمكن فتح او التعامل مع النسخة المختصرة وعند النقر عليها سوف تظهر رسالة عنوانها هو **Problem With the Shortcut** مشكلة مع الاختصار.

\* **My Document** إرسال الى المستندات عند النقر عليه يقوم بتحويل نسخة من المجلد او المستند الى نافذة المستندات وبهذه الحالة تكون النسخة المحولة نسخة اصلية.

**ملاحظة :-** عند ارسال نسخة عن مجلد الى نافذة المستندات وكان هناك مجلد بنفس الاسم سوف تظهر رسالة تطلب دمج محتويات المجلدين كمجلد واحد وعنوان الرسالة هو **Confirm Folder Replace** تأكيد استبدال مجلد تحوي الرسالة هذه على اختيارين **Yes** او **Yes To All** نعم أو نعم لكل عند النقر على احدهما يتم الاستبدال والدمج **No** أو **Cancel** عند النقر على احدهما يلغي عملية الاستبدال.

**Floppy A :** عند النقر عليه يحول نسخة اصلية الى القرص المرن لا يشتغل هذا الامر الا في حالة ادخال قرص مرن وإذا لا يوجد قرص مرن تظهر رسالة تطلب إدخال القرص.



5. الأمر **Copy** أو نسخ وظيفة هذا الأمر هو اخذ نسخة عن المجلد أو المستند وتحويلها إلى نافذة أخرى مع بقاء النسخة الأصلية في مكانها ولتنفيذ النسخ نتبع الخطوات الآتية :
- ننقر على المجلد الذي نريد نسخها بزر الماوس الأيمن ننقر على الأمر **Copy** أو نسخ .  
نفتح النافذة التي نريد النسخ إليها ننقر بزر الماوس الأيمن بداخل النافذة تظهر قائمة من هذه القائمة ننقر على الأمر **paste** أو لصق يظهر المجلد كنسخة أصلية وعند النقر على الأمر **Paste Shortcut** يظهر المجلد على شكل نسخة مختصرة .
6. الأمر **Cut** أو قص وظيفة هو نقل المجلد أو المستند من النافذة الموجود بها وتحويلها إلى نافذة أخرى مع عدم بقاء النسخة الأصلية في مكانها وتنفيذ الأمر **Cut** نتبع نفس خطوات النسخ.
- تطبيق :-
- تكوين مجلد باسم جامعة اهل البيت على القرص C. ثم القيام بنسخ المجلد إلى سطح المكتب كنسخة أصلية.  
ونقل المجلد مركز الاجيال من القرص C الى القرص D.
7. الأمر **Create Shortcut** نسخة مختصرة عند النقر عليه يقوم بتكوين نسخة مختصرة داخل نفس النافذة.
8. الامر **Delete** عند النقر عليه يقوم بحذف المجلد حذف غير نهائي ويحولها الى سلة المحذوفات.
9. الأمر **Rename** إعادة تسمية يقوم بتغيير اسم المجلد أو المستند
10. الأمر **Propertes** او خصائص عند النقر عليه يعرض نافذة للخصائص المجلد تشمل اسم المجلد ونوعه ومكان تخزين ومساحة الخزن وتاريخ تكوينه.

## شرح مكونات النافذة:-

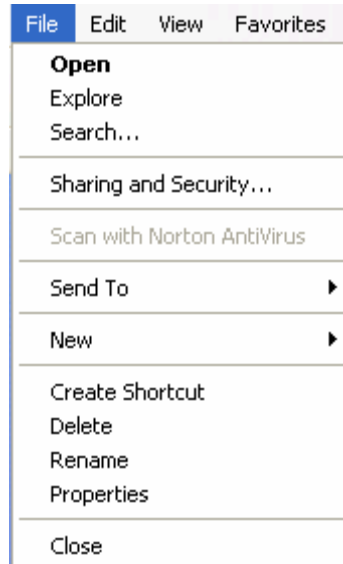
تتكون أي نافذة من الآتي :-

1. شريط العنوان **Title Address** شرح سابقا.
2. شريط القوائم أو **Menu Bar** يحتوي هذا الشريط على 6 كلمات كل كلمة عند النقر عليها بالأيسر تظهر قائمة خاصة بها.



## شرح القوائم:-

القائمة الأولى / **File** او ملف ولها اختارين  
الحالة الأولى خاص بالنافذة الأوامر الفعال هي New  
جديد وظيفة تكوين مجلد جديد  
**Close** إغلاق وظيفة إغلاق النافذة .

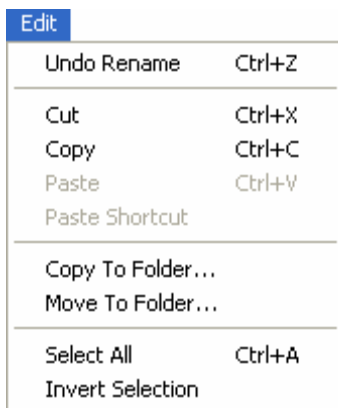


الحالة الثانية في حالة تظليل مجلد الأوامر الفعالة  
نفس أوامر قائمة زر الماوس الأيمن.

## القائمة الثانية/ Edit أو تحرير

ولها اختارين الأول الحالة العامة الأوامر الفعالة: **Select All** تحديد الكل وظيفة تحديد (تظليل) كافة محتويات النافذة ويمكن إجراء من لوح المفاتيح بالضغط على **Ctrl+A**.

الأمر **Invert Selection** عكس التحديد وظيفة إعطاء عكس حالة الأمر تحديد الكل ويستخدم لاستثناء مجلد أو أكثر من تحديد الكل حيث نظل المجلدات التي نريد استثناءها ثم ننقر على الأمر **Invert Selection**



ملاحظة/يمكن تظليل عدة مجلدات باستخدام الماوس حيث ننقر أعلى المجلد ونسحب مع استمرار النقر أو من لوح المفاتيح حيث ننقر على مجلد بالأيسر ثم نضغط على المفتاح **Alt** + احد أسهم الحركة.

الحالة الثانية في حالة تظليل مجلد الأوامر الفعالة هي :-

**Copy** نسخ ويمكن إجراء من لوح المفاتيح بالضغط على **Ctrl+C**.

**Cut** قص ويمكن إجراء بالضغط على **Ctrl+X**.

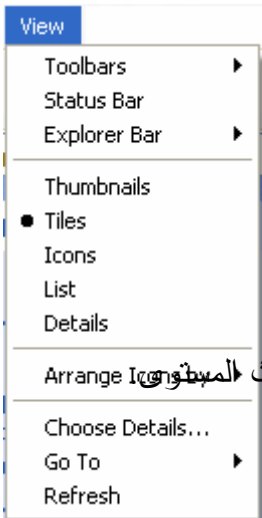
**Paste** لصق ويمكن إجراء بالضغط على **Ctrl+V**.

**Copy To Folder** نسخ إلى مجلد وظيفته هي وظيفة الأمرين نسخ + لصق Copy+Paste أما خطوات التنفيذ هي :-

1. ننقر على المجلد بالأيسر نقرة واحدة.
  2. ننقر على الأمر **Copy To Folder** نسخ إلى مجلد تظهر نافذة تعرض محتويات الكمبيوتر بطريقة الأشجار من هذه النافذة ننقر على المكان الذي نريد التحويل إليه ثم ننقر على الأمر Copy أو نسخ.
- الأمر **Move To Folder** نقل إلى مجلد وظيفته هي وظيفة الأمرين Cut + Paste قص ولصق اما خطوات تنفيذه هي نفس الخطوات السابقة.

الامر **Undo** تراجع عن وظيفة التراجع عن تنفيذ الأوامر الآتية:  
نسخ\_قص\_لصق\_حذف غير نهائي\_أعادة تسمية يطبق هذا الأمر من جميع النوافذ يكون فعال عن استخدام احد هذه الأوامر ولا يمكن التراجع عن الحذف النهائي وعند التراجع عن الأمر نسخ تظهر رسالة تأكيد حذف للحذف النسخة التي تكونت بعد تنفيذ الأمر copy يمكن اجراء التراجع من لوح المفاتيح بالضغط على Ctrl+Z.

**القائمة الثالثة/عرض أو View:** وتتحكم هذه القائمة بشكل عرض النافذة وهي تحتوي على الأوامر الآتية:-  
\* شريط الأدوات أو Tools bar ويحتوي هذه الشريط على قائمة تابعة تحتوي عدة أشرطة للعرض أي شريط ننقر عليه بحيث تظهر أمامه علامة صح والأشرطة هي :



1. أزرار قياسية أو Stander buttons ويحتوي هذا الشريط على الأيقونات الآتية:-

**back أو للخلف** يقوم بإرجاع النافذة إلى النافذة التي تسبقها بتسلسل الفتح.

**Forward للإمام** يرجع النافذة إلى النافذة التي تأتي بعدها بالفتح ي عكس Back.

**Up One Level** مستوى واحد للأعلى يرجع النافذة إلى النافذة التي تكون أعلى منها من حيث التسلسل

**ملاحظة :** عند فتح أول نافذة يكون للخلف وللإمام غير فعال وعند الوصول إلى نافذة سطح المكتب يكون الأمر للأعلى غير فعال. Search أو بحث عند النقر عليه يعرض نافذة البحث. Folders أو مجلدات عند النقر عليه يعرض محتويات الكمبيوتر بطريقة الأشجار باستخدام مستكشف Windows.

**Views Icons** عرض الرموز هناك خمس طرق للعرض الرموز داخل النافذة للاختيار أي طريقة ننقر عليها بزر الماوس الأيسر والطرق هي :-

Thumbnails أو مصغرات. Tiles أو رموز كبيرة. Icons أو رموز صغيرة. List أو قائمة. Details أو تفاصيل ويعرض اسم المجلد ومساحته الخزنية وتاريخ التخزين.

2. Address Bar شريط العنوان وظيفة عرض اسم النافذة ومكان التخزين بأي قرص وعند النقر على السهم يعرض قائمة بمحتويات الكمبيوتر.
  3. links أو الرابط يعرض أسماء مواقع انترنت.
  4. Lock The Tools Bar قفل شريط أدوات إذا كان أمامه علامة صح نفقد خاصية تحريك الأشرطة وإذا لا يوجد أمامه علامة صح نستطيع تحريك الأشرطة.
- Status Bar شريط المعلومات** عند الضغط عليه يعرض شريط أسفل النافذة يعطي معلومات عن النافذة وعن الأوامر التي يوشح عليها مؤشر الماوس.

## لوحة التحكم Control Panel

بعد فتح نافذة لوحة التحكم سنلاحظ وجود عدة رموز وهي :

: عن طريق هذه الأيقونة يمكن إضافة أجهزة جديدة أي بعد ربطها بجهاز الكمبيوتر يتم التعرف عليها أي إضافة تعريف للجهاز الجديد



: وظيفة هذه النافذة هو عرض أسماء البرامج المخزنة داخل الحاسبة والمساحة الخزنية لكل برنامج لإزالة أي برنامج ننقر عليه بالأيسر ثم ننقر على الأمر remove.



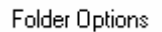
: عن طريق هذا الرمز يمكن تغيير وقت وتاريخ جهاز الكمبيوتر



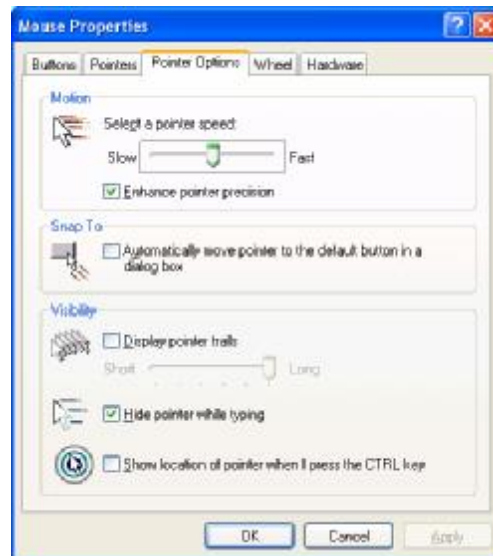
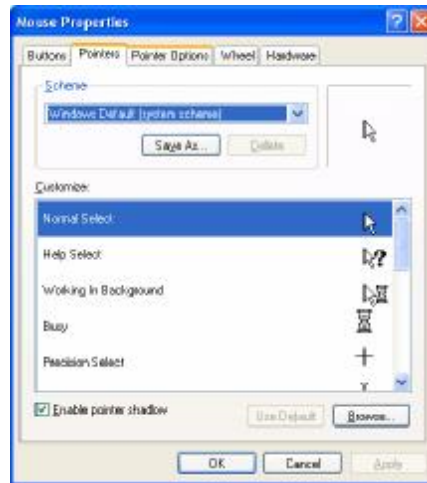
: عن طريق هذا الرمز يمكن تغيير خلفية الشاشة وشاشة التوقف ومظهر النوافذ



: خيارات المجلد عن طريقه يمكن تغيير طريقة عرض النوافذ وطريقة النقر المفرد أو المزدوج وكذلك عن طريقه يمكن عرض أو إخفاء المجلدات والملفات المخفية

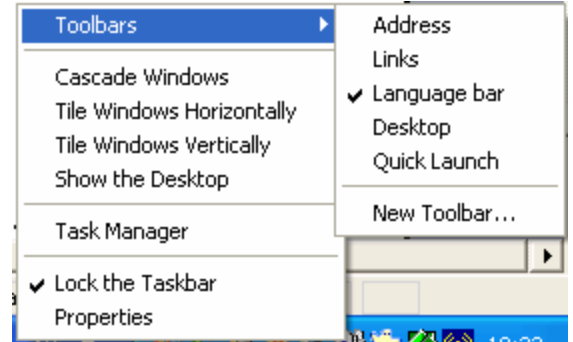


: يمكن تغيير خصائص الماوس والمؤشرات



## قائمة الزر الايمن لشريط المهام Task Bar

عند النقر زر الماوس الايمن على شريط المهام تظهر قائمة من هذه القائمة نختار الامر الثاني وهو Toolbars او شريط الأدوات هذه الاوامر تعتمد على علامة الصح حيث اذا كان امام أي شريط علامة صح تعرض واذا لاتوجد علامة صح تختفي والاشرطة هي :-



1. Address او عنوان عند النقر عليه يعرض شريط العنوان وهو خاص بكتابة عناوين الانترنت .
  2. Links او الرابط عند النقر عليه يعرض رابط العنوان وهو خاص باظهار عناوين لمواقع الانترنت وعند النقر على أي موقع يفتح الموقع .
  3. Language bar شريط اللغة عند النقر عليه يعرض شريط اللغة الذي يبين نوع اللغة المستخدمة حيث إن En يمثل انكليزي و Ar يمثل عربي .
  4. Desktop سطح المكتب وظيفة عرض رموز سطح المكتب في شريط المهام .
  5. Quick Launch رموز التشغيل السريع يعرض رموز البرامج لسهولة تشغيلها.
- تظهر قائمة تحوى اوامر تنفذ على جميع النوافذ والاوامر هي :-
- ü Cascade ترتيب زاوي عند النقر عليه يعرض جميع النوافذ بشكل زاوية .
  - ü Tile Horizontally ترتيب افقي عند النقر عليه يعرض جميع النوافذ بشكل افقي .
  - ü Tile Vertically ترتيب عمودي يعرض جميع النوافذ بصورة عمودية .
- ملاحظة :اذاكان عدد النوافذ فردي فلايوجد فرق بين الترتيب الافقي والترتيب العمودي .
- ü Minimize Group تصغير النوافذ عند النقر عليه يصغر جميع النوافذ المفتوحة .
  - ü Close Group اغلاق النوافذ عند النقر عليه يغلق جميع النوافذ.
2. عرض رموز التشغيل السريع Show Quick launch عند النقر عليه يعرض رموز برامج التشغيل السريع في شريط المهام وذلك لسهولة فتحها والتعامل معها.عرض الساعة Show O'clock عند النقر عليه وتظهر علامة صح يعرض الساعة في شريط المهام وعند جعل الماوس عليها يعرض التاريخ .



## خصائص شريط المهام :-

عند النقر بزر الماوس الأيمن على شريط المهام تظهر قائمة من هذه القائمة ننقر على الأمر الأخير وهو خصائص أو properties تظهر نافذة هذه النافذة تحوي مجموعات أوامر بصفة عامة اذا كان أي امر أمامه علامة صح يكون هذا الأمر مطبق ومنفذ واذا لم تكن أمامه علامة صح فيكون غير منفذ علامة الصح تظهر وتختفي بالنقر بزر الماوس الأيسر والأوامر هي :-

3. قفل شريط المهام Lock the task bar اذا كان منفذ فننقد إمكانية تحريك او تغيير حجم شريط المهام وإذا كان غير منفذ نستطيع تغيير الحجم والتحريك يتم تغيير الحجم بالنقر على أعلى شريط المهام بزر الماوس الأيسر ونسحب مع استمرار النقر بزر الماوس الأيسر وهو ما يسمى بالسحب والإفلات .
4. إخفاء تلقائي Auto Hide the task bar وظيفة جعل شريط المهام يظهر ويختفي حسب حركة الماوس .
5. دوما في المقدمة Keep the task bar on top of other windows وظيفة يجعل شريط المهام دائما ظاهر في حالة فتح النوافذ وتكون ملا الشاشة .
6. تجميع رموز البرامج المتشابهة group similar the task bar يستخدم هذا الأمر في حالة فتح عدة نوافذ فيقوم بعرض أسماء النوافذ في شريط المهام بشكل عمودي بدلا من الشكل الأفقي وللتعامل مع أي نافذة ننقر





تقسم قائمه **Start** : الى قسمين هي

القسم الايسر ويكون مقسم الى ثلاثة اجزاء هي

الانترنت الاميل : وهو جزء خاص لعرض الانترنت والبريد الالكتروني

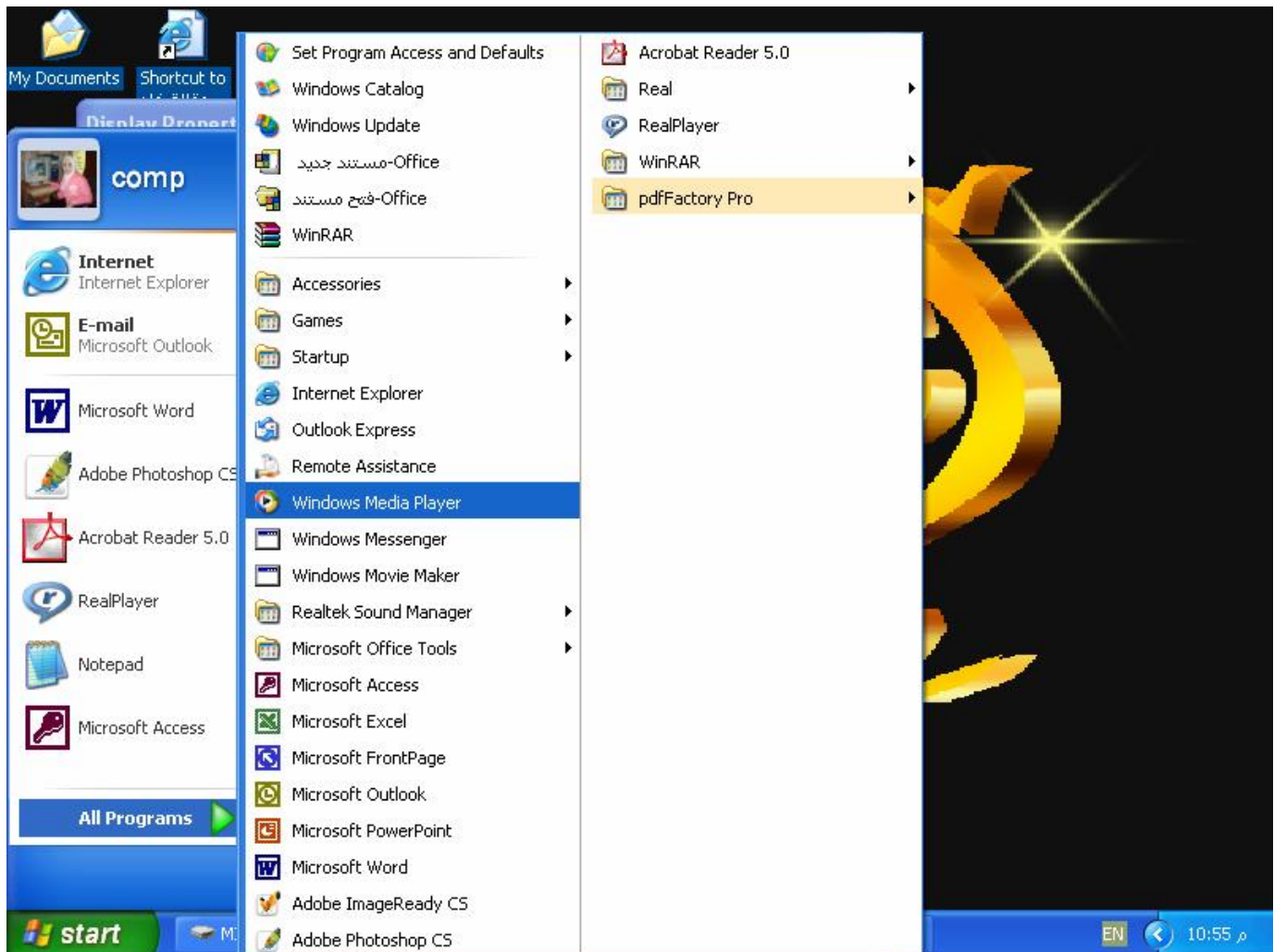
اسماء البرامج : وهو جزء مخصص لعرض اسماء البرامج التي تم استخدامها مؤخراً من قبل المستخدم ويمكن التحكم في عدد هذه البرامج

(من خلال النقر بالزر الايمن الايمن للماوس على شريط المهام كما سيتم شرحه بعد قليل )

**All program** كل البرامج يقوم هذا الامر يعرض قائمه لجميع البرامج بنظام وندوز الاساسيه والبرامج التي تنصب بداخل لحاسبه وتعريفات الحاسبه

ملاحظة مهمة :

بعض البرامج عند حذفها من قائمة ابدأ تبقى تعمل وذلك لانها مختصرات في قائمة ابدأ وليست البرامج الاصلية لان البرنامج الاصيلي يتم تنصيبه في مجلد Folder داخل القرص الصلب الذي يتم تنصيب نظام ويندوز عليه واسم مجلد البرامج هو **programs file** ملفات البرامج



## طريقة عرض قائمة أبدا أو Start Menu : \_

هناك طريقتين للعرض قائمة أبدا أما باستخدام نظام Windows XP او باستخدام نظام الـ Windows الكلاسيكي والذي يشمل Windows 98 و 2000 للتغيير العرض ننقر بزر الماوس الأيمن على شريط المهام تظهر قائمة من هذه القائمة ننقر على الأمر Proprieties او خصائص تظهر نافذة هذه النافذة تحوي اختيارات في الأعلى ننقر على الاختيار Start Menu أو قائمة أبدا تظهر نافذة بها طريقتين للعرض هما: \_  
Start Menu عند النقر عليه وتظهر دائرة سوداء سوف يعرض قائمة أبدا بنظام Windows XP.  
Classic Start Menu قائمة أبدا كلاسيكي عند النقر عليه سوف يعرض قائمة أبدا بنظام الويندوز الكلاسيكي بعد اختيار أي تطبيق يجب النقر على Apply أو Ok .

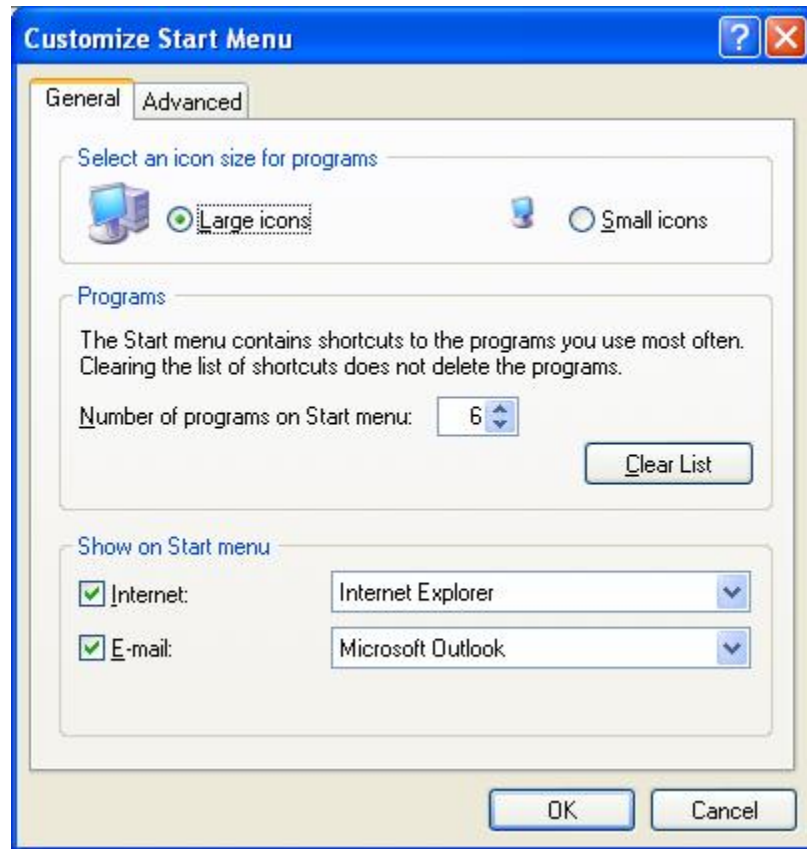


عند الضغط على الزر سيظهر مربع حوار ثاني Customizes

### الاختيار الأول General او عام :-

تظهر هذه النافذة عند النقر على Start Menu او قائمة ابدأ ثم ننقر على Customizes وتتحكم هذه النافذة في الجزء الاول من قائمة ابدأ والذي يشمل حجم الرموز وعدد البرامج المعروضة وعرض متصفحات الانترنت وكتالي:-

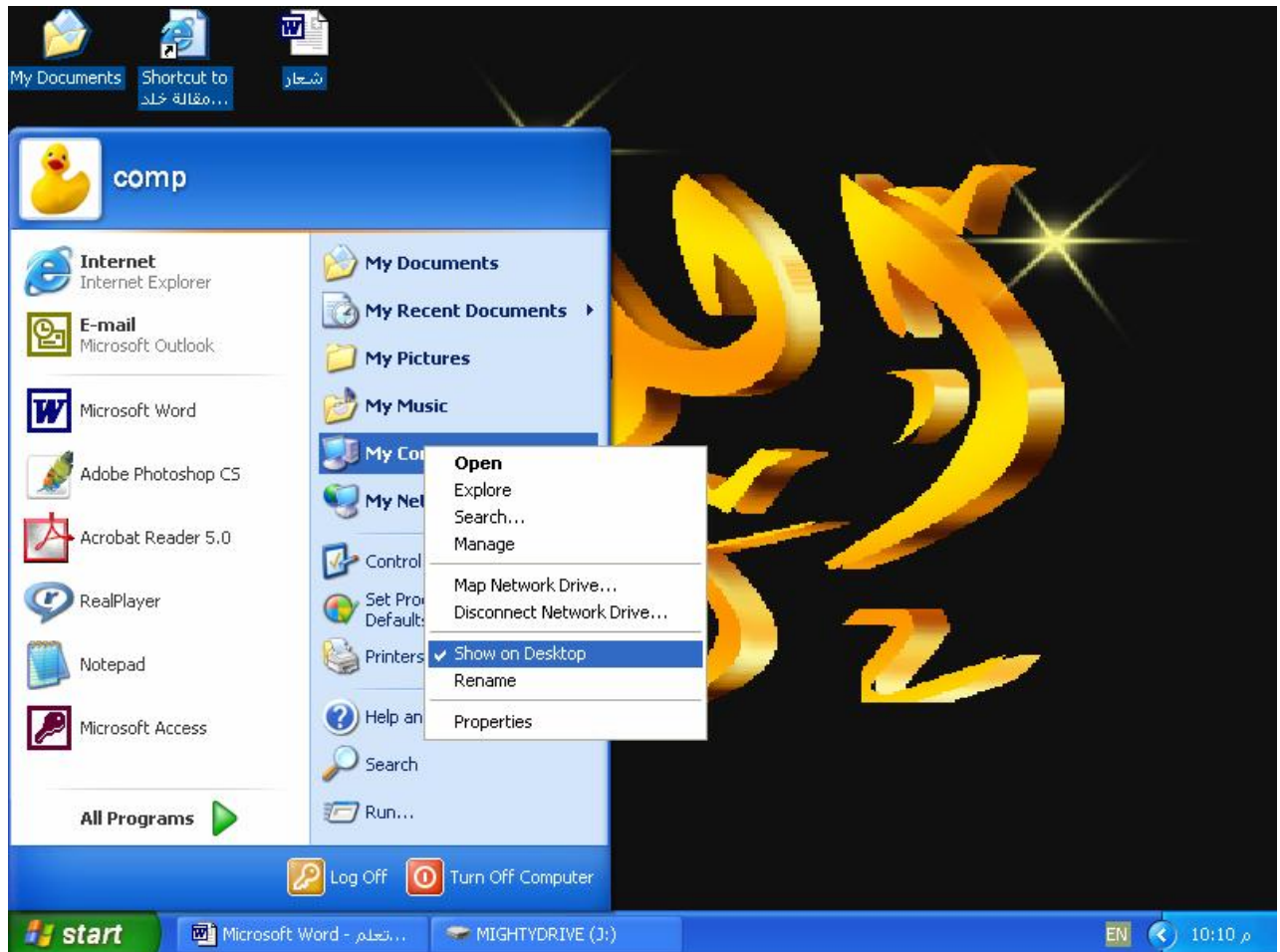
1. Small Icons رموز صغيرة عند اختياره يعرض رموز قائمة ابدأ بالحجم المصغر.
  2. Large Icons رموز كبيرة عند النقر عليه يعرض رموز قائمة ابدأ بالحجم الكبير.
  3. Number Of Programs On Start Menu رقم البرامج المعروضة في قائمة ابدأ ويمثل هذا الرقم البرامج التي تم فتحها واستخدمها من قبل المستخدم .
  4. Clear List تنظيف القائمة عند النقر عليه يلغي اسم جميع البرامج الموجودة في قائمة ابدأ.
  5. E-mail و Internet عند النقر امام احدهم بحيث تظهر علامة صح سوف يعرض في قائمة ابدأ.
- بعد تطبيق أي اختيار يجب النقر على Ok من هذه النافذة ومن النافذة الثانية ننقر على Ok او Apply للتطبيق الاختيار.





\*أظهار أو أخفاء رموز My Document أو My Computer من سطح المكتب :-

عند أخفاء احد الرمزين نقوم بإظهارها من قائمة أبدا وذلك بالنقر بزر الماوس الأيمن على احد النافذتين حيث تظهر قائمة من هذه القائمة ننقر على الأمر Show on Desktop أظهار في سطح المكتب إذا كان أمام الأمر علامة صح تكون ظاهرة وإذا لا توجد علامة صح تكون مختفية.





\*أظهار أو أخفاء رموز My Computer و MyDocument من قائمة أبدا:ـ

عند أخفاء الرموز من قائمة أبدا نذهب إلى نافذة خصائص شريط المهام ونختار الاختيار الثاني Start Menu من هذا الاختيار ننقر على الأمر Customize تظهر نافذة أخرى من هذا النافذة ننقر على الاختيار **Advanced** تظهر نافذة أخرى من هذه النافذة نجد كل من الاثنين ولهم اختيارات بالشكل التالي:



Display as links عرض ك رابط عند النقر عليه يعرض على شكل رابط في قائمة أبدا.

Display as Menu عرض كقائمة وظيفة يعرض الرموز على شكل قائمة .

Don't Display Icons وظيفة عدم عرض الرموز في قائمة أبدا. بعد اختيار أي تطبيق يجب النقر على Ok من هذه النافذة ومن النافذة الأخرى ننقر على Apply أو Ok أيضا.

