

بسم الله الرحمن الرحيم

والصلاة على رسولنا الكريم محمد صلى الله عليه وسلم :-

أما بعد :-

فإني أقدم لكم كتيب ..

الكامل في شرح برنامج ال TuneUp2006 والمشهور بصيانة الوندوز.....

وأتمنى أن يكون كامل (وما كامل غير محمد صلى الله عليه وسلم).

بسم الله نبداً:-

أولا يجب الضغط على هذه الايقونة لكي يتم تشغيل البرنامج وهي موجودة على سطح المكتب

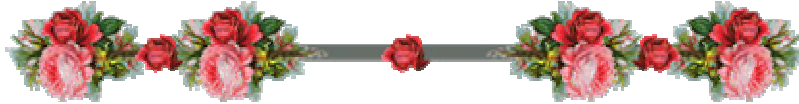


:-



وكما نرى يوجد على اليسار خمس اختيارات رئيسية وهي :-

Customize & Analyze	-1
Clean up & Repair	-2
Optimize & Improve	-3
Administer & Contro	-4
File Recovery & Destruc	-5



وإن شاء الله سيتم شرحهم بالتفصيل :-

أولا :- نبدأ ب **Customize & Analyze** والتي تحتوي على الاختيارات التالية :-

وكما نرى في الصورة السابقة :-

وتحتوي على أربع اختيارات رئيسية وهي كالتالي :-

TuneUp System Control	-1
Tune Up StartUp Manager	-2
TuneUp System Information	-3
Tune Up Styler 2	-4

وسنبدأها ب

-: TuneUp System Control -1

والتي تجعلك تتحكم في التأثيرات و مظهر الوندوز ..

وعند الضغط عليها ستظهر الصورة ...

وكما نرى يمكنك أن تختار ما تشاء من مظهر و شكل الوندوز مثل تغيير نوع ولون الخط او ظل الماوس وهذا ليس له برفع أو صيانة الوندوز وإنما كما قلنا سابقا يتحكم في المظهر فقط....

-: TuneUp StartUp Manager -2

والتي تتحكم في البرامج التي يتم تشغيلها في بداية تشغيل الوندوز كما نرى في الصورة التالية :-



ويمكنك حذف البرنامج وأنا أقصد منع تشغيله في بداية تشغيل الوندوز فقط وليس حذفه نهائيا من الوندوز..
ويمكنك فعل ذلك عن طريق الضغط على Delete في الأعلى في ال Toolbar ...

وعند ما تريد تشغيله مرة أخرى فاختر Add وهي أيضا موجودة في ال Toolbar
فقط أشر (ضع علامة صح) على البرنامج المراد منعه....

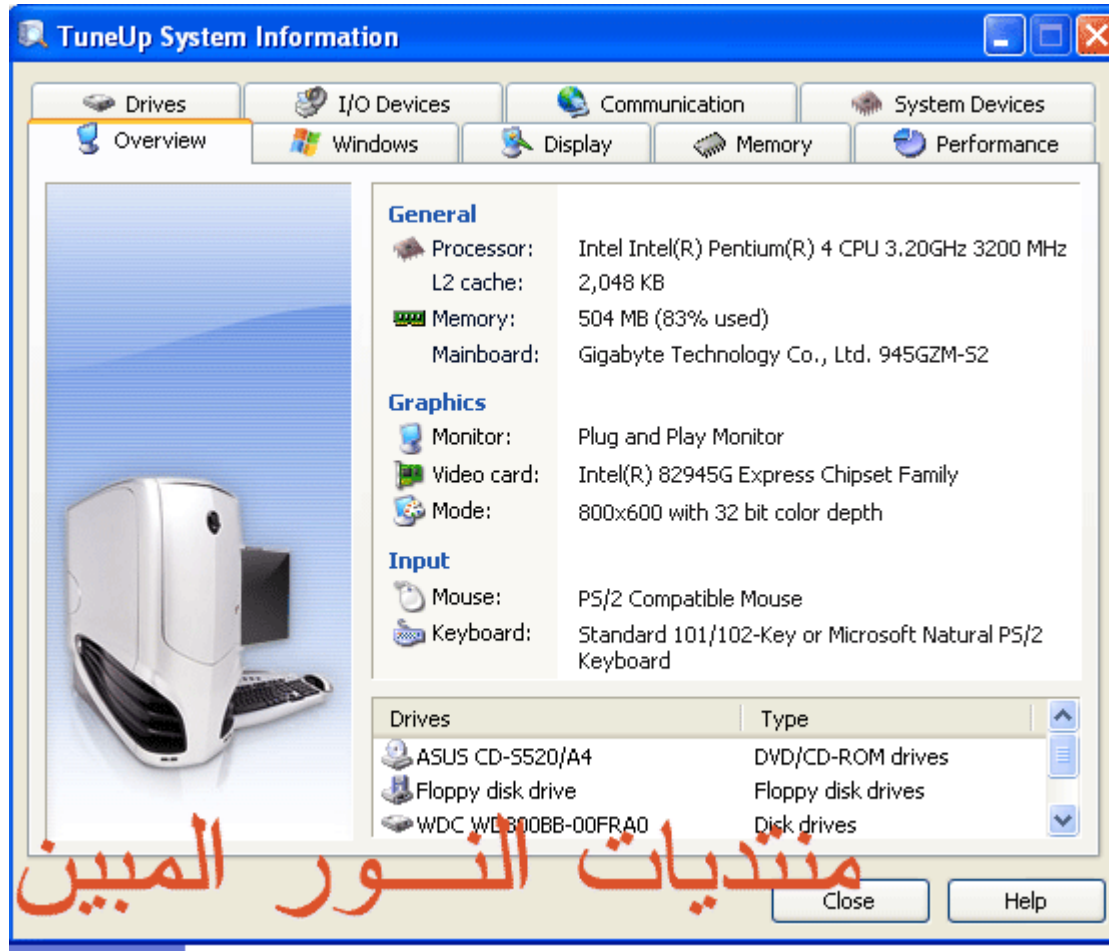


3- TuneUp System Information

وهي تعطيك كافة المعلومات عن جهازك

يعني مثلا نوع البروسيسور وسرعته و أيضا حجم الرام كما توضحه الصور التالية ..
وطبعا هذه مواصفات جهازي

ويمكنك معرفة المزيد من مكونات جهازك إذا ضغطت على الألسنة الموجودة بأعلى



TuneUp Styler 2 -4

وهي تهتم بالشكل الجمالي للوندوز ...

من حيث تغيير صورة ال Boot Screen وهي الصورة التي تراها عند بداية تحميل الوندوز
.....

ويمكن ايضا تغيير الستايل والتحكم به كما تبين الصورة التالية.....

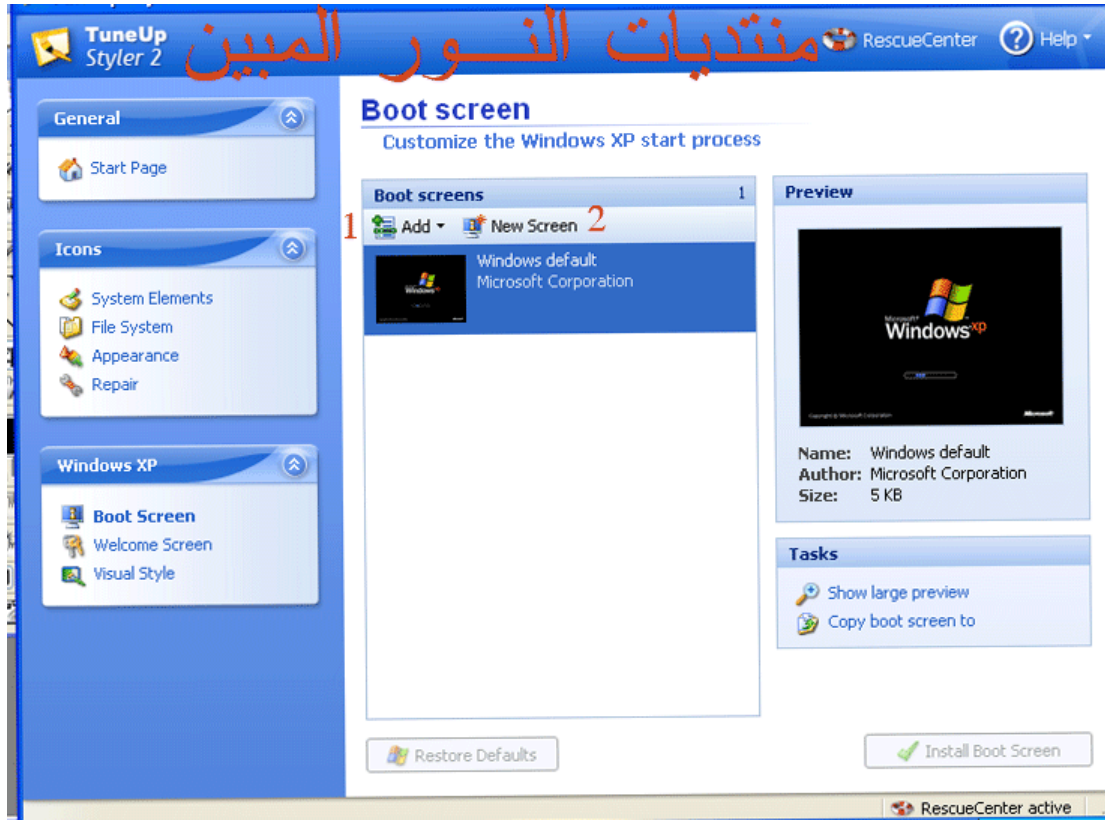


وسأختار من بينهم تغيير صورة بداية تحميل الوندوز (Boot Screen)

فلنبدأ :-

أولا . نضغط على **Change The Windows XP Boot Screen** والمبينة داخل الدائرة الحمراء بالصورة السابقة.....

وستظهر الصورة التالية.....



ويوجد لدينا خياران والموضحين بالارقام 1 & 2

- 1- إذا كانت لديك صورة Boot Screen جاهزة وتريد إضافتها ..
- 2- لعمل صورة جديدة

وسنختار الاختيار الثاني.....

وستظهر الصورة التالية :



وستجد عدة اختيارات وهي موضحة بالأرقام :

- 1- لإدراج صورة من جهازك و تكون بأي امتداد
- 2- لإدراج صورة التقطها بواسطة الكاميرا أو عن طريق الماسح الضوئي ..
- 3- لإدراج صورة من محرك البحث الشهير . Google
- 4- لتحديد مكان الشريط المتحرك .
- 5- لتحديد لون الشريط المتحرك..
- 6- لتحديد لون اطار الشريط المتحرك....
- 7- لحفظ التغييرات

وهكذا انتهينا من الصورة ...

وستظهر لنا هذه الصورة ..



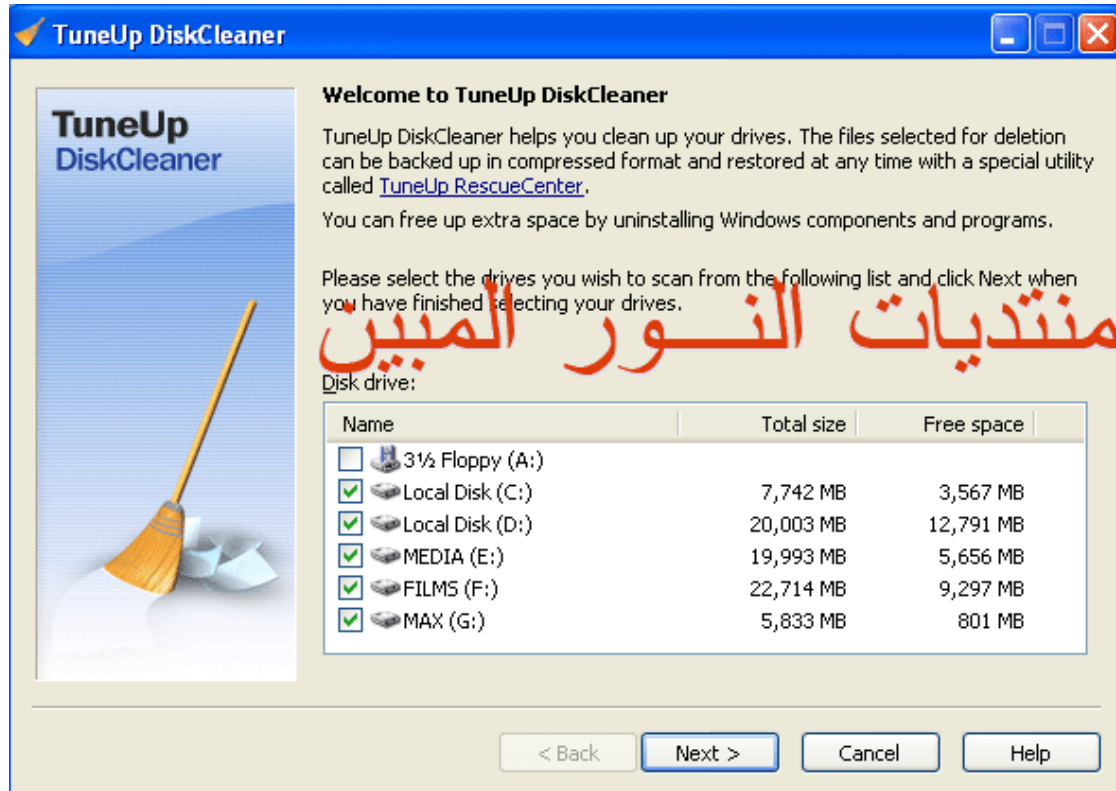
وتتكون من اختياريين رئيسيين كما هو موضح في الصورة السابقة.....

	وهي
TuneUp DiskCleaner.	-1
TuneUp RegistryCleaner	-2

وسنبدأ بشرح **TuneUp DiskCleaner**

والتي تحذف الملفات المهملة (التي ملهاش لازمة) ولن تحذف أي ملفات أخرى
يعني لا تخاف على ملفاتك والملفات المهملة هي ملفات الخاصة بالوندوز والتي لا يحتاج إليها أبدا..
وطبعا إذا حذفنا هذه الملفات فستوفر لك مساحة فارغة في الهارد..

كما ترى في الصورة التالية....



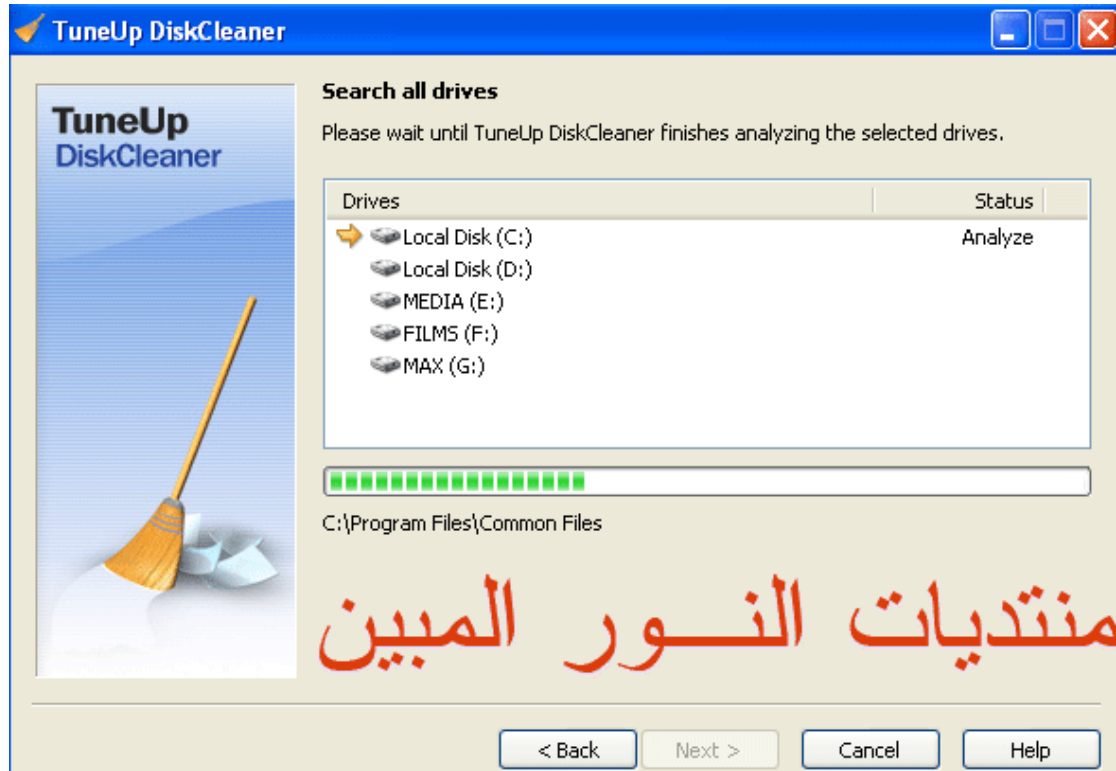
فحدد فقط ال **Partitions**

التي تريد أن يتم تنظيفها من الملفات المهملة ..

بوضع علامة صح أمام ال **Partition**

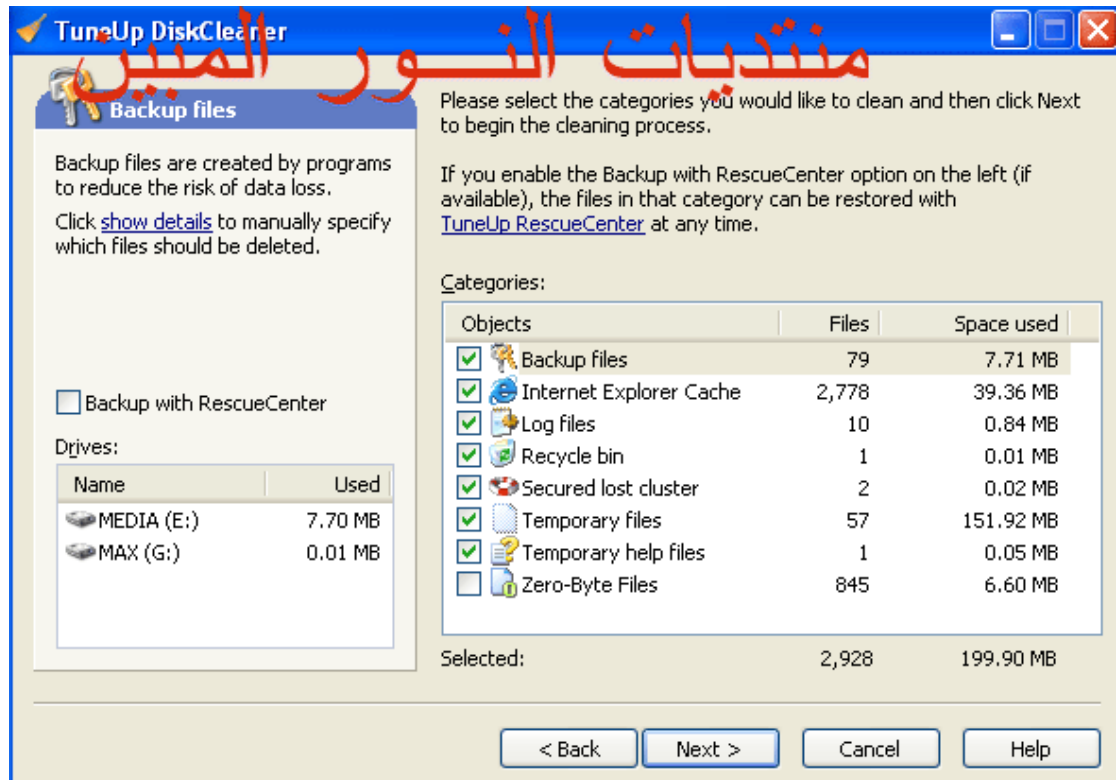
ثم الضغط على **Next**

وستظهر لك الصورة التالية ..



انتظر قليلا حتى ينتهي من البحث

وستظهر لك الصورة التالية ..



وكما نرى في الصورة السابقة الملفات المهمة التي توجد في backup files وال IE Cache ثم اضغط Next لكي يتم إزالتها

كما نرى في الصورة التالية ..



وفي هذه الصورة .. يخبرك بعدد الملفات المهملة والي سيتم حذفها

ويخبرك أيضا بالمساحة التي يتم توفيرها عند إزالة هذه الملفات ...

ثم نضغط علي Next

وننتظر قليلا حتى ينتهي من عملية الإزالة كما تبين الصورة التالية ...



ثم نضغط finish

وبهذا انتهينا من .. **TuneUp DiskCleaner**



وننتقل إلى

TuneUp RegistryCleaner

وهي أهم ما في البرنامج ...

لأنها تهتم بإزالة القيم و المؤشرات الغير صحيحة من نظام التشغيل

وعند الضغط عليها ستظهر الصورة الآتية ...



وسنجد هنا خياران

الخيار الاول :-

Complete scan يعني سوف يتم عمل بحث كامل على جميع المشاكل الموجودة في الريجستري
والبرنامج ينصحك باختياره ..

الخيار الثاني :-

Choose tests..... يعني سيسمح لك باختيار منطقة معينة فقط داخل الريجستري لفحصها

والان سنستخدم الاختيار الاول حتى يتم البحث كاملا داخل الريجستري....

ثم الضغط على **Next**

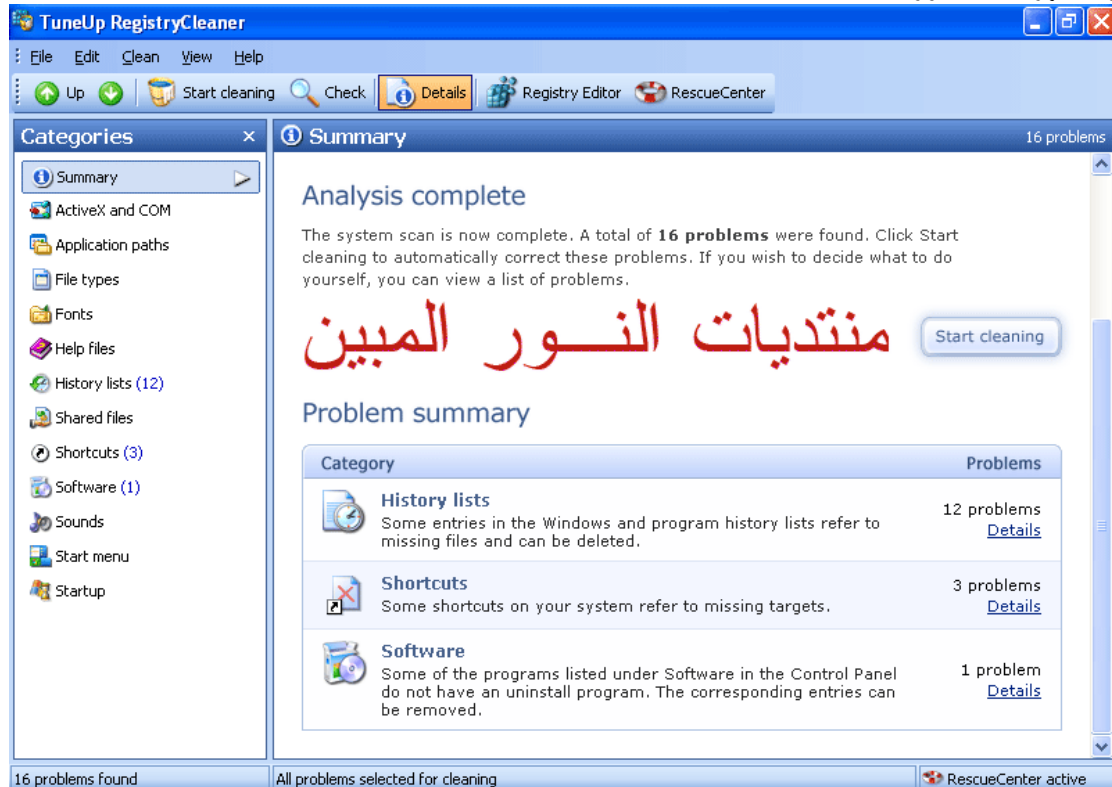
وستظهر لنا هذه الصورة



ننتظر قليلا ... حتى ينتهي من البحث ..

ونضغط **Next**

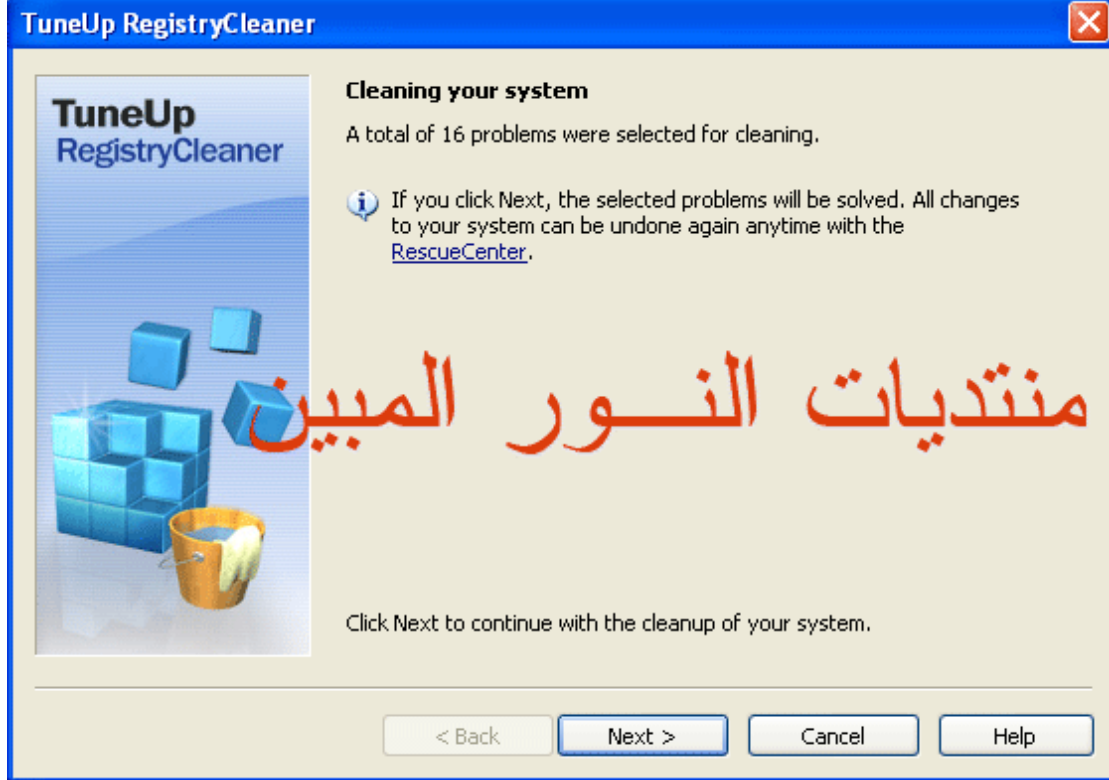
وستظهر هذه الصورة



وإن كان يوجد مشاكل عندك في الريجستري .. والواضح إن ملفي الريجستري ملئ بالاطء.....

وتريد إزالة جميع الاخطاء ... فاضغط على **Start Clean**
والتي توجد بجانب ... منتديات النور المبين

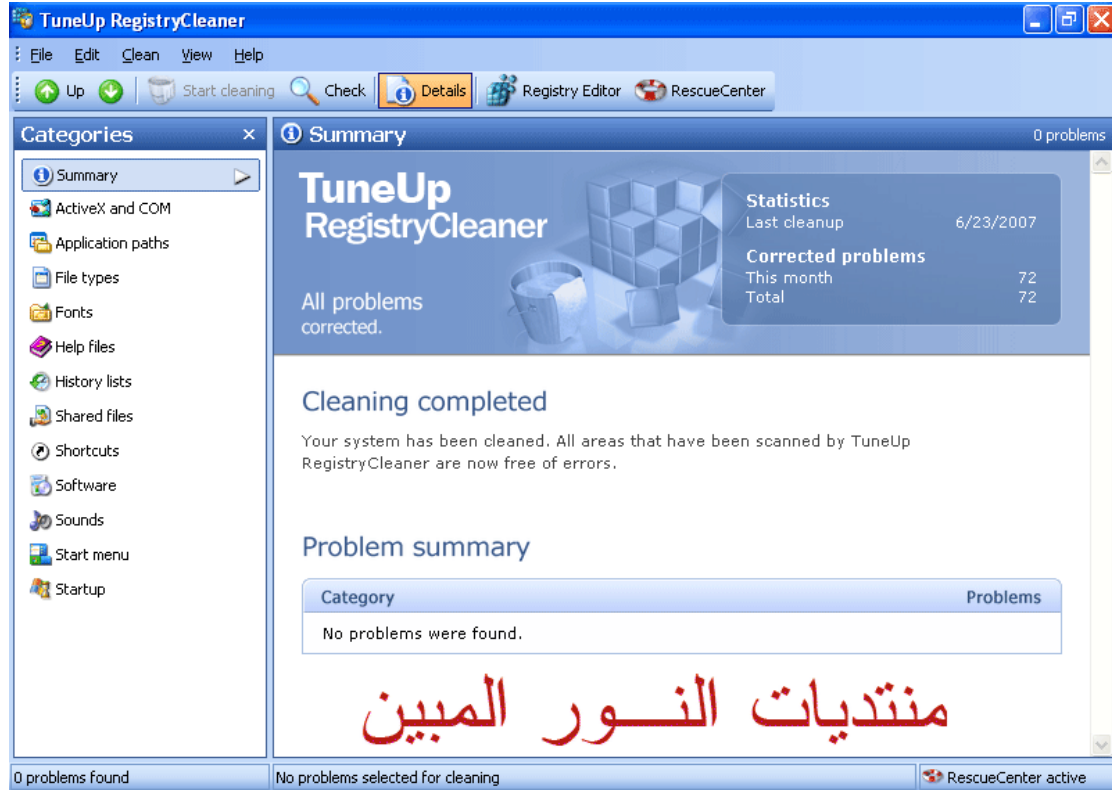
وإذا ضغط عليه ستظهر هذه الصورة



وتخبرك انه بعدد المشاكل التي سوف يتم معالجتها ... وفي مثالنا يوجد 16 مشكلة سيتم معالجتها ...

ثم اضغط **Next**

ستظهر لك الصورة التالية ...



والتي تخبرك بأنه تم بحمد الله معالجة جميع المشاكل وحذفها

@@



سننكلم الان عن المرحلة او الخطوة الثالثة

Optimize & Improve وهي

وهي مرحلة التحسين ورفع كفاءة نظام التشغيل

وتتكون من ثلاث اختيارات ... وهي...

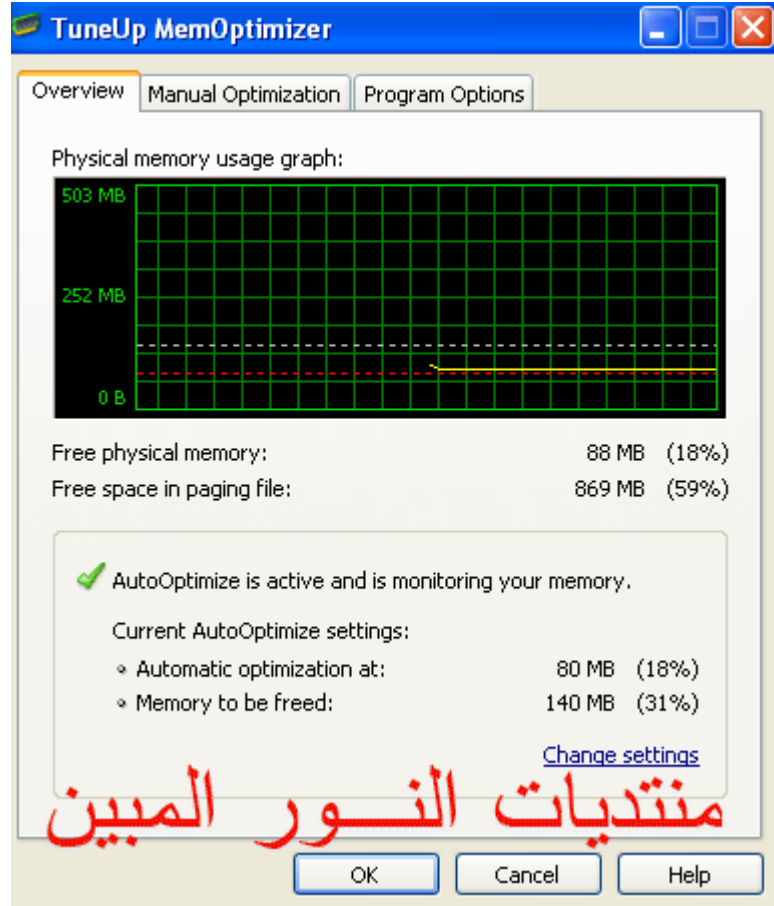
- TuneUp MemOptimizer** -1
- TuneUp RegistryDefrag** -2
- TuneUp System Optimizer** -3

كما يظهر في الصورة التالية...



وسنبدأ باختيار

الخيار الاول وهو **TuneUp Memo** والتي تمكنك من تحسين المساحة الخالية من الذاكرة
وإذا ضغطنا على هذا الاختيار .. ستظهر لنا هذه الصورة



وهنا يخبرك بحجم المساحة الخالية في الذاكرة **Free physical memory**.

وأيضاً يخبرك بحجم المساحة الخالية في الهارد والمخصصة للذاكرة . **Free space in paging file**.

وأظن أن المعلومة الاخيرة تحتاج إلى توضيح أكثر

يعني هل يوجد ذاكرة داخل الهارد وهل هي نفس الذاكرة العادية أم مختلفة ؟

سأوضح لك كل ما يجول في خاطرك !!!!!!!!

ولكن تذكر أننا سنخرج عن **TuneUp** لبعض الوقت

وسأبدأ من الاول

جميع المعالجات الدقيقة الحديثة بداية من P4 (32 Bit) وهو من انتاج شركة انتل

تحتاج لذاكرة مقدارها 2 أس 32 (2^{32}) يعني لو مسكت الالة الحاسبة وحسبتها

ستجدها (4294967296) Byte

وإذا تم القسمة على 1024 لكي يكون الناتج بالكيلو بايت (4194304)

وإذا قسمنا على 1024 ايضاً سيكون الناتج بالميجا بايت (4096)

وإذا قسمنا على 1024 ايضاً سيكون الناتج بالجيجا بايت (4)

وتصور ذلك معالجك يحتاج لذاكرة مقدارها 4 جيجا !!!!!!!!!!!!!!!

وهل ذاكرتك حجمها 4 جيجا !!!!!

طيب شغال إزاي المبرمجون عالجوا هذه المشكلة بعمل ذاكرة وهمية !!!!!

يعني الذاكرة العادية تسمى بال **physical Memory** يعني الذاكرة الملموسة ... وهي ملموسة بالفعل ...

أما الذاكرة الموجودة في الهارد دسك !!!! .. تسمى بالذاكرة الوهمية .. لأن المبرمجون يعلمون أن الاقراص الممغنطة وهي الهارد دسك

تكون مساحتها كبيرة وفي نفس الوقت رخيصة

لذا فكروا في الاستفادة منها وأخذوا منه مساحة وهذه المساحة تساعد الذاكرة الملموسة ... ولذا سميت بالذاكرة الوهمية ... **Virtual memory**

وطبعا كلما كبرت مساحة الذاكرة الوهمية كلما كان اداء نظام التشغيل أفضل

وأنا أعرف أنه يوجد سؤال يجول بخاطرك

هل يمكنني التحكم في مساحة الذاكرة الوهمية !!!!!!!

نعم ... يمكنك أن تتحكم في مساحتها ... يعني تكبرها أو تصغرها ولاتنسى أنها كلما كبرت مساحتها كلما كان أفضل ...

ولكن إذا احتاج إليها نظام التشغيل بطريقة مستمرة وبمساحة كبيرة سوف تعاني من البطء

ونرجع لحل السؤال السابق .. (بس ده بره موضوعنا ولكن لا بأس حتى يكون الشرح على أكمل وجه)

علشان تغير في مساحة الذاكرة الوهمية .. برجاء اتباع الخطوات التالية ...

1- اذهب الى **Control Panel** من قائمة **Start**

2- ثم اضغط على **System**

ثم اضغط على **Advanced**

كما تبين الصورة التالية ...

ونشاهد كلمة **Performance** ومعناها تقييم الاداء

ثم نضغط على **Setting**

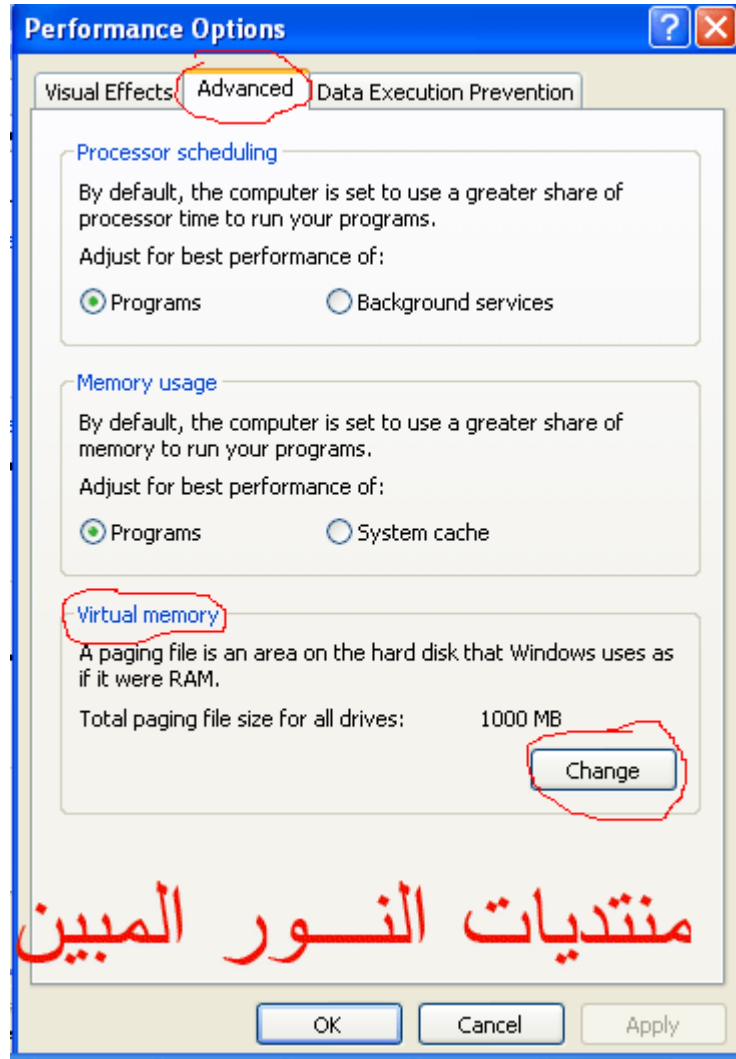


وبعد ذلك ستظهر لنا الصورة التالية

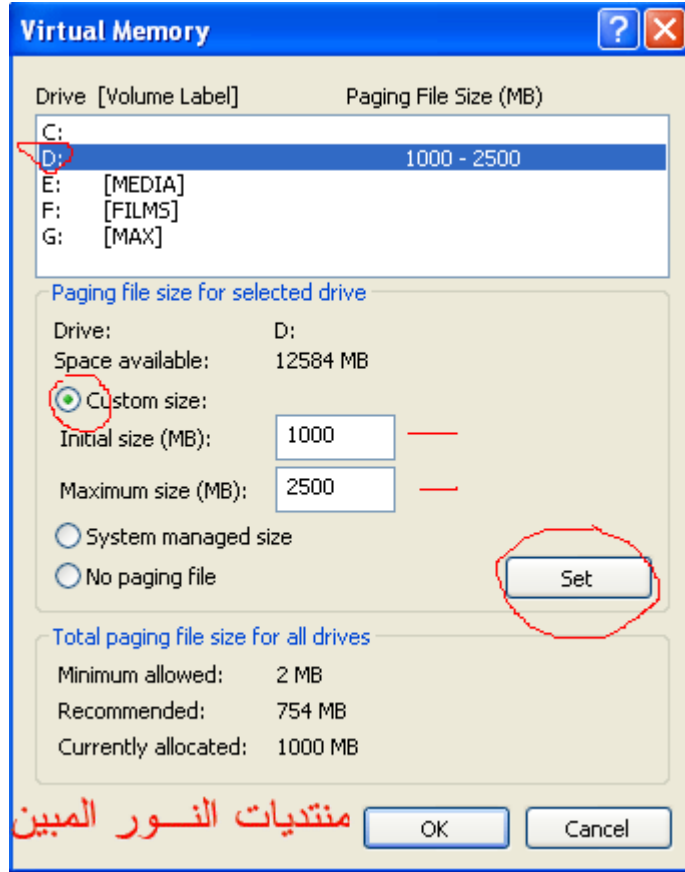
ثم نضغط على **Advanced**

سترى في الاسفل كلمة **Virtual Memory**

وهي الذاكرة الوهمية.
ثم نضغط على **Change** لتغيير حجمها



وبعد ذلك ستظهر الصورة التالية



وهنا سنختار ال **partition** الذي سنأخذ منه مساحة ونخصصها للذاكرة
والأفضل أن تختار ال **partition** الذي يكون فيه نظام التشغيل .. وطبعاً لا بد وأن يكون فيه مساحة فارغة
....

وإن لم تجد فاختار أي **partition** آخر ... (وأنا اخترت **D** علشان نظام التشغيل على **D**)

ثم اختار **Custom Size**

فاكتب الحجم الابتدائي للذاكرة أمام **(MB) Initial Size** وتكون بالميجا بايت

وأيضاً اكتب أقصى حجم تصل إليه الذاكرة **(MB) Maximum Size** وتكون أيضاً بالميجا بايت

ثم نضغط على **Set**

ثم **ok** لحفظ التغييرات

وكدة يبقى خلصنا من الذاكرة الوهمية ..

نرجع بقى لموضوعنا الأساسي ...

هل تعبت ... دا حنا لسة موصلناش لنص الطريق ..!!!!!!

ياللا نكمل

وكدة انتهيينا من **Tune Up MemoOptimizer**



وندخل بقى على **TuneUp Registry Defrag**

وهي تمكنك من عمل Defragment للريجستري ... يعن تقوم بتصحيح الاخطاء الموجودة

في الريجستري وتقوم بتجميعهم حتى يعمل الريجستري بكفاءة

وإذا ضغطنا عليه .. ستظهر لنا الصورة التالية



ثم نضغط **Next**
فتظهر لنا هذه الصورة ...

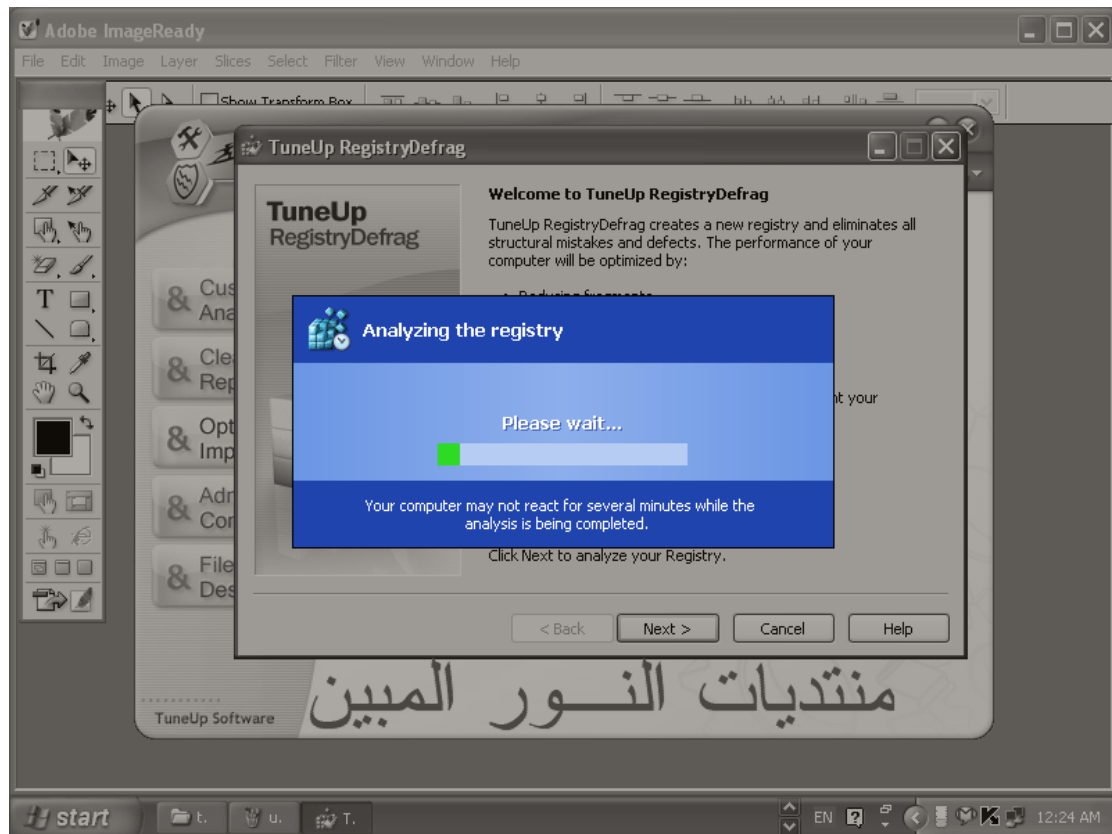


وهذه الرسالة تخبرك أنك لن تتمكن من التعامل مع البرامج التي أنت تتعامل بها الان

وتنصحك بإغلاق جميع البرامج الأخرى ...

ثم اضغط **OK**

فتظهر الصورة التالية



فانتظر قليلا حتى ينتهي

وستظهر لك الصورة التالية



وتخبرك بالحجم بعد التحسين
وأیضا بالفرق قبل التحسن و بعد التحسين

ثم نضغط **Finish**

وسوف تظهر لك الرسالة التالية ...



وتخبرك بأنه يجب عليك إعادة تشغيل الكمبيوتر ...

حتى تتم عملية التحسين الان ...

نصيحة ... اضغط على **yes**

وكذا يبقى انتهينا من **TuneUp RegistryDefrag**



وندخل الان على .. **TuneUp System Optimizer**

وهي تهتم بتحسين أداء نظام التشغيل عامة .. وهي الاختيار الامثل لمن يريد أن يقوم بعمل صيانة كاملة لنظام

التشغيل

وإذا ضغطنا عليه ستظهر الصورة التالية



ونختار **Complete maintenance Computer** والتي تشير إليها الدائرة الحمراء..

وستظهر الصور التالية ..



ثم اضغط **Start Scan**
فتظهر لك الصورة التالية



وإذا وجد أخطاء وواضح إن نظام تشغيلي ملئ بالأخطاء

وإذا أردت تصحيحها فاضغط على **Correct Problems**

وستظهر لك الصورة التالية ..



وتخبرك بأنه تم معالجة المشاكل بالكامل وبنجاح ...

ثم اضغط **Finish**

وكدة انتهينا من **TuneUp System Optimizer**

وأیضا من انتهاء مرحلة **Optimize & Improve**

@@



والان ندخل على المرحلة الرابعة وهي

Administer & Control

وستجد أمامك ثلاث اختيارات .. وهم:-

- TuneUp Process Manager . -1**
- TuneUp Registry Editor -2**
- TuneUp Uninstall Manager -3**

كما نرى بالصورة التالية ...



وسنبدأ برقم 1 :-

وهو . **TuneUp Process Manager**

وهذا الخيار يمكنك من التحكم الكامل في البرامج الشغالة حالياً

كما تبين لنا الصورة التالية



ويمكنك إيقاف عمل أي برنامج يظهر بالقائمة كما بالصورة السابقة

يعني مثلا تأشير على البرنامج الذي تريد إيقافه ...

ثم اضغط على **Terminate Process** كما هو مبين في الصورة السابقة

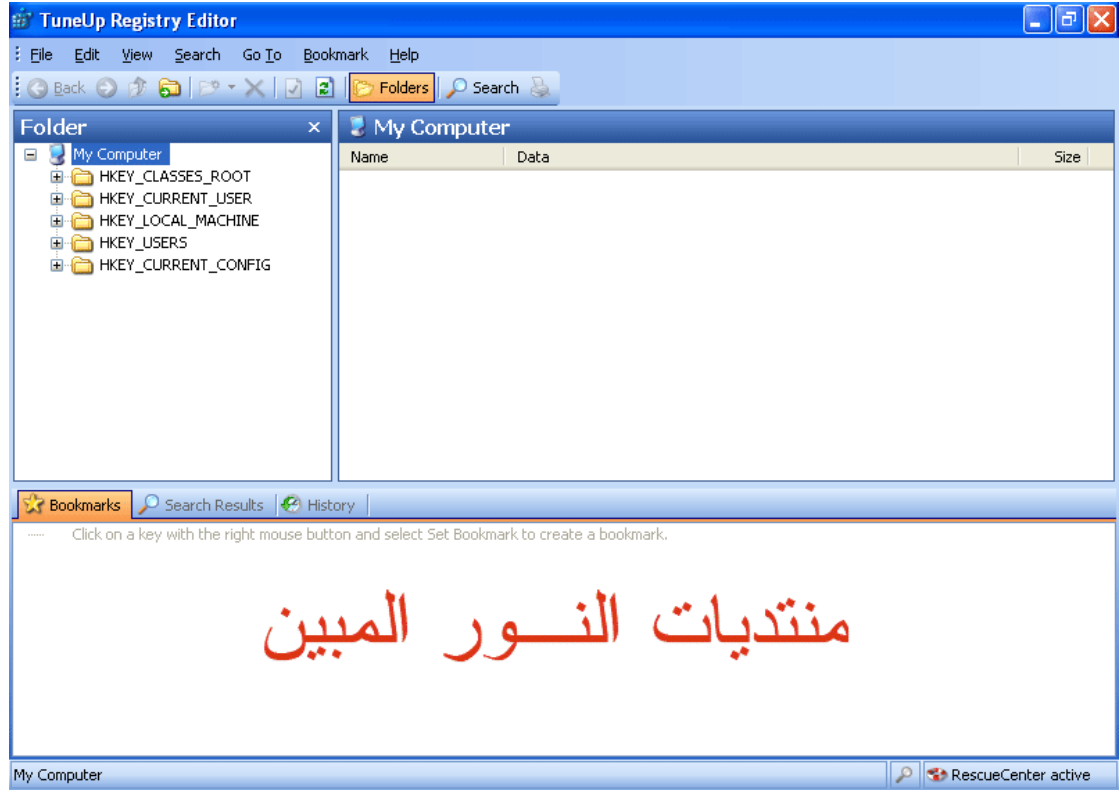
سوف تظهر رسالة فاضغط نعم لإيقاف البرنامج عن العمل

وندخل على رقم 2 :-

وهو **TuneUp Registry Editor**

وهو وظيفته مهما جدان وحاياته حكاية

ولما تضغط عليه هتظهر الصورة التالية ...



والخيار ده يخليك تتحكم تحكم كامل في الريجستري .. يعني يخليك تعدل في ملف الريجستري....

وطبعاً لازم يكون عندك خبرة .. علشان تعرف تتعامل معاه ...

علشان كده هناخد تطبيق عملي في الريجستري

طب التطبيق ده لازمه إيه ؟

سؤال مهم

التطبيق ده لازمه التحكم بسرعة ظهور القوائم

ياللا ننفذ التطبيق

اضغط على كلمة **HKEY_CURRENT_USER** وهي موجودة على يسار الشاشة

وبعدين اضغط على **Control panel**

وبعدين اضغط على **DeskTop**

وهتلاقى كلمة **MenuShowDelay** .. اضغط عليها مرتين

هتظهر لك **MSGBOX** ... وتحط فيها قيمة الوقت التي تأخذه للظهور...

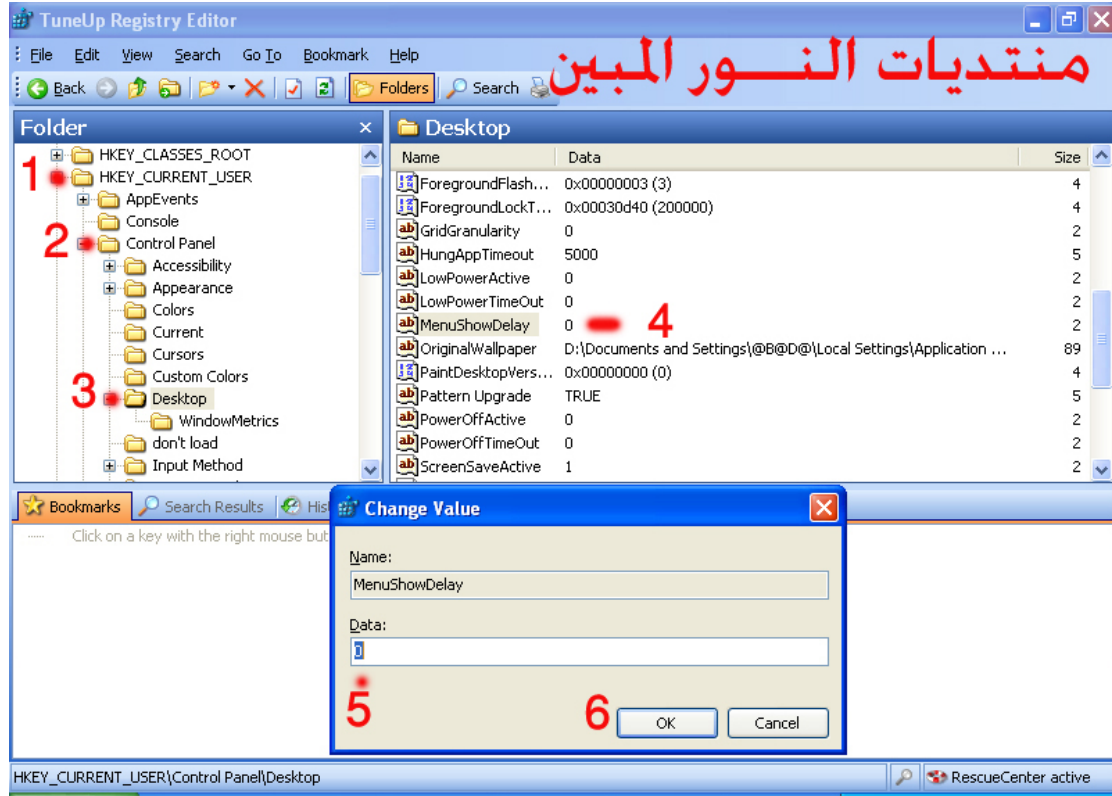
وتتراوح القيمة بين (0 و 999) ميلي ثانية

وطبعاً القيمة صفر (يعني مش هتأخذ وقت) أسرع .. يعني الجهاز هيبقى زي الصاروخ

صاروخ إيه ... دا هيبقى طيارة نفائة

وإن لم تلاحظ فرق من فضلك أعد تشغيل الجهاز

والخطوات السابقة توضحها الصورة التالية ..



طبعا اضغط **OK** لحفظ التغييرات ... وتأكد أن كلمة **MenuShowDelay** أمامها القيمة صفر .

كدة خلصنا **TuneUp Registry Editor**

ندخل على رقم 3 :-

وهي **TuneUp Uninstall Manager**

ومن اسمها أنها تحعلك تعمل على إزالة البرامج (**Remove**)

كما توضح لنا الصورة التالية ..



فقط أشر على البرنامج الذي تريد إزالته ... واضغط على **Uninstall**

وكده خلصنا .. رقم 3 ..

وأیضا خلصنا المرحلة الرابعة **Administer & Control**

@@



ندخل على المرحلة الخامسة والاخيرة

وهي **File Recovery & Destruction**

وستجد أمامك خياران ...

- TuneUp Shredder** -1
- TuneUp Undelete** -2

كما تبين لنا الصورة التالية



وسنبدأ برقم 1

TuneUp Shredder

وهذا الخيار يمكنك من حذف (Delete) الملفات والمجلدات من جهازك ولايمكن استرجاعها ثانية أبداً.....

وإذا ضغطت علي هذا الخيار ..

ستظهر لك الصورة التالية

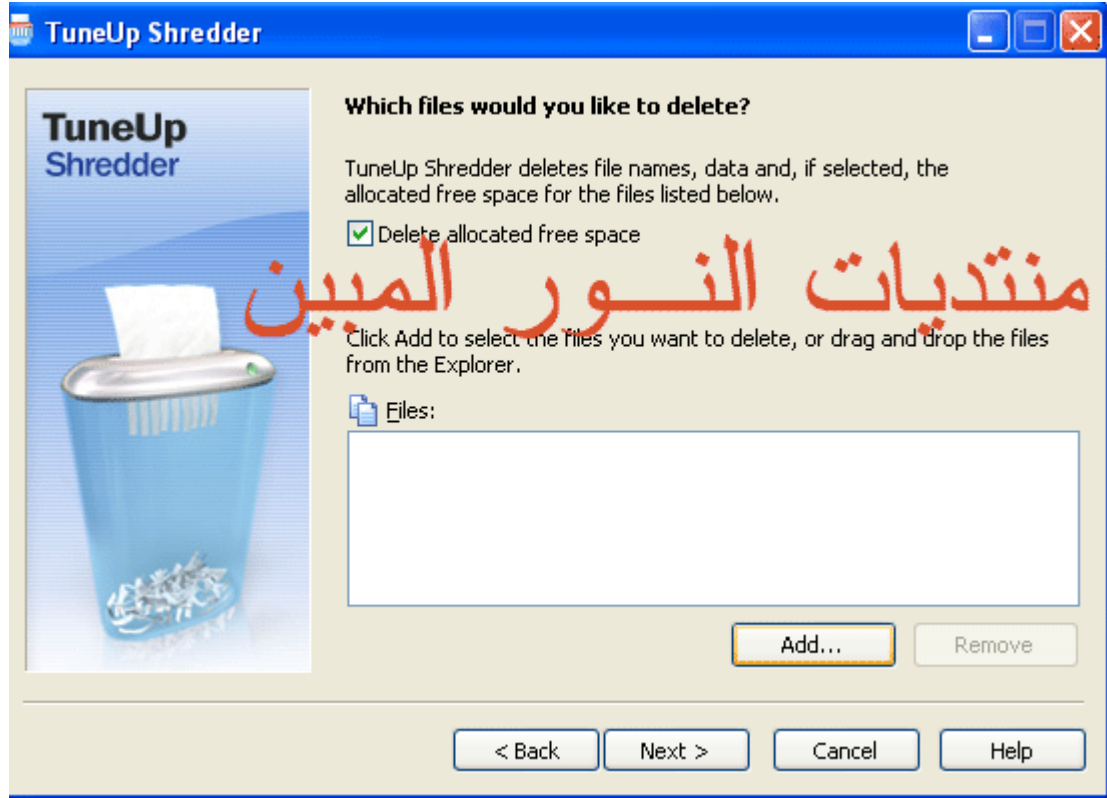


وستجد ثلاث خيارات كما هو موضح بالصورة السابقة ..

هل تريد حذف ملفات (Files)
مجلدات (Folders)
الملفات الموجودة في السلة (Recycle Bin)

حدد الذي تريده ثم اضغط **Next** ..

ثم ستظهر الرسالة التالية ..



ثم اختار **add** لإضافة الملف الذي تريد حذفه ...

ثم اضغط **Next** ..

ثم ستظهر لك الصورة التالية ..



وستجد خياران .. لطريقة الحذف ..

سريعة (**Quick delete**) ويمكن استرجاعها فيما بعد ..

حذف آمن (**Secure delete**)

وإذا كنت لا تريد استرجاع هذا الملف ثانية وإلا الأبد حتى باستخدام أي برامج .. حتى هذا البرنامج

لا يستطيع أن يسترجعه لك ...

فاختر الاختيار الثاني ...

ثم اضغط **Next**

وكدة انتهينا من **TuneUp Shredder**

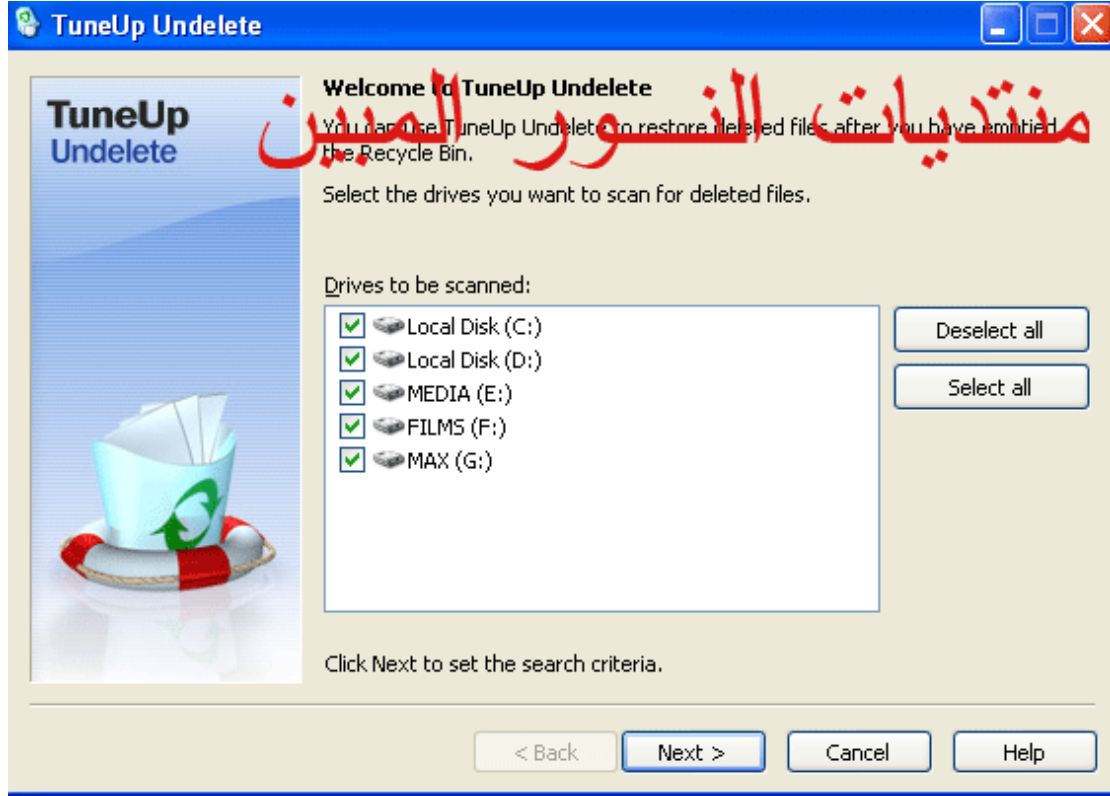


الخيار رقم 2 .

TuneUp Undelete

وهي تمكنك من استرجاع الملفات المحذوفة ماعدا (الملفات التي أزيلت ب **Secure delete**) كما في المثال السابق

وإذا ضغطنا على هذا الخيار ستظهر لنا الصورة التالية ..



نحدد ال Partitions التي نريد عمل بحث للملفات المحذوفة منها ...

ثم نضغط .. **Next**

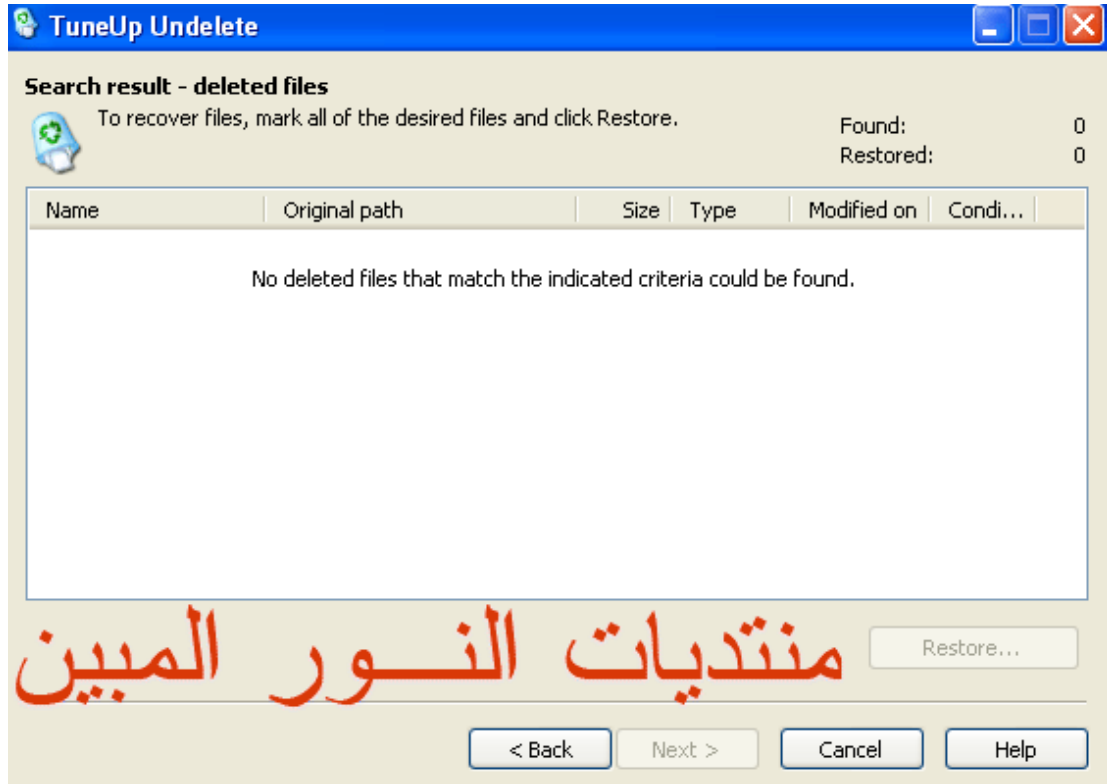
ثم ستظهر الصورة التالية



وإذا كنت تعلم اسم الملف الذي حذفته وتريد استرجاعه فاكتبه ..

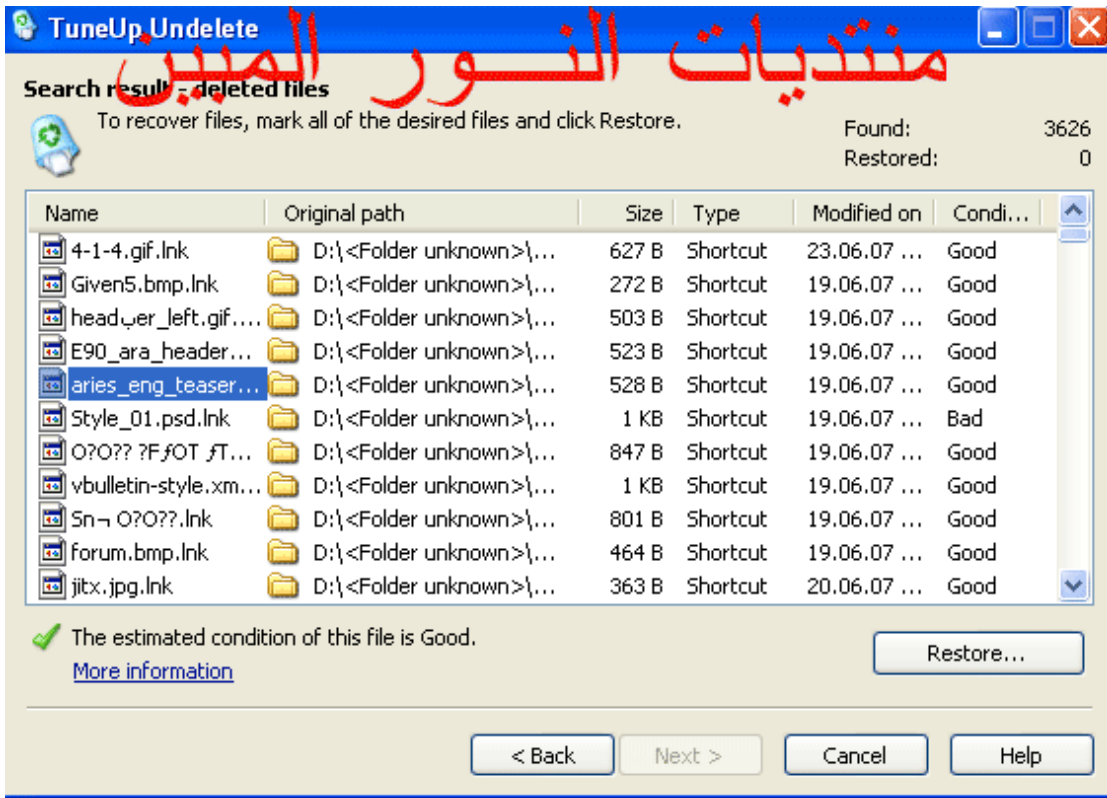
وإن لم تعلم اسمه لا يهم فاضغط **Next** لعمل بحث كامل للملفات المحذوفة

ثم ستظهر الصورة التالية ..



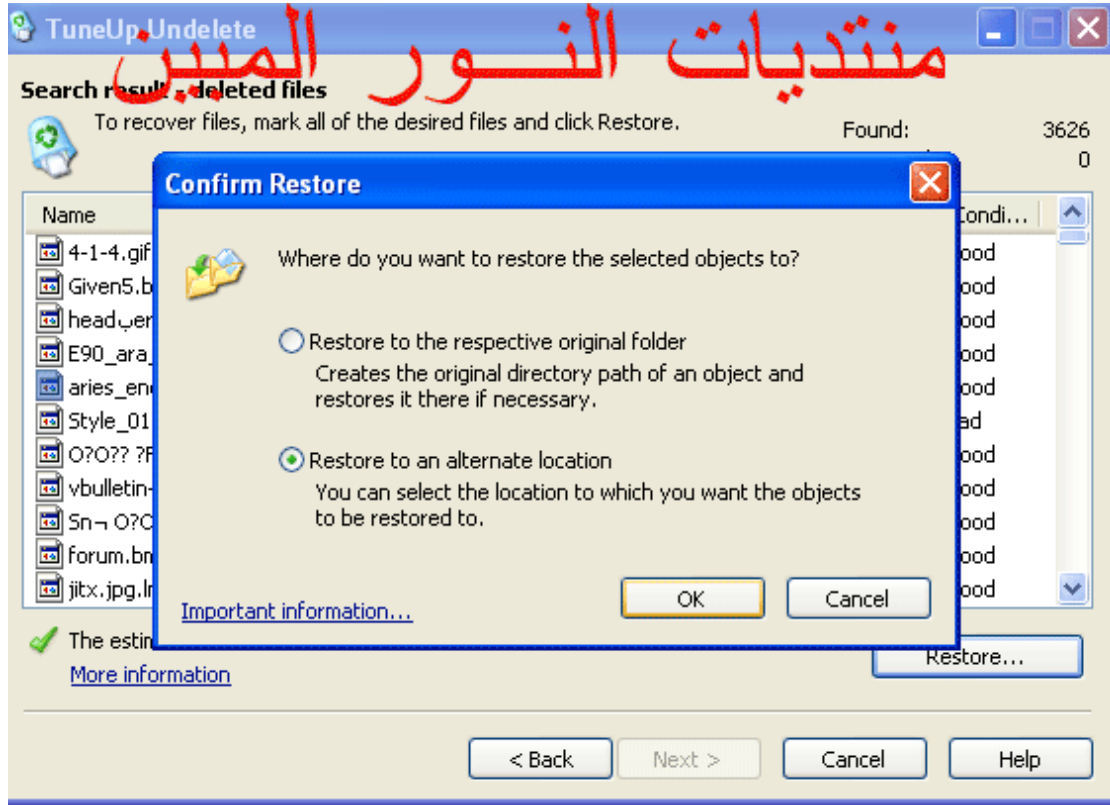
و إن لم يوجد فلن يظهر أمامك أي ملفات كما في الصورة السابقة ...

وإن وجد ملفات محذوف ستظهر أمامك .. كما في الصورة التالية ...



فقط أشر على الملف الذي تريد استرجاعه ثم اضغط على **Restore..**

وستظهر لك الصورة التالية ...



وستجد خياران ..

إما أن تريد استرجاعه في نفس المكان الذي حذف منه

أو تريد استرجاعه في المكان الذي تحدده ..

ثم اضغط **Ok**.

وكده انتهينا من

TuneUp Undelete

وأیضا من مرحلة **file recovery**

وأیضا

من نهاية شرح البرنامج

وحتى يكون الشرح كاملا ...

ستجد أيضا على سطح المكتب أيقونة أخرى وهي تبع البرنامج أيضا ...
كما في الصورة التالية ..



وهي الحل السريع لعمل صيانة الوندوز
ويفضل أن تعمل صيانة دورية بها
عند الضغط عليها ... ستظهر الصورة التالية



انتظر حتى ينتهي من عملية البحث عن الاخطاء
ثم ستظهر لك الصورة التالية ..



وواضح إن جهازي فيه مشاكل كثيرة في الريجستري

ولكن لا بأس سيتم تصحيحهم ..

Correct Problems اضغط على

ثم ستظهر لك الصورة التالية ..



خلاص المشاكل كلها اتحلت ...

ثم اضغط **Finish**

ويبقى كدة انتهينا من شرح البرنامج

تحياتي ...