

تمارين على الأكسيل من القائمة

Data

Aser_graphic@yahoo.com

0107531107



مثال على الأمر Advanced Filter :

نفترض انه لدينا كشف المرتبات التالي و نريد أن نطبق عليه الأمر **Advanced Filter** الذي يعنى التصفية المتقدمة

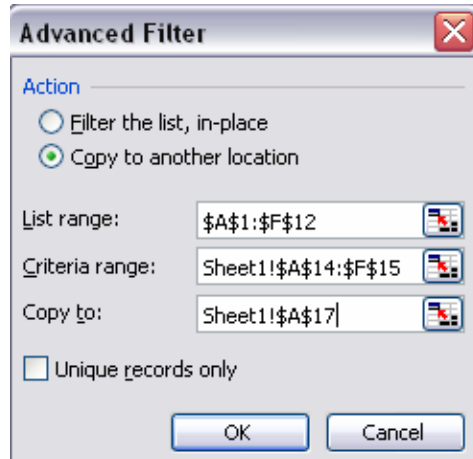
	A	B	C	D	E	F
1	المسلسل	الاسم	المرتب الاساسى	الاضافى	الاستقطاعات	المرتب الصافى
2	1	اسر محفوظ زقزوق	2000	100	25	2075
3	2	تامر عثمان الجندى	1500	150	30	1620
4	3	وليد محمد الجمل	1500	200	40	1660
5	4	عبدالرازق مرعى بدر	750	250	10	990
6	5	احمد فاروق الطنبداوى	850	50	20	880
7	6	تامر طه الاسكافى	550	300	100	750
8	7	محمود محمد شيايك	1250	250	150	1350
9	8	محمد عماد ابوالحسن	3000	120	50	3070
10	9	اسلام وهبة عفيفى	2550	300	75	2775
11	10	حمدى عبدالله احمد	2750	400	45	3105
12	الاجمالي		16700	2120	545	18275

نقوم بنسخ رؤوس الأعمدة و وضعها في مكان جديد ثم نكتب معيار الفلتر و ليكن الموظفين الذين تتعدى مرتباتهم الأساسية ال 1500 جنيه

كما في الشكل التالي

13						
14	المسلسل	الاسم	المرتب الاساسى	الاضافى	الاستقطاعات	المرتب الصافى
15			>=1500			

ثم نختار الأمر **Advanced Filter** و الذي يندرج من الأمر **Filter** من القائمة **Data** لتظهر لدينا النافذة التالية



Aser_graphic@yahoo.com

0107531107

و نختار من Action مكان وضع الفلتر و سنختار هنا الاختيار الثانى copy to another location
 و من ال List range نحدد الجدول الذي سنقوم بعمل الفلتر التقدم له و هو هنا الجدول
 الخاص بكشف المرتبات كله
 و من ال Criteria range و هو معيار الفلتر نقوم باختيار الجزء الذي نسخته تحت الجدول
 و كتبنا فيه معيار الفلتر تحت المرتب الاساسى
 و من copy to نختار المكان الذي سنضع فيه هذا الفلتر

ليكون شكل الفلتر كما في الشكل التالي

14	المسلسل	الاسم	المرتب الاساسى	الاضافى	الاستقطاعات	المرتب الصافى
15			>=1500			
16						
17	المسلسل	الاسم	المرتب الاساسى	الاضافى	الاستقطاعات	المرتب الصافى
18	1	اسر محفوظ زقزوق	2000	100	25	2075
19	2	تامر عثمان الحندى	1500	150	30	1620
20	3	وليد محمد الجبل	1500	200	40	1660
21	8	محمد عماد ابو الحسن	3000	120	50	3070
22	9	اسلام وهبة عفيفى	2550	300	75	2775
23	10	حمدى عبدالله احمد	2750	400	45	3105
24	الاحمالى		16700	2120	545	18275

و كلما أردنا عمل فلتر متقدم آخر على نفس الجدول و لكن بمعايير أخرى كل ما علينا هو أن
 نكتب المعيار الجديد الذي نريده و نقوم بنفس الخطوات السابقة

مثال على الأمر :subtotals

بفرض انه لدينا ٣ مندوبين يبيع ل ٤ أصناف لمدة ٣ أيام و كانت مبيعاتهم كالتالي :

	A	B	C	D	E	F
1	الاسم	حديد	اسمنت	زلط	رمل	التاريخ
2	احمد	1000	1500	1500	2500	01/01/2008
3	عمر	1500	1250	1550	2500	01/01/2008
4	علي	1200	1250	2500	3000	01/01/2008
5	احمد	2500	2500	2000	3250	02/01/2008
6	عمر	1550	1560	2500	3000	02/01/2008
7	علي	2500	1520	1225	2575	02/01/2008
8	احمد	2500	3000	2500	2000	03/01/2008
9	عمر	2355	4000	2555	3000	03/01/2008
10	علي	3000	2525	4000	5000	03/01/2008

الخطوات :

نقوم بترتيب الجدول حسب الاسم تصاعديا أو تنازليا ثم حسب التاريخ تصاعديا



نختار الأمر subtotals من القائمة Data

Aser_graphic@yahoo.com

0107531107

Subtotal [X]

At each change in:
الاسم

Use function:
Sum

Add subtotal to:
 اسمنت
 زلط
 رمل

Replace current subtotals
 Page break between groups
 Summary below data

Remove All OK Cancel

ونختار وضع ال subtotals عند تغيير كل اسم و نختار الدالة و لتكن دالة الجمع sum و نختار وضع ال subtotals تحت كل صنف من الأصناف و يستحسن عدم وضع ال subtotals تحت التاريخ و الأسماء لأنه سيعطى نتائج غير منطقية .

ليكون شكل الجدول كما يلي

	1	2	3	A	B	C	D	E	F
	1			الاسم	حديد	اسمنت	زلط	رمل	التاريخ
	2			احمد	1000	1500	1500	2500	01/01/2008
	3			احمد	2500	2500	2000	3250	02/01/2008
	4			احمد	2500	3000	2500	2000	03/01/2008
	5			Total احمد	6000	7000	6000	7750	
	6			علي	1200	1250	2500	3000	01/01/2008
	7			علي	2500	1520	1225	2575	02/01/2008
	8			علي	3000	2525	4000	5000	03/01/2008
	9			Total علي	6700	5295	7725	10575	
	10			عمر	1500	1250	1550	2500	01/01/2008
	11			عمر	1550	1560	2500	3000	02/01/2008
	12			عمر	2355	4000	2555	3000	03/01/2008
	13			Total عمر	5405	6810	6605	8500	
	14			Grand Total	18105	19105	20330	26825	
	15								

مثال على الأمر Validation :

بفرض انه لدينا الكشف التالي للمرتبات و نريد من مدخل البيانات أن يقوم بوضع قيمة المرتب تتراوح ما بين ٥٠٠ : ١٠٠ جنيه في خانة المرتب و إذا قام مدخل البيانات بإدخال قيمة مخالفة لذلك يقوم البرنامج بإعطائه إشارة تنبيه بان القيمة التي ادخلها قيمة غير صحيحة

	A	B	C
1	المسلسل	الاسم	المرتب
2	1	أسر محفوظ زقزوق	
3	2	تامر عثمان الجندى	
4	3	وليد محمد الجمل	
5	4	تامر طه الاسكافى	
6	5	عبدالرازق مرعى بدر	
7	6	حمدى عبدالله موسى	
8	7	احمد فاروق الطنبداوى	
9	8	محمود محمد شبايك	
10	9	محمد عماد حسن	
11	10	وائل مصطفى المليجى	

نقوم بتحديد نطاق الخلايا التي سنطبق عليها الأمر Validation كما يلي

	A	B	C
1	المسلسل	الاسم	المرتب
2	1	اسر محفوظ زقزوق	
3	2	تامر عثمان الجندي	
4	3	وليد محمد الجمل	
5	4	تامر طه الاسكافي	
6	5	عبدالرازق مرعي بدر	
7	6	حمدي عبدالله موسى	
8	7	احمد فاروق الطنبداوي	
9	8	محمود محمد شبايك	
10	9	محمد عماد حسن	
11	10	وائل مصطفى المليجي	

ثم نختار الأمر Validation من القائمة Data لتظهر لنا النافذة التالية

Aser_graphic@yahoo.com

0107531107

و من settings نختار من Allow نوع البيانات التي سندخلها و هي هنا Whole number لأن البيانات التي سندخلها هي عبارة عن أرقام ثم من Data نختار المحدد between ثم نكتب في ال minimum أى القيمة الصغرى 500 و نكتب في ال maximum أى القيمة الكبرى 1000 كما في الشكل التالى

ثم من Input Message و هو الجزء الخاص بكتابة التنبيه أو التحذير و الذي سيظهر بمجرد وضع المؤشر على أى خانة من الخانات التي حددناها مسبقا نقوم بكتابة عنوان الرسالة التحذيرية في الجزء title و نقوم بكتابة نص هذه الرسالة في الجزء الخاص بها و هو input message

كما في الشكل التالى

Aser_graphic@yahoo.com

0107531107

ملحوظة : قد نتغاضى عن كتابة اى بيانات في ال Input Message و نكتفي بالكتابة في ال Error Alert كما سيلي

و من Error Alert و هي الرسالة التى ستظهر عندما يقوم المدخل بإدخال قيمة خطأ نقوم باختيار نوع التحذير من Style و هنا سنختار النوع stop و هو الذي لا يسمح بإدخال قيمة خطأ في النطاق الذي حددناه مسبقا أما الاختيارين الآخرين و هما Warning و Information فهما يسمحا بإدخال قيم خاطئة بعد التحذير و في Title نقوم بكتابة عنوان هذه الرسالة و في Error Message نقوم بكتابة نص هذه الرسالة

كما في الشكل التالى



و نلاحظ هنا انه بمجرد وضع المؤشر على اى خانة من الخانات التى حددناها تظهر هذه الرسالة

كما في الشكل التالى

	A	B	C
1	المسلسل	الاسم	المرتب
2	1	اسر محفوظ زقزوق	
3	2	تامر عثمان الجندى	
4	3	وليد محمد الجمل	
5	4	تامر طه الاسكافى	

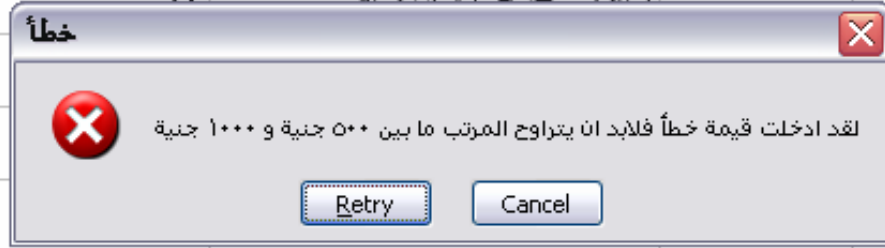
انتبه
لا بد ان يتراوح
المرتب بين ٥٠٠
جنيه و ١٠٠٠ جنيه

و إذا تم إدخال قيمة خاطئة تظهر لنا هذه الرسالة

كما في الشكل التالى

	A	B	C
1	المسلسل	الاسم	المرتب
2	1	اسر محفوظ زقزوق	1500
3	2	تامر عثمان الجندى	
4	3	وليد محمد الجمل	
5	4	تامر طه الاسكافى	
6			
7			
8			

انتبه
لا بد ان يتراوح
المرتب بين ٥٠٠
جنيه و ١٠٠٠ جنيه



و التى توضح لنا الخطأ مع إمكانية إعادة كتابة البيان بطريقة صحيحة

مثال على الأمر consolidate:

بفرض انه لدينا نفس بيانات المثال السابق و بعد ترتيب البيانات كما في المثال السابق أيضا نقوم باختيار الأمر consolidate من خلال القائمة Data ثم نختار المكان الجديد الذي سوف نضع فيه ال consolidate و نقوم بالاتي

Consolidate

Function:
Sum

Reference:
\$A\$1:\$E\$10

All references:
Sheet2!\$A\$1:\$E\$10

Use labels in
 Top row
 Left column
 Create links to source data

OK Close

من ال function نختار و ليكن دالة الجمع sum و من المرجع ال reference نختار نطاق الخلايا التي نريد ان طبق عليها الأمر consolidate كما يلي

	A	B	C	D	E	F
1	الاسم	حديد	اسمنت	زلط	رمل	التاريخ
2	احمد	1000	1500	1500	2500	01/01/2008
3	احمد	2500	2500	2000	3250	02/01/2008
4	احمد	2500	3000	2500	2000	03/01/2008
5	علي	1200	1250	2500	3000	01/01/2008
6	علي	2500	1520	1225	2575	02/01/2008
7	علي	3000	2525	4000	5000	03/01/2008
8	عمر	1500	1250	1550	2500	01/01/2008
9	عمر	1550	1560	2500	3000	02/01/2008
10	عمر	2355	4000	2555	3000	03/01/2008

Aser_graphic@yahoo.com

0107531107

رسالة

ثم نضغط على الزر Add
و نضع علامة (√) أمام كل من top row , left column كي يتم تطبيق الأمر
consolidate بناء عليهما اي على أساس الاسم و الأصناف

ليكون شكل الجدول كالاتى :

11						
12		حديد	اسمنت	زلط	رمل	
13	احمد	6000	7000	6000	7750	
14	على	6700	5295	7725	10575	
15	عمر	5405	6810	6605	8500	
16						

مثال على الأمر Group and Outline :

نفترض انه لدينا الجدول التالي لكشف مرتبات شركة ما

	A	B	C	D	E	F
1	المسلسل	الاسم	المرتب الاساسى	الاضافى	الاستقطاعات	المرتب الصافى
2	1	أسر محفوظ زقروق	1000	1025	25	2000
3	2	تامر عثمان الحندى	1880	150	30	2000
4	3	وليد محمد الجمل	1500	200	40	1660
5	4	عبدالرازق مرعى بدر	800	1111	10	1901
6	5	احمد على محمد	750	10	15	745
7	الاجمالي		5930	2496	120	8306
8						

و نريد أن طبق الأمر Group and outline على مجموعة الأسماء الموجودة نقوم بتحديد نطاق الخلايا التي يوجد بها الأسماء كما يلي

	A	B	C	D	E	F
1	المسلسل	الاسم	المرتب الاساسى	الاضافى	الاستقطاعات	المرتب الصافى
2	1	أسر محفوظ زقروق	1000	1025	25	2000
3	2	تامر عثمان الحندى	1880	150	30	2000
4	3	وليد محمد الجمل	1500	200	40	1660
5	4	عبدالرازق مرعى بدر	800	1111	10	1901
6	5	احمد على محمد	750	10	15	745
7	الاجمالي		5930	2496	120	8306

ثم نختار الأمر Group المتفرع من الأمر Group and outline من خلال القائمة Data



و نختار الأمر إما على أساس الصفوف أو الأعمدة

ليكون شكل الجدول كما يلي :

1 2	A	B	C	D	E	F
1	المسلسل	الاسم	المرتب الاساسى	الاضافى	الاستقطاعات	المرتب الصافى
2	1	أسر محفوظ زقروق	1000	1025	25	2000
3	2	تامر عثمان الجندى	1880	150	30	2000
4	3	وليد محمد الحبل	1500	200	40	1660
5	4	عبدالرازق مرعى بدر	800	1111	10	1901
6	5	احمد على محمد	750	10	15	745
7	الاجمالى		5930	2496	120	8306

Aser_graphic@yahoo.com

0107531107



مثال على الأمر pivottable and pivotchart report :

بفرض انه لدينا كشف لحركة المبيعات لأكثر من مندوب في أكثر من يوم و نريد أن نطبق الأمر pivottable and pivotchart report الخاص بإعداد التقارير

	A	B	C
1	الاسم	المبيعات	التاريخ
2	احمد	1000	01/01/2008
3	عمر	1500	01/01/2008
4	على	1200	01/01/2008
5	احمد	2500	02/01/2008
6	عمر	1550	02/01/2008
7	على	2500	02/01/2008
8	احمد	2500	03/01/2008
9	عمر	2355	03/01/2008
10	على	3000	03/01/2008

نقوم باختيار الأمر pivottable and pivotchart report من القائمة Data و نقوم بالاختيار بين كل من :

Microsoft office Excel list or database و التي تعنى أن البيانات التي سنختارها عبارة عن قائمة أو قاعدة بيانات في برنامج الاكسيل
أو External data source و التي تعنى أن البيانات التي سنختارها من مصدر بيانات خارجي

أو Multiple consolidation range و التي تعنى أن البيانات التي سنختارها من نطاقات دمج متعددة كما في مثال ال consolidate
ثم نحدد نوع التقرير و هو إما Pivottable أو

pivotchart report(with pivottable report) و سوف نختار هنا الاختيار الأول

Aser_graphic@yahoo.com

0107531107

كما في الشكل التالي



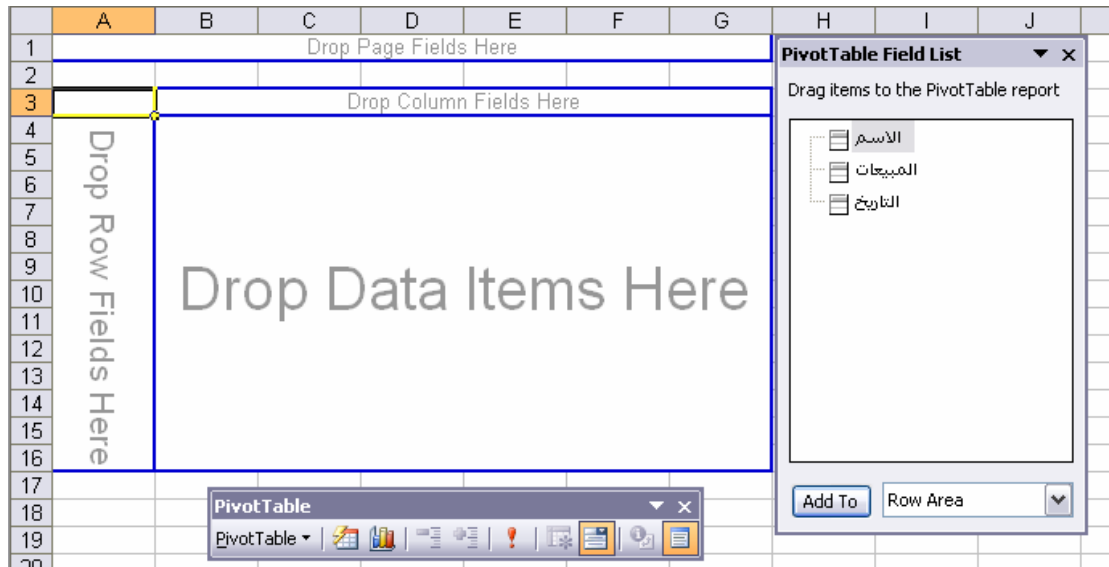
ثم نحدد النطاق الذي سوف نطبق عليه الأمر

	A	B	C	D	E	F	G	I
1	الاسم	المبيعات	التاريخ					
2	احمد	1000	01/01/2008					
3	عمر	1500	01/01/2008					
4	علي	1200	01/01/2008					
5	احمد	2500	02/01/2008					
6	عمر	1550	02/01/2008					
7	علي	2500	02/01/2008					
8	احمد	2500	03/01/2008					
9	عمر	2355	03/01/2008					
10	علي	3000	03/01/2008					
11								

ثم نختار مكان وضع هذا التقرير و هو إما في نفس الورقة أو في ورقة جديدة



ليكون الشكل التالي



ثم نبدأ عملية ال Drag and Drop كما يلي
 بان نضع الاسم في Drop Row Fields Here
 و نضع المبيعات في Drop Data Items Here
 و نضع التاريخ في Drop Column Fields Here

ليكون شكل التقرير كما يلي

	A	B	C	D	E	F	G
1	Drop Page Fields Here					PivotTable Field List	
2						Drag items to the PivotTable report	
3	Sum of المبيعات	التاريخ				<input type="checkbox"/> الاسم <input type="checkbox"/> المبيعات <input type="checkbox"/> التاريخ	
4	الاسم	01/01/2008	02/01/2008	03/01/2008	Grand Total	Add To Row Area	
5	احمد	1000	2500	2500	6000		
6	على	1200	2500	3000	6700		
7	عمر	1500	1550	2355	5405		
8	Grand Total	3700	6550	7855	18105		
9							
10							
11	PivotTable						
12	PivotTable						

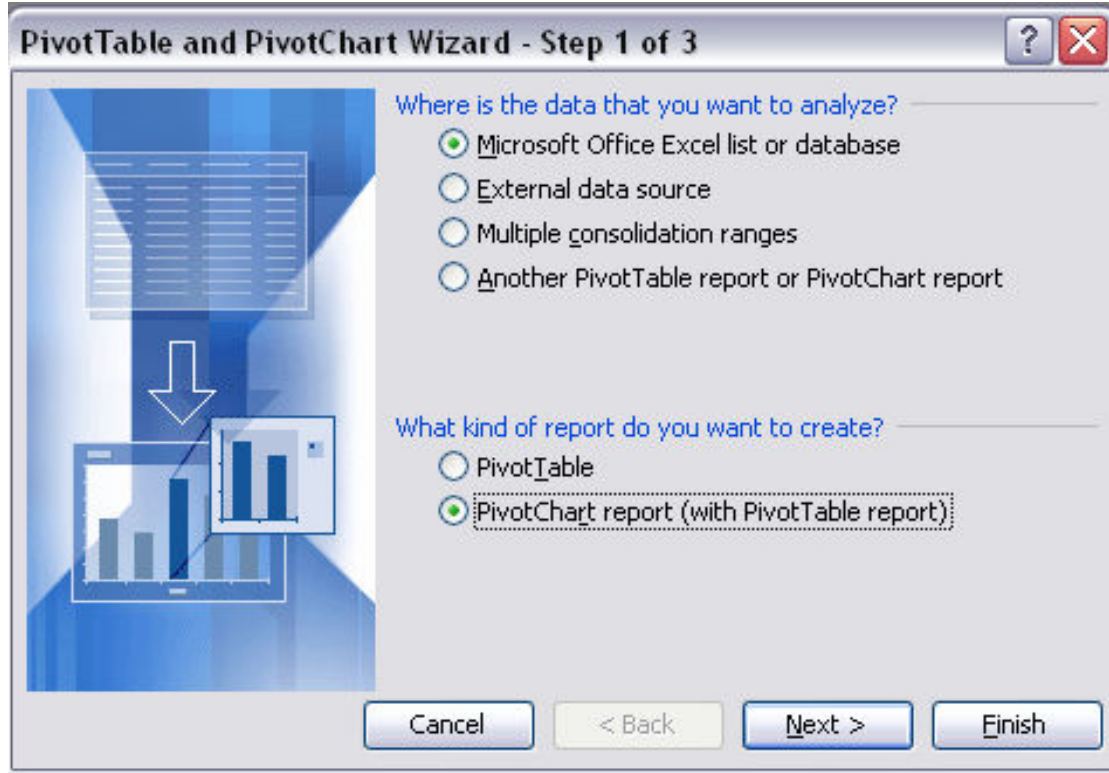
كما انه يمكننا أن نقوم بعملية فلترة لاي بند من بنود التقرير مثل الأسماء و ليكن اسم المندوب احمد كما يلي

	A	B	C	D	E	F	G
1	Drop Page Fields Here					PivotTable Field List	
2						Drag items to the PivotTable report	
3	Sum of المبيعات	التاريخ				<input type="checkbox"/> الاسم <input type="checkbox"/> المبيعات <input type="checkbox"/> التاريخ	
4	الاسم	01/01/2008	02/01/2008	03/01/2008	Grand Total	Add To Row Area	
5	<input type="checkbox"/> (Show All) <input checked="" type="checkbox"/> احمد <input type="checkbox"/> على <input type="checkbox"/> عمر	1000	2500	2500	6000		
6		1200	2500	3000	6700		
7		1500	1550	2355	5405		
8		3700	6550	7855	18105		
9							
10							
11	OK Cancel						
12							

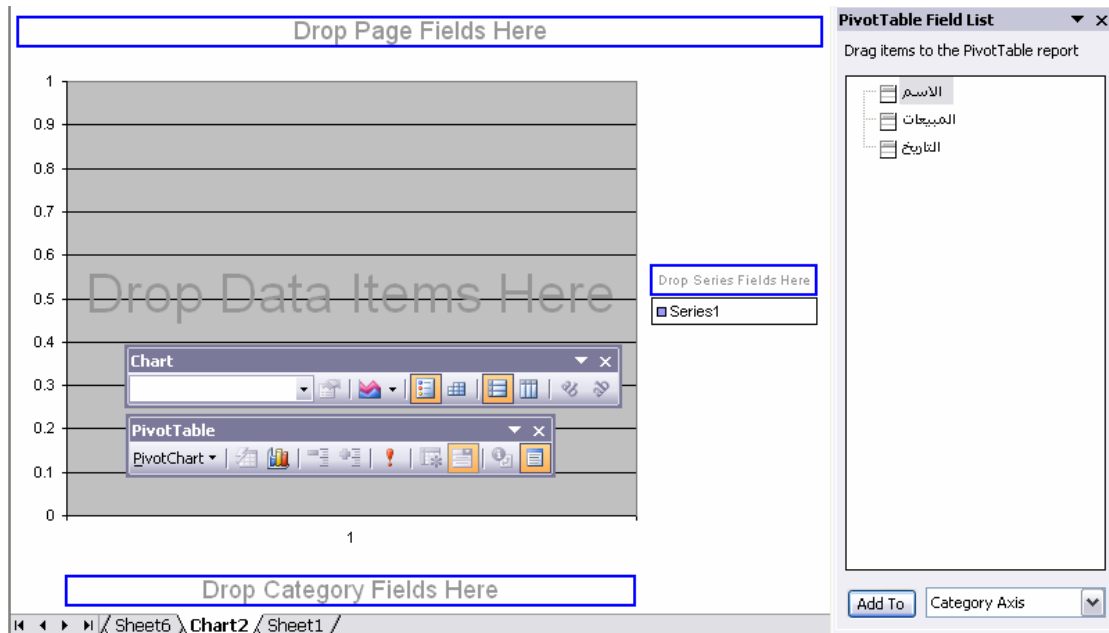
ليكون شكل التقرير كما يلي

3	Sum of المبيعات	التاريخ			
4	الاسم	01/01/2008	02/01/2008	03/01/2008	Grand Total
5	احمد	1000	2500	2500	6000
6	Grand Total	1000	2500	2500	6000

أما لو قمنا باختيار شكل التقرير Pivotchart Report و ذلك كما يلي



سيكون شكل التقرير كما يلي



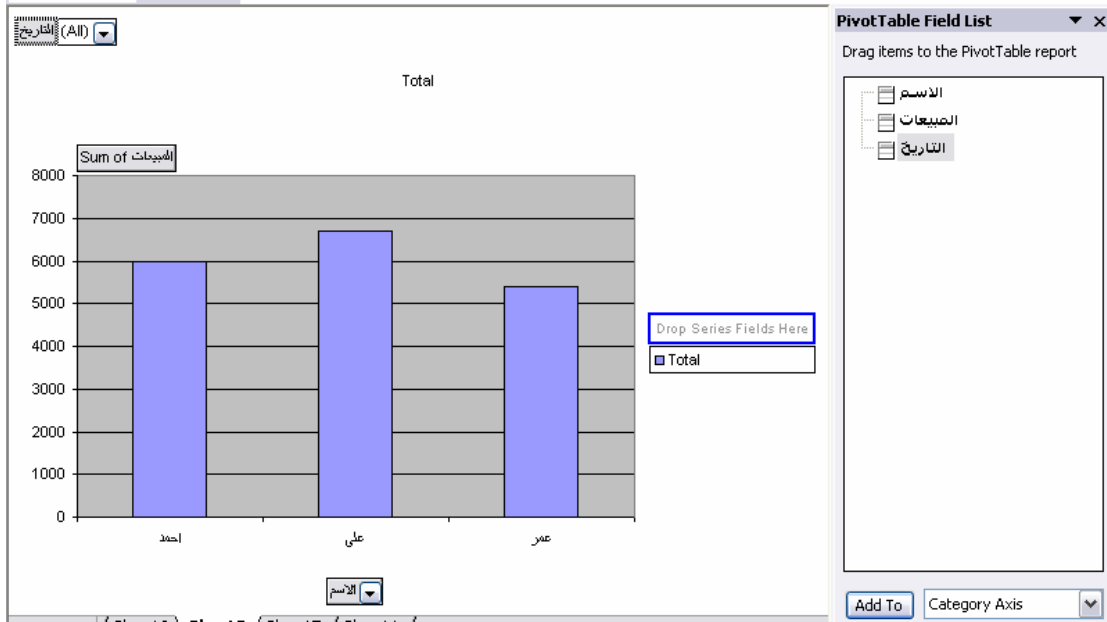
ثم نبدأ عملية ال Drag and Drop كما يلي
و ذلك بان نضع الأسماء في Drop Category Fields Here
و أن نضع المبيعات في Drop Data Items Here
و أن نضع التاريخ في Drop Page Fields Here

Aser_graphic@yahoo.com

0107531107

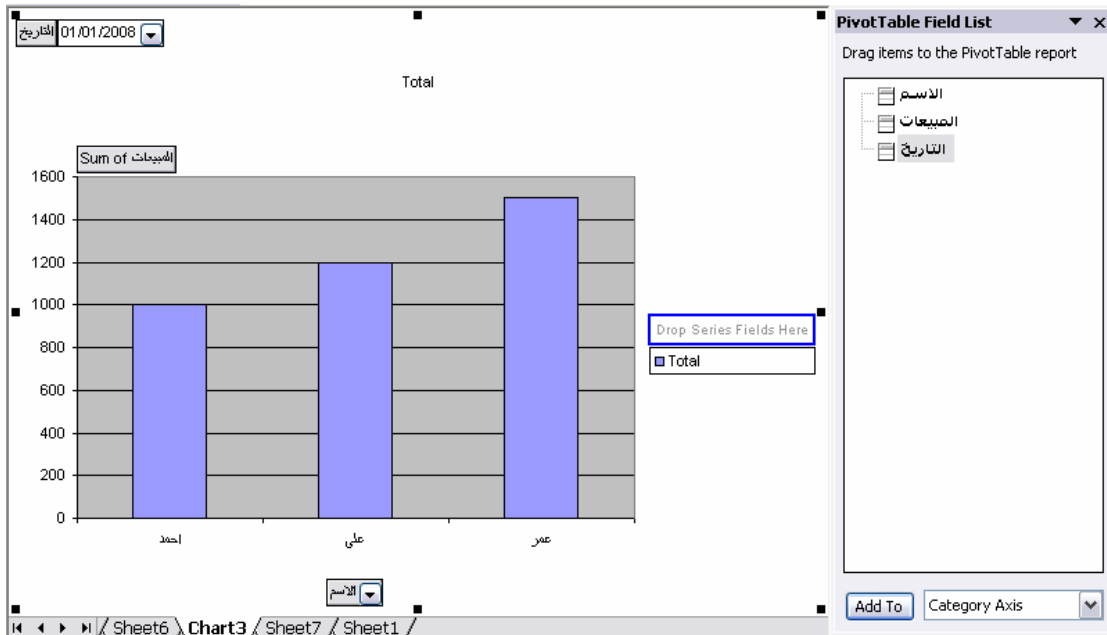


ليكون شكل التقرير كما يلي



كما يمكننا عمل فلترة كما في ال Pivottable و سوف نقوم بعمل فلترة لتاريخ ٢٠٠٨/١/١

ليكون شكل التقرير كما يلي



Aser_graphic@yahoo.com

0107531107

