

بسم الله الرحمن الرحيم

Partition Magic v8



إليكم هذا البرنامج المعجزة لإعادة تقسيم الهارد ديسك حسب مزاجك
ونأتي الآن للشرح

بسم الله نبدأ

عند فتح البرنامج ستظهر لنا الواجهة

سنقسم الواجهة إلى قسمين القسم الأول الأدوات كما في الصورة التالية

اخواني ان هذا الشرح اجتهاد مني وارجوا من لدية ملاحظة على اي من القوائم اخبارنا بذلك ليتم التعديل

- 1 هذا الخيار إنشاء درايڤ جديد الى باقي الأقسام
- 2 هذا الخيار لعمل نسخة احتياطية
- 3 هذا خيار لتقسيم وتجهيز الهارد لتكوين نظام تشغيل جديد
- 4 هذا الخيار لزيادة او نقص حجم اي درايڤ من الهاردسك
- 5 لتوزيع حجم الهاردسك على الدرايفات بالتساوي
- 6 لحذف احد الأقسام ودمجها بالقسم الذي تريد
- 7 هذا الخيار لعمل نسخة احتياطية
- 8 مستكشف الملفات مثل عمل مستكشف الويندوز
- 9 هذا الخيار لأظهار الدرايف المخفي على الويندوز
- 10 هذا الخيار لمسح احد الدرايفات بدون دمجة مع الباقي
- 11 لتحديد حجم الهارد المخفي الذي فيه ملفات الدوس
- 12 لتغيير نظام الملفات من فات ٣٢ الى انتي أو العكس
- 13 هذا الخيار لنسخ احتياطي لملف أو ملفات معينة وحفظها
- 14 هذا الخيار خاص بالهارد المخفي لاكتشافه
- 15 لمشاهدة خصائص الهاردسك وحجمه وعمل سكان له
- 16 لتراجع عن اي عملية قمت بأختيارها ولاتريد التنفيذ
- 17 هذا الخيار لتأكيد العملية والموافقة التامة عليها

0 Operations Pending

Undo Apply

■ FAT ■ FAT32 ■ NTFS ■ Linux Ext2/3 ■ Linux swap ■ Extended ■ Unallocated ■ Unformatted ■ Other

We recommend closing all other applications while running PartitionMagic.

القسم الثاني هو عند الضغط بالمووس الأيمن على احد الدرايفات يظهر لنا كما في الصورة التالية

التطبيقات المهمة في البرنامج

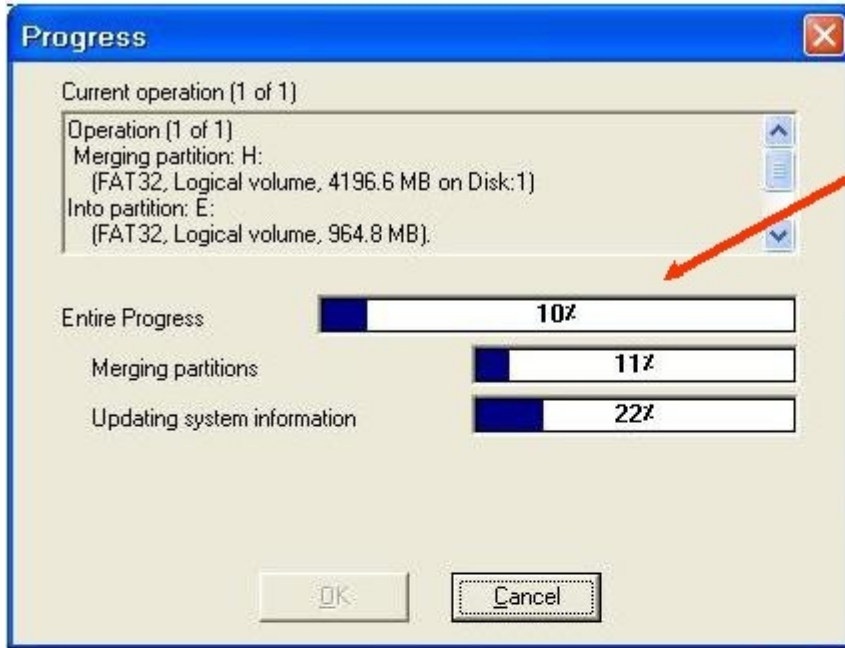
هذه واجهة التطبيق بعد انشاء اي من الخيارات التي تريد اذا كنت تريد التطبيق او بإمكانك التراجع

خطأ!

The screenshot shows the Partition Magic V 8.0 interface. At the top, it displays 'Disk 1 - 38162 MB'. Below this, there are four colored boxes representing partitions: C: (12,558.6 MB, FAT32), D: (13,084.2 MB, FAT32), E: (3,522.0 MB), and H: (8,997.3 MB, NTFS). Below these boxes is a table with columns: Partition, Type, Size MB, Used MB, Unused MB, Status, Pri/Log, and two columns for 'اذا كنت' (If you are) with sub-columns 'لا تريد التنفيذ' (Do not execute) and 'تريد تنفيذ هذه العملية' (You want to execute this operation). The table lists four partitions: Local Disk (C:), Local Disk (*), Local Disk (D:), Local Disk (E:), and Local Disk (H:). Below the table, there are 'Undo' and 'Apply' buttons. Red arrows point from the 'Undo' button to the text 'التراجع اضغط هنا' (Click here to cancel) and from the 'Apply' button to the text 'اضغط هنا' (Click here). A large red arrow points from the 'Apply' button to the text 'بعد كل عملية تقوم بها تشاهد النتائج هنا وكذلك فوق' (After every operation you perform, you will see the results here and also above).

Partition	Type	Size MB	Used MB	Unused MB	Status	Pri/Log	اذا كنت لا تريد التنفيذ	اذا كنت تريد تنفيذ هذه العملية
Local Disk (C:)	FAT32	12,558.6	3,615.0	8,943.6	Active	Primary	لا تريد التنفيذ	تريد تنفيذ هذه العملية
Local Disk (*)	Extended	25,603.6	25,603.6	0.0	None	Primary	لا تريد التنفيذ	تريد تنفيذ هذه العملية
Local Disk (D:)	FAT32	13,084.2	5,485.9	7,598.2	None	Logical	لا تريد التنفيذ	تريد تنفيذ هذه العملية
Local Disk (E:)	FAT32	3,522.0	6.9	3,515.1	None	Logical	لا تريد التنفيذ	تريد تنفيذ هذه العملية
Local Disk (H:)	NTFS	8,997.3	47.6	8,949.7	None	Logical	لا تريد التنفيذ	تريد تنفيذ هذه العملية

تأتيك بعض التطبيقات كل ما عليك فعله الأستمرار فقط وهذا نموذج لبعض التطبيقات



هذه النافذة عند اختيار اي تطبيق من الخيارات السابقة وهي لتنفيذ العملية

مع تمنياتي
لكم بالتوفيق
الدائم
اخوكم
عبدالعزیز
ziz



وهذه بعض النوافذ التي ستظهر لك في حالة تطبيق اي من الخيارات السابقة كل ما عليك فعله هو الضغط على موافق



الآن سنبدأ في الصورة الأولى حسب الترقيم

١- لإنشاء درايف جديد



partition location. Be sure you understand the issues by clicking 'Tips' before making changes.

هذا الخيار لتحديد الحجم

Size: MB
 Maximum size: 26748.9 MB
 Minimum size: 39.2 MB

Label:

لتسمية الدرايف او جعله فارغ ليقيم

Create as:

هذا الخيار افتراضي دعه كما هو

File system type:

تحديد نوع الملفات

Drive Letter:

ثم اضغط على التالي

Confirm Choices **هذا شكل الهاردسك قبل التقسيم**

If these selections are correct, click Finish. To make changes, click Back.

هذا شكل الهاردسك بعد التقسيم

Before:

C:	16,661.1 MB	FAT32	D:	16,339.5 MB	FAT32	E:	F:	4,196.6 MB
----	-------------	-------	----	-------------	-------	----	----	------------

After:

C:	13,594.0 MB	FAT32	D:	13,884.3 MB	FAT32	E:	F:	6,691.1 MB
----	-------------	-------	----	-------------	-------	----	----	------------

The new partition will be created as shown with the following characteristics:

Disk: **1**
 Size: **6691.1 MB** **هذا الخصائص الجديدة**
 Label:
 File system type: **FAT32**
 Drive Letter:

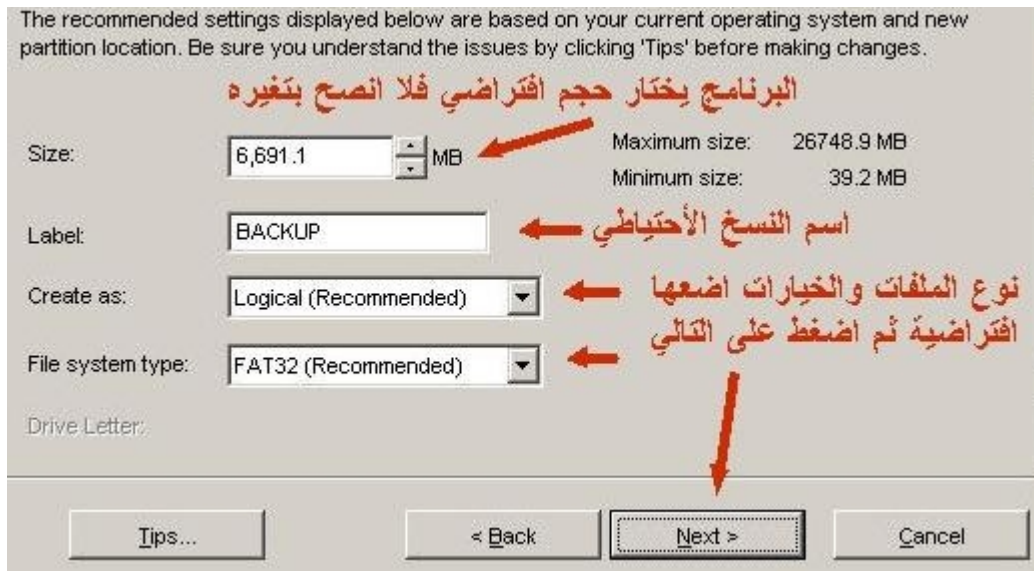
الآن اضغط على انهاء

٢- لعمل نسخة احتياطية

To continue, click Next.

هذا خيار لعمل نسخة احتياطية

اضغط على التالي



Before:

C:	D:	E:	F:
16,661.1 MB FAT32	16,339.5 MB FAT32		4,196.6 MB

After:

C:	D:	E:	F:	BACKUP
13,594.0 MB FAT32	13,884.3 MB FAT32			6,691.1 MB

The new partition will be created as shown with the following characteristics:

Disk: 1
 Size: 6691.1 MB
 Label: BACKUP
 File system type: FAT32
 Drive Letter:

يظهر بالشكل التالي
 هذه الخصائص
 ثم اضغط على التالي

Tips... < Back Next > Cancel

To protect your data, we recommend installing DataKeeper if you have not done so yet. This new partition can be used as the destination for your DataKeeper backup files.

To view or print instructions on how DataKeeper can be configured to make best use of this new backup partition, press the Tips buttons below. Then press Finish to complete the wizard.

وبهذه الخطوة انتها من النسخ الاحتياطي اضغط على انها لاستكمال العملية

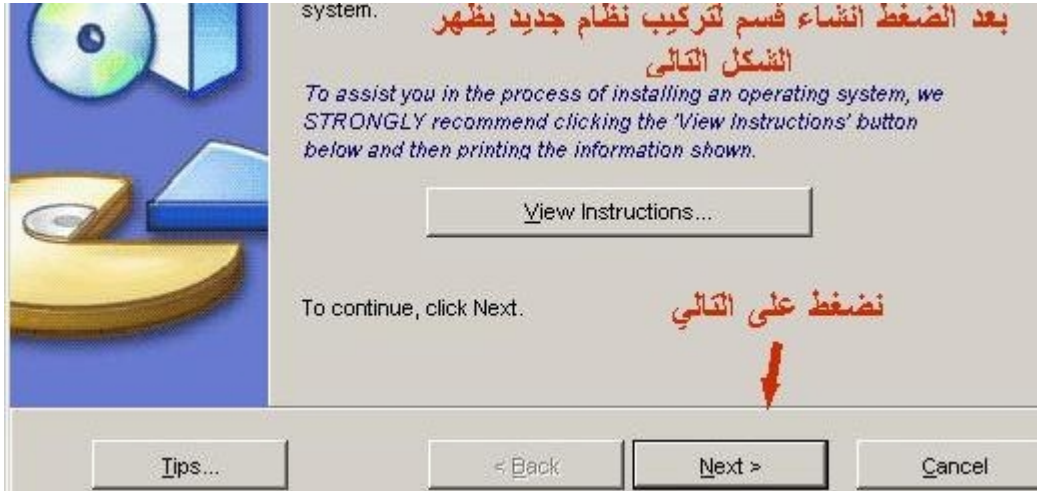
Tips... < Back Finish Cancel

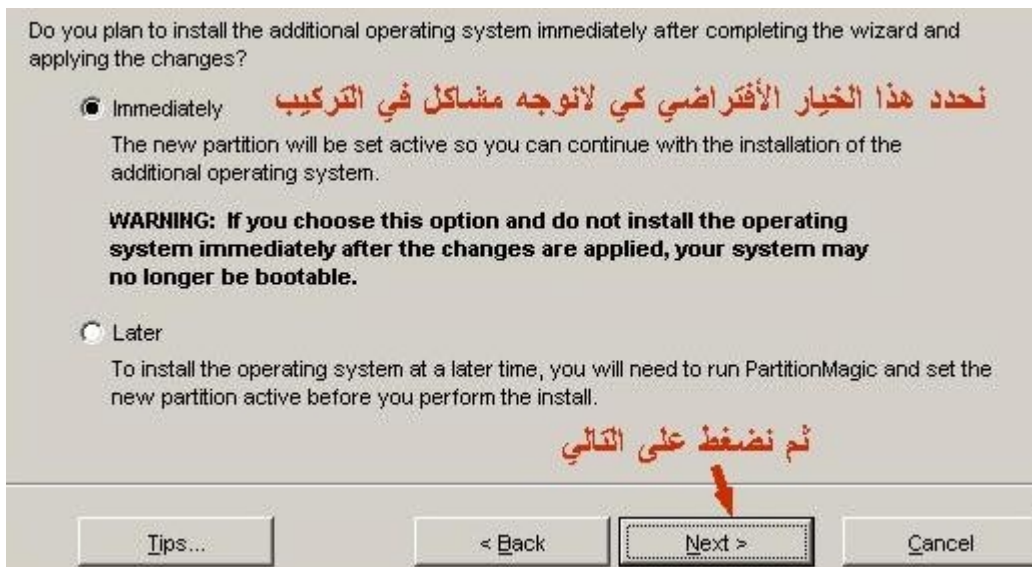
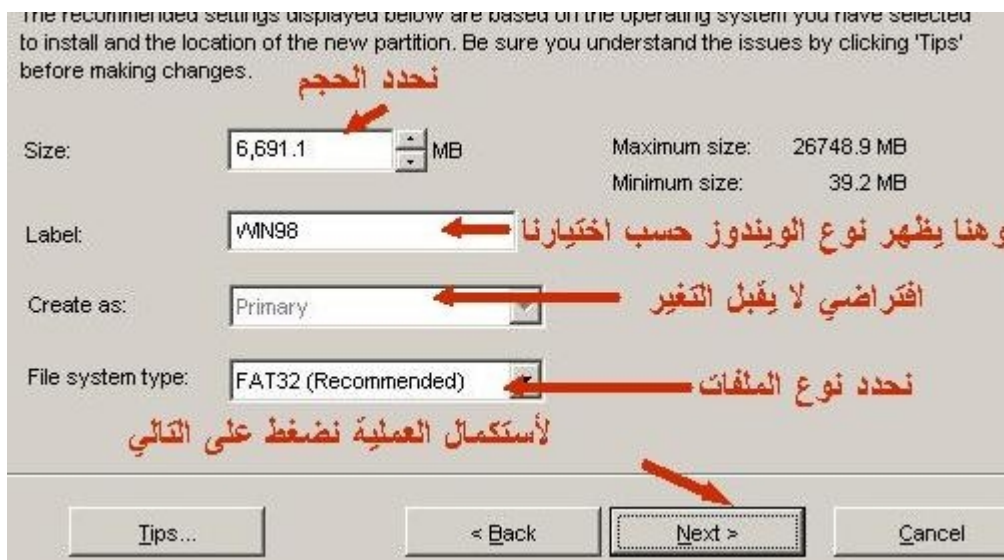
C:	D:	E:	F:	G: BACKUP
13,594.0 MB FAT32	13,884.3 MB FAT32			6,691.1 MB

Partition	Type	Size MB	Used MB	Unused MB	Status	Pri/Log
Disk 1						
Local Disk (C:)	FAT32	13,594.0	3,661.2	9,932.8	Active	Primary
(*)	Extended	24,568.2	24,568.2	0.0	None	Primary
Local Disk (D:)	FAT32	13,884.3	5,445.4	8,438.8	None	Logical
Local Disk (E:)	FAT32	784.4	12.1	772.3	None	Logical
Local Disk (F:)	FAT32	3,208.3	6.3	3,202.0	None	Logical
BACKUP (G:)	FAT32	6,691.1	13.1	6,678.0	None	Logical

هذا الدرايف الذي انشئناه المخصص لنسخ الاحتياطي

٣- لإنشاء درايف جديد وتجهيزه لتركيب نظام تشغيل







٤- زيادة أو نقص حجم الدرايفات



Partition	Type	Size MB	Used MB	Unused MB	Pri/Log
C:	FAT32	16661.1	3626.7	13034.5	Primary
D:	FAT32	16339.5	5439.7	10899.8	Logical
E:	FAT32	964.8	14.9	949.9	Logical
F:	FAT32	4196.6	8.2	4188.4	Logical

نقوم بتحديد الدرايف الذي نريد زيادة حجمه
 ثم نضغط على التالي

Tips... < Back Next > Cancel

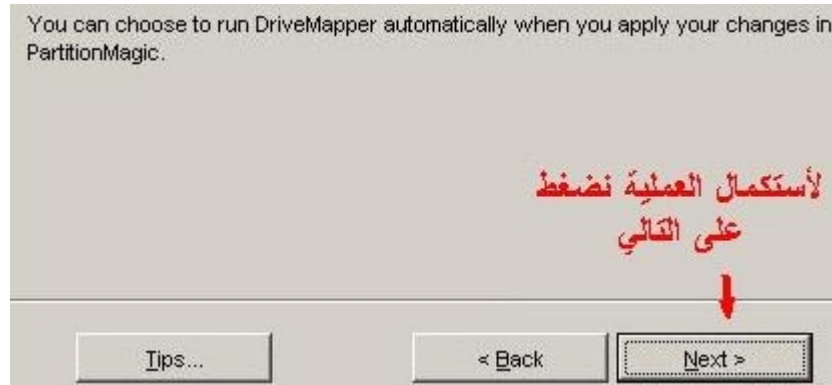
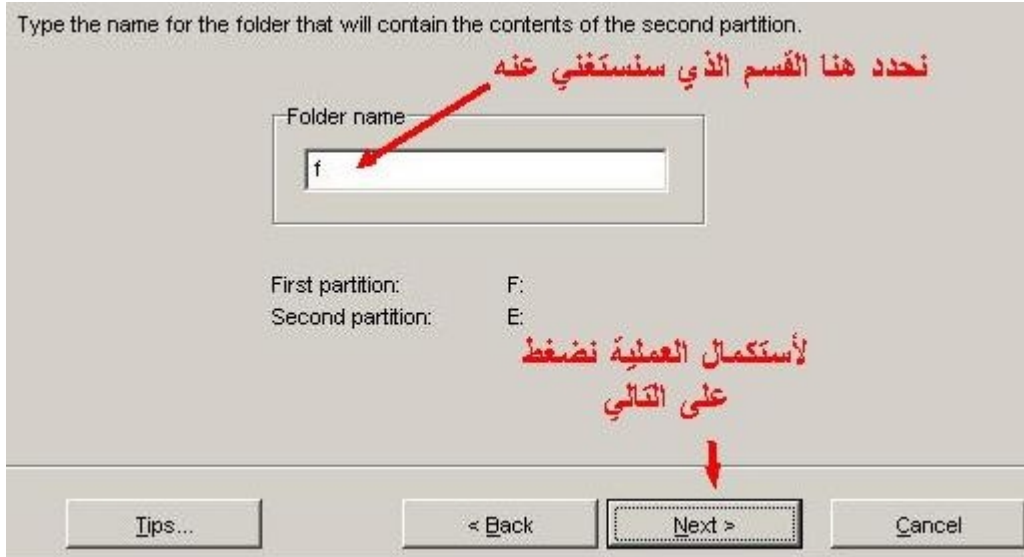


٥- لتوزيع حجم الهاردسك بالتساوي



٦- لحذف احد الأقسام ودمجها بالقسم الذي تريد





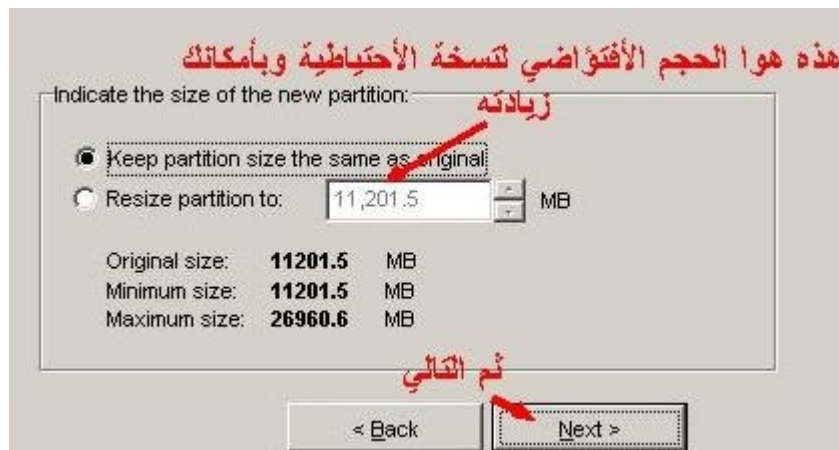
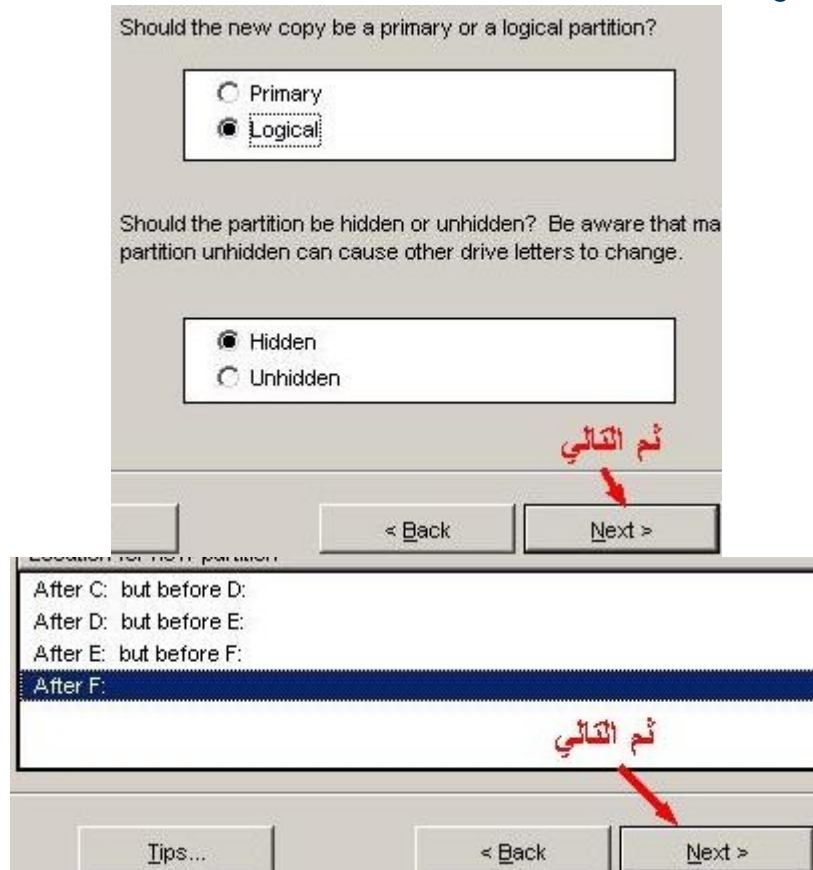
٧- لعمل نسخة احتياطية



Partition	Type	Size MB	Used MB	Unused MB	Pr/Leg
C:	FAT32	11201.5	3712.2	7489.3	Primary
D:	FAT32	13280.3	5445.9	7834.4	Logical
E:	FAT32	6855.8	13.4	6842.4	Logical
F:	FAT32	6824.5	13.3	6811.1	Logical

ثم التالي







٨- مستكشف الملفات



٩- لأظهار الدرايف المختلفي

هكذا تشكل الدرايف المختلفي
لا تظهر معلومات فقط الحجم

نضغط على هذا
الخيار

Partition	Type	Size MB	Used MB	Unused MB	Status	Pri/Log
Disk 1						
Local Disk (C:) (*)	FAT32	16,661.1	3,545.0	13,116.1	Active	Primary
Local Disk (D:) (*)	Extended	21,501.1	20,536.2	964.8	None	Primary
Local Disk (E:) (*)	FAT32	16,339.5	5,439.9	10,899.7	None	Logical
Local Disk (F:) (*)	Unallocated	964.8	0.0	0.0	None	Logical
Local Disk (G:) (*)	FAT32	4,196.6	2,530.5	1,666.2	Hid...	Logical
Disk 2						
Local Disk (J:) (*)	FAT32	10,001.4	3,305.7	6,695.7	Active	Primary
Local Disk (K:) (*)	Extended	18,614.4	9,311.1	9,303.3	None	Primary
Local Disk (L:) (*)	FAT32	9,311.1	391.3	8,919.7	None	Logical
Local Disk (M:) (*)	Unallocated	9,303.3	0.0	0.0	None	Logical

في حالة يكون لدينا درايف مختلفي كما هو مفضل هنا

لنقوم بأي تعديلات لتفادي الأخطاء نجعل الوضع افتراضيا ونضغط على أوكية لاستكمال العملية

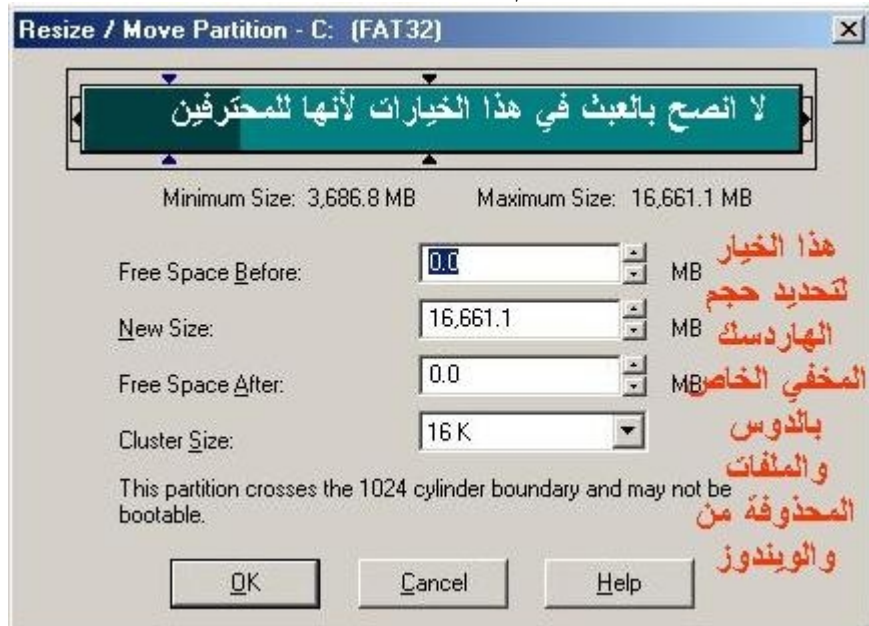
PowerQuest recommends backing up your data before performing this operation.

وبهذه الطريقة قد اخرجنا الدرايف المختلفي نشاهد

١٠ - لمسح احد الدرايفات دون دمجة مع الباقي



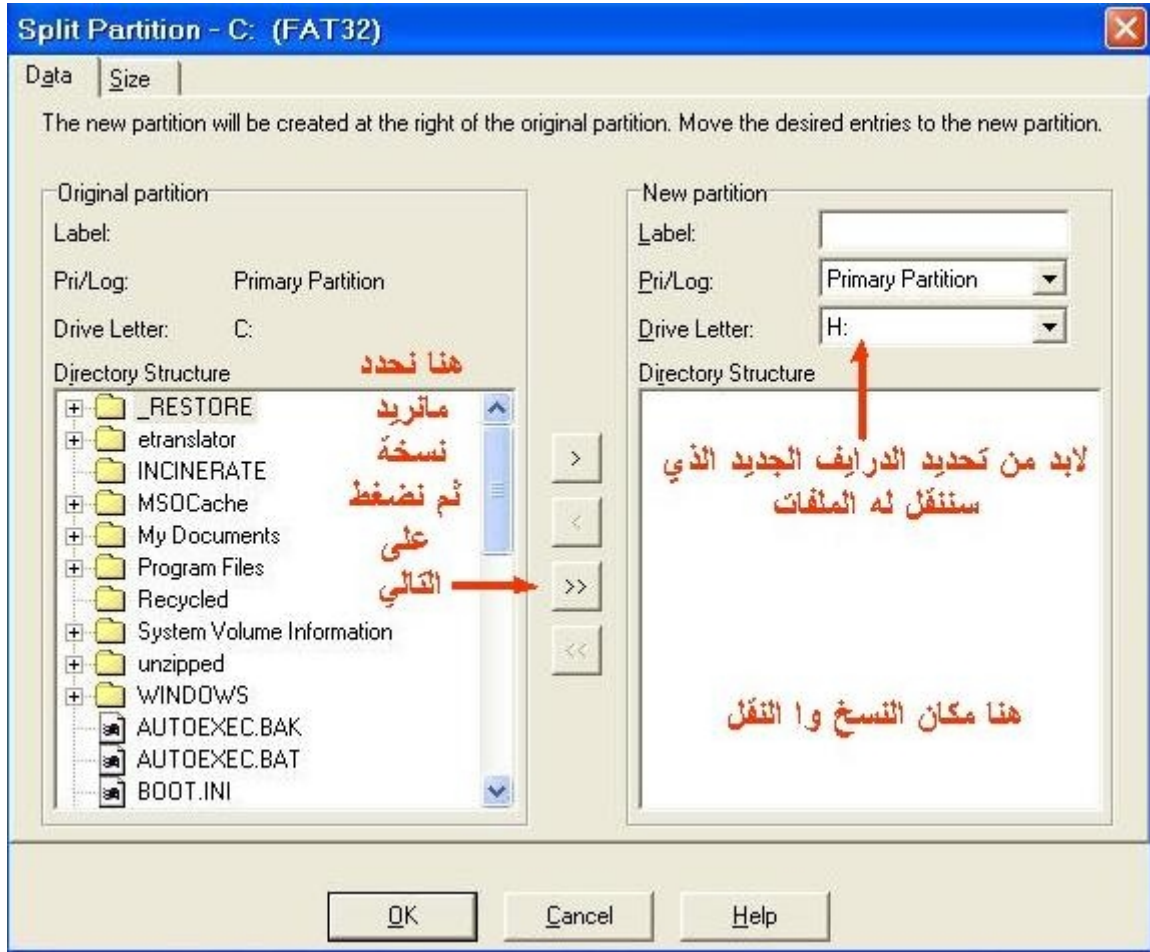
١١ - لتحديد حجم الدرايف الخاص بالدوس



١٢ - لتغيير نظام الملفات



١٣ - نسخ احتياطي لملف او ملفات



١٥ - مشاهدة خصائص الهارد وعمل سكان له



طريقة وضع رقم سري للبرنامج لعدم العبث به من قبل شخص ثاني



طريقة وضع

رقم سري

لبرنامج

لعدم العبث

به من قبل

اشخاص

والمعلومية

في حالة

وضع رقم

سري لا تقدر

ازالتها الا

بعد حذف

البرنامج

واعادة

تنصيبه

والخطات

كالتالي



بعد التطبيق تقوم بأغلاق

البرنامج واعادة فتحة

من سطح المكتب



يظهر بالشكل التالي

في حالة الضغط

على الكلمة

التذكيرية لك

بحيث تذكر

الباسورد تظهر

بالشكل التالي