

برنامج الـ Flashtool

مقدمة:

هناك العديد من الطرق الرسمية حول كيفية تحديث برنامج الهاتف على أجهزة Xperia الهاتف الذكي من سوني (إريكسون), حيث يمكنك استخدام برنامج PC Companion أو Sony Update Service على أنظمة ويندوز, أو استخدام برنامج Sony Bridge على أنظمة الماك, لكن في بعض الأحيان إنه من الأفضل أن نستخدم طرق غير رسمية بسبب تأخر التحديث المخصص لبلدك أو نسيان رمز حماية جهازك و العديد من الأسباب الأخرى.

الـ Flash tool هو الأداة الأفضل بالنسبة لك, حيث يمكنك الحصول على أحدث برنامج لهاتفك, فك تشفير ملفات الـ firmware من سوني, إعادة قفل الـ bootloader, عمل root للهاتف, تثبيت أنظمة معدلة (مطبوعة) والكثير من المميزات الأخرى, فهو بالمختصر يقوم بالعديد من وظائف الـ Software الموجودة في الـ BOX, كما أنه متوفر لأنظمة التشغيل (ويندوز, لينكس و ماك).

أما ما سنقوم بتعلمه في هذا الكتاب هو:

- 1) تثبيت نسخة برنامج تشغيل.
- 2) تثبيت نواة نظام (Kernel).

أزرار الاتصال مع الـ flashtool :

في الـ Flashmode:

- زر الرجوع (Back): لأجهزة arc (S), neo (V,L), PRO, Play
- زر تخفيض الصوت (Volume DOWN): لأجهزة MINI (pro), RAY, ACTIVE, Live with Walkman, Xperia S, Xperia P, Xperia T و غالبية الأجهزة الحديثة المتبقية.

أما في الـ Fastboot mode:

- زر القائمة (Menu): لأجهزة arc (S), neo (V,L), PRO
- زر البحث (Search): للـ Play
- زر رفع الصوت (Volume UP): لأجهزة MINI (pro), RAY, ACTIVE, Live with Walkman, Xperia S, Xperia P, Xperia T و غالبية الأجهزة الحديثة المتبقية.

تنصيب نسخة برنامج تشغيل (Firmware Flashing):

الأدوات المطلوبة:

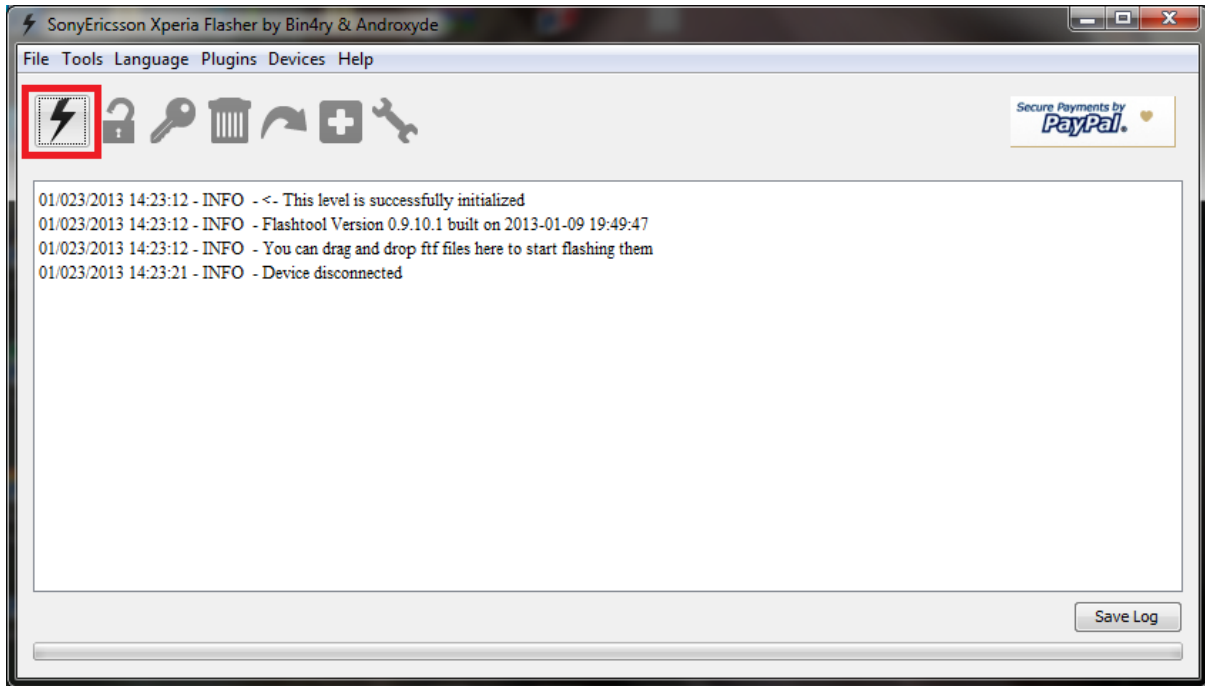
- تثبيت برنامج الـ Flashtool وتعريف (drivers) هاتفك على جهازك الكمبيوتر.
- جهاز Xperia.
- كبل USB لتوصيل هاتفك بالكمبيوتر.
- ملف برنامج التشغيل والذي يكون بلاحقة (.ftf).

ملاحظات بدء العمل:

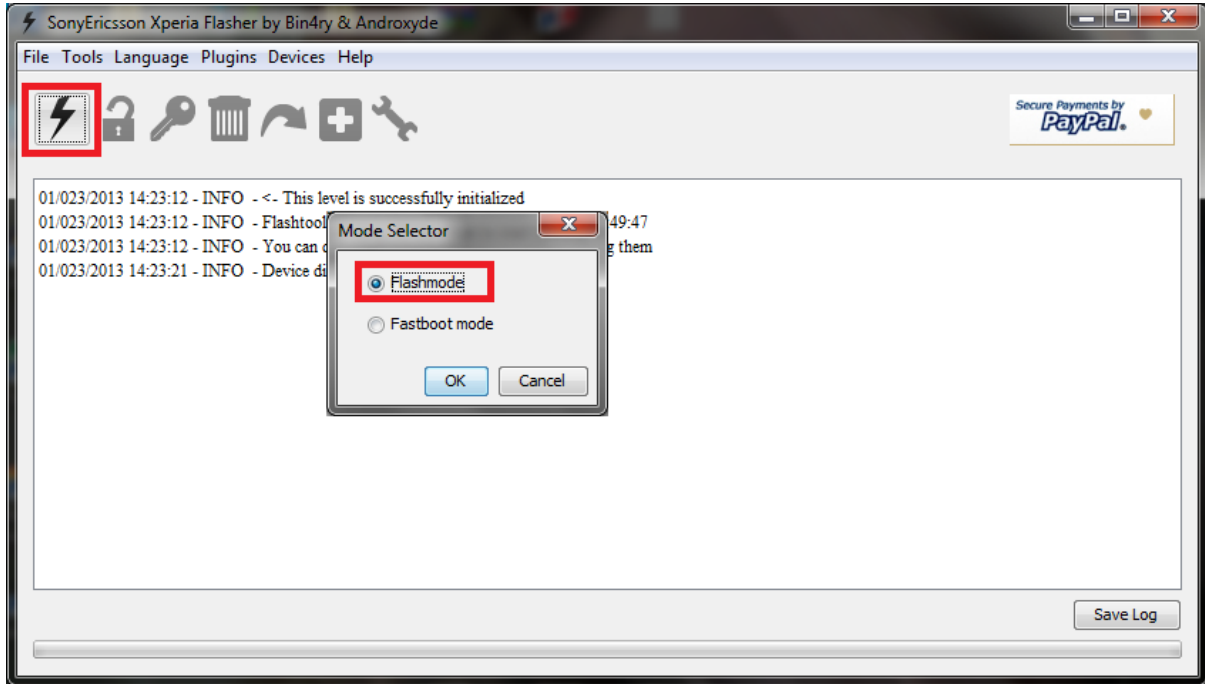
- حمل ملف برنامج التشغيل ذو اللاحقة (.ftf) ثم ضعه في مجلد البرنامج (C:\Flashtool\firmwares).
- صل هاتفك بالكمبيوتر حالما يطلب منك البرنامج ذلك.
- تجاهل رسالة البرنامج القائلة (Hold back button) الدالة على أزرار الاتصال مع البرنامج لكل هاتف (القائمة موجودة في الأعلى).
- عليك إجراء عملية نسخ احتياطي لبياناتك الشخصية أو تطبيقاتك قبل المضي بالعملية.
- اذا حدث معك خلل ما ولم ينتهت برنامج التشغيل على الهاتف, قم بإزالة البطارية من هاتفك لمدة خمس دقائق ثم أعدھا, حاول ثانياً يجب أن يعمل هذه المرة.

كيفية تثبيت البرامج:

1) افتح برنامج الـ flashtool واضغط على زر البدء الموضح بالصورة

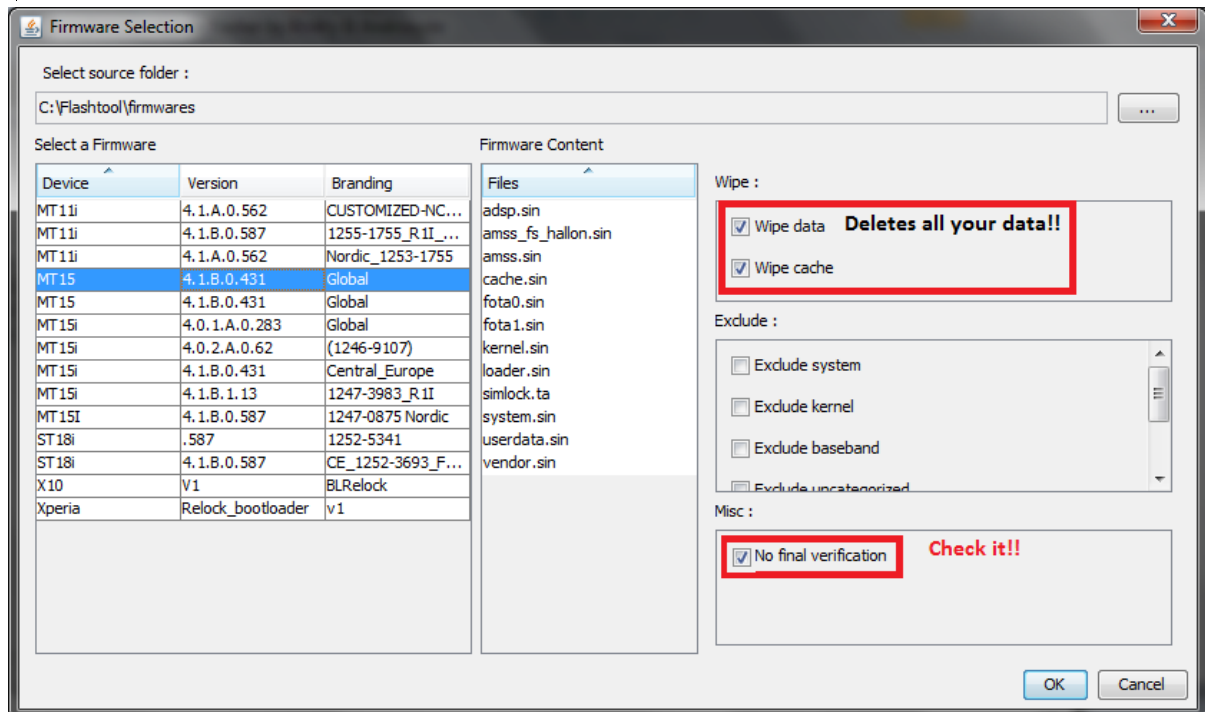


(2) اختيار "Flash mode", ثم "OK"

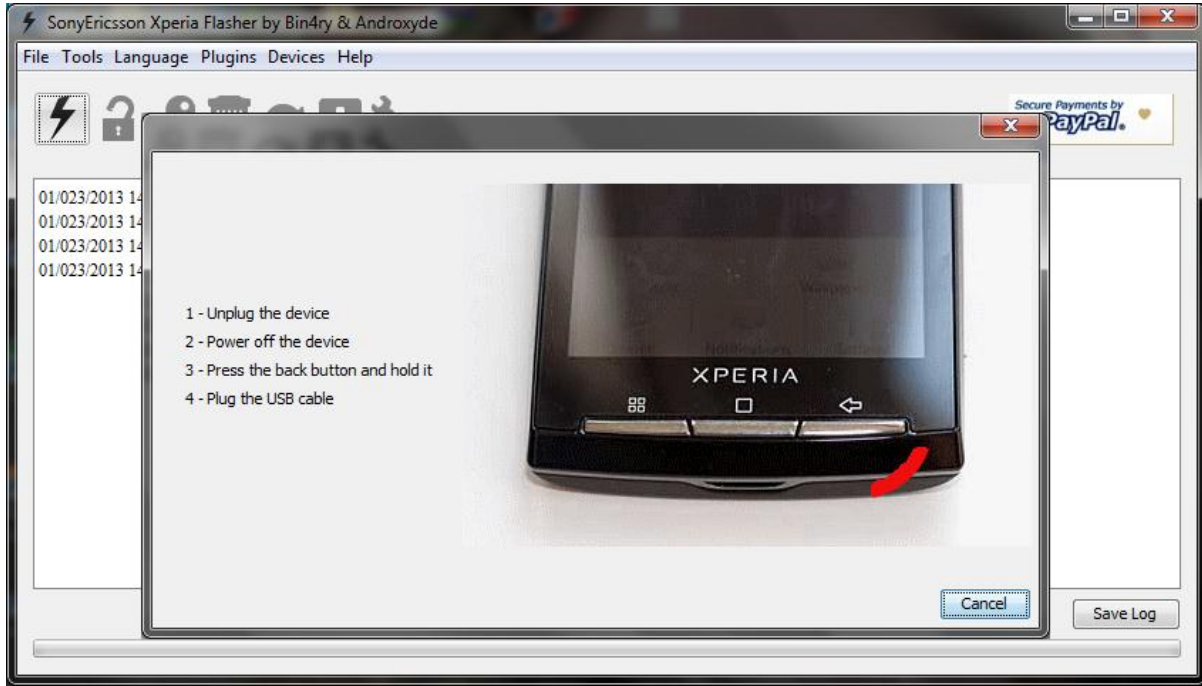


(3) من القائمة اليسرى حدد البرنامج الخاص بهاتفك, كن على حذر لأنه اذا اخترت البرنامج الخطأ قد يُعطَب هاتفك الـ Xperia.

(4) بالنسبة للجهة اليمنى عليك أن تضع اشارة صح داخل مربع الـ (No final verification). اذا أردت حذف البيانات ما عليك سوى أن تضع اشارة صح داخل المربعان "Wipe". أما اذا أردت تثبيت جزء معين من النظام , استخدم الخيار في الوسط "Exclude" (لا تستخدم هذا الجزء اذا كنت لا تعلم ماذا تفعل)



5) انقر على زر "OK" وانتظر التعليمات لتوصيل هاتفك



6) أطفئ هاتفك.

7) قم بتوصيل الهاتف في حين الضغط على الزر المناسب حسب القائمة في الأعلى, لا تنسى أنك في وضع الـ flashmode, عندما تختفي النافذة يمكنك ترك الزر.

8) انتظر حتى يكمل البرنامج التثبيت ويعطيك اشارة الانتهاء في شريط التقدم (100%).

9) افصل هاتفك وقم بتشغيله (أو أجر بعض التعديلات التي تريدها).

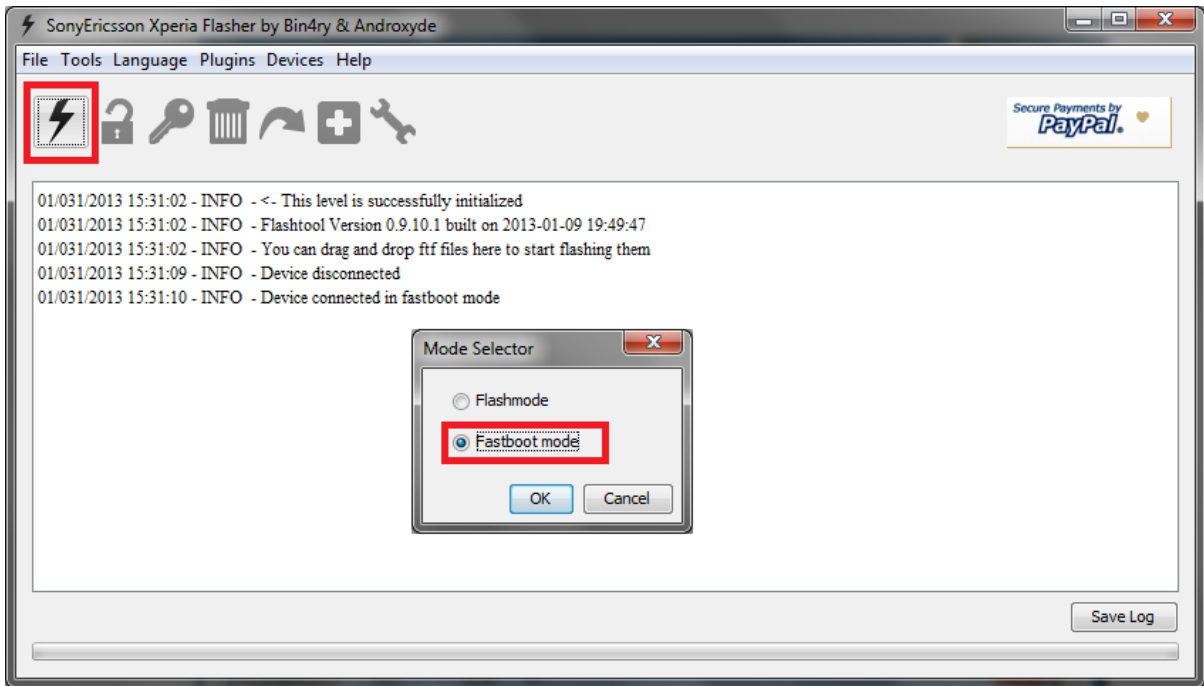
---- تهانينا لقد انتهيت من تثبيت برنامج تشغيل هاتفك ----

تثبيت نواة نظام (Kernel flashing):

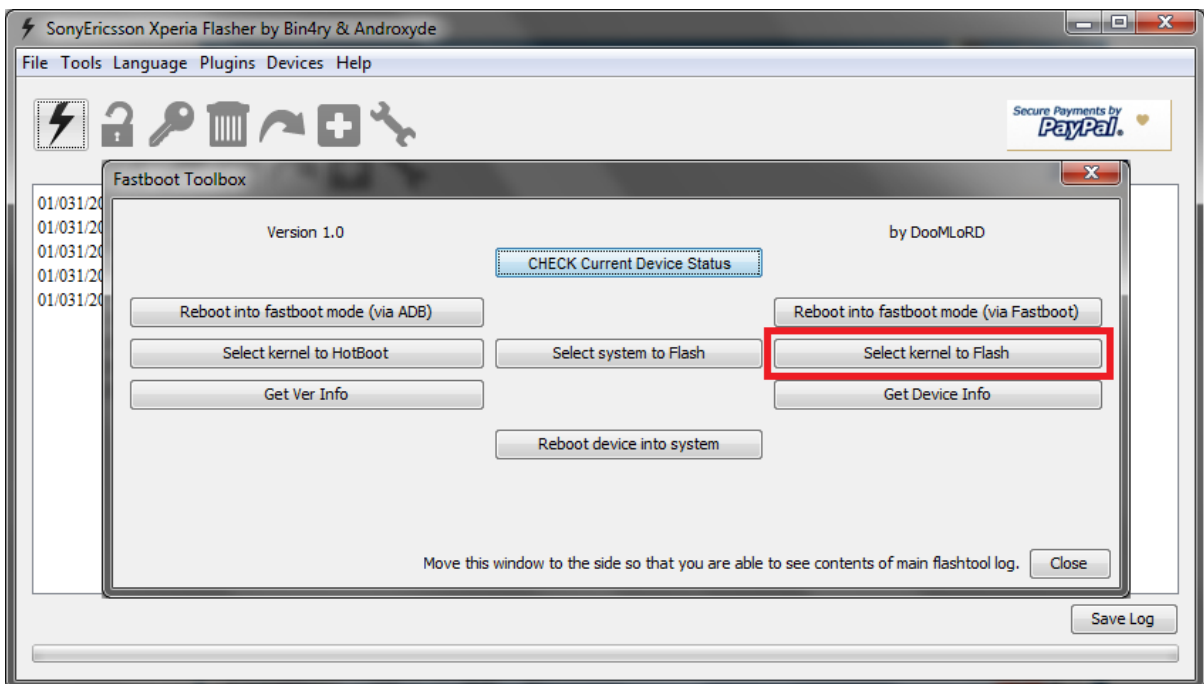
بإمكانك تثبيت نواة النظام المعدل مع اللواحق التالية: (.img /.elf /.sin), حمل ملف النواة وابدأ العمل ...

كيفية تثبيت النواة:

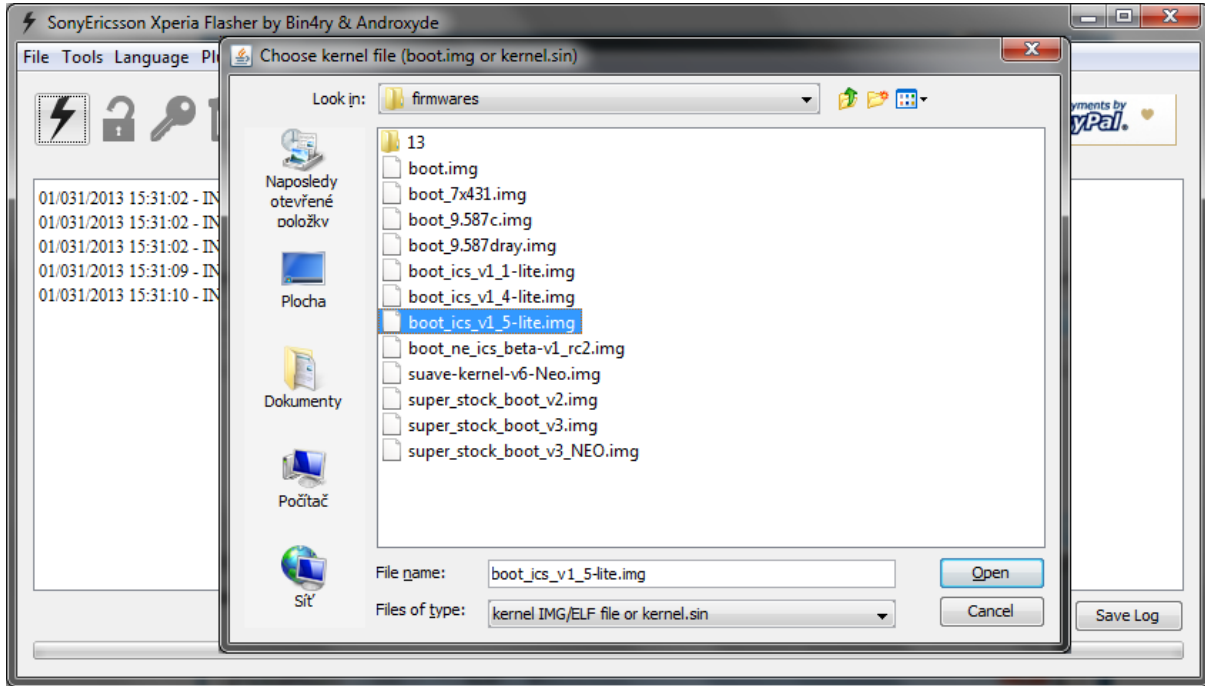
- 1) افتح برنامج الـ Flashtool و أطفئ هاتفك.
- 2) قم بتوصيل الهاتف في حين الضغط على الزر المناسب حسب القائمة في الأعلى لوضع الـ Fastboot.
- 3) اضغط على زر البدء الموضح بالصورة, ثم اختار وضع "Fastboot mode", ثم "OK"



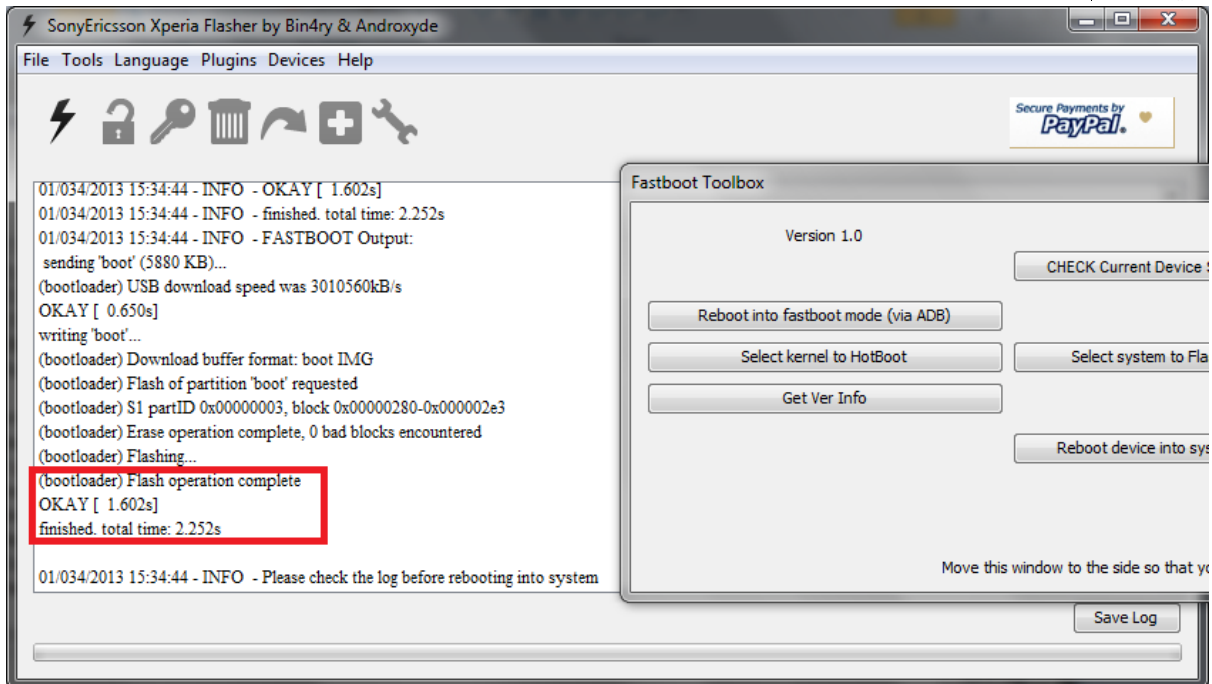
(4) على الجانب الأيمن انقر على "Select Kernel to Flash"



5) اختيار النواة وانقر على فتح "Open"



6) ننقل النافذة لليمين أو اليسار لنرى شريط التقدم في نافذة البرنامج. اذا كان يقول "OKAY" هذا يعني أن كل شيء جيد.



7) أغلق البرنامج, افصل هاتفك وقم بتشغيله.
---- تهانينا لقد انتهيت من تثبيت النواة في هاتفك ----

المصادر:

<http://developer.sonymobile.com/>

<http://www.xda-developers.com/>

<http://xperiafirmware.com/>