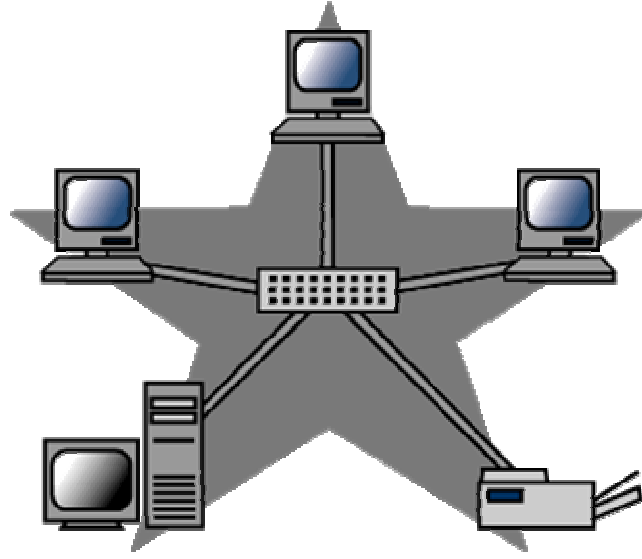


بسم الله الرحمن الرحيم

نبذة عن نقاط الوصول

(ACCESS POINT)

كاتب الدرس: م. دفع الله إبراهيم حمزة



نبدأ بتعريف هذا المصطلح الشبكة:-

ساعدت تكنولوجيا شبكات الكمبيوتر على توسعة امكانية العمل لتتجاوز الكمبيوتر المستقل فالشبكة هي مجموعه مكونه من جهازي كمبيوتر او اكثر متصلة مع بعضها البعض بهدف الاتصال والتشارك في المعلومات والموارد. يحتاج عمل الشبكة ثلاث مكونات أساسية هي: الوصلات , والاتصالات , والخدمات.

أولا :-

الوصلات:-

تتضمن العتاد الذي نربط به الشبكة وهي : وسيط الشبكة , وواجهة الشبكة.

الوسيط :-

وهو عتاد الوصل بين اجزاء الشبكة مثل الكيبيابل او الأسلاك أو لاسلكي عن طريق الموجات.

واجهه الشبكة:-

وهو كرت الشبكة NIC Network Interface Card وهو الذي يقوم بدور المفسر بين الشبكة والكمبيوتر



ثانيا :-

الاتصالات:-

هي مجموعة قواعد تحكم طريقة تخاطب وتفاهم اجهزة الكمبيوتر في الشبكة تسمى (البروتوكولات), ويجب ان توجد لغة مشتركة بين الكمبيوترات نظرا لأنها تشغل برمجيات مختلفه (انظمة تشغيل مختلفة) مما يفرض وجود لغة مشتركة للتخاطب فيما بينها وتبادل المعلومات.

ثالثا الخدمات:- هي مجموعة الأشياء التي يتشارك بها الكمبيوتر مع باقي عتاد الشبكة مثل الطابعة والملفات والأدلة والتطبيقات ووسائط التخزين والاتصالات **تطورت الشبكات حول نوعين أساسيين هما:**

*الشبكات المحلية (Local Area Network) LAN لربط أجهزه ضمن مساحة قريبيه نسبية

*الشبكات الموسعة (Wide Area Network) WAN لربط الأجهزه عبر مساحات بعيدة جغرافيا.

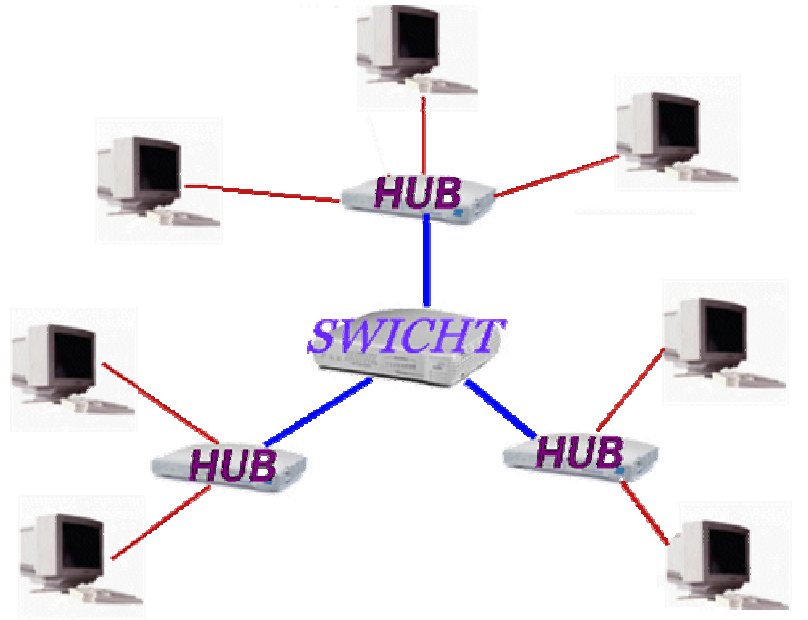
المجمعات او الوصلات المركزية وأجهزة الربط:

المجمعات او أجهزة الربط هي أجهزه تربط عدة وصلات مما يتيح توسيع

الشبكة محليا مثل : ال Hub و ال Switch

او وحدة نقط الوصول Access Point المستخدمة في الشبكات اللاسلكية.

وجميعها تستخدم لربط عدة أجهزه معا



وهناك ال Repeater الذي يستقبل الاشارات ويقويها ثم يعيد وضعها على الشبكة بمستواها الأصلي مما يسمح بتوسيع رقعة الشبكات المحلية. واخيرا الموجه او ال Router ويستخدم في الشبكات الواسعة , هو جهاز مجمع يربط بين اقسام الشبكة المحلية ووسائط النقل ويؤمن وظائف تحديد المسار عبر الشبكة الواسعة الى هدف معين



وهنا نوصل الى نهاية هذه المقدمة البسيطة اتمنى الاستفادة للجميع واذا وجدت اقبال على الموضوع سوف استمر بالتكلم عن الشبكات بشكل اكثر تخصص وفاعلية..