

كيفية تفعيل خدمة IIS ونشر موقع ويب على

الشبكة المحلي

السلام عليكم أصدقائي الكرام

في هذا الكتاب سنتناول ما هي خدمة المعلومات وكيفية التفعيل ونشر الموقع وتجربته وفي **النهاية** ستجدون روابط المثال مع شرح **فيديو** للعملية من البداية حتى النهاية بالتفاصيل مع صديقكم ... عهد الكفيري بالتوفيق ... <

• خدمة IIS اختصار لـ Internet information services خدمات معلومات الانترنت

• وهي ميزة موجودة في أنظمة ويندوز سيرفر لاستضافة مواقع ويب وجعل الجهاز سيرفر ، وتوجد ميزة خدمات المعلومات ايضاً في ويندوز غير السيرفر ولكن افتراضياً تكون غير مفعلة ...

• عند تفعيل خدمة المعلومات تصبح قادراً على جعل جهاز الكمبيوتر العادي يعمل ك سيرفر مستضيف لموقع ويب

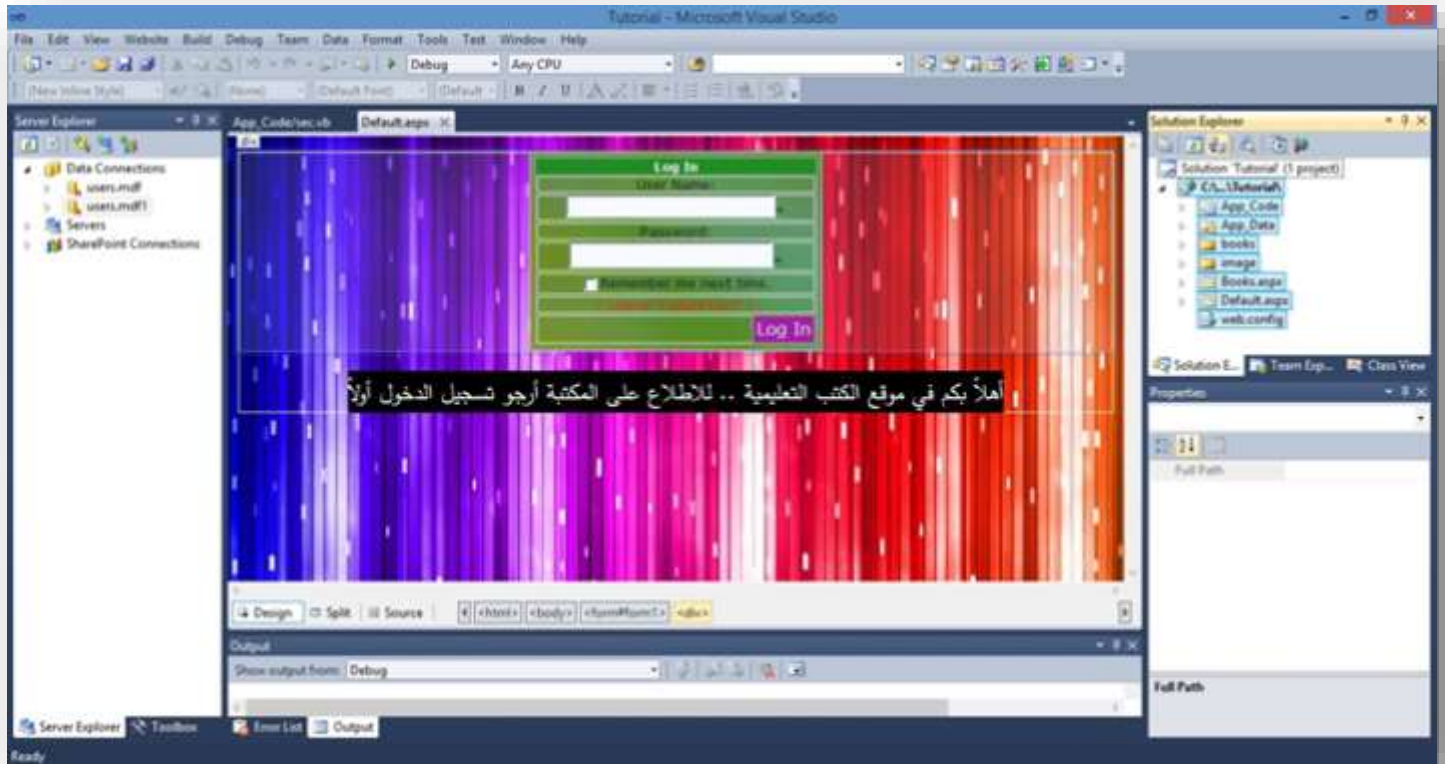
الآن سنقوم بتفعيل الخدمة و تطبيق مثال على موقع ويب خاص بالكتب الالكترونية ونشرها على خدمة المعلومات ليستطيع الأعضاء الدخول الى الموقع

وسنبدأ بالشكل الآتي :

- (١) نشر الموقع الى مجلد الاستضافة الذي نريده
- (٢) تفعيل خدمات معلومات الانترنت IIS واعداد جدار الحماية
- (٣) تشغيل إدارة خدمة المعلومات واطافة الموقع على الخدمة
- (٤) اعداد الموقع والصلاحيات
- (٥) تجربة الموقع والتحقق من العمل

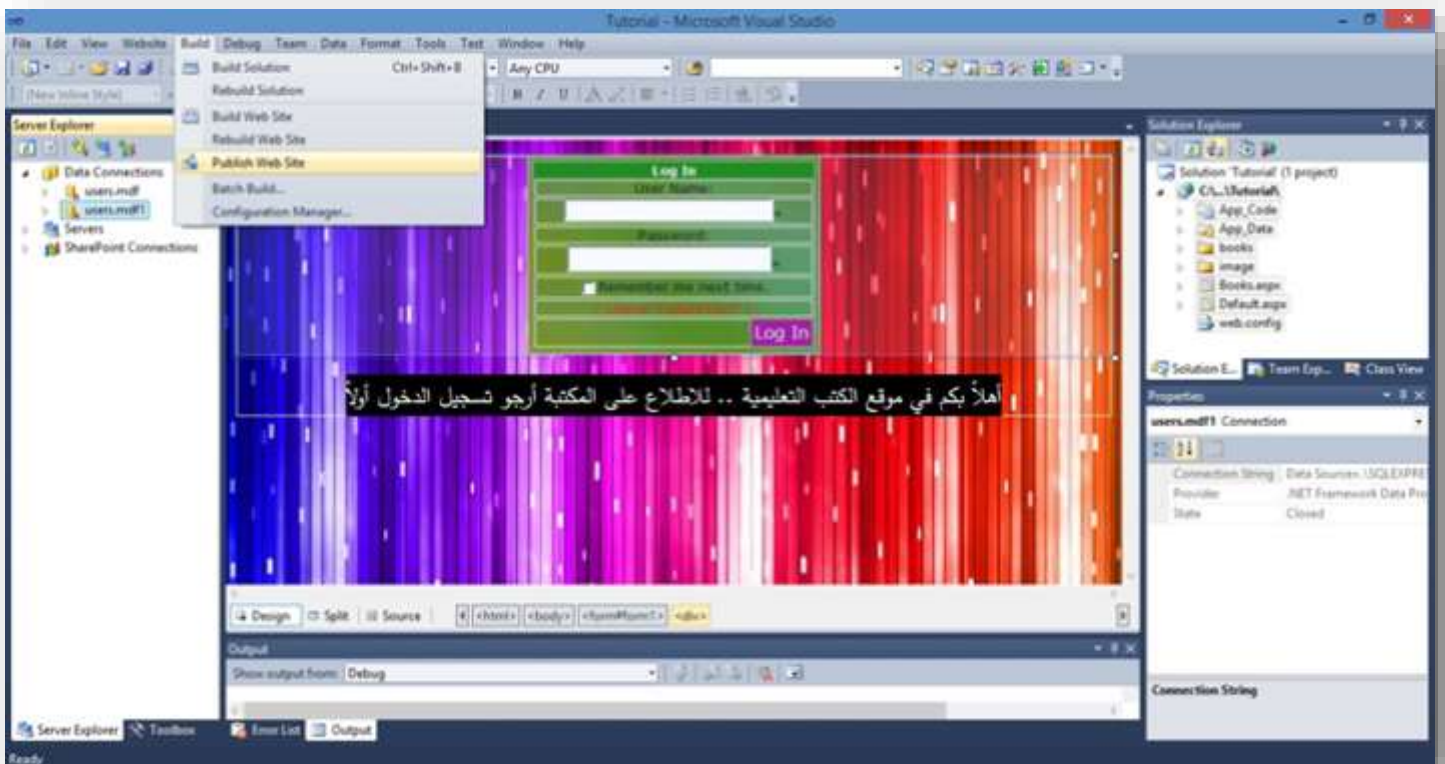
١) نشر الموقع الى مجلد الاستضافة الذي نريده

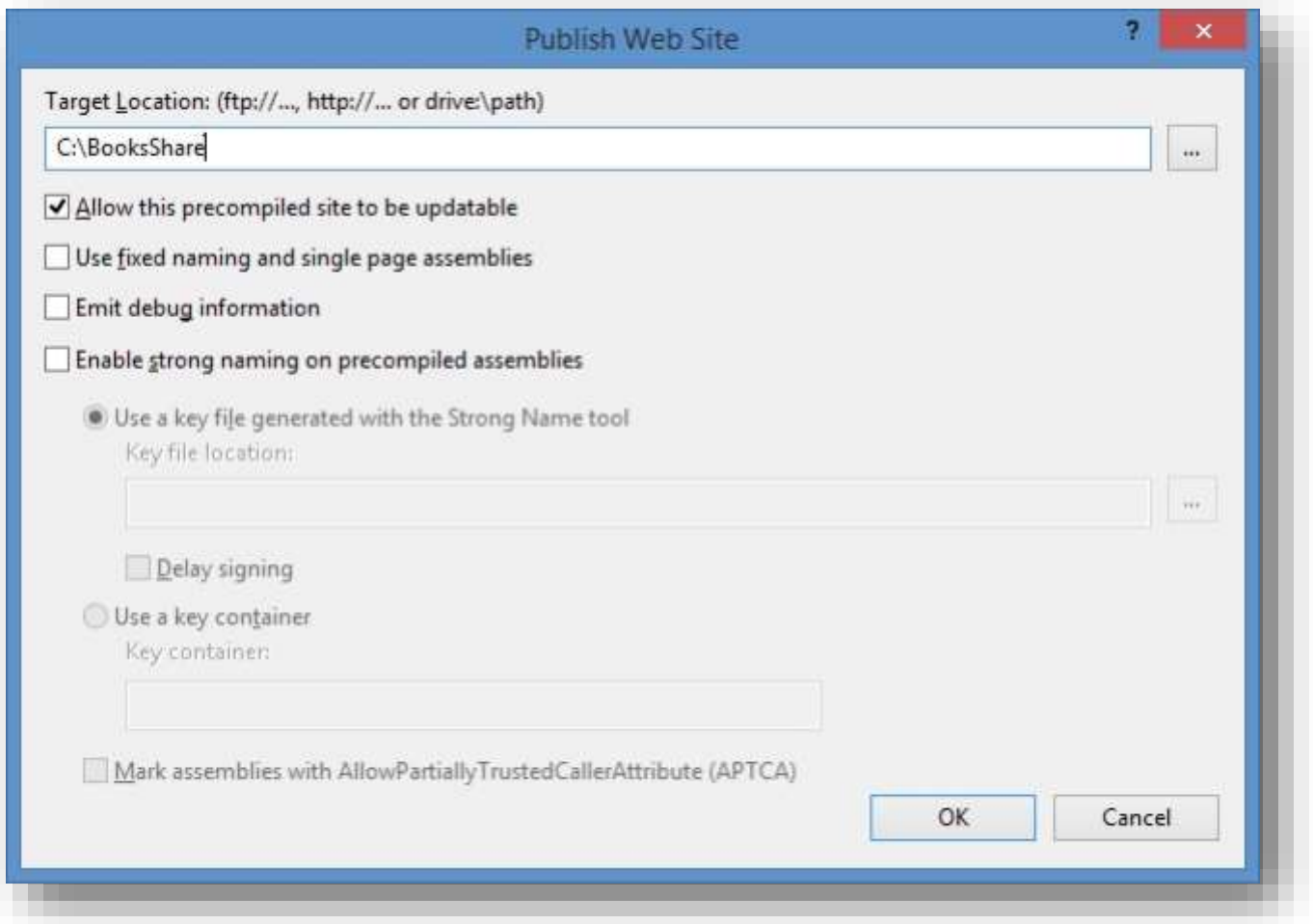
لنشر موقع الويب في خدمة المعلومات يجب اخراج الموقع الى مجلد الاستضافة



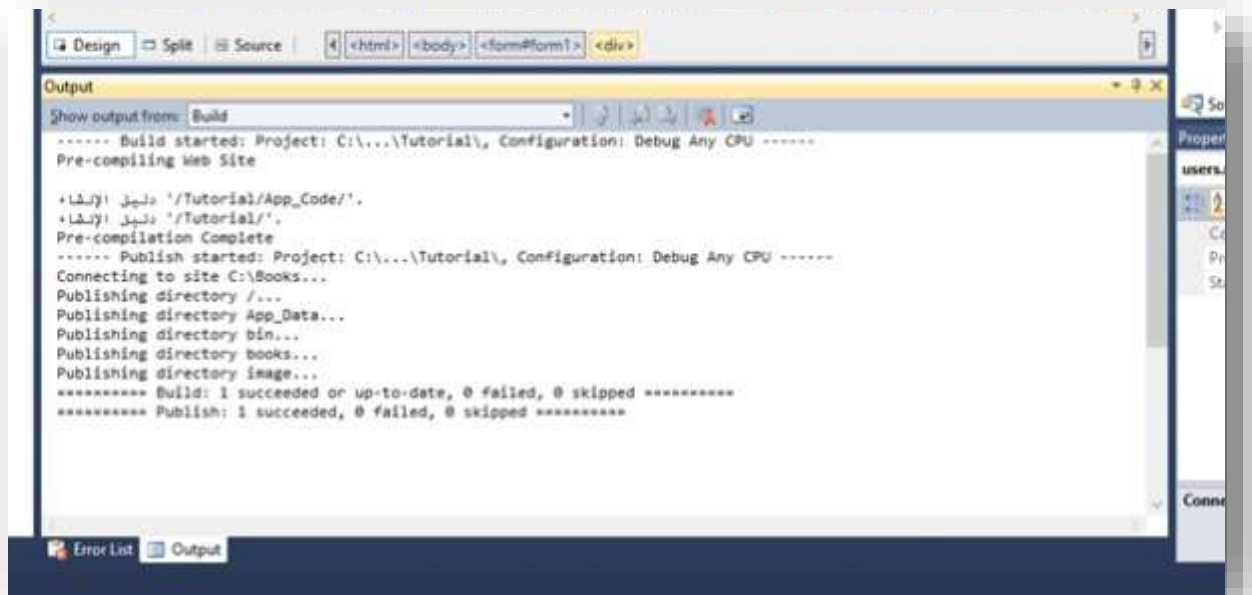
كما توضح الصور

Build > Publish > Target location





عند بدأ معالجة النشر واستخراج الموقع يتم عرض نتائج العمل في منطقة Output في فيجوال ستوديو



تم النشر بنجاح والحمد لله الآن انظر كيف تم وضع صفحات الموقع في الحافظة التي اختيرت في السابق لتكون مكان الاستضافة

الاسم	تاريخ التعديل	النوع	الحجم
App_Data	٢٠١٤/١٠/٣١ ص ٠٧:٣١	مجلد ملفات	
bin	٢٠١٤/١٠/٣١ ص ٠٧:٣١	مجلد ملفات	
books	٢٠١٤/١٠/٣١ ص ٠٧:٣١	مجلد ملفات	
image	٢٠١٤/١٠/٣١ ص ٠٧:٣١	مجلد ملفات	
Books.aspx	٢٠١٤/١٠/٣١ ص ٠٧:٣١	ASP.NET Server Pa...	٤ كيلوبايت
Default.aspx	٢٠١٤/١٠/٣١ ص ٠٧:٣١	ASP.NET Server Pa...	٦ كيلوبايت
PrecompiledApp.config	٢٠١٤/١٠/٣١ ص ٠٧:٣١	XML Configuratio...	١ كيلوبايت
web.config	٢٠١٤/١٠/٣١ ص ٠٦:٣٢	XML Configuratio...	١ كيلوبايت

٢) تفعيل خدمات معلومات الانترنت IIS واعداد جدار الحماية

من لوحة التحكم < إزالة تثبيت البرامج > تشغيل ميزات ويندوز أو إيقاف تشغيلها



نعمل كل الميزات الخاصة بخدمات معلومات الانترنت كما بالشكل التالي



٣) تشغيل إدارة خدمة المعلومات وإضافة الموقع على الخدمة

الآن انتظر لحين تثبيت الميزات
عند الانتهاء ونجاح التثبيت ستكون إدارة خدمات المعلومات قد ظهرت
للدخول إليها عبر <تشغيل> نكتب

`%windir%\System32\inetmgr.exe`

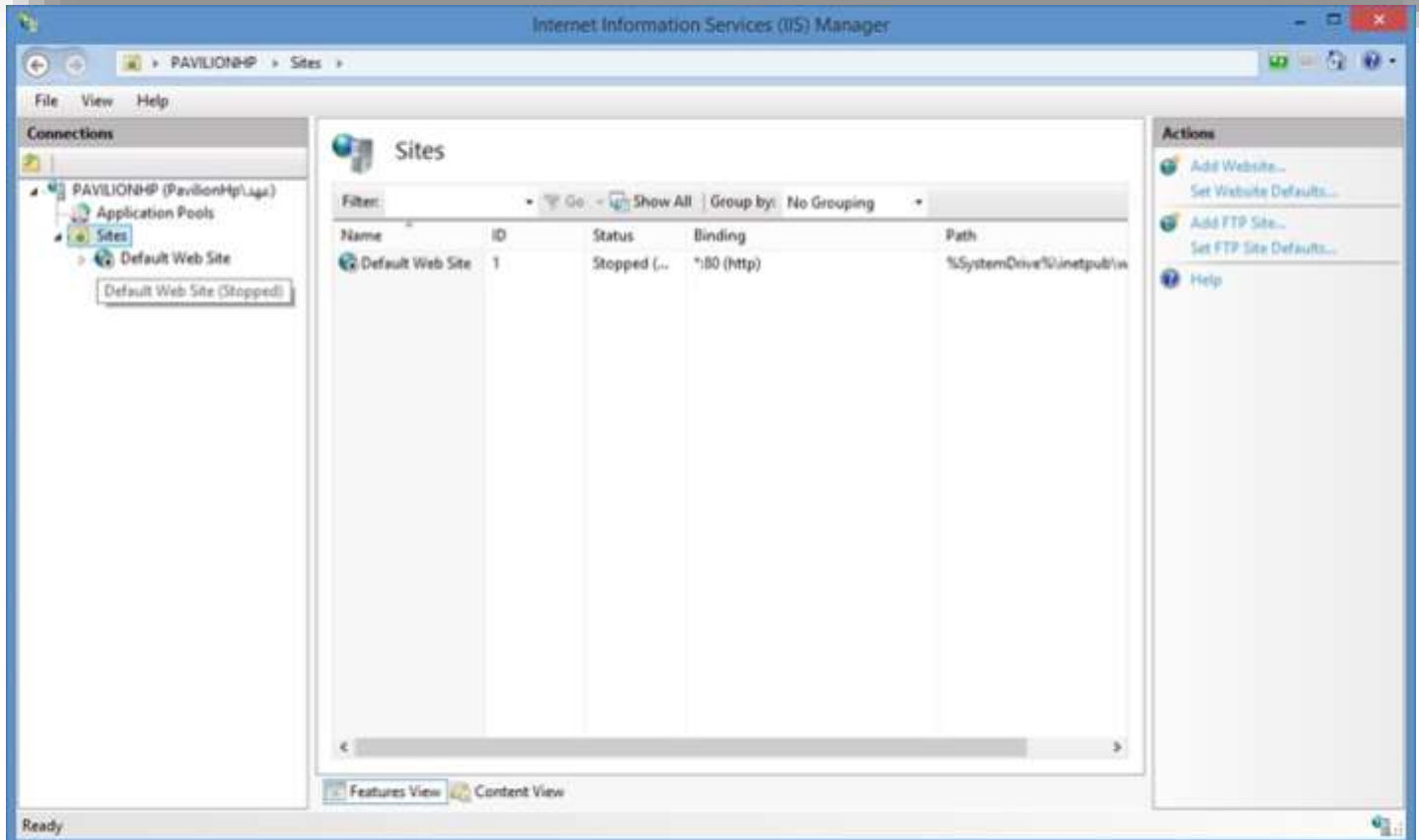
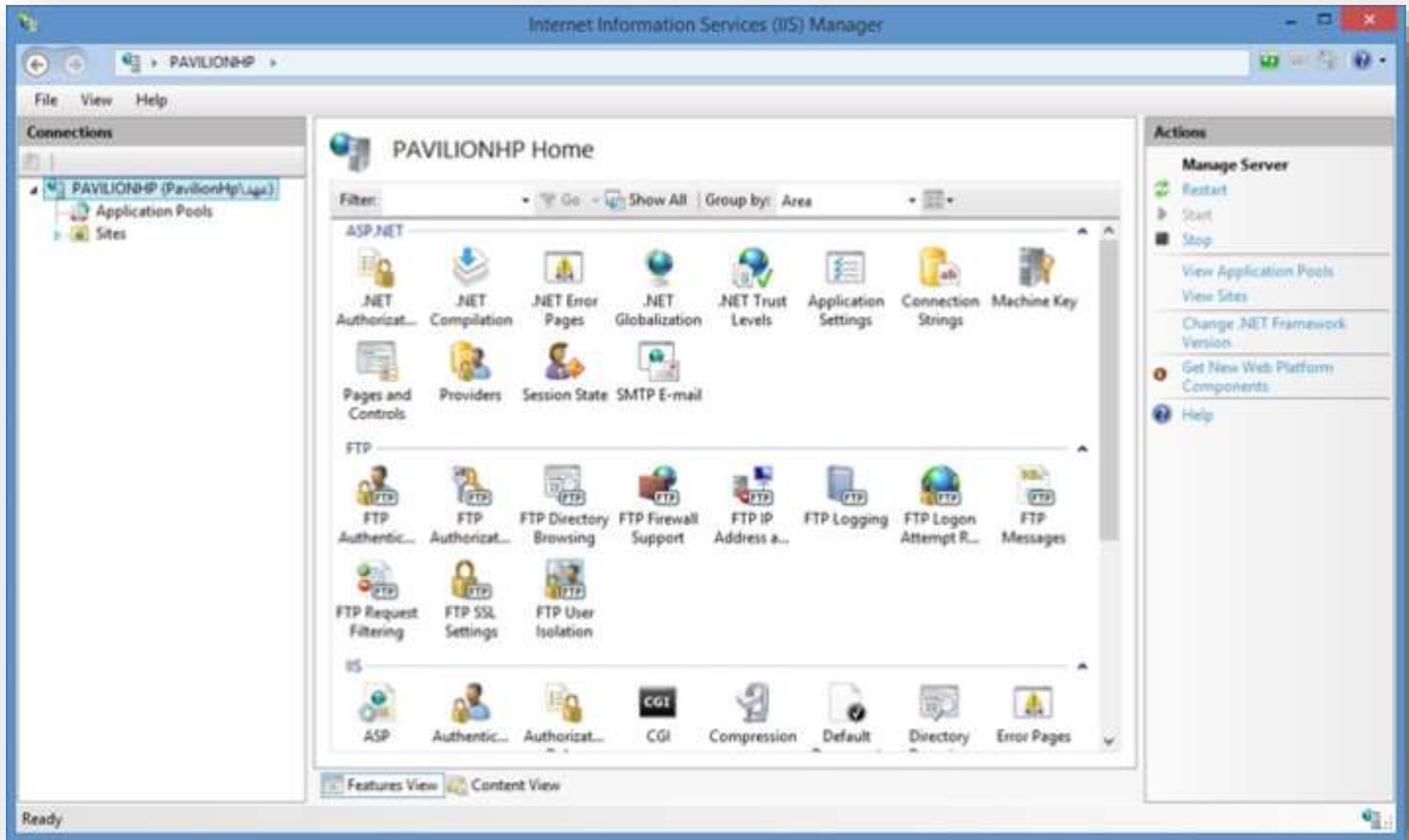
أو في ابدأ نكتب فقط IIS لبحث ويظهر

IIS Manager

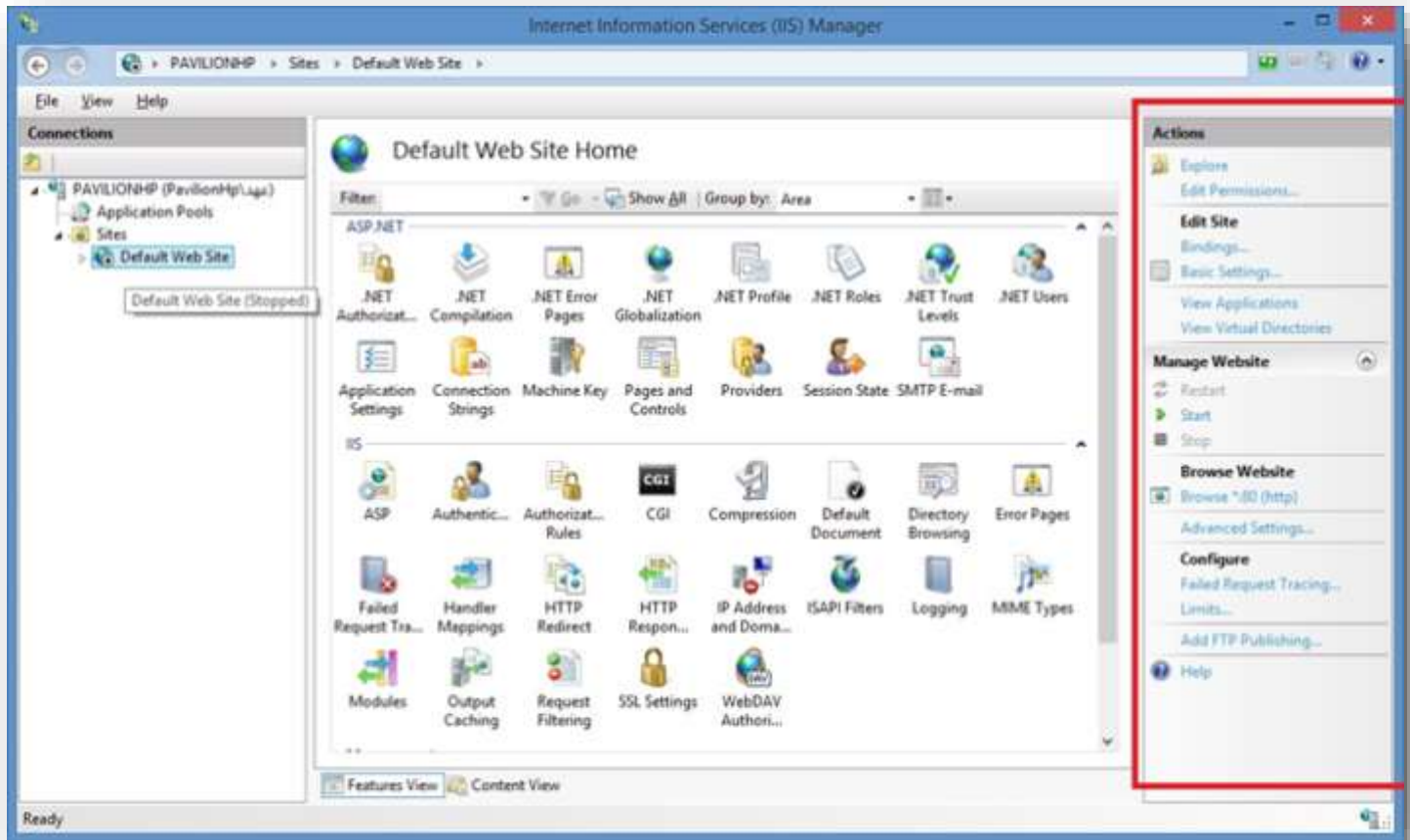


شكل لوحة إدارة خدمات معلومات الانترنت

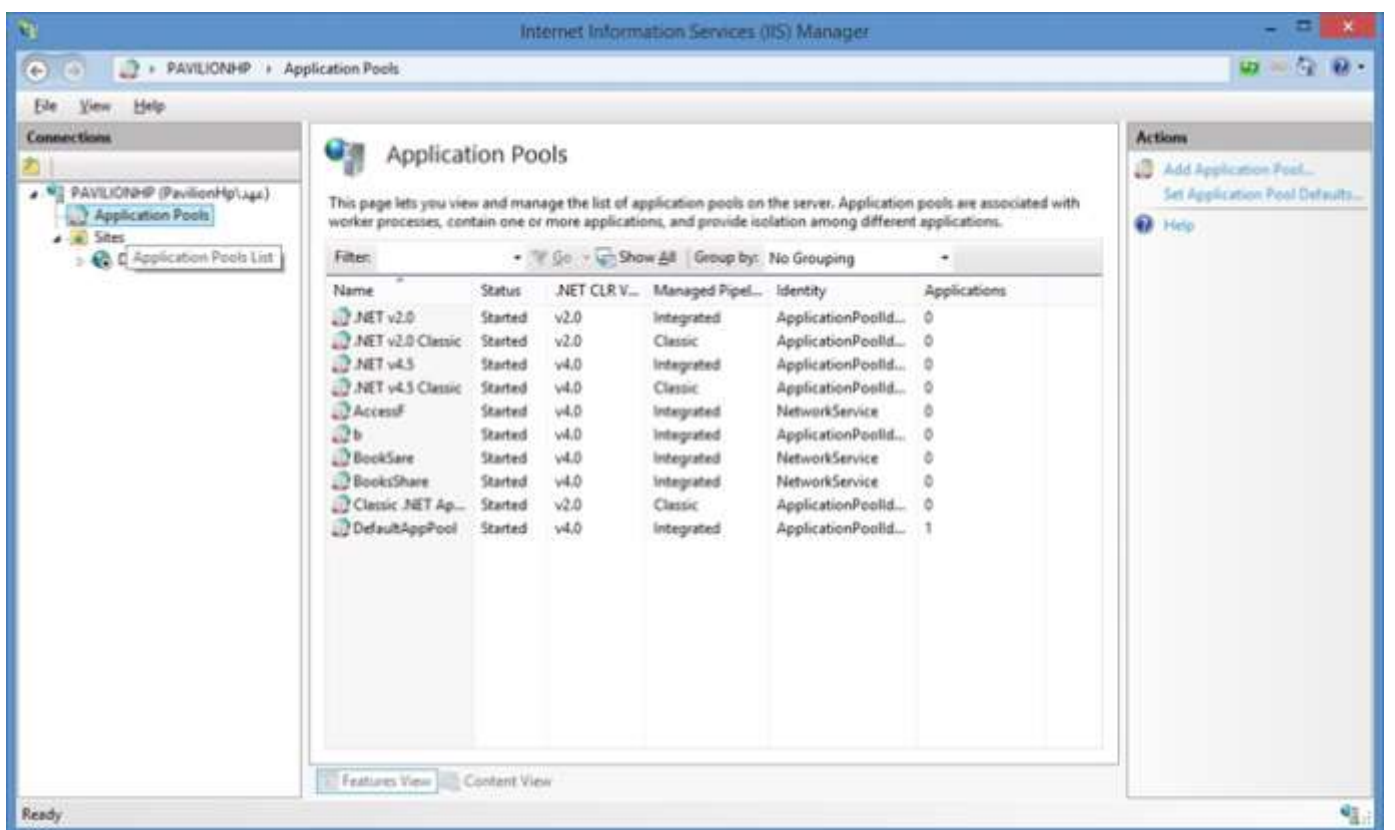
التي تسمح بالتحكم بموقع الويب المستضاف، المنفذ، الصلاحيات، خدمات ftp، التحقق، الجلسات، صفحات الأخطاء، فلترة عناوين أي بي المتصلة



عند تحديد موقع الويب ستظهر قائمة الإجراءات التي يمكن تنفيذها في النافذة اليمنى



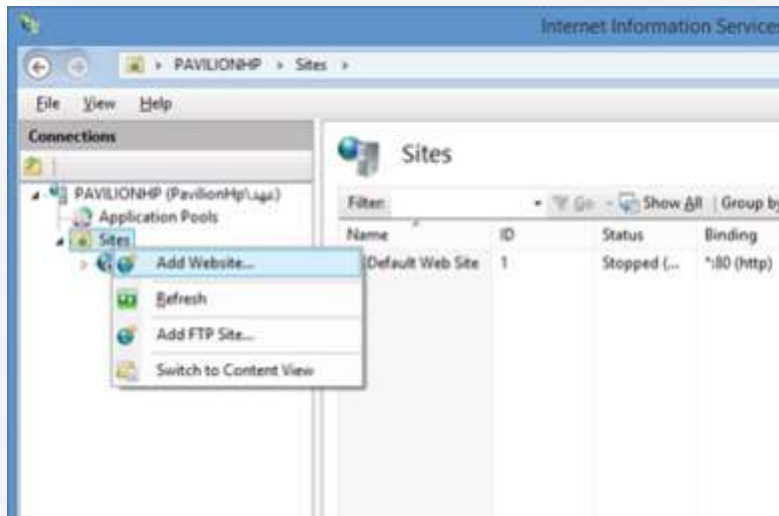
في البند Application Pools تظهر قائمة بجميع المواقع المضافة



من خلال البند Site في نافذة الاتصالات

خيارات add website

لاضافة موقع ويب جديد



Add Website

Site name: **1** Application pool:

Content Directory

Physical path: **2**

Pass-through authentication

Binding

Type: **5** IP address: **4** Port: **3**

Host name: **6**

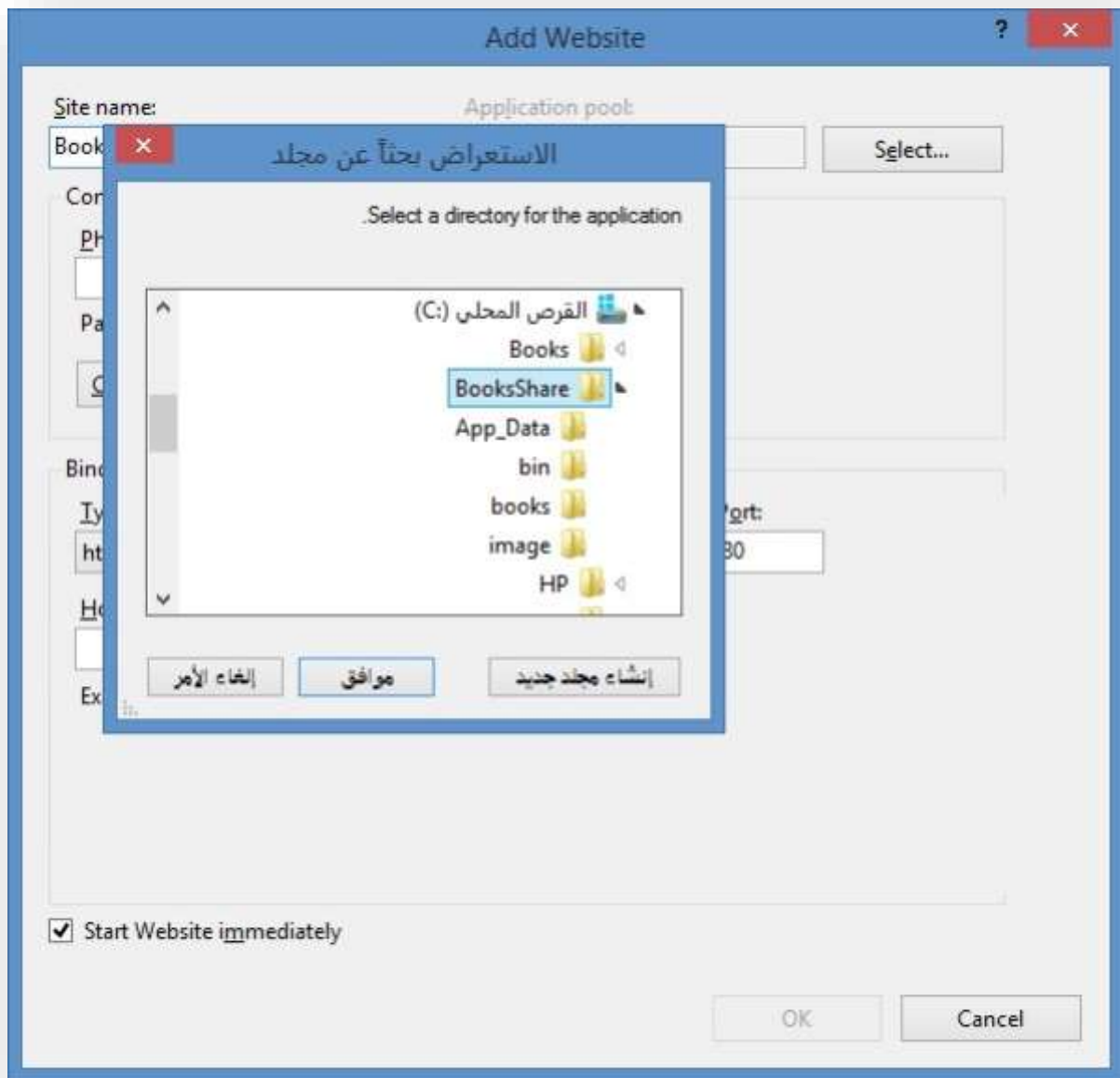
Example: www.contoso.com or marketing.contoso.com

7

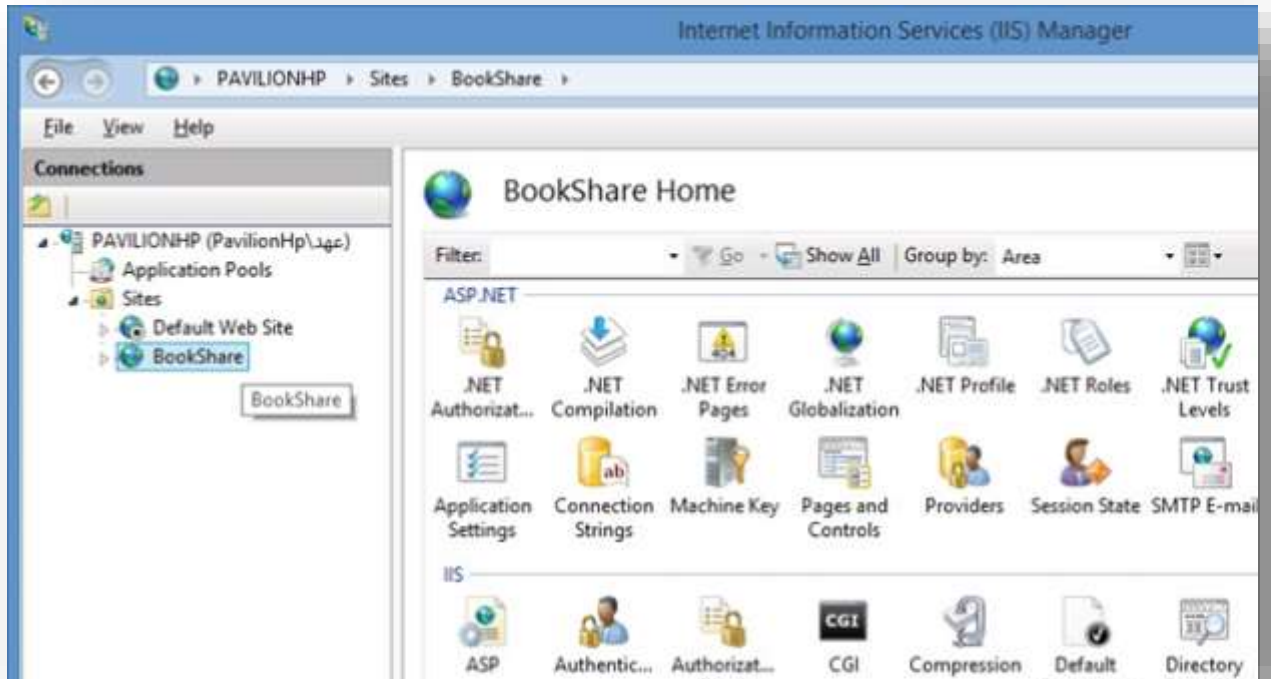
Start Website immediately

١. اسم موقع ويب الذي نريده
٢. مسار حافظة الموقع
٣. منفذ الموقع الذي سيجري عبره الاتصال
٤. تحديد IP أو عدم تحديد ليبقى افتراضي
٥. نوع الاتصال عبر الموقع Http,Https
٦. كتابة اسم مجال للموقع وهو يحتاج لاعدادات أخرى
٧. بدأ تشغيل الموقع فور انهاء الاعداد

نحدد مسار حافظة الموقع الذي انشأناها مسبقاً



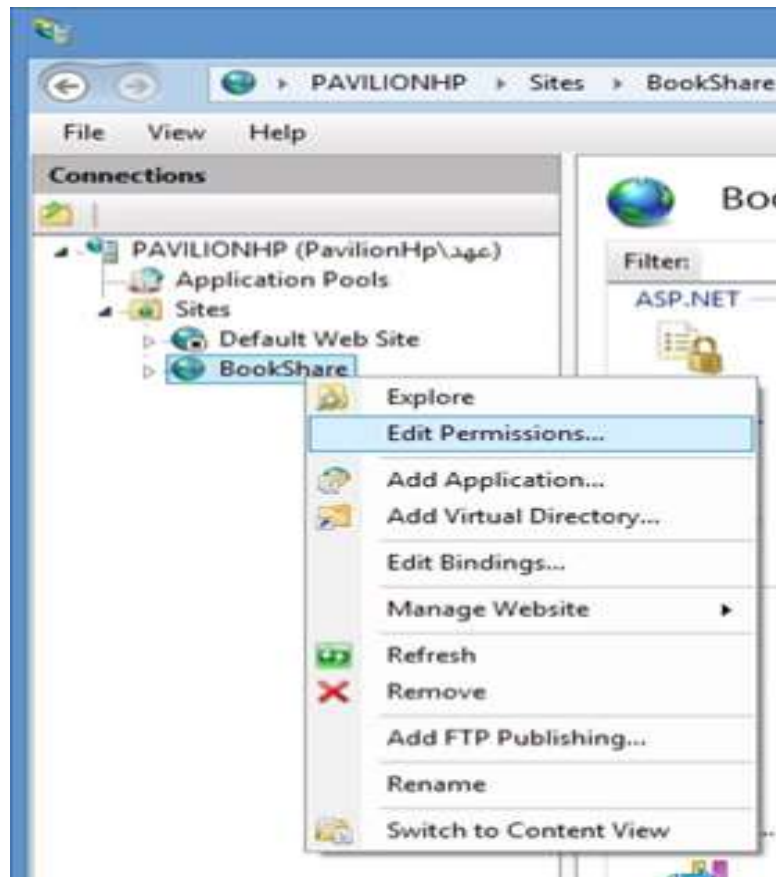
الآن يظهر الموقع في نافذة الاتصالات بشكله التالي

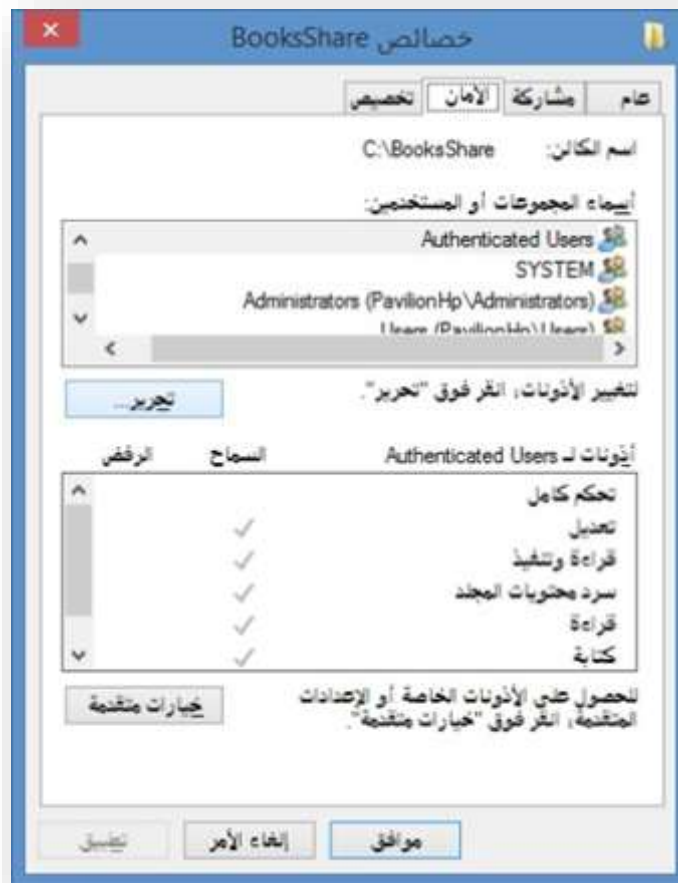


٤) اعداد الموقع والصلاحيات

من خيارات الموقع نختار تحرير الصلاحيات

Edit Permissions



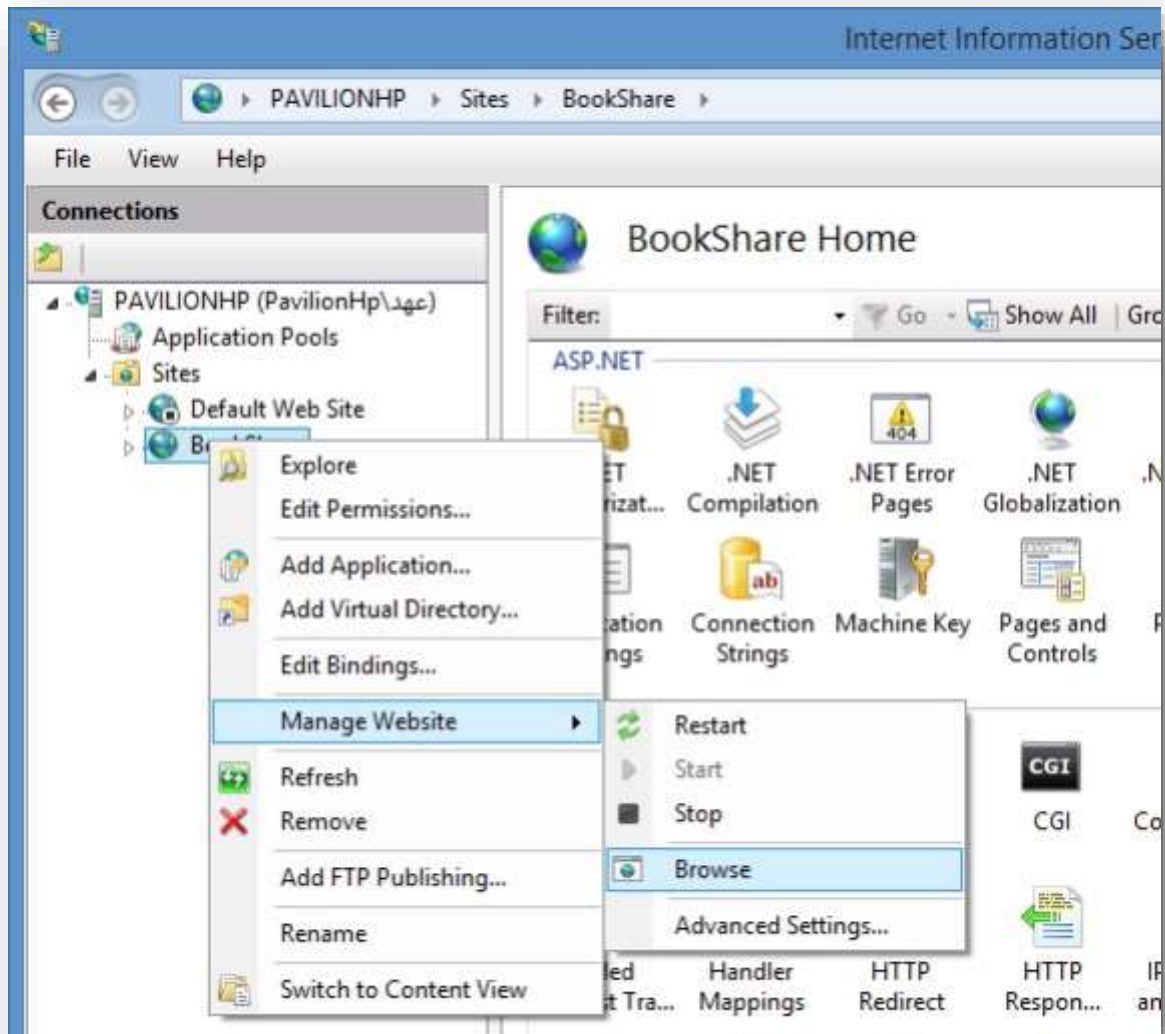


من نافذة الأمان < تحرير < إضافة حساب < نختار Everyone

٥) تجربة الموقع والتحقق من العمل

الآن لم يبقى سوى تجربة أداء العمل وتشغيل الموقع للتأكد من إتمام كافة الخطوات والإجراءات بشكل سليم

نحدد على موقع ويب الذي اضفناه تحت مسمى BookShare < ثم خيارات < مدير موقع ويب < تصفح أو Browse > manage website > option > Bookshre
لينتقل بنا الى صفحة ويب الخاصة بالموقع على السيرفر المحلي





كما نلاحظ في اعلى المتصفح رابط موقع ويب في الشريط الخاص بالرابط على الشكل التالي

<http://localhost/default.aspx>

localhost : الجهاز المحلي أو المجال المحلي ويستخدم فقط في الجهاز المحلي

Default.aspx : صفحة الموقع الخاص بنا وهي الافتراضية

الآن بالنسبة الى رابط الموقع من جهازنا المحلي المستضيف لخدمة IIS ندخل عبر كتابة المنفذ الافتراضي للجهاز خالفاً 127.0.0.1 أو localhost ثم ينتقل تلقائياً الى الصفحة الافتراضية لموقع ويب

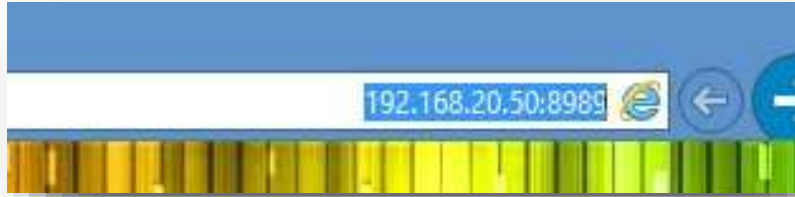


ملاحظة : عند وجود اكثر من موقع ويب فكل موقع سيستخدم منفذ مختلف عن الآخر فلا يمكن تعيين منفذ ٨٠ للموقعين مثلاً نقوم باختيار منفذ اخر وللانتقال الى موقع محدد نقوم بذلك عبر تحديد المنفذ الهدف مثال :

http://localhost:80/ موقع ويب يستخدم منفذ ٨٠

http://localhost:8989/ موقع ويب يستخدم منفذ ٨٩٨٩

وكل منهم على حدى



هكذا نكون قد انتهينا من العمل بنجاح والحمد لله ، والان تستطيع نشر موقعك عبر شبكة محلية سلكية وللأسلكية أيضاً .

والآن هذه روابط أخرى خاصة بالشرح

[من هنا](#)

شرح العمل بالفيديو دقة عالية بحجم صغير

[من هنا](#)

شرح العمل بالفيديو على يوتيوب دقات مختلفة

[من هنا](#)

الموقع المستخدم في المثال لمشاركة كتب عبر الشبكة

أرجو من الله أن أكون قد أوصلت الشرح بشكل جيد وواضح

إن أصبت فالحمد لله

وإن أخطت في شيء فعسى أن تكون مرحلة لتصحيح خطواتي

صديقكم عهد الكفيري