

أعمال التنفيذ بالصور حسب مراحل العمل:

(1) أعمال الحفريات : Excavation Works



(2) أعمال الإحلال للتربة : Replacement Works



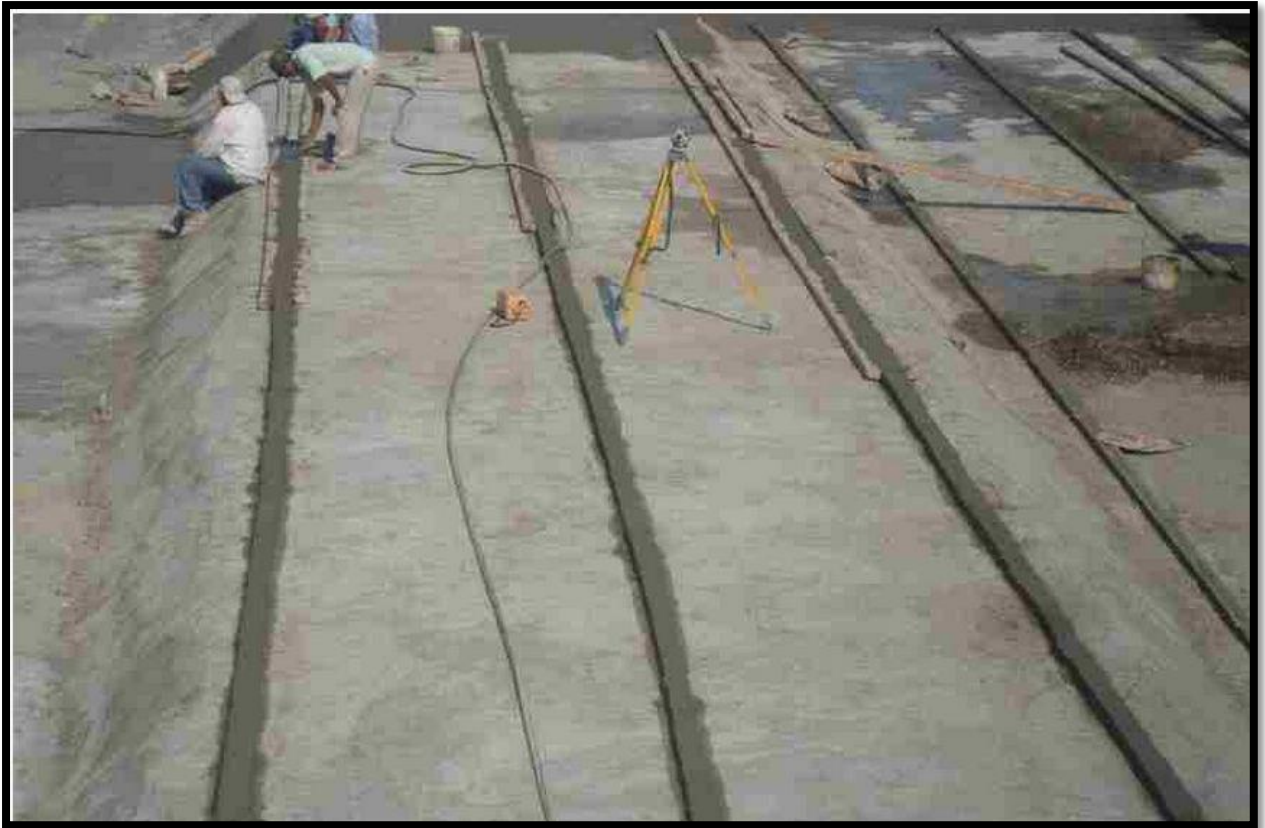
بعد الانتهاء من تسوية الارض يجب السماح للارض بأن تكون عاليه 3 سم او 4 سم من المنسوب المطلوب و ذلك لان الهراس سوف يدمك عليها و يجعلها للمنسوب المطلوب .

(3) أعمال صب النظافة : Blinding Concrete Works



(4) أعمال صب خرسانة اللبشة : Raft Foundation Concreting





(5) أعمال حديد التسليح والشدة للجدران والأعمدة : Steel Rebar & Formwork





(6) معالجة الخرسانة : Curing of Concrete



(7) معالجة أماكن مرابط التثبيت في الجدران : Repair for Tie Rods holes in walls



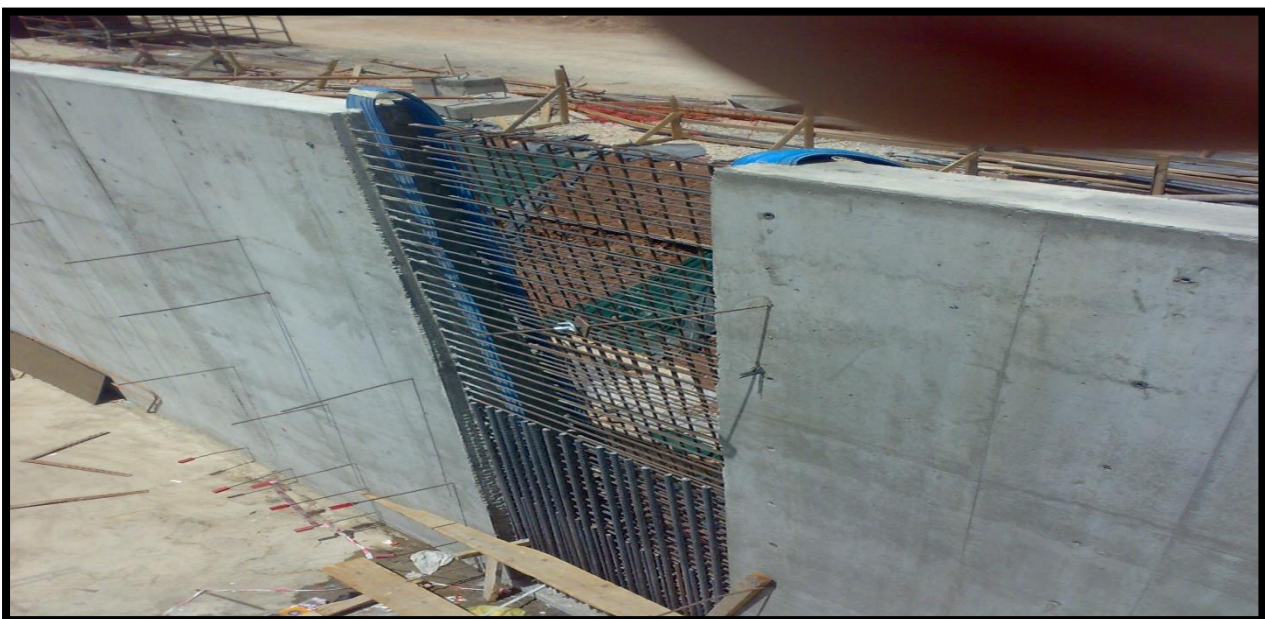
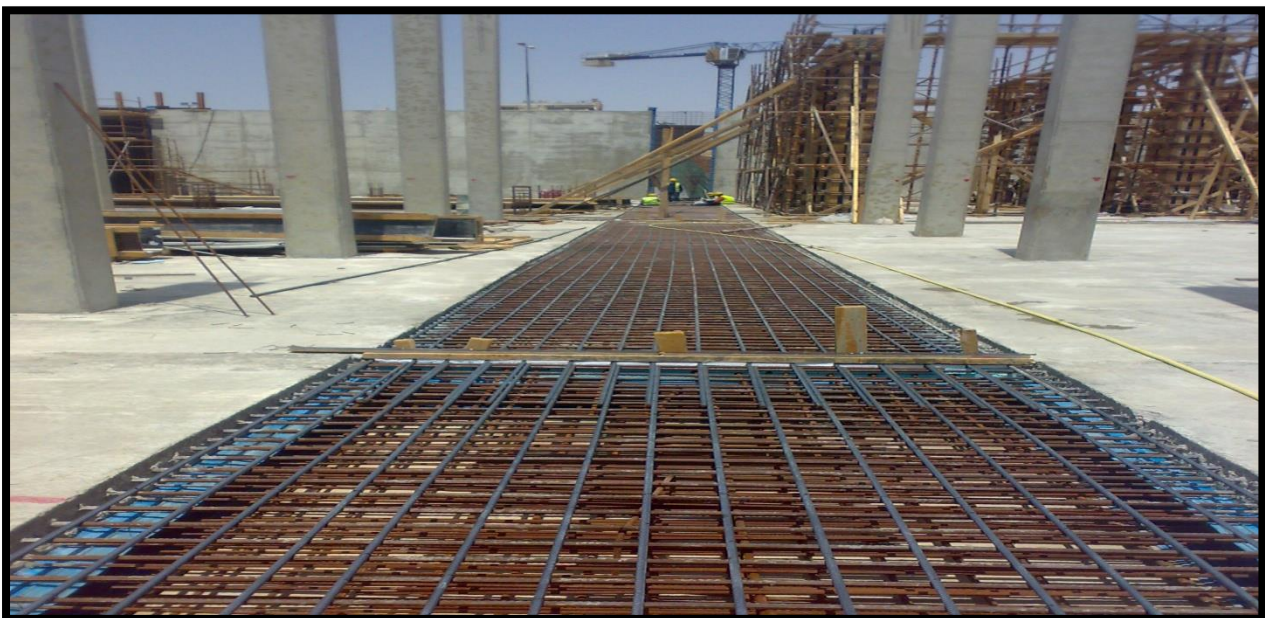
(8) تفصيلة تنفيذ فواصل التمدد : Expansion joints Details



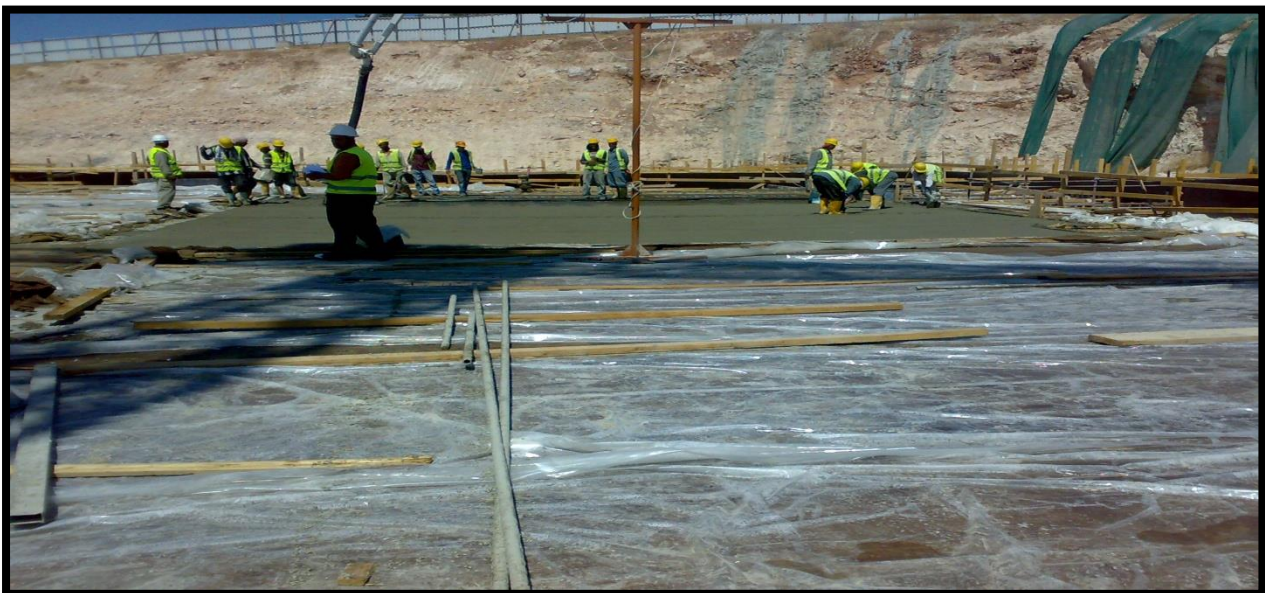




(9) شريحة فاصل الانكماش : Shrinkage Strip at Raft Foundation & walls Details



(10) بلاطة السقف : Roof Slab Execution

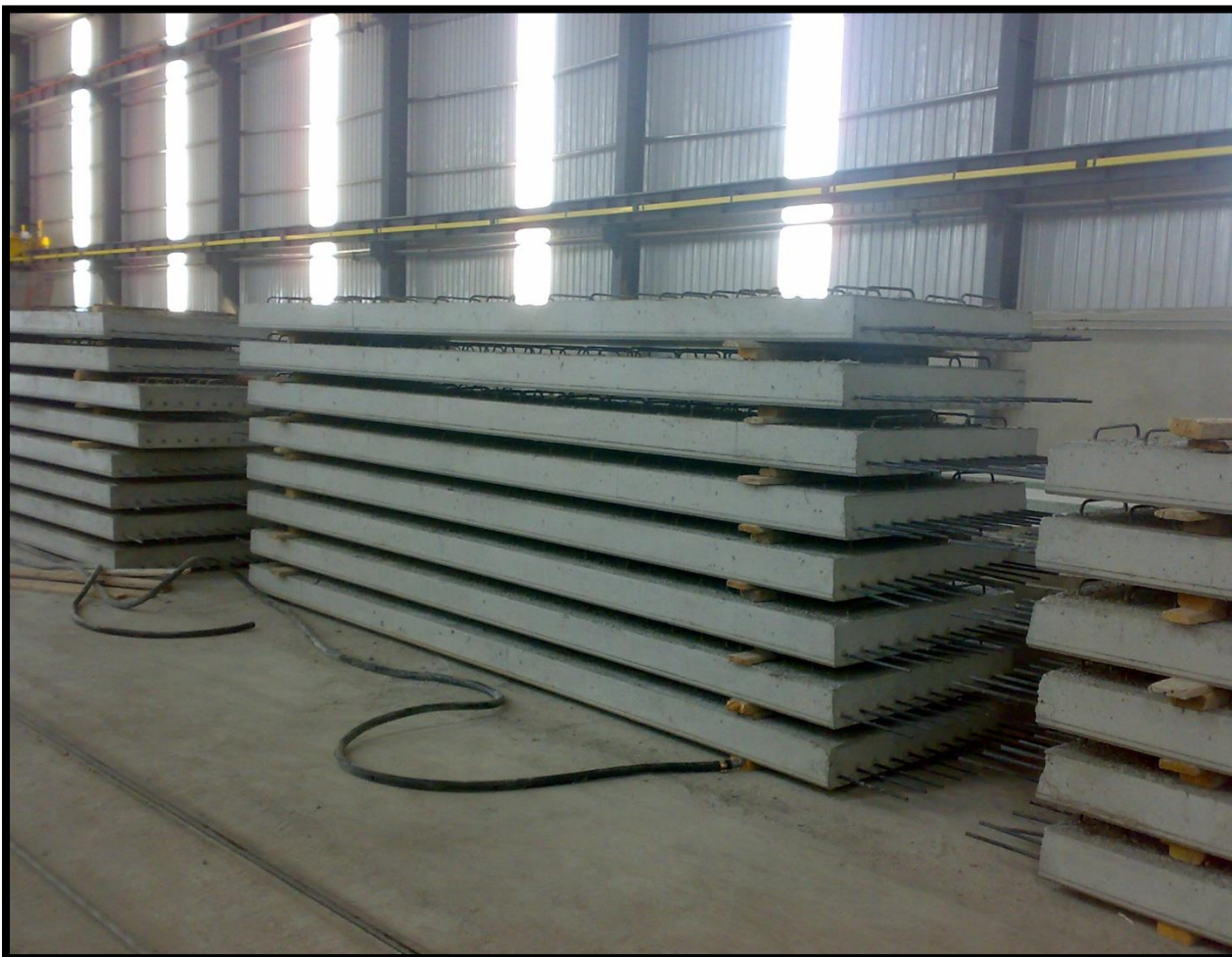
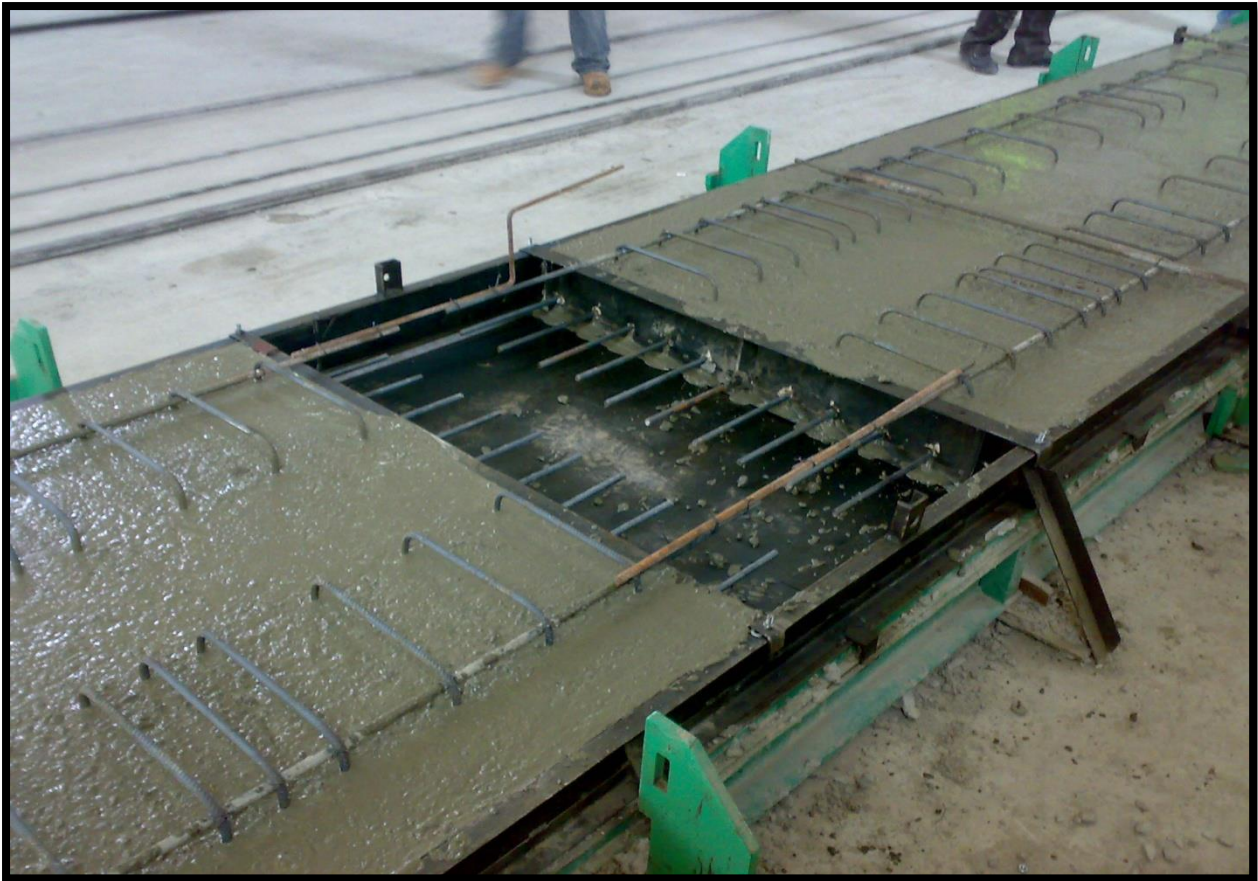




(11) تصنيع البلاطات مسبقة الصنع : Precast concrete fabrication







(12) تفاصيل تركيب مانع التسرب PVC Water stop Installation :



