

خطوات تصميم الطرق الاساسية على برنامج

**Civil 3D**

إعداد

مهندس / خالد عبدالكريم



Eng.Khaled.Abdelkarim



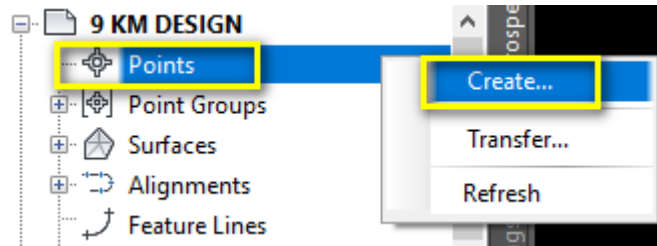
01063366722

Email : eng.khaledabdelkarim@gmail.com

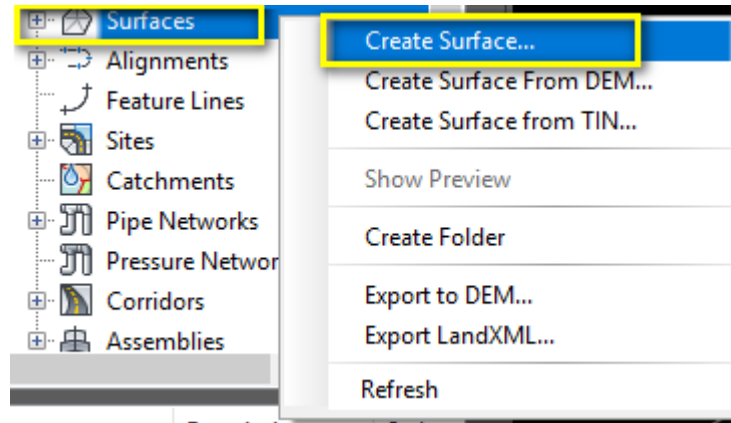
موبايل : ٠١٠٦٣٣٦٦٧٢٢

مهندس / خالد عبدالكريم

بسم الله تباراً

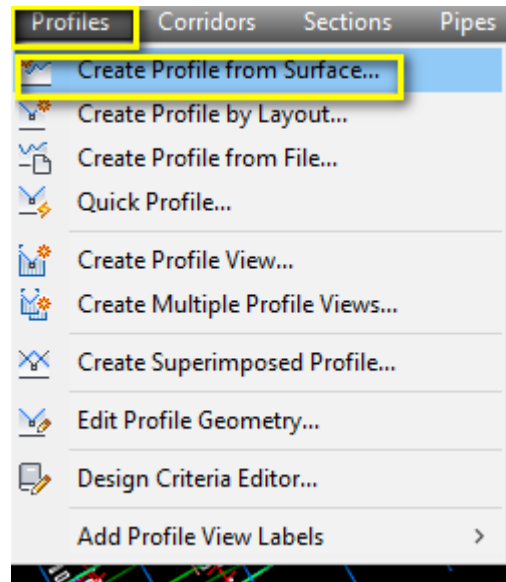
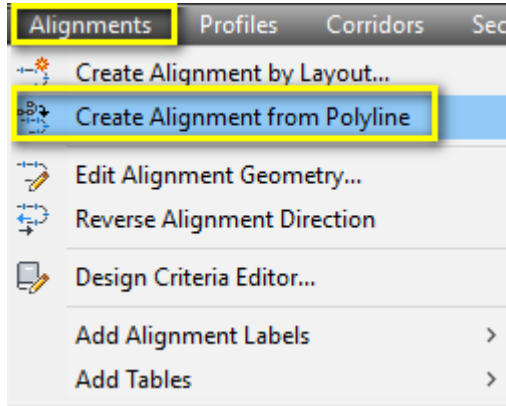


الخطوة الأولى : إستيراد البيانات المساحية

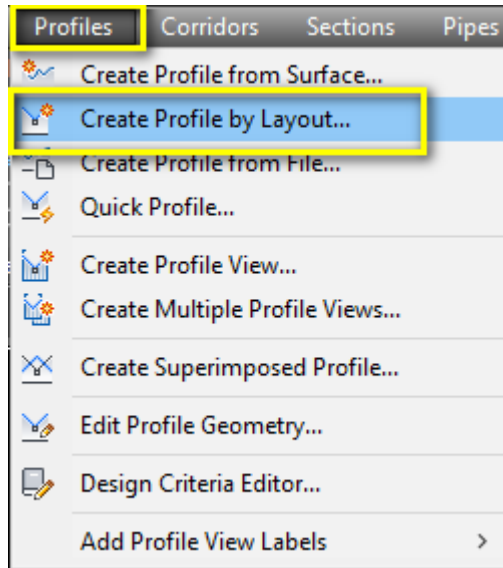


الخطوة الثانية : تكوين الاسطح

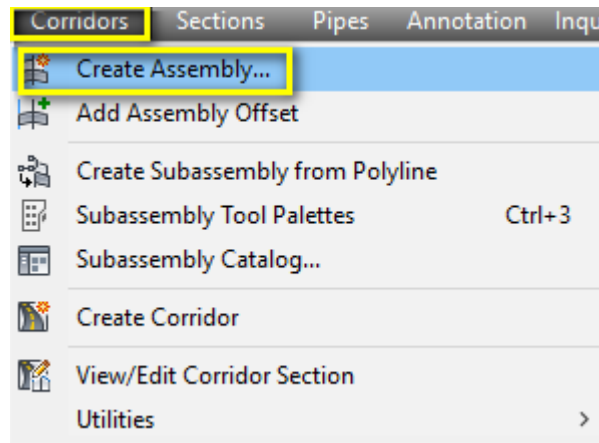
## الخطوة الثالثة : رسم مسار الطريق POLY LINE باستخدام الامر الاونوكاد ثم عمل مسار الطريق



## الخطوة الرابعة : رسم القطاع الطولى للارض الطبيعية

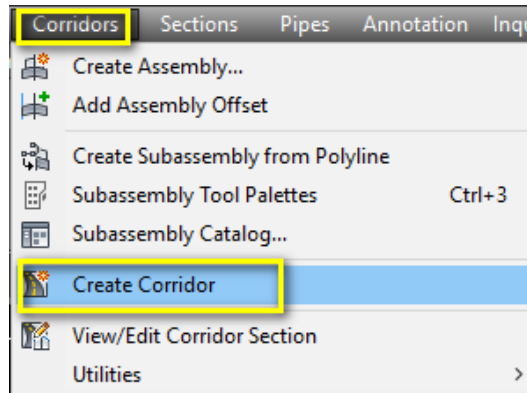


**الخطوة الخامسة : رسم القطاع الطولي التصميمي**

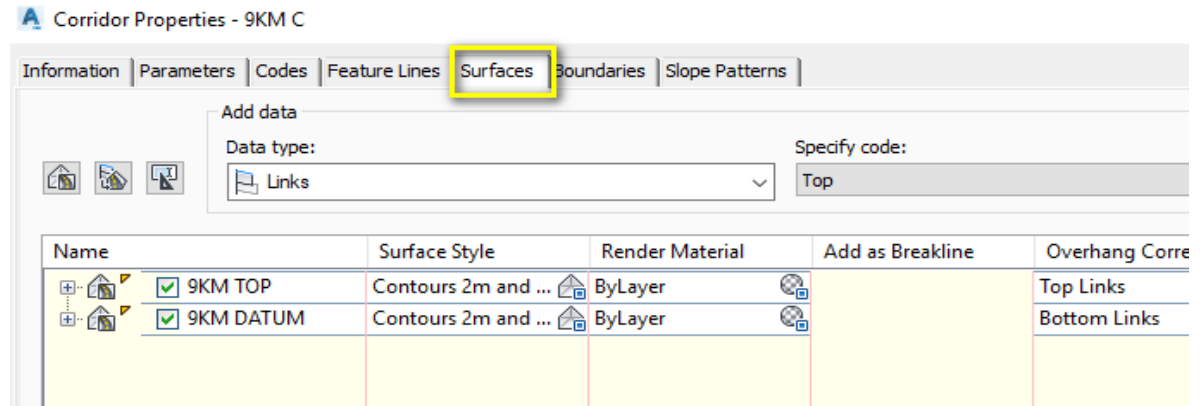
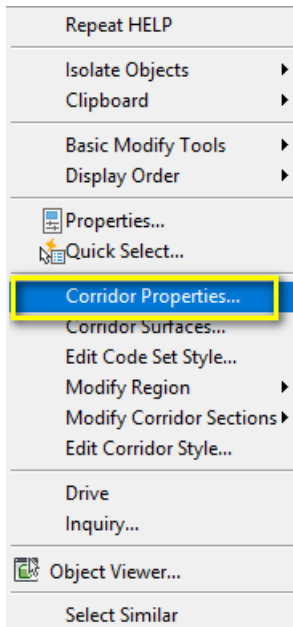


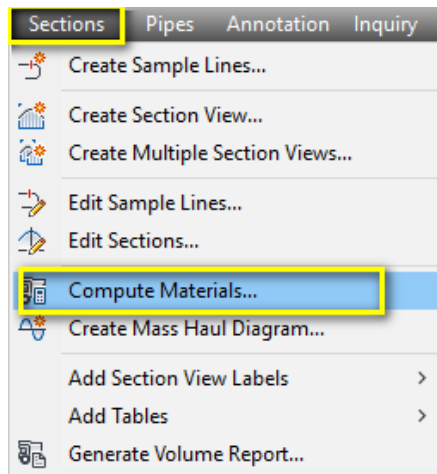
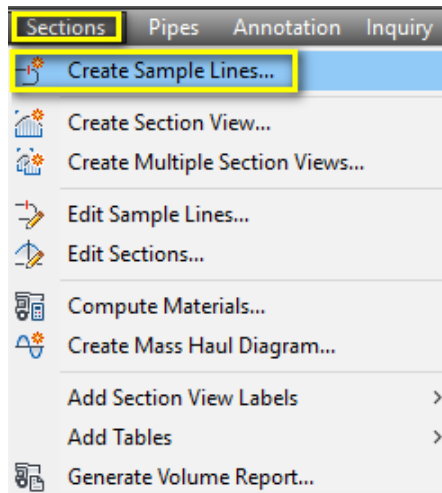
**الخطوة السادسة : رسم القطاع العرضي**

## الخطوة السابعة : تكوين القطاع الانشائي للطريق



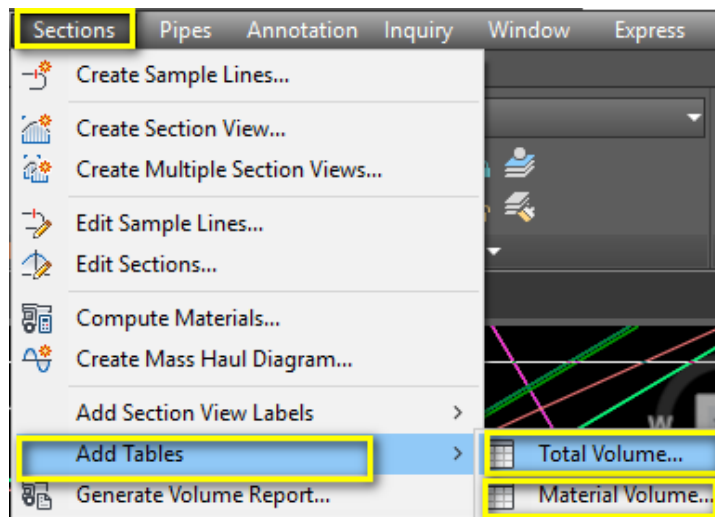
## الخطوة الثامنة : تكوين الاسطح التصميمية TOP & DATUM



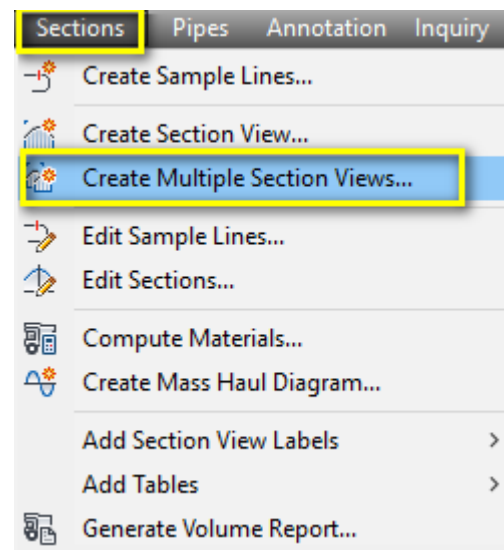


**الخطوة التاسعة : رسم الخطوط المرصيه**

**الخطة الماشرة : حساب الكميات**



الخطوة الحادية عشر : استخراج جداول الكميات



الخطوة الثانية عشر : استخراج القطاعات المرصية

تم بحمد الله

ولا ننسونا من صالح دعائكم

م. خالد عبدالكريم