

ملاحظات

١- تم التصميم تبعاً لاشتراطات الكود المصري و تنفيذ المنشآت الخرسانية المسلحة

٢- تراجع جميع الابعاد و المحاور مع المألوحات المعمارية قبل البدء في التنفيذ

٣- المقاومة المميزة للخرسانة المسلحة يجب ان تقل عن ٢٥٠ كجم/سم^٢ بعد ٢٨ يوم من تاريخ الصب

٤- الحديد المستخدم في البلاطات و الكمرات من الصلب عالى المقاومة (٥٢٠/٣٦٠) و الذى لا يقل جهد الضمان له عن ٣٦٠٠ كجم/سم^٢ ويشار له بالرمز (٥) و الصلب الطرى العادى املىس ذو اجهاد خضوع لا يقل عن ٢٤٠٠ كجم/سم^٢ (و يستخدم للكائنات فقط)

٥- الطوب المستخدم فى المياني الطوب ذو كثافة (١٨٠٠ كجم/م^٣)
٦- بالنسبة للبلاطات الكابولية يلزم ان يعتد التسليح العلوى (الشوك) للبلاطة بمقدار مرة و نصف طول بروز البلاطة الكابولية

٧- تتيج جميع الملاحظات الواردة بالكود المصرى لتصميم و تنفيذ المنشآت الخرسانية الصادرة فى سنة ٢٠٠٧ و الخاصة بالبلاطات الصممتة و العوردي وتعتبر الملاحظات الواردة به جزءاً اساسيا و مكملها لهذه اللوحات

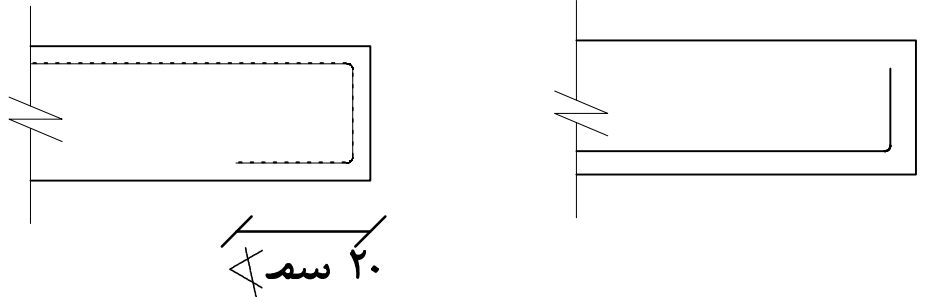
٨- جميع وصلات حديد التسليح لا تقل عن ٦٠ مرة قطر السليخ المستخدم او ١٠٠ سم ايعما أكبر فى الشد و عن ٤٠ مرة فى الضغط

٩- سقف العوردي عبارة عن بلوكات من الطوب الاسمنتي مقاس ٢٠٠ × ٢٥٠ × ٤٠ و يعطوها طبقة من الخرسانة المسلحة سمك ٧٠ مم

١٠- يجب ان يقل الغطاء الخرساني لحديد التسليح عن ٢٥٠ سم للكمرات و ٢٠٠ سم للبلاطات

١١- يتم تحديد بطنية شدة الكمرات و البلاطات البسيطة و المستمرة و التى يزيد بحرهما عن ٨ م وذلك برقع بطنية الشدة فى منتصف البحر بمقدار طول البحر مقسوما على ٣٠٠ و البلاطات و الكمرات الكابولية التى التى يزيد بروزها عن ١٥٠ م وذلك برقع بطنية الشدة عند نهاية البروز بمقدار طول البروز مقسوما على ١٥٠

١٢- جميع الابعاد بالملييمتر



قطاع نمطى لنهايات التسليح العلوى و السفلى عند طرف البلاطة

٢٢

رقم المشروع

جامعة عين شمس - كلية الهندسة
قسم الهندسة الانشائية



مشروع الخرسانة لعام ٢٠١٢ - ٢٠١٣

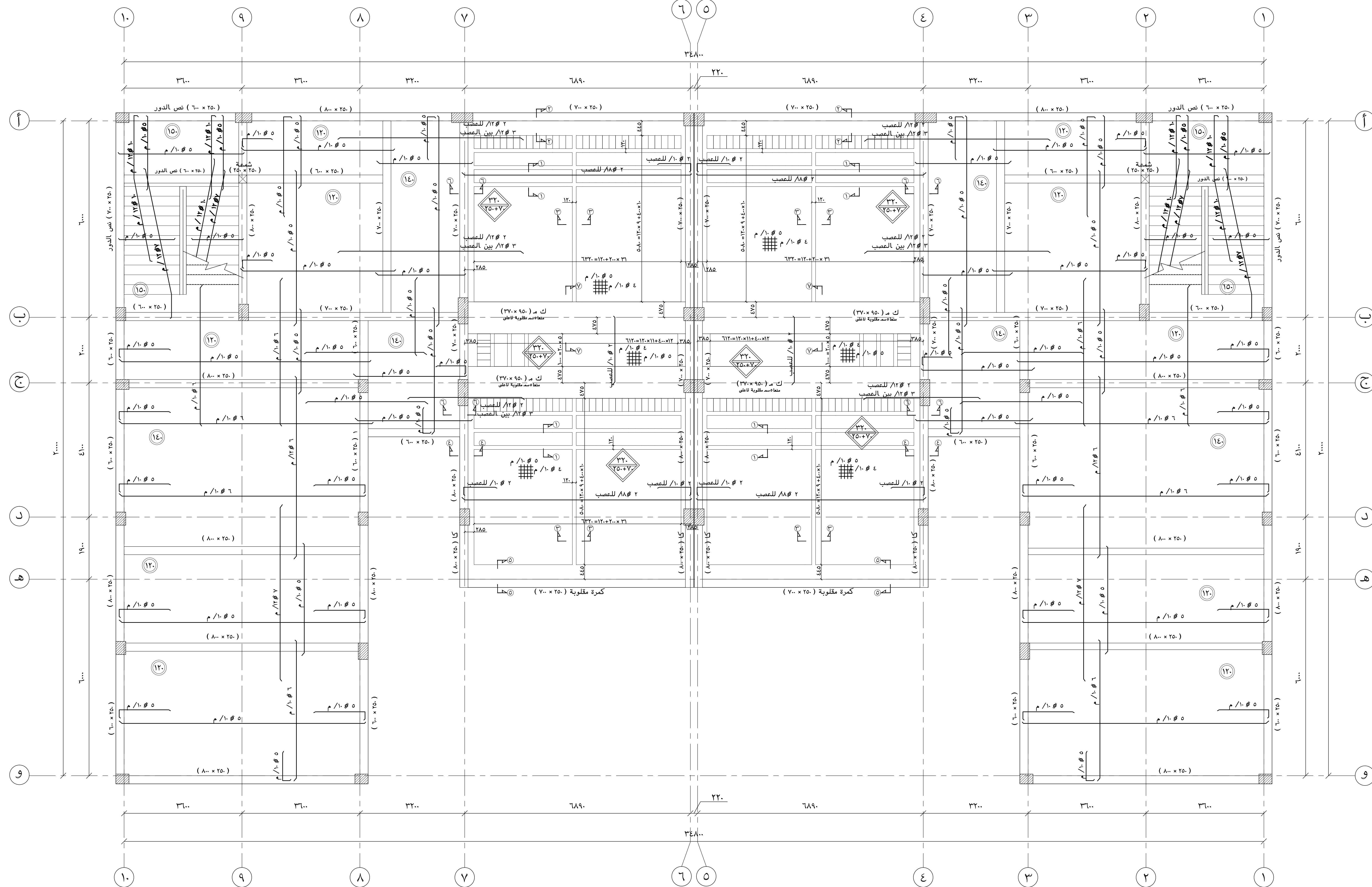
اعداد الطالب

عبد الرحمن عبد الله عبد الرحمن عبد الله

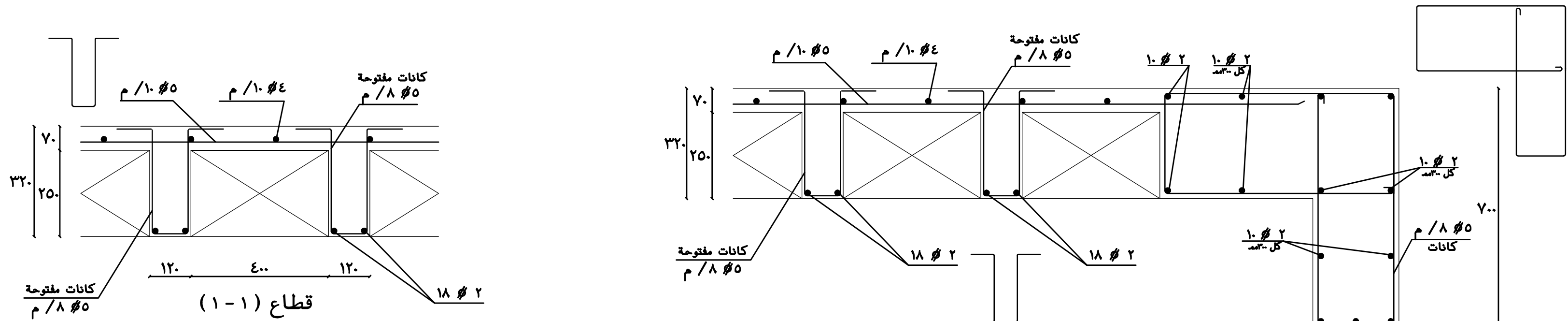
تسليح سقف الارضى

مقياس رسم ٥/١

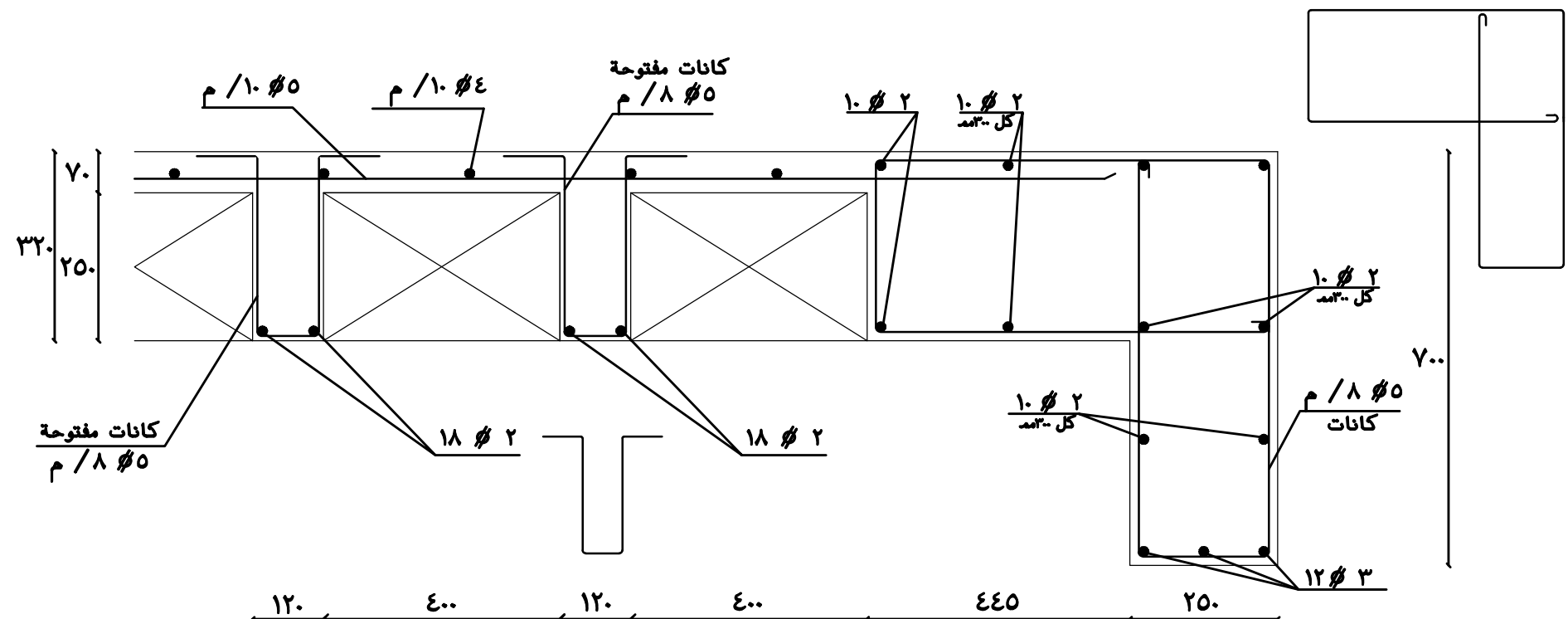
لوحة رقم ٣



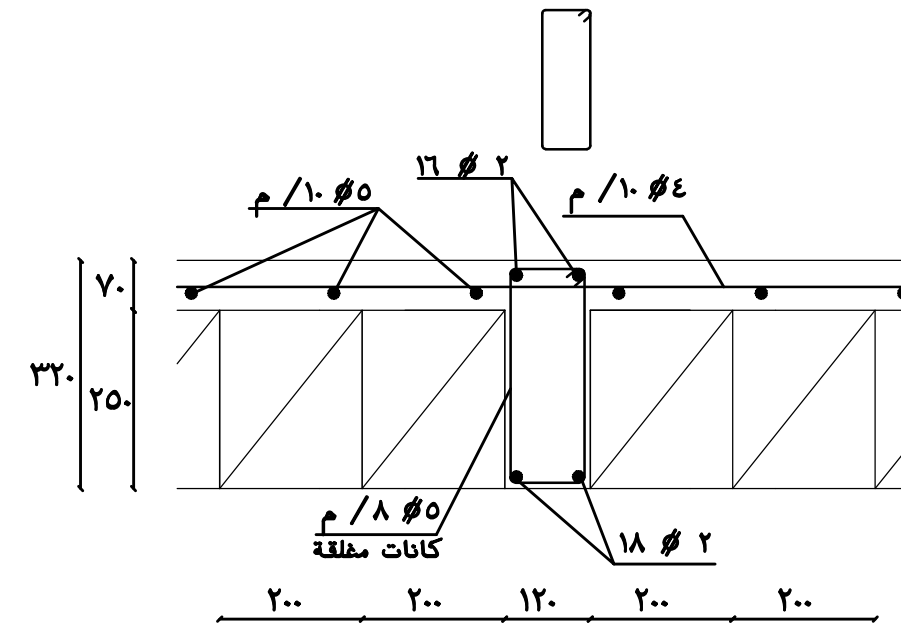
تسليح سقف الدور الارضى
٥/١



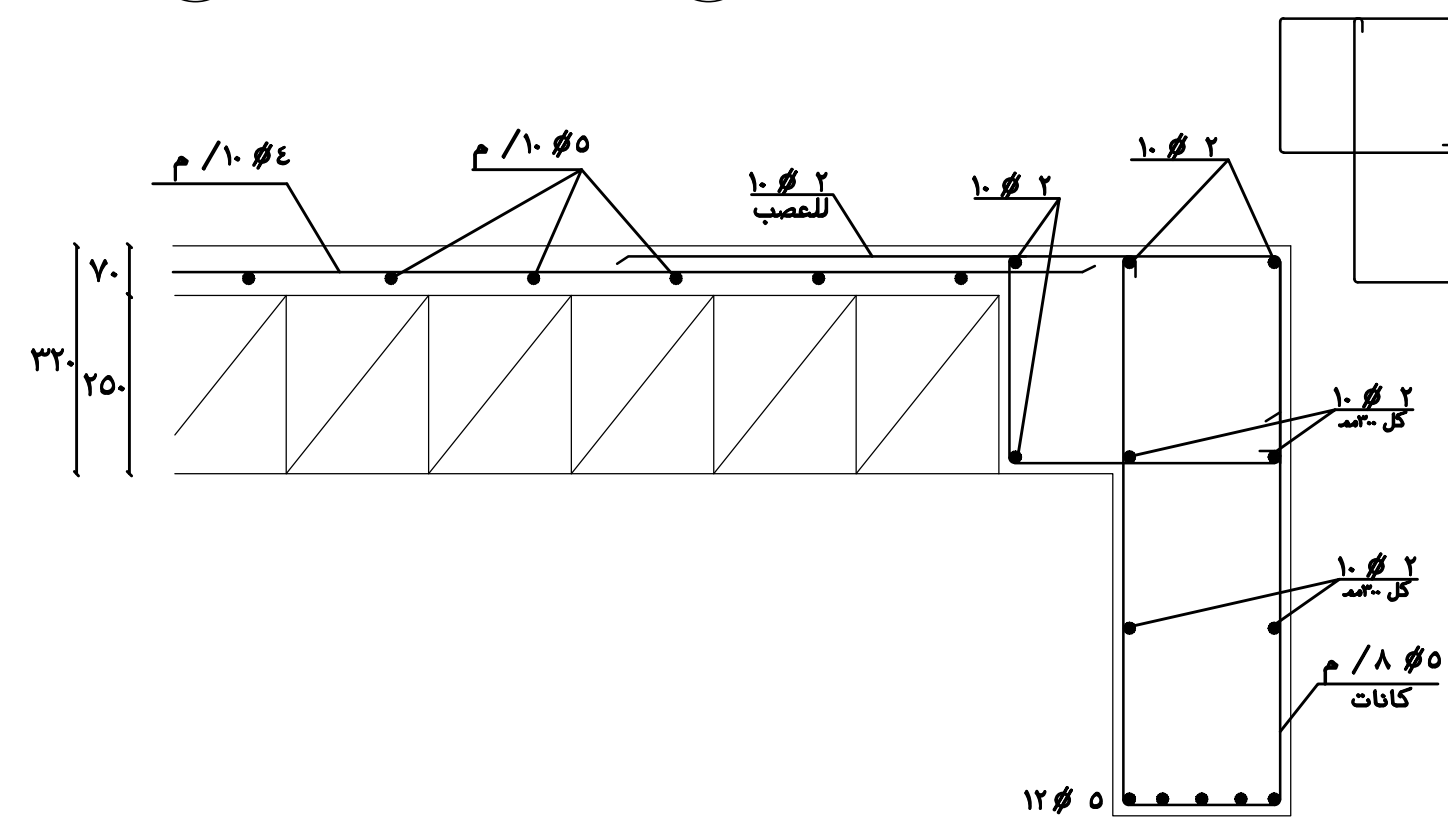
قطاع (١-١)



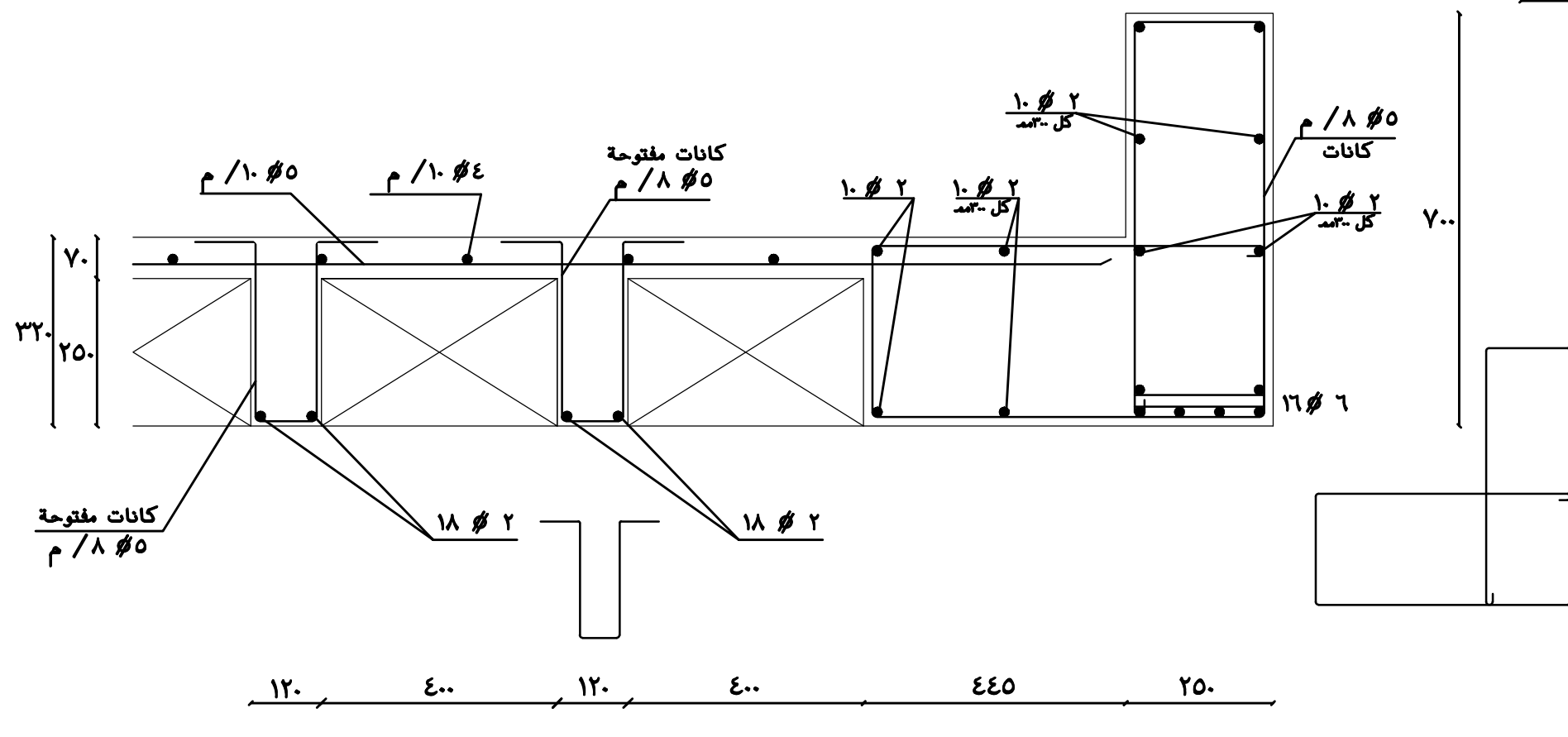
قطاع (٢-٢)



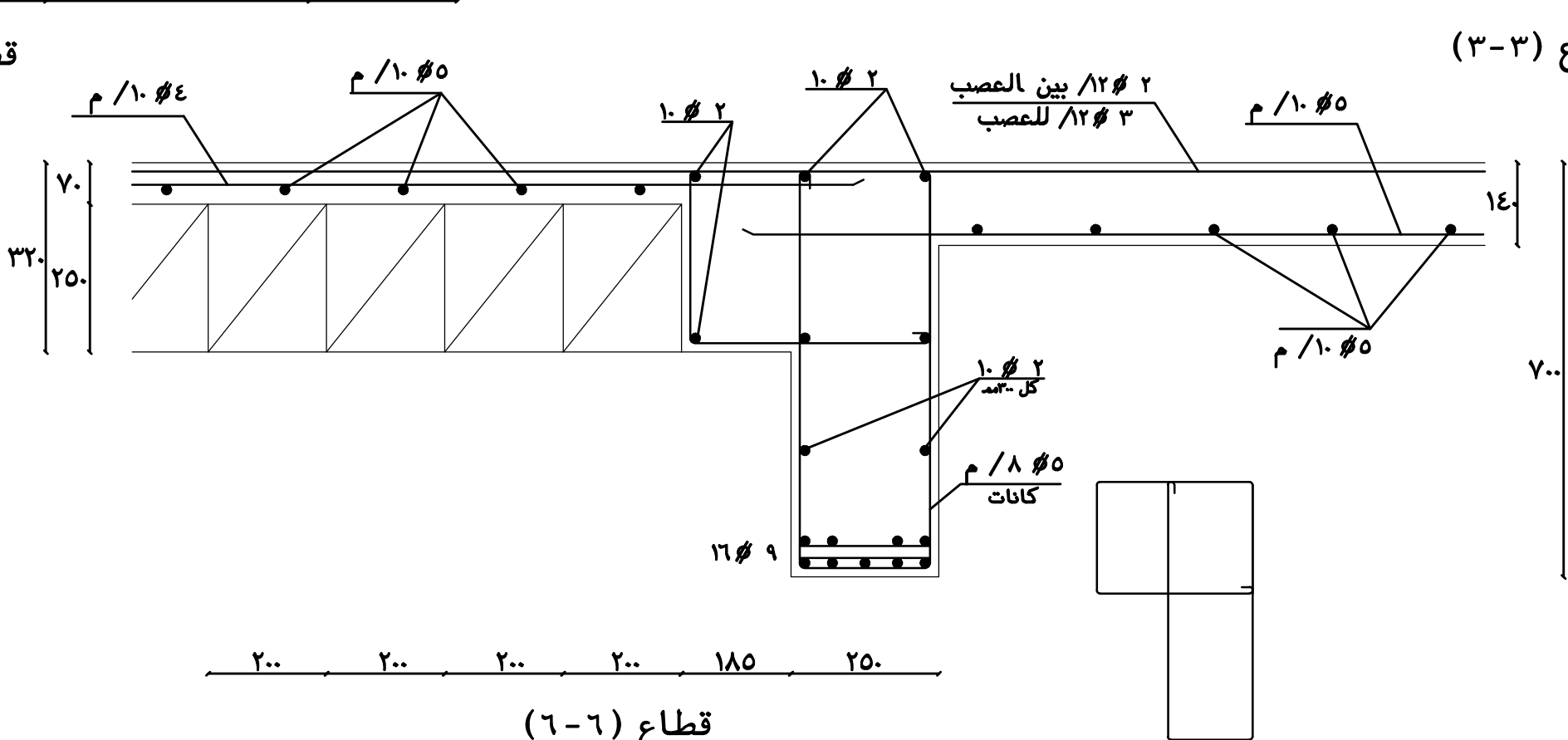
قطاع (٣-٣)



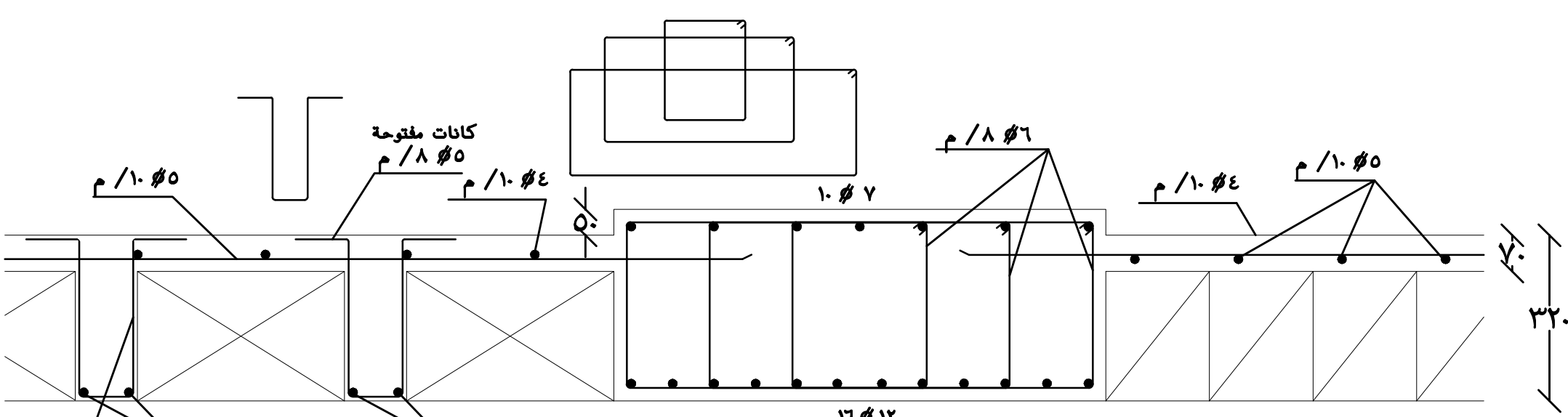
قطاع (٤-٤)



قطاع (٥-٥)



قطاع (٦-٦)



قطاع (٧-٧)

قطاعات فى سقف العوردي
١٠/١