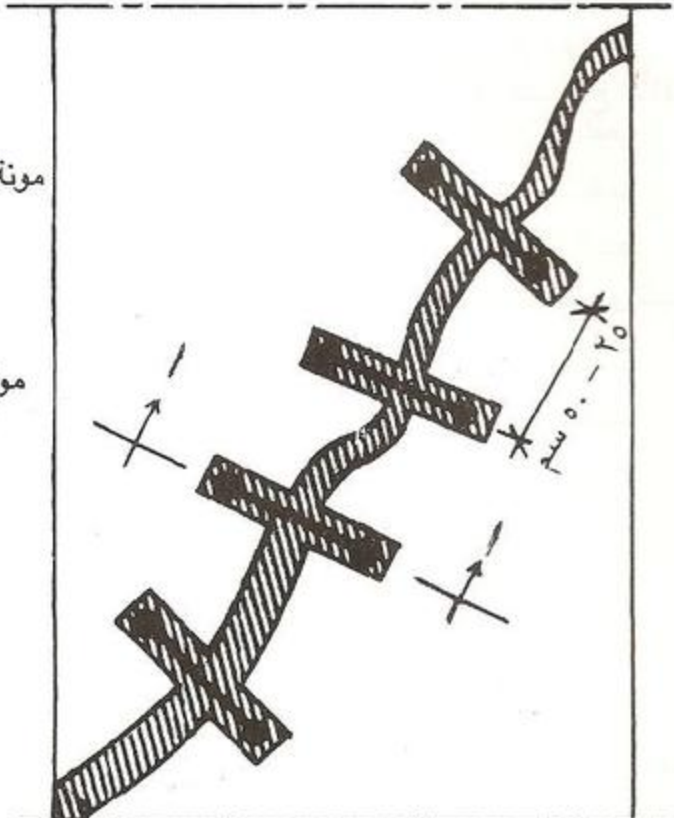


قطاع جانبي ١-١

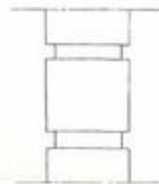


مسقط رأسى للشرح

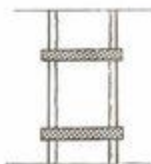
علاج شروخ المباني



* تركيب الأحزمة الحديدية



* تكسير الغطاء الخرساني في أماكن الأحزمة



* إزالة الغطاء الخرساني بين الأحزمة



* تغطية الأحزمة بالمونة



* دهان السطح الخرساني بمادة كيما بوكسي ١٠٤



* تنظيف حديد التسليح ودهانه بمادة كيما بوكسي ١٢١

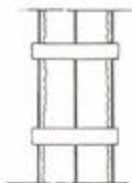


* إعادة الغطاء الخرساني



* طرطشة السطح الخرساني بروبة الأديبوند

ترميم الغطاء الخرساني نتيجة لصدا حديد التسليح



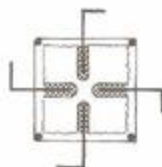
* إزالة الغطاء الخرساني وتنظيف الحديد ودهانه كيمابوكسي ١٣



* عمل أحزمة كل ٥٠ - ٧٥ سم



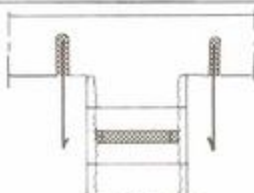
* تركيب الأشاير السفلية للحديد الرأسى للمستجد



* تركيب الأشاير للكانات المستجدة



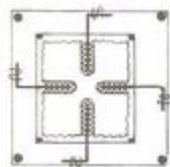
* تركيب الكانات العلوية للحديد الرأسى المستجد



* تركيب الأشاير العلوية للحديد الرأسى المستجد



* صب خرسانة القميص

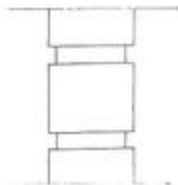


* دهان سطح العמוד بمادة كيمابوكسي ١٠٤

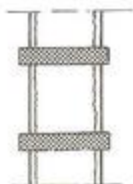
علاج صدأ الحديد وعمل قمصان للأعمدة



* تركيب الأحزمة الحديدية



* إزالة الغطاء الخرساني في أماكن الأحزمة



* إزالة الغطاء الخرساني بين الأحزمة



* تغطية الأحزمة الحديدية بالمونة



* تركيب القميص الحديدى



* تنظيف الحديد ودهانه بمادة كيما بوكسى ١٠٤

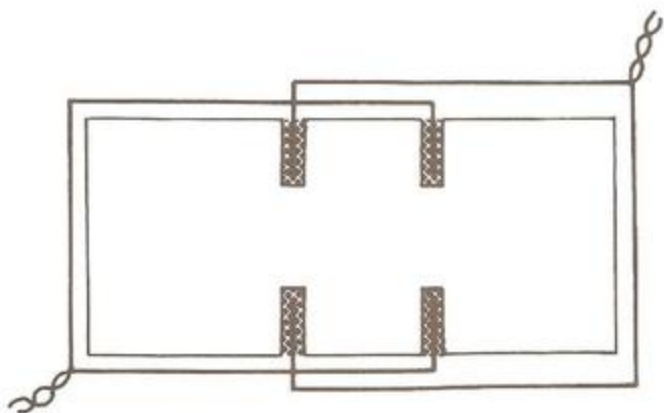
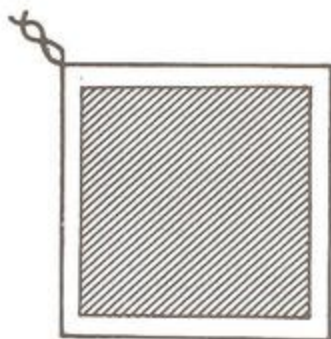


* قمصان حديدية من زوليا وخص

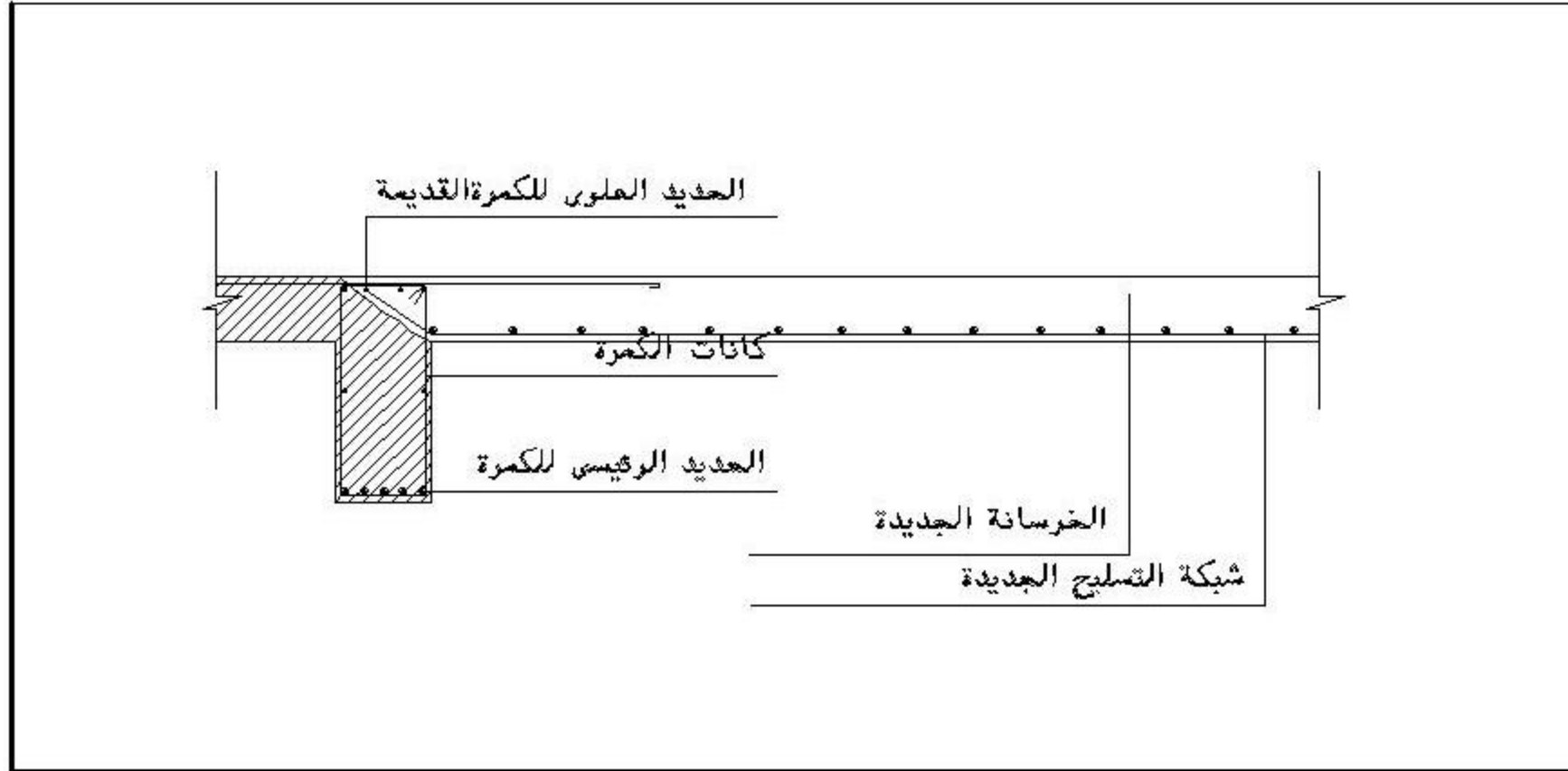


* ملئ الفراغ بين القميص السطح الخرساني إعادة

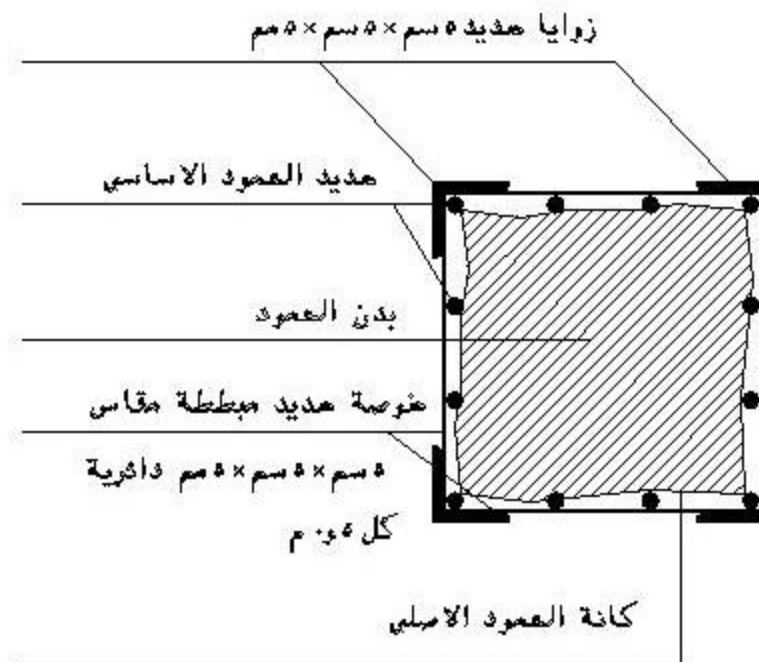
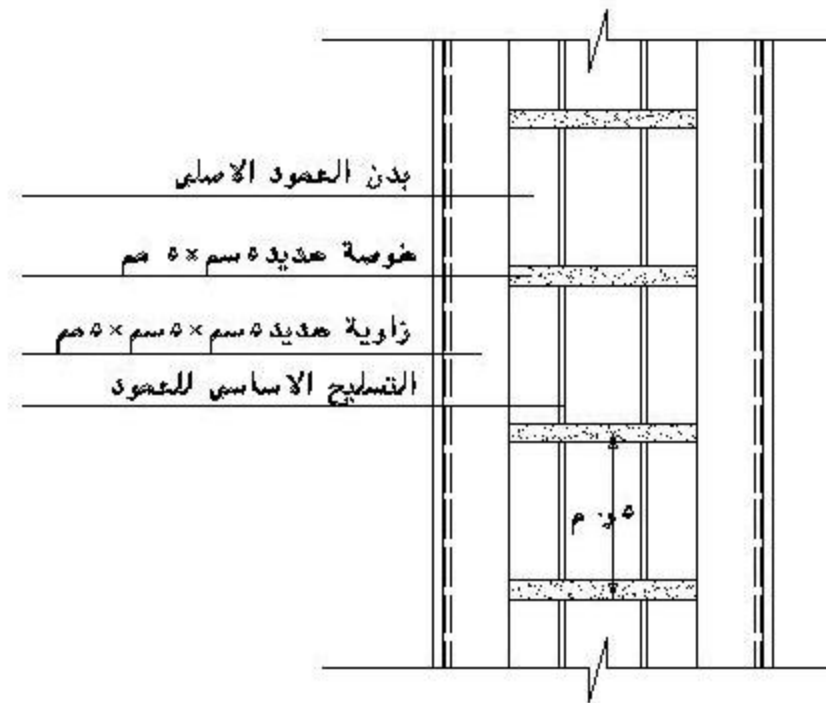
القمصان الحديدية للأعمدة الخرسانية



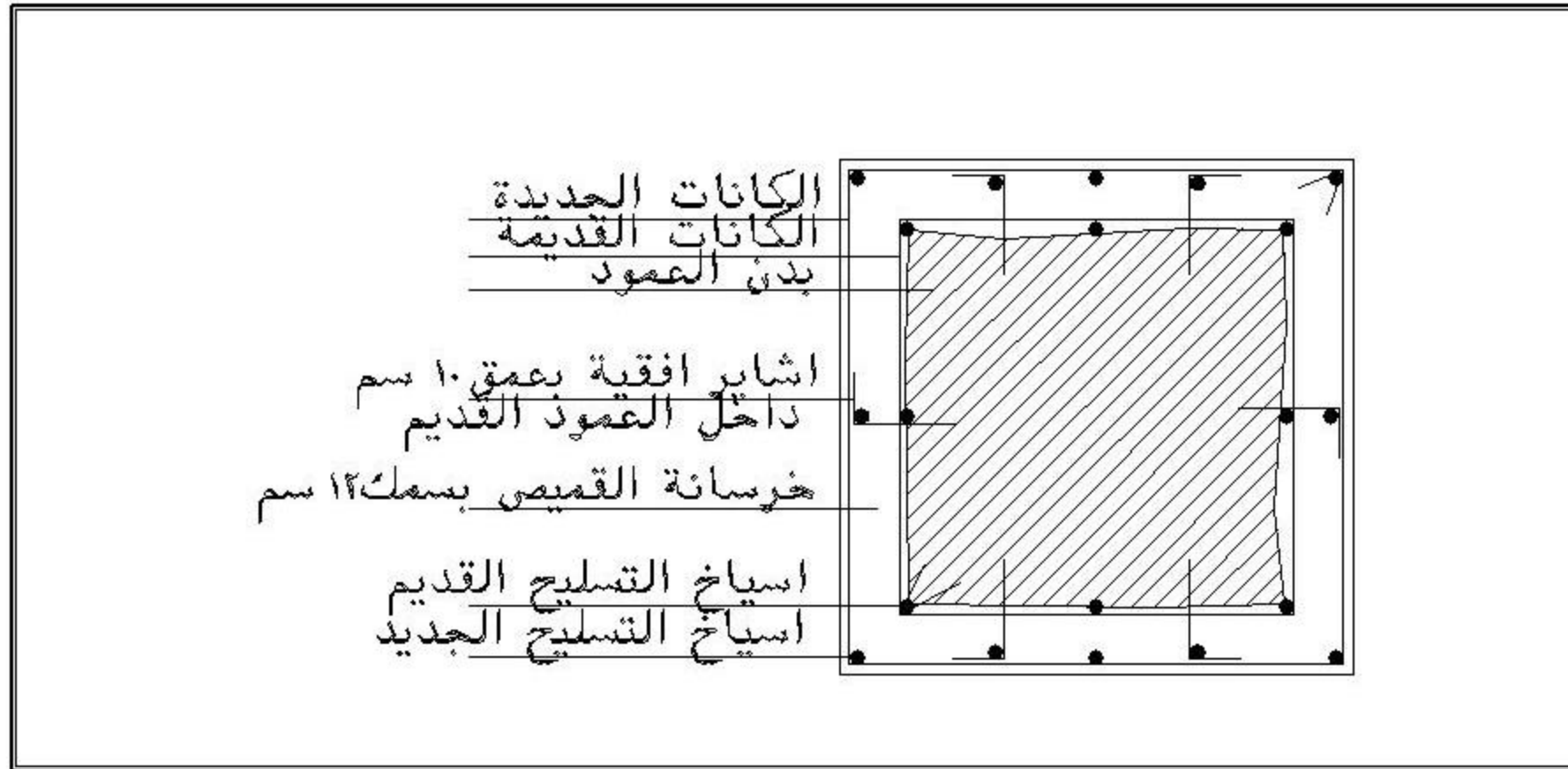
احزمة الأعمدة



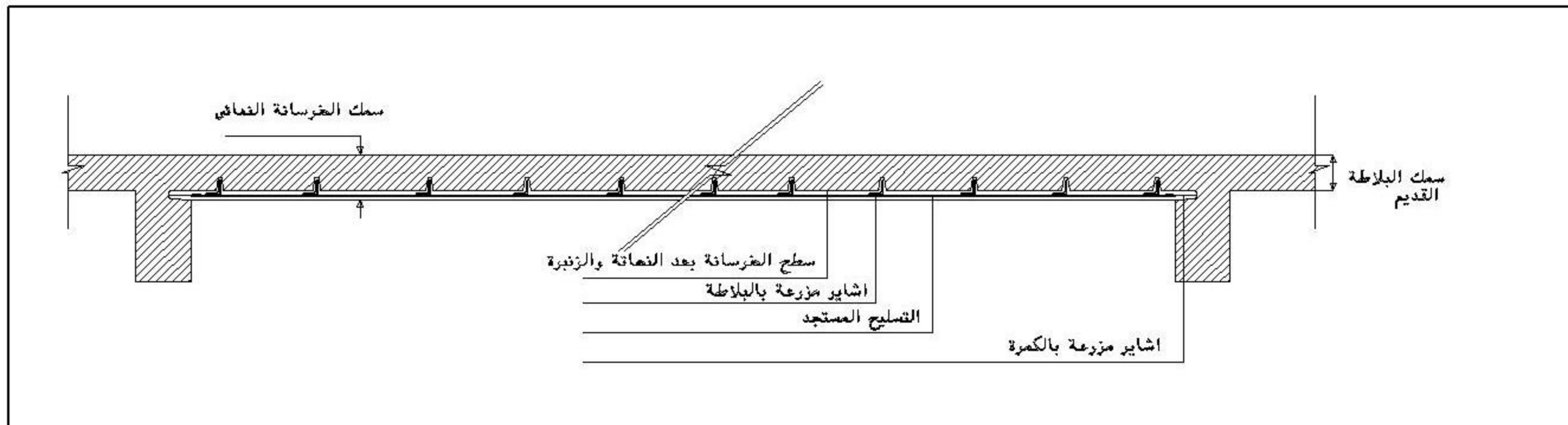
شكل (٢) بلاطات ذات اقلا ف شديد (ب٢) وتسليحها بالكمرات المجاورة



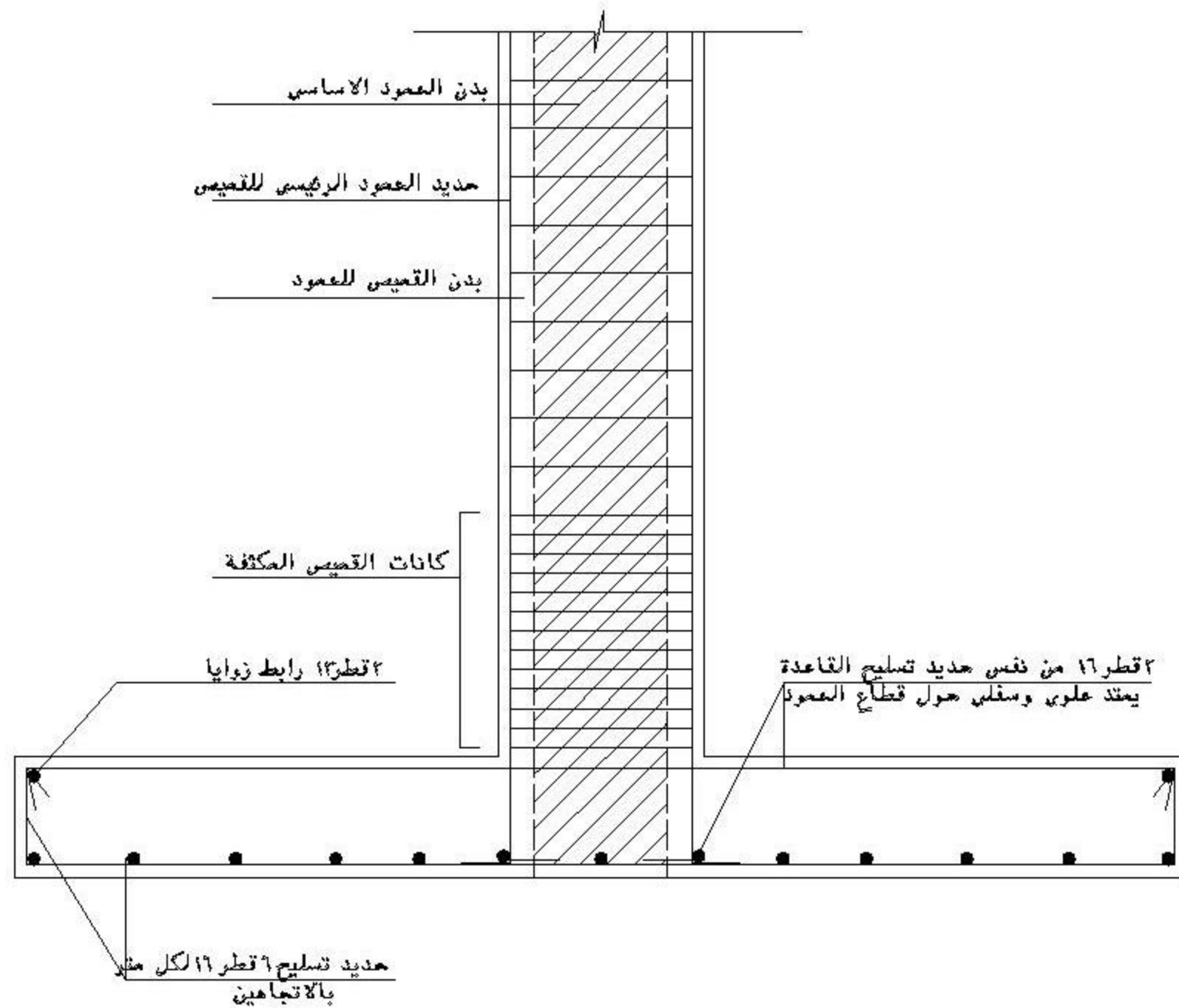
شكل (٣) قميص من زوايا الحديد لعمود المتكرر



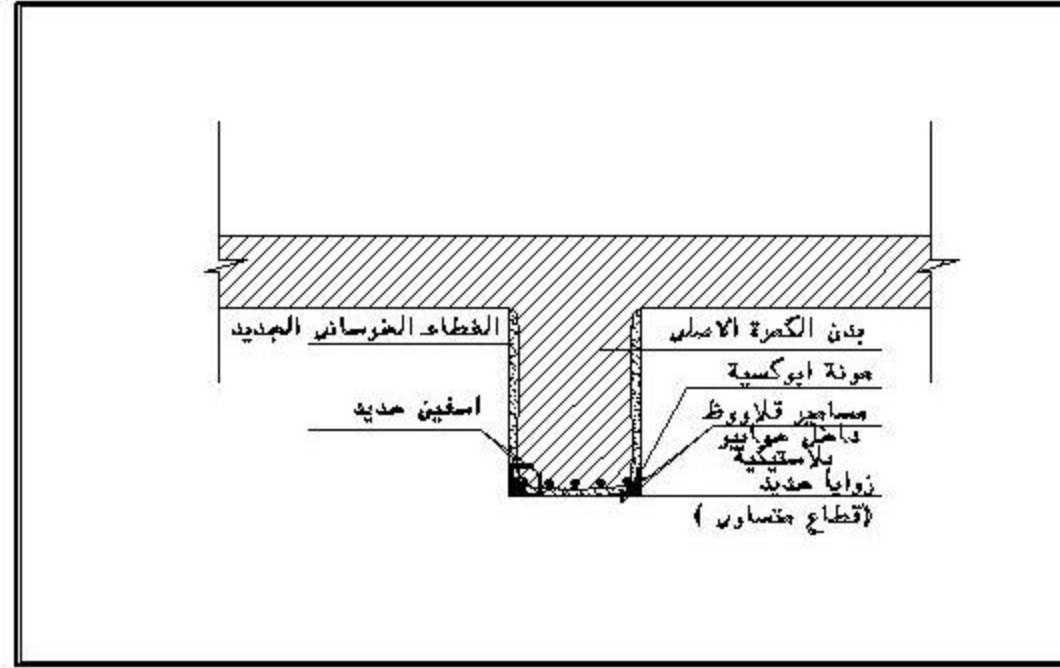
شكل (٤) القميص الخرسانى للعمود



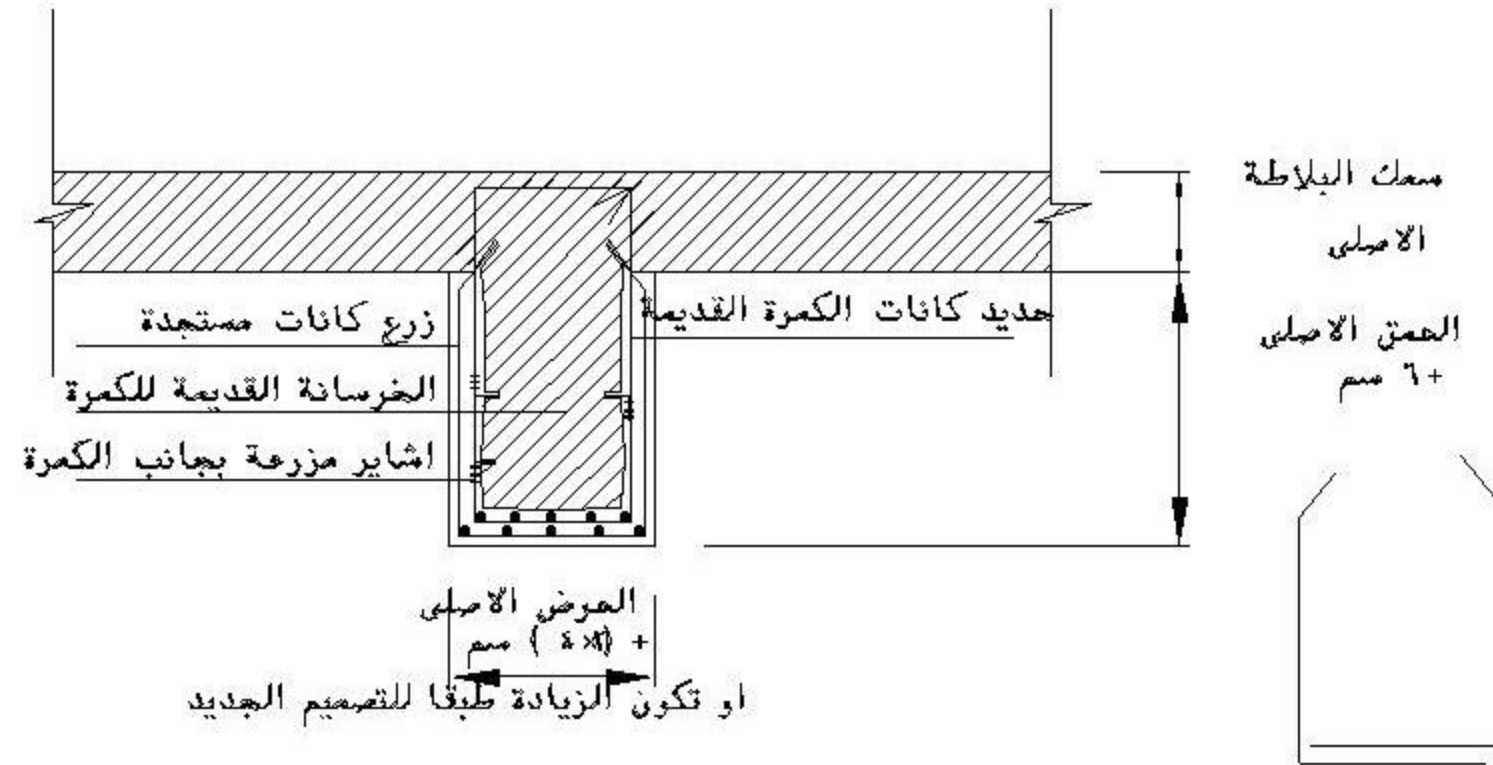
شكل (١) زرع حديد بلاطات ذات اتلاف متوسط (ب ١)



شكل (٥) القميص الخرسانى للعمود

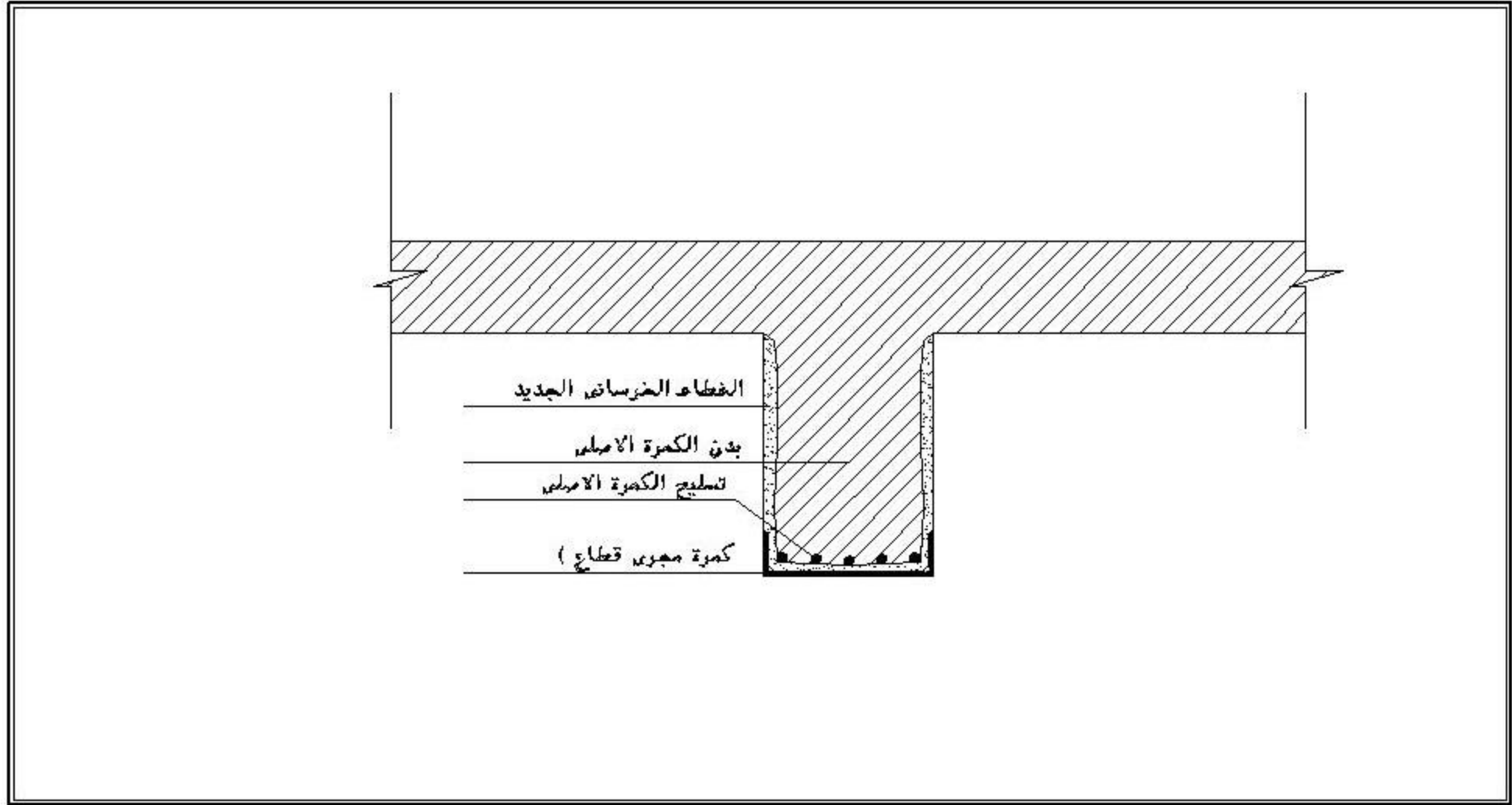


شكل (٦) قميص خرساني للكميرات باستخدام زوايا حديدية

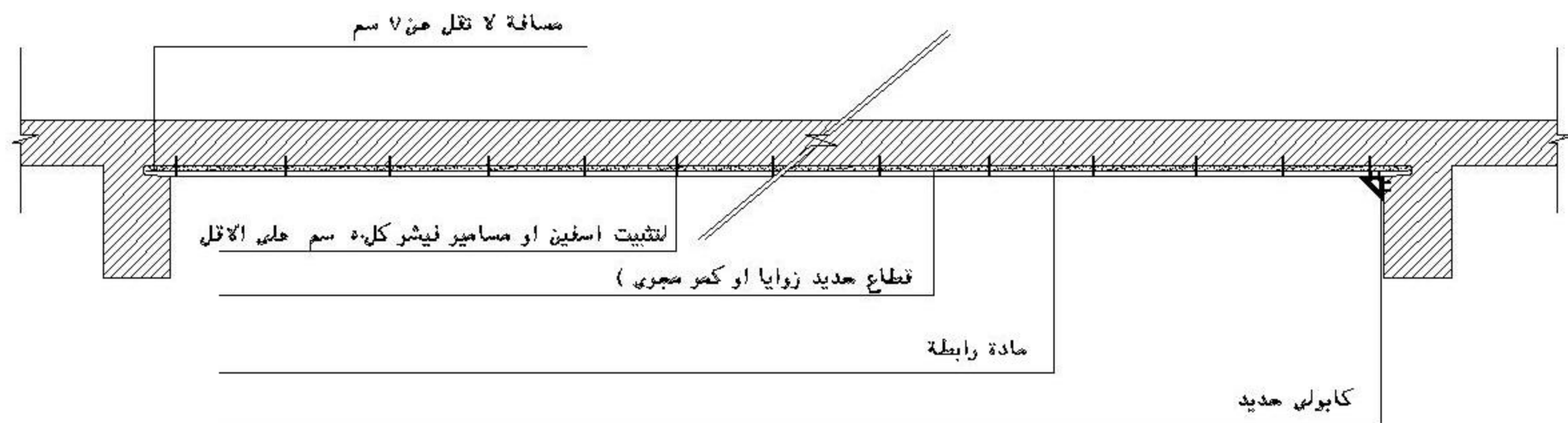


شكل الكانة الجديدة أكثر الاشكال استخداما

شكل (٧) قميص خرساني للكمرات



شكل (٨) معالجة الكمرات باستخدام كمر مجرى) في الكمرات ذات العرض الصغير



شكل (٩) معالجة بلاطة خرسانية باستخدام قطاعات الحديد