

خطوات عمل نسخة ذاتية التحميل (Setup Wizard)

باستخدام ال Visual Studio Setup Project

الإصدار الاول

اعداد م ا أيمن محمد عبد العزيز عبد الله تميم

Ayman78007@hotmail.com

الحقوق محفوظة لكل المسلمين

الخميس ٢٥ جمادى الآخرة لعام ١٤٣٠ هـ الموافق ٢٠٠٩-٦-١٨

فى هذا الكتيب سوف نشرح كيف يتم عمل نسخة ذاتية التحميل (setup) عن طريق برنامج
Visual Studio Setup Project

جميع البرامج فى النهاية تصل الى من يستخدمها و فى حالة الحجم الصغير للبرامج يمكنك الاكتفاء بنسخة ال
(exe) اما فى حالة البرمجيات عديدة النوافذ و كبيرة الحجم يجب عليك عمل نسخة ذاتية التشغيل حتى يتم تشغيلها على
اجهزة اخرى .

متطلبات العمل :

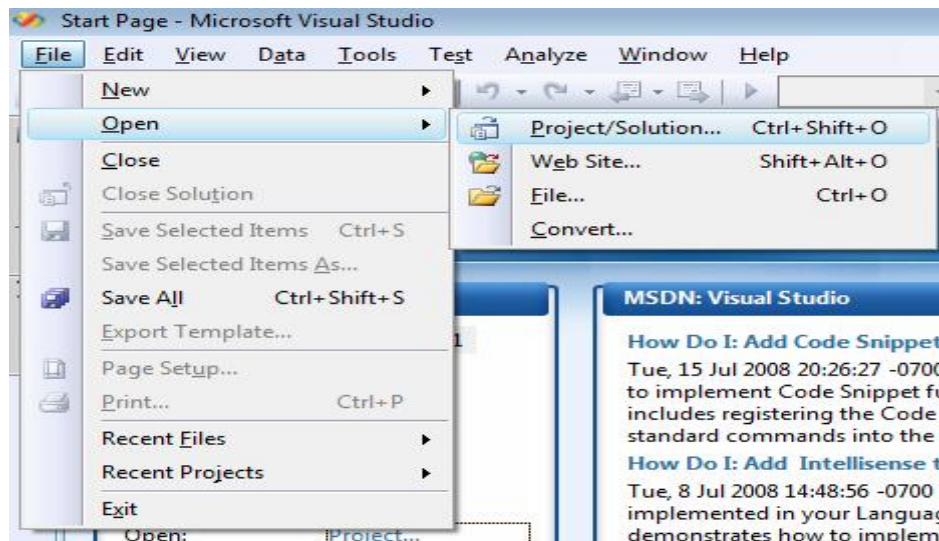
نسخة من برنامج Microsoft Visual Studio 2008 حيث ان نسخة ال Express editions لا يوجد
بها 'Setup and Deployment' .

هيا نبدء :

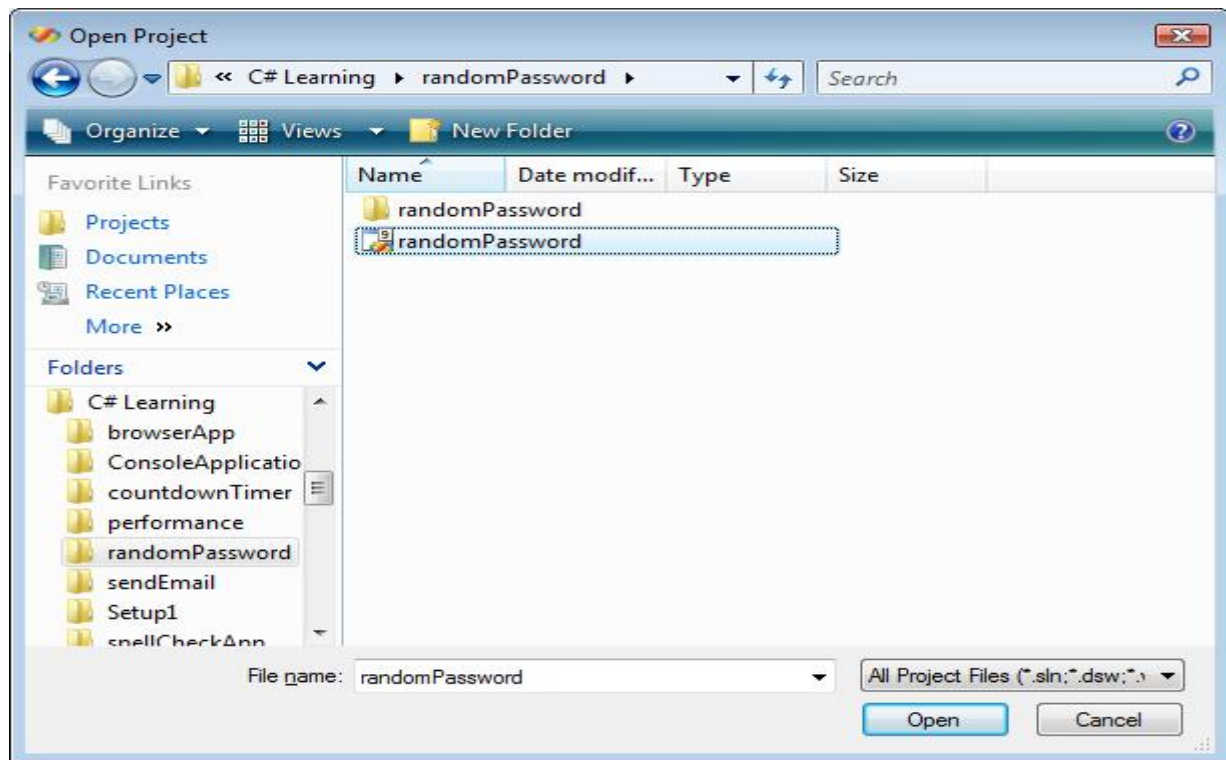
فى البداية نحن بحاجة الى وجود مشروع /برنامج مكتوب بلغة ال C# . سنقوم بفتح مشروع .

كما فى المثال التالى سنقوم باختيار فتح مشروع عن طريق

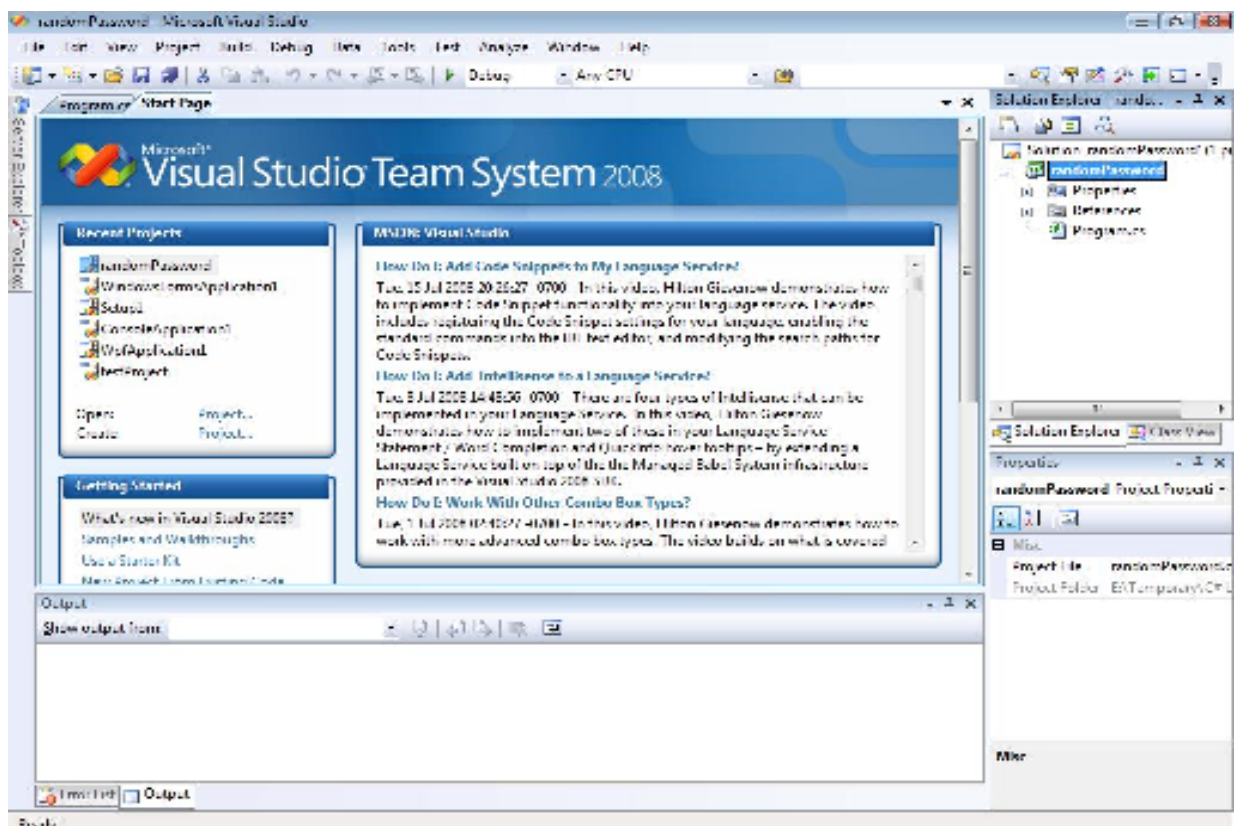
Use 'File -> Open -> Project/Solution' (or Ctrl+Shift+O):



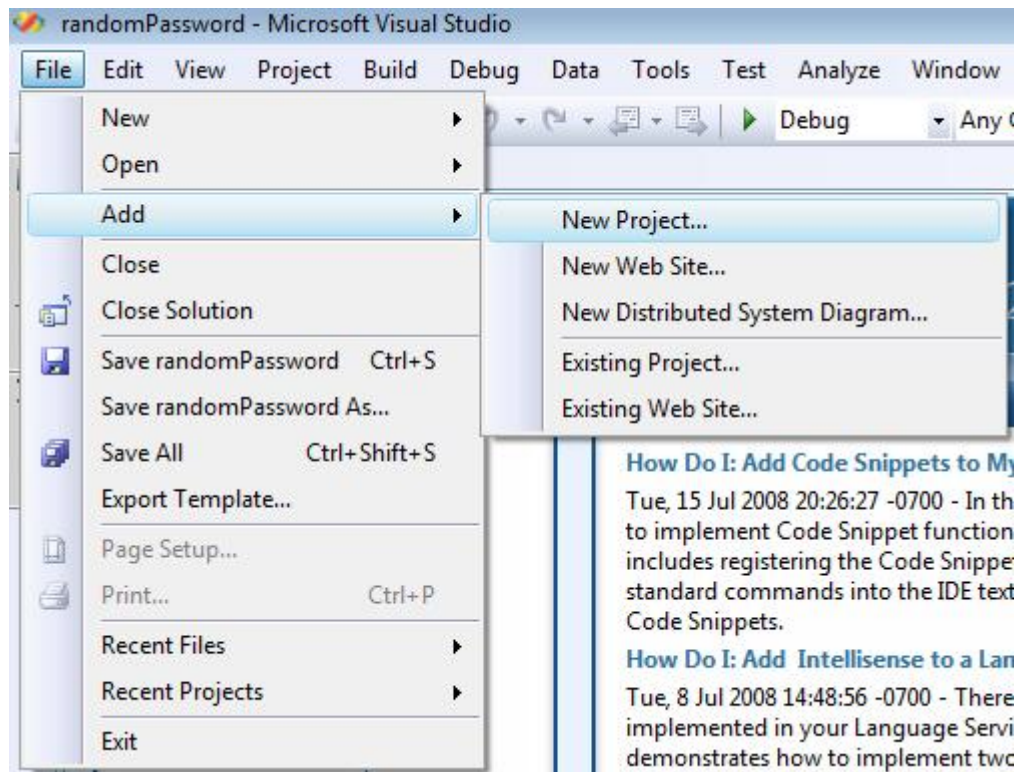
سنقوم بالدخول على ملف المشروع و اختيار الملف الاساسي كما في المثالي التالي



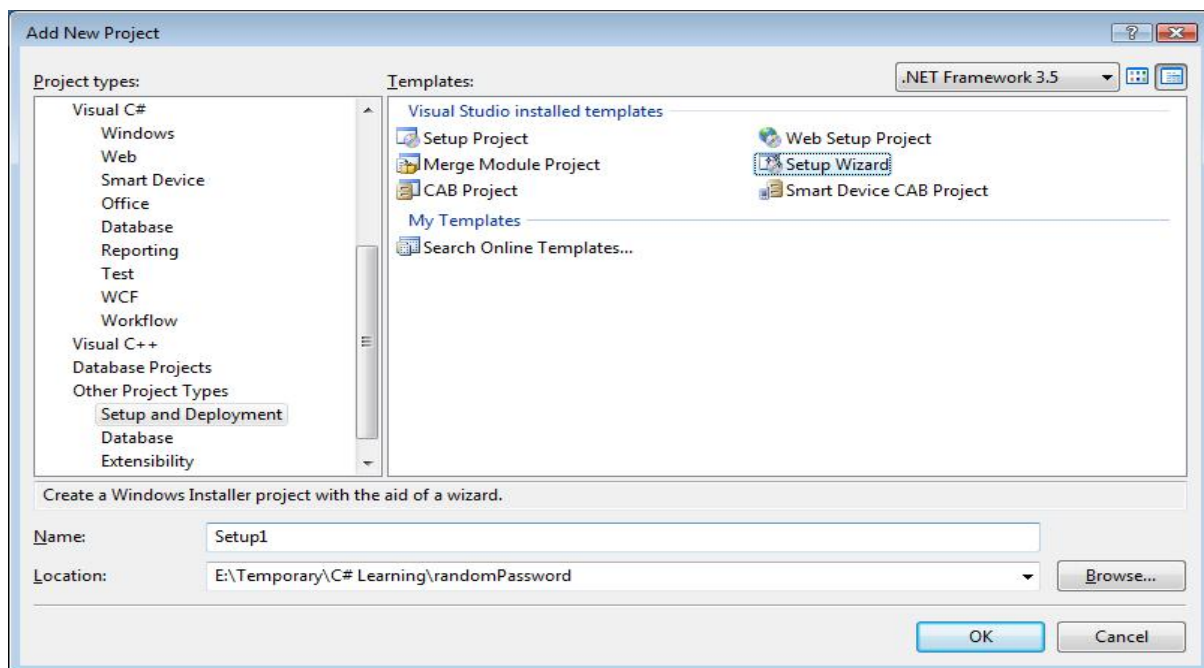
بعد اختيار الملف ستظهر لك الشاشة كما في المثال التالي



الان يجب اضافة **setup project** الى ملف مشروعك السابق فستقوم باختيار الخطوات التالية
'File -> Add -> New Project...':
 كما هو موضح فى المثال التالى



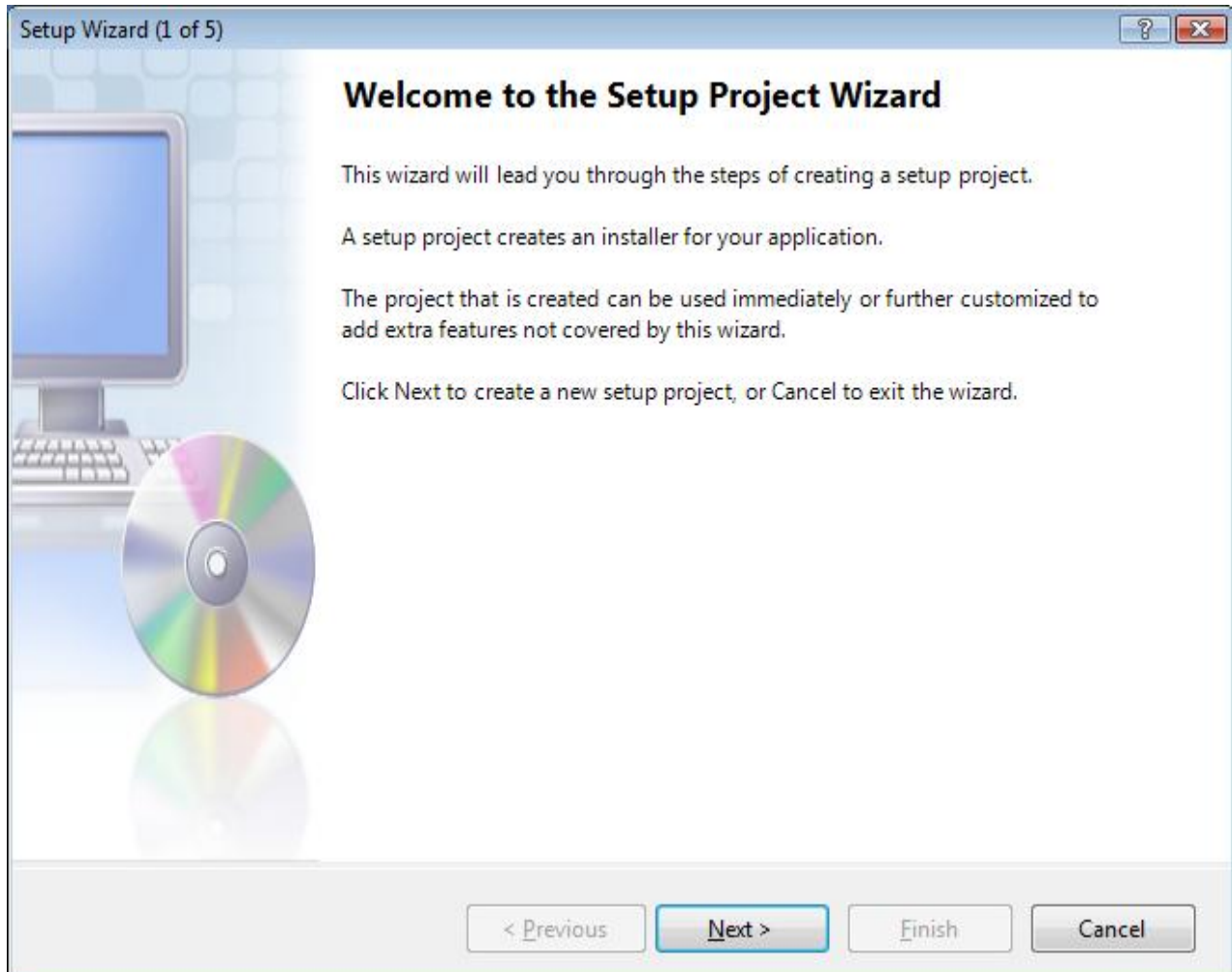
ثم فى واجهة نوع المشروع '**Project types**' قم باختيار مشروع اخر **Other Projects** ثم **Setup and Deployment** ثم قم باختيار **Setup Wizard** كما هو موضح فى المثال التالى



سنقوم بشرح تفصيلي عن خطوات برنامج ال **setup**

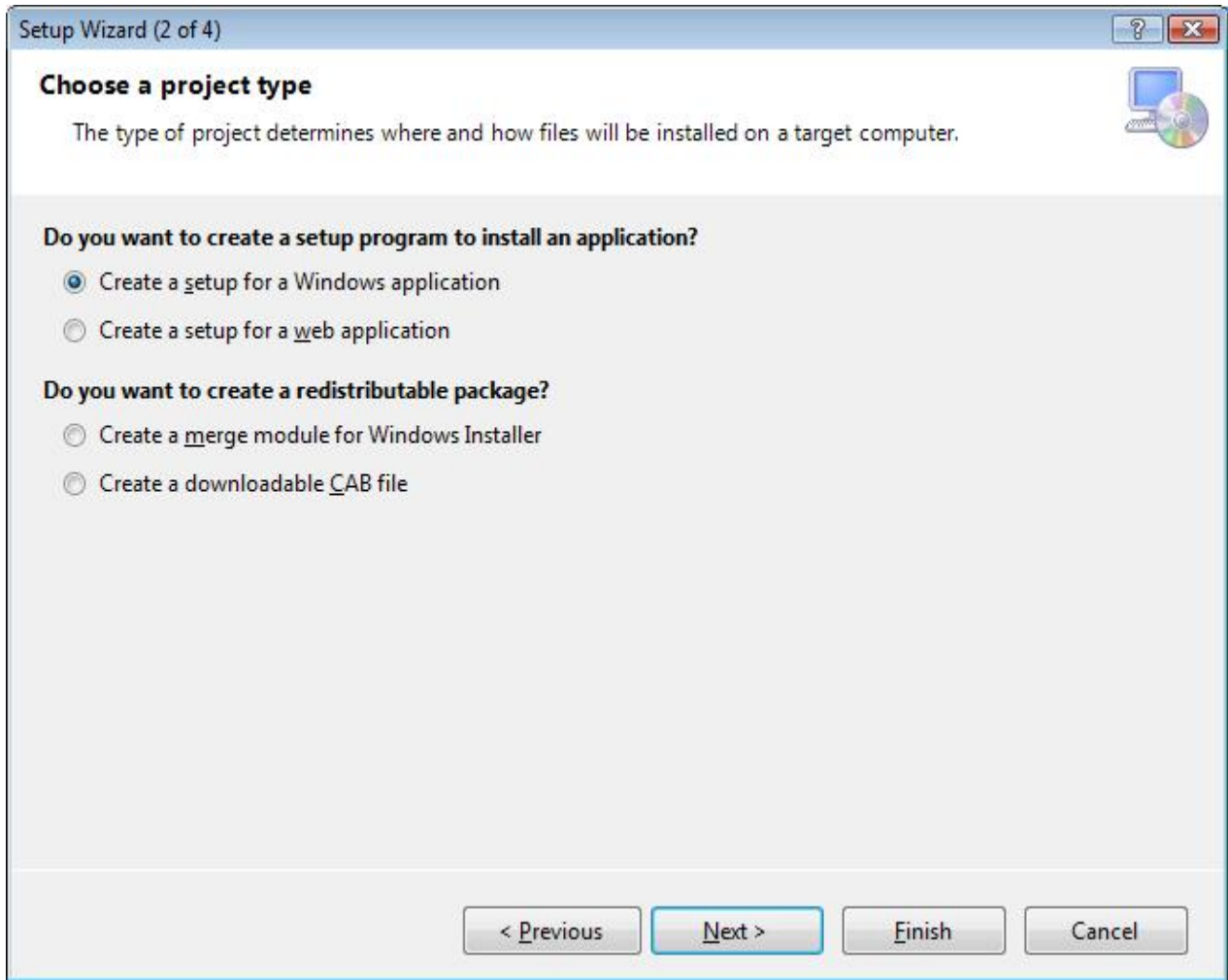
يتكون هذا البرنامج من ٥ مراحل اساسية

المرحلة الاولى : شاشة البداية



المرحلة الثانية نوع /طبيعة المشروع

و ستجد لديك عدة اختيارات منها
قم باختيار 'Create a setup for a Windows application'



Setup Wizard (2 of 4)

Choose a project type

The type of project determines where and how files will be installed on a target computer.

Do you want to create a setup program to install an application?

- ☒ Create a setup for a Windows application
- ☐ Create a setup for a web application

Do you want to create a redistributable package?

- ☐ Create a merge module for Windows Installer
- ☐ Create a downloadable CAB file

< Previous Next > Finish Cancel

المرحلة الثالثة : مصادر و ملفات خارجية

قم باختيار 'Primary output' لانها ستتضمن ملفات ال DLL / EXE التي تريد ادماجها او استعمالها في مشروعك

Setup Wizard (3 of 5)

Choose project outputs to include

You can include outputs from other projects in your solution.

Which project output groups do you want to include?

- ☐ Localized resources from randomPassword
- ☐ XML Serialization Assemblies from randomPassword
- ☐ Content Files from randomPassword
- ☒ Primary output from randomPassword
- ☐ Source Files from randomPassword
- ☐ Debug Symbols from randomPassword
- ☐ Documentation Files from randomPassword

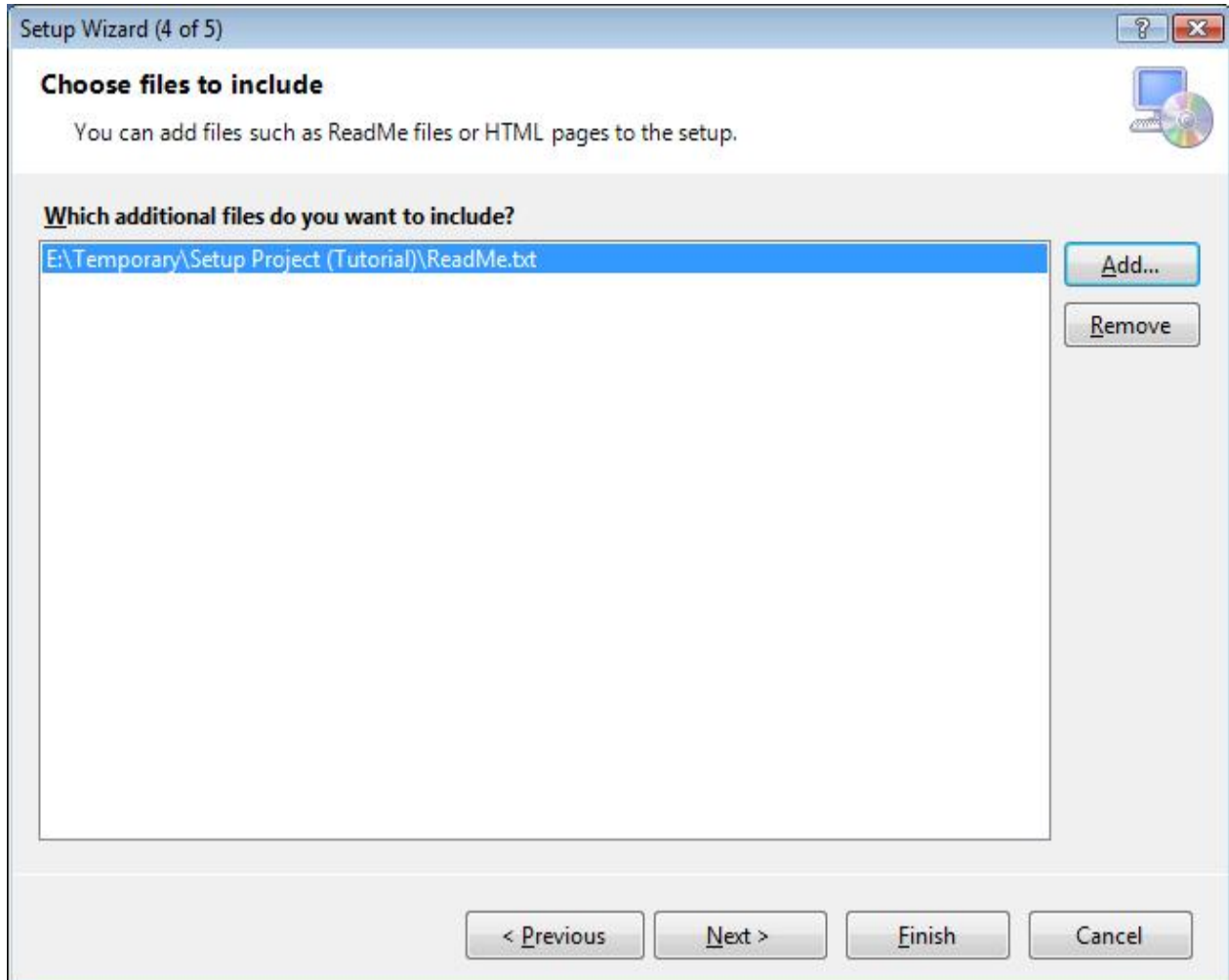
Description:

Contains the DLL or EXE built by the project.

< Previous Next > Finish Cancel

المرحلة الرابعة : اضافة ملفات خارجية

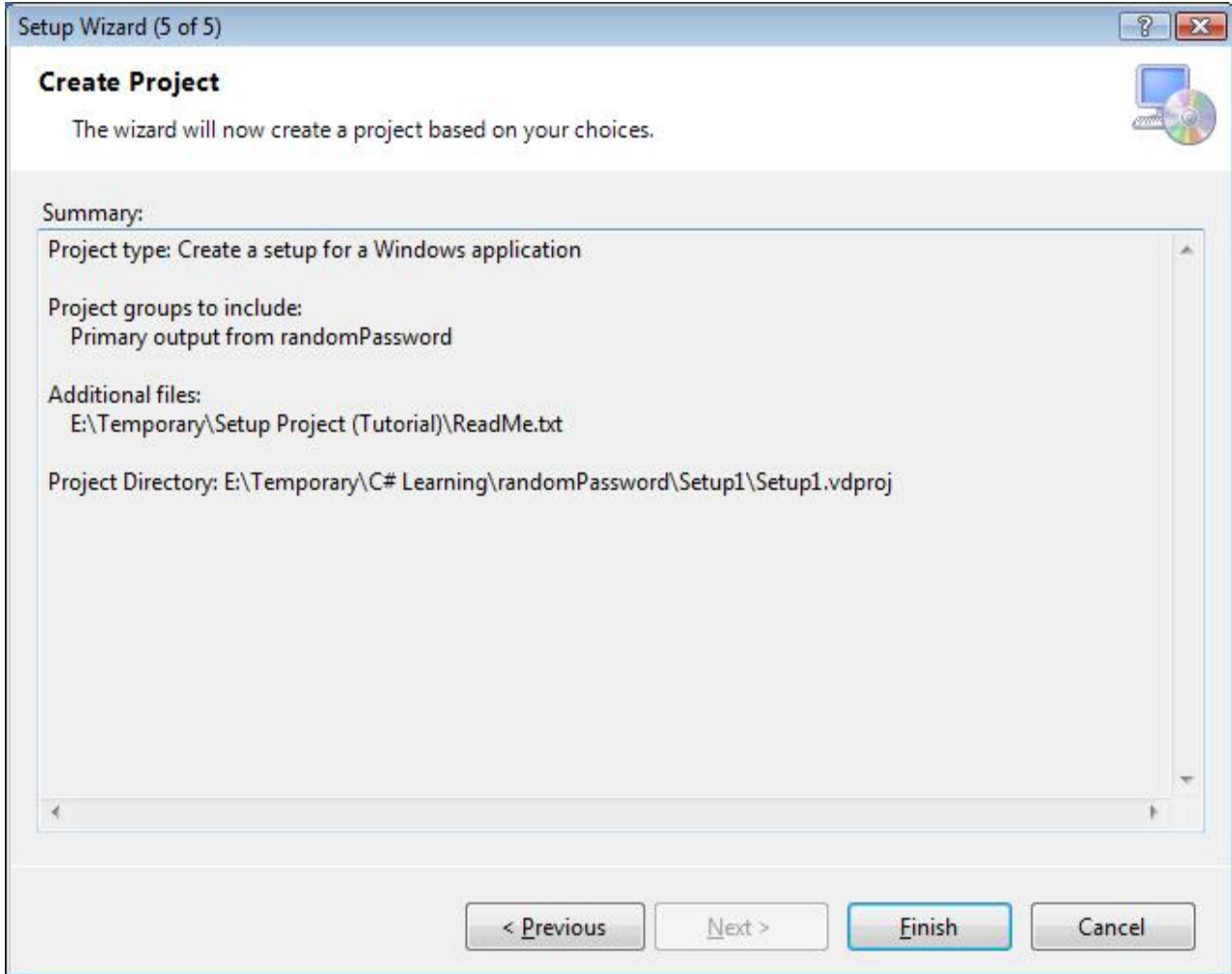
يمكن اضافة اى ملفات خارجية مثل دليل المستخدم او نبذة عن البرنامج او اى ملفات تريدها



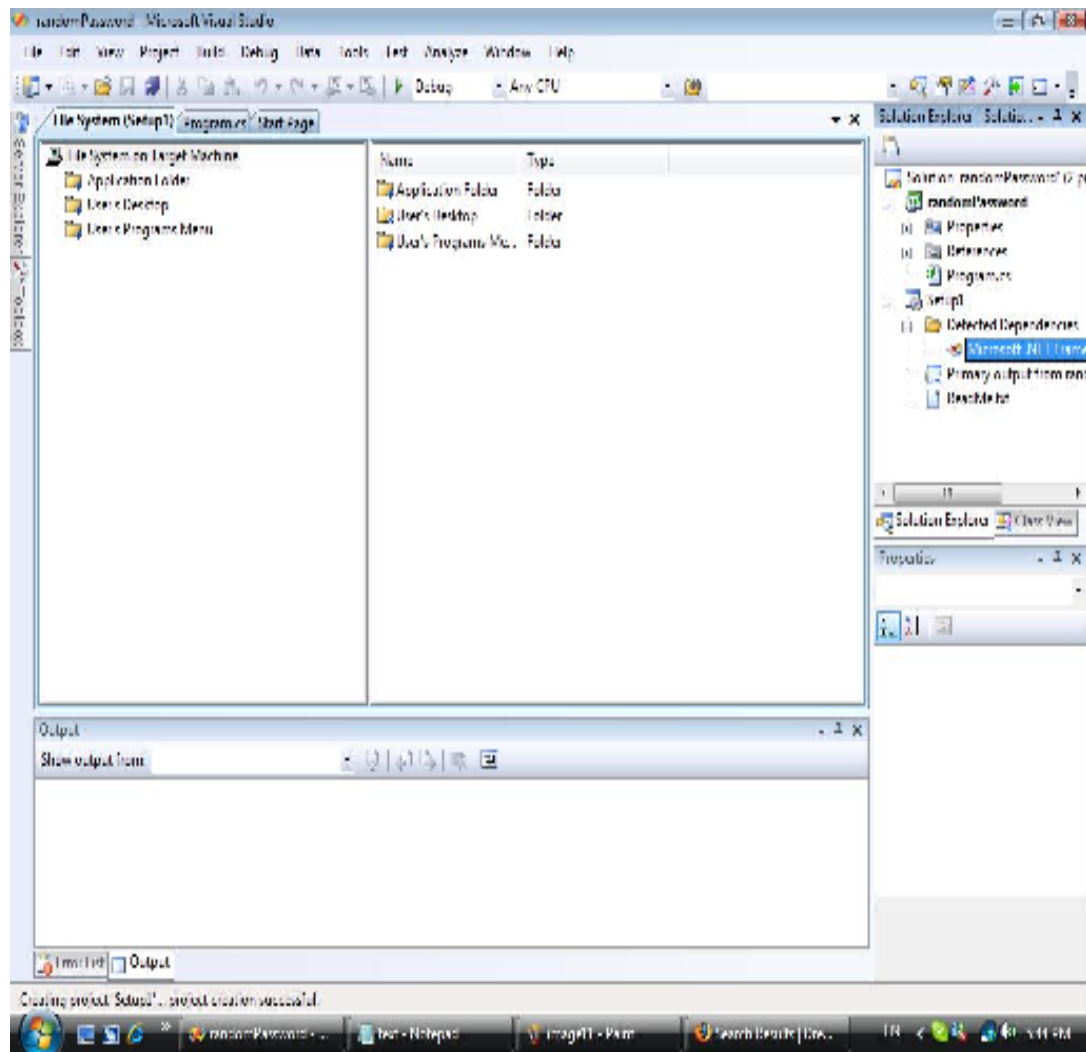
المرحلة الخامسة : بناء المشروع

هذه اخر مرحلة بالضغط على الزر يتم عمل ملف التحميل و يمكن قبلها الرجوع الى الخطوات السابقة فى حالة ان اردت تغيير اى اختيارات

علما بان اسم الملف الجديد هو **setup1.vdproj**



في حالة نجاح المراحل الخمسة السابقة ستظهر لك الشاشة التالية



من خلال هذه النافذة يمكننا التحكم في اختيارات برنامج التحميل setup wizard ستجد في الجهة اليمنى من الشاشة في جزء '**Solution Explorer**' امتداد setup1 الذي قمت بتكوينه في الخطوات السابقة و ايضا امتداد المشروع الاصلى random password الذي قمت ببرمجته و اردت عمل نسخة تحميل له .

ستجد الاختيارات التالية التي يمكنك تعديلها

AddRemoveProgramsIcon - Specifies an icon to be displayed in the Add/Remove Programs dialog.

Author - Specifies the name of the author of an application or component.

Description - Specifies a free-form description for an installer.

DetectNewerInstalledVersion - Specifies whether to check for newer versions of an application on the user's computer.

InstallAllUsers - Specifies whether the package is installed for all users or only the current user.

Keywords - Specifies keywords used to search for an installer.

Localization - Specifies the locale for string resources and the run-time user interface.

Manufacturer - Specifies the name of the manufacturer of an application or component.

ManufacturerUrl - Specifies a URL for a Web site containing information about the manufacturer of an application or component.

PostBuildEvent - Specifies any commands to execute after the build ends.

PreBuildEvent - Specifies any commands to execute before the build starts.

ProductCode - Specifies a unique identifier for an application.

ProductName - Specifies a public name that describes an application or component.

RemovePreviousVersions - Specifies whether an installer will remove previous versions of an application or component.

RunPostBuildEvent - Specifies the condition under which the post-build event runs.

SearchPath - Specifies the path that is used to search for assemblies, files or merge modules on the development computer.

Subject - Specifies additional information describing an application or component.

SupportPhone - Specifies a phone number for support information for an application or component.

SupportUrl - Specifies a URL for a Web site containing support information for an application or component.

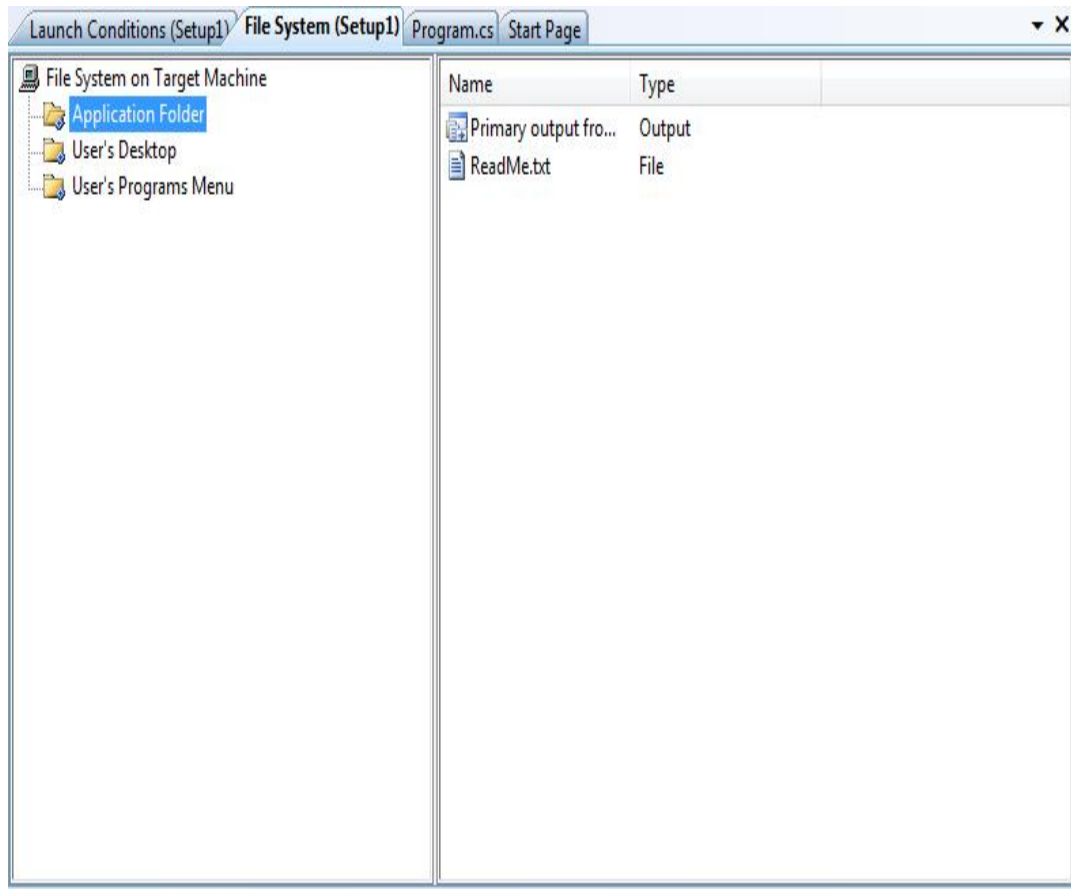
TargetPlatform - Specifies the target platform of the installer.

Title - Specifies the title of an installer.

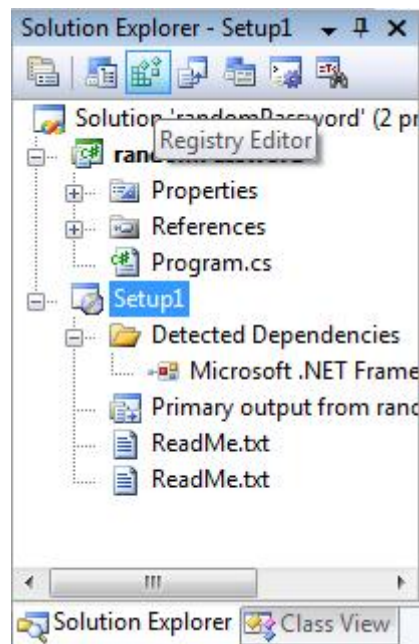
UpgradeCode - Specifies a shared identifier that represents multiple versions of an application or component.

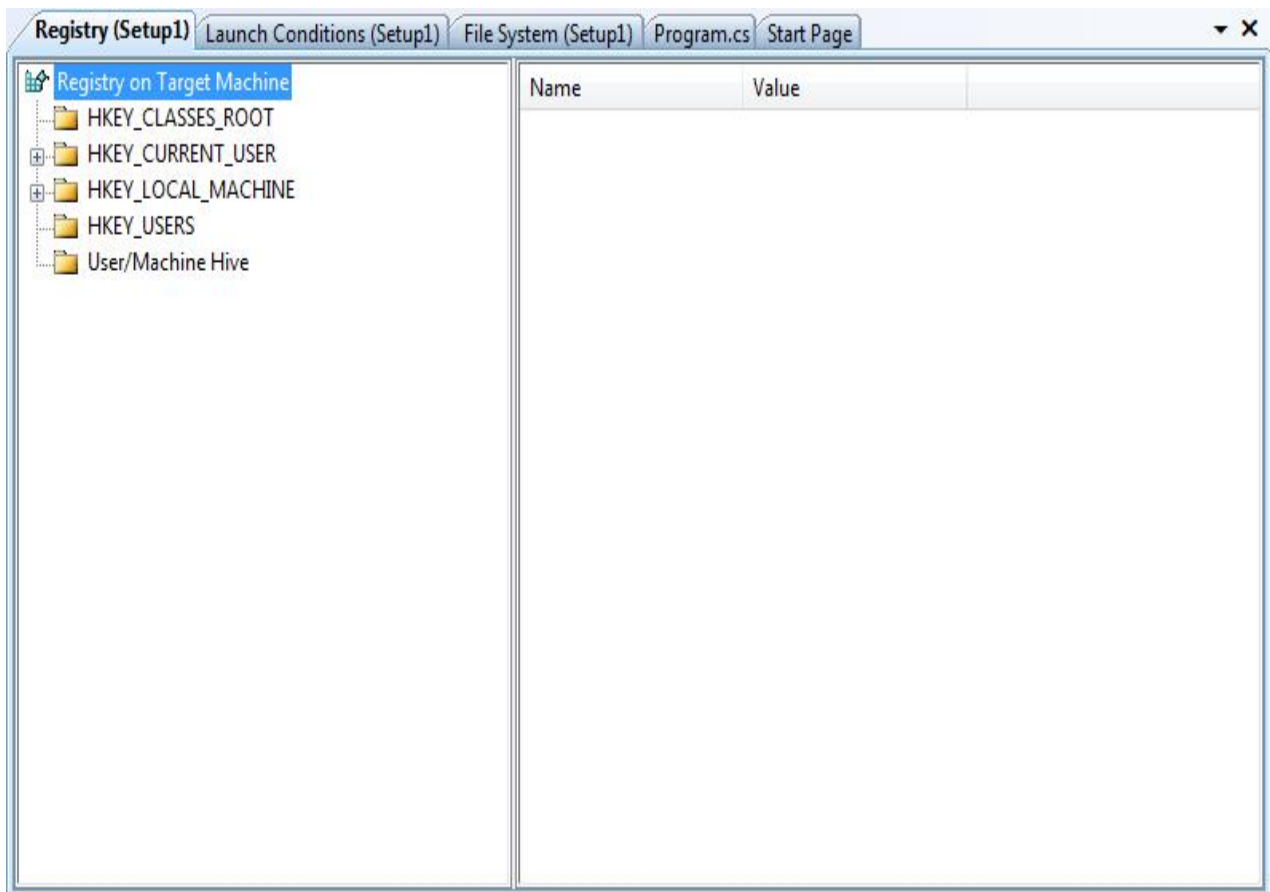
Version - Specifies the version number of an installer, merge module, or .cab file.

يمكنك ايضا التحكم فى الفولدرات و الملفات التى ستظهر لك على سطح المكتب فى الوندوز او فى القائمة الرئيسة

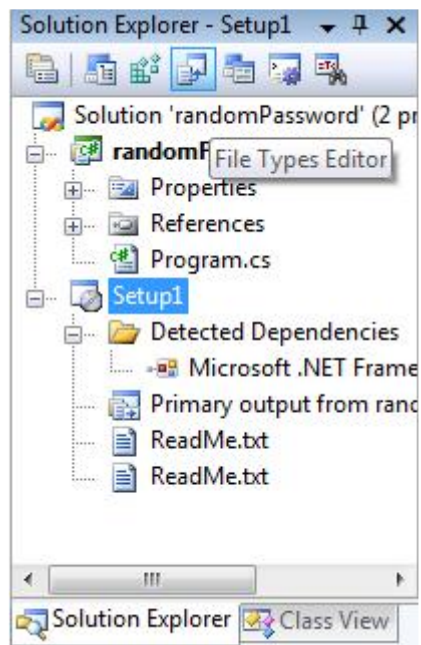


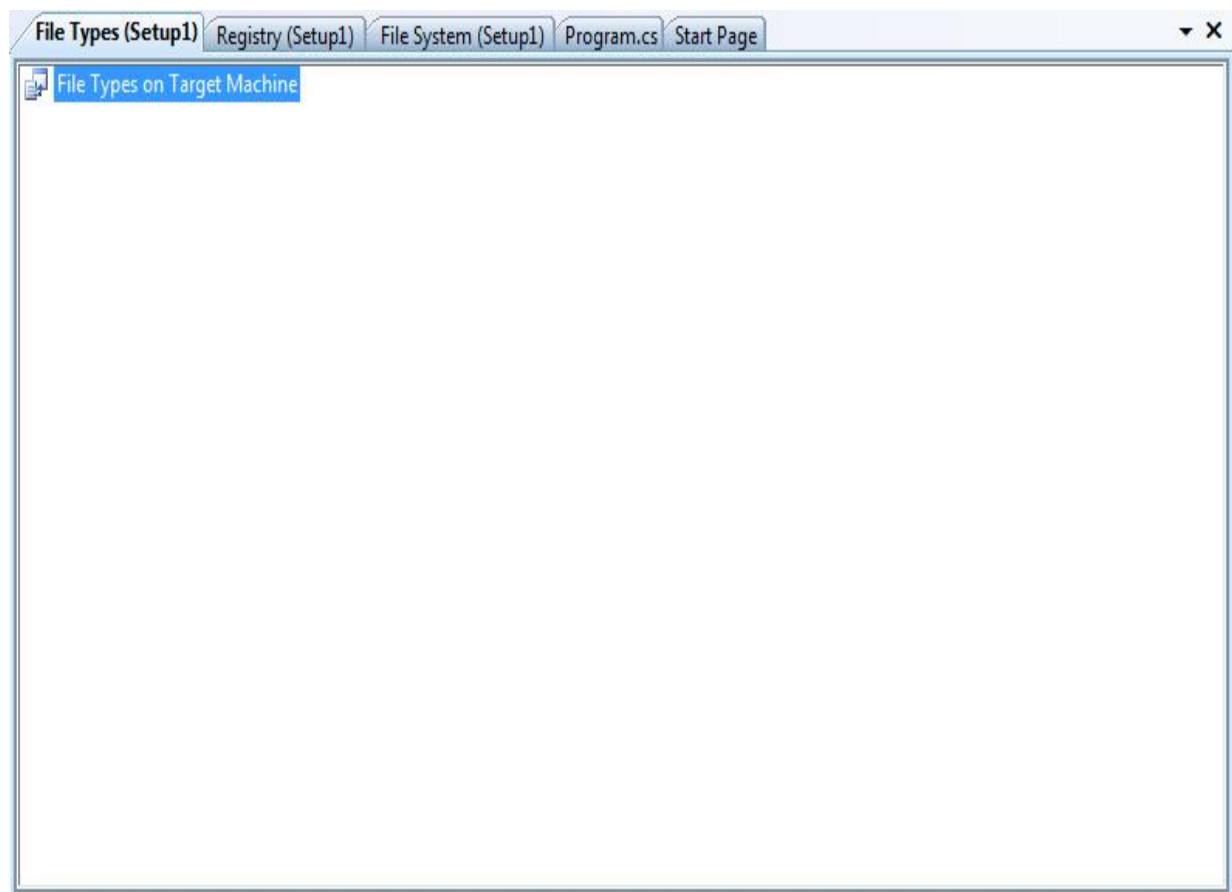
ايضا يمكنك التحكم فى الريجسترى registry



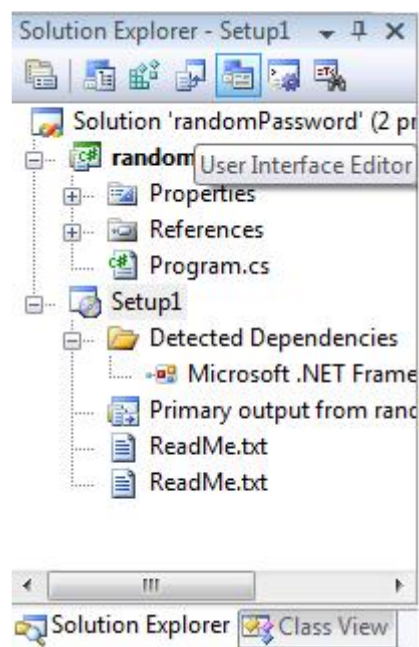


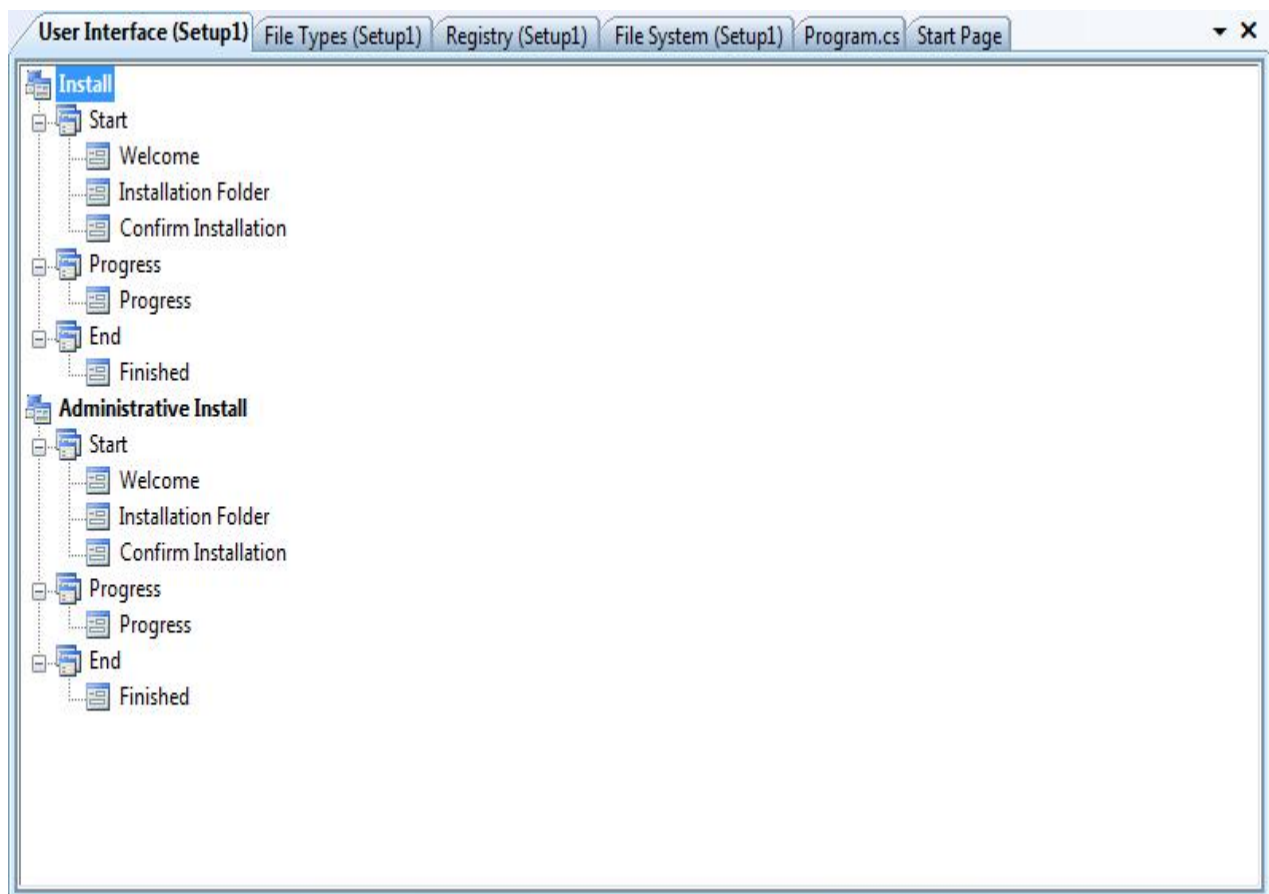
ايضا يمكنك التحكم فى نوعية الملفات



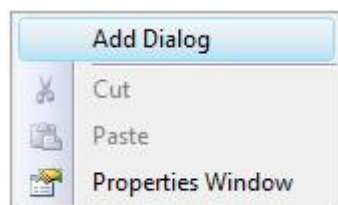


ايضا يمكنك التحكم في واجهة برنامج التحميل

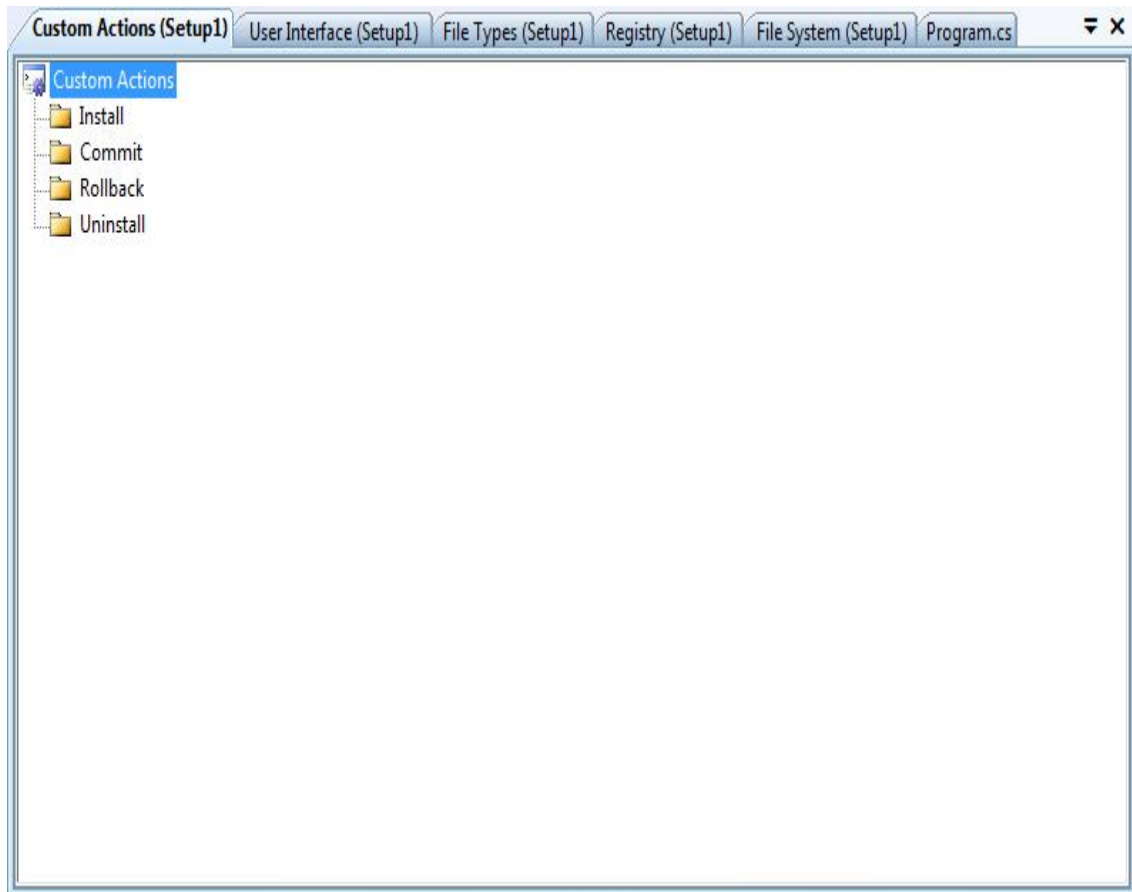
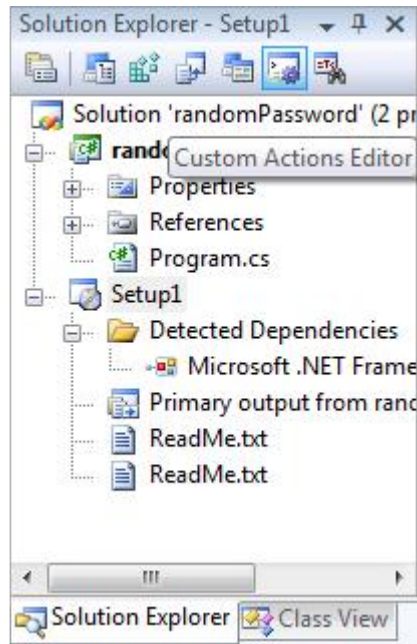




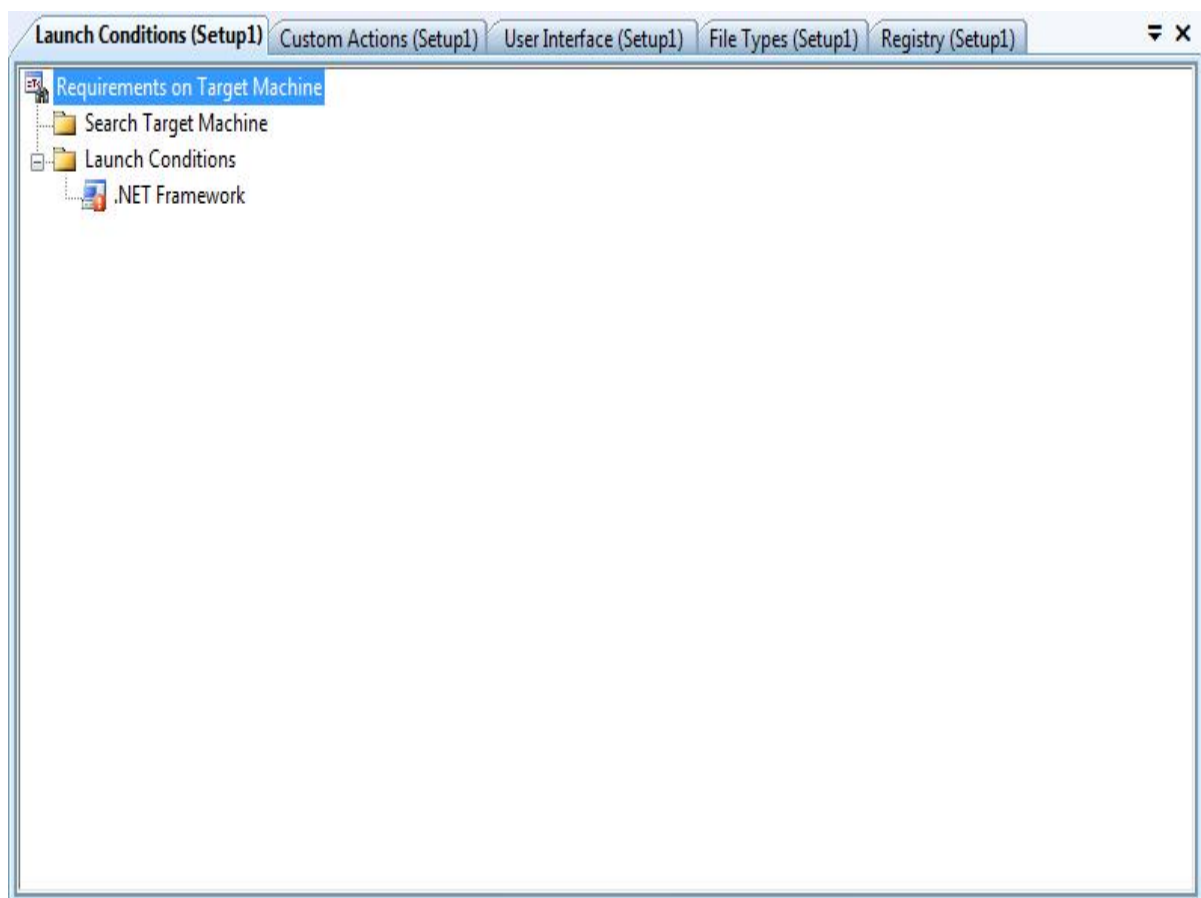
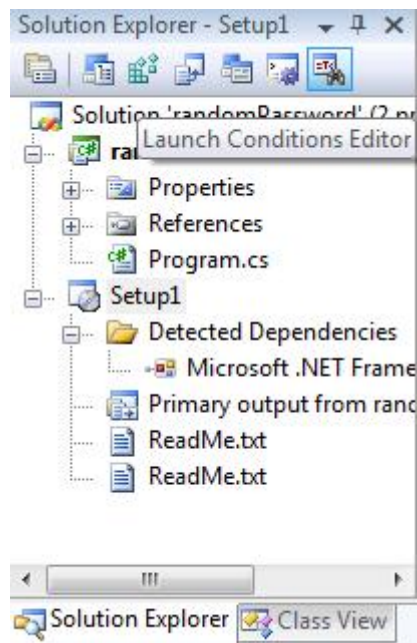
يمكن اضافة المزيد من خواص العرض



يمكنك ايضا التحكم فى خيارات الاستكمال او التراجع او الحذف او تصليح البرنامج



يمكنك ايضا التحكم فى متطلبات التشغيل مثل طلب تواجد برنامج معين قبل التشغيل مثل هنا طلبنا توافر حزمة ال
dotnet framework



بعد الانتهاء من الاعدادت يمكنك البدء فى الخطوة النهائية ببناء برنامج التحميل
قم بالخطوات التالية
على اسم برنامج التحميل `setup1` قم بالضغط بالزر الايمن على الفارة ثم اختار `build` بناء .

